

WHEEL DOZER

834



Daya Kotor
Bobot Kerja

419 kW (562 hp)
47.750 kg (105.271 lb)

Memenuhi standar emisi EPA Tier 4 Final AS dan Stage V UE, atau setara EPA Tier 3 AS dan EPA Tier 2 AS.



Wheel Dozer Cat® 834 didesain dan dibangun untuk memberikan masa pakai alat berat lebih lama dan kemudahan servis yang disederhanakan dapat memastikan biaya kepemilikan dan pengoperasian rendah. 834 yang andal dan berkecepatan tinggi memungkinkan pembersihan cepat di lokasi kerja, jadi pekerjaan Anda dapat diselesaikan dengan cepat.

CAT® 834

KINERJA YANG TERBAYAR.



TURUNKAN BIAYA DENGAN EFISIENSI DAN DAYA TAHAN

Wheel Dozer Cat 834 memberikan efisiensi berkelanjutan, peningkatan daya tahan, dan keamanan.

- + ENGINE CAT C18, EFISIENSI BAHAN BAKAR TINGGI, DAN KONTROL KECEPATAN IDLE YANG CANGGIH DI SETIAP LOKASI
- + FITUR KESELAMATAN CANGGIH MEMBERIKAN KETENANGAN DAN MEMBANTU MENGURANGI RISIKO
- + DESAIN TAHAN LAMA MEMASTIKAN MASA PAKAI LAMA UNTUK MELINDUNGI INVESTASI ANDA



LEBIH BERTENAGA DENGAN
BIAYA LEBIH RENDAH

KEKUATAN UNTUK LEBIH BANYAK BEKERJA DENGAN BIAYA RENDAH

Engine Cat C18 didesain untuk efisiensi bahan bakar secara maksimum di aplikasi yang paling menantang. Kinerja optimal dihasilkan melalui penggunaan desain 4 langkah, 6 silinder.

DAYA TAHAN MAKSIMUM

Struktur tangguh, dari rangka berpenampang kotak penuh hingga blade dozer berpegas, memastikan Anda mendapatkan hasil maksimal dari alat berat Anda.

PENGOPERASIAN AMAN

Penambahan area kaca untuk visibilitas yang sangat baik dan paket LED kinerja tinggi untuk penglihatan malam hari yang ditingkatkan memastikan kewaspadaan penuh operator dan keamanan pekerja. Sistem deteksi kehadiran operator mengaktifkan rem parkir jika operator tidak menempati kursi operator untuk perlindungan tambahan.





DIBUAT UNTUK KEBERLANJUTAN

DIDESAIN UNTUK PEMBAKARAN BAHAN BAKAR RENDAH DAN MENGURANGI DAMPAK LINGKUNGAN

- + Shutdown idle engine dan kickdown idle otomatis membantu menghemat bahan bakar dengan menghindari berjalan idle yang tidak perlu.
- + Mengurangi limbah yang dihasilkan dengan baterai bebas perawatan.
- + Cat 834 dibangun untuk beberapa kali masa pakai. Untuk membantu memaksimalkan umur alat berat, pilih dari beberapa opsi berkelanjutan seperti program Reman dan Certified Rebuild. Dalam program ini, komponen daur ulang atau komponen remanufaktur dapat menghemat biaya pengoperasian.
- + Paket retrofit menghadirkan fitur-fitur baru pada alat berat lama untuk memaksimalkan sumber daya. Kit retrofit adalah bagian dari proses rekondisi dalam program Cat Certified Rebuild.



MANAJEMEN PERALATAN

TIDAK ADA KIRA-KIRA DALAM MENGELOLA PERALATAN ANDA

Teknologi telematik Cat Equipment Management membantu mengatasi kerumitan dalam pengelolaan lokasi kerja Anda dengan mengumpulkan data yang diperoleh dari peralatan, material, dan personel serta menyajikannya dalam format yang dapat disesuaikan.

CAT PRODUCT LINK™

Product Link™ mengumpulkan data secara otomatis dan akurat dari aset – jenis dan merek apa pun. Informasi seperti lokasi, jam operasi, penggunaan bahan bakar, produktivitas, waktu idle, pemberitahuan untuk perawatan, kode diagnostik, dan kesehatan alat berat dapat dilihat secara online melalui aplikasi web dan seluler.



VISIONLINK®

Akses informasi kapan saja, di mana saja dengan VisionLink® – dan gunakan untuk mengambil keputusan tepat yang meningkatkan produktivitas, membantu menurunkan biaya, mempermudah perawatan, serta meningkatkan keselamatan dan keamanan di lokasi kerja Anda. Dengan berbagai opsi tingkat rencana, dealer Cat dapat membantu Anda mengonfigurasi secara tepat sesuai kebutuhan untuk menghubungkan armada dan mengelola bisnis Anda tanpa biaya tambahan yang tidak diinginkan. Rencana tersedia dengan pelaporan seluler atau satelit atau keduanya.



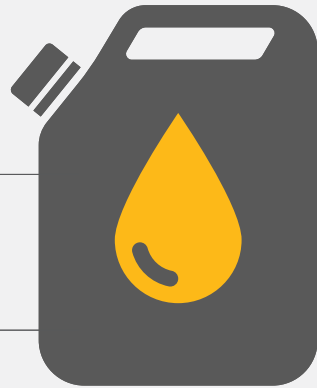
SISTEM MANAJEMEN INFORMASI PENTING (VIMS™)

Mengelola secara proaktif kesehatan dan kinerja produksi alat berat. Monitor antarmuka yang ramah pengguna ini tersedia dalam kabin dan memungkinkan operator memantau kinerja alat berat dan data operasi secara waktu nyata. Akses diagnostik, tren prognostik, dan informasi produksi seperti muatan, waktu siklus pengangkutan, waktu segmen, dan pemakaian bahan bakar.



ALL SYSTEMS GO

BEKERJA
TERSINKRONISASI
UNTUK MEMBANTU
MENURUNKAN
KONSUMSI
BAHAN BAKAR



INTEGRASI SISTEM
ADALAH KUNCI UNTUK
MEMPROMOSIKAN EFISIENSI

PENDEKATAN SISTEM KE- SELURUHAN

Integrasi sistem yang mendalam di antara engine dan sistem emisi, power train, hidraulik, dan pendinginan membantu mengurangi konsumsi bahan bakar.

ENGINE CAT C18

Sistem inovatif, termasuk peralatan elektronik, injeksi bahan bakar, dan manajemen udara, secara efektif membantu menurunkan kecepatan kerja rata-rata engine dan mengurangi beban panas secara keseluruhan untuk menghasilkan peningkatan kinerja dan pembakaran bahan bakar.

KURANGI BERJALAN IDLE

Shutdown idle engine dan sistem kontrol kickdown idle otomatis membantu menghilangkan berjalan idle yang tidak perlu yang selanjutnya mengurangi pembakaran bahan bakar.



BEROPERASI LEBIH LAMA DENGAN LEBIH SEDIKIT BAHAN BAKAR
PENINGKATAN EFISIENSI

SELESAIKAN PEKERJAAN LEBIH BANYAK DENGAN KECERDASAN TINGGI



Desain 834 membantu mempersingkat waktu siklus dan menghasilkan efisiensi dan pemanfaatan yang sangat baik.

PENINGKATAN KEKUATAN POMPA

Pompa kemudi dan implement dengan sensor beban perpindahan variabel membantu menghasilkan aliran hidraulik sesuai permintaan, dan bukan peningkatan kecepatan engine. Ini membantu meningkatkan efisiensi bahan bakar.

SIKLUS YANG MULUS

Desain engine 834 dan kontrol terintegrasi yang ringan dioperasikan membantu menghasilkan siklus yang mulus dan cepat serta meminimalkan kelelahan operator.

POWERSHIFT APECS

Transmisi powershift planetary kelas dunia Cat dilengkapi teknologi strategi kontrol elektronik produktivitas tingkat lanjut (APECS, Advanced Productivity Electronic Control Strategy) untuk memberikan momentum yang baik di kemiringan. Momentum yang dibawa melalui titik perpindahan gigi dapat membantu meningkatkan penghematan bahan bakar.

STRUKTUR KUAT YANG MELINDUNGI INVESTASI ANDA

KEANDALAN YANG DITINGKATKAN



KOMPONEN LEBIH TANGGUH

Pin hitch atas, pelat rangka, dan bearing lebih besar dan lebih tahan lama. Dudukan gandar yang dioptimalkan menambah integritas struktural, dan dudukan silinder kemudi tugas berat yang lebih kokoh menyalurkan beban kemudi ke rangka secara efisien.



RANGKA BERPEGAS

Rangka belakang berpenampang kotak penuh bekerja menahan guncangan torsional dan gaya puntir, serta balok dorong dengan lebar tembus yang padat mentransfer dan menyerap tekanan. Semua ini berkontribusi pada nilai jangka panjang alat berat Anda.



KONSTRUKSI KOKOH

Struktur 834 yang kokoh tahan terhadap kondisi paling berat dan beberapa siklus pemakaian membantu meningkatkan keuntungan Anda.



DIRANCANG UNTUK PEMBULDOSERAN

Batang dorong mempertahankan rangka dan dirancang sesuai dengan cara kerja Anda. Batang dorong 834 dengan lebar penuh, tidak hanya terpasang ke sisi rangka. Saat melakukan pembuldoseran sudut, tekanan ditransfer dan diserap melalui bagian yang lebih besar pada rangka, untuk meningkatkan daya tahan alat berat dan melindungi investasi Anda.

STIC™ MEMPERMUDAH PENGENDALIAN

Sistem Kontrol Kemudi dan Transmisi Terintegrasi (STIC™, Steering and Transmission Integrated Control) menggabungkan pemilihan arah, pemilihan gigi transmisi, dan kemudi menjadi satu tuas untuk memaksimalkan tingkat respons dan kontrol sekaligus mengurangi kelelahan operator.

PENGURANGAN GETARAN

Dudukan kabin terisolasi, implemen yang dipasang di kursi, dan kursi yang didesain untuk kenyamanan pengendalian maksimum semuanya berperan untuk meminimalkan getaran dan mengurangi kelelahan operator.

ANTARMUKA LAYAR SENTUH

Tampilan layar sentuh memberi operator informasi kritis saat dibutuhkan. Antarmuka pengguna yang disempurnakan memfasilitasi pengoperasian yang intuitif dan navigasi yang mudah.

FITUR PENINGKATAN VISIBILITAS

Area kaca lebih luas untuk meningkatkan visibilitas dan paket LED kinerja tinggi untuk meningkatkan penglihatan malam hari. Spion berpemanas opsional menawarkan visibilitas lebih baik untuk keamanan pengoperasian.

KONTROL KESELAMATAN TERPASANG

Sistem deteksi kehadiran operator mengaktifkan rem parkir jika operator tidak menempati kursi operator.



KEWASPADAAN TINGGI UNTUK MEMASTIKAN KEAMANAN TIM ANDA
FITUR KESELAMATAN

KENYAMANAN DAN ERGONOMI OPERATOR KELAS DUNIA

RUANG OPERATOR



MASUK DAN KELUAR

Masuk dan keluar kabin mudah dan aman dengan sandaran lengan/kemudi STIC yang dapat dilipat ke atas, sudut tangga akses yang lebih landai, dan pencahayaan tangga standar.

KURSI PREMIUM PLUS

Kursi premium plus memberikan kenyamanan total sepanjang hari kerja. Berbagai fitur standar mencakup jok kulit, sistem pemanasan dan pendinginan udara paksa, penyetelan penopang paha dua arah, penyetelan sandaran punggung dan penyangga pinggang elektrik, serta peredaman akhir yang dinamis. Kursi juga dilengkapi sandaran lengan yang dapat dilipat ke atas sehingga mudah untuk keluar/masuk.

LINGKUNGAN KABIN NYAMAN

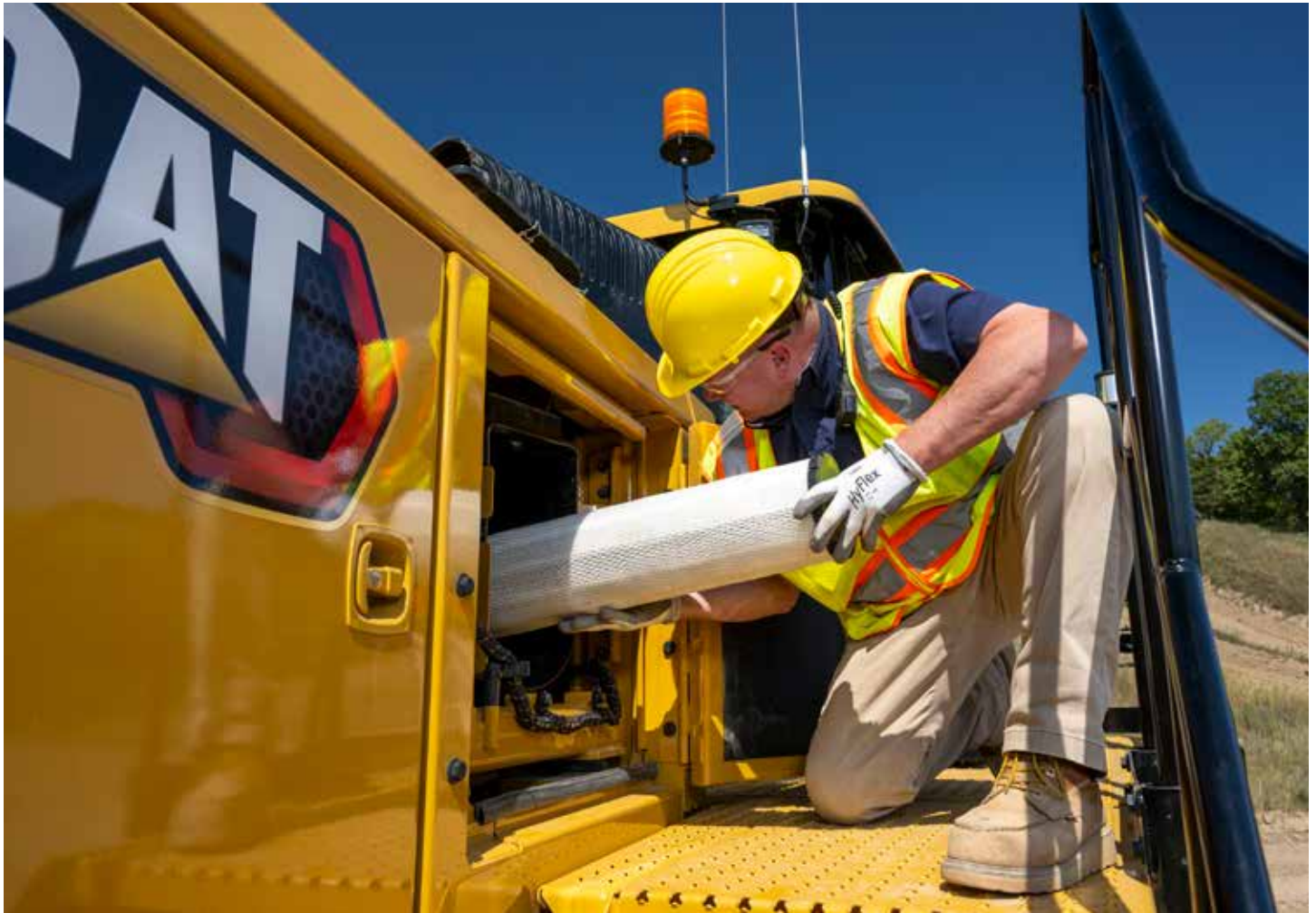
Getaran yang dirasakan berkurang berkat dudukan kabin isolasi dan suspensi udara kursi. Pertahankan temperatur kabin yang diinginkan dengan kontrol temperatur otomatis.

PANEL KONTROL

Penempatan sakelar yang ergonomis dan tampilan informasi membuat operator Anda tetap nyaman sepanjang hari dan setiap hari.

PENGHEMATAN WAKTU PERAWATAN

SERVIS YANG AMAN DAN NYAMAN YANG MENGHEMAT WAKTU



DESAIN INTUITIF

Titik servis harian dikelompokkan untuk kemudahan akses dari permukaan tanah atau platform. Oil cooler hidraulik, kondensor AC, dan cooler bahan bakar dikelompokkan bersama.

FILTER & CAIRAN

Pengukur inspeksi menawarkan inspeksi visual tingkat cairan yang cepat dan meminimalkan kontaminasi cairan. Saluran kuras ekologi mencegah tumpahan dan memudahkan servis.

PINTU AKSES YANG MUDAH

Pintu ayun keluar di kedua sisi ruang engine memudahkan akses untuk servis harian atau penggantian komponen.

BLADE YANG SESUAI DENGAN PERSYARATAN PEMBULDOSERAN ANDA BLADE YANG BERTAHAN LAMA



Blade Lurus



Blade Bara

BLADE TAHAN LAMA

Blade Cat sangat andal, tahan lama, dan dirancang dengan karakteristik pembuldoeran dan rolling yang sangat baik, serta memberikan kemampuan operasi jangka panjang.

- + Kapasitas dan lebarnya dirancang guna menghasilkan produktivitas yang tinggi.
- + Didesain untuk mempermudah penyebaran material penutup dan memungkinkan pembuldoeran beban lebih berat.

BLADE LURUS

Blade lurus ($7,9 \text{ m}^3/10,3 \text{ yd}^3$) memberikan kinerja pembuldoeran produksi luar biasa pada penimbunan material dan pemindahan tanah umum.

BLADE BATU BARA

Blade batu bara ($22,2 \text{ m}^3/29 \text{ yd}^3$) digunakan untuk pembuldoeran yang akurat dan produktif sekaligus mempertahankan kontrol beban dengan peningkatan kapasitas untuk material yang lebih ringan. Sudut sayap membantu mempertahankan beban selama semua bagian siklus. Blade ini tersedia di Cat Work Tool and Services (CWTS).

DIREKAYASA KHUSUS UNTUK APLIKASI KEPING KAYU DAN BATU BARA

SCOOP KAPASITAS BESAR

- + Scoop kepingan kayu dan batu bara Cat memiliki kemampuan unik untuk membantu memaksimalkan produksi dengan membulldoser dan membawa beban di setiap lintasan.
- + Sistem hidraulik yang dibuat khusus dan dioptimalkan untuk digunakan dengan work tool ini memaksimalkan produktivitas dan efisiensi alat berat.
- + Silinder angkat ganda menyediakan kapasitas angkat hidraulik yang disesuaikan dengan kebutuhan aplikasi.
- + Dapat dilengkapi dengan kipas bolak-balik yang dapat diakses dari permukaan tanah dan dapat diayun keluar opsional untuk inspeksi cepat dan pembersihan yang mudah.
- + Dilengkapi dengan sistem ventilasi di bawah kap yang menciptakan lingkungan tekanan netral untuk mencegah masuknya serpihan kayu dari celah bukaan sekaligus menyediakan udara segar ke alternator, elektronik, dan turbo.
- + Pelindung atas yang diperpanjang untuk meningkatkan kapasitas scoop kepingan kayu.
- + Tekanan ke tanah yang lebih tinggi mengurangi risiko kebakaran dan memaksimalkan penggunaan ruang penyimpanan.
- + Lebih sedikit kerusakan pada batu bara dan serpihan kayu yang diakibatkan oleh ban karet.
- + Kecepatan gerak yang tinggi memberikan kemampuan untuk menangani beberapa tumpukan.
- + Desain scoop memfasilitasi fungsi muat dan bawa untuk pencampuran.
- + Desain angkat dan bongkar mempermudah operasi penimbunan.
- + Kontrol kemiringan scoop adalah fitur standar untuk memaksimalkan efisiensi di lokasi kerja.



SPESIFIKASI TEKNIS

Lihat cat.com untuk spesifikasi yang lengkap.

ENGINE		
Model Engine	C18 Cat®	
Kecepatan Tetap	1900 rpm	
Kecepatan Daya Puncak	1500 rpm	
Daya Kotor (SAE J1995:2014)	419 kW	562 hp
Daya Bersih (SAE J1349:2011)	370 kW	496 hp
Torsi Puncak di 1300 rpm	2836 N-m	2092 lbf-ft
Kenaikan Torsi	52 %	
Diameter	145 mm	5,7 in
Langkah	183 mm	7,2 in
Kapasitas Silinder	18,1 L	1105 in³

- Dua opsi emisi engine tersedia:
 - Memenuhi standar emisi EPA Tier 4 Final AS dan Stage V UE.
 - Setara EPA Tier 3 AS.
 - Setara EPA Tier 2 AS.
- Daya bersih yang diiklankan adalah daya yang tersedia pada flywheel engine apabila engine dilengkapi dengan kipas, air cleaner, modul emisi bersih, dan alternator.

BOBOT		
Bobot Kerja	47.750 kg	105.271 lb

BLADE		
Rentang Kapasitas Blade	7,9 - 22,2 m³	10,3 - 29,0 yd³

GANDAR	
Depan	Tetap
Belakang	Trunion
Sudut Osilasi	± 13°

TRANSMISI					
Tipe Transmisi			Planetary Powershift Cat		
Kecepatan	km/h	mph	Kecepatan	km/h	mph
Penggerak Konverter			Penggerak Langsung		
Maju 1	6,8	4,2	Maju 1	Penguncian dinonaktifkan	
Maju 2	11,6	7,2	Maju 2	12,4	7,7
Maju 3	20,3	12,6	Maju 3	22,1	13,7
Maju 4	35,4	22,0	Maju 4	38,5	23,9
Mundur 1	6,8	4,2	Mundur 1	7,2	4,5
Mundur 2	12,2	7,6	Mundur 2	13,0	8,1
Mundur 3	24,1	13,3	Mundur 3	23,0	14,3

- Kecepatan travel didasarkan pada ban 35/65-R33.

SISTEM AC
Sistem AC pada alat berat ini berisi refrigerant gas rumah kaca terfluorinasi R134a (Potensi Pemanasan Global = 1430). Sistem ini berisi 1,8 kg refrigerant yang mengandung CO ₂ setara dengan 2,574 metrik ton.

KAPASITAS PENGISIAN ULANG SERVIS		
Tangki Bahan Bakar – standar	793 L	209,5 gal
Sistem Pendinginan	120 L	31,7 gal
Karter	60 L	15,9 gal
Tangki Cairan Buang Diesel*	33 L	8,7 gal
Transmisi	120 L	31,7 gal
Diferensial dan Final Drive – depan	186 L	49,1 gal
Diferensial dan Final Drive – belakang	186 L	49,1 gal
Isian Pabrik Sistem Hidraulik	240 L	63,4 gal
Sistem Hidraulik (tangki saja)	140 L	37,0 gal

- * Semua engine diesel teknologi Tier 4 Final nonjalan raya/Stage V diwajibkan untuk menggunakan ULSD (bahan bakar diesel sulfur ultra rendah dengan kadar sulfur 15 ppm atau kurang) atau ULSD yang dicampur dengan bahan bakar karbon intensitas yang lebih rendah** berikut hingga:
- 20% biodiesel FAME (fatty acid methyl ester, metil ester asam lemak)*
 - 100% bahan bakar diesel terbarukan, HVO (hydrotreated vegetable oil, minyak nabati yang diolah dengan air) dan bahan bakar GTL (gas-to-liquid, gas ke cair)
- Lihat panduan untuk aplikasi yang tepat. Hubungi dealer Cat Anda atau lihat "Rekomendasi Cairan Alat Berat Caterpillar" (SEBU6250) untuk detailnya.
- * Engine tanpa perangkat aftertreatment dapat menggunakan campuran lebih tinggi, hingga 100% biodiesel. (untuk penggunaan campuran lebih tinggi dari 20% biodiesel, hubungi dealer Cat Anda).
- ** Emisi gas rumah kaca pipa knalpot dari bahan bakar dengan intensitas karbon yang lebih rendah pada dasarnya sama dengan bahan bakar konvensional.
- Cat DEO-ULS™ atau oli yang memenuhi spesifikasi Cat ECF-3, API CJ-4, dan ACEA E9 diperlukan.

KINERJA SUARA	
Tier 4 Final/Stage V	
Tingkat Tekanan Suara Operator (ISO 6396:2008)	72 dB(A)
Tingkat Daya Suara Alat Berat (ISO 6395:2008)	113 dB(A)
Tingkat Tekanan Suara Operator (ISO 6396:2008)	72 dB(A)*
Tingkat Daya Suara Alat Berat (ISO 6395:2008)	109 dB(A)**
Tier 3/Tier 2	
Tingkat Tekanan Suara Operator (ISO 6396:2008)	72 dB(A)
Tingkat Daya Suara Alat Berat (ISO 6395:2008)	113 dB(A)
Tingkat Tekanan Suara Operator (ISO 6396:2008)	72 dB(A)*
Tingkat Daya Suara Alat Berat (ISO 6395:2008)	110 dB(A)**

- * Untuk alat berat di negara-negara Uni Eropa dan di negara-negara yang memberlakukan "EU Directives" (Pedoman Uni Eropa) dan "UK Directives" (Pedoman Inggris).
- ** Peraturan Uni Eropa "2000/14/EC" yang diubah oleh "2005/88/EC" UK Noise Regulation (Pedoman Kebisingan Inggris Raya) 2001 No. 1701
- Tingkat daya suara alat berat diukur sesuai dengan ISO 6395:2008. Pengukuran dilakukan pada kecepatan kipas pendingin engine 70% dari maksimum.
 - Tingkat tekanan suara operator diukur sesuai dengan ISO 6396:2008. Pengukuran dilakukan pada kecepatan kipas pendingin engine 70% dari maksimum.
 - Alat pelindung pendengaran mungkin diperlukan apabila alat berat dioperasikan dengan kabin yang tidak dirawat dengan benar atau apabila pintu atau jendela terbuka selama jangka waktu yang lama atau di lingkungan yang bising.

PERLENGKAPAN STANDAR & OPSIONAL

Perlengkapan standar dan opsional bisa bervariasi. Hubungi dealer Cat® Anda untuk mengetahui detailnya.

KELISTRIKAN	STANDAR	OPSIONAL
Alarm, mundur	•	
Alternator, tunggal 100 amp	•	
Baterai, kering	•	
Konverter, 10/15 amp, 24 V ke 12 V	•	
Lampu tegangan berbahaya	•	
Sistem pencahayaan (lampu kerja LED, lampu platform akses, dan servis)	•	
Sistem pencahayaan (lampu kerja LED kinerja tinggi, lampu platform akses dan servis)		•
Sistem pencahayaan servis di bawah kap		•
Stopkontak starter untuk start darurat	•	
Penguncian starter di bumper	•	
Sistem start dan pengisian daya, 24 V	•	
Penguncian transmisi di bumper	•	
LINGKUNGAN OPERATOR	STANDAR	OPSIONAL
AC	•	
Precleaner kabin		•
Kabin, berperedam suara dan bertekanan, struktur pelindung bahaya terguling (ROPS, rollover protective structure/FOPS) terintegrasi, siap untuk radio hiburan, termasuk antena, speaker, dan konverter (12-volt 5 amp) serta port daya	•	
Cat Detect (sistem deteksi objek)		•
Sistem kamera pandangan belakang Cat Vision	•	
Tampilan informasi grafis, menampilkan informasi pengoperasian secara langsung, melakukan kalibrasi, dan menyesuaikan pengaturan operator	•	
Instrumentasi, pengukur: temperatur cairan pendingin, meteran jam engine, temperatur oli hidrolik, temperatur oli power train	•	
Radio, AM/FM/CD/MP3 Bluetooth®	•	
Siap dipasang radio, CB	•	
Radio, AM/FM/CD/MP3 Bluetooth dengan Satelit SiriusXM		•
Kursi, deluxe	•	
Kursi, premium plus dilengkapi dengan pemanasan dan pendinginan udara paksa, penyetelan paha 2 arah, penyetelan sandaran punggung dan penyangga lumbal elektrik, penyetelan kekakuan saat berkendara, peredaman akhir dinamis, dan pelapis berbahan kulit		•
Sistem Kontrol Kemudi dan Transmisi Terpadu (STIC™, Steering and Transmission Integrated Control)	•	
Wiper/washer lengan basah (depan dan belakang) – wiper depan dan belakang intermiten	•	

POWERTRAIN	STANDAR	OPSIONAL
Kontrol retarder otomatis	•	
Rem, berpendingin oli, multi-cakram, servis/sekunder	•	
Saringan case drain	•	
Rem parkir elektro-hidrolik	•	
Engine, diesel Mechanically Actuated Electronic Unit Injection (MEUI™) C18, dengan turbocharger/aftercooler	•	
Konsentrasi pracampuran 50% cairan pendingin pemakaian lama dengan perlindungan beku hingga -34 °C (-29 °F)	•	
Precleaner turbin, pemasukan udara engine	•	
Precleaner turbin, pemasukan udara engine dua tahap		•
Radiator, radiator modular aluminium (AMR, Aluminum Modular Radiator)	•	
Alat bantu start eter, otomatis	•	
Kunci throttle, elektronik	•	
Konverter torsi, kopling impeller (ICTC) dengan kopling pengunci (LUC, Lock-up Clutch), dan sistem kontrol rimpull	•	
Transmisi, power shift planetary, kontrol elektronik 4F/3R	•	
PERLENGKAPAN TAMBAHAN	STANDAR	OPSIONAL
Paket cuaca dingin: starter tambahan dan 2 baterai, heater blok engine 120 V atau 240 V, saluran bahan bakar berpemanas		•
Modul Emisi Bersih (CEM, Clean Emission Module) Cat	•	
Kuras ekologi untuk oli engine, radiator, tangki hidrolik	•	
Kipas permintaan yang digerakkan secara hidrolik	•	
Katup pengambilan sampel oli	•	
Akses belakang ke kabin dan platform servis	•	
Kemudi, sensor beban	•	
Pijakan kaki	•	
Sistem monitoring tekanan ban		•
Rem transmisi	•	
Kunci tutup pelindung dari kejahatan	•	
Ganjal roda		•
PENGATURAN OPSIONAL LAINNYA	STANDAR	OPSIONAL
Scoop		•

Untuk informasi selengkapnya mengenai produk, layanan dealer, dan solusi industri Cat, kunjungi situs web kami di www.cat.com.

© 2024 Caterpillar. Hak Cipta Dilindungi Undang-undang.

VisionLink adalah merek dagang dari Caterpillar Inc., terdaftar di Amerika Serikat dan di negara lain.

Bahan dan spesifikasi dapat berubah sewaktu-waktu tanpa pemberitahuan sebelumnya. Alat berat yang ditampilkan dalam foto mungkin disertai perlengkapan tambahan. Hubungi dealer Cat Anda untuk mengetahui pilihan yang tersedia.

© 2024 Caterpillar. Hak Cipta Dilindungi Undang-undang. CAT, CATERPILLAR, LET'S DO THE WORK, logo-logo yang berkaitan, STIC, VIMS, Product Link, MEUI, DEO-ULS, "Caterpillar Corporate Yellow", kemasan dagang "Power Edge" dan Cat "Modern Hex" serta identitas perusahaan dan produk yang digunakan di sini merupakan merek dagang dari Caterpillar dan tidak boleh digunakan tanpa izin.
www.cat.com www.caterpillar.com

A8XQ3631-00 (03-2024)
Nomor Build: 11A
(Global)

