

TRACTEUR SUR PNEUS

834



---

<b>Puissance brute</b>	419 kW (562 hp)
<b>Poids en ordre de marche</b>	47 750 kg (105 271 lb)

Conforme aux normes sur les émissions Tier 4 Final de l'EPA pour les États-Unis et Stage V pour l'Union européenne ou non certifié, mais émettant des niveaux équivalents à ceux de la norme Tier 3 de l'EPA pour les États-Unis.



Le Tracteur sur pneus 834 Cat® est conçu et construit pour prolonger la durée de vie de la machine et simplifier son entretien, contribuant ainsi à réduire les coûts d'exploitation. Offrant une vitesse élevée, le 834 fiable permet un nettoyage rapide sur le chantier, afin de pouvoir terminer le travail rapidement.

# LE 834 CAT®

DES PERFORMANCES QUI RAPPORTENT.



## RÉDUISEZ VOS COÛTS EN OFFRANT EFFICACITÉ ET DURABILITÉ

Le tracteur sur pneus 834 Cat offre une efficacité durable, une durabilité améliorée et une sécurité accrue.

- + LE MOTEUR C18 CAT, SYNONYME DE GRAND RENDEMENT ÉNERGÉTIQUE ET DE CONTRÔLES DE RALENTI AVANCÉS SUR CHAQUE CHANTIER
- + DES FONCTIONS DE SÉCURITÉ AMÉLIORÉES VOUS GARANTISSENT LA TRANQUILLITÉ D'ESPRIT ET CONTRIBUENT À MINIMISER LES RISQUES
- + LA CONCEPTION DURABLE GARANTIT UNE LONGUE DURÉE DE VIE POUR PROTÉGER VOTRE INVESTISSEMENT.



PLUS DE PUISSANCE AVEC  
**MOINS DE FRAIS**

---

## LA PUISSANCE POUR EN FAIRE PLUS À UN COÛT RÉDUIT

Le Moteur C18 Cat répond aux applications les plus exigeantes tout en offrant une efficacité maximale en termes de consommation de carburant. Ses 6 cylindres à 4 temps lui confèrent naturellement des performances optimales.

---

## LONGUE DURÉE DE VIE

Les structures robustes, du châssis entièrement caissonné aux lames de bulldozer résilientes, garantissent que vous tirerez le meilleur parti de votre machine.

---

## FONCTIONNEMENT EN TOUTE SÉCURITÉ

Un champ de vision élargi grâce à une plus grande surface vitrée et un éclairage LED de haute performance pour une vision nocturne améliorée garantissent au conducteur une meilleure connaissance de la situation et la sécurité des travailleurs. Le système de détection de présence du conducteur serre le frein de stationnement si le conducteur n'est pas assis, pour une protection accrue.\*

\* S'applique lorsque la machine est stationnaire. Caterpillar recommande d'appliquer le frein de stationnement lorsque la machine n'est pas en mouvement.





PENSÉ POUR  
**DURABILITÉ**

### **CONÇU POUR UNE FAIBLE CONSOMMATION DE CARBURANT ET UN IMPACT ENVIRONNEMENTAL RÉDUIT**

- + Les fonctions de coupure de ralenti du moteur et de rétrogradation automatique au ralenti permettent d'économiser du carburant en évitant tout ralenti inutile.
- + Nos batteries sans entretien limitent la production de déchets.
- + Le modèle 834 est conçu pour vivre plusieurs vies. Pour contribuer à maximiser la durée de vie de la machine, vous avez le choix entre un certain nombre d'options, telles que les programmes Reman et Certified Rebuild. Dans le cadre de ces programmes, les pièces réutilisées ou remanufacturées permettent de réduire vos coûts d'exploitation.
- + Les forfaits de mise à niveau permettent d'équiper les anciens modèles des nouvelles fonctionnalités, maximisant ainsi vos ressources. Les forfaits de mise à niveau sont compris dans le processus de rénovation du programme Cat Certified Rebuild.



# GESTION DES ÉQUIPEMENTS

## FINIES LES APPROXIMATIONS LORS DE LA GESTION DE VOS ÉQUIPEMENTS

La technologie de télématique Gestion des équipements Cat simplifie la gestion de vos chantiers en recueillant les données générées par vos équipements, vos matériaux et votre personnel, puis en vous les transmettant dans des formats personnalisables.

### PRODUCT LINK™ CAT

Product Link™ collecte les données de vos ressources automatiquement et avec précision, quel que soit le type ou la marque. Des informations telles que l'emplacement, les heures, le rendement énergétique, la productivité, le temps de ralenti, les alertes d'entretien, les codes de diagnostic et l'état de la machine peuvent être consultées en ligne via des applications Web et mobiles.



### VISIONLINK®

VisionLink® permet d'accéder aux informations partout et à tout moment afin de prendre des décisions éclairées pour accroître la productivité, réduire les coûts, simplifier la maintenance et améliorer la sécurité sur votre chantier. Avec différentes options de niveau de plan, un concessionnaire Cat peut vous aider à configurer exactement ce dont vous avez besoin pour connecter votre parc et gérer votre activité, sans avoir à payer des options supplémentaires dont vous ne voulez pas. Les plans sont disponibles avec des rapports envoyés par réseau cellulaire ou par satellite, ou les deux.



### SYSTÈME DE GESTION DES INFORMATIONS VITALES (VIMS™, VITAL INFORMATION MANAGEMENT SYSTEM)

Gérez l'intégrité de la machine et la production de manière proactive. Ce moniteur d'interface convivial est disponible dans la cabine et permet aux conducteurs de surveiller les données d'exploitation et le rendement de la machine en temps réel. Accédez à des diagnostics, à des tendances de pronostic et à des informations sur la production telles que la charge utile, les temps de cycle de transport, les temps par section et la consommation de carburant.



# TOUT EST PRÊT

TRAVAIL  
EN SYNERGIE  
POUR RÉDUIRE  
**LA CONSOMMATION  
DE CARBURANT**



L'INTEGRATION DU SYSTEME  
EST ESSENTIELLE POUR  
PROMOUVOIR L'EFFICACITE

## APPROCHE SYSTEMIQUE

Une intégration étroite des systèmes entre le moteur et les émissions, la transmission, les circuits hydrauliques et de refroidissement contribue à réduire la consommation de carburant.

## MOTEUR C18 CAT

Des systèmes innovants, comprenant de nouveaux composants électroniques, l'injection et la gestion de l'air, contribuent efficacement à réduire la vitesse moyenne du moteur en fonctionnement et à diminuer les charges thermiques globales pour une performance améliorée et une réduction de la consommation de carburant.

## RALENTI RÉDUIT

Les systèmes de coupure de ralenti du moteur et de réduction automatique du régime de ralenti aident à éliminer le ralenti inutile, réduisant ainsi davantage la consommation de carburant.



DÉPLACEZ PLUS DE MATÉRIAUX EN CONSOMMANT MOINS DE CARBURANT  
**EFFICACITÉ ACCRUE**

# FAIRE PLUS AVEC GRANDE AGILITÉ



La conception du 834 contribue à raccourcir les temps de cycle, ce qui se traduit par une excellente efficacité et polyvalence.

## AMPLIFICATION PUISSANTE DE LA POMPE

Un équipement load sensing (à détection de charge) à cylindrée variable et des pompes de direction aident à fournir un débit hydraulique à la demande au lieu d'augmenter la vitesse du moteur. Cela contribue à une meilleure efficacité énergétique.

## CYCLES FLUIDES

La conception agile du 834 et les commandes intégrées à faible effort contribuent à des cycles rapides et fluides, réduisant ainsi la fatigue du conducteur.

## POWERSHIFT APECS

La transmission powershift planétaire de pointe Cat dispose de la stratégie de commande électronique de productivité avancée (APECS) pour une excellente impulsion en pente. Le maintien de cette impulsion aux points de passage de rapport permet de réaliser des économies de carburant.

# DES STRUCTURES SOLIDES QUI PROTÈGENT VOTRE INVESTISSEMENT

# UNE PLUS LONGUE DURÉE DE VIE



## COMPOSANTS PLUS ROBUSTES

L'axe d'articulation supérieur, la plaque de cadre et le roulement sont plus grands et plus durables. Le montage optimisé de l'essieu contribue à l'intégrité structurelle, et les supports de vérin de direction renforcés transmettent efficacement les charges de direction dans le cadre.



## CHÂSSIS RÉSISTANT

Un châssis arrière entièrement caissonné résiste aussi bien aux forces de torsion qu'aux chocs, et une barre solide sur toute la largeur transfère et absorbe les contraintes. Tout cela contribue à la valeur à long terme de votre machine.



## CONSTRUCTION ROBUSTE

Les structures ultra-résistantes du 834 sont capables de supporter les conditions les plus difficiles et plusieurs cycles de vie pour doper vos résultats.



## CONÇU POUR LE REFOULEMENT

La barre préserve votre châssis et est conçue pour s'adapter à votre manière de travailler. La barre du 834 est fixée sur toute la largeur du châssis et non uniquement sur le côté. Dans les coins du refolement, les contraintes sont ainsi transmises et absorbées par une plus grande partie du châssis, augmentant ainsi la durabilité de la machine et protégeant votre investissement.



## STIC™ FACILITE LE CONTRÔLE

Le système de commande intégré de la direction et de la transmission (STIC™) combine la sélection du sens de marche, la sélection des vitesses et la direction via un seul levier, ce qui maximise la réactivité et le contrôle, tout en réduisant la fatigue du conducteur.

## RÉDUCTION DES VIBRATIONS

Des supports de cabine isolés, des équipements montés sur le siège et un siège conçu pour un confort de conduite maximal se traduisent par moins de vibrations et moins de fatigue pour le conducteur.

## INTERFACE CONDUCTEUR À ÉCRAN TACTILE

L'écran tactile fournit aux conducteurs les informations critiques dont ils ont besoin au moment opportun. Une interface utilisateur améliorée permet une utilisation intuitive et une navigation facile.

## FONCTIONNALITÉS AMÉLIORÉES DE VISIBILITÉ

Une plus grande surface vitrée pour une visibilité améliorée et un ensemble de LED haute performance pour une vision nocturne améliorée. Des rétroviseurs chauffants en option garantissent une meilleure visibilité pour plus de sécurité.

## COMMANDES DE SÉCURITÉ INTÉGRÉES

La détection de présence du conducteur serre le frein de stationnement si le conducteur n'est pas assis.\*

\* S'applique lorsque la machine est stationnaire. Caterpillar recommande d'appliquer le frein de stationnement lorsque la machine n'est pas en mouvement.



UNE VIGILANCE ÉLEVÉE POUR GARANTIR LA SÉCURITÉ DE VOTRE ÉQUIPE  
**FONCTIONNALITÉS DE SÉCURITÉ**

POUR UN CONFORT OPTIMAL DU CONDUCTEUR ET UNE ERGONOMIE EXCEPTIONNELLE

# POSTE DE CONDUITE



---

## ENTRÉE ET SORTIE

Entrez et sortez de la cabine facilement et en toute sécurité grâce à l'accoudoir/la direction STIC rabattable, aux angles de l'échelle d'accès réduits et à un éclairage d'échelle standard.

---

## SIÈGE PREMIUM PLUS

Le siège Premium Plus offre un confort total tout au long de la journée de travail. Les équipements de série incluent : finition cuir, fonction de chauffage et de refroidissement forcés de l'air, réglage cuisses bidirectionnel, soutien lombaire à réglage électrique, réglage de la rigidité de marche, amortissement d'extrémité dynamique. Le siège est doté également d'un accoudoir rabattable pour une entrée/sortie simplifiées.

---

## UN ENVIRONNEMENT DE CABINE CONFORTABLE

Appréciez le faible niveau de vibrations obtenu grâce aux silentblochs de la cabine et à la suspension pneumatique du siège. Conservez la température souhaitée à l'intérieur de la cabine grâce aux commandes de température automatiques.

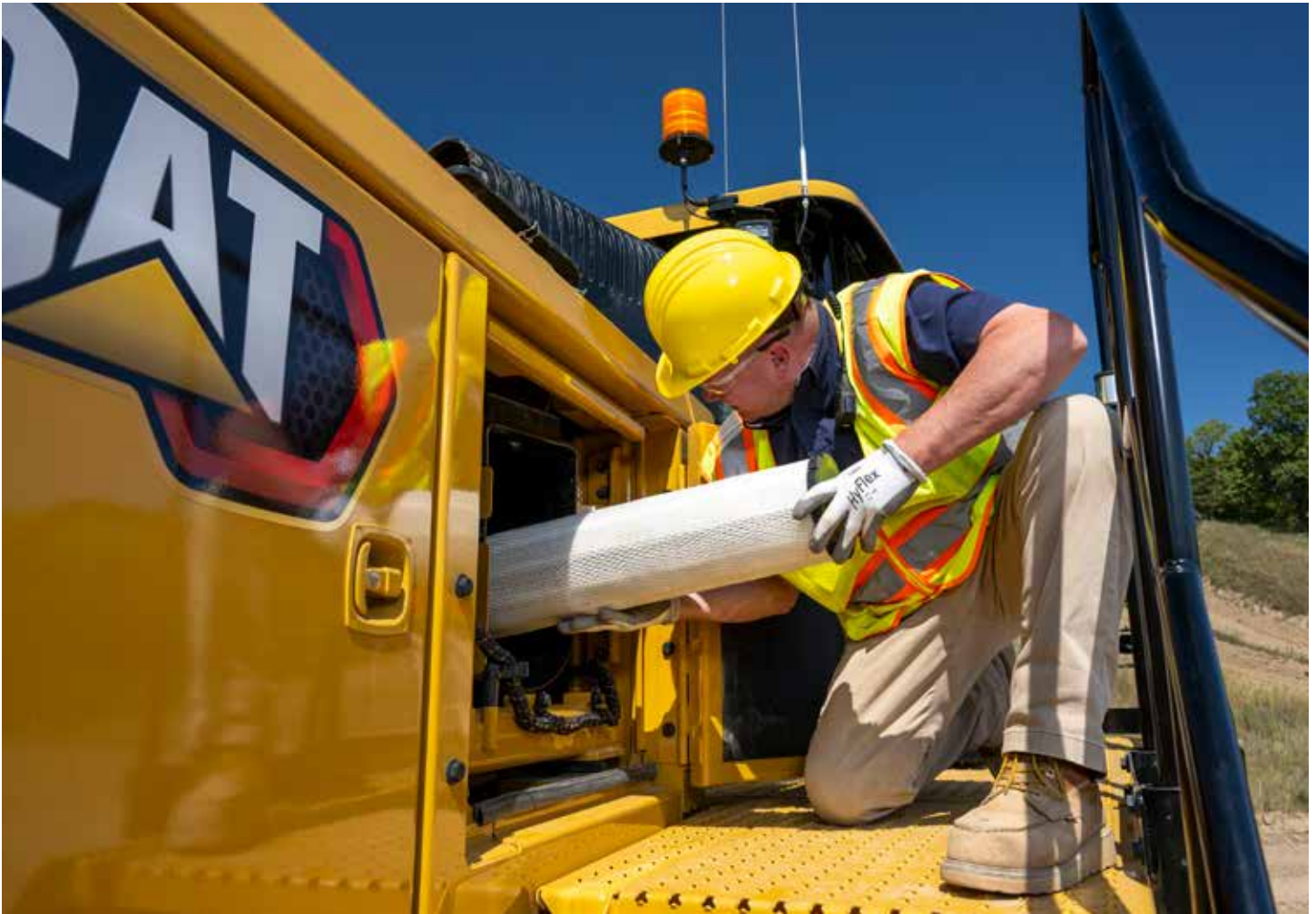
---

## PANNEAU DE COMMANDE

Le positionnement ergonomique des contacteurs et de l'affichage d'informations offre aux conducteurs un meilleur confort tout au long de la journée, tous les jours.

# GAGNEZ DU TEMPS GRÂCE À L'ENTRETIEN RÉDUIT

UN ENTRETIEN SÛR ET PRATIQUE QUI PERMET DE GAGNER DU TEMPS



## CONCEPTION INTUITIVE

Les points d'entretien quotidien sont regroupés pour un accès facile depuis le sol ou la plateforme. Le refroidisseur d'huile hydraulique, le condenseur du climatiseur et le refroidisseur de carburant sont regroupés.

## ACCÈS AUX LIQUIDES

Les jauges de niveau permettent des contrôles visuels rapides des niveaux de liquides pour minimiser la contamination. Des robinets de vidange écologiques empêchent les déversements et facilitent l'entretien.

## PORTES À ACCÈS FACILE

Les portes pivotantes situées des deux côtés du compartiment moteur offrent un accès facile pour l'entretien quotidien ou le changement de composants.

DES OPTIONS INNOVANTES CONTRIBUENT À FOURNIR

# UNE PLUS GRANDE SÉCURITÉ



## ENTRETIEN AU NIVEAU DU SOL

Le coupe-batterie, l'arrêt d'urgence du moteur et le contacteur d'éclairage de l'échelle sont accessibles depuis la centrale électrique au niveau du sol.

## ACCÈS FACILE

L'échelle plus large et moins inclinée permet d'améliorer la sécurité du conducteur. Les escaliers sont accessibles via une plate-forme motorisée depuis la cabine ou depuis le sol. Il existe également un accès de sortie de secours.

## CONNAISSANCE DE L'ENVIRONNEMENT ACCRUE

En option, le système Cat Detect avec détection d'objets (caméra de recul et radar) ou le système Vision standard (caméra de recul) améliorent la visibilité du conducteur autour de la machine.

# DES LAMES ADAPTÉES À VOS BESOINS DE REFOULEMENT DES LAMES QUI DURENT



*Lame droite*



*Lame à charbon*

---

## DES LAMES DURABLES

Les lames Cat sont résistantes, durables et conçues avec d'excellentes caractéristiques de refoulement et de roulage, et garantissent une longue durée de service.

- + Les capacités et les largeurs sont définies pour garantir une productivité maximale.
- + La conception facilite la répartition du matériau de couverture et permet le refoulement des charges plus lourdes.

---

## LAME DROITE

La lame droite (7,9 m<sup>3</sup>/10,3 yd<sup>3</sup>) offre d'excellentes performances dans les applications de refoulement à grande échelle des tas de matériaux et pour les opérations générales de terrassement.

---

## LAME À CHARBON

La lame à charbon (22,2 m<sup>3</sup>/29 yd<sup>3</sup>) permet un refoulement précis et productif, en assurant une excellente rétention de la charge avec une capacité supérieure pour les matériaux plus légers. Les angles des ailes permettent de retenir la charge pendant toutes les phases du cycle. Cette lame est disponible auprès de Cat Work Tool and Services (CWTS).

# CARACTÉRISTIQUES TECHNIQUES

Rendez-vous sur [cat.com](http://cat.com) pour consulter les spécifications complètes.

MOTEUR		
Modèle de moteur	C18 Cat®	
Régime nominal	1 900 tr/min	
Vitesse à la puissance maxi	1 500 tr/min	
Puissance brute (SAE J1995:2014)	419 kW	562 hp
Puissance nette (SAE J1349:2011)	370 kW	496 hp
Couple maximal à 1 300 tr/min	2 836 Nm	2 092 lbf-ft
Réserve de couple	52 %	
Alésage	145 mm	5,7 in
Course	183 mm	7,2 in
Cylindrée	18,1 l	1 105 in <sup>3</sup>

- Les options suivantes sont disponibles en matière d'émissions moteur :
  - Conforme aux normes sur les émissions Tier 4 Final de l'EPA pour les États-Unis et Stage V pour l'Union européenne.
  - Configuration non certifiée équivalente à la norme Tier 3 de l'EPA pour les États-Unis.
- La puissance nette annoncée désigne la puissance disponible au volant lorsque le moteur est équipé d'un ventilateur, d'un filtre à air, d'un module d'émissions propres et d'un alternateur.

POIDS		
Poids en ordre de marche	47 750 kg	105 271 lb

LAME		
Plage de capacité de la lame	7,9 - 22,2 m <sup>3</sup>	10,3 - 29,0 yd <sup>3</sup>

ESSIEUX	
Avant	Fixe
Arrière	Tourillon
Angle d'oscillation	± 13°

TRANSMISSION					
Type de transmission			Powershift à trains planétaires Cat		
Vitesse	km/h	mph	Vitesse	km/h	mph
Prise convertisseur			Entraînement direct		
Marche avant 1	6,8	4,2	Marche avant 1	Verrouillage désactivé	
Marche avant 2	11,6	7,2	Marche avant 2	12,4	7,7
Marche avant 3	20,3	12,6	Marche avant 3	22,1	13,7
Marche avant 4	35,4	22,0	Marche avant 4	38,5	23,9
Marche arrière 1	6,8	4,2	Marche arrière 1	7,2	4,5
Marche arrière 2	12,2	7,6	Marche arrière 2	13,0	8,1
Marche arrière 3	24,1	13,3	Marche arrière 3	23,0	14,3

- Vitesses de translation avec pneus 35/65-R33.

SYSTÈME DE CLIMATISATION	
<ul style="list-style-type: none"> <li>Le système de climatisation de cette machine contient du gaz réfrigérant fluoré à effet de serre R134a ou R1234yf. Voir l'étiquette ou le guide d'instructions pour l'identification du gaz.</li> <li>S'il est équipé de R134a (potentiel de réchauffement planétaire = 1 430), le système contient 1,8 kg (3,7 lb) de réfrigérant, soit un équivalent CO<sub>2</sub> de 2 574 tonnes métriques (2 837 tonnes US).</li> </ul>	

CONTENANCES POUR L'ENTRETIEN		
Réservoir de carburant – standard	793 l	209,5 US gal
Circuit de refroidissement	120 l	31,7 US gal
Carter	60 l	15,9 US gal
Réservoir de liquide d'échappement diesel*	33 l	8,7 US gal
Transmission	120 l	31,7 US gal
Différentiels et réducteurs – avant	186 l	49,1 US gal
Différentiels et réducteurs – arrière	186 l	49,1 US gal
Remplissage du circuit hydraulique en usine	240 l	63,4 US gal
Circuit hydraulique (réservoir uniquement)	140 l	37,0 US gal

\* Tous les moteurs diesel non routiers conformes aux normes Tier 4 Final et Stage V sont tenus d'utiliser des carburants diesel à très faible teneur en soufre (ULSD) contenant 15 ppm (mg/kg) de soufre ou moins ou mélangés avec les carburants\*\* suivants à émissions de carbone réduites jusqu'à :  
 – 20 % de biodiesel EMAG (ester méthylique d'acide gras)\*  
 – Carburants diesel 100 % renouvelable, HOV (Hydrotreated Vegetable Oil, huile végétale hydrotraitée) et GTL (Gas-To-Liquid, gaz à liquide)  
 Référez-vous aux directives pour une application réussie. Veuillez contacter votre concessionnaire Cat ou référez-vous à la publication spéciale SEBU6250 Caterpillar Machine Fluids Recommendations (Recommandations relatives aux liquides des équipements Caterpillar).

\* Les moteurs sans dispositifs de post-traitement peuvent utiliser des mélanges plus élevés, contenant jusqu'à 100 % de biodiesel. (Pour l'utilisation de mélanges supérieurs à 20 % de biodiesel, consultez votre concessionnaire Cat.)

\*\* Les émissions de gaz à effet de serre au tuyau d'échappement issues des carburants à émissions de carbone réduites sont essentiellement les mêmes que celles des carburants traditionnels.

– Les huiles Cat DEO-ULS™ ou les huiles conformes aux spécifications Cat ECF-3, API CJ-4 et ACEA E9 sont requises.

PERFORMANCES ACOUSTIQUES	
<b>Tier 4 Final/Stage V</b>	
Niveau de pression acoustique (ISO 6396:2008)	72 dB(A)
Niveau de puissance acoustique de la machine (ISO 6395:2008)	113 dB(A)
Niveau de pression acoustique (ISO 6396:2008)	72 dB(A)*
Niveau de puissance acoustique de la machine (ISO 6395:2008)	109 dB(A)**
<b>Tier 3/Tier 2</b>	
Niveau de pression acoustique (ISO 6396:2008)	72 dB(A)
Niveau de puissance acoustique de la machine (ISO 6395:2008)	113 dB(A)
Niveau de pression acoustique (ISO 6396:2008)	72 dB(A)*
Niveau de puissance acoustique de la machine (ISO 6395:2008)	110 dB(A)**

\* Pour les machines destinées aux pays de l'Union européenne et aux pays adoptant les « directives de l'UE. »

- \*\* Directive « 2000/14/CE » de l'Union européenne amendée par la directive « 2005/88/CE » et règlement britannique 2001 n° 1701 sur le bruit
- Le niveau de puissance acoustique de la machine a été mesuré conformément à la norme ISO 6395:2008. La mesure a été effectuée à 70 % de la vitesse maximale du ventilateur de refroidissement du moteur.
  - Le niveau de pression acoustique au niveau du conducteur a été mesuré conformément à la norme ISO 6396:2008. La mesure a été effectuée à 70 % de la vitesse maximale du ventilateur de refroidissement du moteur.
  - Le port de protections auditives peut s'avérer nécessaire lorsque l'on utilise une machine dont la cabine n'est pas correctement entretenue ou que l'on travaille avec les portes ou les vitres ouvertes pendant des périodes prolongées ou dans un environnement bruyant.

# ÉQUIPEMENT DE SÉRIE ET EN OPTION

L'équipement de série et les options peuvent varier. Pour de plus amples informations, veuillez consulter votre concessionnaire Cat®.

ÉQUIPEMENT ÉLECTRIQUE	DE SÉRIE	EN OPTION
Avertisseur de recul	•	
Alternateur 100A, unique	•	
Prise de démarrage auxiliaire avec câbles volants	•	
Batteries, sèches	•	
Convertisseur 10/15 A, 24 V à 12 V	•	
Tension de voyant dangereuse	•	
Système d'éclairage (projecteurs à diode, éclairage des plateformes d'accès et d'entretien)	•	
Système d'éclairage (projecteurs à diode haute performance, éclairage des plateformes d'accès et d'entretien)		•
Système d'éclairage, éclairage d'entretien sous le capot		•
Verrou du démarreur dans le pare-chocs	•	
Circuit de démarrage et de charge, 24 V	•	
Verrouillage de la transmission dans le pare-chocs	•	
POSTE DE CONDUITE	DE SÉRIE	EN OPTION
Climatiseur	•	
Préfiltre de cabine		•
Cabine pressurisée et insonorisée, cadre intégré de protection en cas de retournement/ de protection contre les chutes d'objets (ROPS/FOPS), prééquipement radio (radio d'ambiance) comprenant antenne, haut-parleurs, convertisseur (12 V/5 A) et prise d'alimentation	•	
Cat Detect (système de détection d'objets intégré)		•
Cat Vision, système de caméra arrière	•	
Affichage graphique des informations, présente en temps réel les informations de fonctionnement, permet de procéder aux étalonnages et de personnaliser les réglages de chaque conducteur	•	
Instruments, indicateurs : température du liquide de refroidissement, compteur d'entretien du moteur, température de l'huile hydraulique, température de l'huile du groupe motopropulseur	•	
Radio, AM/FM/CD/MP3 Bluetooth®	•	
Prééquipement radio CB	•	
Radio AM/FM/lecteur CD/MP3 Bluetooth avec satellite SiriusXM		•
Siège, Deluxe	•	
Siège, Premium Plus avec fonction de chauffage et de refroidissement à air forcé, réglage cuisses bidirectionnel, soutien lombaire et coussin dossier à réglage électrique, rigidité de marche, amortissement d'extrémité dynamique et finition cuir		•
Système de commande de direction et de transmission intégrée (STIC™)	•	
Balais d'essuie-glace à lave-glace intégré (avant et arrière) – Essuie-glaces avant et arrière intermittents	•	

GRUPE MOTOPROPULSEUR	DE SÉRIE	EN OPTION
Commandes de ralentisseur automatique	•	
Freins multidisques refroidis par huile associant les fonctions de frein de manœuvre et de frein secondaire	•	
Tamis de retour au carter	•	
Frein de stationnement électrohydraulique	•	
Moteur diesel C18 avec système mécanique à injecteurs-pompes électroniques (MEUI™), turbocompresseur et refroidisseur d'admission	•	
Liquide de refroidissement longue durée prémélangé à 50 % de concentration, protection contre le gel jusqu'à -34 °C (-29 °F)	•	
Préfiltre à effet centrifuge, admission d'air du moteur	•	
Préfiltre à effet centrifuge, admission d'air du moteur à double détente		•
Radiateur, radiateur modulaire en aluminium (AMR)	•	
Aide au démarrage automatique à l'éther	•	
Verrouillage électronique de l'accélérateur	•	
Convertisseur de couple, embrayage de modulation (ICTC) avec embrayage de verrouillage (LUC) et système de commande de l'effort à la jante	•	
Transmission Powershift à trains planétaires 4 vitesses AV/3 vitesses AR à commande électronique	•	
ÉQUIPEMENT SUPPLÉMENTAIRE	DE SÉRIE	EN OPTION
Pack temps froid : démarreur supplémentaire et 2 batteries, chauffage du bloc moteur 120 V ou 240 V, canalisations de carburant chauffées		•
Module de contrôle des émissions en continu (CEM) Cat	•	
Robinets de vidange écologiques pour les liquides du moteur, du radiateur, du réservoir hydraulique	•	
Ventilateur hydraulique à vitesse variable	•	
Robinets de prélèvement d'huile	•	
Accès depuis l'arrière à la cabine et à la plate-forme d'entretien	•	
Direction, détection de charge	•	
Coups-de-pied	•	
Centrale de surveillance de la pression des pneus		•
Frein de transmission	•	
Cadenas antivandalisme	•	
Cales de roues		•

Pour tout renseignement complémentaire sur les produits Cat, les services proposés par nos concessionnaires et nos solutions par secteur d'activité, rendez-vous sur le site [www.cat.com](http://www.cat.com).

© 2025 Caterpillar. Tous droits réservés.

Documents et spécifications susceptibles de modifications sans préavis. Les machines présentées sur les photos peuvent comporter des équipements supplémentaires. Pour connaître les options disponibles, veuillez vous adresser à votre concessionnaire Cat.

© 2025 Caterpillar. Tous droits réservés. CAT, CATERPILLAR, LET'S DO THE WORK, VisionLink, leurs logos respectifs, STIC, VIMS, Product Link, MEUI, DEO-ULS, « Caterpillar Corporate Yellow », les habillages commerciaux « Power Edge » et « Modern Hex » Cat, ainsi que l'identité de l'entreprise et du produit utilisés dans le présent document, sont des marques déposées de Caterpillar qui ne peuvent pas être utilisées sans autorisation.  
[www.cat.com](http://www.cat.com) [www.caterpillar.com](http://www.caterpillar.com)



オフロード法2014年  
基準適合



AFXQ3631-01 (04-2025)  
Remplace AFXQ3631-00  
Numéro de version : 11B  
(Global)

