

834

TRATOR DE RODAS



Potência Bruta
Peso Operacional

419 kW (562 hp)
47.750 kg (105.271 lb)

Atende aos padrões de emissões do Tier 4 Final da EPA (Environmental Protection Agency, Agência de Proteção Ambiental) dos EUA e Estágio V da UE ou emissões equivalentes ao Tier 3 e Tier 2 da EPA dos EUA.

CAT[®]

O Trator de Rodas Cat® 834 foi desenvolvido e construído para prolongar a vida útil da máquina e simplificar a manutenção, ajudando a reduzir os custos de operação e propriedade. Oferecendo velocidade rápida e confiabilidade, o confiável 834 permite uma limpeza rápida no local de trabalho para que você possa concluir o trabalho rapidamente.

0 CAT® 834

O DESEMPENHO QUE COMPENSA.



REDUÇÃO DOS CUSTOS COM EFICIÊNCIA E DURABILIDADE

O Trator de Rodas Cat 834 oferece eficiência sustentada, durabilidade melhorada e segurança.

- + MOTOR CAT C18, EXCELENTE EFICIÊNCIA DE COMBUSTÍVEL E CONTROLES AVANÇADOS DE FUNCIONAMENTO EM MARCHA LENTA EM TODOS OS LOCAIS
- + RECURSOS AVANÇADOS DE SEGURANÇA OFERECEM TRANQUILIDADE E AJUDAM A REDUZIR O RISCO
- + O PROJETO DURÁVEL GARANTE UMA VIDA ÚTIL LONGA PARA PROTEGER O INVESTIMENTO



MAIS PODER COM
MENOS CUSTO

PODER PARA FAZER MAIS A UM CUSTO MENOR

O motor Cat C18 atende às aplicações mais exigentes, oferecendo eficiência máxima do combustível. O desempenho ideal é desenvolvido com o uso de um projeto com quatro tempos e 6 cilindros.

DURABILIDADE MÁXIMA

Estruturas robustas, de um chassi totalmente em caixa a lâminas de trator de esteira resilientes, garantem que você obtenha o máximo da máquina.

OPERAÇÃO SEGURA

Uma área de vidro maior permite maior visibilidade, e um pacote de LED de alto desempenho oferece melhor visão noturna, mantendo o operador totalmente consciente e os trabalhadores seguros. O sistema de detecção de presença do operador acionará o freio de estacionamento se o operador não estiver sentado para maior proteção.





DESENVOLVIDO PARA **SUSTENTABILIDADE**

PROJETADO PARA MENOS CONSUMO DE COMBUSTÍVEL E IMPACTO AMBIENTAL REDUZIDO

- + Desligamento do motor em marcha lenta e redução automática da marcha lenta podem ajudar a economizar combustível, evitando o funcionamento em marcha lenta desnecessário.
- + Reduza a geração de resíduos com as baterias livres de manutenção.
- + O 834 foi construído para durar por muito tempo. Para ajudar a aumentar a vida útil da máquina, escolha opções sustentáveis, tais como os programas Reman e Certified Rebuild. Nesses programas, os componentes reutilizados ou remanufaturados podem ajudar a reduzir o custo de operação.
- + Pacotes de adaptação trazem novos recursos às máquinas mais antigas, maximizando o investimento. Os kits de adaptação fazem parte do processo de recondição no programa Cat Certified Rebuild.



GERENCIAMENTO DE EQUIPAMENTOS

ELIMINA AS SUPOSIÇÕES NOS TRABALHOS DE GERENCIAMENTO DOS EQUIPAMENTOS

A tecnologia de telemática **Cat Equipment Management** ajuda a eliminar a complexidade do gerenciamento dos locais de trabalho, reunindo dados gerados pelos equipamentos, pelos materiais e pelas pessoas e os apresentando em formatos personalizáveis.

PRODUCT LINK™ CAT

O Product Link™ coleta dados de ativos – de qualquer tipo e qualquer marca – automaticamente e com precisão. Informações como localização, horas, uso de combustível, produtividade, tempo de inatividade, alertas de manutenção, códigos de diagnóstico e integridade da máquina podem ser visualizadas on-line por meio de aplicativos da Web e móveis.



VISIONLINK®

Acesse informações a qualquer hora e em qualquer lugar com o VisionLink® e use-o para tomar decisões conscientes que aumentam a produtividade, ajudam a reduzir custos, simplificam a manutenção e melhoram a segurança do local de trabalho. Com diferentes opções de nível de plano, o revendedor Cat pode ajudar você a configurar exatamente o que você precisa para conectar a frota e gerenciar os negócios, sem pagar por extras indesejados. Os planos estão disponíveis com relatórios por celular ou satélite ou ambos.



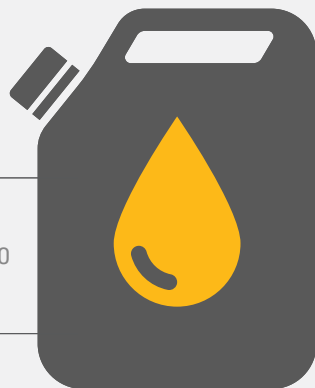
SISTEMA DE GERENCIAMENTO DE INFORMAÇÕES VITAIS (VIMS™, VITAL INFORMATION MANAGEMENT SYSTEM)

Gerencie proativamente a integridade e a produção da máquina. Este monitor interface amigável ao usuário está disponível na cabine e permite que os operadores monitorem o desempenho da máquina em tempo real, além dos dados operacionais. Acesse diagnósticos, tendências de prognóstico e informações de produção, como carga útil, tempos de ciclo de transporte, tempos de segmento e uso de combustível.



TODOS OS SISTEMAS FUNCIONAM

TRABALHANDO EM
SINCRONIA PARA
AJUDAR A REDUZIR O
**CONSUMO DE
COMBUSTÍVEL**



A INTEGRAÇÃO DO SISTEMA
É A CHAVE PARA PROMOVER
A EFICIÊNCIA

ABORDAGEM DE TODO O SISTEMA

A profunda integração do sistema entre o motor e as emissões, o trem de força, os sistemas hidráulico e de arrefecimento resulta em menor consumo de combustível.

O MOTOR CAT C18

Os sistemas inovadores, inclusive novos componentes eletrônicos, injeção de combustível e gerenciamento de ar, ajudam a diminuir efetivamente a rotação média de funcionamento do motor e reduzem as cargas de calor do sistema em geral tendo em vista um desempenho e um consumo de combustível melhores.

REDUÇÃO DO FUNCIONA- MENTO EM MARCHA LENTA

Os sistemas de controle Desligamento do motor em marcha lenta e Redução automática de marcha lenta ajudam a eliminar o funcionamento em marcha lenta desnecessário, o que reduz ainda mais a queima de combustível



MOVIMENTO MAIS COM MENOS COMBUSTÍVEL

MAIS EFICIÊNCIA

FAÇA MAIS COM

MAIOR AGILIDADE



O projeto do 834 ajuda a encurtar o tempo de ciclo e resulta em maior eficiência e utilidade.

GANHO DE BOMBA PODEROSO

Um implemento de detecção de carga de deslocamento variável e bombas de direção ajudam a fornecer fluxo hidráulico sob demanda, em vez de aumentarem a rotação do motor. Isso resulta em mais eficiência de combustível.

CICLOS SUAVES

O projeto ágil do 834 e os controles integrados de baixo esforço ajudam a resultar em ciclos suaves e rápidos, além de menos fadiga do operador.

POWER SHIFT APECS

A transmissão Power Shift planetária Cat de nível internacional conta com a tecnologia Estratégia de Controle Eletrônico de Produtividade Avançada (APECS, Advanced Productivity Electronic Control Strategy) tendo em vista um impulso maior em inclinações. A transmissão desse impulso pelos pontos de mudança ajuda a aumentar a economia de combustível.

ESTRUTURAS REFORÇADAS QUE PROTEGEM O INVESTIMENTO

DURABILIDADE APRIMORADA



COMPONENTES MAIS REFORÇADOS

O pino de engate superior, a chapa do chassi e o rolamento são mais largos e duráveis. A montagem otimizada do eixo agrega à integridade estrutural e montagens de cilindro de direção reforçadas transmitem de maneira mais eficiente as cargas da direção para o chassi.



CHASSI RESILIENTE

O chassi traseiro totalmente em caixa resiste a forças de impacto e giro torcionais, e a viga de impulsão sólida ao longo de toda a largura transfere e absorve estresses. Tudo isso contribui para o valor da máquina em longo prazo.



CONSTRUÇÃO ROBUSTA

As estruturas robustas do 834 suportam as condições mais difíceis e vários ciclos de vida útil ajudam a melhorar o resultado final.



PROJETADO PARA LAMINAÇÃO

A viga de impulsão preserva o chassi e foi projetada para atender à maneira como você trabalha. A viga de impulsão do 834 acompanha toda a largura, e não está simplesmente presa à lateral do chassi. Durante uma laminação lateral, as tensões são transferidas e absorvidas por meio de uma parte maior do chassi, o que aumenta a durabilidade da máquina e protege o investimento.

STIC™ FACILITA O CONTROLE

O Sistema de Controle Integrado de Direção e Transmissão (STIC™, Steering and Transmission Integrated Control System) integra seleção direcional, seleção de velocidade e direção em uma única alavanca, o que maximiza a capacidade de resposta e o controle, além de ajudar a reduzir a fadiga do operador.

VIBRAÇÃO REDUZIDA

As montagens de cabine isoladas, os implementos montados no assento e um assento projetado para conforto máximo favorecem todos menos vibração e menos fadiga do operador.

INTERFACE DE TELA SENSÍVEL AO TOQUE

A tela sensível ao toque fornece aos operadores informações críticas quando eles precisam. Uma interface do usuário aprimorada permite uma operação intuitiva e fácil navegação.

RECURSOS PARA VISIBILIDADE APRIMORADA

Uma área de vidro maior permite maior visibilidade, e um pacote de LED de alto desempenho oferece melhor visão noturna. Espelhos aquecidos opcionais oferecem mais visibilidade para uma operação segura.

CONTROLES DE SEGURANÇA INCORPORADOS

O sistema de detecção de presença do operador acionará o freio de estacionamento se o operador não estiver sentado.



MAIS ATENÇÃO PARA MANTER A SEGURANÇA DA EQUIPE
RECURSOS DE SEGURANÇA

ERGONOMIA E CONFORTO DO OPERADOR DE NÍVEL INTERNACIONAL

COMPARTIMENTO DO OPERADOR



ENTRADA E SAÍDA

Entre e saia da cabine de forma fácil e segura com o apoio de braço/direção STIC dobrável, ângulos da escada de acesso reduzidos e iluminação da escada padrão.

ASSENTO PREMIUM PLUS

O assento Premium Plus oferece conforto total durante todo o dia de trabalho. Entre os recursos padrão estão acabamento em couro, aquecimento e resfriamento de ar forçado, ajuste bidirecional das coxas, ajuste elétrico no reforço das costas e na lombar, além de amortecimento dinâmico da extremidade. O assento também tem um apoio de braço móvel para facilitar a entrada/saída.

AMBIENTE DA CABINE CONFORTÁVEL

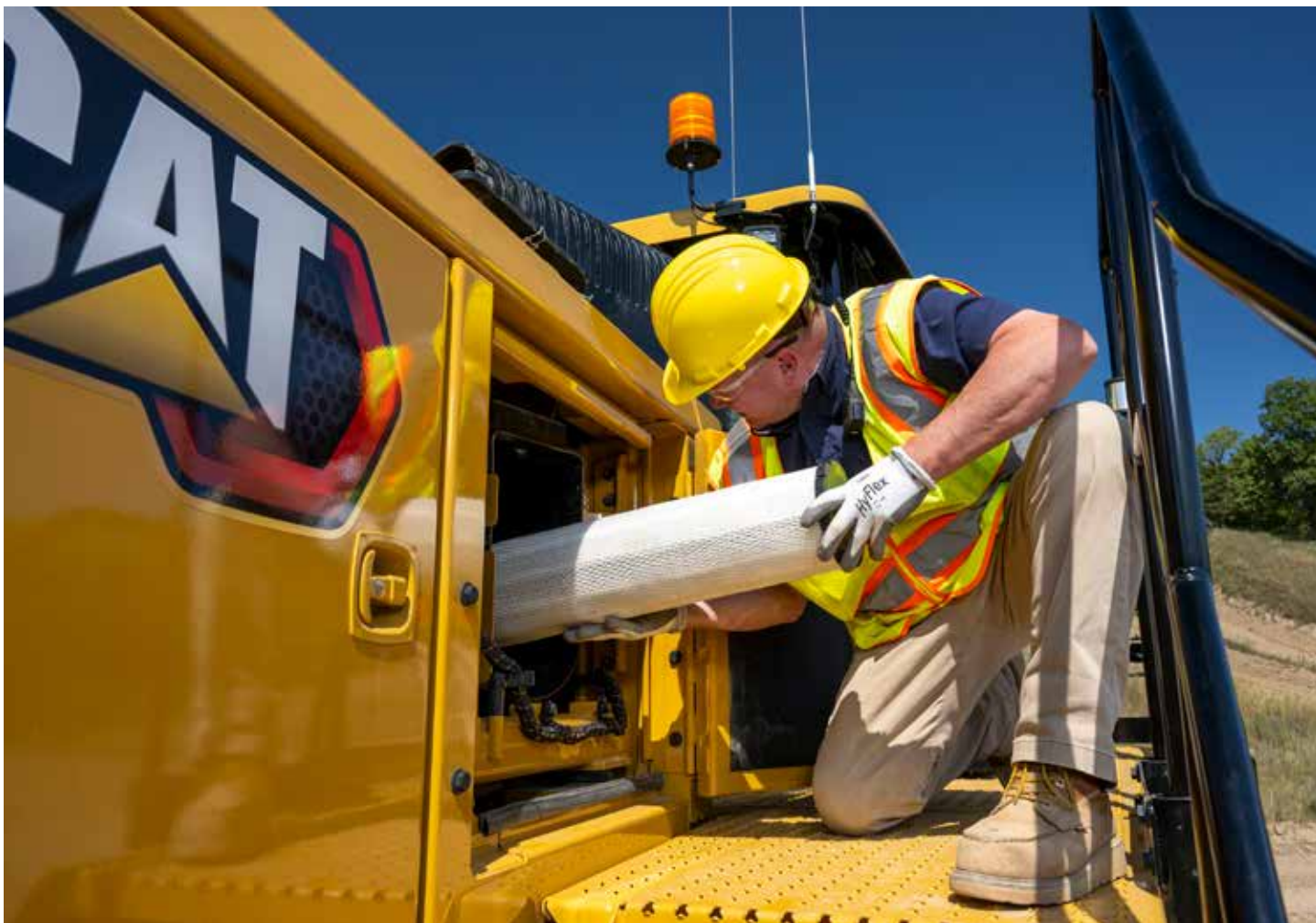
Experimente menos vibrações graças aos suportes de isolamento da cabine e o assento com suspensão a ar. Mantenha a temperatura desejável na cabine com controles automáticos de temperatura.

PAINEL DE CONTROLE

A localização ergonômica dos interruptores e a exibição de informações mantêm os operadores confortáveis o dia todo, todos os dias.

ECONOMIZE NA MANUTENÇÃO

MANUTENÇÃO SEGURA E PRÁTICA QUE ECONOMIZA TEMPO



PROJETO INTUITIVO

Os pontos de manutenção diária são agrupados tendo em vista um acesso fácil pelo solo ou pela plataforma. O arrefecedor de fluido hidráulico, o condensador do ar-condicionado e o arrefecedor de combustível estão agrupados.

AO FLUIDO E AO FILTRO

Os visores de nível oferecem inspeção visual rápida dos níveis de fluido para minimizar a contaminação. Drenos ecológicos impedem o derramamento e permitem uma manutenção mais fácil.

PORTAS DE FÁCIL ACESSO

As portas articuladas para fora nos dois lados do compartimento do motor facilitam o acesso para manutenção diária ou trocas de componente.

LÂMINAS PARA ATENDER ÀS EXIGÊNCIAS DE LAMINAÇÃO

LÂMINAS QUE DURAM



Lâmina Reta



Lâmina de Carvão

LÂMINAS DURÁVEIS

As lâminas Cat são resistentes, duráveis e foram projetadas com excelentes características de laminação, além de oferecer uma manutenção mais duradoura.

- + As capacidades e as larguras são definidas para proporcionar uma maior produtividade.
- + O projeto facilita a distribuição do material de cobertura e possibilita a laminação de cargas mais pesadas.

LÂMINA RETA

A lâmina reta ($7,9 \text{ m}^3/10,3 \text{ yd}^3$) oferece desempenho excelente na laminação de produção em material empilhado e terraplenagem geral.

LÂMINA DE CARVÃO

A lâmina de carvão ($22,2 \text{ m}^3/29 \text{ yd}^3$) proporciona uma laminação precisa e produtiva, ao mesmo tempo em que ajuda a manter o controle da carga com mais capacidade para materiais mais leves. Os ângulos da asa ajudam a manter a carga durante todas as partes do ciclo. Essa lâmina está disponível em CWTS (Cat Work Tools and Services, Ferramentas de Trabalho e Serviços Cat).

PROJETADO ESPECIFICAMENTE PARA APLICAÇÕES DE CAVACO DE MADEIRA E CARVÃO

CAÇAMBAS DE ALTA CAPACIDADE

- + As caçambas para cavacos de madeira e carvão Cat têm a capacidade exclusiva de ajudar a maximizar a produção, já que elas fazem tanto a laminação quanto o transporte da carga em cada passagem.
- + Um sistema hidráulico específico, otimizado para uso com essa ferramenta de trabalho, ajuda a maximizar a produtividade e a eficiência da máquina.
- + Os cilindros de levantamento duplos proporcionam uma capacidade de levantamento hidráulico compatível com as exigências da aplicação.
- + Podem ser equipadas com ventilador reversível articulado acessível no nível do solo opcional para garantir rápida inspeção e fácil limpeza.
- + Equipadas com sistema de ventilação sob o capô que cria um ambiente de pressão neutra para evitar a entrada de cavacos de madeira nas aberturas do capô, oferecendo ao mesmo tempo ar fresco para o alternador, os componentes eletrônicos e o turbo.
- + Proteção superior estendida para maior capacidade para coletores de cavacos de madeira.
- + A pressão sobre o solo mais alta diminui o risco de incêndios e maximiza o uso do espaço de armazenamento.
- + Menos danos aos cavacos de madeira ou carvão devido aos pneus de borracha.
- + A alta velocidade de deslocamento fornece a capacidade de gerenciar várias pilhas.
- + O design da caçamba permite a função de carga e transporte para mistura.
- + O design de levantamento facilita as operações de empilhamento.
- + O controle de inclinação do coletor é padrão para maximizar a eficiência do local de trabalho.



ESPECIFICAÇÕES TÉCNICAS

Consulte o cat.com para obter as especificações completas.

MOTOR		
Modelo do Motor	Cat® C18	
Velocidade Nominal	1.900 rpm	
Velocidade da Potência de Pico	1.500 rpm	
Potência Bruta (SAE J1995:2014)	419 kW	562 hp
Potência Líquida (SAE J1349:2011)	370 kW	496 hp
Torque do Pico a 1.300 rpm	2.836 Nm	2.092 lb-pés
Aumento de Torque	52%	
Diâmetro Interno	145 mm	5,7 pol
Curso	183 mm	7,2 pol
Deslocamento	18,1 l	1.105 pol ³

- As seguintes opções de emissões do motor estão disponíveis:
 - Atende aos padrões de emissões do Tier 4 Final da EPA dos EUA e do Estágio V da UE.
 - Emissões equivalentes ao Tier 3 da EPA dos EUA.
 - Emissões equivalentes ao Tier 2 da EPA dos EUA.
- A potência líquida anunciada é a potência disponível no volante do motor quando o motor está equipado com um ventilador, filtro de ar, módulo de emissões limpas e alternador.

PESO		
Peso Operacional	47.750 Kg	105.271 lb

LÂMINA		
Faixa de Capacidade da Lâmina	7,9 - 22,2 m ³	10,3 - 29 yd ³

EIXOS	
Frontal	Fixo
Traseiro	Munhão
Ângulo de Oscilação	± 13°

TRANSMISSÃO					
Tipo de Transmissão			Transmissão Power Shift Planetária Cat		
Velocidade	km/h	mph	Velocidade	km/h	mph
Transmissão de Conversor			Acionamento Direto		
Avanço em 1ª	6,8	4,2	Avanço em 1ª	Travamento desativado	
Avanço em 2ª	11,6	7,2	Avanço em 2ª	12,4	7,7
Avanço em 3ª	20,3	12,6	Avanço em 3ª	22,1	13,7
Avanço em 4ª	35,4	22,0	Avanço em 4ª	38,5	23,9
Ré em 1ª	6,8	4,2	Ré em 1ª	7,2	4,5
Ré em 2ª	12,2	7,6	Ré em 2ª	13,0	8,1
Ré em 3ª	24,1	13,3	Ré em 3ª	23,0	14,3

- Velocidades de percurso com base no pneu 35/65-R33.

SISTEMA DE AR-CONDICIONADO
O sistema de ar-condicionado desta máquina contém o refrigerante com gás de efeito estufa fluorado R134a (Potencial de Aquecimento Global = 1.430). O sistema contém 1,8 kg de refrigerante, que tem um equivalente de CO ₂ de 2.574 toneladas métricas.

CAPACIDADES DE REABASTECIMENTO EM SERVIÇO		
Tanque de Combustível – padrão	793 l	209,5 gal
Sistema de Arrefecimento	120 l	31,7 gal
Cárter	60 l	15,9 gal
Tanque de Fluido de Escape Diesel*	33 l	8,7 gal
Transmissão	120 l	31,7 gal
Diferenciais e Comandos Finais – dianteiros	186 l	49,1 gal
Diferenciais e Comandos Finais – traseiros	186 l	49,1 gal
Enchimento do Sistema Hidráulico na Fábrica	240 l	63,4 gal
Sistema Hidráulico (somente tanque)	140 l	37 gal

* Todos os motores diesel não rodoviários de Tier 4 Final/Estágio V devem usar o combustível ULSD ([Ultra-low Sulfur Diesel, Diesel com enxofre ultrabaixo] com 15 ppm de enxofre ou menos) ou ULSD misturado com os seguintes combustíveis de intensidade mais baixa de carbono até:

- 20% de biodiesel FAME (Fatty Acid Methyl Ester, Éster Metílico de Ácido Graxo)*
- 100% de diesel renovável, HVO (Hydrotreated Vegetable Oil, Óleo Vegetal Hidrogenado) e combustíveis GTL (Gas-to-Liquid, Gás para Líquido)

Consulte as diretrizes para saber a aplicação bem-sucedida. Consulte o revendedor Cat ou as "Recomendações dos Fluidos de Máquina da Caterpillar" (SEBU6250) para saber detalhes.

* Motores sem dispositivos pós-tratamento podem usar misturas mais altas, até 100% de biodiesel (para usar misturas mais altas do que 20% de biodiesel, consulte o revendedor Cat).

** As emissões de gases do efeito estufa do escapamento provenientes de combustíveis com teor de carbono mais baixo são basicamente iguais às dos combustíveis tradicionais.

– O óleo Cat DEO-ULS™ ou óleos que atendam às especificações Cat ECF-3, API CJ-4 e ACEA E9 são obrigatórios.

DESEMPENHO DO RUÍDO	
Tier 4 Final/Estágio V	
Nível de Pressão Sonora para o Operador (ISO 6396:2008)	72 dB(A)
Nível de Potência Sonora da Máquina (ISO 6395:2008)	113 dB(A)
Nível de Pressão Sonora para o Operador (ISO 6396:2008)	72 dB(A)*
Nível de Potência Sonora da Máquina (ISO 6395:2008)	109 dB(A)**
Tier 3/Tier 2	
Nível de Pressão Sonora para o Operador (ISO 6396:2008)	72 dB(A)
Nível de Potência Sonora da Máquina (ISO 6395:2008)	113 dB(A)
Nível de Pressão Sonora para o Operador (ISO 6396:2008)	72 dB(A)*
Nível de Potência Sonora da Máquina (ISO 6395:2008)	110 dB(A)**

* Para máquinas em países da União Europeia e em países que adotam as "Diretivas da UE" e "Diretivas do Reino Unido"

** Diretiva da União Europeia "2000/14/EC" conforme alterada pela "2005/88/EC" e Regulamentação de Ruído do Reino Unido 2001 N° 1701

- O nível de potência sonora da máquina foi medido de acordo com a ISO 6395:2008. A medida foi realizada com 70% da velocidade máxima do ventilador de arrefecimento do motor.
- O nível de pressão sonora do operador foi medido de acordo com a ISO 6396:2008. A medida foi realizada com 70% da velocidade máxima do ventilador de arrefecimento do motor.
- Pode ser necessário usar protetores auriculares quando a máquina for operada com uma cabine sem a manutenção apropriada ou quando as portas ou janelas ficarem abertas durante longos períodos de tempo ou a máquina se encontrar em ambiente ruidoso.

EQUIPAMENTOS PADRÃO E OPCIONAL

Os equipamentos padrão e opcional podem variar. Consulte o revendedor Cat® para obter detalhes.

SISTEMA ELÉTRICO	PADRÃO	OPCIONAL
Alarme, marcha à ré	●	
Alternador, único 100 A	●	
Baterias, secas	●	
Conversor, 10/15 A, 24 V a 12 V	●	
Luz de perigo de tensão	●	
Sistema de iluminação (luzes de trabalho de LED, acesso e iluminação à plataforma de manutenção)	●	
Sistema de iluminação (luzes de trabalho de LED de alto desempenho, acesso e iluminação à plataforma de manutenção)		●
Sistema de iluminação sob o capô, iluminação de manutenção		●
Tomada de partida emergencial do motor de partida	●	
Bloqueio do motor de partida no para-choque	●	
Sistema de carregamento e partida, 24 V	●	
Bloqueio da transmissão no para-choque	●	
COMPARTIMENTO DO OPERADOR	PADRÃO	OPCIONAL
Ar-condicionado	●	
Pré-filtro da cabine		●
Cabine, pressurizada e com supressão de ruídos, estrutura protetora contra acidentes de capotagem/estrutura protetora contra queda de objetos (ROPS/FOPS, Rollover Protective Structure/Falling Objects Protective Structure) integrada, pronta para instalação de rádio para entretenimento, inclui antena, alto-falantes e conversor (12 V, 5 A) e porta de alimentação	●	
Cat Detect (sistema de detecção de objetos)		●
Cat Vision, sistema de câmeras de visão traseira	●	
A tela de informações gráficas exibe informações operacionais em tempo real, executa calibrações e personaliza as configurações do operador	●	
Instrumentação, medidores: temperatura do líquido arrefecedor, hodômetro do motor, temperatura do fluido hidráulico, temperatura do óleo do trem de força	●	
Rádio, AM/FM/CD/MP3 Bluetooth®	●	
Rádio, pronto para instalação de CB (Citizens' Band, Banda do Cidadão)	●	
Rádio, AM/FM/CD/MP3 Bluetooth com Satellite SiriusXM		●
Assento, Deluxe	●	
Assento Premium Plus com aquecimento e resfriamento de ar forçado, ajuste das coxas nas duas direções, ajuste elétrico no reforço das costas e na lombar, ajuste de rigidez, amortecimento dinâmico da extremidade e acabamento em couro		●
Sistema de Controle Integrado de Direção e Transmissão (STIC™, Steering and Transmission Integrated Control)	●	
Limpadores/lavadores de braço úmido (frontal e traseiro) - limpadores intermitentes frontal e traseiro	●	

TREM DE FORÇA	PADRÃO	OPCIONAL
Controle Automático de Retardo	●	
Freios arrefecidos a óleo, de discos múltiplos, de serviço/secundários	●	
Telas do dreno da caixa	●	
Freio de estacionamento eletro-hidráulico	●	
Motor diesel, C18 com Unidade de Injeção Eletrônica com Atuação Mecânica (MEUI™, Mechanically Actuated Electronic Unit Injection), turboalimentado/pós-arrefecido	●	
Concentração pré-misturada de 50% de líquido arrefecedor de vida útil prolongada com proteção contra congelamento a -34 °C (-29 °F)	●	
Pré-filtro da turbina, entrada de ar do motor	●	
Pré-filtro da turbina, entrada de ar do motor de estágio duplo		●
Radiador, radiador de alumínio modular (AMR, Aluminum Modular Radiator)	●	
Auxílio de partida, éter, automático	●	
Bloqueio do acelerador, eletrônico	●	
Conversor de torque da embreagem do rotor (ICTC, Impeller Clutch Torque Converter) com embreagem de travamento (LUC, Lock-up Clutch) e sistema de controle da força de tração	●	
Transmissão, Power Shift planetária, controle eletrônico 4F/3R	●	
EQUIPAMENTO ADICIONAL	PADRÃO	OPCIONAL
Pacote para clima frio: motor de partida adicional e 2 baterias, aquecedor do bloco do motor 120 V ou 240 V, tubulações de combustível aquecidas		●
Módulo de Emissões Limpas (CEM) Cat	●	
Drenos ecológicos para motor, radiador, reservatório hidráulico	●	
Ventilador acionado hidráulicamente	●	
Válvulas de amostragem de óleo	●	
Acesso traseiro à cabine e à plataforma de serviço	●	
Direção, detecção de carga	●	
Protetores para os pés	●	
Sistema de monitoramento de pressão dos pneus		●
Freio de transmissão	●	
Cadeados de proteção contra vandalismo	●	
Escoras das rodas		●
OUTROS ARRANJOS OPCIONAIS	PADRÃO	OPCIONAL
Capacidade da		●

Para obter informações mais completas sobre produtos Cat, serviços do revendedor e soluções do setor, visite o site www.cat.com.

© 2024 Caterpillar. Todos os Direitos Reservados.

VisionLink é uma marca comercial da Caterpillar Inc., registrada nos Estados Unidos e em outros países.

Os materiais e as especificações estão sujeitos a mudanças sem aviso prévio. As máquinas ilustradas nas fotos podem incluir equipamentos adicionais. Consulte o revendedor Cat para ver as opções disponíveis.

© 2024 Caterpillar. Todos os Direitos Reservados. CAT, CATERPILLAR, LET'S DO THE WORK, seus respectivos logotipos, STIC, VIMS, Product Link, MEUI, DEO-ULS, "Caterpillar Corporate Yellow" e as identidades visuais "Power Edge" e Cat "Modern Hex", assim como a identidade corporativa e de produtos aqui usada, são marcas registradas da Caterpillar e não podem ser usadas sem permissão.

www.cat.com www.caterpillar.com

APXQ3631-00 (03-2024)
Número de Fabricação: 11A
(Global)

