

# Cat<sup>®</sup> 255

## PÁ-CARREGADEIRA DE ESTEIRA COMPACTA

### CARACTERÍSTICAS:

A Pá-Carregadeira de Esteira Compacta Cat<sup>®</sup> 255, com seu projeto de levantamento vertical, proporciona maior alcance e altura de levantamento para carregamento fácil e rápido do caminhão. Seu sistema de material rodante de suspensão de torção padrão oferece tração, flutuação, estabilidade e velocidade superiores para trabalhar em uma grande variedade de aplicações e de condições de solo. O 255 apresenta os seguintes recursos:

- **Compartimento do Operador Remodelado** oferece um ambiente operacional maior e, combinado com o deslocamento adicional do assento, o 255 oferece mais espaço para operadores de qualquer tamanho. A cabine opcional de **peça única, selada e pressurizada** oferece um espaço de trabalho limpo e silencioso, com excelente distribuição de ar pelas aberturas de ventilação posicionadas de maneira ideal em toda a cabine.
- **assento com suspensão a ar, aquecido, com encosto alto disponível** com controles de joystick ajustáveis montados no assento torna a Série D líder do setor em termos de conforto para o operador.
- **trem de força de alto desempenho** oferece configurações que podem ser selecionadas para prioridade de potência de acionamento e velocidade máxima de deslocamento (ultrapassagem) para personalizar o desempenho da máquina para que ela corresponda à tarefa.
- **níveis de desempenho hidráulico auxiliar disponíveis:** Fluxo Padrão, Alto Fluxo e XPS de Alto Fluxo. O **fluxo padrão** para acessórios que exigem um nível básico de fluxo auxiliar e potência, o **Alto Fluxo** aumenta o fluxo auxiliar para aplicações que exigem fluxo hidráulico adicional para aumentar o desempenho do acessório, e o sistema hidráulico XPS de **Alto Fluxo** fornecem desempenho hidráulico auxiliar máximo, fornecendo fluxo e pressão adicionais para os acessórios e as aplicações mais exigentes
- **motor Cat C2.8T** controlado eletronicamente oferece potência máxima em uma ampla faixa de RPM e fornece alto torque para proporcionar maior desempenho de trabalho, independentemente da aplicação.
- **material rodante padrão com suspensão por torção e o deslocamento padrão de duas velocidades**, combinados com o sistema opcional Speed Sensitive Ride Control, melhoram a operação em terrenos acidentados, permitindo melhor retenção de carga, maior produtividade e maior conforto do operador.
- **a capacidade da máquina e controle com os Joysticks Avançados e monitor de toque avançado. O Monitor Avançado Touchscreen de 20,3 cm (8 polegadas)** oferece funcionalidade e controle de ponta que inclui rádio integrado, conectividade Bluetooth<sup>®</sup> e opção de múltiplas câmeras (visão lateral), além de suportar 32 opções de idiomas diferentes. Os **Joysticks Avançados** proporcionam controle incomparável das funções e dos ajustes da máquina no monitor, sem que o operador tenha que tirar as mãos dos controles. Isso inclui navegação por joystick do Monitor Avançado com Tela Sensível ao Toque, aumentar/diminuir/silenciar volume do rádio, ativação de deslizamento, deslizamento ligado/desligado, aumento/diminuição da velocidade de deslizamento, ativação de controle de Acessório Inteligente com um botão e botões de controle auxiliares adicionais que fornecem um único botão de controle de funções de acessórios complexos.
- **acesso no nível do solo** para todo o serviço diário e todos os pontos de manutenção de rotina ajuda a reduzir o tempo de inatividade da máquina para maior produtividade.
- **ampla variedade de Cat Work Tools de desempenho similar** torna a Pá-carregadeira de Esteira Compacta Cat a máquina mais versátil no local de trabalho.

## Especificações

### Motor

Modelo do Motor	Cat <sup>®</sup> C2.8T (turbo)	
Potência Bruta SAE J1995	55,7 kW	74,7 hp
Potência Líquida SAE J1349	55,1 kW	74 hp
Potência Líquida ISO 9249	54,5 kW	73 hp
Torque de Pico a 1.600 rpm SAE J1995	301 Nm	222 lb-pés
Deslocamento	2,8 l	171 pol <sup>3</sup>
Curso	90 mm	3,5 pol
Diâmetro Interno	110 mm	4,3 pol

- A potência anunciada é testada conforme o padrão especificado vigente no momento da fabricação.
- A potência líquida divulgada é a potência disponível no volante do motor quando o motor está equipado com ventilador à velocidade mínima, sistema de entrada de ar, sistema de escape e alternador.

### Pesos\*

Peso Operacional	4.345 kg	9.578 lb
Carga de Tombamento	3.238 kg	7.140 lb
Capacidade Operacional Nominal (ROC) (35%)	1.133 kg	2.499 lb
ROC (%)	1.619 kg	3.570 lb

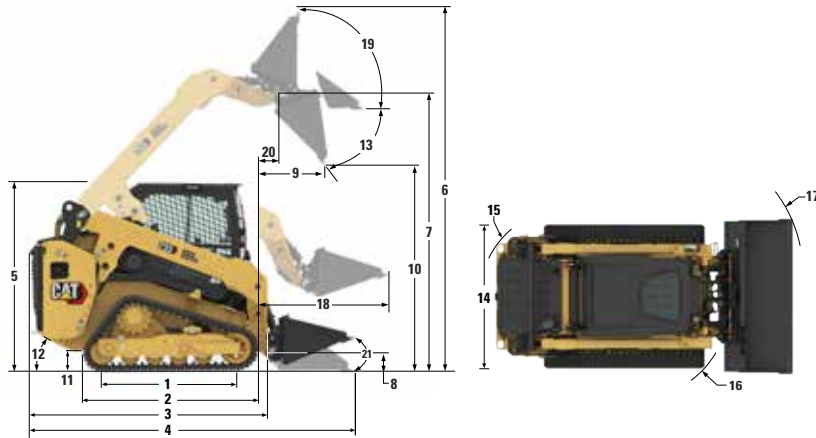
### Pesos\* (continuação)

A Cabine Fechada Contribui para o Peso Operacional	+82 kg	+180 lb
Carga de Tombamento	+49 kg	+108 lb
ROC (%)	+17 kg	+38 lb
O Contrapeso Contribui para o Peso Operacional	+125 kg	+276 lb
Carga de Tombamento	+172 kg	+379 lb
ROC (35%)	+60 kg	+132 lb
Esteira Larga (400 mm/15,7 pol) Contribui para o Peso Operacional	+54 kg	+119 lb
Carga de Tombamento	+36 kg	+79 lb
ROC (35%)	+13 kg	+28 lb

\*O Peso Operacional, as Especificações de Operação e as Dimensões se baseiam em uma caçamba de perfil baixo de 1.730 mm (68 pol) com parafuso na borda cortante, esteira estreita de 320 mm (12,6 pol), operador de 75 kg (165 lb), capota aberta, assento com suspensão mecânica, bateria HD com desconexão, sistema hidráulico de fluxo padrão, acoplador manual e fluidos completos. Nenhum contrapeso externo e sem posicionador duplo de ferramenta de trabalho/retorno à escavação/autonivelamento.



# Pá-carregadeira de Esteira Compacta 255



## Dimensões\*

<b>1</b> Comprimento da Esteira sobre o Solo	1.485 mm	58,5 pol	<b>12</b> Ângulo de Partida	30,6°
<b>2</b> Comprimento Total da Esteira	1.948 mm	76,7 pol	<b>13</b> Ângulo Máximo de Despejo	46,3°
<b>3</b> Comprimento sem a Caçamba	2.800 mm	110,2 pol	<b>14</b> Largura do Veículo (esteiras de 320 mm/12,6 pol)	1.675 mm 65,9 pol
<b>4</b> Comprimento com a Caçamba no Solo	3.430 mm	135 pol	Largura do Veículo (esteiras de 400 mm/15,7 pol)	1.760 mm 69,3 pol
<b>5</b> Altura até a Parte Superior da Cabine	2.115 mm	83,3 pol	<b>15</b> Raio de Giro do Centro - Traseira da Máquina	1.656 mm 65,2 pol
<b>6</b> Altura Máxima Total	3.941 mm	155,2 pol	<b>16</b> Raio de Giro do Centro - Acoplador	1.377 mm 54,2 pol
<b>7</b> Altura do Pino da Caçamba no Levantamento Máximo	3.150 mm	124 pol	<b>17</b> Raio de Giro do Centro - Caçamba (retraída)	2.105 mm 82,9 pol
<b>8</b> Altura do Pino da Caçamba na Posição de Carregamento	195 mm	7,7 pol	<b>18</b> Alcance Máximo com Braços Paralelos ao Solo	1.162 mm 45,7 pol
<b>9</b> Alcance em Levantamento e Descarga Máximos	540 mm	21,3 pol	<b>19</b> Ângulo de Retroinclinação na Altura Máxima	85,2°
<b>10</b> Folga em Levantamento e Descarga Máximos	2.424 mm	95,4 pol	<b>20</b> Alcance do Pino da Caçamba em Levantamento Máximo	151 mm 5,9 pol
<b>11</b> Vão Livre Sobre o Solo	212 mm	8,3 pol	<b>21</b> Ângulo de recuo da caçamba (nível do solo)	27°

## Trem de Força

Velocidade de Percurso (Para a Frente ou em Marcha à Ré)

Uma Velocidade	9,2 km/h	5,7 mph
Duas Velocidades	14,7 km/h	9,1 mph

## Sistema Hidráulico

Fluxo Hidráulico - Padrão:

Pressão Hidráulica da Pá-carregadeira	24.130 kPa	3.500 lb/pol <sup>2</sup>
Fluxo Hidráulico da Pá-carregadeira	86 l/min	23 gal/min
Potência Hidráulica (calculada)	34,6 kW	46,4 hp

Fluxo Hidráulico - Alto Fluxo:

Pressão Hidráulica da Pá-carregadeira	24.130 kPa	3.500 lb/pol <sup>2</sup>
Fluxo Hidráulico da Pá-carregadeira	113 l/min	30 gal/min
Potência Hidráulica (calculada)	45,4 kW	60,9 hp

Fluxo Hidráulico - XPS de Alto Fluxo:

Pressão Hidráulica da Pá-carregadeira	28.000 kPa	4.061 lb/pol <sup>2</sup>
Fluxo Hidráulico da Pá-carregadeira	113 l/min	30 gal/min
Potência Hidráulica (calculada)	52,7 kW	70,7 hp

## Desempenho do Ruído

Interior da Cabine*	80 dB(A)
Fora da Cabine**	103 dB(A)

\*Os níveis de pressão sonora dinâmica para o operador estão de acordo com a ISO 6396:2008. As medições foram realizadas com as portas e janelas da cabine fechadas e a 70% da velocidade máxima do ventilador de resfriamento do motor. O nível de som pode variar a diferentes velocidades de ventilador de arrefecimento do motor.

\*\*O nível de potência sonora registrado para configurações de marca CE quando medido de acordo com os procedimentos de teste e com as condições especificadas na 2000/14/EC.

## Especificação de Operação\*

Capacidade Operacional Nominal:

35% da Carga de Tombamento	1.133 kg	2.499 lb
50% da Carga de Tombamento	1.619 kg	3.570 lb

Capacidade Operacional Nominal

com Contrapeso Opcional (em 35%)	1.194 kg	2.631 lb
----------------------------------	----------	----------

Carga de Tombamento

	3.238 kg	7.140 lb
--	----------	----------

Força de Desagregação, Cilindro de Inclinação

	3.060 kg	6.746 lb
--	----------	----------

Força de desagregação, cilindro de levantamento

	2.674 kg	5.895 lb
--	----------	----------

Área de Contato com o Solo (esteira de 320 mm/12,6 pol)

	1,02 m <sup>2</sup>	1.582 pol <sup>2</sup>
--	---------------------	------------------------

Área de Contato com o Solo (esteira de 400 mm/15,7 pol)

	1,28 m <sup>2</sup>	1.977 in <sup>2</sup>
--	---------------------	-----------------------

Pressão Sobre o Solo (esteira de 320 mm/12,6 pol)

	41,8 kPa	6,1 lb/pol <sup>2</sup>
--	----------	-------------------------

Pressão Sobre o Solo (esteira de 400 mm/15,7 pol)

	34 kPa	4,9 lb/pol <sup>2</sup>
--	--------	-------------------------

## Cabine

Estrutura Protetora Contra Acidentes de Capotagem (ROPS)	ISO 3471:2008
--	---------------

Estrutura Protetora Contra Queda de Objetos (FOPS)	ISO 3449:2005 Level I
--	-----------------------

## Capacidades de Reabastecimento em Serviço

Sistema de Arrefecimento	11,5 L	3 gal
Cárter do Motor	8,2 l	2,2 gal
Tanque de Combustível	95 l	25,1 gal
Sistema Hidráulico	36,8	9,7 gal
Reservatório Hidráulico	26 l	6,9 gal

# Pá-carregadeira de Esteira Compacta 255

## ACESSÓRIOS

Tire mais proveito da sua máquina com os acessórios Cat. Escolha entre uma ampla variedade de opções e adapte sua máquina para tarefas e condições diferentes.

Brocas

Retroescavadeiras

Garras para Fardos

Lanças de Fardos

Lâminas, niveladoras, caixas,  
angulares e escavadeiras

Vassouras, angulares, de  
recolhimento e utilitárias

Roçadeiras

Caçambas

Aplainadoras a Frio

Compactadores

Dentes de garfo e carrinhos

Martelos

Braço de Movimentação de  
Materiais

Trituradores

Garfos para Cultivo de Plantas

Ancinhos, garras, paisagismo

e Caixa de força

Tesouras

Removedores de Neve

Arados para Neve

Snow Pushes

Asas para Neve

Esmerilhadeiras de Tocos

Revolvedores

Valetadeiras

Serras Circulares

Retroescavadeira Inteligente

Lâmina do Trator de Esteira

Inteligente com Assistente

Lâmina da Niveladora Inteligente

com Assistente



# Pá-carregadeira de Esteira Compacta 255

## EQUIPAMENTO OBRIGATÓRIO

- Acoplador Rápido: Manual ou Hidráulico
- Cinto de Segurança de Alta Visibilidade, 50 mm (2 pol), 75 mm (3 pol) ou sobreposição/ombro de 3 pontos
- Esteira de Borracha Reforçada com Aço - Banda Bloco de 320 mm (12,6 pol) ou Banda Barra de 400 mm (15,7 pol)
- Roda-guia Frontal de Dois Flanges/Roda-guia Traseira de Flange Simples ou Rodas-guias Frontais/Traseiras de Três Flanges

## PACOTES DE DESEMPENHO

- Pacote Performance HP1: *Hidráulica de Fluxo Padrão* (Sem Autonivelamento)
- Pacote Performance HP3: *Sistema hidráulico XPS de alto fluxo*

## PACOTES DE CONFORTO

- Capota aberta: *Porta-copos, Bandeja para Celular, opção de Assento de vinil (Suspensão Mecânica, Assento com Amortecimento Pneumático/Aquecido/Encosto Alto)*
- Cabine Fechada com aquecimento e ar-condicionado: *Janelas Laterais, Porta-copos, Bandeja para Celular, opção de Assento (Suspensão Mecânica, Assento com Amortecimento Pneumático Aquecido/Encosto Alto, Assento com Amortecimento Pneumático Ventilado e Aquecido/Encosto Alto) e opção de Porta (Vidro ou Policarbonato)*

## PACOTES DE TECNOLOGIA

- T2 – *Monitor Padrão, Joysticks Padrão, Chave de partida tradicional e Câmera retrovisora.*
- T4 – *Monitor Avançado com Tela Sensível ao Toque, Joysticks Avançados, Botão de partida, suporte para celular montado em X e câmera retrovisora.*
- T5 – *T4 + 2 câmeras de visão lateral adicionais.*

## RÁDIO

- Rádio, *nenhum* – *para máquinas com capota aberta e países sem certificação para tecnologia Bluetooth®*
- Rádio AM/FM integrado com tecnologia Bluetooth. *Inclui porta USB, entrada AUX de 3,5 mm (0,13 pol) e microfone BT. Apenas para uso em cabine fechada. A disponibilidade depende do país.*
- Rádio AM/FM integrado com tecnologia Bluetooth. *Inclui porta USB, entrada AUX de 3,5 mm (0,13 pol) e microfone BT. Apenas para uso em cabine fechada. A disponibilidade depende do país.*

## PRODUCT LINK™

- Product Link™ Básico série PL243
- Product Link Elite série PLE643

## VENTILADOR DE ARREFECIMENTO

- Ventilador de arrefecimento hidráulico de velocidade variável sob demanda
- Ventilador de arrefecimento hidráulico de velocidade variável sob demanda, com operação de reversão de depuração automática e manual

## PACOTES DE VEDAÇÃO E PROTEÇÃO

- HD0 – *proteção e vedação da base (tampa contra chuva da entrada de ar do motor, vedação da cabine dianteira ao chassi e abertura de acesso ao abastecimento hidráulico)*
- HD1 – *proteção e vedação intermediária† (HD0 + vedação lateral da cabine ao chassi, porta de acesso para abastecimento de combustível com trava, proteção do cilindro de inclinação e proteção inferior do sistema propulsor).*
- HD2 – *proteção e vedação mais abrangentes† (HD1 + proteção do turbo, envoltório da chaminé de escapamento, proteção da luz, proteção de desconexão rápida, proteção da linha de transmissão totalmente fechada, cobertura de proteção das linhas hidráulicas sob o degrau, pré-purificador da entrada de ar do motor.).*

†Alguns equipamentos variam de acordo com a região.

## EQUIPAMENTO PADRÃO

### SISTEMA ELÉTRICO

- Chicote de Fiação da Ferramenta de Trabalho
- Bateria reforçada
- Desconexão da bateria com recurso de bloqueio
- Sistema Elétrico de 12 V
- Alternador de 85 A
- Luzes de Trabalho LED
- Luzes de Ré Automáticas
- Alternar Luz de Fundo
- Luz de Teto de LED Interior
- Alarme de Marcha à Ré
- Tomada Elétrica, Farol
- Iluminação de Cortesia Externa
- A notificação automática da luz de trabalho pisca quando o freio de estacionamento é liberado

### AMBIENTE DO OPERADOR

- Monitor LCD totalmente colorido: *Controle de velocidade de deformação, ajuste de resposta do acionamento, ajuste de resposta do implemento, ajuste de prioridade de potência do acionamento, seleção de idioma (x 32), sistema de segurança e monitoramento antifurto multioperador, programação e lembretes de manutenção, monitoramento de eventos e códigos de diagnóstico, configurações de data/hora/unidades/brilho e tecnologia inteligente para uso com o Smart.*
- Indicadores do Sistema de Advertência do Operador: *Restrição do Filtro de Ar, Saída do Alternador, Apoio de Braço Levantado/Operador Fora do Assento, Temperatura do Líquido Arrefecedor do Motor, Pressão do Óleo do Motor, Ativação com Vela Incandescente, Restrição do Filtro de Alimentação Hidráulica, Temperatura do Fluido Hidráulico, Freio de Estacionamento Engatado, Sistema de Emissão do Motor (onde aplicável)*
- Medidores: *Nível de Combustível, Horômetro, Temperatura Hidráulica, Horômetro, Tensão da Bateria, Tacômetro*
- Apoio de Braço com Formato Ergonômico Dobrável
- Sistema de Travamento de Controle, quando o operador sai do assento ou levanta o apoio de braço: *o Sistema Hidráulico é Desativado, a Transmissão Hidrostática é Desativada, e o Freio de Estacionamento é Engatado*
- Cabine com ROPS, Inclinada
- FOPS (Falling Objects Protective Structure, Estrutura Protetora Contra Queda de Objetos), Level I
- Vidros Superior e Traseiro
- Tapete do Piso
- Revestimento do teto
- Retrovisor Interno
- Buzina
- Acelerador (Indicador) Manual, Eletrônico
- Controles por Joystick Instalados no Assento
- Bandeja de Armazenamento de Celular
- Porta-copos
- Tomada de energia de 12 V
- Acelerador no Pedal

### HIDRÁULICA

- Padrão de controle selecionável – ISO ou H
- Controle eletro-hidráulico do implemento
- Controle de transmissão hidrostática eletro-hidráulica
- Protetor do sensor de velocidade
- Desconexões rápidas reforçadas de face plana com alavanca de liberação de pressão integrada
- Visor de nível do fluido hidráulico

### TREM DE FORÇA

- Motor diesel turboalimentado Cat C2.8T, que atende aos padrões de emissão MAR-1 do Brasil, equivalente ao Estágio IIIA da UE.
  - Auxiliar de partida com velas incandescentes
  - Injeção direta arrefecida com líquido
- Anticongelante de vida útil prolongada (-37 °C, -34 °F)
- Filtro de ar, elemento duplo, selo radial
- Válvula de amostragem programada de óleo (S-O-S<sup>SM</sup>), óleo hidráulico
- Drenos ecológicos – líquido arrefecedor
- Visor de nível do líquido arrefecedor do radiador
- Reservatório de expansão do radiador
- Filtro, alimentação hidráulica, tipo de cartucho
- Filtro, retorno hidráulico, tipo de cartucho
- Filtro, tipo de recipiente, óleo do motor
- Filtro, tipo de recipiente, separador de água e combustível
- Radiador/fluido hidráulico
- Arrefecedor (lado a lado)
- Freios de estacionamento com acionamento por mola e liberação hidráulica
- Transmissão hidrostática
- Tampa de combustível travável
- Ventilador variável de arrefecimento hidráulico
- Marcha Lenta Automática do Motor

### MATERIAL RODANTE

- Suspensão de Torção (4 eixos de torção independentes)
- Percurso com duas velocidades
- Olhais de amarração na estrutura da esteira (4)

### CHASSI

- Pontos de amarração da máquina (9)
- Painéis removíveis para limpeza do chassi da máquina
- Suporte, braço de levantamento
- Para-choques frontais e traseiros de aço soldados
- Enchimento de combustível, lado direito da máquina

### OUTROS

- Hidráulica Auxiliar, Fluxo Contínuo
- Telemática, Product Link, Celular
- Porta do motor de aço com difusores substituíveis
- Porta do motor – com trava
- Acoplador do acessório da ferramenta de trabalho
- Mangueira Cat ToughGuard™

# Pá-carregadeira de Esteira Compacta 255

## EQUIPAMENTO OPCIONAL

---

- Contrapesos Externos
- Farol, LED
- Aquecedor do Bloco de Motor - 120 V
- Óleo, Hidráulico, Operação a Frio
- Olhais de levantamento da máquina de 4 pontos
- Pintura, Personalizada
- Absorção de Impactos Sensível à Velocidade
- Segurança de Chave Bluetooth
- Guia de Mangueiras de Acessórios
- Revestimento Anticorrosivo



# Pá-carregadeira de Esteira Compacta 255

---



Para obter informações completas sobre produtos Cat, serviços de revendedores e soluções industriais, visite nosso site [www.cat.com](http://www.cat.com)

© 2024 Caterpillar  
Todos os direitos reservados

Os materiais e as especificações estão sujeitos a mudanças sem aviso prévio. As máquinas ilustradas nas fotos podem ter equipamentos adicionais. Consulte o revendedor Cat para ver as opções disponíveis.

CAT, CATERPILLAR, LET'S DO THE WORK, seus respectivos logotipos, "Caterpillar Corporate Yellow", e as identidades visuais "Power Edge" e Cat "Modern Hex", assim como a identidade corporativa e de produtos aqui usada, são marcas registradas da Caterpillar e não podem ser usadas sem permissão.

APHQ8457-00 (11-2023)  
Número de Fabricação: 05A  
(AME, S Am, ANZ,  
APD excluding Japan)

