

D9

البلدوزر



المواصفات الفنية

قد تختلف التكوينات والميزات حسب المنطقة. يُرجى استشارة وكيل Cat® لديك بخصوص التوفر في منطقتك.

جدول المحتويات

المواصفات	
٢	المحرك - يفي بالمعايير المكافئة لمعايير وكالة حماية البيئة (EPA) الأمريكية
٣	من المستوى ٢/٣
٤	المحرك - يفي بالمعايير المكافئة لمعايير وكالة حماية البيئة (EPA) الأمريكية من
٤	المستوى ٤ النهائي/لمعايير الاتحاد الأوروبي (EU) من المرحلة V
٤	ساعات السوائل
٤	الأوزان
٥	أدوات التحكم الهيدروليكية
٥	الهيكل السفلي
٥	التوجيه والفرامل
٦	نظام مكيف الهواء
٧	المعدات القياسية والاختيارية

المحرك – يفي بالمعايير المكافئة لمعايير وكالة حماية البيئة (EPA) الأمريكية من المستوى ٢/٣

موديل المحرك	Cat® C18
التجويف	١٤٥ مم ٥,٧ بوصات ^٢
الشوط	١٨٣ مم ٧,٢ بوصات ^٢
الإزاحة	١٨,١ لترًا ١,١٠٦ بوصة ^٣
قدرة المحرك	
الإجمالي SAE J1995	٣٦٣ كيلووات ٤٨٧ hp
ISO 14396	٣٥٧ كيلووات ٤٧٩ hp
الصادق وفقًا للمعيار SAE J1349/ISO 9249	٣٣٧ كيلووات ٤٥٢ hp

- معايير الانبعاثات المكافئة لمعايير وكالة حماية البيئة (EPA) الأمريكية من المستوى ٢ أو ٣.
- تنطبق جميع تقييمات المحرك عند ١٧٥٠ دورة في الدقيقة.
- لا يلزم خفض القدرة حتى ارتفاع ٤٢٦٧ مترًا (١٤٠٠٠ قدم).

ساعات السوائل

خزان الوقود (تعبئة البداية)	٩٦٣ لترًا	٢٥٤ جالونًا
خزان سائل عادم الديزل (DEF) (المستوى ٤ فقط)	٣٦ لترًا	٩,٥ جالونات
خزان الوقود (الماء السريع)	٩٣٩ لترًا	٢٤٨ جالونًا
نظام التبريد	٨١,٣ لترًا	٢١ جالونًا
علبة مرافق المحرك*	٣٦ لترًا	١٠ جالونات
مجموعة نقل الحركة	١٥٠ لترًا	٤٠ جالونًا
مجموعة الإدارة النهائية – لكل مجموعة	١٥ لترًا	٤ جالونات
إطارات البكرات – كل على حدة	٤٥ لترًا	١٢ جالونًا
حجيرة عمود محور الارتكاز	٣٠ لترًا	٨ جالونات
النظام الهيدروليكي للمعدة	٨٩ لترًا	٢٤ جالونًا

*مع فلاتر الزيت.

- يُسمح بخلائط وقود الديزل الحيوي حتى B20 (مزيج ٢٠٪ من حيث الحجم) عند مزجه مع ١٥ جزءًا في المليون (مجم/كجم) من الكبريت أو أقل من وقود ديزل ذي نسبة كبريت منخفضة للغاية (ULSD). يجب أن يفي B20 بمواصفات ASTM D7467 (يجب أن يفي مخزون خليط الديزل الحيوي بمواصفات الديزل الحيوي من Cat، وهما ASTM D6751 أو EN 14214). يلزم وجود زيوت DEO-ULSTM من Cat أو الزيوت التي تفي بمواصفات Cat ECF-3 و ACEA E9 و API CJ-4. راجع دليل التشغيل والصيانة (OMM) للاطلاع على مزيد من التوصيات المتعلقة بالوقود الخاص بالماكينة.
- يتعين على جميع محركات الديزل التي لا تعمل على الطرق العامة والمتوافقة مع معايير المستوى ٤ النهائي استخدام: – وقود ديزل ذي نسبة كبريت منخفضة للغاية (ULSD) فقط، والذي يحتوي على ١٥ جزءًا في المليون (مجم/كجم) من الكبريت أو أقل.
- يجب أن يفي سائل عادم الديزل (DEF) المستخدم في أنظمة التقليل الحفزي الانتقائي (SCR) من Cat بالمتطلبات المنصوص عليها في المعيار 22241 للمنظمة الدولية للمعايير (ISO).

المحرك – يفي بمعايير وكالة حماية البيئة (EPA) الأمريكية من المستوى ٤ النهائي/الاتحاد الأوروبي (EU) من المرحلة V

موديل المحرك	Cat C18
التجويف	١٤٥ مم ٥,٧ بوصات ^٢
الشوط	١٨٣ مم ٧,٢ بوصات ^٢
الإزاحة	١٨,١ لترًا ١,١٠٦ بوصة ^٣
قدرة المحرك	
الإجمالي SAE J1995	٣٥٦ كيلووات ٤٧٧ hp
ISO 14396	٣٤٩ كيلووات ٤٦٨ hp
الصادق وفقًا للمعيار SAE J1349/ISO 9249	٣٢٨ كيلووات ٤٤٠ hp

الانبعاثات
معايير وكالة حماية البيئة (EPA) الأمريكية من المستوى ٤/الاتحاد الأوروبي من المرحلة V

- تنطبق جميع تقييمات المحرك عند ١٧٥٠ دورة في الدقيقة.
- لا يلزم خفض القدرة حتى ارتفاع ٣٦٥٨ مترًا (٨٢٠٠ قدم).

الأوزان

الوزن أثناء التشغيل	٤٩٩٨٨ كجم	١١٠٢٢٥ رطلًا
وزن الشحن	٣٨٢٧١ كجم	٨٤٣٧٣ رطلًا
• يشتمل وزن الماكينة D9 أثناء التشغيل على أدوات التحكم الهيدروليكية، وأسطوانة إمالة الشفرة، وسائل التبريد، ومواد التشحيم، وخزان الوقود ممتلئًا، وهيكل الحماية من الانقلاب (ROPS)، والكابينة المزودة بهيكل الحماية من الأجسام المتساقطة (FOPS)، وشفرة SU، والكسارة أحادية الساق، ومداسات الخدمة القاسية (ES) مقاس ٦١٠ مم (٢٤ بوصة)، والمشغل.		
• يشتمل وزن شحن الماكينة D9 على شاسيه الماكينة الأساسي مع الكابينة، وعمود محور الارتكاز، وإطارات البكرات، والجنزير، وهيكل الحماية من الانقلاب (ROPS).		

أدوات تحكم هيدروليكية

نوع المضخة	من نوع الكباس وتدار بتروس من الحدافة
خرج مضخة التوجيه	٣٦٣ لترًا/دقيقة ٩٦ جالونًا/دقيقة
مضخة المروحة	٨٠ لترًا/دقيقة ٢١ جالونًا/دقيقة
تدفق طرف قضيب أسطوانة الإمالة	٢٠٠ لتر/دقيقة ٥٣ جالونًا/دقيقة
تدفق طرف رأس أسطوانة الإمالة	٢٠٠ لتر/دقيقة ٥٣ جالونًا/دقيقة
إعداد صمام تصريف أسطوانة الرفع	٢٦٢٠٠ كيلوباسكال ٣٨٠٠ رطل لكل بوصة مربعة
إعداد صمام تصريف أسطوانة الإمالة	١٩٣٠٠ كيلوباسكال ٢٧٩٩ رطلًا لكل بوصة مربعة
إعداد صمام تصريف رفع الكسارة	٢٦٢٠٠ كيلوباسكال ٣٨٠٠ رطل لكل بوصة مربعة
إعداد تصريف ميل الكسارة	٢٦٢٠٠ كيلوباسكال ٣٨٠٠ رطل لكل بوصة مربعة
ضغط نظام التوجيه	٤٠٥٠٠ كيلوباسكال ٥٨٧٤ رطلًا لكل بوصة مربعة
سعة الخزان	٨٩ لترًا ٢٤ جالونًا/دقيقة

- تم قياس خرج مضخة التوجيه عند دوران المحرك بسرعة ١٧٥٠ دورة في الدقيقة و ٣٠٠٠٠ كيلوباسكال (٤٣٥٠ رطلًا لكل بوصة مربعة).
- تم قياس خرج مضخة المعدة عند دوران المحرك بسرعة ١٧٥٠ دورة في الدقيقة و ٢٠٠٠٠ كيلوباسكال (٢٩٠٠ رطل لكل بوصة مربعة).
- تم قياس خرج مضخة المروحة عند دوران المحرك بسرعة ١٧٥٠ دورة في الدقيقة و ١٧٠٠٠ كيلوباسكال (٢٤٧٠ رطلًا لكل بوصة مربعة).

المعايير

هيكل الحماية من الانقلاب (ROPS)/هيكل الحماية من الأجسام المتساقطة (FOPS)

- يفي هيكل الحماية من الانقلاب (ROPS) بالمعايير التالية ISO 3471:2008.
- هيكل الحماية من المواد المتساقطة (FOPS) يفي بالمعيار التالي ISO 3449:2005 من المستوى II.

الصوت

- يبلغ متوسط مستوى طاقة الصوت الديناميكي عند المراقب 116 ديسيبل (A) عند استخدام المعيار "ISO 6395:2008" لقياس القيمة لماكينته. تم إجراء القياس عند نسبة 70٪ من السرعة القصوى لمروحة تبريد المحرك. قد يختلف مستوى الصوت باختلاف سرعات مروحة تبريد المحرك. ملاحظة: التفاوت التقريبي لمستوى طاقة الصوت الديناميكي هو ± 2 ديسيبل (A).
- يبلغ متوسط مستوى ضغط الصوت الديناميكي للمشغل 78 ديسيبل (A) عند استخدام المعيار "ISO 6396:2008" لقياس القيمة لكابينة مغلقة. تم إجراء القياس عند نسبة 70٪ من السرعة القصوى لمروحة تبريد المحرك. قد يختلف مستوى الصوت باختلاف سرعات مروحة تبريد المحرك. تم تركيب الكابينة وصيانتها بشكل سليم. تم إجراء القياسات في ما كانت أبواب الكابينة ونوافذها مغلقة. ملاحظة: التفاوت التقريبي لمستوى ضغط الصوت الديناميكي للمشغل هو ± 2 ديسيبل (A).
- قد يكون من الضروري حماية السمع عند تشغيل الماكينة من محطة مشغل تظل مفتوحة لفترات ممتدة، أو أثناء العمل في بيئة صاخبة، أو إذا لم تتلق الكابينة الصيانة الملائمة.

الهيكل السفلي

نوع المداس	الخدمة القياسية
عرض النعل	610 مم 24,0 بوصة
المداسات/الجانب	43
ارتفاع الحافة	84 مم 3,3 بوصات
الخطوة	240 مم 9,4 بوصات
الخلوص من الأرض	459 مم 18,1 بوصة
مقاس الجنزير	2250 مم 88,6 بوصة
طول الجنزير على الأرض	3470 مم 136,6 بوصة
منطقة ملاسمة الأرض	4,23 م ² 45,6 قدمًا ²
بكرات الجنزير/الجانب	8
عدد بكرات الحامل	1 (اختيارية)

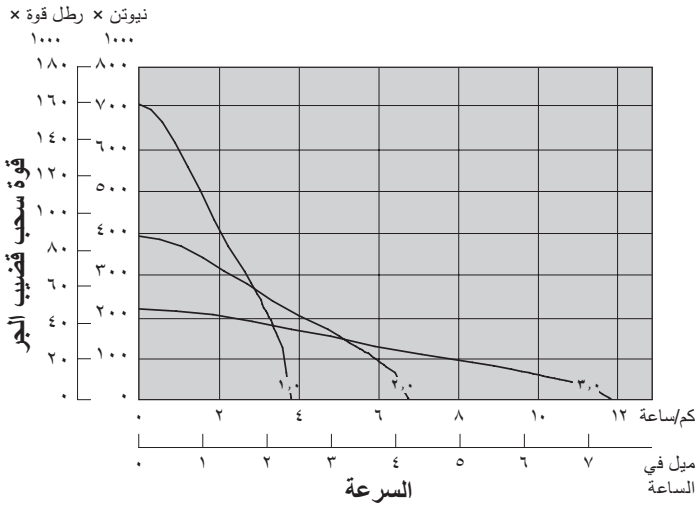
التوجيه والفرامل

نوع التوجيه	المجموعة التفاضلية
نوع الفرامل	قرص رطب مزود بزنبرك
قطر الفرامل	393,7 مم 15,5 بوصة
عدد الفرامل	8

نظام مكيف الهواء

يحتوي نظام تكييف الهواء بهذه الماكينة على غاز الدفيئة المفلور للتبريد R134a (دليل الاحتباس الحراري = 1430). يحتوي النظام على 2,1 كجم من غاز التبريد الذي يعادل 30,3 أطنان مترية من غاز ثاني أكسيد الكربون (CO₂).

قوة سحب قضيب الجر مقابل سرعة الجنزير



ناقل الحركة

1 أمامي	3,8 كم في الساعة	2,3 ميل في الساعة
2 أمامي	6,6 كم/ساعة	4,1 ميل في الساعة
3 أمامي	11,6 كم في الساعة	7,2 ميل في الساعة
1 خلفي	4,7 كم/ساعة	2,9 ميل في الساعة
2 خلفي	8,2 كم في الساعة	5,1 ميل في الساعة
3 خلفي	14,4 كم في الساعة	9,0 ميل في الساعة

ناقل حركة الطاقة الكوكبي الدوران النوع

الشفرة

عامّة	شبه عام		سعة الشفرة (SAE J1265)
21,7 ياردة ²	16,6 م ²	17,8 ياردة ²	عرض الشفرة (عند اللقم الطرفية)
183,0 بوصة	4648 مم	172,3 بوصة	ارتفاع الشفرة
76,1 بوصة	1934 مم	76,1 بوصة	عمق الحفر الأقصى
23,9 بوصة	606 مم	23,9 بوصة	الخلوص من الأرض عند الرفع الكامل
56,0 بوصة	1422 مم	56,0 بوصة	الحد الأقصى للإمالة
39,9 بوصة	1014 مم	37,0 بوصة	وزن الشفرة
12016 رطلاً	5450 كجم	10587 رطلاً	إجمالي الوزن التشغيلي* (مع الشفرة والكسارة الأحادية الساق)
111362 رطلاً	51350 كجم	110200 رطلاً	49 988 كجم

*يشمل الوزن أثناء التشغيل الإجمالي: المكونات الهيدروليكية للإمالة الأحادية وسائل التبريد ومواد التشحيم وخزان الوقود الممتلئ وهيكل الحماية من الانقلاب (ROPS)، والكابينة المزودة بهيكل الحماية من الأجسام المتساقطة (FOPS) ومداسات الجنزير للخدمة القياسية (ES) مقاس 610 مم (24 بوصة) ونوع الشفرة والكسارة المدون.

الكسارة

متعددة السيقان	ساق واحدة للتكسير العميق	أحادية الساق	الحد الأقصى لقوة الاختراق (الساق في الموضع الرأسي)
34221 رطلاً من القوة	154 كيلونيوتن	172 كيلونيوتن	158 كيلونيوتن
31,4 بوصة	798 مم	68,0 بوصة	1231 مم
11106 رطلاً من القوة	361 كيلونيوتن	74412 رطلاً من القوة	332 كيلونيوتن
34,6 بوصة	879 مم	32,2 بوصة	882 مم
3	1	1	عدد الجرابيات
12136 رطل	5000 كجم	10981 رطل	4854 كجم
111739 رطل	50684 كجم	110485 رطل	988 49 كجم

إجمالي الوزن التشغيلي* (مع الشفرة SU والكسارة المشار إليها)

*يشمل الوزن أثناء التشغيل الإجمالي: المكونات الهيدروليكية للإمالة الأحادية وسائل التبريد ومواد التشحيم وخزان الوقود الممتلئ وهيكل الحماية من الانقلاب (ROPS)، والكابينة المزودة بهيكل الحماية من الأجسام المتساقطة (FOPS) ومداسات الجنزير للخدمة القياسية (ES) مقاس 610 مم (24 بوصة) ونوع الشفرة والكسارة المدون.

الرافعة

موديل الرافعة	PA 140VS	
الوزن*	١٧٩٠ كجم	٣٩٥٠ رطلاً
سعة الزيت	١٥ لترًا	٤ جالونات
عرض الأسطوانة	٣٢٠ مم	١٢,٦ بوصة
قطر الكابل السلكي	٢٨ مم	١,١٣ بوصة
موصى به	٣٢ مم	١,٢٥ بوصة
اختياري		
الحد الأقصى لسعة الأسطوانة		
طول الكابل الموصى به	٧٨ م	٢٥٧ قدمًا
الطول الاختياري للكابل	٦٢ م	٢٠٤ قدمًا
حجم حلقة الكابل السلكي - القطر الخارجي	٦٠ مم	٢,٤ بوصة
طول حجم حلقة الكابل السلكي	٧٠ مم	٢,٨ بوصة

*الوزن الموضح للرافعة الأساسية فقط. لا يشمل ترتيب التركيب أو ترتيب التحكم أو الزيت أو الحبل السلكي.

مع ثقل الموازنة: ٣٧٠٠ كجم (٨١٥٠ رطلاً).

• سرعة متغيرة، وتشغيل هيدروليكي، ونظام فرامل مزدوج، ودليل ثلاثي البكرات.

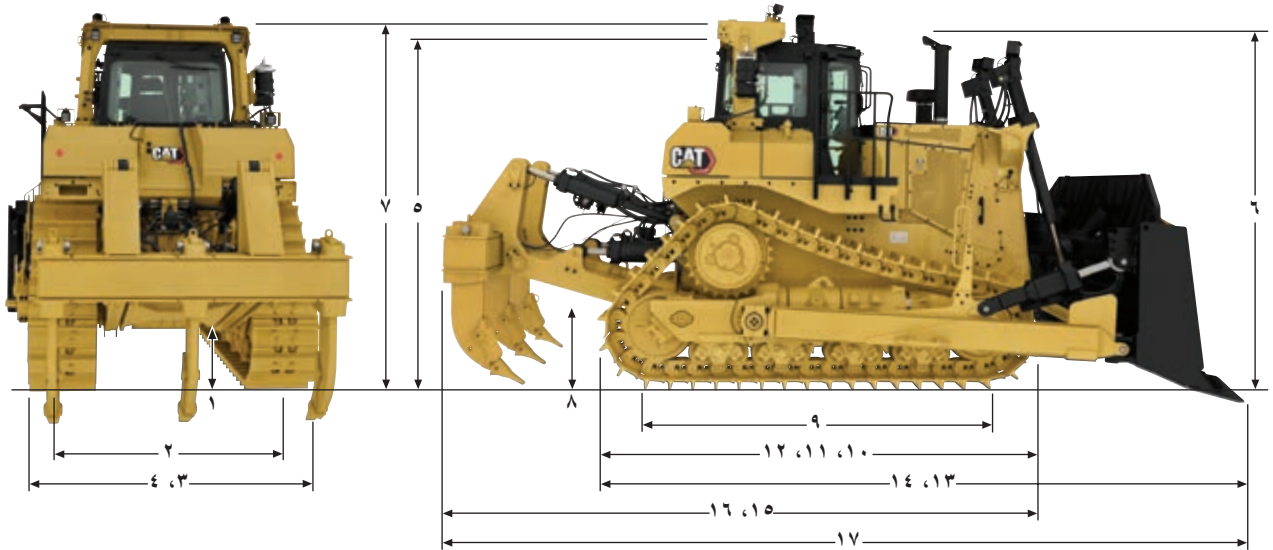
وصلات الجنزير والمداسات

في ما يلي الخيارات المتوفرة للشائعة لوصلة الجنزير ومداس الجنزير. تتوفر ترتيبات إضافية؛ بعضها سيتم تقديمه من خلال نظام قطع الغيار فقط.

فتحة دائرية	الخدمة فانقة الشدة	الخدمة القاسية	الخدمة المتوسطة	للخدمة الشاقة
		✓		٥٦٠ مم (٢٢ بوصة)
		✓		٦١٠ مم (٢٤ بوصة)
✓		✓		٦١٠ مم (٢٤ بوصة)
	✓			٦١٠ مم (٢٤ بوصة)
✓	✓			٦١٠ مم (٢٤ بوصة)
		✓		٦٨٥ مم (٢٧ بوصة)
✓		✓		٦٨٥ مم (٢٧ بوصة)
	✓			٦٨٥ مم (٢٧ بوصة)
			✓	٧٦٠ مم (٣٠ بوصة)
✓			✓	٧٦٠ مم (٣٠ بوصة)
				للخدمة الشاقة، وطويلة العمر الافتراضي مع نظام (HDXL) DuraLink™
		✓		٦١٠ مم (٢٤ بوصة)
		✓		٦٨٥ مم (٢٧ بوصة)
			✓	٧٦٠ مم (٣٠ بوصة)
✓			✓	٧٦٠ مم (٣٠ بوصة)
				للخدمة العامة
		✓		٦١٠ مم (٢٤ بوصة)
		✓		٦٨٥ مم (٢٧ بوصة)

الأبعاد

كل الأبعاد تقريبية.



D9

١٨,١ بوصة	٤٥٩ مم	١ الخلوص من الأرض
٨٨,٦ بوصة	٢٢٥٠ مم	٢ مقياس الجنزير
١١٣,٠ بوصة	٢٨٧٠ مم	٣ العرض من دون مرتكزات الدوران (المداس القياسي)
١٣٠,٣ بوصة	٣٣١٠ مم	٤ العرض فوق مرتكزات الدوران
١٥٠,٤ بوصة	٣٨٢٠ مم	٥ الارتفاع (الكابينة المزودة بهيكل الحماية من الأجسام المتساقطة (FOPS))
١٥٢,٦ بوصة	٣٨٧٦ مم	٦ الارتفاع (قمة مدخنة العادم)
١٥٧,٥ بوصة	٤٠٠٠ مم	٧ الارتفاع (هيكل الحماية من الانقلاب (ROPS))
٣٠,٠ بوصة	٧٦٣ مم	٨ ارتفاع قضيب الجر (منتصف الشوكة المفصلية)
١٣٦,٦ بوصة	٣٤٧٠ مم	٩ طول الجنزير على الأرض
١٩٣,٣ بوصة	٤٩١٠ مم	١٠ الطول الكلي - الجرار الأساسي
٢٠٦,٤ بوصات	٥٢٤٢ مم	١١ الطول - الجرار الأساسي مع قضيب الجر
٢١٨,٣ بوصة	٥٥٤٥ مم	١٢ الطول - الجرار الأساسي مع الرافعة
٢٥٩,٩ بوصة	٦٦٠١ مم	١٣ الطول مع الشفرة شبه العامة (SU)
٢٧٤,٣ بوصة	٦٩٦٧ مم	١٤ الطول مع الشفرة العامة (U)
٢٥٧,٠ بوصة	٦٥٢٩ مم	١٥ الطول مع الكسارة أحادية الساق
٢٥٧,٤ بوصة	٦٥٣٨ مم	١٦ الطول مع الكسارة متعددة السيقان
٣٢٣,٦ بوصة	٨٢١٩ مم	١٧ الطول الكلي (SU/SS)

المعدات القياسية والاختيارية

قد تختلف المعدات القياسية والاختيارية. يُرجى استشارة وكيل Cat لديك لمعرفة التفاصيل.

اختياري	قياسي	اختياري	قياسي	بيئة المشغل
✓	مسند الذراع - قابل للضبط	✓	كابينة لها هيكل الحماية من الانقلاب (ROPS)/هيكل الحماية من الأجسام المتساقطة (FOPS)، وعازلة للصوت	شاشة اللمس الرئيسية عالية الوضوح
✓	مصابيح LED داخلية	✓	إضاءة خلفية داخلية - قابلة للتعطيم	الرؤية - مرايات الرؤية الخلفية
✓	مكثف تكييف الهواء - مُركَّب بالكابينة (قياسي فقط في ترتيبات المحرك الذي يفي بمعايير المستوى ٤. واختياري في الإصدارات التي تفي بمعايير المستوى ٢/٣. إصدارات المستوى ٢/٣ لها معيار مكثف تكييف الهواء في حيز المحرك.)	✓	دواسة المبطئ	الرؤية - الكاميرا - عرض طرف الكسارة
✓	أدوات التحكم - في الشفرة - إلكترونية	✓	أدوات التحكم - في الكسارة - إلكترونية	الرؤية - كاميرا مزدوجة
✓	أدوات التحكم - في الكسارة - إلكترونية	✓	فرملة الانتظار - إلكترونية	الرؤية - أربع كاميرات - منظر ٣٦٠ درجة
✓	قرص التحكم في سرعة المحرك	✓	الوصول للكابينة - درجات سلم بذراع انضغاطية للشفرة ومقبض إمساك	مدفأة ومكيف هواء مع تحكم تلقائي بأحوال الطقس
✓	الوصول إلى الكابينة - سلم كهربائي	✓	الوصول للكابينة - درجات سلم بذراع انضغاطية للشفرة ومقبض إمساك	حزام أمان، ٧٦ مم (٣ بوصات) قابل للسحب مع مفتاح مقعد - من القماش مع نظام تعليق هوائي
✓	درازين منصة الحاجز	✓	الوصول إلى الكابينة - سلم كهربائي	المقعد - إمكانية التدفئة والتبريد، قابل للتعديل أسفل الظهر، ومزود بدعامات
✓	حامل لاسلكي التواصل داخل الموقع	✓	درازين منصة الحاجز	ماسحات وغاسلات للنوافذ - بسرعات منخفضة وعالية ومنقطعة
✓	منظف أساسي يعمل بمرشح في الكابينة	✓	حامل لاسلكي التواصل داخل الموقع	التوجيه التفاضلي - الدوران المعزز
✓	أربعة سوائل (زيت المحرك، سائل التبريد، زيت مجموعة نقل الحركة، الوقود)	✓	منظف أساسي يعمل بمرشح في الكابينة	إمكانية تركيب راديو ترفيهي (طاقة ١٢ فولت ومكبرات صوت وعدة وصلات كهربائية)
✓	مراقبة مستمرة لمستويات السوائل - أربعة سائل (زيت المحرك، زيت مجموعة نقل الحركة، سائل التبريد، الوقود)	✓	أربعة سوائل (زيت المحرك، سائل التبريد، زيت مجموعة نقل الحركة، الوقود)	الراديو الترفيهي - راديو AM/FM، ودخل Aux واتصال Bluetooth®
✓	جهاز مراقبة المنحدر والمنحدر الجانبي	✓	جهاز مراقبة المنحدر والمنحدر الجانبي	زجاج الكابينة - طبقة واحدة ملونة من أجل السلامة
المنتجات التقنية من CAT		✓	زجاج الكابينة - أمان ضد الصدمات وتغليف مزدوج الألواح	زجاج الكابينة - أمان ضد الضغط العالي (٤٠ رطلاً لكل بوصة مربعة/٢٧٥ كيلوباسكال)
✓	VIMSTM	✓	زجاج الكابينة - أمان ضد الصدمات وتغليف مزدوج الألواح	حاجب واقٍ من الشمس
✓	مساعد الشفرة التلقائي (ABA) - عندما تكون مزودة بنظام الإمالة المزدوجة	✓	زجاج الكابينة - أمان ضد الصدمات وتغليف مزدوج الألواح	مجموعة التركيب للمشغل الصغير من الشريحة الخامسة
✓	AutoCarryTM	✓	زجاج الكابينة - أمان ضد الصدمات وتغليف مزدوج الألواح	باب الكابينة - متأرجح لليمين
✓	التحكم التلقائي في القيادة	✓	زجاج الكابينة - أمان ضد الصدمات وتغليف مزدوج الألواح	باب الكابينة - متأرجح للييسار
✓	نظام Cat Product Link Elite (خلوي) (أيضا سمحت القوانين المحلية بذلك)	✓	زجاج الكابينة - أمان ضد الصدمات وتغليف مزدوج الألواح	مصباح دخول/خروج بمؤقت لإيقاف التشغيل
✓	نظام Cat Product Link Elite (خلوي + قمر صناعي)	✓	زجاج الكابينة - أمان ضد الصدمات وتغليف مزدوج الألواح	اكتشاف "عدم وجود المشغل"
✓	نظام Cat GRADE مع 3D			

(تتبع في الصفحة التالية)

المعدات القياسية والاختيارية (تتبع)

قد تختلف المعدات القياسية والاختيارية. يُرجى استشارة وكيل Cat لديك لمعرفة التفاصيل.

اختياري	قياسي	اختياري	قياسي
			مجموعة نقل الحركة
	✓	✓	المحرك Cat C18 – يفي بمعايير وكالة حماية البيئة (EPA) الأمريكية من المستوى 4 النهائي، أو المعايير المكافئة لمعايير وكالة حماية البيئة (EPA) الأمريكية من المستوى 2 أو 3، أو معايير الاتحاد الأوروبي من المرحلة V
		✓	المبرد اللاحق هواء إلى هواء
		✓	فلتر الهواء – مع مؤشر الخدمة الإلكتروني
	✓	✓	وحدة تبريد أحادية اللوحة من الألمنيوم عالية الأداء
		✓	محول عزم دوران قابض العضو الساكن – تحكم إلكتروني
		✓	ناقل الحركة Powershift - إلكتروني ثلاثي السرعات
		✓	التبديل التلقائي المعزز (EAS)
		✓	نظام الإيقاف التلقائي لتباطؤ المحرك
		✓	مروحة تبريد هيدروليكية – عكسية تلقائياً
		✓	مروحة تبريد مقاومة للتآكل
		✓	منظف أولي – مزود بطارد غبار Strata™ Cap
		✓	منظف أولي – توربيني
		✓	مجمع حراري وواقيات توربينية
		✓	مساعد بدء التشغيل – مجموعة مسخن المحرك (١٢٠ فولت أو ٢٤٠ فولت)
		✓	مساعد بدء التشغيل – أثير تلقائي
		✓	مسخن الوقود
		✓	مُبزّد الوقود (معايير المستوى 4 فقط)
		✓	مضخة تحضير الوقود – تلقائياً
		✓	فاصل الوقود والمياه
		✓	فلتر وقود ثانوي عالي السعة (معايير المستوى ٢/٣ فقط)
		✓	مانع تسرب مجموعات الإدارة النهائية – مزود بوقاءات
		✓	إحكام سد مجموعة الإدارة النهائية – ضد النفايات
		✓	إحكام سد مجموعة الإدارة النهائية – ضد الطقس البارد
		✓	الرادياتير – لوحة قضبان الألمنيوم
		✓	نظام التشحيم المسبق لزيت المحرك
		✓	الرادياتير – حماية ضد العواصف الترابية
			السوائل
	✓		سائل التبريد – طويل العمر، قياسي (-٣٧ درجة مئوية/-٢٥ درجة فهرنهايت)
	✓		سائل التبريد – طويل العمر، لطقس القطب الشمالي (-٥١ درجة مئوية/-٦٠ درجة فهرنهايت)
	✓		حزمة التشحيم المحيطية العالية
	✓		حزمة تزييت القطب الشمالي
			الهيكل السفلي
	✓		ترتيب الهيكل السفلي – التآكل
	✓		ترتيب الهيكل السفلي – التعامل مع النفايات
	✓		ترتيب الهيكل السفلي – الطقس البارد
	✓		القضبان الحاجزة الأمامية
	✓		واقبات مطاطية لوحات التباطؤ
	✓		الهيكل السفلي من نوع التعليق
	✓		موجه للجنزير
	✓		موصل رئيسي ثنائي الأجزاء
	✓		بكرات ووحدات تباطؤ مشحمة مدى الحياة
	✓		أدوات ضبط هيدروليكية للجنزير
	✓		قضيب الموازن – محامل المسمار الطرفي المُشخّمة
	✓		وصلات الجنزير – الخدمة الشاقة XL – DuraLink
	✓		مداس الجنزير – مضاد للتعبئة ومستدير التجويف
	✓		بكرة الحامل
	✓		بكرة الحامل – للطقس البارد
			المكونات الهيدروليكية
	✓		رفع البلدوزر وإمالتة مع استشعار الحمل، يتحكم إلكتروني
	✓		رفع الكسارة وإمالتها مع استشعار الحمل، يتحكم إلكتروني
	✓		شفرة البلدوزر ذات الإمالة المزدوجة
	✓		شفرة يتم تمكينها إلكترونياً، إسقاط سريع
	✓		وحدة سحب مسمار الكسارة
	✓		خطوط أسطوانة الإمالة المحمّية

(تتبع في الصفحة التالية)

المعدات القياسية والاختيارية (تتبع)

قد تختلف المعدات القياسية والاختيارية. يُرجى استشارة وكيل Cat لديك لمعرفة التفاصيل.

اختياري	قياسي	اختياري	قياسي
	ملحقات خلفية		كهربائي
✓	إمكانية تركيب كسارة	✓	تشغيل كهربائي بجهد ٢٤ فولت، ببادئات تشغيل مزدوجة
✓	إمكانية تركيب الرافعات	✓	مولد التيار المتردد - ١٥٠ أمبير
✓	الكسارة - أحادية الساق	✓	البطاريات - ٤ × ٢، بقدرة ٢٠٠ أمبير في الساعة، وبجهد ١٢ فولت
✓	الكسارة - أحادية الساق للتكسير العميق	✓	البطاريات - ٤ × ٢٠٠، بقدرة ٢٠٠ أمبير في الساعة، وبجهد ١٢ فولت
✓	الكسارة - متعددة السيقان (ثلاث سيقان)	✓	محول ١٢ فولت، ١٥ أمبير
✓	نقل الموازنة	✓	عزل البطارية
✓	صندوق القضبان الحاجزة (النفائيات)	✓	تنبيه الرجوع للخلف
✓	الرافعة	✓	المصابيح، حجرة المحرك
✓	قضيب الجر	✓	المصابيح - هالوجين - ٨ موضعًا
	الشفرات	✓	المصابيح - هالوجين - ١٢ موضعًا
✓	شبه عامة (١٣,٦ مترًا/١٧,٨ ياردة ^٣)	✓	المصابيح - LED - ١٤ موضعًا
✓	شبه عامة مقاومة للتآكل (١٣,٦ مترًا/١٧,٨ ياردة ^٣)	✓	المصابيح - LED عالية الخرج - ١٤ موضعًا
✓	عامة (١٦,٦ مترًا/٢١,٧ ياردة ^٣)	✓	المصباح - وامض للتحذير
✓	عامة مقاومة للتآكل (١٦,٦ مترًا/٢١,٧ ياردة ^٣)		يقوم نظام إدارة المضخة، إلى جانب تقديم الأداء الأمثل، بتقييم قيم المحرك الفعلي والتشغيل الهيدروليكي بشكل مستمر بالمقارنة مع القيم المحددة، ويضبط خرج المضخة وفقًا لذلك.
✓	شبه عامة بلوحة دفع (١٣,٦ مترًا/١٧,٨ ياردة ^٣)	✓	منافذ تصريف سوائل آمنة للبيئة - كل الحجرات
✓	شبه عامة لطرر النفائيات (٢٨,٢ مترًا/٣٦,٨ ياردة ^٣)	✓	واقبات سفلية مفصلية
✓	عامة لطرر النفائيات (٣٨,٨ مترًا/٥٠,٨ ياردة ^٣)	✓	الواقبات السفلية المعزولة لخفض الصوت
✓	الرقاقات الخشبية (٤٦,١ مترًا/٦٠,٣ ياردة ^٣)	✓	تغيير الزيت عالي السرعة - المحرك وناقل الحركة
✓	الفحم (٣٦,٨ مترًا/٤٦,٨ ياردة ^٣)	✓	تعبئة الوقود بسرعة من مستوى الأرض (ميزة قياسية في الإصدارات التي تفي بمعايير المستوى ٤)
	• بعض الشفرات لا تتوفر إلا من خلال أدوات العمل من Cat.	✓	منافذ أخذ عينات السوائل S-O-S SM
	• تتوفر الشفرات شبه العامة المقاومة للتآكل والشفرات العامة المقاومة للتآكل بطلاء أسود على الجانب الخلفي.	✓	موصل تشخيصي
	أخرى	✓	حماية الصوت
✓	إمكانية تركيب نظام إخماد الحرائق	✓	نظام التشحيم التلقائي من Cat مع التعبئة من مستوى الأرض والإغلاق التلقائي
	الترتيبات الخاصة	✓	طرف الكسارة بقفل CapSure™ يتم تركيبه بدون مطرقة، وواقبات للسيقان
✓	الحطام المرتفع	✓	نقاط الإرساء (١٠)
✓	التحميل من المخازن	✓	باب مفصلي للوصول السريع على وقاء الرادياتير
✓	التعامل مع النفائيات		
✓	الصوت		
✓	للقطب الشمالي		



AAHQ2868-03 (07-2022)
AAHQ2868-02 محل
رقم التصنيع: 07A
(Global)

لمزيد من المعلومات الكاملة عن منتجات Cat والخدمات التي يقدمها وكلاؤها والحلول المستخدمة في الصناعة، تفضل بزيارتنا على موقع www.cat.com الويب

حقوق النشر © لعام ٢٠٢٢ لصالح شركة Caterpillar. كل الحقوق محفوظة. إن CAT، وCATERPILLAR، وLET'S DO THE WORK، والشعارات الخاصة بها، وعلامة "Caterpillar Corporate Yellow" و"Power Edge" و"Modern Hex" لعلامة Cat التجارية، بالإضافة إلى علامة تعريف الشركة والمنتج المستخدمة هنا، كلها علامات تجارية خاصة بشركة Caterpillar ولا يجوز استخدامها بدون تصريح.

