

# D9

## TRACTOR TOPADOR



**Peso en orden de trabajo**  
**Potencia del motor**

49.988 kg / 110.225 lb  
337 kW / 452 hp  
328 kW / 440 hp

El Motor Cat® C18 está disponible en configuraciones Tier 2 y Tier 3. También cumple con las normas de emisiones Tier 4 final de la EPA de EE.UU./Stage V de la Unión Europea con un sistema de postratamiento diseñado para ser claro para el operador.

Casi la mitad de las ventas de tractores topadores grandes Caterpillar corresponden a Tractores Topadores D9, y con justa razón. Son una elección acertada para decenas de aplicaciones y entornos gracias a su inigualable confiabilidad, larga vida útil y una amplia variedad de hojas específicas para cada aplicación. Al igual que todos los tractores topadores Cat®, el modelo D9, productivo y eficiente, es una máquina Cat completamente integrada, diseñada en su totalidad por Caterpillar y fabricada con componentes Cat que funcionan en conjunto para ofrecer un rendimiento superior y una alta disponibilidad. Con el D9, moverá más tierra al costo más bajo posible.

# EL NUEVO CAT® D9

FABRICADO DE FORMA MÁS  
INTELIGENTE PARA TRABAJAR  
MÁS INTENSAMENTE



## **SUPERE CUALQUIER RETO CON LOS TRACTORES TOPADORES CAT**

Caterpillar cuenta con la línea de tractores más amplia de la industria, que trabaja en decenas de aplicaciones, climas y entornos. Están fabricados para superar cualquier desafío, con un diseño probado y una construcción duradera que ofrecen múltiples vidas útiles. Además, cuando se trata de productividad, ayudarán a que su operación rinda al máximo. Estos cuentan con tecnologías de mejora del rendimiento, son fáciles de operar y de mantener, y están respaldados por la red de distribuidores Cat de clase mundial. El resultado: alta fiabilidad, máxima productividad, larga vida útil y el menor costo de posesión y operación de cualquier tractor topador en la industria.

Estos beneficios, y muchos más, hacen que los tractores topadores Cat sean la elección ideal para cada sitio o aplicación. Además, ofrecen mejores resultados para la mina más importante del mundo: la suya.



» **5%**  **MÁS EFICIENTE EN EL CONSUMO DE COMBUSTIBLE**

**AHORRE HASTA 2.200 GALONES DE COMBUSTIBLE AL AÑO**

**CASI LA MITAD DE LOS TRACTORES TOPADORES GRANDES SON TRACTORES TOPADORES D9**

**UN 5 % MÁS DE EFICIENCIA DEL COMBUSTIBLE**  
con el nuevo convertidor de par del embrague del estator

**HASTA UN 3 % MENOS DE COSTOS GENERALES POR METRO CÚBICO EN BANCO**

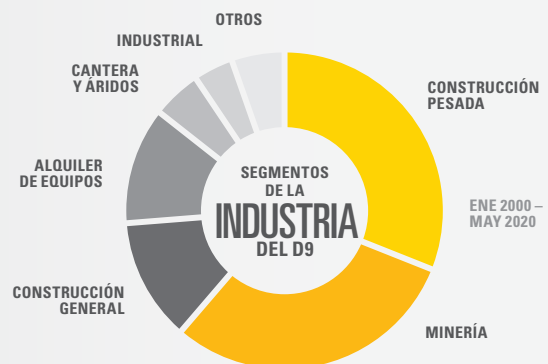
**PREPARADO PARA EL FUTURO DE LA TECNOLOGÍA**

**HASTA UN 4 % MENOS DE COSTOS DE MANTENIMIENTO Y REPARACIÓN**

- + Sistema de lubricación automática Cat integrado
- + Menos puntos de engrase
- + Mejor acceso para la limpieza del radiador
- + Intervalos de cambio de filtro más prolongados
- + Monitoreo continuo del nivel de fluidos
- + Software actualizador remoto

**EL TRACTOR TOPADOR IDEAL PARA SU APLICACIÓN**

En 1955, año de su lanzamiento, se vendieron 1.500 Tractores Topadores Cat D9 en el primer año de producción. En la actualidad, hay más Tractores Topadores Cat D9 en más aplicaciones que cualquier otro tractor topador grande Caterpillar. Las primeras 10 máquinas piloto se probaron en diferentes entornos, desde aplicaciones forestales, hasta construcción de carreteras y represas, y trabajos en una refinería de aceite. Con el tiempo, los D9 se comenzaron a usar en más lugares y más aplicaciones. Hoy tienen una reputación de versatilidad y rendimiento en sitios de todo el mundo.





EL  
CO



# ESTO MÁS BAJO DE PROPIEDAD

Ningún otro fabricante tiene más experiencia en el transporte de material que Caterpillar. Hay más tractores topadores Cat grandes trabajando en todo el mundo que de cualquier otra marca. Nuestra larga historia de evolución e innovación nos ha ayudado a seguir siendo el líder durante más de un siglo.

## UNA FILOSOFÍA DE DISEÑO PROBADA

Cuando se trata de fabricar tractores topadores Cat grandes, seguimos una filosofía de diseño comprobada que se centra en cinco áreas principales:

1. Mantener a los operadores seguros, cómodos y en control
2. Garantizar la productividad en todas las aplicaciones
3. Aprovechar la tecnología más reciente
4. Facilitar el mantenimiento y la reparación de los tractores topadores
5. Asegurarse de que estén contruidos para durar

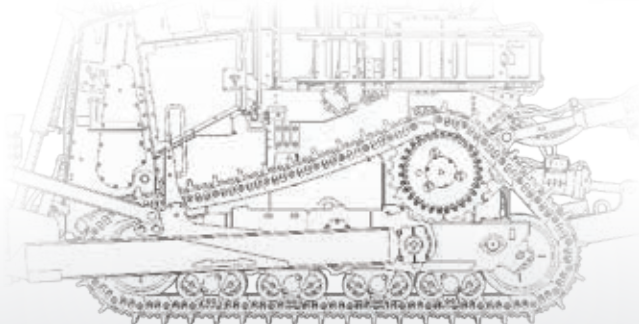
Al seguir esta filosofía—para cada tractor topador grande, siempre—, nos aseguramos de que los clientes obtengan lo que esperan de Caterpillar: el menor costo de posesión de cualquier máquina de movimiento de material en la industria.



# EL TRACTOR TOPADOR ADECUADO

## PARA SU APLICACIÓN


El D9 es una máquina versátil diseñada para utilizarse en diversas aplicaciones, como el desprendimiento de material estéril, la explanación de producción, el almacenamiento, el levantamiento con cabrestantes, el mantenimiento del sitio, el respaldo de la flota y la recuperación.



La rueda motriz elevada y el tren de rodaje amortiguado trabajan juntos para aumentar la tracción y dar al operador un desplazamiento suave en todas las condiciones. Este diseño transfiere las cargas de impacto del implemento hasta el bastidor principal, de modo que los mandos finales, los ejes y los componentes de dirección están aislados de los impactos duros. Como resultado, se logra una mayor productividad y una vida útil del componente más prolongada, independientemente de la aplicación.



↑  
5%  
MENOS DE  
COMBUSTIBLE



## ALTA EFICIENCIA. MENOS COMBUSTIBLE.

El convertidor de par con embrague del estator libera automáticamente el estator cuando no es necesario realizar una multiplicación de par con carga baja. Esto genera una mayor eficiencia del tren de impulsión y reduce el consumo de combustible. Con cargas más altas y condiciones de retardo, este se traba automáticamente.

RESISTENCIA	EN AUMENTO	RETORNO	MANIOBRA
DESTABADO	EMBRAGUE DEL ESTATOR TRABADO		DESTABADO

Las mejoras en la eficiencia del combustible varían según la aplicación, pero sistemáticamente se identificó una mejora del 5 % sin cambios notables por parte del operador.

## CARGAS GRANDES. MANIOBRABILIDAD SUAVE.

El D9 cuenta con la función de dirección diferencial, por lo tanto, las cargas de las hojas grandes se pueden maniobrar suavemente durante el giro. La dirección diferencial proporciona un radio de giro cerrado y mantiene una alta velocidad de desplazamiento al girar a fin de mantener un nivel alto de productividad.

Los controles de servotransmisión planetaria permiten realizar cambios de dirección y velocidad uniformes con un sistema de control electrónico de productividad avanzada (APECS, Advanced Productivity Electronic Control System).



# UNA EXPLANACIÓN PRODUCTIVA COMIENZA CON UN **OPERADOR PRODUCTIVO**

---

## SEGURIDAD INTEGRAL

Un operador seguro es un operador productivo. Es por ello que aumentamos la seguridad del D9 para ayudar a los operadores a sentirse seguros y confiados en el trabajo. La estación del operador ofrece un área de visualización excepcional, además del capó inclinado hacia delante, el tanque de combustible entallado y el estrecho portador del desgarrador proporcionan al operador clara visibilidad de las áreas de trabajo delantera y trasera.

---

## DISEÑO PARA LA COMODIDAD

El ruido, la vibración, el estrés y la fatiga son factores que afectan el rendimiento del operador; de modo que diseñamos un entorno que ayuda a reducir estos factores al mínimo. La estación del operador en el D9 reduce el esfuerzo y la exposición. La cabina inigualable cuenta con una ergonomía mejorada, un asiento con suspensión neumática totalmente ajustable y controles de fácil acceso y operación. La dirección electrónica de bajo esfuerzo, y los controles del desgarrador y la hoja topadora ofrecen un acceso sencillo y una maniobrabilidad segura y precisa.



## MÁS SEGURO PARA LOS OPERADORES Y EL PERSONAL DE SERVICIO

PUNTOS DE ENGRASE DE LOS CILINDROS DE LEVANTAMIENTO EXTRAÍDOS

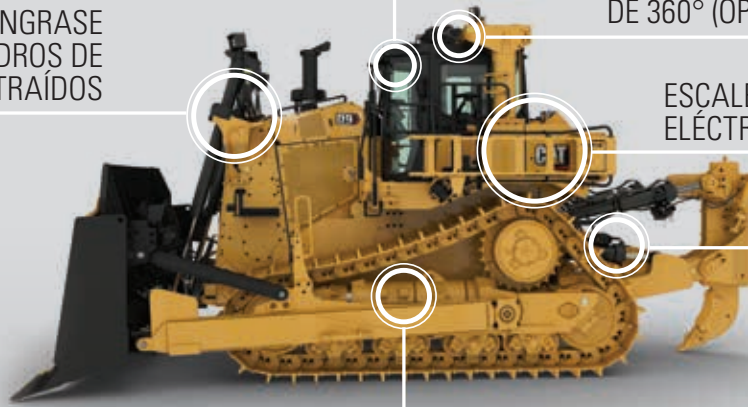
RETENCIÓN SECUNDARIA EN LOS PROTECTORES INFERIORES CON BISAGRAS

PUERTA DE LA CABINA CON BISAGRAS HACIA DELANTE (OPTATIVA)

PANTALLA DE VISIÓN DE 360° (OPTATIVA)

ESCALERA DE ACCESO ELÉCTRICA (OPTATIVA)

ACCESO A NIVEL DEL SUELO

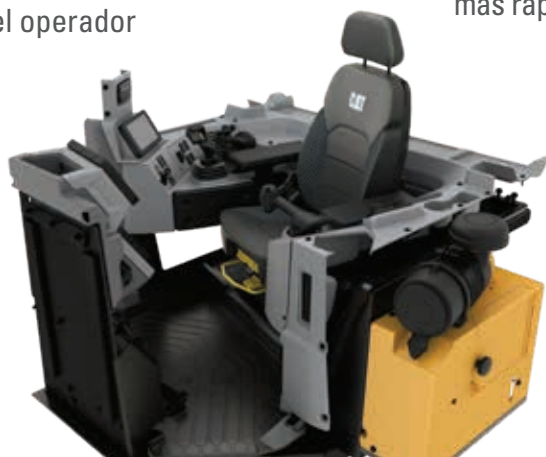


## MAYOR PRODUCTIVIDAD

El entorno del operador del D9 es más que una cabina; es una plataforma electrónica integrada cuyo diseño responde a maximizar la productividad. La pantalla táctil multicolor es el sistema portal del operador para monitorear el rendimiento de la máquina y ofrece una manera conveniente de modificar los parámetros de esta para adaptar

el rendimiento a la tarea actual. La pantalla consolida las funciones para que haya menos botones y pantallas en la cabina. Asimismo, puede configurarse en 41 idiomas y utilizarse para visualizar la cámara optativa del desgarrador.

La pantalla táctil de información es más grande, más rápida y más potente gracias a una mayor capacidad de memoria y una estructura de menús intuitivos. La pantalla del monitor de trabajo optativa dentro de la pantalla de información recopila datos de la máquina y proporciona retroalimentación en tiempo real sobre el rendimiento de la máquina para optimizar la productividad.



# D9

TRACTOR  
TOPADOR



## LLEVE LA INNOVACIÓN A UN NUEVO NIVEL

Los tractores topadores Cat grandes se convirtieron en líderes de la industria por ser innovadores, y el D9 actual lleva la innovación a un nuevo nivel. El D9 aprovecha varias tecnologías a bordo actuales y está preparado para permitir la instalación de mejoras tecnológicas futuras.

Las funciones optativas como el control remoto, la ayuda de la hoja automática, AutoCarry, el control automático del desgarrador y Cat Grade Control 3D se integran a la perfección con el D9.

## AYUDA DE LA HOJA AUTOMÁTICA

La ayuda de la hoja automática (ABA, Automated Blade Assist) automatiza el movimiento de la hoja a varias posiciones preestablecidas de inclinación clave. Las posiciones de cada segmento (carga, acarreo y esparcimiento) se pueden configurar a través de la pantalla de información o con el teclado de botones pulsadores.

- + Aumenta la eficiencia
- + Reduce la carga de trabajo del operador

## CONTROL DEL DESGARRADOR AUTOMÁTICO

Esta función permite monitorear la velocidad del tractor con el nuevo GNSS (Global Navigation Satellite System, Sistema Satelital de Navegación Global) montado en la ROPS (Rollover Protective Structure, Estructura de Protección en Caso de Vuelcos) para ajustar automáticamente la velocidad del motor y la profundidad del desgarrador, a fin de reducir al mínimo el resbalamiento de las cadenas.

- + Disminuye el desgaste de la máquina
- + Mantiene la productividad máxima
- + Reduce la fatiga del operador

## CAT GRADE CONTROL 3D

Este sistema optativo utiliza antenas GNSS duales montadas en la ROPS y sensores en el cilindro para proporcionar un posicionamiento preciso de la cuchilla. Las tres modalidades de funcionamiento, pendiente difícil, protección de pendiente y control de pendiente, permiten lograr pendientes consistentes.

- + Reduce la cantidad de personas necesarias en el sitio
- + Reduce los costos de personal
- + Mejora la seguridad

## AUTOCARRY

La función AutoCarry proporciona el control automático de la hoja durante el segmento de acarreo, lo que reduce la fatiga del operador y ayuda a mantener el resbalamiento en el nivel óptimo para obtener el mejor rendimiento.

- + Aumenta la productividad hasta en un 15 %
- + Reduce el costo por unidad de material trasladado
- + Ofrece un mejor rendimiento en una visibilidad limitada

## OPERE SUS TRACTORES TOPADORES DE FORMA REMOTA COMMAND FOR DOZING

Cat MineStar™ Command for Dozing ofrece varios niveles de operación con control remoto. Esto aumenta la seguridad y la comodidad del operador y, al mismo tiempo, incrementa la productividad de la flota de tractores topadores. Independientemente de que escoja la consola del operador montada sobre el hombro o la estación del operador remota, los operadores pueden controlar completamente el tractor topador sin exponerse al polvo, el ruido, la vibración u otros peligros.



## REDUZCA EL TIEMPO DE INACTIVIDAD. REDUZCA LOS COSTOS.

El D9 está diseñado para que el servicio y el mantenimiento sean fáciles de realizar, por lo que sus máquinas pasan menos tiempo en el taller de mantenimiento y más tiempo en el trabajo. Agrupamos los puntos de mantenimiento para minimizar el movimiento alrededor de la máquina y proporcionamos un acceso a nivel del suelo para todos los fluidos y los controles eléctricos clave.

## EL NUEVO D9 VA AÚN MÁS LEJOS PARA MEJORAR LA CAPACIDAD DE SERVICIO.



Sistema listo para supresión de incendios.

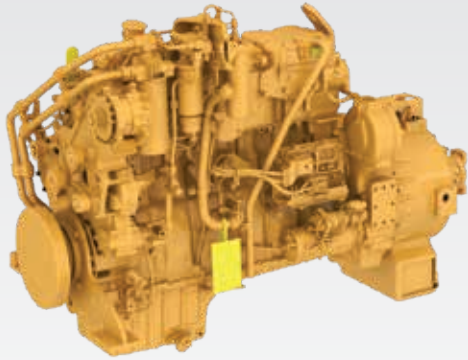
Sistema de lubricación automática, con capacidad de llenado a nivel del suelo y parada automática, y manómetros externos para obtener información sobre el funcionamiento de la bomba y solucionar problemas.

Tanque de combustible un 6 % más grande.

Los drenajes ecológicos usan una válvula en lugar de un tapón a fin de proporcionar un método de drenaje de fluidos seguro para el medio ambiente y efectivo. Estos drenajes se encuentran en el radiador, el tanque hidráulico y los componentes principales del tren de fuerza, donde comúnmente se cambian los fluidos. La ubicación de los drenajes se diseñó de manera tal que permita capturar los fluidos fácilmente en el recipiente apropiado para reciclaje o una eliminación adecuada.

Remoción mejorada del protector inferior, con placa de retención en cada protector con bisagras.

Acceso estándar a nivel del suelo a los fluidos y la iluminación, parada del motor secundario e interruptor optativo de subida y bajada de la escalera.



Filtro de combustible secundario optativo de alta capacidad.

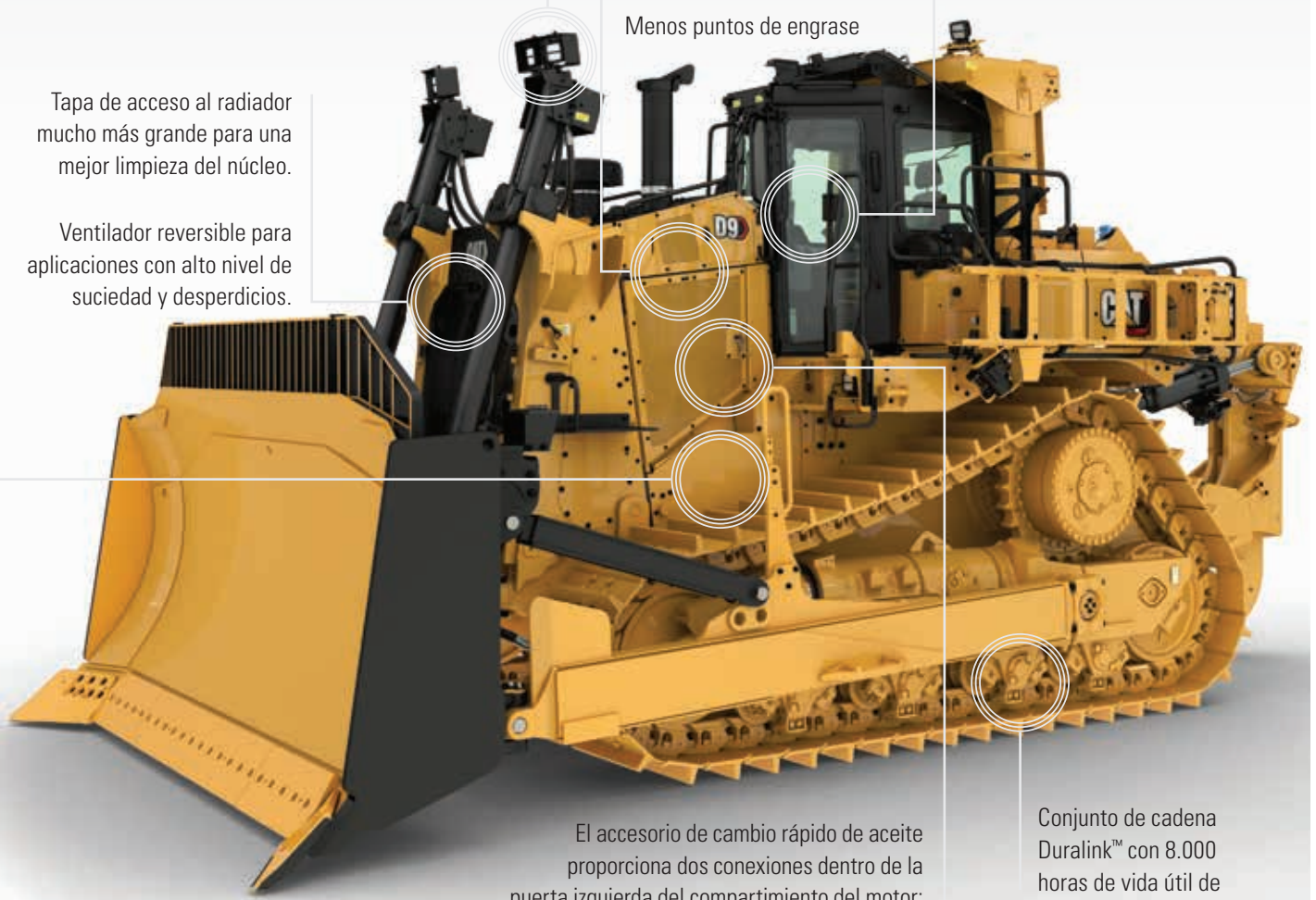
La vida útil del filtro de aceite del tren de fuerza se extendió a 2.000 horas, más del doble que el modelo D9T anterior.

Luces LED de alto rendimiento optativas.

Menos puntos de engrase

Tapa de acceso al radiador mucho más grande para una mejor limpieza del núcleo.

Ventilador reversible para aplicaciones con alto nivel de suciedad y desperdicios.



El accesorio de cambio rápido de aceite proporciona dos conexiones dentro de la puerta izquierda del compartimento del motor: una para extraer el aceite del motor y otra para el aceite del tren de fuerza. El aceite se extrae rápidamente con un camión bomba.

Conjunto de cadena Duralink™ con 8.000 horas de vida útil de los sellos (optativo).

El software actualizador remoto permite que el distribuidor realice actualizaciones de forma remota. Esto reduce el tiempo de inactividad de la máquina y la necesidad de que un técnico visite el tractor topador en el sitio de trabajo.

El Sistema Monitor "Listo para arrancar" verifica que los niveles de refrigerante, aceite de la transmisión, aceite del motor y combustible se encuentren en una gama aceptable antes de arrancar el motor.

Monitoreo continuo del nivel de fluido en los compartimentos del aceite del motor, el refrigerante, el tren de fuerza y el combustible.



## TRACTORES TOPADORES QUE SE FABRICAN PARA EL MÁXIMO RENDIMIENTO

La durabilidad y la fiabilidad de los tractores topadores Cat no tienen igual en la industria. No es extraño que un tractor topador Cat registre más de 100.000 horas de funcionamiento.

El tren de rodaje más duradero del D9

- + Vida útil del tren de rodaje entre un 20 y un 40 % más prolongada, y una vida útil de los sellos de 8.000 horas con el nuevo tren de rodaje de larga duración para servicio pesado (HDXL, heavy-duty extended-life)
- + Los bastidores de rodillos son tubulares para resistir la flexión y el giro, con refuerzos agregados donde las cargas de operación son más altas.

Barra estabilizadora



Tren de rodaje DuraLink™



Bastidor duradero



Bastidor de rodillos tubular



## EXPLANAR. RECONSTRUIR. REPETIR.

El bastidor, el tren de fuerza y los componentes principales del D9 están diseñados para reconstruirse con piezas y componentes nuevos, remanufacturados o reconstruidos, de modo que puede aprovechar una segunda vida útil rentable con un rendimiento similar al de un tractor topador nuevo y a una fracción del precio de uno nuevo.

La parte principal de la máquina es un bastidor pesado, resistente y durable de fundiciones de acero de alta resistencia, y rieles del bastidor superior e inferior enrollados continuamente. Los bastidores proporcionan un apoyo durable para el tren de rodaje, los mandos finales elevados y otros componentes.



## HOJAS CAT: LA OPCIÓN PERFECTA PARA LOS TRACTORES TOPADORES CAT

Décadas de investigación y desarrollo de tractores han hecho de Caterpillar el líder en tecnología de hojas. Las hojas Cat están diseñadas para capacidad de carga y construidas con materiales de alta resistencia a la tracción para producir grandes resultados durante una larga vida útil.

- + Espacio libre óptimo del talón y ángulo de cuchilla afilado, lo que hace que la hoja sea más agresiva en materiales duros
- + Capacidad de carga superior debido a la construcción de vertedera pesada y cuchillas y cantoneras endurecidas empernables
- + Capacidad de resistir el doblaje y la distorsión torsionales
- + Espesor del material elegido específicamente para aumentar la resistencia al desgaste y la efectividad de la explanación, sin sacrificar el equilibrio o el rendimiento de la máquina




---

### OPCIONES DE HOJA para el D9

- + Universal (U)
- + Semiuniversal (SU)
- + Desperdicios
- + Carbón
- + Recuperación
- + Viruta de madera





INCLINACIÓN HACIA DELANTE    INCLINACIÓN HACIA ATRÁS    INCLINACIÓN HACIA DELANTE

## CORTE » ACARREO » DESCARGA

**3** OPCIONES DE POSICIÓN DE INCLINACIÓN

**+5%** MÁS MATERIAL MOVIDO

---

### VENTAJA DE LA INCLINACIÓN DOBLE

La opción de inclinación doble ofrece un aumento significativo de la productividad al permitir que el operador optimice el ángulo de inclinación de la hoja, a fin de mejorar el control de la carga y transportar material en lugar de solo empujarlo. En una comparación directa entre dos tractores topadores, un Tractor Topador D9 con la función de doble inclinación movió un 5 % más de material que el que no tenía esta característica.

Punta del desgarrador sin martillo y sistema de retención con protector de vástago CapSure™

La punta y el protector de vástago se instalan fácilmente con un giro en 180° de un trinquete de ¾". Gracias a una instalación sencilla, no hay golpeteo y por lo tanto, hay mayor seguridad. También acelera los cambios y reduce el tiempo de inactividad.

## ACCESORIOS ESPECIALIZADOS



Desgarrador de vástago sencillo



Desgarrador de vástagos múltiples

## ACCESORIOS TRASEROS

- + Desgarrador de vástago sencillo
- + Desgarrador de vástagos múltiples
- + Contrapeso
- + Cabrestante
- + Barra deflectora (desperdicios)

# ESPECIFICACIONES TÉCNICAS

Consulte cat.com para conocer las especificaciones completas.

MOTOR EQUIVALENTE A TIER 2 O TIER 3 DE LA EPA DE EE.UU.		
Modelo de motor	Cat C18	
Calibre	145 mm	5,7"
Carrera	183 mm	7,2"
Cilindrada	18,1 L	1.106 <sup>m3</sup>
Potencia del motor		
Potencia bruta SAE J1995*	363 kW	487 hp
ISO 14396	357 kW	479 hp
Potencia neta SAE J1349/ISO9249	337 kW	452 hp
Emisiones: equivalentes a Tier 2 o Tier 3 de la EPA de EE.UU.		
<ul style="list-style-type: none"> <li>Todas las clasificaciones del motor corresponden a una velocidad de 1.750 rpm.</li> <li>No se requiere reducción de potencia hasta una altitud de 4.267 m (14.000').</li> </ul>		

MOTOR: TIER 4 FINAL DE LA EPA DE EE.UU. Y STAGE V DE LA UE		
Modelo de motor	Cat C18	
Calibre	145 mm	5,7"
Carrera	183 mm	7,2"
Cilindrada	18,1 L	1.106 <sup>m3</sup>
Potencia del motor		
Potencia bruta SAE J1995*	356 kW	477 hp
ISO 14396	349 kW	468 hp
Potencia neta SAE J1349/ISO9249	328 kW	440 hp
Emisiones: Tier 4 de la EPA de EE.UU./Stage V de la Unión Europea		
<ul style="list-style-type: none"> <li>Todas las clasificaciones del motor corresponden a una velocidad de 1.750 rpm.</li> <li>No se requiere reducción de potencia hasta una altitud de 2.499 m (8.200').</li> </ul>		

CAPACIDADES DE FLUIDOS		
Tanque de combustible (llenado por salpicadura)	963 L	254 gal EE.UU.
Tanque de DEF (solo Tier 4)	36 L	9,5 gal EE.UU.
Tanque de combustible (llenado rápido)	939 L	248 gal EE.UU.
Sistema de enfriamiento	81,3 L	21 gal EE.UU.
Cárter del motor	36 L	10 gal EE.UU.
Tren de fuerza	150 L	40 gal EE.UU.
Mandos finales (cada uno)	15 L	4 gal EE.UU.
Bastidores de los rodillos (cada uno)	45 L	12 gal EE.UU.
Aceite del eje pivote	30 L	8 gal EE.UU.
Tanque del sistema hidráulico	89 L	24 gal EE.UU.

PESOS		
Peso en orden de trabajo	49.988 kg	110.225 lb
Peso de embarque	38.271 kg	84.373 lb
<ul style="list-style-type: none"> <li>El peso en orden de trabajo del modelo D9 incluye controles hidráulicos, cilindro de inclinación de la hoja, refrigerante, lubricantes, tanque de combustible lleno, ROPS, cabina FOPS, hoja SU, desgarrador de vástago sencillo, zapatas de servicio extremo de 610 mm (24") y operador.</li> <li>El peso en orden de trabajo del D9 incluye el chasis base de la máquina con cabina, el eje pivote, los bastidores de rodillos, la cadena y ROPS.</li> </ul>		

TRANSMISIÓN		
Avance 1.0	3,8 km/h	2,3 mph
Avance 2.0	6,6 km/h	4,1 mph
Avance 3.0	11,6 km/h	7,2 mph
Retroceso 1.0	4,7 km/h	2,9 mph
Retroceso 2.0	8,2 km/h	5,1 mph
Retroceso 3.0	14,4 km/h	9,0 mph
Tipo	Servotransmisión planetaria	

HOJA	SEMIUNIVERSAL	UNIVERSAL
Capacidad de la hoja (SAE J1265)	13,6 m <sup>3</sup>   17,8 yd <sup>3</sup>	16,6 m <sup>3</sup>   21,7 yd <sup>3</sup>
Ancho de la hoja (sobre las cantoneras)	4.376 mm   172,3"	4.648 mm   183,0"
Altura de la hoja	1.934 mm   76,1"	1.934 mm   76,1"
Profundidad máxima de excavación	606 mm   23,9"	606 mm   23,9"
Espacio libre sobre el suelo en levantamiento máximo	1.422 mm   56,0"	1.422 mm   56"
Inclinación máxima	940 mm   37,0"	1.014 mm   39,9"
Peso de la hoja	4.802 kg   10.587 lb	5.450 kg   12.016 lb

DIMENSIONES	D9
Espacio libre sobre el suelo*	459 mm   18,1"
Entrevía de cadena	2.250 mm   88,6"
Ancho sin muñones (zapata estándar)	3.310 mm   113,0"
Altura (cabina ROPS)*	4.000 mm   157,5"
Longitud de la cadena sobre el suelo	3.470 mm   136,6"
Longitud total: tractor topador básico	4.910 mm   193,3"
Longitud total con la hoja SU y el desgarrador SS**	8.219 mm   323,6"
*Incluye la altura de la garra para dimensiones totales en superficies duras.	

# EQUIPO ESTÁNDAR Y OPTATIVO

El equipo estándar y optativo puede variar. Consulte con su distribuidor Cat para obtener más detalles.

OPERADOR DEL EQUIPO	ESTÁNDAR	OPTATIVO
Cabina ROPS/FOPS insonorizada	•	
Pantalla táctil primaria de alta definición	•	
Visibilidad: espejos retrovisores	•	
Visibilidad: cámara con vista a la punta del desgarrador		•
Visibilidad: cuatro cámaras con una visión de 360°		•
Aire acondicionado y calentador con control automático de climatización	•	
Asiento: con sistema de calefacción, enfriamiento, con soportes lumbares ajustables		•
Dirección diferencial con giro de potencia	•	
Listo para radio de entretenimiento (alimentación de 12 V, mazo de cables, parlantes)	•	
Vidrio de la cabina: polarizado, de un solo panel	•	
Vidrio de la cabina: cristal doble resistente de seguridad ante impactos		•
Vidrio de la cabina: seguridad de alta presión (40 lb/pulg <sup>2</sup> /275 kPa)		•
Detección de ausencia del operador	•	
Acceso a la cabina: manija y escalones para el brazo de empuje de la hoja	•	
Acceso a la cabina: escalera eléctrica		•
PRODUCTOS CON TECNOLOGÍA CAT	ESTÁNDAR	OPTATIVO
VIMS <sup>SM</sup>	•	
AutoCarry <sup>TM</sup>		•
Control automático del desgarrador		•
Cat Product Link <sup>TM</sup> Elite (celular) (donde lo permitan las regulaciones locales)	•	
Cat Product Link <sup>TM</sup> Elite modalidad doble (celular y satelital)		•
Cat GRADE con 3D		•
SERVICIO Y MANTENIMIENTO	ESTÁNDAR	OPTATIVO
Drenajes de fluidos ecológicos: todos los compartimientos	•	
Protecciones inferiores abisagradas	•	
Cambio rápido de aceite: motor y transmisión	•	
Llenado rápido de combustible a nivel del suelo:		•
- Estándar en Tier 4/Stage V	•	
- Optativo en equivalentes a Tier 2 y Tier 3		•
Orificios de muestreo de fluidos S-O-S <sup>SM</sup>	•	
Sistema de lubricación automática de grasa Cat con llenado y parada automática a nivel del suelo		•
Puntos de anclaje (8)	•	
Puerta de acceso rápido con bisagras en el protector del radiador		•
OTROS	ESTÁNDAR	OPTATIVO
Sistema listo para supresión de incendios		•

TREN DE RODAJE	ESTÁNDAR	OPTATIVO
Configuración del tren de rodaje: abrasión		•
Configuración del tren de rodaje: climas fríos		•
Tren de rodaje amortiguado	•	
Barra compensadora: cojinetes engrasados del pasador de extremo	•	
Eslabones de cadenas: servicio pesado XL; con DuraLink		•
Zapata de cadena: orificio redondo antiempaques		•
Rodillo superior		•
SISTEMA ELÉCTRICO	ESTÁNDAR	OPTATIVO
Arranque eléctrico de 24 V, arranques dobles		•
Alternador: 150 A	•	
Baterías: 2 x 4, 200 A/h, 12 V	•	
Aislamiento de la batería	•	
Luces: halógenas; 8 posiciones	•	
Luces: LED; 14 posiciones		•
Luces LED de alto rendimiento y 14 posiciones		•
SISTEMA HIDRÁULICO	ESTÁNDAR	OPTATIVO
Sistema controlado electrónicamente con detección de carga, levantamiento e inclinación de la hoja topadora	•	
Hoja topadora: inclinación doble		•
Hoja habilitada electrónicamente: caída rápida	•	
TREN DE FUERZA CAT	ESTÁNDAR	OPTATIVO
Motor Cat C18: Tier 4 final de la EPA de EE.UU., equivalente a Tier 2 de la EPA de EE.UU. o Stage V de la Unión Europea	•	
Módulo de enfriamiento de plano sencillo de alto rendimiento	•	
Divisor del par del embrague del estator: control electrónico	•	
Servotransmisión: control electrónico de tres velocidades	•	
Cambios automáticos mejorados (EAS, Enhanced Auto Shifting)	•	
Ventilador de enfriamiento hidráulico: reversible automático		•
Múltiple térmico y turbocompresor con blindajes		•
Sello del mando final protegido		•
ACCESORIOS TRASEROS	ESTÁNDAR	OPTATIVO
Desgarrador: vástago sencillo		•
Desgarrador: vástagos múltiples (tres)		•
Contrapeso		•
Cabrestante		•
CONFIGURACIONES ESPECIALES	ESTÁNDAR	OPTATIVO
Alta remoción de suciedad		•
Almacenar		•
Manipulación de basura		•
Ruido		•
Arctic		•



# D9

## TRACTOR TOPADOR

Para obtener más información sobre los productos Cat, los servicios de los distribuidores y las soluciones de la industria, visítenos en [www.cat.com](http://www.cat.com).

©2022 Caterpillar. Todos los derechos reservados. CAT, CATERPILLAR, LET'S DO THE WORK sus respectivos logotipos, el color "Caterpillar Corporate Yellow", la imagen comercial de "Power Edge" y Cat "Modern Hex", así como la identidad corporativa y de producto utilizadas en la presente, son marcas registradas de Caterpillar y no pueden utilizarse sin autorización.

PSDJ0512-02  
Número de fabricación: 07A

