

# D9

## TRATOR DE ESTEIRA



**Peso Operacional**  
**Potência do Motor**

49.988 kg/110.225 lb  
337 kW/452 hp  
328 kW/440 hp

O motor Cat® C18 está disponível nas configurações de Tier 2 e Tier 3. Também atende aos padrões de emissões de Tier 4 do EPA (Environmental Protection Agency; Órgão de Proteção Ambiental) dos EUA/Estágio V da UE com um sistema de pós-tratamento projetado para ser transparente para o operador.

Quase metade dos tratores de esteira grandes que a Caterpillar vende são Tratores D9, e por um bom motivo. Eles são a escolha inteligente para dezenas de aplicações e ambientes graças à confiabilidade inigualável, longa vida útil e uma ampla variedade de lâminas específicas para aplicações. Como todos os tratores de esteira Cat®, o D9 produtivo e eficiente é uma máquina Cat totalmente integrada, 100% projetada pela Caterpillar e fabricada com todos os componentes Cat que trabalham em conjunto para oferecer o máximo de desempenho e alta disponibilidade. Com o D9, você moverá mais material com o menor custo possível.

# O NOVO CAT® D9

PROJETO MAIS INTELIGENTE PARA  
TRABALHAR MAIS



## VÁ LONGE COM OS TRATORES DE ESTEIRA CAT

A Caterpillar tem a mais ampla linha de tratores de esteira do setor que trabalham em dezenas de aplicações, climas e ambientes. São feitos para durarem, com um projeto comprovado e uma construção durável que proporcionam extensas vidas úteis. E em se tratando de produtividade, vão ajudar a sua operação a chegar longe. São infundidos com tecnologias de aprimoramento de desempenho, fáceis de operar e manter, e com o suporte da rede de revendedores Cat de classe mundial. O resultado? Alta confiabilidade, produtividade máxima, vida útil prolongada - e o menor custo de operação e propriedade de qualquer trator de esteira no setor.

Esses benefícios, e muito mais, tornam os tratores de esteira Cat a escolha ideal para cada local ou aplicação. E proporciona o melhor resultado final para o local de trabalho mais importante do mundo: o seu.





» **5%** MAIS EFICIENTE EM TERMOS DE COMBUSTÍVEL

ECONOMIZE ATÉ 2.200 GALÕES DE COMBUSTÍVEL POR ANO

**QUASE METADE DE TODOS OS TRATORES DE ESTEIRA GRANDES SÃO D9**

**AUMENTO DE 5% NA EFICIÊNCIA DE COMBUSTÍVEL**  
com o novo Conversor de Torque da Embreagem do Estator

**ATÉ 3% DE CUSTOS EM GERAL REDUZIDOS POR METRO CÚBICO DE BANCADA**

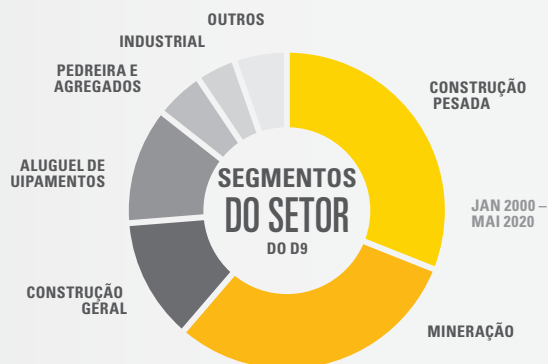
**TECNOLOGIA PREPARADA PARA FUTURO**

**ATÉ 4% DE REDUÇÃO DE CUSTOS DE MANUTENÇÃO E REPARO**

- + Sistema de Lubrificação Automática Cat
- + Menos pontos de lubrificação
- + Melhor acesso à limpeza do radiador
- + Intervalos de troca de filtro mais longos
- + Monitoramento contínuo de nível do fluido
- + Programa flash remoto

**O TRATOR DE ESTEIRA CORRETO PARA SUA APLICAÇÃO**

Introduzido em 1955, cerca de 1.500 Tratores de esteira Cat D9 foram vendidos no primeiro ano de produção. Atualmente, há mais Tratores de Esteira Cat D9 - em mais aplicações - do que qualquer outro trator de esteira grande fabricado pela Caterpillar. As primeiras 10 máquinas piloto foram testadas em uma variedade de ambientes, desde o trabalho em locais de corte de madeira, construção de estradas e represas, até o suporte a uma refinaria de óleo. Com o passar do tempo, os D9s foram trabalhar em mais locais e mais aplicações e, atualmente, têm uma reputação de versatilidade e desempenho em locais do mundo inteiro.









# PROPORCIONANDO O MENOR CUSTO DE PROPRIEDADE

Nenhum outro fabricante tem mais experiência de movimentação de material do que a Caterpillar. Há mais tratores de esteira grandes Cat trabalhando em todo o mundo do que qualquer outra marca. Nossa longa história de evolução e inovação nos ajudou a permanecer na liderança por mais de um século.

## UMA FILOSOFIA DE PROJETO COMPROVADA

Quando se trata de fazer tratores de esteira grandes Cat, seguimos uma filosofia de projeto comprovada que se concentra em cinco áreas principais:

1. Manter os operadores seguros, confortáveis e no controle
2. Garantir a produtividade em todas as aplicações
3. Aproveitar-se da tecnologia mais recente
4. Fazer tratores de esteira que permitam fácil manutenção e reparo
5. Certificar-se de que eles sejam construídos para durar

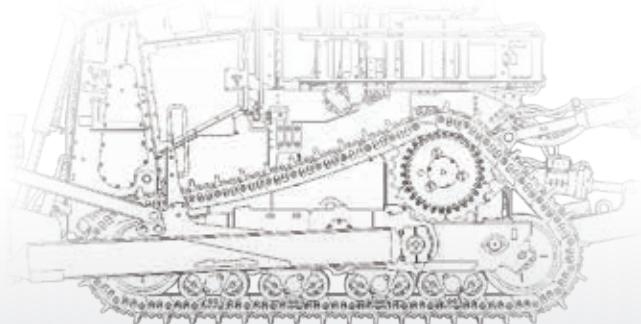
Ao seguir essa filosofia, para cada trator de esteira grande, sempre garantimos que nossos clientes obtenham o que esperam da Caterpillar: o menor custo de propriedade de qualquer máquina de movimentação de materiais no setor.



# O TRATOR DE ESTEIRA CERTO

## PARA SUA APLICAÇÃO

O D9 é uma máquina versátil projetada para ser usada em uma variedade de aplicações, como a remoção de sobrecargas, laminação de produção, empilhamento, guincho, manutenção do local, suporte e recuperação de frotas.



A roda motriz elevada e o material rodante suspenso trabalham juntos, aumentando a tração e proporcionando ao operador uma operação tranquila em todas as condições. O projeto de roda motriz elevada transfere cargas de impacto do implemento ao chassi principal, de forma que os comandos finais, eixos e componentes de direção fiquem isolados de impactos agressivos. O resultado é maior produtividade e maior vida útil do componente, não importa a aplicação.

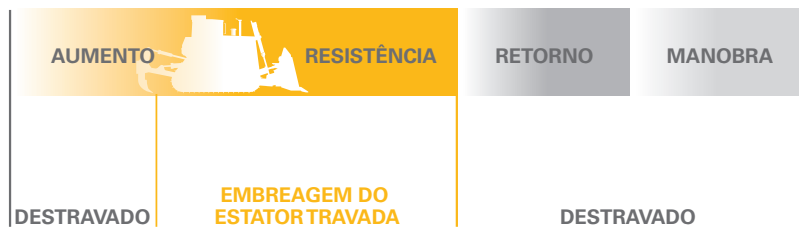




↑  
5%  
MENOS  
COMBUSTÍVEL

## ALTA EFICIÊNCIA. COMBUSTÍVEL REDUZIDO.

O conversor de torque com a embreagem do estator libera automaticamente o estator quando a multiplicação de torque não é necessária sob carga baixa, resultando em maior eficiência do trem de força para reduzir o consumo de combustível. Durante cargas maiores e condições de retardo, ele trava automaticamente.



As melhorias na eficiência de combustível variam de acordo com a aplicação, mas demonstrou-se consistentemente uma melhoria de 5% sem mudanças perceptíveis sentidas pelo operador.

## CARGAS GRANDES. MANOBRAS SEM PROBLEMAS.

O D9 apresenta direção diferencial, assim os grandes volumes de carga na lâmina podem ser manobrados durante toda a curva. A direção diferencial proporciona um raio de giro pequeno e mantém uma alta velocidade de deslocamento enquanto gira para manter a produtividade alta.

Os controles de transmissão planetária Power Shift permitem mudanças de velocidade e direção sem problemas com o Sistema de Controle Eletrônico de Produtividade Avançada (APECS, Advanced Productivity Electronic Control System).



# A LAMINAÇÃO PRODUTIVA COMEÇA COM UM **OPERADOR PRODUTIVO**

---

## SEGURANÇA INFUNDIDA

Um operador confiável é um operador produtivo. Dessa forma, o D9 foi infundido com segurança para ajudar os operadores a se sentirem seguros e confiantes no trabalho. O compartimento do operador oferece uma excelente área de visualização, com um capô em formato cônico, o tanque de combustível ranhurado e o suporte estreito do ríper para fornecer ao operador uma linha de visão nítida das áreas de trabalho frontal e traseira.

---

## PROJETADO PARA O CONFORTO

Ruído, vibração, estresse e fadiga afetam o desempenho do operador. Por isso, projetamos um ambiente que ajuda a minimizá-los. O compartimento do operador no D9 reduz o esforço e a exposição. A cabine é inigualável, com ergonomia aprimorada, um assento com suspensão a ar totalmente ajustável e controles que são fáceis de acessar e operar. A direção eletrônica de baixo esforço, os controles do ríper e da lâmina são facilmente acessíveis e fornecem manobras precisas e seguras.



## MAIS SEGURANÇA PARA OPERADORES E EQUIPE DE MANUTENÇÃO

PONTOS DE LUBRIFICAÇÃO DO CILINDRO DE LEVANTAMENTO REMOVIDOS

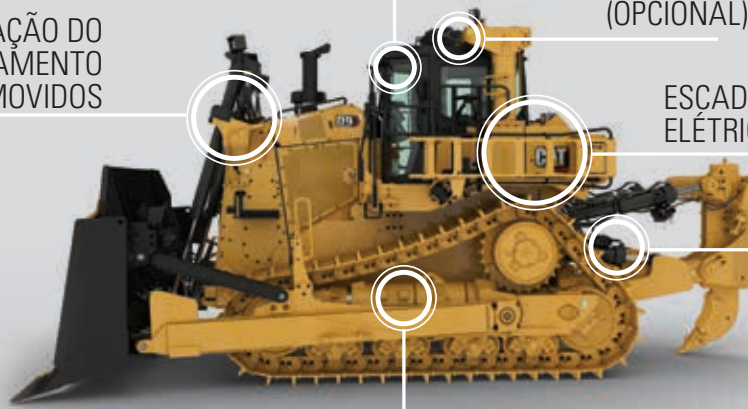
RETENÇÃO SECUNDÁRIA EM PROTETORES ARTICULADOS DO CÂRTER

PORTA DA CABINE COM ARTICULAÇÃO DIANTEIRA (OPCIONAL)

TELA DE VISÃO COMPLETA (OPCIONAL)

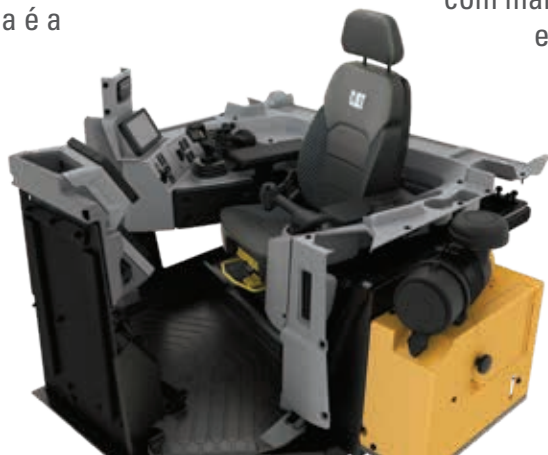
ESCALA DE ACESSO ELÉTRICA (OPCIONAL)

ACESSO NO NÍVEL DO SOLO



## PRODUTIVIDADE APRIMORADA

O compartimento do operador no D9 é mais do que uma cabine; é uma plataforma eletrônica integrada projetada para maximizar a produtividade. O monitor de tela sensível ao toque e multicolorida é a porta de comunicação do operador para o monitoramento do desempenho da máquina e uma maneira conveniente de modificar os parâmetros da máquina para ajustar



o desempenho à tarefa atual. O monitor consolida as funções para que haja menos botões e telas na cabine. Armazena 41 idiomas e também é usado para a visualização opcional do ríper na câmera.

O Monitor de Informações da tela sensível ao toque é maior, mais rápido e mais potente, com maior capacidade de memória e estrutura de menus intuitiva. A tela do Monitor de Trabalho opcional no Monitor de Informações coleta dados da máquina e fornece feedback em tempo real sobre o desempenho da máquina para otimizar a produtividade.

# D9

## TRATOR DE ESTEIRA



# LEVE A INOVAÇÃO A UM NOVO NÍVEL

Os tratores de esteira grandes Cat se tornaram líderes do setor por serem inovadores, e o D9 atual leva a inovação a um novo nível. O D9 aproveita uma série de tecnologias de bordo atualmente e está pronto para futuras melhorias de tecnologia.

Opções como Controle Remoto, Assistência Automatizada da Lâmina, AutoCarry, Controle Automático do Ríper e Controle de Nivelamento 3D Cat são integrados sem problemas ao D9.



### **ASSISTÊNCIA AUTOMATIZADA DA LÂMINA (ABA, AUTOMATED BLADE ASSIST)**

A Assistência Automatizada da Lâmina automatiza o movimento da lâmina para várias posições de tombamento predefinidas. As posições de cada segmento: carga, transporte e espalhamento, podem ser definidas por meio do Monitor de Informações ou do teclado com botão.

- + Aumenta a eficiência
- + Reduz a carga de trabalho do operador

### **CONTROLE AUTOMÁTICO DO RÍPER**

Esse recurso monitora a velocidade do trator de esteira com o GNSS (Global Navigation Satellite System; Sistema Global de Navegação por Satélite) montado na ROPS para ajustar automaticamente a velocidade do motor e a profundidade do ríper para minimizar o deslize da esteira.

- + Diminui o desgaste e a deterioração da máquina
- + Mantém o máximo de produtividade
- + Reduz a fadiga do operador

### **AUTOCARRY**

O recurso AutoCarry fornece controle automático da lâmina durante o segmento de transporte, reduzindo a fadiga do operador e ajudando a manter o deslize no nível ideal para obter o melhor desempenho.

- + Aumenta a produtividade em até 15%
- + Reduz o custo por unidade de material movido
- + Proporciona melhor desempenho em visibilidade limitada

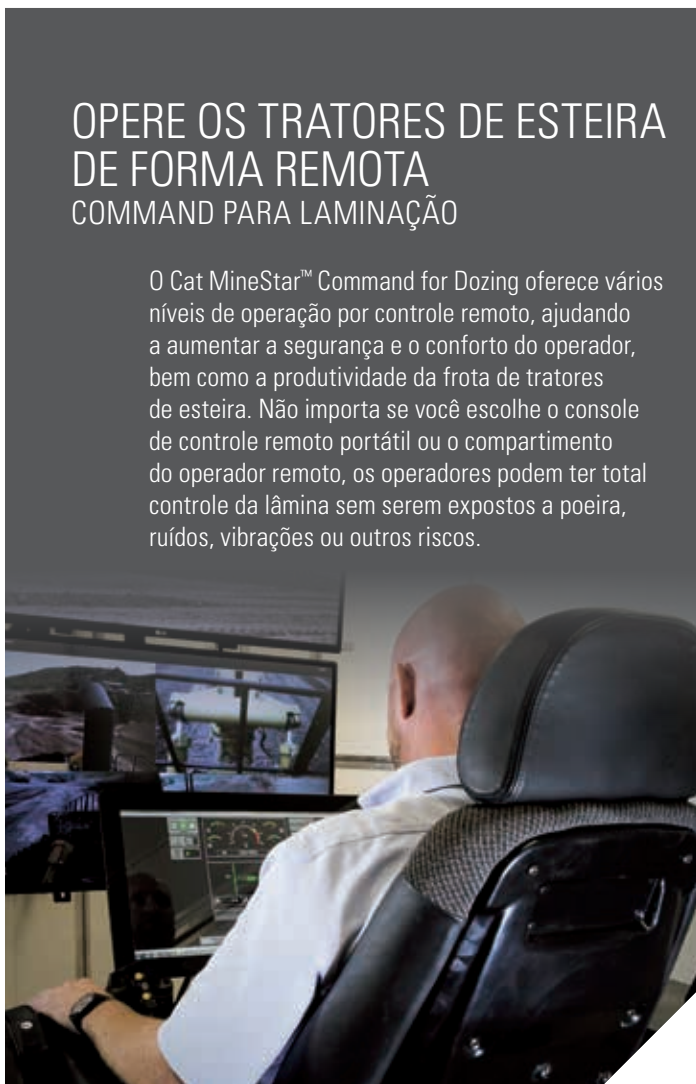
### **OPERE OS TRATORES DE ESTEIRA DE FORMA REMOTA COMMAND PARA LAMINAÇÃO**

O Cat MineStar™ Command for Dozing oferece vários níveis de operação por controle remoto, ajudando a aumentar a segurança e o conforto do operador, bem como a produtividade da frota de tratores de esteira. Não importa se você escolhe o console de controle remoto portátil ou o compartimento do operador remoto, os operadores podem ter total controle da lâmina sem serem expostos a poeira, ruídos, vibrações ou outros riscos.

### **CONTROLE DE NIVELAMENTO CAT 3D**

O sistema opcional usa antenas duplas de GNSS (Global Navigation Satellite System, Sistema Global de Navegação por Satélite) montadas na ROPS (Rollover Protective Structure, Estrutura Protetora Contra Acidentes de Capotagem) e sensores do cilindro para fornecer posicionamento preciso da borda cortante. Três modos de operação: Nivelamento Irregular, Proteção do Nivelamento e Controle de Nivelamento, permitem nivelamentos consistentes.

- + Reduz o número de pessoas necessárias no local
- + Reduz os custos com pessoal
- + Aumenta a segurança



## REDUZA O TEMPO DE INATIVIDADE. REDUZA OS CUSTOS.

O D9 foi projetado para facilitar o serviço e a manutenção, dessa forma, as máquinas gastam menos tempo na oficina de manutenção e mais tempo no trabalho. Agrupamos os pontos de manutenção para minimizar o movimento em torno da máquina e fornecemos acesso de serviço no nível do solo para fluidos e principais controles elétricos.

## O NOVO D9 VAI AINDA MAIS LONGE PARA MELHORAR A FACILIDADE DE MANUTENÇÃO.



Instalação para extintor de incêndio.

Sistema de lubrificação automática, com enchimento no nível do solo e recurso de desligamento automático, além de manômetros externos para feedback da função da bomba e diagnóstico de falhas.

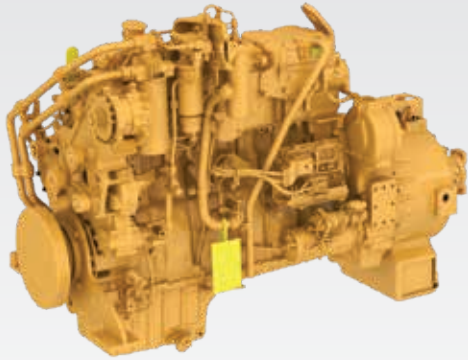
Tanque de combustível 6% maior.

Drenos ecológicos usam uma válvula, em vez de um bujão, para fornecer um método eficiente e seguro para drenar fluidos. Esses drenos podem ser encontrados no radiador, no reservatório hidráulico e nos principais componentes do trem de força onde os fluidos são comumente trocados. A localização dos drenos foi feita de forma que os fluidos pudessem ser facilmente coletados em um contêiner adequado para reciclagem ou descarte adequado.

Remoção melhorada do protetor inferior, com placa de retenção em cada proteção articulada.

Acesso de fluido e iluminação padrão no nível do solo, desligamento secundário do motor e interruptor de levantar/ abaixar a escada opcional.





Filtro de combustível secundário de alta capacidade opcional.

Vida útil do filtro de óleo do trem de força estendida para 2.000 horas: mais do que o dobro do modelo D9T anterior.

Menos pontos de lubrificação.

Luzes de LED de alto rendimento opcionais.

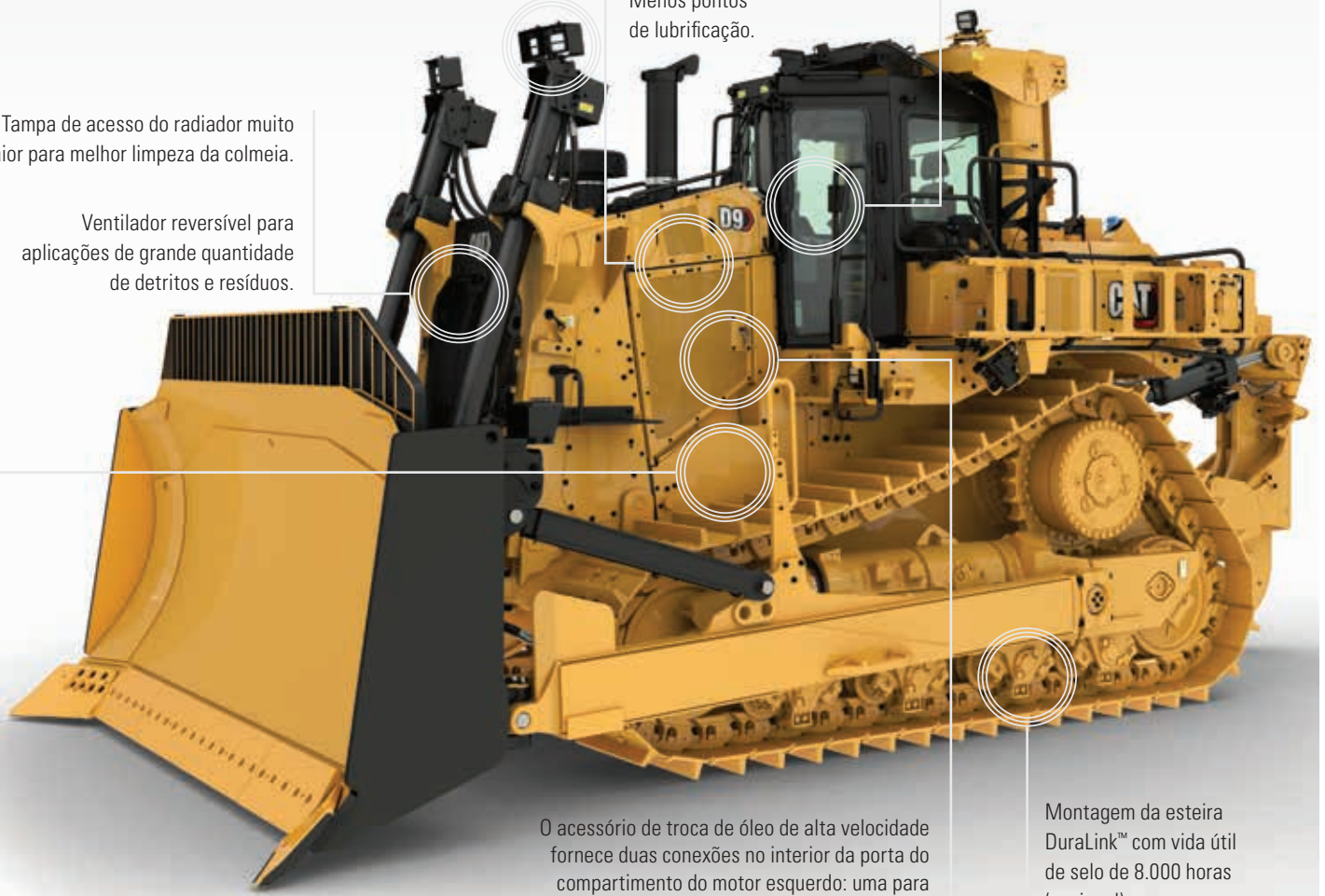
Tampa de acesso do radiador muito maior para melhor limpeza da colmeia.

Ventilador reversível para aplicações de grande quantidade de detritos e resíduos.

O programa Flash remoto permite que as atualizações sejam executadas remotamente pelo revendedor, reduzindo o tempo de inatividade e a necessidade de um técnico visitar o trator de esteira no local de trabalho.

O sistema de monitoramento Ok para iniciar verifica se o líquido arrefecedor, o óleo da transmissão, o óleo do motor e o combustível estão em uma faixa aceitável antes de dar partida no motor.

Monitoramento contínuo do nível de fluido no óleo do motor, líquido arrefecedor, trem de força e compartimentos de combustível.



O acessório de troca de óleo de alta velocidade fornece duas conexões no interior da porta do compartimento do motor esquerdo: uma para remover o óleo do motor e a outra para o óleo do trem de força. O óleo é removido rapidamente com o uso de um caminhão bomba.

Montagem da esteira DuraLink™ com vida útil de selo de 8.000 horas (opcional).



## TRATORES DE ESTEIRA FEITOS PARA PERCORRER DISTÂNCIAS MAIORES

A durabilidade e confiabilidade dos tratores de esteira Cat são incomparáveis no setor. Não é incomum que um trator de esteira Cat registre mais de 100.000 horas.

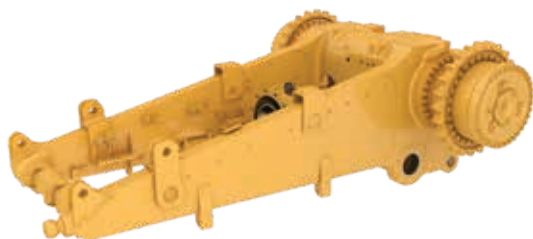
O material rodante D9 mais durável

- + Vida útil do material rodante 20 a 40% maior e selo de 8.000 horas com novo material rodante reforçado de vida útil prolongada (HDXL, Heavy-Duty Extended-Life)
- + As armações dos roletes são tubulares para resistir a flexões e torções, com maior reforço quando as cargas de operação são mais altas.

Barra equalizadora



Material Rodante DuraLink™



Armação durável



Armação de roletes tubulares





**MOVIMENTAR.  
RECONDICIONAR.  
REPETIR.**

A armação do D9, o trem de força e os principais componentes foram construídos para serem recondicionados — usando peças e componentes novos, remanufaturados ou reconstruídos, de forma que você possa tirar proveito de uma segunda vida útil com desempenho semelhante ao novo por uma fração de preço.

O pilar da máquina é uma estrutura pesada, forte e durável, com peças fundidas de aço de alta resistência e trilhos de estrutura superior e inferior com laminação contínua. As estruturas fornecem suporte durável ao material rodante, comandos finais elevados e outros componentes.





## LÂMINAS CAT: A COMBINAÇÃO PERFEITA PARA TRATORES DE ESTEIRA CAT

Décadas de pesquisa e desenvolvimento de tratores de esteira tornaram a Caterpillar o líder em tecnologia de lâmina. As lâminas Cat são desenvolvidas para capacidade de carga e fabricadas com materiais de alta resistência à tração para produzir grandes quantidades ao longo de uma vida útil prolongada.


- + Folga ideal do braço de apoio e ângulo da borda cortante afiada, o que torna a lâmina mais agressiva em materiais duros
- + Capacidade de carga superior devido à construção reforçada da armação da lâmina e bordas cortantes endurecidas aparafusáveis e pontas da extremidade
- + Capacidade de resistir a torções e distorções
- + Espessura do material escolhida especificamente para aumentar a resistência ao desgaste e a eficácia da laminação: sem sacrificar o equilíbrio ou o desempenho da máquina



### OPÇÕES DE LÂMINAS para o D9

- + Universal (U)
- + Semiuniversal (SU)
- + Resíduos
- + Carvão
- + Recuperação
- + Cavaco de Madeira





INCLINAÇÃO PARA A FRENTE      INCLINAÇÃO PARA TRÁS      INCLINAÇÃO PARA A FRENTE

**CORTE » TRANSPORTE » DESPEJO**

**3**  
PASSO  
POSIÇÃO  
OPÇÕES

**+5%**  
MAIS  
MATERIAL  
MOVIDO

**VANTAGEM DE INCLINAÇÃO DUPLA**

A opção de Inclinação Dupla proporciona um aumento significativo na produtividade, permitindo que o operador otimize o ângulo de tombamento da lâmina, melhorando o controle de carga e possibilitando o transporte de material em vez de apenas empurrá-lo. Em uma comparação direta entre dois tratores de esteira, um trator D9 com Inclinação Dupla moveu 5% mais material do que o sem esse recurso.

### Ponta do Ríper sem Necessidade de Uso do Martelo CapSure™ e Sistema de Retenção do Protetor do Porta-pontas

A ponta e o protetor do porta-pontas são facilmente instalados com um giro de 180 graus de uma catraca de ¾ pol. Esta instalação simples significa que não há marteladas e, portanto, ela é mais segura. Também significa trocas mais rápidas e menos tempo de máquina parada.

## ACESSÓRIOS ESPECIAIS



Ríper com Porta-pontas Simples



Ríper com Porta-pontas Múltiplo

## ACESSÓRIOS TRASEIROS

- + Ríper com Porta-Pontas Simples
- + Ríper com Porta-pontas Múltiplo
- + Contrapeso
- + Guincho
- + Barra Percussora (Resíduos)

# ESPECIFICAÇÕES TÉCNICAS

Consulte o cat.com para obter as especificações completas.

MOTOR - EQUIVALENTE AO TIER 2/3 DO EPA DOS EUA			
Modelo de Motor	Cat C18		
Diâmetro Interno	145 mm	5,7 pol	
Curso	183 mm	7,2 pol	
Deslocamento	18,1 l	1.106 pol <sup>3</sup>	
Potência do Motor			
SAE J1995* Bruto	363 kW	487 hp	
ISO 14396	357 kW	479 hp	
SAE J1349/ISO9249 Líquido	337 kW	452 hp	
Emissões	Equivalente a emissões de Tier 2 ou 3 do EPA dos EUA		
<ul style="list-style-type: none"> <li>• Todas as potências nominais do motor se aplicam a 1.750 rpm.</li> <li>• Nenhuma redução de potência exigida até 4.267 m (14.000 pés) de altitude.</li> </ul>			

MOTOR - TIER 4 FINAL DO EPA DOS EUA/ESTÁGIO V DA UE			
Modelo de Motor	Cat C18		
Diâmetro Interno	145 mm	5,7 pol	
Curso	183 mm	7,2 pol	
Deslocamento	18,1 l	1.106 pol <sup>3</sup>	
Potência do Motor			
SAE J1995* Bruto	356 kW	477 hp	
ISO 14396	349 kW	468 hp	
SAE Líquido J1349/ISO9249	328 kW	440 hp	
Emissões	Tier 4 do EPA dos EUA/Estágio V da UE		
<ul style="list-style-type: none"> <li>• Todas as potências nominais do motor se aplicam a 1.750 rpm.</li> <li>• Não é necessária redução de potência até 2.499 m (8.200 pés) de altitude.</li> </ul>			

LÂMINA	SEMIUNIVERSAL	UNIVERSAL
Capacidade das Lâminas (SAE J1265)	13,6 m <sup>3</sup>   17,8 yd <sup>3</sup>	16,6 m <sup>3</sup>   21,7 yd <sup>3</sup>
Largura da Lâmina (sobre cantos de lâmina)	4.376 mm   172,3 pol	4.648 mm   183 pol
Altura da Lâmina	1.934 mm   76,1 pol	1.934 mm   76,1 pol
Profundidade Máxima de Escavação	606 mm   23,9 pol	606 mm   23,9 pol
Vão Livre Sobre o Solo com Levantamento Total	1.422 mm   56 pol	1.422 mm   56 pol
Inclinação Máxima	940 mm   37 pol	1.014 mm   39,9 pol
Peso da Lâmina	4.802 kg   10.587 lb	5.450 kg   12.016 lb

DIMENSÕES	D9
Vão Livre sobre o Solo*	459 mm   18,1 pol
Bitola da Esteira	2.250 mm   88,6 pol
Largura sem Munhões (sapata padrão)	3.310 mm   113 pol
Altura (Cabine ROPS)*	4.000 mm   157,5 pol
Comprimento da Esteira sobre o Solo	3.470 mm   136,6 pol
Comprimento Total - Trator de Esteira Básico	4.910 mm   193,3 pol
Comprimento Total com Lâmina SU e Ríper SS**	8.219 mm   323,6 pol
*Inclui a altura da garra para proporcionar todas as dimensões em superfícies rígidas.	

CAPACIDADES DE FLUIDO		
Tanque de Combustível (Enchimento contra Respingos)	963 l	254 gal
Tanque de DEF (somente Tier 4)	36 l	9,5 gal
Tanque de Combustível (Enchimento Rápido)	939 l	248 gal
Sistema de Arrefecimento	81,3 l	21 gal
Cárter do Motor	36 l	10 gal
Trem de Força	150 l	40 gal
Comandos Finais (cada)	15 l	4 gal
Chassis do Roletto (cada)	45 l	12 gal
Óleo do Eixo de Articulação	30 l	8 gal
Tanque do Sistema Hidráulico	89 l	24 gal

PESOS		
Peso Operacional	49.988 kg	110.225 lb
Peso de Transporte	38.271 kg	84.373 lb
<ul style="list-style-type: none"> <li>• O Peso Operacional do D9 inclui controles hidráulicos, cilindro de inclinação da lâmina, líquido arrefecedor, lubrificantes, tanque de combustível cheio, ROPS, cabine FOPS, Lâmina SU, Ríper de Pontas Simples, sapatas de ES de 610 mm (24 pol) e operador.</li> <li>• O Peso de Operação do D9 inclui chassi básico da máquina com cabine, eixo de articulação, armações dos roletes, esteira e ROPS.</li> </ul>		

TRANSMISSÃO		
Avanço 1.0	3,8 km/h	2,3 mph
Avanço 2.0	6,6 km/h	4,1 mph
Avanço 3.0	11,6 km/h	7,2 mph
Ré 1.0	4,7 km/h	2,9 mph
Ré 2.0	8,2 km/h	5,1 mph
Ré 3.0	14,4 km/h	9 mph
Tipo	Power Shift planetária	



# EQUIPAMENTO PADRÃO E OPCIONAL

Os equipamentos padrão e opcionais podem variar. Consulte o revendedor Cat para obter detalhes.

EQUIPAMENTO DO OPERADOR	PADRÃO	OPCIONAL
ROPS/FOPS, Cabine com Supressão de Ruídos	•	
Tela Principal de Alta Definição Sensível ao Toque	•	
Visibilidade – Espelhos Retrovisores	•	
Visibilidade - Câmera: Visão da Ponta do Ríper		•
Visibilidade – Quatro Câmeras, Visão de 360 graus		•
Ar-condicionado e Aquecedor com Controle de Temperatura Automático	•	
Assento – Suporte Lombar Aquecido, Arrefecido e Ajustável e Reforços		•
Direção Diferencial - Curva com Potência	•	
Instalação Pronta para Rádio (Potência 12 V, Fiação Elétrica, Alto-falantes)	•	
Vidro da Cabine – Painel Simples de Segurança Fumê	•	
Vidro da Cabine – Painel Duplo Laminado com Segurança contra Impacto		•
Vidro da Cabine – Segurança de Alta Pressão (40 lb/pol <sup>2</sup> /275 kPa)		•
Deteção de "Operador Não Presente"	•	
Acesso à Cabine - Etapas do Braço de Empuxo da Lâmina e Maçaneta	•	
Acesso à Cabine – Escada Elétrica		•
PRODUTOS DE TECNOLOGIA CAT	PADRÃO	OPCIONAL
VIMS <sup>SM</sup>	•	
AutoCarry <sup>TM</sup>		•
Controle Automático do Ríper		•
Cat Product Link <sup>TM</sup> Elite (celular) (Quando permitido por regulamentos locais)	•	
Cat Product Link Elite de Modo Duplo (Celular + Satélite)		•
Cat GRADE com 3D		•
MANUTENÇÃO E SERVIÇO	PADRÃO	OPCIONAL
Drenagem de Fluido Ecológico – Todos os Compartimentos	•	
Protetores Inferiores Articulados	•	
Troca de Óleo do Motor – Motor e Transmissão	•	
Combustível de Enchimento Rápido no Nível do Solo: - Padrão no Tier 4/Estágio V - Opcional no equivalente de Tier 2-3	•	•
Aberturas de Amostra de Fluido S.O.S <sup>SM</sup> (Scheduled Oil Sampling, Coleta Programada de Amostra de Óleo)	•	
Sistema de Lubrificação Automática Cat com Abastecimento no Nível do Solo e Desligamento Automático		•
Pontos de Ancoragem (8)	•	
Porta Articulada de Acesso Rápido no Protetor do Radiador		•
OUTROS	PADRÃO	OPCIONAL
Instalação para Extintor de Incêndio		•

MATERIAL RODANTE	PADRÃO	OPCIONAL
Arranjo do Material Rodante – Abrasão		•
Arranjo do Material Rodante – Clima Frio		•
Material Rodante Tipo Suspensão	•	
Barra Equalizadora – Rolamentos dos Pinos da Extremidade Lubrificadas	•	
Elos das Esteiras – Serviço Pesado XL – Duralink		•
Sapata de Esteira – Furo Redondo Antiacondicionamento		•
Rolete Superior		•
SISTEMA ELÉTRICO	PADRÃO	OPCIONAL
Partida Elétrica de 24 V, Motores de Partida Duplos		•
Alternador – 150 A	•	
Baterias – 2x4, 200 A/h, 12 V	•	
Isolação da Bateria	•	
Luzes – Halógenas – 8 Posições	•	
Luzes – LED – 14 Posições		•
Luzes – LED – 14 Posições, Alta Potência		•
HIDRÁULICA	PADRÃO	OPCIONAL
Controlada Eletronicamente, Trator de Deteção de Carga com Levantamento e Inclinação	•	
Lâmina do Trator – Inclinação Dupla		•
Lâmina Ativada Eletronicamente – Queda Rápida	•	
TREM DE FORÇA CAT	PADRÃO	OPCIONAL
Motor Cat C18 – Tier 4 Final do EPA dos EUA, Equivalente ao Tier 2 do EPA dos EUA, Estágio V da UE	•	
Sistema de Arrefecimento de Plano Único de Alto Desempenho	•	
Divisor de Torque na Embreagem do Estator – Controle Eletrônico	•	
Transmissão Power Shift – Câmbio Eletrônico de Três Velocidades	•	
Câmbio Automático Aprimorado (EAS, Enhanced Auto Shifting)	•	
Ventilador de Arrefecimento Hidráulico – Autorreversível		•
Coletor Térmico e Protetores do Turbo		•
Selo do Comando Final – Protegido		•
ACESSÓRIOS TRASEIROS	PADRÃO	OPCIONAL
Ríper – Porta-pontas Simples		•
Ríper – Porta-pontas Múltiplo (três)		•
Contrapeso		•
Guincho		•
ARRANJOS ESPECIAIS	PADRÃO	OPCIONAL
Muitos Detritos		•
Empilhar		•
Manuseio de Resíduos		•
Ruído		•
Arctic		•



# D9

## TRATOR DE ESTEIRA

Para obter informações mais completas sobre produtos Cat, serviços de revendedores e soluções do setor, visite nosso site em [www.cat.com](http://www.cat.com)

©2022 Caterpillar. Todos os Direitos Reservados. CAT, CATERPILLAR, LET'S DO THE WORK, seus respectivos logotipos, "Caterpillar Corporate Yellow", e as identidades visuais "Power Edge" e Cat "Modern Hex", assim como a identidade corporativa e de produtos aqui usada, são marcas registradas da Caterpillar e não podem ser usadas sem permissão.

PPDJ0512-02  
Número de Fabricação: 07A

