

ENCADREMENT DU CONDUCTEUR CAT® POUR PELLES HYDRAULIQUES

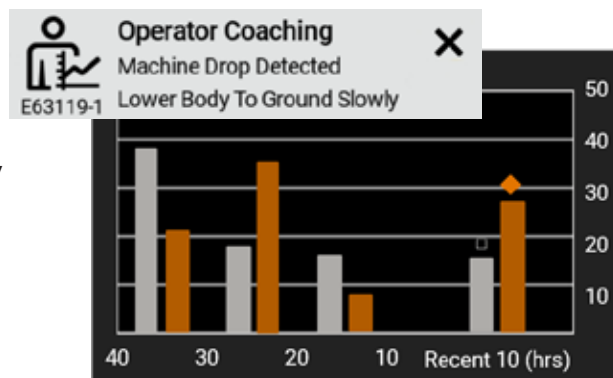
ENCADREMENT



AUTONOMISER LES CONDUCTEURS. DÉPASSER LES OBJECTIFS

L'encadrement du conducteur dote les conducteurs de tous les niveaux d'expérience afin de renforcer leurs compétences, leur efficacité et leur productivité. Avec une formation rapide et des données à portée de main, les conducteurs peuvent suivre et améliorer leurs compétences au quotidien sur le chantier.

- Grâce à des conseils en temps réel, l'encadrement du conducteur pour pelles hydrauliques permet de prolonger la durée de vie de la machine, d'améliorer la technique d'excavation et de réduire le gaspillage de carburant.
- Dans le nouveau menu intégré d'encadrement du conducteur, ce dernier peut accéder aux détails des conseils, examiner les données sur les conseils générés au cours des 40 dernières heures et consulter le score d'efficacité opérationnelle de son travail.
- Des mesures avancées d'encadrement du conducteur sont disponibles avec un abonnement VisionLink® Performance ou PerformancePro.



FONCTIONNEMENT

Il existe deux catégories de conseils dans l'encadrement du conducteur : Efficacité opérationnelle et État de la machine. En mode de fonctionnement normal, le conducteur reçoit une notification lorsqu'une action associée à un conseil est détectée. Toutes les informations disponibles étant affichées à l'écran dans la cabine, le conducteur peut aisément choisir d'explorer le conseil tout de suite, plus tard, ou après sa session de travail.

>> EFFICACITÉ OPÉRATIONNELLE

Une productivité élevée est l'objectif de tout chantier. L'objectif des conseils de la catégorie Efficacité opérationnelle est d'aider les conducteurs à maintenir leur niveau de performance en identifiant des domaines où ils peuvent améliorer leurs compétences et leur efficacité, tels que la technique d'excavation et les périodes d'inactivité.

>> ÉTAT DES MACHINES

Certaines actions non seulement manquent d'efficacité, mais entraînent également une usure inutile de la machine et de ses composants. En suivant les conseils de la catégorie État des machines, vous pouvez prolonger la durée de vie de la machine et préserver la valeur de votre parc.



L'encadrement du conducteur n'est que l'une des nombreuses initiatives déployées par Caterpillar® pour aider les conducteurs à exceller dans leur domaine. Visitez CatOperatorTraining.com pour accéder à une bibliothèque de contenus vidéo couvrant une variété de fonctionnalités de machines et de technologies.



Scannez le QR code ou visitez CatOperatorTraining.com pour découvrir des contenus de formation gratuits.

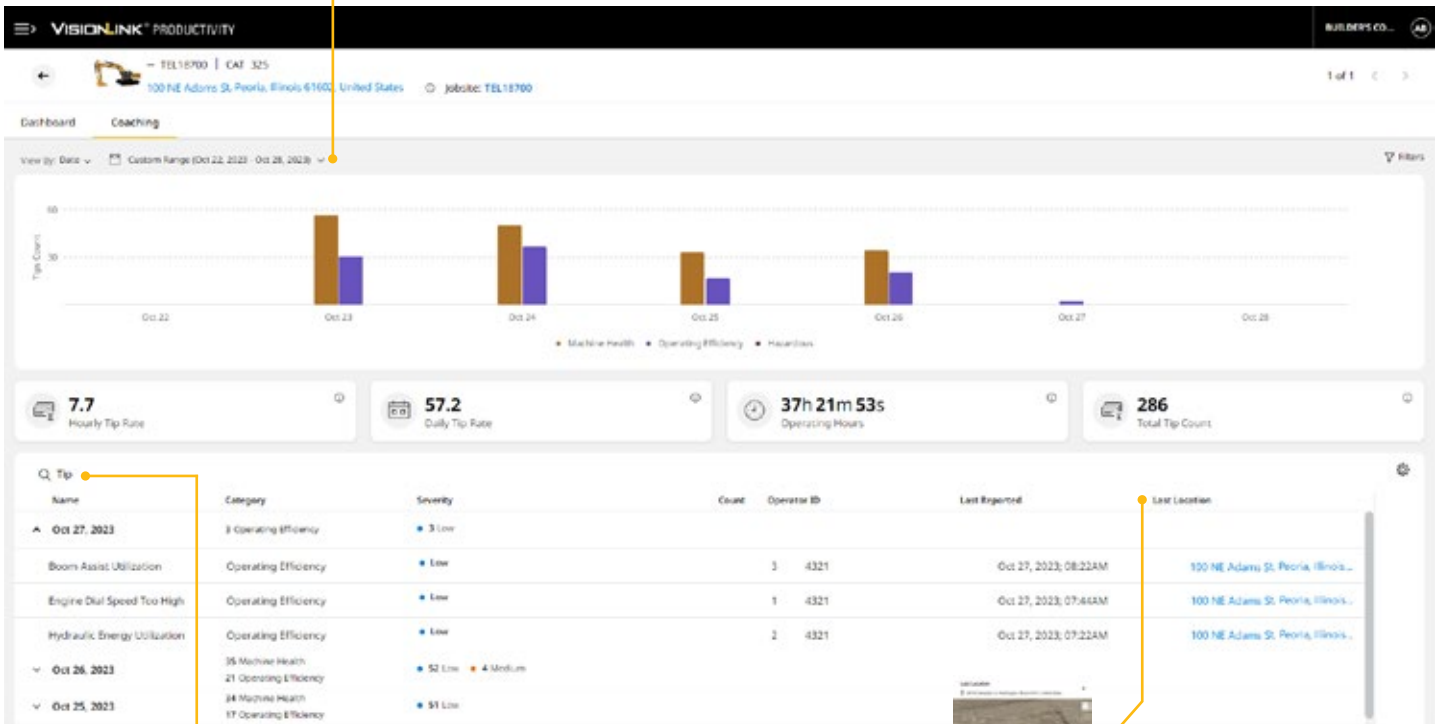


ASSOCIATION AVEC VISIONLINK® PRODUCTIVITY

Obtenez des informations pertinentes basées sur les données concernant les conducteurs et les opérations en associant l'encadrement du conducteur à VisionLink Productivity. Avec un abonnement VisionLink® Performance ou PerformancePro, les responsables de chantier peuvent :

- Suivre les améliorations des conducteurs au fil du temps et concentrer la formation sur des domaines spécifiques à chaque conducteur.
- Consulter le nombre, la durée et l'emplacement des conseils enregistrés par l'encadrement du conducteur, au moyen de tableaux de bord configurables par jour, semaine, conducteur, machine ou conseil spécifique.

Consultez jusqu'à 13 mois de données jusqu'à la plage de dates personnalisée.



Les conseils, accompagnés de leur catégorie et de leur gravité, sont détaillés par jour, avec indication de l'heure et de l'emplacement auxquels un conseil a été activé.

Une image aérienne de l'emplacement permet de visualiser précisément où un conseil a été généré sur le chantier.

COMMENT METTRE À NIVEAU

L'encadrement du conducteur pour les pelles hydrauliques est disponible sur les modèles 313 à 395 des pelles hydrauliques nouvelle génération de configuration standard. Pour plus d'informations sur la procédure de mise à niveau, contactez votre concessionnaire Cat local.