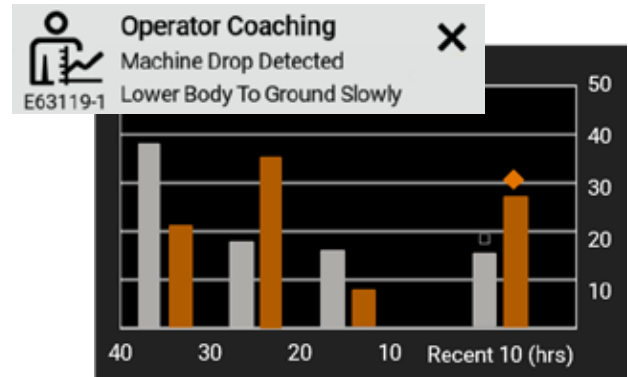




운전자 지원. 목표 능가.

운전자 코칭은 모든 수준의 경험을 갖춘 운전자가 기술, 효율성 및 생산성을 한 단계 끌어올릴 수 있도록 지원합니다. 빠른 교육과 데이터를 손쉽게 활용하여 운전자는 작업 현장의 일상적인 작업을 통해 기술을 추적하고 향상시킬 수 있습니다.

- 굴삭기용 운전자 코칭은 실시간 팁을 지원하여 장비 수명을 연장하고 굴삭 기술을 개선하며 연료 폐기물을 줄입니다.
- 새로운 온보드 운전자 코칭 메뉴를 사용하여 운전자는 팀에 대한 세부 정보를 찾고, 지난 40시간 동안 생성된 팀에 대한 데이터를 검토하고, 작업에 대한 작업 효율성 점수를 검토할 수 있습니다.
- VisionLink® Performance 또는 PerformancePro 구독을 통해 고급 운전자 코칭 지표를 이용할 수 있습니다.



작동 방식

운전자 코칭 팁의 두 가지 카테고리에는 작업 효율성과 장비 상태가 있습니다. 정기적인 작동 시 해당 팁 동작이 감지되면 운전자는 알림을 받게 됩니다. 운전실 내 모니터에서 모든 정보를 편리하게 확인할 수 있으므로 운전자는 추후에 또는 작업 세션 이후에 바로 팁을 탐색할 수 있습니다.

>> 작업 효율성

높은 생산성은 모든 작업 현장의 목표입니다. 작업 효율성 팁을 이용하면 굴삭 기술 및 공회전 시간과 같은 기술과 효율성을 증대할 수 있는 영역을 식별하여 운전자의 상태를 최적으로 유지할 수 있습니다.

>> 장비 상태

일부 작업은 비효율적일 뿐 아니라 장비와 장비 구성품에 불필요한 마모를 일으킵니다. 장비 상태 팁을 따르면 장비의 수명을 연장하고 장비의 가치를 유지할 수 있습니다.



운전자 코칭은 운전자가 자신의 분야에서 최고가 될 수 있도록 지원하는 Caterpillar® 노력의 일환입니다. CatOperatorTraining.com에 방문하면 다양한 장비와 기술 특징을 다루는 동영상 콘텐츠 라이브러리를 이용할 수 있습니다.



QR 코드를 스캔하거나 CatOperatorTraining.com에 방문하여 무료 교육 콘텐츠를 살펴보세요.

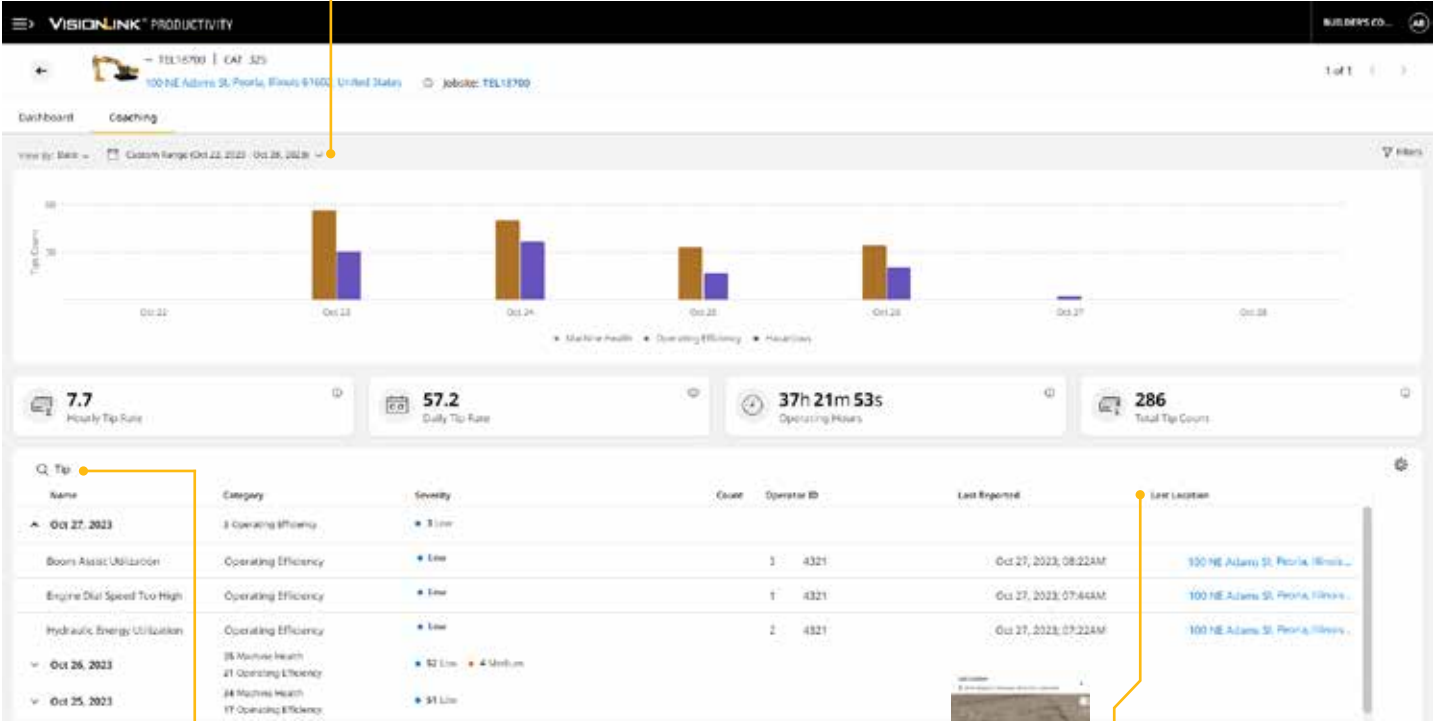


VISIONLINK® PRODUCTIVITY와 함께 사용

운전자 코칭과 VisionLink Productivity를 함께 사용하면 운전자 및 작업에 대한 데이터 기반 인사이트를 얻을 수 있습니다. VisionLink® Performance 또는 PerformancePro 구독을 하면 현장 관리자는 다음을 수행할 수 있습니다.

- 초과 근무 시 운전자 개선 사항을 추적하고 운전자별 특정 영역에 대한 교육에 중점을 둘 수 있습니다.
- 일별, 주별, 운전자별, 장비별 또는 특정 팀별로 구성할 수 있는 대시보드를 통해 운전자 코칭에서 획득한 팀의 수, 시간 및 위치를 확인할 수 있습니다.

사용자 지정
기간까지 최대
13개월의 데이터를
확인할 수 있습니다.



카테고리 및 심각도가 포함된 팀은 날짜, 팀이 마지막으로 활성화된 시간 및 위치 별로 분류됩니다.

항공사진이 포함된 위치를 통해 작업 현장에서 팀이 생성된 정확한 위치를 확인할 수 있습니다.

업그레이드 방법

굴삭기용 운전자 코칭은 Next Gen Hex 표준 구성 모델 313-395에서 제공됩니다. 업그레이드 방법을 알아보려면 현지 Cat 지점에 문의하십시오.