



Cat® 265

KOMPAKT BANDLASTARE

EGENSKAPER:

Cat® 265 Kompakt bandlastare har med sin vertikallift en lång räckvidd och hög lyfthöjd för snabb och lätt lastning på truckar. Det vridstyva underredssystemet ger överlägsen dragkraft, bärighet, stabilitet och hastighet och fungerar perfekt för en rad olika tillämpningar på underlag. 265 har följande funktioner:

- **Den nyutformade förarplatsen** ger ett större utrymme och i kombination med ytterligare sätesdämpning kan förare i alla storlekar använda 265. **Tätad, trycksatt hytt** finns som tillval och ger föraren en ren och tyst arbetsplats med utmärkt ventilation tack vare optimalt placerade luftintag i hytten.
- **Förarstolen är utrustad med högt ryggstöd, uppvärmning och luftfjädring** och har sätesmonterade justerbara joystickreglage som gör D3-serien industriledande när det gäller förarkomfort.
- **Med drivlinan av hög prestanda** har du möjligheten att ställa in olika inställningar för drivkraft och maximal hastighet (överväxel) för optimal inställning av maskinens prestanda för den tillämpning som ska utföras.
- **Det finns tre hydrauliska nivåer** – Standardflöde, Högt flöde och Högt flöde XPS. **Standardflödet** används med redskap som kräver en grundläggande nivå av extraflöde och effekt, **Högt flöde** används i tillämpningar som kräver ytterligare flöde för högre prestanda och **Högt flöde XPS** ger maximala hydrauliska prestanda med ytterligare högre flöde och tryck, för de mest krävande redskapen och tillämpningarna.
- **Elektroniskt styrd Cat C2.8TA-motor (turboefterkylning)** som uppfyller emissionsnormerna i U.S. EPA Tier 4 Final och EU steg V och samtidigt ger maximal effekt i ett brett varvtalsintervall med högt vridmoment för ännu bättre prestanda, oavsett tillämpning.
- **Det vridstyva underredssystemet och två körhastigheter är standardutrustning**, kombinerat med tillval som det hastighetsberoende lastarmfjädringssystemet som förenklar arbete i ojämn terräng, med bättre fasthållning av lasten, högre produktivitet och bättre förarkomfort.
- **Maximal kapacitet och kontroll med avancerade joystickreglage och pekskärm.** Den **20,3 cm stora avancerade pekskärmen** ger dig de senaste funktionerna och kontrollerna, som inbyggd radio, Bluetooth®, flera kameravyer och 32 valbara språk. De **avancerade joystickreglagen** ger överträffad kontroll över maskinens funktioner och inställningar på displayen, utan att föraren behöver ta bort händerna från reglagen. De är bland annat joystickstyrd pekskärm, radiovolym upp/ned/ljud av, aktivering av krypkörning på/av, öka/sänk kryphastighet, aktivering av tillbehörsreglage med en knapp och extra knappar för styrning av komplicerade redskapsfunktioner.
- **Åtkomst från marknivå** till alla punkter för daglig service och underhållsrutiner bidrar till att minska maskinens stillaständetid och bidrar till högre produktivitet.
- **Det stora utbudet av Cat-tillbehör** gör Cats kompakta bandlastare till den mest flexibla och mångsidiga maskinen på arbetsplatsen.

Specifikationer

Motor

Motormodell	Cat® C2.8TA (turboefterkylning)	
Bruttoeffekt SAE J1995	55,2 kW	74 hp
Nettoeffekt SAE 1349	54,9 kW	74 hp
Nettoeffekt ISO 9249	54,4 kW	73 hp
Maximalt vridmoment vid 1 360 rpm SAE J1995	380 Nm	280 lbf-ft
Slagvolym	2,8 l	171 tum ³
Slaglängd	90 mm	3,5 tum
Cylinderdiameter	110 mm	4,3 tum

Vikter*

Arbetsvikt	4 759 kg	10 492 lb
Tipplast	3 659 kg	8 066 lb
Angiven driftkapacitet (ROC) (35 %)	1 280 kg	2 823 lb
ROC (50 %)	1 829 kg	4 033 lb

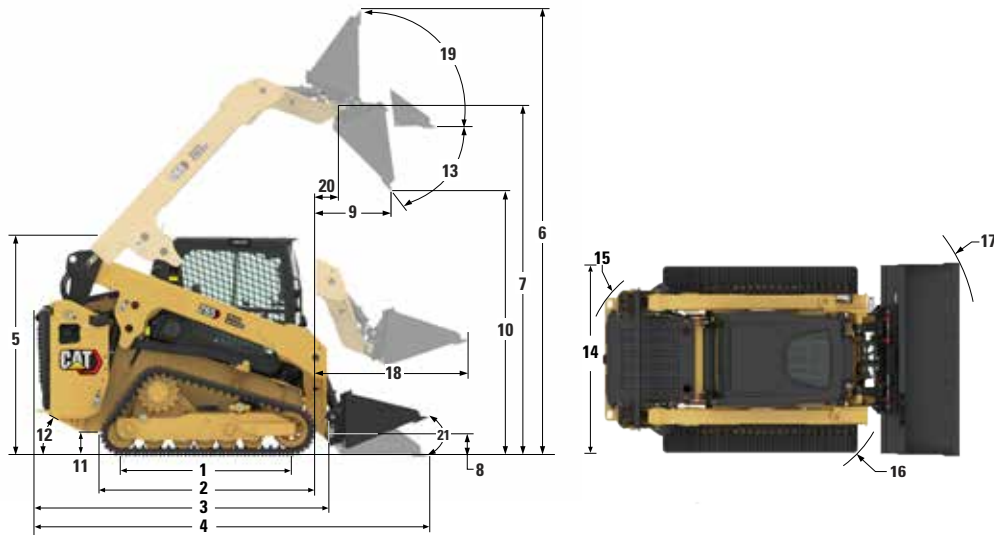
Vikter* (fortsättning)

Stängd hytt ökar arbetsvikten	+82 kg	+180 lb
Tipplast	+97 kg	+214 lb
ROC (35 %)	+34 kg	+75 lb
Motvikt ökar arbetsvikten	+125 kg	+276 lb
Tipplast	+224 kg	+494 lb
ROC (35 %)	+78 kg	+173 lb

*Arbetsvikt, driftspecifikationer och mått baseras på 2 036 mm lågprofilsskopa med bultmonterad skärstål, 450 mm breda band, 75 kg förare, öppet tak, säte med mekanisk upphängning, HD-batteri med fränkoppling, hydraulik med standardflöde, manuellt fäste och fulla vätskebehållare. Inga yttre motvikter och ingen dubbel arbetsredskapsplacering med självreglering/återgång.



265 Kompakt bandlastare



Mått*

1 Bandlängd på marken	1 626 mm	64,0 tum	12 Bakre frigångsvinkel	28,2°
2 Total bandlängd	2 126 mm	83,7 tum	13 Maximal tömningsvinkel	46,4 %
3 Längd utan skopa	2 950 mm	116,1 tum	14 Fordonsbredd (band 450 mm/17,7 tum)	1 925 mm 75,8 tum
4 Längd med skopan på marken	3 580 mm	140,9 tum	15 Vändradie från mittpunkt till bakparti	1 741 mm 68,5 tum
5 Höjd till hyttens överkant	2 115 mm	83,3 tum	16 Vändradie från mittpunkt till redskapsfäste	1 436 mm 56,5 tum
6 Maximal totalhöjd	4 173 mm	164,3 tum	17 Vändradie från mittpunkt – skopa (tillbakatiltad)	2 229 mm 87,8 tum
7 Skopinfästningshöjd vid max. lyft	3 354 mm	132,0 tum	18 Maximal räckvidd med armar parallella med marken	1 187 mm 46,7 tum
8 Skopinfästningshöjd i bärläge	213 mm	8,4 tum	19 Tillbakatiltningvinkel vid max. lyft	85,3°
9 Räckvidd vid max. lyft och tömning	638 mm	25,1 tum	20 Skopinfästningsräckvidd vid max. lyft	249 mm 9,8 tum
10 Frigång vid max. lyft och tömning	2 655 mm	104,5 tum	21 Skopans bakåtvinkel (marknivå)	27°
11 Markfrigång	216 mm	8,5 tum		

Drivlina

Transportfart (framåt eller bakåt)		
En hastighet	8 km/h	5 mph
Två hastigheter	13 km/h	8,1 mph

Hydrauliskt system

Hydraulflöde – Standard:		
Hydraultryck, lastare	24 130 kPa	3 500 psi
Hydraulflöde, lastare	86 l/min	23 gal/min
Hydraulkraft (beräknad)	34,6 kW	46,4 hp
Hydraulflöde – Högt flöde:		
Hydraultryck, lastare	24 130 kPa	3 500 psi
Hydraulflöde, lastare	113 l/min	30 gal/min
Hydraulkraft (beräknad)	45,4 kW	60,9 hp
Hydraulflöde – Högt flöde XPS:		
Hydraultryck, lastare	28 000 kPa	4 061 psi
Hydraulflöde, lastare	129 l/min	34 gal/min
Hydraulkraft (beräknad)	60,2 kW	80,7 hp

Driftspecifikationer*

Nominell arbetskapacitet:		
35 % tipplast	1 280 kg	2 823 lb
50 % tipplast	1 829 kg	4 033 lb
Nominell arbetskapacitet med motvikt (tillval) (vid 35 %)		
Tipplast	3 659 kg	8 066 lb
Brytkraft, tiltcylinder	3 937 kg	8 680 lb
Brytkraft, lyftcylinder	3 057 kg	6 739 lb
Markkontaktyta (band 450 mm/17,7 tum)	1,46 m ²	2 268 tum ²
Marktryck (band 450 mm/17,7 tum)	31,9 kPa	4,6 psi

Hytt

Skyddsstruktur mot vältning (ROPS)	ISO 3471:2008
FOPS-skydd (skyddsstruktur mot fallande föremål)	ISO 3449:2005 Level I

Volymuppgifter för service

Kylsystem	10,7 l	2,8 gal
Motorns vevhus	8,2 l	2,2 gal
Bränsletank	120,0 l	31,7 gal
Hydrauliskt system	36,8 l	9,7 gal
Hydraultank	26 l	6,9 gal

Följande information gäller för maskinen vid tidpunkten för sluttillverkning, konfigurerad för försäljning i de regioner som omfattas av det här dokumentet. Innehållet i den här deklARATIONEN gäller från och med utfärdandet. Innehåll relaterat till maskinens funktioner och specifikationer kan dock komma att ändras utan föregående meddelande. Ytterligare information finns i maskinens drifts- och underhållshandbok.

Mer information om hållbarhet i praktiken och våra framsteg finns på <https://www.caterpillar.com/en/company/sustainability>.

Motor

- Cat® C2.8TA-motorn (turbo, efterkylning) uppfyller emissionsnormerna enligt U.S. EPA Tier 4 Final och EU steg V.
- Cat-dieselmotorer måste använda ULSD (dieselbränsle med ultralåg svavelhalt, 15 ppm svavel eller mindre) eller ULSD blandat med följande koldioxidnåla bränslen upp till:
 - ✓ 20 % biodiesel FAME (fatty acid methyl ester)
 - ✓ 100 % förnybar diesel, HVO (hydrogenated vegetable oil) och GTL-bränslen (gas till vätska).

Se riktlinjerna. Kontakta Cat-återförsäljaren eller se "Caterpillar Machine Fluids Recommendations" (SEBU6250) för mer information.

Luftkonditioneringssystem

- Luftkonditioneringssystemet på denna maskin innehåller fluorinerade ämnen köldmediet R134a (global uppvärmingspotential = 1 430). Systemet innehåller 0,85 kg kylmedel som motsvarar CO₂ på 1,216 ton.

Färg

- Högsta tillåtna koncentration av följande tungmetaller i färg (mätt i ppm):
 - Barium < 0,01 %
 - Kadmium < 0,01 %
 - Krom < 0,01 %
 - Bly < 0,01 %

Ljudprestanda

Inuti hytt* – 80 dB(A)

Utanför hytt** – 103 dB(A)

- Skyddsstruktur för hytten (ROPS) är standard i Nordamerika och Europa.
 - *Angiven dynamisk ljudnivå för föraren enligt ISO 6396:2008. Mätningarna utfördes med hyttörrarna och hyttfönstren stängda och vid 70 % av maximalt varvtal av motorns kylfläkt. Ljudnivån kan variera vid olika hastigheter på motorkylfläkten.
 - **Den angivna ljudnivån för CE-märkta konfigurationer uppmätt enligt de testprocedurer och förhållanden som specificeras i 2000/14/EG.

Oljor och vätskor

- Kylvätskor med etylenglykol fylls på i Caterpillar-fabriken. Cat frostskyddsmedel/kylarvätska för dieselmotorer (DEAC) och Cat kylarvätska med förlängd livslängd (ELC) kan återvinnas. Prata med din Cat-återförsäljare för mer information.
- Cat BIO HYDO™ Advanced är en biologiskt nedbrytbar hydraulolja med EU:s miljömärke.
- Ytterligare vätskor kommer sannolikt att förekomma – se drifts- och underhållshandboken eller tillämpnings- och installationsguiden för fullständiga vätskerekommendationer och underhållsintervall.

Tillbehör och teknik

- Följande funktioner och teknik kan bidra till bränslebesparingar och/eller minskade koldioxidutsläpp. Funktionerna kan variera. Kontakta Cat-återförsäljaren om du vill ha mer information.
 - Långtidsverkande kylvätska och hydraulolja med lång livslängd ger längre underhållsintervaller och bidrar till en mindre vätskeförbrukning
 - Boostar produktiviteten med Cat-tekniker som arbetsredskapspositionering, återgång till grävläge och Cat Smart-redskap
 - Spara bränsleförbrukningen med effektiva funktioner som fotgas och kylsystemets automatfläkt
 - Fjärrövervakning av maskinen med inbyggd Product Link-telematik

265 Kompakt bandlastare

TILLBEHÖR

Få mer från din maskin med Cat-tillbehör. Välj ur ett brett urval och anpassa din maskin efter olika uppgifter och förhållanden.

- Jordborrar
- Grävaggregat
- Balgripar
- Balspett
- Blad (hyvling, box, vinkel och schaktning)
- Borstar (vinklingsbara, uppsamling, universal)
- Slaghackor
- Skopor
- Asfaltfräsar
- Kompaktorer
- Gaffelpets och stativ
- Hammare
- Materialhanteringsarm
- Frontröjare
- Plantskolegaffel
- Rensskopor, gripar, landskapstillbehör och Power Box-raka
- Saxar
- Snöslungor
- Snöplogar
- Snöplogar
- Snövingar
- Stubbfräsar
- Jordfräsar
- Kedjegrävare
- Hjulsågar
- Smart grävaggregat
- Smart-schaktblad med Assist
- Smart-väghyvlar med Assist



OBLIGATORISK UTRUSTNING

- Redskapsfäste: manuellt eller hydrauliskt
- Självlysande säkerhetsbälte: 50 eller 75 mm (2 eller 3 tum) eller trepunktsbälte
- Gummiband med stålslag – 450 mm (17,7 tum) ribbor eller 450 mm (17,7 tum) blockmönster
- Ledarhjul med dubbla flänsar/bakre ledarhjul med en fläns eller ledarhjul/bakre ledarhjul med tre flänsar

PRESTANDAPAKET

- Prestandapakets HP1: *Standardflödeshydraulik*
- Prestandapakets HP3: *Standardflödeshydraulik*

KOMFORTPAKET

- Öppet tak: *Mugghållare, mobilficka, val av vinylsäte (mekanisk upphängning, högt ryggstöd/uppvärmning/luftfjädring)*
- Slutet hytt med värme och luftkonditionering: *sidorutor, mugghållare, mobilficka, val av säte (mekanisk upphängning, högt ryggstöd/uppvärmning, luftfjädring, högt ryggstöd/ventilerat och uppvärmt med luftfjädring) och val av dörr (glas eller polykarbonatplast)*

TEKNIKPAKET

- T2 – *Standarddisplay, standardjoystickreglage, traditionell nyckelstart och backkamera*
- T4 – *Avancerad pekskärm, avancerade joystickreglage, startknapp, X-monterad mobilhållare och backkamera*
- T5 – *T4 + 2 ytterligare sidomonterade kameror*

RADIO

- Radio, ingen – *för maskiner med öppet tak och länder där Bluetooth® inte får användas*
- Inbyggd AM-/FM-radio med Bluetooth – *USB-port, 3,5 mm AUX-ingång, BT-mikrofon. Endast för användning med slutet hytt. Tillgänglighet är beroende på land.*
- Inbyggd DAB+/-AM-/FM-radio med Bluetooth – *USB-port, 3,5 mm AUX-ingång, BT-mikrofon. Endast för användning med slutet hytt. Tillgänglighet är beroende på land.*

PRODUCT LINK™

- Product Link™ Basic series PL243
- Product Link Elite series PLE643

KYLFLÄKT

- Behovsstyrd variabel hydraulisk kylfläkt
- Behovsstyrd variabel hydraulisk kylfläkt med automatisk och manuell rensningscykel

SKYDD- OCH TÄTNINGSPAKET

- HD0 – *Grundläggande skydd och tätning (motorluftinlopp, regnskydd, främre tätning mellan hytt och ram, samt påfyllningslucka för hydrauliken)*
- HD1 – *Mellanpaket för skydd och tätning † (HD0 + tätning på hyttens sidor, låsbar tanklucka, skydd för tiltcylindern, skydd under drivlinan)*
- HD2 – *Det mest omfattande paketet med skydd och tätningart (HD1 + turboskydd, avgasrörsskydd, DPF-skydd, skydd för redskapsfästet, slutet skydd för drivlina, skydd för hydraulledningar, förrenare för motors luftinlopp)*

†Viss utrustning kan variera beroende på region.

265 Kompakt bandlastare

STANDARDUTRUSTNING

ELSYSTEM

- Arbetsredskapets elkablage
- Högkapacitetsbatteri
- Batterifrånkoppling med spärrfunktion
- 12 V elsystem
- 85 A generator
- LED-arbetsbelysning
- Automatiska backlampor
- Bakbelysta reglage
- Invändig LED-belysning
- Backalarm
- Eluttag, varningsljus
- Yttre ledljus
- Automatisk ljussignal när parkeringsbromsen frigörs

FÖRARMILJÖ

- LCD-skärm i fullfärg: *Krypkörningskontroll, justering av körrespons, justering av redskapsrespons, effektprioritering, språkval (32 språk), stöldskydd och övervakning, underhållsschema och påminnelser, övervakning av händelser och diagnostikkoder, inställning av datum/tid/enheter/ljusstyrka och smarta tekniker som används med kompatibla smarta redskap*
- Varningsindikatorer för föraren: *igensatt luftfilter, generatorutseffekt, armstöd höjt/föraren ej på plats, temperatur på motorkylvätska, motors oljetryck, aktivering av glödstift, igensatt hydraulfilter, hydrauloljetemperatur, parkeringsbroms ansatt, motoremissionssystem (om tillämpligt)*
- Mätare: *Bränslenivå, timglas, hydraulsystemtemperatur, batterispänning, varvräknare*
- Infällbart ergonomiskt profilerat armstöd
- Spärr som aktiveras när föraren lämnar sin plats eller armstödet höjs: *det hydrauliska systemet stängs av, den hydrostatiska transmissionen stängs av, parkeringsbromsen sätts an*
- Uppfällbar hytt med ROPS-skydd
- FOPS-skydd, nivå I
- Tak- och bakfönster
- Golvmatta
- Takklädsel
- Invändig spegel
- Signalhorn
- Handgas (vred), elektronisk
- Sättesmonterade joystickreglage
- Mobilficka
- Mugghållare
- 12 V uttag
- Fotvarvtalsreglage

HYDRAULIK

- Valbart kontrollmönster – ISO eller H
- Elektrohydrauliska redskapsreglage
- Elektrohydraulisk hydrostatisk transmissionsreglering
- Skydd för varvtalsgivaren
- Kraftiga snabbkopplingar med platta sidor och integrerad tryckavlastning
- Synglas för hydrauloljenivå

DRIVLINA

- Cat C2.8TA-turbodieselmotor med efterkylning som uppfyller emissionsnormerna enligt Tier 4 Final och steg V:
 - Starthjälp med glödstift
 - Vätskekyld med direktinsprutning
- Frostskyddsmedel med extra livslängd (–37 °C, –34 °F)
- Luftrenare, dubbla element, radialtätning
- Portar för planerad oljeprovtagning (S-O-SSM), motorolja och hydraulolja
- Ekologisk avtappning – kylvätska
- Synglas för kylvätskenivå
- Expansionskärl för kylare
- Filter, patrontyp, hydrauliska
- Filter, patrontyp, hydraulisk retur
- Filter, kanistertyp, motorolja
- Filter, bränsle- och vattenavskiljarfilter av kanistertyp
- Kylare/hydraulolja
- Kylare (sida-vid-sida)
- Fjäderansatta parkeringsbromsar med hydraulisk frigöring
- Hydrostatisk transmission
- Låsbart tanklock
- Hydraulisk automatkylfläkt
- Automatisk tomgång

UNDERREDE

- Torsionsfjädring (4 oberoende torsionsaxlar)
- Två körhastigheter
- Inbyggda förankringspunkter på bandramen (4)

RAM

- Maskinens förankringspunkter (9)
- Avtagbara paneler för rengöring av maskinens maskinram
- Stöd, lyftarm
- Svetsade bakre och främre stötfångare i stål
- Bränslepåfyllning, höger sida

ÖVRIGT

- Extrahydraulik, kontinuerligt flöde
- Telematik, Product Link, mobilnät
- Motorhuv i stål med utbytbara lameller
- Motorhuv – låsbar
- Arbetsredskapsfäste
- Cat ToughGuard-slang™

TILLVALSUTRUSTNING

- Externa motvikter
- Varningsljus, LED
- Motorblocksvärmare – 120 V
- Hydraulolja, för kall väderlek
- Lyftöglor, 4-punkts
- Lackering, specialanpassad
- Hastighetsberoende lastarmsfjädring
- Bluetooth-nyckel
- Vägledning för redskapsslang
- Korrosionsskyddande beläggning

265 Kompakt bandlastare

Utförlig information om Cats produkter, återförsäljarservice och branschlösningar finns på vår webbplats www.cat.com

© 2023 Caterpillar
Alla rättigheter förbehålles

Material och specifikationer kan ändras utan föregående meddelande. Maskinerna som visas på bilderna kan vara försedda med extrautrustning. Kontakta Cat-återförsäljaren beträffande tillgängliga alternativ.

CAT, CATERPILLAR, LET'S DO THE WORK, deras respektive logotyper, "Caterpillar Corporate Yellow", "Power Edge" och Cat "Modern Hex", såväl som företagets och produkternas identitet i detta dokument, är varumärken som tillhör Caterpillar och får inte användas utan medgivande.

AWHQ8451-02 (11-2023)
Ersätter AWHQ8451-01
Versionsnummer: 05A
(N Am, EU, Chile, Turkey,
Columbia, S Korea)

