

Cat® 265

콤팩트 트랙 로더



특징:

수직 리프트 설계 방식의 Cat® 265 콤팩트 트랙 로더는 도달 거리 및 리프트 높이가 연장되어 트럭 적재 작업이 신속하고 용이해집니다. 표준 비틀림 서스펜션 차대 계통은 광범위한 작업과 지반 조건에서 작업할 수 있는 우수한 견인력, 부양력, 안정성 및 속도를 제공합니다. 265의 특징은 다음과 같습니다.

- **265의 재설계된 운전실**은 더 넓은 작업 환경을 제공하며, 시트 이동 기능을 추가하여 모든 체형의 운전자에게 더 많은 공간을 제공합니다. **일체형, 밀폐형, 가압형을 선택할 수 있는 운전실**은 운전실 전체에 최적으로 배치된 통풍구를 통한 공기 순환이 우수하여 깨끗하고 조용한 작업 공간을 제공합니다.
- **통풍 및 열선을 갖춘 하이백 에어 라이드 시트**와 조절식 조이스틱 제어장치가 장착된 시트가 업계 최고 수준의 운전자 편의성을 제공합니다.
- **고성능 동력전달장치**는 구동 동력 우선순위와 최대 주행 속도(오버드라이브)를 선택할 수 있는 설정을 제공하여 작업에 따라 장비 성능을 맞춤화할 수 있습니다.
- **세 가지 수준의 보조 유압 성능을 사용할 수 있습니다.**(표준 유압, 고유량, 고유량 XPS) 어댑티먼트의 **표준 흐름**은 기본 수준의 보조 흐름 및 마력이 필요하고, **높은 유속**은 어댑티먼트의 성능 향상을 위해 추가 유압 흐름이 필요한 작업의 보조 흐름을 개선하고, **높은 유속 XPS** 유압 계통은 가장 까다로운 어댑티먼트와 작업에 추가적인 흐름과 압력을 제공하여 보조 유압 성능을 극대화합니다.

- **전자 제어식 Cat C2.8TA(터보 애프터쿨링) 엔진**은 미국 EPA Tier 4 Final 및 EU Stage V 배기가스 배출 표준을 충족하는 동시에 넓은 RPM 범위에서 최대 마력과 높은 토크를 제공하여 어떠한 작업에서도 뛰어난 작업 성능을 발휘할 수 있습니다.
- 선택 사양 속도 감지 승차 제어 계통이 결합된 **표준 비틀림 서스펜션 차대 및 2단 속도 주행**으로 험한 지형에서의 작업이 개선되어 부하 보유, 생산성, 운전자 편의가 향상됩니다.
- **최첨단 조이스틱과 터치스크린 모니터로 장비 성능과 제어를 극대화합니다.** **20.3cm(8in) 최첨단 터치스크린 모니터**는 통합형 라디오, Bluetooth® 연결, 멀티 카메라(측면 보기) 옵션을 포함한 최첨단 기능과 제어 기능 및 32가지 언어 선택을 지원합니다. **최첨단 조이스틱**은 운전자가 제어 장치에서 손을 떼지 않아도 디스플레이 내에서 장비 기능을 제어하고 조정할 수 있는 탁월한 기능을 제공합니다. 이는 최첨단 터치스크린 모니터의 온 조이스틱 탐색, 라디오 볼륨 높이기/낮추기/음소거, 크리프 활성화, 크리프 켜기/끄기, 크리프 속도 증가/감소, 원버튼 스마트 어댑티먼트 제어장치 활성화, 복잡한 어댑티먼트 기능을 하나의 버튼으로 제어할 수 있는 추가 보조 제어 버튼을 포함합니다.
- 모든 일일 서비스 및 정기 정비 지점에 대한 **지면 접근**으로 장비 가동 중지 시간을 줄여 생산성을 높일 수 있습니다.
- **성능에 맞는 다양한 Cat 어댑티먼트**를 갖춘 Cat 콤팩트 트랙 로더는 작업 현장에서 가장 다재다능한 장비입니다.

사양

엔진

엔진 모델	Cat® C2.8TA 터보 애프터쿨링	
총 출력 SAE J1995	55.2kW	74hp
정미 출력 SAE 1349	54.9kW	74hp
정미 출력 ISO 9249	54.4kW	73hp
1,360rpm 피크 토크 SAE J1995	380N/m ²	280lbf-ft
배수량	2.8L	171in ³
스트로크	90mm	3.5in
보어	110mm	4.3in

무게*

작동 무게	4759kg	10492lb
팁 부하	3659kg	8066lb
정격 작동 용량(ROC) (35%)	1280kg	2823lb
ROC(50%)	1829kg	4033lb

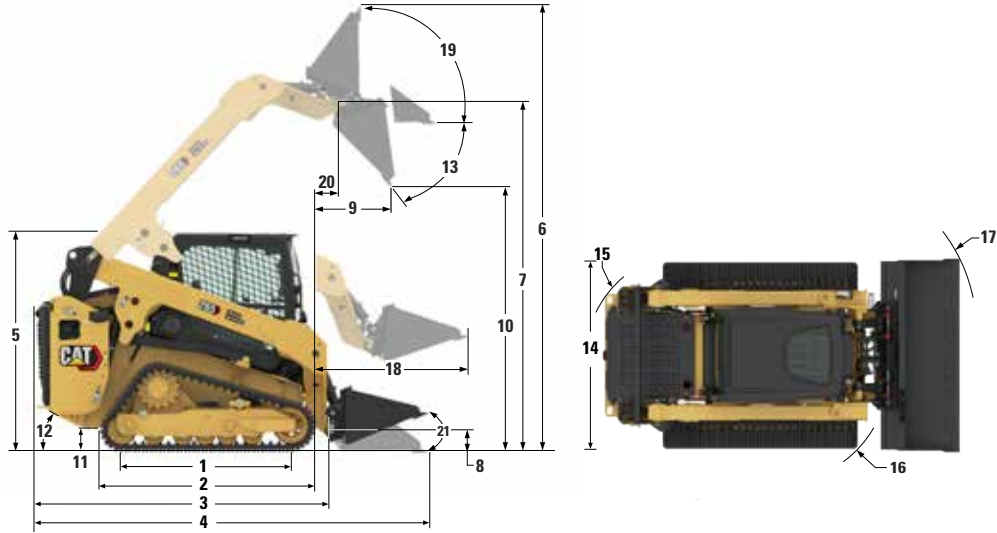
무게* (계속 보기)

밀폐형 운전실로 작동 무게 증가	+82kg	+180lb
팁 부하	+97kg	+214lb
ROC(35%)	+34kg	+75lb
카운터웨이트로 작동 무게 증가	+125kg	+276lb
팁 부하	+224kg	+494lb
ROC(35%)	+78kg	+173lb

* 작동 무게, 작동 사양, 치수는 커팅 엣지에 볼트가 있는 2036mm(80") 로우 프로파일 버킷, 450mm(17.7") 폭 트랙, 75kg(165lb) 운전자, 개방형 캐노피, 기계식 서스펜션 시트, 차단 가능한 HD 배터리, 표준 흐름 유압장치, 수동 커플러, 유체 가득 상태를 기준으로 합니다. 외부 카운터웨이트, 이중 자체 레벨링/굴착 복귀/작업 툴 포지셔너 없음



265 콤팩트 트랙 로더



치수*

1	지면상의 트랙 길이	1626mm	64.0in	12	이탈 각도	28.2°
2	트랙의 전체 길이	2126mm	83.7in	13	최대 덤프 각도	46.4°
3	버킷 제외 길이	2950mm	116.1in	14	장비 폭(450mm/17.7in 트랙)	1925mm 75.8in
4	지면에서의 버킷 포함 길이	3580mm	140.9in	15	중심 - 장비 후방으로부터의 회전 반경	1741mm 68.5in
5	운전실 상단까지의 높이	2115mm	83.3in	16	중심 - 커플러로부터의 회전 반경	1436mm 56.5in
6	최고 전체 높이	4173mm	164.3in	17	중심 - 버킷이 랙에 장착된 상태에서부터의 회전 반경	2229mm 87.8in
7	최대 리프트에서 버킷 핀 높이	3354mm	132.0in	18	지면과 평행한 암의 최대 도달 거리	1187mm 46.7in
8	운송 위치에서 버킷 핀 높이	213mm	8.4in	19	최고 높이에서 후경각	85.3°
9	최대 리프트 및 덤프에서 도달 길이	638mm	25.1in	20	최대 리프트에서 버킷 핀 도달 거리	249mm 9.8in
10	최대 리프트 및 덤프에서의 간극	2655mm	104.5in	21	버킷 롤백 각도(지면)	27°
11	지상고	216mm	8.5in			

동력전달장치

주행 속도(전진 혹은 후진)

1단 속도	8km/h	5mph
2단 속도	13km/h	8.1mph

유압 계통

유압 흐름 - 표준:

로더 유압	24130kPa	3500psi
로더 유압 흐름	86L/min	23gal/min
유압 출력(계산)	34.6kW	46.4hp

유압 흐름 - 높은 유속:

로더 유압	24130kPa	3500psi
로더 유압 흐름	113L/min	30gal/min
유압 출력(계산)	45.4kW	60.9hp

유압 흐름 - 높은 유속 XPS:

로더 유압	28000 kPa	4061psi
로더 유압 흐름	129L/min	34gal/min
유압 출력(계산)	60.2kW	80.7hp

작동 사양*

정격 작동 용량:

35% 팁핑 하중	1280kg	2823lb
50% 팁핑 하중	1829kg	4033lb
선택사양의 카운터웨이트를 포함한 정격 작동 용량(35%)	1359kg	2996lb
팁핑 하중	3659kg	8066lb
돌파력, 틸트 실린더	3937kg	8680lb
돌파력, 리프트 실린더	3057kg	6739lb
지면 접촉 면적(450mm/17.7in 트랙)	1.46m ²	2,268in ²
지면 압력(450mm/17.7in 트랙)	31.9kPa	4.6psi

운전실

전복 보호 구조물(ROPS, Rollover Protective Structure) ISO 3471:2008

낙하물 보호 구조물(FOPS, Falling Objects Protective Structure) ISO 3449:2005 Level I

서비스 리필 용량

냉각 계통	10.7L	2.8gal
엔진 크랭크케이스	8.2L	2.2gal
연료 탱크	120.0L	31.7gal
유압 계통	36.8L	9.7gal
유압 탱크	26L	6.9gal

다음 정보는 본 문서에서 다루는 지역에서 판매를 위해 구성된 최종 제조 시점의 장비를 기준으로 합니다. 이 선언의 내용은 발행일로부터 유효하지만 장비 기능 및 사양과 관련된 내용은 공지 없이 변경될 수 있습니다. 자세한 내용은 장비의 작동 및 정비 매뉴얼을 참조하십시오.

친환경성과 진행 상황에 대한 자세한 내용은 <https://www.caterpillar.com/en/company/sustainability>를 참조하십시오.

엔진

- Cat® C2.8TA (터보, 애프터쿨링) 엔진은 미국 EPA Tier 4 Final 및 EU Stage V 배기가스 배출 표준을 충족합니다.
 - Cat 디젤 엔진은 ULSD(황 15 ppm 이하의 초저유황 디젤 연료)이나, 다음 저카본 강도 연료를 최대 다음 비율로 혼합한 ULSD를 사용해야 합니다.
 - ✓ 20% 바이오디젤 FAME(지방산 에틸에스테르)
 - ✓ 100% 재생 가능한 디젤, HVO(수소화 식물성 오일) 및 GTL(기체-액체) 연료
- 적정 배합비는 지침을 참고하십시오. 자세한 내용은 Cat 특약점에 문의하거나 "Caterpillar 장비 연료 권장사항(SEBU6250)"을 참조하십시오.

에어컨 시스템

- 이 장비의 에어컨 시스템에는 불소화 온실가스 냉매 R134a(지구 온난화 지수 = 1430)가 포함되어 있습니다. 이 시스템에는 1.216미터톤의 CO₂에 해당하는 0.85kg의 냉매가 들어 있습니다.

페인트

- 가장 잘 알려진 지식을 바탕으로 페인트에 포함된 중금속의 최대 허용 농도(PPM)는 다음과 같습니다.
 - 바륨 0.01% 미만
 - 카드뮴 0.01% 미만
 - 크롬 0.01% 미만
 - 리드 0.01% 미만

소음 성능

운전실 내부* - 80dB(A)

운전실 외부** - 103dB(A)

- 운전실과 ROPS는 북미와 유럽 지역의 표준을 따릅니다.
 - * ISO 6396:2008에 따라 신고된 동적 운전자 음압 수준. 측정은 운전실 도어 및 운전실 창문을 닫은 상태에서 엔진 냉각 팬 최고 속도의 70%로 수행되었습니다. 다른 엔진 냉각 팬 속도에서는 소음 수준이 달라질 수 있습니다.
 - ** 2000/14/EC에 지정된 시험 절차 및 조건에 따라 측정된 CE 마크 구성용 음압 수준.

오일 및 유체

- Caterpillar 공장에서는 에틸렌 글리콜 냉각수를 채워 출고합니다. Cat DEAC(디젤 엔진 부동액/냉각수) 및 Cat ELC(수명 연장 냉각수)는 재활용이 가능합니다. 자세한 내용은 해당 Cat 특약점에 문의하십시오.
- Cat Bio HYDO™ Advanced는 EU Ecolabel 승인을 받은 생분해성 유압 오일입니다.
- 추가 유체가 존재할 수 있습니다. 전체 유체 권장사항 및 정비 간격은 작동 및 정비 매뉴얼 또는 작업 및 설치 가이드를 참조하십시오.

기능 및 기술

- 다음 기능 및 기술은 연료 절감 및/또는 카본 저감에 기여할 수 있습니다. 기능은 다를 수 있습니다. 자세한 내용은 Cat 특약점에 문의하십시오.
 - 수명 연장 냉각수와 유압 흐름과 정비 간격 연장으로 유체 소모 절감
 - 작업 톨 포지셔너, 굴착 위치 회송, Cat SMART 어택치먼트와 같은 CAT 기술로 생산성 향상
 - 푸트 스로틀 페달과 냉각 계통 수요 팬과 같은 연료 효율 기능으로 연료 절감
 - 온보드 Product Link 텔레매틱스를 통한 원격 장비 모니터링

265 콤팩트 트랙 로더

어택치먼트

Cat 어택치먼트로 장비의 활용도를 높여보세요 다양한 옵션 중에서 선택하여 다양한 작업과 조건에 맞게 장비를 조정할 수 있습니다.

- 오거
- 백호
- 베일 그랩
- 베일 스피어
- 블레이드, 그레이더, 박스, 앵글, 도저
- 브룸, 앵글, 픽업, 유틸리티
- 브러시커터
- 버킷
- 냉각 플레이너
- 콤팩터
- 포크 타인 및 캐리지
- 해머
- 자재 처리용 암
- 멀처
- 보조 포크
- 갈퀴, 그래플, 조경
- 및 전원 박스
- 전단기
- 제설차
- 제설기
- 제설기
- 스텀프 연삭 장비
- 경운기
- 트렌처
- 휠 톱
- 스마트 백호
- 보조 장치를 포함한 스마트 도저
- 블레이드
- 보조 장치를 포함한 스마트 그레이더



필수 장비

- 킥 커플러: 수동 또는 유압
- 탁월한 시야를 제공하는 안전 벨트: 50mm(2in), 75mm(3in) 또는 3점식 무릎/어깨
- 강철 삽입 고무 트랙 – 450mm(17.7in) 바 트레드 또는 450mm(17.7in) 블록 트레드
- 이중 플랜지 전방 아이들러/단일 플랜지 후방 아이들러 또는 삼중 플랜지 전방/후방 아이들러

성능 패키지

- 성능 패키지 HP1: 표준 흐름 유압장치
- 성능 패키지 HP3: 높은 유속 XPS 유압장치

편의장비 패키지

- 개방형 캐노피: 컵 홀더, 휴대폰 포켓, 비닐 시트 선택(기계식 서스펜션, 하이백/열선/에어 라이드 시트)
- 난방 및 에어컨이 포함된 밀폐형 운전실: 측면 창문, 컵 홀더, 휴대폰 포켓, 시트 선택(기계식 서스펜션, 하이백/열선 내장 시트, 하이백/통풍 및 열선 내장 시트) 및 도어 선택(유리 또는 폴리카보네이트)

기술 패키지

- T2 – 표준 디스플레이, 표준 조이스틱, 기존 키 시동 스위치 및 후방 카메라.
- T4 – 최첨단 터치스크린 모니터, 최첨단 조이스틱, 푸시 스타트, X-마운트 휴대폰 홀더 및 후방 카메라.
- T5 – T4 + 2 추가 측면 시야 카메라.

라디오

- 라디오, 없음 – 개방형 캐노피 장비 및 Bluetooth® 기술 인증을 받지 않은 국가용
- Bluetooth 기술이 적용된 통합형 AM/FM 라디오
USB 포트, 3.5mm(0.13in) AUX 입력, BT 마이크 포함. 밀폐형 운전실 전용. 일부 국가에서만 사용 가능.
- Bluetooth 기술이 적용된 통합형 DAB+/AM/FM 라디오
USB 포트, 3.5mm(0.13in) AUX 입력, BT 마이크 포함. 밀폐형 운전실 전용. 일부 국가에서만 사용 가능.

PRODUCT LINK™

- Product Link™ Basic 시리즈 PL243
- Product Link Elite 시리즈 PLE643

냉각 팬

- 필요에 따라 작동하는 가변 속도 유압 냉각 팬
- 필요에 따라 작동하는 자동 및 수동 퍼지 반전 작동이 가능한 가변 속도 유압 냉각 팬

보호 및 밀폐 패키지

- HD0 – 베이스 보호 및 밀폐(엔진 공기 흡입구 레인 캡, 전방 운전실-프레임 밀폐 및 유압 보충 액세스 도어)
- HD1 – 중간 보호 및 밀폐† (HD0 + 운전실-프레임 측면 밀폐, 잠금식 연료 보충 액세스 도어, 틸트 실린더 보호 및 드라이브 라인 하단 보호.)
- HD2 – 가장 종합적인 보호 및 밀폐† (HD1 + 터보 가드, 배기통 랍, DPF 랍, 빠른 차단 보호, 완전 밀폐형 드라이브 라인 보호, 언더 스텝 유압 라인 가드 커버, 엔진 공기 흡입구 프리클리너.)

†일부 장비는 국가별로 다릅니다.

표준 장비

전기

- 작업 톨 전기 하니스
- 중부하 작업용 배터리
- 잠금 기능이 있는 배터리 차단 장치
- 12볼트 전기 계통
- 85암페어 교류 발전기
- LED 작업등
- 자동 후진등
- 스위치 백라이팅
- 내부 LED 돔 조명
- 백업 알람
- 전기 콘센트, 경광등
- 외관 차내등
- 주차 브레이크가 해제되면 자동 작업등 점멸

운전자 환경

- 풀 컬러 LCD 모니터: 크리프 속도 제어장치, 구동 응답 조정, 작동기구 응답 조정, 구동 전력 우선순위 조정, 언어 선택(32개), 다중 운전자 도난 방지 보안 시스템 및 모니터링, 정비 일정 및 알람, 이벤트 및 진단 코드 모니터링, 날짜/시간/단위/밝기 설정 및 스마트 어택치먼트와 함께 사용하기 위한 스마트 기술.
- 운전자 경고 계통 지시계: 에어 필터 제한, 교류 발전기 출력, 팔걸이 올라감/운전자 시트 이탈, 엔진 냉각수 온도, 엔진 오일 압력, 클로우 플러그 작동, 유압 공급 필터 제한, 유압 오일 온도, 주차 브레이크 결속, 엔진 배기가스 배출 계통(해당되는 경우)
- 게이지: 연료 수준, 시간 기록계, 유압 온도, 시간 기록계, 배터리 전압, 회전 속도계
- 접이식이며 인체 공학적으로 체형에 맞는 팔걸이
- 제어 연동 장치, 운전자가 자리에서 일어나거나 팔걸이를 들어올릴 때: 유압 계통 불능, 하이드로스테틱 변속기 불능, 주차 브레이크 결속
- ROPS 운전실, 위로 기울어짐
- FOPS, 레벨 I
- 상부 및 뒷창문
- 바닥 매트
- 헤드라이너
- 내부 후사경
- 경적
- 핸드(다이얼) 스톱, 전자식
- 시트 장착형 조이스틱 제어장치
- 휴대폰 보관 포켓
- 컵 홀더
- 12V 출력 포트
- 풋 스톱

유압장치

- 선택형 제어 패턴 - ISO 또는 H
- 전기 유압식 작동기구 제어장치
- 전기/유압식 하이드로스테틱 변속기 제어장치
- 속도 센서 보호
- 통합형 압력 해제장치가 포함된 중부하 작업용, 평평한 면으로 된 신속 분리장치
- 유압 오일 수준 투시 게이지

동력전달장치

- Cat C2.8TA 터보 차징, 애프터쿨링 디젤 엔진, Tier 4 Final 및 Stage V 배기가스 배출 표준 충족:
 - 글로우 플러그 시동 보조장치
 - 액체 냉각, 직접 주입
- 연장 수명 부동액(-37° C, -34° F)
- 에어클리너, 이중 엘리먼트, 레이디얼 실
- 정기 오일 샘플 채취(S.O.SSM) 밸브, 유압 오일
- 에콜로지 배출 - 냉각수
- 라디에이터 냉각수 수준 투시 게이지
- 라디에이터 팽창 병
- 필터, 유압 공급, 카트리지형
- 필터, 유압 회송, 카트리지형
- 필터, 캐니스터형, 엔진 오일
- 필터, 캐니스터형, 연료 및 수분 분리기
- 라디에이터/유압 오일
- 쿨러(병렬)
- 스프링 적용, 유압 해제, 주차 브레이크
- 하이드로스테틱 변속기
- 잠금식 연료 캡
- 유압식 수요 쿨링 팬
- 자동 엔진 공회전

차대

- 비틀림 서스펜션(독립 비틀림 차축 4개)
- 2단 속도 주행
- 트랙 프레임 통합형 묶음(4)

프레임

- 장비 묶음 지점(9)
- 장비 프레임 청소를 위한 탈부착형 패널
- 지지대, 리프트 암
- 강철 후방 및 전방 범퍼, 용접
- 연료 보충, 장비 우측

기타

- 보조, 유압, 연속적인 흐름
- 텔레매틱스, Product Link, 이동통신
- 교체형 루버가 있는 강철 엔진 도어
- 엔진 도어 - 잠금식
- 작업 톨 어택치먼트 커플러
- Cat ToughGuardTM호스

선택사양 장비

- 외부 카운터웨이트
- 경광등, LED
- 엔진 블록 히터 - 120볼트
- 오일, 유압, 냉간 작동
- 4점식 장비 인양 고리
- 페인트, 맞춤형
- 속도 감지 승차 제어
- Bluetooth 키 보안
- 어댑티먼트 호스 가이드
- 방부제 코팅

Cat 제품, 지점 서비스 및 업계 솔루션에 대한 자세한 내용은 웹 사이트 www.cat.com을 참조하십시오.

© 2023 Caterpillar
All rights reserved

자재 및 사양은 공지 없이 변경될 수 있습니다. 사진에 보이는 장비에는 추가 장비가 포함될 수 있습니다.
사용 가능한 선택사양에 대해서는 Cat 특약점에 문의하십시오.

여기에서 사용된 기업 및 제품 이름을 포함한 CAT, CATERPILLAR, LET'S DO THE WORK, 각각의 로고,
'Caterpillar Corporate Yellow', 'Power Edge' 및 Cat 'Modern Hex' 상품 외장은 Caterpillar의 상표이며 허가
없이 사용할 수 없습니다.

AKHQ8451-02(11-2023)
AKHQ8451-01 교체
빌드 번호: 05A
(N Am, EU, Chile, Turkey,
Columbia, S Korea)

