



# Cat<sup>®</sup> 265

## KOMPAKTKETTENLADER

### MERKMALE:

Der Cat<sup>®</sup>-Kompaktkettenlader 265 bietet mit seiner Vertikalhubvorrichtung eine größere Reichweite und Hubhöhe, sodass Lkw schnell und einfach beladen werden können. Sein serienmäßiges Laufwerk mit Torsionsfederung sorgt für hervorragende Traktion, Flotation, Stabilität und Geschwindigkeit und lässt sich so bei einer breiten Palette von Anwendungen und Bodenverhältnissen einsetzen. Der 265 hat folgende Merkmale:

- **Der überarbeitete Bedienstand** bietet einen geräumigen Arbeitsplatz, und in Kombination mit der größeren Verfahrbarkeit des Fahrersitzes bietet der 265 so Fahrern jeder Größe mehr Platz. Die optionale **einteilige, abgedichtete und druckbelüftete Fahrerkabine** bietet einen sauberen und ruhigen Arbeitsplatz mit ausgezeichneter Belüftung dank optimal platzierter Luftdüsen.
- **Erhältlich ist ein belüfteter und beheizter luftgefederter Fahrersitz** mit hoher Rückenlehne mit sitzmontiertem, einstellbarem Joystick-Bedienelement für branchenführenden Fahrerkomfort.
- **Der Hochleistungs-Antriebsstrang** bietet auswählbare Einstellungen für Antriebsleistungs-Priorität und maximale Fahrgeschwindigkeit (Schnellstufe), um so die Maschinenleistung perfekt an die jeweilige Aufgabe anzupassen.
- **Es stehen drei Stufen an Zusatzhydraulik-Leistung zur Verfügung:** Standardstrom, Hochstrom und Hochstrom XPS. **Standardstrom** ist für Anbaugeräte geeignet, die eine Basisleistung an Zusatzhydraulikstrom und -Leistung erfordern, **Hochstrom** steigert den Zusatzhydraulikstrom für Anwendungen, die mehr Hydraulikstrom für eine höhere Anbaugeräteleistung benötigen und das Hydrauliksystem **Hochstrom XPS** bietet maximale Zusatzhydraulikleistung mit zusätzlichen Strom und Druck für die anspruchsvollsten Anbaugeräte und Anwendungen.
- **Der elektronisch geregelte Cat-Motor C2.8TA (Turbo-Ladeluftkühler)** entspricht den Emissionsnormen US EPA Tier 4 Final und EU Stufe V und liefert dabei maximale Leistung über einen breiten Drehzahlbereich und hohes Drehmoment für eine höhere Arbeitsleistung bei jeder Anwendung.
- **Das Laufwerk mit serienmäßiger Torsionsfederung und zwei Fahrstufen** verbessert in Verbindung mit der optionalen geschwindigkeitsabhängigen hydraulischen Schwingungsdämpfung das Fahrverhalten in unebenem Gelände und sorgt dadurch für besseres Materialhaltevermögen, höhere Produktivität und größeren Fahrerkomfort.
- **Erweiterte Joysticks und hochmoderne Touchscreen-Monitore maximieren die Fähigkeiten und Steuerbarkeit der Maschine.** Der **20,3 cm (8") große erweiterte Touchscreen-Monitor** bietet hochmoderne Funktionen und Steuerungselemente, darunter integriertes Radio, Bluetooth<sup>®</sup>-Verbindung, optionale Multi-Kamera-Sicht (Seitenkameras) und unterstützt zudem 32 Sprachen. Die **erweiterten Joysticks** bieten eine unübertroffene Steuerbarkeit der Maschinenfunktionen und -Einstellungen über das Display, ohne dass der Fahrer seine Hände von den Bedienelementen nehmen muss. Hierzu gehört auch die Joystick-Navigation des erweiterten Touchscreen-Monitors, Lauter-/Leiser-/Stummschaltung des Radios, Kriechmodus-Aktivierung, Kriechmodus-Ein-/Ausschaltung, Kriechgeschwindigkeitsregelung hoch/runter, Aktivierung der Smart-Attachment-Steuerung über eine Taste und weitere Zusatz-Steuerungstasten, mit denen sich komplexe Anbaugeräte-Funktionen über eine Taste regeln lassen.
- **Der Zugang** zu allen täglichen Service- und Routine-Wartungspunkten vom Boden aus verringert die Maschinenausfallzeiten und steigert so die Produktivität.
- **Die breite Auswahl an leistungsabgestimmten Cat-Anbaugeräten** macht den Cat-Kompaktkettenlader zur vielseitigsten Maschine am Einsatzort.

## Technische Daten

### Motor

Motormodell	Cat <sup>®</sup> C2.8TA (Turbo-Ladeluftkühlung)	
Bruttoleistung SAE J1995	55,2 kW	74 hp
Nettoleistung SAE 1349	54,9 kW	74 hp
Nettoleistung ISO 9249	54,4 kW	73 hp
Max. Drehmoment bei 1360/min SAE J1995	380 Nm	280 lbf-ft
Hubraum	2,8 l	171 in <sup>3</sup>
Hub	90 mm	3,5 in
Bohrung	110 mm	4,3 in

### Gewichtsangaben\*

Einsatzgewicht	4759 kg	10.492 lb
Kipplast	3659 kg	8066 lb
Nutzlast (ROC) (35 %)	1280 kg	2823 lb
ROC (50 %)	1829 kg	4033 lb

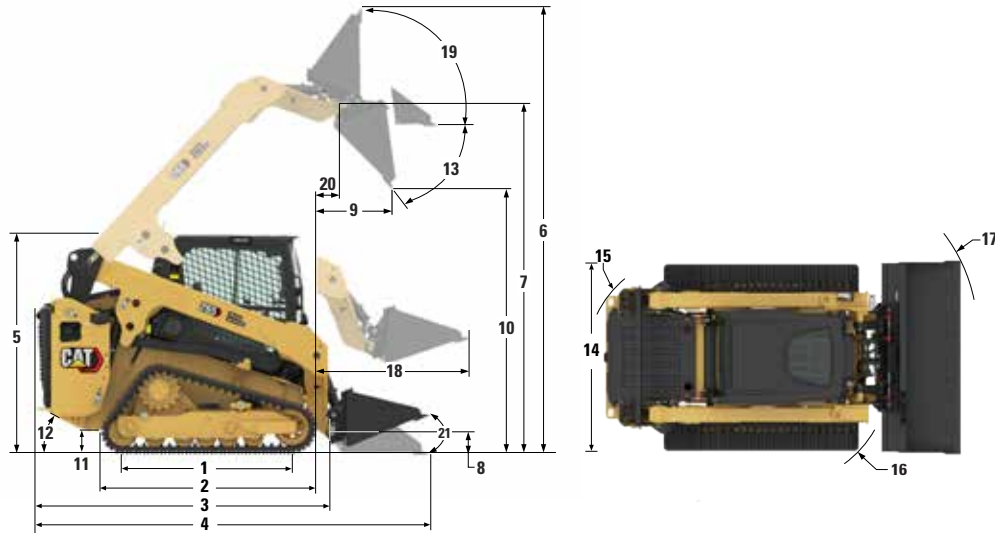
### Gewichte\* (Fortsetzung)

Ein geschlossenes Fahrerhaus steigert das Einsatzgewicht	+82 kg	+180 lb
Kipplast	+97 kg	+214 lb
ROC (35 %)	+34 kg	+75 lb
Ein Kontergewicht steigert das Einsatzgewicht	+125 kg	+276 lb
Kipplast	+224 kg	+494 lb
ROC (35 %)	+78 kg	+173 lb

\*Einsatzgewicht, Betriebsdaten und Abmessungen basieren auf einer 2036-mm-Schaufel (80") mit niedrigem Profil mit angeschraubtem Schneidmesser, 450 mm (17,7") breiter Kette, 75 kg (165 lb) schwerem Fahrer, offenem Fahrstand mit Schutzdach, mechanisch gefedertem Fahrersitz, HD-Batterie mit Trennschalter, Hydraulik mit Standardstrom, manueller Kupplung und vollständiger Flüssigkeitsbestückung. Keine externen Kontergewichte und keine duale Selbstnivellierung/Schaufelrückführung/Arbeitsgerätestellungsregelung.



# Kompaktkettenlader 265



## Abmessungen\*

1 Tragende Kettenlänge	1626 mm	64,0 in	12 Böschungswinkel	28,2°
2 Gesamtlänge Laufwerk	2126 mm	83,7 in	13 Maximaler Auskippwinkel	46,4°
3 Länge ohne Schaufel	2950 mm	116,1 in	14 Maschinenbreite (Ketten 450 mm/17,7 in)	1925 mm 75,8 in
4 Länge bei abgesenkter Schaufel	3580 mm	140,9 in	15 Wenderadius ab Mitte über Maschinenheck	1741 mm 68,5 in
5 Höhe über Fahrerkabine	2115 mm	83,3 in	16 Wenderadius ab Mitte über Schnellwechsler	1436 mm 56,5 in
6 Maximale Gesamthöhe	4173 mm	164,3 in	17 Wenderadius ab Mitte über Schaufel (zurückgekippt)	2229 mm 87,8 in
7 Schaufelbolzenhöhe bei maximaler Hubhöhe	3354 mm	132,0 in	18 Maximale Reichweite bei waagerechtem Hubrahmen	1187 mm 46,7 in
8 Schaufelbolzenhöhe in Transportstellung	213 mm	8,4 in	19 Rückkippwinkel bei maximaler Hubhöhe	85,3°
9 Reichweite bei maximaler Hubhöhe/ maximalem Abkippwinkel	638 mm	25,1 in	20 Schaufelbolzenreichweite bei maximaler Hubhöhe	249 mm 9,8 in
10 Schütthöhe bei maximaler Hubhöhe/ maximalem Abkippwinkel	2655 mm	104,5 in	21 Schaufel-Einkippwinkel (Bodenebene)	27°
11 Bodenfreiheit	216 mm	8,5 in		

## Antriebsstrang

Fahrgeschwindigkeit (vorwärts oder rückwärts)			
Eine Fahrstufe	8 km/h	5 mph	
Zwei Fahrstufen	13 km/h	8,1 mph	

## Hydrauliksystem

Hydraulikstrom – Standardausführung:			
Hydraulikdruck Lader	24 130 kPa	3500 psi	
Hydraulikstrom Lader	86 l/min	23 US-Gall./min	
Hydraulikleistung (rechnerisch ermittelt)	34,6 kW	46,4 hp	
Hydraulik – High Flow:			
Hydraulikdruck Lader	24 130 kPa	3500 psi	
Hydraulikstrom Lader	113 l/min	30 US-Gall./min	
Hydraulikleistung (rechnerisch ermittelt)	45,4 kW	60,9 hp	
Hydraulikstrom – Hochstrom XPS:			
Hydraulikdruck Lader	28.000 kPa	4061 psi	
Hydraulikstrom Lader	129 l/min	34 US-Gall./min	
Hydraulikleistung (rechnerisch ermittelt)	60,2 kW	80,7 hp	

## Betriebsdaten\*

Nutzlast:			
35 % Kippplast	1280 kg	2823 lb	
50 % Kippplast	1829 kg	4033 lb	
Nutzlast mit optionalem Kontergewicht (zu 35 %)			
Kippplast	1359 kg	2996 lb	
Ausbrechkraft, Kippzylinder	3659 kg	8066 lb	
Ausbrechkraft, Hubzylinder	3937 kg	8680 lb	
Bodenkontaktfläche (Kette 450 mm/17,7")	3057 kg	6739 lb	
Bodendruck (Kette 450 mm/17,7")	1,46 m <sup>2</sup>	2268 in <sup>2</sup>	
	31,9 kPa	4,6 psi	

## Fahrerkabine

Überrollschutz (Rollover Protective Structure, ROPS)	ISO 3471:2008
Steinschlagschutz (FOPS)	ISO 3449:2005 Level I

## Service-Füllmengen

Kühlsystem	10,7 l	2,8 US-Gall.
Kurbelgehäuse	8,2 l	2,2 US-Gall.
Kraftstofftank	120,0 l	31,7 US-Gall.
Hydrauliksystem	36,8 l	9,7 US-Gall.
Hydrauliktank	26 l	6,9 US-Gall.

Die folgenden Angaben gelten für die Maschine zum Zeitpunkt der Endfertigung in der Verkaufsversion, die für die von diesem Dokument abgedeckten Regionen gedacht ist. Der Inhalt dieser Erklärung ist zum Ausgabezeitpunkt gültig. Allerdings können Inhalte, die sich auf Maschinenfunktionen und technische Daten beziehen, ohne Vorankündigung geändert werden. Weitere Informationen finden Sie im Betriebs- und Wartungshandbuch zu der Maschine.

Weitere Informationen zur Nachhaltigkeit in der Praxis und zu unserem Fortschritt in diesem Bereich finden Sie unter <https://www.caterpillar.com/en/company/sustainability>.

## Motor

- Der Cat®-Turbomotor C2.8TA mit Ladeluftkühler erfüllt die Emissionsnormen EPA Tier 4 Final (USA) und Stufe V (EU).
- Cat-Dieselmotoren müssen mit Dieselmotoren mit extrem niedrigem Schwefelgehalt (ULSD, Ultra Low Sulfur Diesel) mit höchstens 15 ppm Schwefel oder einer Mischung aus ULSD und folgenden Kraftstoffen mit geringerem Schwefelgehalt betrieben werden (Maximalangaben folgen):
  - ✓ 20 % Biodiesel FAME (Fettsäure-Methylester)\*
  - ✓ 100 % "Renewable Diesel", HVO (Hydrotreated Vegetable Oil, hydriertes Pflanzenöl) und GTL-Kraftstoffe (Gas-to-Liquid, Kraftstoff aus Erdgas)

Beachten Sie die Richtlinien zur erfolgreichen Anwendung. Wenden Sie sich an Ihren Cat-Händler oder lesen Sie "Caterpillar Machine Fluids Recommendations" (SEBU6250), um weitere Informationen zu erhalten.

## Klimaanlagensystem

- Die Klimaanlage dieser Maschine enthält das fluoridierte Treibhausgas R134a als Kältemittel (Erderwärmungspotenzial = 1430). In der Anlage befinden sich 0,85 kg Kältemittel, was einer CO<sub>2</sub>-Produktion von 1,216 Tonnen entspricht.

## Farben

- Basierend auf dem derzeitigen Wissensstand und gemessen in Teilen pro Million (PPM) beträgt die zulässige Höchstkonzentration der folgenden Schwermetalle in der Lackierung:
  - Barium < 0,01 %
  - Cadmium < 0,01 %
  - Chrom < 0,01 %
  - Blei < 0,01 %

## Geräuschpegel

Innerhalb der Fahrerkabine\* – 80 dB(A)

Außerhalb der Fahrerkabine\*\* – 103 dB(A)

- Fahrerkabine und ROPS gehören in Nordamerika und Europa zur Standardausstattung.
- \*Dynamische Schalldruckpegel gemäß ISO 6395:2008. Die Messungen wurden bei geschlossenen Türen und Fenstern der Fahrerkabine und bei 70 % der maximalen Drehzahl des Motorlüfters durchgeführt. Der Schallpegel kann bei unterschiedlichen Drehzahlen des Motorlüfters variieren.
- \*\*Der angegebene Schallleistungspegel bei einer Messung nach den in 2000/14/EC festgelegten statischen Prüfverfahren und Bedingungen für Konfigurationen mit CE-Zeichen.

## Öle und Flüssigkeiten

- Caterpillar-Werksbefüllung mit Kühlmitteln auf Ethylenglykolbasis. Cat-Dieselmotoren-Frostschutz-/Kühlmittel (DEAC) und Cat-Langzeitkühlmittel (ELC) sind recyclingfähig. Weitere Informationen erhalten Sie bei Ihrem Cat-Händler.
- Cat Bio HYDO™ Advanced ist ein biologisch abbaubares Hydrauliköl und mit dem EU-Umweltzeichen zertifiziert.
- Vermutlich existieren weitere Flüssigkeiten. Sämtliche Flüssigkeitsempfehlungen und die Wartungsintervalle finden Sie im Betriebs- und Wartungshandbuch oder im Anwendungs- und Einbauleitfaden.

## Funktionen und Technologie

- Die folgenden Funktionen und Technologien können zu Kraftstoffeinsparungen und/oder verringerten CO<sub>2</sub>-Emissionen beitragen. Die Funktionen können variieren. Für genaue Informationen wenden Sie sich bitte an Ihren Cat-Händler.
  - Langzeitkühlmittel und Langzeithydraulikflüssigkeit verlängern die Wartungsintervalle für geringeren Flüssigkeitsverbrauch
  - Steigern Sie die Produktivität mit Cat-Technologien wie dem Arbeitsgerätestellungsregler, der Rückführung des Arbeitsgeräts in die Grabstellung und den Cat Smart-Anbaugeräten.
  - Sparen Sie Kraftstoff mit effizienten Funktionen wie dem Fußgaspedal und dem bedarfsgesteuerten Lüfter des Kühlsystems.
  - Maschinenüberwachung aus der Ferne durch die eingebaute Product Link-Telematik

# Kompaktkettenlader 265

## ANBAUGERÄTE

Holen Sie mit Cat-Anbaugeräten mehr aus Ihrer Maschine heraus. Wählen Sie aus einer Vielzahl von Optionen und passen Sie Ihre Maschine an unterschiedliche Aufgaben und Bedingungen an.

- Erdbohrer
- Tieföffel
- Ballengreifer
- Ballenspieße
- Schilde, Grader, Planierkasten, Schwenk- und Planierschilde
- Kehrbesen, Winkel, Pickup und Mehrzweck
- Buschhäckesler
- Schaufeln
- Kaltfräsen
- Verdichter
- Gabelzinken und Wagen
- Hydraulikhämmer
- Lastarm
- Mulcher
- Baumschulgabeln
- Rechen, Greifer, Steinsammlerschaukeln und Bodenkultivierer
- Scheren
- Schneefräsen
- Schneepflüge
- Schneeschieber
- Schneeflügel
- Baumstumpffräsen
- Bodenfräsen
- Grabenfräsen
- Fugenfräsen
- Intelligenter Tieföffel
- Intelligenter Planierschild mit Assist
- Intelligenter Grader-Schild mit Assist



## OBLIGATORISCHE AUSTRÜSTUNG

- Schnellwechsler: Manuell oder hydraulisch
- Sicherheitsgurt mit hoher Sichtbarkeit: 50 mm (2"), 75 mm (3") oder 3-Punkte-Becken/Schulter-Gurt
- Gummikette mit Stahleinlagen – 450 mm (17,7") Breitbalkenprofil, 450 mm (17,7") Blockprofil
- Doppelflanschleiträder vorn/Einflanschleiträder hinten oder Dreifachflanschleiträder vorn/hinten

## LEISTUNGSPAKETE

- Leistungspaket HP1: *Standardstrom-Hydraulik*
- Leistungspaket HP3: *Hochstrom XPS-Hydraulik*

## KOMFORTPAKETE

- Offener Fahrerstand mit Schutzdach: *Becherhalter, Mobiltelefon tasche, Vinyl-Fahrersitzoptionen (mechanische Federung, beheizter/luftgefederter Fahrersitz/mit hoher Rückenlehne)*
- Geschlossenes Fahrerhaus mit Heizung und Klimaanlage: *Seitenfenster, Becherhalter, Mobiltelefon tasche, Fahrersitzoptionen (mechanische Federung, luftgefederter Sitz mit hoher Rückenlehne/Heizung, luftgefederter Sitz mit hoher Rückenlehne/Belüftung/Heizung) und Türoptionen (Glas oder Polycarbonat)*

## TECHNOLOGIEPAKETE

- T2 – *Standardmonitor, Standard-Joystick, traditioneller Zündschalter und Rückfahrkamera.*
- T4 – *Erweiterter Touchscreen-Monitor, erweiterte Joysticks, Push-to-Start, Mobiltelefonhalter und Rückfahrkamera.*
- T5 – *T4 + 2 zusätzliche Seitenkameras.*

## RADIO

- Radio, *keines* – *für Maschinen mit offenem Fahrerstand und Länder ohne Bluetooth®-Zertifizierung*
- Integriertes AM/FM-Radio mit Bluetooth-Technologie. *Mit USB-Anschluss, 3,5-mm-AUX-Eingang und BT-Mikrofon. Nur für geschlossene Fahrerhäuser. Die Verfügbarkeit hängt vom jeweiligen Land ab.*
- Integriertes DAB+/AM/FM-Radio mit Bluetooth-Technologie. *Mit USB-Anschluss, 3,5-mm-AUX-Eingang und BT-Mikrofon. Nur für geschlossene Fahrerhäuser. Die Verfügbarkeit hängt vom jeweiligen Land ab.*

## PRODUCT LINK™

- Product Link™ Basic-Serie PL243
- Product Link Elite-Serie PLE643

## LÜFTER

- Bedarfsgesteuerter Hydrauliklüfter mit variabler Drehzahl
- Bedarfsgesteuerter Hydrauliklüfter mit variabler Drehzahl mit automatischer und manueller Stromumkehr zur Spülung

## SCHUTZ- UND ABDICHTUNGSPAKETE

- HD0 – *Basisschutz und -Abdichtung (Regenklappe für Motor-Lufteinlass, vordere Kabinen-Rahmen-Abdichtung und Hydraulikeinfüllstutzen-Zugangsklappe)*
- HD1 – *mittlerer Schutz und Abdichtung† (HD0 + seitliche Kabinen-Rahmen-Abdichtung, verriegelbare Kraftstoff-Einfüllstutzen-Zugangsklappe, Kippzylinderschutz und unterer Schutz für Antriebsstrang.)*
- HD2 – *Umfangreichstes Abdichtungs- und Schutzpaket† (HD1 + Turbo-Schutz, Abgasrohr-Ummantelung, DPF-Ummantelung, Schnellwechslerschutz, vollständig geschlossener Antriebsstrangschutz, Hydraulikleitungsschutzabdeckung, Motorlufteinlass-Vorfilter.)*

†Einige Ausrüstung variiert je nach Region.



## STANDARDAUSRÜSTUNG

### ELEKTRIK

- Arbeitsgeräte-Kabelstrang
- HD-Batterie
- Batterietrennschalter mit Verriegelungsfunktion
- Elektrisches System mit 12 Volt
- Drehstromgenerator mit 85 A
- LED-Arbeitscheinwerfer
- Automatische Rückfahrcheinwerfer
- Schalter-Hintergrundbeleuchtung
- LED-Innenleuchte
- Rückfahrsignal
- Steckdose, Rundumleuchte
- Außenbeleuchtung
- Automatisches Aufleuchten der Arbeitscheinwerfer, wenn die Feststellbremse gelöst wird

### ARBEITSUMGEBUNG

- LCD-Farbmonitor: *Kriechgeschwindigkeitsregelung, Einstellung des Antriebs-Ansprechens, Einstellung des Arbeitsgerät-Ansprechens, Einstellung der Antriebsleistungs-Priorität, Sprachauswahl (32 Sprachen), Diebstahlsicherungssystem und -Überwachung für mehrere Fahrer, Wartungszeitplan und Erinnerungen, Ereignis- und Diagnosecode-Überwachung, Einstellungen für Datum/Uhrzeit/ Einheiten/Helligkeit und Smart-Technologie zur Verwendung mit Smart-Anbaugeräten.*
- Warn-/Kontrollleuchten: *Warn-/Kontrollleuchten: Luftfilterverstopfung, Generatorausgangsleistung, Armlehne angehoben/Sitz nicht belegt, Motorkühlwassertemperatur, Motoröldruck, Glühkerzenaktivierung, Hydraulikzulauf-Filterverstopfung, Hydrauliköltemperatur, Feststellbremse aktiviert, Abgasnachbehandlungssystem (so anwendbar)*
- Anzeigen: *Kraftstoffstand, Stundenzähler, Hydrauliktemperatur, Batteriespannung, Drehzahlmesser*
- Einklappbare, ergonomisch gestaltete Armlehne
- Sicherheitssperre (wird bei hochgeklappter Armlehne aktiviert): *Arbeitshydraulik, Fahrtrieb, Feststellbremse*
- ROPS-Fahrerkabine, kippbar
- Steinschlagschutz (FOPS, Falling Object Protective Structure), Stufel
- Dach- und Heckfenster
- Fußmatte
- Dachverkleidung
- Innenrückspiegel
- Warnhorn
- Handgashebel (Wahlscheibe), elektronisch
- Sitzmontiertes Joystick-Bedienelement
- Mobiltelefon tasche
- Getränkehalter
- 12-Volt-Steckdose
- Gaspedal

### HYDRAULIK

- Auswählbares Schaltmuster – ISO oder H
- Elektrohydraulische Arbeitshydraulik-Steuerung
- Elektrohydraulische hydrostatische Antriebssteuerung
- Drehzahlsensor-Schutz
- HD-Schnellverschlusskupplungen, flachdichtend, integrierter Druckentlastungshebel
- Hydraulikölstand-Schauglas

### ANTRIEBSSTRANG

- Cat-Dieselmotor C2.8TA mit Turbolader und Ladeluftkühler, erfüllt die Emissionsnormen Tier 4 Final und Stufe V:
  - Vorglühanlage
  - Flüssigkeitsgekühlt, Direkteinspritzung
- Langzeit-Frostschutzmittel (Gefrierschutz bis  $-37\text{ }^{\circ}\text{C}$ ,  $-34\text{ }^{\circ}\text{F}$ )
- Zwei-Elemente-Luftfilter, Radialdichtung
- Probenzapfventile für planmäßige Öluntersuchung (S-O-S<sup>SM</sup>), Hydrauliköl
- Öko-Ablass – Kühlmittel
- Kühlmittelfüllstand-Schauglas
- Kühlmittel-Ausgleichsbehälter
- Filter, Hydraulikzufuhr, Kartuschentyp
- Filter, Hydraulikrücklauf, Kartuschentyp
- Filter, Kartuschentyp, Motoröl
- Filter, Kanistertyp, Kraftstoff-Wasserabscheider
- Kühler/Hydrauliköl
- Kühler (Parallelanordnung)
- Federbetätigte, hydraulisch gelöste Feststellbremse
- Hydrostatischer Antrieb
- Kraftstofftankdeckel, abschließbar
- Hydraulischer bedarfsgesteuerter Lüfter
- Motorleerlaufautomatik

### FÜR BERGBAU

- Torsionsfederung (4 unabhängige Drehstäbe)
- Zwei Fahrstufen
- Im Rahmen integrierte Verzurrpunkte (4)

### RAHMEN

- Verzurrpunkte an der Maschine (9)
- Abnehmbare Tafeln zur Reinigung des Maschinenrahmens
- Abstützung, Hubrahmen
- Vorderer und hinterer Rammschutz aus Stahl, geschweißt
- Kraftstoffzufüllstutzen, rechte Seite der Maschine

### SONSTIGES

- Zusatzhydraulik, kontinuierlicher Fluss
- Telematik, Product Link, Mobilfunk
- Stahl-Motordeckel mit austauschbaren Lüftungsgittern
- Motordeckel – verriegelbar
- Arbeitsgerät-Schnellwechsler
- Cat-ToughGuard<sup>TM</sup>-Schlauch

## SONDERAUSRÜSTUNG

---

- Externe Kontergewichte
- Rundumleuchte, LED
- Kühlwasservorwärmer – 120 V
- Öl, Hydraulik, Betrieb bei kaltem Motor
- 4-Punkt-Hebeösen
- Wunslackierung
- Drehzahlabhängige Schwingungsdämpfung
- Bluetooth-Schlüsselsicherung
- Anbauschlauch-Führung
- Korrosionsschutzmittel-Beschichtung

Nähere Informationen zu Cat Produkten, Serviceleistungen der Händler und Industrielösungen finden Sie auf unserer Website [www.cat.com](http://www.cat.com).

© 2023 Caterpillar  
Alle Rechte vorbehalten.

Materialien und technische Daten können ohne Vorankündigung geändert werden. Abgebildete Maschinen können Sonderausrüstung aufweisen. Ihr Cat-Händler informiert Sie gern über lieferbare Ausrüstungsoptionen.

CAT, CATERPILLAR, LET'S DO THE WORK, die entsprechenden Logos, "Caterpillar Corporate Yellow", die Handelszeichen "Power Edge" und Cat-"Modern Hex" sowie die hierin verwendeten Unternehmens- und Produktidentitäten sind Markenzeichen von Caterpillar Inc. und dürfen nicht ohne Genehmigung verwendet werden.

AGHQ8451-02 (11-2023)  
Ersetzt AGHQ8451-01  
Baunummer: 05A  
(N Am, EU, Chile, Turkey,  
Columbia, S Korea)

