



# Cat<sup>®</sup> 938

## SUGARCANE HANDLER

### CARACTERÍSTICAS:

#### CONFIGURADA PARA O SUCESSO

- As carregadeiras Cat estabelecem o padrão de produtividade, eficiência de combustível e conforto do operador e custos de operação baixos. A Carregadeira Compacta Cat 938 conta com um motor C7.1 de alto torque que funciona em conjunto com um trem de força hidrostático inteligente para proporcionar eficiência de combustível excepcional. Atende aos padrões de emissões MAR-1 do Brasil, equivalentes ao Tier 3 da EPA (Environmental Protection Agency, Agência de Proteção Ambiental) dos EUA e Estágio IIIA da UE.

#### APROVEITE O CONFORTO O DIA TODO

- Experimente a nova carregadeira compacta Cat e aproveite o controle automático de temperatura com níveis de ruídos líderes da categoria, excelente visibilidade e controles de joystick de baixo esforço que se movem com você em uma suspensão do assento totalmente ajustável. Um grande e espaçoso compartimento do operador, combinado com os controles suaves previsíveis e o amortecimento do cilindro hidráulico exclusivo da Caterpillar, faz deste o assento mais confortável do local de trabalho.
- Uma atualização na câmera multivisão e na detecção de objetos traseiros oferece uma visão adicional do local de trabalho, enquanto a nova direção por joystick com realimentação de força opcional faz com que você se sinta confiante em turnos longos. A função de operador ausente ajuda a isolar a máquina se você sair do compartimento; já as notificações do cinto de segurança fornecem um lembrete para afivelar o cinto.

#### EFICIENTEMENTE POTENTE

- Experimente a diferença de ter um trem de força hidrostático inteligente e economia de combustível líder do setor com uma rotação máxima mais baixa do motor, trabalhando junto com um novo modo automático de RPM do motor. Isso oferece eficiência como padrão, com um aumento na potência, quando necessário. Otimize a tração e minimize a patinação da roda com um novo sistema de Torque de Roda Automático e Bloqueio do Diferencial Automático ajustado para proporcionar o pico de desempenho ao mesmo tempo em que maximiza a vida útil do pneu e mantém os custos de operação baixos. Para as difíceis e exigentes aplicações com cana-de-açúcar, o trem de força da 938 Sugarcane Handler, construído especificamente para esta finalidade, inclui um eixo de torque elevado combinado com pneus de agricultura tendo em vista o desempenho ideal.

#### TRABALHO FACILITADO

- A 938 Sugarcane Handler foi desenvolvida para trabalhar em ambientes com altas temperaturas e com grande quantidade de detritos. Possui como padrão um pré-filtro ciclônico e um ventilador reversível acionado hidráulicamente sob demanda.
- Movimento mais com a caçamba para bagaço de ultracapacidade da Caterpillar, dedicada à armazenagem de material na usina, ou com uma caçamba patenteada da série de desempenho de carregamento rápido para a construção de terraços no campo.

#### PERSONALIZE SUA EXPERIÊNCIA

- Atenda aos requisitos da aplicação e às preferências individuais com os primeiros Modos do Operador Hystat<sup>™</sup> do setor da Caterpillar, incluindo quatro configurações exclusivas de trem de força. Selecione o conversor de torque clássico para rolagem suave, Hystat convencional para frenagem motor agressiva e um modo de pedal único totalmente novo tendo em vista um uso simplificado.
- Maior controle de desempenho da máquina com ajustes na ponta dos dedos através de joysticks programáveis, botões de toque suave e um novo botão rotativo que funciona com tela sensível ao toque.

#### ATUALIZAÇÕES E SERVIÇOS

- Desfrute de uma linha completa de atualizações e acessórios para configurar a carregadeira compacta para uma ampla gama de aplicações.
- Use peças de manutenção e serviços prontamente disponíveis, incluindo uma linha de opções de autoatendimento (SSO, self-service options) e kits instalados pelo revendedor.

# 938 Sugarcane Handler

## Construída para Fins Específicos

Uma linha completa de acessórios de ferramenta de trabalho e equipamentos opcionais oferece a versatilidade para configurar um pacote de manipulador para ser bem-sucedido nos negócios. Entre em contato com a Caterpillar para configurar o seu.



- **Caçamba para Bagaço:** projetada para transportar grandes quantidades de bagaço. Esta caçamba tem laterais curvadas tendo em vista uma retenção melhor e mais capacidade com aberturas para fluxo melhor de material a fim de facilitar o manuseio.
- **Cilindro Rápido:** o cilindro de inclinação de alta velocidade apresenta tempos de reação hidráulica rápidos de alta velocidade e é ideal para patamares.
- **Pneus de Alta Flutuação:** os pneus foram projetados para flutuação superior, melhor estabilidade lateral, um percurso mais suave, mais tração e economia de combustível.



- **Proteja o Investimento:** escolha uma linha completa de proteções opcionais para proteger a máquina do ambiente adverso do manuseio da cana-de-açúcar.
- **Maximize a Vida Útil do Pneu:** ajuste o torque da roda para corresponder às condições do solo e maximizar o desempenho, prolongando a vida útil do pneu. O torque de roda automático padrão e o bloqueio do diferencial automático são ideais para aplicações de manuseio da cana-de-açúcar.

## Especificações

### Motor

Modelo do Motor	Cat® C7.1*	
Modo de Desempenho	Automático	
Potência Bruta Nominal		
Velocidade Nominal do Motor	1.800 rpm	
ISO 14396	140 kW	188 hp
ISO 14396 (DIN)	190 mhp (PS)	
Potência Líquida Nominal		
SAE J1349 na Velocidade Mínima do Ventilador	136 kW	182 hp
ISO 9249 na Velocidade Mínima do Ventilador	136 kW	182 hp
ISO 9249 (DIN) na Velocidade Mínima do Ventilador	188 mhp (PS)	

\*Atende aos padrões de emissões MAR-1 do Brasil, equivalentes ao Tier 3 da EPA dos EUA e Estágio IIIA da UE.

- A potência anunciada é testada conforme o padrão especificado em vigor no momento da fabricação.

### Motor (continuação)

Torque Bruto Máximo		
Velocidade do Motor	1.400 rpm	
ISO 14396	912 N-m	672 lb-pés
Torque Líquido Máximo		
SAE J1349	876 N-m	646 lb-pés
ISO 9249	886 N-m	653 lb-pés
Deslocamento	427 pol <sup>3</sup>	7,01 l
Diâmetro Interno	4 pol	105 mm
Curso	5 pol	135 mm

- As classificações de potência líquida são testadas nas condições de referência para o padrão especificado e indicam a potência disponível no volante do motor quando o motor está equipado com alternador, filtro de ar, componentes de emissão e ventilador em velocidade especificada.

## Especificações (continuação)

### Caçambas

Capacidade da Caçamba	2,5-5,5 m <sup>3</sup>	3,3-6,5 yd <sup>3</sup>
-----------------------	------------------------	-------------------------

### Direção

Cilindro de Direção		
Diâmetro Interno	80 mm	3,1 pol
Diâmetro da Haste	50 mm	2 pol
Curso	399 mm	15,7 pol
Fluxo Máximo – Bomba de Direção	130 l/min	34 gal/min
Pressão Máxima de Trabalho – Bomba de Direção	24.130 kPa	3.500 lb/pol <sup>2</sup>
Tempos de Ciclo de Direção (Totalmente à Esquerda para Totalmente à Direita)		
RPM Mínima: Vazão Limitada da Bomba	3,1 segundos	
RPM Máxima: Velocidade do Volante de Direção de 90 rpm	2,3 segundos	

### Sistema Hidráulico da Pá-carregadeira

Fluxo Máximo – Bomba do Implemento	190 l/min	50 gal/min
Fluxo Máximo da 3ª Função*	190 l/min	50 gal/min
Fluxo Máximo da 4ª Função*	160 l/min	42 gal/min
Pressão Máxima de Trabalho – Bomba do Implemento	28.000 kPa	4.061 lb/pol <sup>2</sup>
Pressão de Alívio – Cilindro de Inclinação Máxima da 3ª e 4ª Funções	30.000 kPa	4.351 lb/pol <sup>2</sup>
Pressão de Trabalho	28.000 kPa	4.061 lb/pol <sup>2</sup>
Pressão de Alívio da 3ª e 4ª Funções	30.000 kPa	4.351 lb/pol <sup>2</sup>
Cilindro de Levantamento – Articulação de Levantamento Padrão:		
Diâmetro Interno	120 mm	4,7 pol
Diâmetro da Haste	65 mm	2,6 pol
Curso	789 mm	31,1 pol
Cilindro de Inclinação – Articulação de Levantamento Padrão:		
Diâmetro Interno	150 mm	5,9 pol
Diâmetro da Haste	90 mm	3,5 pol
Curso	555 mm	21,9 pol

Tempos de Ciclo Hidráulico:

Modo de Potência a 1.800 rpm/Modo Padrão a 1.600 rpm	
Levantamento (do Nível do Solo ao Levantamento Máximo)	5,5/6,2 segundos
Despejo (na Altura Máxima de Levantamento)	1,5/1,7 segundo
Flutuação para Baixo (do Levantamento Máximo ao Nível do Solo)	2,7/2,7 segundos
Tempo Total de Ciclo	9,7/10,6 segundos

\*O fluxo da 3ª e 4ª funções é totalmente ajustável de 20% a 100% do fluxo máximo por meio do visor secundário, quando equipado.

### Capacidades de Reabastecimento em Serviço

Tanque de Combustível	195 l	51,5 gal
Sistema de Arrefecimento	32 l	8,5 gal
Cárter do Motor	19,5 l	5,2 gal
Transmissão (caixa de engrenagens)	11 l	2,9 gal
Eixos:		
Dianteiro	35 l	9,2 gal
Traseiro	35 l	9,2 gal
Sistema Hidráulico (incluindo tanque)	170 l	45 gal
Reservatório Hidráulico	90 l	23,8 gal

### Transmissão

Avanço e Ré		
Faixa 1*	1-13 km/h	0,6-8 mph
Faixa 2	13 km/h	8 mph
Faixa 3	27 km/h	17 mph
Faixa 4	40 km/h	25 mph

\*O controle do mecanismo de deslizamento permite capacidade de ajuste de faixa de velocidade máxima de 1 km/h (0,6 mph) a 13 km/h (8 mph) na Faixa 1 por meio do visor secundário, quando equipado. O padrão de fábrica é 7 km/h (4,4 mph).

### Pneus

Tamanho Padrão:  
750/65R26, Radial, Agrícola

- Outras opções de pneus estão disponíveis. Entre em contato com o revendedor Cat para obter detalhes.
- Em determinadas aplicações, a capacidade de produção da pá-carregadeira pode exceder a capacidade de toneladas métricas-km/h (ton-mph) dos pneus.
- A Caterpillar recomenda consultar um fornecedor de pneus para avaliar todas as condições antes de escolher o modelo do pneu.

### Cabine

Estrutura Protetora Contra Acidentes de Capotagem (ROPS, Rollover Protective Structure): ISO 3471:2008  
Estrutura Protetora Contra Queda de Objetos (FOPS, Falling Object Protective Structure) ISO 3449:2005 LEVEL II

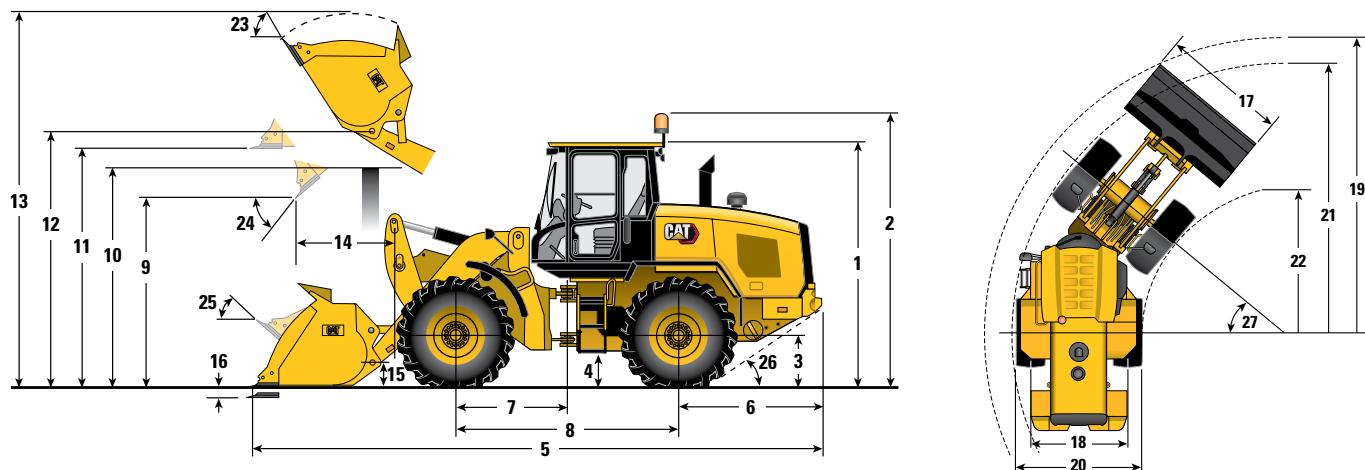
### Eixos

Dianteiros	Fixo Diferencial de travamento (padrão)
Traseiros	±7 graus de oscilação Diferencial aberto (padrão) Diferencial de patinagem controlada (opcional)

# 938 Sugarcane Handler

## Dimensões e Especificações de Operação

(Todas as dimensões são aproximadas. As dimensões variam de acordo com a caçamba e os pneus escolhidos.)



Caçamba (Pinada)	6 m <sup>3</sup> (7,8 yd <sup>3</sup> ) Caçamba para Bagaço		2,7 m <sup>3</sup> (3,5 yd <sup>3</sup> ) Propósito Geral	
** 1 Altura: Solo até a Cabine	3.405 mm	11 pés 2 pol	3.405 mm	11 pés 2 pol
** 2 Altura: Solo até o Farol	3.772 mm	12 pés 5 pol	3.772 mm	12 pés 5 pol
** 3 Altura: do Solo até o Centro do Eixo	750 mm	2 pés 6 pol	750 mm	2 pés 6 pol
** 4 Altura: Vão Livre Sobre o Solo	451 mm	1 pé 6 pol	451 mm	1 pé 6 pol
* 5 Comprimento: Total	7.393 mm	24 pés 3 pol	7.611 mm	25 pés
6 Comprimento: Eixo Traseiro até o Para-choque	1.968 mm	6 pés 5 pol	1.968 mm	6 pés 5 pol
7 Comprimento: Engate até o Eixo Frontal	1.525 mm	5 pés	1.525 mm	5 pés
8 Comprimento: Distância entre Eixos	3.050 mm	10 pés	3.050 mm	10 pés
* 9 Folga: Caçamba a 45°	2.523 mm	8 pés 3 pol	2.887 mm	9 pés 6 pol
** 10 Folga: Carga Sobre Altura	3.419 mm	11 pés 3 pol	3.419 mm	11 pés 3 pol
** 11 Folga: Caçamba Nivelada	3.707 mm	12 pés 2 pol	3.707 mm	12 pés 2 pol
** 12 Altura: Pino da Caçamba	4.034 mm	13 pés 3 pol	4.034 mm	13 pés 3 pol
** 13 Altura: Total	5.730 mm	18 pés 10 pol	5.366 mm	17 pés 7 pol
* 14 Alcance: Caçamba a 45°	862 mm	2 pés 10 pol	1.079 mm	3 pés 6 pol
15 Altura de Transporte: Pino da Caçamba	400 mm	1 pé 4 pol	400 mm	1 pé 4 pol
** 16 Profundidade de Escavação	35 mm	1,4 pol	35 mm	1,4 pol
17 Largura: Caçamba	3.081 mm	10 pés 1 pol	2.750 mm	9 pés
18 Largura: Centro dos Pneus	2.013 mm	6 pés 7 pol	2.013 mm	6 pés 7 pol
19 Raio de Giro: Sobre a Caçamba	6.199 mm	20 pés 4 pol	6.112 mm	20 pés 1 pol
20 Largura: Sobre os Pneus	2.883 mm	9 pés 6 pol	2.883 mm	9 pés 6 pol
21 Raio de Giro: Lado Externo dos Pneus	5.621 mm	18 pés 5 pol	5.621 mm	18 pés 5 pol
22 Raio de Giro: Lado Interno dos Pneus	2.748 mm	9 pés	2.748 mm	9 pés
23 Ângulo de Movimentação com Levantamento Total	55°		54°	
24 Ângulo de Despejo com Levantamento Total	45°		49°	
25 Ângulo de Movimentação no Transporte	42°		42°	
26 Ângulo de Partida	33°		33°	
27 Ângulo de Articulação	40°		40°	
* Carga de Tombamento – Reta (ISO 14397-1:2007)	10.517 kg	23.187 lb	11.300 kg	24.912 lb
* Carga de Tombamento – Giro Total (ISO 14397-1:2007)	8.967 kg	19.770 lb	9.710 kg	21.406 lb
* Desagregação	6.699 kg	14.768 lb	9.628 kg	21.226 lb
* Peso Operacional	15.765 kg	34.757 lb	15.214 kg	33.542 lb

\*Varia de acordo com a caçamba.

\*\*Varia de acordo com o pneu.

As dimensões listadas são para uma máquina de levantamento padrão configurada com contrapeso padrão, proteção do trem de força, operador de 80 kg (176 lb), pneus de agricultura 750/65R26 e caçamba pinada especificada.

As informações a seguir se aplicam à máquina no momento da manufatura final conforme configurada para venda nas regiões cobertas neste documento. O conteúdo desta declaração é válido a partir da data de emissão; no entanto, o conteúdo relacionado aos recursos e às especificações da máquina está sujeito à alteração sem aviso. Para obter mais informações, consulte o Manual de Operação e Manutenção da máquina.

Para obter mais informações sobre sustentabilidade em ação e sobre o nosso progresso, visite <https://www.caterpillar.com/en/company/sustainability>.

## Motor

- O motor Cat® C7.1 atende aos padrões de emissões MAR-1 do Brasil, equivalentes ao Tier 3 da EPA dos EUA e Estágio IIIA da UE.
- Os motores Cat são compatíveis com combustível diesel misturado com os seguintes combustíveis\*\* de intensidade com mais baixo teor de carbono até:
  - ✓ 100% de biodiesel FAME (éster metílico de ácido graxo)\*
  - ✓ 100% de diesel renovável, HVO (óleo vegetal hidrogenado) e combustíveis GTL (gás para líquido)

Consulte as diretrizes para saber a aplicação bem-sucedida. Consulte um revendedor Cat ou a publicação "Recomendações de Fluidos de Máquina Caterpillar" (SEBU6250) para obter detalhes.

\*Para uso de misturas maiores que 20% de biodiesel, consulte o revendedor Cat.

\*\*As emissões de gases do efeito estufa do escapamento provenientes de combustíveis com teor de carbono mais baixo são basicamente iguais às dos combustíveis tradicionais.

## Sistema de Ar-condicionado

- O sistema de ar-condicionado desta máquina contém o refrigerante com gás de efeito estufa fluorado R134a (Potencial de Aquecimento Global = 1.430). O sistema contém 1,9 kg (4,2 lb) de refrigerante, que tem um equivalente de CO<sub>2</sub> de 2,717 toneladas métricas (2,99 toneladas).

## Pintura

- Com base no melhor conhecimento disponível, a concentração máxima permitida, mensurada em partes por milhão (PPM, Parts Per Million) dos seguintes metais pesados na pintura são:
  - Bário < 0,01%
  - Cádmio < 0,01%
  - Cromo < 0,01%
  - Chumbo < 0,01%

## Desempenho do Ruído

Com velocidade do ventilador de arrefecimento a 70% do valor máximo:

Nível de Pressão Sonora para o Operador (ISO 6396:2008) – 68 dB(A)\*

Nível de Potência Sonora Externa (ISO 6395:2008) – 101 dB(A)\*\*

\*As medidas foram conduzidas com as portas e os vidros da cabine fechados instalados e mantidos de modo apropriado.

## Óleos e Fluidos

- A fábrica da Caterpillar abastece com líquidos arrefecedores de etilenoglicol. O Anticongelante/Líquido Arrefecedor para Motor Diesel (DEAC, Diesel Engine Antifreeze/Coolant) Cat e o Líquido Arrefecedor de Vida Útil Prolongada (ELC, Extended Life Coolant) Cat podem ser reciclados. Consulte o revendedor Cat para obter mais informações.
- Cat Bio HYDO™ Advanced é um fluido hidráulico biodegradável aprovado pelo Rótulo Ecológico da União Europeia.
- É provável que estejam presentes fluidos adicionais. Consulte o Manual de Operação e Manutenção ou a Guia de Aplicação e Instalação para recomendações completas do fluido e intervalos de manutenção.

## Recursos e Tecnologia

- Os seguintes recursos e tecnologias podem contribuir para a economia de combustível e/ou redução de carbono. Os recursos podem variar. Consulte o revendedor Cat para obter detalhes.
  - Cat Production Measurement
  - Controle Automático de Torque da Roda
  - Rotação Automática do Motor
  - Transmissão Hidrostática Inteligente
  - Caçambas da Série Performance
  - Desligamento do Motor em Marcha Lenta
  - Bomba de Deslocamento Variável

## Reciclagem

- Os materiais incluídos nas máquinas são categorizados conforme mostrado abaixo com peso percentual aproximado. Devido às variações de configurações de produtos, os valores na tabela a seguir podem variar.

Tipo de Material	Peso Percentual
Aço	64,4%
Ferro	15,1%
Borracha	7,3%
Metal Não Ferroso	4%
Fluido	2,5%
Não categorizado	2%
Plástico	1,5%
Metal Misto	1%
Metal Misto e Não Metal	1%
Não Metálico Misto	0,8%
Outros	0,5%
Total	100%

- Uma máquina com taxa de reciclabilidade mais alta vai garantir um uso mais eficiente de recursos naturais valiosos e aumentar o valor de vida útil do produto. De acordo com a norma ISO 16714:2008 (Maquinário de terraplanagem – Reciclabilidade e capacidade de recuperação – Terminologia e método de cálculo), a taxa de reciclabilidade é definida como percentual de massa (fração de massa em %) da nova máquina com potencial para reciclagem, reutilização ou ambos.

Todas as peças na lista de materiais primeiro são avaliadas por tipo de componente com base em uma lista de componentes definidos pela norma ISO 16714:2008 e pelos padrões da CEMA (Construction Equipment Manufacturers Association, Associação dos Fabricantes de Equipamentos de Construção) do Japão. As peças restantes são avaliadas em mais detalhes quanto à reciclabilidade com base no tipo de material.

Devido às variações de configurações de produtos, o valor a seguir pode variar.

Capacidade de Reciclagem – 94%

## EQUIPAMENTO PADRÃO

### COMPARTIMENTO DO OPERADOR

- Cinto de segurança retrátil de 75 mm (3 pol)
- Controle automático de temperatura
- Cabine, ROPS/FOPS fechada, pressurizada e com isolamento acústico
- Botão de Partida
- Tela Sensível ao Toque de 8 pol
- Joystick Programável
- Porta-copos
- Retrovisores internos (2)
- Espelhos externos com parabólica inferior
- Liberação da porta da cabine no nível do solo
- Bloqueio do controle hidráulico
- Iluminação interna da cabine, porta
- Porta-lanche
- Alto-falantes com instalação para rádio
- Controles eletrônicos do implemento montados no assento, ajustáveis
- Vidro deslizante na janela lateral
- Luzes de controle multifuncional montado na coluna, limpadores, sinal de seta
- Assento com suspensão, tecido
- Volante inclinável e telescópico.
- Vidro frontal fumê
- Limpador/lavador de braço úmido, 2 velocidades e intermitente, frontal
- Limpador/lavador de braço úmido, traseiro
- Provisão para Montagem
- Horômetro, odômetro e tacômetro digitais
- Velocímetro de deslocamento digital e indicador de direção
- Medidor de temperatura do líquido arrefecedor do motor
- Níveis de fluido de escape de diesel e combustível
- Medidor de temperatura do fluido hidráulico

### TREM DE FORÇA

- Motor Cat C7.1
- Recurso de desligamento da marcha lenta automática
- Rotação Automática do Motor
- Atende aos padrões de emissões MAR-1 do Brasil, equivalentes ao Tier 3 da EPA dos EUA e Estágio IIIA da UE.
- Com turbocompressor e pós-arrefecedor
- Respiro do cárter filtrado
- Redução catalítica seletiva
- Trava Automática do Diferencial
- Modos de Potência (padrão e desempenho)
- Filtro de ar do tipo seco
- Proteção do líquido arrefecedor a -34 °C ( -29 °F)
- Bomba de escorva do combustível, automática
- Separador de água e combustível
- Trava do diferencial no eixo dianteiro
- Protetores do selo do eixo
- Freios embutidos a disco, totalmente hidráulicos
- Freio de estacionamento, elétrico
- Lubrificado para vida útil dos eixos de comando
- Transmissão hidrostática com controle eletrônico
- Modos de operação (CT, Hystat Pedal Único e Gelo)
- Agressividade de mudança de direção (rápida, média, lenta)
- Controle automático de Torque de Roda, ajuste do torque da roda
- Controle do mecanismo transportador, ajuste a velocidade de avanço
- Seis aletas amplas do pacote de arrefecimento único e plano por densidade de polegada
- Ventilador de arrefecimento acionado hidraulicamente
- Aberturas de Coleta Programada de Amostra de Óleo (S-O-S<sup>SM</sup>), motor, líquido arrefecedor, transmissão
- Pneus de agricultura 750/65R26 de alta flutuação

### HIDRÁULICA

- Desengates automáticos de levantamento e da caçamba, ajustáveis na cabine
- Modos do garfo e da caçamba ajustáveis na cabine
- Amortecimento do cilindro em batentes da extremidade de desengate automático e mecânicos
- Controle de modo preciso (rápido, médio, lento)
- Configuração de resposta hidráulica (rápida, média, lenta)
- Conectores de diagnóstico hidráulico e abertura S•O•S
- Visor de nível hidráulico, visível
- Direção e hidráulica com detecção de carga
- Controles por joystick hidráulico instalados no assento

### SISTEMA ELÉTRICO

- Alternador, 115 A, reforçado
- Fonte de alimentação de 12 V na cabine (2)
- Baterias, 1.000 CCA (2), sistema de 24 V, interruptor de desconexão
- Alarme de marcha à ré
- Interruptor de desligamento de emergência
- Luzes de LED traseiras do freio e de conversão
- Motor de partida reforçado de redução de velocidade
- Product Link™ Elite
- Coluna de partida auxiliar remota
- Disjuntores de função crítica e principal redefiníveis
- Luzes de LED rodoviárias frontais e traseiras

### OUTROS

- Portas grandes de acesso ao compartimento com força de abertura/fechamento ajustável
- Pacote de detritos (médio)
- Ventilador reversível, acionado hidraulicamente sob demanda
- Pré-filtro de ar de motor ciclônico
- Articulação da pá-carregadeira com levantamento paralelo
- Engate de recuperação com pino
- Compartimentos traváveis

## EQUIPAMENTO OPCIONAL

### COMPARTIMENTO DO OPERADOR

- Direção por joystick – com capacidade de 25 mph (40 kph)
- Pacotes de rádio
- Assento Deluxe - assento com suspensão a ar de tecido totalmente ajustável com encosto médio
- Assento Premium – suspensão a ar do couro e do tecido com apoio alto para as costas e suporte lombar a ar. O banco é aquecido e ventilado na parte inferior do assento e do encosto.
- Detecção de Objetos Traseiros
- Câmera Multivisão
- Câmera de Visão Frontal montada no teto
- Espelhos externos aquecidos (2)
- Espelhos externos aquecidos e eletricamente ajustáveis (2)
- Quebra sol, frontal e traseiro
- Sistema de Operador Ausente
- Pré-purificador elétrico do ar da cabine
- Proteção da cabine

### TREM DE FORÇA

- Diferencial, deslize limitado, traseiro
- Proteção do Trem de Força
- Linha de Opções de Pneus
- Para-lamas (extensão de cobertura e cobertura total)

### HIDRÁULICA

- Fluxo auxiliar, terceira e quarta funções
- Sistema de Absorção de Impactos, ajustável por meio do visor
- Lubrificação automática integrada no monitor
- Pacotes de detritos (baixo, médio, alto)

### SISTEMA ELÉTRICO

- Pacote de partida a frio
- Auxílio de partida a éter, aquecedor do bloco e baterias adicionais, 1.000 CCA (4 no total)
- Luzes halógenas auxiliares ou LED com luzes do compartimento do motor
- Farol giratório, estroboscópica
- Proteção da Luz

### OUTROS EQUIPAMENTOS OPCIONAIS

- Contrapeso Reforçado
- Impressora Cat Payload
- Proteção dos Cilindros
- Linha de Acessórios da Ferramenta de Trabalho
- Cat Detect com Detecção de Objetos

*OBSERVAÇÃO: Nem todos os recursos estão disponíveis em todas as regiões.*

# 938 Sugarcane Handler

---



Para obter informações completas sobre produtos Cat, serviços de revendedores e soluções industriais, visite nosso site [www.cat.com](http://www.cat.com)

© 2024 Caterpillar  
Todos os direitos reservados

Os materiais e as especificações estão sujeitos a mudanças sem aviso prévio. As máquinas ilustradas nas fotos podem ter equipamentos adicionais. Consulte o revendedor Cat para ver as opções disponíveis.

CAT, CATERPILLAR, LET'S DO THE WORK, seus respectivos logotipos, "Caterpillar Corporate Yellow" e as identidades visuais "Power Edge" e Cat "Modern Hex", assim como a identidade corporativa e de produtos aqui usada, são marcas registradas da Caterpillar e não podem ser usadas sem permissão.

APHQ8464 (03-2024)  
Número da Versão: 14A  
(S Am)

