

# MH3022

## TEKERLEKLI MALZEME TAŞIYICISI



Motor Modeli  
Maksimum Çalışma Ağırlığı  
Maksimum Uzanma

Cat® C4.4  
24.500 kg (54.000 lb)  
9.280 mm (30,4 ft)

**CAT**®

# MH3022

## TEKERLEKLI MALZEME TAŞIYICISI

Söz konusu malzeme elleçleme ekipmanları olunca, başarınızın üretkenliğe ve düşük işletme maliyetlerine bağlı olduğunu biliyoruz. Cat® MH3022; kullanımı kolay teknolojiler, daha fazla konfor için yeniden tasarlanmış bir kabin ve işinize uygun daha fazla seçenek sunan, amaca yönelik üretilmiş bir malzeme taşıyıcısıdır. Bu özellikleri %10'a varan oranda daha düşük işletme maliyetleriyle birleştirdiğinizde, en zorlu iç mekan malzeme elleçleme uygulamalarınız için ihtiyacınız olan üstün performansı sağlayacak güvenli, kaliteli ve güvenilir bir ürün elde edersiniz.



### ÜSTÜN PERFORMANS

İyileştirilmiş çevrim süreleri, daha fazla işi daha kısa sürede tamamlamanıza olanak tanır. Daha geniş makine ayak izi dengeyi artırır.

### ÜST SINIR %10 DAHA DÜŞÜK İŞLETME MALİYETLERİ

Daha uzun bakım aralıkları ve daha az bağlantı ve hortumla, önceki modele kıyasla daha düşük maliyetle daha çok iş yaparsınız.

### ARTIRILMIŞ KONFOR

Kendinizin seçeceği kabin konforu seçenekleri ve 360° makine görüşüyle kolayca çalışın.



# EN YENİ ÖZELLİKLER



## • Kabin Monitörü İyileştirmeleri

1. Sürekli geliştirilen kullanıcı arayüzü, kullanımı kolay dokunmatik ekran menüsüyle sezgisel gezinmeye olanak tanıyarak performans kesintisini en aza indirir.
2. Izgara liste görünümü, kısaltılmış uygulama adları ve kategorize menü seçenekleriyle uygulamaları hızlı bir şekilde tanımlayın.
3. Yeni bildirim merkezi, önemli bilgilerin operatör tarafından görülebilmesini sağlar ve mesajları kamera görüntüsünü daraltmadan görüntüler.
4. Renk kodlu bildirimler, önemli mesajları diğerlerinden ayırır.
5. Eksiksiz "nasıl yapılır" videoları ile makine teknolojisi ve özellikleri hakkında bilgi edinmek için monitör içi QR kodunu kullanın.

- Opsiyonel kontrol aydınlatmasıyla görüş imkanını artırarak servisi daha kolay ve daha güvenli hale getirin.
- Standart entegre araç sağlığı yönetim sistemi, servis kılavuzluğu sağlayarak ve çalışma süresini artırmak için gereken parçaları bildirerek operatörü uyarır.

**Tüm özellikler her bölgede bulunmayabilir. Belirli bir ürünün bölgenizde bulunup bulunmadığını lütfen yerel Cat temsilcinize sorun. Üretim Numarası: 07D**



# YÜKSEK PERFORMANS



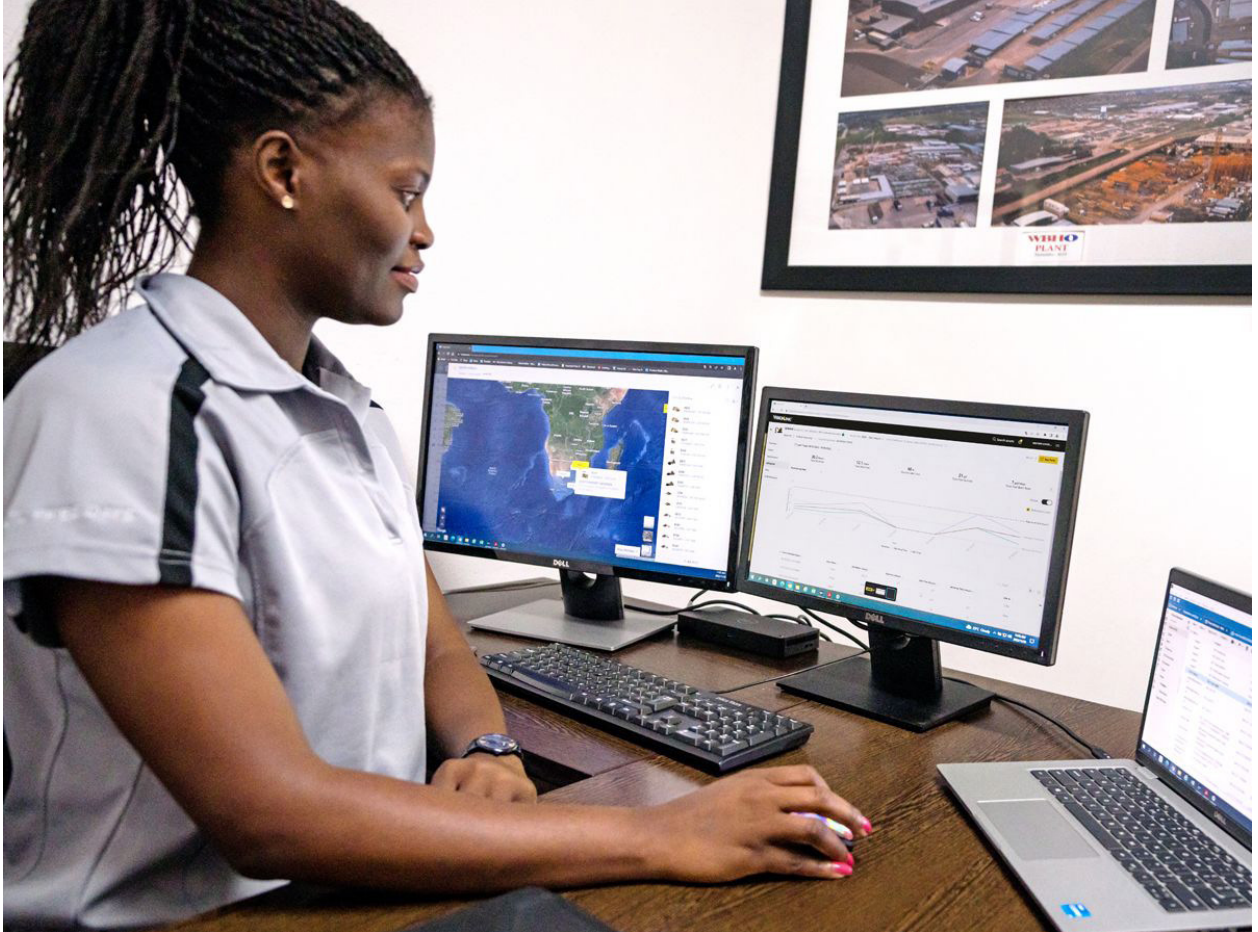
- Üretkenliğe herhangi bir etkisi olmadan, eski modelden %10 daha az yakıt kullanın.
- C4.4, B20'ye kadar biyodizel yakıtlarla çalışabilir ve düzenli çalışma kesintisi veya gerektirmeyen bir atık arıtma sistemi ile U.S. EPA Tier 4 Final ve EU Stage V Final emisyon standartlarını karşılar.
- Power, Smart ve Eco olmak üzere üç güç modu ile makineyi işinize uyarlayın. Akıllı mod, motor ve hidrolik gücünü çalışma koşullarına göre otomatik olarak ayarlayarak ihtiyaç olduğunda maksimum güç ve ihtiyaç olmadığında daha az güç sunarak yakıttan tasarruf sağlar.
- Gelişmiş elektrohidrolik sistem, güç ve verimliliğin optimum dengesini sunarken ihtiyaç duyduğunuz kontrole sahip olmanızı sağlar.
- SmartBoom™ teknolojisi, hiçbir pompa akışı kullanmadan bomun yukarı ve aşağı yönde serbestçe hareket etmesine ve böylece operatörün stik ve kovaya odaklanmasına olanak tanır.
- Valf önceliği, hidrolik basıncı ve akışı istediğiniz konuma yönlendirir.
- Değişken göstergeli alt takım, kolay nakliye için içeri çekilmesinin yanı sıra daha fazla stabilite ve kaldırma kapasitesi için de genişler.
- Operatör Kimliğinizi kullanarak tercih ettiğiniz güç modunu ve kumanda kolu ayarlarını programlayıp hafızaya alın. Makine, seçimlerinizi otomatik olarak hatırlayacaktır.



# EKIPMANINIZI YÖNETIRKEN TAHMINLERE DAYANMAYIN

- Cat Payload, çalışma verimliliğinizi artırmak için yük hedeflerine tam olarak ulaşmanıza yardımcı olur. Kova ve çıkıntı kombinasyonu veya polip kısaç ve kapak ataşmanlarıyla malzemeyi yüklenin ve dönüş yapmadan gerçek zamanlı bir ağırlık tahmini alın.
- Payload işlevini VisionLink® ile birlikte kullanarak üretim hedeflerinizi uzaktan yönetin.
- VisionLink®, filo boyutuna veya ekipman üreticisine bakılmaksızın tüm makineler için eyleme geçirilebilir veri öngörülerini sağlar. \* Çalışma süresini en üst düzeye çıkarmak ve makineleri optimize etmek için masaüstü bilgisayarınızdan veya mobil cihazınızdan ekipman verilerini inceleyin. Panolar; saat, kilometre, konum, rölanti süresi ve yakıt kullanımı gibi bilgileri sağlar. Maliyetleri düşüren, bakımı kolaylaştıran ve iş sahanızdaki emniyeti ve güvenliğini artıran, bilgiye dayalı kararlar alın.
- Remote Troubleshoot, Cat temsilcinizin, sorunların hızlı bir şekilde ve daha az iş kesintisiyle çözülmesini sağlamak için bağlı makinelerden uzaktan arıza teşhis testleri yapmasına olanak tanıyan bir mobil uygulamadır.
- Remote Flash, yerleşik yazılımı bir teknisyen olmadan güncellenmeye olanak tanıyan, uygun olduğunda yazılım güncellemelerini başlatmanızı sağlayan ve toplam çalışma verimliliğinizi artıran bir mobil uygulamadır.

**\*Veri alanı kullanılabilirliği, ekipman üreticisine göre değişebilir.**



# RAHATÇA ÇALIŞIN



- Deluxe ve Premium kabin seçenekleri arasından seçim yapın.
- Lüks koltuk ısıtmalı ve ayarlanabilir havalı olarak gelirken Premium koltuk ısıtmalı ve havalandırılabilir nitelikte olup otomatik olarak ayarlanabilir.
- Kabin tüm operatörler için ayarlanabilen geniş bir koltuk sunar.
- Kolay ulaşılabileceğiniz kumandalar ile makine konforunu kontrol edin.
- Standart otomatik iklim kontrolü tüm vardiya boyunca doğru sıcaklıkta çalışmanızı sağlar.
- Koltuğun altında ve arkasında, baş üstünde ve konsollarda yer alan geniş kabin içi depolama alanlarıyla eşyalarınızı zahmetsizce saklayın. Kabinde ayrıca bardak tutucu, belge tutucu, şişe tutucu ve palto askısı bulunur.
- Standart radyonun USB portları ve Bluetooth® teknolojisi aracılığıyla kişisel cihazlarınıza bağlanın.
- Cat, tüm beceri seviyelerindeki operatörler için kullanıcı arayüzü işlevselliğini geliştirmeye devam ediyor. Dokunmatik ekran, iş sahası panosunu sezgisel bir formatta sunan, kullanımı kolay bir çalışma aracıdır.
- Üretkenlik uygulamaları, hareket hâlindeyken okunabilmesi için ızgara görünümünde görüntülenir ve dokunmatik ekran navigasyonu, iş performansının herhangi bir gecikme olmadan devam etmesini sağlamak için programlanmıştır.





# GÜVENİLİR, DAYANIKLI VE ÇOK YÖNLÜ

- Aşınmaya karşı yıllarca dayanacağı konusunda makinenize güvenin. Bomlar, stikler ve diğer yüksek gerilimli bölgeler, kalite ve güvenilirliğin sağlanması için kalın, çok plakalı yapılar, kalıplar ve dövme malzemelerle güçlendirilmiştir.
- Deniz seviyesinden 3.000 m (9.840 ft) yüksekliğe kadar motor gücünde düşme olmadan çalışın.
- Sıcaklığın sizi çalışmaktan alıkoymasına izin vermeyin. Malzeme taşıyıcısının standart yüksek ortam sıcaklığında çalışma kapasitesi 52 °C (125 °F) ve soğukta çalıştırma kapasitesi -18 °C'dir (0 °F).
- Otomatik ısıtma, hidrolik yağının düşük sıcaklıklarda daha hızlı ısınmasını sağlar ve komponentlerin ömrünün uzatılmasına yardımcı olur.
- Makinenizi uygulamanızla uyumlu hale getirin. Birden fazla yapılandırma ile makinenizi ihtiyaçlarınıza göre özelleştirebilirsiniz.
- MH3022 ürününüzü, mıknatıs çalışması için opsiyonel 15 kW (20,4 hp) jeneratör ile donatın. Alternatör kumandaları, kabin monitörüne tamamen entegredir.
- Çok çeşitli uygulamalara yönelik ataşmanlar ile çalışma kabiliyetinizi artırın.



# BAKIM



- Makinenizin filtre ömrünü ve bakım aralıklarını kabin içi monitörden izleyin.
- Orijinal Cat yağ ve filtreleri kullanmak ve tipik Programlı Yağ Numunesi Alma (S-O-S<sup>SM</sup>) için numune alma portları izlemenizi yapmak, mevcut servis aralığını ikiye katlayarak 1.000 saate çıkarır ve daha fazla iş yapmanız için size daha uzun çalışma süresi sağlar. Ön filtrelili yeni hava emişi filtresi, önceki filtreye göre %100 artışla 1.000 saate kadar kullanım ömrü sunar.
- Yeni hidrolik yağı filtresi, gelişmiş filtreleme performansı sunarken tahliyesiz valfler filtre değişimi sırasında yağın temiz kalmasını sağlar. Filtre ayrıca önceki filtre tasarımlarına göre %50 artış sağlayan 3.000 saatlik değiştirme aralığıyla daha uzun kullanım ömrü sunar.
- Yüksek verimli soğutma fanları, yalnızca ihtiyaç olduğunda çalışır; işinizi kesintiye uğratmadan petekleri kire karşı korumak için ters dönecekleri aralıklar programlayabilirsiniz.
- S-O-S portlarının zemin seviyesinde bulunması bakımı basitleştirir ve analiz amacıyla sıvı numunelerinin kolayca alınabilmesine imkan tanır.
- Proaktif servis hatırlatıcılarıyla üretkenliği artırın. Entegre araç sağlığı yönetim sistemi, operatörü uyararak servis için adım adım kılavuzluk sağlar ve gereken parçaları gösterir. Böylece, iş kesintisinin gereksiz yere uzaması önlenmiş olur.



- Kabinden Kaçınma, ataşmanız ile kabin arasındaki teması önlemenize yardımcı olur.
- Standart 2D E-Fence, makinenizin operatör tarafından tanımlanmış parametreler dışında hareket etmesini önler.
- Zemin seviyesindeki kapatma şalteri, etkinleştirildiğinde motora giden tüm yakıtı durdurur ve makineyi kapatır.
- Operatör Kimliği ile makinenizi güvende tutun. Düğmeye basarak başlatma işlevini etkinleştirmek için monitörde PIN kodunuzu girin.
- Daha küçük kabin direkleri, daha büyük pencereler ve düz motor kaputu tasarımı sayesinde her yönde mükemmel görüş alanı rahatlığının keyfini çıkarın. Geri görüş ve yan görüş kameraları standarttır.
- Standart 1.800 lm LED dış ışıklar, daha güvenli bir çalışma ortamı için çevrenizi aydınlatır.
- Darbeye dayanıklı kalın ön camlar, P5A standartlarını karşılar.
- Servis platformu tasarımı, üst servis platformuna kolay, güvenli ve hızlı erişim sağlar. Servis platformu basamaklarında kaymayı önlemek için kaydırmaz pürüzlü bir plaka bulunur.
- Standart hidrolik kilit kumanda kolu, indirilmiş konumda tüm hidrolik ve seyir işlevlerini devre dışı bırakır.
- Opsiyonel Operatör Korumucu Muhafazası (OPG), düşen ve uçuşan döküntülere karşı koruma sağlar.
- Zemin seviyesinde kapatma anahtarı etkinleştirildiğinde motora giden tüm yakıtı durdurur ve makineyi kapatır.
- Acil bir durumda, kabin yükselticinin arkasında veya koltuğun sağında bulunan acil durum kabin indirme valfiyle kabini güvenli bir şekilde indirin. Kabin yükselticisinin arkasında bulunan valfe kolayca erişilebilir.
- Bom ve stik indirme çek valfleri ters akışı önleyerek, hidrolik sistemin beklenmedik şekilde basınç kaybetmesi durumunda ataşman bağlantınızı güvenli şekilde yerinde tutar.
- Opsiyonel kontrol aydınlatmasıyla servisi daha erişilebilir ve daha güvenli hâle getirin. Tek bir anahtarı çevirdiğinizde lambalar motoru, pompayı, aküyü ve radyatör bölmelerini aydınlatarak görüşü artırır.



# SÜRDÜRÜLEBİLİRLİK

- Cat C4.4 motor, U.S. EPA Tier 4 Final ve EU Stage V emisyon standartlarını karşılar.
- MH3022, önceki MH3022-06 modeline kıyasla %22'ye kadar daha az CO<sub>2</sub> yayar.\*
- Cat dizel motorlarının ULSD (15 ppm veya daha az kükürt içeren ultra düşük kükürtlü dizel yakıt) veya belirli oranlarda ULSD karıştırılmış aşağıdaki düşük karbon yoğunluklu yakıtları\*\*\* kullanması gerekir: %20 biyodizel FAME (yağ asidi metil ester)\*\* veya %100 yenilenebilir dizel, HVO (hidrojene edilmiş bitki yağı) ve GTL (gazdan sıvıya) yakıtlar. Başarılı bir uygulama için yönergelere bakın. Ayrıntılar için lütfen Cat temsilcinize veya "Caterpillar Makine Sıvıları Tavsiyeleri"ne (SEBU6250) başvurun.
- Otomatik Motor Devri Kontrolü, makine çalışmadığında motorun otomatik olarak rölanti moduna geçmesini sağlayarak gereksiz yakıt tüketimini ve sera gazı emisyonlarını azaltır.
- Cat® 2D E-fence, ataşman bağlantısını önceden tanımlanmış çalışma alanının içinde tutarak trafik gibi tehlikelerden kaçınılmasını sağlar. Dolayısıyla hem personelin güvenliği sağlanmış hem de onarım, iş kesintisi ve yüksek iş sahası cezaları gibi olumsuz sonuçlar önlenmiş olur.
- Uzatılmış bakım aralıkları yalnızca iş kesintisi süresini azaltmakla kalmaz, aynı zamanda makinenin ömrü boyunca değiştirilen sıvı ve filtre miktarını da azaltır.
- VisionLink, izlenen makineler için CO<sub>2</sub> emisyonlarını görüntüler; ölçümler, seçilen bir tarih aralığında her gün Çalışma Süresinde Tüketilen Yakıt için yakıt tipine göre hesaplanır.

- Uzaktan Yazılım Yükseltme arıza ve bakım süresini azaltırken, makinenizi maksimum verimlilikle çalışır durumda tutar. Makine güncellemeleri ile ilgili uyarılar Cat temsilcinizden sanal olarak gönderilir ve güncellemeler, bir temsilci teknisyenin sahada olması gerekmeden yüklenebilir.
- Uzaktan Arıza Giderme, Cat temsilcinizin makineyi çalışırken sanal olarak test etmesine izin vererek bakım süresini azaltır ve makinenizi maksimum verimlilikle çalışır durumda tutar. Bir sorun tespit edildikten sonra, bir teknisyen sorunu ilk seferde düzeltebilir; zamandan ve paradan tasarruf edilir.

**\*Tüm karşılaştırmalar MH3022-06 modeline göredir. Üretkenlik, yakıt ve CO<sub>2</sub> emisyonları uygulamaya göre değişir. CO<sub>2</sub> emisyonları hesaplamaları, #2 ABD dizel yakıtla, 2,2 gal/sa. (ABD) kullanan bir referans çalışma çevrimine dayalıdır. U.S. EPA Emisyon Merkezi emisyon faktörleri kullanılarak IPCC2006 metodolojisi uygulanır. DEF (dizel egzoz sıvısı) ile ilgili CO<sub>2</sub> içerir. Yakıt ölçümleri 15 °C'dedir. Tahmini ortalama yakıt tüketimi iyileştirmeleri, varsa, testlere veya Product Link® verilerine dayanmaktadır. Üretkenlik iyileştirmeleri, test verilerine dayanmaktadır.**

**\*\*Atık arıtma cihazları bulunmayan motorlar, %100'e kadar biyodizel gibi daha yüksek karışımları kullanabilir (%20 biyodizelden daha yüksek karışımları kullanmak için Cat temsilcinize danışın).**

**\*\*\*Düşük karbon yoğunluğuna sahip yakıtlardan kaynaklanan egzoz borusu sera gazı emisyonları, geleneksel yakıtlardan kaynaklananlarla temelde aynıdır.**





# MAKİNE DEN FAZLASI

## BAŞARINIZA ODAKLANIR

Cat ekipmanı satın aldığınızda bir makineden çok daha fazlasına sahip olursunuz. Bir dizi esnek çözüm, teknoloji, ataşmanlar ve daha birçok olanak sunabilecek, sınıfının en iyisi temsilci ağının desteğini de almış olursunuz. Sizi başarıya götürecek başlıca etkenlerden biri destektir.

## MÜŞTERİ DEĞER ANLAŞMALARI

Cat temsilcinizin sağlayacağı Müşteri Değer Anlaşması (CVA), daha az endişe ile daha fazla iş yapmanıza yardımcı olur. CVA makine edinimi ve bakımını basitleştirir, uzman temsilci desteği güvenliği sağlar ve etkili ekipman durumu yönetimi sayesinde içiniz rahat olur.

## ORİJİNAL CAT PARÇALARI

Orijinal Cat parçaları, en üst seviye güvenilirlik ve üretkenlik sağlar. Doğrudan Cat temsilcinizden sipariş verin veya parts.cat.com adresinden çevrimiçi olarak satın alın.

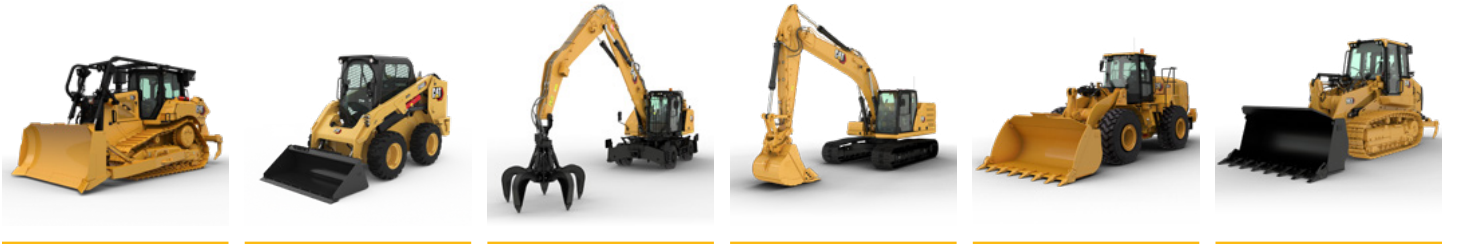


## ONARIM SEÇENEKLERİ

Çok çeşitli onarım seçenekleri ihtiyaçlarınıza, bütçenize ve zaman çizelgenize uygun olanaklar sunar. Tüm onarımlar, uzman Cat teknisyenleri tarafından gerçekleştirilir. Akıllı onarım tavsiyeleri, zamanında ve doğru bir fiyat teklifi ve makinenizi hızlı bir şekilde tekrar çalışır hale getiren bir hizmet alacaksınız.

## FİNANSMAN HİZMETLERİ

İşletmeniz için en iyi finansman ve uzatılmış koruma çözümleri için Cat Finansman'a güvenebilirsiniz. 30 yıldan uzun bir süredir mükemmel finansman hizmeti ile müşterilerimizin başarıya ulaşmasına yardımcı oluyoruz.



DOZERLER

MIKRO  
YÜKLEYİCİLER

MALZEME  
TAŞIYICILAR

EKSİKAVATÖRLER

TEKERLEKLI  
YÜKLEYİCİLER

PALETLI  
YÜKLEYİCİLER

# ÜRETKENLİĞİNİZİ VE KÂRİNİZİ ARTIRIN CAT ATAŞMANLAR İLE

Cat ataşmanları kullanarak makinenizin performansını kolayca artırın. Her Cat ataşmanı, Cat malzeme taşıyıcılarının ağırlığına ve beygir gücüne uygun şekilde tasarlandığından performansı, güvenliği ve dengeyi artırır. Komple ataşman kılavuzları, teknik özellikler belgelerinde bulunabilir.

**GSH – POLİP  
ATAŞMANLARI**



**GSV – POLİP  
ATAŞMANLARI**



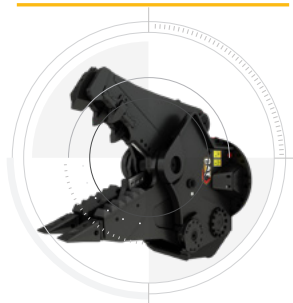
**YIKIM VE AYIRMA POLİP  
KISKAÇLARI**



**KAPAKLI POLİP  
KISKAÇLAR**



**ÇOKLU İŞLEMCİLER**





# TEKNİK ÖZELLİKLER

## Motor

Motor Modeli	Cat C4.4	
Net Güç - ISO 9249	108 kW	145 HP
Net Güç - ISO 9249 (DIN)	147 hp (metrik)	
Motor Gücü - Maksimum - ISO 14396	110 kW	148 HP
Motor Gücü - ISO 14396 (DIN)	150 hp (metrik)	
İç çap	105 mm	4,1 inç
Strok	127 mm	5 inç
Silindir Hacmi	4,4 l	268,5 in <sup>3</sup>
Biyodizel Kapasitesi	B20'ye kadar <sup>1</sup>	
Emisyonlar	U.S. EPA Tier 4 Final ve EU Stage V emisyon standartlarını karşılamaktadır.	

Bildirilen net güç; fan, hava emişi sistemi, egzoz sistemi ve alternatör ile donatılan bir motor için 2.000 dev/dak. motor devrinde volanda bulunan güçtür. Bildirilen güç, üretim zamanında yürürlükte olan, belirtilen standarda göre test edilir.

<sup>1</sup>Cat dizel motorların ULSD (15 ppm veya daha az kükürt içeren ultra düşük kükürtlü dizel yakıt) veya en fazla aşağıdaki oranlarda ULSD karıştırılmış olan düşük karbon yoğunluklu yakıtları\*\* kullanması gerekir: %20 biyodizel FAME (yağ asidi metil ester)\* veya %100 yenilenebilir dizel, HVO (hidrojene edilmiş bitki yağı) ve GTL (gazdan sıvıya) yakıtlar. Başarılı bir uygulama için yönergelere bakın. Ayrıntılar için lütfen Cat temsilcinize danışın veya "Caterpillar Makine Sıvıları Önerileri" (SEBU6250) bölümüne bakın.

\*Atık arıtma cihazları bulunmayan motorlar, %100'e kadar biyodizel gibi daha yüksek karışımları kullanabilir (%20 biyodizelden daha yüksek karışımları kullanmak için Cat temsilcinize danışın).

\*\*Düşük karbon yoğunluğuna sahip yakıtlardan kaynaklanan egzoz borusu sera gazı emisyonları, geleneksel yakıtlardan kaynaklananlarla temelde aynıdır.

## Hidrolik Sistem

Maksimum Akış - Ekipman/Seyir Devresi	306 l/dk.	81 gal/dk.
Maksimum Basınç - Ekipmanlar	37.000 kPa	5.366 psi
Maksimum Basınç - Seyir	35.000 kPa	5.076 psi
Maksimum Basınç - Dönüş	36.500 kPa	5.294 psi

## Makine Ağırlıkları

Maksimum Çalışma Ağırlığı	24.500 kg	54.000 lb
Minimum Çalışma Ağırlığı	21.200 kg	46.750 lb

## Servis Dolum Kapasiteleri

Yakıt Deposu Kapasitesi	350 l	92,5 gal
Dizel Egzoz Sıvısı Deposu	30 l	7,9 gal
Soğutma Sistemi	36 l	9,5 gal
Motor Yağı	13 l	3,4 gal
Hidrolik Deposu	155 l	40,9 gal
Hidrolik Sistem - Depo Dahil	345 l	91,1 gal
Arka Aks - Muhafaza (Diferansiyel)	14 l	3,7 gal
Ön Direksiyon Aksı - Diferansiyel	10,5 l	2,8 gal
Nihai Tahrik - Her Biri	2,5 l	0,7 gal
Powershift Şanzıman	2,5 l	0,7 gal

## Dönüş Mekanizması

Dönüş Hızı	8,2 r/dk.	
Maksimum Dönüş Torku	54 kN·m	39.553 lb/ft

## Boyutlar

Stik	Düz 4,3 m (14 ft 1 inç)	
Bom	MH Bom 5,35 (17 ft 7 inç)	
Nakliye Yüksekliği (OPG ile, stik olmadan)	11 ft	3.350 mm
Nakliye Uzunluğu	8.300 mm	27,3 ft
Nakliye Uzunluğu (itme bıçağı dahil)	8.600 mm	28,3 ft
Makine Uzunluğu	4.950 mm	16,3 ft
Makine Uzunluğu (itme bıçağı dahil)	5.390 mm	17,8 ft
Arka Kule Dönüşü Yarıçapı	2.600 mm	8,5 ft
Arka Ağırlık Mesafesi	1.300 mm	4,3 ft
Kabin Yüksekliği - İndirilmiş	3.350 mm	11 ft
OPG ile Kabin Yüksekliği İndirilmiş	3.350 mm	11 ft
Kabin Yüksekliği - Kaldırılmış	5.750 mm	18,8 ft
OPG ile Kabin Yüksekliği Kaldırılmış	5.750 mm	18,8 ft
Dingil Mesafesi	2.600 mm	8,5 ft
Nakliye Genişliği	2.540 mm	8,3 ft
Yerden Yükseklik	310 mm	1 ft
Alt Takım Uzunluğu	4.900 mm	16,1 ft
Alt Takım Uzunluğu (itme bıçağı dahil)	5.365 mm	17,6 ft
Üst Şasi Genişliği (tutacaklar dahil)	2.540 mm	8,3 ft

## Çalışma Aralıkları

Stik	Düz 4,3 m (14 ft 1 inç)	
Bom	MH Bom 5,35 (17 ft 7 inç)	
Maksimum Uzanma	9.280 mm	30,4 ft
Maksimum Yükseklik	10.760 mm	35,3 ft
Minimum Boşaltma Yüksekliği	3.310 mm	10,8 ft
Zemin Hattında Maksimum Uzanma	8.680 mm	28,5 ft
Maksimum Derinlik	1.460 mm	4,8 ft
Bom Pim Yüksekliği	7.120 mm	23,3 ft

## Şanzıman

Maksimum Tirmanabilme Kabiliyeti	65	
Maksimum Seyir Hızı (direksiyon dahil)	20 km/sa.	12,4 mil/sa.
Maksimum Seyir Hızı (kumanda kolları dahil)	15 km/sa.	9,3 mil/sa.
Çekiş Gücü	127 kN·m	28.551 lb/ft

# STANDART VE OPSİYONEL EKİPMAN

Standart ve opsiyonel ekipman değişiklik gösterebilir. Ayrıntılar için Cat temsilcinize danışın.

	Standard	Optional
<b>HİDROLİK SİSTEM</b>		
Elektrikli ana kumanda valfi	✓	
Otomatik hidrolik yağlı ısıtma	✓	
Otomatik kule dönüş freni	✓	
Özel ayrı dönüş pompası	✓	
Bom ve stik indirme çek valfleri	✓	
Orta basınçlı yardımcı devre	✓	
Eleman tipi hidrolik filtre	✓	
SmartBoom™	✓	
Akıllı Stik	✓	
Ağır kaldırma modu	✓	
<b>SERVİS VE BAKIM</b>		
Ekipman ve dönüş sistemi için otomatik yağlama sistemi	✓	
S-O-S™ portları	✓	
Entegre araç sağlığı yönetim sistemi	✓	
<b>MOTOR</b>		
C4.4 motor	✓	
Otomatik motor devri kontrollü tek dokunuşlu düşük rölanți	✓	
Otomatik motor kapatma	✓	
52 °C (125 °F) yüksek ortam kabiliyeti	✓	
-18 °C (0° F) soğuk çalıştırma özelliği	✓	
Elektrikli yakıt besleme pompası	✓	
Entegre ön filtreli çift elemanlı hava filtresi	✓	
Otomatik olarak tersine dönme işlevli talebe bağlı elektrikli soğutma fanları	✓	
<b>BOMLAR VE STİKLER</b>		
6,4 m (21 ft) Düz MH bom		✓
5,35 m (17 ft 7 inç) Düz MH bom		✓
5,26 m (17 ft 3 inç) Değişken Açılı Bom		✓
5,65 m (18 ft 6 inç) Tek parça bom		✓
4,5 m (14 ft 9 inç) Düşük Burunlu MH stik		✓
4,3 m (14 ft 1 inç) Düz MH stik		✓
4,0 m (13 ft 1 inç) Düşük Burunlu MH stik		✓
5,0 m (16 ft 5 inç) Düşük Burunlu MH stik		✓
2,9 m (9 ft 6 inç) Düz stik		✓
2,5 m (8 ft 2 inç) stik		✓
Stik Yapılandırması Yok		✓
Kaldırma halkalı B tipi kova bağlantısı		✓
<b>CAT TEKNOLOJİSİ</b>		
Cat VisionLink	✓	
Cat Payload	✓	
Remote Flash	✓	
Remote Troubleshoot	✓	

	Standard	Optional
<b>ALT TAKIM VE YAPILAR</b>		
2.550 mm (8 ft 4 inç) genişliğinde alt takım	✓	
3.700 kg (8.150 lb) arka ağırlık	✓	
Bütün çeker	✓	
Otomatik fren/aks kilidi	✓	
Sürünge hızı	✓	
Ağır hizmet tipi akslar, gelişmiş disk fren sistemi ve ayarlanabilir frenleme kuvvetine sahip seyir motoru	✓	
Uzak gresleme noktalı kilitlenebilir, salınımlı ön aks	✓	
İtme Bıçağı		✓
10,00-20 çift dolgu kauçuk lastikler		✓
10,00-20 16 PR çift lastikler		✓
<b>GÜVENLİK VE EMNİYET</b>		
Kabinden Kaçınma	✓	
Arka ve sağ görüş kamerası	✓	
Yardımcı motor kapatma anahtarı	✓	
Kilitlenebilir bağlantı kesme anahtarı	✓	
360° görüş açısı		✓
Seyir alarmı		✓
Kontrol aydınlatması		✓
<b>ELEKTRİK SİSTEMİ</b>		
Ön ve arka yol ve gösterge lambaları	✓	
Bakım gerektirmeyen aküler	✓	
LED şasi lambası, sol/sağ bom ve stik lambaları, kabin lambaları	✓	
Merkezi elektrik bağlantısı kesme anahtarı	✓	
Programlanabilir zaman gecikmeli LED çalışma lambaları	✓	
Elektrikli yakıt doldurma pompası		✓
<b>KABİN</b>		
Gelişmiş ses yalıtımlı Devrilmeye Karşı Koruyucu Yapı (TOPS) kabin (ISO 12117-2 ile uyumlu)	✓	
Sabit, tek parça, lamine ön cam (P5A cam)		✓
Sabit, tek parça, lamine ön cam (P8B cam)		✓
Operatör Koruyucu Muhafazaları (OPG)		✓
Anahtarsız basarak çalıştırılan motor kontrolü	✓	
LED tepe lambaları	✓	
Deluxe kabin: Havayla ayarlanabilir süspansiyonlu ısıtmalı koltuk	✓	
Premium kabin: Otomatik ayarlanabilir süspansiyona sahip ısıtmalı ve soğutmalı koltuk	✓	





Cat ürünleri, temsilci hizmetleri ve sektör çözümleri hakkında tüm bilgiler için [www.cat.com](http://www.cat.com) adresindeki web sitemizi ziyaret edebilirsiniz.

© 2024 Caterpillar.

VisionLink, Caterpillar Inc. şirketinin Amerika Birleşik Devletleri'ndeki ve diğer ülkelerdeki tescilli ticari markasıdır.

Malzeme ve teknik özellikler önceden bildirimde bulunulmaksızın değiştirilebilir. Fotoğraflarda gösterilen makineler ek ekipman içerebilir. Mevcut seçenekler için Cat temsilcinize danışın.

Tüm Hakları Saklıdır. CAT, CATERPILLAR, LET'S DO THE WORK, bunların ilgili logoları, S-O-S, SmartBoom, Product Link, "Caterpillar Corporate Yellow", "Power Edge" ve Cat "Modern Hex" ticari kimliğinin yanı sıra, burada kullanılan kurumsal kimlik ve ürün kimliği Caterpillar'ın ticari markalarıdır ve izinsiz kullanılamaz.  
[www.cat.com](http://www.cat.com) [www.caterpillar.com](http://www.caterpillar.com)

ATXQ3727-00  
Üretim Numarası: 07D  
(Aus-NZ, N Am,  
Europe, Turkey, Chile)

