



# Cat® 255

## KOMPAKT BANDLASTARE

### EGENSKAPER:

Cat® 255 Kompakt bandlastare har med sin vertikallift lång räckvidd och hög lyfthöjd för snabb och lätt lastning på truckar. Det vridstyva underredssystemet ger överlägsen dragkraft, bärighet, stabilitet och hastighet och fungerar perfekt för en rad olika tillämpningar och underlag. 255 har följande funktioner:

- **Den nyutformade förarplatsen** ger ett större utrymme och i kombination med ytterligare sätesdämpning kan förare i alla storlekar använda 255. **Tätad, trycksatt hytt** finns som tillval och ger föraren en ren och tyst arbetsplats med utmärkt ventilation tack vare optimalt placerade luftintag i hytten.
- **Förarstolen är utrustad med högt ryggstöd, uppvärmning och luftfjädring** och har sätesmonterade justerbara joystickreglage som gör D3-serien industriledande när det gäller förarkomfort.
- **Med drivlinan av hög prestanda** har du möjligheten att ställa in olika inställningar för drivkraft och maximal hastighet (överväxel) för optimal inställning av maskinens prestanda för den tillämpning som ska utföras.
- **Det finns tre nivåer hydraulisk prestanda** – Standardflöde, Högt flöde och Högt flöde XPS. **Standardflödet** används med redskap som kräver en grundläggande nivå av extraflöde och effekt, **Högt flöde** används i tillämpningar som kräver ytterligare flöde för högre prestanda och **Högt flöde XPS** ger maximala hydrauliska prestanda med ytterligare högre flöde och tryck, för de mest krävande redskapen och tillämpningarna.
- **Elektroniskt styrd Cat C2.8T-motor** (turboeffektylning) som uppfyller emissionsnormerna i U.S. EPA Tier 4 Final och EU steg V och samtidigt ger maximal effekt i ett brett varvtalsintervall med högt vridmoment för ännu bättre prestanda, oavsett tillämpning.
- **Det vridstyva underredssystemet och två körhastigheter är standardutrustning**, kombinerat med tillval som det hastighetsberoende lastarmsfjädringssystemet som förenklar arbete i ojämn terräng, med bättre fasthållning av lasten, högre produktivitet och bättre förarkomfort.
- **Maximal kapacitet och kontroll med avancerade joystickreglage och pekskärm.** Den **20,3 cm stora avancerade pekskärmen** ger dig de senaste funktionerna och kontrollerna, som inbyggd radio, Bluetooth®, flera kameravyer och 32 valbara språk. De **avancerade joystickreglagen** ger oöverträffad kontroll över maskinens funktioner och inställningar på displayen, utan att föraren behöver ta bort händerna från reglagen. De är bland annat joystickstyrd pekskärm, radiovolym upp/ned/ljud av, aktivering av krypkörning, krypkörning på/av, öka/sänk kryphastighet, aktivering av tillbehörsreglage med en knapp och extra knappar för styrning av komplicerade redskapsfunktioner.
- **Åtkomst från marknivå** till alla punkter för daglig service och underhållsrutiner bidrar till att minska maskinens stillaständetid och resulterar i högre produktivitet.
- **Det stora utbudet av Cat-tillbehör** gör Cats kompakta bandlastare till den mest flexibla och mångsidiga maskinen på arbetsplatsen.

## Specifikationer

### Motor

	Cat® C2.8T (turbo)	
Motormodell	55,4 kW	74,3 hp
Bruttoeffekt SAE J1995	54,8 kW	73,5 hp
Nettoeffekt SAE 1349	54,4 kW	73 hp
Nettoeffekt ISO 9249	300 Nm	221 lbf-ft
Maximalt vridmoment vid 1 600 varv/min SAE J1995	2,8 l	171 tum <sup>3</sup>
Slagvolym	90 mm	3,5 tum
Slaglängd	110 mm	4,3 tum
Cylinderdiameter		

### Vikter\*

Arbetsvikt	4 345 kg	9 578 lb
Tipplast	3 238 kg	7 140 lb
Angiven driftkapacitet (ROC) (35 %)	1 133 kg	2 499 lb
ROC (50 %)	1 619 kg	3 570 lb
Stängd hytt ökar arbetsvikten	+82 kg	+180 lb
Tipplast	+49 kg	+108 lb
ROC (35 %)	+17 kg	+38 lb

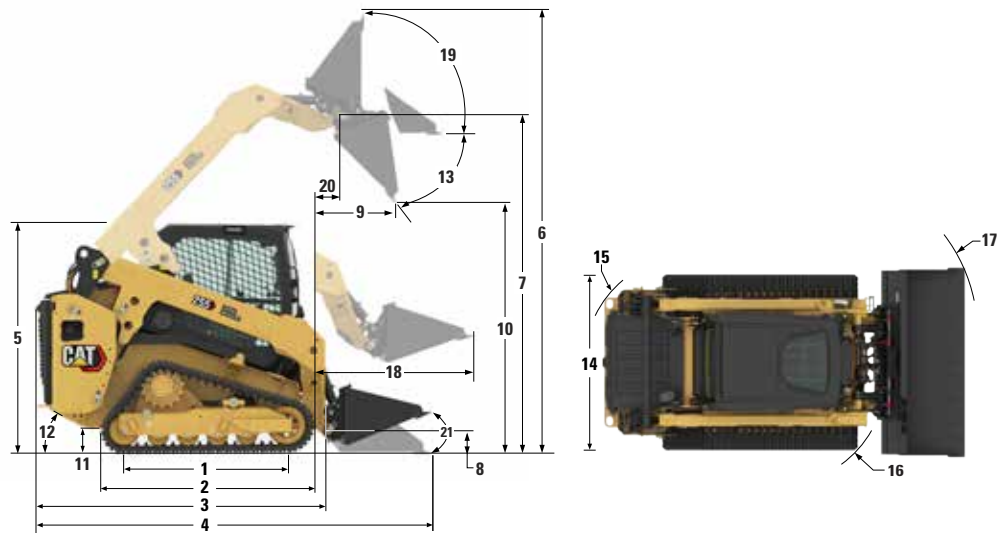
### Vikter\* (fortsättning)

Motvikt ökar arbetsvikten	+125 kg	+276 lb
Tipplast	+172 kg	+379 lb
ROC (35 %)	+60 kg	+132 lb
Breda band (400 mm) ökar arbetsvikten	+54 kg	+119 lb
Tipplast	+36 kg	+79 lb
ROC (35 %)	+13 kg	+28 lb

\*Arbetsvikt, driftspecifikationer och mått baseras på 1 730 mm lågprofilsskopa med bultmonterad skärstål, 320 mm smala band, 75 kg förare, öppet tak, säte med mekanisk upphängning, HD-batteri med fränkoppling, hydraulik med standardflöde, manuellt fäste och fulla vätskebehållare. Inga yttre motvikter och ingen dubbel arbetsredskapsplacering med självreglering/återgång.



# 255 Kompakt bandlastare



## Mått\*

<b>1</b> Bandlängd på marken	1 485 mm	58,5 tum	<b>12</b> Bakre frigångsvinkel	30,6°
<b>2</b> Total bandlängd	1 948 mm	76,7 tum	<b>13</b> Maximal tömningsvinkel	46,3°
<b>3</b> Längd utan skopa	2 800 mm	110,2 tum	<b>14</b> Fordonsbredd (band 320 mm/12,6 tum)	3 405 mm 65,9 tum
<b>4</b> Längd med skopan på marken	3 430 mm	135 tum	Fordonsbredd (band 400 mm/15,7 tum)	1 760 mm 69,3 tum
<b>5</b> Höjd till hyttens överkant	2 115 mm	83,3 tum	<b>15</b> Vändradie från mittpunkt till bakparti	1 656 mm 65,2 tum
<b>6</b> Maximal totalhöjd	3 941 mm	155,2 tum	<b>16</b> Vändradie från mittpunkt till redskapsfäste	1 377 mm 54,2 tum
<b>7</b> Skopinfästningshöjd vid max. lyft	3 150 mm	124,0 tum	<b>17</b> Vändradie från mittpunkt – skopa (tillbakatiltad)	2 105 mm 82,9 tum
<b>8</b> Skopinfästningshöjd i bärläge	195 mm	7,7 tum	<b>18</b> Maximal räckvidd med armar parallella med marken	1 162 mm 45,7 tum
<b>9</b> Räckvidd vid max. lyft och tömning	540 mm	21,3 tum	<b>19</b> Tillbakatiltning vinkel vid max. lyft	85,2°
<b>10</b> Frigång vid max. lyft och tömning	2 424 mm	95,4 tum	<b>20</b> Skopinfästningsräckvidd vid max. lyft	151 mm 5,9 tum
<b>11</b> Markfrigång	212 mm	8,3 tum	<b>21</b> Skopans bakåtvinkel (marknivå)	27°

## Drivlina

Transportfart (framåt eller bakåt)		
En hastighet	9,2 km/h	5,7 mph
Två hastigheter	14,7 km/h	9,1 mph

## Hydrauliskt system

Hydraulflöde – Standard:		
Hydraultryck, lastare	24 130 kPa	3 500 psi
Hydraulflöde, lastare	86 l/min	23 gal/min
Hydraulkraft (beräknad)	34,6 kw	46,4 hp
Hydraulflöde – Högt flöde:		
Hydraultryck, lastare	24 130 kPa	3 500 psi
Hydraulflöde, lastare	113 l/min	30 gal/min
Hydraulkraft (beräknad)	45,4 kW	60,9 hp
Hydraulflöde – Högt flöde XPS:		
Hydraultryck, lastare	28 000 kPa	4 061 psi
Hydraulflöde, lastare	113 l/min	30 gal/min
Hydraulkraft (beräknad)	52,7 kW	70,7 hp

## Driftspecifikationer\*

Nominell arbetskapacitet:			
35 % tipplast	1 133 kg	2 499 lb	
50 % tipplast	1 619 kg	3 570 lb	
Nominell arbetskapacitet med motvikt (tillval) (vid 35 %)	1 194 kg	2 631 lb	
Tipplast	3 238 kg	7 140 lb	
Brytkraft, tiltcylinder	3 060 kg	6 746 lb	
Brytkraft, lyftcylinder	2 674 kg	5 895 lb	
Markkontaktyta (band 320 mm/12,6 tum)	1,02 m <sup>2</sup>	1 582 tum <sup>2</sup>	
Markkontaktyta (band 400 mm/15,7 tum)	1,28 m <sup>2</sup>	1 977 tum <sup>2</sup>	
Marktryck (band 320 mm/12,6 tum)	41,8 kPa	6,1 psi	
Marktryck (band 400 mm/15,7 tum)	34,0 kPa	4,9 psi	

## Hytt

Skyddsstruktur mot vältning (ROPS)	ISO 3471:2008
FOPS-skydd (skyddsstruktur mot fallande föremål)	ISO 3449:2005 Level I

## Volymuppgifter för service

Kylsystem	11,5 l	3,0 gal
Motorns vevhus	8,2 l	2,2 gal
Bränsletank	95 l	25,1 gal
Hydrauliskt system	36,8 l	9,7 gal
Hydraultank	26 l	6,9 gal

Följande information gäller för maskinen vid tidpunkten för sluttillverkning, konfigurerad för försäljning i de regioner som omfattas av det här dokumentet. Innehållet i den här deklARATIONEN gäller från och med utfärdandet. Innehåll relaterat till maskinens funktioner och specifikationer kan dock komma att ändras utan föregående meddelande. Ytterligare information finns i maskinens drifts- och underhållshandbok.

Mer information om hållbarhet i praktiken och våra framsteg finns på <https://www.caterpillar.com/en/company/sustainability>.

## Motor

- Cat® C2.8T-motorn (turbo) uppfyller emissionsnormerna enligt U.S. EPA Tier 4 Final och EU steg V.
  - Cat-dieselmotorer måste använda ULSD (dieselbränsle med ultralåg svavelhalt, 15 ppm svavel eller mindre) eller ULSD blandat med följande koldioxidsnåla bränslen upp till:
    - ✓ 20 % biodiesel FAME (fatty acid methyl ester)
    - ✓ 100 % förnybar diesel, HVO (hydrogenated vegetable oil) och GTL-bränslen (gas till vätska).
- Se riktlinjerna. Kontakta Cat-återförsäljaren eller se "Caterpillar Machine Fluids Recommendations" (SEBU6250) för mer information.

## Luftkonditioneringssystem

- Luftkonditioneringssystemet på denna maskin innehåller fluorinerade ämnen köldmediet R134a (global uppvärmningspotential = 1 430). Systemet innehåller 0,85 kg kylmedel som motsvarar CO<sub>2</sub> på 1,216 ton.

## Färg

- Högsta tillåtna koncentration av följande tungmetaller i färg (mätt i ppm):
  - Barium < 0,01 %
  - Kadmium < 0,01 %
  - Krom < 0,01 %
  - Bly < 0,01 %

## Ljudprestanda

Inuti hytt\* – 80 dB(A)

Utanför hytt\*\* – 103 dB(A)

- Skyddsstruktur för hytten (ROPS) är standard i Nordamerika och Europa.
  - \*Angiven dynamisk ljudnivå för föraren enligt ISO 6396:2008. Mätningarna utfördes med hyttörrarna och hyttfönstren stängda och vid 70 % av maximalt varvtal av motorns kylfläkt. Ljudnivån kan variera vid olika hastigheter på motorkylfläkten.
  - \*\*Den angivna ljudnivån för CE-märkta konfigurationer uppmätt enligt de testprocedurer och förhållanden som specificeras i 2000/14/EG.

## Oljor och vätskor

- Kylvätskor med etylenglykol fylls på i Caterpillar-fabriken. Cat frostskyddsmedel/kylarvätska för dieselmotorer (DEAC) och Cat kylarvätska med förlängd livslängd (ELC) kan återvinnas. Prata med din Cat-återförsäljare för mer information.
- Cat BIO HYDO™ Advanced är en biologiskt nedbrytbar hydraulolja med EU:s miljömärke.
- Ytterligare vätskor kommer sannolikt att förekomma – se drifts- och underhållshandboken eller tillämpnings- och installationsguiden för fullständiga vätskerrekommendationer och underhållsintervall.

## Tillbehör och teknik

- Följande funktioner och teknik kan bidra till bränslebesparingar och/eller minskade koldioxidutsläpp. Funktionerna kan variera. Kontakta Cat-återförsäljaren om du vill ha mer information.
  - Långtidsverkande kylvätska och hydraulolja med lång livslängd ger längre underhållsintervaller och bidrar till en mindre vätskeförbrukning
  - Boostar produktiviteten med Cat-tekniker som arbetsredskapspositionering, återgång till grävläge och Cat Smart-redskap
  - Spara bränsleförbrukningen med effektiva funktioner som fotgas och kylsystemets automatfläkt
  - Fjärrövervakning av maskinen med inbyggd Product Link-telematik

# 255 Kompakt bandlastare

## TILLBEHÖR

Få mer från din maskin med Cat-tillbehör. Välj ur ett brett urval och anpassa din maskin efter olika uppgifter och förhållanden.

- Jordborrar
- Grävaggregat
- Balgripar
- Balspett
- Blad (hyvling, box, vinkel och schaktning)
- Borstar (vinklingsbara, uppsamling, universal)
- Slaghackor
- Skopor
- Asfaltfräsar
- Kompaktorer
- Gaffelpets och stativ
- Hammare
- Materialhanteringsarm
- Frontröjare
- Plantskolegaffel
- Rensskopor, gripar, landskapstillbehör och Power Box-raka
- Saxar
- Snöslungor
- Snöplogar
- Snöplogar
- Snövingar
- Stubbfräsar
- Jordfräsar
- Kedjegrävare
- Hjulsågar
- Smart grävaggregat
- Smart-schaktblad med Assist
- Smart-väghyvlar med Assist



## OBLIGATORISK UTRUSTNING

- Redskapsfäste: manuellt eller hydrauliskt
- Självlysande säkerhetsbälte: 50 eller 75 mm (2 eller 3 tum) eller trepunktsbälte
- Gummiband med stålslag – 320 mm (12,6 tum) ribbor eller 400 mm (15,7 tum) blockmönster
- Ledarhjul med dubbla flänsar/bakre ledarhjul med en fläns eller ledarhjul/bakre ledarhjul med tre flänsar

### PRESTANDAPAKET

- Prestandapakets HP1: *Standardflödeshydraulik*
- Prestandapakets HP3: *Standardflödeshydraulik*

### KOMFORTPAKET

- Öppet tak: *Mugghållare, mobilficka, val av vinylsäte (mekanisk upphängning, högt ryggstöd/uppvärmning/luftfjädring)*
- Slutet hytt med värme och luftkonditionering: *sidorutor, mugghållare, mobilficka, val av säte (mekanisk upphängning, högt ryggstöd/uppvärmning, luftfjädring, högt ryggstöd/ventilerat och uppvärmt med luftfjädring) och val av dörr (glas eller polykarbonatplast)*

### TEKNIKPAKET

- T2 – *Standarddisplay, standardjoystickreglage, traditionell nyckelstart och backkamera*
- T4 – *Avancerad pekskärm, avancerade joystickreglage, startknapp, X-monterad mobilhållare och backkamera*
- T5 – *T4 + 2 ytterligare sidomonterade kameror*

### RADIO

- Radio, ingen – *för maskiner med öppet tak och länder där Bluetooth® inte får användas*
- Inbyggd AM-/FM-radio med Bluetooth – *USB-port, 3,5 mm AUX-ingång, BT-mikrofon. Endast för användning med slutet hytt. Tillgänglighet är beroende på land.*
- Inbyggd DAB+/-AM-/FM-radio med Bluetooth – *USB-port, 3,5 mm AUX-ingång, BT-mikrofon. Endast för användning med slutet hytt. Tillgänglighet är beroende på land.*

### PRODUCT LINK™

- Product Link™ Basic series PL243
- Product Link Elite series PLE643

### KYLFLÄKT

- Behovsstyrd variabel hydraulisk kylfläkt
- Behovsstyrd variabel hydraulisk kylfläkt med automatisk och manuell rensningscykel

### SKYDD- OCH TÄTNINGSPAKET

- HD0 – *Grundläggande skydd och tätning (motorluftinlopp, regnskydd, främre tätning mellan hytt och ram, samt påfyllningslucka för hydrauliken)*
- HD1 – *Mellanpaket för skydd och tätning† (HD0 + tätning på hyttens sidor, låsbar tanklucka, skydd för tiltcylindern, skydd under drivlinan)*
- HD2 – *Det mest omfattande paketet med skydd och tätning† (HD1 + turboskydd, avgasrörsskydd, DPF-skydd, skydd för redskapsfästet, slutet skydd för drivlina, skydd för hydraulledningar, förrenare för motorns luftinlopp)*

†Viss utrustning kan variera beroende på region.

## STANDARDUTRUSTNING

### ELSYSTEM

- Arbetsredskapets elkablage
- Högkapacitetsbatteri
- Batterifrånkoppling med spärrfunktion
- 12 V elsystem
- 85 A generator
- LED-arbetsbelysning
- Automatiska backlampor
- Bakbelysta reglage
- Invändig LED-belysning
- Backalarm
- Eluttag, varningsljus
- Yttre ledljus
- Automatisk ljussignal när parkeringsbromsen frigörs

### FÖRARMILJÖ

- LCD-skärm i fullfärg: *Krypkörningskontroll, justering av körrespons, justering av redskapsrespons, effektprioritering, språkval (32 språk), stöldskydd och övervakning, underhållsschema och påminnelser, övervakning av händelser och diagnostikkoder, inställning av datum/tid/enheter/ljusstyrka och smarta tekniker som används med kompatibla smarta redskap*
- Varningsindikatorer för föraren: *igensatt luftfilter, generatorut effekt, armstöd höjt/föraren ej på plats, temperatur på motorkylvätska, motorns oljetryck, aktivering av glödstift, igensatt hydraulfilter, hydrauloljetemperatur, parkeringsbroms ansatt, motoremissionssystem (om tillämpligt)*
- Mätare: *Bränslenivå, timglas, hydraulsystemtemperatur, batterispänning, varvräknare*
- Infällbart ergonomiskt profilerat armstöd
- Spärr som aktiveras när föraren lämnar sin plats eller armstödet höjs: *det hydrauliska systemet stängs av, den hydrostatiska transmissionen stängs av, parkeringsbromsen sätts an*
- Uppfällbar hytt med ROPS-skydd
- FOPS-skydd, nivå I
- Tak- och bakfönster
- Golvmatta
- Takklädsel
- Invändig spegel
- Signalhorn
- Handgas (vred), elektronisk
- Sättesmonterade joystickreglage
- Mobilficka
- Mugghållare
- 12 V uttag
- Fotvarvtalsreglage

### HYDRAULIK

- Valbart kontrollmönster – ISO eller H
- Elektrohydrauliska redskapsreglage
- Elektrohydraulisk hydrostatisk transmissionsreglering
- Skydd för varvtalsgivaren
- Kraftiga snabbkopplingar med platta sidor och integrerad tryckavlastning
- Synglas för hydrauloljenivå

### DRIVLINA

- Cat C2.8T-turbodieselmotor som uppfyller emissionsnormerna enligt Tier 4 Final och steg V:
  - Starthjälp med glödstift
  - Vätskekyld med direktinsprutning
- Frostskyddsmedel med extra livslängd (–37 °C, –34 °F)
- Luftrenare, dubbla element, radialtätning
- Portar för planerad oljeprovtagning (S-O-S<sup>SM</sup>), motorolja och hydraulolja
- Ekologisk avtappning – kylvätska
- Synglas för kylvätskenivå
- Expansionskärl för kylare
- Filter, patron typ, hydrauliska
- Filter, patron typ, hydraulisk retur
- Filter, kanistertyp, motorolja
- Filter, bränsle- och vattenavskiljarfilter av kanistertyp
- Kylare/hydraulolja
- Kylare (sida-vid-sida)
- Fjäderansatta parkeringsbromsar med hydraulisk frigöring
- Hydrostatisk transmission
- Låsbart tanklock
- Hydraulisk automatkylfläkt
- Automatisk tomgång

### UNDERREDE

- Torsionsfjädring (4 oberoende torsionsaxlar)
- Två körhastigheter
- Inbyggda förankringspunkter på bandramen (4)

### RAM

- Maskinens förankringspunkter (9)
- Avtagbara paneler för rengöring av maskinens maskinram
- Stöd, lyftarm
- Svetsade bakre och främre stötfångare i stål
- Bränslepåfyllning, höger sida

### ÖVRIGT

- Extrahydraulik, kontinuerligt flöde
- Telematik, Product Link, mobilnät
- Motorhuv i stål med utbytbara lameller
- Motorhuv – låsbar
- Arbetsredskapsfäste
- Cat ToughGuard™-slang

## TILLVALSUTRUSTNING

---

- Externa motvikter
- Varningsljus, LED
- Motorblocksvärmare – 120 V
- Hydraulolja, för kall väderlek
- Lyftöglor, 4-punkts
- Lackering, specialanpassad
- Hastighetsberoende lastarmsfjädring
- Bluetooth-nyckel
- Vägledning för redskapsslang
- Korrosionsskyddande beläggning

# 255 Kompakt bandlastare

---

Utförlig information om Cats produkter, återförsäljarservice och branschlösningar finns på vår webbplats [www.cat.com](http://www.cat.com)

© 2023 Caterpillar  
Alla rättigheter förbehålles

Material och specifikationer kan ändras utan föregående meddelande. Maskinerna som visas på bilderna kan vara försedda med extrautrustning. Kontakta Cat-återförsäljaren beträffande tillgängliga alternativ.

CAT, CATERPILLAR, LET'S DO THE WORK, deras respektive logotyper, "Caterpillar Corporate Yellow", "Power Edge" och Cat "Modern Hex", såväl som företagets och produkternas identitet i detta dokument, är varumärken som tillhör Caterpillar och får inte användas utan medgivande.

AWHQ8449-03 (11-2023)  
Ersätter AWHQ8449-02  
Versionsnummer: 05A  
(N Am, EU, Chile, Turkey,  
Columbia, S Korea)

