

CHARGEUSES-PELLETEUSES

# 428/432/434/444



	428	432	434	444
<b>Puissance du moteur</b>	55 kW, 70 kW ou 74,4 kW	74,4 kW ou 82 kW	74,4 kW	74,4 kW ou 82 kW
<b>Poids en ordre de marche</b>	8 270 kg (moteur 55,4 kW) 8 345 kg (moteur 70 kW/74,5 kW )	8 469 kg	9170 kg	9462 kg
<b>Profondeur d'excavation</b>	4 778 mm (5 700 mm) (bras télescopique)	4 778 mm (6 150 mm) (bras télescopique)	4 827 mm (5 748 mm) (bras télescopique)	4 827 mm (6 218 mm) (bras télescopique)
<b>Force d'arrachage de la chargeuse</b>	54,8 kN	54,8 kN	60,7 kN	60,7 kN
<b>Commandes</b>	Leviers mécaniques (manipulateurs en option)	Manettes montées sur siège électrohydraulique	Leviers mécaniques (manipulateurs en option)	Manettes montées sur siège électrohydraulique

\*Le moteur est conforme aux normes européennes Stage V sur les émissions.





## ADN ORIGINALE

La première chargeuse-pelleteuse Cat® a pris la route en 1985. Cette machine a été développée conjointement par une équipe de concepteurs de l'Illinois, aux États-Unis et une équipe de fabrication à Desford, au Royaume-Uni. Les machines sont toujours conçues par des experts pour répondre aux besoins des conducteurs d'aujourd'hui. Chaque modèle offre la fiabilité, la puissance et un poste de conduite haut de gamme pour vos projets les plus difficiles. La toute dernière gamme de chargeuses-pelleteuses est l'aboutissement de 35 ans de passion, de savoir-faire et d'expérience.

# CAT®

## CHARGEUSES- PELLETEUSES À DÉPLACEMENT LATÉRAL

PRENEZ LE CONTRÔLE  
DANS VOTRE CHARGEUSE-  
PELLETEUSE CAT



### PLUS DE COMMANDES POUR VOUS

- + **ÉCONOMIES DE CARBURANT** – ÉCONOMISEZ JUSQU'À 10 % DE CARBURANT AVEC LE MOTEUR C3.6 CAT (PAR RAPPORT À LA GÉNÉRATION PRÉCÉDENTE DE MACHINES), CONÇU POUR RESPECTER LES DERNIÈRES NORMES D'ÉMISSIONS.
- + **PLUSIEURS OPTIONS DE COMMANDES** - SÉLECTIONNEZ CELLES AVEC LESQUELLES VOUS ÊTES À L'AISE : LES COMMANDES MÉCANIQUES, PILOTES OU ÉLECTROHYDRAULIQUES MONTÉES SUR LE SIÈGE ET ERGONOMIQUES VOUS OFFRE PLUS DE CONFORT ET DE CONTRÔLE QUE JAMAIS.
- + **CHOISISSEZ VOS PARAMÈTRES** : UTILISEZ L'ÉCRAN D'AFFICHAGE POUR DÉFINIR VOS PRÉFÉRENCES PERSONNELLE DE CONDUCTEUR, AFIN DE TRAVAILLER À UNE ALLURE QUI VOUS CONVIENT, TOUT LE TEMPS.
- + **FACILE À EXPLOITER ET À UTILISER** – OPTIONS DE PAIEMENT MENSUEL, EXCELLENT RENDEMENT ÉNERGÉTIQUE, PIÈCES DÉTACHÉES ET INGÉNIERIE DE QUALITÉ : EXPLOITER ET UTILISER UNE CHARGEUSE-PELLETEUSE CAT N'A JAMAIS ÉTÉ AUSSI SIMPLE ET À UN COÛT AUSSI INTÉRESSANT.



## **LOAD SENSING PERFORMANT**

### **CIRCUIT HYDRAULIQUE**

---

#### **RÉPARTITEURS DE DÉBIT**

Gérez activement le débit d'huile entre chaque fonction de la machine. Le conducteur peut demander à la machine d'effectuer plusieurs tâches, avec souplesse et sans effort.

---

#### **PERFORMANCES DE LEVAGE SUPÉRIEURES**

L'option de vérin de flèche plus gros (de série sur les 432 et 444) est disponible sur les 428 et 434. Elle offre des performances de levage accrues par rapport au vérin de flèche standard. Cette option est disponible avec les commandes mécaniques ou pilotes.

---

#### **POMPE À PISTONS À CYLINDRÉE VARIABLE**

Une pompe à pistons à cylindrée variable de grande capacité permet une parfaite adéquation entre la puissance et la demande du conducteur, apportant de la puissance quand il en faut tout en procurant de formidables économies de carburant.

---

#### **PLUS DE CONFORT ET DE COMMANDES**

Les 432 et 444 sont disponibles avec des commandes électrohydrauliques. Le conducteur peut personnaliser à la fois la vitesse et la réactivité de toutes les commandes hydrauliques, aussi bien du côté chargeur que du côté pelle hydraulique, afin d'obtenir une sensation de contrôle optimale. Ceci, tout comme le sélecteur de grille de commande, est géré depuis l'écran d'affichage. Le débit auxiliaire réglable peut également être ajusté à partir de l'écran d'affichage, ce qui permet au conducteur d'adapter parfaitement la machine à l'outil de travail.



# PELLES RÉTRO

## ADAPTEES À LA TÂCHE

### TIMONERIE GRANDE ROTATION

La timonerie de la pelle rétro Cat offre une rotation du godet inégalée sur plus de 205 degrés. Cette conception facilite la rétention du matériau lors du chargement des tombereaux et du creusement de tranchées verticales. Les performances et l'efficacité peuvent être accrues avec la capacité d'être plus productif avec moins de déplacements.

### FLÈCHE DE TYPE PELLE HYDRAULIQUE

Qu'il s'agisse de charger des tombereaux ou de creuser par-dessus des obstacles, la célèbre flèche de type pelle hydraulique exécute avec facilité les travaux les plus ardues. La chargeuse-pelleteuse Cat atteint des niveaux élevés de productivité avec un minimum d'effort, grâce à différentes caractéristiques : polyvalence, forces d'arrachage élevées, précision des commandes et puissant circuit hydraulique. La conception étroite de la flèche offre une visibilité optimale sur l'équipement et le sol. Sur les 432 et 444, la pelle est disponible avec une option de bras de 4,3 m ou 4,9 m au choix.

### SYSTÈME D'ORIENTATION À AMORTISSEURS CAT

Le système d'amortissement de pivotement Cat de série adoucit la fonction de pivotement de la pelle rétro lors du retour à la tranchée. Les conducteurs apprécieront rapidement de pouvoir aligner le bord du godet sur la paroi de tranchées plus vite et avec une meilleure maîtrise.

### CHÂSSIS DE DÉPORT LATÉRAL

Le châssis de déport latéral comprend des colliers de verrouillage extérieurs qu'il n'est pas nécessaire de démonter lors de l'entretien. De conception robuste, le châssis est doté d'une protection E-Coat qui empêche toute accumulation interne de matériaux et réduit le risque de rouille, ce qui augmente sa durée de vie.

### BRAS TÉLESCOPIQUE

Le bras télescopique est proposé en option pour les applications où plus de polyvalence est nécessaire. En augmentant la profondeur d'excavation et la portée de 921 mm, le nombre de repositionnements de la machine est réduit, ce qui minimise les dommages sur le chantier et accroît la productivité. La section intérieure coulissante protège les tampons d'usure des saletés et prolonge l'intervalle entre les réglages et les remplacements. Les conduites auxiliaires destinées à l'utilisation des équipements hydrauliques empruntent des passages protégés. Ainsi elles ne sont pas endommagées dans les tranchées les plus étroites.

### DÉPORT LATÉRAL ENTRAÎNÉ (EN OPTION)

Disponible en tant qu'option en usine ou kit installé par le concessionnaire, la solution de déport latéral entraîné offre une assistance hydraulique permettant à l'utilisateur de positionner facilement la pelleteuse sur toute la largeur du châssis de déport latéral. Idéal pour une utilisation dans les zones exiguës et les applications d'infrastructure réseau telles que le gaz, l'électricité, et les télécommunications.



## GROUPE MOTOPROPULSEUR

# PUISSANT, ÉPROUVÉ ET EFFICACE

## MOTEUR C3.6

Le Moteur C3.6 Cat qui est conforme aux normes sur les émissions Stage V pour l'Union européenne, réduit les coûts d'exploitations tout en conservant les mêmes performances et la même puissance que le Moteur C4.4. La solution de post-traitement, composée de la technologie de catalyseur d'oxydation diesel (DOC, Diesel Oxidation Catalyst), du système de réduction catalytique sélective (SCR, Selective Catalytic Reduction) et du filtre à particules diesel (DPF, Diesel Particulate Filter), est compacte et ne nécessite aucun entretien. Le Moteur C3.6 Cat est un moteur diesel quatre cylindres en ligne à injection directe et à cycle à quatre temps avec turbocompresseur. La capacité de démarrage à froid jusqu'à  $-25^{\circ}\text{C}$  est fournie de série avec une option de module de démarrage à froid qui permet de démarrer la machine jusqu'à  $-47^{\circ}\text{C}$ . Ce moteur est doté d'un démarreur 12 V avec une batterie sans entretien de 750 CCA. Ce moteur permet de réaliser jusqu'à 10 % d'économies sur le carburant, en fonction de l'application et des paramètres machine, par comparaison au moteur C4.4.

## MODES DE GESTION DE LA PUISSANCE

Trois modes de gestion de la puissance sont disponibles : Eco, Standard et Standard Plus. Selon l'application ou les besoins en termes de performance, le conducteur peut choisir le mode qui donne les meilleurs résultats. Le mode Éco limite à la fois le débit de la pompe et le régime moteur, ce qui permet de réaliser de plus importantes économies de carburant, tandis que le mode Standard Plus offre un débit de pompe et un régime moteur maximum, ce qui permet d'accroître la puissance et les performances lorsque nécessaire.

## TRANSMISSIONS

La transmission manuelle à 4 vitesses avec levier de vitesse monté au sol est disponible en entrée de gamme. La transmission powershift à 4 vitesses, qui utilise le levier de commande directionnel pour passer les vitesses, améliore le confort du conducteur et réduit sa fatigue. La transmission automatique à 6 vitesses est disponible en option, pour une meilleure efficacité avec la garantie de la sélection systématique du rapport optimal. L'option de convertisseur de couple verrouillable est idéale pour les conducteurs qui font beaucoup de trajets car elle permet d'obtenir un rendement énergétique pouvant atteindre 15 % sur la route et maintenir une vitesse de translation sur terrain vallonné.

## PNEUS DE DIMENSIONS ÉGALES (EST)

Avec quatre pneus de dimensions égales, les modèles 434 and 444 sont capables d'une performance de levage accrue. Une meilleure flottaison rend la configuration EST idéale pour les applications sur terrain difficile. Les machines EST sont également dotées de la direction intégrale pour améliorer la maniabilité sur le chantier.

## ESSIEUX ET BLOCAGE DE DIFFÉRENTIEL

Les chargeuses-pelleteuses Cat sont équipées de série d'essieux extra-robustes et d'un différentiel à blocage arrière 100 %. Les essieux présentent une longue durée de vie tout en offrant une traction exceptionnelle sur des surfaces irrégulières. Aucun graissage quotidien n'est nécessaire pour l'essieu avant, ce qui permet d'économiser du temps et de l'argent, en maintenant vos coûts d'exploitation aussi bas que possible. Le blocage de différentiel améliore les performances en garantissant une traction maximale en toutes circonstances.





## PERFORMANCES DE LA CHARGEUSE

### EFFECTUER DES TRAVAUX LÉGERS DE LEVAGE ET DE CHARGEMENT

#### LEVAGE PARALLÈLE

Les bras parallèles de manutention de la chargeuse offrent une visibilité vers l'avant et un auto-nivellement excellents, garantissant une très bonne rétention des matériaux tout au long des cycles de levage et d'abaissement.

#### COMMANDE ANTITANGAGE

Cette option offre une suspension de la chargeuse améliorant le confort et la productivité du conducteur. Lors des déplacements sur le chantier ou du transport de la machine sur la route, la commande antitangage confère une stabilité accrue, ce qui permet une conduite plus souple et une meilleure rétention des matériaux, ce qui contribue à améliorer l'efficacité du conducteur.

#### RETOUR AUTOMATIQUE EN POSITION D'EXCAVATION

Avec le retour en position d'excavation, le conducteur peut remettre le godet à un niveau prédéfini, ce qui est très pratique lors de cycles de travail répétitifs, en particulier lors des opérations impliquant des fourches. Lorsqu'il n'est pas nécessaire, par exemple lors d'un nivellement avec le godet de chargeuse, le système de retour en position d'excavation peut être désactivé depuis l'écran d'affichage.

#### ATTACHE RAPIDE (QC, QUICK COUPLER) DE CHARGEUSE INDUSTRIELLE (IT, INTEGRATED TOOLCARRIER)

Cette option est disponible en tant qu'option en usine ou kit installé par le concessionnaire, offrant ainsi la polyvalence nécessaire pour de multiples applications. Cette attache permet un changement rapide et sûr des équipements depuis la cabine.



# POSTE DE CONDUITE

PERSONNALISEZ VOTRE EXPÉRIENCE POUR GAGNER EN PRODUCTIVITÉ ET EN EFFICACITÉ

## AFFICHAGE DU CONDUCTEUR LCD

L'écran LCD du conducteur est fourni de série sous forme d'affichage programmable ou bien il peut être mis à niveau vers un écran tactile. Depuis l'écran interactif, vous pouvez obtenir des mises à jour sur les diagnostics machine et sur les intervalles d'entretien à venir ; vous pouvez également configurer différents paramètres de performance en fonction de la configuration. Il est ainsi possible d'adapter le rendement de la machine aux préférences du conducteur, afin d'accroître la productivité et l'efficacité. Les deux afficheurs disposent d'un compteur de vitesse sur la page d'accueil, permettant aux opérateurs de vérifier leur vitesse de déplacement en cours de route. Un système de sécurité machine en option est intégré à l'écran d'affichage afin de protéger votre chargeuse-pelleteuse Cat et de mémoriser les réglages de la machine avec un code de sécurité. L'afficheur tactile inclut un code QR renvoyant les opérateurs vers une page de formation, où ils trouveront des vidéos mettant en avant les principales fonctions d'utilisation et de maintenance.



## CONFORT DU CONDUCTEUR

Le siège à suspension pneumatique est livré de série avec des interrupteurs et des commandes ergonomiquement placés à portée de main du conducteur. Le bouton de blocage de différentiel, le dispositif de neutralisation de la transmission et les commandes auxiliaires se trouvent tous sur la commande de la chargeuse, offrant ainsi toute la puissance et les commandes de la machine à portée de main du conducteur. L'excellente visibilité permet au conducteur d'accomplir le travail de manière sûre et efficace. Un siège chauffant est disponible pour ceux qui souhaitent un confort supplémentaire par temps froid.



## COMMANDES MONTÉES SUR LE SIÈGE

Les commandes électrohydrauliques montées sur le siège sont disponibles de série sur les 432 et 444. La chargeuse ou pelle hydraulique peuvent être utilisés depuis n'importe quelle position d'assise, même en assise déportée, ce qui permet au conducteur d'améliorer la productivité et les performances, tout cela de manière sûre et efficace. La solution électrohydraulique offre également aux conducteurs la possibilité d'accélérer ou de ralentir les circuits hydrauliques afin de s'adapter aux performances de la machine, en fonction de leurs préférences ou de la tâche à réaliser.

## COMMANDES PAR MANIPULATEUR PILOTE

Les commandes par manipulateur pilote sont disponibles en option sur les 428 et 434. Les commandes pour manœuvrer le côté pelle sont montées sur des consoles entièrement réglables, que le conducteur peut positionner selon ses préférences. Ces commandes améliorent le confort du conducteur car elles se trouvent dans la position la plus ergonomique qui soit et sont plus accessibles et plus souples à utiliser que les commandes mécaniques standard. Le manipulateur de commande du chargeur inclut une molette au pouce pour actionner les fonctions hydrauliques auxiliaires, ainsi qu'un interrupteur AV-N-AR pour faciliter les cycles de chargement rapides.



# ACCESSOIRES

## UN VASTE CHOIX D'ACCESSOIRES CATERPILLAR PERMET DE FAIRE FACE À LA PLUPART DES TRAVAUX.

Nos accessoires sont repensés, équilibrés et testés sur chaque modèle de chargeuse-pelleteuse Cat, avec à la clé une réduction des contraintes et une optimisation des performances.

### GOGETS DE CHARGEUSE

Le godet normal GP de la chargeuse est disponible, ainsi que le godet tous-travaux avec fonctionnement hydraulique.

#### AUTRES OUTILS DE CHARGEUSE DISPONIBLES :

- + BROSSES
- + BRAS DE MANUTENTION
- + FLÈCHES BOMBÉES
- + FOURCHES
- + LAMES

### GOGETS DE PELLE

Les accessoires Cat offrent une gamme de godets de différentes tailles. Il est facile de trouver le godet approprié pour l'application avec une gamme comprenant :

- + USAGE COURANT
- + EXTRA-ROBUSTE
- + GRANDE CAPACITÉ HD
- + CURAGE DE FOSSÉS
- + CALE
- + NIVELLEMENT
- + TRAPÉZOÏDAL
- + INCLINAISON À DOUBLE VÉRIN

#### AUTRES OUTILS DE LA PELLE RÉTRO DISPONIBLES :

- + FRAISEUSES DE CHAUSSÉE
- + MARTEAUX
- + TARIÈRES
- + PLAQUES COMPACTAGE VIBRANTES
- + RIPPER

### ATTACHE RAPIDE POUR PELLE RÉTRO

Les attaches manuelles ou hydrauliques pour pelle rétro permettent un remplacement simple, rapide et sûr des outils à l'arrière. Les attaches à double accouplement Cat sont dotées d'une cale autoréglable pour garantir une adaptation parfaite. Elles comportent également un verrou de sécurité qui s'engage automatiquement.





**FACILITÉ D'UTILISATION**

# **FACILITÉ D'ENTRETIEN**

## **POINTS D'ENTRETIEN QUOTIDIEN**

Chez Caterpillar, nous savons que plus une tâche est aisée, plus elle a de chances d'être réalisée. Nous avons fait en sorte de simplifier le plus possible l'entretien de la chargeuse-pelleteuse Cat. Tous les points de contrôle quotidiens sont regroupés et faciles d'accès depuis une grande plate-forme d'entretien.

## **ENSEMBLE DE REFROIDISSEMENT À CHARNIÈRE**

Le capot abrite le moteur et un ensemble de refroidissement à charnière propre à Cat. L'ensemble de la climatisation se relève et le radiateur s'incline vers l'avant sans nécessiter le concours d'outils, ce qui offre un accès facile pour retirer les débris que vous soyez dans l'atelier ou sur un chantier, garantissant ainsi des performances de refroidissement optimales.

## **RÉGLAGES DES TAMPONS D'USURE**

Le bras télescopique (E-Stick) est conçu pour s'autolubrifier, afin de limiter le besoin d'intervention du conducteur. Les stabilisateurs et le bras télescopique comportent des tampons d'usure réglables qui ne nécessitent aucun démontage. Lorsqu'un réglage du tampon d'usure est nécessaire, vous pouvez accéder aux boulons facilement et effectuer le réglage en quelques minutes.

## **FILTRES CAT**

Tous les filtres Cat sont montés verticalement pour éliminer les déversements lors de l'entretien et réduire la contamination de l'huile. Ces filtres de quelques microns éliminent les particules microscopiques de l'huile et garantissent ainsi le bon fonctionnement du moteur, de la transmission et du circuit hydraulique pendant plusieurs années.

## **TÉMOINS D'ENTRETIEN**

L'éclairage d'entretien en option installe des projecteurs LED sous le capot et dans le boîtier de la batterie. Ils permettent aux conducteurs d'accéder aux points de contrôle quotidiens, tels que la batterie et l'interrupteur de déconnexion rapide, quelles que soient les conditions météo et de luminosité.

## **BATTERIE/COFFRE DE RANGEMENT**

Les batteries et le coupe-batterie sont placés de façon judicieuse dans le coffre de rangement verrouillable sur le côté extérieur droit pour un accès facile. Le coffre comporte aussi suffisamment d'espace pour le rangement du pistolet graisseur, de la clé, etc.



# VOTRE MACHINE

## VOTRE SUPPORT



### CHOIX DE LA MACHINE

Votre concessionnaire peut vous aider à choisir une machine en fonction de vos besoins et à minimiser les coûts d'exploitation. La machine à laquelle vous pensez est-elle vraiment adaptée à vos besoins ? Y-aurait-il une solution qui vous conviendrait mieux ?

### CONTRATS DE VALEUR CLIENTS (CVA)

Votre concessionnaire Cat peut vous proposer toute une gamme de contrats d'assistance client (ou contrats CSA). Chaque contrat peut ensuite être adapté selon votre budget et vos exigences. Les concessionnaires peuvent également proposer un vaste choix d'options, de l'entretien préventif complet avec module de prélèvement périodique d'échantillons d'huile (S-O-S<sup>SM</sup>) au contrat CVA portant uniquement sur les pièces de rechange. La protection de votre investissement et le calcul précis de vos mensualités vous aideront à gérer plus efficacement votre entreprise.

### PLAN DE PROTECTION DE L'ÉQUIPEMENT (EPP)

Vous comptez sur vos machines Cat pour mener le travail à bien, jour après jour. Choisissez un plan de protection à la fois fiable et durable à long terme. Le programme EPP offre la seule couverture spécialement conçue pour les nouveaux équipements Cat, ce qui vous offre le plus haut niveau de protection de coût de réparation disponible. Contactez votre concessionnaire aujourd'hui pour trouver la solution EPP la mieux adaptée à vos besoins !

### FINANCEMENT

Connaissez-vous la large gamme d'offres de financement de votre machine disponible auprès de votre concessionnaire ? Votre concessionnaire peut vous proposer plusieurs forfaits adaptés à vos moindres besoins.

### FORMATION ET ASSISTANCE

Contactez votre concessionnaire pour en savoir plus sur l'assistance supplémentaire dont vous pouvez avoir besoin. Il pourra vous informer sur les techniques d'utilisation les plus récentes pour vous permettre de réduire l'usure, d'augmenter la productivité, de réduire les coûts d'exploitation et de profiter au maximum des formidables fonctionnalités proposées sur les chargeuses-pelleteuses Cat.



# CARACTÉRISTIQUES TECHNIQUES

Rendez-vous sur [cat.com](http://cat.com) pour consulter les spécifications complètes.

MOTEUR	55,4 KW	70 KW	74,4 KW	82 KW
MACHINE	428	428	428/432/434/444	432/444
<b>Niveaux de puissance à 2200 tr/min</b>				
<b>Puissance de crête brute SAE J1995:2014</b>	55,8 kW/76 hp (à 2 200 tr/min)	71,3 kW/97 hp (à 2 200 tr/min)	83,1 kW/113 hp (à 1 800 tr/min)	86,5 kW/118 hp (à 1 200 tr/min)
<b>Puissance moteur ISO 14396:2002 à 2 20 tr/min</b>	55,4 kW/75 hp	70 kW/95 hp	74,4 kW/101 hp	82 kW/111 hp
<b>Réserve de couple (nette)</b>	86 % à 1 200 tr/min	43 % à 1 500 tr/min	48 % à 1 500 tr/min	48 % @ 1 500 tr/min
<b>Couple brut maximal – SAE J1995</b>	423 N·m	413 N·m	454 Nm	504 N·m
<b>Alésage</b>	98 mm	98 mm	98 mm	98 mm
<b>Course</b>	120 mm	120 mm	120 mm	120 mm
<b>Cylindrée</b>	3,6 l	3,6 l	3,6 l	3,6 l

- Toutes les puissances sont exprimées en chevaux DIN (mhp).
- Aucun détarage n'est nécessaire jusqu'à 3048m d'altitude. Le détarage automatique protège les circuits de transmission et hydraulique.
- Conforme aux normes sur les émissions UE Stage V.
- La puissance annoncée est testée selon les normes spécifiques en vigueur au moment de la fabrication.

TRANSMISSION	TRANSMISSION À CHANGEMENT DE RAPPORT STANDARD	TRANSMISSION POWERSHIFT	TRANSMISSION AUTO-SHIFT	TRANSMISSION AUTO-SHIFT AVEC CONVERTISSEUR DE COUPLE VERROUILLABLE
MACHINE	428/434	428/432/434	428/432/434/444	428/432/434/444
<b>Marche avant</b>				
<b>1er</b>	6 km/h	6 km/h	6 km/h	6 km/h
<b>2e</b>	9 km/h	10 km/h	10 km/h	10 km/h
<b>3e</b>	21 km/h	20 km/h	13 km/hr	13 km/hr
<b>4e</b>	40 km/h	40 km/h	20 km/h	20 km/h
<b>5e</b>	—	—	27 km/h	27 km/h
<b>6e</b>	—	—	40 km/h	40 km/h
<b>Marche arrière</b>				
<b>1er</b>	6 km/h	6 km/h	6 km/h	6 km/h
<b>2e</b>	9 km/h	13 km/hr	13 km/hr	13 km/hr
<b>3e</b>	21 km/h	27 km/h	27 km/h	27 km/h
<b>4e</b>	40 km/h	—	—	—

- Vitesses de déplacement des chargeuses-pelleteuses 428 et 432, à plein régime, avec pneus 480/80-26 à l'arrière.
- Vitesses de déplacement des chargeuses-pelleteuses 434 et 444, à plein régime, avec pneus 440/80-28 à l'arrière.

# CARACTÉRISTIQUES TECHNIQUES

Rendez-vous sur [cat.com](http://cat.com) pour consulter les caractéristiques complètes.

POIDS*				
<b>Machine</b>	428	432	434	444
<b>Poids en ordre de marche*</b>	8270 kg (55 kW) 8345 kg (70 kW/ 74,5 kW)			
	8 469 kg	9 170 kg	9 462 kg	
<b>Poids en ordre de marche (maximal) (capacité de cadre de protection en cas de retournement [ROPS])</b>	11 000 kg	11 000 kg	11 500 kg	11 500 kg
<b>Cabine, ROPS/cadre de protection contre les chutes d'objets (FOPS)</b>	De série	De série	De série	De série
<b>Transmission Auto-Shift</b>	96 kg	109 kg	109 kg	109 kg
<b>Commande antitangage</b>	15 kg	15 kg	15 kg	15 kg
<b>Godet tous-travaux (1,03 m³)</b>				
avec fourches repliables	860 kg	860 kg	—	—
sans fourches repliables	674 kg	674 kg	—	—
<b>Godet tous-travaux (1,15 m³)</b>				
avec fourches repliables	—	—	975 kg	—
sans fourches repliables	—	—	776 kg	—
<b>Godet tous-travaux (1,3 m³)</b>				
avec fourches repliables	—	—	—	1020 kg
sans fourches repliables	—	—	—	841 kg
<b>Attache rapide chargeur</b>	185 kg	185 kg	185 kg	185 kg
<b>Bras télescopique 4,3 m</b>	208 kg	199 kg	203 kg	199 kg
<b>Bras télescopique 4,9 m</b>	—	355 kg	—	355 kg
<b>Contrepoids minimal conseillé – Bras standard</b>				
<b>Godet de la chargeuse normal GP</b>	115 kg	115 kg	0 kg	0 kg
<b>Godet de la chargeuse tous travaux</b>	0 kg	0 kg	0 kg	0 kg
<b>Attache rapide chargeur</b>	0 kg	0 kg	115 kg	115 kg
<b>Contrepoids minimal conseillé - Bras télescopique extensible de 4,3 m</b>				
<b>Godet de la chargeuse normal GP</b>	460 kg	460 kg	0 kg	0 kg
<b>Godet de la chargeuse tous travaux</b>	0 kg	0 kg	0 kg	0 kg
<b>Attache rapide chargeur</b>	240 kg	240 kg	115 kg	115 kg
<b>Contrepoids minimal conseillé – Bras télescopique extensible de 4.9 m</b>				
<b>Godet de la chargeuse normal GP</b>	—	460 kg	—	0 kg
<b>Godet de la chargeuse tous travaux</b>	—	240 kg	—	0 kg
<b>Attache rapide chargeur</b>	—	460 kg	—	115 kg
<b>Poids total brut à ne pas dépasser</b>	11 000 kg	11 000 kg	11 500 kg	11 500 kg
<p>*Configuration de la machine : pelle avec bras standard 4,3 m ; cabine standard avec climatisation ; godet de pelle pour usage courant de 600 mm ; aucun contrepoids ; conducteur de 80 kg ; réservoir de carburant plein ;</p> <p>428 : moteur HRC 55 kW/70 kW ; transmission AWD standard ; godet de chargeuse tous-travaux 1,03 m³ ; pneus 340/80-20 et 480/80-26 ; canalisations auxiliaires unidirectionnelles ; protection AWD ; ailes avant ; batterie à usage intensif (HD).</p> <p>432 : moteur HRC 74,5 kW ; transmission powershift AWD ; godet de chargeuse tous-travaux 1,03 m³ ; pneus 340/80-20 et 480/80-26 ; canalisations auxiliaires unidirectionnelles ; protection AWD ; ailes avant ; batterie à usage intensif (HD).</p> <p>434 : moteur HRC 74,5 kW ; transmission standard AWD ; godet de chargeuse tous-travaux 1,15 m³ ; pneus 440/80R24.</p> <p>444 : moteur HRC 74,5 kW ; transmission autoshift AWD ; godet de chargeuse tous-travaux 1,3 m³ ; pneus 440/80R28.</p>				

CAPACITÉ D'ESSIEU		
<b>Machine</b>	428/432	434/444
<b>Essieu avant, traction intégrale</b>		
Statique	23 500 kg	22 964 kg
Dynamique	9 000 kg	9 186 kg
<b>Essieu arrière</b>		
Statique	26 500 kg	22 964 kg
Dynamique	10 000 kg	9186 kg

CIRCUIT HYDRAULIQUE		
<b>Machine</b>	428/434	432/444
<b>Type</b>	Centre fermé	Centre fermé
<b>Type de pompe</b>	À débit variable, à pistons axiaux	À débit variable, à pistons axiaux
<b>Capacité de la pompe à 2 200 tr/min</b>	160 l/min	187 l/min
<b>Pression du circuit</b>		
Pelle rétro	250 bar	250 bar
Chargeuse	250 bar	250 bar

DIRECTION		
<b>Machine</b>	428/432	434/444
<b>Type</b>	Roue avant	Roue avant
<b>Direction assistée</b>	Hydrostatique	Hydrostatique
<b>Vérin de traction intégrale, un (1), à double effet</b>		
Alésage	65 mm	85 mm
Course	106 mm	117 mm
Diamètre de la tige	40 mm	42 mm
Oscillation d'essieu	8 mm	8 mm
<b>Diamètre de braquage</b>		
<b>Traction intégrale (roue intérieure non freinée)</b>		
À l'extérieur des roues avant	9,273 mm	9,800 mm
À l'extérieur du godet de chargeuse le plus large	11,622 mm	12 590 mm

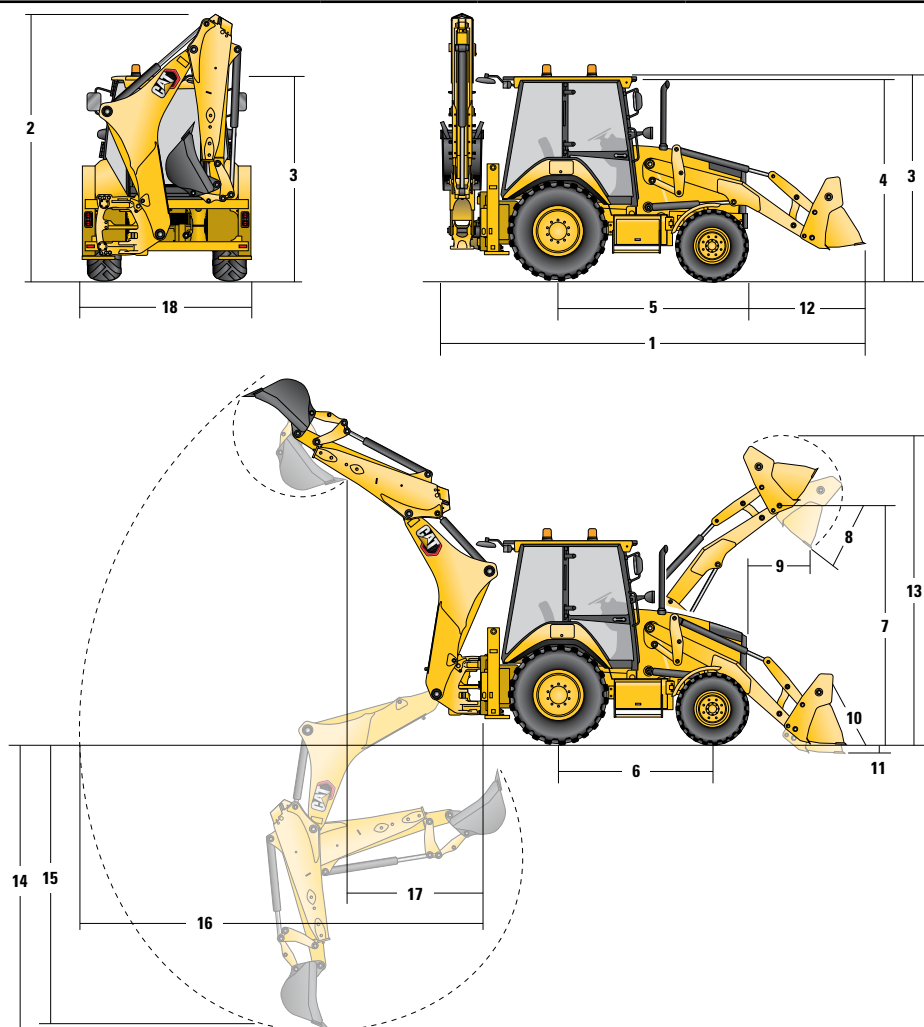
CONTENANCES POUR L'ENTRETIEN		
<b>Machine</b>	428/432	434/444
<b>Circuit de refroidissement avec climatisation</b>	18 l	17,5 l
<b>Réservoir de carburant</b>	160 l	160 l
<b>Huile moteur avec filtre</b>	9 l	9 l
<b>Liquide d'échappement diesel</b>	19 l	19 l
<b>Transmission (Changement de vitesse standard)</b>	18 l	18 l
<b>Transmission (Powershift/Autoshift)</b>	19 l	19 l
<b>Essieu arrière</b>	16 l	16 l
<b>Planétaires</b>	1,7 l	1,7 l
<b>Essieu avant</b>	11 l	14 l
<b>Planétaires</b>	0,7 l	1,7 l
<b>Circuit hydraulique</b>	95 l	95 l
<b>Réservoir hydraulique</b>	42 l	42 l



# CARACTÉRISTIQUES TECHNIQUES DES 428 ET 432

Rendez-vous sur [cat.com](http://cat.com) pour consulter les caractéristiques complètes.

## DIMENSIONS DE LA MACHINE



Chargeuse à levage parallèle

Chargeuse à levage parallèle avec attache rapide

	Normal GP – 1,0 m³	Tous-travaux – 1,03 m³	Tous-travaux avec fourches - 1,03 m³	Normal GP/Attache rapide – 1,0 m³	Tous-travaux - Attache rapide – 1,03 m³
<b>1</b> Longueur hors tout en position de route	5 747 mm	5 728 mm	5 728 mm	5 832 mm	5 744 mm
Longueur de transport hors tout	5 754 mm	5 711 mm	5 711 mm	5 864 mm	5 758 mm
<b>2</b> Hauteur de transport hors tout	3 786 mm	3 786 mm	3 786 mm	3 786 mm	3 786 mm
Largeur hors tout	2 352 mm	2 352 mm	2 352 mm	2 352 mm	2 352 mm
<b>3</b> Hauteur jusqu'au sommet de la cabine/du toit	2 835 mm	2 835 mm	2 835 mm	2 835 mm	2 835 mm
<b>4</b> Hauteur jusqu'au sommet du tuyau d'échappement	2 731 mm	2 731 mm	2 731 mm	2 731 mm	2 731 mm
<b>5</b> De l'axe du pont arrière à la calandre avant	2 705 mm	2 705 mm	2 705 mm	2 705 mm	2 705 mm
<b>6</b> Empattement	2 200 mm	2 200 mm	2 200 mm	2 200 mm	2 200 mm

Les spécifications de dimensions et de performances indiquées correspondent à celles de machines équipées de pneus avant 340/80-20, de pneus arrière 480/80-26, d'une cabine standard, d'un bras télescopique, d'un godet pour usage courant de 610 mm, d'un godet de chargeuse tous-travaux de 1,03 m³ et d'équipements standard, sauf indication contraire.

# SPÉCIFICATIONS TECHNIQUES DES 428 ET 432

Rendez-vous sur [cat.com](http://cat.com) pour consulter les spécifications complètes.

## DIMENSIONS ET PERFORMANCES DU GODET DE LA CHARGEUSE

	Chargeuse à levage parallèle			Chargeuse à levage parallèle avec attache rapide	
	Normal GP - 1,0 m³	Tous-travaux - 1,03 m³	Tous-travaux avec fourches - 1,03 m³	Normal GP/Attache rapide - 1,0 m³	Tous-travaux - Attache rapide - 1,03 m³
<b>Capacité (nominale SAE)</b>	1,0 m³	1,03 m³	1,03 m³	1,03 m³	1,03 m³
<b>Largeur</b>	2 406 mm	2 406 mm	2 406 mm	2 406 mm	2 406 mm
<b>Capacité de levage à la hauteur maximale</b>	3 765 kg	3 525 kg	3 340 kg	3 546 kg	3 315 kg
<b>Force d'arrachage (levage)</b>	54 658 N	53 161 N	51 449 N	51 543 N	50 732 N
<b>Force d'arrachage (inclinaison)</b>	54 221 N	59 763 N	58 818 N	48 159 N	53 312 N
<b>Charge limite d'équilibre au point d'arrachage</b>	6 838 kg	6 821 kg	6 666 kg	6 287 kg	6 481 kg
<b>7 Hauteur de charnière maximale</b>	3492 mm	3492 mm	3492 mm	3492 mm	3492 mm
<b>8 Angle de vidage à la hauteur maximale</b>	45°	45°	45°	45°	45°
<b>Hauteur de vidage à l'angle maximal</b>	2 789 mm	2 813 mm	2 813 mm	2 703 mm	2 782 mm
<b>9 Portée de vidage à l'angle maximal</b>	805 mm	732 mm	732 mm	838 mm	784 mm
<b>10 Angle de redressement maximal du godet au niveau du sol</b>	38°	38°	38°	39°	38°
<b>11 Profondeur d'excavation</b>	67 mm	101 mm	101 mm	106 mm	86 mm
<b>Angle de nivellement maximal</b>	114°	116°	116°	112°	114°
<b>12 De la calandre à la lame de coupe du godet, en position de transport</b>	1 474 mm	1 457 mm	1 457 mm	1 558 mm	1 473 mm
<b>13 Hauteur d'exploitation maximale</b>	4 358 mm	4 395 mm	4 395 mm	4 391 mm	4 437 mm
<b>Poids (dents exclues)</b>	438 kg	674 kg	860 kg	456 kg	693 kg

Les spécifications de dimensions et de performances indiquées correspondent à celles de machines équipées de pneus avant 340/80-20, de pneus arrière 480/80-26, d'une cabine standard, d'un bras télescopique, d'un godet pour usage courant de 610 mm, d'un godet de chargeuse tous-travaux de 1,03 m³ et d'équipements standard, sauf indication contraire.

## DIMENSIONS ET PERFORMANCES DE LA PELLETEUSE

	432 uniquement				
	Bras standard – 4,3 m	Bras télescopique rentré – 4,3 m	Bras télescopique sorti – 4,3 m	Bras télescopique rentré – 4,9 m	Bras télescopique sorti – 4,9 m
<b>14 Profondeur d'excavation maximale SAE</b>	4 297 mm	4 300 mm	5 290 mm	4 636 mm	5 665 mm
<b>Profondeur d'excavation maximale, valeur du fabricant</b>	4 778 mm	4 764 mm	5 682 mm	5 181 mm	6 150 mm
<b>15 Profondeur d'excavation, fond plat de 2400 mm</b>	3 914 mm	3 918 mm	4 985 mm	4 293 mm	5 373 mm
<b>Profondeur d'excavation, fond plat de 600 mm</b>	4 254 mm	4 257 mm	5 251 mm	4 611 mm	5 631 mm
<b>Profondeur d'excavation, fond plat de 600 mm, valeur du fabricant</b>	4 734 mm	4 738 mm	5 682 mm	5 144 mm	6 131 mm
<b>Portée de l'axe du pont arrière au niveau du sol</b>	6 740 mm	6 746 mm	7 672 mm	7 217 mm	8 169 mm
<b>16 Portée du pivot d'orientation au niveau du sol</b>	5 650 mm	5 656 mm	6 582 mm	6 127 mm	7 079 mm
<b>Hauteur d'exploitation maximale</b>	5 664 mm	5 664 mm	6 260 mm	6 230 mm	6 953 mm
<b>Hauteur de chargement</b>	3 990 mm	3 999 mm	4 595 mm	4 554 mm	5 277 mm
<b>17 Portée de chargement</b>	1 702 mm	1 650 mm	2 515 mm	1 573 mm	2 335 mm
<b>Angle de rotation</b>	180°	180°	180°	180°	180°
<b>Rotation du godet</b>	205°	205°	205°	205°	205°
<b>18 Largeur hors tout du stabilisateur</b>	2 352 mm	2 352 mm	2 352 mm	2 352 mm	2 352 mm
<b>Force d'excavation du godet</b>	63 445 N	63 417 N	63 417 N	63 426 N	63 426 N
<b>Force d'excavation du bras 428 :</b>	36 225 N	36 891 N	26 967 N	—	—
<b>Force d'excavation du bras 432 :</b>	42 829 N	43 540 N	31 743 N	47 244 N	35 171 N

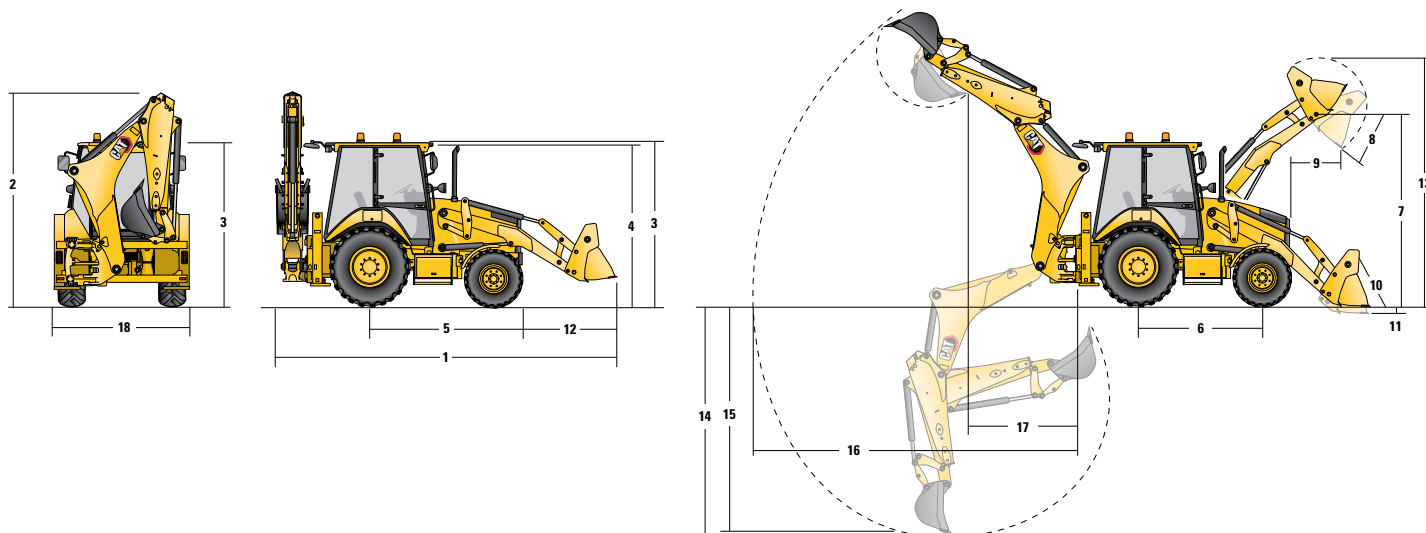
Les spécifications de dimensions et de performances indiquées correspondent à celles de machines équipées de pneus avant 340/80-20, de pneus arrière 480/80-26, d'une cabine standard, d'un bras télescopique, d'un godet pour usage courant de 610 mm, d'un godet de chargeuse tous-travaux de 1,03 m³ et d'équipements standard, sauf indication contraire.



# SPÉCIFICATIONS TECHNIQUES DES 434 ET 444

Rendez-vous sur [cat.com](http://cat.com) pour consulter les spécifications complètes.

## DIMENSIONS DE LA MACHINE



Chargeuse à levage parallèle

Chargeuse à levage parallèle avec  
attache rapide

	Normal GP - 1,3 m³	Tous-travaux - 1,3 m³	Tous-travaux avec fourches - 1,3 m³	Normal GP/Attache rapide - 1,3 m³	Tous- travaux - Attache rapide - 1,3 m³
<b>1</b> Longueur hors tout en position de route	5 824 mm	5 847 mm	5 847 mm	5 840 mm	5 877 mm
Longueur de transport hors tout	5 859 mm	5 889 mm	5 889 mm	5 933 mm	5 978 mm
<b>2</b> Hauteur de transport hors tout (bras standard)	3 826 mm	3 826 mm	3 826 mm	3 826 mm	3 826 mm
Hauteur de transport hors tout (bras télescopique) (4,9 m)	4 005 mm	4 005 mm	4 005 mm	4 005 mm	4 005 mm
Largeur hors tout	2 322 mm	2 322 mm	2 322 mm	2 322 mm	2 322 mm
<b>3</b> Hauteur jusqu'au sommet de la cabine/du toit	2 897 mm	2 897 mm	2 897 mm	2 897 mm	2 897 mm
<b>4</b> Hauteur jusqu'au sommet du tuyau d'échappement	2 861 mm	2 861 mm	2 861 mm	2 861 mm	2 861 mm
<b>5</b> De l'axe du pont arrière à la calandre avant	2 795 mm	2 795 mm	2 795 mm	2 795 mm	2 795 mm
<b>6</b> Empattement - Traction intégrale	2 235 mm	2 235 mm	2 235 mm	2 235 mm	2 235 mm

Les spécifications de dimensions et de performances indiquées correspondent à celles de machines équipées de pneus 440/80R28, d'une cabine standard, d'un bras standard avec godet pour usage courant de 600 mm, d'un godet de chargeuse tous-travaux de 1,3 m³ et de l'équipement standard, sauf indication contraire.

Godets 1,15 m³

	Normal GP - 1,15 m³	Tous-travaux - 1,15 m³	Tous-travaux avec fourches - 1,15 m³
<b>1</b> Longueur hors tout en position de route	5 852 mm	5 840 mm	5 840 mm
Longueur de transport hors tout	5 921 mm	5 900 mm	5 877 mm
<b>2</b> Hauteur de transport hors tout	3 780 mm	3 780 mm	3 780 mm
Largeur hors tout	2 322 mm	2 322 mm	2 322 mm
<b>3</b> Hauteur jusqu'au sommet de la cabine/du toit	2 875 mm	2 875 mm	2 875 mm
<b>4</b> Hauteur jusqu'au sommet du tuyau d'échappement	2 783 mm	2 783 mm	2 783 mm
<b>5</b> De l'axe du pont arrière à la calandre avant	2 795 mm	2 795 mm	2 795 mm
<b>6</b> Empattement - Traction intégrale	2 235 mm	2 235 mm	2 235 mm

Les dimensions et les spécifications de performances indiquées correspondent à celles de machines équipées de pneus 440/80R24, d'une cabine standard, d'un bras standard, d'un godet pour usage courant de 600 mm, sans contrepoids, d'un godet de chargeuse tous-travaux de 1,15 m³ et de l'équipement standard, sauf indication contraire.

# CARACTÉRISTIQUES TECHNIQUES DES 434 ET 444

Rendez-vous sur [cat.com](http://cat.com) pour consulter les caractéristiques complètes.

DIMENSIONS ET PERFORMANCES DU GODET DE LA CHARGEUSE			
	Godets 1,15 m <sup>3</sup>		
	Normal GP - 1,15 m <sup>3</sup>	Tous-travaux - 1,15 m <sup>3</sup>	Tous-travaux avec fourches - 1,15 m <sup>3</sup>
Capacité (nominale SAE)	1,15 m <sup>3</sup>	1,15 m <sup>3</sup>	1,15 m <sup>3</sup>
Largeur	2 434 mm	2 434 mm	2 434 mm
Capacité de levage à la hauteur maximale	4 626 kg	4 303 kg	4 118 kg
Force d'arrachage (levage)	60 977 N	58 278 N	56 714 N
Force d'arrachage (inclinaison)	63 092 N	63 334 N	62 809 N
Charge limite d'équilibre au point d'arrachage	6 858 kg	6 669 kg	6 579 kg
7 Hauteur de charnière maximale	3 518 mm	3 518 mm	3 518 mm
8 Angle de vidage à la hauteur maximale	45°	45°	45°
Hauteur de vidage à l'angle maximal	2745 mm	2760 mm	2779 mm
9 Portée de vidage à l'angle maximal	923 mm	908 mm	907 mm
10 Angle de redressement maximal du godet au niveau du sol	44°	44°	44°
11 Profondeur d'excavation	154 mm	153 mm	142 mm
Angle de nivellement maximal	109°	110°	110°
12 De la calandre à la lame de coupe du godet, en position de transport	1491 mm	1479 mm	1459 mm
13 Hauteur d'exploitation maximale	4397 mm	4463 mm	4463 mm
Poids (dents exclues)	448 kg	776 kg	975 kg

Les dimensions et les spécifications de performances indiquées correspondent à celles de machines équipées de pneus 440/80R24, d'une cabine standard, d'un bras standard, d'un godet pour usage courant de 600 mm, sans contrepoids, d'un godet de chargeuse tous-travaux de 1,15 m<sup>3</sup> et de l'équipement standard, sauf indication contraire.

DIMENSIONS ET PERFORMANCES DU GODET DE LA CHARGEUSE					
	Godets de 1,3 m <sup>3</sup>			Chargeuse à levage parallèle avec attache rapide	
	Normal GP - 1,3 m <sup>3</sup>	Tous-travaux - 1,3 m <sup>3</sup>	Tous-travaux avec fourches - 1,3 m <sup>3</sup>	Normal GP/Attache rapide - 1,3 m <sup>3</sup>	Tous-travaux - Attache rapide - 1,3 m <sup>3</sup>
Capacité (nominale SAE)	1,3 m <sup>3</sup>	1,3 m <sup>3</sup>	1,3 m <sup>3</sup>	1,3 m <sup>3</sup>	1,3 m <sup>3</sup>
Largeur	2 434 mm	2 434 mm	2 434 mm	2 434 mm	2 434 mm
Capacité de levage à la hauteur maximale	4 663 kg	4 310 kg	4 130 kg	4 416 kg	4 046 kg
Force d'arrachage (levage)	60 672 N	57 112 N	55 303 N	57 809 N	53 966 N
Force d'arrachage (inclinaison)	62 442 N	58 441 N	57 041 N	55 980 N	50 955 N
Charge limite d'équilibre au point d'arrachage	7 503 kg	7 109 kg	6 937 kg	7 054 kg	6 606 kg
7 Hauteur de charnière maximale	3615 mm	3615 mm	3615 mm	3615 mm	3 615 mm
8 Angle de vidage à la hauteur maximale	45°	45°	45°	45°	45°
Hauteur de vidage à l'angle maximal	2 847 mm	2 826 mm	2 826 mm	2 794 mm	2 763 mm
9 Portée de vidage à l'angle maximal	923 mm	944 mm	944 mm	971 mm	1 008 mm
10 Angle de redressement maximal du godet au niveau du sol	42°	42°	42°	42°	42°
11 Profondeur d'excavation	56 mm	56 mm	56 mm	59 mm	55 mm
Angle de nivellement maximal	111°	111°	111°	110°	108°
12 De la calandre à la lame de coupe du godet, en position de transport	1 464 mm	1 488 mm	1 488 mm	1 482 mm	1 518 mm
13 Hauteur d'exploitation maximale	4 617 mm	4 621 mm	4 621 mm	4 663 mm	4 685 mm
Poids (dents exclues)	472 kg	827 kg	1 020 kg	637 kg	989 kg

Les dimensions et les spécifications de performances indiquées correspondent à celles de machines équipées de pneus 440/80R24, d'une cabine standard, d'un bras standard, d'un godet pour usage courant de 600 mm, sans contrepoids, d'un godet de chargeuse tous-travaux de 1,15 m<sup>3</sup> et de l'équipement standard, sauf indication contraire.

# SPÉCIFICATIONS TECHNIQUES DES 434 ET 444

Rendez-vous sur [cat.com](http://cat.com) pour consulter les spécifications complètes.

DIMENSIONS ET PERFORMANCES DE LA PELLETEUSE					
	Bras standard	Bras télescopique rentré - 4,3 m	Bras télescopique sorti - 4,3 m	Bras télescopique rentré - 4,9 m	Bras télescopique sorti - 4,9 m
<b>14 Profondeur d'excavation maximale SAE</b>	4 331 mm	4 335 mm	5 312 mm	4 686 mm	5 707 mm
<b>Profondeur d'excavation maximale, valeur du fabricant</b>	4 826 mm	4 831 mm	5 747 mm	5 271 mm	6 218 mm
<b>15 Profondeur d'excavation, fond plat de 2400 mm</b>	3 956 mm	3 960 mm	5 022 mm	4 341 mm	5 416 mm
<b>Profondeur d'excavation, fond plat de 600 mm</b>	4 288 mm	4 291 mm	5 278 mm	4 654 mm	5 671 mm
<b>Profondeur d'excavation, fond plat de 600 mm, valeur du fabricant</b>	4 818 mm	4 823 mm	5 744 mm	5 244 mm	6 215 mm
<b>Portée de l'axe du pont arrière au niveau du sol</b>	6 742 mm	6 748 mm	7 673 mm	7 219 mm	8 171 mm
<b>16 Portée du pivot d'orientation au niveau du sol</b>	5 652 mm	5 658 mm	6 583 mm	6 129 mm	7 081 mm
<b>Hauteur d'exploitation maximale</b>	5 596 mm	5 595 mm	6 163 mm	6 172 mm	6 869 mm
<b>Hauteur de chargement</b>	3 927 mm	3 938 mm	4 505 mm	4 495 mm	5 192 mm
<b>17 Portée de chargement</b>	1 808 mm	1 758 mm	2 641 mm	1 696 mm	2 482 mm
<b>Angle de rotation</b>	180°	180°	180°	180°	180°
<b>Rotation du godet</b>	205°	205°	205°	205°	205°
<b>18 Largeur hors tout du stabilisateur</b>	2 352 mm	2 352 mm	2 352 mm	2 352 mm	2 352 mm
<b>Force d'excavation du godet</b>	63 433 N	63 404 N	63 404 N	63 414 N	63 414 N
<b>Force d'excavation du bras</b>	42 770 N	43 468 N	31 646 N	47 173 N	35 084 N

Les spécifications de dimensions et de performances indiquées correspondent à celles de machines équipées de pneus 440/80R28, d'une cabine standard, d'un bras standard avec godet pour usage courant de 600 mm, d'un godet de chargeuse tous-travaux de 1,3 m³ et de l'équipement standard, sauf indication contraire.



# ÉQUIPEMENT STANDARD ET EN OPTION

Les options de série et en option peuvent varier d'une région à l'autre. Pour de plus amples informations, veuillez consulter votre concessionnaire Cat.

MACHINE	428	432	434	444
<b>CABINE ROPS ET FOPS</b>				
Cabine standard	S	S	S	S
Cabine Deluxe	O	O	O	O
<b>PNEUS/DIRECTION/FREINS</b>				
Traction intégrale	S	S	S	S
Direction intégrale	NA	NA	S	S
Blocage du différentiel à 100 %	S	S	S	S
Freins hydrauliques assistés	S	S	S	S
Pneus avant, 18 po	S	S	NA	NA
Pneus avant, 20 po	O	O	NA	NA
Pneus arrière, 26 po	O	O	NA	NA
Pneus arrière, 28 po	S	S	NA	NA
Pneus avant et arrière, 24 po	NA	NA	S	S
Pneus avant et arrière, 28 po	NA	NA	O	O
<b>MOTEUR/TRANSMISSION</b>				
Moteur, C3.6 55,4 kW	S	NA	NA	NA
Moteur, C3.6 70 kW	O	NA	NA	NA
Moteur, C3.6 74,4 kW	O	S	S	S
Moteur, C3.6 82 kW	NA	O	NA	O
Batterie, 750 CCA, standard	S	S	S	S
Batterie, 750 CCA, extra-robuste	O	O	O	O
Ensemble radiateur sur charnière	S	S	S	S
Ralenti automatique	O	S	O	S
Mode Éco	O	S	O	S
Mode standard	S	S	S	S
Mode Standard +	O	S	O	S
Réchauffeur du bloc-moteur	O	O	O	O
Dispositif de neutralisation de la transmission	S	S	S	S
F-N-R sur on manipulateur de chargeuse	O	S	O	S
Transmission, Changement de vitesse standard quatre vitesses	S	NA	S	NA
Transmission Powershift quatre rapports	O	S	O	NA
Transmission, six rapports Powershift (non sur moteur 55 kW)	O	O	O	S
Transmission, six rapports avec convertisseur de couple verrouillable (non sur moteur 55 kW)	O	O	O	O
<b>COMMANDES</b>				
Contrôles, manipulateurs montés sur siège électrohydraulique	NA	S	NA	S
Commandes, leviers mécaniques	S	NA	S	NA
Commandes, Manipulateurs pilotés	O	NA	O	NA
Sélecteur de grille des commandes (ISO/SAE)	O	S	O	O
Direction assistée hydrostatique	S	S	S	S

S = STANDARD

O = OPTION

S.O. = Non disponible

Les fonctionnalités disponibles varient selon les régions. Pour plus d'informations sur les offres disponibles dans votre région, veuillez contacter votre concessionnaire Cat local.

Pour plus d'informations, consultez la Brochure sur les spécifications techniques disponible à l'adresse [www.cat.com](http://www.cat.com) ou auprès de votre concessionnaire Cat.

# ÉQUIPEMENT STANDARD ET EN OPTION

Les options de série et en option peuvent varier d'une région à l'autre. Pour de plus amples informations, veuillez consulter votre concessionnaire Cat.

MACHINE	428	432	434	444
<b>ÉLECTRICITÉ</b>				
Écran d'affichage, touches programmables	S	S	S	S
Écran d'affichage, écran tactile	O	O	O	O
Product Link™, cellulaire	S	S	S	S
Product Link, Mode double (cellulaire et satellite)	O	O	O	O
Alarme de recul	S	S	S	S
Alarme de stabilisateur	S	S	S	S
Gyrophare à lampe stroboscopique	O	O	O	O
Feux, halogène	S	S	S	S
Feux, diode	O	O	O	O
Phares de route, halogène	S	S	S	S
Phares de route, LED	O	O	O	O
<b>CIRCUIT HYDRAULIQUE</b>				
Pompe à pistons à cylindrée variable	S	S	S	S
Raccords rapides hydrauliques	O	O	O	O
Verrouillage à déport latéral	S	S	S	S
Refroidisseur d'huile hydraulique	S	S	S	S
Canalisations hydrauliques, unidirectionnelles	O	O	O	O
Canalisations hydrauliques, bidirectionnelles	O	O	O	O
Désengagement de la chargeuse, position libre	S	S	S	S
Désengagement de la chargeuse, retour à la position d'excavation	S	S	S	S
Déport latéral entraîné	O	O	O	O
Commande antitangage	O	O	O	O
Débit continu	O	S	O	S
Flux auxiliaire programmable	O	S	O	S
<b>FLÈCHE, BRAS ET TIMONERIES</b>				
Bras standard (4,3 m)	S	S	S	S
Bras télescopique (4,3 m)	O	O	O	O
Bras télescopique (4,9 m)	NA	O	NA	O
Attache rapide de la pelle, mécanique	O	O	O	O
Attache rapide de la pelle, hydraulique	O	O	O	O
Attache rapide de la chargeuse, hydraulique	O	O	O	O
Verrouillage de transport, tourelle	S	S	S	S
Verrouillage de transport, flèche	S	S	S	S
<b>AUTRES ACCESSOIRES</b>				
Contrepoids, 115 kg	O	O	O	O
Contrepoids, 240 kg	O	O	NA	NA
Contrepoids, 460 kg	O	O	NA	NA
Garde-boue avant	O	O	O	O
Tampons de route, stabilisateurs	O	O	O	O
Boîte à outils externe	S	S	S	S
Tirants pour le transport	S	S	S	S

S = STANDARD

O = OPTION

S.O. = Non disponible

Les fonctionnalités disponibles varient selon les régions. Pour plus d'informations sur les offres disponibles dans votre région, veuillez contacter votre concessionnaire Cat local.

Pour plus d'informations, consultez la Brochure sur les spécifications techniques disponible à l'adresse [www.cat.com](http://www.cat.com) ou auprès de votre concessionnaire Cat.

# Déclaration environnementale des Chargeuses-pelleteuses à déplacement latéral

Les informations suivantes s'appliquent à la machine à l'étape de fabrication finale telle que configurée pour la vente dans les régions couvertes dans ce document. Le contenu de cette déclaration n'est valide qu'au moment de sa publication; toutefois, le contenu relatif aux fonctions et caractéristiques de la machine peut être modifié sans préavis. Pour de plus amples informations, veuillez consulter le manuel d'utilisation et d'entretien de la machine.

Pour plus d'informations sur la durabilité en action et notre progression, visitez la page <https://www.caterpillar.com/en/company/sustainability>.

## Moteur

- Le moteur C3.6 Cat® est conforme aux normes sur les émissions de niveau V de l'UE.
- Les moteurs diesel Cat doivent utiliser du carburant diesel à très faible teneur en soufre (15 ppm de soufre ou moins) ou du carburant diesel à très faible teneur en soufre mélangé aux carburants\* à plus faible intensité de carbone suivants, jusqu'au :

- ✓ 20 % biodiesel EMAG (ester méthylique d'acide gras)
- ✓ 100 % diesel renouvelable, huile végétale hydrotraitée et carburants GTL (gaz à liquide)

Référez-vous aux directives pour une application réussie. Veuillez contacter votre concessionnaire Cat ou référez-vous à la publication spéciale SEBU6250 Caterpillar Machine Fluids Recommendations (Recommandations relatives aux liquides des équipements Caterpillar).

\*Au niveau du tuyau d'échappement, les émissions de gaz à effet de serre des carburants à faible intensité de carbone sont quasiment identiques à celles des carburants traditionnels.

## Circuit de climatisation

- Le circuit de climatisation de cette machine contient du gaz réfrigérant fluoré à effet de serre R134a ou R1234yf. Voir l'étiquette ou le guide d'instructions pour l'identification du gaz. S'il est équipé de R134a (potentiel de réchauffement planétaire = 1 430), le système contient 1,6 kg (3,5 lb) de réfrigérant, soit un équivalent CO<sub>2</sub> de 2,3 tonnes métriques (2,5 tonnes US).

## Peinture

- Selon les meilleures connaissances disponibles, la concentration maximale admissible, mesurée en parties par million (PPM), des métaux lourds suivants dans la peinture sont :
  - Barium < 0,01 %
  - Cadmium < 0,01 %
  - Chrome < 0,01 %
  - Plomb < 0,01 %

## Performances acoustiques

Niveau de pression acoustique pour le conducteur (ISO 6396:2008) – 76 dB(A)\*

Niveau de puissance acoustique extérieur (SAE J88 JUIN 2013) – 77 dB(A)

Moteur	428	432	434	444
55.4 kW	101 dB	—	—	—
70 kW	102 dB	—	—	—
74,4 kW	103 dB	103 dB	103 dB	103 dB
82 kW	—	103 dB	-	103 dB

\*Les mesures ont été effectuées avec des portes et des vitres de cabine fermées, correctement installées et entretenues.

## Huiles et fluides

- L'usine Caterpillar fait le plein de liquides de refroidissement à base d'éthylène glycol. L'antigel/Le liquide de refroidissement pour moteur diesel Cat (DEAC) et le liquide de refroidissement longue durée Cat (ELC) peuvent être recyclés. Pour de plus amples informations, veuillez consulter votre concessionnaire Cat.
- L'huile Cat Bio HYDO™ Advanced est une huile hydraulique biodégradable portant le label écologique UE.
- La présence d'autres liquides est probable; consultez le Guide d'utilisation et d'entretien ou le Guide de montage et d'application pour connaître tous les liquides conseillés et les intervalles d'entretien requis.

## Caractéristiques et technologie

- Les caractéristiques et la technologie suivantes peuvent contribuer aux économies de carburant et/ou à la réduction du carbone. Les fonctions peuvent varier. Pour de plus amples informations, veuillez consulter votre concessionnaire Cat.
  - Les intervalles d'entretien prolongés réduisent non seulement les immobilisations, mais diminuent également la quantité de fluide et de filtres remplacés au cours de la durée de vie de la machine.
  - La coupure de ralenti automatique permet de réduire la consommation inutile de carburant et les émissions des gaz à effet de serre en permettant au moteur de passer automatiquement en mode ralenti quand la machine ne travaille pas.

## Recyclage

- Les matériaux inclus dans les machines sont classés comme suit, accompagnés d'un pourcentage de poids approximatif. En raison des variations de configurations produit, les valeurs suivantes du tableau peuvent varier.

Type de matériau	Pourcentage pondéral
Acier	62,73
Fer	13,68
Autre	6,33
Caoutchouc	4,53
Non classifié	3,81
Liquide	3,66
Métal non ferreux	2,61
Plastique	2,12
Métal mixte	0,48
Mixte non métallique	0,04
Métal mixte et non métal	0,01
Total	100,00 %

- Une machine présentant un taux de recyclabilité plus élevé garantira une utilisation plus efficace des précieuses ressources naturelles et améliorera la valeur de fin de vie du produit. Conformément à la norme ISO 16714:2008 (Engins de terrassement – Recyclabilité et récupérabilité – Terminologie et méthode de calcul), le taux de recyclabilité se définit comme le pourcentage en masse (fraction en pourcentage de la masse) de la nouvelle machine potentiellement capable d'être recyclé, et/ou réutilisé.

Tous les éléments de la nomenclature sont d'abord évalués selon le type de composant, sur la base d'une liste de composants définie par les normes ISO 16714:2008 et CEMA (Construction Equipment Manufacturers Association) du Japon. Les pièces restantes sont ensuite évaluées pour leur recyclabilité en fonction du type de matériau.

En raison des variations de configurations produit, la valeur suivante du tableau peut varier.

Recyclabilité – 92 %.



**NOTAS**

**NOTAS**

**NOTAS**



Pour plus d'informations sur les produits Cat, les services proposés par les concessionnaires et les solutions par secteur d'activité, veuillez consulter le site [www.cat.com](http://www.cat.com)

© 2025 Caterpillar. Tous droits réservés.

Documents et spécifications susceptibles de modifications sans préavis. Les machines représentées sur les photos peuvent comporter des équipements supplémentaires. Pour connaître les options disponibles, veuillez vous adresser à votre concessionnaire Cat.

CAT, CATERPILLAR, LET'S DO THE WORK, VisionLink™, leurs logos respectifs, la couleur « Caterpillar Corporate Yellow », les habillages commerciaux « Power Edge » et « Modern Hex » Cat, ainsi que l'identité visuelle de l'entreprise et des produits qui figurent dans le présent document, sont des marques déposées de Caterpillar qui ne peuvent pas être utilisées sans autorisation.

[www.cat.com](http://www.cat.com) [www.caterpillar.com](http://www.caterpillar.com)

AFHQ8455-01 (09-2025)  
Remplace AFHQ8455-00  
Numéro de version : 07A  
(Europe)

