



Cat[®] 255

KOMPAKTKETTENLADER

MERKMALE:

Der Cat[®]-Kompaktkettenlader 255 bietet mit seiner Vertikalhubvorrichtung eine größere Reichweite und Hubhöhe, sodass Lkw schnell und einfach beladen werden können. Sein serienmäßiges Laufwerk mit Torsionsfederung sorgt für hervorragende Traktion, Flotation, Stabilität und Geschwindigkeit und lässt sich so bei einer breiten Palette von Anwendungen und Bodenverhältnissen einsetzen. Der 255 hat folgende Merkmale:

- **Der überarbeitete Bedienstand** bietet einen geräumigen Arbeitsplatz, und in Kombination mit der größeren Verfahrbarkeit des Fahrersitzes bietet der 255 so Fahrern jeder Größe mehr Platz. Die optionale **einteilige, abgedichtete und druckbelüftete Fahrerkabine** bietet einen sauberen und ruhigen Arbeitsplatz mit ausgezeichneter Belüftung dank optimal platzierter Luftdüsen.
- **Erhältlich ist ein belüfteter und beheizter luftgefederter Fahrersitz** mit hoher Rückenlehne mit sitzmontiertem, einstellbarem Joystick-Bedienelement für branchenführenden Fahrerkomfort.
- **Der Hochleistungs-Antriebsstrang** bietet auswählbare Einstellungen für Antriebsleistungs-Priorität und maximale Fahrgeschwindigkeit (Schnellstufe), um so die Maschinenleistung perfekt an die jeweilige Aufgabe anzupassen.
- **Es stehen drei Stufen an Zusatzhydraulik-Leistung zur Verfügung:** Standardstrom, Hochstrom und Hochstrom XPS. **Standardstrom** ist für Anbaugeräte geeignet, die eine Basisleistung an Zusatzhydraulikstrom und -Leistung erfordern, **Hochstrom** steigert den Zusatzhydraulikstrom für Anwendungen, die mehr Hydraulikstrom für eine höhere Anbaugeräteleistung benötigen und das Hydrauliksystem **Hochstrom XPS** bietet maximale Zusatzhydraulikleistung mit zusätzlichen Strom und Druck für die anspruchsvollsten Anbaugeräte und Anwendungen.
- **Der elektronisch geregelte Cat-Motor C2.8T** entspricht den Emissionsnormen US EPA Tier 4 Final und EU Stufe V und liefert dabei maximale Leistung über einen breiten Drehzahlbereich und hohes Drehmoment für eine höhere Arbeitsleistung bei jeder Anwendung.
- **Das Laufwerk mit serienmäßiger Torsionsfederung und zwei Fahrstufen** verbessert in Verbindung mit der optionalen geschwindigkeitsabhängigen hydraulischen Schwingungsdämpfung das Fahrverhalten in unebenem Gelände und sorgt dadurch für besseres Materialhaltevermögen, höhere Produktivität und größeren Fahrerkomfort.
- **Erweiterte Joysticks und hochmoderne Touchscreen-Monitore maximieren die Fähigkeiten und Steuerbarkeit der Maschine.** Der **20,3 cm (8") große erweiterte Touchscreen-Monitor** bietet hochmoderne Funktionen und Steuerungselemente, darunter integriertes Radio, Bluetooth[®]-Verbindung, optionale Multi-Kamera-Sicht (Seitenkameras) und unterstützt zudem 32 Sprachen. Die **Joysticks für erweiterte Steuerung** bieten eine unübertroffene Steuerbarkeit der Maschinenfunktionen und -Einstellungen über das Display, ohne dass Fahrer ihre Hände von den Bedienelementen nehmen müssen. Hierzu gehört auch die Joystick-Navigation des erweiterten Touchscreen-Monitors, Lauter-/Leiser-/Stummschaltung des Radios, Kriechmodus-Aktivierung, Kriechmodus-Ein-/Ausschaltung, Kriechgeschwindigkeitsregelung hoch/runter, Aktivierung der Smart-Attachment-Steuerung über eine Taste und weitere Zusatz-Steuerungstasten, mit denen sich komplexe Anbaugerät-Funktionen über eine Taste regeln lassen.
- **Der Zugang** zu allen täglichen Service- und Routine-Wartungspunkten vom Boden aus verringert die Maschinenausfallzeiten und steigert so die Produktivität.
- **Die breite Auswahl an leistungsabgestimmten Cat-Anbaugeräten** macht den Cat-Kompaktkettenlader zur vielseitigsten Maschine am Einsatzort.

Technische Daten

Motor

Motormodell	Cat [®] C2.8T (Turbo)	
Bruttoleistung SAE J1995	55,4 kW	74,3 hp
Nettoleistung SAE 1349	54,8 kW	73,5 hp
Nettoleistung ISO 9249	54,4 kW	73 hp
Maximales Drehmoment bei 1600/min SAE J1995	300 Nm	221 lbf-ft
Hubraum	2,8 l	171 in ³
Hub	90 mm	3,5 in
Bohrung	110 mm	4,3 in

Gewichtsangaben*

Einsatzgewicht	4345 kg	9578 lb
Kipplast	3238 kg	7140 lb
Nutzlast (ROC) (35 %)	1133 kg	2499 lb
ROC (50 %)	1619 kg	3570 lb
Ein geschlossenes Fahrerhaus steigert das Einsatzgewicht	+82 kg	+180 lb
Kipplast	+49 kg	+108 lb
ROC (35 %)	+17 kg	+38 lb

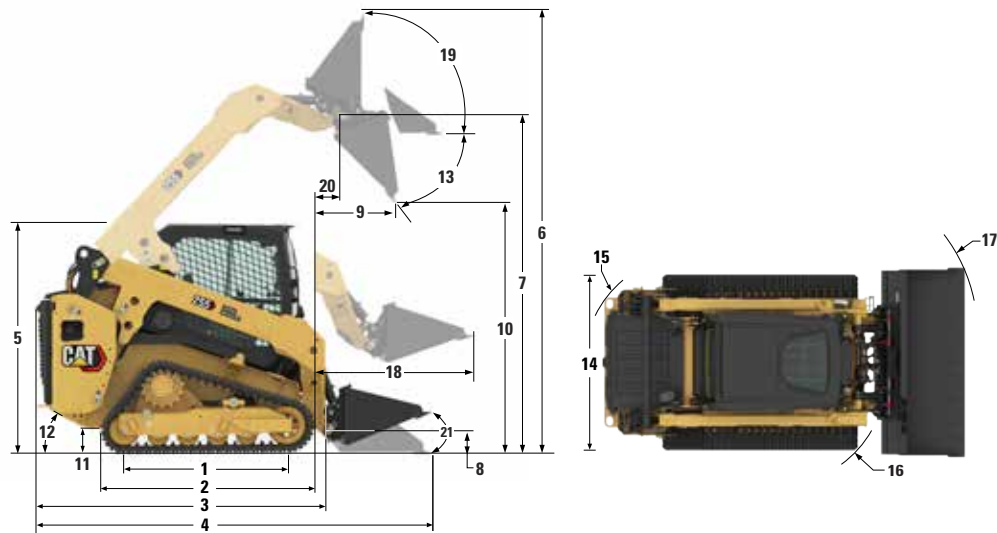
Gewichte* (Fortsetzung)

Ein Kontergewicht steigert das Einsatzgewicht	+125 kg	+276 lb
Kipplast	+172 kg	+379 lb
ROC (35 %)	+60 kg	+132 lb
Breite Kette (400 mm/15,7") steigert das Einsatzgewicht	+54 kg	+119 lb
Kipplast	+36 kg	+79 lb
ROC (35 %)	+13 kg	+28 lb

*Einsatzgewicht, Betriebsdaten und Abmessungen basieren auf einer 1730-mm-Schaufel (68") mit niedrigem Profil mit angeschraubtem Schneidmesser, 320 mm (12,6") schmaler Kette, 75 kg (165 lb) schwerem Fahrer, offenem Fahrstand mit Schutzdach, mechanisch gefedertem Fahrersitz, HD-Batterie mit Trennschalter, Hydraulik mit Standardstrom, manueller Kupplung und vollständiger Flüssigkeitsbestückung. Keine externen Kontergewichte und keine duale Selbstnivellierung/Schauflerrückführung/Arbeitsgerätestellungsregelung.



Kompaktkettenlader 255



Abmessungen*

1 Tragende Kettenlänge	1485 mm	58,5"	12 Böschungswinkel	30,6°
2 Gesamtlänge Laufwerk	1948 mm	76,7 in	13 Maximaler Auskippwinkel	46,3°
3 Länge ohne Schaufel	2800 mm	110,2 in	14 Maschinenbreite (Ketten 320 mm/12,6)	1675 mm 65,9 in
4 Länge bei abgesenkter Schaufel	3430 mm	135 in	Maschinenbreite (Ketten 400 mm/15,7)	1760 mm 69,3 in
5 Höhe über Fahrerkabine	2115 mm	83,3 in	15 Wenderadius ab Mitte über Maschinenheck	1656 mm 65,2 in
6 Maximale Gesamthöhe	3941 mm	155,2 in	16 Wenderadius ab Mitte über Schnellwechsler	1377 mm 54,2 in
7 Schaufelbolzenhöhe bei maximaler Hubhöhe	3150 mm	124,0"	17 Wenderadius ab Mitte über Schaufel (zurückgekippt)	2105 mm 82,9 in
8 Schaufelbolzenhöhe in Transportstellung	195 mm	7,7 in	18 Maximale Reichweite bei waagrechttem Hubrahmen	1162 mm 45,7 in
9 Reichweite bei maximaler Hubhöhe/maximalem Abkippwinkel	540 mm	21,3 in	19 Rückkippwinkel bei maximaler Hubhöhe	85,2°
10 Schütthöhe bei maximaler Hubhöhe/maximalem Abkippwinkel	2424 mm	95,4 in	20 Schaufelbolzenreichweite bei maximaler Hubhöhe	151 mm 5,9 in
11 Bodenfreiheit	212 mm	8,3 in	21 Schaufel-Einkippwinkel (Bodenebene)	27°

Antriebsstrang

Fahrgeschwindigkeit (Vorwärts- oder Rückwärtsgang)			
Eine Fahrstufe	9,2 km/h	5,7 mph	
Zwei Fahrstufen	14,7 km/h	9,1 mph	

Hydrauliksystem

Hydraulikstrom – Standardausführung:			
Hydraulikdruck Lader	24130 kPa	3500 psi	
Hydraulikstrom Lader	86 l/min	23 US-Gall./min	
Hydraulikleistung (rechnerisch ermittelt)	34,6 kW	46,4 hp	
Hydraulik – High Flow:			
Hydraulikdruck Lader	24130 kPa	3500 psi	
Hydraulikstrom Lader	113 l/min	30 US-Gall./min	
Hydraulikleistung (rechnerisch ermittelt)	45,4 kW	60,9 hp	
Hydraulikstrom – Hochstrom XPS:			
Hydraulikdruck Lader	28000 kPa	4061 psi	
Hydraulikstrom Lader	113 l/min	30 US-Gall./min	
Hydraulikleistung (rechnerisch ermittelt)	52,7 kW	70,7 hp	

Betriebsdaten*

Nutzlast:			
35 % Kipplast	1133 kg	2499 lb	
50 % Kipplast	1619 kg	3570 lb	
Nutzlast			
mit optionalem Kontergewicht (zu 35 %)	1194 kg	2631 lb	
Kipplast	3238 kg	7140 lb	
Ausbrechkraft, Kippzylinder	3060 kg	6746 lb	
Ausbrechkraft, Hubzylinder	2674 kg	5895 lb	
Bodenkontaktfläche (Kette 320 mm/12,6")	1,02 m ²	1582 in ²	
Bodenkontaktfläche (Kette 400 mm/15,7")	1,28 m ²	1977 in ²	
Bodendruck (Kette 320 mm/12,6")	41,8 kPa	6,1 psi	
Bodendruck (Kette 400 mm/15,7")	34,0 kPa	4,9 psi	

Fahrerkabine

Überrollschutz (Rollover Protective Structure, ROPS)	ISO 3471:2008
Steinschlagschutz (FOPS)	ISO 3449:2005 Level I

Service Füllmengen

Kühlsystem	11,5 l	3,0 US-Gall.
Kurbelgehäuse	8,2 l	2,2 US-Gall.
Kraftstofftank	95 l	25,1 Gall.
Hydrauliksystem	36,8 l	9,7 Gall.
Hydrauliktank	26 l	6,9 US-Gall.

Die folgenden Angaben gelten für die Maschine zum Zeitpunkt der Endfertigung in der Verkaufsversion, die für die von diesem Dokument abgedeckten Regionen gedacht ist. Der Inhalt dieser Erklärung ist zum Ausgabzeitpunkt gültig. Allerdings können Inhalte, die sich auf Maschinenfunktionen und technische Daten beziehen, ohne Vorankündigung geändert werden. Weitere Informationen finden Sie im Betriebs- und Wartungshandbuch zu der Maschine.

Weitere Informationen zu laufenden Nachhaltigkeitsmaßnahmen und unserem Fortschritt in diesem Bereich finden Sie unter <https://www.caterpillar.com/de/company/sustainability>.

Motor

- Der Cat®-Turbomotor C2.8T erfüllt die Emissionsnormen EPA Tier 4 Final (USA) und Stufe V (EU).
- Cat-Dieselmotoren müssen mit Dieselkraftstoff mit extrem niedrigem Schwefelgehalt (ULSD, Ultra Low Sulfur Diesel) mit höchstens 15 ppm Schwefel oder einer Mischung aus ULSD und folgenden Kraftstoffen mit geringerem Schwefelgehalt betrieben werden (Maximalangaben folgen):
 - ✓ 20 % Biodiesel FAME (Fatty Acid Methyl Ester, Fettsäure-Methylester)
 - ✓ 100 % „Renewable Diesel“, HVO (Hydrotreated Vegetable Oil, hydriertes Pflanzenöl) und GTL-Kraftstoffe (Gas-to-Liquid, Kraftstoff aus Erdgas)

Beachten Sie die Richtlinien zur erfolgreichen Anwendung. Wenden Sie sich an Ihren Cat-Händler oder lesen Sie „Caterpillar Machine Fluids Recommendations“ (SEBU6250), um weitere Informationen zu erhalten.

Klimaanlagensystem

- Die Klimaanlage dieser Maschine enthält das fluorierte Treibhausgas R134a als Kältemittel (Erderwärmungspotenzial = 1430). In der Anlage befinden sich 0,85 kg Kältemittel, was einer CO₂-Produktion von 1216 Tonnen entspricht.

Lackierung

- Soweit bekannt enthält der Lack eine höchstzulässige Konzentration der folgenden Schwermetalle (gemessen in ppm):
 - Barium < 0,01 %
 - Cadmium < 0,01 %
 - Chrom < 0,01 %
 - Blei < 0,01 %

Geräuschpegel

Innerhalb der Fahrerkabine* – 80 dB(A)

Außerhalb der Fahrerkabine** – 103 dB(A)

- Fahrerkabine und ROPS gehören in Nordamerika und Europa zur Standardausstattung.
- *Dynamische Schalldruckpegel gemäß ISO 6395:2008. Die Messungen wurden bei geschlossenen Türen und Fenstern der Fahrerkabine und bei 70 % der maximalen Drehzahl des Motorlüfters durchgeführt. Der Schallpegel kann bei unterschiedlichen Drehzahlen des Motorlüfters variieren.
- **Der angegebene Schalleistungspegel bei einer Messung nach den in 2000/14/EC festgelegten statischen Prüfverfahren und Bedingungen für Konfigurationen mit CE-Zeichen.

Öle und Flüssigkeiten

- Caterpillar führt die Werksbefüllung mit Ethylenglykol-Kühlmitteln durch. Cat-Dieselmotoren-Frostschutz-/Kühlmittel (DEAC) und Cat-Langzeitkühlmittel (ELC) sind recyclingfähig. Weitere Informationen erhalten Sie bei Ihrem Cat-Händler.
- Cat Bio HYDO™ Advanced ist ein biologisch abbaubares Hydrauliköl und mit dem EU-Umweltzeichen zertifiziert.
- Vermutlich existieren weitere Flüssigkeiten. Sämtliche Flüssigkeitsempfehlungen und die Wartungsintervalle finden Sie im Betriebs- und Wartungshandbuch oder im Anwendungs- und Einbauleitfaden.

Funktionen und Technologie

- Die folgenden Funktionen und Technologieoptionen können eventuell zur Senkung von Kraftstoffverbrauch bzw. Kohlenstoffemissionen beitragen. Die Funktionen können variieren. Für genaue Informationen wenden Sie sich bitte an Ihren Cat-Händler.
 - Langzeitkühlmittel und Langzeithydraulikflüssigkeit verlängern die Wartungsintervalle für geringeren Flüssigkeitsverbrauch
 - Steigern Sie die Produktivität mit Cat-Technologien wie dem Arbeitsgerätestellungsregler, der Rückführung des Arbeitsgeräts in die Grabstellung und den Cat Smart-Anbaugeräten.
 - Sparen Sie Kraftstoff mit effizienten Funktionen wie dem Fußgaspedal und dem bedarfsgesteuerten Lüfter des Kühlsystems.
 - Maschinenüberwachung aus der Ferne durch die eingebaute Product Link-Telematik

Recycling

- Die in den Maschinen enthaltenen Materialien gliedern sich wie folgt auf und werden mit ihren ungefähren Gewichtsanteilen angegeben. Aufgrund unterschiedlicher Produktkonfigurationen können die genauen Werte von den Tabellenangaben abweichen.

Materialart	Gewichtsanteil
Stahl	64,94
Gummi	8,85
Eisen	7,66
Sonstiges	4,57
Nichteisenmetall	3,90
Flüssigkeit	3,43
Kunststoff	2,31
Mischmetall	2,00
Mischmetall und Nichtmetall	1,18
Nicht kategorisiert	1,16
Gemischte Nichtmetalle	0,01
Summe	100,00

- Eine Maschine mit einem höheren Anteil recyclingfähiger Materialien schont wertvolle natürliche Ressourcen und steigert den Maschinenwert am Ende der Nutzungsdauer. Gemäß ISO 16714:2008 (Erdbaumaschinen – Recyclingfähigkeit und Werterhaltung – Terminologie und Kalkulationsmethoden) ist die Rate der Recyclingfähigkeit der Anteil der Masse (Massenanteil in Prozent) der neuen Maschine, der potenziell recycelt, wiederverwendet oder beides werden kann.

Alle Teile in der Stückliste werden zuerst nach dem Komponententyp bewertet (basierend auf der Komponentenliste gemäß ISO 16714:2008 und Japan CEMA (Construction Equipment Manufacturers Association)). Die restlichen Teile werden aufgrund des Materialtyps hinsichtlich der Recyclingfähigkeit bewertet.

Aufgrund unterschiedlicher Produktkonfigurationen können die genauen Werte von den Tabellenangaben abweichen.

Recyclingfähigkeit: 95 %

Die obenstehenden Daten basieren auf der Produktkonfiguration der individuellen Produktgruppe.

OBLIGATORISCHE AUSTRÜSTUNG

- Schnellwechsler: Manuell oder hydraulisch
- Sicherheitsgurt mit hoher Sichtbarkeit: 50 mm (2 in), 75 mm (3 in) oder 3-Punkte-Becken/Schulter-Gurt
- Gummikette mit Stahleinlagen – 320 mm (12,6") Breitbalkenprofil, 400 mm (15,7") Blockprofil, 400 mm (15,7") Breitbalkenprofil
- Doppelflanschleiträder vorn/Einflanschleiträder hinten oder Dreifachflanschleiträder vorn/hinten

LEISTUNGSPAKETE

- Leistungspaket HP1: *Standardstrom-Hydraulik*
- Leistungspaket HP3: *Hochstrom XPS-Hydraulik*

KOMFORTPAKETE

- Offener Fahrerstand mit Schutzdach: *Becherhalter, Mobiltelefon tasche, Vinyl-Fahrersitzoptionen (mechanische Federung, beheizter/luftgefederter Fahrersitz/mit hoher Rückenlehne)*
- Geschlossenes Fahrerhaus mit Heizung und Klimaanlage: *Seitenfenster, Becherhalter, Mobiltelefon tasche, Fahrersitzoptionen (mechanische Federung, luftgefederter Sitz mit hoher Rückenlehne/Heizung, luftgefederter Sitz mit hoher Rückenlehne/Belüftung/Heizung) und Türoptionen (Glas oder Polycarbonat)*

TECHNOLOGIEPAKETE

- T2 – *Standardmonitor, Standard-Joystick, traditioneller Zündschalter und Rückfahrkamera.*
- T4 – *Erweiterter Touchscreen-Monitor, erweiterte Joysticks, Push-to-Start, Mobiltelefonhalter und Rückfahrkamera.*
- T5 – *T4 + 2 zusätzliche Seitenkameras.*

RADIO

- Radio, *keines* – *für Maschinen mit offenem Fahrerstand und Länder ohne Bluetooth®-Zertifizierung*
- Integriertes AM/FM-Radio mit Bluetooth-Technologie. *Mit USB-Anschluss, 3,5-mm-AUX-Eingang und BT-Mikrofon. Nur für geschlossene Fahrerhäuser. Die Verfügbarkeit hängt vom jeweiligen Land ab.*
- Integriertes DAB+/AM/FM-Radio mit Bluetooth-Technologie. *Mit USB-Anschluss, 3,5-mm-AUX-Eingang und BT-Mikrofon. Nur für geschlossene Fahrerhäuser. Die Verfügbarkeit hängt vom jeweiligen Land ab.*

PRODUCT LINK™

- Product Link™ Basic-Serie PL243
- Product Link Elite-Serie PLE643

LÜFTER

- Bedarfsgesteuerter Hydrauliklüfter mit variabler Drehzahl
- Bedarfsgesteuerter Hydrauliklüfter mit variabler Drehzahl mit automatischer und manueller Stromumkehr zur Spülung

SCHUTZ- UND ABDICHTUNGSPAKETE

- HD0 – *Basisschutz und -Abdichtung (Regenklappe für Motor-Lufteinlass, vordere Kabinen-Rahmen-Abdichtung und Hydraulikeinfüllstutzen-Zugangsklappe)*
- HD1 – *mittlerer Schutz und Abdichtung† (HD0 + seitliche Kabinen-Rahmen-Abdichtung, verriegelbare Kraftstoff-Einfüllstutzen-Zugangsklappe, Kippzylinderschutz und unterer Schutz für Antriebsstrang.)*
- HD2 – *Umfangreichstes Abdichtungs- und Schutzpaket† (HD1 + Turbo-Schutz, Abgasrohr-Ummantelung, DPF-Ummantelung, Schnellwechslerschutz, vollständig geschlossener Antriebsstrangschutz, Hydraulikleitungsschutzabdeckung, Motorlufteinlass-Vorfilter.)*

†Einige Ausrüstung variiert je nach Region.

STANDARDAUSRÜSTUNG

ELEKTRIK

- Arbeitsgeräte-Kabelstrang
- HD-Batterie
- Batterietrennschalter mit Verriegelungsfunktion
- Elektrisches System mit 12 Volt
- Drehstromgenerator mit 85 A
- LED-Arbeitscheinwerfer
- Automatische Rückfahrcheinwerfer
- Schalter-Hintergrundbeleuchtung
- LED-Innenleuchte
- Rückfahrsignal
- Steckdose, Rundumleuchte
- Außenbeleuchtung

ARBEITSUMGEBUNG

- LCD-Farbmonitor: *Kriechgeschwindigkeitsregelung, Einstellung des Antriebs-Ansprechens, Einstellung des Arbeitsgerät-Ansprechens, Einstellung der Antriebsleistungs-Priorität, Sprachauswahl (32 Sprachen), Diebstahlsicherungssystem und -Überwachung für mehrere Fahrer, Wartungszeitplan und Erinnerungen, Ereignis- und Diagnosecode-Überwachung, Einstellungen für Datum/Uhrzeit/ Einheiten/Helligkeit und Smart-Technologie zur Verwendung mit Smart-Anbaugeräten.*
- Warn-/Kontrollleuchten: *Warn-/Kontrollleuchten: Luftfilterverstopfung, Generatorausgangsleistung, Armlehne angehoben/Sitz nicht belegt, Motorkühlwassertemperatur, Motoröldruck, Glühkerzenaktivierung, Hydraulikzulauf-Filterverstopfung, Hydrauliköltemperatur, Feststellbremse aktiviert, Abgasnachbehandlungssystem (so anwendbar)*
- Anzeigen: *Kraftstoffstand, Stundenzähler, Hydrauliktemperatur, Batteriespannung, Drehzahlmesser*
- Einklappbare, ergonomisch gestaltete Armlehne
- Sicherheitssperre (wird bei hochgeklappter Armlehne aktiviert): *Arbeitshydraulik, Fahrtrieb, Feststellbremse*
- ROPS-Fahrerkabine, kippar
- Steinschlagschutz (FOPS, Falling Object Protective Structure), Stufel
- Dach- und Heckfenster
- Fußmatte
- Dachverkleidung
- Innenrückspiegel
- Warnhorn
- Handgashebel (Wählscheibe), elektronisch
- Sitzmontiertes Joystick-Bedienelement
- Mobiltelefonentasche
- Getränkehalter
- 12-Volt-Steckdose
- Gaspedal
- Rückfahrkamera

HYDRAULIK

- Auswählbares Schaltmuster – ISO oder H
- Elektrohydraulische Arbeitshydraulik-Steuerung
- Elektrohydraulische hydrostatische Antriebssteuerung
- Drehzahlsensor-Schutz
- HD-Schnellverschlusskupplungen, flachdichtend, integrierter Druckentlastungshebel
- Hydraulikölstand-Schauglas

ANTRIEBSSTRANG

- Cat-Dieselmotor C2.8T mit Turbolader, erfüllt die Emissionsnormen Tier 4 Final und Stufe V:
 - Vorglühanlage
 - Flüssigkeitsgekühlt, Direkteinspritzung
- Langzeit-Frostschutzmittel (Gefrierschutz bis $-37\text{ }^{\circ}\text{C}$, $-34\text{ }^{\circ}\text{F}$)
- Zwei-Elemente-Luftfilter, Radialdichtung
- Probenzapfventile für planmäßige Öluntersuchung (S-O-SSM), Hydrauliköl
- Öko-Ablass – Kühlmittel
- Kühlmittelfüllstand-Schauglas
- Kühlmittel-Ausgleichsbehälter
- Filter, Hydraulikzufuhr, Kartuschentyp
- Filter, Hydraulikrücklauf, Kartuschentyp
- Filter, Kartuschentyp, Motoröl
- Filter, Kanistertyp, Kraftstoff-Wasserabscheider
- Kühler/Hydrauliköl
- Kühler (Parallelanordnung)
- Federbetätigte, hydraulisch gelöste Feststellbremse
- Hydrostatischer Antrieb
- Kraftstofftankdeckel, abschließbar
- Hydraulischer bedarfsgesteuerter Lüfter
- Motorleerlaufautomatik

LAUFWERK

- Torsionsfederung (4 unabhängige Drehstäbe)
- Zwei Fahrstufen
- Im Rahmen integrierte Verzurrpunkte (4)

RAHMEN

- Verzurrpunkte an der Maschine (9)
- Abnehmbare Tafeln zur Reinigung des Maschinenrahmens
- Abstützung, Hubrahmen
- Vorderer und hinterer Rammschutz aus Stahl, geschweißt
- Kraftstoffeinfüllstutzen, rechte Seite der Maschine

SONSTIGES

- Zusatzhydraulik, kontinuierlicher Fluss
- Telematik, Product Link, Mobilfunk
- Stahl-Motordeckel mit austauschbaren Lüftungsgittern
- Motordeckel – verriegelbar
- Arbeitsgerät-Schnellwechsler
- Cat-ToughGuard™-Schlauch

SONDERAUSRÜSTUNG

- Externe Kontergewichte
- Rundumleuchte, LED
- Kühlwasservorwärmer – 120V
- Öl, Hydraulik, Betrieb bei kaltem Motor
- 4-Punkt-Hebeösen
- Wunschlackierung
- Drehzahlabhängige Schwingungsdämpfung
- Bluetooth-Schlüsselsicherung
- Anbauschlauch-Führung
- Korrosionsschutzmittel-Beschichtung

Nähere Informationen zu Cat-Produkten, Serviceleistungen der Händler und Industrielösungen finden Sie auf unserer Website www.cat.com.

© 2024 Caterpillar
Alle Rechte vorbehalten

Änderungen der Werkstoffe und technischen Daten ohne vorherige Ankündigung vorbehalten. Die auf den Fotos abgebildeten Maschinen können zusätzliche Ausrüstung enthalten. Erkundigen Sie sich bei Ihrem Cat-Händler nach den verfügbaren Optionen.

CAT, CATERPILLAR, LET'S DO THE WORK, die entsprechenden Logos, „Caterpillar Corporate Yellow“, die Handelszeichen „Power Edge“ und Cat-„Modern Hex“ sowie die hierin verwendeten Unternehmens- und Produktidentitäten sind Markenzeichen von Caterpillar Inc. und dürfen nicht ohne Genehmigung verwendet werden.

AGHQ8449-04 (06-2024)
Ersetzt AGHQ8449-03
Baunummer: 05A
(N Am, EU, Chile, Turkey,
Colombia, S Korea)

