



Cat® 255

KOMPAKTOWA ŁADOWARKA GĄSIENICOWA

CECHY:

Kompaktowa ładowarka gąsienicowa Cat® 255 z układem podnoszenia pionowego ma większy zasięg i większą wysokość podnoszenia, co przekłada się na szybki i łatwy załadunek samochodów ciężarowych. W skład wyposażenia standardowego wchodzi podwozie z zawieszeniem skrętnym, które zapewnia doskonałą przyczepność, zdolność do poruszania się po miękkim terenie, stabilność i prędkość, aby maszyna mogła wydajnie pracować w szerokim zakresie zastosowań i na różnych rodzajach podłoża. Cechy maszyny 255:

- **Dzięki przeprojektowanemu, przestronniejszemu stanowisku operatora oraz** zwiększonemu zakresowi regulacji fotela ładowarka 255 zapewnia większy komfort każdemu operatorowi. Opcjonalna, **jednoczęściowa, uszczelniona i hermetyczna kabina** zapewnia czyste i ciche miejsce pracy, a ponadto jest wyposażona w optymalnie rozmieszczone otwory wentylacyjne, znakomicie rozprowadzające powietrze.
- **Najwyższy w branży komfort operatora** dzięki wentylowanemu i podgrzewanemu fotelowi z wysokim oparciem i zawieszeniem pneumatycznym oraz z montowanymi w fotelu regulowanymi joystickami sterującymi.
- **Wysokowydajny układ napędowy** pozwala na wybieranie ustawień zapewniających priorytet przekazywania mocy do napędu i maksymalną prędkość jazdy (nadbieg), aby dostosować wydajność maszyny do danego zastosowania.
- **Trzy poziomy wydajności dodatkowego układu hydraulicznego:** o standardowym natężeniu przepływu, o dużym natężeniu przepływu i XPS o dużym natężeniu przepływu. Dodatkowy układ hydrauliczny o **standardowym natężeniu przepływu** jest przeznaczony do osprzętu wymagającego podstawowych poziomów przepływu i mocy, układ o **dużym natężeniu przepływu** jest odpowiedni do zastosowań wymagających zwiększonego przepływu podwyższonej wydajności osprzętu, natomiast układ **XPS o dużym natężeniu przepływu** zapewnia maksymalną wydajność dzięki zwiększeniu przepływu i ciśnienia, umożliwiając wykonywanie najtrudniejszych prac przy użyciu osprzętu o najwyższych wymaganiach
- **Sterowany elektronicznie silnik Cat C2.8T** spełnia wymogi norm emisji EPA Tier 4 Final (USA) i Stage V (UE), a jednocześnie zapewnia moc maksymalną w szerokim zakresie prędkości obrotowych oraz duży moment obrotowy, zwiększając wydajność niezależnie od zastosowania
- **Dostępne w standardzie zawieszenie skrętne oraz dwie prędkości jazdy**, w połączeniu z opcjonalnym układem kontroli komfortu jazdy, pozwalają na poprawę parametrów pracy na nierównym podłożu, zapewniając lepsze utrzymywanie ładunku, zwiększoną wydajność i wyższy komfort operatora.
- **Zaawansowane joysticki i monitor z ekranem dotykowym zapewniają maksymalną kontrolę nad maszyną, pozwalając na pełne wykorzystanie jej możliwości. Zaawansowany monitor z ekranem dotykowym o przekątnej 20,3 cm (8 cali)** umożliwia korzystanie z nowoczesnych funkcji, takich jak zintegrowane radio, łączność z urządzeniami Bluetooth® czy opcjonalne kamery (boczne), a interfejs użytkownika jest dostępny 32 wersjach językowych. Dzięki **zaawansowanemu joystickom** operator ma, bez odrywania dłoni od elementów sterujących, niezrównaną kontrolę nad funkcjami maszyny oraz ustawieniami widocznymi na wyświetlaczu. Przy użyciu joysticka można między innymi nawigować po menu zaawansowanego monitora dotykowego, regulować głośność radia lub je wyciszać, aktywować tryb pełzania, włączać/wyłączać pełzanie, regulować prędkość pełzania, aktywować jednoprzyciskowe sterowanie osprzętem Smart, a także korzystać z dodatkowych przycisków sterujących do jednoprzyciskowego obsługiwanie funkcji złożonego osprzętu.
- **Dostęp z poziomu podłoża** do wszystkich punktów obsługi codziennej i punktów serwisowych umożliwiających wykonanie rutynowych czynności konserwacyjnych przyczynia się do skrócenia czasu przestoju, a tym samym do podniesienia współczynnika wykorzystania maszyny.
- **Szeroka gama osprzętu Cat** dostosowanego do różnych zastosowań czyni kompaktowe ładowarki gąsienicowe Cat najbardziej wszechstronnymi maszynami w miejscu pracy.

Specyfikacje

Silnik

Model silnika	Cat® C2.8T (z turbosprężarką)	
Moc maksymalna – SAE J1995	55,4 kW	74,3 hp
Moc użyteczna wg normy SAE 1349	54,8 kW	73,5 hp
Moc użyteczna ISO 9249	54,4 kW	73 hp
Maksymalny moment obrotowy przy prędkości obrotowej 1600 obr./min wg normy SAE J1995	300 N·m	221 funtów-stopa
Pojemność skokowa	2,8 l	171 cali ³
Skok tłoka	90 mm	3,5 cala
Średnica cylindra	110 mm	4,3 cali

Masy*

Masa eksploatacyjna	4345 kg	9578 lb
Obciążenie destabilizujące	3238 kg	7140 funtów
Udźwig znamionowy (35%)	1133 kg	2499 funtów
Udźwig znamionowy (50%)	1619 kg	3570 funtów
Kabina hermetyczna zwiększa masę eksploatacyjną	+82 kg	+180 funtów
Obciążenie destabilizujące	+49 kg	+108 funtów
Udźwig znamionowy (35%)	+17 kg	+38 funtów

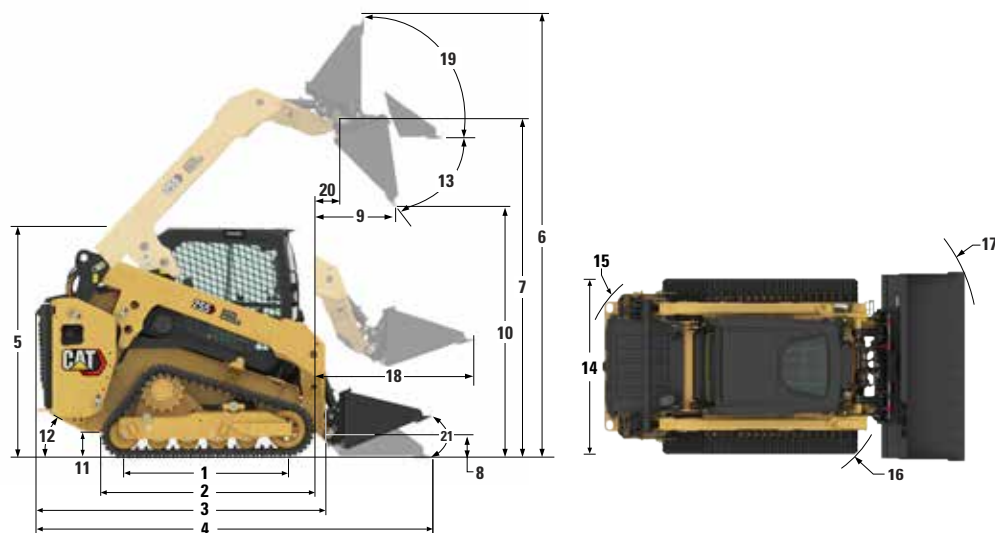
Masy* (ciąg dalszy)

Przeciwwaga zwiększa masę eksploatacyjną	+125 kg	+276 funtów
Obciążenie destabilizujące	+172 kg	+379 funtów
Udźwig znamionowy (35%)	+60 kg	+132 funtów
Gąsienice szerokie (400 mm/15,7 cala) zwiększają masę eksploatacyjną	+54 kg	+119 funtów
Obciążenie destabilizujące	+36 kg	+79 funtów
Udźwig znamionowy (35%)	+13 kg	+28 funtów

*Masę eksploatacyjną, specyfikacje robocze oraz wymiary podano z uwzględnieniem łyki niskoprofilowej 1730 mm (68 cali) z przykręcaną krawędzią tnącą, gąsienic wąskich 320 mm (12,6 cala), operatora o masie ciała 75 kg (165 funtów), otwartego zadaszania, fotela z zawieszeniem mechanicznym, akumulatora HD z odłącznikiem, układu hydraulicznego o standardowym natężeniu przepływu, ręcznego złącza osprzętu oraz maksymalnego poziomu płynów eksploatacyjnych. Brak zewnętrznych przeciwwag oraz dwukierunkowego układu samopoziomowania/powrotu do pozycji kopania/pozycjonowania osprzętu roboczego.



Kompaktowa ładowarka gąsienicowa 255



Wymiary*

1 Długość gąsienicy na podłożu	1485 mm	58,5 cala	12 Kąt zejścia	30,6°
2 Długość całkowita gąsienicy	1948 mm	76,7 cala	13 Maksymalny kąt zrzutu	46,3°
3 Długość bez łyżki	2800 mm	110,2 cala	14 Szerokość pojazdu (gąsienice 320 mm/12,6 cala)	1675 mm 65,9 cala
4 Długość przy łyżce opuszczonej na podłożu	3430 mm	135 cala	Szerokość pojazdu (gąsienice 400 mm/15,7 cala)	1760 mm 69,3 cala
5 Wysokość do szczytu kabiny	2115 mm	83,3 cala	15 Promień skrętu od środka – tył maszyny	1656 mm 65,2 cala
6 Maksymalna wysokość całkowita	3941 mm	155,2 cala	16 Promień skrętu od środka – złącze osprzętu	1377 mm 54,2 cala
7 Wysokość sworznia przegubu łyżki przy maksymalnej wysokości podnoszenia	3150 mm	124,0 cala	17 Promień skrętu od środka – łyżka (odchylona)	2105 mm 82,9 cala
8 Wysokość sworznia łyżki w położeniu transportowym	195 mm	7,7 cala	18 Maksymalny zasięg z ramionami ułożonymi równoległe do podłoża	1162 mm 45,7 cala
9 Zasięg przy zrzucie na maksymalnej wysokości podnoszenia	540 mm	21,3 cala	19 Kąt pochylecia do tyłu na maksymalnej wysokości	85,2°
10 Prześwit przy maksymalnej wysokości podnoszenia/ zrzutu	2424 mm	95,4 cala	20 Zasięg sworznia łyżki przy maksymalnej wysokości podnoszenia	151 mm 5,9 cala
11 Prześwit	212 mm	8,3 cala	21 Kąt odchylenia łyżki (na poziomie podłoża)	27°

Układ napędowy

Prędkość jazdy (do przodu lub do tyłu)

Jedna prędkość	9,2 km/h	5,7 mili/h
Dwie prędkości	14,7 km/h	9,1 mili/h

Układ hydrauliczny

Natężenie przepływu oleju hydraulicznego — Standard:

Ciśnienie oleju hydraulicznego w obwodzie ładowarki	24 130 kPa	3500 psi
Natężenie przepływu oleju hydraulicznego w obwodzie ładowarki	86 l/min	23 gal/min
Moc układu hydraulicznego (wyliczona)	34,6 kW	46,4 hp

Natężenie przepływu oleju (hydraulicznego) — duży przepływ:

Ciśnienie oleju hydraulicznego w obwodzie ładowarki	24 130 kPa	3500 psi
Natężenie przepływu oleju hydraulicznego w obwodzie ładowarki	113 l/min	30 gal/min
Moc układu hydraulicznego (wyliczona)	45,4 kW	60,9 hp

Natężenie przepływu oleju hydraulicznego – duży przepływ XPS:

Ciśnienie oleju hydraulicznego w obwodzie ładowarki	28 000 kPa	4061 psi
Natężenie przepływu oleju hydraulicznego w obwodzie ładowarki	113 l/min	30 gal/min
Moc układu hydraulicznego (wyliczona)	52,7 kW	70,7 hp

Specyfikacje robocze*

Udźwig znamionowy:

35% obciążenia destabilizującego	1133 kg	2499 funtów
50% obciążenia destabilizującego	1619 kg	3570 funtów

Udźwig znamionowy z opcjonalną przeciwwagą (przy 35%)

1194 kg 2631 funtów

Obciążenie destabilizujące

3238 kg 7140 funtów

Siła odpajania, siłownik przechyłu

3060 kg 6746 funtów

Siła odpajania, siłownik podnoszenia

2674 kg 5895 funtów

Powierzchnia styku z podłożem (gąsienica 320 mm/12,6 cala)

1,02 m² 1582 cali²

Powierzchnia styku z podłożem (gąsienica 400 mm/15,7 cala)

1,28 m² 1977 cali²

Nacisk na podłoże (gąsienica 320 mm/12,6 cala)

41,8 kPa 6,1 psi

Nacisk na podłoże (gąsienica 400 mm/15,7 cala)

34,0 kPa 4,9 psi

Kabina

Konstrukcja chroniąca przed skutkami przewrócenia się maszyny (ROPS)

ISO 3471:2008

Konstrukcja chroniąca przed spadającymi przedmiotami (FOPS, Falling Object Protective Structure)

ISO 3449:2005 Level I

Objętości płynów eksploatacyjnych

Układ chłodzenia	11,5 l	3,0 gal
Skrzynia korbowa silnika	8,2 l	2,2 gal
Zbiornik paliwa	95 l	25,1 gal
Układ hydrauliczny	36,8 l	9,7 gal
Zbiornik oleju hydraulicznego	26 l	6,9 gal

Poniższe informacje dotyczą maszyny w momencie jej ostatecznej produkcji, skonfigurowanej do sprzedaży w regionach, o których mowa w niniejszym dokumencie. Treść tej deklaracji jest ważna od daty jej publikacji; jednakże treść dotycząca cech i specyfikacji maszyny może ulec zmianie bez powiadomienia. Dodatkowe informacje można znaleźć w instrukcji obsługi i konserwacji.

Więcej informacji na temat zrównoważonego rozwoju w działaniu i naszych postępów można znaleźć na stronie <https://www.caterpillar.com/en/company/sustainability>.

Silnik

- Silnik Cat® C2.8T (z turbosprężarką) spełnia wymogi norm emisji EPA Tier 4 Final (USA) i Stage V (UE).
 - W silnikach wysokoprężnych Cat należy stosować paliwo typu ULSD (olej napędowy o ultraniskiej zawartości siarki wynoszącej 15 ppm lub mniej) lub mieszankę paliwa ULSD z następującymi paliwami o zmniejszonej emisji dwutlenku węgla, w stosunku maksymalnym:
 - ✓ 20% paliwa biodiesel FAME (estry metylowych kwasów tłuszczowych, tzw. bioestry)
 - ✓ 100% oleju napędowego ze źródeł odnawialnych, HVO (uwodorniony olej roślinny) i paliwa typu GTL (paliwo syntetyczne uzyskiwane z gazu ziemnego)
- Informacje o prawidłowym stosowaniu można znaleźć w wytycznych. Szczegółowe informacje można uzyskać u dealera Cat lub znaleźć w rekomendacjach stosowania płynów w maszynach Caterpillar (SEBU6250).

Układ klimatyzacji

- Układ klimatyzacji w maszynie zawiera fluorowany gaz cieplarniany R134a (współczynnik globalnego ocieplenia = 1430). System zawiera 0,85 kg czynnika chłodniczego, co dla CO₂ stanowi odpowiednik 1,216 tony metrycznej.

Powłoka malarska

- Zgodnie z najlepszą dostępną wiedzą, maksymalne dopuszczalne stężenie następujących metali ciężkich w farbach, mierzone w częściach na milion (PPM), wynosi:
 - Bar < 0,01%
 - Kadm < 0,01%
 - Chrom < 0,01%
 - Ołów < 0,01%

Poziom hałasu

Wewnątrz kabiny* – 80 dB(A)

Na zewnątrz kabiny** – 103 dB(A)

- Kabina i konstrukcja chroniąca przed skutkami przewrócenia się maszyny (ROPS) są montowane standardowo w maszynach sprzedawanych w Ameryce Północnej i w Europie.
- *Deklarowane dynamiczne poziomy ciśnienia akustycznego na stanowisku operatora zmierzone według wytycznych normy ISO 6395:2008. Pomiary przeprowadzono przy zamkniętych drzwiach i oknach kabiny i przy wentylatorze silnika pracującym z prędkością równą 70% maksymalnej prędkości obrotowej. Poziom hałasu może zmieniać się zależnie od prędkości obrotowej wentylatora chłodzącego silnik.
- **Poziom hałasu na zewnątrz maszyny dla konfiguracji ze znakiem CE, zmierzony według wytycznych dyrektywy 2000/14/WE.

Oleje i płyny

- Fabryka Caterpillar wypełnia maszynę płynami chłodzącymi na bazie glikolu etylenowego. Płyn zapobiegający zamarzaniu/ chłodzeniu silników wysokoprężnych Cat (DEAC) i płyn chłodzący Cat o przedłużonej trwałości (ELC) mogą być poddane recyklingowi. Skontaktuj się z dealerm Cat, aby uzyskać więcej informacji.
- Cat Bio HYDO™ Advanced to biodegradowalny olej hydrauliczny zatwierdzony przez EU Ecolabel.
- Istnieje prawdopodobieństwo obecności dodatkowych płynów. Pełne zalecenia dotyczące płynów i częstotliwości konserwacji znajdują się w Instrukcji obsługi i konserwacji lub w Przewodniku zastosowań i instalacji.

Funkcje i technologia

- Poniższe cechy i technologie mogą przyczynić się do oszczędności paliwa i/lub redukcji emisji dwutlenku węgla. Funkcje mogą się różnić. Szczegółowe informacje można uzyskać u dealera Cat.
 - Wydłużone okresy międzyobsługowe pozwalają zmniejszyć zużycie płynów i filtrów
 - Zwiększ produktywność dzięki technologiom Cat, takim jak funkcja pozycjonowania osprzętu roboczego, funkcja powrotu do pozycji kopania i osprzęt Cat Smart
 - Zaoszczędź paliwo dzięki funkcjom zwiększającym efektywność, takim jak pedał przyspieszenia i wentylator sterowany temperaturowo
 - Pokładowy system telematyczny Product Link umożliwiający zdalne monitorowanie maszyny

Kompaktowa ładowarka gąsienicowa 255

OSPRZĘT ROBOCZY

Wykorzystaj w pełni możliwości maszyny dzięki osprzętowi Cat. Do wyboru jest wiele opcji umożliwiających przystosowanie maszyny do różnych zadań i warunków.

Świdry ziemne

Koparko-ładowarki

Chwytki do bel

Widły do bel

Lemiesze, równiarki, skrzyniowe, kątowe i spycharki

Zamiatarki, nastawna, zbierająca i uniwersalna

Kosy poziome

łyżki

Frezarki do nawierzchni

Wibracyjne płyty zagęszczające

Zęby i uchwyty widel

Młoty

Ramię do transportu i przeładunku materiałów

Głowica do rozdrabniania

Widły do prac w szkółkach ogrodniczych

Zgrabiarki, chwytaki, do kształtowania krajobrazu i czynne

Nożyce

Plugi wirnikowe do odśnieżania

Plugi śnieżne

Plugi śnieżne

Plugi boczne do odśnieżania

Głowice do karczowania

Glebogryzarki

Głowice do kopania rowów

Piły tarczowe

Układ przedsiębierny z technologią Smart

Lemiesz spycharki z technologią Smart i funkcją Assist

Lemiesz równiarki z technologią Smart i funkcją Assist



WYPOSAŻENIE OBOWIĄZKOWE

- Szybkozłacz: ręczne lub hydrauliczne
- Dobrze widoczny pas bezpieczeństwa: 50 mm (2 cale), 75 mm (3 cale) lub 3-punktowy (biodrowy/naramienny)
- Gaśnice gumowe ze stalowymi zabezpieczeniami – 320 mm (12,6 cala) z bieżnikiem blokowym, 400 mm (15,7 cala) z bieżnikiem łopatkowym
- Podwójne kołnierzone koła napinające z przodu/pojedyncze kołnierzone koła napinające z tyłu lub potrójne kołnierzone koła napinające z przodu i z tyłu

PAKIETY ZWIĘKSZAJĄCE WYDAJNOŚĆ

- Pakiet zwiększający wydajność HP1: *układ hydrauliczny o standardowym natężeniu przepływu*
- Pakiet zwiększający wydajność HP3: *układ hydrauliczny XPS o dużym natężeniu przepływu*

PAKIETY KOMFORT

- Otwarte zadanie: *uchwyt na napoje, kieszeń na telefon komórkowy, różne wersje fotela pokrytego winylem (z zawieszeniem mechanicznym, z wysokim oparciem/ogrzewaniem/zawieszeniem pneumatycznym)*
- Kabina zamknięta z ogrzewaniem i klimatyzacją: *okna boczne, uchwyt na napoje, kieszeń na telefon komórkowy, różne wersje fotela (z zawieszeniem mechanicznym, z wysokim oparciem/ogrzewaniem i zawieszeniem pneumatycznym, z wysokim oparciem/wentylacją i zawieszeniem pneumatycznym) oraz różne wersje drzwi (szklane lub z poliwęglanu)*

PAKIETY TECHNOLOGII

- T2 – *standardowy wyświetlacz, standardowe joysticki, konwencjonalna stacyjka oraz kamera tylna.*
- T4 – *zaawansowany monitor z ekranem dotykowym, zaawansowane joysticki, uruchamianie przyciskiem, uchwyt X na telefon komórkowy oraz kamera tylna.*
- T5 – *T4 + 2 dodatkowe kamery boczne.*

RADIO

- Brak radia – *dotyczy maszyn z otwartym zadaniem oraz krajów, w których technologia Bluetooth® nie jest certyfikowana*
- Zintegrowane radio AM/FM z funkcją Bluetooth.
Z portem USB, gniazdem urządzeń zewnętrznych 3,5 mm (0,13 cala) i mikrofonem BT. Tylko w kabinie zamkniętej. Dostępność zależy od kraju.
- Zintegrowane radio DAB+/AM/FM z funkcją Bluetooth.
Z portem USB, gniazdem urządzeń zewnętrznych 3,5 mm (0,13 cala) i mikrofonem BT. Tylko w kabinie zamkniętej. Dostępność zależy od kraju.

SYSTEM PRODUCT LINK™

- Product Link™ Basic seria PL243
- Product Link Elite seria PLE643

WENTYLATOR CHŁODZĄCY

- Sterowany temperaturowo, napędzany hydraulicznie wentylator chłodzący o zmiennej prędkości obrotowej
- Sterowany temperaturowo, napędzany hydraulicznie wentylator chłodzący o zmiennej prędkości obrotowej, z automatyczną i ręczną zmianą kierunku obrotów w celu oczyszczania

PAKIETY OSŁON I USZCZELNIEŃ

- HD0 – *podstawowe osłony i uszczelnienia (osłona przeciwdeszczowa wlotu powietrza do silnika, przednie uszczelnienie między kabiną a ramą oraz drzwiczki dostępne do napełniania układu hydraulicznego)*
- HD1 – *dodatkowe osłony i uszczelnienia† (HD0 + boczne uszczelnienie między kabiną a ramą, zamykana klapka wlewu paliwa, osłona siłownika przechyłu i dolna osłona układu przeniesienia napędu).*
- HD2 – *najbardziej kompleksowe osłony i uszczelnienia† (HD1 + osłona turbosprężarki, zabezpieczenie pionowej rury wydechowej, zabezpieczenie filtra DPF, osłona szybkozłacza, pełna osłona układu przeniesienia napędu, pokrywa osłony przewodów hydraulicznych pod stopniem, filtr wstępny na wlocie powietrza do silnika).*

† Niektóre elementy wyposażenia różnią się w zależności od regionu.

Kompaktowa ładowarka gąsienicowa 255

WYPOSAŻENIE STANDARDOWE

UKŁAD ELEKTRYCZNY

- Wiązka przewodów elektrycznych osprzętu roboczego
- Wysokowydajny akumulator
- Odłącznik akumulatora z funkcją blokowania
- Układ elektryczny 12 V
- Alternator 85A
- Lampy robocze LED
- Automatyczne światła cofania
- Przełącznik podświetlenia
- Oświetlenie LED wnętrza kabiny
- Alarm cofania
- Gniazdo elektryczne, obrotowe światło ostrzegawcze
- Oświetlenie zewnętrzne wyłączane z opóźnieniem
- Automatycznie powiadomienie o światłach roboczych migające po zwolnieniu hamulca postojowego

STANOWISKO PRACY OPERATORA

- Kolorowy monitor LCD: *regulacja prędkości pełzania, regulacja reakcji napędu, regulacja reakcji osprzętu, regulacja priorytetu mocy napędu, wybór języka (32 języki), system zabezpieczenia przed kradzieżą i monitorowania przystosowany do obsługi przez wielu operatorów, harmonogram konserwacji z przypomnieniami, monitorowanie kodów zdarzeń i diagnostycznych, ustawienia daty/godziny/jednostek/jasności oraz technologia Smart do stosowania z osprzętem Smart.*
- Kontrolki ostrzegawcze dla operatora: *utrudniony przepływ przez filtr powietrza, wydatek alternatora, podniesiony podłokietnik/nie wykryto obecności operatora, temperatura cieczy chłodzącej silnik, ciśnienie oleju silnikowego, włączenie świec żarowych, utrudniony przepływ przez filtr oleju hydraulicznego zasilającego, temperatura oleju hydraulicznego, włączony hamulec postojowy, układ ograniczania emisji z silnika (gdy jest wymagany)*
- Wskaźniki: *poziom paliwa, licznik godzin, temperatura oleju hydraulicznego, licznik godzin, napięcie akumulatora, obrotomierz*
- Składany, ergonomiczny, profilowany podłokietnik
- Układ blokowania maszyny uruchamiający się, gdy operator opuszcza fotel lub po podniesieniu podłokietnika: *blokuje układ hydrauliczny, blokuje przekładnię hydrostatyczną, uruchamia hamulec postojowy*
- Kabina z konstrukcją ROPS (chroniącą przed skutkami przewrócenia się maszyny), odchylana
- Konstrukcja FOPS (chroniąca przed spadającymi przedmiotami), poziom I
- Okno górne i tylne
- Mata podłogowa
- Podsufitka
- Wewnętrzne lustro wsteczne
- Klakson
- Pokrętko do ręcznego sterowania prędkością obrotową, układ elektroniczny
- Joysticki sterujące montowane w fotelu
- Kieszeń na telefon komórkowy
- Uchwyt na napoje
- Gniazdo zasilania 12 V
- Pedał sterowania prędkością obrotową silnika

HYDRAULIKA

- Wybierany schemat sterowania – ISO lub H
- Elektrohydrauliczne sterowanie osprzętem roboczym
- Elektrohydrauliczne sterowanie przekładnią hydrostatyczną
- Osłona czujnika prędkości
- Wzmocnione szybko złącza z płaską powierzchnią czołową, ze zintegrowaną dźwignią uwalniania ciśnienia
- Wziernik poziomu oleju hydraulicznego

UKŁAD NAPĘDOWY

- Silnik wysokoprężny Cat C2.8T z turbosprężarką spełniający wymagania norm emisji Tier 4 Final i Stage V:
 - Świece żarowe ułatwiające rozruch
 - Chłodzenie cieczą, wtrysk bezpośredni
- Płyn niezamarzający o zwiększonej trwałości (–37°C, –34°F)
- Układ oczyszczania powietrza, element podwójny, uszczelnienie promieniowe
- Zawór planowego pobierania próbek oleju (S-O-SSM), olej hydrauliczny
- Ekologiczny zawór spustowy cieczy chłodzącej
- Wziernik poziomu cieczy chłodzącej
- Zbiornik wyrównawczy chłodnicy
- Filtr oleju hydraulicznego zasilającego, typu kasetowego
- Filtr powrotny oleju hydraulicznego typu kasetowego
- Filtr oleju silnikowego, typu kasetowego
- Filtr paliwa i separator wody, typu kasetowego
- Chłodnica oleju hydraulicznego
- Chłodnica (ustawiona równolegle)
- Hamulce postojowe załączane sprężynowo, zwalniane hydraulicznie
- Przekładnia hydrostatyczna
- Zamykany korek wlewu paliwa
- Hydraulicznie napędzany wentylator chłodzący, sterowany temperaturowo
- Automatyczne włączanie biegu jałowego

PODWOZIE

- Zawieszenie skrętne (4 niezależne drążki skrętne)
- Dwie prędkości jazdy
- Zintegrowane punkty mocowania na ramie gąsienic (4)

RAMA

- Punkty mocowania maszyny (9)
- Zdejmowane panele ułatwiające czyszczenie ramy maszyny
- Wspornik, ramię podnoszenia
- Stalowe zderzaki przedni i tylny, spawane
- Wlew paliwa, po prawej stronie maszyny

INNE

- Dodatkowy układ hydrauliczny, ciągły przepływ
- Telematyka, Product Link, komunikacja GSM
- Stalowe drzwiczki silnika z wymiennymi żaluzjami
- Zamykane drzwiczki silnika
- Złącze osprzętu roboczego
- Przewody elastyczne Cat ToughGuard™

WYPOSAŻENIE DODATKOWE

- Przeciwwagi zewnętrzne
- Światło ostrzegawcze, LED
- Podgrzewacz bloku cylindrów – 120 V
- Olej hydrauliczny, praca w niskich temperaturach
- Ucha do 4-punktowego podnoszenia maszyny
- Powłoka lakiernicza projektowana na zamówienie
- Układ kontroli komfortu jazdy
- System zabezpieczenia z pilotem Bluetooth
- Prowadnik przewodu giętkiego osprzętu
- Powłoka z inhibitorem korozji

Kompaktowa ładowarka gąsienicowa 255

Więcej informacji o produktach Cat, usługach oferowanych przez dealerów oraz rozwiązaniach branżowych można znaleźć w Internecie pod adresem www.cat.com.

© 2023 Caterpillar
Wszelkie prawa zastrzeżone

Materiały i dane techniczne mogą ulec zmianie bez powiadomienia. Maszyny przedstawione na zdjęciach mogą mieć zamontowane wyposażenie dodatkowe. Aby uzyskać informacje o dostępnym wyposażeniu dodatkowym, skontaktuj się z dealerem Cat.

CAT, CATERPILLAR, LET'S DO THE WORK odpowiadające im znaki towarowe i żółty kolor „Caterpillar Corporate Yellow” oraz elementy graficzne „Power Edge” i Cat „Modern Hex”, jak również wizerunek firmy i produktów użytych w niniejszej publikacji są zarejestrowanymi znakami towarowymi firmy Caterpillar i nie można ich wykorzystywać bez zezwolenia.

AXHQ8449-03 (11-2023)
Zastępuje AXHQ8449-02
Numer konstrukcji: 05A
(N Am, EU, Chile, Turkey,
Columbia, S Korea)

