



# Cat<sup>®</sup> 255

## COMPACTE RUPSLADER

### KENMERKEN:

De Cat<sup>®</sup> compacte rupslader 255 biedt met zijn ontwerp voor verticaal heffen een grotere reikwijdte en hefhoogte voor het snel en eenvoudig laden van trucks. Zijn standaard torsiegeveerde onderwagen zorgt voor een superieure tractie, flotatie, stabiliteit en snelheid in zeer uiteenlopende toepassingen en terreinomstandigheden. De 255 heeft de volgende kenmerken:

- **De nieuw ontworpen cabine** zorgt voor een grotere werkomgeving, en in combinatie met extra stoelspeling biedt de 255 meer ruimte voor machinisten van alle maten. De optionele, **afgedichte overdrukcabine uit één stuk** biedt een schone en stille werkruimte met uitstekende luchtverdeling via optimaal geplaatste ventilatieopeningen in de cabine.
- **De leverbare geventileerde en verwarmde, luchtgeveerde stoel** met hoge rugleuning en op de stoel gemonteerde, verstelbare joysticks levert toonaangevend comfort voor de machinist.
- **De aandrijflijn met groot prestatievermogen** biedt selecteerbare instellingen voor aandrijfvermogenprioriteit en maximale rijsnelheid (overdrive) om de machineprestaties aan te passen aan de taak.
- **Drie niveaus van extra hydraulische prestaties beschikbaar:** Standaardopbrengst, Hoge opbrengst en Hoge opbrengst XPS. **Standaardopbrengst** voor uitrustingsstukken die een basisniveau aan extra opbrengst en vermogen vereisen, **Hoge opbrengst** verhoogt de extra opbrengst voor toepassingen die extra hydrauliekolieopbrengst vereisen voor betere prestaties van het uitrustingsstuk, en het hydraulische systeem met **Hoge opbrengst XPS** biedt maximale extra hydraulische prestaties door extra opbrengst en extra druk te leveren voor de meest veeleisende uitrustingsstukken en toepassingen.
- **Elektronisch geregelde Cat C2.8T motor (nakoeling met turbo)** voldoet aan de emissienormen US EPA Tier 4 Final en EU Stage V en levert tegelijkertijd maximaal vermogen over een breed toerentalbereik en een hoog koppel voor betere werkprestaties, ongeacht de toepassing.
- **Standaard torsiegeveerde onderwagen en standaard twee rijsnelheden** in combinatie met het optionele snelheidsgevoelige rijcomfortsysteem verbetert de bediening op ruw terrein, voor beter vasthouden van de lading, een grotere productiviteit en meer comfort voor de machinist.
- **Maximaliseer de mogelijkheden en bediening van de machine met de geavanceerde joysticks en de geavanceerde monitor met aanraakscherm.** De **geavanceerde monitor met aanraakscherm van 20,3 cm (8 inch)** biedt baanbrekende functionaliteit en bediening, waaronder een geïntegreerde radio, Bluetooth<sup>®</sup>-connectiviteit en optie voor meerdere camera's (zijzicht) en ondersteunt 32 verschillende taalkeuzes. De **geavanceerde joysticks** bieden ongeëvenaarde controle over de machinefuncties en -afstellingen op het display, zonder dat de machinist zijn handen van de bedieningselementen hoeft te halen. Dit omvat navigatie op de joystick van de geavanceerde monitor met aanraakscherm, radiovolume omhoog/omlaag/mute, kruipactivering, kruip aan/uit, kruipsnelheid verhogen/verlagen, activering met één knop van de Smart bedieningshendel van het uitrustingsstuk en extra bedieningsknoppen waarmee complexe functies van uitrustingsstukken met één knop kunnen worden bediend.
- **Toegang op maaiveldhoogte** tot alle punten voor dagelijks en routineonderhoud helpt stilstand van de machine te verminderen voor een hogere productiviteit.
- **Een breed scala aan op elkaar afgestemde Cat uitrustingsstukken** maken van de Cat compacte rupsladers de meest veelzijdige machine op het werkt terrein.

## Specificaties

### Motor

Motor type	Cat <sup>®</sup> C2.8T (turbo)	
Brutovermogen SAE J1995	55,4 kW	74,3 hp
Nettovermogen SAE 1349	54,8 kW	73,5 hp
Nettovermogen ISO 9249	54,4 kW	73 hp
Maximumkoppel bij 1600 tpm, SAE J1995	300 Nm	221 lbf-ft
Cilinderinhoud	2,8 L	171 in <sup>3</sup>
Slag	90 mm	3,5 in
Boring	110 mm	4,3 in

### Gewichten\*

Bedrijfsgegewicht	4345 kg	9,578 lb
Kantelmoment	3238 kg	7,140 lb
Nominaal bedrijfsaadvermogen (ROC) (35%)	1133 kg	2,499 lb
ROC (50%)	1619 kg	3,570 lb
Bijdrage gesloten cabine aan bedrijfsgegewicht	+82 kg	+180 lb
Kantelmoment	+49 kg	+108 lb
ROC (35%)	+17 kg	+38 lb

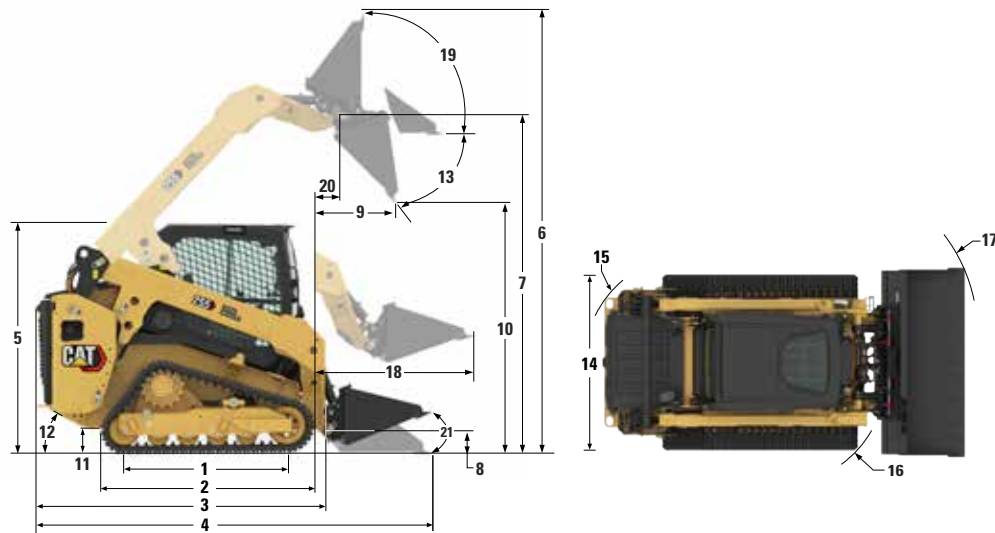
### Gewichten\* (vervolg)

Bijdrage contragewicht aan bedrijfsgegewicht	+125 kg	+276 lb
Kantelmoment	+172 kg	+379 lb
ROC (35%)	+60 kg	+132 lb
Bijdrage brede rups (400 mm/15.7 in) aan bedrijfsgegewicht	+54 kg	+119 lb
Kantelmoment	+36 kg	+79 lb
ROC (35%)	+13 kg	+28 lb

\*Bedrijfsgegewicht, bedrijfsspecificaties en afmetingen zijn alle gebaseerd op een laadbak met laag profiel van 1730 mm (68") met aanboutbaar mes, 320 mm (12.6") smalle rupsen, 75 kg (165 lb) machinist, open kap, stoel met mechanische vering, HD-accu met accuschakelaar, hydrauliek met standaard capaciteit, handmatige koppeling en volledige vloeistoftanks. Geen externe contragewichten en geen zelfnivellering in twee richtingen/terug naar graafstand/positioneringsinrichting



# Compacte rupslader 255



## Afmetingen\*

<b>1</b> Lengte van rupsen op maaiveld	1485 mm	58.5 in	<b>12</b> Vertrekhoek	30,6°	
<b>2</b> Totale lengte van rups	1948 mm	76.7 in	<b>13</b> Maximale storthoek	46,3°	
<b>3</b> Lengte zonder laadbak	2800 mm	110.2 in	<b>14</b> Voertuigbreedte (rupsen van 320 mm/12.6 in)	1675 mm	65.9 in
<b>4</b> Lengte met laadbak op maaiveld	3430 mm	135 in	Voertuigbreedte (rupsen van 400 mm/15.7 in)	1760 mm	69.3 in
<b>5</b> Hoogte tot bovenkant van cabine	2115 mm	83.3 in	<b>15</b> Draaistraal van midden - achterkant aan de machine	1656 mm	65.2 in
<b>6</b> Maximale totale hoogte	3941 mm	155.2 in	<b>16</b> Draaistraal van midden - koppeling	1377 mm	54.2 in
<b>7</b> Bakpenhoogte bij maximale hefhoogte	3150 mm	124.0 in	<b>17</b> Draaistraal van midden - laadbak (gekanteld)	2105 mm	82.9 in
<b>8</b> Bakpenhoogte bij transportstand	195 mm	7.7 in	<b>18</b> Maximale reikwijdte met armen parallel aan de grond	1162 mm	45.7 in
<b>9</b> Reikwijdte bij maximale hef- en storthoogte	540 mm	21.3 in	<b>19</b> Grootste kantelhoek bij maximale hoogte	85,2°	
<b>10</b> Hoogte bij maximale hef- en storthoogte	2424 mm	95.4 in	<b>20</b> Bakpenreikwijdte bij maximale hefhoogte	151 mm	5.9 in
<b>11</b> Bodemvrijheid	212 mm	8.3 in	<b>21</b> Terugkantelhoek laadbak (maaiveldhoogte)	27°	

## Aandrijflijn

Rijsnelheid (vooruit of achteruit)

Eén versnelling	9,2 km/h	5.7 mph
Twee versnellingen	14,7 km/h	9.1 mph

## Hydraulisch systeem

Hydrauliekolieopbrengst – Standaard:

Hydraulische druk van lader	24.130 kPa	3,500 psi
Hydrauliekolieopbrengst lader	86 L/min	23 gal/min
Hydraulisch vermogen (berekend)	34,6 kW	46.4 hp

Hydrauliekolieopbrengst – Hoge opbrengst:

Hydraulische druk van lader	24.130 kPa	3,500 psi
Hydrauliekolieopbrengst lader	113 L/min	30 gal/min
Hydraulisch vermogen (berekend)	45,4 kW	60.9 hp

Hydrauliekolieopbrengst –

XPS hoge opbrengst:

Hydraulische druk van lader	28.000 kPa	4,061 psi
Hydrauliekolieopbrengst lader	113 L/min	30 gal/min
Hydraulisch vermogen (berekend)	52,7 kW	70.7 hp

## Bedrijfsspecificaties\*

Bedrijfsaadvermogen:

Kantelmoment 35%	1133 kg	2,499 lb
Kantelmoment 50%	1619 kg	3,570 lb
Nominaal laadvermogen met optioneel contragewicht (op 35%)	1194 kg	2,631 lb
Kantelmoment	3238 kg	7,140 lb
Opbrekkracht, kantelcilinder	3060 kg	6,746 lb
Opbrekkracht, hefcilinder	2674 kg	5,895 lb
Grondraakvlak (rups van 320 mm/12.6 in)	1,02 m <sup>2</sup>	1,582 in <sup>2</sup>
Grondraakvlak (rups van 400 mm/15.7 in)	1,28 m <sup>2</sup>	1,977 in <sup>2</sup>
Bodemdruk (rups van 320 mm/12.6 in)	41,8 kPa	6.1 psi
Bodemdruk (rups van 400 mm/15.7 in)	34,0 kPa	4.9 psi

## Cabine

ROPS-constructie (bescherming bij omkantelen)	ISO 3471:2008
FOPS-constructie (bescherming tegen vallende voorwerpen)	ISO 3449:2005 Niveau I

## Vulhoeveelheden

Koelsysteem	11,5 L	3.0 gal
Motorcarter	8,2 L	2.2 gal
Brandstoftank	95 L	25.1 gal
Hydraulisch systeem	36,8 L	9.7 gal
Hydrauliekolietank	26 L	6.9 gal

De volgende informatie is van toepassing op de machine ten tijde van de uiteindelijke fabricage zoals geconfigureerd voor verkoop in de regio's waarop dit document betrekking heeft. De inhoud van deze verklaring is geldig vanaf de datum van afgifte; de inhoud met betrekking tot de kenmerken en specificaties van de machine kan echter zonder voorafgaande kennisgeving worden gewijzigd. Voor meer informatie raadpleegt u de bedienings- en onderhoudshandleiding van de machine.

Voor meer informatie over duurzaamheid in actie en onze vooruitgang op dit gebied gaat u naar <https://www.caterpillar.com/en/company/sustainability>.

## Motor

- De Cat®C2.8T motor (turbo) voldoet aan de emissienormen US EPA Tier 4 Final en EU Stage V.
- Cat dieselmotoren moeten gebruikmaken van ULSD (dieselbrandstof met ultra laag zwavelgehalte van 15 ppm of minder) of ULSD gemengd met de volgende brandstoffen met lagere koolstofintensiteit tot:
  - ✓ 20% biodiesel FAME (vetzuurmethylester)
  - ✓ 100% hernieuwbare diesel, HVO (gehydrogeneerde plantaardige olie) en GTL (gas-to-liquid) brandstoffenRaadpleeg de richtlijnen voor een succesvolle toepassing. Neem contact op met uw Cat dealer of raadpleeg de "Caterpillar Machine Fluids Recommendations" (SEBU6250) voor meer informatie.

## Airconditioningsysteem

- Het airconditioningsysteem van deze machine bevat het gefluoreerde broeikasgas R134a als koelmiddel (aardopwarmingsvermogen = 1430). Het systeem bevat 0,85 kg koelmiddel, dat een CO<sub>2</sub>-equivalent heeft van 1,216 metrische ton.

## Lak

- Volgens de beste beschikbare kennis is de maximaal toelaatbare concentratie van zware metalen in de lak als volgt - in delen per miljoen (ppm):
  - Barium <0,01%
  - Cadmium <0,01%
  - Chroom <0,01%
  - Lood <0,01%

## Geluidsniveaus

In cabine\* – 80 dB(A)

Buiten cabine\*\* – 103 dB(A)

- Cabine en ROPS-constructie zijn standaard in Noord-Amerika en Europa.
  - \*Het geluidsdrukniveau in de cabine van een rijdende machine volgens ISO 6395:2008. \*De metingen zijn met gesloten cabindeuren en -ramen uitgevoerd en bij 70% van het maximale motorkoelventilatoroerental. Het geluidsniveau kan variëren bij verschillende toerentallen van de motorkoelventilator.
  - \*\*Het opgegeven geluidsvermogensniveau voor de configuraties met CE-markering voldoet aan de testprocedure en voorwaarden die zijn gespecificeerd in 2000/14/EG.

## Oliën en vloeistoffen

- Caterpillar gebruikt af fabriek koelvloeistoffen die ethyleenglycol bevatten. Cat antivries/koelvloeistof voor dieselmotoren (DEAC) en Extended Life koelvloeistof (ELC) zijn recyclebaar. Raadpleeg uw Cat dealer voor meer informatie.
- Cat Bio HYDO™ Advanced is een biologisch afbreekbare hydrauliekolie met EU-milieukeurmerk.
- Waarschijnlijk zijn er ook nog andere vloeistoffen aanwezig; raadpleeg de Bedienings- en onderhoudshandleiding of de Gids voor toepassingen en installatie voor alle aanbevelingen voor vloeistoffen en onderhoudsintervallen.

## Functies en technologie

- De volgende functies en technologieën kunnen bijdragen aan brandstofbesparing en/of koolstofreductie. Functies kunnen verschillen. Raadpleeg uw Cat dealer voor bijzonderheden.
  - Extended Life koelvloeistof en Long Life hydraulische vloeistof verlengen de onderhoudsintervallen en verminderen het vloeistofverbruik
  - Verhoog de productiviteit met Cat technologieën zoals positionering van het uitrustingsstuk, Terug naar graven en Cat SMART-uitrustingsstukken
  - Bespaar brandstof met efficiëntiefuncties zoals voetgaspedaal en op de koelvraag reagerende ventilator
  - Machinebewaking op afstand via Product Link-telematica aan boord

# Compacte rupslader 255

## UITRUSTINGSSTUKKEN

Haal meer uit uw machine met Cat-uitrustingsstukken. Kies uit een groot aantal opties en stem uw machine af op verschillende taken en omstandigheden.

- Grondboren
- Dieplepelbakken
- Balengrijpers
- Balensperen
- Bladen, grader-, laadbak-,  
hoek- en dozer-
- Veegmachines, hoek-,  
opneem- en utiliteits-
- Bosfreen
- Laadbakken
- Asfaltfreen
- Verdichters
- Vorktanden en dragers
- Hamers
- Materiaaloverslagarm
- Mulchers
- Vorken voor kwekerijen
- Harken, grijper-, landschaps-  
en rotor-
- Scharen
- Sneeuwblazers
- Sneeuwploegen
- Sneeuwschuiven
- Sneeuwschuivers
- Boomstronkfreen
- Freen
- Sleuventrekkers
- Freesbladen
- Slimme dieplepel
- Slim dozerblad met Assist
- Slim graderblad met Assist



## VERPLICHTE UITRUSTING

- Snelkoppeling: handmatig of hydraulisch
- Goed zichtbare veiligheidsgordel: 50 mm (2 in), 75 mm (3 in) of 3-punts heup/schoudergordel
- In staal ingebedde rubberen rups – 320 mm (12.6 in) ribprofiel, 400 mm (15.7 in) blokprofiel, 400 mm (15.7 in) ribprofiel
- Voorste loopwiel met dubbele flens/achterste loopwiel met enkele flens of loopwielen met drievoudige flens voor/achter

## PRESTATIEPAKKETTEN

- Prestatiepakket HP1: *Hydrauliek met standaardopbrengst*
- Prestatiepakket HP3: *Hydrauliek met hoge opbrengst XPS*

## COMFORTPAKKETTEN

- Open overkapping: *bekerhouder, vakje voor mobiele telefoon, vinyl stoel naar keuze (mechanische vering, stoel met hoge rugleuning/verwarmd/luchtgeveerd)*
- Gesloten cabine met verwarming en airconditioning: *zijruiten, bekerhouder, vakje voor mobiele telefoon, stoelkeuze (mechanische vering, stoel met hoge rugleuning/verwarmde luchtgeveerde stoel, stoel met hoge rugleuning/geventileerde en verwarmde luchtgeveerde stoel) en deurkeuze (glas of polycarbonaat)*

## TECHNOLOGIEPAKKETTEN

- T2 – *Standaarddisplay, standaardjoysticks, traditioneel contactslot en achteruitkijkcamera.*
- T4 – *Monitor met geavanceerd aanraakscherm, geavanceerde joysticks, starten met drukknop, X-mount houder voor mobiele telefoon en achteruitkijkcamera.*
- T5 – *T4 + 2 extra zijzichtcamera's.*

## RADIO

- Radio, *geen* – *voor machines met open overkapping en landen die niet zijn gecertificeerd voor Bluetooth®-technologie*
- Geïntegreerde AM/FM-radio met Bluetooth-technologie. *Omvat USB-poort, 3,5 mm (0,13 in) AUX-input en BT-microfoon. Alleen voor gebruik met gesloten cabine. Beschikbaarheid verschilt per land.*
- Geïntegreerde DAB+/AM/FM-radio met Bluetooth-technologie. *Omvat USB-poort, 3,5 mm (0,13 in) AUX-input en BT-microfoon. Alleen voor gebruik met gesloten cabine. Beschikbaarheid verschilt per land.*

## PRODUCT LINK™

- Product Link™ basisserie PL243
- Product Link Elite-serie PLE643

## KOELVENTILATOR

- Op koelvraag reagerende hydraulische koelventilator met variabel toerental
- Op koelvraag reagerende hydraulische koelventilator met variabel toerental, met automatische en handmatige omkeerventilator

## BESCHERMINGS- EN AFDICHTINGSPAKKETTEN

- HD0 – *basisbescherming en -afdichting (regenkap luchtinlaat motor, afdichting tussen cabine en frame en hydraulisch toegangsluik voor het bijvullen)*
- HD1 – *middelhoge bescherming en afdichting† (HD0 + zijafdichting van cabine tot frame, afsluitbaar toegangsluik voor het bijvullen van brandstof, bescherming van de kantelcilinder en bescherming van de onderkant van de aandrijflijn.)*
- HD2 – *meest uitgebreide bescherming en afdichting† (HD1 + turbobescherming, uitlaatpijpomhulsel, DPF-omhulsel, snelkoppelingsbescherming, volledig omsloten bescherming van de aandrijflijn, beschermkap voor hydraulische leidingen onder de opstap, voorfilter voor luchtinlaat van de motor.)*

†Sommige uitrusting varieert per regio.



## STANDAARDUITRUSTING

### ELEKTRISCH

- Kabelboom voor uitrustingsstuk
- Accu voor zwaar gebruik
- Accuschakelaar met vergrendelingsvoorziening
- Elektrisch systeem van 12 V
- Dynamo van 85 A
- LED-werklampen
- Automatische achteruitrijlichten
- Schakelaar achtergrondverlichting
- LED-binnenverlichting
- Achteruitrijalarm
- Stopcontact, zwaailamp
- Instapverlichting buiten
- Automatisch knippen van het waarschuwinglampje van de werkverlichting wanneer de parkeerrem wordt vrijgegeven

### WERKOMGEVING VAN MACHINIST

- Full color LCD-monitor: *kruipnelheidsregeling, afstelling aandrijfrespons, afstelling respons uitrustingsstuk, afstelling aandrijfvermogenprioriteit, taalkeuze (x 32), antidiefstalbeveiligingssysteem en bewaking voor meerdere machinisten, onderhoudsschema en herinneringen, bewaking van gebeurtenissen en diagnosecodes, instelling van datum/tijd/eenheden/helderheid en smart-technologie voor gebruik met Smart-uitrustingsstukken.*
- Indicatoren van waarschuwingssysteem voor machinist: *Luchtfilterverstopning, dynamovermogen, armleuning omhoog/machinist uit stoel, temperatuur van de motorkoelvloeistof, motoroliedruk, gloeibougie-inschakeling, verstopning van hydraulisch toevoerfilter, hydrauliekolietemperatuur, parkeerrem ingeschakeld, motoremissieregeling (indien van toepassing)*
- Meters: *brandstofniveau, urenteller, hydrauliekolietemperatuur, urenteller, accuspanning, toerenteller*
- Inklapbare ergonomische contourarmleuning
- Bedieningsvergrendelingssysteem, wanneer de machinist de zitting verlaat of armsteun omhoog houdt: *hydraulisch systeem wordt uitgeschakeld, hydrostatische transmissie wordt uitgeschakeld, parkeerrem wordt ingeschakeld*
- ROPS-cabine, omhoog kantelen
- FOPS-constructie, niveau I
- Boven- en achterruiten
- Vloermat
- Hemelbekleding
- Achteruitkijkspiegel binnen
- Claxon
- Handgasregeling (draaibediening), elektronisch
- Op de stoel gemonteerde joysticks
- Opbergvak voor mobiele telefoon
- Bekerhouder
- 12 V-voedingsaansluiting
- Gaspedaal

### HYDRAULIEK

- Selecteerbaar bedieningsschema – ISO of H
- Elektro-hydraulische bedieningselement voor uitrustingsstuk
- Elektro-hydraulische hydrostatische transmissiehendel
- Bewaking toerentalsensor
- Zwaar uitgevoerde platte snelkoppelingen met geïntegreerde drukaflaat
- Kijkglas voor hydrauliekoliepeil

### AANDRIJFLIJN

- Cat C2.8T turbodieselmotor, voldoet aan emissienormen Tier 4 Final en Stage V:
  - Starthulp gloeibougies
  - Vloeistofgekoeld, directe inspuiting
- Extended Life antivries (–37 °C, –34 °F)
- Luchtfilter met twee elementen, radiale afdichting
- Klep voor systematisch onderzoek van smeeroilie (S-O-S<sup>SM</sup>), motorolie en hydrauliekolie
- Milieuvriendelijke aftapkraan –koelvloeistof
- Kijkglas voor koelvloeistofpeil van radiator
- Expansiefles radiator
- Filters, hydraulische toevoer-, patroontype
- Filters, hydraulische retour-, patroontype
- Filter, bustype, motorolie
- Filters, bustype, brandstof- en waterafscheider
- Radiator/hydrauliekolie
- Koeler (naast elkaar geplaatst)
- Veerbediende, hydraulisch geloste parkeerremmen
- Hydrostatische transmissie
- Afsluitbare tankdop
- Hydraulische, op koelvraag reagerende ventilator
- Automatisch stationair draaien van motor

### ONDERWAGEN

- Ophanging torsie (4 onafhankelijke torsieassen)
- Twee rijsnelheden
- Geïntegreerde siorpunten op rupsbandframe (4)

### FRAME

- Punten voor vastsjorren van machine (9)
- Verwijderbare panelen voor het reinigen van het machinechassis
- Steun, hefarm
- Stalen achter- en voorbumpers, gelast
- Brandstofvulopening, rechterzijde van de machine

### OVERIGE

- Extra hydrauliek, continue stroom
- Telematica, product Link, via mobiele data
- Stalen motordeur met vervangbare lamellen
- Motorklep –afsluitbaar
- Koppeling uitrustingsstuk
- Cat ToughGuard™ slang

## OPTIONELE UITRUSTING

---

- Externe conragewichten
- Zwaailamp, LED
- Motorblokverwarmer – 120 V
- Olie, hydrauliek, werking bij lage temperaturen
- 4-punts hefogen voor de machine
- Lak, aangepast
- Snelheidsgevoelige rijregeling
- Beveiliging Bluetooth-sleutel
- Slanggeleider-uitrustingsstuk
- Coating met roestwerend middel

# Compacte rupslader 255

---

Voor uitgebreidere informatie over Cat producten, dealers en branchespecifieke oplossingen bezoekt u onze website op [www.cat.com](http://www.cat.com).

© 2023 Caterpillar  
Alle rechten voorbehouden

Materialen en specificaties kunnen zonder kennisgeving worden gewijzigd. De op de foto's afgebeelde machines kunnen zijn voorzien van extra uitrusting. Neem contact op met uw Cat dealer voor beschikbare opties.

CAT, CATERPILLAR, LET'S DO THE WORK, hun respectievelijke logo's, "Caterpillar Corporate Yellow", de "Power Edge" en Cat "Modern Hex" trade dress, en ook de bedrijfs- en productidentiteit die hier gebruikt worden, zijn handelsmerken van Caterpillar en mogen niet zonder toestemming gebruikt worden.

ADHQ8449-03 (11-2023)  
Vervangt ADHQ8449-02  
Versienummer: 05A  
(N Am, EU, Chile, Turkey,  
Columbia, S Korea)

