

Cat[®] 255

CARGADOR DE CADENAS COMPACTO



CARACTERÍSTICAS:

El Cargador de Cadenas Compacto Cat[®] 255, con su diseño de levantamiento vertical, proporciona mayor alcance y altura de levantamiento para facilitar y agilizar la carga de camiones. Su sistema estándar de tren de rodaje de suspensión de torsión proporciona tracción, flotación, estabilidad y velocidades superiores para trabajar en una amplia gama de aplicaciones y condiciones de suelo deficiente. El modelo 255 incluye lo siguiente:

- **Estación del operador rediseñada** que proporciona un entorno de operación más grande, y si se combina con un asiento de desplazamiento adicional, el modelo 255 proporciona más espacio sin importar el tamaño del operador. La **cabina optativa de una pieza única, sellada y presurizada** proporciona un espacio de trabajo limpio y tranquilo con una excelente distribución de aire a través de las ventilaciones ubicadas estratégicamente en toda la cabina.
- **Asiento disponible con suspensión neumática, respaldo alto, calefacción, ventilación** y controles de palanca universal ajustable montados en el asiento garantiza una comodidad inigualable para el operador.
- **Tren de fuerza de alto rendimiento** que proporciona ajustes seleccionables para la prioridad de potencia de tracción y una velocidad de desplazamiento máxima (sobremarcha), lo que permite personalizar el rendimiento de la máquina según la tarea que se vaya a realizar.
- **Disponibilidad de tres niveles de rendimiento hidráulico auxiliar:** flujo estándar, flujo alto y XPS de flujo alto. El **flujo estándar** es para accesorios que requieren un nivel base de flujo auxiliar y potencia, el **flujo alto** aumenta el flujo auxiliar en aplicaciones que necesiten un flujo hidráulico adicional para un mayor rendimiento del accesorio, y el sistema hidráulico **XPS de flujo alto** proporciona un rendimiento hidráulico auxiliar máximo, ya que otorga un flujo y una presión adicionales para los accesorios y las aplicaciones más demandantes.
- **Motor Cat C2.8T de control electrónico** que cumple con las normas de emisiones Tier 4 Final de la EPA de EE.UU. y Stage V de la UE, además de proporcionar una potencia máxima en una amplia gama de RPM y un par superior para lograr un mayor rendimiento de trabajo, sin importar cuál sea la aplicación.
- **Tren de rodaje de suspensión de torsión estándar y dos velocidades de desplazamiento estándar** que, en combinación con el sistema optativo de control de amortiguación sensible a la velocidad, mejora el funcionamiento sobre terreno irregular, lo que permite una mejor retención de carga, una mayor productividad y una mayor comodidad para el operador.
- **Máxima capacidad y control de la máquina con las palancas universales avanzadas y el monitor de pantalla táctil avanzado.** El **monitor de pantalla táctil avanzado de 20,3 cm (8")** proporciona una funcionalidad y control de última generación que incluye una radio integrada, conexión Bluetooth[®], una cámara múltiple (lateral) optativa, además de contar con 32 idiomas distintos. Las **palancas universales avanzadas** proporcionan un control único de las funciones y de los ajustes de la máquina dentro de la pantalla, lo que permite que el operador no tenga que mover las manos de los controles. Esto incluye la navegación desde la palanca universal del monitor de pantalla táctil avanzado, el aumento/descenso/silenciamiento del volumen de la radio, la activación del escurrimiento, la conexión/desconexión del escurrimiento, el aumento/descenso de la velocidad de escurrimiento, la activación de control de accesorio inteligente mediante un botón y botones de control auxiliares que permiten controlar las funciones de un accesorio complejo mediante un único botón.
- **Acceso a nivel del suelo** a todos los puntos de servicio diario y de mantenimiento de rutina, lo que ayuda a reducir el tiempo de inactividad de la máquina para lograr una mayor productividad.
- **Amplia gama de accesorios Cat de rendimiento combinado** que convierten al cargador de cadenas compacto Cat en la máquina más versátil del lugar de trabajo.

Especificaciones

Motor

Modelo de motor	Cat [®] C2.8T (turbo)	
Potencia bruta SAE J1995	55,4 kW	74,3 hp
Potencia neta SAE 1349	54,8 kW	73,5 hp
Potencia neta ISO 9249	54,4 kW	73 hp
Par máximo a 1.600 rpm SAE J1995	300 N·m	221 lbf·pie
Cilindrada	2,8 L	171 pulg ³
Carrera	90 mm	3,5"
Calibre	110 mm	4,3"

Pesos*

Peso en orden de trabajo	4.345 kg	9.578 lb
Carga máxima	3.238 kg	7.140 lb
Capacidad nominal de operación (ROC) (35 %)	1.133 kg	2.499 lb
ROC (50 %)	1.619 kg	3.570 lb
La cabina cerrada aumenta el peso en orden de trabajo	+82 kg	+180 lb
Carga máxima	+49 kg	+108 lb
ROC (35 %)	+17 kg	+38 lb

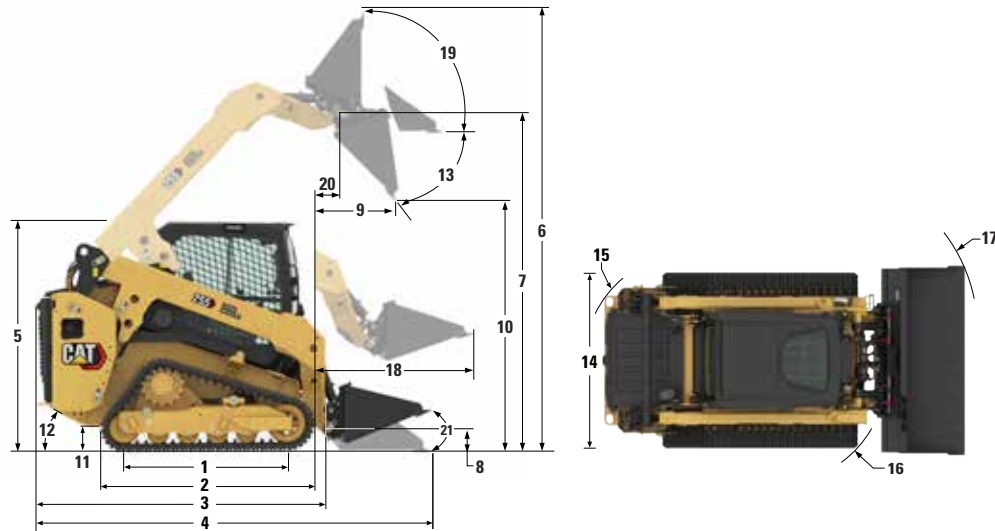
Pesos* (continuación)

El contrapeso aumenta el peso en orden de trabajo	+125 kg	+276 lb
Carga máxima	+172 kg	+379 lb
ROC (35 %)	+60 kg	+132 lb
La cadena ancha (400 mm/15,7") aumenta el peso en orden de trabajo	+54 kg	+119 lb
Carga máxima	+36 kg	+79 lb
ROC (35 %)	+13 kg	+28 lb

*El peso en orden de trabajo, las especificaciones de operación y las dimensiones se basan en un cucharón de perfil bajo de 1.730 mm (68") con perno en la cuchilla, cadena angosta de 320 mm (12,6"), operador de 75 kg (165 lb), techo abierto, asiento con suspensión mecánica, batería de servicio pesado con desconexión, sistema hidráulico de flujo estándar, acoplador manual y fluidos completos. Sin contrapeso externo y sin autonivelación doble/retorno a excavación/posicionador de la herramienta.



Cargador de Cadenas Compacto 255



Dimensiones*

1	Longitud de la cadena sobre el suelo	1.485 mm	58,5"	12	Ángulo de salida		30,6°
2	Longitud total de cadenas	1.948 mm	76,7"	13	Ángulo de descarga máximo		46,3°
3	Longitud sin cucharón	2.800 mm	110,2"	14	Ancho del vehículo (cadenas de 320 mm/12,6")	1.675 mm	65,9"
4	Longitud con el cucharón sobre el suelo	3.430 mm	135"		Ancho del vehículo (cadenas de 400 mm/15,7")	1.760 mm	69,3"
5	Altura hasta la parte superior de la cabina	2.115 mm	83,3"	15	Radio de giro desde el centro a la parte trasera de la máquina	1.656 mm	65,2"
6	Altura total máxima	3.941 mm	155,2"	16	Radio de giro desde el centro al acoplador	1.377 mm	54,2"
7	Altura del pasador del cucharón a levantamiento máximo	3.150 mm	124,0"	17	Radio de giro desde el centro: cucharón (en bastidor)	2.105 mm	82,9"
8	Altura del pasador del cucharón en posición de acarreo	195 mm	7,7"	18	Alcance máximo con los brazos paralelos al suelo	1.162 mm	45,7"
9	Alcance a levantamiento y descarga máximos	540 mm	21,3"	19	Ángulo de inclinación hacia atrás a altura máxima		85,2°
10	Espacio libre a levantamiento y descarga máximos	2.424 mm	95,4"	20	Alcance del pasador del cucharón a levantamiento máximo	151 mm	5,9"
11	Espacio libre sobre el suelo	212 mm	8,3"	21	Ángulo de inclinación hacia atrás del cucharón (a nivel del suelo)		27°

Tren de fuerza

Velocidad de desplazamiento (avance o retroceso)

Una velocidad	9,2 km/h	5,7 mph
Dos velocidades	14,7 km/h	9,1 mph

Sistema hidráulico

Flujo hidráulico, estándar:

Presión hidráulica del cargador	24.130 kPa	3.500 lb/pulg ²
Flujo hidráulico del cargador	86 L/min	23 gal EE.UU./min
Potencia hidráulica (calculada)	34,6 kw	46,4 hp

Flujo hidráulico, flujo alto:

Presión hidráulica del cargador	24.130 kPa	3.500 lb/pulg ²
Flujo hidráulico del cargador	113 L/min	30 gal EE.UU./min
Potencia hidráulica (calculada)	45,4 kW	60,9 hp

Flujo hidráulico, XPS de flujo alto:

Presión hidráulica del cargador	28.000 kPa	4.061 lb/pulg ²
Flujo hidráulico del cargador	113 L/min	30 gal EE.UU./min
Potencia hidráulica (calculada)	52,7 kW	70,7 hp

Especificaciones de operación*

Capacidad nominal de operación:

Carga límite de equilibrio del 35 %	1.133 kg	2.499 lb
Carga límite de equilibrio del 50 %	1.619 kg	3.570 lb

Capacidad nominal de operación con contrapeso optativo (a 35 %)

Carga límite de equilibrio	1.194 kg	2.631 lb
Fuerza de desprendimiento, cilindro de inclinación	3.238 kg	7.140 lb
Fuerza de desprendimiento, cilindro de levantamiento	3.060 kg	6.746 lb
Área de contacto sobre el suelo (cadena de 320 mm/12,6")	2.674 kg	5.895 lb
Área de contacto sobre el suelo (cadena de 400 mm/15,7")	1,02 m ²	1.582 pulg ²
Área de contacto sobre el suelo (cadena de 400 mm/15,7")	1,28 m ²	1.977 pulg ²
Presión sobre el suelo (cadena de 320 mm/12,6")		
Presión sobre el suelo (cadena de 400 mm/15,7")	41,8 kPa	6,1 lb/pulg ²
	34,0 kPa	4,9 lb/pulg ²

Cabina

Estructura de Protección en Caso de Vuelcos (ROPS)

ISO 3471:2008

Estructura de Protección contra la Caída de Objetos (FOPS)

ISO 3449:2005 Level I

Capacidades de llenado de servicio

Sistema de enfriamiento	11,5 L	3,0 gal EE.UU.
Cárter del motor	8,2 L	2,2 gal EE.UU.
Tanque de combustible	95 L	25,1 gal EE.UU.
Sistema hidráulico	36,8 L	9,7 gal EE.UU.
Tanque hidráulico	26 L	6,9 gal EE.UU.

La siguiente información se aplica a la máquina en el momento de la fabricación final configurada para la venta en las regiones cubiertas en este documento. El contenido de esta declaración es válido a partir de la fecha de emisión; sin embargo, el contenido relacionado con las características y especificaciones de la máquina está sujeto a cambios sin previo aviso. Para obtener información adicional, consulte el Manual de Operación y Mantenimiento de la máquina.

Para obtener más información sobre nuestras prácticas de sostenibilidad y nuestro progreso, visite <https://www.caterpillar.com/en/company/sustainability>.

Motor

- El Motor Cat® C2.8T (turbo) cumple con las normas de emisiones Tier 4 final de la EPA de EE.UU. y Stage V de la UE.
 - Los motores diésel Cat deben usar ULSD (ultra-low sulfur diesel, combustible diésel de contenido ultrabajo de azufre) con 15 ppm de azufre o menos o ULSD mezclado con los siguientes combustibles de menor intensidad de carbono hasta:
 - ✓ un 20 % de biodiésel FAME (fatty acid methyl ester, éster metílico de ácido graso)
 - ✓ un 100 % de combustible diésel renovable, combustibles HVO (hydrotreated vegetable oil, aceite vegetal hidrotratado) y GTL (gas-to-liquid, gas a líquido)
- Consulte las pautas para saber cuál es la aplicación correcta. Comuníquese con su distribuidor Cat o lea "Caterpillar Machine Fluids Recommendations" (Recomendaciones de Fluidos para Máquinas Caterpillar) (SEBU6250) a fin de obtener más información.

Sistema de aire acondicionado

- El sistema de aire acondicionado en esta máquina contiene el refrigerante de gases fluorados de efecto invernadero R134a (potencial de calentamiento global = 1.430). El sistema contiene 0,85 kg de refrigerante, con un equivalente de CO₂ de 1,216 toneladas métricas.

Pintura

- En función de la mejor información disponible, la concentración máxima permitida, medida en partes por millón (ppm), de los siguientes metales pesados en la pintura son:
 - Bario < 0,01 %
 - Cadmio < 0,01 %
 - Cromo < 0,01 %
 - Plomo < 0,01 %

Rendimiento acústico

Dentro de la cabina*: 80 dB(A)

Fuera de la cabina**: 103 dB(A)

- La cabina y la ROPS (Rollover Protective Structure, Estructura de Protección en Caso de Vuelcos) son estándar en Norteamérica y Europa.
- * Los niveles de presión acústica dinámica en los oídos del operador declarados según ISO 6395:2008. Las mediciones se realizaron con las puertas y ventanas de la cabina cerradas y con el ventilador de enfriamiento del motor al 70 % de la velocidad máxima. El nivel acústico puede variar según las diferentes velocidades del ventilador de enfriamiento del motor.
- **El nivel de potencia acústica etiquetado para las configuraciones con marca CE, cuando se mide según el procedimiento y las condiciones de prueba que se especifican en la norma 2000/14/EC.

Aceites y fluidos

- En las fábricas de Caterpillar se usan refrigerantes de etilenglicol. El refrigerante/anticongelante para motores diésel Cat (DEAC, Diesel Engine Antifreeze/Coolant) y el refrigerante de larga duración (ELC, Extended Life Coolant) Cat se pueden reciclar. Consulte con su distribuidor Cat para obtener más información.
- Cat Bio HYDO™ Advanced es un aceite hidráulico biodegradable aprobado por la etiqueta ecológica de la UE.
- Es probable que haya fluidos adicionales. Consulte el Manual de Operación y Mantenimiento o la Guía de Aplicación e Instalación para conocer las recomendaciones completas de fluidos y los intervalos de mantenimiento.

Características y tecnologías

- Las siguientes características y tecnologías pueden contribuir al ahorro de combustible o la reducción de carbono. Las características pueden variar. Comuníquese con su distribuidor Cat para obtener más detalles.
 - El refrigerante de larga duración y el fluido hidráulico de larga duración extienden los intervalos de mantenimiento y reducen el consumo de fluidos.
 - Aumente la productividad con las tecnologías Cat, como el posicionador de herramientas, el retorno a la excavación y los accesorios inteligentes Cat.
 - Ahorre combustible con las características de eficiencia como el pedal del acelerador y el ventilador proporcional a la demanda del sistema de enfriamiento.
 - Aproveche el monitoreo remoto de la máquina con las opciones telemáticas a bordo de Product Link.

Cargador de Cadenas Compacto 255

ACCESORIOS

Aproveche más su máquina con los accesorios Cat. Elija entre una amplia variedad de opciones y adapte su máquina a diferentes tareas y condiciones.

Sinfines

Retroexcavadoras

Pinzas para fardos

Lanzas para fardos

Hojas, niveladoras, de caja, orientables y topadoras

Cepillos, en ángulo, recogedores y de servicio general

Cortadores de maleza

Cucharones

Perfiladoras de pavimento en frío

Compactadores

Dientes de horquilla y portahorquillas

Martillos

Brazo de manipulación de materiales

Desbrozadoras

Horquillas para viveros

Rastrillos, de garfio, para jardinería y de caja motorizados

Cizallas

Sopladores de nieve

Hojas para nieve

Palas para nieve

Alas para nieve

Rectificadoras de tocones

Trilladoras

Zanjadoras

Sierras circulares

Retroexcavadora inteligente

Hoja de tractor topador inteligente con Assist

Hoja de niveladora inteligente con Assist



EQUIPO OBLIGATORIO

- Acoplador rápido: manual o hidráulico
- Cinturón de seguridad retráctil de alta visibilidad: 50 mm (2"), 75 mm (3") o de cadera/hombro de 3 puntos
- Cadena de caucho con acero incrustado: banda de rodadura de 320 mm (12,6"), banda de bloque de 400 mm (15,7"), banda de rodadura de 400 mm (15,7")
- Rueda guía delantera con brida doble/rueda guía trasera con brida sencilla o ruedas guías delanteras/traseras con brida triple

PAQUETES DE RENDIMIENTO

- Paquete de rendimiento HP1: *sistema hidráulico de flujo estándar*
- Paquete de rendimiento HP3: *sistema hidráulico XPS de flujo alto*

PAQUETES DE COMODIDAD

- Techo abierto: *portavasos, bolsillo para teléfonos móviles, selección de asiento de vinilo (suspensión mecánica, asiento de respaldo alto/ con calefacción/suspensión neumática)*
- Cabina cerrada con calefacción y aire acondicionado: *ventanas laterales, portavasos, bolsillo para teléfonos móviles, selección de asiento (suspensión mecánica, asiento de respaldo alto/de suspensión neumática con calefacción, asiento de respaldo alto/de suspensión neumática con ventilación y calefacción) y selección de puerta (vidrio o policarbonato)*

PAQUETES DE TECNOLOGÍA

- T2: *pantalla estándar, palancas universales estándar, interruptor de llave de arranque tradicional y cámara retrovisora.*
- T4: *monitor de pantalla táctil avanzado, palancas universales avanzadas, arranque, soporte para teléfono móvil montado en X y cámara retrovisora.*
- T5: *T4 + 2 cámaras laterales adicionales.*

RADIO

- Sin radio: *para máquinas de techo abierto y países sin certificación de tecnología Bluetooth®*
- Radio AM/FM integrada con tecnología Bluetooth. *Incluye un puerto USB, entrada AUX de 3,5 mm (0,13") y micrófono BT. Solo para uso en cabina cerrada. La disponibilidad varía según el país.*
- Radio DAB+/AM/FM integrada con tecnología Bluetooth. *Incluye un puerto USB, entrada AUX de 3,5 mm (0,13") y micrófono BT. Solo para uso en cabina cerrada. La disponibilidad varía según el país.*

PRODUCT LINK™

- Serie Básica Product Link™ PL243
- Serie Product Link Elite PLE643

VENTILADOR DE ENFRIAMIENTO

- Ventilador de enfriamiento hidráulico de velocidad variable proporcional a la demanda
- Ventilador de enfriamiento hidráulico de velocidad variable proporcional a la demanda con operación reversible de purga automática y manual

PAQUETES DE PROTECCIÓN Y SELLADO

- HD0: *protecciones y sellos de base (tapa contra la lluvia para la admisión del aire en el motor, sellado desde el frente de la cabina hasta el bastidor y puerta de acceso al llenado hidráulico)*
- HD1: *protección y sellado† intermedio (HD0 + sellado lateral desde la cabina hasta el bastidor, puerta de acceso al llenado de combustible con traba, protección del cilindro de inclinación y protección de la línea motriz inferior).*
- HD2: *protección y sellado† integral (HD1 + protector del turbocompresor, tubo de escape vertical envuelto, envoltura DPF, protección de desconexión rápida, protección de la línea motriz completamente cerrada, cubierta de protección de las tuberías hidráulicas en la parte inferior, antefiltro de la admisión de aire del motor).*

†Algunos equipos varían según la región.

Cargador de Cadenas Compacto 255

EQUIPO ESTÁNDAR

SISTEMA ELÉCTRICO

- Mazo de cables eléctrico de la herramienta
- Batería de servicio pesado
- Desconexión de la batería con bloqueo
- Sistema eléctrico de 12 voltios
- Alternador de 85 A
- Luces de trabajo LED
- Luces de retroceso automáticas
- Interruptor de luz de fondo
- Luz LED de techo de la cabina
- Alarma de retroceso
- Salida eléctrica, baliza
- Luces exteriores e interiores
- Cuando se libera el freno de estacionamiento, se ilumina la luz de notificación de trabajo automática

ENTORNO DEL OPERADOR

- Monitor LCD a todo color: *control de velocidad de escurrimiento, ajuste de respuesta de mando, ajuste de respuesta del implemento, ajuste de prioridad de potencia de mando, selección de idioma (x 32), monitoreo y sistema de seguridad antirrobo para múltiples operadores, cronograma y recordatorios de mantenimiento, monitoreo de códigos de sucesos y diagnóstico, ajustes de fecha/hora/unidades/brillo y tecnología inteligente para usar con los accesorios inteligentes*
- Indicadores del sistema de advertencia para el operador: *restricción del filtro de aire, salida del alternador, posabrazos levantado/operador fuera del asiento, temperatura del refrigerante del motor, presión del aceite del motor, activación de bujías, restricción del filtro de suministro hidráulico, temperatura del aceite hidráulico, freno de estacionamiento accionado, sistema de emisiones del motor (según corresponda)*
- Indicadores: *nivel de combustible, horómetro, temperatura hidráulica, voltaje de batería, tacómetro*
- Posabrazos abatible anatómico y ergonómico
- Sistema de intertraba de control, cuando el operador deja el asiento o cuando se levanta el posabrazos: *se desactiva el sistema hidráulico, se desactiva la transmisión hidrostática y se conecta el freno de estacionamiento*
- Cabina con ROPS, inclinación superior
- FOPS, nivel I
- Ventanas superior y trasera
- Alfombrilla
- Revestimiento
- Espejo retrovisor interior
- Bocina
- Acelerador de mano (esfera), electrónico
- Controles de las palancas universales montados en el asiento
- Bolsillo de almacenamiento para teléfono móvil
- Posavasos
- Tomacorriente de 12 voltios
- Acelerador de pedal

SISTEMA HIDRÁULICO

- Selección de patrón de control: ISO o H
- Control electrohidráulico del implemento
- Transmisión hidrostática electrohidráulica con control electrónico
- Protector del sensor de velocidad
- Servicio pesado, desconexiones rápidas de superficie plana con palanca de alivio de presión integrada
- Mirilla del nivel de aceite hidráulico

TREN DE FUERZA

- Motor Cat C2.8T diésel con turbocompresor, que cumple con las normas de emisiones Tier 4 Final y Stage V:
 - Auxiliar de arranque con bujías
 - Enfriado por líquido, inyección directa
- Anticongelante de larga duración (-37 °C, -34 °F)
- Filtro de aire, elemento doble, sello radial
- Válvula para el muestreo de aceite programado (S-O-SSM), aceite hidráulico
- Drenaje ecológico: refrigerante
- Mirilla del nivel de refrigerante del radiador
- Radiador, botella de expansión
- Filtro, suministro hidráulico, tipo cartucho
- Filtro, retorno hidráulico, tipo cartucho
- Filtro, tipo cartucho, aceite del motor
- Filtro, tipo cartucho, separador de agua y combustible
- Radiador/aceite hidráulico
- Enfriador (de lado a lado)
- Frenos de estacionamiento, accionados por resorte y desconectados hidráulicamente
- Transmisión hidrostática
- Tapa del tanque de combustible trabable
- Ventilador de enfriamiento proporcional a la demanda hidráulica
- Funcionamiento en vacío del motor automático

TREN DE RODAJE

- Suspensión de torsión (4 ejes de torsión independientes)
- Dos velocidades de desplazamiento
- Puntos de amarre integrados en el bastidor de la cadena (4)

BASTIDOR

- Puntos de amarre de la máquina (9)
- Paneles extraíbles para la limpieza del bastidor de la máquina
- Soporte, brazo de levantamiento
- Parachoques traseros y delanteros de acero, soldados
- Llenado de combustible, lado derecho de la máquina

OTROS

- Sistema hidráulico auxiliar, flujo continuo
- Telemática, Product Link, celular
- Puerta del motor de acero con rejillas reemplazables
- Puerta del motor: con traba
- Acoplador del accesorio de herramienta
- Manguera Cat ToughGuardTM

EQUIPO OPTATIVO

- Contrapesos externos
- Baliza, LED
- Calentador del bloque de motor de 120 V
- Aceite hidráulico, operación en frío
- Cáncamos de levantamiento de la máquina de 4 puntos
- Pintura, especial
- Control de amortiguación sensible a la velocidad
- Seguridad con llave Bluetooth
- Guía de manguera del accesorio
- Revestimiento inhibidor de corrosión

Cargador de Cadenas Compacto 255

Para obtener información más completa sobre los productos Cat, los servicios del distribuidor y las soluciones del sector, visite nuestro sitio web www.cat.com.

© 2023 Caterpillar
Todos los derechos reservados

Los materiales y las especificaciones están sujetos a cambios sin previo aviso. Las máquinas que se muestran en las fotografías pueden incluir equipos adicionales. Consulte con su distribuidor Cat para conocer las opciones disponibles.

CAT, CATERPILLAR, LET'S DO THE WORK, sus respectivos logotipos, el color "Caterpillar Corporate Yellow", la imagen comercial de "Power Edge" y Cat "Modern Hex", así como la identidad corporativa y de producto utilizadas en la presente, son marcas registradas de Caterpillar y no pueden utilizarse sin autorización.

ASHQ8449-03 (11-2023)
Reemplaza ASHQ8449-02
Número de construcción: 05A
(N Am, EU, Chile, Turkey,
Columbia, S Korea)

