

Cat® 255

KOMPAKT PALETLİ YÜKLEYİCİ

ÖZELLİKLER:

Dikey kaldırma tasarımına sahip Cat® 255 Kompakt Paletli Yükleyici, hızlı ve kolay kamyon yükleme için uzatılmış erişim ve kaldırma yüksekliği sağlar. Standart burulma tipi süspansiyonlu alt takım sistemi, çok çeşitli uygulamalarda ve zemin koşullarında çalışmak için üstün çekiş gücü, serbest hareket, denge ve hız sağlar. 255 aşağıdaki özelliklere sahiptir:

- **Yeniden Tasarlanmış Operatör Kabini** daha geniş bir çalışma ortamı sunar ve ilave koltuk hareket mesafesine sahip 255, her bedendeki operatör için daha fazla alan sağlar. Opsiyonel **tek parçalı, sızdırmaz ve basınçlı kabin**, kabin boyunca en uygun şekilde yerleştirilmiş havalandırma delikleri aracılığıyla mükemmel hava dağıtımını sağlayarak temiz ve sessiz bir çalışma alanı sunar.
- Koltuğa monte ayarlanabilir kumanda kolu kontrolleri bulunan **havalandırılmalı ve ısıtmalı, yüksek arkalıklı havalı koltuk**, sektör lideri operatör konforunu sunar.
- **Yüksek performanslı güç aktarma sistemi**, makine performansını göreve uyacak şekilde özelleştirmek amacıyla tahrik gücü önceliği ve maksimum seyir hızı (aşırı hız) için seçilebilir ayarlar sağlar.
- Standart Akışlı, Yüksek Akışlı ve Yüksek Akışlı XPS olmak üzere **üç seviyede yardımcı hidrolik performans mevcuttur. Standart akış** temel seviyede yardımcı akış ve beygir gücü gerektiren ataşmanlar içindir; **Yüksek Akış**, daha yüksek ataşman performansı için ek hidrolik akış gerektiren uygulamalarda yardımcı akışı artırır ve **Yüksek Akış XPS** hidrolik sistemi, en zorlu ataşmanlar ve uygulamalar için ek akış ve ek basınç sağlayarak maksimum yardımcı hidrolik performansı sağlar.

- U.S. EPA Tier 4 Final ve EU Stage V emisyon standartlarını karşılayan **elektronik kontrollü Cat C2.8T motor**, geniş bir dev/dak. aralığında maksimum beygir gücü sağlar, ayrıca uygulama ne olursa olsun daha yüksek çalışma performansı için yüksek tork sağlar.
- **Standart burulma tipi süspansiyonlu alt takımlar ve iki vitesli seyir**, opsiyonel Hıza Duyarlı Sarsıntısız Yürüyüş Sistemi ile birlikte engebeli arazide çalışmayı iyileştirerek daha iyi yük tutma, üretkenlikte artış ve daha fazla operatör konforu sağlar.
- **Gelişmiş Kumanda Kolları ve Gelişmiş Dokunmatik Ekranlı Monitör ile makine kapasitesini ve kontrolünü en üst düzeye çıkarın. 20,3 cm (8 inç) Gelişmiş Dokunmatik Ekranlı Monitör**; entegre radyo, Bluetooth® bağlantısı ve çoklu kamera (yandan görünüm) seçeneklerinin de arasında bulunduğu ileri teknoloji işlevler ve kontrol sunar, ayrıca 32 farklı dil seçeneğini de desteklemektedir. **Gelişmiş Kumanda Kolları**, operatörün ellerini kumandalardan ayırması gerekmeden ekrandaki makine işlevleri ve ayarlamalar üzerinde benzersiz kontrol sağlar. Bu, Gelişmiş Dokunmatik Ekranlı Monitörde kumanda kolları üzerinden gezinmeyi, radyo sesini artırma/azaltma/sessizleştirmeyi, sürünme etkinleştirmeyi, sürünmeyi açmayı/kapatmayı, sürünme hızını artırma/azaltmayı, tek düğmeyle Akıllı Ataşman kumandası etkinleştirmeyi ve karmaşık ataşman işlevlerinin tek düğmeyle kontrolünü sağlayan ilave yardımcı kumanda düğmelerini içerir.
- **Zemin seviyesinden erişilen** tüm günlük servis ve rutin bakım noktaları, makinelerin çalışmadığı süreyi azaltmaya ve üretimi artırmaya yardımcı olur.
- **Performans uyumlu geniş Cat Ataşmanları yelpazesi**, Cat Kompakt Paletli Yükleyiciyi iş sahasında en çok yönlü makine haline getirir.

Teknik Özellikler

Motor

Motor Modeli	Cat® C2.8T (turbo)	
Brüt Güç SAE J1995	55,4 kW	74,3 hp
Net Güç SAE 1349	54,8 kW	73,5 hp
Net Güç ISO 9249	54,4 kW	73 hp
1.600 dev/dak.da En Yüksek Tork SAE J1995	300 N-m	221 lbf-ft
Silindir Hacmi	2,8 L	171 inç ³
Strok	90 mm	3,5 inç
İç Çap	110 mm	4,3 inç

Ağırlıklar*

Çalışma Ağırlığı	4.345 kg	9.578 lb
Devirme Yüğü	3.238 kg	7.140 lb
Azami Çalışma Kapasitesi (ROC) (%35)	1.133 kg	2.499 lb
ROC (%50)	1.619 kg	3.570 lb
Kapalı Kabin Çalışma Ağırlığını Artırır	+82 kg	+180 lb
Devirme Yüğü	+49 kg	+108 lb
ROC (%35)	+17 kg	+38 lb

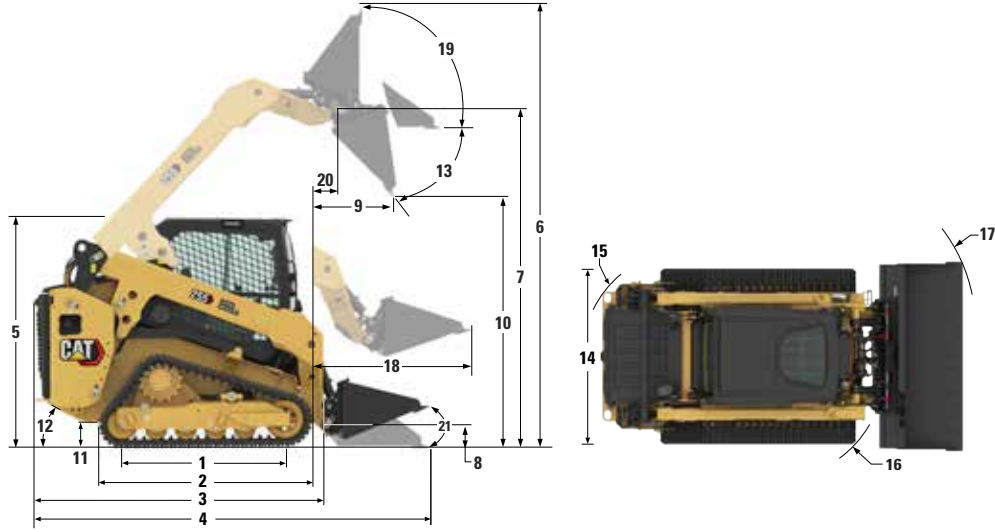
Ağırlıklar* (devamı)

Arka Ağırlık Çalışma Ağırlığını Artırır	+125 kg	+276 lb
Devirme Yüğü	+172 kg	+379 lb
ROC (%35)	+60 kg	+132 lb
Geniş Palet (400 mm/15,7 inç) Çalışma Ağırlığını Artırır	+54 kg	+119 lb
Devirme Yüğü	+36 kg	+79 lb
ROC (%35)	+13 kg	+28 lb

*Çalışma Ağırlığı, Çalışma Teknik Değerleri ve Boyutlar; cıvata bağlantılı kesici kenarlı 1.730 mm (68 inç) Düşük Profilli Kova, 320 mm (12,6 inç) dar palet, 75 kg (165 lb) operatör, açık güneşlik, mekanik süspansiyonlu koltuk, ayrılmalı HD akü, standart akış hidroliği, manuel ataşman değiştirici ve tam dolu sıvılar temel alınarak hesaplanmıştır. Harici arka ağırlık ve ikili kendinden dengeleme/kazmaya geri dönüş/ataşman konumlandırıcı yoktur.



255 Kompakt Paletli Yükleyici



Boyutlar*

1 Zeminde Palet Uzunluğu	1.485 mm	58,5 inç	12 Ayrılma Açısı	30,6°
2 Toplam Palet Uzunluğu	1.948 mm	76,7 inç	13 Maksimum Boşaltma Açısı	46,3°
3 Kovasız Uzunluk	2.800 mm	110,2 inç	14 Araç Genişliği (320 mm/12,6 inç paletler)	1.675 mm 65,9 inç
4 Kova Yerdeyken Uzunluk	3.430 mm	135 inç	Araç Genişliği (400 mm/15,7 inç paletler)	1.760 mm 69,3 inç
5 Kabinin Üstüne Kadar Yükseklik	2.115 mm	83,3 inç	15 Merkezden Dönüş Yarıçapı - Makine Arkası	1.656 mm 65,2 inç
6 Maksimum Toplam Yükseklik	3.941 mm	155,2 inç	16 Merkezden Dönüş Yarıçapı - Ataşman Değiştirici	1.377 mm 54,2 inç
7 Maksimum Kaldırmada Kova Pimi Yüksekliği	3.150 mm	124,0 inç	17 Merkezden Dönüş Yarıçapı - Kova (geriye çekilmiş)	2.105 mm 82,9 inç
8 Taşıma Konumunda Kova Pimi Yüksekliği	195 mm	7,7 inç	18 Kollar Zemine Paralelken Maksimum Uzanma	1.162 mm 45,7 inç
9 Maksimum Kaldırma ve Boşaltmada Uzanma	540 mm	21,3 inç	19 Maksimum Yükseklikte Raf Arkası Açısı	85,2°
10 Maksimum Kaldırma ve Boşaltma Mesafesi	2.424 mm	95,4 inç	20 Maksimum Kaldırmada Kova Pimi Uzanması	151 mm 5,9 inç
11 Yerden Yükseklik	212 mm	8,3 inç	21 Kova geri devrilme açısı (zemin seviyesi)	27°

Güç Aktarma Sistemi

Seyir Hızı (İleri veya Geri)		
Tek Hızlı	9,2 km/sa.	5,7 mil/sa.
İki Hızlı	14,7 km/sa.	9,1 mil/sa.

Hidrolik Sistem

Hidrolik Akış – Standart:		
Yükleyici Hidrolik Basıncı	24.130 kPa	3.500 psi
Yükleyici Hidrolik Akışı	86 L/dak.	23 gal/dak.
Hidrolik Güç (hesaplanan)	34,6 kW	46,4 hp
Hidrolik Akış – Yüksek Akışlı:		
Yükleyici Hidrolik Basıncı	24.130 kPa	3.500 psi
Yükleyici Hidrolik Akışı	113 L/dak	30 gal/dak.
Hidrolik Güç (hesaplanan)	45,4 kW	60,9 hp
Hidrolik Akış – Yüksek Akışlı XPS:		
Yükleyici Hidrolik Basıncı	28.000 kPa	4.061 psi
Yükleyici Hidrolik Akışı	113 L/dak	30 gal/dak.
Hidrolik Güç (hesaplanan)	52,7 kW	70,7 hp

Çalışma Teknik Değerleri*

Azami Çalışma Kapasitesi:		
%35 Devirme Yüğü	1.133 kg	2.499 lb
%50 Devirme Yüğü	1.619 kg	3.570 lb
Opsiyonel Arka Ağırlıklı Azami Çalışma Kapasitesi (%35'te)	1.194 kg	2.631 lb
Devirme Yüğü	3.238 kg	7.140 lb
Koparma Kuvveti, Yatırma Silindiri	3.060 kg	6.746 lb
Koparma Kuvveti, Kaldırma Silindiri	2.674 kg	5.895 lb
Zemin Temas Alanı (320 mm/12,6 inç palet)	1,02 m ²	1.582 inç ²
Zemin Temas Alanı (400 mm/15,7 inç palet)	1,28 m ²	1.977 inç ²
Zemin Basıncı (320 mm/12,6 inç palet)	41,8 kPa	6,1 psi
Zemin Basıncı (400 mm/15,7 inç palet)	34,0 kPa	4,9 psi

Kabin

Devrilme Koruma Yapısı (ROPS)	ISO 3471:2008
Düşen Maddelere Karşı Koruyucu Yapı (FOPS)	ISO 3449:2005 Level I

Servis Dolum Kapasiteleri

Soğutma Sistemi	11,5 L	3,0 gal
Motor Karteri	8,2 L	2,2 gal
Yakıt Deposu	95 L	25,1 gal
Hidrolik Sistem	36,8 L	9,7 gal
Hidrolik Deposu	26 L	6,9 gal

Aşağıdaki bilgiler, bu belgede kapsanan bölgelerde satışa göre yapılandırıldığı şekliyle, nihai üretim sırasında makine için geçerlidir. Bu beyanların içeriği düzenlendiği tarih itibarıyla geçerlidir; bununla birlikte, makine özellikleri ve teknik özellikleriyle ilgili içerik önceden bildirilmeksizin değiştirilebilir. Daha fazla bilgi için lütfen makinenin Kullanma ve Bakım Kılavuzuna bakın.

Sürdürülebilirliğin uygulanması ve ilerlememiz hakkında daha fazla bilgi için lütfen <https://www.caterpillar.com/en/company/sustainability> adresini ziyaret edin.

Motor

- Cat® C2.8T (turbo) motor, U.S. EPA Tier 4 Final ve EU Stage V emisyon standartlarını karşılar.
- Cat dizel motorlar, ULSD (15 ppm veya daha az kükürt içeren ultra düşük kükürtlü dizel yakıt) veya aşağıdaki düşük karbon yoğunluklu yakıtlarla karıştırılmış ULSD kullanmalıdır:
 - ✓ %20 biyodizel FAME (yağ asidi metil esteri)
 - ✓ %100 yenilenebilir dizel, HVO (hidrojene bitkisel yağ) ve GTL (gazdan sıvıya dönüştürülmüş) yakıtlarBaşarılı bir uygulama için yönergelere bakın. Ayrıntılar için lütfen Cat temsilcinize veya "Caterpillar Makine Sıvıları Tavsiyeleri"ne (SEBU6250) başvurun.

Klima Sistemi

- Bu makinedeki klima sisteminde florlu bir sera gazı olan R134a soğutucu kullanılmıştır (Küresel Isınma Potansiyeli = 1.430). Sistemde 0,85 kg soğutucu bulunur ve 1,216 metrik ton CO₂ ile eşdeğerdir.

Boya

- Mevcut en iyi bilgilere dayanarak, boyanın içinde aşağıdaki ağır metallerin PPM olarak ölçülen izin verilen maksimum konsantrasyonu şudur:
 - Baryum < %0,01
 - Kadmiyum < %0,01
 - Krom < %0,01
 - Kurşun < %0,01

Ses Performansı

Kabin İçi* – 80 dB(A)

Kabin Dışı** – 103 dB(A)

- Kabin ve ROPS, Kuzey Amerika ve Avrupa'da standarttır.
 - *ISO 6396:2008'e göre beyan edilen dinamik operatör ses basıncı seviyesi. Ölçümler, kabin kapıları ile pencereleri kapalı olarak ve maksimum motor soğutma fanı hızının %70'inde gerçekleştirilmiştir. Ses seviyesi, farklı motor soğutma fanı devirlerinde değişebilir.
 - **2000/14/EC'de tanımlanan test prosedürü ve koşullarına göre ölçüldüğünde CE işareti bulunan yapılandırmalar için etiketlenmiş ses gücü seviyesi.

Yağlar ve Sıvılar

- Caterpillar fabrikasında etilen glikol soğutucu sıvıları doldurulur. Cat Dizel Motor Antifriz/Soğutucu Sıvısı (DEAC) ve Cat Uzun Ömürlü Soğutucu Sıvı (ELC) geri dönüştürülebilir. Daha fazla bilgi için Cat temsilcinize danışın.
- Cat Bio HYDO™ Advanced, AB Ecolabel onaylı biyolojik olarak ayrışabilir bir hidrolik yağdır.
- Ek sıvıların mevcut olması muhtemeldir; tam sıvı önerileri ve bakım aralıkları için lütfen Kullanma ve Bakım Kılavuzuna veya Uygulama ve Kurulum kılavuzuna bakın.

Özellikler ve Teknoloji

- Aşağıdaki özellikler ve teknoloji, yakıt tasarrufuna ve/veya karbon azaltımına katkıda bulunabilir. Özellikler değişebilir. Ayrıntılar için Cat temsilcinize danışın.
 - Uzun ömürlü soğutucu sıvı ve uzun ömürlü hidrolik sıvı, sıvı tüketimini azaltır ve bakım aralıklarını uzatır
 - Atışman konumlandırıcı, kazıya geri dönüş ve Cat Akıllı Atışmanlar gibi Cat teknolojileriyle üretkenliği artırın
 - Ayak gaz pedalı ve soğutma sistemi tahrik fanı gibi verimlilik özellikleriyle yakıttan tasarruf edin
 - Dahili Product Link telematik aracılığıyla uzaktan makine izleme

255 Kompakt Paletli Yükleyci

ATAŞMANLAR

Cat ataşmanlarıyla makinelerinizden daha yüksek verim alın. Çeşitli opsiyonlar arasından seçim yapın ve makinelerinizi farklı görev ve koşullara uygun şekilde özelleştirin.

Helezonlar

Bekolar

Balya Tutucular

Balya Toplayıcılar

Bıçaklar; Greyder, Kutu, Açılı ve Dozer

Süpürgeler; Açılı, Toplama ve Genel Hizmet

Çalı Kesiciler

Kovalar

Asfalt Kazıma Makineleri

Kompaktörler

Forklift Çatal Dişi ve Taşıyıcılar

Kırcılar

Malzeme Taşıma Kolu

Parçalayıcılar

Fidelik Çatalları

Tırmıklar; Kısaçlı, Peyzaj ve Güç Kutusu

Makaslar

Kar Üfleyciler

Kar Pullukları

Kar Temizleyiciler

Kar Küreyiciler

Ağaç Kökü Öğütücüleri

Yekeler

Hendekler

Döner Testereleler

Akıllı Beko

Assist Özellikli Akıllı Dozer Bıçağı

Assist Özellikli Akıllı Greyder Bıçağı



ZORUNLU EKİPMAN

- Hızlı Ataşman Değişirici: Manuel veya Hidrolik
- Yüksek Görüş Açılı Emniyet Kemer: 50 mm (2 inç), 75 mm (3 inç) veya 3 noktalı kucak/omuz
- Çelik Gömülü Lastik Palet – 320 mm (12,6 inç) çubuk dişli, 400 mm (15,7 inç) blok dişli, 400 mm (15,7 inç) çubuk dişli
- Çift Flanşlı Ön Avara/Tek Flanşlı Arka Avara veya Üç Flanşlı Ön/Arka Avaralar

PERFORMANS PAKETLERİ

- Performans Paketi HP1: *Standart Akış Hidrolikleri*
- Performans Paketi HP3: *Yüksek Akışlı XPS Hidrolikleri*

KONFOR PAKETLERİ

- Açık güneşlik: *Bardak Tutucu, Cep Telefonu Cebi, vinil Koltuk seçimi (Mekanik Süspansiyon, Yüksek Arkalıklı/Isıtmalı/Havalı Koltuk)*
- Isıtmalı ve klimalı Kapalı Kabin: *Yan Camlar, Bardak Tutucu, Cep Telefonu Cebi, Koltuk seçimi (Mekanik Süspansiyon, Yüksek Arkalıklı/Isıtmalı Havalı Koltuk, Yüksek Arkalıklı/Havalandırılmalı ve Isıtmalı Havalı Koltuk) ve Kapı seçimi (Cam veya Polikarbonat)*

TEKNOLOJİ PAKETLERİ

- T2 – *Standart Ekran, Standart Kumanda Kolları, klasik Kontak Anahtarı ve Arka görüş kamerası.*
- T4 – *Gelişmiş Dokunmatik Ekranlı Monitör, Gelişmiş Kumanda Kolları, Basarak Çalıştırma, X montajlı cep telefonu tutucu ve Arka görüş kamerası.*
- T5 – *T4 + 2 ilave yan görüş kameraları.*

TELSİZ

- Radyo, yok (*açık güneşlikli makinelerde ve Bluetooth® teknolojisi sertifikası olmayan ülkelerde*)
- Bluetooth teknolojisine sahip entegre AM/FM radyo. *USB portu, 3,5 mm (0,13 inç) Yardımcı giriş ve BT mikrofon içerir. Yalnızca kapalı kabinde kullanım içindir. Bulunabilirlik ülkeye göre değişir.*
- Bluetooth teknolojisine sahip entegre DAB+/AM/FM radyo. *USB portu, 3,5 mm (0,13 inç) Yardımcı giriş ve BT mikrofon içerir. Yalnızca kapalı kabinde kullanım içindir. Bulunabilirlik ülkeye göre değişir.*

PRODUCT LINK™

- Product Link™ Temel seri PL243
- Product Link Elite serisi PLE643

SOĞUTMA FANI

- İsteğe bağlı, değişken hızlı hidrolik soğutma fanı
- İsteğe bağlı, değişken hızlı hidrolik soğutma fanı, otomatik ve manuel temizleme ters çalışma özellikleriyle

KORUMA VE SIZDIRMAZLIK PAKETLERİ

- HD0 – *taban koruması ve sızdırmazlık (motor hava girişi yağmur kapağı, ön kabinden şasiye sızdırmazlık ve hidrolik doldurma erişim kapısı)*
- HD1 – *ara koruma ve sızdırmazlık (HD0 + kabinden şasiye yan sızdırmazlık, kilitlenebilir yakıt doldurma erişim kapısı, yatırma silindiri koruması ve tahrik hattı alt koruması.)*
- HD2 – *en kapsamlı koruma ve sızdırmazlık (HD1 + turbo koruması, egzoz grubu kaplaması, DPF kaplaması, hızlı ayırıcı koruması, tamamen kapalı tahrik hattı koruması, basamak altı hidrolik hatları koruma kapağı, motor hava girişi ön filtresi.)*

tBazı ekipmanlar bölgeye göre değişiklik gösterir.

255 Kompakt Paletli Yükleyci

STANDART EKİPMAN

ELEKTRİK SİSTEMİ

- Atışman Elektrik Donanımı
- Ağır hizmet tipi akü
- Kilitlenme özellikli akü ayırma
- 12 volt Elektrik Sistemi
- 85 Amper Alternatör
- LED Çalışma Lambaları
- Otomatik Geri Vites Işıkları
- Anahtar Arka Işıklandırması
- LED İç Tavan Lambası
- Geri Vites Alarmı
- Elektrikli Çıkış, İkaz Işığı
- Dış Aydınlatma
- Park freni serbest bırakıldığında Otomatik Çalışma lambası bildirimini yapıp söner

OPERATÖR ORTAMI

- Tamamen renkli LCD monitör: *Sürünme hız kontrolü, Tahrik tepkisi ayarı, Ekipman tepkisi ayarı, Tahrik Gücü Öncelik ayarı, Dil seçimi (x 32), Çok Operatörlü Hırsızlık Önleme Güvenlik Sistemi ve İzleme, Bakım programı ve hatırlatıcılar, Olay ve Arıza Kodu izleme, Tarih/Saat/Birimler/Parlaklık ayarları ve Akıllı Atışmanlarla kullanım için Akıllı Teknoloji.*
- Operatör Uyarı Sistemi Göstergeleri: *Hava Filtresi Kısıtlaması, Alternatör Çıkışı, Kolçak Kaldırıldı/Operatör Koltuktan Kalktı, Motor Soğutma Sıvısı Sıcaklığı, Motor Yağı Basıncı, Kızdırma Bujisinin Etkinleştirilmesi, Hidrolik Besleme Filtresi Kısıtlaması, Hidrolik Yağı Sıcaklığı, Park Freni Devrede, Motor Emisyon Sistemi (uygulanabilir olduğunda)*
- Göstergeler: *Yakıt Seviyesi, Saat Ölçer, Hidrolik Sıcaklığı, Saat Ölçer, Akü Gerilimi, Takometre*
- Katlamalı Ergonomik Kıvrımlı Kol Dayanağı
- Control Interlock System, operatör koltuktan kalktığında veya kolçak kaldırıldığında: *Hidrolik Sistem Devre Dışı Kalır, Hidrostatik Şanzıman Devre Dışı Kalır, Park Freni Devreye Girer*
- ROPS Kabin, Yukarıya Doğru Eğilmiş
- FOPS, Level I
- Üst ve Arka Camlar
- Zemin Paspası
- Tavan Döşemesi
- İç Dikiz Aynası
- Korna
- El (Kumanda) Gaz Kelebeği, Elektronik
- Koltuğa Monte Kumanda Kolu Kontrolleri
- Cep Telefonu Depolama Cebi
- Bardak Tutucu
- 12 volt güç portu
- Ayak Gaz Kelebeği

HİDROLİK SİSTEM

- Seçilebilir kontrol düzeni – ISO veya H
- Elektro/hidrolik ekipman kumandası
- Elektro/hidrolik hidrostatik şanzıman
- Devir sensörü koruması
- Entegre basınç bırakma kolu bulunan ağır hizmet tipi, düz yüzü ayırma bağlantıları
- Hidrolik yağı seviyesi yan göstergesi

GÜÇ AKTARMA SİSTEMİ

- Cat C2.8T, turboşarjlı dizel motor, Tier 4 Final ve Stage V Emisyon Standartlarını karşılar:
 - Kızdırma bujili marş desteği
 - Sıvı soğutmalı, doğrudan enjeksiyonlu
- Uzun ömürlü antifriz (-37 °C, -34 °F)
- Hava filtresi, çift eleman, radyal keçe
- Programlı Yağ Numunesi Alma (S-O-SSM) Valfi, Hidrolik Yağı
- Ekoloji tahliyesi – soğutucu sıvı
- Radyatör soğutucu sıvı seviyesi yan göstergesi
- Radyatör genleşme şişesi
- Filtre, hidrolik besleme, kartuş tipi
- Filtre, hidrolik dönüş, kartuş tipi
- Filtre, kutu içi tip, motor yağı
- Filtre, kutu içi tip, yakıt ve su ayırıcısı
- Radyatör/hidrolik yağı
- Soğutucu (yan yana)
- Yay etkili, hidrolik tahliyelili park freni
- Hidrostatik şanzıman
- Kilitlenebilir yakıt kapağı
- Hidrolik tahrik soğutma fanı
- Otomatik motor rölantisi

ALT TAKIM

- Burulma Tipi Süspansiyon (4 bağımsız sarsıntı aksları)
- İki vitesli seyir
- Palet şasisi üzerinde entegre bağlama noktaları (4)

ŞASI

- Makine bağlama noktaları (9)
- Makine şasisi temizliği için çıkarılabilir paneller
- Destek, kaldırma kolu
- Çelik arka ve ön tampon, kaynaklı
- Yakıt doldurma, makinenin sağ tarafı

DİĞER

- Yardımcı Hidrolikler, Kesintisiz Akış
- Telematik, Product Link, Hücresel
- Değiştirilebilir panjurlara sahip çelik motor kapısı
- Motor kapağı – kilitlenebilir
- Atışman değiştiriciler
- Cat ToughGuard™ hortum

OPSIYONEL EKİPMAN

- Harici Arka Ađırlıklar
- Işıldak, LED
- Motor Blođu Isıtma Cihazı - 120 V
- Yađ, Hidrolik, Sođuk alıřma
- 4 noktalı makine kaldırma halkası
- Boya, Özel
- Hıza Duyarlı Sarsıntısız Yryř Sistemi
- Bluetooth Anahtar Gvenliđi
- Atařman Hortum Kılavuzu
- Korozyon nleyici Kaplama

255 Kompakt Paletli Ykleyici

Cat rnleri, temsilci hizmetleri ve sektr zmleri hakkında tm bilgiler iin www.cat.com adresindeki web sitemizi ziyaret edebilirsiniz.

© 2023 Caterpillar
Tm hakları saklıdır

Malzeme ve teknik zellikler nceden bildirimde bulunulmaksızın deęiřtirilebilir. Fotoęraflarda gsterilen makineler ek ekipman ierebilir. Mevcut seenekler iin Cat temsilcinize danıřın.

CAT, CATERPILLAR, LET'S DO THE WORK; bunların ilgili logoları; "Caterpillar Corporate Yellow", "Power Edge" ve Cat "Modern Hex" ticari kimlięinin yanı sıra burada kullanılan kurumsal kimlik ve rn kimlięi Caterpillar'ın ticari markalarıdır ve izinsiz kullanılamaz.

ATHQ8449-03 (11-2023)
řunun yerine geer: ATHQ8449-02
retim Numarası: 05A
(N Am, EU, Chile, Turkey,
Columbia, S Korea)

