



CHARGEUSE SUR PNEUS

Cat[®]

938

CARACTÉRISTIQUES :

CONFIGURÉE POUR RÉUSSIR

- Les chargeuses sur pneus Cat sont la nouvelle référence en matière de productivité, de rendement énergétique, de confort du conducteur et de faibles coûts d'exploitation. La petite Chargeuse sur pneus 938 Cat est équipée d'un Moteur C7.1 à couple élevé qui fonctionne en association avec une chaîne cinématique intelligente à direction hydrostatique pour offrir un rendement énergétique exceptionnel. Est conforme aux normes sur les émissions MAR-1 pour le Brésil, équivalent aux normes Tier 3 de l'EPA pour les États-Unis et Stage IIIA pour l'Union européenne.

PROFITEZ D'UN CONFORT SANS LIMITE

- Prenez place à l'intérieur de la nouvelle chargeuse sur pneus Cat et appréciez la commande automatique de la température, les niveaux sonores les plus faibles du marché, la visibilité panoramique améliorée et les commandes par manipulateur à moindre effort qui suivent vos mouvements sur le siège à suspension entièrement réglable. Les dimensions généreuses du poste de conduite alliées au système d'amortissement à vérins hydrauliques Caterpillar et aux commandes prévisibles souples et régulières en font le siège le plus confortable du chantier.
- Avec l'installation de caméras à vues multiples et d'un système de détection d'objets à l'arrière, vous disposez d'un œil supplémentaire sur le chantier, tandis que la nouvelle direction par manipulateur avec retour d'effort en option vous permet d'être en confiance pendant les longues périodes de travail. Le capteur d'absence du conducteur permet d'isoler la machine lorsque vous quittez le poste de conduite ; les notifications de port de ceinture de sécurité vous rappellent gentiment de boucler votre ceinture.

PUISSANTES ET ÉCONOMIQUES

- Découvrez les avantages d'un groupe motopropulseur hydrostatique intelligent et bénéficiez d'économies de carburant inégalées grâce à un régime moteur maximal moins élevé combiné à un nouveau mode de régime moteur auto. Il fournit de série un rendement énergétique élevé au moment crucial. Optimisez la traction et minimisez le glissement des roues grâce au nouveau système de couple de roue auto dont le réglage offre des performances de pointe tout en optimisant la durée de vie des pneus et en maintenant de faibles coûts d'exploitation. Suivez votre production et atteignez précisément vos objectifs de charge avec Cat Payload.

UN TRAVAIL FACILITÉ

- Déplacez davantage de matériaux grâce aux équipements brevetés de Caterpillar : les godets à chargement rapide de la série Performance et la timonerie en Z optimisée avec grande hauteur de levage qui associe l'efficacité d'excavation d'une timonerie en Z traditionnelle aux fonctionnalités des porte-outils. Ses forces de levage parallèle et de cavage sur toute sa plage de fonctionnement vous permettent de manipuler des charges en toute confiance, tout en privilégiant un contrôle précis.
- Les applications multifonction n'ont jamais été aussi faciles grâce aux pompes dédiées pour chaque circuit et à un distributeur d'équipement à répartition de débit géré par un système de gestion intelligente de la puissance. Levez, dirigez et manœuvrez simultanément, et ce, sans aucun compromis. Installez la lubrification automatique pour simplifier l'entretien et travailler plus rapidement. Éclairez la route grâce à des phares avant automatiques qui s'allument à la tombée de la nuit.

PERSONNALISEZ VOTRE EXPÉRIENCE

- Les modes de conduite associés au tout premier système Hystat[™] du secteur conçu par Caterpillar, équipé de quatre réglages uniques du groupe motopropulseur, vous permettent de répondre aux exigences de vos applications tout en s'adaptant à vos préférences personnelles. Sélectionnez le convertisseur de couple classique pour une plus grande souplesse, le système Hystat classique pour un freinage moteur agressif, le mode Glace pour optimiser le contrôle du véhicule sur sol glissant et le tout nouveau mode de fonctionnement de la pédale pour une utilisation simplifiée.
- Affinez le rendement de la machine avec des réglages à portée de main grâce à des manipulateurs programmables, des boutons souples, ainsi qu'une nouvelle molette fonctionne en association avec un nouvel affichage à écran tactile standard. Rappelez rapidement des profils d'équipement qui conservent les principaux réglages pour une plus grande polyvalence sur le chantier et une efficacité optimale.

MISES À NIVEAU ET SERVICES

- Bénéficiez d'une gamme complète de mises à niveau et d'accessoires pour configurer votre petite chargeuse sur pneus afin de l'adapter à un large éventail d'applications.
- Utilisez des services et des pièces d'entretien facilement disponibles, y compris une gamme d'options en libre-service (SSO) et des kits concessionnaire.



Chargeuse sur pneus 938

Conception spécifique

Une gamme complète d'équipements et d'outils de travail en option vous donne la polyvalence nécessaire pour configurer votre chargeuse pour le traitement des déchets et de contribuer au succès de votre activité. Contactez votre concessionnaire Cat pour configurer la vôtre.



- **Charge utile supplémentaire** : Le contrepoids supplémentaire améliore la stabilité sans réduire la garde au sol ou l'angle de départ afin de maximiser le rendement.
- **Godets pour sable et gravier longue durée de vie** : Les godets de la série Performance offrent un rendement volumétrique supérieur et une meilleure rétention du matériau permettant d'améliorer considérablement la productivité et le rendement énergétique. Ces godets sont dotés d'un grand fond, d'une gorge ouverte, de barres latérales incurvées et de plaques d'usure supplémentaires faciles à entretenir, protections de coin incluses.
- **Protégez votre groupe motopropulseur** : Augmentez votre profondeur de passage à gué grâce à des reniflards surélevés en option. Montage surélevé sur la machine pour les essieux avant et arrière et la boîte de différentiel hydrostatique. Permet de nettoyer les bassins de décantation sans contamination.
- **Protégez votre investissement** : Faites votre choix parmi une gamme complète de protections proposées en option afin de protéger votre machine dans les environnements difficiles des applications de traitement des déchets. Les protections de la machine sont spécialement conçues pour protéger les principaux composants de votre machine.
- **Un air sain** : Maximisez la durée de vie de votre moteur et allongez les intervalles de nettoyage des filtres grâce à un préfiltre à effet centrifuge. Garantissez des performances de refroidissement optimales grâce à un ventilateur à sens de marche inversé pour purger l'ensemble de refroidissement à plan unique largement espacé et à un alternateur sans balais hermétique. Un air sain grâce préfiltre motorisé pour le poste de conduite.
- **Maximisez la durée de vie de vos pneus** : Ajustez le couple des roues en fonction des conditions du terrain et optimisez les performances tout en prolongeant la durée de vie de vos pneus. Le couple de transmission auto de série est idéal pour les applications de traitement des déchets.

Spécifications techniques

Moteur

Modèle de moteur	C7.1 Cat®*	
Mode Performance	Automatique	
Puissance brute nominale		
Régime moteur nominal	1 800 tr/min	
ISO 14396	140 kW	188 hp
ISO 14396 (DIN)	190 mhp (PS)	
Puissance nette nominale		
SAE J1349 avec ventilateur à vitesse minimale	136 kW	182 hp
ISO 9249 avec ventilateur à vitesse minimale	136 kW	182 hp
ISO 9249 (DIN) avec ventilateur à vitesse minimale	188 mhp (PS)	

*Est conforme aux normes sur les émissions MAR-1 pour le Brésil, équivalent aux normes Tier 3 de l'EPA pour les États-Unis et Stage IIIA pour l'Union européenne.

- La puissance annoncée est testée selon les normes spécifiques en vigueur au moment de la fabrication.

Moteur (suite)

Couple brut maximal		
Régime moteur	1 400 tr/min	
ISO 14396	912 Nm	672 lbf-ft
Couple net maximal		
SAE J1349	876 Nm	646 lbf-ft
ISO 9249	886 Nm	653 lbf-ft
Cylindrée	427 in ³	7,01 l
Alésage	4 in	105 mm
Course	5 in	135 mm

- Les puissances nettes nominales sont testées dans les conditions de référence à la norme spécifiée et indiquent la puissance disponible au volant lorsque le moteur est équipé d'un alternateur, d'un filtre à air, de composants sur les émissions et d'un ventilateur à vitesse spécifiée.

Spécifications techniques (suite)

Godets

Capacités des godets	2,5-5,5 m ³	3,3-6,5 yd ³
----------------------	------------------------	-------------------------

Direction

Vérin de direction		
Diamètre d'alésage	80 mm	3,1 in
Diamètre de la tige	50 mm	2,0 in
Course	399 mm	15,7 in
Débit maximal de la pompe de direction	130 l/min	34 US gal/min
Pression de fonctionnement maximale – pompe de direction	24 130 kPa	3 500 psi
Temps de cycle de direction (butée gauche à butée droite)		
Régime minimum : Débit de la pompe limité	3,1 secondes	
Régime maximal : Direction à 90 tr/min		
Vitesse de roue	2,3 secondes	

Circuit hydraulique de la chargeuse

Débit maximal - Pompe d'équipement	190 l/min	50 US gal/min
3e fonction à débit maximal*	190 l/min	50 US gal/min
4e fonction à débit maximal*	160 l/min	42 US gal/min
Pression de fonctionnement maximale – Pompe d'équipement	28 000 kPa	4,061 psi
Pression de décharge du vérin d'inclinaison	30 000 kPa	4 351 psi
3e et 4e fonctions à débit maximal		
Pression de fonctionnement	28 000 kPa	4,061 psi
Pression de décharge des 3e et 4e fonctions	30 000 kPa	4 351 psi
Vérin de levage – Timonerie à hauteur de levage standard :		
Diamètre d'alésage	120 mm	4,7 in
Diamètre de la tige	65 mm	2,6 in
Course	789 mm	31,1 in
Vérin d'inclinaison – Timonerie à hauteur de levage standard :		
Diamètre d'alésage	150 mm	5,9 in
Diamètre de la tige	90 mm	3,5 in
Course	555 mm	21,9 in
Temps de cycle hydraulique :		
Levage (du niveau du sol au levage maximal)	5,5 secondes	
Vidage (à la hauteur de levage maximale)	1,5 seconde	
Position libre (du levage maximal au niveau du sol)	2,7 secondes	
Temps de cycle total	9,7 secondes	

*Il est possible de régler entièrement le débit de la 3e et 4e fonction de 20 à 100 % du débit maximal via l'affichage secondaire, selon équipement.

Contenances pour l'entretien

Réservoir de carburant	195 l	51,5 US gal
Circuit de refroidissement	32 l	8,5 US gal
Carter moteur	19,5 l	5,2 US gal
Transmission (boîte)	8,5 l	2,2 US gal
Essieux :		
Avant	35 l	9,2 US gal
Arrière	35 l	9,2 US gal
Circuit hydraulique (réservoir compris)	170 l	45 US gal
Réservoir hydraulique	90 l	23,8 US gal

Transmission

Marche avant et marche arrière		
Plage 1*	1-13 km/h	0,6 à 8 mph
Plage 2	13 km/h	8 mph
Plage 3	27 km/h	17 mph
Plage 4	40 km/h	25 mph

*La commande d'approche lente permet un réglage optimal des plages de vitesses, de 1 à 13 km/h (0,6 à 8 mph) en plage 1 via l'affichage secondaire (le cas échéant) Le réglage par défaut est de 7 km/h (4,4 mph).

Pneus

- Taille standard :
- 20.5 R25 à carcasse radiale (L-3)
- Autres types :
- 20.5 R25 à carcasse radiale (L-5)
 - 20.5-25 16 plis (L-3)
 - 23.5-25 à carcasse radiale (L-3)
- D'autres types de pneus sont disponibles. Contactez le concessionnaire Cat pour tout renseignement complémentaire.
 - Dans certaines applications, les capacités de production de la chargeuse risquent de dépasser la capacité des pneus (donnée par l'indice t-km/h (t-mph)).
 - Avant de choisir un type de pneu, Caterpillar vous conseille de procéder à une étude de toutes les situations d'utilisation avec le fournisseur de pneumatiques.

Cabine

Cadre de protection en cas de retournement (ROPS)	ISO 3471:2008
Cadre de protection contre les chutes d'objets (FOPS) :	ISO 3449:2005 NIVEAU II

Essieux

Avant	Fixe Différentiel ouvert (de série) Différentiel à blocage (en option)
Arrière	Oscillant ± 11 degrés Différentiel ouvert (standard) Différentiel à glissement limité (en option)

Chargeuse sur pneus 938

CONFIGURÉE POUR RÉUSSIR :

Mises à niveau de machine, à effectuer soi-même ou installées par un concessionnaire.

Protections

- Pare-brise
- Vérin d'inclinaison
- Éclairage
- Déflecteurs de garde-boue
- Arbre de transmission
- Attelage
- Vérins de direction
- Groupe motopropulseur latéral
- Groupe motopropulseur inférieur
- Carter

Gestion des débris

- Ventilateur à sens de marche inversé
- Alternateur hermétique
- Préfiltre moteur à effet centrifuge
- Préfiltre de cabine motorisé

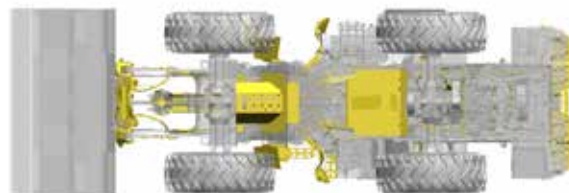
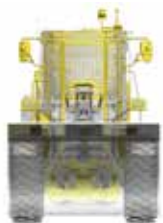


Poste de conduite

- Porte-clés Bluetooth
- Caméra à vues multiples
- Rétroviseurs intérieurs

Autres options

- Lubrification automatique
- Attache rapide : Fusion
- Circuit hydraulique auxiliaire : 3e et 4e
- Commande antitangage
- Garde-boue : étendu et complet
- Contrepoids
- Système de détection d'objets à l'arrière
- Gyrophare : Avertissement et Ceinture de sécurité
- Feux auxiliaires à diodes
- Imprimante Cat Payload
- Pare-brise en polycarbonate
- Faisceau 4 points



ÉQUIPEMENTS D'OUTILS DE TRAVAIL ADAPTÉS À TOUTES LES TÂCHES :

Faites en plus avec votre machine avec les accessoires Cat. Faites votre choix parmi une grande variété d'options et adaptez votre machine à différentes tâches et conditions.



Godets normaux



Godets pour matériaux légers



Godets à grande hauteur de vidage



Fourches à palettes



Fourches de construction



Brosses orientables et balayeuses-ramasseuses



Déneigeuses



Chasse-neige



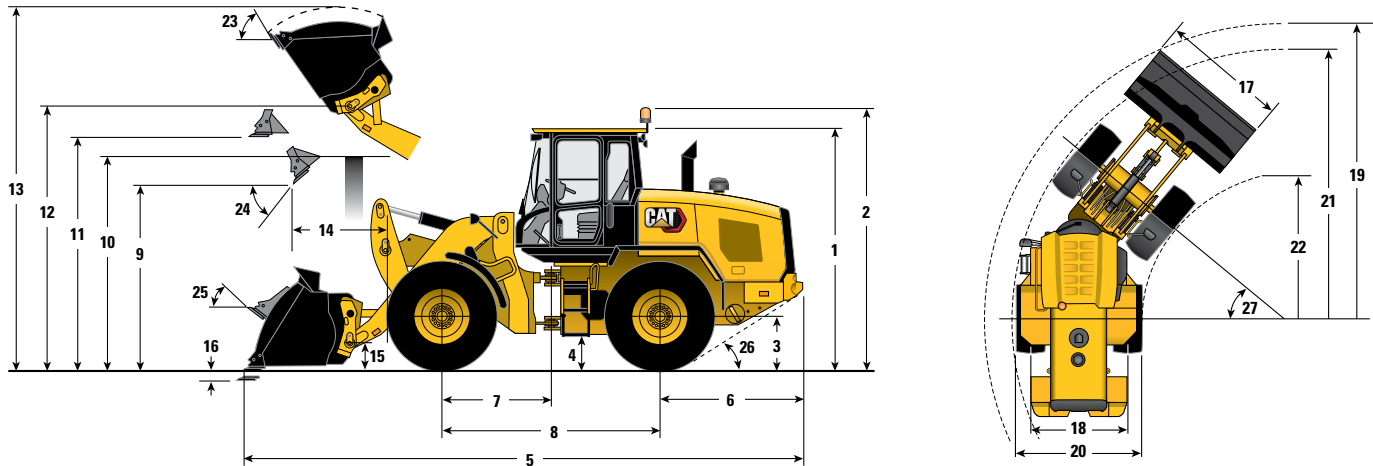
Fourches de scierie



Bras de manutention

Dimensions et caractéristiques de fonctionnement

(Toutes les dimensions sont approximatives. Elles peuvent varier en fonction du type de godet et de pneu.)



Configuration de contreponds	Hauteur de levage standard		Grande hauteur de levage	
	Lourd		Lourd	
** 1 Hauteur : du sol à la cabine	3 340 mm	10'11"	3 340 mm	10'11"
** 2 Hauteur : du sol au gyrophare	3 707 mm	12'2"	3 707 mm	12'2"
** 3 Hauteur : Du sol au centre de l'essieu	685 mm	2'3"	685 mm	2'3"
** 4 Hauteur : garde au sol	397 mm	1'4"	397 mm	1'4"
* 5 Longueur : hors tout	7 613 mm	25'0"	8 407 mm	27'7"
6 Longueur : de l'essieu arrière au pare-chocs	1 993 mm	6'6"	1 993 mm	6'6"
7 Longueur : de l'attelage à l'essieu avant	1 500 mm	4'11"	1 500 mm	4'11"
8 Longueur : Empattement	3 000 mm	9'10"	3 000 mm	9'10"
* 9 Hauteur de déversement : godet à 45°	2 761 mm	9'1"	3 353 mm	11'0"
** 10 Hauteur de déversement : hauteur de chargement	3 331 mm	10'11"	3 540 mm	11'7"
** 11 Hauteur de déversement : godet de niveau	3 580 mm	11'9"	4 173 mm	13'8"
** 12 Hauteur : axe du godet	3 907 mm	12'10"	4 500 mm	14'9"
** 13 Hauteur : hors tout	5 239 mm	17'2"	5 832 mm	19'2"
* 14 Portée : godet à 45°	1 109 mm	3'8"	1 429 mm	4'8"
15 Hauteur de transport : axe du godet	410 mm	1'4"	638 mm	2'1"
** 16 Profondeur d'excavation	100 mm	3,9"	135 mm	5,3"
17 Largeur : godet	2 550 mm	8'4"	2 550 mm	8'4"
18 Largeur : bande de roulement centrale	1 930 mm	6'4"	1 930 mm	6'4"
19 Rayon de braquage : godet inclus	5 961 mm	19'7"	6351 mm	20'10"
20 Largeur : hors pneus	2 540 mm	8'4"	2 540 mm	8'4"
21 Rayon de braquage : extérieur des pneus	5 402 mm	17'9"	5 402 mm	17'9"
22 Rayon de braquage : intérieur des pneus	2 851 mm	9'4"	2 851 mm	9'4"
23 Angle de redressement au levage maximal		54°		53°
24 Angle de vidage au levage maximal		49°		47°
25 Angle de redressement pour le transport		44°		49°
26 Angle de fuite		33°		33°
27 Angle d'articulation		40°		40°
* Charge limite d'équilibre en ligne droite (ISO 14397-1:2007)	11 801 kg	26 017 lb	8 757 kg	19 306 lb
* Charge limite d'équilibre – Braquage maximal (ISO 14397-1:2007)	10 123 kg	22 318 lb	7 445 kg	16 414 lb
* Force d'arrachage	13 082 kg	28 841 lb	12 580 kg	27 734 lb
* Poids en ordre de marche	15 399 kg	33 948 lb	15 615 kg	34 426 lb

*Varie en fonction du godet.

**Varie en fonction du pneu.

Les dimensions indiquées correspondent à celles d'une machine équipée des contreponds spécifiés, de pneus Michelin 20.5 R25 (L-3) XHA2, d'un poids de conducteur de 80 kg (176 lb) et d'une protection de groupe motopropulseur. Les valeurs répertoriées correspondent à un godet normal GP à claveter série Performance de 2,7 m³ (3,5 yd³) avec lame de coupe à boulonner.

Déclaration environnementale 938

Les informations suivantes s'appliquent à la machine à l'étape de fabrication finale telle que configurée pour la vente dans les régions couvertes dans ce document. Le contenu de cette déclaration n'est valide qu'au moment de sa publication; toutefois, le contenu relatif aux fonctions et caractéristiques de la machine peut être modifié sans préavis. Pour de plus amples informations, veuillez consulter le manuel d'utilisation et d'entretien de la machine.

Pour plus d'informations sur la durabilité en action et notre progression, visitez la page <https://www.caterpillar.com/en/company/sustainability>.

Moteur

- Le Moteur C7.1 Cat® est conforme aux normes sur les émissions MAR-1 pour le Brésil, équivalant aux normes Tier 3 de l'EPA pour les États-Unis et Stage IIIA pour l'Union européenne.
- Les moteurs Cat sont compatibles avec le carburant diesel mélangé aux carburants à faible intensité carbonique suivants** jusqu'au :
 - ✓ biodiesel 100 % EMAG (ester méthylique d'acide gras)*
 - ✓ diesel 100 % renouvelable, huile végétale hydrogénée et carburants GTL (gaz liquéfié)

Référez-vous aux directives pour une application réussie. Veuillez contacter votre concessionnaire Cat ou référez-vous à la publication spéciale SEBU6250 Caterpillar Machine Fluids Recommendations (Recommandations relatives aux liquides des équipements Caterpillar).

* Pour l'utilisation de mélanges supérieurs à 20 % de biodiesel, consultez votre concessionnaire Cat.

** Les émissions de gaz à effet de serre au tuyau d'échappement issues des carburants à émissions de carbone réduites sont essentiellement les mêmes que celles des carburants traditionnels.

Circuit with Système

- Le système de climatisation de cette machine contient du gaz réfrigérant fluoré à effet de serre R134a (potentiel de réchauffement climatique = 1 430). Le système contient 1,9 kg (4,2 lb) de réfrigérant, avec un équivalent CO₂ de 2,717 tonnes métriques (2,99 tonnes US).

Peinture

- Selon les meilleures connaissances existantes, la concentration maximale admise, mesurée en ppm, des métaux lourds suivants dans la peinture est comme suit :
 - Barium < 0,01 %
 - Cadmium < 0,01%
 - Chrome < 0,01%
 - Plomb < 0,01%

Performances acoustiques

Avec les ventilateurs de refroidissement tournant à 70 % de leur vitesse maximale :

Niveau de pression acoustique conducteur (ISO 6396:2008) – 68 dB(A)*

Niveau de puissance acoustique (ISO 6395:2008) – 101 dB(A)**

*Les mesures ont été effectuées avec des portes et des vitres de cabine fermées, correctement installées et entretenues.

Huiles et fluides

- L'usine Caterpillar effectue un remplissage de liquides de refroidissement à base d'éthylène glycol. L'antigel/liquide de refroidissement pour moteur diesel Cat (DEAC) et le liquide de refroidissement longue durée Cat (ELC) peuvent être recyclés. Consultez votre concessionnaire Cat pour de plus amples informations.
- L'huile Cat Bio HYDO™ Advanced est une huile hydraulique biodégradable portant le label écologique UE.
- La présence d'autres liquides est probable; consultez le Guide d'utilisation et d'entretien ou le Guide de montage et d'application pour connaître tous les liquides conseillés et les intervalles d'entretien requis.

Caractéristiques et technologie

- Les fonctionnalités et technologies suivantes peuvent permettre de réaliser des économies de carburant et contribuer à la réduction des émissions. Les caractéristiques peuvent varier. Pour de plus amples informations, veuillez consulter le concessionnaire Cat.
 - Cat Production Measurement
 - Couple transmission auto
 - Régime moteur auto
 - Transmission hydrostatique intelligente
 - Godets type Performance
 - Coupure de ralenti du moteur
 - Pompes à cylindrée variable

Recyclage

- Les matériaux intégrés aux machines sont classifiés comme suit avec un pourcentage pondéral approximatif. En raison des variations de configurations produit, les valeurs suivantes du tableau peuvent varier.

Type de matériau	Pourcentage pondéral
Acier	64,27 %
Fer	17,84 %
Caoutchouc	6,83 %
Métal non ferreux	2,99 %
Autre	2,36 %
Fluide	1,76 %
Plastique	1,24 %
Non classifié	1,07 %
Métal mixte	0,96 %
Métal mixte et non métal	0,67 %
Mixte non métallique	0,01 %
Total	100,00 %

- Une machine avec un taux de recyclabilité plus élevé garantira un usage plus efficace des ressources naturelles précieuses et elle renforcera la valeur de fin de vie du produit. Conformément à la norme ISO 16714:2008 (Engins de terrassement – Recyclabilité et récupérabilité – Terminologie et méthode de calcul), le taux de recyclabilité se définit comme le pourcentage en masse (fraction en pourcentage de la masse) de la nouvelle machine potentiellement capable d'être recyclée, et/ou réutilisée.

Tous les éléments de la nomenclature sont d'abord évalués selon le type de composant, sur la base d'une liste de composants définie par les normes ISO 16714:2008 et CEMA (Construction Equipment Manufacturers Association) du Japon. Les pièces restantes sont ensuite évaluées pour leur recyclabilité en fonction du type de matériau.

En raison des variations de configurations produit, la valeur suivante du tableau peut varier.

Recyclabilité – 96 %

ÉQUIPEMENT STANDARD

POSTE DE CONDUITE

- Ceinture de sécurité à enrouleur, 75 mm (3 in)
- Commande de température automatique
- Cabine, ROPS/FOPS fermée, pressurisée et insonorisée
- Démarrage par bouton-poussoir
- Écran tactile 8 pouces
- Manipulateur programmable
- Porte-gobelets
- Rétroviseurs extérieurs avec section inférieure parabolique
- Déblocage de porte au niveau du sol
- Levier de sécurité hydraulique
- Éclairage intérieur, porte
- Rangement pour panier-repas
- Prééquipement pour haut-parleurs radio
- Commandes d'équipement électronique sur le siège, réglables
- Vitres coulissantes sur fenêtre latérale
- Commandes multifonction sur la colonne de direction, feux, essuie-glaces, clignotants
- Siège à suspension, en tissu
- Volant de direction inclinable
- Pare-brise teinté
- Balais d'essuie-glace/lave-glace avant, 2 vitesses et intermittents
- Balais d'essuie-glace/lave-glace arrière
- Dispositifs de fixation
- Compteur d'entretien numérique, compteur de distance et compte-tours
- Indicateur de vitesse numérique au sol et indicateur de direction
- Jauge de température du liquide de refroidissement du moteur
- Niveaux de carburant et de liquide d'échappement diesel
- Jauge de température d'huile hydraulique

GROUPE MOTOPROPULSEUR

- Moteur C7.1 Cat
- Fonctionnalité d'arrêt automatique au ralenti
- Régime moteur auto
- Est conforme aux normes sur les émissions MAR-1 pour le Brésil, équivalent aux normes Tier 3 de l'EPA pour les États-Unis et Stage IIIA pour l'Union européenne.
- Turbocompresseur et refroidisseur d'admission
- Reniflard de carter avec filtre
- Modes de puissance (Standard et Performance)
- Filtre à air de type sec
- Liquide de refroidissement efficace jusqu'à -34 °C (-29 °F)
- Pompe d'amorçage de carburant, automatique
- Séparateur eau/carburant
- Protections du joint d'essieu
- Freins à disque à bain d'huile sous carter, entièrement hydrauliques
- Frein de stationnement, électrique
- Arbres de transmission lubrifiés à vie
- Transmission hydrostatique avec commande électronique
- Modes de conduite (TC, Hystat, Pédale unique et Ice)
- Niveau d'agressivité du changement de direction (rapide, moyen, lent)
- Commande de couple de roue auto, réglage couple de roue
- Commande de vitesse extra-lente, réglage de la vitesse au sol
- Densité de 6 ailettes par pouce sur la largeur de l'ensemble de refroidissement en un seul bloc
- Ventilateur de refroidissement hydraulique à vitesse variable
- Orifice de prélèvement périodique d'échantillons d'huile (S-O-SSM), moteur, liquide de refroidissement, transmission

CIRCUIT HYDRAULIQUE

- Désengagements automatiques de godet et de levage, réglables en cabine
- Modes godet et fourche réglables en cabine
- Amortissement de vérin au désengagement et butées mécaniques
- Contrôle précis (rapide, moyen, lent)
- Réglage de la réponse hydraulique (rapide, moyen, lent)
- Connecteurs de diagnostic hydraulique et orifices S-O-SSM
- Regard de niveau hydraulique visible
- Direction et circuit hydraulique à détection de charge
- Commandes par manipulateur hydraulique montées sur le siège

ÉQUIPEMENT ÉLECTRIQUE

- Alternateur de 115 A extra-robuste
- Alimentation 12 V en cabine (2)
- Batteries 1 000 CCA (2), circuit 24 volts, coupe-batterie
- Avertisseur de recul
- Contacteur d'arrêt d'urgence
- Stop arrière à diode et clignotants
- Démarreur de réducteur extra-robuste
- Product LinkTM
- Borne de démarrage avec câbles volants à distance
- Disjoncteurs des fonctions principales et critiques, avec réinitialisation
- Phares avant et arrière

AUTRE

- Grandes portes de capotage avec force d'ouverture/de fermeture réglable
- Timonerie de chargeuse à levage parallèle
- Attelage avec goupille
- Points de lubrification distants
- Compartiments verrouillables

Chargeuse sur pneus 938

ÉQUIPEMENTS EN OPTION

POSTE DE CONDUITE

- Direction par manipulateur – Compatible 25 mph (40 kph)
- Ensembles radio
- Colonne de direction télescopique
- Siège Deluxe : siège à suspension pneumatique entièrement réglable, revêtement en tissu, avec dossier intermédiaire
- Siège Premium: siège à suspension pneumatique entièrement réglable, revêtement en cuir et en tissu, dossier haut et soutien lombaire à réglage pneumatique. Assise et dossier chauffants et ventilés.
- Système de détection d'objets à l'arrière
- Caméra à vues multiples
- Caméra de vision avant, montée sur le toit
- Rétroviseurs extérieurs chauffants (2)
- Rétroviseurs extérieurs électriques dégivrants et réglables (2)
- Rétroviseurs intérieurs (2)
- Pare-soleil avant et arrière
- Système de présence du conducteur
- Préfiltre motorisé pour l'air de la cabine
- Protection de la cabine

GROUPE MOTOPROPULSEUR

- Différentiel à glissement limité, arrière
- Blocage de différentiel sur l'essieu avant
- Protection du groupe motopropulseur
- Gamme d'options de pneu
- Garde-boue (protection étendue et protection totale)

CIRCUIT HYDRAULIQUE

- Débit auxiliaire, troisième et quatrième fonction
- Raccords de branchement sous pression
- Système antitangage, réglable via écran
- Système de lubrification automatique intégré dans écran
- Ensembles antidébris (bas, intermédiaire, élevé)

ÉQUIPEMENT ÉLECTRIQUE

- Ensemble démarrage à froid
- Aide au démarrage à l'éther, réchauffeur de bloc-moteur et batteries supplémentaires, 1 000 CCA (4 au total)
- Feux, auxiliaires, halogènes ou à diodes avec éclairage du compartiment moteur
- Gyrophare clignotant
- Protège-lampes

AUTRES OPTIONS

- Attache rapide (Fusion)
- Contrepoids lourd
- Imprimante Cat Payload
- Protection du vérin
- Gamme d'équipements d'outils de travail

NOTA : Les caractéristiques disponibles varient selon les régions.



Pour plus d'informations sur les produits Cat, les services proposés par les concessionnaires et les solutions par secteur d'activité, visiter le site www.cat.com

© 2024 Caterpillar
Tous droits réservés.

Documents et spécifications susceptibles de modifications sans préavis. Les machines représentées sur les photos peuvent comporter des équipements supplémentaires. Pour connaître les options disponibles, veuillez vous adresser à votre concessionnaire Cat.

CAT, CATERPILLAR, LET'S DO THE WORK, leurs logos respectifs, la couleur « Caterpillar Corporate Yellow », les habillages commerciaux « Power Edge » et « Modern Hex » Cat, ainsi que l'identité visuelle de l'entreprise et des produits qui figurent dans le présent document, sont des marques déposées de Caterpillar qui ne peuvent pas être utilisées sans autorisation.

AFHQ8462 (02-2024)
Numéro de version : 14A
(AME, AUZ, CIS, LACD,
Southeast Asia)

