



826

ランドフィルコンパクタ

技術仕様

コンフィギュレーションおよび機能は地域により異なります。利用可能かどうかは、地域の Cat® ディーラにお問い合わせください。

目次

仕様.....	2
エンジン.....	2
運転仕様.....	2
トランスミッション.....	2
油圧システム.....	2
整備交換時の容量.....	2
アクスル.....	2
ブレーキ.....	2
騒音性能.....	3
油圧システム-ステアリング.....	3
寸法.....	4
ブレードの選択.....	5
ホイール.....	5
標準およびオプション装備品.....	6
環境に関する宣言.....	8

826 ランドフィルコンパクト仕様

エンジン

エンジンモデル	CAT® C15	
排出ガス	米国 EPA Tier 4 Final/EU Stage V/ 韓国 Stage V、および日本 2014 年規制またはブラジル MAR-1 (米国 EPA Tier 3/EU Stage IIIA に相当)	
定格回転数	1,800 rpm	
定格出力 (ネット) (SAE J1349:2011)	302 kW	405 hp
定格出力 (ネット) (ISO 9249:2007 適合)	302 kW	405 hp
定格出力 (グロス) (SAE J1995:2014)	324 kW	435 hp
エンジン出力 (ISO 14396:2002 適合)	318 kW	426 hp
1,300 rpm でのピークトルク	2,005 N·m	1,479 lbf·ft
トルクライズ	33 %	
内径	137.2 mm	5.4 in
行程	171.4 mm	6.7 in
総行程容積 (排気量)	15.2 L	927.6 in ³
ハイアイドル回転数	2300 rpm	
ローアイドル回転数	800 rpm	
出力低下あり最大高度 (米国 EPA Tier 4 Final/EU Stage V)	2834 m	9,298 ft
出力低下なし最大高度 (ブラジル MAR-1、米国 EPA Tier 3/EU Stage IIIA 相当の排出ガス基準)	2773 m	9,098 ft

• 表示されている定格出力は、エンジンにファン、エアクリーナ、クリーンエミッションモジュール、およびオルタネータが装備された状態で、フライホイール部で得られる出力です。

運転仕様

運転質量 (Tier 4 Final/Stage V 適合)	40,917 kg	90,207 lb
運転質量 (Tier 3/Stage IIIA 同等適合)	40,454 kg	89,186 lb
最大運転質量 (Tier 4 Final/Stage V 適合)	41,988 kg	92,568 lb
最大運転質量 (Tier 3/Stage IIIA 同等適合)	41,526 kg	91,549 lb

トランスミッション

トランスミッション型式	プラネタリ式 – パワーシフト – ECPC	
走行速度		
ダイレクトドライブ前進 1 速	6.8 km/h	4.2 mph
ダイレクトドライブ前進 2 速	12.1 km/h	7.5 mph
ダイレクトドライブ後進 1 速	7.8 km/h	4.3 mph
ダイレクトドライブ後進 2 速	13.8 km/h	8.6 mph

油圧システム

ポンプ流量 (1,800 rpm 時)	117 L/min	30.9 gal/分
メインリリーフ圧力	26,000 kPa	3,771 psi
最大供給圧力	24,100 kPa	3,495 psi
リフトシステム	複動シリンダ	
内径	120 mm	4.7 in
行程	1070 mm	42.1 in

整備交換時の容量

冷却系統	116 L	30.6 gal
エンジンクランクケース	34 L	9.0 gal
トランスミッション	66 L	17.4 gal
燃料タンク	782 L	206.6 gal
尿素水タンク (Tier 4 Final/Stage V)	32 L	8.5 gal
ディファレンシャルおよびファイナルドライブ – フロント	100 L	26.4 gal
ディファレンシャルおよびファイナルドライブ – リア	110 L	29.1 gal
作動油タンクのみ	134 L	35.4 gal

• Tier 4 Final、Stage V に適合するすべてのオフロードディーゼルエンジンには以下を使用する必要があります。
 – 硫黄含有量が 15 ppm (mg/kg) 以下の超低硫黄ディーゼル (ULSD、Ultra Low Sulfur Diesel) 燃料。バイオディーゼルブレンドは、硫黄分 15 ppm (mg/kg) 以下の ULSD と混合し、かつバイオディーゼルの原料が ASTM D7467 仕様を満たしている場合に、最大 B20 のブレンドが使用できます。
 – Cat DEO-ULS™ または Cat ECF-3、API CJ-4、ACEA E9 仕様に適合するオイル。
 – ISO 22241-1:2006 の要件をすべて満たす尿素水 (DEF、Diesel Exhaust Fluid)。

アクスル

フロント	プラネタリ式 – 固定
リア	プラネタリ式 – オシレーティング
オシレーション角度	± 5°

ブレーキ

サービスブレーキ	多板湿式 (密閉) 2 WHL
パーキングブレーキ	ドラムおよびシュー、スプリング作動式、油圧開放式

騒音性能

Tier 4 Final/Stage V	標準	低騒音
オペレータ騒音レベル (ISO 6396:2008)	73 dB (A)	72 dB (A)
周囲騒音レベル (ISO 6395:2008)	113 dB (A)	110 dB (A)
Tier 3/Stage IIIA と同等	標準	低騒音
オペレータ騒音レベル (ISO 6396:2008)	73 dB (A)	72 dB (A)
周囲騒音レベル (ISO 6395:2008)	113 dB (A)	110 dB (A)

- 運転者音圧レベルは、ISO 6396:2008 で規定されている試験の手順と条件に従って測定されています。この測定は、エンジン冷却ファンを最高速度の 70 % にして行われました。
- 車両音響出力レベルは、ISO 6395:2008 で規定されている試験の手順と条件に従って測定されています。この測定は、エンジン冷却ファンを最高速度の 70 % にして行われました。
- 開放型の運転席やキャブ（適切にメンテナンスがされていない場合や、ドア/ウィンドウが開いている状態）で長時間作業を行うときや、騒音の激しい環境で作業を行うときには、聴力保護具が必要になる場合があります。

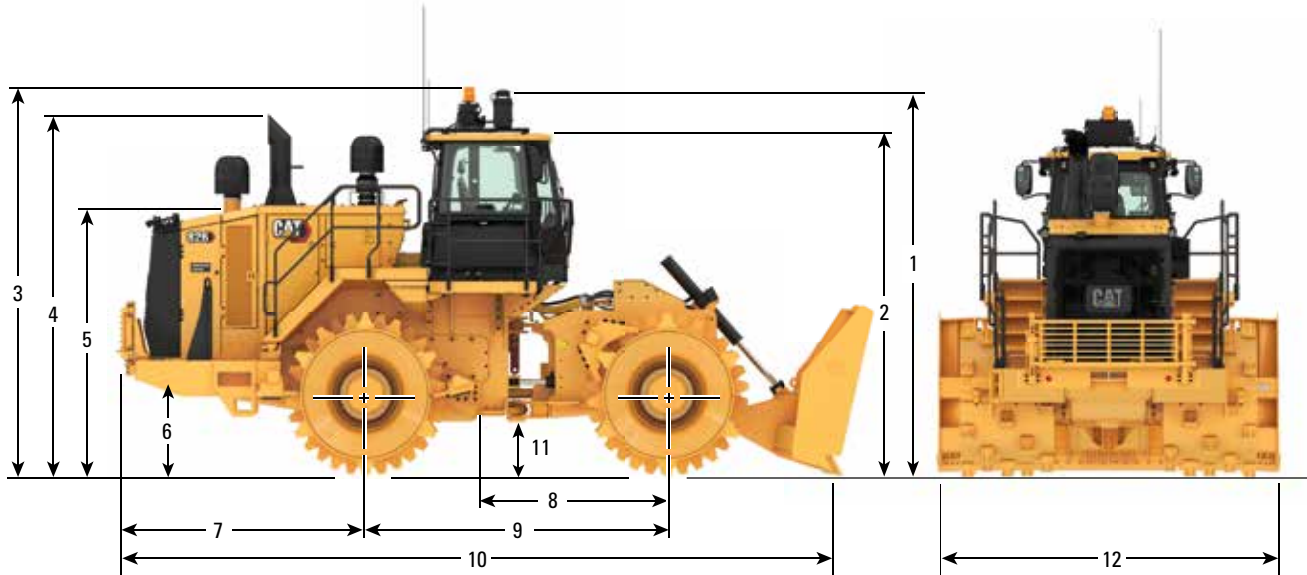
油圧システム – ステアリング

ステアリングシステム – 回路	復動型 – エンド 取付け	
内径	114.3 mm	4.5 in
行程	576 mm	22.7 in
ステアリングシステム – ポンプ	可変容量ピストンポンプ	
最大システム流量	170 L/min @ 1,800 rpm	44.9 gal/min @ 1,800 rpm
ステアリング圧力 (制限付き)	24,000 kPa	3,481 psi
ステアリング角度	86°	

826 ランドフィルコンパクト仕様

寸法

寸法はすべて概算値です。



1 全高 (A/C コンデンサ上端まで)	4,568 mm	14 ft 11.8 in
2 全高 (キャブーフ上端まで)	4,193 mm	13 ft 9.1 in
3 全高 (ビーコン含む)	4,765 mm	15 ft 7.6 in
4 全高 (マフラ上端まで)	4,439 mm	14 ft 6.8 in
5 全高 (フード上端まで)	3,312 mm	10 ft 10.4 in
6 最低地上高 (バンパまで)	960 mm	3 ft 1.8 in
7 リアアクスルの中心線からカウンタウエイトの端まで		
リアラジエータガードを含まず	2,860 mm	9 ft 4.6 in
リアラジエータガードを含む	3,096 mm	10 ft 1.9 in
8 ヒッチからフロントアクスルの中心線まで	1,850 mm	6 ft 1 in
9 ホイールベース	3,700 mm	12 ft 2 in
10 長さ - ブレードを地面に置いた場合 - リアラジエータガードを含む (ストレートブレード)	8,715 mm	28 ft 7.1 in
11 最低地上高	642 mm	2 ft 1.3 in
12 幅 - ホイールを含む	3800 mm	12 ft 6 in
旋回半径 - タイヤ内側	2,797 mm	9 ft 2 in

ブレードの選択

	ストレートブレード		セミUブレード		Uブレード	
	mm	ft in	mm	ft in	mm	ft in
幅 - モールドボード長さ	4,311 mm	14 ft 2 in	4,462 mm	14 ft 8 in	4,331 mm	14 ft 3 in
幅 (エンドビットを含む)	4,502 mm	14 ft 9 in	4,522 mm	14 ft 10 in	4,398 mm	14 ft 5 in
高さ (カッティング・エッジおよびスクリーン含む)	1900 mm	6 ft 2.8 in	2,022 mm	6 ft 7.6 in	2,019 mm	6 ft 7.5 in
最大下降量	461 mm	1 ft 6 in	619 mm	2 ft 0.4 in	619 mm	2 ft 0.4 in
最大リフト (地上高)	1,277 mm	4 ft 2.3 in	1,165 mm	3 ft 9.9 in	1156 mm	3 ft 9.5 in
容量、定格	12.3 m ³	16.1 yd ³	16 m ³	20.9 yd ³	17.5 m ³	22.9 yd ³
機械全長 (リアラジエータガード含む、カッティングエッジまで)	8,715 mm	28 ft 7.1 in	9,005 mm	29 ft 6.5 in	9,357 mm	30 ft 8.4 in

ホイール

コンビネーションチップ質量 (グループ)	9,582 kg	21,125 lb
プラスチックチップ - 質量 (グループ)	9,980 kg	22,002 lb
パドルチップ質量 (グループ)	9,317 kg	20,540 lb
ダイヤモンドチップ質量 (グループ)	10,885 kg	23,997 lb
外径	1,971 mm	77.6 in
外径 - ダイヤモンド	1,983 mm	78.1 in
ドラム直径	1610 mm	63.4 in
ドラム幅	1200 mm	47.2 in
1列あたりのチップ数	6	
ホイールあたりのチップ数	30	
交換方法	溶接付け	
幅 (ドラム含む)	3800 mm	149.6 in
チップ高さ	179 mm	7.0 in
チップ高さ - ダイヤモンド	184 mm	7.25 in

826 ランドフィルコンパクト仕様

標準およびオプション装備品

標準およびオプション装備品は異なる場合があります。詳細については、Cat® ディーラにお問い合わせください。

	標準	オプション		標準	オプション
パワートレイン			運転席		
エアツアエアアフタクーラ	✓		キャブ (騒音抑制および加圧式、一体型転倒時運転者保護構造 (ROPS/FOPS))、ラジオ対応 (アンテナ、スピーカ、コンバータ (12 V、5 A))、電源ソケット	✓	
アクスル、フロントスピン防止、標準装備リア		✓	エアコン (ルーフ搭載コンデンサ付き)	✓	
アクスル、フロントスピン防止、標準装備リア		✓	CAT コンパクト RTK マッピング (SITECH を通じてのみ利用可能)		✓
アクスル、フロントおよびリアスピン防止		✓	CAT コンパクト SBAS マッピング (SITECH を通じてのみ利用可能)		✓
密閉油圧式湿式多板ディスク	✓		リアビジョンカメラ	✓	
Cat クリーンエミッションモジュール (米国 EPA Tier 4 Final/ EU Stage V のみ)	✓		フィンガチップシフトコントロール	✓	
E&H パーキングブレーキ	✓		可倒式アームレスト	✓	
電子制御クラッチ圧力制御 (ECPC)	✓		ガラス (ウィンドウ) - ラバーマウントガラス	✓	
エンジン、Cat C15 (2つの排出ガスオプションに対応するコンフィギュレーション) : Tier 4 Final/Stage V または Tier 3/Stage IIIA に相当	✓		ヒータおよびデフロスタ	✓	
電動燃料プライミング	✓		ホーングループ (トランペット)	✓	
燃料クーラ	✓		油圧コントロール装置 - シート取付け	✓	
エンジン非常停止スイッチ (地上から)	✓		作業装置油圧ロック	✓	
ヒートシールド、ターボ、および排気マニホールド	✓		間欠ワイパ (フロントおよびリア)	✓	
ヒータ (エンジンクォーラント用、120 V)		✓	計器、ゲージ類: 尿素水 (DEF) レベル (Tier 4 Final/Stage V のみ)、エンジンクォーラント温度、燃料レベル、作動油温度、速度計 / タコメータ、トルクコンバータ温度	✓	
ヒータ (エンジンクォーラント用、240 V)		✓	計器類 (警告インジケータ) : 異常警報システム (3 区分)、ブレーキ油圧、電気系統 (低電圧)、エンジン故障 / 誤作動警報およびアクションランプ、パーキングブレーキ警告	✓	
油圧駆動式デマンドファン	✓		キャブ内 4 柱式転倒時運転者保護構造 / 落下物保護構造 (ROPS/FOPS)	✓	
集中制御式ブレーキ	✓		ライト、キャブ - 室内	✓	
マフラ (フード下) (Tier 3/Stage IIIA 相当のみ)	✓		ランチボックスおよびドリンクホルダ	✓	
ラジエータ、アルミ製モジュールラジエータ (AMR、Aluminum Modular Radiator)	✓		ミラー (室内、パノラマ式)	✓	
セパレート冷却系統	✓		ミラー (熱線入り、リアビュー、車外取付け)	✓	
シングルクラッチスピードシフティング (SCSS, Single Clutch Speed Shifting)	✓		ブ्रेクリーナ (キャブ、電動)	✓	
エーテル始動補助装置	✓		ラジオ (AM/FM/Aux/USB/Bluetooth 付き) *		✓
スロットルロック	✓		ラジオ (CB 対応)	✓	
トルクコンバータ (ロックアップクラッチ (LUC, Lock Up Clutch) 付き)	✓		着用警告機能付き巻取り式シートベルト (76 mm (3 in) 幅)	✓	
エンジンエアインテイクタービンブ्रेクリーナ	✓		プレミアムプラスシート (自動冷暖房、2 段階の大腿部調整、ランパおよびバックボルスタの電動式調整、乗り心地の剛性調整、ダイナミックエンドダンピング、レーザー仕上げを含む)	✓	
プラネタリ式トランスミッション (2F/2R 速度段コントロール付き)	✓		ステアリング / トランスミッション統合コントロール (STIC™, Steering and Transmission Integrated Control) システム、ロックアウト付き	✓	
フード下の換気システム	✓		トランスミッションギヤ (インジケータ)	✓	
電気系統			重要情報管理システム (VIMSTM) : グラフィックインフォメーションディスプレイ、外付けデータポート、カスタマイズ可能なオペレータプロフィール、リアグリル上のイベントインジケータライト		
バックアップアラーム	✓		ワイパ / ウォッシャ (フロントおよびリア)	✓	
オルタネータ (150 A)	✓				
始動補助ソケット	✓				
バッテリー (メンテナンスフリー、4 ~ 1,000 CCA)	✓				
コンバータ (10 ~ 15 A、24 V から 12 V)	✓				
電気系統 (24 V)	✓				
マスタディスクコネクタスイッチ (地上からロック可能)	✓				
警告灯 (スイッチなし、LED ストロボ)	✓				
アクセス階段照明	✓				
ハロゲン照明システム (フロントおよびリア)	✓				
照明システム LED (フロントおよびリア)		✓			
照明、フード下	✓				
スタータ (電動、ヘビーデューティ)	✓				

標準およびオプション装備品（続き）

標準およびオプション装備品は異なる場合があります。詳細については、Cat ディーラにお問い合わせください。

	標準	オプション		標準	オプション
ガード			その他の標準装備品		
ガード（アクスル、フロントおよびリア）	✓		デマンドファン / スイングアウト（油圧リバーシブル）	✓	
ガード（キャブウィンドウ）	✓		サービスアクセスドア	✓	
油圧駆動ガード（クランクケースおよびパワートレイン）	✓		エコロジードレイン（エンジン、ラジエータ、トランスミッション、作動油タンク用）	✓	
ガード（ドライブシャフト）	✓		エンジンアイドルリング制御システム： - 自動アイドルキックダウン - ディレイドエンジンシャットダウン - エンジンアイドルシャットダウン	✓	
ガード、ディファレンシャル（フロントおよびリア）	✓		エンジン、クランクケース（CJ-4 オイル使用で 500 時間の交換間隔）	✓	
ガード（リアファンおよびグリル）		✓	プラットフォーム非常出口	✓	
ブレード			火災鎮静用機器対応	✓	
ドーザアレンジメント（ブレードなし）	✓		排気筒（輸送時折りたたみ可能）	✓	
ブルドーザブレード		✓	燃料タンク（782 L（207 gal））	✓	
油水類			ドローバヒッチ（ピン付き）	✓	
不凍液（-50 °C（-58 °F）まで）		✓	Cat XT™ホース	✓	
不凍液（エクステンデッドライフクーラントの 50 % 混合液、-34 °C（-29 °F）まで対応）	✓		油圧、エンジン、トランスミッションオイルクーラ	✓	
テクノロジー製品			高速オイル交換システム	✓	
Product Link™ – 携帯電話、衛星電話	✓		オイルサンプリングバルブ	✓	
ホイールおよびクリーナバー			階段、左右固定（リアアクセス）	✓	
ホイールとチップ：ホイールアレンジメント – 7 インチ組合わせチップ	✓		階段、スイングアウト（左右）		✓
ホイールとチップ：ホイールアレンジメント – 7.25 インチダイヤモンドチップ、7 インチパドルチップ、7 インチプラスチックチップ		✓	ロードセンシングステアリング	✓	
ストライカバー	✓		トータルハイドロリックフィルタシステム	✓	
クリーナフィンガ付きストライカバー		✓	盗難防止キャップロック	✓	
			ベンチュリスタック	✓	
			特別仕様		
			エンジンプレクリーナ – 1 段	✓	
			エンジンプレクリーナ – デュアルステージ		✓
			エンジン（低騒音仕様）		✓
			その他		
			CE/UKCA 認定（規則で必要とされる場合は標準）		✓
			製造年プレート（Tier 3/Stage IIIA 相当のみ）		✓

826 ランドフィルコンパクト環境に関する宣言

次の情報は、本書の対象となっている地域で販売するために構成された、最終製造時の機械に適用されます。この宣言の内容は発効日時点で有効ですが、車両の機能および仕様に関連した内容は予告なしに変更されることがあります。詳細については、機械の取扱説明書を参照してください。

サステナビリティの実例および当社の進捗状況については、<https://www.caterpillar.com/en/company/sustainability>をご覧ください。

エンジン

- CAT® C15 エンジンは、米国 EPA Tier 4 Final、EU Stage V、Korea Stage V、日本 2014 年規制、またはブラジル MAR-1 (米国 EPA Tier 3/EU Stage IIIA 相当) に適合したコンフィギュレーションをご利用いただけます。
 - 米国 EPA Tier 4 Final および EU Stage V 適合の CAT ディーゼルエンジンでは、ULSD (硫黄含有量が 15 ppm 以下の超低硫黄ディーゼル) または最大で次の低炭素強度燃料を混合した ULSD を使用する必要があります。
 - ✓ 最大 20% のバイオディーゼル FAME (脂肪酸メチルエステル)*
 - ✓ 最大 100% の再生可能ディーゼル、HVO (Hydrogenated Vegetable Oil、水添植物油)、および GTL (Gas-To-Liquid、ガス液化) 燃料
 - ブラジル MAR-1 (米国 EPA Tier 3/EU Stage IIIA 相当) 適合の CAT エンジンは、最大で次の低炭素強度燃料を混合したディーゼル燃料と互換性があります。
 - ✓ 100% のバイオディーゼル FAME (脂肪酸メチルエステル)**
 - ✓ 最大 100% の再生可能ディーゼル、HVO (Hydrogenated Vegetable Oil、水添植物油)、および GTL (Gas-To-Liquid、ガス液化) 燃料
- 適切な用途については、ガイドラインを参照してください。詳細については、Cat ディーラーにお問い合わせいただくか、『Caterpillar 推奨の機械油水類』(SEBU6250) を参照してください。

* 後処理装置のないエンジンは、より高い混合率に対応し、最大 100% のバイオディーゼルを使用できます。

** 混合率が 20% を超えるバイオディーゼルの使用については、Cat ディーラーにお問い合わせください。

エアコンディショニングシステム

- 当機のエアコンシステムにはフッ素系温室効果ガス冷媒 R134a (地球温暖化係数=1,430) を使用。システムには、CO₂ 換算で 2.002 メートルトン (2.206 トン) 相当の冷媒 1.4 kg (3.1 lb) が含まれています。

塗料

- 把握できる限りの情報に基づく、次の重金属の塗装内の最大許容濃度 (ppm 単位) は次のとおりです。
 - バリウム < 0.01 %
 - カドミウム < 0.01 %
 - クロム < 0.01 %
 - 鉛 < 0.01 %

騒音性能

Tier 4 Final/Stage V	標準	低騒音
オペレータ騒音レベル (ISO 6396:2008)	73 dB (A)	72 dB (A)
周囲騒音レベル (ISO 6395:2008)	113 dB (A)	110 dB (A)
Tier 3/Stage IIIA と同等	標準	低騒音
オペレータ騒音レベル (ISO 6396:2008)	73 dB (A)	72 dB (A)
周囲騒音レベル (ISO 6395:2008)	113 dB (A)	110 dB (A)

- 運転者音圧レベルは、ISO 6396:2008 で規定されている試験の手順と条件に従って測定されています。この測定は、エンジン冷却ファンを最高速度の 70% にして行われました。
- 車両音響出力レベルは、ISO 6395:2008 で規定されている試験の手順と条件に従って測定されています。この測定は、エンジン冷却ファンを最高速度の 70% にして行われました。
- 開放型の運転席やキャブ (適切にメンテナンスがされていない場合や、ドア/ウィンドウが開いている状態) で長時間作業を行うときや、騒音の激しい環境で作業を行うときには、聴力保護具が必要になる場合があります。

油水類

- 工場出荷時には、エチレングリコール冷却水が充填されています。CAT ディーゼルエンジン不凍液 / クーラント (DEAC) および CAT エクステンデッドライフクーラント (ELC) は、リサイクルできます。詳細については、Cat ディーラーにお問い合わせください。
- CAT BIO HYDO Advanced は、EU Ecolabel 認証済みの生分解性作動油です。
- その他の油水類も存在する可能性があります。詳細な推奨油水類およびメンテナンス間隔については、取扱説明書または用途および設置ガイドを参照してください。

機能およびテクノロジー

- 次の機能およびテクノロジーは、燃料の節約および二酸化炭素排出量の削減に貢献します。機能は異なることがあります。詳細については、Cat ディーラーにお問い合わせください。
- エンジンおよび電気系統の自動シャットダウンコントロールで不要なアイドルが減少し、燃料を節約可能
- スロットルロックにより一定の回転数が維持されて燃料消費がさらに削減されるだけでなく、オペレータの疲労も軽減
- シングルクラッチスピードシフティング (SCSS, Single Clutch Speed Shifting) トランスミッションコントロールにより、登坂路での駆動力がさらに高まり、どのシフトポイントでもその高い駆動力を実現することで燃料を節約
- メンテナンス間隔の延長により、油水類とフィルタの消費量を削減できます。
- Cat クリーンエミッションモジュールには、エンジンの排出ガスを低減するためにディーゼルパティキュレートフィルタ (DPF、Diesel Particulate Filter)、ディーゼル酸化触媒 (DOC、Diesel Oxidation Catalyst)、および選択式触媒還元 (SCR、Selective Catalytic Reduction) テクノロジーを搭載



オフロード法2014年
基準適合



Cat 製品、ディーラサービス、および産業ソリューションに関する詳細情報については、Web サイト (www.cat.com) をご覧ください。

この製品に使用されるマテリアルと仕様は、予告なしに変更されることがあります。写真の機械はオプション装備品を含む場合があります。利用可能なオプションについては、Cat ディーラにお問い合わせください。

© 2024 Caterpillar. All Rights Reserved. CAT、CATERPILLAR、LET'S DO THE WORK、それらの各ロゴ、Product Link、DEO-ULS、STIC、VIMS、XT、"Caterpillar Corporate Yellow"、"Power Edge"、Cat "Modern Hex" のトレードドレスは、ここに記載されている企業および製品と同様に、Caterpillar 社の商標であり、許可なく使用することはできません。

AJXQ3627-00 (02-2024)
ビルド番号 :11A
(Global)

