



826

Compattatore per discariche

Caratteristiche tecniche

Le configurazioni e le caratteristiche possono variare a seconda della regione. Per conoscere la disponibilità nella vostra area, rivolgetevi al vostro dealer Cat®.

Sommario

Caratteristiche tecniche	2
Motore	2
Specifiche operative	2
Trasmissione	2
Impianto idraulico	2
Capacità di rifornimento di servizio	2
Assali	2
Freni	2
Prestazioni acustiche	3
Impianto idraulico - Sterzo	3
Dimensioni	4
Selezione della lama	5
Ruote	5
Attrezzature standard e a richiesta	6
Dichiarazione ambientale del modello 826	8

Caratteristiche tecniche del compattatore per discariche 826

Motore

Modello motore	Cat® C15	
Emissioni	U.S. EPA Tier 4 Final/EU Stage V/Corea Stage V e Giappone 2014 o Brasile MAR-1, con livelli di emissioni equivalenti a U.S. EPA Tier 3/EU Stage IIIA	
Velocità nominale	1.800 giri/min	
Potenza netta (SAE J1349:2011)	302 kW	405 hp
Potenza netta (ISO 9249:2007)	302 kW	405 hp
Potenza lorda (SAE J1995:2014)	324 kW	435 hp
Potenza motore (ISO 14396:2002)	318 kW	426 hp
Coppia massima a 1.300 giri/min	2.005 N·m	1.479 lbf·ft
Riserva di coppia	33%	
Foro	137,2 mm	5,4"
Corsa	171,4 mm	6,7"
Cilindrata	15,2 L	927,6 in ³
Regime minimo elevato	2.300 giri/min	
Regime minimo basso	800 giri/min	
Altitudine massima - Senza riduzione di potenza (U.S. EPA Tier 4 Final/EU Stage V)	2.834 m	9.298 ft
Altitudine massima senza riduzione della potenza (Brazil MAR-1, equivalente a U.S. EPA Tier 3/EU Stage IIIA)	2.773 m	9.098 ft

- La potenza netta indicata è quella disponibile al volano di un motore dotato di ventola, filtro dell'aria, modulo emissioni pulite e alternatore.

Specifiche operative

Peso operativo (Tier 4 Final/Stage V)	40.917 kg	90.207 lb
Peso operativo (equivalente a Tier 3/Stage IIIA)	40.454 kg	89.186 lb
Peso operativo massimo (Tier 4 Final/Stage V)	41.988 kg	92.568 lb
Peso operativo massimo (equivalente a Tier 3/Stage IIIA)	41.526 kg	91.549 lb

Trasmissione

Tipo di trasmissione	Epicycloidale - Powershift - ECPC	
Velocità di marcia		
Trasmissione diretta 1ª marcia avanti	6,8 km/h	4,2 mph
Trasmissione diretta 2ª marcia avanti	12,1 km/h	7,5 mph
Trasmissione diretta 1ª retromarcia	7,8 km/h	4,3 mph
Trasmissione diretta 2ª retromarcia	13,8 km/h	8,6 mph

Impianto idraulico

Portata della pompa a 1.800 giri/min	117 L/min	30,9 gal/min
Pressione di scarico principale	26.000 kPa	3.771 psi
Massima pressione di mandata	24.100 kPa	3.495 psi
Sistema di sollevamento	Cilindro a doppia azione	
Foro	120 mm	4,7"
Corsa	1.070 mm	42,1"

Capacità di rifornimento di servizio

Sistema di raffreddamento	116 L	30,6 gal
Basamento motore	34 L	9,0 gal
Trasmissione	66 L	17,4 gal
Serbatoio del combustibile	782 L	206,6 gal
Serbatoio del fluido di scarico diesel (Tier 4 Final/Stage V)	32 L	8,5 gal
Differenziali e riduttori finali - anteriori	100 L	26,4 gal
Differenziali e riduttori finali - posteriori	110 L	29,1 gal
Solo serbatoio idraulico	134 L	35,4 gal

- Con tutti i motori diesel Cat è obbligatorio utilizzare combustibile ULSD (a bassissimo tenore di zolfo con un massimo di 15 ppm di zolfo) o ULSD miscelato con i seguenti combustibili** a bassa intensità di carbonio, fino a:

- Biodiesel al 20% (FAME, fatty acid methyl ester)*
- Combustibili diesel 100% rinnovabili, HVO (hydrotreated vegetable oil, olio vegetale idrotreatato) e GTL (gas-liquido)

Consultate le linee guida per la corretta applicazione. Per maggiori dettagli, rivolgetevi al vostro dealer Cat o le "Raccomandazioni Caterpillar sui liquidi della macchina" (SLBU6250).

- * I motori senza dispositivi post-trattamento possono utilizzare miscele superiori, compreso biodiesel al 100% (per l'uso di miscele superiori al biodiesel 20%, rivolgetevi al vostro dealer Cat).

** Le emissioni di gas serra dallo scarico dei combustibili a minore intensità di carbonio sono essenzialmente uguali a quelle dei combustibili tradizionali.

- È richiesto l'uso di olio Cat DEO-ULS™ o altro olio conforme alle specifiche Cat ECF-3, API CJ-4 e ACEA E9.
- DEF (Diesel Exhaust Fluid) conforme a tutti i requisiti definiti dalla norma ISO 22241-1:2006.

Assali

Pale frontali	Epicycloidale - Fisso
Posteriore	Epicycloidale - Oscillante
Angolo di oscillazione	±5°

Freni

Freni di servizio	Dischi multipli in bagno d'olio (sigillati) 2 WHL
Freno di stazionamento	Tamburo e pattino, Molla applicata, Disinserimento idraulico

Caratteristiche tecniche del compattatore per discariche 826

Prestazioni acustiche

Tier 4 Final / Stage V

Livello della pressione sonora sull'operatore (ISO 6396:2008)	73 dB(A)
Livello di potenza sonora della macchina (ISO 6395:2008)	113 dB(A)
Livello della pressione sonora sull'operatore (ISO 6396:2008)	72 dB(A)*
Livello di potenza sonora della macchina (ISO 6395:2008)	110 dB(A)*
Tier 3/Stage IIIA	
Livello della pressione sonora sull'operatore (ISO 6396:2008)	73 dB(A)
Livello di potenza sonora della macchina (ISO 6395:2008)	113 dB(A)
Livello della pressione sonora sull'operatore (ISO 6396:2008)	72 dB(A)*
Livello di potenza sonora della macchina (ISO 6395:2008)	110 dB(A)*

* Con insonorizzazione

- Il livello di potenza sonora della macchina è stato misurato in conformità alla norma ISO 6395:2008. La misurazione è stata eseguita con la ventola di raffreddamento del motore al 70% della velocità massima.
- Il livello di pressione sonora per l'operatore è stato misurato in conformità alla norma ISO 6396:2008. La misurazione è stata eseguita con la ventola di raffreddamento del motore al 70% della velocità massima.
- Inoltre, può essere necessario l'uso di protezioni per l'udito quando la macchina viene utilizzata con una cabina senza adeguata manutenzione o con sportelli o finestrini aperti per periodi prolungati o in un ambiente rumoroso.

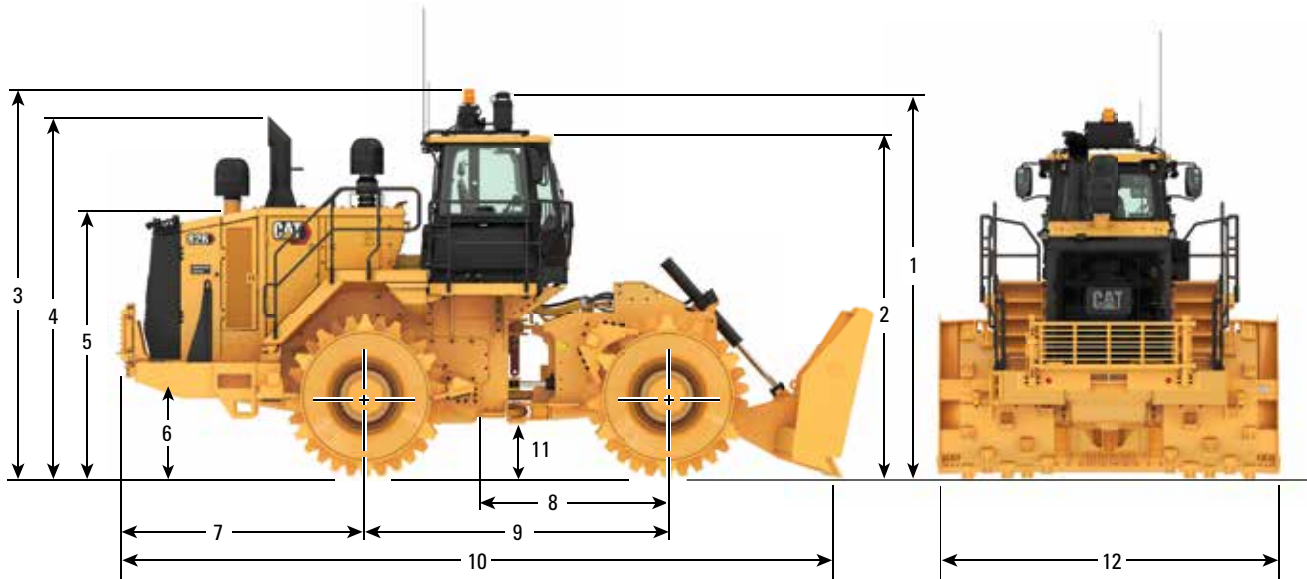
Impianto idraulico - Sterzo

Impianto dello sterzo - Circuito	Comandi servoassistiti, Load Sensing	
Foro	114,3 mm	4,5"
Corsa	576 mm	22,7"
Impianto dello sterzo - Pompa	A pistoni - Cilindrata variabile	
Flusso massimo dell'impianto	170 L/min a 1.800 giri/min	44,9 gal/min a 1.800 giri/min
Pressione dello sterzo limitata	24.000 kPa	3.481 psi
Angolo di articolazione del veicolo	86°	

Caratteristiche tecniche del compattatore per discariche 826

Dimensioni

Tutte le dimensioni sono indicative.



1	Altezza alla sommità del condensatore A/C	4.568 mm	14 ft 11,8"
2	Altezza alla sommità del tetto della cabina	4.193 mm	13 ft 9,1"
3	Altezza alla sommità del faro rotante	4.765 mm	15 ft 7,6"
4	Altezza alla sommità del tubo di scarico	4.439 mm	14 ft 6,8"
5	Altezza alla sommità del cofano	3.312 mm	10 ft 10,4"
6	Distanza libera da terra al paraurti	960 mm	3 ft 1,8"
7	Distanza dal centro dell'asse posteriore al bordo del contrappeso		
	Nessuna protezione posteriore del radiatore	2.860 mm	9 ft 4,6"
	Con protezione posteriore del radiatore	3.096 mm	10 ft 1,9"
8	Dall'attacco alla linea centrale dell'assale anteriore	1.850 mm	6 ft 1"
9	Passo	3.700 mm	12 ft 2"
10	Lunghezza con lama a terra - Inclusa la protezione posteriore del radiatore (lama dritta)	8.715 mm	28 ft 7,1"
11	Distanza libera da terra	642 mm	2 ft 1,3"
12	Larghezza alle ruote	3.800 mm	12 ft 6"
	Raggio di sterzata - All'interno delle ruote	2.797 mm	9 ft 2"

Caratteristiche tecniche del compattatore per discariche 826

Selezione della lama

	Lama lineare		Lama a semi-U		Lama a U	
Larghezza - Lunghezza del versoio	4.311 mm	14 ft 2"	4.462 mm	14 ft 8"	4.331 mm	14 ft 3"
Larghezza sui cantonali	4.502 mm	14 ft 9"	4.522 mm	14 ft 10"	4.398 mm	14 ft 5"
Altezza con tagliente e schermo	1.900 mm	6 ft 2,8"	2.022 mm	6 ft 7,6"	2.019 mm	6 ft 7,5"
Massima profondità di taglio	461 mm	1 ft 6"	619 mm	2 ft 0,4"	619 mm	2 ft 0,4"
Massimo sollevamento dal suolo	1.277 mm	4 ft 2,3"	1.165 mm	3 ft 9,9"	1.156 mm	3 ft 9,5"
Capacità, nominale	12,3 m ³	16,1 yd ³	16 m ³	20,9 yd ³	17,5 m ³	22,9 yd ³
Lunghezza complessiva della macchina (compresa la protezione del radiatore posteriore, misurata al tagliente)	8.715 mm	28 ft 7,1"	9.005 mm	29 ft 6,5"	9.357 mm	30 ft 8,4"

Ruote

Peso punte combinate (gruppo)	9.582 kg	21.125 lb
Peso punte a croce (gruppo)	9.980 kg	22.002 lb
Peso punte a pala (gruppo)	9.317 kg	20.540 lb
Peso punte diamantate (gruppo)	10.885 kg	23.997 lb
Diametro esterno	1.971 mm	77,6"
Diametro esterno - Diamantata	1.983 mm	78,1"
Diametro tamburo	1.610 mm	63,4"
Larghezza tamburo	1.200 mm	47,2"
Piedi per fila	6	
Piedi per ruota	30	
Sostituibili	Saldato	
Larghezza ai tamburi	3.800 mm	149,6"
Altezza della punta	179 mm	7,0"
Altezza della punta - Diamantata	184 mm	7,25"

Caratteristiche tecniche del compattatore per discariche 826

Attrezzature standard e a richiesta

Le attrezzature standard e a richiesta possono variare. Per ulteriori informazioni, rivolgetevi al vostro dealer Cat®.

Standard A richiesta		Standard A richiesta	
TRASMISSIONE		CABINA	
Postrefrigeratore aria-aria	✓	Cabina insonorizzata pressurizzata. La predisposizione per la radio comprende antenna, altoparlanti, convertitore (12 V 10/15 A) e presa di corrente	✓
Assali, anteriore senza rotazione, posteriore standard	✓	Climatizzatore con condensatore montato sul tetto	✓
Assali, posteriore senza rotazione, anteriore standard	✓	Mappatura RTK Cat Compact (disponibile solo presso SITECH)	✓
Assali, anteriore e posteriore senza rotazione	✓	Mappatura SBAS Cat Compact (disponibile solo presso SITECH)	✓
Freni, freni di servizio a dischi multipli a bagno d'olio, sigillati, ad azionamento idraulico	✓	Telecamera retrovisiva	✓
Modulo emissioni pulite Cat (solo U.S. EPA Tier 4 Final/EU Stage V)	✓	Cambio marcia con comandi azionabili con la punta delle dita	✓
Freno di stazionamento elettroidraulico	✓	Bracciolo ribaltabile	✓
ECPC (Electronic Clutch Pressure Control, Controllo elettronico della pressione delle frizioni)	✓	Vetro (finestrino) - vetro montato su gomma	✓
Motore, Cat C15 configurato per due opzioni di emissioni: Tier 4 Final/Stage V, o con emissioni equivalenti a U.S. EPA Tier 3/Stage IIIA	✓	Riscaldatore e sbrinatori	✓
Pompa di adescamento del combustibile (elettrica)	✓	Gruppo avvisatore acustico (tromba)	✓
Refrigeratore combustibile-aria	✓	Comandi idraulici - montati sul sedile	✓
Spegnimento del motore accessibile da terra	✓	Blocco idraulico dell'attrezzatura	✓
Schermo termico, turbo e collettore di scarico	✓	Tergicristalli intermittenti (anteriori e posteriori)	✓
Riscaldatore, liquido di raffreddamento del motore, 120 V	✓	Indicatori della strumentazione: livello del fluido di scarico diesel DEF (solo Tier 4 Final/Stage V), temperatura del liquido di raffreddamento del motore, livello del combustibile, temperatura dell'olio idraulico, tachimetro/contagiri, temperatura del convertitore di coppia	✓
Riscaldatore, liquido di raffreddamento del motore, 240 V	✓	Indicatori di avviso della strumentazione: sistema di allarme - tre categorie, pressione dell'olio dei freni, impianto elettrico - bassa tensione, segnalazione di allarme per guasto al motore e spia di intervento, stato del freno di stazionamento	✓
Ventola a velocità variabile ad azionamento idraulico	✓	Struttura ROPS (Rollover Protective Structure)/ FOPS (Falling Object Protective Structure) a quattro montanti interna	✓
Impianto freni integrato	✓	Luce cabina - di cortesia	✓
Silenziatore sotto il cofano (solo equivalente a Tier 3/Stage IIIA)	✓	Vano portavivande e portabicchiere	✓
Radiatore, radiatore modulare in alluminio (AMR, Aluminum Modular Radiator)	✓	Specchietto, interno (panoramico)	✓
Sistema di raffreddamento separato	✓	Specchietti retrovisori riscaldati (montati esternamente)	✓
Cambio di velocità a frizione singola (SCSS, Single Clutch Speed Shifting)	✓	Prefiltro cabina potenziato	✓
Dispositivo di ausilio all'avviamento (a etere)	✓	Radio, AM/FM/AUX/USB/Bluetooth®	✓
Blocco dell'acceleratore	✓	Radio, CB (predisposizione)	✓
Convertitore di coppia con frizione di blocco (LUC)	✓	Cintura di sicurezza, retrattile, larga 76 mm (3"), con cicalino	✓
Prefiltro turbina, presa d'aria motore	✓	Sedile premium plus dotato di riscaldamento e condizionamento forzato dell'aria, regolazione dell'estensione a due vie, regolazione della potenza del supporto lombare e dell'imbottitura dello schienale, regolazione della rigidità di guida e ammortizzatore dinamico finale, con finiture in pelle.	✓
Trasmissione, epicicloidale con comando della gamma di velocità 2F/2R	✓	Sistema di comando integrato di sterzo e trasmissione (STIC™) con blocco	✓
Sistema di ventilazione sotto il cofano	✓	Indicatore marcia innestata	✓
IMPIANTO ELETTRICO		Vital Information Management System (VIMS™): display grafico delle informazioni, porta dati esterna, profili dell'operatore personalizzabili, spia eventi sulla griglia posteriore	✓
Allarme di retromarcia	✓	Tergilavavetri (anteriore e posteriore)	✓
Alternatore, 150 A	✓		
Presa per avviamento ausiliario	✓		
Batterie esenti da manutenzione (4-1.000 CCA)	✓		
Convertitore 10-15 amp, da 24 V a 12 V	✓		
Impianto elettrico, 24 V	✓		
Interruttore generale di scollegamento bloccabile a terra	✓		
Luce stroboscopica, allarme non commutato (LED)	✓		
Impianto luci, scaletta di accesso	✓		
Impianto luci alogene (anteriori e posteriori)	✓		
Impianto luci LED (anteriori e posteriori)	✓		
Illuminazione, sotto il cofano	✓		
Dispositivo di avviamento elettrico (per impieghi gravosi)	✓		

Caratteristiche tecniche del compattatore per scariche 826

Attrezzature standard e a richiesta (segue)

Le attrezzature standard e a richiesta possono variare. Per ulteriori informazioni, rivolgetevi al vostro dealer Cat.

	Standard	A richiesta		Standard	A richiesta
PROTEZIONI			ALTRA ATTREZZATURA STANDARD		
Protezioni, assale (anteriore e posteriore)	✓		Ventola a velocità variabile/apribile verso l'esterno (idraulica reversibile)	✓	
Protezione, finestrino della cabina	✓		Sportelli di accesso per manutenzione (con serratura)	✓	
Protezioni, basamento e trasmissione, ad azionamento idraulico	✓		Scarichi ecologici per motore, radiatore, trasmissione, serbatoio idraulico	✓	
Protezione albero di trasmissione	✓		Caratteristiche di gestione del minimo del motore:	✓	
Protezione, differenziale (anteriore e posteriore)	✓		- Kickdown automatico del minimo		
Protezioni, griglia e ventola posteriore		✓	- Arresto motore ritardato		
LAME			- Arresto motore al minimo		
Allestimento apripista (senza lama)	✓		Basamento motore, intervallo di manutenzione di 500 ore con olio CJ-4	✓	
Lame apripista		✓	Accesso di emergenza alla piattaforma	✓	
LIQUIDI			Predisposizione per antincendio	✓	
Antigelo, -50 °C (-58 °F)		✓	Tubo di scarico pieghevole per la spedizione	✓	
Antigelo, soluzione premiscelata al 50% a lunga durata (-34 °C/-29 °F)	✓		Serbatoio del combustibile, 782 (207)	✓	
PRODOTTI A ELEVATA TECNOLOGIA			Attacco per barra di traino con perno	✓	
Product Link™ - Cellulare, Satellitare	✓		Tubi flessibili, Cat XT™	✓	
RUOTE E BARRE DI PULIZIA			Scambiatori di calore dell'olio della trasmissione, dell'olio idraulico e del motore	✓	
Ruote e punte: configurazioni ruote - punte combinate da 7"	✓		Sistema di cambio rapido dell'olio	✓	
Ruote e punte: configurazioni ruote - punte diamantate da 7,25", punte a pala da 7", punte a croce da 7"		✓	Valvole per il prelievo dell'olio	✓	
Barre d'urto	✓		Scalette fisse dx/sx (accesso posteriore)	✓	
Barre d'urto con cilindri di pulizia		✓	Scale apribili (lato SX e DX)		✓
			Sterzo load-sensing, sensibile al carico	✓	
			Sistema di filtraggio totale dell'impianto idraulico	✓	
			Blocchi antimanomissione	✓	
			Valvola Venturi	✓	
			ALLESTIMENTI SPECIALI		
			Prefiltri motore a singolo stadio	✓	
			Prefiltri motore a doppio stadio		✓
			Motore, insonorizzazione		✓
			VARIE		
			Certificazione CE/UKCA (standard laddove richiesto dalle normative)		✓
			Targhetta - anno di costruzione (solo Tier 3/Stage IIIA equivalente)		✓

Dichiarazione ambientale del compattatore per discariche 826

Le seguenti informazioni si applicano alla macchina al momento della produzione finale configurata per la vendita nelle regioni coperte nel presente documento. Il contenuto della presente dichiarazione è valido dalla data di emissione; tuttavia, i contenuti relativi alle funzionalità e alle caratteristiche tecniche della macchina sono soggetti a modifiche senza preavviso. Per ulteriori informazioni, consultate il Manuale di funzionamento e manutenzione della macchina.

Per ulteriori informazioni sulla sostenibilità in corso e sui nostri progressi, visitate <https://www.caterpillar.com/en/company/sustainability>.

Motore

- Il motore Cat® C15 è disponibile in configurazioni che soddisfano gli standard sulle emissioni U.S. EPA Tier 4 Final, EU Stage V, Corea Stage V e Giappone 2014 o Brazil MAR-1, equivalenti a U.S. EPA Tier 3/EU Stage IIIA.
 - I motori diesel Cat U.S. EPA Tier 4 Final/EU Stage V devono essere alimentati a ULSD (combustibile diesel a bassissimo tenore di zolfo con al massimo 15 ppm di zolfo) o ULSD miscelato con i seguenti combustibili a intensità di carbonio inferiore*** fino a:
 - ✓ Biodiesel al 20% (FAME, fatty acid methyl ester)*
 - ✓ Combustibili diesel 100% rinnovabili, HVO (hydrotreated vegetable oil, olio vegetale idrotrattato) e GTL (gas-liquido)
 - I motori Cat che soddisfano gli standard sulle emissioni Brazil Mar-1, equivalenti a U.S. EPA Tier 3/EU Stage IIIA, possono usare diesel miscelato con i seguenti combustibili a bassa intensità di carbonio fino a:
 - ✓ Biodiesel fino al 100% (FAME, fatty acid methyl ester)**
 - ✓ Combustibili diesel 100% rinnovabili, HVO (hydrotreated vegetable oil, olio vegetale idrotrattato) e GTL (gas-liquido)
- Consultate le linee guida per la corretta applicazione. Per maggiori dettagli, rivolgetevi al vostro dealer Cat o le "Raccomandazioni Caterpillar sui liquidi della macchina" (SLBU6250).

* I motori senza dispositivi post-trattamento possono usare miscele superiori, fino a biodiesel al 100%.

** Per l'uso di miscele superiori al biodiesel al 20%, rivolgetevi al vostro dealer Cat.

*** Le emissioni di gas serra dallo scarico dei combustibili a minore intensità di carbonio sono essenzialmente uguali a quelle dei combustibili tradizionali.

Impianto di climatizzazione

- L'impianto di climatizzazione su questa macchina contiene gas refrigerante fluorurato a effetto serra R134a o R1234yf. Vedere l'etichetta o il manuale di istruzioni per informazioni su come identificare il gas.
- Se dotato di R134a (potenziale di riscaldamento globale = 1.430), l'impianto contiene 1,4 kg (3,1 lb) di refrigerante con un equivalente di CO₂ di 2,002 tonnellate metriche (2,206 tonnellate).

Vernice

- Sulla base dei dati disponibili più affidabili disponibili, la concentrazione massima consentita, misurata in parti per milione (PPM), dei seguenti metalli pesanti nella vernice è:
 - Bario < 0,01%
 - Cadmio < 0,01%
 - Cromo < 0,01%
 - Piombo < 0,01%

Prestazioni acustiche

Tier 4 Final / Stage V

Livello della pressione sonora sull'operatore (ISO 6396:2008)	73 dB(A)
---	----------

Livello di potenza sonora della macchina (ISO 6395:2008)	113 dB(A)
--	-----------

Livello della pressione sonora sull'operatore (ISO 6396:2008)	72 dB(A)*
---	-----------

Livello di potenza sonora della macchina (ISO 6395:2008)	110 dB(A)*
--	------------

Tier 3/Stage IIIA

Livello della pressione sonora sull'operatore (ISO 6396:2008)	73 dB(A)
---	----------

Livello di potenza sonora della macchina (ISO 6395:2008)	113 dB(A)
--	-----------

Livello della pressione sonora sull'operatore (ISO 6396:2008)	72 dB(A)*
---	-----------

Livello di potenza sonora della macchina (ISO 6395:2008)	110 dB(A)*
--	------------

* Con insonorizzazione

- Il livello di potenza sonora della macchina è stato misurato in conformità alla norma ISO 6395:2008. La misurazione è stata eseguita con la ventola di raffreddamento del motore al 70% della velocità massima.
- Il livello di pressione sonora per l'operatore è stato misurato in conformità alla norma ISO 6396:2008. La misurazione è stata eseguita con la ventola di raffreddamento del motore al 70% della velocità massima.
- Inoltre, può essere necessario l'uso di protezioni per l'udito quando la macchina viene utilizzata con una cabina senza adeguata manutenzione o con sportelli o finestrini aperti per periodi prolungati o in un ambiente rumoroso.

Oli e liquidi

- Negli stabilimenti Caterpillar i liquidi di raffreddamento usati sono a base di glicole etilenico. I liquidi di raffreddamento Cat DEAC (antigelo/liquido di raffreddamento motore diesel) e i liquidi di raffreddamento a lunga durata (ELC) Cat possono essere riciclati. Per ulteriori informazioni, rivolgetevi al vostro dealer Cat.
- Il Cat Bio HYDO™ Advanced è un olio idraulico biodegradabile approvato da EU Ecolabel.
- È probabile che siano presenti liquidi aggiuntivi, consultate il Manuale di funzionamento e manutenzione o la Guida all'applicazione e all'installazione per consigli completi sui liquidi e intervalli di manutenzione.

Funzionalità e tecnologie

- Le seguenti caratteristiche e tecnologie possono contribuire al risparmio di combustibile e/o alla riduzione del carbonio. Le funzionalità possono variare. Per ulteriori informazioni, rivolgetevi al vostro dealer Cat.
- I comandi di arresto automatico del motore e dell'impianto elettrico riducono il consumo di combustibile evitando il funzionamento al minimo
- Il blocco dell'acceleratore riduce ulteriormente il consumo di combustibile, mantenendo una velocità costante, e la fatica dell'operatore
- Il Cambio di velocità a frizione singola (SCSS) offre maggiore slancio sulle pendenze e risparmio di combustibile attraverso i punti di cambio marcia
- Gli intervalli di manutenzione estesi riducono il consumo di liquidi e filtri
- Il modulo emissioni pulite Cat include le tecnologie Diesel Particulate Filter (DPF), Catalizzatore di ossidazione diesel (DOC) e Riduzione catalitica selettiva (SCR) per ridurre le emissioni del motore



オフロード法2014年
基準適合



Per informazioni complete sui prodotti Cat, i servizi dei dealer e le soluzioni per il settore, visitare il sito Web all'indirizzo www.cat.com.

Materiali e caratteristiche tecniche sono soggetti a variazione senza obbligo di preavviso. Le macchine illustrate nelle foto possono comprendere attrezzature aggiuntive. Rivolgetevi al vostro dealer Cat per informazioni sulle opzioni disponibili.

© 2024 Caterpillar. Tutti i diritti riservati. CAT, CATERPILLAR, LET'S DO THE WORK, i rispettivi loghi, Product Link, HYDO, DEO-ULS, STIC, VIMS, XT, "Caterpillar Corporate Yellow", "Power Edge" e Cat "Modern Hex" nonché le identità dei prodotti qui usati sono marchi di fabbrica di Caterpillar e non possono essere usati senza permesso.

ALXQ3627-01 (11-2024)
Sostituisce ALXQ3627-00
Numero di fabbricazione: 11A
(Global)

