

826

ضاغط طمر النفايات



المواصفات الفنية

قد تختلف التكوينات والميزات حسب المنطقة. تُرجى استشارة وكيل Cat® لديك بخصوص التوفر في منطقتك.

جدول المحتويات

٢	المواصفات
٢	المحرك
٢	مواصفات التشغيل
٣	ناقل الحركة
٣	النظام الهيدروليكي
٤	ساعات إعادة التعبئة للخدمة
٥	المحاور
٥	المعدات القياسية والاختيارية
٦	البيان البيئي للموديل
٨	

النظام الهيدروليكي

تنفق المضخة عند ١٨٠٠ دورة في الدقيقة	١١٧ لتر/دقيقة	٣٠,٩ جالوناً/دقيقة
ضغط التصريف الرئيسي	٢٦٠٠٠ كيلوباسكال	٣٧٧١ رطل لكل بوصة مربعة
الحد الأقصى لضغط الإمداد	٢٤١٠٠ كيلوباسكال	٣٤٩٥ رطل لكل بوصة مربعة
نظام الرفع	أسطوانة مزدوجة الفعل	
التجوير	١٢٠ مم	٤,٧ بوصة
الشوط	١٠٧٠ مم	٤٢,١ بوصة

ساعات إعادة التعبئة للخدمة

نظام التبريد	١١٦ لتر	٣٠,٦ جالوناً
علبة مرافق المحرك	٣٤ لترًا	٩,٠ جالونات
ناقل الحركة	٦٦ لتر	١٧,٤ جالون
خزان الوقود	٧٨٢ لتر	٢٠٦,٦ جالون
خزان سائل عدم الديزل (المستوى ٤ النهائي/المرحلة V)	٣٢ لتر	٨,٥ جالون
التروس التفاضلية ومجموعات الإدارة النهائية - الأمامية	١٠٠ لتر	٢٦,٤ جالون
التروس التفاضلية ومجموعات الإدارة النهائية - الخلفية	١١٠ لتر	٢٩,١ جالون
الخزان الهيدروليكي فقط	١٣٤ لتر	٣٥,٤ جالوناً

- يتعين على جميع محركات الديزل التي لا تسير على الطرق العامة والمتوافقة مع معايير المستوى ٤ النهائي/المرحلة V استخدام:
- وقود ديزل ذو نسبة كبريت منخفضة للغاية (ULSD)، والذي يحتوي على ١٥ جزءاً في المليون (مجم كجم) من الكبريت أو أقل. وتعتبر خلانط الوقود الحيوي حتى B20 مقبولة عند خلطها مع وقود ديزل ذي نسبة كبريت منخفضة للغاية (ULSD) يحتوي على ١٥ جزءاً في المليون (ملجم/كجم) من الكبريت أو أقل، وعندما يفي خام الوقود الحيوي بمواصفات ASTM D7467.
- يلزم استخدام زيوت Cat DEO-ULS™ أو زيوت تفي بمواصفات Cat ECF-3، و ACEA E9، و API CJ-4.
- سائل عدم الديزل (DEF) الذي يفي بجميع المتطلبات المحددة في ISO 22241-1:2006.

المحاور

في الأمام	كوكبية الدوران - ثابتة
في الخلف	كوكبية الدوران - متأرجحة
زاوية التآرجح	±5 درجات

الفرامل

فرامل الخدمة	رطبة متعددة الأقراس ثنائية الدفع (منغلقة)
فرملة الانتظار	الأسطوانة والمداس يتم التشويق بواسطة نابض، تحرير الضغط الهيدروليكي

المحرك

موديل المحرك	Cat® C15
الانبعاثات	معايير الانبعاثات الخاصة بوكالة حماية البيئة (EPA) الأمريكية من المستوى ٤ النهائي/الاتحاد الأوروبي من المرحلة V/الكورية من المستوى V اليابانية لعام ٢٠١٤ أو معايير الانبعاثات البرازيلية MAR-1، المكافئة للمعايير الخاصة بوكالة حماية البيئة (EPA) الأمريكية من المستوى ٣/الاتحاد الأوروبي من المرحلة IIIA

السرعة المقدره	١٨٠٠ دورة في الدقيقة
صافي القدرة (SAE J1349:2011)	٣٠٢ كيلووات hp ٤٠٥
صافي القدرة (ISO 9249:2007)	٣٠٢ كيلووات hp ٤٠٥
القدرة الإجمالية (SAE J1995:2014)	٣٢٤ كيلووات hp ٤٣٥
قدرة المحرك (ISO 14396:2002)	٣١٨ كيلووات hp ٤٢٦
أقصى عزم دوران عند ١٣٠٠ دورة في الدقيقة	٢٠٠٥ نيوتن/متر ١٤٧٩ رطلاً من القوة لكل قدم
زيادة عزم الدوران	٣٣٪
التجوير	١٣٧,٢ مم ٥,٤ بوصة
الشوط	١٧١,٤ مم ٦,٧ بوصة
الإزاحة	١٥,٢ لتر ٩٢٧,٦ بوصة ^٣
سرعة التباطؤ العالية	٢٣٠٠ دورة في الدقيقة
سرعة التباطؤ المنخفضة	٨٠٠ دورة في الدقيقة
الحد الأقصى للارتفاع بدون خفض القدرة (المستوى ٤ النهائي لوكالة حماية البيئة (EPA) الأمريكية/المرحلة V للاتحاد الأوروبي)	٢٨٣٤ م ٩٢٩٨ قدم

الحد الأقصى للارتفاع من دون خفض القدرة (معايير الانبعاثات البرازيلية MAR-1، المكافئة للمعايير الخاصة بوكالة حماية البيئة (EPA) الأمريكية من المستوى ٣/الاتحاد الأوروبي من المرحلة IIIA)	٢٧٧٣ م ٩٠٩٨ قدم
---	-----------------

- صافي القدرة المعلن هو القدرة المتوفرة عند حدافة المحرك عندما يكون المحرك موزوداً بمروحة، ومنظف هواء، ووحدة انبعاثات نظيفة، ومولد تيار متردد.

مواصفات التشغيل

الوزن أثناء التشغيل (المستوى ٤ النهائي/المرحلة V)	٤٠٩١٧ كجم ٩٠٢٠٧ رطل
الوزن أثناء التشغيل (مكافئ للمستوى ٣/المرحلة IIIA)	٤٠٤٥٤ كجم ٨٩١٨٦ رطل
الوزن الأقصى أثناء التشغيل (المستوى ٤ النهائي/المرحلة V)	٤١٩٨٨ كجم ٩٢٥٦٨ رطل
الوزن الأقصى أثناء التشغيل (مكافئ للمستوى ٣/المرحلة IIIA)	٤١٥٢٦ كجم ٩١٥٤٩ رطل

ناقل الحركة

نوع ناقل الحركة	كوكبية الدوران - تبديل تلقائي - تحكم إلكتروني في ضغط القابض (ECPC)
-----------------	--

سرعات السير	
دفع مباشر أمامي ١	٦,٨ كم/الساعة ٤,٢ ميل/الساعة
دفع مباشر أمامي ٢	١٢,١ كم/ساعة ٧,٥ ميل/الساعة
دفع مباشر خلفي ١	٧,٨ كم/ساعة ٤,٣ ميل/الساعة
دفع مباشر خلفي ٢	١٣,٨ كم/الساعة ٨,٦ ميل/الساعة

النظام الهيدروليكي – التوجيه

مزدوج الفعل - مُثَبَّت بالطرف	نظام التوجيه - الدائرة
٤,٥ بوصة	التجريف
١١٤,٣ مم	الشوط
٥٧٦ مم	نظام التوجيه - المضخة
الكباس – متغير الإزاحة	الحد الأقصى لتدفق النظام
٤٤,٩ جالوناً/دقيقة	١٧٠ لتر/دقيقة عند
١٨٠٠ دورة في الدقيقة	١٨٠٠ دورة في الدقيقة
٣٤٨١ رطل لكل بوصة مربعة	ضغط التوجيه المحدود
٢٤٠٠٠ كيلوباسكال	زاوية التحرك المفصلي للمركبة
٨٦ درجة	

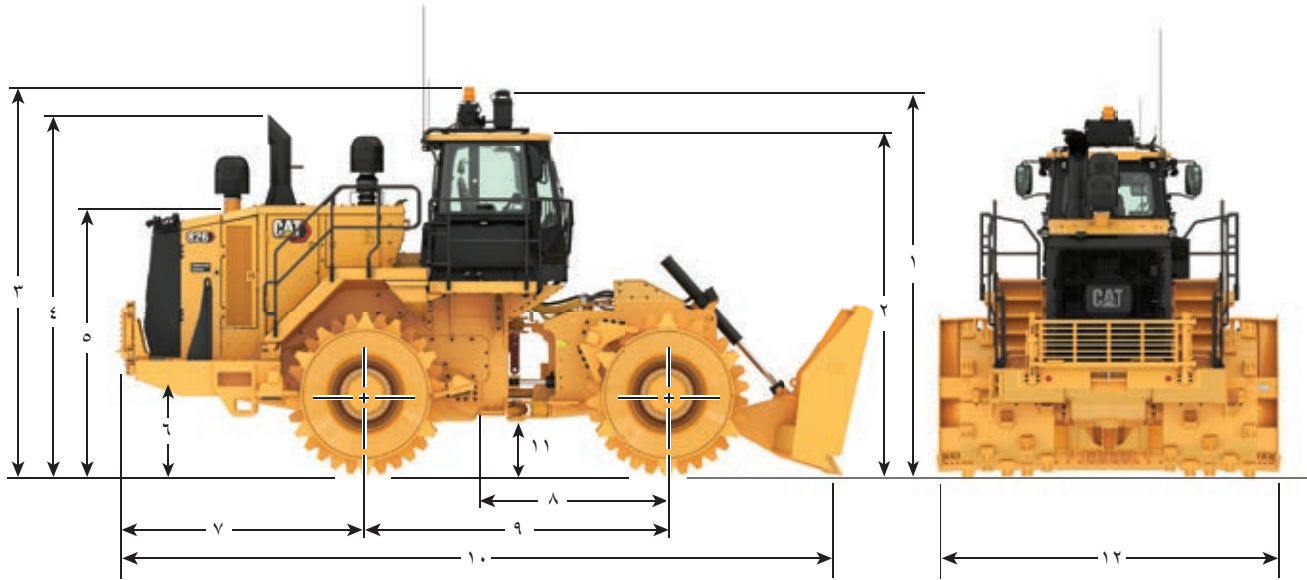
الأداء الصوتي

منع الصوت	قياسي	المستوى ٤ النهائي/المرحلة V
٧٢ ديسيبل (A)	٧٣ ديسيبل (A)	مستوى الصوت عند المشغل (ISO 6396:2008)
١١٠ ديسيبل (A)	١١٣ ديسيبل (A)	مستوى صوت الماكينة (ISO 6395:2008)
منع الصوت	قياسي	يفي بالمعايير المكافئة لمعايير المستوى ٣/المرحلة IIIA
٧٢ ديسيبل (A)	٧٣ ديسيبل (A)	مستوى الصوت عند المشغل (ISO 6396:2008)
١١٠ ديسيبل (A)	١١٣ ديسيبل (A)	مستوى صوت الماكينة (ISO 6395:2008)

- تم قياس مستوى ضغط الصوت بالنسبة للمشغل وفقاً لإجراءات الاختبار والشروط المحددة في ISO 6396:2008. تم إجراء القياس عند نسبة ٧٠٪ من السرعة القصوى لمروحة تبريد المحرك.
- تم قياس مستوى قوة صوت الماكينة حسب اختبار ISO 6395:2008. تم إجراء القياس عند نسبة ٧٠٪ من السرعة القصوى لمروحة تبريد المحرك.
- قد تحتاج إلى حماية السمع عند تشغيل الماكينة مع فتح محطة المشغل والكابينة (في حالة عدم إجراء الصيانة بالشكل الملائم أو فتح الأبواب/النوافذ) لفترات طويلة أو في البيئات الصاخبة.

الأبعاد

كل الأبعاد تقريبية.



الارتفاع حتى قمة ضاغط مكيف الهواء	١	٤٥٦٨ مم	١٤ قدم و ١١,٨ بوصة
الارتفاع حتى قمة سقف الكابينة	٢	٤١٩٣ مم	١٣ قدم و ٩,١ بوصة
الارتفاع إلى قمة مصباح التحذير	٣	٤٧٦٥ مم	١٥ قدم و ٧,٦ بوصة
الارتفاع إلى قمة أنبوب العادم	٤	٤٤٣٩ مم	١٤ قدم و ٦,٨ بوصة
الارتفاع إلى قمة غطاء المحرك	٥	٣٣١٢ مم	١٠ قدم و ١٠,٤ بوصة
الخلوص الأرضي إلى المصدم	٦	٩٦٠ مم	٣ قدم و ١,٨ بوصة
٧ من الخط المركزي للمحور الخلفي إلى حافة ثقل الموازنة بدون وقاء خلفي للرادياتير		٢٨٦٠ مم	٩ قدم و ٤,٦ بوصة
شاملاً وقاء خلفي للرادياتير		٣٠٩٦ مم	١٠ قدم و ١,٩ بوصة
٨ من وصلة الجر إلى الخط المركزي للمحور الأمامي		١٨٥٠ مم	٦ قدم و ١ بوصة
٩ قاعدة العجلات		٣٧٠٠ مم	١٢ قدم و ٢ بوصة
١٠ الطول مع وجود الشفرة على الأرض - شاملاً وقاء الرادياتير الخلفي (شفرة مستقيمة)		٨٧١٥ مم	٢٨ قدم و ٧,١ بوصة
١١ الخلوص الأرضي		٦٤٢ مم	٢ قدم و ١,٣ بوصة
١٢ العرض فوق العجلات		٣٨٠٠ مم	١٢ قدم و ١ بوصة
نصف قطر الدوران - داخل العجلات		٢٧٩٧ مم	٩ قدم و ٢ بوصة

اختيار الشفرة

الشفرة العامة		الشفرة شبه العامة		الشفرة المستقيمة		
العرض - طول لوحة التجريف	م ٤٣١١	١٣ قدم و ٢ بوصة	م ٤٤٦٢	١٤ قدم و ٨ بوصة	م ٤٣٣١	١٤ قدم و ٣ بوصة
العرض فوق اللقم الطرفية	م ٤٥٠٢	١٤ قدم و ٩ بوصة	م ٤٥٢٢	١٤ قدم و ١٠ بوصة	م ٤٣٩٨	١٩ قدم و ٥ بوصة
الارتفاع مع حد القطع والحاجز	م ١٩٠٠	٦ قدم و ٨ بوصة	م ٢٠٢٢	٦ قدم و ٦ بوصة	م ٢٠١٩	٦ قدم و ٧ بوصة
أقصى عمق للقطع	م ٤٦١	١ قدم و ٦ بوصة	م ٦١٩	١ قدم و ٤ بوصة	م ٦١٩	١ قدم و ٤ بوصة
الحد الأقصى للرفع فوق الأرض	م ١٢٧٧	٤ قدم و ٣ بوصة	م ١١٦٥	٣ قدم و ٩ بوصة	م ١١٥٦	٣ قدم و ٩ بوصة
السعة، مقدره	م ^٣ ١٢,٣	١٦,١ ياردة ^٣	م ^٣ ١٦	٢٠,٩ ياردة ^٣	م ^٣ ١٧,٥	٢٢,٩ ياردة ^٣
الطول الإجمالي للماكينة (يشمل وقاء الراديئاتير الخلفي، مقياساً حتى حد القطع)	م ٨٧١٥	٢٨ قدم و ١ بوصة	م ٩٠٠٥	٢٩ قدم و ٥ بوصة	م ٩٣٥٧	٣٠ قدم و ٨ بوصة

العجلات

وزن أطراف المجموعة (المجموعة)	٩٥٨٢ كجم	٢١١٢٥ رطل
وزن الأطراف المتصلية (المجموعة)	٩٩٨٠ كجم	٢٢٠٠٢ رطل
وزن الأطراف المجداقية (المجموعة)	٩٣١٧ كجم	٢٠٥٤٠ رطل
وزن الأطراف الماسية (المجموعة)	١٠٨٨٥ كجم	٢٣٩٩٧ رطل
القطر الخارجي	م ١٩٧١	٧٧,٦ بوصة
القطر الخارجي - ماسية	م ١٩٨٣	٧٨,١ بوصة
قطر الأسطوانة	م ١٦١٠	٦٣,٤ بوصة
عرض الأسطوانة	م ١٢٠٠	٤٧,٢ بوصة
قدم لكل صف	٦	
قدم لكل عجلة	٣٠	
قابلية للاستبدال	ملحوم	
العرض فوق الأسطوانات	م ٣٨٠٠	١٤٩,٦ بوصة
ارتفاع الطرف	م ١٧٩	٧,٠ بوصة
ارتفاع الطرف - ماسية	م ١٨٤	٧,٢٥ بوصة

المعدات القياسية والاختيارية

قد تختلف المعدات القياسية والاختيارية. تُرجى استشارة وكيل Cat® الذي تتعامل معه لمعرفة التفاصيل.

اختياري	قياسي	اختياري	قياسي
	بيئة المشغل		مجموعة نقل الحركة
✓	الكابينة، معزولة عن الصوت ومكيفة الضغط، وجهازه لتركيب راديو للترفيه، متضمنًا هوائيًا، وسماعات، ومحولاً (بجهد ١٢ فولت وقدرة ١٥ أمبير)، ومنفذ طاقة	✓	المبرد الهوائي اللاحق
✓	مكيف الهواء مع مكثف مثبت في السقف	✓	المحاور، بدون دوران أمامي، خلفي قياسي
✓	Cat Compact، نظام التخطيط RTK (يتاح من خلال SITECH فقط)	✓	المحاور، بدون دوران خلفي، أمامي قياسي
✓	Cat Compact، نظام التخطيط SBAS (يتاح من خلال SITECH فقط)	✓	المحاور، بدون دوران أمامي وخلفي
✓	الكاميرا، للرؤية الخلفية	✓	فرامل، هيدروليكية بالكامل، ومغلقة، وفرامل الخدمة متعددة الأفراس الرطبة
✓	أدوات تحكم في النقل بأطراف الأصابع	✓	وحدة الانبعاثات النظيفة من Cat (المستوى ٤ النهائي لوكالة حماية البيئة (EPA) الأمريكية/المرحلة ٧ فقط للاتحاد الأوروبي)
✓	مسند ذراع علوي الطي	✓	فرملة الانتظار الكهروهيدروليكية
✓	زجاج (النوافذ) - زجاج مثبت على مطاط	✓	التحكم الإلكتروني في ضغط الفابض (ECPC)
✓	المسخن ومزيل الضباب	✓	المحرك: Cat C15 مهياً لخيارين من خيارات معايير الانبعاثات: يفي بمعايير انبعاثات المستوى ٤ النهائي/المرحلة ٧ أو المعايير المكافئة لمعايير المستوى ٣/المرحلة IIIA
✓	مجموعة آلة التنبيه (بوق)	✓	مضخة تحضير الوقود (كهربائية)
✓	أدوات تحكم هيدروليكية - مثبتة في المقعد	✓	مبرد وقود إلى هواء
✓	قفل النظام الهيدروليكي للمعدة	✓	إيقاف تشغيل المحرك من مستوى الأرض
✓	الماسحات المتقطعة (أمامية وخلفية)	✓	الواقف الحراري، التبريد ومجمع العادم
✓	مجموعة أجهزة القياس، المقاييس: مستوى سائل عادم الديزل (DEF) (معايير المستوى ٤ النهائي/المرحلة ٧ فقط)، درجة حرارة سائل تبريد المحرك، مستوى الوقود، درجة حرارة الزيت الهيدروليكي، مقياس السرعة/عداد السرعة، درجة حرارة محول عزم الدوران	✓	المسخن، سائل تبريد المحرك، ١٢٠ فولت
✓	مجموعة أجهزة القياس، مؤشرات التحذير: نظام التنبيه لاتخاذ الإجراءات - ثلاث فئات، ضغط زيت الفرامل، النظام الكهربائي - منخفض الجهد، تنبيه أعطال المحرك ومصباح العمل، حالة فرملة الانتظار	✓	المسخن، سائل تبريد المحرك، ٢٤٠ فولت
✓	هيكل الحماية من الانقلاب الداخلي رباعي القوائم (ROPS/FOPS)	✓	مروحة هيدروليكية التشغيل عند الطلب
✓	الإضاءة، الكابينة - السقف	✓	فرامل متكاملة
✓	صندوق حفظ الأطعمة وحاملات المشروبات	✓	كاتم الصوت تحت غطاء المحرك (مكافئ للمستوى ٣/المرحلة IIIA فقط)
✓	المرأة، داخلية (بانورامية)	✓	الرادياتير، ألومنيوم معياري (AMR)
✓	المرايا، مسخنة، للرؤية الخلفية (مُثبتة بالخارج)	✓	نظام التبريد المنفصل
✓	منظف أولي، الي للكابينة	✓	نقل السرعة عن طريق قابض واحد (SCSS)
✓	الراديو، AM/FM/Aux/USB/Bluetooth®	✓	مساعد بدء التشغيل (الأيثر)
✓	الراديو، CB (مجهز للتركيب)	✓	قفل الخانق
✓	حزام مقعد بخاصية تنكير، قابل للسحب، بعرض ٧٦ مم (٣ بوصة)	✓	محول عزم دوران بقابض قفلي (LUC)
✓	مقعد Premium Plus مزود بميزة تدفئة الهواء والتبريد الإيجابية، وضبط ثنائي الاتجاه للفخذ، وضبط مسند أسفل الظهر والمساند الجانبية، وضبط صلابة القيادة، والتخميد الطرفي الديناميكي، والمساند النهائية المصنوعة من الجلد	✓	منظف أولي للتوربين، سحب هواء المحرك
✓	نظام التحكم المتكامل في التوجيه ونقل الحركة (STICTM) مع خاصية منع الاستخدام	✓	ناقل الحركة، كوكبي الدوران مع تحكم في نطاق السرعة ٢ للأمام/٢ للخلف
✓	ترس ناقل الحركة (مؤشر)	✓	نظام تهوية أسفل غطاء المحرك
✓	نظام إدارة المعلومات الحيوية (VIMSTM): شاشة عرض معلومات رسومية، منفذ بيانات خارجي، ملفات تعريف المشغلين القابلة للتخصيص، مصباح مؤشر الأحداث على الشبكة الخلفية	✓	النظام الكهربائي
✓	ماسحات/غاسلات ذات أذرع رطبة (في الأمام والخلف)	✓	تنبيه، الرجوع للخلف
		✓	مولد التيار المتردد، ١٥٠ أمبير
		✓	مقيس بدء التشغيل الإضافي
		✓	البطاريات، لا تتطلب الصيانة (٤ - ١٠٠٠ أمبير للتدوير على البارد (CCA))
		✓	المحول، بقدرة ١٠-١٥ أمبير، وبجهد ٢٤ إلى ١٢ فولت
		✓	النظام الكهربائي، ٢٤ فولت
		✓	مفتاح فصل رئيسي قابل للفعل من مستوى سطح الأرض
		✓	المصباح، للتخدير مغلق (LED وامض)
		✓	الإضاءة، سلم الوصول
		✓	نظام الإضاءة، هالوجين (أمامي وخلفي)
		✓	نظام الإضاءة LED (أمامي وخلفي)
		✓	الإضاءة، تحت غطاء المحرك
		✓	بادئ حركة، كهربائي (خدمة شاقة)

المعدات القياسية والاختيارية (يُتبع)

قد تختلف المعدات القياسية والاختيارية. تُرجى استشارة وكيل Cat الذي تتعامل معه لمعرفة التفاصيل.

اختياري	قياسي	اختياري	قياسي
	المعدات القياسية الأخرى		الوقاءات
✓	مروحة تعمل عند الطلب/متأرجحة للخارج (قابلة للعكس هيدروليكيًا)	✓	الوقاءات، المحور (أمامي وخلفي)
✓	الأبواب، الوصول للخدمة (قابلة للقفل)	✓	الوقاء، نافذة الكابينة
✓	مصارف أمانة للمحرك، والرادياتور، وناقل الحركة، والخزان الهيدروليكي	✓	الوقاءات، علبه المرافق ومجموعة نقل الحركة، المشغلة هيدروليكيًا
✓	ميزات نظام إدارة تباطؤ المحرك: – خفض التلقائي لسرعة التباطؤ – تأخير إيقاف المحرك – إيقاف تباطؤ المحرك	✓	وقاء، عمود التشغيل
✓	المحرك، علبه المرافق، فاصل زمني يبلغ ٥٠٠ ساعة باستخدام زيت CJ-4	✓	وقاء، تفاضلي (أمامي وخلفي)
✓	مخرج المنصة للطوارئ	✓	الوقاءات، المروحة والشبكة الخلفيتان
✓	إمكانية تركيب نظام إخماد الحرائق		شفرات
✓	مدخنة عادم قابلة للطّي عند الشحن	✓	ترتيب البلدوزر (بدون شفرة)
✓	خزان الوقود، ٧٨٢ لترًا (٢٠٧)	✓	شفرات البلدوزر
✓	وصلة الجر، قضيب الجر مع مسمار الخراطيم، Cat XT™		السوائل
✓	مبردات الزيت الهيدروليكي، وزيت المحرك، وزيت ناقل الحركة	✓	مانع التجمد، حتى -٥٠ درجة مئوية (-٥٨ درجة فهرنهايت)
✓	نظام تغيير الزيت، عالي السرعة	✓	مانع التجمد، مسبق الخلط بتركيز ٥٠٪ طويل العمر (-٣٤ درجة مئوية/-٢٩ درجة فهرنهايت)
✓	صمامات أخذ عينات الزيت		المنتجات النقتية
✓	السلالم، يمنى/يسرى ثابتة (الوصول الخلفي)	✓	نظام Product Link™ - خلوي، عبر القمر الصناعي
✓	السلم، متأرجح للخارج (الجانب الأيسر والجانب الأيمن)		العجلات وقضبان التنظيف
✓	نظام التوجيه، استشعار الحمل	✓	العجلات والأطراف: ترتيبات العجلات - مجموعة أطراف ٧ بوصة
✓	إجمالي نظام الفلترة الهيدروليكي	✓	العجلات والأطراف: ترتيبات العجلات - مجموعة أطراف ٧،٢٥ بوصة، الأطراف المجدافية ٧ بوصة، والأطراف المتصلية ٧ بوصة
✓	أقفال الأغطية للحماية من التخريب	✓	القضبان الحاجزة
✓	مدخنة فتتورية	✓	القضيب الحاجز بأصابع التنظيف
	الترتيبات الخاصة		
✓	المنظفات الأولية للمحرك - أحادية المرحلة		
✓	المنظفات الأولية للمحرك - مزدوجة المراحل		
✓	المحرك، إخماد الصوت		
	أخرى		
✓	شهادة CE/UKCA (قياسية أينما تطلبتها اللوائح)		
✓	اللوحة - سنة التصنيع (المكافئة للمستوى ٣/المرحلة IIIA فقط)		

تنطبق المعلومات التالية على الماكينة في وقت التصنيع النهائي وفقاً لما تم تكوينه للبيع في المناطق التي يغطيها هذا المستند. محتوى هذا البيان ساري المفعول اعتباراً من تاريخ إصداره؛ ومع ذلك، فإن المحتوى المتعلق بخصائص الماكينة ومواصفاتها عرضة للتغيير دون سابق إنذار. للحصول على معلومات إضافية، يرجى الاطلاع على دليل التشغيل والصيانة الخاص بالماكينة.

لمزيد من المعلومات عن الاستدامة في العمل والتقدم الذي أحرزناه، يرجى زيارة موقع الإنترنت <https://www.caterpillar.com/en/company/sustainability>.

الزيت والسوائل

- يملأ مصنع Caterpillar بسوائل التبريد المصنوعة من جلايكول الإيثيلين. يمكن إعادة تدوير مانع تجمد/سائل تبريد محرك الديزل (DEAC) من Cat وسائل التبريد طويل العمر (ELC) من Cat. استشر وكيل Cat الذي تتعامل معه لمزيد من المعلومات.
- Cat Bio HYDO Advanced هو زيت هيدروليكي قابل للتحلل البيولوجي معتمد من EU Ecolabel.
- من المحتمل وجود سوائل إضافية، يرجى الرجوع إلى دليل التشغيل والصيانة أو دليل الاستخدامات والتركيب للحصول على توصيات السوائل الكاملة ومواعيد الصيانة.

الميزات والتكنولوجيا

- تسهم الميزات والتقنيات التالية في توفير الوقود و/أو تقليل انبعاثات الكربون. قد تختلف المزايا. تُرجى استشارة وكيل Cat الذي تتعامل معه لمعرفة التفاصيل.
- تعمل أدوات التحكم في الإيقاف التلقائي للمحرك والنظام الكهربائي على توفير المزيد من الوقود من خلال تقليل التباطؤ غير الضروري
- يقلل قفل الخاق من احتراق الوقود أكثر من خلال الحفاظ على سرعة ثابتة، ويقلل كذلك من الإجهاد الذي يتعرض له المشغل
- يوفر ناقل حركة بنظام نقل السرعة عن طريق قابض واحد (SCSS) قوة دافعة أعلى على المنحدرات إلى جانب زيادة توفير الوقود من خلال نقل هذه القوة الدافعة عبر نقاط النقل
- تقلل فترات الصيانة الممتدة من استهلاك السوائل والفلترات
- تشمل وحدة الانبعاثات النظيفة من Cat على تقنيات فلتر جسيمات الديزل (DPF)، وحفاز أكسدة الديزل (DOC)، ونظام التقليل الحفزي الانتقائي (SCR) للحد من انبعاثات المحرك

المحرك

- يتوفر المحرك Cat® C15 بمواصفات تقي بمعايير وكالة حماية البيئة (EPA) الأمريكية من المستوى 4 النهائي، ومعايير الاتحاد الأوروبي من المرحلة 7، والمعايير الكورية من المستوى 5، والمعايير اليابانية لعام 2014، أو معايير الانبعاثات البرازيلية MAR-1 المكافئة لمعايير وكالة حماية البيئة (EPA) الأمريكية من المستوى 3، ومعايير الاتحاد الأوروبي من المرحلة IIIA.
- يجب أن تستخدم محركات الديزل من Cat التي تقي بمعايير وكالة حماية البيئة (EPA) الأمريكية من المستوى 4 النهائي/الاتحاد الأوروبي من المرحلة 7 ووقود ULSD (ديزل بنسبة كبريت منخفضة للغاية بنسبة 15 جزءاً في المليون من الكبريت أو أقل) أو وقود ULSD تم خلطه مع أصناف الوقود التالية بتركيز كربون منخفض حتى:
 - ✓ 20٪ من الديزل الحيوي FAME (إسترات ميثيل أحماض دهنية)*
 - ✓ 100٪ من أنواع وقود الديزل المتجدد، وHVO (الزيت النباتي المهدرج) وGTL (غاز إلى سائل)
- تتوافق محركات Cat التي تقي بالمعايير البرازيلية Mar-1، المكافئة لمعايير وكالة حماية البيئة (EPA) الأمريكية من المستوى 3/معايير الاتحاد الأوروبي من المرحلة IIIA بشأن الانبعاثات، مع وقود الديزل الممزوج بأنواع الوقود التالية المنخفضة الكثافة الكربونية حتى:
 - ✓ 100٪ من الديزل 1 الحيوي FAME (إسترات ميثيل أحماض دهنية)**
 - ✓ 100٪ من أنواع وقود الديزل المتجدد، وHVO (الزيت النباتي المهدرج) وGTL (غاز إلى سائل)
- ارجع إلى الإرشادات لمعرفة الوقود المناسب. يرجى الرجوع إلى وكيل Cat أو "توصيات سوائل ماكينات Caterpillar" (SEBU6250) للحصول على التفاصيل.
- * يمكن للمحركات التي لا تحتوي على أجهزة معالجة لاحقة أن تستخدم مخاليط أعلى، حتى 100٪ من وقود الديزل الحيوي.
- ** لاستخدام المخاليط التي تزيد نسبة وقود الديزل الحيوي فيها على 20٪، استشر وكيل Cat المحلي لديك.

نظام مكيف الهواء

- يحتوي نظام تكييف الهواء بهذه الماكينة على المبرد R134a المكون من غاز مفلور يؤدي للاحتباس الحراري (دليل الاحتباس الحراري = 1430). يحتوي النظام على 1,4 كجم (3,1 أرطال) من المبرد الذي يعادل 2002 طن متري (2,206 طن) من غاز ثاني أكسيد الكربون CO₂.

الطلاء

- بناءً على أفضل المعارف المتاحة، فإن أقصى تركيزات مسموح بها، مُقاسًا بالأجزاء في المليون (PPM)، للمعادن الثقيلة التالية في الطلاء هي:
 - الباريوم > 0,01٪
 - الكاديوم > 0,01٪
 - الكروم > 0,01٪
 - الرصاص > 0,01٪

الأداء الصوتي

مستوى 4 النهائي/المرحلة V	قياسي	منع الصوت
مستوى الصوت عند المشغل (ISO 6396:2008)	73 ديسيبل (A)	72 ديسيبل (A)
مستوى صوت الماكينة (ISO 6395:2008)	113 ديسيبل (A)	110 ديسيبل (A)
يفي بالمعايير المكافئة لمعايير المستوى 3/ المرحلة IIIA	قياسي	منع الصوت
مستوى الصوت عند المشغل (ISO 6396:2008)	73 ديسيبل (A)	72 ديسيبل (A)
مستوى صوت الماكينة (ISO 6395:2008)	113 ديسيبل (A)	110 ديسيبل (A)

• تم قياس مستوى ضغط الصوت بالنسبة للمشغل وفقاً لإجراءات الاختيار والشروط المحددة في ISO 6396:2008. تم إجراء القياس عند نسبة 70٪ من السرعة القصوى لمروحة تبريد المحرك.

• تم قياس مستوى قوة صوت الماكينة حسب اختبار ISO 6395:2008. تم إجراء القياس عند نسبة 70٪ من السرعة القصوى لمروحة تبريد المحرك.

• قد تحتاج إلى حماية السمع عند تشغيل الماكينة مع فتح محطة المشغل والكابينة (في حالة عدم إجراء الصيانة بالشكل الملائم أو فتح الأبواب/النوافذ) لفترات طويلة أو في البيئات الصاخبة.



AAXQ3627-00 (02-2024)
رقم التصنيع: 11A
(Global)

لمزيد من المعلومات الكاملة حول منتجات Cat، وخدمات الوكلاء، وحلول الصناعة، تفضل بزيارتنا على شبكة الويب على الموقع www.cat.com

تخضع المواد والمواصفات للتغيير من دون سابق إخطار. قد تتضمن الماكينات المعروضة في الصور معدات إضافية. راجع وكيل Cat الذي تتعامل معه بخصوص الخيارات المتوفرة.

حقوق النشر © لعام ٢٠٢٤ لصالح شركة Caterpillar. جميع الحقوق محفوظة. إن CAT، وCATERPILLAR، وLET'S DO THE WORK، والشعارات الخاصة بها، وProduct Link، وDEO-ULS، وSTIC، وVIMS، وXT، و"Caterpillar Corporate Yellow"، و"Power Edge"، و"Modern Hex" لعلامة Cat التجارية، بالإضافة إلى علامة تعريف الشركة والمنتج المستخدمة هنا، كلها علامات تجارية خاصة بشركة Caterpillar ولا يجوز استخدامها بدون تصريح.

