



826

Compactador de rellenos sanitarios

Especificaciones técnicas

La configuración y las características pueden variar según la región. Consulte a su distribuidor Cat® para conocer la disponibilidad en su zona.

Índice

Especificaciones	2
Motor	2
Especificaciones de operación	2
Transmisión	2
Sistema hidráulico	2
Capacidades de llenado de servicio	2
Ejes	2
Frenos	2
Rendimiento acústico	3
Sistema hidráulico: dirección	3
Dimensiones	4
Selección de la hoja	5
Ruedas	5
Equipo estándar y optativo	6
Declaración ambiental	8

Especificaciones del Compactador de Rellenos Sanitarios 826

Motor

Modelo de motor	Cat® C15	
Emisiones	Tier 4 final de la EPA de EE.UU., Stage V de la UE, Stage V de Corea y 2014 de Japón, o bien Brasil MAR-1, emisiones equivalentes a Tier 3 de la EPA de EE.UU./Stage IIIA de la UE	
Velocidad nominal	1.800 rpm	
Potencia neta (SAE J1349:2011)	302 kW	405 hp
Potencia neta (ISO 9249:2007)	302 kW	405 hp
Potencia bruta (SAE J1995:2014)	324 kW	435 hp
Potencia del motor (ISO 14396:2002)	318 kW	426 hp
Par máximo a 1,300 rpm	2.005 N·m	1,479 lbf·pie
Reserva de par	33 %	
Calibre	137,2 mm	5,4"
Carrera	171,4 mm	6,7"
Cilindrada	15,2 L	927,6 pulg ³
Velocidad alta en vacío	2.300 rpm	
Velocidad baja en vacío	800 rpm	
Altitud máxima sin reducción de potencia (Tier 4 final de la EPA de EE.UU./Etapa V de la UE)	2.834 m	9.298'
Altitud máxima sin reducción de potencia (Brasil MAR-1, emisiones equivalentes a Tier 3 de la EPA de EE.UU./Stage IIIA de la UE)	2.773 m	9.098'

- La potencia neta anunciada es la potencia disponible en el volante del motor cuando el motor está equipado con ventilador, filtro de aire, módulo de emisiones limpias y alternador.

Especificaciones de operación

Peso en orden de trabajo (Tier 4 final/Stage V)	40.917 kg	90.207 lb
Peso en orden de trabajo (Equivalente a Tier 3 final/Stage IIIA)	40.454 kg	89.186 lb
Peso en orden de trabajo máximo (Tier 4 final/Stage V)	41.988 kg	92.568 lb
Peso en orden de trabajo máximo (equivalente a Tier 3/Stage IIIA)	41.526 kg	91.549 lb

Transmisión

Tipo de transmisión	Planetaria - Servotransmisión - ECPC	
Velocidades de desplazamiento		
Mando directo, avance 1	6,8 km/h	4,2 mph
Mando directo, avance 2	12,1 km/h	7,5 mph
Mando directo, retroceso 1	7,8 km/h	4,3 mph
Mando directo, retroceso 2	13,8 km/h	8,6 mph

Sistema hidráulico

Flujo de la bomba a 1.800 rpm	117 L/min	30,9 gal EE.UU./min
Presión de alivio principal	26.000 kPa	3.771 lb/pulg ²
Presión máxima de suministro	24100kPa	3,495lb/pulg ²
Sistema de levantamiento	Cilindro de doble acción	
Calibre	120 mm	4,7"
Carrera	1.070 mm	42,1"

Capacidades de llenado de servicio

Sistema de enfriamiento	116 L	30,6 gal EE.UU.
Cárter del motor	34 L	9,0 gal EE.UU.
Transmisión	66 L	17,4 gal EE.UU.
Tanque de combustible	782 L	206,6 gal EE.UU.
Tanque de fluido de escape diésel (Tier 4 final/Stage V)	32 L	8,5 gal EE.UU.
Diferenciales y mandos finales: delanteros	100 L	26,4 gal EE.UU.
Diferenciales y mandos finales: traseros	110 L	29,1 gal EE.UU.
Tanque hidráulico solamente	134 L	35,4 gal EE.UU.

- Todos los motores diésel Tier 4 final y Stage V para uso fuera de la carretera deben utilizar:
 - Combustible diésel con contenido ultrabajo de azufre (ULSD, Ultra Low Sulfur Diesel) con 15 ppm (mg/kg) de azufre o menos. Se pueden aceptar mezclas de biodiésel hasta B20 cuando se mezclan con diésel ULSD con 15 ppm (mg/kg) de azufre o menos y cuando la materia prima del biodiésel cumpla con las especificaciones ASTM D7467.
 - Se requieren aceites Cat® DEO-ULS™ o aceites que cumplan las especificaciones Cat ECF-3, API CJ-4 y ACEA E9.
 - Fluido de escape diésel (DEF, Diesel Exhaust Fluid) que cumpla con todos los requisitos definidos por la norma ISO 22241-1:2006.

Ejes

Delantero	Planetario: fijo
Trasero	Planetario: oscilante
Ángulo de oscilación	±5°

Frenos

Frenos de servicio	Discos múltiples sumergidos en aceite (cerrados) en las 2 ruedas
Freno de estacionamiento	Tambor y zapata, aplicado con resorte, liberados de forma hidráulica

Especificaciones del Compactador de Rellenos Sanitarios 826

Rendimiento acústico

Tier 4 final/Stage V	Estándar	Insonorización
Nivel acústico para el operador (ISO 6396:2008)	73 dB(A)	72 dB(A)
Nivel acústico de la máquina (ISO 6395:2008)	113 dB(A)	110 dB(A)
Equivalente a Tier 3/Stage IIIA	Estándar	Insonorización
Nivel acústico para el operador (ISO 6396:2008)	73 dB(A)	72 dB(A)
Nivel acústico de la máquina (ISO 6395:2008)	113 dB(A)	110 dB(A)

- El nivel de presión acústica en los oídos del operador se midió de acuerdo con los procedimientos y las condiciones de prueba que se especifican en la norma ISO 6396:2008. La medición se realizó al 70 % de la máxima velocidad del ventilador de enfriamiento del motor.
- El nivel de potencia acústica de la máquina se midió de acuerdo con la prueba ISO 6395:2008. La medición se realizó al 70 % de la máxima velocidad del ventilador de enfriamiento del motor.
- Es posible que se requiera protección para los oídos si se opera con una cabina y una estación del operador abiertas (cuando no se han realizado los procedimientos de mantenimiento correctamente o cuando se opera con las puertas y ventanas abiertas) durante períodos prolongados o en ambientes con altos niveles de ruido.

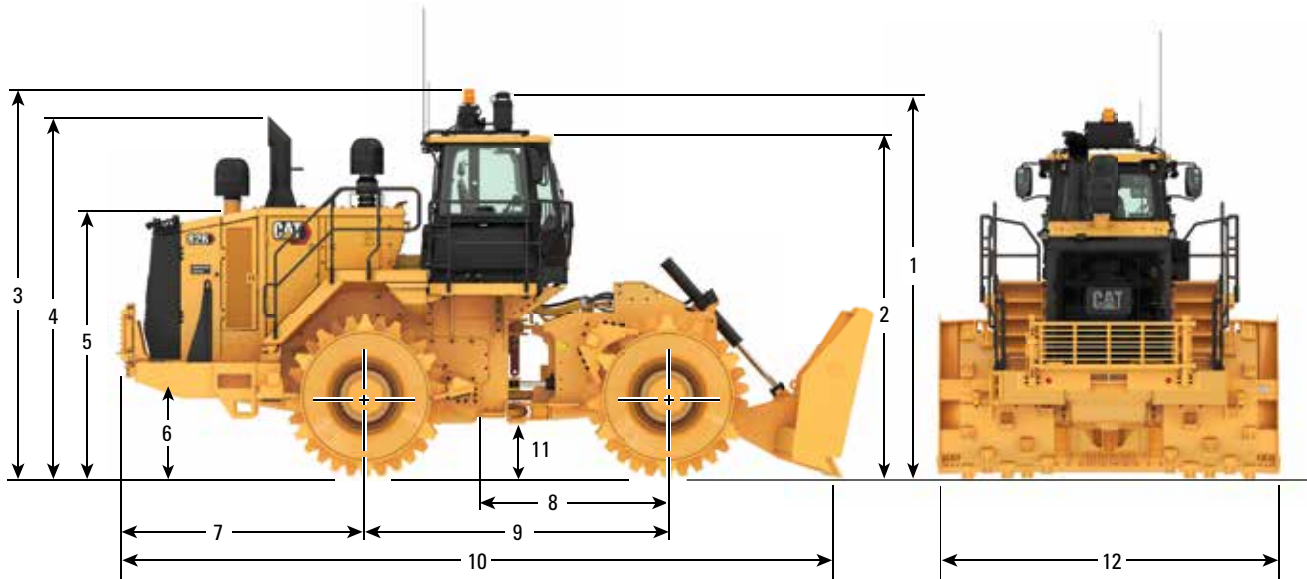
Sistema hidráulico: dirección

Sistema de dirección: circuito	Doble acción: montado en el extremo	
Calibre	114,3 mm	4,5"
Carrera	576 mm	22,7"
Sistema de dirección: bomba	Pistón: desplazamiento variable	
Flujo máximo del sistema	170 L/min a 1.800 rpm	44.9 gal EE.UU./min a 1.800 rpm
Presión de la dirección limitada	24 000 kPa	3,481 lb/pulg ²
Ángulo de articulación del vehículo	86°	

Especificaciones del Compactador de Rellenos Sanitarios 826

Dimensiones

Todas las dimensiones son aproximadas.



1	Altura hasta la parte superior del condensador del A/C	4.568 mm	14' 11,8"
2	Altura hasta la parte superior del techo de la cabina	4.193 mm	13' 9,1"
3	Altura hasta la parte superior de la baliza	4.765 mm	15' 7,6"
4	Altura hasta la parte superior del tubo de escape	4.439 mm	14' 6,8"
5	Altura hasta la parte superior del capó	3.312 mm	10' 10,4"
6	Espacio libre sobre el suelo respecto del parachoques	960 mm	3' 1,8"
7	Desde la línea central del eje trasero al extremo del contrapeso		
	Sin protector del radiador trasero	2.860 mm	9' 4,6"
	Incluido protector del radiador trasero	3.096 mm	10' 1,9"
8	Desde el enganche hasta la línea central del eje delantero	1.850 mm	6' 1"
9	Distancia entre ejes	3.700 mm	12' 2"
10	Longitud con la cuchilla en el suelo, incluye protector del radiador trasero (hoja recta)	8.715 mm	28' 7,1"
11	Espacio libre sobre el suelo	642 mm	2' 1,3"
12	Ancho sobre las ruedas	3.800 mm	12' 6"
	Radio de giro: interior de las ruedas	2797 mm	9' 2"

Especificaciones del Compactador de Rellenos Sanitarios 826

Selección de la hoja

	Hoja recta		Hoja semiuniversal		Hoja universal	
Ancho: longitud de la vertedera	4.311 mm	14' 2"	4.462 mm	14' 8"	4.331 mm	14' 3"
Ancho sobre las cantoneras	4.502 mm	14' 9"	4.522 mm	14' 10"	4.398 mm	14' 5"
Altura con cuchilla y rejilla	1.900 mm	6' 2,8"	2.022 mm	6' 7,6"	2.019 mm	6' 7,5"
Profundidad máxima de corte	461 mm	1' 6"	619 mm	2' 0,4"	619 mm	2' 0,4"
Levantamiento máximo sobre el suelo	1.277 mm	4' 2,3"	1.165 mm	3' 9,9"	1.156 mm	3' 9,5"
Capacidad, nominal	12,3 m ³	16,1 yd ³	16 m ³	20,9 yd ³	17,5 m ³	22,9 yd ³
Longitud total de la máquina (incluye el protector del radiador trasero, medido hasta la cuchilla)	8.715 mm	28' 7,1"	9.005 mm	29' 6,5"	9.357 mm	30' 8,4"

Ruedas

Peso de las puntas combinadas (grupo)	9.582 kg	21.125 lb
Peso de las puntas en cruz (grupo)	9.980 kg	22.002 lb
Peso de las puntas de paleta (grupo)	9.317 kg	20.540 lb
Peso de las puntas de diamante (grupo)	10.885 kg	23.997 lb
Diámetro exterior	1.971 mm	77,6"
Diámetro exterior – Diamante	1.983 mm	78,1"
Diámetro del tambor	1.610 mm	63,4"
Ancho del tambor	1.200 mm	47,2"
Pies por fila	6	
Pies por rueda	30	
Reemplazable	Soldadas	
Ancho sobre los tambores	3.800 mm	149,6"
Alto de punta	179 mm	7,0"
Altura de la punta – Diamante	184 mm	7,25"

Especificaciones del Compactador de Rellenos Sanitarios 826

Equipo estándar y optativo

El equipo estándar y optativo puede variar. Consulte con su distribuidor Cat® para obtener más detalles.

	Estándar	Optativo		Estándar	Optativo
TREN DE FUERZA			ENTORNO DEL OPERADOR		
Posenfriador Aire a Aire	✓		Cabina insonorizada y presurizada, lista para la instalación de radio de entretenimiento; incluye antena, altavoces, convertidor (12 voltios, 10/15 amperios) y tomacorriente	✓	
Ejes, delantero sin giro, trasero estándar		✓	Aire acondicionado con condensador montado en el techo	✓	
Ejes, trasero sin giro, delantero estándar		✓	Sistema de mapeo Cat Compact RTK (disponible solo a través de SITECH)		✓
Ejes, delantero y trasero sin giro		✓	Sistema de mapeo Cat Compact SBAS (disponible solo a través de SITECH)		✓
Frenos de servicio de múltiples discos sumergidos en aceite, completamente hidráulicos y herméticos	✓		Cámara de visión trasera	✓	
Módulo de emisiones limpias Cat (solo Tier 4 final de la EPA de EE.UU./Stage V de la UE)	✓		Controles con la punta de los dedos para los cambios	✓	
Freno de estacionamiento electrohidráulico	✓		Posabrazos plegable	✓	
Control electrónico de presión del embrague (ECPC)	✓		Vidrio (ventana): vidrio montado con caucho	✓	
Motor Cat C15 configurado para dos opciones de emisiones: Tier 4 final/Stage V o emisiones equivalentes a Tier 3/Stage IIIA	✓		Calentador y descongelador	✓	
Bomba de cebado de combustible (eléctrica)	✓		Grupo de bocinas (trompeta)	✓	
Enfriador de combustible a aire	✓		Controles hidráulicos: instalados en el asiento	✓	
Corte del motor a nivel del suelo	✓		Traba hidráulica del implemento	✓	
Protector térmico del turbocompresor y el múltiple de escape	✓		Limpiaparabrisas intermitentes (delantero y trasero)	✓	
Calentador, refrigerante del motor, 120 V		✓	Instrumentos indicadores: nivel de fluido de escape de combustible diésel (DEF) (solo Tier 4 final/Stage V), temperatura del refrigerante del motor, nivel de combustible, temperatura del aceite hidráulico, velocímetro/tacómetro, temperatura del convertidor de par	✓	
Calentador, refrigerante del motor, 240 V		✓	Instrumentos e indicadores de advertencia: sistema de alerta de acción de tres categorías, presión de aceite del freno, bajo voltaje del sistema eléctrico, alerta de falla del motor y luz de acción, estado del freno de estacionamiento	✓	
Ventilador hidráulico proporcional a la demanda	✓		Estructura de protección en Caso de Vuelcos con cuatro postes internos en caso de vuelcos/estructura de protección contra la caída de objetos (ROPS/FOPS)	✓	
Frenado integrado	✓		Luces de la cabina: luz de techo	✓	
Silenciador bajo el capó (solo equivalente a Tier 3/Stage IIIA)	✓		Soporte para lonchera y portavasos	✓	
Radiador modular de aluminio (AMR)	✓		Retrovisor interno (panorámico)	✓	
Sistema de enfriamiento separado	✓		Espejos, calefaccionados, retrovisores (montados externamente)	✓	
Cambio de velocidades del embrague (SCSS)	✓		Antefiltro eléctrico de la cabina	✓	
Auxiliar de arranque (con éter)	✓		Radio, AM/FM/Aux/USB/Bluetooth®		✓
Traba del acelerador	✓		Radio CB (lista para instalación)	✓	
Convertidor de par con embrague de traba (LUC)	✓		Cinturón de seguridad con recordatorio, retráctil de 76 mm (3") de ancho	✓	
Antefiltro de turbina de la admisión de aire del motor	✓		Asiento prémium plus con calefacción y refrigeración por aire forzado, ajuste bidireccional de los muslos, ajuste eléctrico del respaldo y la zona lumbar, ajuste de la rigidez de marcha, amortiguación dinámica de los extremos y acabado en cuero	✓	
Transmisión planetaria con control de la gama de velocidad 2F/2R	✓		Sistema de control integrado de dirección y transmisión (STIC™)	✓	
Sistema de ventilación debajo del capó	✓		Marcha de transmisión (indicador)	✓	
SISTEMA ELÉCTRICO			Sistema de Administración de Información Vital (VIMS): pantalla gráfica de información, puerto de datos externo, perfiles del operador personalizables, luz indicadora de sucesos en la parrilla trasera		
Alarma de retroceso	✓		Limpia/lavaparabrisas de brazo húmedo (delantero y trasero)	✓	
Alternador de 150 amperios	✓				
Enchufe de arranque auxiliar	✓				
Baterías, no requieren mantenimiento (4, 1.000 CCA)	✓				
Convertidor de 10 a 15 A, 24 V a 12 V	✓				
Sistema eléctrico de 24 V	✓				
Interruptor de desconexión maestro trabable a nivel del suelo	✓				
Luz de advertencia conmutada (luz estroboscópica de LED)	✓				
Iluminación de escalerilla de acceso	✓				
Sistema de luces halógenas (delantero y trasero)	✓				
Sistema de iluminación LED (delantero y trasero)		✓			
Iluminación debajo del capó	✓				
Motor de arranque eléctrico (servicio pesado)	✓				

Especificaciones del Compactador de Rellenos Sanitarios 826

Equipo estándar y optativo (continuación)

El equipo estándar y optativo puede variar. Consulte con su distribuidor Cat para obtener más detalles.

	Estándar	Optativo		Estándar	Optativo
PROTECTORES			OTRO EQUIPO ESTÁNDAR		
Protectores, eje (delantero y trasero)	✓		Ventilador proporcional a la demanda/abatible (hidráulico reversible)	✓	
Protector, ventana de la cabina	✓		Puertas de acceso de servicio (con trabas)	✓	
Protectores, cárter y tren de fuerza, impulsados hidráulicamente	✓		Drenajes ecológicos para el motor, el radiador, la transmisión y el tanque hidráulico	✓	
Protector, eje motriz	✓		Funciones de administración del motor en vacío: – Desconexión automática en funcionamiento en vacío – Parada del motor demorada – Parada del motor en funcionamiento en vacío	✓	
Protector del diferencial (delantero y trasero)	✓		Cárter del motor, intervalo de 500 horas con aceite CJ-4	✓	
Protectores, parrilla y ventilador traseros		✓	Salida de emergencia de la plataforma	✓	
HOJAS			Supresión de incendios lista para instalación	✓	
Configuración de la topadora (sin hoja)	✓		Tubo de escape vertical doblado hacia abajo para el envío	✓	
Hojas topadoras		✓	Tanque de combustible, 782 (207)	✓	
FLUIDOS			Enganche, barra de tiro con pasador	✓	
Anticongelante de -50 °C (-58 °F)		✓	Mangueras XT™ Cat	✓	
Anticongelante de larga duración con concentración premezclada del 50 % (-34 °C/-29 °F)	✓		Enfriadores de aceite de la transmisión, del motor e hidráulico	✓	
PRODUCTOS TECNOLÓGICOS			Sistema de cambio de aceite de alta velocidad	✓	
Product Link™: celular, satelital	✓		Válvulas de muestreo de aceite	✓	
RUEDAS Y BARRAS DEL LIMPIADOR			Escaleras fijas: izquierda y derecha (acceso trasero)	✓	
Ruedas y puntas: configuraciones de ruedas – Puntas combinadas de 7"	✓		Escalera abatible (lado izquierdo y derecho)		✓
Ruedas y puntas: configuraciones de ruedas – Puntas de diamante de 7,25", puntas de paleta de 7", puntas en cruz de 7"		✓	Dirección con detección de carga	✓	
Barras deflectoras	✓		Sistema de filtración hidráulico total	✓	
Barras deflectoras con dedos de limpieza		✓	Tapas con candado de protección contra vandalismo	✓	
			Tubo de escape vertical Venturi	✓	
			CONFIGURACIONES ESPECIALES		
			Antefiltros del motor – Etapa única	✓	
			Antefiltros del motor – Etapa doble		✓
			Motor, supresión del sonido		✓
			VARIOS		
			Certificación CE/UKCA (estándar donde la normativa lo requiera)		✓
			Placa: año de fabricación (equivalente solo a Tier 3/ Stage IIIA)		✓

Declaración ambiental del Compactador de Rellenos Sanitarios 826

La siguiente información se aplica a la máquina en el momento de la fabricación final configurada para la venta en las regiones cubiertas en este documento. El contenido de esta declaración es válido a partir de la fecha de emisión; sin embargo, el contenido relacionado con las características y especificaciones de la máquina está sujeto a cambios sin previo aviso. Para obtener información adicional, consulte el Manual de Operación y Mantenimiento de la máquina.

Para obtener más información sobre nuestras prácticas de sostenibilidad y nuestro progreso, visite <https://www.caterpillar.com/en/company/sustainability>.

Motor

- El motor Cat® C15 está disponible en configuraciones que cumplen con las normas de emisiones Tier 4 final de la EPA de EE.UU., Stage V de la UE, Stage V de Corea y 2014 de Japón, o bien MAR-1 de Brasil, emisiones equivalentes a Tier 3 de la EPA de EE.UU. y Stage IIIA de la UE.
- Los motores diésel Cat que cumplen con las normas Tier 4 final de la EPA de EE.UU./Stage V de la UE deben usar ULSD (ultra-low sulfur diesel, diésel con contenido ultrabajo de azufre) con 15 ppm de azufre o menos o ULSD mezclado con los siguientes combustibles de menor intensidad de carbono hasta:
 - ✓ un 20 % de biodiésel FAME (fatty acid methyl ester, éster metílico de ácido graso)*;
 - ✓ un 100 % de combustible diésel renovable, combustibles HVO (hydrotreated vegetable oil, aceite vegetal hidrotatado) y GTL (gas-to-liquid, gas a líquido).
- Los motores Cat que cumplen con MAR-1 de Brasil, emisiones equivalentes a Tier 3 de la EPA de EE.UU. o Stage IIIA de la UE, son compatibles con combustible diésel mezclado con los siguientes combustibles de menor intensidad de carbono hasta:
 - ✓ un 100 % de biodiésel FAME (fatty acid methyl ester, éster metílico de ácido graso)**;
 - ✓ un 100 % de combustible diésel renovable, combustibles HVO (hydrotreated vegetable oil, aceite vegetal hidrotatado) y GTL (gas-to-liquid, gas a líquido).Consulte las pautas para saber cuál es la aplicación correcta. Comuníquese con su distribuidor Cat o lea “Caterpillar Machine Fluids Recommendations” (Recomendaciones de Fluidos para Máquinas Caterpillar) (SEBU6250) a fin de obtener más información.

* Los motores sin dispositivos de postratamiento pueden usar mezclas más altas, de hasta un 100 % de biodiésel.

** Para el uso de mezclas con más de un 20 % de biodiésel, consulte a su distribuidor Cat.

Sistema de aire acondicionado

- El sistema de aire acondicionado en esta máquina contiene el refrigerante de gases fluorados de efecto invernadero R134a (potencial de calentamiento global = 1.430). El sistema contiene 1,4 kg (3,1 lb) de refrigerante, que tiene un equivalente de CO₂ de 2,002 toneladas métricas (2,206 tons EE.UU.).

Pintura

- En función de la mejor información disponible, la concentración máxima permitida, medida en partes por millón (ppm), de los siguientes metales pesados en la pintura son:
 - Bario <0,01 %
 - Cadmio <0,01 %
 - Cromo <0,01 %
 - Plomo <0,01 %

Rendimiento acústico

Tier 4 final/Stage V	Estándar	Insonorización
Nivel acústico para el operador (ISO 6396:2008)	73 dB(A)	72 dB(A)
Nivel acústico de la máquina (ISO 6395:2008)	113 dB(A)	110 dB(A)
Equivalente a Tier 3/Stage IIIA	Estándar	Insonorización
Nivel acústico para el operador (ISO 6396:2008)	73 dB(A)	72 dB(A)
Nivel acústico de la máquina (ISO 6395:2008)	113 dB(A)	110 dB(A)

- El nivel de presión acústica en los oídos del operador se midió de acuerdo con los procedimientos y las condiciones de prueba que se especifican en la norma ISO 6396:2008. La medición se realizó al 70 % de la máxima velocidad del ventilador de enfriamiento del motor.
- El nivel de potencia acústica de la máquina se midió de acuerdo con la prueba ISO 6395:2008. La medición se realizó al 70 % de la máxima velocidad del ventilador de enfriamiento del motor.
- Es posible que se requiera protección para los oídos si se opera con una cabina y una estación del operador abiertas (cuando no se han realizado los procedimientos de mantenimiento correctamente o cuando se opera con las puertas y ventanas abiertas) durante períodos prolongados o en ambientes con altos niveles de ruido.

Aceites y fluidos

- En las fábricas de Caterpillar se usan refrigerantes de etilenglicol. El refrigerante/ anticongelante para motores diésel Cat (DEAC, Diesel Engine Antifreeze/Coolant) y el refrigerante de larga duración (ELC, Extended Life Coolant) Cat se pueden reciclar. Consulte con su distribuidor Cat para obtener más información.
- Cat BIO HYDO Advanced es un aceite hidráulico biodegradable aprobado por EU Ecolabel.
- Es probable que haya fluidos adicionales. Consulte el Manual de Operación y Mantenimiento o la Guía de Aplicación e Instalación para conocer las recomendaciones completas de fluidos y los intervalos de mantenimiento.

Características y tecnologías

- Las siguientes características y tecnologías pueden contribuir al ahorro de combustible o la reducción de carbono. Las características pueden variar. Consulte con su distribuidor Cat para obtener más detalles.
 - Los controles automáticos de apagado del sistema del motor y el sistema eléctrico ahorran combustible mediante la reducción del funcionamiento en vacío innecesario.
 - La traba del acelerador reduce el consumo de combustible, ya que mantiene la velocidad constante. Además, reduce la fatiga del operador.
 - Los controles de la transmisión de cambio de velocidades del embrague simple (SCSS, Single clutch speed shifting) proporcionan un mayor impulso en pendientes y ahorro de combustible, mediante la transmisión de dicho impulso a los distintos puntos de cambio.
 - Los intervalos de mantenimiento ampliados reducen el consumo de fluidos y filtros.
 - El módulo de emisiones limpias Cat incluye tecnologías de filtro de partículas de combustible diésel (DPF, Diesel Particulate Filter), catalizador de oxidación para combustible diésel (DOC, Diesel Oxidation Catalyst) y reducción catalítica selectiva (SCR, Selective Catalytic Reduction) para reducir las emisiones del motor.



オフロード法2014年
基準適合



Para obtener información más completa sobre los productos Cat, los servicios del distribuidor y las soluciones del sector, visite nuestro sitio web www.cat.com.

Los materiales y las especificaciones están sujetos a cambios sin previo aviso. Las máquinas que se muestran en las fotografías pueden incluir equipos adicionales. Consulte con su distribuidor Cat para conocer las opciones disponibles.

© 2024 Caterpillar. Todos los derechos reservados. CAT, CATERPILLAR, LET'S DO THE WORK, sus respectivos logotipos, Product Link, DEO-ULS, STIC, VIMS, XT, el color "Caterpillar Corporate Yellow", la imagen comercial de "Power Edge" y Cat "Modern Hex", así como la identidad corporativa y de producto utilizadas en la presente, son marcas registradas de Caterpillar y no pueden utilizarse sin autorización.

ASXQ3627-00 (02-2024)
Número de fabricación: 11A
(Global)

