

TRACTEUR D10



Poids opérationnel 70 256 kg / 154 888 lb
Puissance du moteur en marche

EN MARCHÉ AVANT : 450 kW / 603 hp

EN MARCHÉ ARRIÈRE : 538 kW / 722 hp

Le moteur C27 Cat® est conforme aux normes d'émission Tier 4 de l'EPA des États-Unis et à la phase V de l'UE, avec un système de post-traitement conçu pour être transparent pour le conducteur. Il est également disponible avec un système d'émissions équivalent à la norme Tier 2 de l'EPA (Agence américaine de protection de l'environnement).



LE NOUVEAU D10 CAT®

L'INNOVATION SUR LA VOIE

Le Tracteur D10 Cat® est innovant de par sa conception - développé par une équipe d'experts qui suit une approche de conception qui incorpore les commentaires du terrain avec les technologies de pointe de l'industrie pour fournir un tracteur qui continue à progresser avec chaque modèle. Le D10 ne fait pas exception. Il est plus efficace et consomme donc moins de carburant. Il est plus réparable et vous évite donc des immobilisations. Il est plus durable et réduit donc vos frais tout au long de sa durée de vie. Et il est plus productif, vous gagnez donc du temps et obtenez des résultats financiers supérieurs.



ALLEZ JUSQU'AU BOUT AVEC LES TRACTEURS CAT

Caterpillar dispose de la gamme de tracteurs la plus large du secteur pour des dizaines d'applications, de climats et d'environnements différents. Ils sont conçus pour tenir la distance, avec une conception éprouvée et une construction durable qui leur permet de tenir plusieurs vies. En matière de productivité, ils aideront votre conducteur à aller plus loin. Ils sont dotés de technologies qui améliorent les performances, sont faciles à utiliser et à entretenir, et bénéficient du soutien du réseau mondial de concessionnaires Cat. Le résultat ? Haute fiabilité, productivité maximale, longue durée de vie — et le coût de propriété le plus bas de tous les engins de manutention du secteur.

Ces avantages, et bien d'autres encore, font des tracteurs Cat le choix idéal pour chaque site ou application. Et ils permettent d'améliorer les résultats de l'opération la plus importante au monde : la vôtre.

JUSQU'À 4 % DE RÉDUCTION DE LA CONSOMMATION DE CARBURANT

JUSQU'À 3 % DE PRODUCTIVITÉ EN PLUS

JUSQU'À 6 % D'EFFICACITÉ EN PLUS AVEC :

- » Convertisseur de couple à embrayage statorique
- » Refroidissement à plan unique
- » Circuit hydraulique à détection de charge

Doté de technologies éprouvées

- » Amélioration de l'interface utilisateur et mise à jour des écrans de la cabine
 - » Autocarry et AutoRip améliorés
 - » Prêt à être commandé à distance dès l'usine
 - » Intégration transparente avec l'architecture électronique mise à jour
-

Réduction des coûts d'entretien grâce à l'allongement de la durée de vie des composants et à l'amélioration de la facilité d'entretien



DURÉE DE VIE
PROLONGÉE DES
COMPOSANTS

+



VIDANGES
D'HUILE
PROLONGÉES

+



ROULEMENTS
REPLAÇABLES

+



TECHNOLOGIE
AMÉLIORÉE

+



PLUS GRANDE
FACILITÉ
D'ENTRETIEN

=

RÉDUCTION **JUSQU'À 8%**
DE L'ENTRETIEN ET DES RÉPARATIONS







OFFRIR LE COÛT LE PLUS BAS

COÛT DE POSSESSION

Aucun autre fabricant n'a plus d'expérience du déplacement de matériaux que Caterpillar. Le nombre de gros tracteurs Cat en service dans le monde est supérieur à celui de toute autre marque. Notre longue histoire d'évolution et d'innovation nous a permis de rester le leader depuis plus d'un siècle.

UNE PHILOSOPHIE DE CONCEPTION ÉPROUVÉE

Lorsqu'il s'agit de fabriquer des tracteurs de grande taille Cat, nous suivons une philosophie de conception éprouvée qui s'articule autour de cinq domaines principaux :

1. Assurer la sécurité, le confort et le contrôle des conducteurs
2. Garantir la productivité dans toutes les applications
3. Tirer parti des dernières technologies
4. Fabriquer des tracteurs faciles à entretenir et à réparer
5. S'assurer qu'ils sont conçus pour durer

En suivant cette philosophie - pour chaque gros tracteur, à chaque instant - nous veillons à ce que nos clients obtiennent ce qu'ils attendent de Caterpillar : le coût de possession le plus bas de tous les engins de chantier du secteur.

OPTIMISEZ VOS OPÉRATIONS DE REFOULEMENT

En matière de productivité, le D10 vous aidera à tenir la distance. Doté de fonctionnalités améliorant les performances, le D10 vous aide à améliorer l'efficacité de vos opérations de refolement.



EFFICACITÉ ÉLEVÉE. RÉDUCTION DU CARBURANT.

Le nouveau D10 est équipé de l'embrayage de stator Cat, qui libère automatiquement le stator lorsque la multiplication du couple n'est pas nécessaire à faible charge, ce qui améliore l'efficacité de la chaîne cinématique et réduit la consommation de carburant. En cas de charges plus élevées et de conditions de ralentissement, il se verrouille automatiquement. Contrairement aux tracteurs concurrents, cette solution automatisée ne nécessite pas de sélection de mode, est transparente pour le conducteur et n'affecte pas la conduite.



4%
DE BAISSÉ
DU
CARBURANT



GESTION DE L'ÉNERGIE

Pour vous aider à maximiser les matériaux déplacés pour chaque goutte de carburant, le moteur C27 modifie automatiquement les réglages de puissance du moteur en fonction du sens de marche. Avec environ 20 % de puissance en plus en marche arrière, vous pouvez revenir plus vite pour réduire les temps de cycle. Les améliorations du rendement énergétique varient selon l'application, mais il a toujours été constaté une amélioration de 4 % sans que le conducteur ne ressente de changement notable.

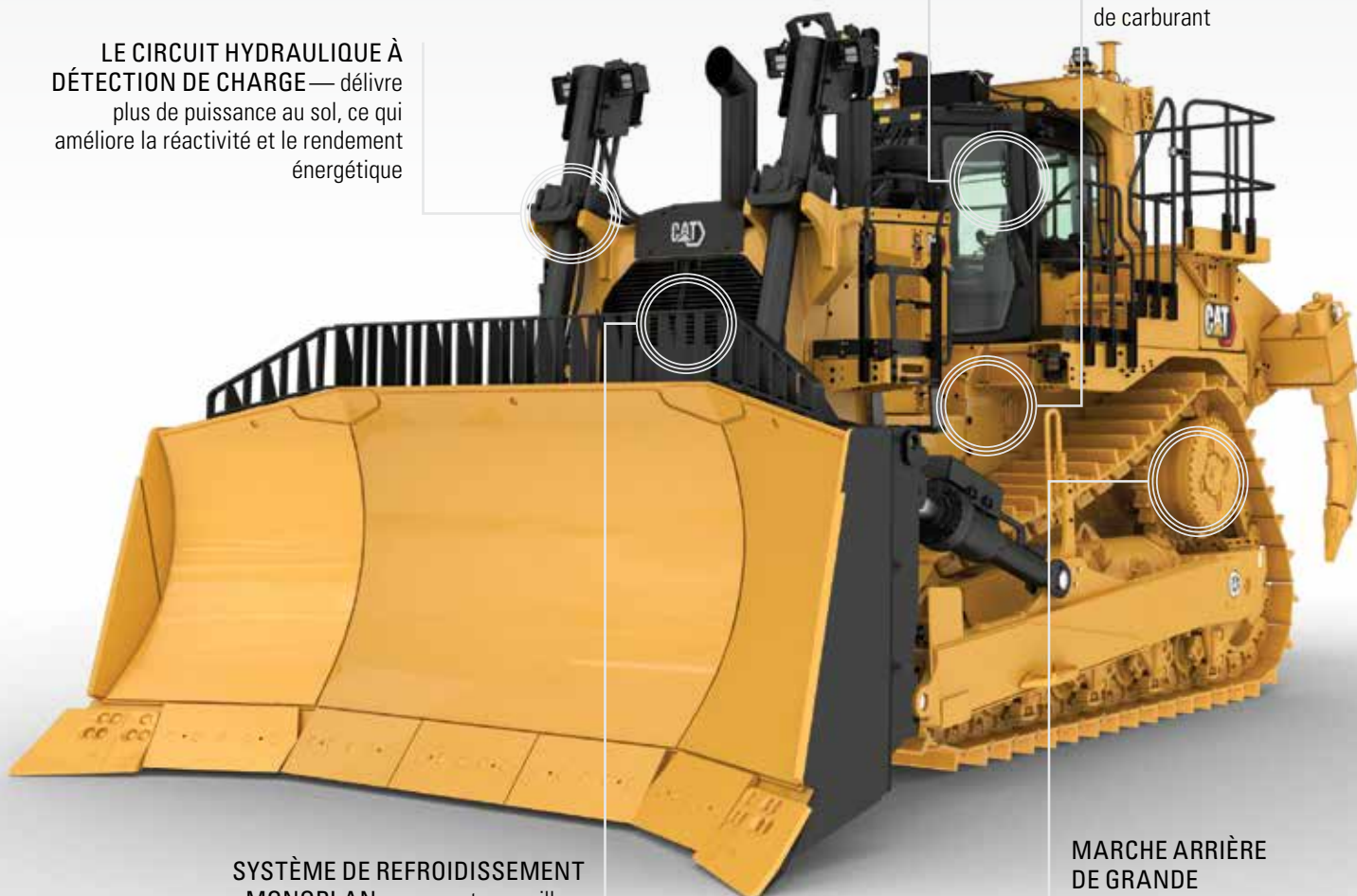
DES AMÉLIORATIONS DE LA PERFORMANCE ET DE L'EFFICACITÉ POUR STIMULER VOTRE PRODUCTIVITÉ

**CABINE DE CLASSE
MONDIALE** — améliore
l'efficacité du conducteur

**MULTIPLES OFFRES
TECHNOLOGIQUES** —
améliorent l'efficacité
des conducteurs et des
opérations

**CONVERTISSEUR
DE COUPLE DE
L'EMBRAYAGE DE
STATOR** — libère
automatiquement le
stator lorsque le couple
n'est pas nécessaire, ce
qui accroît l'efficacité de
la chaîne cinématique et
réduit la consommation
de carburant

**LE CIRCUIT HYDRAULIQUE À
DÉTECTION DE CHARGE** — délivre
plus de puissance au sol, ce qui
améliore la réactivité et le rendement
énergétique

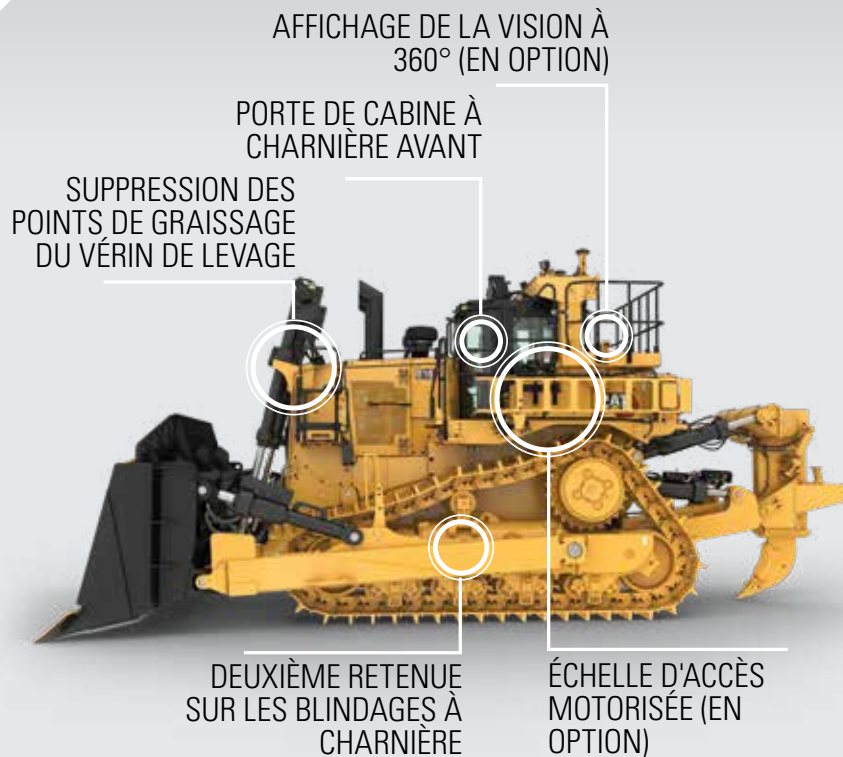


**SYSTÈME DE REFROIDISSEMENT
MONOPLAN** — permet un meilleur
rejet de la chaleur et un nettoyage plus
facile du noyau de refroidissement
grâce à un meilleur accès

**MARCHE ARRIÈRE
DE GRANDE
PUISSANCE** — accélère
les déplacements non
productifs pour réduire
le temps de cycle et
augmenter la productivité
globale

LA SÉCURITÉ INTÉGRÉE

Un conducteur confiant est un conducteur productif. C'est pourquoi nous avons doté le D10 de caractéristiques de sécurité pour aider les conducteurs à se sentir en sécurité et en confiance au travail. Le poste de conduite offre une zone de vision exceptionnelle grâce à un capot conique, un réservoir de carburant cranté et un chariot de ripper étroit. Ceci permet au conducteur de disposer d'une ligne de vue dégagée sur les zones de travail avant et arrière. Un écran vision 360° en option permet de voir tout autour de la machine. L'évacuation de la machine a été améliorée grâce à la porte optionnelle s'ouvrant vers l'avant et à l'échelle d'accès motorisée avec protection contre le verrouillage.



PENSÉ POUR LE CONFORT

Le bruit, les vibrations, le stress et la fatigue ont tous un effet sur les performances du conducteur — c'est pourquoi nous avons conçu un environnement qui contribue à les minimiser. Le poste de conducteur du D10 réduit les efforts et l'exposition aux risques. La cabine, disposant d'une ergonomie améliorée, d'un siège à suspension pneumatique entièrement réglable et de commandes faciles d'accès et simples à utiliser, est sans égale dans le secteur. Les commandes électroniques de la direction, du ripper et du tracteur sont facilement accessibles et permettent des manœuvres sûres et précises. Le nouveau système de climatisation ajuste automatiquement les commandes de chauffage et de climatisation pour maintenir une température constante tout au long de la journée. De plus, le châssis suspendu absorbe les chocs et réduit les charges transférées au conducteur jusqu'à 50 %, ce qui se traduit par une conduite plus souple et plus confortable par rapport aux modèles concurrents.





UN REFOULEMENT PRODUCTIF COMMENCE PAR UNE CONDUCTEUR PRODUCTIF

AMÉLIORATION DE LA PRODUCTIVITÉ

Le poste de conduite du D10 est plus qu'une cabine : il s'agit d'une plateforme électronique intégrée conçue pour optimiser la productivité. L'écran tactile multicolore est la passerelle du conducteur vers le contrôle des performances de la machine. Il constitue un moyen pratique pour modifier les paramètres de la machine afin d'adapter les performances à la tâche en cours. L'affichage regroupe les fonctions afin de réduire le nombre de boutons et d'écrans dans la cabine. Il stocke 41 langues et est

également utilisé pour la caméra de visualisation de l'éventreur (en option). Nous avons facilité l'utilisation par les conducteurs de fonctions automatisées telles que le contrôle automatique du ripper et l'Autocarry. L'écran d'information

tactile est plus grand, plus rapide et plus puissant, avec une mémoire accrue et une structure de menu intuitive. L'écran du moniteur de travail en option, intégré à l'écran d'information, recueille les données de la machine et fournit un retour d'information en temps réel sur ses performances afin d'optimiser la productivité.





TRACTEUR
D10

PORTEZ L'INNOVATION

À UN NOUVEAU NIVEAU

Les grands tracteurs Cat sont devenus les leaders du secteur grâce à leur caractère innovant, et le D10 actuel porte l'innovation à un niveau supérieur. Le D10 bénéficie aujourd'hui d'un certain nombre de technologies embarquées et est prêt pour les améliorations technologiques à venir.

Des fonctions telles que l'assistance automatisée de la lame, L'Autocarry, la commande automatique du ripper et la commande de nivellement 3D Cat sont intégrées de manière transparente au D10. En outre, le D10 sort de l'usine prêt à intégrer la technologie Cat MineStar™, qui pousse encore plus loin la précision, l'efficacité et la sécurité

AUTOCARRY

La fonction Autocarry en option permet un contrôle automatique de la lame pendant le segment de transport, ce qui réduit la fatigue du conducteur et contribue à maintenir le patinage à un niveau optimal pour de meilleures performances.

- + Augmente la productivité jusqu'à 10 %
- + Réduit le coût par unité de matériau déplacé
- + Offre de meilleures performances en cas de visibilité limitée



Cat Grade Control 3D

Ce système en option utilise deux antennes de navigation par satellite montées sur le ROPS, ainsi que des capteurs dans le vérin, pour assurer un positionnement précis de la lame de coupe. Trois modes d'exploitation — nivellement grossier, protection du nivellement et contrôle du nivellement — permettent d'obtenir des nivellements homogènes.

- + Réduit le nombre de personnes nécessaires sur le chantier
- + Réduit les coûts de personnel
- + Améliore la sécurité



PROFITER DES AVANTAGES D'UNE INTÉGRATION TRANSPARENTE

ASSISTANCE À LA LAME AUTOMATISÉE À DOUBLE INCLINAISON

L'assistance automatisée à la lame (ABA) est de série sur le D10. Cette fonction permet d'automatiser le mouvement de la lame sur plusieurs positions clés pré-réglées. Les positions de chaque segment — chargement, portage et écartement — peuvent être réglées à l'aide de l'écran d'information.

- + Accroît l'efficacité
- + Réduit la charge de travail du conducteur.

CONTRÔLE AUTOMATIQUE DU RIPPER

Cette fonction optionnelle surveille la vitesse du tracteur à l'aide du GNSS monté sur l'arceau afin d'ajuster automatiquement le régime moteur et la profondeur du ripper pour minimiser le glissement des chenilles.

- + Diminue l'usure de la machine
- + Maintien d'une productivité maximale





GÉREZ VOS TRACTEURS À DISTANCE

COMMAND FOR DOZING

Le D10 quitte l'usine prêt pour une intégration transparente de MineStar Command pour le refolement. La Command offre plusieurs niveaux de commande à distance, ce qui permet d'améliorer la sécurité et le confort du conducteur, ainsi que la productivité de votre parc de tracteurs. Que vous choisissiez le pupitre de commande à distance portatif ou le poste de conduite à distance, vos conducteurs peuvent avoir le contrôle total du boteur sans être exposés à la poussière, au bruit, aux vibrations ou à d'autres risques.

**TRAVAILLER AVEC PLUS DE PRÉCISION,
DE SÉCURITÉ ET D'EFFICACITÉ**

SOLUTIONS CAT MINESTAR POUR LE REFOLEMENT



INFORMEZ VOS CONDUCTEURS

TERRAIN POUR LE NIVELLEMENT



ACCÉLÉRER LE TRAVAIL

TERRAIN AVEC CONTRÔLE AUTOMATIQUE DES LAMES

MineStar Terrain avec contrôle automatique de la lame fournit des automatismes complets, une charge complète de la lame et une protection contre les surcoups intégrés au système de commande de la machine sur les Tracteurs D10. Ces outils accélèrent le travail, réduisent la consommation de carburant et minimisent les surcoups, les débordements et les reprises.

Grâce à des outils de guidage embarqués et à un retour d'information en temps réel, MineStar Terrain for grading fournit aux conducteurs les informations nécessaires pour optimiser l'efficacité de la machine en contrôlant les corps minéralisés, la hauteur des bancs, les temps de cycle et le volume de matériau coupé et rempli. Les données fournies par le bureau indiquent au conducteur où creuser ou déblayer, quelle quantité de matériau déplacer, quand il en a déplacé suffisamment et même s'il en a déplacé trop.

RÉDUISEZ VOS TEMPS D'ARRÊT. RÉDUISEZ VOS COÛTS.

Le D10 Cat est conçu pour faciliter l'entretien et la maintenance, de sorte que vos machines passent moins de temps dans l'atelier d'entretien et plus de temps sur le terrain. Nous avons réduit les temps d'immobilisation pour l'entretien en prolongeant les intervalles de vidange d'huile et de liquide, en ajoutant une porte de radiateur facile d'accès et un système de refroidissement à plan unique pour un nettoyage plus aisé, en incorporant de nouveaux inserts de roulements de bras de poussée et en introduisant le logiciel Remote Flash pour que les mises à jour puissent être effectuées à distance. La communauté avec d'autres modèles de tracteurs permet de rationaliser l'entretien de votre parc.

Le logiciel Remote Flash, qui permet d'effectuer des mises à jour à distance

Grand carter d'huile moteur d'une capacité accrue de 50 %, permettant d'allonger les intervalles de vidange et d'améliorer la qualité moyenne de l'huile

Système d'extinction d'incendie installé

Solution Cat AutoLube entièrement intégrée

Système de refroidissement à plan unique associé à de larges couvercles d'accès au radiateur pour un meilleur nettoyage du cœur

Station de ravitaillement rapide mise à jour avec de l'huile moteur, de l'huile de transmission, de l'huile hydraulique et du liquide de refroidissement

Inserts de roulement de tourillon du bras de poussée remplaçables

Accès amélioré aux protections inférieures, avec plaque de rétention sur chaque protection à charnière





LES TRACTEURS SONT CONÇUS POUR TENIR LA DISTANCE

La longue durée de vie et la fiabilité des tracteurs Cat sont inégalés dans le secteur. Il n'est pas rare qu'un tracteur Cat fonctionne plus de 100 000 heures.



Boîtier et cadre améliorés pour augmenter la durée de vie en fatigue



Le système de refroidissement à plan unique réduit la charge thermique et prolonge la durée de vie des composants



L'augmentation de la capacité du carter d'huile améliore la qualité de l'huile et la durée de vie du moteur

REFOULER. RÉNOVER. RECOMMENCER.

Le châssis du D10 , le groupe motopropulseur et les composants principaux sont conçus pour la rénovation, à l'aide de pièces et composants neufs, remanufacturés ou rénovés, pour que vous puissiez bénéficier d'un tombereau aux nombreuses vies, offrant des performances identiques au neuf, à une fraction du prix du neuf.

La clé de sa longévité réside dans un châssis robuste, résistant et durable en acier moulé ultra-robuste et des longerons de châssis supérieurs et inférieurs en sections laminées continues. Les châssis offrent un appui durable au train de roulement, aux réducteurs surélevés et aux autres composants.



LAMES CAT :

LA SOLUTION IDÉALE POUR LES TRACTEURS CAT

Des décennies de recherche et de développement ont fait de Caterpillar le leader de la technologie des lames. Les lames Cat sont conçues pour pouvoir être chargées et fabriquées dans des matériaux à haute résistance à la traction afin de produire en grand nombre et sur une longue durée de vie.

- + Dégagement optimal du talon et angle de coupe aigu, ce qui rend la lame plus agressive dans les matériaux durs
- + Capacité de charge supérieure grâce à la construction de moulins lourds et aux tranchants et embouts trempés boulonnés
- + Capacité à résister à la torsion et à la distorsion
- + L'épaisseur du matériau a été choisie spécifiquement pour augmenter la résistance à l'usure et l'efficacité du refoulement, sans sacrifier l'équilibre ou les performances de la machine.



OPTIONS DE LAMES pour le D10

Options d'outils de travail disponibles pour les applications nécessitant des lames haute capacité pour matériaux légers.

- + Universelle (U)
- + Semi-universelle (SU)
- + Charbon
- + Remise en état
- + Copeaux de bois



Ripper multi-dents

ÉQUIPEMENTS ARRIÈRE

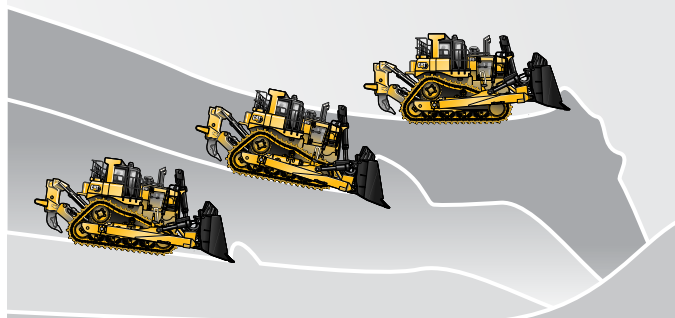
- + Ripper à tige unique
- + Ripper multi-dents
- + Contrepoids

Système de retenue de protection de dent et de pointe de ripper sans marteau CapSure™

Les protections de pointe et de dent s'installent facilement par une rotation à 180° à l'aide d'un cliquet de 3/4 in. Cette installation simple se fait sans marteau pour plus de sécurité. Les remplacements sont plus rapides et les temps d'immobilisation inférieurs.

3 OPTIONS DE POSITION DE TANGAGE

+5% PLUS DE MATÉRIEL DÉPLACÉ



INCLINAISON VERS L'AVANT

INCLINAISON VERS L'ARRIÈRE

INCLINAISON VERS L'AVANT

DÉBLAI

»

TRANSPORT

»

VIDAGE

L'AVANTAGE DE LA DOUBLE INCLINAISON

L'option de double inclinaison augmente la productivité de manière significative en permettant au conducteur d'optimiser l'angle d'inclinaison de la lame, en améliorant le contrôle de charge et en permettant de transporter le matériau plutôt que de simplement le pousser. Dans une comparaison directe entre deux tracteurs, un Tracteur D10 à double inclinaison a déplacé 5 % de matériau en plus que celui qui n'en avait pas.

CARACTÉRISTIQUES TECHNIQUES

Rendez-vous sur cat.com pour consulter les spécifications complètes.

MOTEUR - ÉQUIVALENT EPA TIER 2 DES ÉTATS-UNIS OU ÉQUIVALENT EPA TIER 4 FINAL DES ÉTATS-UNIS / STAGE V DE L'UE			
Modèle de moteur	Cat C27		
Alésage	137 mm	5,4 in	
Course	152 mm	6,0 in	
Cylindrée	27,0 L	1 648 in ³	
Puissance du moteur			
Brut SAE J1995*	Marche avant	470 kW	630 hp
	Marche arrière	571 kW	766 hp
ISO 14396	Marche avant	462 kW	620 hp
	Marche arrière	562 kW	754 hp
Net SAE J1349/ ISO9249**	Marche avant	450 kW	603 hp
	Marche arrière	538 kW	721 hp
Émissions	Équivalent EPA Tier 2 des États-Unis ou équivalent EPA Tier 4 Final des États-Unis / Stage V de l'UE		
<p>* Exclut toutes les pertes du ventilateur.</p> <p>• Toutes les puissances nominales du moteur s'appliquent à 1 800 tr/min.</p> <p>• Aucun détarage (en marche avant) n'est nécessaire jusqu'à 4 572 m (15 000ft) d'altitude.</p> <p>** La puissance nette annoncée est la puissance disponible au volant lorsque le moteur est équipé d'un filtre à air, d'un silencieux, d'un alternateur, d'un ventilateur et des dispositifs de contrôle des émissions du moteur nécessaires.</p>			

CAPACITÉS DES LIQUIDES		
Réservoir de carburant (volume total)	1 269 L	335,2 gal
Réservoir de carburant (volume utile)	1 224 L	323,3 gal
Circuit de refroidissement (Tier 4 final)	175 L	46,2 gal
Carter du moteur	103 L	27,2 gal
Groupe motopropulseur (total)	308 L	81,4 gal
Entraînements finaux (chacun)	15 L	12,2 gal
Châssis porteurs (chacun)	64 L	16,9 gal
Huile d'arbre de pivot	30 L	9,5 gal
Réservoir du circuit hydraulique uniquement	160 L	42,3 gal

POIDS		
Poids opérationnel	70 256 kg	154 888 lb
Poids à l'expédition	50 684 kg	111 739 lb

- Le poids en ordre de marche du D10 inclut le liquide de refroidissement, les lubrifiants, un réservoir de carburant plein, le cadre ROPS, la cabine FOPS, la lame de refoulement SU ABR, le double dévers, le ripper monodent avec extracteur de broche, le dispositif de remplissage rapide de carburant, les patins de 610 mm (24 in) pour service intensif et le poids d'un conducteur.
- Le poids en ordre d'expédition du D10 inclut le liquide de refroidissement, les lubrifiants, 10 % du plein de carburant, la cabine FOPS, le dispositif de remplissage rapide de carburant et des patins de 610 mm (24 in) pour service intensif.

TRANSMISSION		
1.0 Marche avant	4 km/h	2,52 mph
2.0 Marche avant	7,2 km/h	4,5 mph
3.0 Marche avant	12,5 km/h	7,8 mph
1.0 Marche arrière	5,2 km/h	3,2 mph
2.0 Marche arrière	9 km/h	5,6 mph
3.0 Marche arrière	15,7 km/h	9,8 mph
Type	Powershift à trains planétaires	

LAME	ABR SEMI-UNIVERSEL	ABR UNIVERSEL
Capacité de la lame (SAE J1265)	18,5 m ³ 24,2 yd ³	22 m ³ 28,7 yd ³
Largeur de lame (embouts inclus)	4 940 mm 194,5 in	5 260 mm 207,1 in
Hauteur de lame	2 120 mm 83,5 in	2 120 mm 83,5 in
Profondeur d'excavation maximale	764,1 mm 30,1 in	764,1 mm 30,1 in
Garde au sol maximale	1 523 mm 60,0 in	1 523 mm 60,0 in
Cavage maximal	1 430 mm 56,3 in	1 545 mm 60,8 in
Poids de la lame	9 421 kg 20,770 lb	10 698 kg 23 585 lb

DIMENSIONS	D10
Garde au sol*	725 mm 28,5 in
Voie des chaînes	2 550 mm 100,4 in
Largeur sans tourillons (610 mm/24 in ES)	3 311 mm 130,4 in
Hauteur (cabine ROPS / canopy)*	4 406 mm 173,5 in
Longueur de chaîne au sol	3 880 mm 152,8 in
Longueur hors tout : tracteur de base	5 324 mm 209,6 in
Longueur hors tout avec lame SU et ripper SS**	9 158 mm 360,6 in
*Comprend la hauteur d'arête pour les dimensions totales sur surfaces dures.	

ÉQUIPEMENT DE SÉRIE ET OPTIONS

L'équipement de série et les options peuvent varier. Pour de plus amples informations, veuillez consulter votre concessionnaire Cat.

ÉQUIPEMENT DU CONDUCTEUR	DE SÉRIE	EN OPTION
Cabine ROPS/FOPS, insonorisée	•	
Écran tactile principal haute définition	•	
Visibilité – Rétroviseurs	•	
Visibilité – Caméra : de recul et ripper		•
Visibilité – Quatre caméras, vue à 360 degrés		•
Climatisation et chauffage avec commande de radiateur automatique	•	
Siège – Chauffant, ventilé, renforts et soutien lombaire réglables		•
Commandes de direction réglables du bout des doigts	•	
Prééquipement radio (puissance 12 V, faisceau, haut-parleurs)	•	
Surfaces vitrées de la cabine – Simple vitrage, verre de sécurité teinté	•	
Surfaces vitrées de la cabine – Double vitrage, verre de sécurité feuilleté résistant aux impacts		•
Surfaces vitrées de la cabine – Verre de sécurité haute pression (40 psi/275 kPa)		•
Accès à la cabine – Marchepieds à bras poussant et poignée de maintien	•	
Accès à la cabine – Échelle motorisée		•
PRODUITS TECHNOLOGIQUES CAT	DE SÉRIE	EN OPTION
VIMS SM	•	
AutoCarry		•
Commande automatique du ripper		•
Cat Product Link™ Elite (mobile) (lorsque la réglementation locale l'autorise)	•	
Cat Product Link Elite, double mode (cellulaire + satellite)		•
Cat GRADE 3D		•
ENTRETIEN ET MAINTENANCE	DE SÉRIE	EN OPTION
Robinets de vidange écologiques – Tous les autres compartiments	•	
Blindages inférieurs sur charnière	•	
Remplissage rapide du réservoir de carburant au niveau du sol	•	
Orifices de prélèvement d'échantillons de liquides S.O.S SM	•	
Niveau du sol – Remplissage et vidange des fluides Moteur, groupe motopropulseur, hydraulique et liquide de refroidissement		•
Points d'arrimage	•	
Protecteurs de pointe et de tige de ripper sans marteau CapSure™	•	
AUTRE	DE SÉRIE	EN OPTION
Prééquipement anti-incendie		•

TRAIN DE ROUEMENT	DE SÉRIE	EN OPTION
Galets et pignons fous résistants à l'abrasion		•
Galets et pignons fous temps froid		•
Train de roulement suspendu	•	
Balancier de suspension – Roulements d'extrémité d'axe graissés	•	
Maillons – Extra-robustes XL – DuraLink		•
Patin de chaîne – À évidement rond, anti-accumulation		•
Rouleau supérieur		•
ÉQUIPEMENT ÉLECTRIQUE	DE SÉRIE	EN OPTION
Démarrage électrique 24 V	•	
Alternateur – 150 A	•	
Batteries – 2x, 200 ampères/heure, 12V	•	
Batteries – 4x, 200 ampères/heure, 12V		•
Isolation de la batterie – Unipolaire	•	
Éclairage – Halogène – 12 positions		•
Éclairage – Diode – 12 Positions	•	
Éclairage – LED haut de gamme – 12 positions		•
CIRCUIT HYDRAULIQUE	DE SÉRIE	EN OPTION
À commande électronique, détection de charge, levage et inclinaison de lame	•	
Lame de refoulement – Double inclinaison	•	
GROUPE MOTOPROPULSEUR CAT	DE SÉRIE	EN OPTION
Moteur C27 Cat - EPA Tier 4 Final des États-Unis, ou équivalent EPA Tier 2 des États-Unis, Stage V de l'UE	•	
Convertisseur de couple à embrayage statorique – Commande électronique	•	
Transmission Powershift – Passages de rapports électroniques, trois vitesses	•	
Auto Shift amélioré (EAS)	•	
Refroidissement – Ensemble monoplan haute performance avec radiateur en aluminium	•	
Refroidissement – Ventilateur à entraînement hydraulique avec capacité d'inversion		•
Boucliers de collecteur en acier inoxydable et turbos à enveloppe thermique	•	
Protection des joints de la transmission finale – OPL / En demi-coquille		•
ÉQUIPEMENTS ARRIÈRE	DE SÉRIE	EN OPTION
Ripper – À tige unique avec arrache-goupille		•
Ripper – Multident (trois)		•
Contrepoids		•
LAMES POUR OUTILS DE TRAVAIL	DE SÉRIE	EN OPTION
Récupération universelle (24,5 m³/32,0 yd³)		•
Charbon universel (46,1 m³/60,3 yd³)		•
Charbon universel (52,0 m³/68,0 yd³)		•
Copeaux de bois universel (72,6 m³/95 yd³)		•



TRACTEUR D10

Pour tout renseignement complémentaire sur les produits Cat, les services proposés par nos concessionnaires et nos solutions par secteur d'activité, rendez-vous sur www.cat.com

© 2022 Caterpillar. Tous droits réservés.

Documents et spécifications susceptibles de modifications sans préavis. Les machines présentées sur les photos peuvent comporter des équipements supplémentaires. Pour connaître les options disponibles, veuillez vous adresser à votre concessionnaire Cat.

© 2022 Caterpillar. Tous droits réservés. CAT, CATERPILLAR, LET'S DO THE WORK, leurs logos respectifs, la couleur « Caterpillar Yellow », les habillages commerciaux « Power Edge » et « Modern Hex » Cat, ainsi que l'identité visuelle de l'entreprise et des produits qui figurent dans le présent document, sont des marques déposées de Caterpillar qui ne peuvent pas être utilisées sans autorisation.

AFHQ8429_02
Numéro de version : 07A

