

# D10

## DOZER



**Einsatzgewicht**  
**Motorleistung**

70.256 kg / 154.888 lb

VORWÄRTS: 450 kW / 603 hp

RÜCKWÄRTS: 538 kW / 722 hp

Der Cat® Motor ist gemäß der Emissionsnormen EPA Tier 4 (USA) / Stufe V (EU) mit einem für den Fahrer intuitiv bedienbaren Nachbehandlungssystem erhältlich. Zudem ist er mit einem Emissionspaket gemäß U.S. EPA Tier 2 erhältlich.



# DER NEUE CAT® D10 INNOVATION AUF KETTEN

Das von einem Expertenteam entwickelte innovative Design des Dozers Cat® D10 verbindet Feedback aus der Praxis mit branchenführenden Technologien – denn so entsteht ein Dozer, der sich von Modell zu Modell verbessert. Dies gilt auch für den neuen D10. Er ist effizienter – und verbraucht dementsprechend weniger Kraftstoff. Er ist servicefreundlicher – dies bedeutet für Sie: weniger Ausfallzeiten. Er ist langlebiger – so entstehen für Sie weniger Kosten über die Lebensdauer. Und er ist produktiver – über Rentabilität müssen Sie sich von nun an keine Gedanken mehr machen.



## CAT-DOZER: AUF LANGLEBIGKEIT AUSGELEGT

Caterpillar bietet die breiteste Palette an Dozern der Branche, die sich für Dutzende verschiedener Anwendungen, Klimata und Umgebungen eignen. Mit einem bewährten Design und einer robuster Konstruktion für mehrere Lebenszyklen sind sie auf Langlebigkeit ausgelegt. Und hinsichtlich Produktivität unterstützen sie Ihren Betrieb problemlos auch bei den langwierigsten Arbeiten. Unsere Dozer bieten leistungssteigernde Technologien, einfachen Betrieb und einfache Wartung und genießen die Unterstützung der erstklassigen Cat-Händlernetzwerks. Das Ergebnis: Hohe Zuverlässigkeit, maximale Produktivität, lange Lebensdauer — und die niedrigsten Gesamtbetriebskosten aller Materialumschlags-Maschinen der Branche.

Durch diese und viele weitere Vorteile sind Cat-Dozer die beste Wahl für jeden Standort und jede Anwendung. Und sie steigern die Wirtschaftlichkeit des wichtigsten Betriebs der Welt: Ihrem.

---

**BIS ZU 4 % GERINGERER  
KRAFTSTOFFVERBRAUCH**

---

**BIS ZU 3 % MEHR PRODUKTIVITÄT**

---

**BIS ZU 6 % MEHR EFFIZIENZ MIT:**  
» Drehmomentwandler mit Leitradkupplung  
» Kühlsystem in einer Ebene  
» Load-Sensing-Hydraulik

---

**Mit bewährter Technologie**

- » Verbesserte Fahrerschnittstelle und aufgefrischte Kabinenbildschirme
  - » Verbesserte Autocarry- und AutoRip-Funktionen
  - » Ab Werk für Fernsteuerungen vorgerüstet
  - » Nahtlose Integration mit aktualisierter Elektronikarchitektur
- 

**Weniger Wartungskosten durch  
längere Bauteillebensdauer und  
höhere Servicefreundlichkeit**



**LÄNGERE  
BAUTEILLEBENSDAUER**



**LÄNGERE  
ÖLWECHSELIN-  
TERVALLE**



**AUSTAUSCHBARE  
LAGER**



**VERBESSERTE  
TECHNOLOGIE**



**GESTEIGERTE  
SERVICEFREUN-  
DLICHKEIT**

**BIS ZU 8 % WENIGER WARTUNGS-  
UND REPARATURARBEITEN**





# MIT DEN NIEDRIGSTEN GESAMTBETRIEBSKOSTEN

Niemand kennt sich so gut mit dem Materialumschlag aus wie Caterpillar. Mehr große Dozer von Cat arbeiten weltweit als jede andere Marke. Dank unserer langen Erfolgsgeschichte an Weiterentwicklung und Innovation sind wir seit über einem Jahrhundert Marktführer.

## EIN BEWÄHRTES DESIGNKONZEPT

Bei großen Dozern von Cat folgen wir einem bewährten Designkonzept, das sich auf fünf Hauptbereiche konzentriert:

1. Sicherheit, Komfort und Kontrolle für Bediener
2. Produktivität in allen Anwendungen sicherstellen
3. Aktuelle Technologie nutzen
4. Dozer auf einfache Wartung und Reparatur auslegen
5. Eine lange Lebensdauer sicherstellen

Mit diesem Konzept, das stets bei jedem großen Dozer befolgt wird, können wir gewährleisten, dass unsere Kunden erhalten, was sie von Caterpillar erwarten: Die niedrigsten Gesamtbetriebskosten aller Materialumschlagmaschinen der Branche.

# PLANIERARBEITEN OPTIMIEREN

Hinsichtlich Produktivität unterstützt der D10 Ihren Betrieb problemlos auch bei den langwierigsten Arbeiten. Dank der leistungssteigernden Merkmale hilft Ihnen der D10, Ihre Planierarbeiten effizienter zu gestalten.



## LEISTUNGS-MANAGEMENT

Der Motor C27 sorgt dafür, dass bei der Materialbewegung die Kraftstoffnutzung maximiert wird. Der Motor schaltet die Motorleistungseinstellungen automatisch je nach Fahrtrichtung. Mit etwa 20 % mehr Leistung im Rückwärtsgang können Sie schneller zurückkehren, was die Taktzeiten verkürzt. Verbesserungen bei der Kraftstoffeffizienz hängen von der Anwendung ab; insgesamt zeigt sich jedoch eine Verbesserung um 4 % – ohne für den Fahrer spürbare Veränderungen.

## HOHE EFFIZIENZ. WENIGER KRAFTSTOFF.

Der neue D10 ist mit einer Cat-Leitradkupplung ausgestattet. Diese gibt das Leitrad automatisch frei, wenn unter geringer Last kein Wandlungsverhältnis erforderlich ist, was zu einer höheren Antriebsstrangeffizienz und somit einem geringeren Kraftstoffverbrauch führt. Bei höheren Lasten und unter Retarder-Bedingungen rückt die Kupplung automatisch ein. Im Gegensatz zu Dozern von Mitbewerbern erfordert diese automatische Lösung keine Modus-Auswahl, arbeitet aus Fahrerperspektive nahtlos und beeinträchtigt die Fahrt nicht.



**4 %  
KOSTEN  
KRAFT-  
STOFF**



## LEISTUNGS- UND EFFIZIENZSTEIGERUNGEN FÜR HÖHERE PRODUKTIVITÄT

**ERSTKLASSIGES FAHRERHAUS** — steigert die Effizienz des Fahrers

**MEHRERE TECHNOLOGIE-ANGEBOTE** — steigern die Effizienz von Fahrer und Betrieb

**DREHMOMENTWANDLER MIT LEITRADKUPPLUNG** — Gibt das Leitrad automatisch frei, wenn kein Drehmoment erforderlich ist, was zu einer höheren Antriebsstrangeffizienz bei einem geringeren Kraftstoffverbrauch führt

**LOAD-SENSING-HYDRAULIK** — bringt mehr Leistung auf Boden und steigert die Reaktionsfähigkeit und Kraftstoffeffizienz.

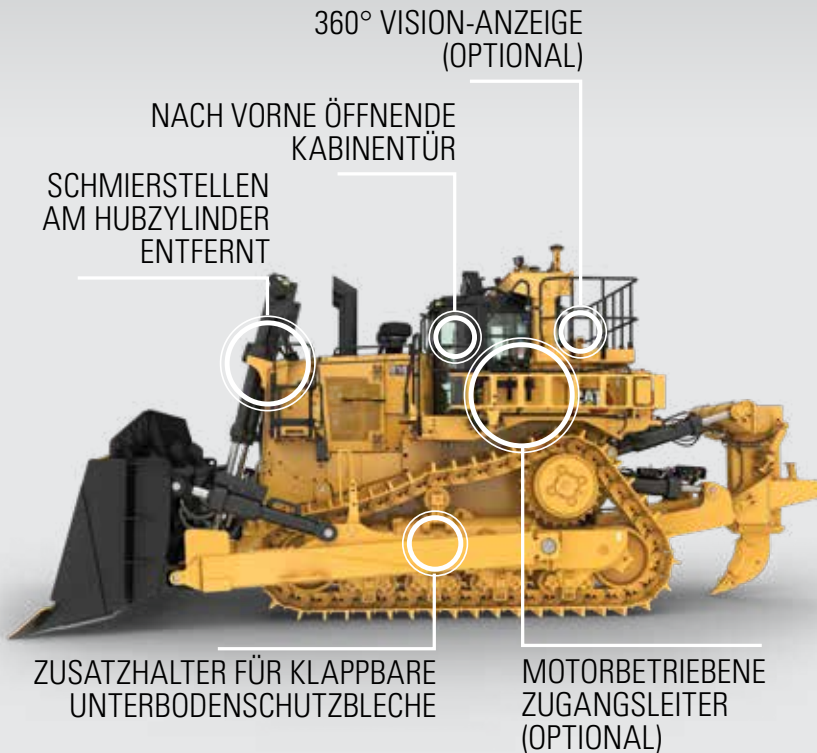
**KÜHLSYSTEM AUF EINER EBENE** — Ermöglicht eine bessere Wärmeableitung und durch besseren Zugang eine einfachere Reinigung des Kühlerkerns

**HOHE LEISTUNG IM RÜCKWÄRTSGANG** — beschleunigt die nicht produktiven Fahrwege, um die Taktzeiten zu reduzieren und die Gesamtproduktivität zu steigern



## DURCH UND DURCH SICHER

Ein souveräner Fahrer ist ein produktiver Fahrer. Daher haben wir den D10 mit Sicherheitsmerkmalen ausgestattet, um Fahrer bei sicherer und souveräner Arbeit zu unterstützen. Die Fahrerkabine bietet einen hervorragenden Sichtbereich und dank der abgeschrägten Motorhaube, des eingezogenen Kraftstofftanks und des schmalen Aufreißerträgers erhält der Fahrer freie Sicht auf den vorderen und hinteren Arbeitsbereich. Eine optionale 360° Vision-Anzeige bietet eine Rundumsicht der Maschine. Der Maschinenausstieg wurde mit einer optional nach vorne öffnenden Kabinentür und einer motorbetriebenen Zugangsleiter mit Verriegelungsschutz verbessert.



## AUF KOMFORT AUSGELEGT

Lärm, Vibrationen, Stress und Ermüdung beeinträchtigen die Fahrerleistung – daher haben wir eine Umgebung entwickelt, die diese Effekte minimiert. Die Fahrerstation im D10 reduziert die Anstrengung und Exposition. Eine unvergleichliche Fahrerkabine mit verbesserter Ergonomie, einem vollständig einstellbaren luftgefederten Sitz und Bedienelementen ist einfach zugänglich und zu bedienen. Die leichtgängigen elektronischen Lenkungs-, Aufreißer- und Dozer-Bedienelemente sind leicht zugänglich und bieten eine sichere, präzise Manövrierfähigkeit. Die Klimaanlage steuert Heizung und Klimaanlage automatisch, sodass in der Fahrerkabine den ganzen Tag über eine gleichbleibende Temperatur herrscht. Das gefederte Laufwerk nimmt Stöße auf und reduziert Stoßbelastungen, die auf den Fahrer übertragen werden, um bis zu 50 %. Dies ermöglicht im Vergleich zu Konkurrenzmodellen eine gleichmäßigere und komfortablere Fahrt.







# FÜR PRODUKTIVE DOZER- ARBEITEN BRAUCHT ES EINEN PRODUKTIVEN FAHRER

## HÖHERE PRODUKTIVITÄT

Die Arbeitsumgebung im D10 ist mehr als nur eine Fahrerkabine; es handelt sich vielmehr um eine integrierte Elektronikplattform für maximale Produktivität. Über das Mehrfarben-/Touchscreen-Display kann der Fahrer die Maschinenleistung überwachen und einfach Maschinenparameter ändern, um die Leistung auf die aktuelle Aufgabe abzustimmen. Diverse Funktionen sind auf dem Display zusammengefasst, wodurch die Fahrerkabine mit weniger Schaltern und Bildschirmen auskommt. Das Display unterstützt 41 Sprachen

und wird zudem für die optionale Aufreißerkamera verwendet.

Wie haben die Bedienung automatischer Funktionen wie z. B. der automatischen Aufreißersteuerung und von Autocarry vereinfacht.

Die integrierte Touchscreen-Informationsanzeige



ist größer, schneller und leistungsstärker und verfügt über einen größeren Speicher sowie eine intuitive Menüstruktur. Der optionale Arbeitsmonitor-Bildschirm in der Informationsanzeige erfasst Maschinendaten und liefert Feedback in Echtzeit zur Maschinenleistung, um die Produktivität zu optimieren.

# D10

DOZER

## INNOVATION

AUF  
EINEM NEUEN  
NIVEAU

Die großen Dozer von Cat wurden dank Innovation zu Marktführern – und der neue D10 hebt die Innovation auf ein neues Niveau. Der D10 nutzt bereits heute eine Anzahl von Onboard-Technologien und ist für zukünftige Technologieverbesserungen vorgerüstet.

Funktionen wie Schildsteuerungsassistent, AutoCarry, automatische Aufreißersteuerung und Cat Grade Control 3D sind nahtlos in den D10 integriert. Zudem kann der D10 ab Werk mit der Cat MineStar™-Technologie ausgestattet werden, die für noch bessere Genauigkeit, Effizienz und Sicherheit sorgt

## AUTOCARRY

Die optionale AutoCarry-Funktion ermöglicht eine automatische Schildsteuerung während der Transportphase, was die Ermüdung des Fahrers reduziert und dabei hilft, einen optimalen Schlupfwert für beste Leistung aufrechtzuerhalten.

- + Steigert die Produktivität um bis zu 10 %
- + Niedrigere Kosten pro bewegter Materialeinheit
- + Bessere Leistung bei eingeschränkter Sicht



## CAT GRADE CONTROL 3D

Das optionale System verwendet zwei auf dem Überrollschutz (ROPS, Rollover Protective Structure) montierte Antennen für das globale Navigationssatellitensystem (GNSS, Global Navigation Satellite System) sowie Positionssensoren im Zylinder, um die genaue Position der Schneidmesser zu ermitteln. Drei Betriebsarten — Rough Grade, Grade Protection und Grade Control — ermöglichen konsistente Planums.

- + Weniger Mitarbeiter vor Ort erforderlich
- + Niedrigere Personalkosten
- + Verbesserte Sicherheit



## NUTZEN SIE DIE VORTEILE EINER NAHTLOSEN INTEGRATION

### SCHILDSTEUERUNGSASSISTENT MIT DOPPELKIPPZYLINDER

Der D10 ist serienmäßig mit dem Schildsteuerungsassistent (ABA, Automated Blade Assist) ausgestattet. Diese Funktion automatisiert die Bewegung des Schilds auf diverse voreingestellte Kippstellungen. Über das Informations-Display können die Stellungen für jedes Segment (Laden, Transport und Verteilen) eingestellt werden.

- + Steigert die Effizienz
- + Senkt die Arbeitslast des Fahrers

### AUTOMATISCHE AUFREISSERSTEUERUNG

Diese optionale Funktion überwacht die Dozergeschwindigkeit mit einem auf dem Überrollschutz montierten GNSS-Empfänger, um die Motordrehzahl und Reißtiefe automatisch anzupassen, was den Kettenschlupf minimiert.

- + Verringert den Maschinenverschleiß
- + Ermöglicht stets maximale Produktivität





## FAHREN SIE IHRE DOZER PER FERNSTEUERUNG

### COMMAND FOR DOZING

Der D10 ist ab Werk für eine nahtlose Integration von MineStar Command for Dozing vorgerüstet. Command bietet verschiedene Grade von Fernsteuerung und steigert so nicht nur Sicherheit und Komfort des Fahrers, sondern auch die Produktivität Ihrer Dozerflotte. Unabhängig davon, ob Sie sich für die mit Schultergurt tragbare Fernsteuerungskonsole oder die Fernsteuerungsstation entscheiden: Ihre Bediener können vollständige Kontrolle über den Dozer haben, ohne dabei Staub, Lärm, Vibrationen oder Gefährdungen ausgesetzt zu sein.

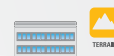
**ARBEITEN SIE PRÄZISER,  
SICHERER UND EFFIZIENTER**

**CAT MINESTAR-LÖSUNGEN  
FÜR PLANIERARBEITEN**



## INFORMATIONEN FÜR IHRE FAHRER

### TERRAIN FÜR PLANIEREN



## BESCHLEUNIGEN SIE DIE ARBEIT

### TERRAIN MIT AUTOMATISCHER SCHILDSTEUERUNG

Die automatische Schildsteuerung von MineStar Terrain bietet eine komplette, vollautomatische Schildsteuerung und einen Schutz gegen übermäßigen Abtrag, der in die Steuerung von D10-Dozern integriert ist. Diese Werkzeuge beschleunigen Arbeiten, verringern den Kraftstoffverbrauch und minimieren übermäßigen Abtrag, übermäßige Verfüllung und Rückverladung

Mit integrierten Leitungswerkzeugen und Echtzeit-Feedback gibt MineStar Terrain für Planieren dem Fahrer alle benötigten Informationen, um die Maschineneffizienz zu maximieren, indem Erzkörper, Strossenhöhe, Taktzeiten und das Volumen von geschnittenem und verfülltem Material überwacht werden. Anweisungen aus dem Büro informieren den Bediener, wo ein Aushub oder Schnitt auszuführen ist, wie viel Material zu entfernen ist, wenn genügend Material und sogar zu viel Material bewegt wurde.

# REDUZIEREN SIE IHRE AUSFALLZEITEN. SENKEN SIE IHRE KOSTEN.

Der Cat D10 ist auf einfachen Service und einfache Wartung ausgelegt. So verbringt ihre Maschine weniger Zeit in der Werkstatt und mehr Zeit im Einsatz. Wir haben die Ausfallzeiten für Wartungen reduziert, indem wir die Intervalle für Öl- und Flüssigkeitswechsel verlängert haben, eine einfach zugängliche Kühlerklappe und ein Kühlsystem auf einer Ebene zur einfacheren Reinigung hinzugefügt haben, neue Schubarm-Lagereinsätze integriert und Software-Updates per Fernzugriff eingeführt haben. Die Teilegemeinsamkeit mit anderen Dozer-Modellen vereinfacht die Wartung über Ihre gesamte Flotte hinweg.

Dank Software-Updates per Fernzugriff können Updates bequem von überall ausgeführt werden

Die große Motorölwanne mit 50 % mehr Kapazität ermöglicht längere Ölwechselintervalle und eine durchschnittlich bessere Ölqualität

Werksmontierte Feuerlöschanlage

Vollständig integrierte Cat AutoLube-Lösung

Das Hochleistungs-Kühlsystem in einer Ebene und die großen Zugangsabdeckungen für den Kühler garantieren eine bessere Reinigung des Kühlerblocks

Aktualisierte Schnellbetankungsstation für Motoröl, Antriebsstrangöl, Hydrauliköl und Kühlmittel

Austauschbare Zapfenlager-Einsätze des Schubarms

Verbesserter Zugang zum Bodenschutz mit Halteplatte an jedem klappbaren Schutzblech





# DOZER MIT AUSDAUER

Die Haltbarkeit und Zuverlässigkeit von Cat-Dozern ist in der Branche unübertroffen. Es ist nicht ungewöhnlich, dass Cat-Dozer 100.000 Betriebsstunden oder mehr erreichen.



Verbessertes Gehäuse und verbesserter Rahmen, um die Dauerhaltbarkeit zu steigern



Das Kühlsystem in einer Ebene reduziert die Wärmebeanspruchung und sorgt so für eine längere Komponentenlebensdauer



Die größere Kapazität der Ölwanne verbessert die Ölqualität und die Motorlebensdauer

# PLANIEREN. ÜBERHOLEN. UND WEITER.

Rahmen, Antriebsstrang und wichtige Komponenten des D10 sind auf Überholbarkeit ausgelegt – mit neuen, generalüberholten oder aufgearbeiteten Teilen und Komponenten. So profitieren Sie von einer kostengünstigen "zweiten Lebensdauer" mit neuwertiger Leistung zu einem Bruchteil des Neupreises.

Der schwere, starke und haltbare Rahmen – das Rückgrat der Maschine – besteht aus hochfestem Stahlguss und durchgehender Ober- und Unterplatte aus Walzstahl. Rahmen sorgen für stabile Verstärkung des Laufwerks, erhöht angeordnete Seitenantriebe und andere Bauteile.



## CAT-SCHILDE:

# PERFEKT FÜR CAT-DOZER GEEIGNET

Jahrzehntelange Forschung und Entwicklung im Dozer-Bereich hat Caterpillar an die Spitze der Schild-Technologie gebracht. Cat-Schilde sind auf Ladbarkeit ausgelegt und bestehen aus Materialien mit hoher Zugfestigkeit, was sich über die lange Lebensdauer hinweg in den Zahlen widerspiegelt.

- + Optimale Rückenfreiheit und scharfer Schneidmesser-Winkel, wodurch der Schild in schwierigem Material dynamischer geführt werden kann
- + Ausgezeichnete Ladbarkeit durch schwere Konstruktion der Schildkörper und gehärtete Unterschraub- und Eckmesser
- + Widerstandsfähigkeit gegen Drehbiegung und Verformung
- + Die Materialstärke wurde speziell darauf ausgelegt, die Verschleißfestigkeit und Effektivität beim Planieren zu steigern, ohne Abstriche beim Gleichgewicht oder der Leistung der Maschine





## SONDERSCHAREN für den D10

Für Anwendungen, bei denen Schilde mit hoher Kapazität für Leichtgut benötigt werden, sind Arbeitsgeräte-optionen erhältlich.

- + Universal (U)
- + Halbuniversal (SU, Semi-Universal)
- + Kohle
- + Rückgewinnung
- + Holzspanschaufeln



Mehrzahnaufreißer

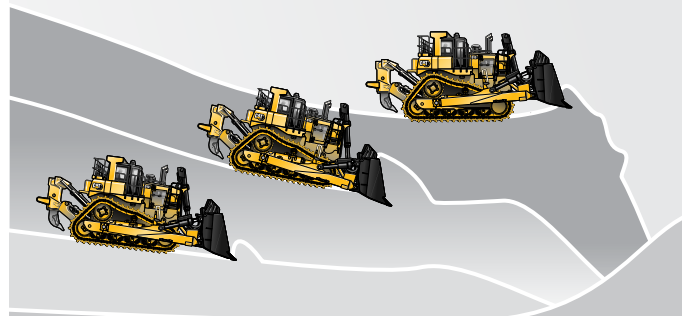
## HECKANBAUGERÄTE

- + Einzahnaufreißer
- + Mehrzahnaufreißer
- + Kontergewicht

Hammerloses CapSure™-Schutz-Rückhaltesystem für Reißzahnspitze und Reißzahn

Die Spitze und der Reißzahnenschutz sind leicht mit einer 180-Grad-Drehung einer ¾-Zoll-Ratsche einzubauen. Diese einfache Installation bedeutet, dass kein Hämmern erforderlich ist und daher eine Verbesserung der Sicherheit erreicht wird. Dies bedeutet auch schnelleres Auswechseln und weniger Ausfallzeiten.

**3** KIPPSTEL-  
LUNGS-  
OPTIONEN **+5** % MEHR  
MATERIAL  
BEWEGEN



NACH VORNE KIPPEN      NACH  
HINTEN KIPPEN      NACH VORNE KIPPEN

ABTRAGEN » TRAGEN » ABKIPPEN

## VORTEILE DER DOPPELKIPPVORRICHTUNG

Die optionale Doppelkippvorrichtung steigert die Produktivität erheblich, da der Bediener so die Winkelverstellung des Schilds optimieren kann. Hierdurch wird die Laststeuerung verbessert und Material kann transportiert statt nur geschoben werden. Bei einem Direktvergleich von zwei Dozern konnte ein D10-Dozer mit Doppelkippvorrichtung 5 % mehr Material bewegen als der D10 ohne die Vorrichtung.

# TECHNISCHE DATEN

Die vollständigen technischen Daten finden Sie unter [cat.com](http://cat.com).

MOTOR – GEMÄSS U.S. EPA TIER 2 ODER U.S. EPA TIER 4 FINAL / EU STAGE V			
Motormodell	Cat C27		
Bohrung	137 mm	5,4"	
Hub	152 mm	6,0"	
Hubraum	27,0 l	1.648 <sup>3</sup>	
Motorleistung			
Bruttoleistung gemäß SAE J1995*	Vorwärts	470 kW	630 hp
	Rückwärts	571 kW	766 hp
ISO 14396	Vorwärts	462 kW	620 hp
	Rückwärts	562 kW	754 hp
Nettoleistung SAE J1349/ISO9249**	Vorwärts	450 kW	603 hp
	Rückwärts	538 kW	721 hp
Emissionen	gemäß U.S. EPA Tier 2 oder U.S. EPA Tier 4 Final / EU Stage V		
<p>* Ausschließlich aller Lüfterverluste.            • Alle Motornennleistungen gelten bei 1800/min.            • Keine Drosselung (bei Vorwärtsfahrt) bis zu einer Höhe von 4572 m (15.000') erforderlich.            ** Die angegebene Nettoleistung ist die verfügbare Leistung am Schwungrad bei Ausstattung des Motors mit Luftfilter, Schalldämpfer, Drehstromgenerator, Lüfter und Motor-Emissionsbegrenzungseinrichtungen.</p>			

FLÜSSIGKEITSFÜLLMENGEN		
Kraftstofftank (Gesamtvolumen)	1269 l	335,2 Gall.
Kraftstofftank (nutzbares Volumen)	1224 l	323,3 Gall.
Kühlsystem (Tier 4 final)	175 l	46,2 Gall.
Motorölwanne	103 l	27,2 Gall.
Antriebsstrang (gesamt)	308 l	81,4 Gall.
Seitenantriebe (je)	46 l	12,2 Gall.
Laufrollenrahmen (je)	64 l	16,9 Gall.
Drehachsenöl	36 l	9,5 Gall.
Hydrauliksystem (nur Tank)	160 l	42,3 Gall.

GEWICHTE		
Einsatzgewicht	70.256 kg	154.888 lb
Transportgewicht	50.684 kg	111.739 lb

- Das Einsatzgewicht des D10 umfasst Kühlmittel, Schmierstoffe, vollen Kraftstofftank, ROPS/FOPS-Fahrerkabine, SU-ABR-Schild, Doppelkippezylinder, Einzahnaufreißer mit Bolzenzieher, Schnellbetankungsanlage, Schwereinsatz-Bodenplatten 610 mm (24") und Fahrer.
- Das Transportgewicht des D10 beinhaltet Kühlmittel, Schmierstoffe, 10 % Kraftstoff, FOPS-Fahrerkabine, Schnellbetankungsanlage und Schwereinsatz-Bodenplatten 610 mm (24").

GETRIEBE		
1.0 Vorwärts	4 km/h	2,52 mph
2.0 Vorwärts	7,2 km/h	4,5 mph
3.0 Vorwärts	12,5 km/h	7,8 mph
1.0 Rückwärts	5,2 km/h	3,2 mph
2.0 Rückwärts	9 km/h	5,6 mph
3.0 Rückwärts	15,7 km/h	9,8 mph
Typ	Planeten-Lastschaltgetriebe	

SCHILD	HALBUNIVERSAL ABR	UNIVERSAL ABR
Schildkapazität (SAE J1265)	18,5 m <sup>3</sup>   24,2 yd <sup>3</sup>	22 m <sup>3</sup>   28,7 yd <sup>3</sup>
Schildbreite (über Eckmesser)	4940 mm   194,5"	5260 mm   207,1"
Schildhöhe	2120 mm   83,5"	2120 mm   83,5"
Maximale Grabtiefe	764,1 mm   30,1"	764,1 mm   30,1"
Maximale Bodenfreiheit	1523 mm   60,0"	1523 mm   60,0"
Maximale Neigung	1430 mm   56,3"	1545 mm   60,8"
Schildgewicht	9421 kg   20.770 lb	10.698 kg   23.585 lb

ABMESSUNGEN	D10
Bodenfreiheit*	725 mm   28,5"
Spurweite	2550 mm   100,4"
Breite ohne Drehzapfen (610 mm/24" ES)	3311 mm   130,4"
Höhe (ROPS-Fahrerkabine / offener Fahrerstand mit Schutzdach)*	4406 mm   173,5"
Tragende Kettenlänge	3880 mm   152,8"
Gesamtlänge, Dozer mit Basiskonfiguration	5324 mm   209,6"
Gesamtlänge mit SU-Schild und Einzahnaufreißer**	9158 mm   360,6"
*Gesamtabmessungen auf harten Oberflächen beinhalten Steghöhe.	

# STANDARD- UND SONDERAUSRÜSTUNG

Die Standard- und Sonderausrüstung kann variieren. Weitere Informationen erhalten Sie bei Ihrem Cat-Händler.

<b>FAHRERAUSRÜSTUNG</b>	<b>STANDARD</b>	<b>OPTIONAL</b>
Schallgedämmte Fahrerkabine mit ROPS/FOPS	•	
HD-Touchscreen-Hauptbildschirm	•	
Sicht – Rückspiegel	•	
Sicht – Kamera: Rückfahrkamera und Aufreißerkamera		•
Sicht – vier Kameras, 360-Grad-Ansicht		•
Klimaanlage und Heizung mit Klimaautomatik	•	
Sitz – beheizt, gekühlt, verstellbare Lendenwirbelstütze und Polster		•
Verstellbare Drucktasten-Lenksteuerung	•	
Radiovorrichtung (12-V-Stromversorgung, Kabelstrang, Lautsprecher)	•	
Fahrerkabinnenverglasung – getöntes Einscheiben-Sicherheitsglas	•	
Fahrerkabinnenverglasung – Zweischeiben-Verbundglas stoßgeschützt		•
Fahrerkabinnenverglasung – Hochdruck-Sicherheitsglas (40 psi/275 kPa)		•
Zugang zur Fahrerkabine – Schild-Schubarmstufen und Handgriff	•	
Zugang zur Fahrerkabine – elektrisch angetriebene Leiter		•
<b>CAT-TECHNOLOGIEPRODUKTE</b>	<b>STANDARD</b>	<b>OPTIONAL</b>
VIMS <sup>SM</sup>	•	
Autocarry		•
Automatische Aufreißersteuerung		•
Cat Product Link™ Elite (mobilfunkgestützt) (so gesetzlich zulässig)	•	
Cat Product Link™ Elite Dual Mode (Mobilfunk und Satellit)		•
Cat GRADE mit 3D		•
<b>WARTUNG UND SERVICE</b>	<b>STANDARD</b>	<b>OPTIONAL</b>
Öko-Ablassventile für Flüssigkeiten – alle Komponentengehäuse	•	
Schwenkbare Bodenschutzvorrichtungen	•	
Schnellbetankung vom Boden aus	•	
S-O-S <sup>SM</sup> -Probenzapfventile für Flüssigkeiten	•	
Wartung vom Boden aus – Flüssigkeitsbefüllung und Ablassen für Motor, Antriebsstrang, Hydraulik und Kühlmittel		•
Verankerungspunkte	•	
Hammerlose CapSure™-Aufreißerspitze und Reißzahnschutzeinrichtungen	•	
<b>ANDERE</b>	<b>STANDARD</b>	<b>OPTIONAL</b>
Vorrüstung für Feuerlöschanlage		•

<b>FÜR BERGBAU</b>	<b>STANDARD</b>	<b>OPTIONAL</b>
Abriebfeste Laufrollen und Leiträder		•
Tragrollen und Leiträder für Kaltwetter		•
Pendelträger-Laufwerk	•	
Quertraverse – geschmierte Endbolzenlager	•	
Kettenglieder – HD XL – Duralink		•
Bodenplatte – Rundbohrung zur Vermeidung von Materialansammlungen		•
Tragrolle		•
<b>ELEKTRIK</b>	<b>STANDARD</b>	<b>OPTIONAL</b>
Elektrischer Anlasser, 24 V	•	
Drehstromgenerator – 150 A	•	
Batterien – 2 x, 200 Ah, 12 V	•	
Batterien – 4 x, 200 Ah, 12 V		•
Batterietrennschalter – einpolig	•	
Leuchten – Halogen – 12 Positionen		•
Beleuchtung – LED – 12 Positionen	•	
Leuchten – Premium-LED – 12 Positionen		•
<b>HYDRAULIK</b>	<b>STANDARD</b>	<b>OPTIONAL</b>
Elektronisch gesteuerte Schildhub- und -kippfunktion mit Load Sensing	•	
Planierschild – doppelte Neigewinkelverstellung	•	
<b>CAT-ANTRIEBSSTRANG</b>	<b>STANDARD</b>	<b>OPTIONAL</b>
Cat C27-Motor – US EPA Tier 4 Final, oder gemäß US EPA Tier 2, EU Stage V	•	
Drehmomentwandler mit Leitradkupplung – Elektroniksteuerung	•	
Lastschaltgetriebe – Elektronikschaltung, 3 Gänge	•	
Enhanced Auto Shifting (EAS)	•	
Kühlung – Hochleistungskühlsystem mit Aluminiumkühler	•	
Kühlung – Lüfter mit Hydraulikantrieb mit Umkehrfunktion		•
Krümmerschilde aus Edelstahl und thermisch ummantelte Turbolader	•	
Seitenantriebs-Dichtungsschutz – OPL/Schalengreifer		•
<b>HECKANBAUGERÄTE</b>	<b>STANDARD</b>	<b>OPTIONAL</b>
Aufreißer – Einzahn mit Bolzenzieher		•
Aufreißer – Mehrzahnaufreißer (drei Zähne)		•
Kontergewicht		•
<b>SCHILDE FÜR ARBEITSGERÄTE</b>	<b>STANDARD</b>	<b>OPTIONAL</b>
Einbau universal (24,5 m <sup>3</sup> /32,0 yd <sup>3</sup> )		•
Kohle universal (46,1 m <sup>3</sup> /60,3 yd <sup>3</sup> )		•
Kohle universal (52,0 m <sup>3</sup> /68,0 yd <sup>3</sup> )		•
Holzspäne universal (72,6 m <sup>3</sup> /95 yd <sup>3</sup> )		•



# D10 DOZER

Nähere Informationen über Cat-Produkte, Serviceleistungen der Händler und Industrielösungen finden Sie unter [www.cat.com](http://www.cat.com)

©2022 Caterpillar. Alle Rechte vorbehalten.

Materialien und technische Daten können ohne Vorankündigung geändert werden. Auf Fotos abgebildete Maschinen können Sonderausrüstung aufweisen. Ihr Cat-Händler informiert Sie gern über lieferbare Ausrüstungsoptionen.

© 2022 Caterpillar. Alle Rechte vorbehalten. CAT, CATERPILLAR, LET'S DO THE WORK, die entsprechenden Logos, "Caterpillar Yellow", die Handelszeichen "Power Edge" und Cat-"Modern Hex" sowie die hierin verwendeten Unternehmens- und Produktidentitäten sind Markenzeichen von Caterpillar Inc. und dürfen nicht ohne Genehmigung verwendet werden.

AGHQ8429\_02  
Baunummer: 07A

