

995

CARREGADEIRA

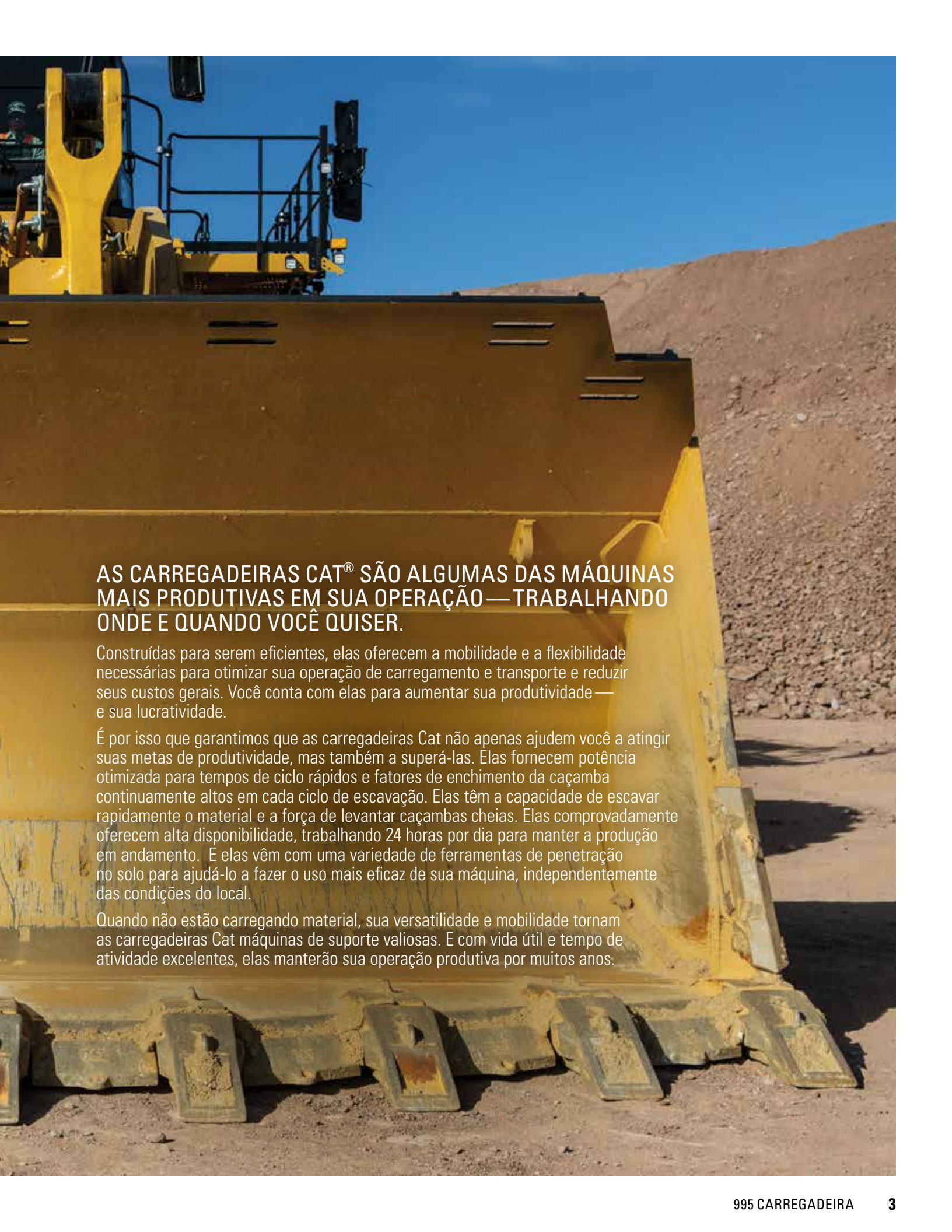


Potência Nominal:	1.265 kW (1.696 hp)
Peso Operacional:	246.651 kg (543.772 lb)
Capacidade da Caçamba - Rocha:	até 29 m ³ (38 yd ³)
Capacidades da Caçamba de Carvão:	até 43,6 m ³ (57 yd ³)

A large yellow CAT wheel loader bucket is the central focus, shown in a desert quarry environment. The bucket is filled with dark material, likely gravel or crushed rock. In the background, there are more piles of gravel and a line of saguaro cacti under a clear blue sky. The loader's yellow frame and hydraulic arms are visible at the top of the image.

CARREGADEIRAS CAT®

**LIDERANDO
NO QUESITO
CARGA**



AS CARREGADEIRAS CAT® SÃO ALGUMAS DAS MÁQUINAS MAIS PRODUTIVAS EM SUA OPERAÇÃO — TRABALHANDO ONDE E QUANDO VOCÊ QUISER.

Construídas para serem eficientes, elas oferecem a mobilidade e a flexibilidade necessárias para otimizar sua operação de carregamento e transporte e reduzir seus custos gerais. Você conta com elas para aumentar sua produtividade — e sua lucratividade.

É por isso que garantimos que as carregadeiras Cat não apenas ajudem você a atingir suas metas de produtividade, mas também a superá-las. Elas fornecem potência otimizada para tempos de ciclo rápidos e fatores de enchimento da caçamba continuamente altos em cada ciclo de escavação. Elas têm a capacidade de escavar rapidamente o material e a força de levantar caçambas cheias. Elas comprovadamente oferecem alta disponibilidade, trabalhando 24 horas por dia para manter a produção em andamento. E elas vêm com uma variedade de ferramentas de penetração no solo para ajudá-lo a fazer o uso mais eficaz de sua máquina, independentemente das condições do local.

Quando não estão carregando material, sua versatilidade e mobilidade tornam as carregadeiras Cat máquinas de suporte valiosas. E com vida útil e tempo de atividade excelentes, elas manterão sua operação produtiva por muitos anos.



CAT 995

CARREGADEIRA

MESMO TAMANHO. MAIS CARGA ÚTIL.

Construída com o mesmo tamanho da 994K, mas oferecendo uma carga útil nominal mais alta, a nova Carregadeira Cat® 995 oferece maior produtividade e desempenho, com combustível. Ela oferece redução de uma passada ao carregar Caminhões de Mineração Cat 785, 789 e 793, aumentando a produção e a eficiência em até 33% ao carregar o 785, até 25% ao carregar o 789 e até 20% ao carregar o 793. A 995 é até 21% mais eficiente e até 24% mais produtiva do que a 994K, graças a uma carga útil nominal mais alta e ao aumento da força hidráulica. No Modo Eco Aprimorado, a 995 demonstrou aumento de 30% na eficiência e redução de 11% no consumo de combustível por hora em comparação com a 994K no modo de bloqueio do acelerador, que significa 23% menos CO₂ por unidade de material movimentado. Também oferece um compartimento mais confortável para o operador, com recursos para melhorar a confiança e reduzir a fadiga.

ATÉ 21% MAIS EFICIENTE

- » Até 19% mais eficiente que o 994K em modo de operação igual de bloqueio do acelerador
 - › Isso significa 17% menos CO₂ por unidade de material movimentado
- » Até 30% mais eficiente no Modo Eco Aprimorado em comparação com o bloqueio do acelerador
 - › Isso significa 23% menos CO₂ por unidade de material movimentado
- » Redução de até 11% no consumo de combustível por hora no Modo Eco Avançado versus bloqueio do acelerador

CABINE MELHORADA

- » Visibilidade 10% maior
- » Aumento de 50% no espaço para as pernas
- » 3 grandes telas LED coloridas
- » Ergonomia de direção aprimorada

OPERADORES CONFIANTES E CAPACITADOS

- » Recursos opcionais para aumentar a eficiência
 - › Prevenção de Deslize de Pneus
 - › Prevenção de Estolagem de Levantamento
 - › Conjunto de Pneus
 - › Instrução do Operador
 - › Prevenção contra Sobrecarga de Carga Útil
- » Prevenção de Inclinação Padrão

MELHOR VISIBILIDADE

- » Compartimento de bomba reprojetado
- » Menos mangueiras e tubos de direção
- » Melhor acessibilidade a filtros e linhas de diagnóstico



ATÉ
**24%
MAIS**
PRODUTIVO
VS. 994K

-
- » Carga útil nominal mais alta
 - » Aumento de 6% na força hidráulica
 - » Tempo de ciclo hidráulico igual



CUSTOS MAIS BAIXOS COM A LÍDER DE ALTA EFICIÊNCIA

A Carregadeira 995 movimenta significativamente mais material que seu antecessor, por um custo significativamente menor. As melhorias de eficiência ajudam você a fazer mais em menos tempo e com menos combustível — a cada hora, em cada turno, todos os dias. Os operadores descrevem-na como rápido e manobrável para grandes tempos de ciclo, independentemente do caminhão de transporte. E graças à capacidade de combustível 24 horas por dia, a sua produtividade nunca para.

MAIOR CARGA ÚTIL
E FORÇA DE
DESAGREGAÇÃO
=
MAIS CARGAS DE
CAMINHÕES POR TURNO

OPERADORES SEGUROS,
CONFIANTES E
CAPACITADOS
=
MAIOR
PRODUTIVIDADE

995 =
**MENOR
CUSTO POR
TONELADA**

TECNOLOGIAS AVANÇADAS

Os sistemas 995 trabalham bastante para economizar combustível enquanto promovem a produtividade por meio de tecnologias avançadas.

- + O recurso de aceleração sob demanda oferece até 5% de eficiência aprimorada e até 8% de redução no combustível por hora quando comparado ao modo Horsepower Plus. Utilizando o acelerador sob demanda, os operadores mantêm a operação normal com o pedal esquerdo e os implementos enquanto a 995 administra a rotação do motor.
- + O Modo Eco Aprimorado é ideal para operações que estão altamente preocupadas com a eficiência e desejam o menor consumo de combustível por hora possível. O Modo Eco aprimorado oferece até 8% mais eficiência e até 11% de redução no consumo de combustível por hora em comparação ao bloqueio do acelerador.

PREVENÇÃO DE ESTOLAGEM DE LEVANTAMENTO

Prevenção contra Estolagem no Levantamento, que aplica automaticamente a embreagem do rotor, quando necessário, para evitar a estolagem hidráulica ao levantar pela parte dianteira. Isso melhora a produtividade e a eficiência, mantendo o movimento de levantamento contínuo, sem uso excessivo da embreagem do impulsor. Juntamente com a prevenção de deslizamento dos pneus, esse recurso proporciona automação total da embreagem do impulsor durante a escavação, permitindo ao operador encher a caçamba sem o uso do pedal esquerdo (embreagem do impulsor).

TEMPOS DE CICLO RÁPIDOS

O Sistema Hidráulico do Controle de Fluxo Positivo da 995 apresenta controle simultâneo de válvula e bomba. Dessa forma, o fluxo de fluido hidráulico é proporcional para implementar o movimento da alavanca. Ciclos de produção rápidos possibilitados por quatro bombas totalmente variáveis de pistão, controladas eletronicamente. O sistema também aumenta a sensação e o controle da caçamba e proporciona desempenho e eficiência consistentes com menor aquecimento do sistema.



PREVENÇÃO DE DERRAPAGEM DE PNEUS E CONJUNTO DE PNEUS

A Prevenção de Derrapagem dos Pneus, que reduz a força de tração nas rodas quando há menos força vertical descendente sobre o pneu e aumenta a força de tração nas rodas quando há mais força vertical descendente sobre o pneu — proporcionando força de tração máxima nas rodas quando você pode usá-la. Conjunto de Pneus, que aplica automaticamente um comando de levantamento no momento ideal para aumentar a tração do pneu, permitindo um aumento na força de tração utilizável nas rodas. Esses recursos melhoram a vida útil, a produtividade e a eficiência dos pneus, automatizando as partes mais difíceis do ciclo de escavação em todas as condições de escavação — tanto em escavações difíceis quanto em materiais remanuseados.

PREVENÇÃO CONTRA SOBRECARGA DE CARGA ÚTIL

A Prevenção contra Sobrecarga de Carga dá a você a confiança necessária para usar uma caçamba grande o suficiente para atingir a correspondência de aprovação desejada — e, portanto, produtividade — em uma faixa de densidade, sem introduzir o risco de sobrecarga. O valor de sobrecarga pode ser ajustado com base na carga-alvo para qualquer valor usando a senha de serviço. Esse recurso pode ser configurado para parar ou desacelerar os braços de levantamento quando o valor de sobrecarga for excedido.

CARREGAR MAIS EM CADA CICLO

A 995 é até 23% mais produtiva que sua antecessora. Seu motor potente, carga útil mais alta e sistema hidráulico eficiente permitem tempos de ciclo rápidos e alta produção — proporcionando mais resultados financeiros.



DESEMPENHO POTENTE

No coração da 995 está o motor 3516E, o mais recente da comprovada série 3500 de motores Cat. O desempenho ideal foi desenvolvido com o uso de um projeto com quatro cursos e 16 cilindros. Turbocompressores e pós-arrefecedores proporcionam desempenho sob demanda. Aumento do torque de 39% garante uma força de sobrecarga inigualável durante escavação e aceleração em condições de grande força de tração nas rodas. Os controles eletrônicos aumentam a produtividade, permitindo uma resposta rápida do motor.

APLICAÇÕES E CARGA AVALIADA

A carga útil nominal é baseada na resistência à escavação. Aplicações de resistência baixa a moderada são aquelas com material de fluxo livre, como almofada ROM ou material de estoque, ou uma face considerada bem jateada para uma escavadeira de cabo. Aplicações de resistência à escavação moderada a alta seriam uma face detonada com maior tamanho de fragmentação e mais interligada — levando ao que é considerado o limite superior de resistência apropriado para uma carregadeira de rodas. Este tipo de jateamento normalmente seria associado a uma escavadeira hidráulica de mineração, mas bem detonado o suficiente para uma carregadeira de rodas.

CARGA ÚTIL NOMINAL
(toneladas)

RESISTÊNCIA À ESCAVAÇÃO		994K	995
Baixa a Moderada	Padrão	60	60
	Levantamento Alto	55	55
Moderada a Alta	Padrão	45	50*
	Levantamento Alto	42	50*

*Esse aumento na carga útil nominal permite uma melhor correspondência de aprovação em aplicações moderadas a altas.

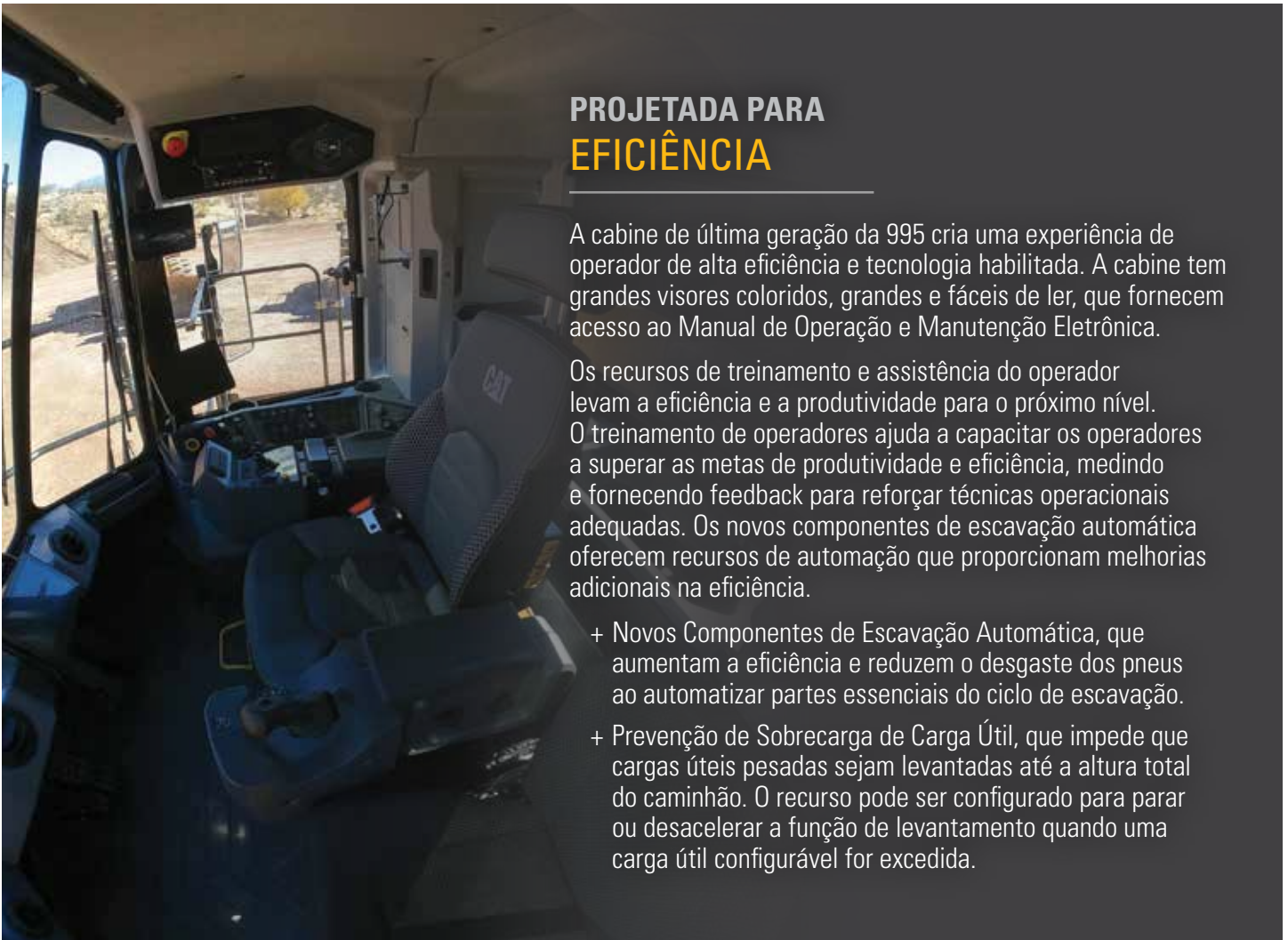


EXCELENTE ESTABILIDADE

A 995 oferece excelente estabilidade, graças à distribuição otimizada do peso. Uma pegada ampla aumenta a estabilidade lateral. O tanque de combustível e o reservatório hidráulico estão localizados no meio da carregadeira para melhor estabilidade longitudinal. Essa estabilidade ajuda os operadores a ficarem mais confiantes — e produtivos.

MANTENHA OS OPERADORES SEGUROS, CONFORTÁVEIS E PRODUTIVOS

Entendemos que o fator mais importante na eficiência da carregadeira é o desempenho do operador. Para ajudar a tornar o dia de trabalho o mais produtivo possível, incorporamos características de produtividade, segurança e conforto na nova cabine do operador da 995.



PROJETADA PARA EFICIÊNCIA

A cabine de última geração da 995 cria uma experiência de operador de alta eficiência e tecnologia habilitada. A cabine tem grandes visores coloridos, grandes e fáceis de ler, que fornecem acesso ao Manual de Operação e Manutenção Eletrônica.

Os recursos de treinamento e assistência do operador levam a eficiência e a produtividade para o próximo nível. O treinamento de operadores ajuda a capacitar os operadores a superar as metas de produtividade e eficiência, medindo e fornecendo feedback para reforçar técnicas operacionais adequadas. Os novos componentes de escavação automática oferecem recursos de automação que proporcionam melhorias adicionais na eficiência.

- + Novos Componentes de Escavação Automática, que aumentam a eficiência e reduzem o desgaste dos pneus ao automatizar partes essenciais do ciclo de escavação.
- + Prevenção de Sobrecarga de Carga Útil, que impede que cargas úteis pesadas sejam levantadas até a altura total do caminhão. O recurso pode ser configurado para parar ou desacelerar a função de levantamento quando uma carga útil configurável for excedida.

PROJETADA PARA OFERECER CONFORTO

O compartimento do operador da 995 inclui dezenas de recursos projetados para aumentar o conforto e diminuir a fadiga, como vibração reduzida, baixos níveis de ruído e controles automáticos de temperatura. Direção com detecção de velocidade eletro-hidráulica com realimentação de força para conforto durante todo o turno de trabalho. Aumentamos o espaço para as pernas em todas as direções e aumentamos a largura para os joelhos do operador. Cabine pressurizada com Assento de Última Geração com percurso de 9 polegadas, resfriamento e aquecimento ativos, suporte ajustável para lombar, ajuste de inclinação da almofada do assento e apoios ajustáveis a ar no assento e no encosto. A cabine também inclui um assento de treinamento maior com suspensão opcional.

PROJETADA PARA PROPORCIONAR SEGURANÇA

A operação segura da carregadeira começa com um controle preciso da máquina possibilitado pelo sistema de direção eletro-hidráulica com detecção de carga oferecido pela 995. O sistema ajuda os operadores a atingir um posicionamento preciso para fácil carregamento em áreas estreitas com 40 graus de articulação de direção. As funções integradas de controle da direção e transmissão aprimoram o conforto.

PROJETADA PARA OFERECER PRODUTIVIDADE

O sistema de direção eletro-hidráulica da 995 combina seleção direcional, seleção de marcha e direção em uma única alavanca — para máxima capacidade de resposta e controle. Um simples movimento lateral vira a máquina para a direita ou para a esquerda, e a seleção de marcha controlada com os dedos é fácil de operar e minimiza os movimentos do operador. Controles integrados de baixo esforço, que tornam os ciclos mais suaves e rápidos, reduzindo a fadiga do operador. O suporte de controle do implemento de próxima geração mantém a familiar alavanca de eixo único enquanto adiciona um controle por joystick do implemento. Implemente controles com teclados que fornecem acesso conveniente às funções comumente usadas.

Os controles eletro-hidráulicos ajudam os operadores a trabalhar de forma mais eficiente e produtiva. Os controles de detenção suaves são fáceis de usar, e paradas de cilindros hidráulicos controlados eletronicamente que aumentam o conforto. Os operadores podem definir de forma conveniente do desengate de implemento automático a partir do interior da cabine. Joystick (exibido) ou alavancas de eixo único estão disponíveis.





FOCO EM SEGURANÇA

Desde superfícies antiderrapantes e guarda-corpos até tecnologias de detecção de objetos de última geração, a 995 está repleta de recursos para ajudar os operadores e o pessoal de manutenção a se sentirem seguros e confiantes no trabalho. Melhoramos a entrada e a saída, maximizamos a visibilidade e tornamos possível realizar mais serviços em terra.

ENTRADA E SAÍDA MAIS SEGURAS

O sistema de acesso elétrico facilita o acesso aos degraus primários, melhorando a entrada e saída da plataforma traseira. Escadas largas estão em um ângulo de 45 graus para facilitar o acesso e possuem corrimãos completos em cada lado. As escadas podem ser levantadas e baixadas a partir do nível do solo ou da cabine. Passadiços largos com superfícies antiderrapantes e pontos de bloqueio/travamento integrados foram projetados nas áreas de manutenção.

VISIBILIDADE MAXIMIZADA

A 995 foi projetada para oferecer visibilidade, com um para-brisa mais alto que proporciona um aumento de 25% na área de superfície do vidro para uma melhor visualização da caçamba. A 995 vem com uma câmera de visão traseira padrão e câmeras Detect de 270 graus opcionais para uma operação da máquina mais segura e confiável.



MANUTENÇÃO MAIS SEGURA

Acesso ao nível do solo ou plataforma e passarelas antiderrapantes estão disponíveis para todas as áreas de serviço. Existem amarrações em cada lado do radiador para limpeza do núcleo e amarrações nos cantos da ROPS. Além da iluminação LED padrão, luzes de serviço opcionais estão disponíveis no chassi dianteiro, traseiro e sob o motor.

Vidro Opcional Solar e Resistente a Impactos
Plataformas de Limpeza do Para-brisa

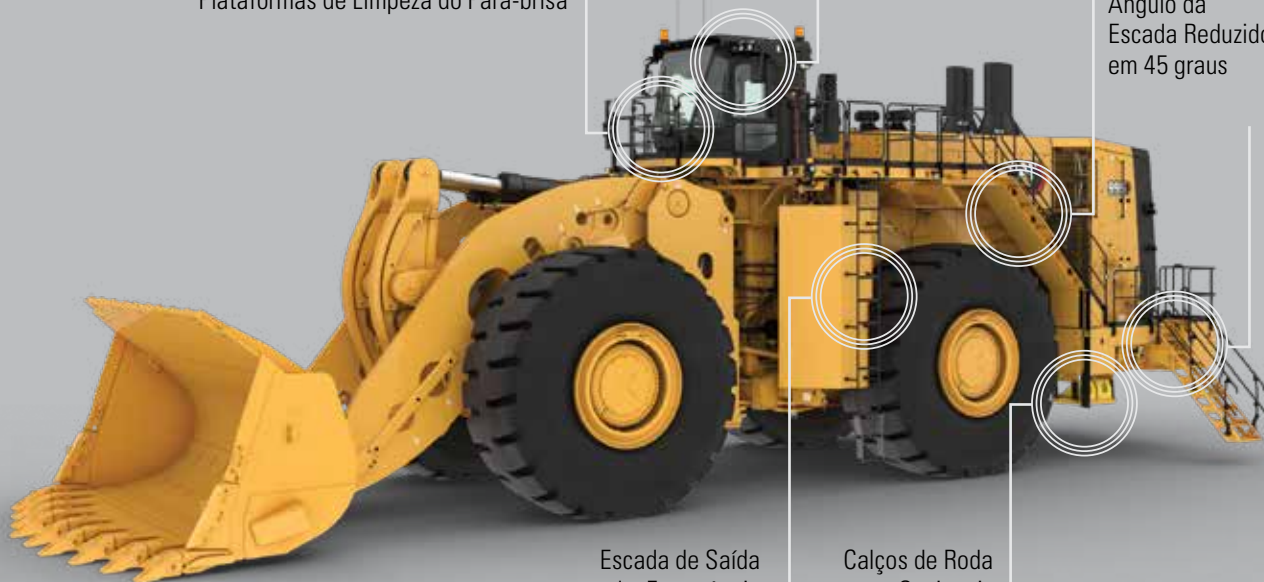
Iluminação de LED Padrão
Espelhos de Mineração
Câmera Aprimorada

Ângulo da Escada Reduzido em 45 graus

Sistema de Acesso Elétrico

Escada de Saída de Emergência

Calços de Roda Opcionais



A CARREGADEIRA CERTA PARA SUA APLICAÇÃO

A 995 oferece diversas opções para expandir sua gama de aplicações e versatilidade, tornando-a a ferramenta de carregamento ideal, independentemente das condições do local.

Um pacote de ambiente elevado está disponível para equipar a carregadeira para operação em temperaturas tão altas quanto 53 °C/127 °F. O pacote de resfriamento padrão (até 43 °C/110 °F) oferece resfriamento melhorado em comparação com o modelo anterior. Um ventilador hidráulico padrão sob demanda para melhorar a eficiência e o desempenho do arrefecimento.

A 995 também é ideal para aplicações em climas frios, com um desvio do ventilador de resfriamento (recomendado abaixo de -29 °C/-20 °F) e partida para serviços pesados (recomendado abaixo de 0 °C/32 °F), que fornece energia elétrica adicional e motor de partida e duas baterias adicionais para um total de três motores de partida e seis baterias. Recursos adicionais, como óleo de motor 240 V (recomendado abaixo de -18 °C/0 °F), elementos de aquecimento do líquido refrigerante e um aquecedor de combustível e espelhos aquecidos, ajudam a 995 a permanecer produtivo em temperaturas abaixo de 0 °C (32 °F).



CAÇAMBAS DE ALTO DESEMPENHO

As novas caçambas de alto desempenho em uma ampla variedade de capacidades são otimizadas para a cinemática da articulação da 995. O novo design da caçamba tem piso estendido, raio maior e barras laterais angulares para carregamento rápido, altos fatores de enchimento e boa retenção de material.

Os fatores de enchimento são de até 115%, de maneira que seus operadores possam concluir o trabalho e seguir para outras tarefas. Ciclos de carga rápidos e menos viagens significam menos desgaste da máquina. As caçambas têm diferentes capacidades e larguras para se adequar às suas necessidades de carregamento e transporte.

CAÇAMBAS PARA ROCHAS

Usadas em aplicações como carregamento frontal de materiais de poços fortemente compactados ou manuseio de materiais de abrasão moderada ou alta e alto impacto.

CAÇAMBAS DE ROCHA DE TRABALHO EXTREMO

Apresentam uma borda cortante mais espessa juntamente com dentes e adaptadores maiores para aplicações com o maior tamanho de fragmento e maior resistência à escavação aceitável para uma pá-carregadeira de rodas.

CAÇAMBAS PARA CARVÃO

Essas caçambas são construídas para materiais não abrasivos de densidade leve, incluindo carvão.

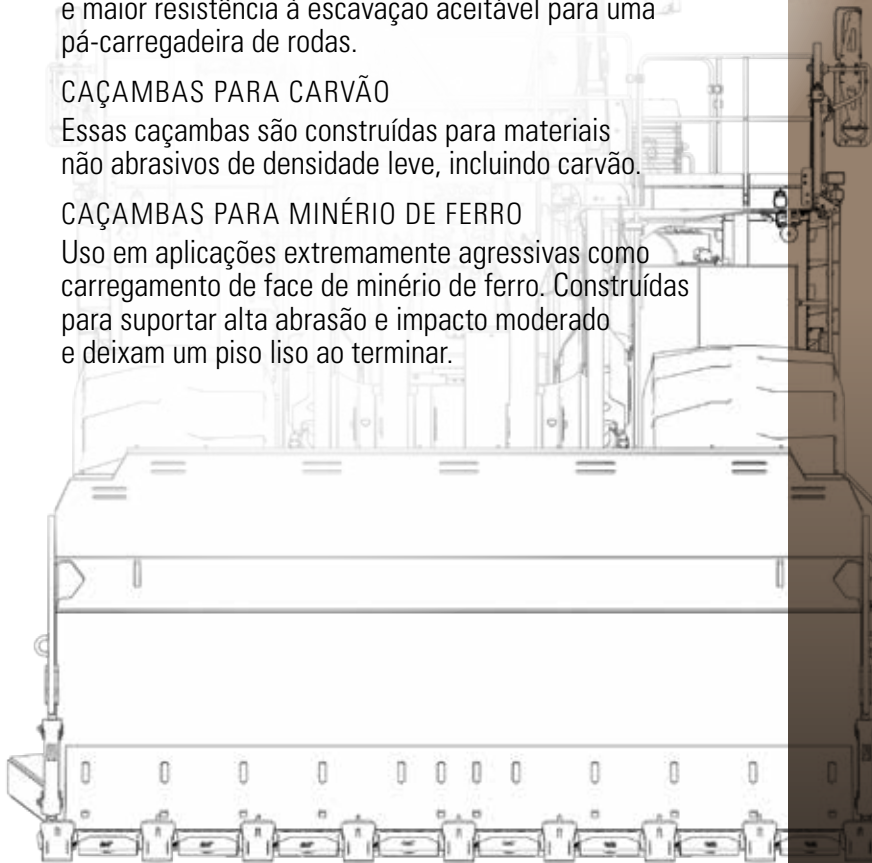
CAÇAMBAS PARA MINÉRIO DE FERRO

Uso em aplicações extremamente agressivas como carregamento de face de minério de ferro. Construídas para suportar alta abrasão e impacto moderado e deixam um piso liso ao terminar.



FERRAMENTA DE PENETRAÇÃO NO SOLO

Ferramenta de Penetração no Solo (GET, Ground Engaging Tools) Cat da 995 protege componentes caros e ajuda a tirar o máximo de proveito do desempenho da máquina e a reduzir os custos de operação. A GET Cat traz a Tecnologia de Retenção CapSure™, que simplifica a substituição de componentes com retenção sem martelo para uma instalação rápida, fácil e segura. As pontas, os defletores e os protetores da barra lateral CapSure são facilmente travados e destravados com uma volta de 180 graus de uma catraca de 3/4 pol.



UMA CARREGA- DEIRA NA QUAL VOCÊ PODE CONFIAR

SERVIÇO MINIMIZADO

A 995 foi projetada para reduzir ao mínimo o tempo de serviço. Os intervalos de troca de óleo do motor são de 500 horas e todos os pontos de manutenção de rotina estão convenientemente localizados no lado esquerdo da pá-carregadeira. A lubrificação automática acionada hidráulicamente controla a lubrificação da articulação. A filtragem superior do sistema hidráulico ajuda a garantir vida longa e desempenho ideal, e as luzes LED duráveis prolongam os intervalos de manutenção. O design modular torna a montagem em campo e a substituição de componentes mais rápidas.



CRIADA PARA SER RECONDICIONADA

As Carregadeiras Cat são alguns dos produtos mais recondicionados da linha de máquinas Cat. O chassi, o trem de força, o motor e os componentes foram criados para serem recondicionados, usando peças e componentes novos, remanufaturados ou recondicionados, de forma que você possa tirar proveito de diversas vidas úteis com desempenho semelhante ao novo por uma fração de preço.



ESTRUTURAS ROBUSTAS

A 995 conta com estruturas altamente duráveis que atingem vários ciclos de vida útil e suportam as condições de carga mais difíceis. O chassi traseiro em caixa seccionada completa resiste a choques e a forças de torção para maximizar a vida útil dos componentes montados. Os chassis utilizam fundições em áreas importantes para maximizar a durabilidade do chassi e otimizar a eficiência. Montagem do eixo traseiro até o chassi otimizada para melhorar as cargas dispersas para maior integridade estrutural.

A 995 apresenta uma série de melhorias nos pinos e na articulação que não apenas aumentam a durabilidade, mas também ajudam a carregadeira a lidar com cargas mais altas. Aumentamos o comprimento do rolamento e do pino, melhoramos o projeto de fundição, aumentamos o tamanho da solda e alteramos o perfil em vários locais para aumentar a vida útil.

Também aumentamos o tamanho do rolamento de rolos cônicos do engate superior (de impulso), o que proporciona um aumento de capacidade de 68%, além de maior durabilidade. O engate inferior (sem impulso) é igual ao da 994K.

Outro recurso para o tempo máximo de atividade e produtividade são os braços de levantamento comprovados em campo da 995, que proporcionam excelente visibilidade das bordas da caçamba e da área de trabalho por meio do design da barra em Z. Cargas transmitidas com eficiência pelos braços de levantamento de aço maciço e diâmetros internos de junta de pinos reforçados.

OBTENHA UMA VANTAGEM

COM SOLUÇÕES TECNOLÓGICAS



FLEET



TERRAIN



DETECT



HEALTH



COMMAND

Se você quiser solucionar um único desafio ou fazer mudanças em etapas na segurança, eficiência, produtividade e custos gerais da sua operação, o Cat MineStar™ tem uma solução para você. As aplicações de gerenciamento de frota, tecnologias de orientação, ofertas de segurança e integridade da máquina permitem melhorias significativas nas organizações de manutenção e operações. O Cat MineStar fornece um conjunto abrangente de produtos de tecnologia de mineração do setor. Consiste em uma série de conjuntos de recursos configuráveis que permitem dimensionar o sistema para as necessidades do local da mina.

HEALTH

O Cat MineStar Health fornece dados críticos com base em eventos sobre a operação e condição da 995 e para toda a frota. Ele inclui recursos de monitoramento abrangentes dos ativos e da conservação do equipamento com uma ampla gama de ferramentas de diagnóstico, análises e relatórios.

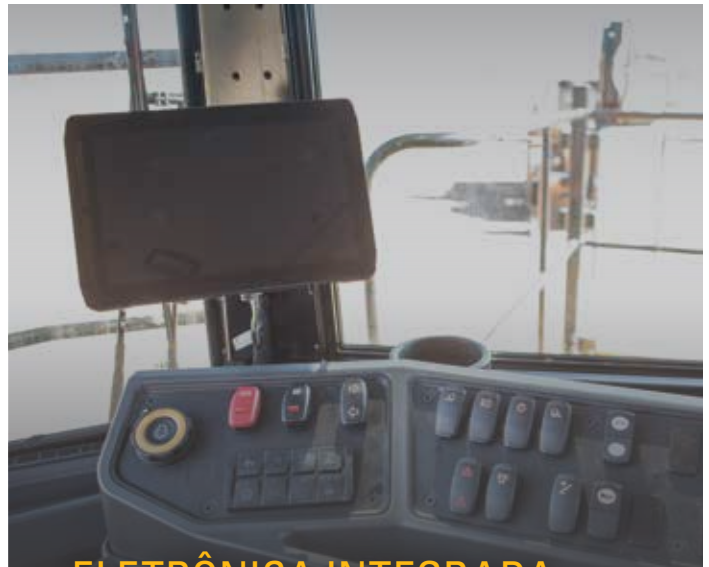
DETECÇÃO DE OBJETOS

Os operadores de equipamentos móveis precisam estar atentos ao seu ambiente, especialmente quando colocam seus equipamentos em movimento. A Detecção de Objetos Cat MineStar™ combina sistemas de radar e câmera para alertar os operadores sobre os perigos de veículos leves ou estacionários nas imediações de suas máquinas. Disponível para a 995, o sistema melhora a conscientização do operador e aumenta a segurança em todo o local.

A Detecção de Objetos foi projetada para aumentar a segurança e a visibilidade durante a partida da máquina, movimento inicial e sempre em marcha à ré. Quando os radares estão ativos, o sistema emite um alarme apenas quando a carregadeira de rodas está engrenada e na direção de um objeto detectado. Os radares estão sempre ativos em sentido inverso. Quando a carregadeira de rodas atinge um limite de velocidade ou distância percorrida (opção configurada pelo cliente), os radares entram em estado de espera. O sistema é configurável para métodos de alarme contínuos e discretos.

TERRAIN FOR LOADING

A produção do local da mina depende de carregamento e transporte eficientes. O MineStar Terrain for loading torna essas operações mais produtivas, ao mesmo tempo que fornece feedback preciso à equipe principal. Ele mostra aos operadores de carregadeiras o tipo de material e o volume exato que está sendo carregado em caminhões e britadeiras. O feedback em tempo real sobre as cargas úteis e o progresso do plano de projeto ajuda os gerentes a rastrear materiais e planejar operações futuras. Aumenta a produtividade e a precisão, reduz o retrabalho, melhora o controle do minério e melhora o desempenho do operador entre turnos.



ELETRÔNICA INTEGRADA

A Cat 995 é integrada com dispositivos eletrônicos integrados fornecem níveis flexíveis de informações para o local e para o operador. Essa integração cria uma máquina inteligente e permite que o operador esteja mais informado, maximizando a produtividade de ambos.

EXIBIÇÃO DE INFORMAÇÕES

Um display de informações com tela sensível ao toque atualizado proporciona operação intuitiva e navegação fácil. Diminua o tempo de serviço, mantendo os operadores informados sobre os sistemas da máquina.

PRODUCT LINK™ CAT

O Product Link elimina as suposições no gerenciamento de ativos, fornecendo acesso remoto às informações por meio da interface VisionLink® fácil de usar. Você poderá se manter informado sobre os sistemas da máquina e códigos de diagnóstico; rastrear utilização, uso de combustível e resumos de carga útil; e ter acesso à localização da máquina, horas do horímetro e status de relatórios.

SISTEMA DE GERENCIAMENTO DE INFORMAÇÕES VITAIS (VIMS)

O VIMS se conecta diretamente na máquina para acesso a uma ampla gama de informações do sensor e melhoria nos dados da máquina. Você pode criar relatórios de produtividade com segmentação da carga útil e do ciclo de trabalho; identificar necessidades de treinamento do operador por meio de dados de produtividade; registros de dados detalhados de parâmetros da máquina e de códigos de diagnóstico; rastreie informações do sensor da máquina com análise de tendências e histogramas para monitorar o estado da máquina.



PASSE MAIS TEMPO CARREGANDO E MENOS TEMPO FAZENDO MANUTENÇÃO

A 995 foi projetada para reduzir o tempo gasto em procedimentos regulares de manutenção, com recursos como intervalos de troca de óleo do motor de 500 horas e maior vida útil do filtro de ar.

- + Compartimento de bomba reprojetoado que oferece acesso aprimorado a componentes de transmissão, aberturas de descarga localizadas na lateral das bombas e tubulações passadas diretamente para a tela.
- + Reduzimos as mangueiras de direção de 15 no modelo anterior para apenas 10 na nova 995, e os tubos foram reduzidos de 11 para um. Também removemos suportes e neutralizadores, eliminando a necessidade de ajuste do neutralizador, e adicionamos um acumulador piloto, válvula EH e filtro piloto.
- + A 995 apresenta diversas melhorias em filtros e diagnósticos em toda a máquina. O serviço Linha do Solo inclui um filtro piloto de direção, filtros de transmissão e tela de descarga da bomba de direção. O compartimento da bomba inclui um filtro da bomba de freio, filtro piloto do implemento e telas de descarga do implemento. As portas de diagnóstico são acessíveis a partir da plataforma frontal e do compartimento da bomba.



ESTAÇÃO DE MANUTENÇÃO

A estação de serviço proporciona fácil acesso a funções como líquido refrigerante e óleo, bem como indicadores de nível. A estação de manutenção apresenta um conector de carga de bateria Cat e luzes indicadoras de níveis de fluido. Um alarme soa quando as escadas são baixadas.

MINERAÇÃO

- PARA UM -
**MUNDO
MELHOR**

As agências reguladoras e governamentais exigem que você estabeleça e siga políticas e práticas ambientalmente corretas, conforme você atende à demanda por materiais de mineração. Nós nos concentramos em fazer nossa parte para garantir que nossas máquinas o ajudarão a atender a esses regulamentos. Cada peça do equipamento Cat foi projetada para ser melhor e ter um melhor desempenho. Por que quanto melhor minerarmos, melhor será o mundo.

Na Caterpillar, nós também continuamos pesquisando fontes de energia alternativa como biocombustíveis e gás natural liquefeito e opções de energia como eletrificação para encontrar novas maneiras de reduzir as emissões. Além disso, preservamos a matéria-prima, conservamos a energia e reduzimos as emissões por meio do programa Cat Reman, fazendo com que componentes em final de vida útil fiquem como novos.

Nós projetamos a 995 para ser mais eficiente e usar menos combustível, o que reduz as emissões do motor e a pegada de carbono. Tecnologias avançadas, como o acelerador sob demanda e o Modo Eco Aprimorado, levam a eficiência de combustível ainda mais longe. Os fluidos são controlados de forma mais eficaz através do uso de alojamentos de filtro antidrenagem Cat e de drenagens ecológicas de componentes. Você pode reduzir o desperdício, economizar energia e diminuir seus custos gerais modernizando sua carregadeira de rodas com novos recursos e reconstruindo-a quando ela chegar ao fim de sua vida útil.





SUPOORTE A PRODUTOS – E PRODUTIVIDADE

Nosso compromisso com o seu sucesso não termina quando a Cat 995 começa a carregar sobrecarga ou minério. Nós começamos imediatamente a procurar maneiras de fazer essa escavadeira trabalhar de forma mais eficiente, segura e produtiva. Para solucionar problemas de desempenho, para treinar operadores e técnicos, para calibrar tecnologias de bordo, o suporte da produtividade da escavadeira é contínuo.

A equipe da Caterpillar e do revendedor Cat fará um trabalho com você para ajudar a melhorar o desempenho não somente das pás-carregadeiras, mas da operação de transporte e carregamento em geral. Você terá acesso a peças e serviços e a técnicos concentrados em ajudá-lo a otimizar os reparos para manter as máquinas produtivas. Nós também auxiliamos no treinamento para garantir que os operadores tenham as habilidades e o conhecimento necessários para trabalhar da forma mais eficiente e produtiva possível.

Nós também trabalhamos junto com você para garantir que você atinja o valor máximo durante toda a vida útil do equipamento. Junto com a rede de revendedores Cat, nós personalizamos as ofertas de serviço para fornecer uma solução de manutenção adequada à operação, quer você queira executar a maior parte do serviço você mesmo ou quer esteja procurando um parceiro no local para gerenciar a organização da manutenção. Ajudando a tomar decisões inteligentes sobre compra, operação, manutenção, reparo, recondição e substituição de equipamentos.

APOIO DURANTE TODO O CICLO DE VIDA ÚTIL DO EQUIPAMENTO

Ninguém sabe mais sobre como tirar o máximo de proveito de uma peça de um equipamento Cat do que seu revendedor Cat local. Esta rede de apoio única, no solo, oferece um serviço especializado, soluções integradas, suporte de pós-venda, atendimento rápido e eficiente de peças, recursos de recondição e remanufatura de nível internacional e muito mais.

Os revendedores Cat operam em aproximadamente 200 empresas locais - cada uma delas totalmente incorporada e comprometida com a área geográfica que eles atendem. Isso significa que você trabalha com as pessoas que você conhece, que conhecem sua empresa e que respondem de acordo com seu cronograma.

MELHOR
CARREGAMENTO
MELHOR
TRANSPORTE
**MELHOR
RESULTADO**

Com uma ampla linha de carregadeiras e um caminhão para cada local ou aplicação — não importa a classe de tamanho ou sistema de acionamento — A Caterpillar oferece uma solução completa de carregamento e transporte que proporciona o menor custo por tonelada.

Os caminhões e as carregadeiras são perfeitamente combinados para otimizar o ciclo de transporte e carregamento. Do ferro aos motores, da hidráulica à eletrônica, do software ao hardware, das transmissões às ferramentas de penetração no solo, os sistemas são integrados e funcionam juntos para oferecer desempenho otimizado e melhores resultados.





995

785



3

789



4

793



5

ESPECIFICAÇÕES TÉCNICAS

Consulte o cat.com para obter as especificações completas.

MOTOR		
Modelo de Motor	Cat® 3516E	
Emissões	Tier 4 Final da EPA dos EUA/ Estágio V da UE ou Equivalente ao Tier 1 da EPA dos EUA	
Velocidade Nominal	1.600 rpm	
Potência do Motor – ISO 14396:2002	1.377 kW	1.847 hp
Potência Bruta – SAE J1995:2014	1.394 kW	1.870 hp
Potência Líquida - SAE J1349:2011		
Ambiente Padrão	1.297 kW	1.739 hp
Ambiente Alto	1.265 kW	1.696 hp
Diâmetro interno	170 mm	6,7 pol
Curso	215 mm	8,5 pol
Cilindrada	78,1 l	4.766 pol ³
Torque de Pico a 1.200 rpm – SAE J1995	11.591 N·m	8.549 lbf·ft
Aumento de Torque	39%	
+ As classificações de potência aplicam-se quando testadas com base nas condições de referência para o padrão especificado. + A potência líquida anunciada é a potência disponível no volante do motor quando o motor está equipado com ventilador, alternador, filtro de ar e silenciador. + A potência bruta anunciada é com o ventilador na velocidade máxima.		

ESPECIFICAÇÃO DE OPERAÇÃO		
Peso Operacional – Padrão	246.651 kg	543.772 lb
Peso Operacional – Levantamento Alto	248.421 kg	547.675 lb
Carga Útil Nominal - Padrão		
Escavação Moderada a Alta métricas Resistência	45,3 toneladas	50 toneladas
Escavação Baixa a Moderada métricas Resistência*	54,4 toneladas	60 toneladas
Carga Útil Nominal - Levantamento Alto		
Escavação Moderada a Alta métricas Resistência	45,3 toneladas	50 toneladas
Escavação Baixa a Moderada métricas Resistência*	49,9 toneladas	55 toneladas
Faixa de Capacidade da Caçamba	17,2-43,6 m ³	22,3-57 yd ³
Compatibilidade do Caminhão Cat – Padrão	785/789	
Compatibilidade do Caminhão Cat – Levantamento Alto	789/793/794	
* Entre em contato com o revendedor local para determinar se a aplicação é indicada para essa carga útil nominal maior.		

TRANSMISSÃO		
Tipo de Transmissão	Câmbio de Potência Planetária Cat	
Avanço em 1ª	7,4 km/h	4,6 mph
Avanço em 2ª	12,9 km/h	8 mph
Avanço em 3ª	21,9 km/h	13,6 mph
Marcha à Ré em 1ª	8,1 km/h	5 mph
Marcha à Ré em 2ª	14,1 km/h	8,8 mph
Marcha à Ré em 3ª	24 km/h	14,9 mph
Transmissão Direta – Avanço em 1ª	Travamento desativado	
Transmissão Direta – Avanço em 2ª	14 km/h	8,7 mph
Transmissão Direta – Avanço em 3ª	24,5 km/h	15,2 mph
Transmissão Direta – Marcha a Ré em 1ª	Travamento desativado	
Transmissão Direta – Marcha a Ré em 2ª	15,5 km/h	9,6 mph
Transmissão Direta – Marcha a Ré em 3ª	27 km/h	16,8 mph
+ Velocidades de percurso com base em pneus 58/85-57.		

SISTEMA HIDRÁULICO - LEVANTAMENTO/INCLINAÇÃO		
Sistema de Levantamento/Inclinação – do Circuito	Controle de Fluxo Positivo	
Sistema de Levantamento/Inclinação – Bomba	Deslocamento Variável Pistão	
Fluxo Máximo a 1.700 rpm Rotação do Motor	2.047 l/min	541 gal/min
Ajuste da Válvula de Alívio – Levantamento/Inclinação	34.500 kPa	5.004 lb/pol ²
Cilindros, Duplo Efeito		
Levantamento, Diâmetro Interno e Curso	370 × 1.713 mm	14,6 × 67,4 pol
Inclinação, Diâmetro Interno e Curso	310 × 1.086 mm	12,2 × 42,8 pol
Sistema Piloto	Ciclo Aberto e Redução de Pressão	

TEMPO DE CICLO HIDRÁULICO	
Retroinclinação	4,9 segundos
Levantamento	12,6 segundos
Despejo	3,1 segundos
Flutuação Inferior de Abaixamento	4,2 segundos

EQUIPAMENTOS OPCIONAL E PADRÃO

Os equipamentos padrão e opcional podem variar. Consulte o revendedor Cat para obter detalhes.

TREM DE FORÇA		
	Padrão	Opcional
Motor, Deslocamento Alto (HD) 3516E	x	
Unidade Injetora Eletrônica Mecânica (MEUI™-A), Pós-Arrefecedor Ar-Ar (ATAAC) diesel C15, turboalimentado/pós-arrefecido		
Pré-lubrificação do motor	x	
Bomba de escorva do combustível (elétrica)	x	
Desligamento do motor no nível do solo	x	
Pré-purificador, entrada de ar do motor (acima do capô)	x	
Radiador Modular de Alumínio (AMR, Aluminum Modular Radiator)	x	
Auxílio de partida a éter automática	x	
Bloqueio do acelerador eletrônico	x	
Conversor de Torque da Embreagem do Rotor (ICTC) com Embreagem de Travamento e sistema de controle da força de tração	x	
Sistema de controle da força de tração	x	
Transmissão Power Shift planetária, eletrônica 3F/3R controle de transmissão	x	
Sistema de Renovação de Óleo (ORS, Oil Renewal System)* (para um tempo maior entre as trocas de óleo)	x	
Desligamento com retardo do motor	x	
Freios de serviço arrefecidos a óleo, de discos múltiplos	x	
Freio de estacionamento eletro-hidráulico	x	

SISTEMA ELÉTRICO		
	Padrão	Opcional
Alternador	x	
Baterias, baixa manutenção	x	
10/15 A, conversor de 24 V para 12 V	x	
Interruptor de desconexão no para-choque	x	
Luzes de advertência LED (Light Emitting Diode, Diodo Emissor de Luz) (padrão selecionável)	x	
Sistema de iluminação LED (luzes de trabalho, acesso e iluminação da plataforma de manutenção, setas de direção/luzes de risco)	x	
Tomada de partida auxiliar de emergência	x	
Bloqueio da transmissão e do motor de partida no para-choque	x	
Sistema de carregamento e partida de 24 V	x	
Motores de partida elétrica	x	

EFICIÊNCIA		
	Padrão	Opcional
Acelerador sob demanda, HP Plus e Modos ECO aprimorados	x	
Bombas de implemento de deslocamento variável	x	
Detecção de carga de deslocamento variável direção	x	
Bomba do ventilador de refrigeração de deslocamento variável	x	
Embreagem de bloqueio do conversor de torque	x	

SEGURANÇA		
	Padrão	Opcional
Escadas no nível do solo	x	
Degraus elétricos no nível do solo		x
Câmera de ré	x	
Cat Detect (Detecção de Objetos Traseiros)		x
Acesso ao chassi frontal com degraus	x	
Passarela dianteira ao redor da cabine	x	
Escadas de acesso ao compartimento da bomba com alça em T e plataforma	x	
Amarrações na Estrutura Protetora Contra Acidentes de Capotagem na ROPS (Rollover Protective Structure) e nos protetores do radiador	x	
Trava de armação de direção	x	
Escoras das rodas		x
Escadas em ambos os lados da máquina	x	
Escadaria LED e luzes de acesso	x	
Protetores para os pés	x	
Buzinas elétricas (campo e oficina)	x	
Cinto de segurança retrátil, 76 mm (3 pol) de largura	x	
Assento do instrutor com cinto de segurança abdominal, 76 mm (3 pol) de largura	x	
Alarme de marcha à ré	x	
Direção secundária	x	

ARTICULAÇÃO		
	Padrão	Opcional
Levantamento padrão	x	
Levantamento alto		x

CONTROLE E ORIENTAÇÃO DA MÁQUINA		
	Padrão	Opcional
Cat Payload com Prevenção contra Sobrecarga de Carga Útil		x
Pronto para MineStar Health Pronto para MineStar GUIDE Pronto para MineStar Edge	x	
Novos Componentes de Escavação Automática: + Prevenção de deslizamento de pneus + Prevenção de estolagem de levantamento + Conjunto de pneus		x
Treinamento do Operador		x

RUÍDO		
	Padrão	Opcional
Pacote de isolamento acústico		x

ARREFECIMENTO		
	Padrão	Opcional
Pacote de temperatura ambiente padrão (recomendado para condições locais que não excedam 43 °C [110 °F])	x	
Pacote de temperatura ambiente alta (recomendado para condições locais que não excedam 53 °C [127 °F])		x

EQUIPAMENTOS OPCIONAL E PADRÃO

Os equipamentos padrão e opcional podem variar. Consulte o revendedor Cat para obter detalhes.

COMPARTIMENTO DO OPERADOR		
	Padrão	Opcional
Assento premium com couro aquecido e refrigerado ativamente, apoio lombar ajustável, acolchoados ajustáveis a ar no assento e apoio de braço, ajuste de inclinação de assento do banco e assento do banco de comprimento ajustável	x	
Vidro fixado, tingido	x	
Vidro de controle solar resistente a alto impacto montado em borracha		x
Assento do instrutor	x	
Assento do instrutor com suspensão		x
Controles de função de levantamento e inclinação de alavanca dupla	x	
Controles de função de levantamento e inclinação do joystick		x
Desengates automáticos do implemento	x	
Ar-condicionado	x	
Indicador de pressão da cabine	x	
Tela sensível ao toque de informações gráficas, transmite as informações da operação em tempo real	x	
Controles do aquecedor, desembaçador e de temperatura automática	x	
Instrumentação do medidor com widgets configuráveis:	x	
+ Indicadores de status		
+ Contador de giros da roda		
+ Carga útil simplificada		
+ Sistema de monitoramento da pressão dos pneus (opcional)		
+ Ângulo da caçamba		
+ Temperatura do líquido arrefecedor		
+ Temperatura do fluido hidráulico		
+ Nível de combustível		
+ Temperatura do óleo do trem de força		
+ Rotação do motor (tacômetro)		
+ Marcha da transmissão		
+ Velocidade de deslocamento		
+ Horômetro do motor		
Pré-filtro elétrico da cabine	x	
Status de presença do operador	x	
Mau Funcionamento do Sistema de Partida/Carga	x	
OMM (Operation and Maintenance Manual, Manual de Operação e Manutenção) Eletrônico	x	
Ajuda de controles do operador	x	
Segurança da máquina habilitada por Bluetooth®		x
Duas aberturas de carga USB	x	
Montagem CB, alimentação de 12 V/24 V e antena	x	
Porta de serviço de 14 pinos	x	
Alimentação de 12 V	x	
Perfis de aplicação selecionáveis	x	
Rádio de entretenimento mudo	x	
Pressionar para Dar Partida (PTS, Push-to-Start)	x	
Instrumentação do indicador/advertência	x	
Controle de teclado com luzes indicadoras	x	
Luz do teto na cabine	x	
Porta-marmita, porta-bebidas e suportes manuais	x	

COMPARTIMENTO DO OPERADOR (CONTINUAÇÃO)		
	Padrão	Opcional
Direção de feedback da força eletro-hidráulica	x	
Para-sol, enrolável (frontal e traseiro)		x
Sistema de Gerenciamento de Informações Vitais (VIMS™) com tela informativa: porta de dados externa, cronômetro de ciclos	x	
Rádio AM/FM/AUX		x
Rádio AM/FM/AUX/USB/BT/CD/SAT		x
Gancho para casaco	x	

BAIXAS TEMPERATURAS		
	Padrão	Opcional
Derivação do ventilador de refrigeração de clima frio (recomendada para temperaturas abaixo de -29 °C [-20 °F])		x
Motor de partida para serviços pesados (oferece motor de partida elétrica adicional e duas baterias adicionais para um total de três motores de partida e seis baterias) (recomendado para temperaturas abaixo de 0 °C [32 °F])		x
Elementos de aquecimento elétrico de 240 V do óleo do motor e líquido arrefecedor (recomendado em condições de -18 °C a -30 °C [de 0 °F a -22 °F])		x
Aquecedor de combustível (aquecido por recirculação usando o calor do motor e o trocador de calor) (recomendado em condições de -18 °C a -30 °C [de 0 °F a -22 °F])		x
Espelhos aquecidos (recomendados para temperaturas inferiores ao congelamento)		x

AROS E PNEUS		
	Padrão	Opcional
Aros – 1.194 mm (47 pol) (47 × 57) Flange de 152 mm (6 pol) Para uso com 58/85-57 Pneus 84PR L4		x
Aros – 1.194 mm (47 pol) (47 × 57) Flange de 127 mm (5 pol) Para uso com 60/80 R57 Pneus L5R XMine D2 SR		x
Pneus – 58/85-57 84PR L4 (necessários aros de 47 pol)		x

AROS SOBRESSALENTES		
	Padrão	Opcional
Flange de 1.194 mm (47 pol) 152 mm (44 × 57) (6 pol)		x
Flange de 1.194 mm (47 pol) 127 mm (47 × 57) (5 pol)		z



995 CARREGADEIRA

Para obter informações mais completas sobre produtos Cat, serviços de revendedores e soluções do setor, visite nosso site em www.cat.com

Os materiais e as especificações estão sujeitos a mudanças sem aviso prévio. As máquinas ilustradas nas fotos podem incluir equipamentos adicionais. Consulte o revendedor Cat para ver as opções disponíveis.

© 2024 Caterpillar. Todos os Direitos Reservados. CAT, CATERPILLAR, LET'S DO THE WORK, seus respectivos logotipos, "Caterpillar Corporate Yellow", e as identidades visuais "Power Edge" e Cat "Modern Hex", assim como a identidade corporativa e de produtos aqui usada, são marcas registradas da Caterpillar e não podem ser usadas sem permissão.

PPDJ1174-01
Build number: 12A

