

M320

الحفار ذو العجلات



173 حصان (128,8 hp)
42990 رطل (19500 kg)
23 ميل/ساعة (37 km/h)

قدرة المحرك - ISO 14396
الحد الأقصى للوزن أثناء التشغيل
الحد الأقصى لسرعة السير

CAT[®]

M320

الحفار ذو العجلات

تعني الكابينة الهادئة وأنظمة الطاقة الفعالة راحة أكثر للمشغل وأرباحًا أعلى من كل مهمة تستخدم فيها حفار Cat® M320 المزود بعجلات. مصمم ليناسب أصعب الظروف، يوفر الموديل M320 تكوينات وملحقات اختيارية للتعامل مع معظم احتياجات أي موقع عمل.



زيادة تنوع الاستخدامات

التكوينات المرنة للماكينة وتنوع الملحقات يتيحان لك تخصيص ماكينتك لتناسب احتياجاتك.

سهولة الخدمة

تقليل تكاليف الامتلاك والتشغيل مع سهولة وسرعة الصيانة.

استهلاك وقود أقل

التحكم الأوتوماتيكي في سرعة المحرك والوضع الاقتصادي يعملان على تقليل استهلاك الوقود دون التأثير على إنتاجيتك.

- في المحرك Cat® C7.1 بمعايير الانبعاثات المكافئة لمعايير الاتحاد الأوروبي من المرحلة IIIA.
- نظام وقود المحرك مصمم لإدارة جودة الوقود العالمية وتوفير مستوى مذهل من استهلاك الوقود المنخفض أثناء استخدامات العمل والسير على حد سواء.
- تعمل أداة التحكم في التباطؤ المنخفض بلمسة واحدة وأداة التحكم التلقائي في سرعة المحرك على تقليل سرعة المحرك في حالة عدم تنفيذ أي إجراء تشغيلي، وهو ما يساهم في تقليل من استهلاك الوقود ومستويات الضوضاء.
- أوضاع العمل الثلاثة: وضع القدرة، والوضع الاقتصادي، ووضع السير.
- توفر ميزة استراتيجية القدرة الثابتة استجابة سريعة للأحمال المتغيرة، حيث تحافظ على كمية القدرة نفسها ثابتة.
- توفر مجموعة أذرع الرافعة والأذرع المتنوعة التوازن الملائم بين قوى الوصول والحفر لكل الاستخدامات.
- تسمح مضخة التارجح المخصصة بحركات مجمعة أسرع وأكثر سلاسة عند استخدام المعدات مع التارجح.



وسّع قدراتك



- تفي التكوينات المتعددة بكل احتياجات الاستخدامات لديك، وذلك بفضل باقة من أذرع الرافعة، و/أو الأذرع، و/أو الشفرات و/أو الهياكل السفلية للموازن.
- يستطيع الحفار M320، خفيف الحركة، أن يسير بسرعة تصل إلى 37 كم/ساعة.
- الخطوط الهيدروليكية القياسية أحادية الاتجاه عالية الضغط تسمح للعملاء بتركيب ملحقات مثل المطارق دون إضافة خطوط أخرى.
- يمكن ضبط عشرة إعدادات للضغط وتدفق المضخة الهيدروليكية مسبقًا داخل الشاشة مما يسمح بإضافة الملحقات بصورة أسرع وأسهل (اختياري).
- تسمح عروة الرفع في وصلة الجرافة، ووضع الرفع الثقيل وإشارة التحذير من الحمل الزائد للمشغل برفع الأحمال الثقيلة بأمان.
- مجموعة كبيرة من ملحقات Cat لإنجاز أي عمل مطلوب.



راحة المشغل وأمانه

- تتوفر الكابينة ببنية حماية المشغل (واقيات علوية وامامية).
- كابينة مصممة بشكل مريح ومزودة بأقل قدر ممكن من عناصر التحكم الموزعة بشكل مريح وسهلة الاستخدام.
- يعمل مقعد التعليق الهوائي الاختياري الذي يتميز بوظيفة الضبط التلقائي للوزن والتدفئة على تحسين مستوى الراحة والإنتاجية.
- تتحسن السلامة بوضوح الرؤية الشاملة في كل الاتجاهات والتي توفرها النافذة الزجاجية الامامية الكبيرة والنافذة العلوية إلى جانب الكاميرا الخلفية القياسية التي تُعرض على الشاشة كاملة الألوان.
- مستويات الصوت المنخفضة، نتيجة استخدام مروحة متغيرة السرعة وتمكين نظام التبريد عن بُعد.



تكاليف صيانة أقل



- الصلابة الفائقة والعمر التشغيلي الطويل مع حماية ناقل الحركة الفعالة ومحور الخدمة الشاقة.
- بطاريات خدمة شاقة قياسية لتحسين قدرة بدء التشغيل على البارد.

- تسهم فترة استبدال مرشح الوقود التي تصل إلى 500 ساعة (تقل إلى 250 ساعة إذا كانت جودة الوقود دون المستوى) في تقليل تكاليف الصيانة.
- يمكن الوصول إلى جميع نقاط الصيانة اليومية من مستوى الأرض.
- تصميم نظيف، مع أسلاك كهربائية ملونة ومرقمة، محمية بجدرانل سميكة لسهولة الخدمة.
- نقاط التشحيم متوسطة المرقع وبأقل عدد ممكن.
- خراطيم CatXT™-6 ES مقاومة ومتينة حيث تقلل من خطر التسربات التي يمكن أن تضعف من أداء الماكينة.

تقنيات CAT متكاملة



- تزيد حلول Cat التقنية من الإنتاج وتقلل من تكاليف التشغيل إلى أدنى الحدود. توصلك تقنيات Link لاسلكيًا بموقع العمل؛ فهي توفر لك معلومات عن موقع الماكينة، وعدد ساعات تشغيلها، ومعدل استهلاك الوقود، ووقت الخمول، وأكواد الأحداث.

درج نم رثك أ تاني كام

حاجنلا يف كدعاستل تين

عندما تشتري معدات Cat، فإنك تحصل على أكثر من مجرد ماكينة. يمكنك أيضًا الحصول على دعم شبكة الوكلاء الأفضل في فئتها، مدعومة بمجموعة من الحلول المرنة والتكنولوجيا والأدوات وغير ذلك المزيد. الأمر كله يتعلق بالدعم الذي يركز على مساعدتك في النجاح.

حاصل إلتاريخ

توفر لك مجموعة واسعة من خيارات الإصلاح خيارات تناسب احتياجاتك وميزانيتك وجدول أعمالك. ويتم تنفيذ كل عملية إصلاح بواسطة فنيين خبراء من Cat. وستتلقى نصائح إصلاح ذكية، وعرض أسعار دقيقًا وفي الوقت المناسب، وخدمة تعيد ماكينتك إلى العمل بسرعة.

عالم عمل عميق تواقفتا

تساعدك اتفاقية القيمة التي يحصل عليها العميل (CVA) المبرمة مع وكيل Cat لديك في إنجاز المزيد بكفاءة وراحة بال. وتعمل اتفاقية القيمة التي يحصل عليها العميل على تبسيط نفقات الماكينة وصيانتها، وتضيف الأمان الذي يوفره دعم الوكيل الخبير، وتمنحك راحة البال من خلال الإدارة الفعالة لحالة المعدات.*

ةيلامل تامدخل

يمكنك الاعتماد على خدمات Cat Financial لتقديم أفضل حلول التمويل والحماية الممتدة لأعمالك. وعلى مدار أكثر من 30 عامًا، ساعدنا عملاءنا في تحقيق النجاح من خلال تميزنا في الخدمات المالية.

ةيلصل أا CAT رايغ عطق

توفر قطع غيار Cat الأصلية أعلى مستوى من الموثوقية والإنتاجية. اطلبها مباشرة من وكيل Cat المحلي لديك أو تسوق عبر الإنترنت من الموقع parts.cat.com.



اللوادر المجنزرة

اللوادر ذات العجلات

الحفارات

ماكينات مناولة المواد

الحفارات ذات العجلات

الجرارات

*قد تختلف العروض والخدمات حسب المنطقة. يرجى استشارة وكيل Cat الذي تتعامل معه لمعرفة حجم التوافر في منطقتك.

زيادة الإنتاجية والأرباح

مع ملحقات CAT

يمكنك بسهولة زيادة أداء ماكينتك من خلال استخدام أي مجموعة متنوعة من ملحقات Cat. وقد تم تصميم كل ملحقات Cat بحيث يلائم الوزن والقدرة الحصانية لمكينات مناوله المواد من حفارات Cat من أجل تحسين الأداء والسلامة واستقرار الماكينة.

تافارجلا



الكأبات



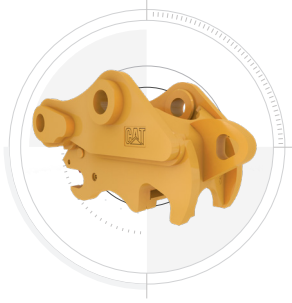
ديكي لوردي هلا قراطملا



دي زازتهال احوال اطغ اوض



دي رسلال ليص وئلا تانراق



لاق تريبلا رشق تباح



تاصق مالا



المواصفات الفنية

الأبعاد	
ذراع الرافعة	5350 مم (17 قدم و 7 بوصة)
الجرافة	خدمة عامة 0,91 م ³ (1,19 ياردة ³)
الذراع	2,5 م (8 أقدام وبوصتان)
خلوص ثقل الموازنة	1280 مم 4,2 قدم
ارتفاع الشحن - الجزء العلوي من الكابينة	3300 مم 10,8 قدم
طول الشحن	8960 مم 29,4 قدم
نصف قطر تارجح الحاجز	2565 مم 8,4 قدم

نطاقات العمل والقوى

نوع ذراع الرافعة	ذراع رافعة أحادي القطعة
الجرافة	خدمة عامة 0,91 م ³ (1,19 ياردة ³)
الذراع	2,5 م (8 أقدام وبوصتان)
ارتفاع الحفر	8940 مم 29,3 قدم
ارتفاع التفريغ	6140 مم 20,2 قدم
الامتداد من مستوى الأرض	9295 مم 30,5 قدم
عمق حفر الجدار الرأسي	3935 مم 12,9 قدم

يتم حساب قيم النطاقات بالجرافة (0,91) (1200GD-CW30) مع (TIP GP-GEN) مقارنته توصيل سريع CW-30 ذات نصف قطر طرف قدره 1535 مم 5 أقدام و(5 بوصات).

نظام مكيف الهواء

يحتوي نظام تكييف الهواء بهذه الماكينة على المبرد R134a المكون من غاز مفلور يؤدي للاحتباس الحراري (دليل الاحتباس الحراري = 1430). يحتوي النظام على 0,85 كجم من المبرد الذي يعادل 1216 طن متري من غاز ثاني أكسيد الكربون CO₂.

التشغيل

الحد الأقصى لسرعة السير 37 km/h 23 ميل/ساعة

المحرك	
موديل المحرك	Cat C7.1
قدرة المحرك - ISO 14396	128,8 kW 173 حصان
التجفيف	105 مم 4,1 بوصة
الإزاحة	17 l 427,8 بوصة ³
الثبوت	135 مم 5,3 بوصة
انبعاثات المحرك	يفي بمعايير الانبعاثات الخاصة بوكالة حماية البيئة (EPA) الأمريكية من المستوى 3 والاتحاد الأوروبي من المرحلة IIIA.

يفي الموديل M320 بمعايير انبعاثات المستوى 3 والمرحلة IIIA. يتم اختبار صافي القدرة حسب ISO 9249:2007. المواصفات المعمول بها وقت التصنيع. صافي القدرة المتوفرة عند الحدافة عندما يكون المحرك مزودًا بمروحة، ومنظف هواء، وكاتم صوت، ومولد تيار متردد مع سرعة محرك عند 2000 دورة في الدقيقة.

لا يلزم خفض قدرة المحرك عند ارتفاع أثنى من 3000 م (9843 قدم).

يوصى باستخدامه حتى ارتفاع 3000 م (9843 قدم) مع خفض قدرة المحرك على ارتفاع أعلى من 3000 م (9843 قدم).

السرعة المقدره عند 2000 دورة في الدقيقة.

النظام الهيدروليكي

النظام الرئيسي - التدفق الأقصى - المعدة	280 kPa 74 gal/min
أقصى ضغط - المعدات	35000 kPa 5076 psi
أقصى ضغط - التارجح	31000 kPa 4496 psi
أقصى ضغط - السير	35000 kPa 5076 psi

آلية التارجح

أقصى عزم للتارجح	43,4 kN·m 32116 ft·lbf
سرعة التارجح القصوى	9,2 r/min

وزن الماكينة

الحد الأقصى للوزن أثناء التشغيل	19500 كجم 42990 رطل
الحد الأدنى للوزن أثناء التشغيل	19000 كجم 41890 رطل

يتضمن الوزن التشغيلي ذراعًا متوسطًا وثقل موازنة يبلغ 8000 كجم، وخزان وقود ممتلئًا، ومشغلاً، وقارنته توصيل سريع وزنها 500 كجم، وجرافة وزنها 1500 كجم وإطارات هوائية مزدوجة. يختلف الوزن حسب المواصفات.

ساعات إعادة التعبئة للخدمة

نظام التبريد	37 l 9,6 gal
مجموعة الإدارة النهائية	2,5 l 0,7 gal
خزان الوقود	1385 l 101,7 gal
النظام الهيدروليكي - بما في ذلك الخزان	270 l 71 gal
الخزان الهيدروليكي	170 l 44,9 gal

المعدات القياسية والاختيارية للموديل

ملاحظة: قد تختلف المعدات القياسية والاختيارية. يُرجى استشارة وكيل Cat الذي تتعامل معه لمعرفة التفاصيل.

Optional	Standard
	ذراع الرفع والأذرع
✓	ذراع رافعة أحادي القطعة
✓	ذراع طرفية 2,5 م (8 أقدام وبوستان)
✓	ذراع طرفية مقاس 2,8 م (9 أقدام وبوستان)
✓	وصلة الجرافة مع صمام المحول
	المحرك
✓	محرك ديزل أحادي الشاحن التوربيني Cat C7.1 - يفي بمعايير الانبعاثات الخاصة بوكالة حماية البيئة (EPA) الأمريكية من المستوى 4 النهائي ومعايير الانبعاثات الخاصة بالاتحاد الأوروبي.
✓	محدد وضع القدرة
✓	فلتر هواء/فلتر وقود
✓	تحكم تلقائي في سرعة المحرك
✓	مساعد بدء تشغيل أوتوماتيكي
✓	يمكنك العمل على ارتفاع يصل إلى 3000 م (9842 قدمًا) فوق مستوى سطح البحر من دون خفض قدرة المحرك
✓	فاصل الوقود/المياه مع مؤشر المستوى
✓	كاتم الصوت
	تقنيات CAT
✓	نظام Cat Product Link™
	النظام الكهربائي
✓	مولد التيار المتردد، 75 أمبير
✓	مصباح عمل ذراع الرفع
✓	مصابيح عمل مثبتة بالكابينة، أمامية وخلفية
✓	مصابيح السير على الطريق والمؤشرات، أمامية وخلفية
✓	مفتاح الإغلاق الرئيسي
✓	بطاريات لا تتطلب الصيانة
✓	مضخة تعبئة وقود كهربائية

Optional	Standard
	السلامة والأمان
✓	الكاميرا المثبتة بنقل الموازنة
✓	المرابا، الإطار والكابينة
✓	إنذار السير
✓	آلة تنبيه تحذيرية/إشارة
✓	مصباح التحذير الدوار على الكابينة والشاسيه
	النظام الهيدروليكي
✓	وضع الرفع الثقيل
✓	مضخة تارجح مخصصة منفصلة
✓	دائرة استرجاع الذراع الطرفية
✓	نظام هيدروليكي مستشعر للحمل ومتغير الإزاحة
✓	فرملة تلقائية التارجح
✓	إمكانية لإضافة دوائر هيدروليكية إضافية أخرى
✓	خراطيم Cat XT-6 ES
✓	الحساسية الهيدروليكية القابلة للضبط
✓	مبرد الزيت
✓	صمام منع الانحراف لأسطوانة الجرافة
✓	الزيت الهيدروليكي المعدني، زيت Cat HYDO™ Advanced 10
✓	النظام الهيدروليكي لاستشعار الحمل
	الخدمة والصيانة
✓	منافذ أخذ العينات لأخذ عينات الزيت المجدولة (SOS)
✓	ارتباط بيانات Caterpillar وإمكانية استخدام Electronic Technician
✓	أقفال للأبواب وأقفال للكابينة مع نظام أمان بمفتاح واحد من Caterpillar
	الهيكل السفلي والهيكل الأخرى
✓	سرعة الزاحف/تشغيل الدفع بجميع العجلات
✓	محاور للخدمة الشاقة، بنظام فرامل قرصية متقدم، وموتور للسير بقوة كبح قابلة للضبط
✓	فرملة الانتظار
✓	محور أمامي متارجح، وقابل للقل، مع نقطة للتشحيم عن بُعد
✓	توجيه هيدروليكي بالكامل مع قدرات في حالة الطوارئ
✓	سلالم مع صندوق أدوات في الهيكل السفلي (بالجانبيين الأيسر والأيمن)
✓	عمود التشغيل ثنائي القطع
✓	ناقل حركة هيدروستاتيكي ثنائي السرعة
✓	ثقل موازنة (4000 كجم/8818 رطل)
✓	إطارات مزدوجة 20-10.00
✓	إطارات 20-10.00 هوائية مزدوجة، تتناسب مع وضع الطريق
✓	الهيكل السفلي ذو الشفرة الخلفية (المتوازية)/أذرع الامتداد الأمامية
✓	الهيكل السفلي ذو أذرع الامتداد الخلفية/الشفرة الأمامية (المتوازية)

AAXQ3720-01 (07-24)
04B: عين صتل ا مؤر
(S Am, Indonesia, Afr-ME)

وخدمات الوكلاء، وحلول الصناعة، تفضل بزيارتنا على شبكة الإنترنت على الموقع Cat، لمزيد من المعلومات الكاملة حول منتجات www.cat.com.

جميع الحقوق محفوظة. Caterpillar. حقوق النشر © لعام ٢٠٢٢ لصالح شركة

الذي تتعامل معه Cat تخضع المواد والمواصفات للتغيير من دون سابق إخطار. قد تتضمن الماكينات المعروضة في الصور معدات إضافية. راجع وكيل بخصوص الخيارات المتوفرة

"Caterpillar Corporate Yellow" و "S-O-S" و "Product Link" والشعارات الخاصة بها، و "LET'S DO THE WORK" و "CATERPILLAR" و "CAT" إن بالإضافة إلى علامة تعريف الشركة والمنتج المستخدمة هنا، هي كلها علامات تجارية Cat لشركة "Modern Hex" وشكل العلامة التجارية "Power Edge" و المسجلة في الولايات المتحدة ودول، Caterpillar Inc. هي علامة تجارية لشركة VisionLink. ولا يجوز استخدامها بدون تصريح Caterpillar مملوكة لشركة أخرى.

www.cat.com www.caterpillar.com

