

CAMIÓN MINERO GRANDE

# 794 AC



---

**Motor:** C175-16 (Tier 4)  
**Potencia bruta:** 2.610 kW / 3.500 hp  
o 2.312 kW / 3.100 hp  
o 2.051 kW / 2.750 hp  
**Peso bruto:** 521.631 kg / 1.150.000 lb  
**Carga útil nominal:** 297 toneladas métricas / 327 tons EE.UU.



LOS CAMIONES MINEROS  
GRANDES CAT®

OFRECEN UN  
**MEJOR  
RESULTADO**

Con un camión para cada sitio o aplicación, independientemente de la clase de tamaño o del sistema de mando, y una completa línea de herramientas de carga, Caterpillar ofrece una solución integral de carga y acarreo que proporciona mejores resultados.





## **¿QUÉ PUEDEN ESPERAR LOS MINEROS DE SUS CAMIONES MINEROS CAT?**

### **EL COSTO POR TONELADA MÁS BAJO POSIBLE DURANTE LA VIDA ÚTIL DE LA MÁQUINA.**

Se necesitan muchas prestaciones para ofrecer ese valor, entre estas: alta velocidad en pendientes para mejorar la productividad; una carga útil estándar líder en su clase; capacidad de frenado en cualquier momento, además de un sistema de retardo en las ruedas delanteras y traseras para que los operadores se sientan más seguros; una integración total de Cat, que genera sistemas y un desempeño con alto nivel de eficiencia; y gran confiabilidad, de manera que los camiones pasen más tiempo acarreando material que detenidos en el taller de mantenimiento.

## ¿QUÉ SE NECESITA PARA MEJORAR LOS RESULTADOS?

El Camión 794 AC Cat® de mando eléctrico proporciona una carga útil de 327 tons EE.UU., mayor velocidad en pendientes, una potencia de retardo continua un 34 % mayor que los camiones de la competencia, un rendimiento de frenado superior y un mantenimiento más fácil. El resultado: alta disponibilidad, más confianza para los operadores y mejor productividad.

El modelo 794 posee un tren de fuerza con mando eléctrico probado que tiene el diseño, la integración y el respaldo de Caterpillar. Validado en sitios de todo el mundo, el Camión 794 tiene un rendimiento probado en diversas aplicaciones, lo que hace que sea la opción ideal para una amplia variedad de aplicaciones. Acarrea más en cada carga, cada ciclo y cada jornada de trabajo. Además, ofrece mejores resultados para la mina más importante del mundo: la suya.

# CAT® 794 AC

MAYOR  
CARGA ÚTIL.  
MAYORES  
VELOCIDADES.  
FRENADO  
SUPERIOR.



---

## HASTA UN 8 % MÁS DE CARGA ÚTIL

- + Diseñado para ofrecer una capacidad real de 297 toneladas métricas (327 tons EE.UU.)
- + Menor peso vacío
- + Mayor peso bruto nominal de la máquina (GMW)
- + Mayor carga útil nominal en el campo que los camiones de la competencia

---

## MAYOR PRODUCTIVIDAD Y MENOR COSTO POR TONELADA

- + Hasta un 8 % más de velocidad en pendientes
- + Mayor velocidad en pendientes con cualquier nivel de potencia
- + Capacidad para acarrear material por una pendiente de 28 % como máximo (rendimiento en pendientes)
- + Menor costo por tonelada; configurable en función de la aplicación
- + Estado del producto, supervisión del rendimiento y diagnósticos

---

## FUENTE ÚNICA 100 % DE CATERPILLAR

- + Diseñado, validado y construido por Caterpillar
- + Los sistemas y controles integrados proporcionan un rendimiento superior
  - Respuesta del acelerador, controles de baja velocidad
  - Mejor respuesta de maniobra y giro
- + Intercambiabilidad de piezas con otros camiones Cat

---

## LA MEJOR CAPACIDAD DE RETARDO Y FRENADO DE SU CATEGORÍA

- + Un 34 % más de potencia de retardo continuo
- + Frenos de discos sumergidos en aceite en las cuatro esquinas, con ajustes automáticos de holgura
- + Frenos de servicio combinados con retardo para control de tracción
- + Retardo combinado de baja velocidad para una parada positiva

---

## PROBADO EN EL CAMPO Y FUNCIONANDO EN TODO EL MUNDO

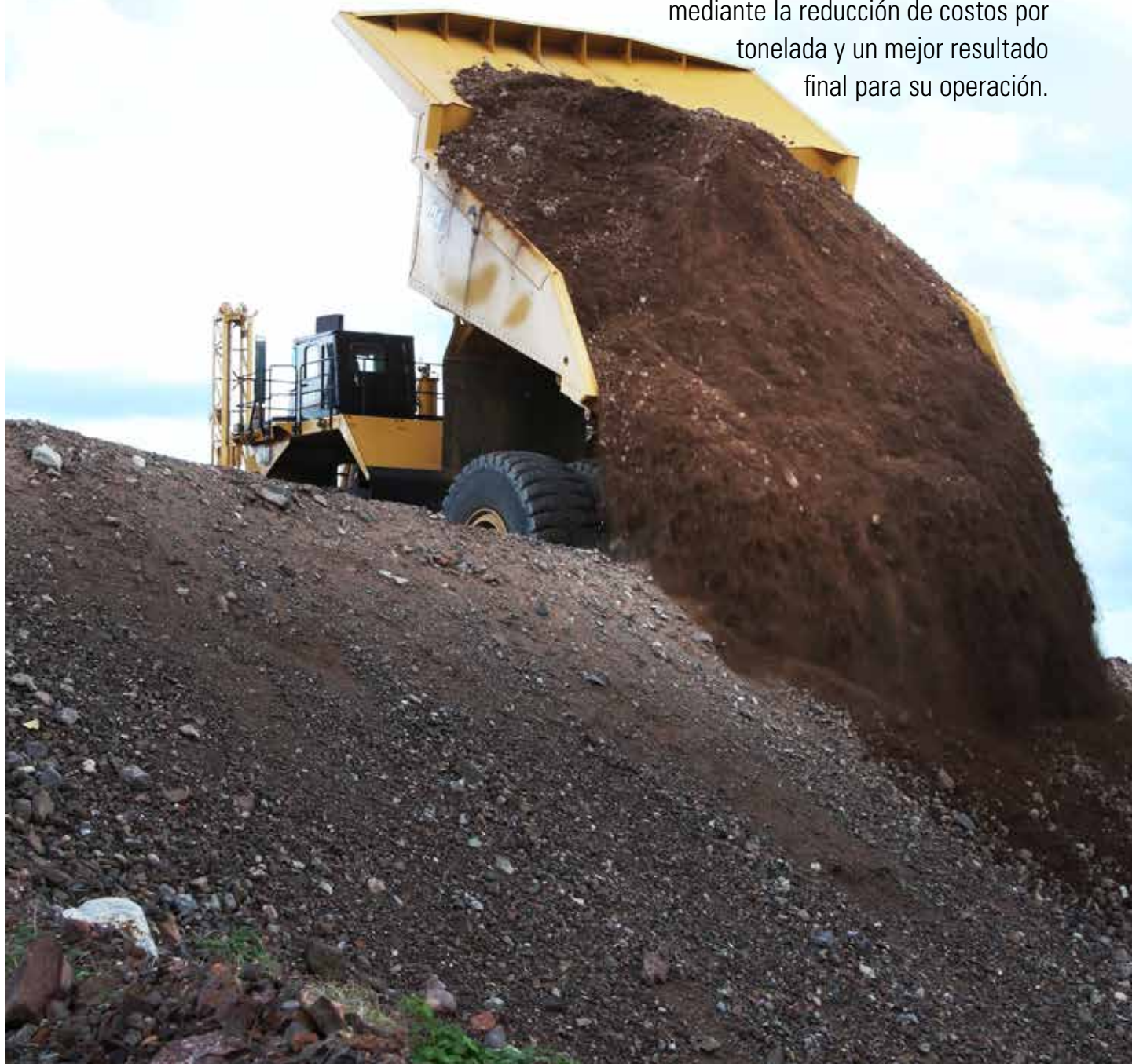
- + Variedad de aplicaciones y minerales
  - Roca blanda, roca dura, fosa profunda y acarreo plano
  - Altitud baja, altitud elevada, temperatura ambiente alta y clima frío
  - No certificado, equivalente a Tier 2 y emisiones Tier 4
- + Operando en todo el mundo:
  - 4 continentes, 9 países
- + Disponibilidad física comprobada de un 90 %



# BAJAMOS EL COSTO POR TONELADA

---

Con opciones de accionamiento eléctrico y mecánico y cargas útiles que van desde 138 a 372 toneladas métricas (152 a 410 tons EE.UU.), Caterpillar puede ofrecer un camión para cada tipo de aplicación minera. Sin embargo, un aspecto en común que tienen todos los modelos es la filosofía que seguimos en su diseño. Independientemente de la medida que utilice para el movimiento de materiales, nuestra meta es ayudarlo a optimizar ese ciclo, mediante la reducción de costos por tonelada y un mejor resultado final para su operación.





## UNA FILOSOFÍA DE DISEÑO PRUBADA

Cuando se trata de fabricar camiones mineros Cat grandes, seguimos una filosofía de diseño comprobada que se centra en cinco áreas principales:

1. HACER UNA INVERSIÓN SOSTENIDA EN INVESTIGACIÓN Y DESARROLLO
2. INTEGRAR CADA COMPONENTE
3. OFRECER UNA CARROCERÍA DE ALTO RENDIMIENTO
4. RESPALDAR LOS PRODUCTOS Y LA PRODUCTIVIDAD
5. ESCUCHAR A NUESTROS CLIENTES PARA IMPULSAR LA MEJORA CONTINUA

Al seguir esta filosofía, para cada camión, siempre, nos aseguramos de que obtenga lo que espera de Caterpillar: el costo por tonelada más bajo de cualquier camión minero en la industria.

## UN ENFOQUE PRUBADO PARA I&D



UN EQUIPO DE INGENIEROS Y EXPERTOS DE PRIMER NIVEL



UN ENFOQUE DISCIPLINADO DEL DESARROLLO



OPINIONES DE LA INDUSTRIA MINERA



PRUEBA Y VALIDACIÓN DE CADA MÁQUINA

# UN CAMIÓN PARA SU APLICACIÓN

EL 794 AC ES LA OPCIÓN IDEAL PARA TRABAJAR EN SU APLICACIÓN Y JUNTO CON LA FLOTA QUE YA POSEE.

El rendimiento de potencia optimizado hace posible que el 794 funcione con el mismo motor en todas las áreas de la mina, desde los pozos profundos hasta los acarreos cuesta abajo y desde carreteras lisas y planas hasta zonas de alta resistencia a la rodadura. Si bien hay una opción de mayor potencia disponible para aumentar la productividad en pozos más profundos, una configuración simple en una potencia más baja permite que el 794 se adapte mejor a flotas mixtas y mantenga bajos los costos de combustible. Esta configuración de potencia se ajusta mediante un software y no requiere cambiar el motor. Además, las opciones de caja le permiten seleccionar, diseñar y personalizar la máquina en función de la aplicación.







## MAYOR ACARREO EN CADA CARGA Y CADA CICLO

---

### VELOCIDADES MÁS ALTAS

Gracias a una significativa ventaja en cuanto a velocidad, el 794 AC Cat le permite mover más material durante una jornada de trabajo, o bien mover la misma cantidad, pero con menos camiones. Cuando esté listo para ir más rápido, puede modificar la potencia con tan solo ajustar el software durante un cambio de jornada de trabajo o un descanso para el almuerzo.

---

### CARGA ÚTIL OPTIMIZADA

El 794 AC ofrece una carga útil nominal real de 297 toneladas métricas (327 tons EE.UU.). Además, tiene una carga útil en el campo con una mayor clasificación que los camiones de la competencia gracias a un menor peso sin carga y un mayor GMW nominal.

---

### POTENCIA INTEGRADA

El motor, el sistema de transmisión de CA, el sistema hidráulico y los controles Cat se integraron para hacer que el 794 sea fácil de operar y proporcione un excelente control de velocidad lenta dentro de las áreas de servicio y una respuesta superior del acelerador en la aceleración para salir de las áreas de carga o descarga. La integración del motor y el tren de fuerza ofrece bajos costos de operación gracias a los componentes del tren de fuerza combinados electrónicamente.

# LOS OPERADORES SEGUROS SON OPERADORES PRODUCTIVOS

## DISEÑADO PARA EL CONTROL

Mediante los sistemas de frenado Cat comprobados, se proporciona control superior para que los operadores puedan enfocarse en la productividad. El 794 AC cuenta con el mejor sistema de frenado de su categoría, el cual incluye frenos de discos sumergidos en aceite en las cuatro esquinas, con frenos de servicio mecánicos combinados y dinámica para proporcionar una mayor confianza al operador. El control automático de retardo facilita el retardo y hace que sea más eficaz, además de que garantiza que el camión permanezca en la envoltura de retardo dinámica.

- + El frenado combinado de cuatro esquinas automático con dinámica durante la conducción a baja velocidad y la detención mejora la maniobrabilidad y el control de la máquina.

- + El control de la temperatura de los frenos prolonga la vida útil de los componentes y alerta a los operadores si exceden la capacidad de retardo.
- + Los sistemas de freno de estacionamiento secundarios accionados por resorte mejoran la seguridad.

Los frenos delanteros y traseros están diseñados con discos y placas de gran tamaño para un funcionamiento fiable y sin necesidad de ajustes. Se encuentran cerrados y sellados para evitar la contaminación y prolongar su vida útil, a la vez que proporcionan un óptimo frenado a cualquier velocidad.

## FRENADO COMBINADO



RETARDO DINÁMICO AL 100 %



COMBINADO

4,0 km/h  
(2,5 mph)



REFRIGERADO POR ACEITE

3,2 km/h  
(2,0 mph)

0

Combinación automática de frenos refrigerados por aceite y retardo dinámico

Frenos refrigerados por aceite que detienen el camión por completo

# SEGURIDAD INTEGRAL



## DISEÑADO PARA OFRECER COMODIDAD

La cabina grande y espaciosa está diseñada para proporcionar comodidad, control y productividad durante toda la jornada de trabajo. Cuenta con diseño ergonómico, excelente visibilidad panorámica y controles, palancas e interruptores que se instalan para facilitar su uso. La cabina cuenta con docenas de características diseñadas para mejorar la comodidad y reducir la fatiga. Entre estas, el control de climatización automático, una menor vibración y un menor ruido, y un asiento de última generación ajustable en altura. También cuenta con un protector de hombros ajustable para evitar que el cinturón de seguridad haga roce y refuerzos lumbares, laterales y del respaldo del asiento a fin de aumentar la estabilidad.

# UN CAMIÓN EN EL QUE PUEDE CONFIAR

En el Cat 794 AC, se toma lo mejor de sus predecesores para ofrecer un camión duradero, fácil de mantener y confiable. El diseño del chasis rodante del 794, construido en función de su legado, está respaldado por niveles sin precedentes de validación virtual y férrea.



## EJE CENTRAL RESISTENTE

El 794 presenta un diseño de riel de bastidor recto (un concepto escalable utilizado desde 1990, con más de 19 millones de horas de funcionamiento). Gracias al diseño, no se generan posibles flexiones ni quiebres en los puntos de concentración de esfuerzo.

- + En la construcción de la sección de la caja, se utiliza una especificación de acero patentado de Caterpillar, que posee un muy bajo contenido de azufre y que ofrece excelentes características de soldadura y una extraordinaria durabilidad.
- + Los rieles principales de la sección profunda en las zonas críticas del bastidor reducen los niveles de esfuerzo, lo que prolonga la vida útil del bastidor.

- + La viga transversal de centro tubular con cilindro del dispositivo de levantamiento y accesorio de caja del eje proporciona un sólido rendimiento. El accesorio de caja del eje está integrado en el travesaño y el cojinete y el pasador son reemplazables.
- + El eje trasero se monta en el bastidor con una junta de cono, que es otro diseño heredado. El eje utiliza un cojinete esférico reemplazable y un pasador endurecido. El eje delantero independiente garantiza que la alineación de las ruedas no cambie cuando el camión esté cargado. El eje delantero cuenta con cilindros de suspensión delantera intercambiables.



## DISEÑADO PARA RECONSTRUIRSE

Los camiones Cat están diseñados para tener una vida útil de más de 100.000 horas y muchos la superan. El bastidor, el tren de fuerza, el motor y los componentes están diseñados para reconstruirse con piezas y componentes nuevos, remanufacturados o reconstruidos. Así, puede tener varias vidas útiles con un rendimiento similar al de una máquina nueva y por una fracción de su precio.

## DISEÑADOS PARA DURAR

— MÁS DE —

**100.000**  
HORAS

---

# CATERPILLAR DE PUNTA A PUNTA

---

Los componentes individuales, el software, los sistemas y el motor que lleva un Camión Cat 794 AC tienen diferentes propósitos, pero también tienen un elemento en común muy importante: todos son fabricados por Caterpillar y

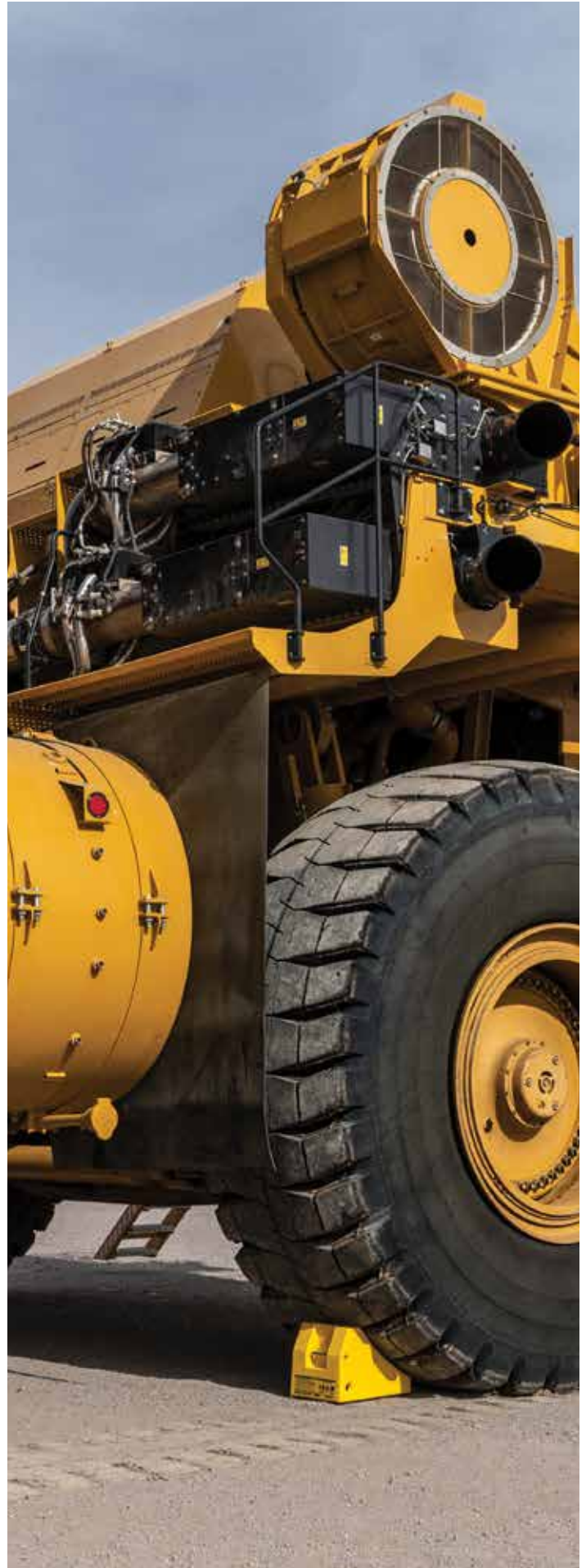
cuentan con el respaldo de la red de distribuidores Cat. Mediante esta integración, se garantiza que el camión completo, desde la carrocería hasta el parachoques y desde el motor hasta los componentes electrónicos, se pueda optimizar por completo para ofrecer el menor costo por tonelada.




## TREN DE FUERZA DE MANDO ELÉCTRICO COMPROBADO

El tren de fuerza con mando eléctrico de CA Cat, diseñado, integrado y respaldado por Caterpillar, funciona a la perfección con el Motor C175 y el sistema hidráulico de la máquina. El motor, el sistema de mando y el chasis se ajustan conjuntamente y aprovechan el liderazgo de Caterpillar en generación de energía eléctrica, además de los componentes probados de locomotoras EMD (Electro-Motive Diesel).

- + El inversor de mando de CA patentado ofrece un menor peso y una mayor vida útil. Está presurizado y filtrado para reducir el mantenimiento y utiliza un IGBT (Insulated Gate Bipolar Transistor, transistor bipolar de compuerta aislada) modular refrigerado evaporativo probado en locomotoras EMD.
- + La rejilla del retardador radial también se ha probado en aplicaciones ferroviarias. Cuenta con un motor eléctrico de CA que no requiere mantenimiento periódico. Es más silenciosa, pesa menos y ofrece una mayor visibilidad que las rejillas cuadrículadas.
- + El retardo dinámico con mando de CA ofrece una potencia de retardo continua y el motor eléctrico de CA reduce el mantenimiento.
- + Los IGBT de alto voltaje de última generación aumentan al máximo la eficiencia del sistema de mando de CA.
- + El ventilador soplador hidráulico variable ofrece una refrigeración optimizada, incluso durante el funcionamiento en vacío, para aumentar el rendimiento y la vida útil de los componentes.
- + El alternador sin escobillas de doble cojinete ofrece una gran durabilidad y requiere un menor mantenimiento, sin necesidad de calces.
- + Los sensores térmicos del alternador y los cojinetes o devanados del motor dan lugar a un mejor pronóstico en cuanto a durabilidad y reducción de costos.





# OBTENGA LA CAJA ADECUADA PARA EL TRABAJO

La caja integral para el camión está diseñada para acoplarse al chasis y funcionar como parte del sistema del camión. Las carrocerías Caterpillar tienen el tamaño indicado para cumplir con los requisitos de carga útil sin comprometer el equilibrio, el frenado o el control del vehículo.

## CAJA DEL CAMIÓN DE ALTA EFICIENCIA

La caja del camión de alta eficiencia (HE, high-efficiency) es liviana, más simple y duradera. Con un diseño exclusivo de estructura mínima, la caja HE ofrece una larga vida útil, a la vez que minimiza el peso para aumentar la carga útil. La caja HE tiene el tamaño y la configuración para cumplir con las necesidades específicas de la mina indicadas por la fragmentación, la abrasión, la cohesión y la herramienta de carga.

- + La viga del perímetro estructural, junto con el piso curvo, la pared frontal y el techo, proporcionan la resistencia y rigidez naturales necesarias para operar con éxito en diversas aplicaciones mineras.
- + Las placas base de mayor resistencia componen un paquete de desgaste mínimo, lo que da como resultado un peso más bajo.
- + Los diseños patentados del cabezal flotante y de la placa de resorte mejoran la durabilidad general al generar flexibilidad estructural y al evitar soldaduras en áreas de gran esfuerzo.





## MÁS TIEMPO DE ACARREO, MENOS TIEMPO DE MANTENIMIENTO

El 794 AC se diseñó para reducir el tiempo invertido en procedimientos de mantenimiento frecuentes. La capacidad de servicio mejorada y los intervalos de servicio extendidos ayudan a aumentar la disponibilidad y productividad de la máquina.

El Sistema Monitor estándar Product Link™ Elite brinda información esencial sobre el estado y la carga útil en tiempo real, lo que mantiene el rendimiento a niveles óptimos y permite usar una solución de problemas avanzada y planificación a fin de reducir los costos de mantenimiento.

Entre las características se incluyen:

- + Acceso abierto al motor y plataformas para el servicio del motor, el generador y el inversor
- + Filtros y puntos de servicio a nivel del suelo
- + Disposición de los componentes con un sistema hidráulico minimizado, todas las tuberías hidráulicas en un lado y el cableado eléctrico en el otro lado
- + Separación entre los motores de tracción, los frenos y los mandos finales para facilitar el mantenimiento
- + Diseño modular de los componentes que facilita su remoción e instalación
- + Motor del soplador de la rejilla de CA diseñado para tener una mayor vida útil y menos mantenimiento
- + Inversor de mando de CA presurizado y filtrado que requiere un menor mantenimiento
- + Gabinetes sellados y presurizados, que no requieren limpieza
- + Intervalo de cambio de aceite de 1.000 horas con configuración Tier 4

# MINERÍA — PARA UN — MUNDO MEJOR

Los gobiernos y los organismos reguladores le exigen que establezca y siga políticas y prácticas a favor del medio ambiente a medida que satisface la demanda de materiales de minería. Nosotros nos enfocamos en cumplir con nuestra parte para asegurarnos de que nuestros camiones lo ayuden a cumplir con esas regulaciones.



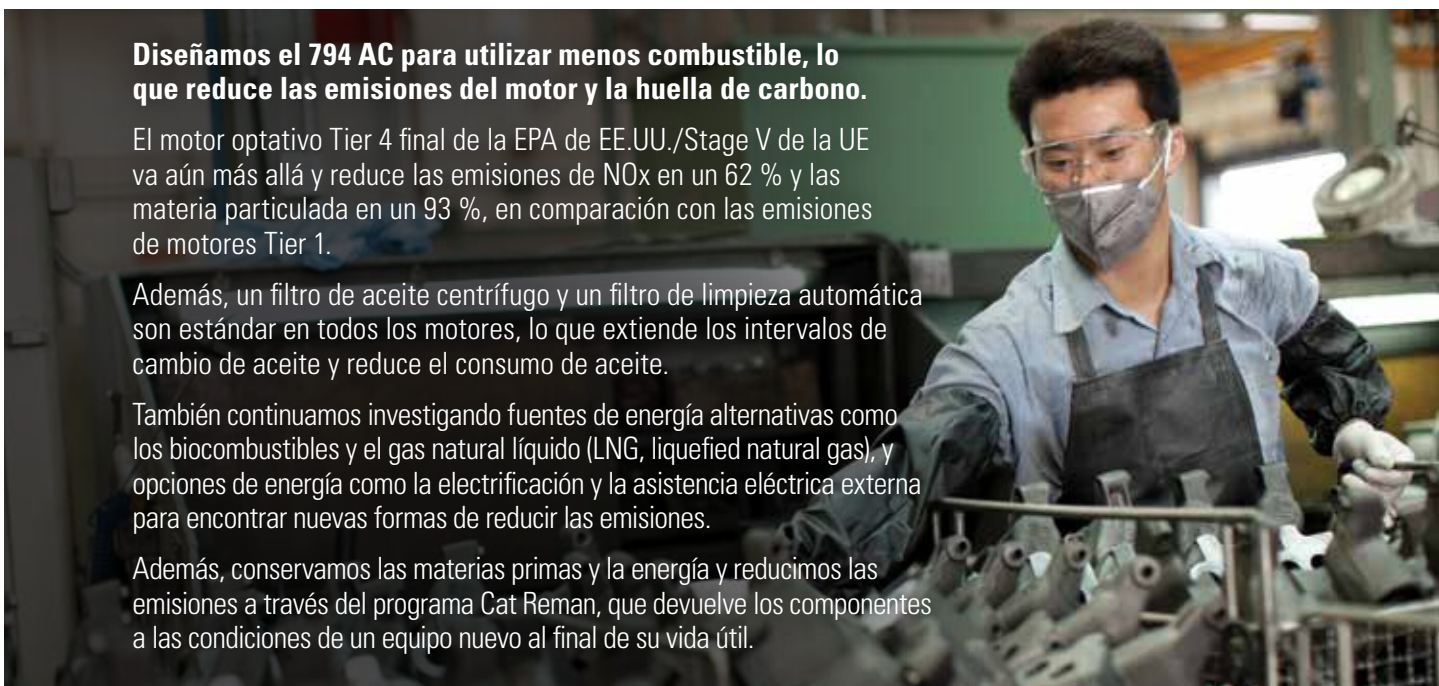
## **Diseñamos el 794 AC para utilizar menos combustible, lo que reduce las emisiones del motor y la huella de carbono.**

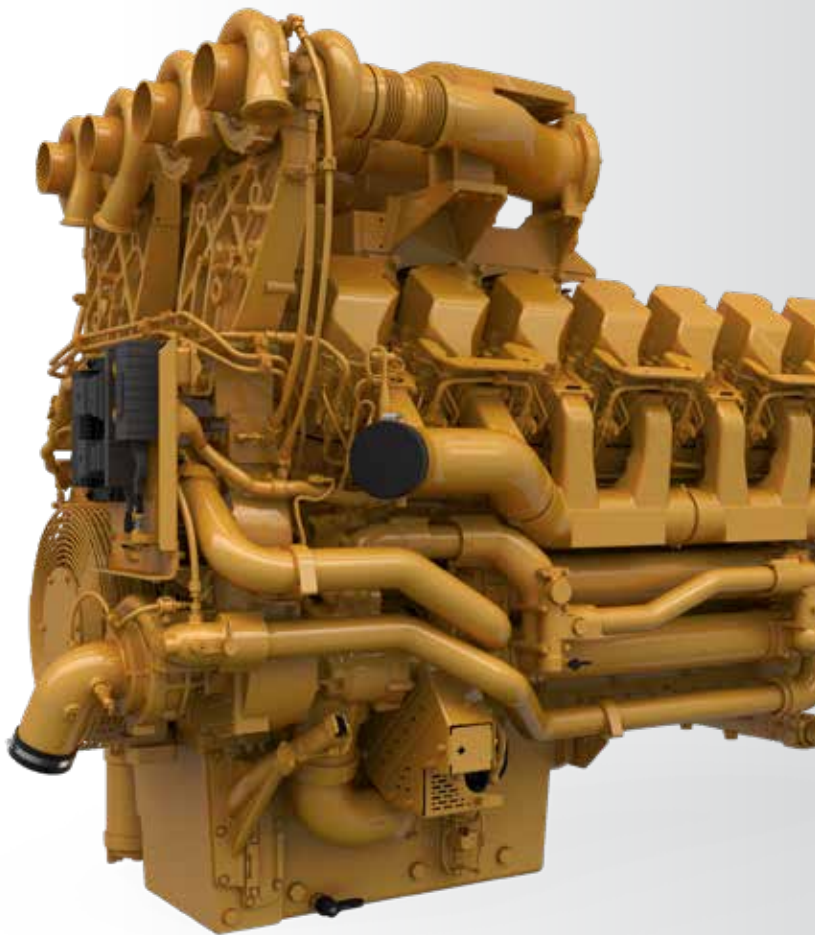
El motor optativo Tier 4 final de la EPA de EE.UU./Stage V de la UE va aún más allá y reduce las emisiones de NOx en un 62 % y las materia particulada en un 93 %, en comparación con las emisiones de motores Tier 1.

Además, un filtro de aceite centrífugo y un filtro de limpieza automática son estándar en todos los motores, lo que extiende los intervalos de cambio de aceite y reduce el consumo de aceite.

También continuamos investigando fuentes de energía alternativas como los biocombustibles y el gas natural líquido (LNG, liquefied natural gas), y opciones de energía como la electrificación y la asistencia eléctrica externa para encontrar nuevas formas de reducir las emisiones.

Además, conservamos las materias primas y la energía y reducimos las emisiones a través del programa Cat Reman, que devuelve los componentes a las condiciones de un equipo nuevo al final de su vida útil.





## MAYOR POTENCIA, MENORES COSTOS

El 794 AC está equipado con el Motor C175-16, que se ofrece con tres opciones de potencia y puede configurarse para cumplir las regulaciones Tier 2 y Tier 4 de la EPA de EE.UU.

En todo el mundo hay más de 5.300 Motores C175 operativos, con más de 63 millones de horas de funcionamiento.

- + La mayor capacidad desplazamiento, la clasificación de rpm bajas y las clasificaciones conservadoras de potencia equivalen a más tiempo en los caminos de acarreo y menos tiempo en el taller.
- + El sistema de combustible de riel común Cat proporciona un suministro de combustible óptimo para reducir el consumo de combustible y las emisiones.
- + La capacidad de servicio, que se mejoró con múltiples de admisión y turbocompresores que se encuentran fuera de la V del motor, brinda más espacio a los técnicos de servicio que trabajan en la parte superior del motor y dentro de su compartimiento.
- + El paquete de filtración del aceite del motor mejorada (EEOF, Enhanced Engine Oil Filtration) elimina la necesidad de cambiar el filtro de aceite del motor y reduce el consumo de aceite.

## EL MEJOR SISTEMA DE EMISIONES DEL SECTOR

El Cat 794 AC está disponible en una configuración de bajo consumo de combustible que cumple con las normas de emisiones Tier 4 final de la EPA de EE.UU. A través de más de 150.000 horas de operación exitosa en los grandes camiones mineros Cat, el sistema ha demostrado su capacidad para funcionar sin incidir en el rendimiento de la máquina. El sistema de postratamiento modular, diseñado para facilitar la capacidad de servicio con componentes de fácil acceso, reduce el consumo general de líquido y combustible y está alineado con los intervalos de mantenimiento preventivo del camión a fin de mantener una gran disponibilidad. Un menor consumo de combustible da como resultado una mayor vida útil del motor y menores costos de reparación.

MÁS DE  
**150.000**  
HORAS  
DE OPERACIÓN  
EXITOSA

# OBTENGA UNA VENTAJA

CON SOLUCIONES CAT® MINESTAR™



FLEET



TERRAIN



DETECT



HEALTH



COMMAND

Ya sea que necesite enfrentar un desafío particular o aplicar cambios importantes en la seguridad, la eficiencia y la productividad generales de su operación, Cat MineStar tiene una solución para usted. La gestión de flotas, las tecnologías de orientación y las aplicaciones de estado de las máquinas permiten mejorar de forma significativa las operaciones y organizaciones de mantenimiento.

También tiene la capacidad de optimizar aún más su operación con las tecnologías de seguridad y automatización de Cat MineStar, incluido el acarreo totalmente autónomo, una revolución en materia de seguridad y productividad.

## ACARREO AUTÓNOMO

El 794 AC viene listo de fábrica para acarrear materiales a través de MineStar Command, una solución de acarreo autónoma. En la actualidad, hay cientos de camiones Cat autónomos en servicio, con más de 3.000 millones de toneladas acarreadas. Command permite un funcionamiento casi continuo y se ha comprobado que aumenta la productividad hasta en un 30 %. Se retira por completo a los operadores del entorno para lograr mejoras significativas en la seguridad de la mina.

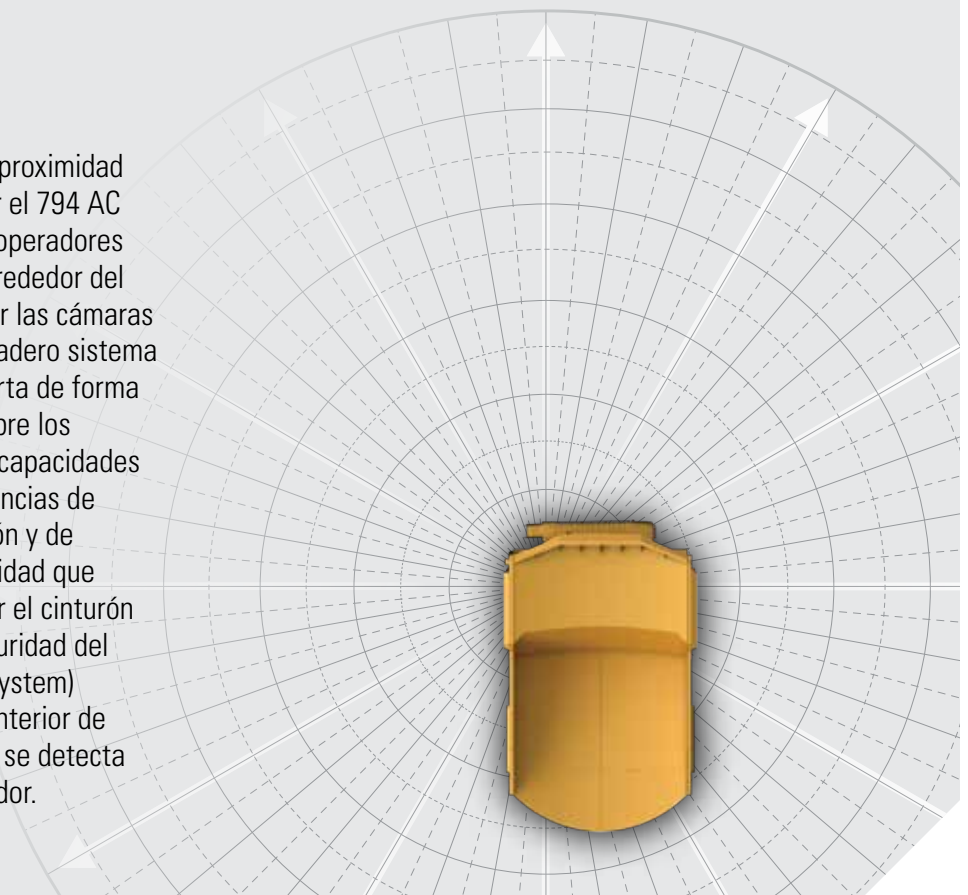
**AUMENTO DE LA  
PRODUCTIVIDAD**

hasta **30 %**



## TECNOLOGÍAS DE SEGURIDAD

Con el sistema de detección de proximidad MineStar Detect, puede equipar el 794 AC con cámaras para ofrecer a los operadores una mejor visibilidad del área alrededor del equipo. También puede combinar las cámaras y los radares para crear un verdadero sistema de detección de objetos que alerta de forma automática a los operadores sobre los peligros. Incluso puede agregar capacidades satelitales para generar advertencias de proximidad, de zonas de evitación y de monitoreo del cinturón de seguridad que instan a los operadores a utilizar el cinturón de seguridad. El sistema de seguridad del conductor (DSS, Driver Safety System) Cat optativo es un sistema del interior de la cabina que interviene cuando se detecta la fatiga o distracción del operador.





# SOCIOS

## EN SU RENDIMIENTO

Nuestro compromiso con su éxito no termina cuando el modelo Cat 794 AC comienza a acarrear mineral. Comenzamos de inmediato a buscar formas de hacer que ese camión funcione de manera más eficiente, más segura y más productiva. Desde abordar problemas de rendimiento, capacitar a operadores y técnicos, y hasta calibrar tecnologías a bordo, nuestro respaldo a la productividad de su camión es continuo.



El personal de Caterpillar y de los distribuidores Cat trabajarán con usted en el sitio para mejorar el rendimiento no solo de sus camiones, sino también de su operación general de carga y acarreo. Tendrá acceso a piezas y servicio y a técnicos que se enfocan en ayudarlo a optimizar las reparaciones para mantener las máquinas en el campo y no en el taller de mantenimiento. Asimismo, lo ayudaremos a capacitar a los operadores para garantizar que tengan las habilidades y los conocimientos necesarios para trabajar de la manera más eficiente y más productiva posible.

También trabajamos con usted para asegurarnos de que obtenga el máximo valor durante la vida útil de su equipo. Junto con nuestra red de distribuidores Cat, personalizamos las ofertas de servicio para brindar una solución de mantenimiento que se adapte a su operación, ya sea que desee realizar la mayor parte del mantenimiento usted mismo o que busque un socio en el sitio para administrar su organización de mantenimiento. También ofrecemos servicios de consultoría que le servirán para tomar decisiones inteligentes sobre la compra, la operación, el mantenimiento, la reparación, la reconstrucción y el reemplazo de equipos.

## SU SOCIO PARA TODO EL CICLO DE VIDA DEL EQUIPO

Nadie sabe más sobre cómo aprovechar al máximo un equipo Cat que su distribuidor Cat local. Con esta red de soporte en el campo y única en su tipo, se ofrece servicio experto, soluciones integradas, soporte posventa, abastecimiento de piezas rápido y eficiente, capacidades de reconstrucción y remanufactura de clase mundial y más.

Los distribuidores Cat ofrecen sus servicios a casi 200 empresas locales, cada una de las cuales está completamente integrada y comprometida con el área geográfica a la que sirve. Esto significa que usted trabaja con personas que conoce, que están al tanto de su negocio y que responden según sus plazos.



MEJOR CAPACIDAD  
DE CARGA

MEJOR  
ACARREO

# MEJORES RESULTADOS

Con un camión para cada sitio o aplicación, independientemente de la clase de tamaño o del sistema de mando, y una amplia línea de herramientas de carga, Caterpillar ofrece una solución integral de carga y acarreo que proporciona un menor costo por tonelada.

Los camiones y cargadores son el complemento perfecto para optimizar el ciclo de carga y acarreo. Ya sea que elija una pala de cable eléctrica Cat, una pala hidráulica para minería, un cargador de ruedas grande o un camión Cat de mando mecánico o eléctrico, descubrirá que todos tienen algo en común: son Caterpillar, por dentro y por fuera. Desde la carrocería hasta los motores, desde la hidráulica hasta la electrónica, desde el software hasta el hardware, y desde las transmisiones hasta las herramientas de corte, los sistemas están completamente integrados y funcionan juntos para ofrecer un rendimiento optimizado y mejores resultados.





# 794 AC

## COORDINACIÓN DE PASADAS



6050



6

6060



5

6090 FS



3

7295



4

7395 HR



4

7495 HD



3

# ESPECIFICACIONES TÉCNICAS

Consulte cat.com para conocer las especificaciones completas.

MOTOR		
Modelo de motor	Cat C175-16	
Potencia bruta: SAE J1995:2014	2.610 kW	3.500 hp
Potencia neta: SAE J1349:2011	175 mm	6,9"
Velocidad nominal	1.800 rpm	
Tasa de emisiones	Optimización de combustible	
Perforación	175 mm	6,9"
Carrera	220 mm	8,7"
Cilindrada	85 L	5.187 pulg <sup>3</sup>
<ul style="list-style-type: none"> <li>+ La potencia neta anunciada es la potencia disponible en el volante cuando el motor está equipado con sistema de admisión de aire, sistema de escape y alternador.</li> <li>+ Clasificaciones de potencia optimizada de combustible: 2.312 kW/3.100 hp; 3.688 kW/2.750 hp</li> <li>+ Tier 4 final de la EPA de EE. UU./Stage V de la UE disponible para los mercados correspondientes con opción de clasificación de potencia adicional de 3.688 kW/2.750 hp</li> <li>+ Opción de configuración de motor de altitud elevada disponible con opción de clasificación de potencia adicional de 2.312 kW/3.100 hp</li> </ul>		

PESOS: APROXIMADOS		
Peso bruto nominal de la máquina (RGMW)	521.631 kg	1.150.000 lb
Peso del chasis (CW)	193.338 kg	426.237 lb
Peso de la caja (BW)	29.187 kg	64.346 lb
Carga útil nominal (NRP)	297 ton métricas	327 tons EE.UU.
<ul style="list-style-type: none"> <li>+ Comuníquese con el fabricante de los neumáticos para conocer la carga máxima.</li> <li>+ Peso del chasis con tanques de combustible y fluidos llenos, accesorios estándar y obligatorios, dispositivo de levantamiento, grupo de montaje de la caja, llantas y neumáticos.</li> <li>+ Consulte la Política de sobrecarga para camiones mineros Cat 10/10/20 (AEXQ0250) para conocer las limitaciones de peso bruto máximo de la máquina.</li> </ul>		

DISTRIBUCIONES DEL PESO: APROXIMADAS		
Eje delantero: vacío	49 %	
Eje trasero: vacío	51 %	
Eje delantero: con carga	33 %	
Eje trasero: con carga	67 %	

SISTEMA DE MANDO DE CA		
Relación de reducción total	35:1	
Velocidad ascendente (cargado)	60 km/h	37 mph
Generador/alternador	Sin escobillas, de montaje en el motor y cojinete doble Cat	
Controles IGBT	Gabinete presurizado con filtración, enfriamiento por aire y tecnología de inversor IGBT Cat	
Motor de ruedas	Inducción CA Cat, montado en el eje trasero	
Sistema de enfriamiento	Sistema de enfriamiento de accionamiento hidráulico de velocidad variable Cat	

NEUMÁTICOS		
53/80 R63		
Llantas de 36" x 63"		
<ul style="list-style-type: none"> <li>+ Llantas de cambio rápido optativas.</li> <li>+ Caterpillar recomienda que el cliente analice todas las condiciones de trabajo y consulte a su proveedor de neumáticos sobre la selección de neumáticos adecuados y las capacidades de TKPH (toneladas kilómetro por hora) y TMPH (toneladas milla por hora).</li> </ul>		

SISTEMA DE FRENOS		
Frenos de servicio: frenos de discos sumergidos en aceite en las cuatro esquinas enfriados por aceite y de accionamiento hidráulico		
Superficie de los frenos delanteros de discos sumergidos en aceite	131.473 cm <sup>2</sup>	20.378 pulg <sup>2</sup>
Superficie de los frenos delanteros de discos sumergidos en aceite	131.473 cm <sup>2</sup>	20.378 pulg <sup>2</sup>
Superficie de los frenos de discos sumergidos en aceite traseros	198.388 cm <sup>2</sup>	30.750 pulg <sup>2</sup>
Normas (servicio y secundario)	ISO 3450:2011	
Freno de estacionamiento con discos múltiples en las cuatro esquinas, de accionamiento por resorte y liberación hidráulica		
Freno de carga: frenos de servicio traseros		
Potencia de retardo dinámico: continua	4.086 kW	5.480 hp

DISTRIBUCIONES DEL PESO: APROXIMADAS		
Eje delantero: vacío	49 %	
Eje trasero: vacío	51 %	
Eje delantero: con carga	33 %	
Eje trasero: con carga	67 %	

DISPOSITIVOS DE LEVANTAMIENTO DE CAJAS		
Cilindros hidráulicos dobles de dos etapas con válvula de amortiguación.		
Flujo de la bomba: velocidad alta en vacío	910 L/min	240 gal/min
Ajuste de la válvula de alivio: levantamiento	20.884 kPa	3.029 lb/pulg <sup>2</sup>
Tiempo de levantamiento de la caja: velocidad alta en vacío	23,5 segundos	
Tiempo de bajada de la caja: posición libre	21,4 segundos	
Disminución de la potencia de la caja: velocidad alta en vacío	17,5 segundos	
<ul style="list-style-type: none"> <li>+ Cilindros hidráulicos dobles de dos etapas montados dentro del bastidor principal; cilindros de doble acción en ambas etapas.</li> <li>+ Elevación y disminución de la potencia en ambas etapas.</li> <li>+ La baja modulación de la caja automática reduce el impacto en el bastidor.</li> </ul>		

**CAPACIDAD: CAJA DE ALTA EFICIENCIA: 100 % DE FACTOR DE LLENADO**

A ras	108-133 m <sup>3</sup>	142-175 yd <sup>3</sup>
Colmada (SAE 2:1)	180-222 m <sup>3</sup>	236-290 yd <sup>3</sup>
+ Comuníquese con su distribuidor Cat local para obtener recomendaciones acerca de la caja.		

**CAPACIDADES DE LLENADO DE SERVICIO**

Tanque de combustible	4.922 L	1.300 gal EE.UU.
Tanque de combustible	3.785 L	1.000 gal EE.UU.
Tanque de fluido de escape de combustible diésel (DEF) (Tier 4)	378 L	100 gal EE.UU.
Sistema de enfriamiento	799 L	211 gal EE.UU.
Cárter 310 L		82gal EE.UU.
Ruedas delanteras, cada una	28 L	7 gal EE.UU.
Mandos finales, cada uno	254 L	67 gal EE.UU.
Tanque hidráulico	1.121 L	296 gal EE.UU.
Sistema hidráulico (incluido el tanque)	1.458 L	385 gal EE.UU.
Capacidad del tanque de engrase	41 kg	90 lb

**CABINA**

Aire acondicionado (HFC - Refrigerante 134A) 21.600 BTU/h

Calentador/descongelador 24.600 BTU/h

- + Capacidad ambiente hasta -30 °C (-22 °F) para calentador/descongelador y hasta 50 °C (122 °F) para aire acondicionado.
- + El nivel de presión acústica en los oídos del operador de 75 dB(A) cumple con las normas ISO 6394 e ISO 6396.
- + La estructura ROPS (Rollover Protective Structure, Estructura de Protección en Caso de Vuelcos) cumple con la norma ISO 3471:2008 para el operador y con la norma ISO 13459:2012 para el instructor.
- + La estructura FOPS (Falling Objects Protective Structure, Estructura de Protección contra la Caída de Objetos) cumple con la norma ISO 3449:2005 (Nivel II) para el operador y con la norma ISO 13459:2012 (Nivel II) para el instructor.

**DIRECCIÓN**

Ángulo de dirección	39 grados	
Diámetro de giro (ISO 7457:2009)	32,4 m	106,3'
Normas de dirección	ISO 5010:2007	



# CAMIÓN MINERO GRANDE 794 AC

Para obtener más información sobre los productos Cat, los servicios de los distribuidores y las soluciones de la industria, visítenos en [www.cat.com](http://www.cat.com).

Los materiales y las especificaciones están sujetos a cambios sin previo aviso. Las máquinas que se muestran en las fotografías pueden incluir equipos adicionales. Consulte con su distribuidor Cat para conocer las opciones disponibles.

© 2024 Caterpillar. Todos los derechos reservados. CAT, CATERPILLAR, LET'S DO THE WORK, sus respectivos logotipos, el color "Caterpillar Corporate Yellow", la imagen comercial de "Power Edge" y Cat "Modern Hex", así como la identidad corporativa y de producto utilizadas en la presente, son marcas registradas de Caterpillar y no pueden utilizarse sin autorización.

PSDJ0460-03

