

GRAND TOMBEREAU POUR
APPLICATIONS MINIÈRES

794 AC



Moteur : C175-16 (Tier 4)
Puissance brute : 2610 kW / 3 500 hp
ou 2312 kW / 3 100 hp
ou 2051 kW / 2 750 hp
Poids brut : 521 631 kg / 1 150 000 lb
Charge utile nominale : 297 tonnes / 327 tonnes (US)



GRANDS TOMBREAUX POUR
APPLICATIONS MINIÈRES CAT®

OFFRANT UNE
**MEILLEURE
RENTABILITÉ**

Avec une machine pour chaque site ou application, quelle que soit la catégorie ou le système de transmission, et une large gamme d'engins de chargement, Caterpillar offre une solution de chargement et de transport complète qui garantit de meilleurs bénéfices.





QUELS SONT LES AVANTAGES QUE LES TOMBREAUX CAT POUR APPLICATIONS MINIÈRES PEUVENT APPORTER ?

LE COÛT PAR TONNE LE PLUS FAIBLE SUR TOUTE LA DURÉE DE VIE DE LA MACHINE.

De nombreuses technologies ont été développées pour offrir ce résultat. Telles que la vitesse élevée en pente pour une plus grande productivité. La meilleure charge utile de série de sa catégorie. Un ralentisseur de roue lors du freinage avant et arrière disponible à tout moment, pour des conducteurs plus sereins. Une intégration Cat complète, qui optimise l'efficacité des performances et des systèmes. Une grande fiabilité, afin que les tombereaux passent plus de temps à transporter des matériaux que dans l'atelier de maintenance.

QUE FAUT-IL POUR DOPER VOS RÉSULTATS ?

Le tombereau à entraînement électrique 794 AC Cat® dispose d'une charge utile de 327 tonnes, d'une plus grande vitesse en pente, d'une puissance de ralentissement continue supérieure de 34 % aux tombereaux de la concurrence, de meilleures performances de freinage et d'une plus grande facilité d'entretien. Le résultat ? Disponibilité élevée, utilisateurs plus confiants et productivité accrue.

Le 794 comporte un groupe motopropulseur électrique conçu, intégré et pris en charge par Caterpillar. Validé par de nombreuses exploitations minières du monde entier, le 794 a démontré ses performances dans une large gamme d'applications, faisant de lui le choix idéal pour une grande variété d'applications. Sa capacité de transport est supérieure à chaque charge, chaque cycle et chaque journée de travail. De plus, il fournit de meilleurs résultats à la mine la plus importante : la vôtre.

794 AC CAT®

CHARGE
UTILE PLUS
IMPORTANTE.
VITESSES
PLUS
ÉLEVÉES.
CAPACITÉS
DE FREINAGE
SUPÉRIEURES.



JUSQU'À 8 % DE CHARGE UTILE SUPPLÉMENTAIRE

- + Conçu pour une réelle capacité de 297 tonnes (327 tonnes (US))
- + Poids à vide inférieur
- + Poids brut nominal de la machine (GMW) supérieur
- + Charge utile nominale sur le terrain supérieure à celle des concurrents

MEILLEURE PRODUCTIVITÉ ET COÛT INFÉRIEUR PAR TONNE

- + Vitesse en côte améliorée jusqu'à 8 %
- + Vitesse plus élevée en pente, quel que soit le réglage de puissance utilisé
- + Capacité de transport sur pente de 28 % maximum (Performances en pente)
- + Coût le plus bas par tonne - configurable en fonction de l'application
- + État du produit, surveillance des performances et diagnostics

ÉQUIPÉ À 100 % PAR CATERPILLAR

- + Conçu, validé et construit par Caterpillar
- + Systèmes et commandes intégrés offrant des performances supérieures
 - Réponse de l'accélérateur, commandes de vitesses lentes
 - Manœuvres et virages dynamiques
- + Intercompatibilité des pièces avec les autres tombereaux Cat

RALENTISSEMENT ET FREINAGE EXCEPTIONNELS

- + 34 % de puissance de ralentissement supplémentaire
- + Freins à disque à bain d'huile sur les quatre roues, avec dispositifs de réglage automatique du jeu
- + Frein de manœuvre mixte avec ralentissement pour la commande de traction
- + Ralentissement mixte à vitesse lente pour des arrêts sûrs

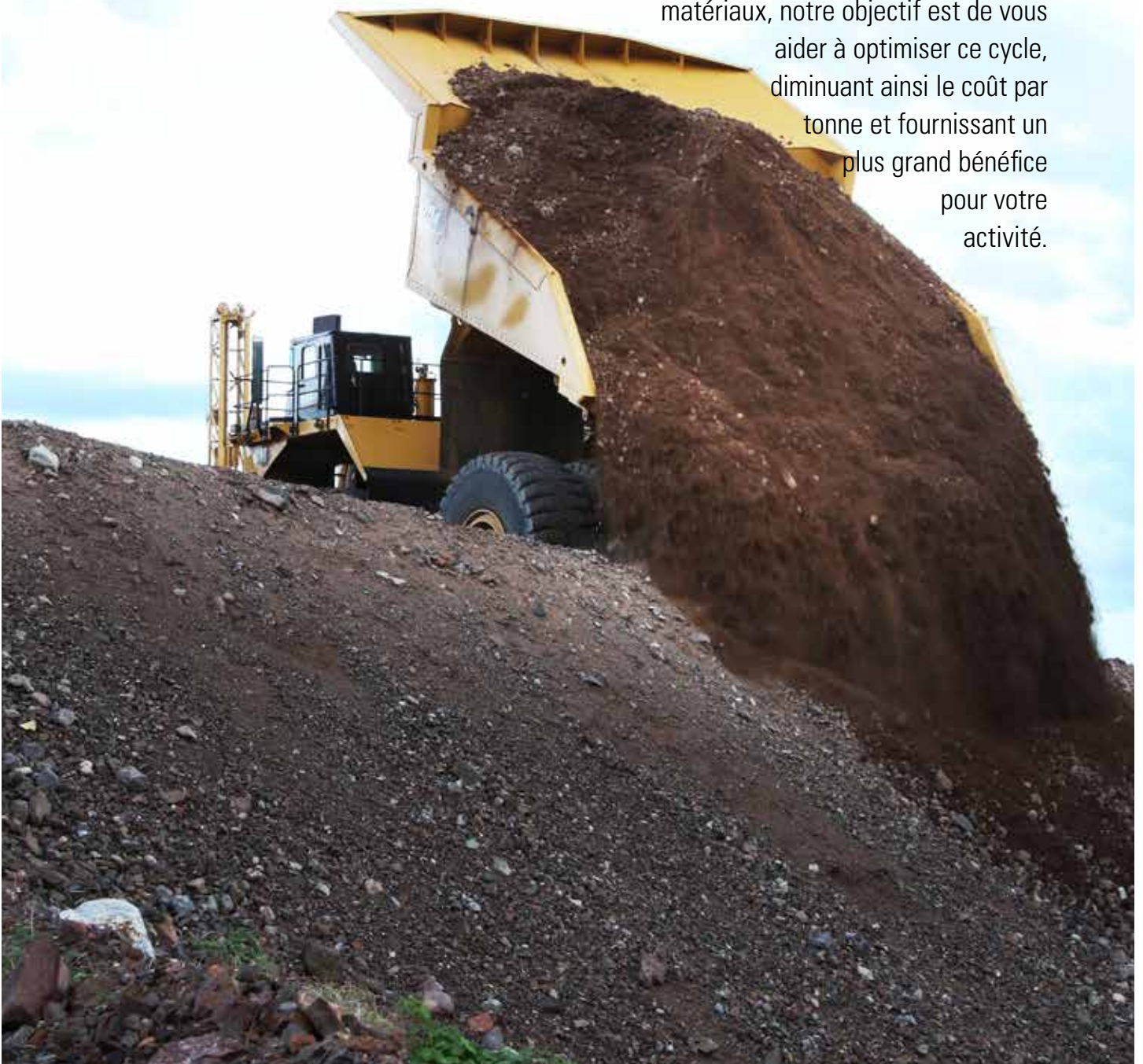
ÉPROUVÉ SUR LE TERRAIN ET UTILISÉ DANS LE MONDE ENTIER

- + Variété d'applications et de minerais
 - Roche tendre, roche dure, fosse profonde et transport à plat
 - Basse altitude, haute altitude, température ambiante élevée et temps froid
 - Émissions non certifiées, équivalentes aux normes Tier 2 et Tier 4
- + En service dans le monde entier
 - 4 continents, 9 pays
- + Disponibilité physique à 90 % éprouvée



UN COÛT PAR TONNE PLUS FAIBLE

Proposant une transmission électrique ou mécanique et des charges utiles allant de 138 à 372 tonnes (152 à 410 tonnes (US)), Caterpillar est capable de fournir un tombereau pour chaque application minière. L'élément que partagent néanmoins tous ces modèles, c'est la philosophie que nous mettons en œuvre lors de chaque conception. Peu importe les mesures que vous utilisez pour déplacer vos matériaux, notre objectif est de vous aider à optimiser ce cycle, diminuant ainsi le coût par tonne et fournissant un plus grand bénéfice pour votre activité.





UNE PHILOSOPHIE DE CONCEPTION ÉPROUVÉE

Lorsqu'il s'agit de concevoir de grands tombereaux Cat pour le secteur minier, nous appliquons une philosophie de conception éprouvée qui met l'accent sur cinq éléments principaux :

1. LA MISE EN PLACE D'UN INVESTISSEMENT DURABLE DANS LA RECHERCHE ET LE DÉVELOPPEMENT
2. L'INTÉGRATION DE CHAQUE COMPOSANT
3. LA FOURNITURE DE MATÉRIAUX PERFORMANTS
4. LE SOUTIEN DES PRODUITS ET DE LA PRODUCTIVITÉ
5. UNE ÉCOUTE DE NOS CLIENTS AFIN DE METTRE EN ŒUVRE UN DÉVELOPPEMENT CONTINU

En appliquant cette philosophie, pour chaque tombereau et à chaque fois, nous nous assurons que Caterpillar répondra à votre attente en vous offrant le coût par tonne le plus faible de tous les tombereaux du secteur minier.

UNE APPROCHE ÉPROUVÉE DE LA RECHERCHE ET DU DÉVELOPPEMENT



UNE ÉQUIPE D'EXPERTS ET D'INGÉNIEURS DE RENOMMÉE INTERNATIONALE



UNE APPROCHE RIGOUREUSE DU DÉVELOPPEMENT



UN RETOUR DU SECTEUR MINIER



DES ESSAIS ET DES VALIDATIONS DE CHAQUE MACHINE

UN TOMBEREAU POUR CHACUNE DE VOS APPLICATIONS

LE MODÈLE 794 AC EST LE CHOIX IDÉAL POUR UNE UTILISATION DANS VOTRE APPLICATION ET AUX CÔTÉS DU PARC DE MACHINES QUE VOUS DÉTENEZ DÉJÀ.

L'optimisation des performances de puissance permet au 794 de rouler dans toutes les zones de la mine : des fosses profondes aux trajets en descente ; des routes planes et lisses aux zones à forte résistance au roulement avec le même moteur. Tandis qu'une puissance supérieure est disponible pour renforcer la productivité dans les fosses plus profondes, un réglage facile à une puissance inférieure permet au 794 de mieux s'aligner sur les parcs mixtes et de maintenir les frais de carburant à un niveau plus faible. Ce réglage de la puissance est configuré par logiciel et ne nécessite pas de remplacer le moteur. En outre, le grand choix de bennes vous permet de sélectionner, de concevoir et de personnaliser les options en fonction de votre application.





TRANSPORTER PLUS — À CHAQUE CHARGEMENT ET À CHAQUE CYCLE

DES VITESSES PLUS RAPIDES

Grâce à une vitesse accrue, le modèle 794 AC Cat vous permet de transporter plus de matériaux en une période de travail, ou bien de transporter la même quantité de matériaux avec moins de tombereaux. Lorsque vous êtes prêts à passer à la vitesse supérieure, la puissance peut être modifiée simplement avec un changement de paramètre logiciel lors d'un changement d'équipe ou d'une pause-déjeuner.

UNE CHARGE UTILE OPTIMISÉE

Le 794 CA fournit une charge utile réelle de 297 tonnes (327 tonnes (US)). Grâce à un poids à vide réduit, il offre une plus grande charge utile nominale et un meilleur poids brut total nominal de la machine par rapport aux tombereaux de la concurrence.

PRODUCTION D'ÉNERGIE INTÉGRÉE

Le moteur Cat, le système d'entraînement AC, le circuit hydraulique et les commandes ont été intégrés pour faciliter l'utilisation du modèle 794 et fournissent un excellent contrôle à basse vitesse dans les zones de service et une réponse optimale de l'accélérateur pour quitter les zones de chargement ou de vidage. L'intégration du moteur et du groupe motopropulseur permet des coûts d'exploitation réduits grâce à la combinaison électronique des composants du groupe motopropulseur.



DES CONDUCTEURS SEREINS SONT DES CONDUCTEURS PRODUCTIFS

CONÇU POUR OFFRIR UNE GRANDE MAÎTRISE

Les circuits de freinage Cat éprouvés offrent un contrôle supérieur afin que vos conducteurs puissent se concentrer sur la productivité. Le modèle 794 AC dispose des meilleurs freins de sa catégorie. Il est équipé de freins à disque à bain d'huile sur les quatre roues avec freins de manœuvre mécaniques mixtes et dynamiques, pour une confiance accrue du conducteur. La commande de ralentisseur automatique facilite et améliore le ralentissement pour s'assurer que le tombereau reste dans la plage de ralentissement dynamique.

- + Le freinage mixte aux quatre roues automatique avec dynamiques durant le bas régime / l'arrêt, améliore la tenue de route et le contrôle de la machine

- + La surveillance de température des freins garantit la durée de vie des composants et avertit les conducteurs en cas de dépassement de la capacité de ralentissement
- + Les circuits de frein de manœuvre secondaires actionnés par ressort renforcent la sécurité

Les freins à l'avant et à l'arrière sont conçus avec des disques et plateaux de grande dimension, pour un fonctionnement fiable et indéréglable. Ils sont sous carter et étanches pour prévenir une contamination et prolonger la durée de vie tout en assurant un freinage exceptionnel à tous les régimes.

FREINAGE CONJUGUÉ



RALENTISSEMENT DYNAMIQUE 100 %



MÉLANGÉ

4,0 km/h
(2,5 mph)



**REFROIDI
PAR HUILE**

3,2 km/h
(2,0 mph)

0

LA SÉCURITÉ INTÉGRÉE



PENSÉ POUR LE CONFORT

La cabine grande et spacieuse est conçue pour favoriser le confort du conducteur, sa maîtrise de la machine et sa productivité tout au long de la journée de travail. Elle bénéficie d'un aménagement ergonomique, d'une excellente visibilité à 360°, avec des commandes, des leviers et des commutateurs disposés de façon à pouvoir être utilisés facilement. La cabine comprend des dizaines de fonctions destinées à améliorer le confort et à réduire la fatigue, telles que la climatisation automatique, la réduction des vibrations et du bruit, ainsi qu'un siège de nouvelle génération qui comprend un dispositif de réglage de la hauteur, une épaulière réglable pour éviter le frottement de la ceinture de sécurité ; et des renforts dorsaux, latéraux et lombaires pour accroître la stabilité.

UN TOMBREAU SUR LEQUEL VOUS POUVEZ COMPTER

Le 794 AC Cat tire le meilleur de ses prédécesseurs pour offrir un tombereau durable, facile à entretenir et fiable. S'appuyant sur un héritage, la conception du châssis roulant du 794 est soutenue par des niveaux inégalés de validation virtuelle et physique.



UNE COLONNE VERTÉBRALE ROBUSTE

Le 794 bénéficie d'une conception de rail à châssis droit : concept évolutif qui est utilisé depuis 1990 et cumule plus de 19 millions d'heures. Cette conception élimine les coudes et les ruptures générés au niveau des emplacements de concentrations de contraintes.

- + La construction caissonnée utilise l'acier breveté Caterpillar présentant une très faible teneur en soufre et offrant d'excellentes caractéristiques de soudage, ainsi qu'une durée de vie exceptionnelle.
- + Longerons de châssis entièrement caissonnés, dans les zones critiques du châssis réduisant les niveaux de contrainte, ce qui se traduit par une plus longue durée de vie du châssis.

- + Traverse centrale tubulaire - La traverse centrale tubulaire avec vérin de levage et boîte d'essieu présente de solides performances. La boîte d'essieu est intégrée dans la traverse, et le roulement et la goupille peuvent être remplacés.
- + L'essieu arrière se monte sur le châssis avec un joint de déflecteur conique, autre conception déjà existante. L'essieu utilise un roulement sphérique et un axe durci remplaçables. L'essieu avant indépendant garantit que l'alignement des roues ne change pas sous la charge. L'essieu avant est doté de vérins de suspension avant interchangeables.



CONÇUS POUR LA RÉNOVATION

Les tombereaux Cat sont conçus pour durer 100 000 heures et beaucoup d'entre eux dépassent largement ce chiffre. Le châssis, le groupe motopropulseur, le moteur et les composants sont conçus pour la rénovation, à l'aide de pièces et composants neufs, remanufacturés ou rénovés, pour que vous puissiez bénéficier d'un tombereau aux nombreuses vies, offrant des performances identiques au neuf, à une fraction du prix du neuf.

CONÇU
POUR DURER
— PLUS DE —
100 000
HEURES

CATERPILLAR

DE PARE-CHOCS À PARE-CHOCS

Les divers composants, logiciels, systèmes et le moteur intégrés dans un tombereau 794 AC Cat ont différents buts, mais ont tous un point en commun : ils sont tous fabriqués par Caterpillar et soutenus par le réseau de concessionnaires Cat. Grâce

à cette intégration, l'ensemble du tombereau, de la benne au pare-chocs, des moteurs au circuit électronique, peut être entièrement optimisé afin de fournir le coût par tonne le plus faible.



ENTRAÎNEMENT ÉLECTRIQUE ET GROUPE MOTOPROPULSEUR ÉPROUVÉS

Le groupe motopropulseur électrique AC Cat est conçu, intégré et pris en charge par Caterpillar et il agit en symbiose avec le moteur C175 et les circuits hydrauliques de la machine. Le moteur, le système de transmission et le châssis sont conjointement ajustés et renforcent la direction de Caterpillar en termes de production d'énergie électrique avec les composants éprouvés des locomotives EMD.

- + Le variateur CA propriétaire confère un poids faible et une plus longue durée de vie. Il est pressurisé et filtré afin de réduire l'entretien et il utilise un module électronique IGBT modulaire refroidi à l'eau et éprouvé dans les locomotives EMD.
- + La grille ralentisseur radiale a également fait ses preuves dans les applications de locomotive. Elle est dotée d'un moteur électrique CA qui ne requiert aucun entretien moteur régulier. Elle est plus silencieuse, est plus légère et elle offre une meilleure visibilité que les grilles caissonnées.
- + Le ralentissement dynamique d'entraînement CA offre une puissance de freinage continue, et le moteur électrique CA réduit l'entretien.
- + Les modules haute tension dernier cri offre une efficacité maximum du système de transmission CA.
- + La soufflante ventilateur hydraulique variable offre un refroidissement optimisé même au ralenti, pour des performances et une durée de vie accrues.
- + L'alternateur sans balai à double roulement offre une longue de durée de vie et moins d'entretien, et aucune cale requise.
- + Les capteurs thermiques sur l'alternateur et les roulements / enroutements du moteur permettent de meilleurs pronostics en termes de durée de vie et de réduction des coûts.





OPTEZ POUR LA BENNE PARFAITE

POUR VOTRE MISSION

Intégrée au tombereau, la benne est conçue pour s'adapter au châssis et fonctionner comme partie intégrante du système de tombereau. Les bennes Caterpillar sont dimensionnées de manière à respecter les exigences de charge utile sans sacrifier l'équilibre, le freinage ou la commande du véhicule.

BENNE BASCULANTE HAUTE EFFICACITÉ

La benne basculante haute efficacité (HE) bénéficie d'une conception légère, simplifiée et durable. Avec sa conception unique à structure minimale, la benne HE offre une longue durée de vie tout en minimisant le poids pour une charge utile accrue. La benne HE est dimensionnée et configurée afin de répondre aux besoins spécifiques de la mine, induits par la fragmentation, l'abrasion, la cohésion et l'engin de chargement.

- + La poutre périmétrique structurelle - ainsi que le plancher incurvé, la paroi frontale et l'auvent - offre la force et la rigidité naturelles requises pour fonctionner avec succès dans diverses applications minières.
- + Les tôles de base plus résistantes permettent une usure minimale, ce qui se traduit par un poids plus faible.
- + Les conceptions brevetées de la mitre flottante et de la tôle à ressort améliorent la durabilité globale en permettant une flexibilité structurelle et en évitant les soudures dans les zones soumises à de fortes contraintes.



PLUS DE TEMPS POUR LE TRANSPORT, MOINS D'ENTRETIEN

Le 794 AC a été conçu pour réduire le temps consacré aux procédures d'entretien régulier. La facilité d'entretien et les intervalles d'entretien prolongés ont pour but d'augmenter la disponibilité et la productivité.

La centrale de surveillance Product Link™ Elite standard fournit en temps réel des informations critiques sur l'état et la charge utile, ce qui permet de maintenir les performances à des niveaux optimaux et de procéder à un dépistage des pannes et à une planification avancés afin de réduire les coûts d'entretien.

Principales caractéristiques :

- + Porte de visite ouverte du moteur et plateformes pour l'entretien du moteur, de l'alternateur et du convertisseur
- + Filtres et entretien au niveau du sol
- + Disposition des composants avec circuit hydraulique réduit, toutes les canalisations hydrauliques d'un seul côté et câblage électrique de l'autre côté
- + Moteurs de traction, freins et réducteurs séparés pour un entretien plus facile
- + Conception de composant modulaire pour une pose et dépose facile
- + Moteur de ventilateur à grille CA pour une plus longue durée de vie et un entretien réduit
- + Variateur CA pressurisé et filtré qui requiert moins d'entretien
- + Armoires hermétiques et pressurisées, qui ne nécessitent aucun nettoyage
- + Intervalle de vidange d'huile de 1 000 heures avec configuration Tier 4

EXPLOITATION MINIÈRE — POUR UN — **MONDE MEILLEUR**

Les gouvernements et les organismes de réglementation exigent que vous établissiez et suiviez des politiques et des pratiques respectueuses de l'environnement lorsque vous répondez à la demande en matériaux extraits. Nous nous efforçons de jouer notre rôle afin que nos camions vous aident à respecter ces réglementations.

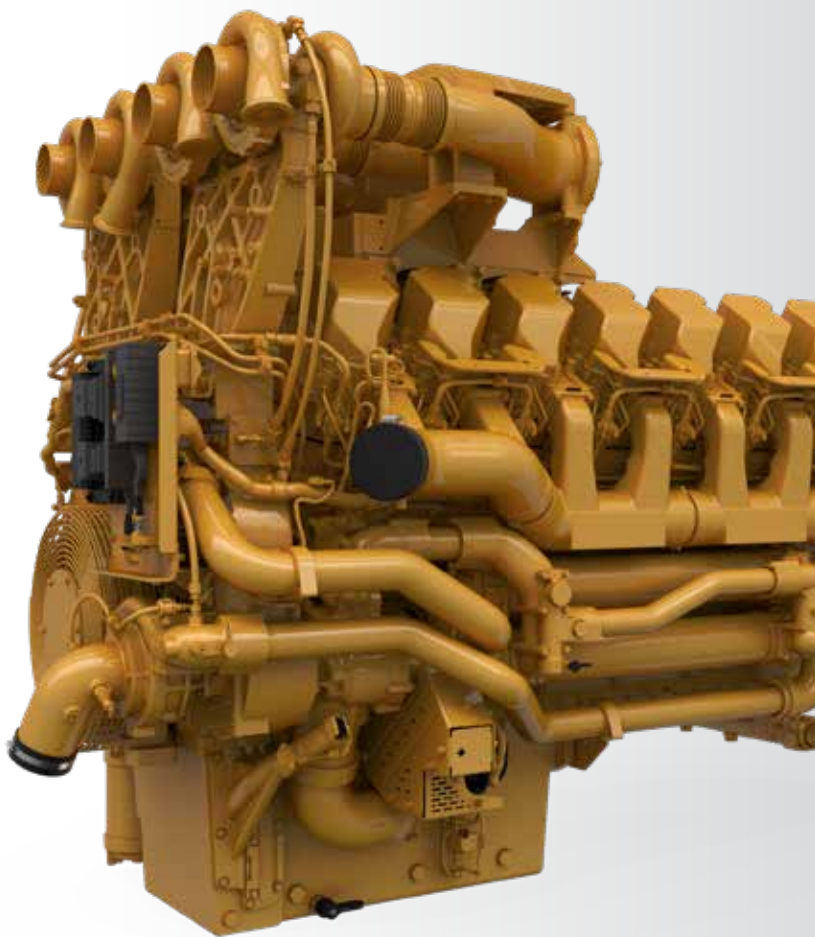
Nous avons conçu le modèle 794 AC pour qu'il utilise moins de carburant, ce qui diminue les émissions et l'empreinte carbone du moteur.

Le moteur conforme à la norme américaine EPA Tier 4 Final / européenne Stage V et disponible en option va encore plus loin en réduisant les émissions de NOx de 62 % et les particules de 93 % par rapport aux niveaux d'émissions de la norme Tier 1.

En outre, un filtre à huile centrifuge et un filtre autonettoyant sont montés de série sur tous les moteurs, ce qui prolonge les intervalles de vidange d'huile et réduit la consommation d'huile.

Nous avons également continué à mener des recherches sur les sources d'énergie alternatives, comme les biocarburants et le gaz naturel liquéfié (GNL) ainsi que des solutions d'alimentation comme l'électrification et l'assistance trolley, afin de trouver de nouvelles manières de réduire les émissions.

Par ailleurs, nous préservons des matières premières, conservons l'énergie et réduisons les émissions par l'intermédiaire du programme Cat Reman qui restaure des composants en fin de vie à l'état comme neuf.



PLUS DE PUISSANCE, MOINS DE FRAIS

Le 794 AC est propulsé par le moteur C175-16 disponible en trois options de puissance et qui peut être configuré pour respecter les réglementations américaine EPA Tier 2 et européenne Tier 4. Plus de 5 300 moteurs C175 sont en service dans le monde, avec plus de 63 millions d'heures de fonctionnement.

- + La cylindrée élevée, la puissance nominale à bas régime et les puissances nominales conservatrices permettent de passer plus de temps sur les routes et moins de temps à l'atelier.
- + Le circuit de carburant à rampe commune Cat assure une alimentation optimale en carburant, ce qui réduit à la fois la consommation de carburant et les émissions.
- + Plus grande facilité d'entretien, avec collecteurs d'admission et turbocompresseurs qui sont situés à l'extérieur du « V » du moteur, ce qui laisse plus d'espace aux techniciens d'entretien pour travailler sur la partie supérieure du moteur et dans la baie moteur.
- + Le module de filtration de l'huile moteur amélioré (EEOF), qui élimine la nécessité d'effectuer un remplacement du filtre à huile moteur et permet de réduire la consommation d'huile.

LE MEILLEUR SYSTÈME D'ÉMISSIONS DU SECTEUR

Le 794 AC Cat est disponible dans une configuration à fort rendement énergétique qui est conforme aux normes sur les émissions Tier 4 Final de l'EPA pour les États-Unis. Avec plus de 150 000 heures de fonctionnement réussi sur les gros tombereaux Cat pour applications minières, le système a prouvé sa capacité à fonctionner sans impact sur le rendement de la machine. Conçu pour une grande facilité d'entretien avec des composants faciles d'accès, le système de post-traitement modulaire réduit la consommation globale de liquides et de carburant et s'aligne sur les intervalles d'entretien préventif des tombereaux afin de maintenir une grande disponibilité. La baisse de consommation de carburant augmente la durée de vie du moteur et diminue les coûts de réparation.

PLUS DE
150 000
HEURES
DE FONCTIONNEMENT
SANS PROBLÈME

PRENEZ UNE LONGUEUR D'AVANCE

AVEC LES SOLUTIONS
CAT® MINESTAR™



FLEET



TERRAIN



DETECT



HEALTH



COMMAND

Que vous souhaitiez relever un défi particulier ou procéder graduellement à des changements au niveau de la sécurité, de l'efficacité et de la productivité globale de votre exploitation, Cat MineStar dispose d'une solution pour vous. Les applications de gestion de parc, de technologies de guidage et de santé de la machine permettent des améliorations significatives de l'organisation de vos activités et de l'entretien.

Vous avez aussi la possibilité d'optimiser encore votre activité grâce aux technologies de sécurité Cat MineStar et d'automatisation, intégrant un transport entièrement autonome, une fonctionnalité qui change la donne en termes de sécurité et de productivité.

TRANSPORT AUTONOME

Le 794 AC est prééquipé en usine pour MineStar Command pour le transport, une solution de transport autonome. Des centaines de tombereaux autonomes Cat sont actuellement en service, avec plus de 3 milliards de tonnes transportées. Command permet une utilisation quasi-continue et a prouvé qu'elle augmentait la productivité de 30 %. Les conducteurs sont complètement isolés de l'environnement, ce qui améliore considérablement la sécurité du site.

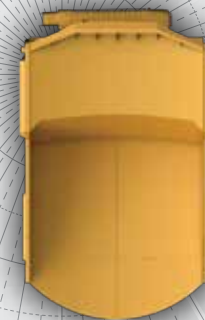
AUGMENTEZ LA
PRODUCTIVITÉ
JUSQU'À

30 %



TECHNOLOGIES DE SÉCURITÉ

Avec le système de détection de proximité MineStar Detect, vous pouvez équiper votre 794 AC de caméras pour fournir à vos conducteurs une meilleure visibilité sur les alentours de leur équipement. Vous pouvez aussi combiner caméras et radar pour en faire un véritable système de détection d'objets qui avertit automatiquement les conducteurs en cas de dangers. Vous pouvez même ajouter des fonctionnalités satellite pour fournir des avertissements de proximité et des zones à éviter, un système de surveillance de ceinture de sécurité qui encourage les conducteurs à boucler leur ceinture et des systèmes en cabine qui interviennent en cas de détection de signes de fatigue ou de distraction du conducteur. Le système de sécurité des conducteurs (DSS, Driver Safety System) Cat est un système en option qui alerte le conducteur s'il détecte des signes de fatigue ou de distraction.





PARTENAIRES

DE VOS PERFORMANCES

Notre engagement envers votre réussite ne s'arrête pas lorsque votre 794 AC Cat commence à transporter du minerai. Nous nous mettons immédiatement en quête de solutions pour améliorer l'efficacité, la sécurité et la productivité de votre tombereau. Du traitement des problématiques liées à la performance à la formation des conducteurs et techniciens et au calibrage des technologies embarquées, notre soutien à la productivité de votre tombereau est permanent.



Caterpillar et le personnel des concessionnaires Cat travailleront avec vous sur site pour améliorer les performances de votre tombereau, mais aussi de votre activité de chargement et de transport dans sa globalité. Vous aurez accès aux pièces et aux entretiens, ainsi qu'aux techniciens dont l'objectif est de vous aider à optimiser les réparations, afin de conserver les machines sur le terrain, plutôt que dans l'atelier. Et nous vous aidons avec des formations pour garantir que vos conducteurs disposent des compétences et des connaissances dont ils ont besoin pour travailler de manière aussi efficace et productive que possible.

Nous travaillerons aussi de concert pour nous assurer que vous optimisez la valeur de votre équipement tout au long de sa vie. En partenariat avec notre réseau de concessionnaires Cat, nous personnalisons les offres d'entretien afin de fournir une solution de maintenance qui correspond à votre activité, que vous souhaitiez effectuer la majorité de l'entretien vous-même ou que vous soyez à la recherche d'un partenaire sur site pour gérer l'organisation de la maintenance. Nous faisons également office de conseillers pour vous aider à prendre des décisions judicieuses en matière d'achat, d'utilisation, d'entretien, de réparation, de rénovation et de remplacement des équipements.

VOTRE PARTENAIRE POUR TOUTE LA DURÉE DE VIE DE L'ÉQUIPEMENT

Personne ne sait mieux que votre concessionnaire Cat local comment tirer le meilleur d'un équipement Cat. Ce réseau unique en son genre d'assistance sur le terrain offre un service professionnel, des solutions intégrées, une assistance après-vente, un approvisionnement rapide et efficace en pièces, des capacités de rénovation et de remanufacturation de première classe et bien plus encore.

Les concessionnaires Cat sont présents à travers 200 entreprises locales environ, chacune d'entre elles étant pleinement intégrée et engagée dans la zone géographique qu'elle dessert. En d'autres mots, vous travaillez avec des personnes que vous connaissez, qui connaissent votre entreprise et qui répondent dans les délais prévus.



UN MEILLEUR
CHARGEMENT
UN MEILLEUR
TRANSPORT
**DE
MEILLEURS
BÉNÉFICES**

Avec un tombereau pour chaque site ou application, quels que soient la catégorie ou le système de transmission, et une large gamme d'outils de chargement, Caterpillar offre une solution de chargement et de transport complète qui garantit le coût par tonne le plus bas.

Les tombereaux et les chargeuses sont idéalement adaptés pour optimiser le cycle de chargement et de transport. Que vous choisissiez une pelle électrique sur câbles Cat, une pelle minière hydraulique, une grande chargeuse sur pneus ou un tombereau Cat à entraînement électrique, ils ont tous un élément en commun : ce sont des machines Caterpillar, à l'intérieur comme à l'extérieur. Du métal au moteur, de l'hydraulique à l'électronique, du logiciel au matériel, des transmissions aux outils d'attaque du sol, les systèmes sont entièrement intégrés et fonctionnent ensemble pour fournir des performances optimisées et de meilleurs bénéfices.



794 CA

NOMBRE DE PASSES NÉCESSAIRE AU CHARGEMENT

6050



6

6060



5

6090 FS



3

7295



4

7395 HR



4

7495 HD



3

CARACTÉRISTIQUES TECHNIQUES

Rendez-vous sur cat.com pour consulter les spécifications complètes.

MOTEUR		
Modèle de moteur	C175-16 Cat	
Puissance brute – SAE J1995:2014	2610 kW	3 500 hp
Puissance nette - SAE J1349:2011	175 mm	6,9 in
Régime nominal	1 800 tr/min	
Taux d'émissions	Carburant optimisé	
Alésage	175 mm	6,9 in
Course	220 mm	8,7 in
Cylindrée	85 l	5,187 in ³
<ul style="list-style-type: none"> + La puissance nette annoncée désigne la puissance disponible au volant lorsque le moteur est équipé d'un circuit d'admission d'air, d'un circuit d'échappement et d'un alternateur. + Puissances nominales optimisées pour le carburant et sélectionnables : 2312 kW/3 100 hp ; 3688 kW/2 750 hp + Conformité aux normes Tier 4 Final EPA États-Unis/Stage V UE possible pour les marchés concernés, avec une puissance nominale supplémentaire sélectionnable de 3 688 kW/2 750 hp + L'option de configuration de moteur en haute altitude est disponible avec une puissance nominale supplémentaire de 2 312 kW/3 100 hp sélectionnable 		

POIDS (APPROXIMATIFS)		
Poids brut nominal (RGMW)	521 631 kg	1 150 000 lb
Poids du châssis (CW)	193 338 kg	426 237 lb
Poids de la benne (BW)	29 187 kg	64 346 lb
Charge utile nominale (NRP)	297 tonnes	327 ton (US)
<ul style="list-style-type: none"> + Contactez votre fabricant de pneus pour connaître la charge maximale. + Poids du châssis avec plein de carburant et de liquides, équipements standard et obligatoires, vérin, groupe de support de benne, jantes et pneus. + Veuillez vous référer à la politique de surcharge 10/10/20 Cat concernant les tombereaux pour applications minières Cat (AEXQ0250) afin de connaître les seuils de poids brut maximal de la machine. 		

RÉPARTITION DU POIDS – APPROXIMATIVE		
Essieu avant – À vide	49 %	
Essieu arrière – À vide	51 %	
Essieu avant – En charge	33 %	
Essieu arrière – En charge	67 %	

SYSTÈME D'ENTRAÎNEMENT CA		
Rapport de réduction total	35:1	
Vitesse maximale – Chargé	60 km/h	37 mph
Générateur/alternateur	Sans balais Cat, montés sur le moteur, à double roulement	
Commandes IGBT	Technologie de convertisseur IGBT Cat armoire pressurisée et à refroidissement par air avec filtration	
Moteur-roue	Induction CA Cat, montée sur l'essieu arrière	
Circuit de refroidissement	Vitesse variable Cat, à commande hydraulique circuit de refroidissement	

PNEUS		
53/80 R63		
Jantes 36" x 63"		
<ul style="list-style-type: none"> + Jantes à changement rapide en option. + Caterpillar conseille de réaliser une étude complète de l'application prévue et de consulter le fournisseur pour le choix des pneus les plus appropriés et les capacités TKPH (TMPH). 		

CIRCUIT DE FREINAGE			
Frein de manœuvre : sur les quatre roues, à disques à bain d'huile, refroidis par huile, à commande hydraulique			
Surface de freinage à disque à bain d'huile avant	131 473 cm ²	20 378 in ²	
Surface de freinage à disque à bain d'huile avant	131 473 cm ²	20 378 in ²	
Surface de freinage à disque à bain d'huile arrière	198 388 cm ²	30 750 in ²	
Standards (manœuvre et auxiliaire)	ISO 3450:2011		
Frein de stationnement : sur les quatre roues, multidisques, actionnement par ressort, relâchement par pression hydraulique			
Frein de charge - Freins de manœuvre arrière			
Puissance de ralentissement dynamique - En continu 4086 kW 5 480 hp			

RÉPARTITION DU POIDS – APPROXIMATIVE		
Essieu avant – À vide	49 %	
Essieu arrière – À vide	51 %	
Essieu avant – En charge	33 %	
Essieu arrière – En charge	67 %	

VÉRINS DE BENNE		
Vérins hydrauliques jumelés, bi-étagés avec soupape d'amortisseur.		
Débit de la pompe – Régime maxi à vide	910 l/min 240 US gal/min	
Réglage du clapet de décharge – Levage	20 884 kPa	3 029 psi
Temps de levage de la benne – Régime maxi à vide	23,5 secondes	
Temps d'abaissement de la benne – Position libre	21,4 secondes	
Abaissement de la benne – Régime maxi à vide	17,5 secondes	
<ul style="list-style-type: none"> + Vérins hydrauliques jumelés, bi-étagés, montés à l'intérieur du châssis principal ; vérins à double effet sur les deux étages. + Alimentation forcée des deux étages pour le relevage et l'abaissement possible. + La modulation automatique de descente de benne réduit l'impact sur le châssis. 		

CAPACITÉ : BENNE HE - RENDEMENT VOLUMÉTRIQUE DE 100 %

Capacité à ras	108-133 m ³	142-175 yd ³
Capacité à refus (SAE 2:1)	180-222 m ³	236-290 yd ³

+ Pour plus de renseignements sur les bennes, contactez votre concessionnaire Cat local.

CONTENANCES

Réservoir de carburant,	4922 l	1 300 US gal
Réservoir de carburant (Tier 4)	3785 l	1 000 US gal
Réservoir de liquide d'échappement diesel (DEF) (Tier 4)	378 l	100 US gal
Circuit de refroidissement	799 l	211 US gal
Carter 310 l	82 US gal	
Roues avant, chaque	28 l	7 US gal
Réducteurs, chaque	254 l	67 US gal
Réservoir hydraulique	1121 l	296 US gal
Circuit hydraulique (réservoir compris)	1458 l	385 US gal
Contenance du réservoir de graisse	41 kg	90 lb

CABINE

Climatisation (HFC - réfrigérant 134A)	21 600 Btu/hr
Chauffage/dégivreur	24 600 Btu/hr

- + Capacités de température ambiante jusqu'à -30 °C (-22 °F) pour le chauffage/dégivrage et jusqu'à 50 °C (122 °F) pour la climatisation
- + Le niveau de pression acoustique de 75 dB(A) est conforme aux normes ISO 6394 et ISO 6396.
- + Le cadre de protection en cas de retournement (ROPS, Rollover Protective Structure) est conforme à la norme ISO 3471:2008 pour le conducteur et ISO 13459:2012 pour l'instructeur.
- + Le cadre de protection contre les chutes d'objets (FOPS) est conforme à la norme ISO 3449:2005 Niveau II pour le conducteur et ISO 13459:2012 Niveau II pour l'instructeur.

DIRECTION

Angle de braquage	39 degrés
Rayon de braquage (ISO 7457:2009)	32,4 m 106,3 ft
Normes de direction	ISO 5010:2007



794 AC GRAND TOMBEREAU POUR APPLICATIONS MINIÈRES

Pour tout renseignement complémentaire sur les produits Cat, les services proposés par nos concessionnaires et nos solutions par secteur d'activité, rendez-vous sur www.cat.com

Documents et spécifications susceptibles de modifications sans préavis. Les machines présentées sur les photos peuvent comporter des équipements supplémentaires. Pour connaître les options disponibles, veuillez vous adresser à votre concessionnaire Cat.

© 2024 Caterpillar. Tous droits réservés. CAT, CATERPILLAR, LET'S DO THE WORK, leurs logos respectifs, la couleur « Caterpillar Corporate Yellow », les habillages commerciaux « Power Edge » et « Modern Hex » Cat, ainsi que l'identité visuelle de l'entreprise et des produits qui figurent dans le présent document, sont des marques déposées de Caterpillar qui ne peuvent pas être utilisées sans autorisation.

PFDJ0460-03

