

794 AC

CAMINHÃO DE MINERAÇÃO GRANDE



Motor:	C175-16 (Tier 4)
Potência Bruta:	2.610 kW / 3.500 hp ou 2.312 kW/3.100 hp ou 2.051 kW/2.750 hp
Peso Bruto:	521.631 kg/1.150.000 lb
Carga Útil Nominal:	297 toneladas métricas/327 toneladas



CAMINHÕES DE
MINERAÇÃO
GRANDES CAT®

PROPORCIONANDO UM RESULTA DO MELHOR

Com um caminhão para cada local ou aplicação, independentemente da classe de tamanho ou do sistema de comando, e uma linha completa de ferramentas de carregamento, a Caterpillar fornece uma solução de transporte e carregamento completa que proporciona resultados melhores.





**O QUE OS
MINERADORES
PODEM ESPERAR
DE SEUS CAMINHÕES
DE MINERAÇÃO CAT?
O MENOR CUSTO
POSSÍVEL POR
TONELADA AO LONGO
DA VIDA ÚTIL DA
MÁQUINA.**

Há muitas vantagens na entrega desse valor: como a alta velocidade nos declives para aumentar a produtividade. Uma carga útil padrão líder de categoria. Frenagem a qualquer momento mais o retardamento de rodas dianteira e traseira para operadores mais confiantes. A total integração com a Cat, que resulta em desempenho e sistemas altamente eficientes. Além da alta confiabilidade, portanto os caminhões gastam mais tempo no transporte de material do que eles gastam na oficina de manutenção.

O QUE É PRECISO PARA AUMENTAR SEUS RESULTADOS?

O caminhão de acionamento elétrico Cat® 794 AC oferece uma carga útil completa de 327 toneladas, maior velocidade em rampas, 34% mais potência de retardamento contínuo do que os caminhões da concorrência, desempenho de frenagem superior e manutenção mais fácil. O resultado? Alta disponibilidade, operadores mais confiantes e produtividade aprimorada.

O 794 AC apresenta um trem de força de acionamento elétrico comprovado projetado, integrado e suportado pela Caterpillar. Validado em sites do mundo todo, o 794 provou seu desempenho em uma variedade de aplicações, tornando-o a escolha ideal para uma ampla variedade de aplicações. Ele transporta mais a cada carga, ciclo e turno. E proporciona o melhor resultado final para a mina mais importante do mundo: a sua.

CAT® 794 AC

CARGA ÚTIL
MAIOR.
VELOCIDADES
MAIS ALTAS.
FRENAGEM
SUPERIOR.



CARGA ÚTIL ATÉ 8% MELHOR

- + Projetado para entregar 297 toneladas métricas (327 toneladas)
- + Peso vazio mais baixo
- + Peso bruto da máquina (GMW, Gross Machine Weight) com classificação mais alta
- + Carga útil de campo com classificação mais alta do que a concorrência

MELHOR PRODUTIVIDADE MENOR CUSTO POR TONELADA

- + Velocidade até 8% mais alta na inclinação
- + Maior velocidade em terreno inclinado em qualquer configuração de potência
- + Capacidade de transportar em um nivelamento de no máximo 28% (Capacidade de Nivelamento)
- + Menor custo por tonelada – configurável para coincidir aplicação
- + Integridade do produto, monitoramento de desempenho e diagnóstico

100% DE ÚNICA FONTE DA CATERPILLAR

- + Projetado, validado e construído pela Caterpillar
- + Controles e sistemas integrados oferecem um desempenho superior
 - Resposta do acelerador, controle de velocidade lenta
 - Manobra e giro responsivos
- + Peças em comum com outros caminhões Cat

O MELHOR RETARDAMENTO E FRENAGEM DA CATEGORIA

- + 34% mais potência de retardamento contínuo
- + Freios a discos em banho de óleo nos quatro cantos, com ajustadores de folga automáticos
- + Freios de serviço combinados com retardamento para controle de tração
- + Retardamento combinado com velocidade lenta para parada positiva

COMPROVADO EM CAMPO E TRABALHANDO NO MUNDO TODO

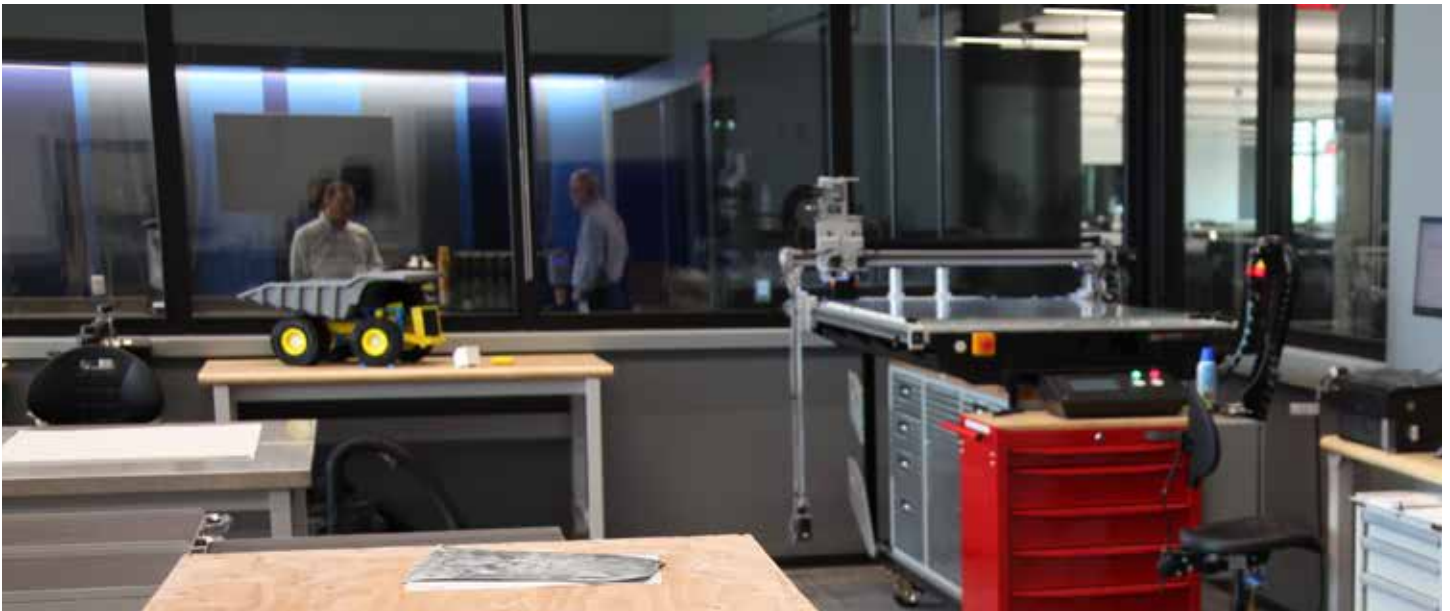
- + Variedade de aplicações e minérios
 - Rocha macia, rocha dura, cavitação profunda e transporte em superfície plana
 - Baixa altitude, alta altitude, alta temperatura ambiente e baixas temperaturas
 - Emissões não certificadas, equivalentes ao Tier 2 e emissões Tier 4
- + Operacional no mundo inteiro:
 - 4 Continentes, 9 Países
- + Disponibilidade física 90% comprovada



DIMINUIÇÃO DO CUSTO POR TONELADA

Com ofertas em acionamento elétrico e mecânico e cargas úteis que variam de 138 a 372 toneladas métricas (152 a 410 toneladas), a Caterpillar pode oferecer um caminhão para cada tipo de aplicação de mineração. Mas algo que todos os modelos têm em comum é a filosofia que nós seguimos em seu projeto. Seja qual for a medida que você usa para movimentação de material, nosso objetivo é ajudar a otimizar esse ciclo, reduzindo o custo por tonelada e proporcionando um melhor resultado para sua operação.





UMA FILOSOFIA DE PROJETO COMPROVADA

Quando se trata de fazer caminhões de mineração grandes Cat, seguimos uma filosofia de projeto comprovada que se concentra em cinco áreas principais:

1. FAZER UM INVESTIMENTO SUSTENTADO EM PESQUISA E DESENVOLVIMENTO
2. INTEGRAR TODOS OS COMPONENTES
3. OFERECER UMA MÁQUINA DE ALTO DESEMPENHO
4. OFERECER SUPORTE A PRODUTOS E PRODUTIVIDADE
5. ESCUTAR NOSSOS CLIENTES PARA MELHORIA CONTÍNUA

Seguindo essa filosofia para cada caminhão sempre garantimos que você obtenha o que espera da Caterpillar: o menor custo por tonelada de qualquer caminhão de mineração do setor.

UMA ABORDAGEM COMPROVADA DE PESQUISA E DESENVOLVIMENTO



UM EQUIPE DE ENGENHEIROS E ESPECIALISTAS DE CLASSE MUNDIAL



UMA ABORDAGEM DISCIPLINADA DE DESENVOLVIMENTO



FEEDBACK DO SETOR DE MINERAÇÃO



TESTE E VALIDAÇÃO DE TODAS AS MÁQUINAS

UM CAMINHÃO PARA SUA APLICAÇÃO

O 794 AC É A ESCOLHA IDEAL PARA O TRABALHO NA APLICAÇÃO E COM A FROTA QUE VOCÊ JÁ TEM.

O desempenho da potência otimizado possibilita que o 794 trabalhe em todas as áreas da mina, desde minas profundas a transporte em declives; de estradas suaves e planas a áreas de alta resistência à laminação com a mesma máquina. Enquanto a potência maior está disponível para melhorar a produtividade em minas mais profundas, um ajuste fácil para uma potência mais baixa permite que o 794 alinhe-se melhor a frotas mistas e mantenha os custos de combustível mais baixos. Esse ajuste de potência é configurado por software e não requer uma mudança no motor. Além disso, as opções de balança permitem que você selecione, projete e personalize as opções com base na aplicação.





TRANSPORTE MAIS – A CADA CARGA E A CADA CICLO

VELOCIDADES MAIS ALTAS

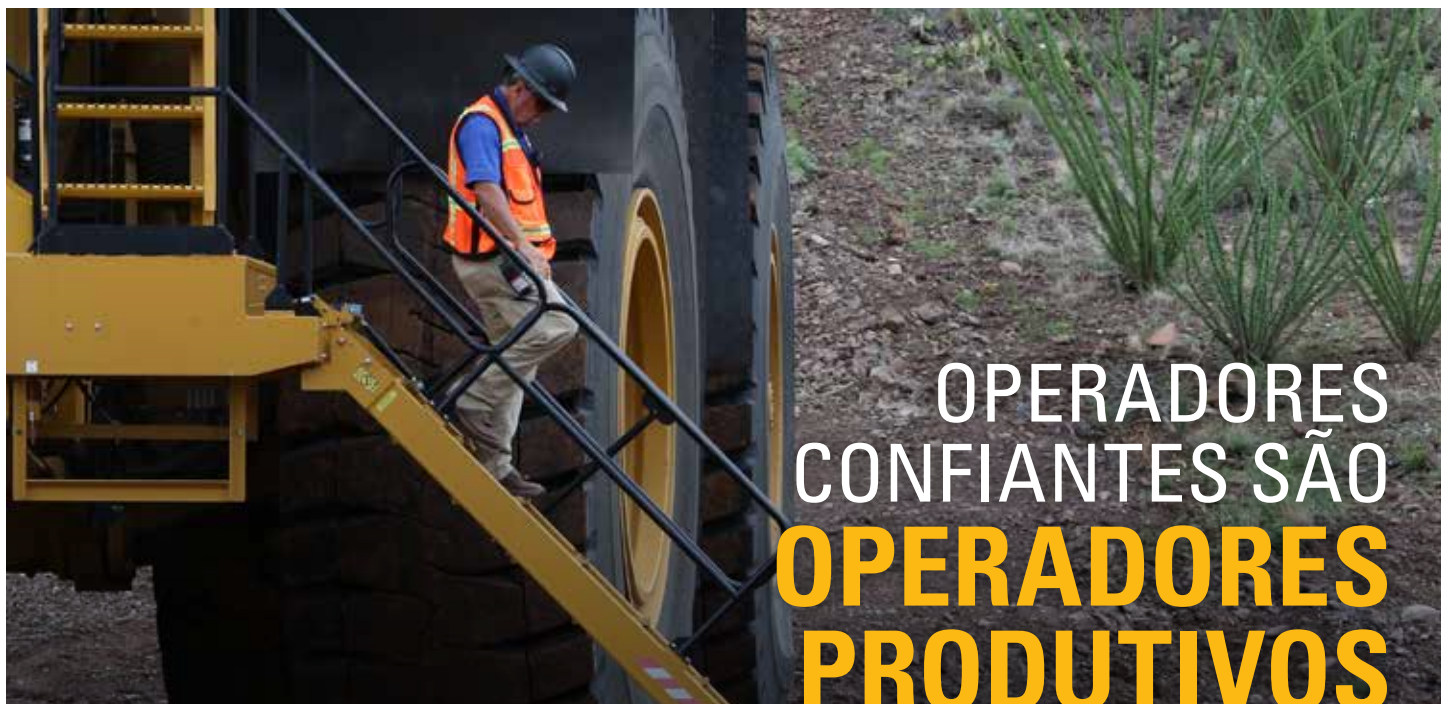
Graças a uma vantagem de velocidade significativa, o Cat 794 AC permite mover mais em um turno — ou mover a mesma quantidade de material com menos caminhões. Quando você estiver pronto para ir mais rápido, a potência poderá ser alterada apenas com um ajuste de software durante uma mudança de turno ou pausa para o almoço.

CARGA ÚTIL OTIMIZADA

O 794 AC fornece uma carga útil nominal real de 297 toneladas métricas (327 toneladas). Ele tem uma carga útil de campo com classificação mais alta do que os caminhões da concorrência graças ao peso vazio mais baixo e ao GMW com classificação mais alta.

POTÊNCIA INTEGRADA

O motor Cat, sistema de acionamento do AC, sistema hidráulico e os controles foram integrados para facilitar a operação do 794, fornecendo excelente controle de baixa velocidade nas áreas de serviço e melhor resposta do acelerador em aceleração para sair das áreas de carregamento ou descarga. A integração do motor e do trem de força oferece baixos custos de operação graças aos componentes do trem de força eletronicamente combinados.



OPERADORES CONFIANTES SÃO OPERADORES PRODUTIVOS

PROJETADO PARA CONTROLE

Os sistemas de freios Cat comprovados proporcionam um controle superior para que seus operadores possam se concentrar na produtividade. O 794 AC tem a melhor frenagem da categoria. Possui freios a discos em banho de óleo nos quatro cantos com freios de serviço mecânicos combinados e dinâmica para maior confiança do operador. O Controle do Retardador Automático torna o retardamento mais fácil e eficiente e ajuda a garantir que o caminhão permaneça na faixa de retardamento dinâmica.

- + A frenagem automática combinada nos quatro cantos com dinâmica durante a baixa velocidade/parada melhora o manuseio e o controle da máquina

- + O monitoramento de temperatura do freio garante a vida útil do componente e alertará os operadores caso eles excedam a capacidade de retardamento
- + Os sistemas de freio de estacionamento secundário acionado por mola garantem a segurança

Os freios dianteiros e traseiros foram projetados com discos e chapas grandes para proporcionar operação confiável e sem necessidade de ajustes. Eles são fechados e vedados para evitar contaminação e proporcionar longa vida útil, ao mesmo tempo em que proporcionam frenagem excepcional em todas as velocidades.

FRENAGEM MISTURADA



100% DE RETARDAMENTO DINÂMICO



MISTURADO

4 km/h
(2,5 mph)



ARREFECIDO
A ÓLEO

3,2 km/h
(2 mph)

0

Mistura automática dos freios arrefecidos a óleo e retardamento dinâmico

Freios arrefecidos a óleo completam a parada do caminhão

INSPIRADO EM SEGURANÇA



PROJETADO PARA OFERECER CONFORTO

A cabine espaçosa e grande foi projetada para proporcionar conforto, controle e produtividade durante todo o dia. Ela apresenta um layout ergonômico, excelente visibilidade em todos os ângulos e controles, alavancas e interruptores posicionados para facilitar o uso. A cabine inclui dezenas de recursos projetados para aprimorar o conforto e reduzir a fadiga, como controle automático de temperatura, som e vibração reduzidos e um assento de última geração que inclui regulagem de altura, ajuste no ombro para evitar a fricção do cinto de segurança e reforços no encosto, nas laterais e na lombar do assento para melhorar a estabilidade.

UM CAMINHÃO VOCÊ PODE DEPENDER

O Cat 794 AC tira proveito do melhor dos seus antecessores para fornecer um caminhão durável, fácil de dar manutenção e confiável. Construído a partir de um legado, o projeto do chassi de laminação do 794 é respaldado por níveis sem precedentes de uma validação virtual e em ferro.

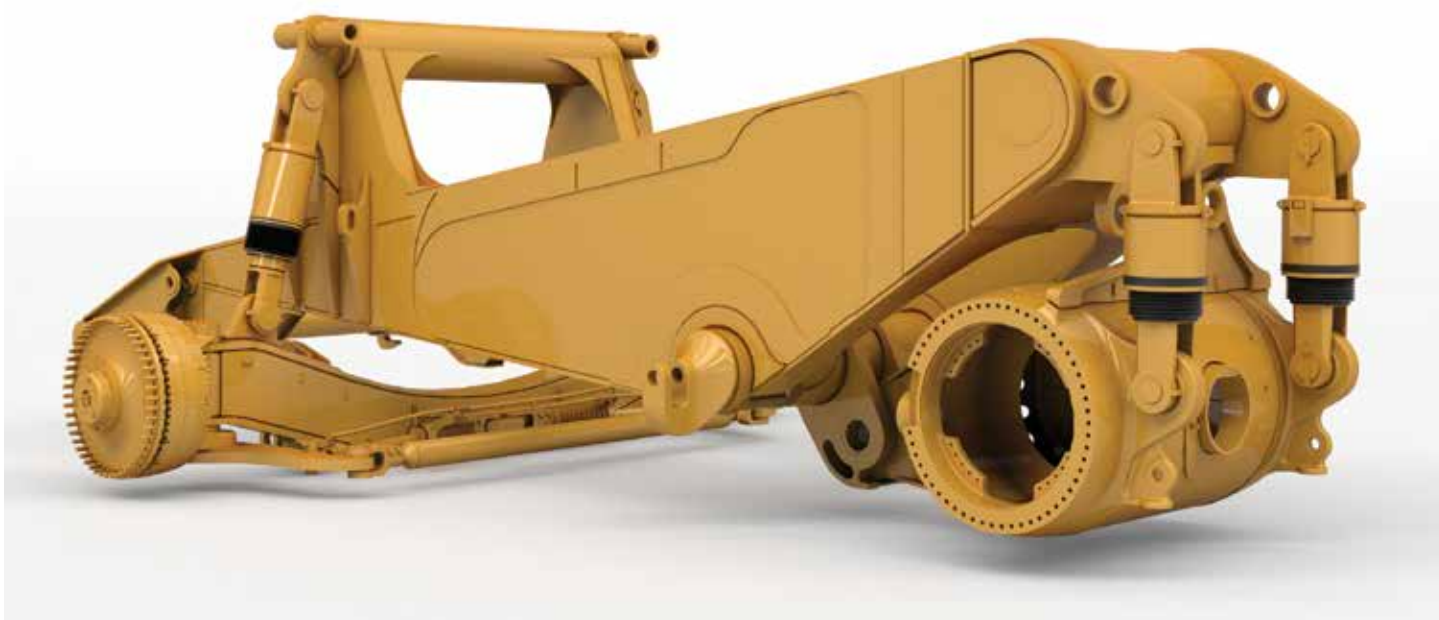


PILAR FORTE

O 794 apresenta um projeto de chassi de trilho reto, um conceito escalável que tem sido usado desde 1990 e que aumenta em mais de 19 milhões de horas. O projeto elimina dobras e quebras que podem ocorrer em concentrações de tensão.

- + A construção de seção em caixa usa especificações de aço proprietárias da Caterpillar, com muito baixo teor de enxofre, e fornece excelentes características de soldagem, além excelente durabilidade.
- + Trilhos principais da seção profunda em áreas críticas do chassi, tendo em vista níveis de estresse inferiores, o que resulta em uma vida útil maior do chassi.

- + O feixe transversal do centro tubular com cilindro de levantamento e acessório da caixa de eixo proporciona excelente desempenho. O acessório da caixa de eixo é integrado ao componente transversal e o rolamento e o pino são substituíveis.
- + O eixo traseiro é montado no chassi com uma junta cônica, que é outro projeto legado. O eixo usa um rolamento esférico substituível e um pino endurecido. O eixo frontal independente garante que o alinhamento das rodas não mudará com a carga. O eixo dianteiro possui cilindros de suspensão dianteira intercambiáveis.



CRIADO PARA SER RECONDICIONADO

Os caminhões Cat foram projetados para durar mais de 100.000 horas e muitos vão muito além disso. O chassi, o trem de força, o motor e os componentes foram projetados para serem recondicionados, usando peças e componentes novos, remanufaturados ou recondicionados, de forma que você possa tirar proveito de diversas vidas com desempenho como novo a uma fração do preço do item novo.

**PROJETADO
PARA DURAR**
— MAIS DE —
**100 MIL
HORAS**

PARA-CHOQUE A PARA-CHOQUE **CATERPILLAR**

Os componentes, softwares, sistemas e motor individuais que vão dentro de um caminhão Cat 794 AC têm finalidades diferentes, mas eles têm uma coisa muito importante em comum: todos eles são fabricados pela Caterpillar e recebem assistência da rede de revendedores Cat. Essa integração garante que o caminhão inteiro, da balsa ao para-choque, do motor aos componentes eletrônicos, possa ser totalmente otimizado pra fornecer o mais baixo custo por tonelada.




TREM DE FORÇA E COMANDO ELÉTRICO COMPROVADOS

O trem de força de acionamento elétrico Cat AC foi projetado, integrado e sustentado pela Caterpillar e funciona perfeitamente com o motor C175 e o sistema hidráulico da máquina. O motor, o sistema de acionamento e o chassi são ajustados em conjunto e alavancam a liderança da Caterpillar na geração de energia elétrica, junto com componentes comprovados das locomotivas EMD.

- + O inversor de comando do AC proprietário oferece menor peso e vida útil mais longa. Ele é pressurizado e filtrado para reduzir a manutenção e usa um IGBT modular arrefecido por evaporação comprovado em locomotivas EMD.
- + A grade do retardador radial também foi comprovada em aplicações de locomotivas. Ela tem um motor elétrico de corrente alternada que não exige manutenção do motor regular. Ela é mais silenciosa, mais leve e oferece melhor visibilidade do que as grades do tipo caixa.
- + O retardamento dinâmico do acionamento CA fornece poder de retardamento contínuo e um motor elétrico CA que reduz a manutenção.
- + IGBTs de alta tensão de última geração proporcionam eficiência máxima do sistema de acionamento CA.
- + O ventilador hidráulico variável fornece refrigeração otimizada mesmo em marcha lenta para maior desempenho e vida útil dos componentes.
- + O alternador sem escova de rolamento duplo fornece vida útil longa e menos manutenção, sem a necessidade de usar calços.
- + Sensores térmicos no alternador e nos rolamentos do motor/no motor resultam em prognósticos melhores para vida útil prolongada e menor custo.





OBTENHA A BÁSCULA CERTA PARA O TRABALHO

Integrada ao caminhão, a caçamba é projetada para encaixar no chassi e funcionar como parte do sistema de caminhão. As básculas da Caterpillar são dimensionadas para atender aos requisitos de carga útil sem comprometer o equilíbrio, a frenagem ou o controle do veículo.

BÁSCULA DE ALTA EFICIÊNCIA

A báscula de alta eficiência (HE, high-efficiency) é leve, simplificada e durável. Com projeto exclusivo de estrutura mínima, a báscula HE oferece vida útil longa, minimizando o peso para aumentar a carga útil. A báscula HE é dimensionada e configurada para atender às necessidades específicas da mina, determinadas pela fragmentação, abrasão, coesão e ferramenta de carregamento.

- + O feixe do perímetro estrutural, junto com o chão curvado, parede frontal e capota, fornece a resistência natural e a rigidez exigidas para operar com êxito nas diversas aplicações de mineração.
- + As chapas de base de alta resistência possibilitam um pacote de desgaste mínimo, o que resulta em um peso inferior.
- + Os projetos patenteados de reforços flutuantes e chapa de mola melhoram a durabilidade geral, permitindo a flexibilidade estrutural e evitando soldas em áreas de alta tensão.



MAIS TEMPO DE TRANSPORTE, MENOS TEMPO DE MANUTENÇÃO

O 794 AC foi projetado para reduzir o tempo gasto em procedimentos de manutenção regulares. A maior facilidade de manutenção e os intervalos mais longos entre manutenções ajudam a aumentar a disponibilidade e a produtividade da máquina.

O sistema de monitoramento Product Link™ Elite fornece informações essenciais de integridade e carga útil em tempo real, mantendo o desempenho nos níveis ideais e possibilitando o diagnóstico de falhas avançado e o planejamento para reduzir os custos de manutenção.

Os recursos incluem:

- + Acesso aberto ao motor e plataformas para manutenção do motor, gerador e inversor
- + Filtros e manutenção no nível do solo
- + Layout de componentes com sistema hidráulico minimizado, todas as tubulações hidráulicas de um lado e fiação elétrica do outro lado
- + Motores de tração separados, freios e comandos finais para facilitar a manutenção
- + Projeto modular de componentes que permite fácil remoção e instalação
- + Um motor de ventilador da grade do AC projetado para uma vida útil mais longa e menos manutenção
- + Inversor de acionamento AC pressurizado e filtrado que requer menos manutenção
- + Gabinetes vedados e pressurizados que não requerem limpeza
- + Intervalo de troca de óleo de 1.000 horas com a configuração do Tier 4

MINERAÇÃO - PARA UM - MUNDO MELHOR

As agências reguladoras e governamentais exigem que você estabeleça e siga políticas e práticas ambientalmente corretas, conforme você atende à demanda por materiais de mineração. Nós nos concentramos em fazer nossa parte para garantir que nossos caminhões o ajudarão a atender a esses regulamentos.



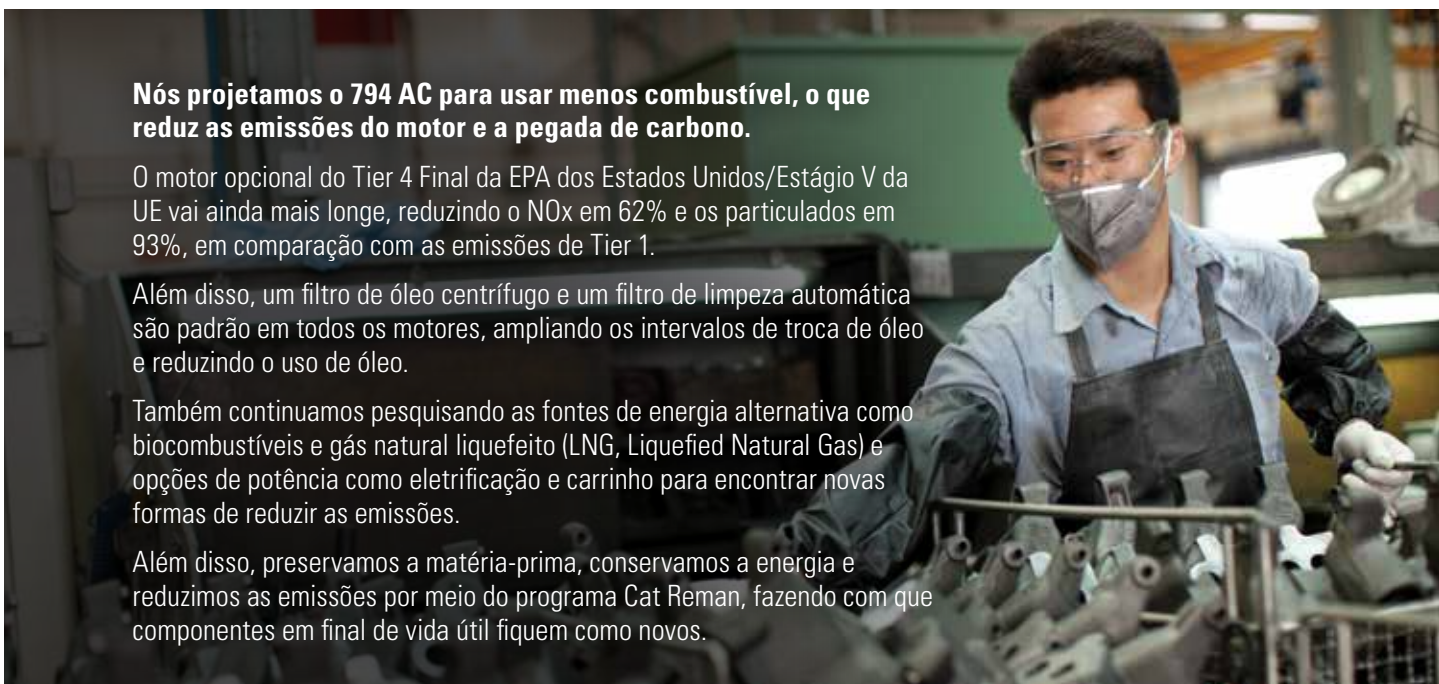
Nós projetamos o 794 AC para usar menos combustível, o que reduz as emissões do motor e a pegada de carbono.

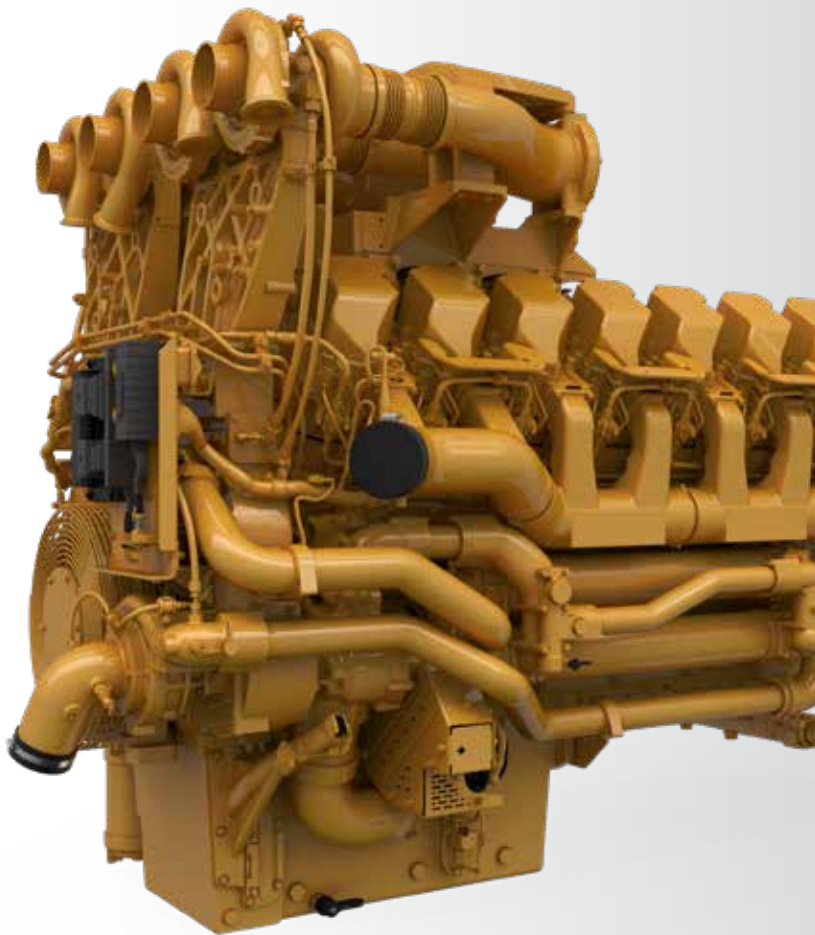
O motor opcional do Tier 4 Final da EPA dos Estados Unidos/Estágio V da UE vai ainda mais longe, reduzindo o NOx em 62% e os particulados em 93%, em comparação com as emissões de Tier 1.

Além disso, um filtro de óleo centrífugo e um filtro de limpeza automática são padrão em todos os motores, ampliando os intervalos de troca de óleo e reduzindo o uso de óleo.

Também continuamos pesquisando as fontes de energia alternativa como biocombustíveis e gás natural liquefeito (LNG, Liquefied Natural Gas) e opções de potência como eletrificação e carrinho para encontrar novas formas de reduzir as emissões.

Além disso, preservamos a matéria-prima, conservamos a energia e reduzimos as emissões por meio do programa Cat Reman, fazendo com que componentes em final de vida útil fiquem como novos.





MAIS POTÊNCIA, CUSTOS MAIS BAIXOS

O 794 AC é acionado pelo motor C175-16, que está disponível com três opções de potência e pode ser configurado para os regulamentos do Tier 4 e Tier 4 da EPA dos EUA. Mais de 5.300 motores C175 estão em funcionamento em todo o mundo, com mais de 63 milhões de horas de tempo de funcionamento.

- + À alta cilindrada, a baixa taxa de rpm e a capacidade nominal de potência conservada resultam em mais tempo nas estradas de transporte e menos tempo na oficina.
- + O Sistema de Combustível de Trilho Comum da Cat fornece excelente suprimento de combustível para reduzir o consumo de combustível e a saída de emissões.
- + Maior facilidade de manutenção com coletores de entrada e turbocompressores localizados fora do V do motor, dando aos técnicos de serviço mais espaço para trabalhar na parte de cima do motor e dentro do compartimento do motor.
- + Pacote de Filtragem de Óleo do Motor Aprimorado (EEOF, Enhanced Engine Oil Filtration), que elimina a necessidade de troca do filtro de óleo do motor e reduz o uso de óleo.

O MELHOR SISTEMA DE EMISSÕES DO SETOR

O Cat 794 AC está disponível em uma configuração com eficiência de combustível que atende aos padrões de emissões do Tier 4 Final da EPA (Environmental Protection Agency, Agência de Proteção Ambiental) dos EUA. Com mais de 150.000 horas de operação bem-sucedida em caminhões de mineração grandes Cat, o sistema comprovou sua capacidade de fornecer nenhum impacto no desempenho da máquina. Projetado para fácil capacidade de manutenção com componentes prontamente acessíveis, o sistema modular pós-tratamento reduz o consumo geral de combustível e fluidos e está alinhado com os intervalos de manutenção preventiva do caminhão para manter a alta disponibilidade. A menor queima de combustível resulta em uma vida útil mais longa do motor e em custos de reparo mais baixos.

MAIS DE
150.000
HORAS
DE OPERAÇÃO
BEM-SUCEDIDA

OBTENHA UMA VANTAGEM

COM AS SOLUÇÕES CAT® MINESTAR™



FLEET



TERRAIN



DETECT



HEALTH



COMMAND

Se você quiser solucionar um único desafio ou fazer mudanças em etapas na segurança, eficiência e produtividade em geral da sua operação, o Cat MineStar tem uma solução para você. As aplicações de gerenciamento de frota, tecnologias de orientação e integridade da máquina permitem melhorias significativas nas organizações de manutenção e operações.

Você também tem a capacidade de otimizar ainda mais sua operação com tecnologias de segurança e tecnologias de automação Cat MineStar, incluindo transporte totalmente autônomo, um divisor de águas em segurança e produtividade.

TRANSPORTE AUTÔNOMO

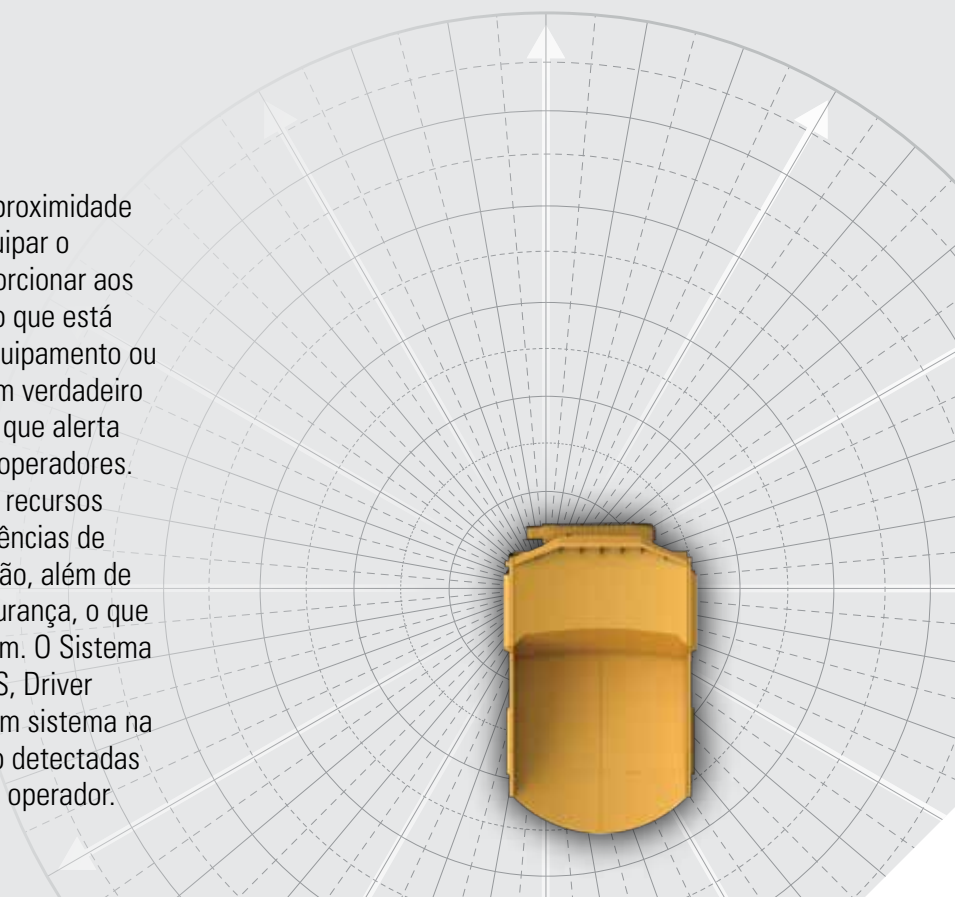
O 794 AC vem preparado de fábrica para o MineStar Command para transporte, uma solução de transporte autônomo. Centenas de caminhões Cat autônomos estão em serviço atualmente, com mais de 3 bilhões de toneladas métricas transportadas. O Command permite a utilização praticamente contínua e comprovada para aumentar a produtividade em até 30%. Os operadores são removidos completamente do ambiente para melhorias significativas na segurança do local.

AUMENTE A
PRODUTIVIDADE
até **30%**



TECNOLOGIAS DE SEGURANÇA

Com o sistema de detecção de proximidade MineStar Detect, você pode equipar o 794 AC com câmeras para proporcionar aos operadores uma visão melhor do que está acontecendo ao redor do seu equipamento ou combinar câmeras e radar em um verdadeiro sistema de detecção de objetos que alerta automaticamente os riscos aos operadores. Você pode até mesmo adicionar recursos de satélite para fornecer advertências de proximidade e zonas de prevenção, além de monitorar o uso de cinto de segurança, o que incentiva os operadores a usarem. O Sistema de Segurança do Motorista (DSS, Driver Safety System) Cat opcional é um sistema na cabine que intervém quando são detectadas fadiga ou distração por parte do operador.





PARCEIROS

NO DESEMPENHO

Nosso compromisso com seu sucesso não termina quando o Cat 794 AC começa a transportar minério. Nós começamos imediatamente a procurar maneiras de fazer esse caminhão trabalhar de forma mais eficiente, segura e produtiva. Desde a resolução de problemas de desempenho, treinamento de operadores e técnicos até a calibração de tecnologias de bordo, nosso suporte à produtividade do seu caminhão é contínuo.



O pessoal da Caterpillar e do revendedor Cat fará parceria com você no local para melhorar o desempenho não apenas de seus caminhões, mas da operação geral de carregamento e transporte. Você terá acesso a peças e serviços e a técnicos concentrados em ajudá-lo a otimizar os reparos para manter as máquinas em caso, em vez de mantê-las nas oficinas de manutenção. Nós também auxiliamos no treinamento para garantir que os operadores tenham as habilidades e o conhecimento necessários para trabalhar da forma mais eficiente e produtiva possível.

Nós também trabalhamos junto com você para garantir que você atinja o valor máximo durante toda a vida útil do equipamento. Juntamente com a nossa rede de revendedores Cat, personalizamos as ofertas de serviço para fornecer uma solução de manutenção adequada à sua operação, caso você deseje realizar a maior parte do serviço sozinho ou esteja procurando um parceiro no local para gerenciar sua organização de manutenção. Nós também somos consultores e podemos ajudá-lo a tomar decisões inteligentes sobre compra, operação, manutenção, reparo, recondição e substituição de equipamentos.

SEU PARCEIRO DURANTE TODO O CICLO DE VIDA ÚTIL DO EQUIPAMENTO

Ninguém sabe mais sobre como tirar o máximo de proveito de uma peça de um equipamento Cat do que o revendedor Cat local. Esta rede de suporte exclusiva local oferece serviços especializados, soluções integradas, suporte pós-venda, atendimento rápido e eficiente de peças, recursos de reforma e remanufatura de classe mundial e muito mais.

Os revendedores Cat operam em aproximadamente 200 empresas locais - cada uma delas totalmente incorporada e comprometida com a área geográfica que eles atendem. Isso significa que você trabalha com as pessoas que você conhece, que conhecem sua empresa e que respondem de acordo com seu cronograma.



MELHOR
CARREGAMENTO
MELHOR
TRANSPORTE
MELHOR
RESULTADO

Com um caminhão para cada local ou aplicação, independentemente da classe de tamanho ou do sistema de comando e uma linha abrangente de ferramentas de carregamento, a Caterpillar fornece uma solução de transporte e carregamento completa que proporciona o menor custo por tonelada.

Os caminhões e as carregadeiras são perfeitamente combinados para otimizar o ciclo de transporte e carregamento. Independentemente de você escolher uma escavadeira a cabo, escavadeira hidráulica de mineração, carregadeira grande Cat ou um caminhão Cat com acionamento mecânico ou elétrico, você vai descobrir que todos eles têm uma coisa em comum: são Caterpillar, por dentro e por fora. Do ferro aos motores, da hidráulica à eletrônica, do software ao hardware, das transmissões às ferramentas de penetração no solo, os sistemas são totalmente integrados e funcionam juntos para oferecer desempenho otimizado e melhores resultados.



794 AC

COMPATIBILIDADE DE PASSADAS



6050



6

6060



5

6090 FS



3

7295



4

7395 HR



4

7495 HD



3

ESPECIFICAÇÕES TÉCNICAS

Consulte o cat.com para obter as especificações completas.

MOTOR		
Modelo do Motor	Cat C175-16	
Potência Bruta – SAE J1995:2014	2.610 kW	3.500 hp
Potência Líquida - SAE J1349:2011	175 mm	6,9 pol
Velocidade Nominal	1.800 rpm	
Classificação de Emissões	Combustível Otimizado	
Diâmetro Interno de	175 mm	6,9 pol
Curso	220 mm	8,7 pol
Cilindrada	85 l	5.187 pol ³
<ul style="list-style-type: none"> + A Potência Líquida anunciada é a potência disponível no volante do motor quando o motor está equipado com sistema de entrada de ar, sistema de escape e alternador. + Classificações de potência selecionáveis otimizadas para combustível: 2.312 kW/3.100 hp; 3.688 kW/2.750 hp + Tier 4 Final da EPA dos EUA/Estágio V da UE disponível para os mercados aplicáveis, com classificação de potência selecionável de 3.688 kW/2.750 hp + Opção de Configuração de Motor para Alta Altitude disponível com classificação de potência selecionável adicional de 2.312 kW/3.100 hp 		

PESOS - APROXIMADOS		
Peso Bruto Nominal da Máquina (RGMW, Rated Gross Machine Weight)	521.631 kg	1.150.000 lb
Peso do Chassi (CW, Chassis Weight)	193.338 kg	426.237 lb
Peso da Bâscula (BW, Body Weight)	29.187 kg	64.346 lb
Carga Útil Nominal (NRP, Nominal Rated Payload)	297 toneladas métricas 327 toneladas	
<ul style="list-style-type: none"> + Consulte o fabricante de pneus para carga máxima do pneu. + O peso do chassi com combustível e fluidos cheios, acessórios padrão e obrigatórios, guincho, grupo de montagem da balsa, aros e pneus. + Consulte a Política de Sobrecarga 10/10/20 do Caminhão de Mineração Cat (AEXQ0250) para saber as limitações de peso máximo bruto da máquina. 		

DISTRIBUIÇÕES DE PESO - APROXIMADO		
Eixo Frontal - Vazio	49%	
Eixo Traseiro - Vazio	51%	
Eixo Dianteiro - Carregado	33%	
Eixo Traseiro - Carregado	67%	

SISTEMA DE ACIONAMENTO DO AC		
Proporção de Redução Total	35:1	
Velocidade Máxima – Carregado	60 km/h	37 mph
Gerador/Alternador	Cat sem escova, montado no motor, rolamento duplo	
Controles IGBT	Tecnologia do Inversor IGBT Cat, gabinete pressurizado e arrefecido a ar com filtragem	
Motor de Rodas	Indução de CA Cat, montado no eixo traseiro	
Sistema de Arrefecimento	Velocidade variável Cat, acionado hidráulicamente sistema de arrefecimento	

PNEUS		
53/80 R63		
Aros de 36 pol x 63 pol		
<ul style="list-style-type: none"> + Aros de Troca Rápida opcionais. + A Caterpillar recomenda que o cliente avalie todas as condições de trabalho e consulte o fabricante de pneus para fazer a seleção de pneus adequada e os recursos TKPH/TMPH (Tons Kilometer Per Hour/Tons Mile Per Hour, Toneladas-quilômetro por hora/Toneladas-milha por hora). 		

SISTEMA DE FRENAGEM		
Freios de Serviço: Quatro Cantos, Disco em Banho de Óleo, Arrefecimento a Óleo, Acionamento Hidráulico		
Área da Superfície do Freio a Discos em Banho de Óleo Dianteiro	131.473 cm ²	20.378 pol ²
Área da Superfície do Freio a Discos em Banho de Óleo Dianteiro	131.473 cm ²	20.378 pol ²
Área da Superfície do Freio a Discos em Banho de Óleo Traseira	198.388 cm ²	30.750 pol ²
Padrões (Manutenção e Secundário)	ISO 3450:2011	
Freio de Estacionamento: Quatro cantos, Multidisco, Acionamento por mola, Liberado Hidraulicamente		
Freio de Carga - Freios de serviço traseiros		
Potência de Retardo Dinâmico – Contínuo	4.086 kW	5.480 hp

DISTRIBUIÇÕES DE PESO - APROXIMADO		
Eixo Frontal - Vazio	49%	
Eixo Traseiro - Vazio	51%	
Eixo Dianteiro - Carregado	33%	
Eixo Traseiro - Carregado	67%	

GUINCHOS DA CAÇAMBA		
Dois cilindros hidráulicos de dois estágios com válvula de amortecimento.		
Vazão da Bomba - Marcha Lenta Alta	910 l/min	240 gal/min
Regulagem da Válvula de Alívio - Levantamento	20.884 kPa	3.029 lb/pol ²
Tempo de Elevação da Balsa - Marcha Lenta Alta 23,5 Segundos		
Tempo de Abaixamento da Balsa – Flutuação 21,4 Segundos		
Desligamento da Caçamba – Marcha Lenta Alta 17,5 Segundos		
<ul style="list-style-type: none"> + Cilindros hidráulicos duplos de dois estágios montados dentro do chassi principal; cilindros de ação dupla nos dois estágios. + Aumento da potência em ambos os estágios; decréscimo nos dois estágios possíveis. + A modulação mais baixa automática da caçamba reduz o impacto no chassi. 		

CAPACIDADE - CAÇAMBA HE - FATOR DE ENCHIMENTO 100%		
Rasa	108-133 m ³	142-175 yd ³
Coroadada (SAE 2:1)	180-222 m ³	236-290 yd ³
+ Consulte o revendedor Cat local para saber as recomendações da bascula.		

CAPACIDADES DE REABASTECIMENTO EM SERVIÇO		
Tanque de Combustível	4.922 l	1.300 gal
Tanque de Combustível (Tier 4)	3.785 l	1.000 gal
Tanque de Fluido de Escape Diesel (DEF, Diesel Exhaust Fluid) (Tier 4)	378 l	100 gal
Sistema de Arrefecimento	799 l	211 gal
Cárter	310 l	82 gal
Rodas Dianteiras, cada	28 l	7 gal
Comandos Finais, cada	254 l	67 gal
Reservatório Hidráulico	1.121 l	296 gal
Sistema Hidráulico (inclui reservatório)	1.458 l	385 gal
Capacidade do Reservatório de Graxa	41 kg	90 lb

CABINE		
Ar-condicionado (Refrigerante HFC - 134A)	21.600 Btu/h	
Aquecedor/Desembaçador	24.600 Btu/h	
+ Recursos de controle de temperatura ambiente de até -30°C (-22°F) para aquecedor/descongelador e de até 50°C (122°F) para ar-condicionado.		
+ O nível de pressão sonora do operador, 75 dB(A), atende à ISO 6394 e à ISO 6396.		
+ A ROPS (Rollover Protective Structure, Estrutura Protetora Contra Acidentes de Capotagem) atende à ISO 3471:2008 para operador e à ISO 13459:2012 para instrutor.		
+ A FOPS (Falling Objects Protective Structure, Estrutura Protetora Contra Queda de Objetos) atende à ISO 3449:2005 Level II para operador e à ISO 13459:2012 Level II para instrutor.		

DIREÇÃO		
Ângulo da Direção	39 graus	
Diâmetro de Giro (ISO 7457:2009)	32,4 m	106,3 pés
Padrões de Direção	ISO 5010:2007	



794 AC CAMINHÃO DE MINERAÇÃO GRANDE

Para obter informações mais completas sobre produtos Cat, serviços de revendedores e soluções do setor, visite nosso site em www.cat.com

Os materiais e as especificações estão sujeitos a mudanças sem aviso prévio. As máquinas ilustradas nas fotos podem incluir equipamentos adicionais. Consulte o revendedor Cat para ver as opções disponíveis.

© 2024 Caterpillar. Todos os Direitos Reservados. CAT, CATERPILLAR, LET'S DO THE WORK, seus respectivos logotipos, "Caterpillar Corporate Yellow", e as identidades visuais "Power Edge" e Cat "Modern Hex", assim como a identidade corporativa e de produtos aqui usada, são marcas registradas da Caterpillar e não podem ser usadas sem permissão.

PPDJ0460-03

