

789D

CAMINHÃO DE MINERAÇÃO GRANDE



Motor:	3516C / 3516B
Potência Bruta:	1.566 kW (2.100 hp)/1.417 kW (1.900 hp)
Peso Bruto:	324.319 kg / 715.000 lb
Carta Útil Nominal:	194 toneladas métricas / 214 toneladas



CAMINHÕES DE MINERAÇÃO
GRANDES CAT®

PROPORCIONANDO UM MELHOR RESULTADO FINAL

Com um caminhão para cada local ou aplicação, independentemente da classe de tamanho ou do sistema de comando, e uma linha completa de ferramentas de carregamento, a Caterpillar fornece uma solução de transporte e carregamento completa que proporciona resultados melhores.



O QUE VOCÊ PODE ESPERAR DO SEU CAMINHÃO DE MINERAÇÃO CAT? O MENOR CUSTO POSSÍVEL POR TONELADA AO LONGO DA VIDA ÚTIL DA MÁQUINA.

Há muitas vantagens na entrega desse valor: como a alta velocidade nos declives para aumentar a produtividade. Uma carga útil padrão líder de categoria. Frenagem a qualquer momento mais o retardamento de rodas dianteira e traseira para operadores mais confiantes. A total integração com a Cat, que resulta em desempenho e sistemas altamente eficientes. Além da alta confiabilidade, portanto os caminhões gastam mais tempo no transporte de material do que eles gastam na oficina de manutenção.

O QUE É PRECISO PARA AUMENTAR SEUS RESULTADOS?

Um caminhão com uma tradição de desempenho comprovado em uma ampla variedade de aplicações? Um caminhão com o menor custo por tonelada em sua classe de tamanho, para uma redução geral nos custos de operação? A confiabilidade e os custos reduzidos que vêm com a vida útil longa - do motor e trem de força aos componentes, freios e chassi?

Com o Cat® 789D, você tem tudo isso e muito mais. Como maior velocidade em declive e alta capacidade de produção graças a uma vantagem de carga útil sobre a concorrência. Opções de motor para atender a requisitos regulamentares ou necessidades específicas da aplicação, como temperaturas extremas, altitude elevada ou áreas que exigem reduções de ruído. Além de melhorias de segurança, como escadas diagonais, passarelas largas e acesso elétrico opcional. O 789D oferece o menor custo por tonelada em sua classe de tamanho e alta confiabilidade, reduzindo os custos totais e fornecendo o melhor resultado para a mina mais importante do mundo: a sua.

CAT® 789D

DESEMPENHO
COMPROVADO.
BAIXOS CUSTOS
DE OPERAÇÃO.
VIDA ÚTIL
LONGA





AUMENTANDO
O PADRÃO
DE SUA CLASSE DE TAMANHO

VANTAGEM DE **10-15%** DO CUSTO POR TONELADA SOBRE A CONCORRÊNCIA (DEPENDENDO DA APLICAÇÃO)

VERSATILIDADE

- + Opções: motores, pneus
- + Recursos específicos da aplicação: ambiente extremo, altitude elevada, extremamente silencioso

COMPROVADO

- + Caminhão mais popular de 191 toneladas métricas (210 toneladas) no setor de mineração
- + 80% do setor
- + Proporcionando resultados há décadas
- + Fácil de operar e manter

DIMINUIÇÃO DO CUSTO POR TONELADA

Com ofertas em acionamento elétrico e mecânico e cargas úteis que variam de 138 a 372 toneladas métricas (152 a 410 toneladas), a Caterpillar pode oferecer um caminhão para cada tipo de aplicação de mineração. Mas algo que todos os modelos têm em comum é a filosofia que nós seguimos em seu projeto. Seja qual for a medida que você usa para movimentação de material, nosso objetivo é ajudar a otimizar esse ciclo, reduzindo o custo por tonelada e proporcionando um melhor resultado para sua operação.





UMA FILOSOFIA DE PROJETO COMPROVADA

Quando se trata de fazer caminhões de mineração grandes Cat, seguimos uma filosofia de projeto comprovada que se concentra em cinco áreas principais:

1. FAZENDO UM INVESTIMENTO SUSTENTADO EM PESQUISA E DESENVOLVIMENTO
2. INTEGRANDO CADA COMPONENTE
3. FORNECENDO FERRO QUE FUNCIONA
4. SUPORTE A PRODUTOS – E PRODUTIVIDADE
5. OUVINDO NOSSOS CLIENTES PARA ESTIMULAR A MELHORIA CONTÍNUA

Seguindo essa filosofia para cada caminhão, sempre, garantimos que você obtenha o que espera da Caterpillar: o menor custo por tonelada de qualquer caminhão de mineração do setor.

UMA ABORDAGEM COMPROVADA DE PESQUISA E DESENVOLVIMENTO



UM EQUIPE DE ENGENHEIROS E ESPECIALISTAS DE CLASSE MUNDIAL



UMA ABORDAGEM DISCIPLINADA DE DESENVOLVIMENTO



FEEDBACK DO SETOR DE MINERAÇÃO



TESTE E VALIDAÇÃO DE TODAS AS MÁQUINAS

TRANSPORTE MAIS

EM CADA CARGA E EM CADA CICLO

CARGA ÚTIL OTIMIZADA

Contradizendo uma crença comum de que maior é melhor, o 789D tem uma vantagem de peso em relação aos caminhões maiores de forma que você pode transportar mais em cada carga. O 789D também oferece vantagem de 10-15% do custo por tonelada sobre os caminhões da concorrência, dependendo da aplicação.

DESEMPENHO COMPROVADO

O 789D é o caminhão de 191 toneladas métricas (210 toneladas) mais popular no setor de mineração, e por boas razões. O 789 é um equipamento testado e comprovado, que oferece resultados em minas do mundo inteiro há décadas. Desenvolvido especificamente para aplicações de mineração de alta produção, o 789D simplesmente faz o trabalho, independentemente da aplicação ou das condições.

VELOCIDADES MAIS RÁPIDAS

O 789D oferece uma velocidade mais rápida em rampas do que os caminhões da concorrência, reduzindo os tempos de ciclo e reduzindo os custos totais. Os motores da série 3500 são projetos de quatro tempos com 16 cilindros que usam cursos de energia longos e eficazes para obter uma combustão mais completa e excelente rendimento de combustível. O aumento do torque líquido de 23% proporciona uma força inigualável para sobrecargas durante a aceleração em rampas íngremes e em condições de solo irregular. O aumento de torque compatibiliza efetivamente os pontos de mudança de marcha da transmissão para máxima eficiência e tempos de ciclo mais rápidos. E as opções de pneus expandidas permitem que as minas aproveitem as velocidades mais altas, principalmente em aplicações de alta velocidade de longa distância.

E SE VOCÊ PUDESSE VIAJAR MAIS RÁPIDO, MESMO EM CONDIÇÕES DIFÍCEIS?





OPERADORES CONFIANTES SÃO OPERADORES PRODUTIVOS

FRENAGEM SUPERIOR

O 789D apresenta os freios de discos múltiplos refrigerados a óleo patenteados da Caterpillar, os mais respeitados e confiáveis do setor. Eles fornecem frenagem e retardo imediatos e resistentes à perda de eficiência para que o operador se sinta mais seguro. O 789D possui um verdadeiro sistema de frenagem e retardo de quatro cantos comprovado em milhares de caminhões de mineração Cat sob todas as condições imagináveis. Com o poder de retardo aplicado em todos os quatro cantos, o peso total do caminhão pode ser aplicado para tração, resultando em produtividade máxima mesmo em condições de solo ruins.



PROJETADO PARA OFERECER CONFORTO

Com três opções de cabine, você pode equipar seu 789D com os recursos que deseja. Todas as opções oferecem um layout ergonômico, excelente visibilidade geral e controles, alavancas, interruptores e medidores posicionados para facilitar o uso. A cabine inclui dezenas de recursos projetados para aumentar o conforto e reduzir a fadiga, como assento com suspensão a ar, vibração reduzida, controle climático automático e supressão de som.

INSPIRADO EM SEGURANÇA

De superfícies antiderrapantes e corrimãos a tecnologias avançadas que evitam colisão, o Cat 789D possui recursos para ajudar os operadores a se sentirem seguros e confiantes no trabalho.



UM CAMINHÃO PARA SUA APLICAÇÃO

O 789D é um dos caminhões mais versáteis e confiáveis em sua classe de tamanho. Ele funciona bem em todas as condições e em minas de todos os tamanhos e tipos, graças a várias configurações de motor, recursos específicos de aplicação e opções de pneus.

O 789D é alimentado pelo motor Cat série 3500 que comprovou sua capacidade de fornecer alta potência e confiabilidade nas aplicações de mineração mais exigentes. Duas opções de motor ajudam você a atender a requisitos regulamentares ou necessidades específicas da aplicação. O trem de força de acionamento mecânico e a transmissão Power Shift proporcionam eficiência inigualável e controle em rampas íngremes, em más condições do solo e em estradas de transporte com alta resistência à rolagem.

Recursos específicos de aplicações estão disponíveis para condições ambientais extremas e aplicações de alta altitude. Além disso, opções de pneus maiores foram projetadas no 789D. As condições aplicáveis de transporte irão se beneficiar da vida útil prolongada ou da redução significativa de custos com pneus.





MAIS TEMPO DE TRANSPORTE MENOS TEMPO DE MANUTENÇÃO

O 789D foi projetado para reduzir o tempo gasto em procedimentos regulares de manutenção. A maior facilidade de manutenção e os intervalos mais longos entre manutenções ajudam a aumentar a disponibilidade e a produtividade da máquina.

Os recursos incluem:

- + Intervalos de manutenção de 500 horas
- + Acesso no nível do solo a tanques, filtros, drenos e ao desligamento do motor.
- + Acesso mais fácil aos pontos de manutenção diários, bem como aos principais componentes
- + Plataforma de manutenção com acesso ao motor, reservatório hidráulico da direção e compartimento da bateria
- + Sistema de lubrificação automática
- + Sistemas de diagnóstico integrados VIMS, que monitoram continuamente todas as funções e componentes críticos da máquina para ajudar a localizar falhas rapidamente para um reparo mais rápido
- + Centro de serviço de enchimento rápido opcional, que permite troca de combustível e óleo em alta velocidade
- + As válvulas de desconexão estão convenientemente localizadas ao longo dos sistemas hidráulicos para facilitar os testes de pressão
- + Conectores elétricos vedados para bloquear poeira e umidade
- + Cabeçotes de cilindros individuais intercambiáveis para facilitar a remoção e inspeção visual

UM CAMINHÃO NO QUAL VOCÊ PODE CONFIAR

O 789D tem sido um executor confiável em locais de minas por décadas, oferecendo alta disponibilidade, confiabilidade e custos reduzidos que vêm com longa vida útil, desde o motor e o trem de força aos componentes, freios e estrutura. A vida útil do componente aumenta ainda mais graças ao recurso de filtragem contínua padrão do eixo traseiro, que funciona quando o motor está funcionando. O óleo mais limpo ajuda a promover uma lubrificação por mais tempo que leva a uma vida útil mais longa.



PILAR FORTE

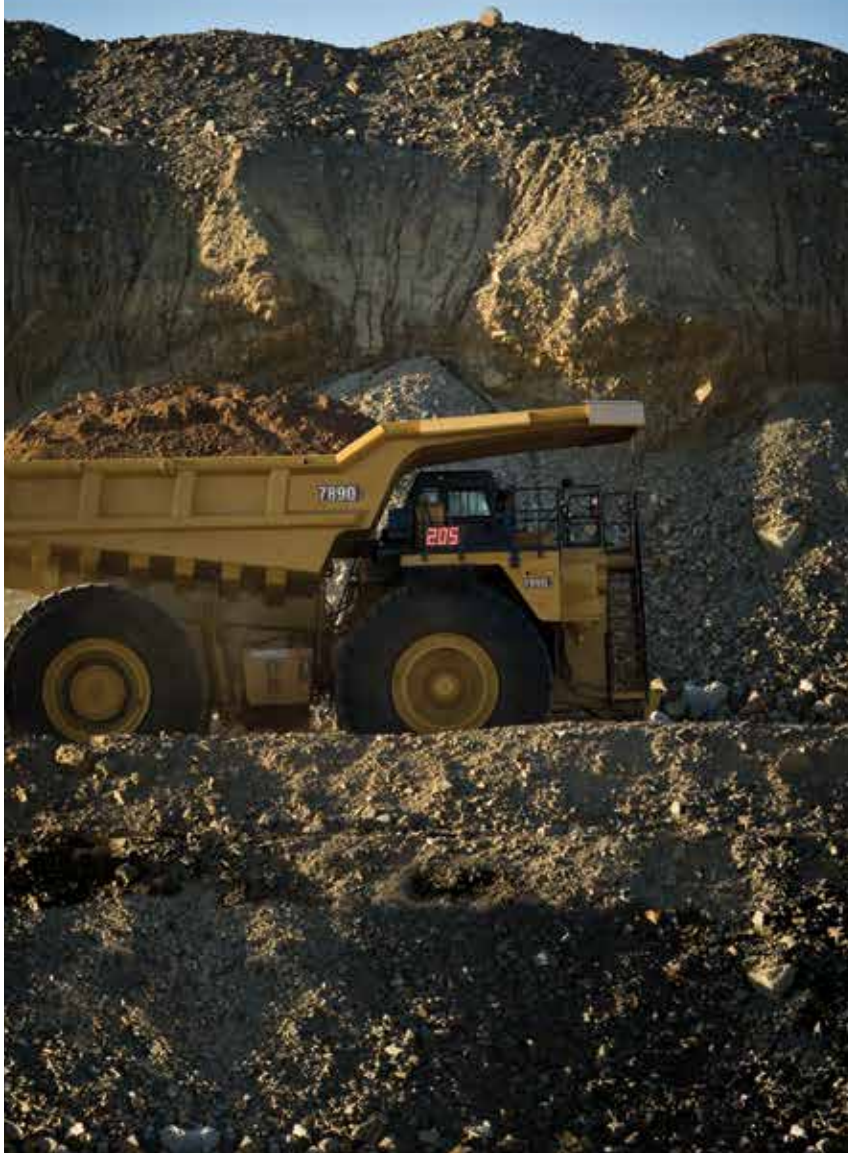
O chassi do 789D utiliza um projeto de seção em caixa, incorporando dois forjamentos e 21 fundições em áreas de alta tensão com soldas contínuas integrais de penetração profunda para resistir a danos de cargas torcionais sem adicionar mais peso. O chassi de aço doce proporciona flexibilidade, durabilidade e resistência às cargas de impacto. A cabine ROPS (Rollover Protective Structure, Estrutura Protetora Contra Acidentes de Capotagem) integrada de quatro colunas fornece maior resistência para proteção do operador.

PROJETADO PARA SER RECONDICIONADO

Os caminhões Cat foram projetados para durar mais de 100.000 horas e muitos vão muito além disso. O chassi, o trem de força, o motor e os componentes foram projetados para serem recondicionados, usando peças e componentes novos, remanufaturados ou recondicionados, de forma que você possa tirar proveito de diversas vidas com desempenho como novo a uma fração do preço do item novo.

PARA-CHOQUE A PARA-CHOQUE CATERPILLAR

Os componentes, softwares, sistemas e motor individuais que vão dentro de um caminhão Cat 789D têm finalidades diferentes, mas eles têm uma coisa muito importante em comum: todos eles são fabricados pela Caterpillar e recebem assistência da rede de revendedores Cat. Essa integração garante que o caminhão inteiro, dos pneus à transmissão, do motor aos componentes eletrônicos, possa ser totalmente otimizado pra fornecer o mais baixo custo por tonelada.



INTEGRAÇÃO DE MOTOR/ TREM DE FORÇA

Esta integração combina eletronicamente componentes essenciais do trem de força para funcionarem de forma mais inteligente e para otimizar o desempenho geral do caminhão.

- + O Link de Dados da Cat integra eletronicamente os sistemas de computador da máquina para otimizar o desempenho geral do trem de força, aumentar a confiabilidade e a vida útil dos componentes e reduzir os custos de operação.
- + A ferramenta de serviço Técnico Eletrônico fornece aos técnicos de serviço acesso fácil a dados de diagnóstico armazenados pelo Link de Dados da Cat para simplificar o diagnóstico de problemas e aumentar a disponibilidade da máquina.
- + O controle de frenagem integrado integra o Controle do Retardador Automático Hidráulico e o Controle de Tração em um único sistema para oferecer máximo desempenho e eficiência.
- + O Neutralizador de Marcha à Ré com Bâscula Levantada mudará automaticamente a transmissão para a posição neutra se a alavanca do guincho for ativada durante a mudança da transmissão em marcha à ré.
- + A mudança de aceleração controlada regula a rotação do motor durante mudanças de marcha para reduzir o esforço do trem de força e o desgaste da embreagem ao controlar a rotação do motor, o travamento do conversor de torque e o engate da embreagem da transmissão para mudanças de marcha mais suaves e vida útil prolongada dos componentes.

OBTENHA A BÁSCULA CERTA PARA O TRABALHO

Associar a caçamba de caminhão à aplicação é uma parte essencial para tirar maior proveito do 789D. A Caterpillar oferece uma variedade de opções de caçambas para aplicações específicas que geram uma carga útil que varia de 177 a 188 toneladas métricas (195 a 207 toneladas). As orientações de carga útil 10/10/20 exclusivas da Caterpillar ajudam a obter um equilíbrio de excelente carga útil e operação segura.



BÁSCULA DE ALTO DESEMPENHO

Quando você equipar seu 789D com uma balsa Cat de Alto Desempenho (HP, High Performance), você experimentar3 os benef3cios de uma carga 3til mais alta gra3as a uma redu33o de peso de 2 a 5 toneladas m3tricas (2,2 a 5,5 toneladas) ou mais. A balsa HP apresenta um design leve, simplificado e dur3vel que fornece cobertura da m3quina dianteira completa e prote33o da suspens3o estendida.

A balsa HP apresenta uma geometria de trilho superior robusta com refor3os internos e um indicador de posicionamento de carga de alta visibilidade. Apoios flutuantes e placas de mola melhoram a durabilidade geral, evitando soldas em 3reas de alta tens3o. Al3m disso, a balsa requer apenas uma cobertura m3nima de revestimento devido 3s placas de base mais espessas e duras. As transi33es frontais/laterais curvadas minimizam o retorno do material.



OFERTAS DE ESTILO DA B3SCULA

B3SCULA DE ALTO DESEMPENHO

Um novo design leve que fornece durabilidade junto com uma carga 3til mais alta.

B3SCULA ESPEC3FICA PARA MINAS (MSD II)

Para minas antigas com boas pr3ticas de opera33o e manuten33o, a balsa MSD II de peso mais leve est3 dispon3vel em diversos tamanhos. Trata-se de uma balsa espec3fica para determinados clientes/locais de trabalho projetada para maximizar o desempenho.

CA3AMBADA COMBINADA

Trata-se de uma ca3amba multiuso de alto volume para materiais bem fragmentados e de menor densidade. Com base no projeto de inclina33o dupla para aplica33es que exigem uma balsa flex3vel para transportar min3rios leves (como carv3o) e entulho leve e bem fragmentado.

CA3AMBA PARA CARV3O SEM PORTA

Essa balsa especializada para volumes grandes, dispon3vel em diversos tamanhos, 3 voltada para aplica33es dedicadas ao transporte de carv3o com impacto m3nimo.

CA3AMBA DE INCLINA33O DUPLA

A balsa padr3o original, a balsa de Inclina33o Dupla, fornece excelente reten33o de carga, mant3m um baixo centro de gravidade com distribu33o de carga ideal, reduz a carga de choque e est3 dispon3vel em configura33es com ou sem revestimento.

OP33ES DE CA3AMBA PERSONALIZADA

Uma variedade de op33es, incluindo extens3es da parte traseira, plataformas laterais, barras de tombamento, caixas de pedras e fragmentadoras de rochas, est3 dispon3vel para manter a carga 3til nominal, reduzir o derramamento e melhorar as efici3ncias de transporte.

MINERAÇÃO

— PARA UM —

MUNDO MELHOR

As agências reguladoras e governamentais exigem que você estabeleça e siga políticas e práticas ambientalmente corretas, conforme você atende à demanda por materiais de mineração. Estamos concentrados em fazer nossa parte para garantir que nossos caminhões o ajudarão a atender a essas regulamentações.

Projetamos o 789D com uma série de aprimoramentos que diminuem o impacto no meio ambiente. Recursos como sistemas de renovação de óleo e filtragem contínua no eixo traseiro reduzem a quantidade de resíduos descartados no meio ambiente.



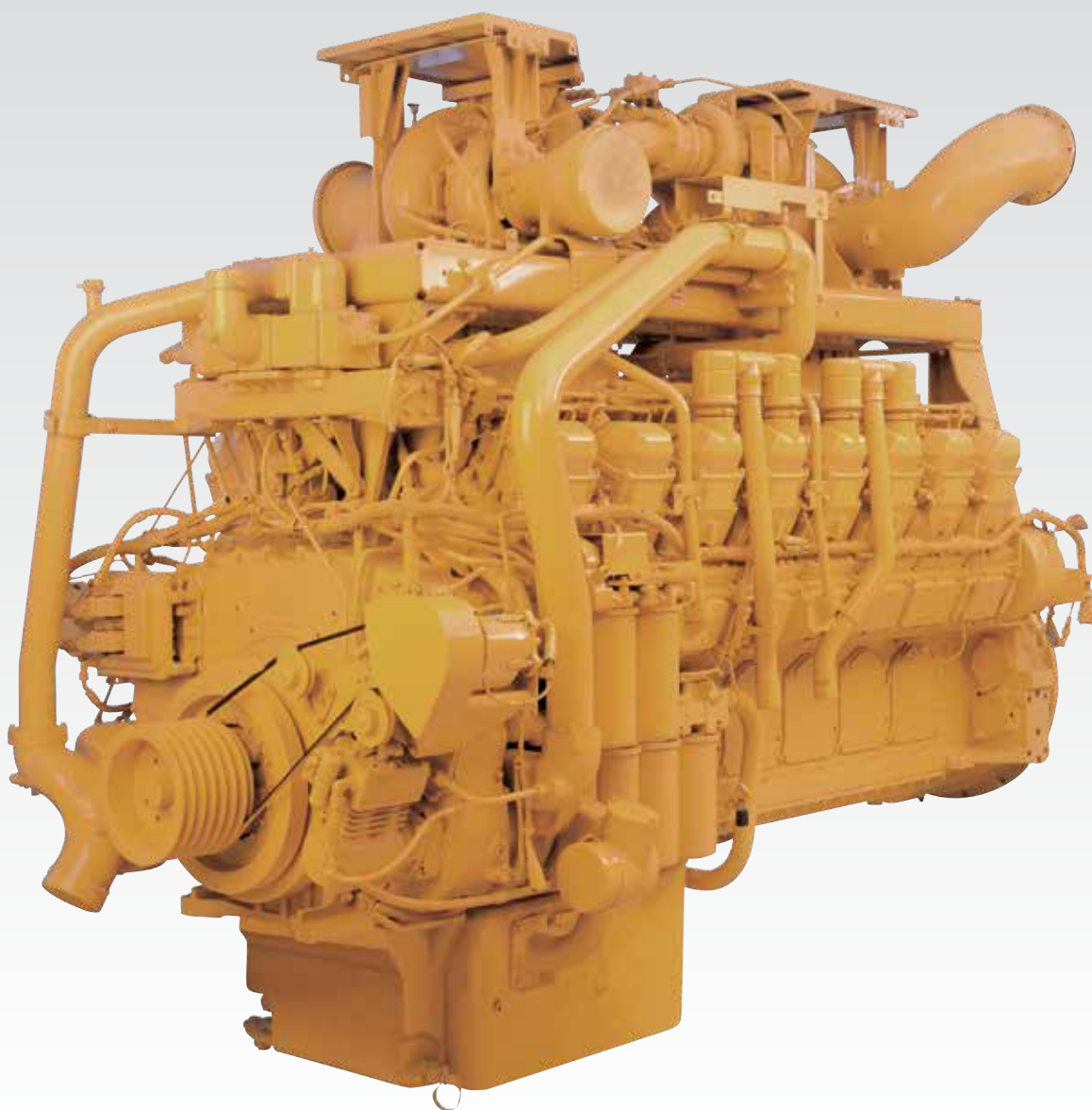
Também continuamos pesquisando as fontes de energia alternativa, como biocombustíveis e solução de Mesclagem Dinâmica de Gás fornecido por gás natural liquefeito. Estamos implementando opções de energia, como eletrificação e carrinho para encontrar novas maneiras de reduzir as emissões. Além disso, preservamos a matéria-prima, conservamos a energia e reduzimos as emissões por meio do programa Cat Reman, fazendo com que componentes em final de vida útil fiquem como novos.

Os motores Cat são compatíveis com combustível diesel em combinação com combustíveis de intensidade mais baixa de carbono, como o biodiesel FAME (Fatty Acid Methyl Ester, Éster Metílico de Ácido Graxo). Eles também são compatíveis com combustíveis renováveis, como HVO (Hydrotreated Vegetable Oil, Óleo Vegetal Hidrotratado) e combustíveis alternativos GTL (Gas-to-Liquid, Gás para Líquido) que são substitutos do diesel. Todos os motores Cat aceitam o HVO e o GTL em qualquer nível de mistura, até 100%.



MAIS POTÊNCIA, CUSTOS MAIS BAIXOS

O 789D vem com duas opções de motor: o Cat 3516B e 3516C EUI. Ambos os motores diesel com quatro turbocompressores oferecem alta potência e confiabilidade nas aplicações de mineração mais exigentes do mundo. Os motores são projetados de quatro cursos com 16 cilindros que usam cursos de energia longos e eficazes para obter uma combustão mais completa e excelente rendimento de combustível. A alta cilindrada, a baixa taxa de rpm e a capacidade nominal de potência HP conservada resultam em mais tempo nas estradas e menos tempo na oficina.



OBTENHA UMA VANTAGEM

COM AS SOLUÇÕES CAT® MINESTAR™



FLEET



TERRAIN



DETECT



HEALTH



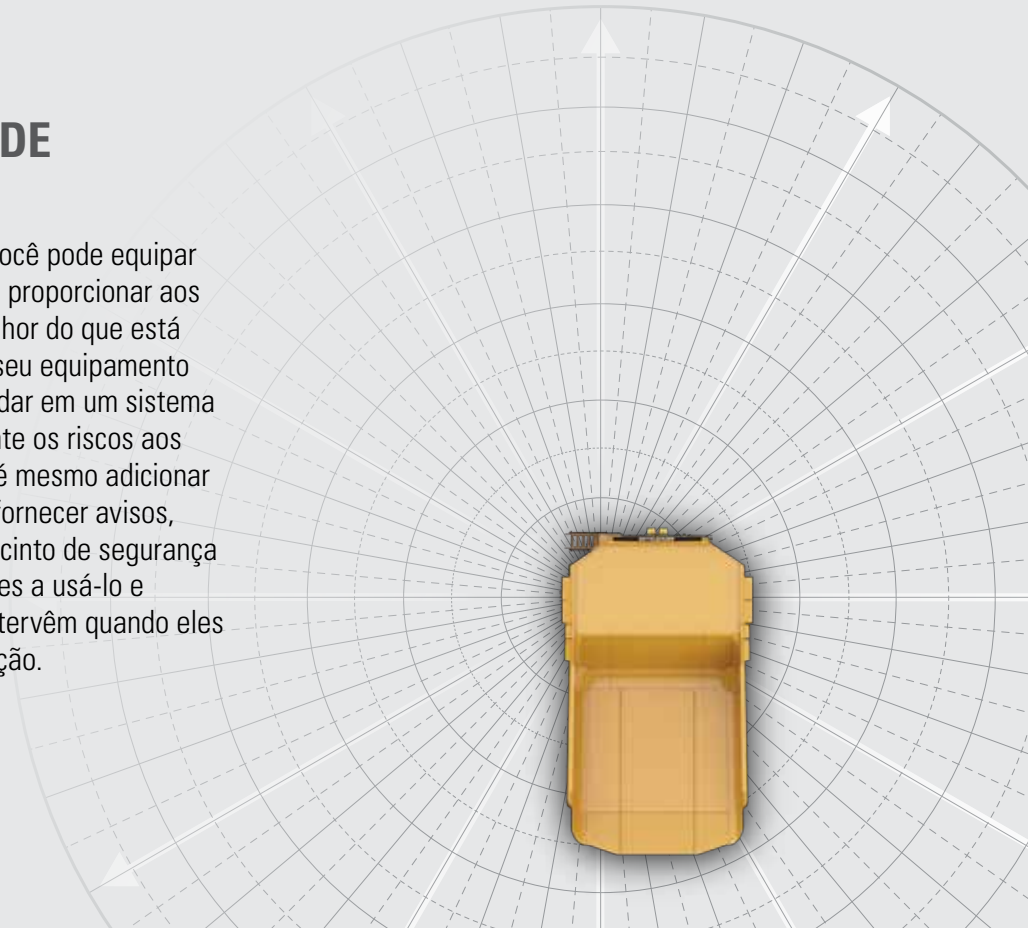
COMMAND

Se você quiser solucionar um único desafio ou fazer mudanças em etapas na segurança, eficiência e produtividade em geral da sua operação, o Cat MineStar™ tem uma solução para você. As aplicações de gerenciamento de frota, tecnologias de orientação e integridade da máquina permitem melhorias significativas nas organizações de manutenção e operações.

Você também tem a capacidade de otimizar ainda mais sua operação com tecnologias de segurança e tecnologias de automação Cat MineStar, incluindo transporte totalmente autônomo, um divisor de águas em segurança e produtividade.

TECNOLOGIAS DE SEGURANÇA

Com o MineStar Detect, você pode equipar o 789D com câmeras para proporcionar aos operadores uma visão melhor do que está acontecendo ao redor do seu equipamento ou combinar câmeras e radar em um sistema que alerta automaticamente os riscos aos operadores. Você pode até mesmo adicionar recursos de satélite para fornecer avisos, monitoramento de uso do cinto de segurança que incentiva os operadores a usá-lo e sistemas na cabine que intervêm quando eles detectam fadiga ou distração.





PARCEIROS

NO DESEMPENHO

Nosso compromisso com seu sucesso não termina quando o Cat 789D começa a transportar minério. Nós começamos imediatamente a procurar maneiras de fazer esse caminhão trabalhar de forma mais eficiente, segura e produtiva. Desde a resolução de problemas de desempenho, treinamento de operadores e técnicos até a calibragem de tecnologias de bordo, nosso suporte à produtividade do seu caminhão é contínuo.

O pessoal da Caterpillar e do revendedor Cat fará parceria com você no local para melhorar o desempenho não apenas de seus caminhões, mas da operação geral de carregamento e transporte. Você terá acesso a peças e serviços e a técnicos concentrados em ajudá-lo a otimizar os reparos para manter as máquinas em caso, em vez de mantê-las nas oficinas de manutenção. Nós também auxiliamos no treinamento para garantir que os operadores tenham as habilidades e o conhecimento necessários para trabalhar da forma mais eficiente e produtiva possível.

Nós também trabalhamos junto com você para garantir que você atinja o valor máximo durante toda a vida útil do equipamento. Juntamente com a nossa rede de revendedores Cat, personalizamos as ofertas de serviço para fornecer uma solução de manutenção adequada à sua operação, caso você deseje realizar a maior parte do serviço sozinho ou esteja procurando um parceiro no local para gerenciar sua organização de manutenção. Nós também somos consultores e podemos ajudá-lo a tomar decisões inteligentes sobre compra, operação, manutenção, reparo, recondicionamento e substituição de equipamentos.

SOLUÇÕES NO LOCAL

Temos o compromisso de dar suporte a mais do que seu equipamento. Trabalhamos juntos para encontrar maneiras de ajudá-lo a otimizar toda a sua operação. Trabalharemos junto com você para ajudá-lo a melhorar a produtividade do local e a disponibilidade da máquina, reduzindo o custo por tonelada. Temos equipes de pessoas com décadas de experiência que trabalham no setor. Eles têm conhecimento prático de máquinas e aplicações de mineração, operações no local e manutenção e reparo de equipamentos, tecnologias de mineração, soluções de segurança, gerenciamento de frotas e muito mais.

- + Soluções de Desempenho de Mineração — envolvimento personalizado e de consultoria para ajudar sua mina a gerar a previsibilidade, melhorar a produtividade, gerenciar custos e tornar os dados acionáveis para gerar ganhos sustentáveis.
- + Serviços de Gerenciamento de Frota do Job Site Solutions — Soluções de gerenciamento de frota que tornam os custos gerenciáveis, aumentam o tempo de atividade e melhoram a produtividade.
- + Serviços de Segurança da Caterpillar — orientando você em sua jornada de segurança, fornecendo as melhores práticas do setor, processos de melhoria contínua e as tecnologias mais recentes para identificar, mitigar e gerenciar riscos.

CONTRATOS DE VALOR DO CLIENTE (CVA, CUSTOMER VALUE AGREEMENTS) CAT

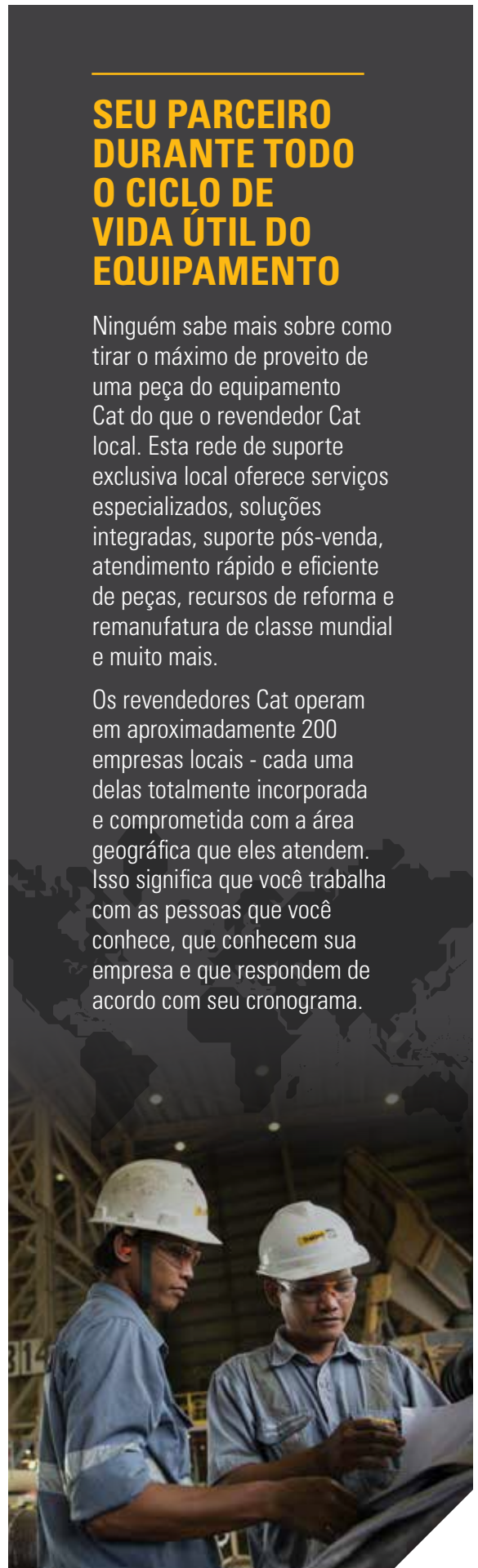
Os Contratos de Valor do Cliente (CVAs) Cat para mineração ajudam a maximizar a integridade dos equipamentos, manter a frota em movimento e tirar o máximo de proveito do seu investimento. Com controles de custos integrados e uma variedade de garantias, seu revendedor pode adaptar esses planos para atender às necessidades de sua mina e trazer os melhores resultados para sua empresa. O revendedor Cat pode oferecer opções para manutenção planejada, componentes e trem de força, tudo isso com a flexibilidade de terem sido moldados para sua operação.

- + Propriedade Simplificada. Os CVAs reúnem consultoria do revendedor, facilidade de aquisição de peças, além de opções de condições de pagamento flexíveis.
- + Manutenção Simplificada. Entregar as Peças Originais Cat corretas no lugar certo e na hora certa facilita a execução da manutenção. As opções de manutenção são flexíveis para atender às suas necessidades.
- + Segurança do Suporte de Revendedores Especializados. Os CVAs Cat são planos personalizados que oferecem diagnóstico de falhas, diagnósticos e reparos com Peças Originais Cat. Se você precisar de assistência de técnicos treinados, também há opções para isso.
- + Tranquilidade de Gerenciamento de Integridade dos Equipamentos. Você obtém acesso fácil a ferramentas de monitoramento com um CVA Cat. As ferramentas digitais oferecem a capacidade de acessar parâmetros operacionais importantes para a sua empresa em qualquer lugar no qual você tenha uma conexão com a Internet.

SEU PARCEIRO DURANTE TODO O CICLO DE VIDA ÚTIL DO EQUIPAMENTO

Ninguém sabe mais sobre como tirar o máximo de proveito de uma peça do equipamento Cat do que o revendedor Cat local. Esta rede de suporte exclusiva local oferece serviços especializados, soluções integradas, suporte pós-venda, atendimento rápido e eficiente de peças, recursos de reforma e remanufatura de classe mundial e muito mais.

Os revendedores Cat operam em aproximadamente 200 empresas locais - cada uma delas totalmente incorporada e comprometida com a área geográfica que eles atendem. Isso significa que você trabalha com as pessoas que você conhece, que conhecem sua empresa e que respondem de acordo com seu cronograma.



MELHOR
CARREGAMENTO
MELHOR
TRANSPORTE
**MELHOR
RESULTADO
FINAL**

Com um caminhão para cada local ou aplicação, independentemente da classe de tamanho ou do sistema de comando, e uma linha abrangente de ferramentas de carregamento, a Caterpillar fornece uma solução de transporte e carregamento completa que proporciona o menor custo por tonelada.

Os caminhões e as carregadeiras são perfeitamente combinados para otimizar o ciclo de transporte e carregamento. Independentemente de você escolher uma escavadeira a cabo, escavadeira hidráulica de mineração, carregadeira grande Cat ou um caminhão Cat com acionamento mecânico ou elétrico, você vai descobrir que todos eles têm uma coisa em comum: são Caterpillar, por dentro e por fora. Do ferro aos motores, da hidráulica à eletrônica, do software ao hardware, das transmissões às ferramentas de penetração no solo, os sistemas são totalmente integrados e funcionam juntos para oferecer desempenho otimizado e melhores resultados.



789D

COMPATIBILIDADE DE PASSADAS

LWL 993



7

994



4-5

HMS 6.030



6

6.040



5

6.050



4

6.060



3-4

ERS 7295



3

7395 HR



3

7495 HD



3

ESPECIFICAÇÕES TÉCNICAS

Consulte o cat.com para obter as especificações completas.

MOTOR		
Modelo do Motor	Cat® 3516C – HD	
Potência Bruta – SAEJ1995	1.566 kW	2.100 hp
Potência Líquida – (ISO 9249)	1.468 kW	1.969 hp
Velocidade Nominal	1.750 rpm	
Classificação de Emissões	Combustível Otimizado ou equivalente ao Tier 2 da EPA (Environmental Protection Agency, Agência de Proteção Ambiental) dos EUA	
Diâmetro Interno	170 mm	6,7 pol
Curso	215 mm	8,5 pol
Deslocamento	78,1 l	4,766 pol ³

MOTOR OPCIONAL		
Modelo do Motor	Cat® 3516B – EUI	
Potência Bruta – SAEJ1995	1.417 kW	1.900 hp
Potência Líquida – (ISO 9249)	1.320 kW	1.770 hp
Velocidade Nominal	1.750 rpm	
Classificação de Emissões	Otimizado para Combustível	
Diâmetro Interno	170 mm	6,7 pol
Curso	190 mm	7,5 pol
Deslocamento	69 l	4.211 pol ³

A Potência Líquida anunciada é a potência disponível no volante do motor quando o motor está equipado com sistema de entrada de ar, sistema de escape, ventilador de transmissão direta e alternador.

- + As classificações de potência aplicam-se a 1.750 rpm quando testada sob condições específicas para a norma especificada.
- + As classificações baseiam-se nas condições de ar padrão de 25 °C (77 °F) e 99 kPa (29,32 Hg) em barômetro segundo a norma SAE J1995. Potência baseada em combustível com grau API de 35 a 16 °C (60 °F) e valor calorífico líquido de 42.780 kJ/kg (18.390 BTU/lb) quando o motor é operado a 30 °C (86 °F).
- + Motor 3516B. Não é necessária a redução de potência até 2.300 m (7.500 pés) de altitude.
- + Motor 3516C (equivalente ao Tier 2 da EPA dos EUA). Não é necessária a redução de potência até 2.743 m (9.000 pés).
- + Motor 3516C (Otimizado para Combustível). Não é necessária a redução de potência até 3.658 m (12.000 pés).

PESOS - APROXIMADOS		
Peso Bruto Nominal da Máquina (RGMW, Rated Gross Machine Weight)		
Tamanho do pneu 37R57	324.319 kg	715.000 lb
Tamanho do pneu 40R57	324.319 kg	715.000 lb
Peso do Chassi (CW, Chassis Weight)		
Tamanho do Pneu 37R57	102.821 kg	226.681 lb
Tamanho do Pneu 40R57	106.010 kg	233.713 lb
Peso da Bâscula (BW, Body Weight)		
Inclinação Dupla (108 m ³ de capacidade)	27.365 kg	60.331 lb
Bâscula X (123 m ³ de capacidade)	30.107 kg	66.376 lb
MSD II (130 m ³ de capacidade)	24.113 kg	53.161 lb
Bâscula HP (High Performance, Alto Desempenho) (144 m ³ de capacidade)	27.137 kg	59.828 lb
Bâscula para Carvão (191 m ³ de capacidade)	28.300 kg	62.390 lb
Bâscula Combinada (153 m ³ de capacidade)	28.633 kg	63.125 lb
Carga Útil Nominal (NRP, Nominal Rated Payload)		
Tamanho do pneu 37R57	194 toneladas métricas	214 toneladas
Tamanho do pneu 40R57	191 toneladas métricas	211 toneladas
+ Consulte o fabricante de pneus para carga máxima do pneu		
+ O peso do chassi com combustível e fluidos completos, acessórios padrão e obrigatórios, guincho, grupo de montagem de balsa, aros e pneus.		

DISTRIBUIÇÕES DE PESO - APROXIMADAS	
Eixo Frontal - Vazio	50%
Eixo Traseiro - Vazio	50%
Eixo Frontal - Carregado	33%
Eixo Traseiro - Carregado	67%
+ Distribuições de Peso otimizadas com a balsa Cat.	

COMANDOS FINAIS	
Redução dupla, planetária com eixos flutuantes	
Proporção do Diferencial	2,35:1
Proporção da Planetária	10,83:1
Proporção de Redução Total	25,46:1

TRANSMISSÃO		
Avanço em 1ª	12,6 km/h	7,8 mph
Avanço em 2ª	17,1 km/h	10,6 mph
Avanço em 3ª	23,1 km/h	14,4 mph
Avanço em 4ª	31,2 km/h	19,4 mph
Avanço em 5ª	42,3 km/h	26,3 mph
Avanço em 6ª	57,2 km/h	35,5 mph
Marcha à Ré	11,8 km/h	7,3 mph
Velocidade Máxima - Carregado	57,2 km/h	35,5 mph

PNEUS E AROS		
Pneus Padrão 37R57		
Pneus Opcionais 40R57		
+ Aros de Troca Rápida opcionais.		
+ A Caterpillar recomenda que o cliente avalie todas as condições de trabalho e consulte o fabricante de pneus para fazer a seleção de pneus adequada.		

SISTEMA DE FRENAGEM		
Freios de Serviço: Quatro Cantos, Disco em Banho de Óleo, Arrefecimento a Óleo, Acionamento Hidráulico		
Área da Superfície do Freio Frontal	81.693 cm ²	12.662 pol ²
Área da Superfície do Freio Traseiro	134.590 cm ²	20.862 pol ²
Padrões	ISO 3450:2011	
Freio de Estacionamento: Quatro cantos, Multidisco, Acionamento por mola, Liberado Hidraulicamente		

CAÇAMBAS		
Caçamba MSD Padrão (SAE 2:1)	130 m ³	170 yd ³
Caçamba X Padrão (SAE 2:1)	123 m ³	161 yd ³
Caçamba Padrão de Inclinação Dupla (SAE 2:1)	108 m ³	141 yd ³
Caçamba Combinada Padrão (SAE 2:1)	153 m ³	200 yd ³
Caçamba para Carvão sem Porta Padrão (SAE 2:1)	191 m ³	250 yd ³
Báscula HP Padrão (sem aquecimento) (SAE 2:1)	144 m ³	188 yd ³
+ Consulte a política de carga útil 10-10-20 do Caminhão de Mineração Cat para ver as limitações de peso bruto máximo da máquina.		

GUINCHOS DA CAÇAMBA		
Dois cilindros hidráulicos de dois estágios com válvula de amortecimento		
Vazão da Bomba – Marcha Lenta Alta	731 l/min	193 gal/min
Configuração da Válvula de Alívio – Levantamento	17.238 kPa	2.500 lb/pol ²
Tempo de Elevação da Caçamba – Marcha Lenta Alta	18.9 segundos	
Tempo de Levantamento da Báscula - Marcha Lenta Alta	17,3 segundos	
Tempo de Abaixamento da Báscula – Flutuação	15,6 segundos	

SUSPENSÃO		
Cilindros de nitrogênio/óleo autocontidos, montagem pino a pino, acessórios da forquilha de cisalhamento duplo superior e inferior		
Curso Efetivo do Cilindro – Frontal	105 mm	4 pol
Curso Efetivo do Cilindro – Traseiro	93 mm	3,5 pol
Oscilação no Eixo Traseiro	+/- 5,6 graus	

CAPACIDADES DE REABASTECIMENTO EM SERVIÇO		
Tanque de Combustível	2.082 l	550 gal
Tanque de Combustível (Opcional)	3.785 l	1.000 gal
Sistema de Arrefecimento	725 l	192 gal
Cárter	291 l	77 gal
Diferencial e Comandos Finais	583 l	154 gal
Sistema de Direção (Inclui Reservatório)	189 l	50 gal
Sistema do Freio/Guincho (Inclui Reservatório)	909 l	241 gal
Tanque de transmissão	76 l	20 gal

CABINE		
Ar-condicionado	6.9 kW	(23.543 Btu/h)
Aquecedor/Desembaçador	10.1 kW	(34.462 Btu/h)
+ A ROPS (Rollover Protective Structure, Estrutura Protetora Contra Acidentes de Capotagem) da cabine oferecida pela Caterpillar atende aos critérios de ISO 3471:2008 e ISO 13459:2012.		
+ A FOPS (Falling Objects Protective Structure, Estrutura Protetora Contra Queda de Objetos) atende à ISO 3449:2005 Level II e à ISO 13459:2012 Level II		

RUÍDO		
Padrões de Ruído		
+ Os níveis de pressão sonora do operador que são medidos de acordo com os procedimentos do ciclo de trabalho especificados nas normas ISO 6394:2008 e ISO 6396:2008 é de 78 dB(A)		
+ O nível de potência sonora externa para a máquina padrão que é testado com o uso dos procedimentos das normas ISO 6393:2008 e ISO 6395:2008 é de 121 dB(A).		
+ Pode ser necessário usar proteção de ouvidos em um compartimento do operador e cabine abertos (em que não haja manutenção adequada ou em que as portas/janelas estejam abertas) por períodos longos ou em um ambiente ruidoso.		

DIREÇÃO		
Ângulo de Direção	36 graus	
Diâmetro de Giro (ISO 7457:1997)	27,53 m	90,32 pés
Padrões de Direção	ISO 5010:2007	



789D CAMINHÃO DE MINERAÇÃO GRANDE

Para obter informações mais completas sobre produtos Cat, serviços de revendedores e soluções do setor, visite nosso site em www.cat.com

Os materiais e as especificações estão sujeitos a mudanças sem aviso prévio. As máquinas ilustradas nas fotos podem incluir equipamentos adicionais. Consulte o revendedor Cat para ver as opções disponíveis.

© 2024 Caterpillar. Todos os Direitos Reservados. CAT, CATERPILLAR, LET'S DO THE WORK, seus respectivos logotipos, "Caterpillar Corporate Yellow", e as identidades visuais "Power Edge" e Cat "Modern Hex", assim como a identidade corporativa e de produtos aqui usada, são marcas registradas da Caterpillar e não podem ser usadas sem permissão.

PPDJ0461-03

