

FM568 GF/FM568 LL

MACHINES FORESTIÈRES



Modèle de moteur
Puissance nette – ISO 9249
Puissance moteur – ISO 14396

C9.3B Cat®
257,9 kW (346 HP)
259 kW (347 HP)

CAT®

FM568 GF/ FM568 LL

MACHINES FORESTIÈRES

Vous avez du mal à garder vos conducteurs ?
La sécurité est une source de préoccupation ?
Vous cherchez simplement une machine simple
et fiable qui rendra votre activité d'exploitation
forestière plus productive et plus facile à vivre ?
La Cat® 568 est La solution qu'il vous faut.



GENERAL FORESTRY



LOG LOADER

AUGMENTEZ LA PRODUCTION JUSQU'À 10 %

Déplacez facilement les grumes lourdes grâce à une puissance moteur, une puissance de pivotement et une puissance de translation supérieures. L'engagement du mode de levage pour charges lourdes augmente automatiquement la pression quand vous avez besoin de performances supplémentaires pour les bois volumineux.

OPTIMISEZ LE RENDEMENT ÉNERGÉTIQUE JUSQU'À 5 %

Le Moteur C9.3B Cat et le système de commande électrohydraulique fonctionnent ensemble pour vous aider à déplacer les bois volumineux sans consommer des camions-citernes de carburant. Le régime moteur précis alimentant une grosse pompe hydraulique vous permet d'obtenir une production maximale de chaque unité de carburant.

RÉDUISEZ LES COÛTS D'ENTRETIEN JUSQU'À 15 %

Bénéficiez d'une plus grande disponibilité et d'une réduction des coûts grâce aux nouveaux filtres à carburant et à huile hydraulique plus longue durée. Les filtres à carburant Cat offrent une double durée de service par rapport aux filtres précédents et le filtre de retour d'huile hydraulique offre une durée de service de 50 % supérieure.

TOUTES DERNIÈRES CARACTÉRISTIQUES



- Améliorations du moniteur de la cabine
 1. L'interface utilisateur toujours plus améliorée permet une navigation intuitive tout en minimisant l'interruption de performance via le menu tactile facile à utiliser.
 2. Identifiez rapidement les applications avec une vue de liste sous forme de grille, des noms d'application abrégés et des options de menu catégorisées.
 3. Un centre de notifications fournit au conducteur les informations importantes et affiche des messages sans réduire l'image de la caméra.
 4. Des notifications à code couleur permettent de distinguer les messages critiques des autres messages.
 5. Utilisez le code QR sur le moniteur pour découvrir la machine et les fonctions technologiques au moyen d'une série complète de vidéos explicatives.
- Améliorez la visibilité afin de simplifier et de sécuriser les travaux d'entretien avec un éclairage d'inspection en option.
- Le système intégré de gestion de l'état des véhicules (Integrated Vehicle Health Management) de série alerte les conducteurs, en leur indiquant des instructions d'entretien ainsi que les pièces nécessaires, de manière à éviter toute immobilisation inutile.

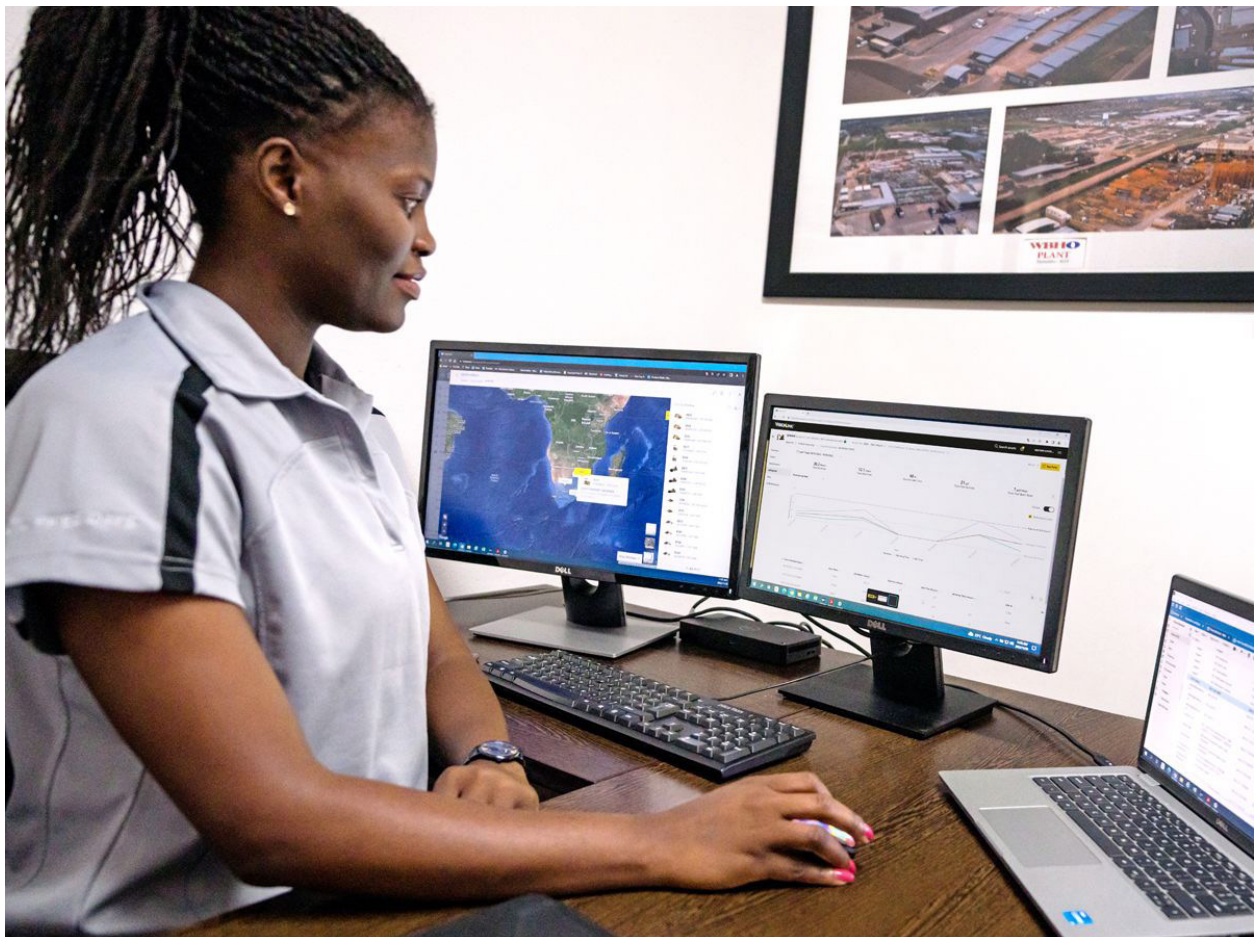
Numéro de version : 07C



FINIES LES APPROXIMATIONS LORS DE LA GESTION DE VOS ÉQUIPEMENTS

- VisionLink® fournit des informations de données exploitables pour toutes les ressources, indépendamment de la taille du parc ou du constructeur d'équipement.* Examinez les données d'équipement à partir de votre ordinateur de bureau ou de votre appareil mobile afin de maximiser le temps productif et d'optimiser vos ressources. Les tableaux de bord fournissent des informations telles que les heures, les kilomètres, la position, le temps de ralenti et la consommation de carburant. Prenez des décisions éclairées qui permettent de réduire les coûts, de simplifier l'entretien et d'améliorer la sécurité sur votre chantier.
- VisionLink Productivity collecte et résume des données télématiques de machine et de chantier à partir de tous vos équipements, indépendamment du constructeur.* Visualisez des informations exploitables comme le temps au ralenti, la consommation de carburant, la localisation, la charge utile, le nombre de chargements, le nombre total de cycles, etc. pour améliorer le rendement, la productivité et l'utilisation des machines. Accédez aux données depuis n'importe où, via un appareil mobile, une tablette ou un ordinateur de bureau, sur le chantier ou à distance.
- Cat® Inspect est une application mobile qui vous permet de facilement réaliser des contrôles d'entretien préventif (PM) numériques, des inspections et des tours d'inspection quotidiens. Les inspections peuvent être facilement intégrées à d'autres systèmes de données Cat comme VisionLink, ce qui vous permet de garder un œil sur votre parc.
- Remote Troubleshoot (Dépannage à distance) est une application mobile qui permet à votre concessionnaire Cat de réaliser des tests de diagnostic sur votre machine connectée à distance afin de garantir la résolution rapide des problèmes et réduire les temps d'arrêt.
- Remote Flash (Mise à jour à distance) est une application mobile qui vous permet de mettre à jour le logiciel embarqué sans la présence d'un technicien. Vous pouvez ainsi lancer des mises à jour de logiciel à votre convenance afin d'augmenter votre efficacité opérationnelle globale.
- Le localisateur d'équipement PL161 Cat vous permet de suivre les équipements sur l'ensemble des chantiers, de réduire le nombre d'équipements perdus et de planifier l'entretien et le remplacement des équipements. La fonction de reconnaissance de l'outil de travail** ajuste automatiquement les paramètres de la machine en fonction de l'outil sélectionné.

**La disponibilité des champs de données peut varier selon l'équipementier.
**La fonction de reconnaissance est disponible sur certains modèles de pelle hydraulique. Pour de plus amples informations, veuillez consulter votre concessionnaire Cat.*



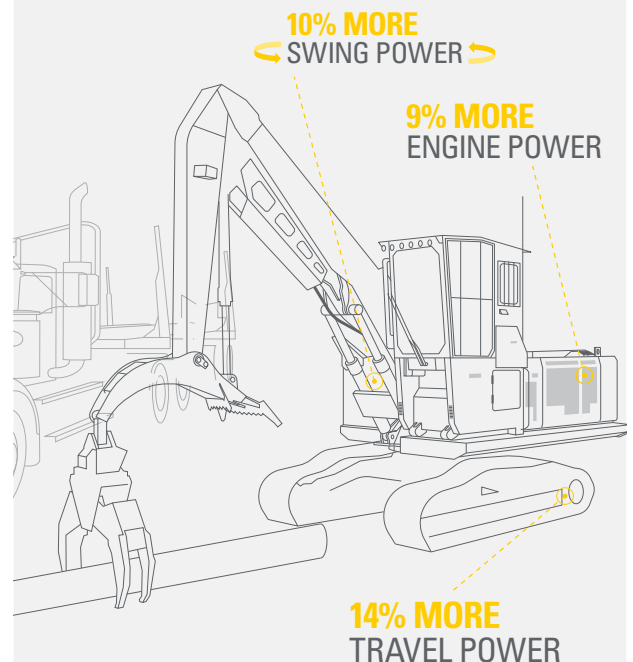
PERFORMANCES EXCEPTIONNELLES



- Le Moteur C9.3B Cat® plus puissant offre un bon rendement énergétique et peut fonctionner au biodiesel et à d'autres carburants renouvelables.
- Le mode Smart permet de réduire la consommation de carburant en adaptant automatiquement la puissance moteur et hydraulique aux conditions de travail.
- Ramassez et placez les grumes avec puissance et précision grâce au système de commande électrohydraulique.
- Le mode de levage pour charges lourdes associé à un couple de rotation de 10 %* supérieur vous aide à déplacer des grumes lourdes en toute confiance.
- Réalisez vos travaux plus rapidement grâce à une vitesse de translation de 14 % supérieure*.
- Les options hydrauliques auxiliaires vous permettent d'utiliser des grappins Cat et bien d'autres équipements.
- Travaillez dans des environnements extrêmes grâce à une capacité de température ambiante élevée équipée de série de 52 °C (126 °F) et une capacité de démarrage à froid à -32 °C (-25 °F).

**Par rapport à 2020 568.*

GET MORE WORK DONE



CONFORT DE CONDUITE INÉGALÉ

- Pour la cabine, les conducteurs peuvent choisir l'entrée par l'arrière ou sur le côté et cette dernière offre une console inclinable et un espace supplémentaire de 25 %*.
- Profitez de la cabine certifiée pour exploitation forestière offrant un espace supplémentaire de 25 %.
- Le double système de chauffage/ventilation/climatisation assure aux conducteurs un confort optimal, par temps chaud comme par temps froid.
- Un siège à suspension pneumatique chauffant et climatisé plus large permet d'améliorer le confort de travail tout au long de l'année.
- Toutes les commandes sont à portée immédiate afin de réduire les torsions et les rotations et de vous permettre de rester concentré sur la zone de travail.
- Des rehausses de cabine – 165 mm (6.5") à inclinaison fixe ou à cavage hydraulique 1219 mm (48") – sont disponibles pour répondre à tous vos besoins.
- La garniture spéciale du pavillon, ainsi que l'étanchéité des vitres et des portes, permettent d'atténuer le bruit, avec à la clé un intérieur aussi calme que celui des meilleurs tombereaux actuels.
- Rangez facilement vos affaires dans les espaces de rangement situés en dessous et derrière le siège ainsi que dans les consoles de la cabine.
- Utilisez la technologie Bluetooth® et les ports USB de la radio équipés de série pour connecter vos dispositifs personnels et passer des appels mains libres.

***Par rapport à 2020 568.**



FACILITÉ D'UTILISATION



- Cat continue à améliorer la fonctionnalité de l'interface utilisateur pour des conducteurs de tous niveaux de compétence. Le moniteur à écran tactile est un outil facile à utiliser qui présente le tableau de bord du chantier dans un format intuitif.
- Le localisateur d'équipement PL161 Cat est un appareil Bluetooth conçu pour indiquer aux utilisateurs où se trouvent les équipements sur l'ensemble des chantiers. Ce dernier permet de réduire le nombre d'équipements perdus et de planifier l'entretien et le remplacement des équipements. Le PL161 s'intègre facilement à VisionLink pour permettre une gestion complète du parc de machines et d'équipements à partir du tableau de bord sur un smartphone ou une tablette afin de visualiser les détails de localisation et de suivi.
- Un bouton-poussoir de démarrage du moteur, sans clé, renforce la sécurité par l'utilisation de codes d'identification de conducteur pour limiter et suivre l'accès à la machine. Les codes peuvent être saisis manuellement ou à l'aide du porte-clés Bluetooth disponible en option.
- Naviguez rapidement sur le moniteur à écran tactile haute résolution de 254 mm (10 in) standard ou à l'aide de la molette de commande.
- Il est encore plus facile de déplacer la pelle hydraulique grâce à la direction de bras Cat®. Appuyez sur un bouton et utilisez une main pour avancer et tourner au lieu des deux mains sur des leviers ou des deux pieds sur des pédales..
- Vous n'êtes pas certain de comprendre le fonctionnement d'une fonction ou de savoir comment entretenir la machine ? Assurez-vous de toujours disposer du manuel du conducteur à portée de vos doigts sur le moniteur à écran tactile.
- Le relais auxiliaire en option permet d'alimenter et d'arrêter les radios CB et d'autres équipements, sans que vous ayez à lâcher les manipulateurs.



CONFIGURATIONS POLYVALENTES



Applications forestières générales

1. Le modèle pour applications forestières générales est idéal pour les travaux routiers, l'abordage, la coupe et l'ébranchage.
2. Avec une flèche normale et une attache rapide, vous pouvez équiper la FM558 d'une cisaille, d'un godet, d'une pince, d'une débroussailluse-déchiquteuse et d'autres équipements pour des travaux réalisés rapidement et efficacement.
3. Une option sans équipement avant vous permet de personnaliser la machine pour l'adapter à vos applications.

Chargeur forestier

1. La configuration du chargeur forestier est parfaite pour le chargement de tombereaux, le chargement à talons jumelés, les applications de grappin motorisé et le travail en scierie.
 2. Un vérin à talon monté par-dessous fournit une force maximale pour le débardage avec un grappin Cat. Une pompe à cylindrée variable offre une fonctionnalité de rotation à grand débit pour les pinces à talon et à grumes et les grappins motorisés et à talons jumelés.
 3. Un vérin à talon monté par-dessus permet une hauteur de déversement maximale pour le chargement des tombereaux et optimise la hauteur de levage dans les applications de scierie.
- Robustes, fiables, simples à entretenir, les grappins forestiers Cat ont une capacité de 1 322 mm (52 in) à 1 524 mm (60 in).



ENTRETIEN SIMPLIFIÉ

- Optimisez la productivité grâce aux rappels d'entretien proactifs. Le système intégré de gestion de l'état du véhicule alerte le conducteur, lui fournit des instructions d'entretien étape par étape et lui indique les pièces nécessaires, de manière à éviter des temps d'arrêt inutiles.
- Attendez-vous à une économie pouvant atteindre 15 % sur les coûts d'entretien par rapport au modèle précédent. (Économies calculées sur 12 000 heures de fonctionnement.)
- Le système de régénération du moteur fonctionne automatiquement sans intervention de la part du conducteur ou interruption pour travailler.
- L'utilisation des huiles et des filtres d'origine Cat et la réalisation de la surveillance Scheduled Oil Sampling (S-O-SSM) type permettent de doubler l'intervalle d'entretien actuel jusqu'à 1 000 heures et vous offre un plus grand temps productif pour la réalisation du travail.
- Les orifices S-O-S simplifient l'entretien, et permettent le prélèvement rapide et aisé d'échantillons de liquide à des fins d'analyse.
- Le filtre à particules diesel ne requiert aucune maintenance.
- Remplacez les filtres à carburant toutes les 1 000 heures, deux fois l'intervalle des précédents filtres.
- Le tout dernier filtre à huile hydraulique offre de meilleures performances de filtration, ainsi que des clapets antiretour permettant de conserver l'huile parfaitement propre lors du remplacement du filtre. De plus, sa durée de service est prolongée et son intervalle de remplacement est porté à 3 000 heures, soit 50 % de plus que pour les conceptions de filtre précédentes.
- Les ventilateurs de refroidissement hautes performances fonctionnent uniquement si nécessaire. Vous pouvez programmer les intervalles selon lesquels le sens de marche des ventilateurs doit s'inverser automatiquement, afin que les faisceaux restent propres sans avoir à interrompre votre travail.
- La fonctionnalité Product LinkTM standard indique l'emplacement, les heures de fonctionnement, la consommation de carburant, la productivité, le temps d'inactivité, les codes de diagnostic et d'autres données de la machine à la demande via l'interface en ligne VisionLink, pour vous aider à améliorer l'efficacité du chantier et réduire vos coûts d'exploitation.

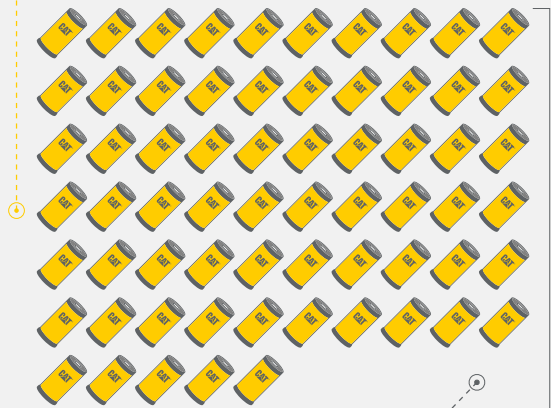
- La fonction de dépistage des pannes à distance* vous met en contact avec un professionnel du service après-vente du concessionnaire pour vous aider à résoudre votre problème et à vous remettre rapidement au travail.
- Les mises à jour à distance* surveillent vos activités afin de vérifier que le logiciel de votre machine est à jour et de garantir des performances optimales.

***Nécessite une couverture cellulaire.**



VOUS ÉCONOMISEZ DE L'ARGENT

LA NOUVELLE GÉNÉRATION DE 568 CONSOMME **JUSQU'À 65 FILTRES EN MOINS***



MOINS DE FILTRES,
INTERVALLES PLUS
LONGS, MOINS DE COÛTS,
PLUS DE PRODUCTIVITÉ

***PAR RAPPORT AUX 568 PRÉCÉDENTES SUR 12 000 HEURES**

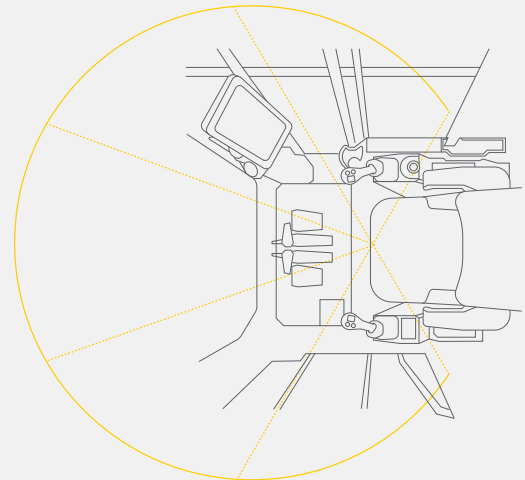


SÉCURITÉ RENFORCÉE



- La cabine répond aux normes industrielles applicables en matière de retournement Structure de protection (ROPS)/protection contre les chutes d'objets Structure (FOPS)/Protections de l'opérateur (OPG) et protège l'opérateur à l'intérieur de la cabine. ISO 8082-2:2011, ISO 8083:2006 11,600J, ISO 10262:1998 Level II, ISO 8084:2003, SAE J1356 2022, WCB G603 2021 et OR-OSHA 437-007-775(14).
- Accédez à la plupart des points d'entretien quotidien au niveau du sol.
- La plate-forme d'entretien de droite permet d'accéder facilement, rapidement et en toute sécurité à la plate-forme d'entretien supérieure; les marches de la plate-forme d'entretien utilisent une plaque perforée antidérapante pour éviter tout risque de glissade. Les mains courantes sont conformes aux exigences de la norme ISO 2867.
- Les pare-brise en polycarbonate plus grand de 32 mm (1.25 in), les montants de cabine plus petits et le capot de moteur plat améliorent la visibilité de 50 %.
- La caméra de recul équipée de série améliore la visibilité sur le chantier et des caméras latérales sur le côté droit sont disponibles en option.
- L'indicateur de pente et de niveau du moniteur vous indique la position de la machine pour vous aider à optimiser son rendement.
- Un klaxon de signalisation/d'avertissement et un avertisseur de translation renforcent la sécurité sur le chantier.
- Simplifiez et sécurisez les travaux d'entretien avec un éclairage d'inspection en option. La simple activation d'un contacteur vous permet d'éclairer les compartiments du moteur, de la pompe, de la batterie et du radiateur pour une meilleure visibilité.

50 % DE VISIBILITÉ EN PLUS*



*NOUVELLE GÉNÉRATION DE CAT 538 PAR RAPPORT
À LA PRÉCÉDENTE

- Le Moteur C9.3B Cat est conforme aux normes sur les émissions Tier 4 Final de l'EPA pour les États-Unis et Stage V pour l'Union européenne.
 - Les moteurs diesel Cat doivent utiliser du diesel ULSD (Ultra Low Sulfur Diesel, diesel à très faible teneur en soufre contenant 15 ppm de soufre ou moins) ou du diesel ULSD mélangé aux carburants à faible intensité en carbone suivants**, jusqu'à: 20 % de biodiesel FAME (fatty acid methyl ester, ester méthylique d'acide gras)* ou 100 % de diesel renouvelable, les carburants HVO (Hydrogenated Vegetable Oil, huile végétale hydrogénée) et GTL (Gas-To-Liquid, gaz liquéfié). Référez – vous aux directives pour une application réussie. Veuillez contacter votre concessionnaire Cat ou référez-vous à la publication spéciale SEBU6250 Caterpillar Machine Fluids Recommendations (Recommandations relatives aux liquides des équipements Caterpillar).
 - La commande automatique du régime moteur réduit la consommation inutile de carburant et les émissions des gaz à effet de serre en permettant au moteur de passer automatiquement en mode de ralenti quand la machine ne travaille pas.
 - Les intervalles d'entretien prolongés réduisent les immobilisations et diminuent également la quantité de fluide et de filtres remplacés au cours de la durée de vie de la machine.
 - Cat VisionLink affiche les émissions de CO₂ des ressources surveillées ; ces émissions sont calculées par type de carburant pour la consommation de carburant en fonctionnement chaque jour sur une plage de dates sélectionnée.
 - La mise à jour à distance réduit les immobilisations et les temps d'entretien tout en maintenant le fonctionnement de vos ressources à un rendement optimal. Les alertes de mises à jour de la machine sont envoyées virtuellement par votre concessionnaire Cat et les mises à jour peuvent être effectuées sans nécessiter la présence d'un technicien du concessionnaire sur place.
 - Le dépistage des pannes à distance réduit les temps d'entretien et maintient le fonctionnement de la machine au rendement optimal en permettant à votre concessionnaire Cat de tester la machine virtuellement pendant le travail. Une fois qu'un problème est identifié, un technicien peut le résoudre immédiatement, ce qui permet de gagner du temps et de l'argent.
- *Les moteurs sans dispositif de post-traitement peuvent utiliser des mélanges plus élevés, contenant jusqu'à 100 % de biodiesel (pour l'utilisation de mélanges supérieurs à 20 % de biodiesel, consultez votre concessionnaire Cat).**
- **Au niveau du tuyau d'échappement, les émissions de gaz à effet de serre des carburants à faible intensité de carbone sont sensiblement les mêmes que celles des carburants traditionnels.**



AUGMENTEZ VOTRE PRODUCTIVITÉ ET VOTRE PROFIT

AVEC LES ÉQUIPEMENTS CAT

Augmentez facilement les performances de votre machine à l'aide des nombreux accessoires Cat. Chaque accessoire Cat est conçu pour s'adapter au poids et à la puissance de la machine Cat afin d'améliorer les performances, la sécurité et la stabilité.



GRAPPINS

Les grappins de chargement de grumes Cat sont fabriqués en acier haute résistance pour des performances maximales. Ils sont parfaits pour les applications de prélèvement et de tri, de regroupement et de chargement, et de pelletage. Les panneaux d'accès boulonnés facilitent l'entretien.



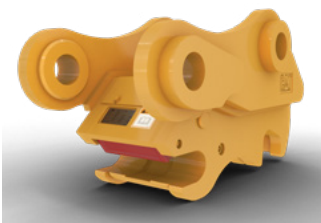
DÉBROUSSAILLEUSES-DÉCHIQUETEUSES

Les broyeurs forestiers Cat permettent de défricher les terrains rapidement et en toute sécurité. Les dents décalées transforment rapidement les arbres en paillis ; une porte à commande hydraulique permet à l'opérateur de diriger le flux de paillis pour améliorer la sécurité du chantier.



GOSETS

Les godets Cat déplacent les matériaux rapidement et efficacement. Leur conception unique permet un remplissage plus efficace et un meilleur contrôle par l'opérateur, ce qui améliore la productivité globale.



ATTACHES

Les raccords rapides Cat vous permettent de passer d'un outil à l'autre en quelques minutes, ce qui rend la machine capable d'effectuer diverses tâches lucratives.



SUIVI DES ÉQUIPEMENTS SIMPLIFIÉ

Le localisateur d'équipement Cat PL161 est un appareil Bluetooth qui vous permet de trouver rapidement et simplement les grappins, godets et autres équipements dont vous avez besoin. Le lecteur Bluetooth embarqué de la pelle hydraulique et l'application Cat sur votre téléphone permettent de détecter automatiquement l'emplacement de l'appareil.

CARACTÉRISTIQUES TECHNIQUES

Moteur		
Modèle de moteur	C9.3B Cat	
Puissance nette – ISO 9249	257,9 kW	346 HP
Puissance moteur – ISO 14396	259 kW	347 HP
Puissance nette : ISO 9249 (DIN)	351 HP (unités métriques)	
Puissance moteur : ISO 14396 (DIN)	352 HP (unités métriques)	
Alésage	115 mm	4,53 in
Course	149 mm	5,87 in
Cylindrée	9,3 tr/min	567,5 tr/min
Compatibilité avec le biodiesel	Jusqu'au B20 ¹	
Émissions	Conforme à la norme américaine EPA Tier 4 Final et à la norme européenne StageV sur les émissions.	

La puissance nette annoncée désigne la puissance disponible au volant lorsque le moteur est équipé d'un ventilateur, d'un circuit d'admission d'air, d'un circuit d'échappement et d'un alternateur à un régime moteur de 1 900 tr/min. La puissance annoncée est testée selon les normes spécifiques en vigueur au moment de la fabrication.

¹Les moteurs diesel Cat doivent utiliser du carburant ULSD (Ultra Low Sulfur Diesel, diesel à très faible teneur en soufre contenant 15 ppm de soufre ou moins) ou du carburant ULSD mélangé aux carburants à faible intensité en carbone suivants contenant jusqu'à : 20 % de biodiesel FAME (fatty acid methyl ester, ester méthylique d'acide gras)* ou 100 % de diesel renouvelable, les carburants HVO (hydrogenated vegetable oil, huile végétale hydrogénée) et GTL (Gas-To-Liquid, gaz liquéfié). Référez – vous aux directives pour une application réussie. Veuillez vous adresser à votre concessionnaire Cat ou consulter la publication « Caterpillar Machine Fluids Recommendations » (Recommandations relatives aux liquides des machines Caterpillar) (SEBU6250) pour plus de détails.

*Les moteurs sans dispositif de post-traitement peuvent utiliser des mélanges plus élevés, contenant jusqu'à 100 % de biodiesel (pour l'utilisation de mélanges supérieurs à 20 % de biodiesel, consultez votre concessionnaire Cat).

**Au niveau du tuyau d'échappement, les émissions de gaz à effet de serre des carburants à faible intensité de carbone sont quasiment identiques à celles des carburants traditionnels.

Entraînement		
Vitesse de translation maximale	4,3 km/h	2,7 mile/h
Effort de traction à la barre d'attelage maximal	378 kN	84 978 lbf

Circuit hydraulique		
Circuit principal : débit maximal	581 l/min	153 US gal/min
Pression maximale : équipement	35 000 kPa	5 076 psi
Pression maximale – Équipement – Mode levage	38 000 kPa	5 511 psi
Pression maximale : translation	35 000 kPa	5 076 psi
Pression maximale : orientation	28 400 kPa	4 119 psi

Mécanisme d'orientation		
Vitesse d'orientation	6,1 tr/min	
Couple d'orientation maximal	163 kN·m	120 222 lb/ft

Poids		
Poids en ordre de marche – Exploitation forestière générale	48 500 kg	106 920 lb
• Train de roulement surélevé et large, flèche normale, bras normal R3,9 m (12'10"), patins à double arête 700 mm (28"), godet extra robuste 1,64 m ³ (2,14 yd ³).		
Poids en ordre de marche – Chargeuse forestière	49 300 kg	108 690 lb
• Train de roulement surélevé et large, flèche de chargeuse de grumes, flèche dessous/dessous 4,73 m (15'6") avec talon mobile, patins à double arête 700 mm (28"), pas de grappin.		

Circuit de climatisation		
--------------------------	--	--

Le système de climatisation de cette machine contient du gaz réfrigérant fluoré à effet de serre R134a (potentiel de réchauffement climatique = 1 430). The system on the 22"/48" Riser Cab contains 2.1 kg of refrigerant, which has a CO₂ equivalent of 3.003 metric tonnes. The system on the 72" Riser Cab contains 2.2 kg of refrigerant, which has a CO₂ equivalent of 3.146 metric tonnes.

Contenances pour l'entretien		
Réservoir de carburant	990 l	262 gal
Circuit de refroidissement	20 l	5 gal
Huile moteur	32 l	8 gal
Réducteur d'orientation	10,5 l	3 gal
Réducteur – Chacun	9,5 l	3 gal
Circuit hydraulique – Réservoir compris	383 l	101 gal
Réservoir hydraulique	185 l	49 gal
Réservoir de Diesel Exhaust Fluid (DEF)	80 l	21 gal

Plages De Fonctionnement		
Applications forestières générales		
Flèche normale 6,5 m (21'4"), bras normal 3,9 m (12'10")		
Portée maximale au niveau du sol	11 690 mm	38'4"
Chargeuse forestière		
Dessous/dessous		
Flèche de chargeuse de grumes 7,09 m (23'3"), bras dessous/dessous 4,73 m (15'6")		
Portée maximale au niveau du sol	12 930 mm	42'5"
Dessus/dessus		
Flèche de chargeuse de grumes 7,09 m (23'3"), bras dessous/dessous 4,73 m (15'6")		
Grappin motorisé		
Flèche de chargeuse de grumes 7,09 m (23'3"), bras dessous/dessous 4,73 m (15'6")		
	11 670 mm	38'3"

Dimensions			
	Applications forestières générales	Chargeuse forestière	
Flèche	Normale 6,5 m (21'4")	LL 7,09 m (23'3")	
Bras	Normal 3,9 m (12'10")	—	
Bras	—	Dessous/dessous 4,73 m (15'6")	
Bras	—	Dessus/dessus 4,73 m (15'6")	
Bras	—	Grappin motorisé 4,73 m (15'6")	
Hauteur d'expédition (cabine inclinée)	4030 mm	13'3"	3490 mm 11'5"
Hauteur des mains courantes	3510 mm	11'6"	3510 mm 11'6"
Longueur d'expédition			
GF avec attache	15 430 mm	50'7"	—
LL dessous/dessous – pas d'accessoire	—	16 930 mm	55'7"
LL dessus/dessous – pas d'accessoire	—	17 370 mm	57'0"
LL grappin motorisé – pas d'accessoire	—	15 530 mm	50'11"
Rayon d'encombrement arrière	3790 mm	12'5"	3790 mm 12'5"
Garde au sol du contrepoids	1500 mm	4'11"	1500 mm 4'11"
Garde au sol	760 mm	2'6"	760 mm 2'6"
Longueur des chaînes	5490 mm	18'0"	5490 mm 18'0"
Longueur jusqu'au centre des galets	4450 mm	14'7"	4450 mm 14'7"
Voie des chaînes	2920 mm	9'7"	2920 mm 9'7"
Largeur de transport			
Patins 700 mm (28")	3650 mm	12'0"	3650 mm 12'0"

ÉQUIPEMENT STANDARD ET OPTIONS

L'équipement standard et optionnel peut varier. Consultez votre concessionnaire Cat pour plus de détails.

	Standard	Optional		Standard	Optional
TRAIN DE ROULEMENT ET STRUCTURES			MOTEUR		
Train de roulement grande largeur	✓		Pompe électrique d'amorçage de carburant	✓	
Chaîne lubrifiée par graisse avec bagues de retenue	✓		Trois modes sélectionnables	✓	
Passerelles	✓		Commande automatique du régime moteur	✓	
Points d'arrimage	✓		Coupure automatique de ralenti du moteur	✓	
Réservoir de carburant contrepoids	✓		Fonctionnement jusqu'à 4 500 m (14 764 ft) d'altitude	✓	
Galets inférieurs extra-robustes	✓		Capacité de refroidissement à température ambiante élevée de 52 °C (126 °F)	✓	
Protections extra-robustes du moteur de translation	✓		Capacité de démarrage à froid de -32 °C (-25 °F)	✓	
Blindages inférieurs extra-robustes	✓		Ventilateur hydraulique à sens de marche inversé	✓	
Guides-protecteurs de chaîne	✓		Système de filtre à carburant bi-étagé	✓	
Réducteurs de barre d'attelage haute	✓		Filtre à air à deux éléments avec préfiltre intégré	✓	
Ressorts amortisseurs extra-robustes	✓		Ensemble démarrage à froid avec réchauffeur de bloc-moteur et aide au démarrage à l'éther		✓
Raccord orientable hydraulique extra-robuste	✓		CIRCUIT HYDRAULIQUE		
Protection raccord orientable hydraulique extra-robuste	✓		Circuits de régénération de bras et de flèche	✓	
Patins à double arête 700 mm (28 in) et patins à arête simples		✓	Valve de maintien de charge du bras et de la flèche	✓	
Patins à triple arête de 850 mm (33 in)		✓	Soupape de commande principale électronique	✓	
FLÈCHES ET BRAS			Préchauffage automatique de l'huile hydraulique	✓	
Flèche normale de 6,5 m (21 ft 4 in) – Exploitation forestière générale		✓	Frein de stationnement de tourelle automatique	✓	
Flèche droite de 7,09 m (23 ft 3 in) – Chargeuse forestière		✓	Filtre de retour hydraulique hautes performances	✓	
Bras normal de 3,9 m (12 ft 10 in)		✓	Translation automatique à deux vitesses	✓	
4,73 m (15 ft 6 in) Au-dessus/Au-dessous du bras		✓	Compatible avec de l'huile hydraulique bio	✓	
Bras avec grappin motorisé de 4,73 m (15 ft 6 in)		✓	Réducteur d'orientation à couple élevé	✓	
Timonerie de godet de la gamme DB		✓	Soupape-amortisseur de tourelle	✓	
TECHNOLOGIES CAT			Logiciel de commande d'outil	✓	
VisionLink	✓		Circuit moyenne pression		✓
Réparations à distance	✓				

ÉQUIPEMENT STANDARD ET OPTIONS

L'équipement standard et optionnel peut varier. Consultez votre concessionnaire Cat pour plus de détails.

	Standard	Optional		Standard	Optional
SÉCURITÉ ET PROTECTION			CABINE		
Système de sécurité à clé unique Caterpillar	✓		Cabine forestière ROPS avec vitres en polycarbonate	✓	
Trappes verrouillables pour l'entretien	✓		Baudrier de sécurité 4points	✓	
Coffre de rangement/boîte à outils extérieurs verrouillables	✓		Siège chauffant et climatisé à suspension pneumatique réglable	✓	
Porte carburants et réservoir hydraulique verrouillables	✓		Manipulateurs intégrés	✓	
Tôle antidérapante et vis à tête fraisée sur les plate-formes d'entretien	✓		Console gauche à basculement vers le haut (cabine à entrée latérale uniquement)	✓	
Main courante et poignée côté droit	✓		Moniteur à écran tactile haute résolution	✓	
Klaxon d'avertissement/de signalisation	✓		Radio intégrée Bluetooth (avec port USB, port aux et microphone)	✓	
Avertisseur de translation	✓		Prises 12 Vcc	✓	
Contacteur d'arrêt moteur secondaire au niveau du sol	✓		Commande du moteur à bouton-poussoir sans clé	✓	
Caméra de recul	✓		Climatiseur automatique à deux niveaux	✓	
Système d'inclinaison de la cabine à verrouillage facile		✓	Plafonnier et éclairages sol à diodes LED	✓	
Lampe de réhausse de cabine		✓	Essuie-glace et lave-glace	✓	
Éclairage d'inspection		✓	Rangement derrière le siège	✓	
Alarme d'orientation		✓	Pare-soleil à enrouleur	✓	
Caméra de vision latérale droite		✓	Entrée arrière		✓
CIRCUIT ÉLECTRIQUE			Entrée latérale		✓
Batteries sans entretien 1 000 CCA (x4)	✓		Réhausse inclinable de 559 mm (22 in)		✓
Coupe – batterie électrique centralisé	✓		Rehausse inclinable de 1 219 mm (48 in)		✓
Châssis à LED (GF), flèche (LL) et projecteurs de cabine	✓		Réhausse inclinable de 1 829 mm (72 in)		✓
Alternateur 115 A	✓		Supports radio CB		✓
Démarrateur électrique 24 V	✓		Direction de bras Cat		✓
Klaxon et avertisseur de translation	✓		Relais auxiliaire		✓
Centrale de surveillance avant le démarrage	✓		ENTRETIEN ET MAINTENANCE		
Logiciel de commande d'outil	✓		Système intégré de gestion de l'état du véhicule	✓	
Contacteur d'arrêt moteur auxiliaire	✓		Plate-forme d'entretien à entrée latérale	✓	
Éclairage premium – Exploitation forestière générale – 6 projecteurs à diode supplémentaires - 14 au total		✓	Emplacements de remplissage de carburant côté gauche/droit	✓	
Éclairage premium – Chargeur forestier – 10 projecteurs à diode supplémentaires – 18 au total		✓	Emplacement groupé pour l'huile moteur et les filtres à carburant	✓	
			Orifices de prélèvement périodique d'échantillons d'huile S-O-S	✓	

Pour tout renseignement complémentaire sur les produits Cat, les services proposés par nos concessionnaires et nos solutions par secteur d'activité, rendez-vous sur le site www.cat.com.

©2024 Caterpillar. Tous droits réservés.

VisionLink est une marque déposée de Caterpillar Inc., enregistrée aux États-Unis et dans d'autres pays.

Documents et spécifications susceptibles de modifications sans préavis. Les machines présentées sur les photos peuvent comporter des équipements supplémentaires. Pour connaître les options disponibles, veuillez vous adresser à votre concessionnaire Cat.

CAT, CATERPILLAR, LET'S DO THE WORK, leurs logos respectifs, la couleur « Caterpillar Corporate Yellow », les habillages commerciaux « Power Edge » et « Modern Hex » Cat, ainsi que l'identité visuelle de l'entreprise et des produits qui figurent dans le présent document, sont des marques déposées de Caterpillar qui ne peuvent pas être utilisées sans autorisation.

www.cat.com www.caterpillar.com

AFXQ3343-02
Remplace AFXQ3343-01
Numéro de version : 07C
(Aus-NZ, N Am)

