



## CHARGEUSE SUR PNEUS

# 930 Cat®

### CARACTÉRISTIQUES :

#### CONFIGURÉES POUR RÉUSSIR

- Les chargeuses sur pneus Cat sont la nouvelle référence en matière de productivité, de rendement énergétique, de confort du conducteur et de faibles coûts d'exploitation. La petite chargeuse sur pneus 930 Cat est équipée d'un moteur C7.1 à couple élevé qui fonctionne en association avec une chaîne cinématique intelligente à direction hydrostatique pour offrir un rendement énergétique exceptionnel. Conforme à la norme américaine EPA Tier 4 Final et européenne Stage V, entièrement autonome. Vous pouvez ainsi pleinement vous concentrer sur votre travail. Les intervalles d'entretien prolongés jusqu'à 1 000 heures permettent de réduire de 45 % l'utilisation de liquides et de filtres (par comparaison avec les modèles de la série M précédente) tout en maintenant de faibles coûts d'exploitation.

#### PROFITEZ D'UN CONFORT SANS LIMITE

- Prenez place à l'intérieur de la nouvelle chargeuse sur pneus Cat et appréciez la commande automatique de la température, les niveaux sonores les plus faibles du marché, la visibilité panoramique améliorée et les commandes par manipulateur à moindre effort qui suivent vos mouvements sur le siège à suspension entièrement réglable. Les dimensions généreuses du poste de conduite alliées au système d'amortissement à vérins hydrauliques Caterpillar et aux commandes prévisibles souples et régulières en font le siège le plus confortable du chantier.
- Avec l'installation de caméras à vues multiples et d'un système de détection d'objets à l'arrière, vous disposez d'un œil supplémentaire sur le chantier, tandis que la nouvelle direction par manipulateur avec retour d'effort en option vous permet d'être en confiance pendant les longues périodes de travail. Le capteur d'absence du conducteur permet d'isoler la machine lorsque vous quittez le poste de conduite ; les notifications de port de ceinture de sécurité vous rappellent gentiment de boucler votre ceinture.

#### PUISSANTES ET ÉCONOMIQUES

- Découvrez les avantages d'un groupe motopropulseur hydrostatique intelligent et bénéficiez d'économies de carburant inégalées grâce à un régime moteur maximal moins élevé combiné à un nouveau mode de régime moteur auto. Il fournit de série un rendement énergétique élevé au moment crucial. Optimisez la traction et minimisez le glissement des roues grâce au nouveau système de couple de roue auto dont le réglage offre des performances de pointe tout en optimisant la durée de vie des pneus et en maintenant de faibles coûts d'exploitation. Suivez votre production and atteignez vos objectifs de charge avec Cat Payload. Une démo de 250 heures de Cat Payload sera incluse de série avec un abonnement proposé en option pour un usage étendu.

#### UN TRAVAIL FACILITÉ

- Déplacez davantage de matériaux grâce aux équipements brevetés de Caterpillar : les godets à chargement rapide de la série Performance et la timonerie en Z optimisée avec grande hauteur de levage qui associe l'efficacité d'excavation d'une timonerie en Z traditionnelle aux fonctionnalités des porte-outils. Ses forces de levage parallèle et de cavage sur toute sa plage de fonctionnement vous permettent de manipuler des charges en toute confiance, tout en privilégiant un contrôle précis.
- Les applications multifonction n'ont jamais été aussi faciles grâce aux pompes dédiées pour chaque circuit et à un distributeur d'équipement à répartition de débit géré par un système de gestion intelligente de la puissance. Levez, dirigez et manœuvrez simultanément, et ce, sans aucun compromis. Installez la lubrification automatique et la surveillance de la pression des pneus pour simplifier l'entretien et travailler plus rapidement. Éclairez la route grâce à des phares avant automatiques qui s'allument à la tombée de la nuit.

#### PERSONNALISEZ VOTRE EXPÉRIENCE

- Les modes de conduite associés au tout premier système Hystat™ du secteur conçu par Caterpillar, équipé de quatre réglages uniques du groupe motopropulseur, vous permettent de répondre aux exigences de vos applications tout en s'adaptant à vos préférences personnelles. Sélectionnez le convertisseur de couple classique pour une plus grande souplesse, le système Hystat classique pour un freinage moteur agressif, le mode Glace pour optimiser le contrôle du véhicule sur sol glissant et le tout nouveau mode de fonctionnement de la pédale pour une utilisation simplifiée.
- Affinez le rendement de la machine avec des réglages à portée de main grâce à des manipulateurs programmables, des boutons souples, ainsi qu'une nouvelle molette qui fonctionne en association avec un nouvel affichage à écran tactile standard. Rappelez rapidement des profils d'équipement qui conservent les principaux réglages pour une plus grande polyvalence sur le chantier et une efficacité optimale.

#### DES MODÈLES SPÉCIALEMENT CONÇUS

- Configurez votre petite chargeuse sur pneus Cat afin qu'elle réponde aux besoins de vos applications avec un éventail complet d'options. Le modèle 930 propose les arrangements spécifiques à l'application suivants qui sont configurés pour la réussite :
  - Chargeuse à chaînes pour le traitement des déchets
  - Chargeuse sur pneus pour manutention de granulats
  - Chargeur à bras télescopique agricole (Amérique du Nord uniquement)

#### MISES À NIVEAU ET SERVICES

- Bénéficiez d'une gamme complète de mises à niveau et d'accessoires pour configurer votre petite chargeuse sur pneus afin de l'adapter à un large éventail d'applications.
- Utilisez des services et des pièces d'entretien facilement disponibles, y compris une gamme d'options en libre-service (SSO) et des kits concessionnaire.



# Chargeuse sur pneus 930

## Solution dédiée : Arrangements pour le traitement

Une gamme complète d'équipements et d'outils de travail en option vous donne la polyvalence nécessaire pour configurer votre chargeuse pour le traitement des déchets et de contribuer au succès de votre activité. Contactez votre concessionnaire Cat pour configurer la vôtre.

### Chargeuse sur pneus pour manutention de granulats



- **Charge utile supplémentaire** : Le contrepoids supplémentaire améliore la stabilité sans réduire la garde au sol ou l'angle de départ afin de maximiser le rendement.
- **Godets pour sable et gravier longue durée de vie** : Les godets de la série Performance offrent un rendement volumétrique supérieur et une meilleure rétention du matériau permettant d'améliorer considérablement la productivité et le rendement énergétique. Ces godets sont dotés d'un grand fond, d'une gorge ouverte, de barres latérales incurvées et de plaques d'usure supplémentaires faciles à entretenir, protections de coin incluses.
- **Protégez votre groupe motopropulseur** : Augmentez votre profondeur de passage à gué grâce à des reniflards surélevés en option. Montage surélevé sur la machine pour les essieux avant et arrière et la boîte de différentiel hydrostatique. Permet de nettoyer les bassins de décantation sans contamination.

### Chargeuse à chaînes pour le traitement des déchets



- **Protégez votre investissement** : Faites votre choix parmi une gamme complète de protections proposées en option afin de protéger votre machine dans les environnements difficiles des applications de traitement des déchets. Les protections de la machine sont spécialement conçues pour protéger les principaux composants de votre machine.
- **Un air sain** : Maximisez la durée de vie de votre moteur et allongez les intervalles de nettoyage des filtres grâce à un préfiltre à effet centrifuge. Garantissez des performances de refroidissement optimales grâce à un ventilateur à sens de marche inversé pour purger l'ensemble de refroidissement à plan unique largement espacé et à un alternateur sans balais hermétique. Un air sain grâce à un préfiltre motorisé pour le poste de conduite.
- **Maximisez la durée de vie de vos pneus** : Ajustez le couple des roues en fonction des conditions du terrain et optimisez les performances tout en prolongeant la durée de vie de vos pneus. Le couple de transmission auto de série est idéal pour les applications de traitement des déchets.

## Spécifications

### Moteur

Modèle de moteur	C7.1 Cat <sup>®</sup> *	
Mode Performance	Automatique	
Puissance brute nominale		
Régime moteur nominal	1 800 tr/min	
SAE J1995	127 kW	170 hp
SAE J1995 (DIN)	172 mph (PS)	
Puissance nominale du moteur		
ISO 14396	125 kW	168 hp
ISO 14396 (DIN)	170 mhp (PS)	
Puissance nette nominale		
SAE J1349 avec ventilateur à vitesse minimale	123 kW	165 hp
ISO 9249 avec ventilateur à vitesse minimale	123 kW	165 hp
ISO 9249 (DIN) avec ventilateur à vitesse minimale	167 mhp (PS)	

\*Conforme à la norme américaine EPA Tier 4 Final, européenne Stage V pour les chantiers et Japan 2014 sur les émissions.

- La puissance annoncée est testée selon les normes spécifiques en vigueur au moment de la fabrication.

### Moteur (suite)

Couple brut maximal		
Régime moteur	1 400 tr/min	
SAE J1995	824 N-m	608 lbf-ft
ISO 14396	815 Nm	601 lbf-ft
Couple net maximal		
SAE J1349	804 N-m	593 lbf-ft
ISO 9249	807 N-m	595 lbf-ft
Cylindrée	427 in <sup>3</sup>	7,01 l
Alésage	4 in	105 mm
Course	5 in	135 mm

- Les puissances nettes nominales sont testées dans les conditions de référence à la norme spécifiée et indiquent la puissance disponible au volant lorsque le moteur est équipé d'un alternateur, d'un filtre à air, de composants sur les émissions et d'un ventilateur à vitesse spécifiée.
- Aucun détarage n'est nécessaire jusqu'à 3 000 m (10 000 ft) d'altitude. Le détarage automatique protège les circuits de transmission et hydraulique.

## Spécifications (suite)

### Godets

Capacités des godets	1,9-5,0 m <sup>3</sup>	2,5-6,5 yd <sup>3</sup>
----------------------	------------------------	-------------------------

### Direction

Vérin de direction		
Diamètre d'alésage	70 mm	2,8 in
Diamètre de la tige	40 mm	1,6 in
Course	438 mm	17,2 in
Débit maximal de la pompe de direction	130 l/min	34 US gal/min
Pression de fonctionnement maximale de la pompe de direction		
	24 130 kPa	3 500 psi
Temps de cycle de direction (butée gauche à butée droite)		
Régime minimum : Débit de la pompe limité	2,8 secondes	
Régime maximal : Direction à 90 tr/min		
Vitesse de roue	2,4 secondes	

### Circuit hydraulique de la chargeuse

Débit maximal de la pompe d'équipement	190 l/min	50 US gal/min
3e fonction à débit maximal*	190 l/min	50 US gal/min
4e fonction à débit maximal*	160 l/min	42 US gal/min
Pression de fonctionnement maximale de la pompe d'équipement		
	26 000 kPa	3 771 psi
Pression de décharge du vérin d'inclinaison		
	28 000 kPa	4 061 psi
Maximal 3e et 4e fonctions		
Pression de fonctionnement	26 000 kPa	3 771 psi
Pression de décharge des 3e et 4e fonctions	28 000 kPa	4 061 psi
Vérin de levage – Timonerie à hauteur de levage standard :		
Diamètre d'alésage	120 mm	4,7 in
Diamètre de la tige	65 mm	2,6 in
Course	728 mm	28,7 in
Vérin d'inclinaison – Timonerie à hauteur de levage standard :		
Diamètre d'alésage	150 mm	5,9 in
Diamètre de la tige	90 mm	3,5 in
Course	555 mm	21,9 in
Temps de cycle hydraulique :		
Levage (du niveau du sol au levage maximal)	5,1 secondes	
Vidage (à la hauteur de levage maximale)	1,5 secondes	
Position libre (du levage maximal au niveau du sol)	2,7 secondes	
Temps de cycle total	9,3 secondes	

\*Il est possible de régler entièrement le débit de la 3e et 4e fonction de 20 à 100 % du débit maximal via l'affichage secondaire, selon équipement.

### Contenances pour l'entretien

Réservoir de carburant	195 l	51,5 US gal
Circuit de refroidissement	30 l	7,9 US gal
Carter moteur	20 l	5,3 US gal
Transmission (boîte)	8.5 l	2,2 US gal
Essieux :		
Avant	26 l	6,9 US gal
Arrière	25 l	6,6 US gal
Circuit hydraulique (réservoir compris)	165 l	43,6 US gal
Réservoir hydraulique	90 l	23,8 US gal
Réservoir de liquide d'échappement diesel (DEF)	19 l	5 US gal

- Le DEF (Diesel Exhaust Fluid, liquide d'échappement diesel) utilisé dans les systèmes Cat doit être conforme aux exigences établies par la norme 22241-1:2019 de l'Organisation internationale de normalisation (ISO, International Organization for Standardization).

### Transmission

Marche avant et marche arrière			
Plage 1*	1-13 km/h	0,6 à 8 mph	
Plage 2	13 km/h	8 mph	
Plage 3	27 km/h	17 mph	
Plage 4	40 km/h	25 mph	

\*La commande d'approche lente permet un réglage optimal des plages de vitesses, de 1 à 13 km/h (0,6 à 8 mph) en plage 1 via l'affichage secondaire (le cas échéant) Le réglage par défaut est de 7 km/h (4,4 mph).

### Pneus

Taille standard :	
20,5 R25 à carcasse radiale (L-3)	
Autres types :	
20,5 R25 à carcasse radiale (L-2)	17,5 R25 à carcasse radiale (L-2)
20,5 R25 à carcasse radiale (L-5)	17,5 R25 à carcasse radiale (L-3)
20,5-25 12PR (L-2)	17,5 R25 à carcasse radiale (L-5)
20,5-25 12PR (L-3)	550/65 R25 radial (L-3)
20,5-25 16PR (L-5)	Débardeur / Agriculture

- D'autres types de pneus sont disponibles. Contactez le concessionnaire Cat pour tout renseignement complémentaire.
- Dans certaines applications, les capacités de production de la chargeuse risquent de dépasser la capacité des pneus (donnée par l'indice t-km/h (t-mph)).
- Avant de choisir un type de pneu, Caterpillar vous conseille de procéder à une étude de toutes les situations d'utilisation avec le fournisseur de pneumatiques.

### Cabine

Cadre de protection en cas de retournement (ROPS)	ISO 3471:2008
Cadre de protection contre les chutes d'objets (FOPS) :	ISO 3449:2005 NIVEAU II

### Essieux

Avant	Fixe différentiel à verrouillage (de série)
Arrière	Oscillant ± 11 degrés Différentiel ouvert (standard) Différentiel à glissement limité (en option)

# Chargeuse sur pneus 930

## CONFIGURÉS POUR RÉUSSIR :

Mises à niveau de machine, à effectuer soi-même ou installées par un concessionnaire.

### Protections

- Pare-brise
- Vérin d'inclinaison
- Éclairage
- Déflecteurs de garde-boue
- Arbre de transmission
- Attelage
- Vérins de direction
- Groupe motopropulseur latéral
- Groupe motopropulseur inférieur
- Carter

### Gestion des débris

- Ventilateur à sens de marche inversé
- Alternateur hermétique
- Préfiltre moteur à effet centrifuge
- Préfiltre de cabine motorisé

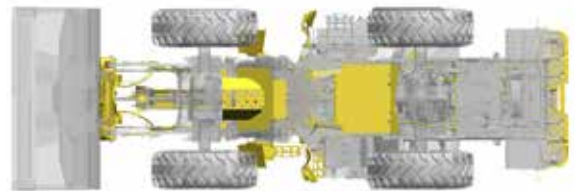


### Poste de conduite

- Porte-clés Bluetooth
- Caméra à vues multiples
- Rétroviseurs intérieurs
- Plateforme de nettoyage

### Autres options

- Lubrification automatique
- Attache : Fusion et ISO 23727:2009
- Circuit hydraulique auxiliaire : 3e et 4e
- Accès au lave-glace
- Commande antitangage
- Garde-boue : étendu et complet
- Contrepoids
- Système de détection d'objets à l'arrière
- Certification « Blue Angel »
- Gyrophare : Avertissement et Ceinture de sécurité
- Feux auxiliaires à diodes
- Imprimante Cat Payload
- Contrôle de la pression des pneus
- Pare-brise en polycarbonate
- Faisceau 4 points



## ÉQUIPEMENTS D'OUTILS DE TRAVAIL ADAPTÉS À TOUTES LES TÂCHES :

Faites-en plus avec votre machine avec les accessoires Cat. Faites votre choix parmi une grande variété d'options et adaptez votre machine à différentes tâches et conditions.



Godets normaux



Godets pour matériaux légers



Godets à grande hauteur de vidage



Fourches à palettes



Fourches de construction



Brosses orientables et balayuses-ramasseuses



Déneigeuses



Chasse-neige



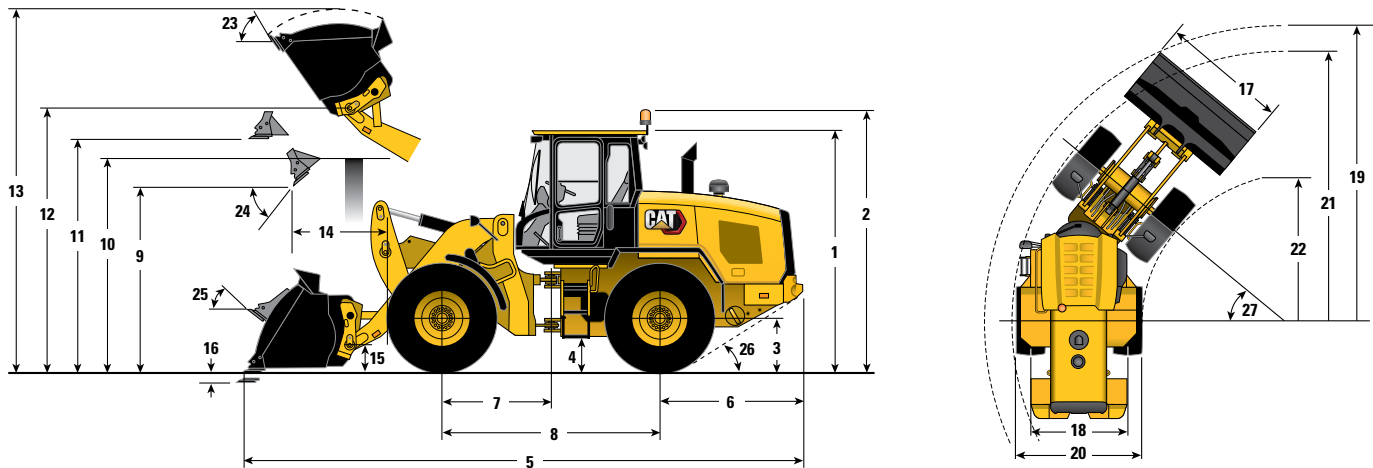
Fourches de scierie



Bras de manutention



## Dimensions et caractéristiques de fonctionnement (Toutes les dimensions sont approximatives. Elles peuvent varier en fonction du type de godet et de pneu.)



	Hauteur de levage standard		Grande hauteur de levage	
** 1 Hauteur : du sol à la cabine	3 340 mm	10'11"	3 340 mm	10'11"
** 2 Hauteur : du sol au gyrophare	3 707 mm	12'2"	3 707 mm	12'2"
** 3 Hauteur : Du sol au centre de l'essieu	685 mm	2'3"	685 mm	2'3"
** 4 Hauteur : garde au sol	397 mm	1'4"	397 mm	1'4"
* 5 Longueur : hors tout	7 530 mm	24'8"	8 324 mm	27'4"
6 Longueur : de l'essieu arrière au pare-chocs	1 993 mm	6'6"	1 993 mm	6'6"
7 Longueur : de l'attelage à l'essieu avant	1 500 mm	4'11"	1 500 mm	4'11"
8 Longueur : Empattement	3 000 mm	9'10"	3 000 mm	9'10"
* 9 Hauteur de déversement : godet à 45°	2 828 mm	9'3"	3 421 mm	11'3"
** 10 Hauteur de déversement : hauteur de chargement	3 331 mm	10'11"	3 540 mm	11'7"
** 11 Hauteur de déversement : godet de niveau	3 580 mm	11'9"	4 173 mm	13'8"
** 12 Hauteur : axe du godet	3 907 mm	12'10"	4 500 mm	14'9"
** 13 Hauteur : hors tout	5 147 mm	16'11"	5 740 mm	18'10"
* 14 Portée : godet à 45°	1 064 mm	3'6"	1 385 mm	4'7"
15 Hauteur de transport : axe du godet	390 mm	1'3"	624 mm	2'1"
** 16 Profondeur d'excavation	100 mm	3,9"	135 mm	5,3"
17 Largeur : godet	2 550 mm	8'4"	2 550 mm	8'4"
18 Largeur : bande de roulement centrale	1 930 mm	6'4"	1 930 mm	6'4"
19 Rayon de braquage : godet inclus	5 933 mm	19'6"	6 322 mm	20'9"
20 Largeur : hors pneus	2 540 mm	8'4"	2 540 mm	8'4"
21 Rayon de braquage : extérieur des pneus	5 402 mm	17'9"	5 402 mm	17'9"
22 Rayon de braquage : intérieur des pneus	2 851 mm	9'4"	2 851 mm	9'4"
23 Angle de redressement au levage maximal		54°		53°
24 Angle de vidage au levage maximal		49°		48°
25 Angle de redressement pour le transport		43°		49°
26 Angle de fuite		33°		33°
27 Angle d'articulation		40°		40°
* Charge limite d'équilibre en ligne droite (ISO 14397-1:2007)	10 391 kg	22 909 lb	7 515 kg	16 568 lb
* Charge limite d'équilibre – Braquage maximal (ISO 14397-1:2007)	8 907 kg	19 637 lb	6 374 kg	14 053 lb
* Force d'arrachage	12 884 kg	28 405 lb	12 565 kg	27 700 lb
* Poids en ordre de marche	14 117 kg	31 124 lb	14 349 kg	31 633 lb

\*Varie en fonction du godet.

\*\*Varie en fonction du pneu.

Les dimensions indiquées correspondent à celles d'une machine configurée avec un godet normal GP Fusion™ de 2,1 m<sup>3</sup> (2,7 yd<sup>3</sup>), une lame de coupe à boulonner, des contrepoids lourds, des protections supplémentaires, un conducteur de 80 kg (176 lb) et des pneus 20.5 R25 (L-3) XHA2.

# Déclaration environnementale de la 930

Les informations suivantes s'appliquent à la machine à l'étape de fabrication finale telle que configurée pour la vente dans les régions couvertes dans ce document. Le contenu de cette déclaration n'est valide qu'au moment de sa publication ; toutefois, le contenu relatif aux fonctions et caractéristiques de la machine peut être modifié sans préavis. Pour de plus amples informations, veuillez consulter le manuel d'utilisation et d'entretien de la machine.

Pour plus d'informations sur la durabilité en action et notre progression, visitez la page

<https://www.caterpillar.com/en/company/sustainability>.

## Moteur

- Le moteur C7.1 Cat® est conforme aux normes américaine EPA Tier 4 Final, européenne Stage V sur les émissions de chantier et japonaise 2014 sur les émissions.
- Les moteurs diesel Cat doivent utiliser du carburant diesel à très faible teneur en soufre (15 ppm de soufre ou moins) ou du carburant diesel à très faible teneur en soufre mélangé aux carburants à plus faible intensité de carbone\*\* suivants, jusqu'au :
  - ✓ 20 % biodiesel EMAG (ester méthylique d'acide gras)\*
  - ✓ diesel 100 % renouvelable, huile végétale hydrogénée et carburants GTL (gaz liquéfié)

Référez-vous aux directives pour une application réussie. Veuillez contacter votre concessionnaire Cat ou référez-vous à la publication spéciale SEBU6250 Caterpillar Machine Fluids Recommendations (Recommandations relatives aux liquides des équipements Caterpillar).

\*Les moteurs sans dispositif de post-traitement peuvent utiliser des mélanges plus élevés, contenant jusqu'à 100 % de biodiesel. (Pour l'utilisation de mélanges supérieurs à 20 % de biodiesel, consultez votre concessionnaire Cat.)

\*\*Les émissions de gaz à effet de serre au tuyau d'échappement issues des carburants à émissions de carbone réduites sont essentiellement les mêmes que celles des carburants traditionnels.

## Circuit de climatisation

- Le système de climatisation de cette machine contient du gaz réfrigérant fluoré à effet de serre R134a (potentiel de réchauffement climatique = 1 430). Le système contient 1,9 kg (4,2 lb) de réfrigérant, avec un équivalent CO<sub>2</sub> de 2 717 tonnes métriques (2,99 tonnes US).

## Peinture

- Selon les meilleures connaissances existantes, la concentration maximale admise, mesurée en ppm, des métaux lourds suivants dans la peinture est comme suit :
  - Barium < 0,01 %
  - Cadmium < 0,01 %
  - Chrome < 0,01 %
  - Plomb < 0,01 %

## Performances acoustiques

Avec les ventilateurs de refroidissement tournant à 70 % de leur vitesse maximale :

Niveau de pression acoustique conducteur (ISO 6396:2008) – 68 dB(A)\*

Niveau de puissance acoustique (ISO 6395:2008) – 101 dB(A)\*\*

\*Les mesures ont été effectuées avec des portes et des vitres de cabine fermées, correctement installées et entretenues.

\*\*Directive 2000/14/CE de l'Union européenne et règlement britannique sur le niveau sonore 2001 n° 1701.

## Huiles et fluides

- L'usine Caterpillar effectue un remplissage de liquides de refroidissement à base d'éthylène glycol. L'antigel/liquide de refroidissement pour moteur diesel Cat (DEAC) et le liquide de refroidissement longue durée Cat (ELC) peuvent être recyclés. Consultez votre concessionnaire Cat pour de plus amples informations.
- L'huile Cat Bio HYDO™ Advanced est une huile hydraulique biodégradable portant le label écologique UE.
- La présence d'autres liquides est probable ; consultez le Guide d'utilisation et d'entretien ou le Guide de montage et d'application pour connaître tous les liquides conseillés et les intervalles d'entretien requis.

## Caractéristiques et technologie

- Les fonctionnalités et technologies suivantes peuvent permettre de réaliser des économies de carburant et contribuer à la réduction des émissions. Les caractéristiques peuvent varier. Pour de plus amples informations, veuillez consulter le concessionnaire Cat.
  - Contrôle de la pression des pneus.
  - Cat Production Measurement
  - Couple transmission auto
  - Régime moteur auto
  - Intervalles d'entretien plus longs
  - Transmission hydrostatique intelligente
  - Godets type Performance
  - Coupure de ralenti du moteur
  - Pompes à cylindrée variable

## Recyclage

- Les matériaux intégrés aux machines sont classifiés comme suit avec un pourcentage pondéral approximatif. En raison des variations de configurations produit, les valeurs suivantes du tableau peuvent varier.

Type de matériau	Pourcentage pondéral
Acier	66,98 %
Fer	12,92 %
Caoutchouc	5,91 %
Métal non ferreux	3,23 %
Autre	2,58 %
Plastique	1,35 %
Non classifié	1,24 %
Fluide	1,19 %
Métal mixte	1,08 %
Métal mixte et non métal	0,72 %
Mixte non métallique	0,01 %
Total	100,00 %

- Une machine avec un taux de recyclabilité plus élevé garantira un usage plus efficace des ressources naturelles précieuses et elle renforcera la valeur de fin de vie du produit. Conformément à la norme ISO 16714:2008 (Engins de terrassement – Recyclabilité et récupérabilité – Terminologie et méthode de calcul), le taux de recyclabilité se définit comme le pourcentage en masse (fraction en pourcentage de la masse) de la nouvelle machine potentiellement capable d'être recyclée, et/ou réutilisée.

Tous les éléments de la nomenclature sont d'abord évalués selon le type de composant, sur la base d'une liste de composants définie par les normes ISO 16714:2008 et CEMA (Construction Equipment Manufacturers Association) du Japon. Les pièces restantes sont ensuite évaluées pour leur recyclabilité en fonction du type de matériau.

En raison des variations de configurations produit, la valeur suivante du tableau peut varier.

Recyclabilité : 95 %

## ÉQUIPEMENT STANDARD

### POSTE DE CONDUITE

- Ceinture de sécurité à enrouleur, 75 mm (3 in)
- Commande de température automatique
- Cabine, ROPS/FOPS fermée, pressurisée et insonorisée
- Démarrage par bouton-poussoir
- Écran tactile 8 pouces
- Molette avec commande écran
- Manipulateur programmable
- Porte-gobelets
- Rétroviseurs extérieurs avec section inférieure parabolique
- Déblocage de porte au niveau du sol
- Levier de sécurité hydraulique
- Éclairage intérieur, porte
- Rangement pour panier-repas
- Système de présence du conducteur
- Prééquipement pour haut-parleurs radio
- Dégivrage arrière électrique
- Commandes d'équipement électronique sur le siège, réglables
- Vitres coulissantes sur fenêtre latérale
- Commandes multifonction sur la colonne de direction, feux, essuie-glaces, clignotants
- Siège à suspension, en tissu
- Volant de direction inclinable
- Pare-brise teinté
- Balais d'essuie-glace/lave-glace avant, 2 vitesses et intermittents
- Balais d'essuie-glace/lave-glace arrière
- Dispositifs de fixation
- Compteur d'entretien numérique, compteur de distance et compte-tours
- Indicateur de vitesse numérique au sol et indicateur de direction
- Jauge de température du liquide de refroidissement du moteur
- Niveaux de carburant et de liquide d'échappement diesel
- Jauge de température d'huile hydraulique

### GROUPE MOTOPROPULSEUR

- Moteur C7.1 Cat
- Fonctionnalité d'arrêt automatique au ralenti
- Régime moteur auto
- Conforme à la norme Tier 4 Final/européenne Stage V
- Turbocompresseur et refroidisseur d'admission
- Reniflard de carter avec filtre
- Filtre à particules diesel
- Réduction catalytique sélective
- Filtre à air de type sec
- Liquide de refroidissement efficace jusqu'à -34 °C (-29 °F)
- Pompe d'amorçage de carburant, automatique
- Séparateur eau/carburant
- Blocage de différentiel sur l'essieu avant
- Protections du joint d'essieu
- Freins à disque à bain d'huile sous carter, entièrement hydrauliques
- Frein de stationnement, électrique
- Arbres de transmission lubrifiés à vie
- Transmission hydrostatique avec commande électronique
- Modes de conduite (TC, Hystat, Pédale unique et Ice)
- Niveau d'agressivité du changement de direction (rapide, moyen, lent)
- Commande de couple de roue auto, réglage couple de roue
- Commande de vitesse extra-lente, réglage de la vitesse au sol
- Densité de 6 ailettes par pouce sur la largeur de l'ensemble de refroidissement en un seul bloc
- Ventilateur de refroidissement hydraulique à vitesse variable
- Orifice de prélèvement périodique d'échantillons d'huile (S-O-S<sup>SM</sup>), moteur, liquide de refroidissement, transmission

### CIRCUIT HYDRAULIQUE

- Désengagements automatiques de godet et de levage, réglables en cabine
- Modes godet et fourche réglables en cabine
- Amortissement de vérin au désengagement et butées mécaniques
- Contrôle précis (rapide, moyen, lent)
- Réglage de la réponse hydraulique (rapide, moyen, lent)
- Connecteurs de diagnostic hydraulique et
- Orifices S-O-S
- Regard de niveau hydraulique visible
- Direction et circuit hydraulique à détection de charge
- Commandes par manipulateur hydraulique montées sur le siège
- Démo de 250 heures de Cat Payload

### ÉQUIPEMENT ÉLECTRIQUE

- Alternateur de 115 A extra-robuste
- Alimentation 12 V en cabine (2)
- Batteries 1 000 CCA (2), circuit 24 volts, coupe-batterie
- Avertisseur de recul
- Contacteur d'arrêt d'urgence
- Stop arrière à diode et clignotants
- Démarreur de réducteur extra-robuste
- Product Link™ Elite
- Borne de démarrage avec câbles volants à distance
- Disjoncteurs des fonctions principales et critiques, avec réinitialisation
- Phares avant et arrière

### AUTRE

- Grandes portes de capotage avec force d'ouverture/de fermeture réglable
- Timonerie de chargeuse à levage parallèle
- Attelage avec goupille
- Points de lubrification distants
- Compartiments verrouillables
- Intervalles d'entretien de 1 000 heures (après les 500 heures initiales)

# Chargeuse sur pneus 930

## ÉQUIPEMENTS EN OPTION

### POSTE DE CONDUITE

- Direction par manipulateur – Compatible 25 mph (40 kph)
- Ensembles radio
- Colonne de direction télescopique
- Siège Deluxe : siège à suspension pneumatique entièrement réglable, revêtement en tissu, avec dossier intermédiaire
- Siège Premium: siège à suspension pneumatique entièrement réglable, revêtement en cuir et en tissu, dossier haut et soutien lombaire à réglage pneumatique. Assise et dossier chauffants et ventilés.
- Système de détection d'objets à l'arrière
- Caméra à vues multiples
- Caméra de vision avant, montée sur le toit
- Rétroviseurs extérieurs chauffants (2)
- Rétroviseurs extérieurs électriques dégivrants et réglables (2)
- Rétroviseurs intérieurs (2)
- Pare-soleil avant et arrière
- Plateforme de lave-glace
- Préfiltre motorisé pour l'air de la cabine
- Protection de la cabine

### GROUPE MOTOPROPULSEUR

- Différentiel à glissement limité, arrière
- Protection du groupe motopropulseur
- Contrôle de la pression des pneus (TPM)
- Gamme d'options de pneu
- Garde-boue (protection étendue et protection totale)

### CIRCUIT HYDRAULIQUE

- Débit auxiliaire, troisième et quatrième fonction
- Raccords de branchement sous pression
- Système antitangage, réglable via écran
- Système de lubrification automatique intégré dans écran
- Huile biodégradable
- Ensembles antidébris (bas, intermédiaire, élevé)

### ÉQUIPEMENT ÉLECTRIQUE

- Ensemble démarrage à froid
- Aide au démarrage à l'éther, réchauffeur de bloc-moteur et batteries supplémentaires, 1 000 CCA (4 au total)
- Feux, auxiliaires, halogènes ou à diodes avec éclairage du compartiment moteur et DEF
- Gyrophare clignotant
- Protège-lampes

### AUTRES OPTIONS

- Timonerie, grande hauteur de levage
- Attache, (Fusion et ISO 23727:2009)
- Contrepoids lourd
- Contrepoids pour granulats
- Imprimante Cat Payload
- Protection du vérin
- Gamme d'équipements d'outils de travail

*NOTA : Les caractéristiques disponibles varient selon les régions.*

Pour plus d'informations sur les produits Cat, les services proposés par les concessionnaires et les solutions par secteur d'activité, visiter le site [www.cat.com](http://www.cat.com)

© 2023 Caterpillar  
Tous droits réservés.

Documents et spécifications susceptibles de modifications sans préavis. Les machines représentées sur les photos peuvent comporter des équipements supplémentaires. Pour connaître les options disponibles, veuillez vous adresser à votre concessionnaire Cat.

CAT, CATERPILLAR, LET'S DO THE WORK, leurs logos respectifs, la couleur « Caterpillar Corporate Yellow », les habillages commerciaux « Power Edge » et « Modern Hex » Cat, ainsi que l'identité visuelle de l'entreprise et des produits qui figurent dans le présent document, sont des marques déposées de Caterpillar qui ne peuvent pas être utilisées sans autorisation.

AFHQ8452 (11-2023)  
Numéro de version : 14A  
(N Am, EU, ANZP,  
Chile, Turkey)

