



Cat[®] 926

PALA GOMMATA

CARATTERISTICHE:

CONFIGURATA PER IL SUCCESSO

- Le pale gommate Cat definiscono lo standard di produttività, efficienza dei consumi, comfort dell'operatore e costi di esercizio bassi. La pala gommata piccola Cat 926 è dotata di motore C7.1 a coppia elevata che funziona in combinazione con una trasmissione idrostatica intelligente per garantire un'efficienza dei consumi eccezionale. Questo motore è conforme agli standard sulle emissioni U.S. EPA Tier 4 Final ed EU Stage V ed è progettato per la gestione autonoma affinché l'operatore possa concentrarsi sul suo lavoro. Gli intervalli di manutenzione estesi a 1.000 ore riducono l'uso dei liquidi e dei filtri del 45% (rispetto ai modelli serie M precedenti) mantenendo basso il costo di esercizio.

COMFORT PER TUTTO IL GIORNO

- La nuova pala gommata piccola Cat assicura il massimo comfort all'operatore grazie al controllo automatico della temperatura, ai livelli di rumorosità all'avanguardia nel settore, all'eccellente visibilità panoramica e ai comandi joystick a basso sforzo di azionamento che si muovono con il sedile dotato di sospensioni completamente regolabili. L'ampia e spaziosa cabina, combinata allo smorzamento del cilindro idraulico Caterpillar e a comandi fluidi e prevedibili, rendono questa macchina la più confortevole per l'uso in cantiere.
- L'upgrade alla telecamera multiview e il rilevamento oggetti sul lato posteriore assicurano un maggiore controllo sull'intero cantiere, mentre il nuovo sterzo sul joystick con retroazione della forza a richiesta vi dà sicurezza per tutto il turno, anche il più lungo. La funzione di monitoraggio della presenza/assenza dell'operatore consente di isolare la macchina quando l'operatore si allontana, mentre le notifiche della cintura di sicurezza sono un ottimo promemoria per non dimenticare di allacciarle.

POTENTE ED EFFICACE

- Notate la differenza con una trasmissione idrostatica intelligente e il consumo di combustibile più basso del settore attraverso un regime motore massimo inferiore e una nuova modalità giri/min del motore automatica. Tutto questo assicura efficienza di serie con un aumento della potenza quando serve. Ottimizzate la trazione e riducete lo slittamento delle ruote con una nuova coppia delle ruote automatica regolata per assicurare prestazioni superiori, ottimizzando la vita utile degli pneumatici e mantenendo bassi i costi di esercizio. Monitorate la produzione e raggiungete con precisione i target di carico con Cat Payload. Sono incluse di serie 250 ore di dimostrazione di Cat Payload con un abbonamento a richiesta per un utilizzo esteso.

LAVORO AGEVOLATO

- Movimentate maggiori quantità di materiale grazie alle benne serie Performance a carico rapido brevettate di Caterpillar e al leverismo con barra a Z ottimizzato con visibilità frontale migliorata, che combina l'efficienza di scavo di una tradizionale barra a Z alle prestazioni di un porta-attrezzi. Il sollevamento in parallelo e le elevate forze di inclinazione nell'intera gamma di esercizio contribuiscono a gestire i carichi in modo sicuro e con un controllo di precisione.
- Lo svolgimento di molteplici operazioni non è mai stato così semplice grazie alle pompe dedicate per ciascun impianto e alla valvola di ripartizione del flusso comandata da un sistema di gestione intelligente della potenza. È possibile sollevare, sterzare e guidare contemporaneamente senza scendere a compromessi. Eseguite l'upgrade ai sistemi di lubrificazione automatica e di monitoraggio della pressione degli pneumatici per semplificare gli interventi di manutenzione e svolgere il lavoro più rapidamente. Nelle ore notturne, fatevi luce con l'impianto di illuminazione per la circolazione stradale.

ESPERIENZA PERSONALIZZATA

- Soddisfate le singole preferenze e i requisiti applicativi con le modalità Operatore Hystat™ di Caterpillar specifiche del settore che offrono quattro impostazioni uniche per la trasmissione. Selezionate il convertitore di coppia classico per un avanzamento omogeneo, la modalità hystat convenzionale per una frenata motore aggressiva, la modalità ghiaccio che ottimizza il controllo su terreni scivolosi e la nuovissima modalità a pedale singolo per un utilizzo semplificato.
- Regolate con precisione le prestazioni della macchina attraverso joystick programmabili, pulsanti a sfioramento e una nuova manopola (jog dial) che interagisce con un display touchscreen standard. Richiamate rapidamente i profili delle attrezzature in cui sono memorizzate le impostazioni chiave per la massima versatilità in cantiere e un'efficienza ottimale.

MODELLI SPECIALI PERSONALIZZATI

- Configurate la pala gommata piccola Cat per soddisfare le esigenze delle applicazioni con una gamma completa di opzioni. Il modello 926 offre i seguenti allestimenti specifici delle applicazioni configurati per ottenere risultati ottimali:
 - Movimentatore di rifiuti
 - Configurazione per la movimentazione degli inerti
 - Movimentatore per usi agricoli (solo Europa)

UPGRADE E SERVIZI

- Approfittate di una gamma completa di upgrade e accessori per configurare la vostra pala gommata piccola per un'ampia gamma di applicazioni.
- Utilizzate le parti di ricambio per la manutenzione e i servizi di assistenza disponibili, inclusi una gamma di opzioni self-service (SSO) e kit installati dal dealer.



Pala gommata 926

Personalizzati: allestimenti movimentatori

Una gamma completa di attrezzature e dotazioni a richiesta offre la versatilità di configurazione che assicura il successo del movimentatore in ogni attività. Rivolgetevi a Caterpillar per trovare la configurazione più adatta alle vostre esigenze.

Configurazione per la movimentazione degli inerti



- **Carico utile superiore:** il contrappeso aggiuntivo migliora la stabilità senza ridurre la distanza libera da terra o l'angolo di partenza per ottimizzare le prestazioni.
- **Benne per sabbia e ghiaia di lunga durata:** le benne serie Performance assicurano fattori di riempimento elevati e una migliore ritenzione del materiale, garantendo miglioramenti significativi in termini di produttività ed efficienza dei consumi. Le benne sono dotate di un pianale lungo, una gola aperta, barre laterali curve e piastre di usura aggiuntive sostituibili che includono protezioni degli angoli.
- **Proteggete la trasmissione:** gli sfiatoi rialzati a richiesta consentono di aumentare le profondità di guado. Montati a distanza in alto sulla macchina per gli assali anteriore e posteriore e la scatola del cambio idrostatica. Consente la pulizia dei bacini sedimentari senza pericolo di contaminazione.

Movimentatore di rifiuti



- **Proteggete i vostri investimenti:** scegliete tra una gamma completa di protezioni a richiesta per proteggere la macchina da elementi ostili tipici dei siti di movimentazione rifiuti. Esistono protezioni specifiche per ogni componente principale delle vostre macchine.
- **Filtraggio detriti:** ottimizzate la vita utile del motore ed estendete gli intervalli di pulizia dei filtri grazie a un prefiltro a turbina. Ambiente fresco grazie alla ventola reversibile per pulire il gruppo di raffreddamento a piano singolo con masse radianti ben distanziate e l'alternatore sigillato senza spazzole. Filtraggio detriti con un prefiltro potenziato per la cabina operatore.
- **Massima durata degli pneumatici:** regolate con precisione la coppia in base alle condizioni del terreno per garantire massime prestazioni prolungando la durata degli pneumatici. La coppia delle ruote automatica standard è ideale per la movimentazione dei rifiuti.

Caratteristiche tecniche

Motore

Modello motore	Cat® C7.1*	
Modalità Performance	Automatico	
Potenza nominale lorda		
Velocità motore nominale	1.800 giri/min	
SAE J1995	127 kW	170 hp
SAE J1995 (DIN)	172 mph (PS)	
Potenza motore nominale		
ISO 14396	125 kW	165 hp
ISO 14396 (DIN)	170 mhp (PS)	
Potenza netta nominale		
SAE J1349 alla velocità minima della ventola	123 kW	165 hp
ISO 9249 alla velocità minima della ventola	123 kW	165 hp
ISO 9249 (DIN) alla velocità della ventola minima	167 mhp (PS)	

*È conforme agli standard sulle emissioni U.S. EPA Tier 4 Final, EU Stage V (telaio rigido) e Giappone 2014.

- Potenza indicata testata in base allo standard specificato in vigore alla data di produzione.

Motore (continua)

Coppia lorda massima		
Regime motore	1.400 giri/min	
SAE J1995	824 N-m	608 lbf-ft
ISO 14396	815 N-m	601 lbf-ft
Coppia netta massima		
SAE J1349	804 N-m	593 lbf-ft
ISO 9249	807 N-m	595 lbf-ft
Cilindrata	427 in ³	7,01 L
Foro	4"	105 mm
Corsa	5"	135 mm

- La potenza nominale netta è stata testata alle condizioni di riferimento per lo standard specificato e indica la potenza disponibile al volano con motore dotato di alternatore, filtro dell'aria, componenti per le emissioni e ventola alla velocità specificata.
- La potenza del motore rimane inalterata fino a un'altitudine di 3.000 m (10.000 ft). La riduzione automatica della potenza protegge l'impianto idraulico e la trasmissione.

Caratteristiche tecniche (continua)

Benne

Capacità benna	1,9 - 5,0 m ³	2,5-6,5 yd ³
----------------	--------------------------	-------------------------

Sterzata

Cilindro sterzo		
Diametro alesaggio	70 mm	2,8"
Diametro asta	40 mm	1,6"
Corsa	438 mm	17,2"
Flusso massimo – Pompa dello sterzo	130 L/min	34 gal/min
Pressione di lavoro massima - Pompa dello sterzo	24.130 kPa	3.500 psi
Cicli dello sterzo (da completamente a sinistra a completamente a destra)		
RPM minimo: portata della pompa limitata	2,8 secondi	
Giri/min massimo: sterzata di 90 giri/min		
Velocità delle ruote	2,4 secondi	

Impianto idraulico della pala

Flusso massimo – pompa dell'attrezzatura	150 L/min	40 gal/min
Flusso massimo della 3a funzione*	150 L/min	40 gal/min
Flusso massimo della 4a funzione*	150 L/min	40 gal/min
Pressione di lavoro massima - pompa attrezzatura	26.000 kPa	3.771 psi
Pressione di scarico – Cilindro di inclinazione	28.000 kPa	4.061 psi
Flusso massimo 3 ^a e 4 ^a funzione		
Pressione di lavoro	26.000 kPa	3.771 psi
Pressione di scarico 3a e 4a funzione	28.000 kPa	4.061 psi
Cilindro di sollevamento - Leverismo per sollevamento standard:		
Diametro alesaggio	110 mm	4,3"
Diametro asta	60 mm	2,4"
Corsa	728 mm	28,7"
Cilindro di inclinazione - Leverismo per sollevamento standard:		
Diametro alesaggio	140 mm	5,5"
Diametro asta	75 mm	3,0"
Corsa	516 mm	20,3"
Ciclo idraulico:		
Sollevamento (da terra al sollevamento massimo)	5,5 secondi	
Scarico (alla massima altezza di sollevamento)	1,5 secondi	
Abbassamento flottante (dal sollevamento massimo a terra)	2,6 secondi	
Ciclo totale	9,6 secondi	

*Il flusso della 3a e 4a funzione è completamente regolabile dal 20% al 100% del flusso massimo mediante il display secondario, se in dotazione.

Capacità di rifornimento di servizio

Serbatoio del combustibile	195 L	51,5 gal
Sistema di raffreddamento	30 L	7,9 gal
Basamento motore	20 L	5,3 gal
Trasmissione (scatola del cambio)	8,5 L	2,2 gal
Assali:		
Anteriore	26 L	6,9 gal
Posteriore	25 L	6,6 gal
Impianto idraulico (incluso serbatoio)	160 L	42,3 gal
Serbatoio idraulico	90 L	23,8 gal
Serbatoio DEF (Diesel Exhaust Fluid)	19 L	5 gal

• Il liquido DEF utilizzato nei sistemi Cat deve soddisfare i requisiti descritti nello standard 22241-1 dell'International Organization for Standardization (ISO).

Trasmissione

Marcia avanti e retromarcia		
Gamma 1*	1-13 km/h	0,6-8 mph
Gamma 2	13 km/h	8 mph
Gamma 3	27 km/h	17 mph
Gamma 4	40 km/h	25 mph

*Il controllo dello scorrimento consente di regolare la gamma di velocità massima da 1 km/h (0,6 mph) a 13 km/h (8 mph) nella gamma 1 tramite il display secondario, se in dotazione. L'impostazione predefinita è 7 km/h (4,4 mph).

Pneumatici

Dimensioni standard:	
20,5 R25, radiali (L-3)	
Le altre opzioni includono:	
20,5 R25, radiali (L-2)	17,5 R25, radiali (L-2)
20,5 R25, radiali (L-5)	17,5 R25, radiali (L-3)
20,5-25 12PR (L-2)	17,5 R25, radiali (L-5)
20,5-25 12PR (L-3)	550/65 R25 radiali (L-3)
20,5-25 16PR (L-5)	Skidder/agricoltura

– Sono disponibili altri tipi di pneumatici. Per ulteriori informazioni, rivolgetevi al vostro dealer Cat.

– In alcune applicazioni, la capacità produttiva della pala può superare i limiti di resistenza di tonnellate per km/h (ton-mph) degli pneumatici.

– Caterpillar consiglia di rivolgersi al fornitore degli pneumatici per valutare tutte le condizioni prima di scegliere un modello.

Cabina

Struttura ROPS (Rollover Protective Structure):	ISO 3471:2008
Struttura FOPS (Falling Object Protective Structure):	ISO 3449:2005 LIVELLO II

Assali

Anteriore	Blocco fisso differenziale (di serie)
Posteriore	Oscillazione di ±11 gradi; differenziale aperto (di serie); differenziale a slittamento limitato (a richiesta)

Pala gommata 926

CONFIGURATA PER IL SUCCESSO:

Upgrade della macchina, come opzione "fai da te" o installata dal dealer.

Protezioni

- Parabrezza
- Cilindro di inclinazione
- Luci
- Parafanghi con deflettori
- Albero di trasmissione
- Attacco
- Cilindri dello sterzo
- Trasmissione laterale
- Trasmissione inferiore
- Basamento

Gestione dei detriti

- Ventola reversibile
- Alternatore sigillato
- Prefiltro del motore della turbina
- Prefiltro potenziato per cabina

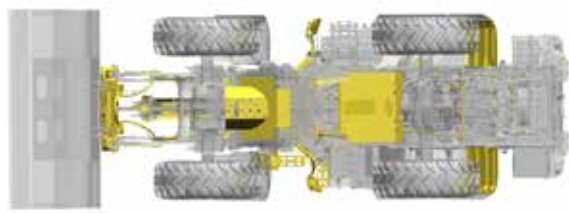


Cabina

- Telecomando Bluetooth
- Telecamera multiview
- Specchietti interni
- Piattaforma di lavaggio

Altre opzioni

- Lubrificazione automatica
- Attacco: Fusion e ISO 23727:2009
- Idraulica ausiliaria: 3a e 4a
- Accesso lavavetro
- Controllo dell'assetto
- Parafanghi: copertura estesa e copertura totale
- Contrappesi
- Rilevamento oggetti posteriori
- Certificazione Blue Angel
- Faro rotante: avviso e cintura di sicurezza
- Luci LED ausiliarie
- Stampante Cat Payload
- Monitoraggio pressione pneumatici
- Parabrezza in policarbonato
- Cintura di sicurezza a 4 punti



ATTREZZATURE PER QUALSIASI LAVORO:

Migliorate le funzionalità e la produttività della macchina con le attrezzature Cat. Scegliete tra un'ampia varietà di opzioni e personalizzate la vostra macchina in base al lavoro e alle condizioni.



Benne per uso generale



Benne per materiali leggeri



Benne per scarico elevato



Forche per pallet



Forche per edilizia



Spazzatrici angolari e di raccolta



Lame spartineve



Spazzaneve

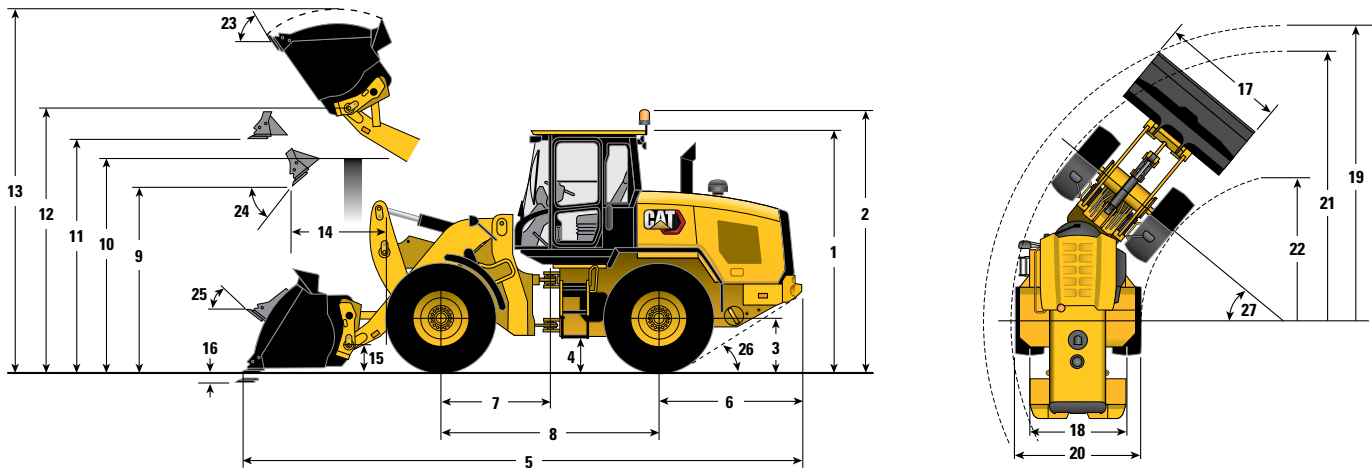


Forche per segheria



Bracci per movimentazione materiali

Dimensioni e specifiche operative (Tutte le dimensioni sono approssimative. Le dimensioni variano in base alla scelta della benna e degli pneumatici.)



	Braccio normale		Braccio lungo	
** 1 Altezza: da terra alla cabina	3.340 mm	10'11"	3.340 mm	10'11"
** 2 Altezza: da terra al faro	3.707 mm	12'2"	3.707 mm	12'2"
** 3 Altezza: da terra al centro dell'assale	685 mm	2'3"	685 mm	2'3"
** 4 Altezza: distanza libera da terra	397 mm	1'4"	397 mm	1'4"
* 5 Lunghezza: totale	7.388 mm	24'3"	8.065 mm	26'6"
6 Lunghezza: dall'asse posteriore al paraurti	1.958 mm	6'5"	1.958 mm	6'5"
7 Lunghezza: dall'attacco all'assale anteriore	1.500 mm	4'11"	1.500 mm	4'11"
8 Lunghezza: passo	3.000 mm	9'10"	3.000 mm	9'10"
* 9 Gioco: benna a 45°	2.881 mm	9'5"	3.378 mm	11'1"
** 10 Gioco: carico in altezza	3.351 mm	11'0"	3.550 mm	11'8"
** 11 Gioco: benna in piano	3.576 mm	11'9"	4.073 mm	13'4"
** 12 Altezza: al perno della benna	3.903 mm	12'10"	4.400 mm	14'5"
** 13 Altezza: totale	5.072 mm	16'8"	5.569 mm	18'3"
* 14 Sbraccio: benna a 45°	928 mm	3'1"	1.261 mm	4'2"
15 Altezza di trasporto: al perno della benna	382 mm	1'3"	582 mm	1'11"
** 16 Profondità di scavo	100 mm	3,9"	135 mm	5,3"
17 Larghezza: benna	2.550 mm	8'4"	2.550 mm	8'4"
18 Larghezza: centro della superficie di contatto	1.930 mm	6'4"	1.930 mm	6'4"
19 Raggio di sterzata: alla benna	5.903 mm	19'4"	6.226 mm	20'5"
20 Larghezza: agli pneumatici	2.540 mm	8'4"	2.540 mm	8'4"
21 Raggio di sterzata: all'esterno degli pneumatici	5.402 mm	17'9"	5.402 mm	17'9"
22 Raggio di sterzata: all'interno degli pneumatici	2.851 mm	9'4"	2.851 mm	9'4"
23 Angolo di richiamo al massimo sollevamento		53°		51°
24 Angolo di scarico al massimo sollevamento		50°		49°
25 Angolo di richiamo in posizione di trasporto		41°		47°
26 Angolo di partenza		33°		33°
27 Angolo di articolazione		40°		40°
* Carico di ribaltamento – Macchina dritta (ISO 14397-1:2007)	8.771 kg	19.337 lb	6.449 kg	14.218 lb
* Carico di ribaltamento - Massima sterzata (ISO 14397-1:2007)	7.567 kg	16.682 lb	5.508 kg	12.143 lb
* Strappo	11.558 kg	25.481 lb	9.714 kg	21.416 lb
* Peso operativo	12.688 kg	27.972 lb	13.049 kg	28.767 lb

*Varia in base alla benna.

**Varia in base agli pneumatici.

Le dimensioni elencate riguardano una macchina configurata con una benna per uso generale con attacco Fusion™ da 1,9 m³ (2,5 yd³), tagliante imbullonato, contrappesi standard, protezione aggiuntiva, un operatore di 80 kg (176 lb) e pneumatici 20.5 R25 (L-3) XHA2.

Dichiarazione ambientale del modello 926

Le seguenti informazioni si applicano alla macchina al momento della produzione finale configurata per la vendita nelle regioni coperte nel presente documento. Il contenuto della presente dichiarazione è valido dalla data di emissione; tuttavia, i contenuti relativi alle funzionalità e alle caratteristiche tecniche della macchina sono soggetti a modifiche senza preavviso. Per ulteriori informazioni, consultate il Manuale di funzionamento e manutenzione della macchina.

Per ulteriori informazioni sulla sostenibilità in corso e sui nostri progressi, visitate

<https://www.caterpillar.com/en/company/sustainability>.

Motore

- Il motore Cat® C7.1 è conforme agli standard sulle emissioni U.S EPA Tier 4 Final, EU Stage V (telaio rigido) e Giappone 2014.
 - Con tutti i motori diesel Cat è obbligatorio utilizzare combustibile ULSD (a bassissimo tenore di zolfo con un massimo di 15 ppm di zolfo) o ULSD miscelato con i seguenti combustibili a bassa intensità di carbonio**, fino a:
 - ✓ Biodiesel fino al 20% (FAME, fatty acid methyl ester)*
 - ✓ Combustibili diesel 100% rinnovabili, HVO (hydrogenated vegetable oil, olio vegetale idrogenato) e GTL (gas-liquido)Consultate le linee guida per la corretta applicazione. Per dettagli consultate il dealer Cat o le "Raccomandazioni Caterpillar sui liquidi della macchina" (SLBU6250).
- *I motori senza dispositivi post-trattamento possono utilizzare miscele superiori, compreso il biodiesel fino al 100% (per l'uso di miscele superiori al 20%, rivolgetevi al vostro dealer Cat).*
- **Le emissioni di gas serra dallo scarico dei combustibili a minore intensità di carbonio sono essenzialmente uguali a quelle dei combustibili tradizionali.*

Impianto di climatizzazione

- L'impianto di climatizzazione su questa macchina contiene gas refrigerante fluorurato a effetto serra R134a (potenziale di riscaldamento globale = 1.430). L'impianto contiene 1,9 kg (4,2 lb) di refrigerante che ha un contenuto di CO₂ equivalente a 2,717 tonnellate metriche (2,99 tonnellate americane).

Vernice

- In base alle migliori conoscenze disponibili, la concentrazione massima consentita, misurata in ppm, dei seguenti metalli pesanti presenti nella vernice, è:
 - Bario < 0,01%
 - Cadmio < 0,01%
 - Cromo < 0,01%
 - Piombo < 0,01%

Prestazioni acustiche

Con ventola di raffreddamento al 70% della velocità massima:

Livello di pressione sonora sull'operatore (ISO 6396:2008) - 68 dB(A)*

Livello di potenza sonora esterna (ISO 6395:2008) - 101 dB(A)**

*Misurazioni condotte con gli sportelli e i finestrini della cabina installati e mantenuti correttamente chiusi.

**Direttiva dell'UE 2000/14/EC e UK Noise Regulation 2001 N. 1701

Oli e liquidi

- L'industria Caterpillar è piena di liquidi di raffreddamento a base di glicole etilenico. I liquidi di raffreddamento Cat DEAC (antigelo/liquido di raffreddamento motore diesel) e i liquidi di raffreddamento a lunga durata (ELC) Cat possono essere riciclati. Per ulteriori informazioni, rivolgetevi al vostro dealer Cat.
- Cat Bio HYDO™ Advanced è un olio idraulico biodegradabile approvato da EU Ecolabel.
- È probabile che siano presenti liquidi aggiuntivi, consultate il Manuale di funzionamento e manutenzione o la Guida all'applicazione e all'installazione per consigli completi sui liquidi e intervalli di manutenzione.

Funzionalità e tecnologie

- Le seguenti caratteristiche e tecnologie possono contribuire al risparmio di combustibile e/o alla riduzione del carbonio. Le funzionalità possono variare. Per ulteriori informazioni, rivolgetevi al vostro dealer Cat.
 - Monitoraggio pressione pneumatici
 - Cat Production Measurement
 - Comando automatico della coppia delle ruote
 - Giri/min motore auto
 - Intervalli di manutenzione prolungati
 - Trasmissione idrostatica intelligente
 - Benne serie Performance
 - Arresto motore al minimo
 - Pompa a cilindrata variabile

Riciclaggio

- I materiali inclusi nelle macchine sono categorizzati come segue con una percentuale di peso approssimativa. A causa delle variazioni delle configurazioni del prodotto, i seguenti valori nella tabella potrebbero subire delle variazioni.

Tipo di materiale	Percentuale in peso
Acciaio	67,08%
Ferro	12,92%
Gomma	6,63%
Metallo non ferroso	3,42%
Altro	3,10%
Liquido	2,13%
Plastica	1,51%
Non categorizzato	1,39%
Metallo misto	1,01%
Metallo misto e non-metallo	0,79%
Misto non metallico	0,01%
Totale	100,00%

- Una macchina con un tasso di riciclabilità più elevato garantirà un uso più efficiente di risorse naturali preziose e migliorerà il valore di fine vita del prodotto. Secondo la norma ISO 16714:2008 (Macchine movimento terra - Riciclabilità e recuperabilità - Terminologia e metodo di calcolo), il tasso di riciclabilità è definito come percentuale in massa (frazione di massa in percentuale) della nuova macchina potenzialmente riciclabile, riutilizzabile o entrambi. Tutte le parti della distinta materiali vengono valutate per tipo di componente in base a un elenco di componenti definiti dagli standard ISO 16714:2008 e Japan CEMA (Construction Equipment Manufacturers Association). Le parti rimanenti vengono valutate ulteriormente per la riciclabilità in base al tipo di materiale.

A causa delle variazioni delle configurazioni del prodotto, il seguente valore nella tabella potrebbe subire delle variazioni.

Riciclabilità - 95%

ATTREZZATURA DI SERIE

CABINA

- Cintura di sicurezza retrattile da 75 mm (3")
- Controllo automatico della temperatura
- Cabina con struttura ROPS/FOPS pressurizzata e insonorizzata
- Pulsante di avvio
- Touchscreen 8"
- Manopola (Jog Dial) con controllo su schermo
- Joystick programmabile
- Portabicchieri
- Specchietti esterni con parabola inferiore
- Leva di sgancio dello sportello cabina ad altezza terra
- Blocco controllo idraulico
- Illuminazione interna cabina, sportello
- Vano portavivande
- Sistema di monitoraggio della presenza/ assenza dell'operatore
- Altoparlanti con predisposizione per radio
- Sbrinatori finestrino posteriore, elettrico
- Controlli elettronici dell'attrezzo montati sul sedile, regolabili
- Vetro scorrevole sul finestrino laterale
- Comando multifunzionale montato sul piantone per il controllo delle luci, dei tergicristalli e degli indicatori di direzione
- Sedile con sospensioni, in tessuto
- Volante inclinabile
- Parabrezza colorato
- Tergilavavetro, a 2 velocità e intermittente, anteriore
- Tergi/lavavetri con getti sulle spazzole, posteriori
- Predisposizione di montaggio
- Contagiri, contachilometri e contaore digitali
- Indicatore di direzione e tachimetro a terra digitale
- Indicatore della temperatura del liquido di raffreddamento del motore
- Livelli del combustibile e del liquido DEF (diesel exhaust fluid)
- Temperatura dell'olio idraulico

TRASMISSIONE

- Motore Cat C7.1
- Funzione di spegnimento automatico al minimo
- Giri/min motore auto
- Conforme a Tier 4 Final/EU Stage V
- Turbocompressore e post-refrigeratore
- Sfiatatoio del basamento filtrato
- Filtro antiparticolato diesel
- Riduzione catalitica selettiva
- Filtro dell'aria a secco
- Protezione liquido di raffreddamento fino a -34 °C (-29 °F)
- Pompa di adescamento del combustibile automatica
- Separatore acqua/combustibile
- Bloccaggio dei differenziali nell'assale anteriore
- Protezioni delle guarnizioni degli assali
- Freni a disco in bagno d'olio ad azionamento idraulico sigillati
- Freno di stazionamento elettrico
- Alberi di trasmissione a lubrificazione permanente
- Trasmissione idrostatica a comando elettronico
- Modalità operatore (TC, Hystat, pedale singolo e ghiaccio)
- Regolazione cambio di direzione (rapida, media, bassa)
- Controllo automatico della coppia delle ruote, regolazione della coppia delle ruote
- Controllo scorrimento, regolazione velocità di avanzamento
- Pacchetto raffreddamento su piano singolo, con una densità di sei alette per pollice
- Ventola di raffreddamento ad azionamento idraulico e "on demand"
- Porta per il prelievo dell'olio programmato (S-O-SSM), motore, liquido di raffreddamento, trasmissione

IDRAULICA

- Disinnesti automatici per sollevamento e benna, regolabili in cabina
- Modalità benne e forche, regolabili in cabina
- Smorzamento del cilindro al disinnesto automatico e finecorsa meccanici
- Comando della modalità fine (veloce, media, bassa)
- Impostazione della risposta idraulica (veloce, media, bassa)
- Connettori diagnostici dell'impianto idraulico e
- Porte S-O-S
- Indicatore di livello idraulico, visibile
- Impianto idraulico e dello sterzo con rilevamento del carico
- Comandi idraulici sul joystick montati sul sedile
- 250 ore di dimostrazione di Cat Payload

IMPIANTO ELETTRICO

- Alternatore, 115 A, per impieghi pesanti
- Alimentazione a 12 V in cabina (2)
- Batterie, sistema 24 V 1.000 CCA (2), interruttore di scollegamento
- Allarme di retromarcia
- Interruttore di arresto di emergenza
- Luci di direzione e arresto posteriori LED
- Dispositivo di avviamento con riduzione per impieghi pesanti
- Product Link™ Elite
- Montante per avviamento di emergenza
- Interruttori principali e delle funzioni critiche ripristinabili
- Luci anteriori e posteriori per la circolazione su strada

ALTRO

- Ampi sportelli di accesso con forza di apertura/chiusura regolabile
- Leverismo di sollevamento parallelo della pala
- Attacco per traino con perno
- Punti di lubrificazione a distanza
- Vani dotati di chiusura a chiave
- Intervalli di manutenzione di 1.000 ore (dopo 500 ore iniziali)

Pala gommata 926

ATTREZZATURE A RICHIESTA

CABINA

- Sterzo sul joystick - 40 kph (25 mph)
- Pacchetti radio
- Piantone dello sterzo telescopico
- Sedile Deluxe: sedile a sospensione pneumatica completamente regolabile in tessuto con schienale medio
- Sedile Premium: sedile a sospensione pneumatica completamente regolabile in pelle e tessuto con schienale alto e supporto lombare pneumatico. Il sedile è dotato di riscaldamento e ventilazione della seduta e dello schienale.
- Rilevamento oggetti posteriori
- Telecamera multiview
- Telecamera anteriore, montata sul tetto
- Specchietti esterni riscaldati (2)
- Specchietti esterni riscaldati a regolazione elettrica (2)
- Specchietti interni (2)
- Tendina parasole, anteriore e posteriore
- Piattaforma di lavaggio per parabrezza
- Prefiltro potenziato per l'aria in cabina
- Protezione cabina

TRASMISSIONE

- Differenziale, slittamento limitato, posteriore
- Protezione della trasmissione
- Monitoraggio pressione pneumatici (TPM, Tire Pressure Monitoring)
- Gamma di opzioni pneumatici
- Parafanghi (copertura estesa e copertura totale)

IDRAULICA

- Flusso ausiliario, funzioni 3a e 4a
- Attacchi rapidi a pressione
- Sistema di controllo dell'assetto, regolabile tramite display
- Lubrificazione automatica, integrata nel display
- Olio biodegradabile
- Kit detriti (basso, medio, alto)

IMPIANTO ELETTRICO

- Pacchetto per avviamento a freddo
- Dispositivo di ausilio all'avviamento a etere, riscaldatore blocco e batterie aggiuntive, 1.000 CCA (4 in totale)
- Luci, ausiliarie, alogene o a LED con illuminazione del vano motore e DEF
- Faro rotante stroboscopico
- Protezioni delle luci

ALTRE ATTREZZATURE A RICHIESTA

- Leverismo, versione a braccio lungo
- Attacco (Fusion e ISO 23727:2009)
- Contrappeso aggregato
- Stampante Cat Payload
- Protezione cilindro
- Gamma di attrezzi

NOTA: non tutte le funzionalità sono disponibili in tutte le aree geografiche.

Per informazioni complete sui prodotti Cat, i servizi dei dealer e le soluzioni per il settore, visitate il sito Web all'indirizzo www.cat.com.

© 2023 Caterpillar
Tutti i diritti riservati

Materiali e caratteristiche tecniche sono soggetti a variazione senza obbligo di preavviso. Le macchine illustrate nelle foto possono comprendere attrezzature aggiuntive. Consultate il dealer Cat per informazioni sulle opzioni disponibili.

CAT, CATERPILLAR, LET'S DO THE WORK, i rispettivi loghi, i marchi "Caterpillar Corporate Yellow", "Power Edge" e Cat "Modern Hex" nonché le identità dei prodotti qui usati sono marchi di fabbrica di Caterpillar e non possono essere usati senza permesso.

ALHQ8448 (10-2023)
Numero di fabbricazione: 14A
(N Am, EU, ANZP,
Chile, Turkey)

