



# Cat<sup>®</sup> 416

## RETRO ESCAVADEIRA

A Retroescavadeira Cat<sup>®</sup> 416 oferece desempenho, eficiência de combustível incrível, sistema hidráulico superior e um compartimento do operador superior. A 416 apresenta os seguintes recursos:

- **Compartimento Ergonômico do Operador** - Amplo espaço para as pernas dentro da cabine simplifica a rotação do assento. O assento com suspensão a ar oferece conforto ao operador durante o deslocamento da máquina.
- **Desempenho de Frenagem** - Os freios assistidos hidráulicamente oferecem excelente potência de frenagem, com menos esforço do operador.
- **Hidráulica de Detecção de Carga** - A bomba de pistão de detecção de carga da retroescavadeira Cat fornece forças de levantamento e escavação totais hidráulicas em qualquer rotação do motor. A bomba de fluxo variável ajusta a potência hidráulica para as demandas de trabalho.
- **Desempenho da Máquina** - A Retroescavadeira 416 proporciona forças de desagregação superiores e agressividade em aplicações de bancos duros.
- **Versatilidade da Máquina** - Uma ampla variedade de Cat Work Tools com o mesmo desempenho torna a retroescavadeira Cat a máquina mais versátil no local de trabalho. As retroescavadeiras Cat têm braços padrão prontos para instalação de dedos.
- **Acoplador Mecânico de Trava Dupla** - O acoplador de trava dupla da Cat está disponível de fábrica. O acoplador facilita e agiliza as trocas de ferramentas de trabalho.

## Especificações

### Motor

Modelo do Motor	Cat C4.4 Turboalimentado Mecânico Pós-Arrefecido	
Potência Bruta		
SAE J1995	71 kW	96 hp
ISO 14396	70 kW	94 hp
Potência Líquida Nominal @ 2.200 rpm		
SAE J1349	65 kW	87 hp
ISO 9240	65 kW	87 hp
EEC 80/1269	65 kW	87 hp
Potência Líquida em Pico @ 2.200 rpm		
SAE J1349	66 kW	89 hp
ISO 9249	66 kW	89 hp
EEC 80/1269	66 kW	89 hp
Diâmetro Interno	105 mm	4,13 pol
Curso	127 mm	5 pol
Deslocamento	4,4 l	268 pol <sup>3</sup>
Aumento do Torque Líquido a 1.400 rpm	37%	
Torque Líquido em Pico SAE J1349	383 Nm	282 lb-pé

- O motor atende aos requisitos MAR-1 do Brasil para ruídos e emissões de máquinas agrícolas e de estrada e aos padrões de emissões equivalentes ao Tier 3 do EPA dos EUA/Estágio IIIA da UE.

### Pesos\*

Peso Operacional		
Mínima	7.214 kg	15.904 lb
Máxima (Capacidade da ROPS (Rollover Protective Structure, Estrutura Protetora contra Acidentes de Capotagem))	11.000 kg	24.251 lb
Cabine, ROPS/FOPS (Rollover Protective Structure, Estrutura Protetora Contra Acidentes de Capotagem/Falover Protective Structure, Estrutura Protetora Contra Queda de Objetos)	163 kg	359 lb
Ar-condicionado	46 kg	101 lb
Tração nas Quatro Rodas	178 kg	392 lb
Caçamba MP (0,96 m <sup>3</sup> /1,25 Yd <sup>3</sup> ) (sem garfos nem dentes)	745 kg	1.642 lb
Braço Extensível	299 kg	659 lb
Contrapesos (Opção 1)	115 kg	255 lb
Contrapesos (Opção 2)	240 kg	530 lb
Contrapesos (Opção 3)	460 kg	1.015 lb

\*As especificações mostradas são para máquinas equipadas com Capota OROPS (Open Roll Over Protective Structure, Estrutura Protetora Aberta Contra Acidentes de Capotagem), tração em duas rodas, braço padrão, caçamba de pá-carregadeira de propósito geral de 0,76 m<sup>3</sup> (1 Yd<sup>3</sup>), caçamba da retroescavadeira padrão de 610 mm (24 pol), contrapeso de 115 kg (255 lb), operador de 80 kg (176 lb) e tanque de combustível cheio.



# Retroescavadeira 416

## Transmissão

Transmissão Power Shuttle - Padrão

Avanço – 1ª	5,5 km/h	3,4 mph
2ª	9,1 km/h	5,7 mph
3ª	21 km/h	13 mph
4ª	38 km/h	23 mph
Marcha à Ré – 1ª	5,5 km/h	3,4 mph
2ª	9,1 km/h	5,7 mph
3ª	21 km/h	13 mph
4ª	38 km/h	23 mph

## Classificações dos Eixos

Eixo Frontal, Tração em 2 Rodas

Estático	12.000 kg	26.455 lb
Dinâmico	6.000 kg	20.233 lb

Eixo Frontal, Tração nas 4 Rodas

Estático	12.000 kg	26.455 lb
Dinâmico	6.000 kg	20.233 lb

Eixo Traseiro

Estático	13.000 kg	28.660 lb
Dinâmico	7.000 kg	15.433 lb

## Sistema Hidráulico

Tipo	Centro Fechado	
Tipo de Bomba	Fluxo Variável, Pistão Axial	
Capacidade da Bomba @ 2.200 rpm	132 l/min	35 gal/min
Pressão do Sistema - Retroescavadeira	23.000 kPa	3.336 lb/pol²
Pressão do Sistema - Pá-carregadeira	23.000 kPa	3.336 lb/pol²

## Direção

Tipo	Roda Frontal	
Direção Hidráulica	Hidroestática	
Diâmetro Interno	65 mm	2,6 pol
Curso	106 mm	4,2 pol
Diâmetro da Haste	40 mm	1,6 pol
Oscilação do Eixo	11°	
Círculo de Giro - Tração nas 2 Rodas/Tração nas 4 Rodas (roda interna não freada)		
Externas, Rodas Frontais	8,20 m	26'11"
Externa, Caçamba de Carregamento Mais Larga	10,74 m	35'3"

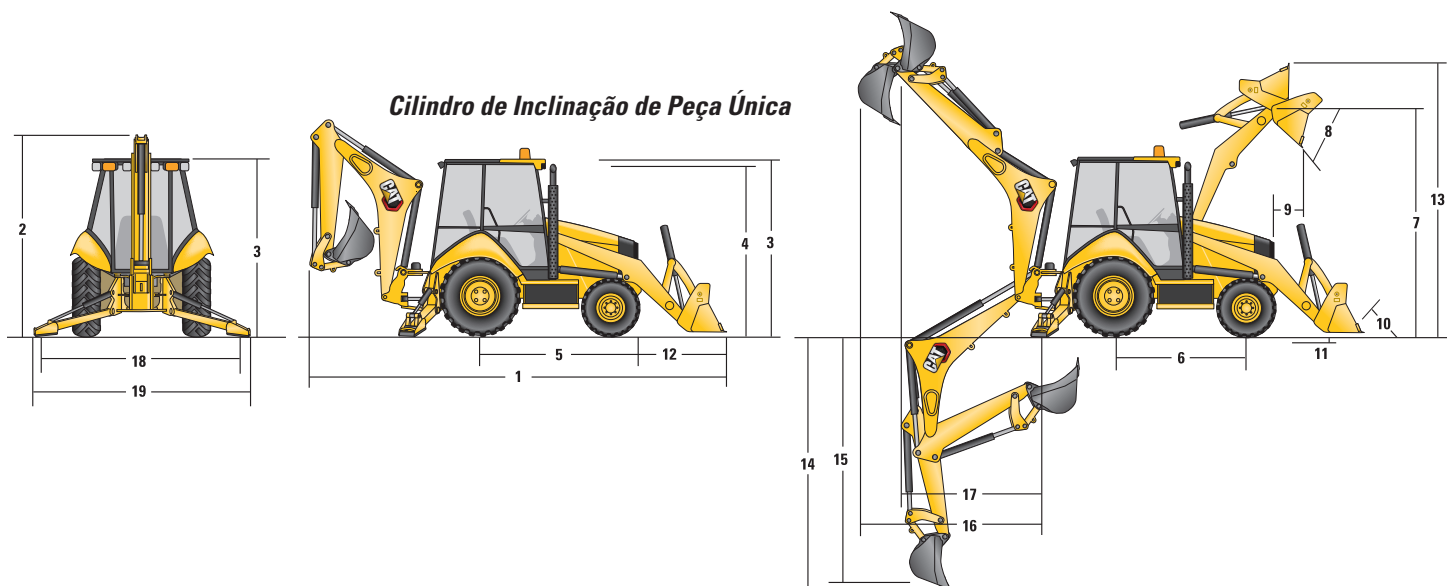
## Capacidades de Reabastecimento em Serviço

Sistema de Arrefecimento com Ar-condicionado	18,5 l	4,8 gal
Tanque de Combustível	160 l	42 gal
Óleo do Motor com Filtro	9 l	2,4 gal
Transmissão - Power Shuttle		
Tração nas 2 Rodas	18 l	4,8 gal
Tração nas 4 Rodas	18 l	4,8 gal
Eixo Traseiro	16,5 l	4,4 gal
Planetários	1,7 l	0,4 gal
Eixo Frontal (Tração nas 4 Rodas)	11 l	2,9 gal
Planetários	0,7 l	0,2 gal
Sistema Hidráulico	95 l	25,1 gal
Reservatório Hidráulico	42 l	11,1 gal

## Pneus

Opções listadas como combinação de pneus frontais/traseiros:

- Frontal: 11 L-16 (12 lonas) F-3; Traseiro: 16,9 L-28 (12 lonas)
- Frontal: 12,5/80-18 (12 lonas) 1-3; Traseiro: 19,5 L-24 (12 lonas) R4 IT525
- Frontal: 12,5/80-18 NHS (12 lonas) 1-3; Traseiro: 19,5 L-24 (12 lonas) R4 ATU
- Frontal: 11 L-16 (12 lonas); Traseiro: 16,9-28 (12 lonas)



## Dimensões

	Cilindro de Inclinação de Peça Única							
	Caçamba GP de 0,76 m³ (1 Yd³)		Caçamba GP de 0,96 m³ (1,25 Yd³)		Caçamba MP de 1 m³ (1,31 Yd³)		Caçamba MP com Garfos de 1 m³ (1,31 Yd³)	
1 Comprimento Total (Pá-carregadeira no Solo) – Braço Padrão	7.018 mm	23'0"	7.131 mm	23'5"	7.059 mm	23'2"	7.059 mm	23'2"
Comprimento Total (Pá-carregadeira no Solo) – Braço Extensível	7.024 mm	23'1"	7.136 mm	23'5"	7.064 mm	23'2"	7.064 mm	23'2"
Comprimento Total de Transporte – Braço Padrão	7.079 mm	23'3"	7.162 mm	23'6"	7.129 mm	23'5"	7.129 mm	23'5"
Comprimento Total de Transporte – Braço Extensível	7.084 mm	23'3"	7.188 mm	23'7"	7.135 mm	23'5"	7.135 mm	23'5"
2 Altura Total para Transporte – Braço Padrão	3.646 mm	12'0"	3.646 mm	12'0"	3.646 mm	12'0"	3.646 mm	12'0"
Altura Total para Transporte – Braço Extensível	3.666 mm	12'0"	3.666 mm	12'0"	3.666 mm	12'0"	3.666 mm	12'0"
Largura Total	2.248 mm	7'5"	2.248 mm	7'5"	2.248 mm	7'5"	2.248 mm	7'5"
3 Altura até o Topo da Cabine/Capota	2.815 mm	9'3"	2.815 mm	9'3"	2.815 mm	9'3"	2.815 mm	9'3"
4 Altura até o Topo do Tubo de Escape	2.720 mm	8'11"	2.720 mm	8'11"	2.720 mm	8'11"	2.720 mm	8'11"
Altura até o Pino de Articulação da Pá-Carregadeira (Transporte)	379 mm	1'3"	378 mm	1'3"	420 mm	1'5"	420 mm	1'5"
Vão Livre Sobre o Solo (mínimo)	289 mm	0'11"	289 mm	0'11"	289 mm	0'11"	289 mm	0'11"
5 Linha Central do Eixo Traseiro até a Grade Frontal	2.706 mm	8'11"	2.706 mm	8'11"	2.706 mm	8'11"	2.706 mm	8'11"
Bitola das Rodas Frontais	1.895 mm	6'3"	1.895 mm	6'3"	1.895 mm	6'3"	1.895 mm	6'3"
Bitola das Rodas Traseiras	1.728 mm	5'8"	1.728 mm	5'8"	1.728 mm	5'8"	1.728 mm	5'8"
6 Distância entre Eixos, Tração nas 2 Rodas/Tração nas 4 Rodas	2.200 mm	7'3"	2.200 mm	7'3"	2.200 mm	7'3"	2.200 mm	7'3"

## Dimensões e Desempenho da Caçamba de Pá-Carregadeira

	Cilindro de Inclinação de Peça Única							
	Caçamba GP de 0,76 m³ (1 Yd³)		Caçamba GP de 0,96 m³ (1,25 Yd³)		Caçamba MP de 1 m³ (1,31 Yd³)		Caçamba MP com Garfos de 1 m³ (1,31 Yd³)	
Capacidade (Classificação SAE)	0,76 m³	1 Yd³	0,96 m³	1,26 Yd³	1 m³	1,31 Yd³	1 m³	1,31 Yd³
Largura Total da Caçamba	2.262 mm	89 pol	2.262 mm	89 pol	2.279 mm	90 pol	2.279 mm	90 pol
Capacidade de Levantamento na Altura Máxima	3.053 kg	6.730 lb	2.962 kg	6.530 lb	2.736 kg	6.032 lb	2.736 kg	6.032 lb
Força de Desagregação de Levantamento	48.282 N	10.854 lb-pé	45.673 N	10.267 lb-pé	44.481 N	9.999 lb-pé	44.481 N	9.999 lb-pé
Força de Desagregação de Inclinação	54.304 N	12.207 lb-pé	45.719 N	10.278 lb-pé	51.462 N	11.569 lb-pé	51.462 N	11.569 lb-pé
Carga de Tombamento no Ponto de Desagregação	6.969 kg	15.363 lb	6.486 kg	14.298 lb	6.515 kg	14.363 lb	6.515 kg	14.363 lb
7 Altura Máxima do Pino de Articulação	3.488 mm	11'5"	3.488 mm	11'5"	3.488 mm	11'5"	3.488 mm	11'5"
8 Ângulo de Despejo na Altura Total	44°		44°		44°		44°	
Altura de Despejo no Ângulo Máximo	2.837 mm	9'4"	2.758 mm	9'1"	2.803 mm	9'2"	2.803 mm	9'2"
9 Alcance de Despejo no Ângulo Máximo	726 mm	2'5"	807 mm	2'8"	722 mm	2'4"	722 mm	2'4"
10 Inclinação Máxima da Caçamba para Trás no Nível do Solo	36°		36°		37°		37°	
11 Profundidade de Escavação	70 mm	0'3"	70 mm	0'3"	97 mm	0'4"	97 mm	0'4"
Ângulo Máximo de Nivelamento	116°		113°		116°		116°	
Largura da Borda Cortante da Lâmina	N/D		N/D		2.262 mm	7'5"	2.262 mm	7'5"
12 Grade até a Borda Cortante da Caçamba, Posição de Transporte	1.397 mm	4'7"	1.480 mm	4'10"	1.447 mm	4'9"	1.447 mm	4'9"
13 Altura Máxima de Operação	4.206 mm	13'10"	4.356 mm	14'3"	4.378 mm	14'4"	4.378 mm	14'4"
Abertura Máxima das Mandíbulas	N/D		N/D		843 mm	2'9"	843 mm	2'9"
Força de Fixação das Mandíbulas da Caçamba	N/D		N/D		37.113 N	8.343 lb-pé	37.113 N	8.343 lb-pé
Peso (não inclui dentes nem garfos)	384 kg	847 lb	451 kg	994 lb	745 kg	1.642 lb	745 kg	1.642 lb

## Dimensões e Desempenho da Retroescavadeira

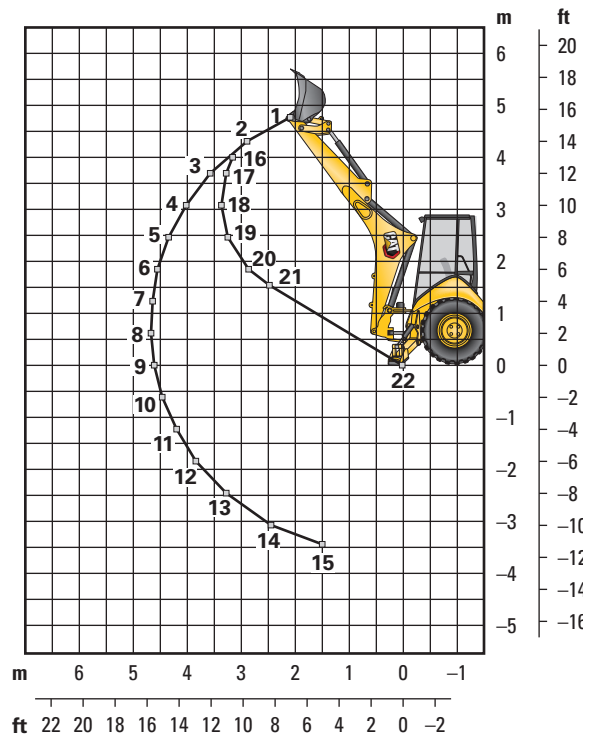
	Braço Padrão		Braço E Retraído		Braço E Estendido	
	14 Profundidade de Escavação, SAE (máx.)	4.277 mm	14'0"	4.317 mm	14'2"	5.371 mm
	3.899 mm	12'9"	3.942 mm	12'11"	5.072 mm	16'8"
15 Profundidade de Escavação, 610 mm (2 pés), Fundo Plano	4.239 mm	13'11"	4.279 mm	14'0"	5.334 mm	17'6"
Alcance da Linha Central do Eixo Traseiro à Linha do Solo	6.690 mm	21'11"	6.726 mm	22'1"	7.731 mm	25'4"
16 Alcance da Articulação de Oscilação na Linha do Solo	5.600 mm	18'4"	5.636 mm	18'6"	6.641 mm	21'9"
Altura Máxima de Operação	5.601 mm	18'5"	5.625 mm	18'5"	6.368 mm	20'11"
Altura de Carregamento	3.710 mm	12'2"	3.667 mm	12'0"	4.238 mm	13'11"
17 Alcance de Carregamento	1.841 mm	6'0"	1.928 mm	6'4"	2.846 mm	9'4"
Arco de Oscilação	180°		180°		180°	
Rotação da Caçamba	205°		204°		204°	
18 Envergadura dos Estabilizadores, Posição de Operação (centro)	3.310 mm	10'10"	3.310 mm	10'10"	3.310 mm	10'10"
Envergadura dos Estabilizadores, Posição de Operação (exterior)	3.770 mm	12'4"	3.770 mm	12'4"	3.770 mm	12'4"
Envergadura dos Estabilizadores, Posição de Transporte	2.322 mm	7'7"	2.322 mm	7'7"	2.322 mm	7'7"
Força de Escavação da Caçamba	59.119 N	13.291 lb-pé	58.289 N	13.104 lb-pé	58.289 N	13.104 lb-pé
Força de Escavação do Braço	32.374 N	7.278 lb-pé	32.417 N	7.288 lb-pé	23.800 N	5.350 lb-pé

# Retroscavadeira 416

## Capacidade de Levantamento da Retroscavadeira

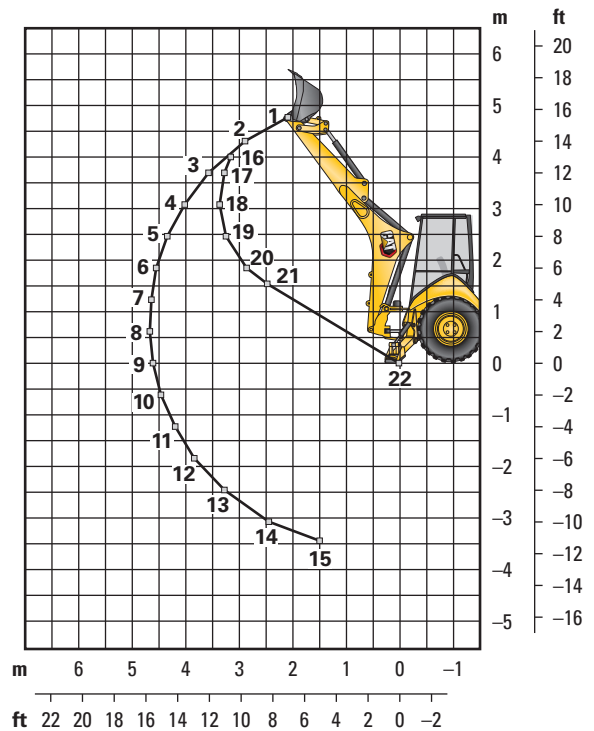
### Braço Padrão Cat 416

Levantamento da Lança			
	kg	lb	
1	1.334	2.941	
2	1.426	3.144	
3	1.407	3.101	
4	1.353	2.983	
5	1.292	2.849	
6	1.232	2.716	
7	1.174	2.589	
8	1.120	2.469	
9	1.069	2.358	
10	1.022	2.254	
11	979	2.158	
12	939	2.071	
13	905	1.996	
14	885	1.952	
15	916	2.019	
Levantamento do Braço			
	kg	lb	
16	1.568	3.456	
17	1.916	4.224	
18	2.328	5.133	
19	2.436	5.371	
20	2.884	6.358	
21	3.540	7.805	



### Braço Extensível Cat 416 - Retraído

Levantamento da Lança			
	kg	lb	
1	1.157	2.551	
2	1.235	2.722	
3	1.208	2.664	
4	1.153	2.541	
5	1.091	2.404	
6	1.029	2.269	
7	970	2.139	
8	915	2.017	
9	863	1.902	
10	814	1.794	
11	768	1.692	
12	725	1.597	
13	684	1.509	
14	650	1.432	
15	647	1.427	
Levantamento do Braço			
	kg	lb	
16	1.423	3.138	
17	1.754	3.866	
18	2.128	4.692	
19	2.226	4.908	
20	2.629	5.796	
21	3.189	7.030	

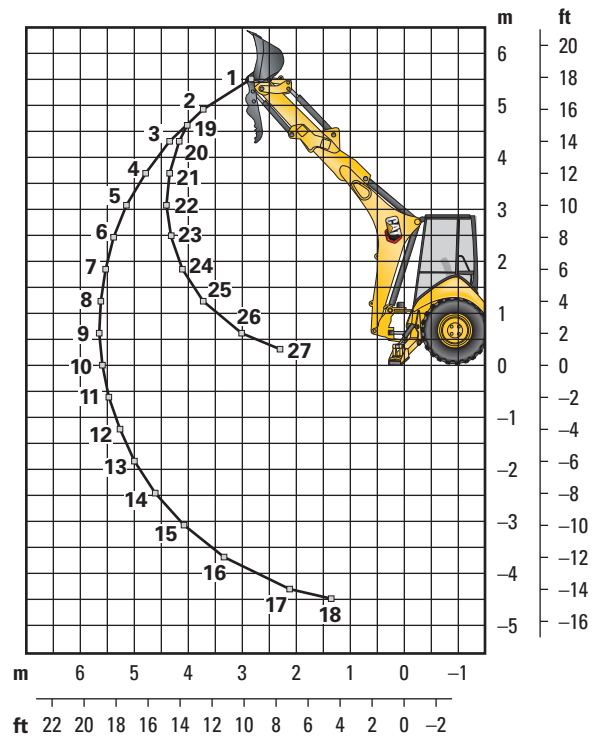


As Capacidades de Levantamento têm valores excedentes. Máquina equipada com AWD, OROPS (Open Roll Over Protective Structure, Estrutura Protetora Aberta Contra Acidentes de Capotagem), caçamba de propósito geral de 0,96 m<sup>3</sup> (1,25 Yd<sup>3</sup>) e sem contrapeso. O braço extensível inclui contrapeso de \_\_\_\_ kg (1.070 lb).

## Capacidade de Levantamento da Retroescavadeira

### Braço Extensível Cat 416 - Estendido

Levantamento da Lança		
	kg	lb
1	640	1.412
2	771	1.700
3	802	1.767
4	799	1.761
5	782	1.724
6	759	1.673
7	733	1.616
8	706	1.557
9	680	1.498
10	654	1.442
11	630	1.388
12	607	1.339
13	587	1.295
14	571	1.259
15	561	1.237
16	566	1.248
17	648	1.429
18	867	1.911
Levantamento do Braço		
	kg	lb
19	597	1.316
20	767	1.692
21	1.008	2.222
22	1.178	2.597
23	1.322	2.915
24	1.479	3.260
25	1.711	3.773
26	2.305	5.082
27	3.506	7.730



As Capacidades de Levantamento têm valores excedentes. Máquina equipada com AWD, OROPS (Open Roll Over Protective Structure, Estrutura Protetora Aberta Contra Acidentes de Capotagem), caçamba de propósito geral de 0,96 m<sup>3</sup> (1,25 Yd<sup>3</sup>) e sem contrapeso. O braço extensível inclui contrapeso de \_\_\_\_ kg (1.070 lb).

# Retroescavadeira 416

## Contrapesos (Recomendações Mínimas de Contrapeso)

Braço Padrão			
Caçamba de Pá-carregadeira	Trem de Força	Peso	
		kg	lb
GP	Tração nas 2 Rodas	240	530
GP	Tração nas 4 Rodas	115	255
MP	Tração nas 2 Rodas/ Tração nas 4 Rodas	sem contrapeso	

Braço Extensível			
Caçamba de Pá-carregadeira	Trem de Força	Peso	
		kg	lb
GP	Tração nas 2 Rodas/ Tração nas 4 Rodas	460	1,015
MP	Tração nas 2 Rodas	240	530
MP	Tração nas 4 Rodas	115	255

## Caçambas da Retroescavadeira (Com solda nos adaptadores e dentes pinados)

Serviço Padrão						
Largura		Capacidade Nominal		Peso		Nº de Dentes
mm	pol	L	pé³	kg	lb	
305	12	80	2,8	111	245	3
457	18	120	4,2	122	268	4
610	24	180	6,2	141	291	5
762	30	230	8,1	157	345	5
914	36	290	10,2	176	388	6

Serviço Pesado						
Largura		Capacidade Nominal		Peso		Nº de Dentes
mm	pol	L	pé³	kg	lb	
305	12	80	2,8	121	266	3
406	16	110	3,9	128	282	3
457	18	120	4,2	135	299	4
610	24	180	6,2	151	333	5
762	30	230	8,1	177	391	5
914	36	290	10,2	201	443	6

Para Escavação de Solo						
Largura		Capacidade Nominal		Peso		Nº de Dentes
mm	pol	L	pé³	kg	lb	
457	18	180	6,4	155	341	4
610	24	240	8,5	182	402	5
762	30	320	11,3	206	454	5
914	36	380	13,4	233	513	6

Reforçada para Rochas						
Largura		Capacidade Nominal		Peso		Nº de Dentes
mm	pol	L	pé³	kg	lb	
305	12	70	2,5	127	279	3
457	18	130	4,6	146	322	4
610	24	200	7,0	174	381	5
762	30	270	9,5	197	434	5
914	36	330	11,7	224	493	6

Coral						
Largura		Capacidade Nominal		Peso		Nº de Dentes
mm	pol	L	pé³	kg	lb	
305	12	60	2,1	134	295	4
457	18	100	3,5	155	341	6
610	24	140	4,9	182	402	8
762	30	190	6,7	210	463	10

Reforçada - Trava do Pino						
Largura		Capacidade Nominal		Peso		Nº de Dentes
mm	pol	L	pé³	kg	lb	
305	12	96	3,4	113	249	3
406	16	123	4,3	131	288	3
457	18	139	4,9	139	307	4
610	24	207	7,3	168	370	5
762	30	275	9,7	194	428	5
914	36	345	12,2	224	494	6

Alta Capacidade - Trava do Pino						
Largura		Capacidade Nominal		Peso		Nº de Dentes
mm	pol	L	pé³	kg	lb	
305	12	96	4,6	113	287	3
406	16	123	5,6	131	327	3
457	18	139	6,5	139	346	4
610	24	207	9,6	168	414	5
762	30	275	12,9	194	475	5
914	36	345	16,2	224	543	6

## EQUIPAMENTO PADRÃO

### TREM DE FORÇA

- Filtro de ar
- Freio secundário de estacionamento
- Freios, assistidos hidráulicamente, disco de óleo, pedais duplos, intertravamento
- Líquido arrefecedor/anticongelante, longa duração
- Abertura de diagnóstico do motor
- Trava do Diferencial, joystick da pá-carregadeira
- O motor Mecânico, Turboalimentado e Pós-arrefecido Cat C4.4 atende aos requisitos MAR-1 do Brasil para ruídos e emissões de máquinas agrícolas e de estrada e aos padrões de emissões equivalentes ao Tier 3/Estágio IIIA
- Cobertura do motor, painéis de remoção da supressão de ruído
- Rápida reversão em vaivém, todas as marchas
- Filtros rosqueados: combustível, óleo do motor, óleo da transmissão, separador de água
- Filtros, recipiente e cartucho: fluido hidráulico
- Pacote de arrefecimento para temperatura ambiente elevada
- Conversor de torque
- Transmissão, quatro marchas, sincromesh
- Chave neutralizadora da transmissão
- Tração nas Duas Rodas

### COMPARTIMENTO DO OPERADOR

- Controles da retroescavadeira, duas alavancas mecânicas
- Capota, ROPS/FOPS
- Restrição do revestimento
- Dois porta-copos
- Ventilador, aspiração e proteção
- Tapete do piso
- Grupo de medidores
  - Medidores: temperatura do líquido arrefecedor, nível de combustível, tacômetro
- Indicadores: manutenção do filtro de ar, manutenção do separador de água, líquido arrefecedor do motor, pressão do óleo, alta temperatura do conversor de torque, nível de combustível, carga, advertência do motor nº 1, advertência do motor nº 2, luz indicadora de ação, aguarde para dar partida

- Luzes do painel de instrumentos
- Controle mecânico de duas alavancas
- Espelho, retrovisor
- Cinto de segurança retrátil de 51 mm (2 pol)
- Assento, suspensão mecânica, vinil
- Compartimento de armazenamento travável
- Bandeja de armazenamento
- Coluna de Direção fixa na canopy e canopy plus
- Acelerador, manual e por pedal, manual

### SISTEMA HIDRÁULICO

- Selos faciais, anel retentor
- Mangueira hidráulica, XT™
- Arrefecedor de fluido hidráulico
- Visor de nível do fluido hidráulico
- Válvula hidráulica, direção hidrostática
- Válvulas hidráulicas, pá-carregadeira de função dupla
- Válvulas hidráulicas, retroescavadeira 4 funções
- Hidráulica, detecção de carga com bomba de pistão de cilindrada variável

### SISTEMA ELÉTRICO

- Alarme, marcha à ré
- Alternador, 120 A
- Alarme sonoro de falha do sistema
- Bateria livre de manutenção de 880 CCA
- Interruptor de desligamento da bateria
- Partida auxiliar remota da bateria
- Luz de teto (somente na cabine)
- Pisca-alertas/luzes de sinalização
- Sistema de partida e parada com chave

- Luzes, operação (2 frontais, 2 traseiras)
- Tomada elétrica, 12 V, 2 internas, 1 externa
- Soquete de dois tetos
- Sistema de partida, velas incandescentes
- Luzes de freio e lanternas
- Buzina de advertência, elétrica

### OUTROS

- Travamento da lança para transporte
- Tirante, cilindro de levantamento
- Indicador de nível da caçamba
- Contrapeso, para-choque
- Para-lamas, traseiros
- Tanque de combustível totalmente embutido
- Grade frontal completamente articulada com acesso ao pacote de arrefecimento para limpeza
- Abastecimento de combustível a partir do nível do solo
- Trava do capô dentro da cabine
- Pá-carregadeira, autonivelamento, retorno à escavação e chave geral da transmissão
- Pá-carregadeira, uma inclinação
- Respiro de circuito aberto
- Direção hidráulica, hidrostática
- Sapatas estabilizadoras, rua
- Trava de transporte contra oscilação
- Pneus
- Caixa de ferramentas externa com trava
- Amarras para transporte

# Retroescavadeira 420

## EQUIPAMENTO OPCIONAL

- Cabine, padrão
- Combustível para temperaturas baixas (-30 °C/-22 °F)
- Contrapesos, 115 kg (255 lb), 240 kg (530 lb) ou 460 kg (1.015 lb)
- Para-lamas, frontais com degraus integrais
- Tração nas Quatro Rodas
- Protetor, estabilizador, rocha
- Válvulas hidráulicas, pá-carregadeira (3ª válvula para GP, MP ou Acoplador Rápido)
- Válvulas hidráulicas, retroescavadeira (5ª e 6ª funções)
- Tubulações hidráulicas, auxiliar de funções combinadas
- Product Link™, celular, PL243
- Product Link, satélite, PLE683
- Acoplador Rápido, manual, trava dupla
- Rádio, Bluetooth
- Farol giratório, montagem magnética
- Assento, suspensão a ar, em tecido, com apoio de braço
- Teclado do sistema de segurança
- Placas estabilizadoras, rua
- Braço, extensível
- Caixa de armazenamento
- Proteção contra vandalismo, tampa dos medidores
- Acessórios da Ferramenta de Trabalho, como caçambas de propósito geral, caçambas multiuso, caçambas da retroescavadeira reforçadas e caçambas-padrão da retroescavadeira. Entre em contato com o revendedor Cat para obter mais informações.



Para obter informações completas sobre produtos Cat, serviços de revendedores e soluções industriais, visite nosso site [www.cat.com](http://www.cat.com)

© 2021 Caterpillar

Todos os direitos reservados

Os materiais e as especificações estão sujeitos a mudanças sem aviso prévio. As máquinas ilustradas nas fotos podem incluir equipamentos adicionais. Consulte o revendedor Cat para ver as opções disponíveis.

CAT, CATERPILLAR, LET'S DO THE WORK, seus respectivos logotipos, "Caterpillar Corporate Yellow", a identidade visual "Power Edge" e Cat "Modern Hex", assim como a identidade corporativa e de produtos aqui usada, são marcas registradas da Caterpillar e não podem ser usadas sem permissão.

APHQ8333-01 (06-2021)  
Substitui o APHQ8333  
(Brazil only)

