

GRAND TOMBEREAU POUR APPLICATIONS MINIÈRES

785



Moteur :	3512E (Tier 4 en option)	
Puissance brute :	1 193 kW / 1 600 hp	
Pneus :	33R51	36R51
Poids brut :	249 476 kg / 550 000 lb	255 826 kg / 546 000 lb
Charge utile nominale :	139 tonnes / 153 tonnes (US)	142 tonnes / 157 tonnes (US)



GRANDS TOMBREAUX POUR
APPLICATIONS MINIÈRES CAT®

OFFRANT UNE
**MEILLEURE
RENTABILITÉ**

Avec une machine pour chaque site et application, quelle que soit la catégorie ou le système de transmission, et une large gamme d'engins de chargement, Caterpillar offre une solution de chargement et de transport complète qui garantit de meilleurs bénéfices.

De nombreuses technologies ont été développées pour offrir ce résultat. Telles que la vitesse élevée en pente pour une plus grande productivité. La meilleure charge utile de série de sa catégorie. Un freinage Caterpillar éprouvé à tout moment ainsi qu'un ralentissement de roues avant et arrière pour des conducteurs plus confiants. Et une intégration Cat® complète, qui optimise l'efficacité des performances et des systèmes.





LA NOUVELLE GÉNÉRATION DE TRANSPORTS PRODUCTIFS

Le 785 Cat, premier de la nouvelle génération de tombereaux pour applications minières Cat, est conçu pour être le tombereau le plus efficace et productif du marché.

S'il est un terme qui convient bien pour décrire les centaines d'améliorations que nous avons apportées à nos produits, ce serait « optimisé ». Nous avons optimisé l'expérience du conducteur, rendu la machine plus sûre et plus confortable, et incorporé des fonctionnalités qui rendent les travaux plus faciles, plus systématiques et plus prévisibles. Nous avons optimisé les composants électroniques et la connectivité, en offrant un accès plus rapide et plus facile aux données et en rationalisant l'intégration technologique. Nous avons optimisé la santé de la machine, grâce à de meilleures analyses de données et de nouvelles fonctionnalités diagnostiques. Nous avons optimisé l'entretien, avec des fonctionnalités modulaires et des composants regroupés qui accélèrent et simplifient l'entretien.

Et nous avons fait tout cela pour une seule raison : pour que vous puissiez bénéficier de l'optimisation dans vos opérations de transport — et ainsi augmenter votre rentabilité.

785 CAT[®]

DES PERFORMANCES
PUISSANTES.

UNE TECHNOLOGIE
SUPÉRIEURE.

ENTRETIEN
RATIONALISÉ.



UNE MACHINE QUI CHANGE LA DONNE DANS LE SECTEUR MINIER

Le modèle 785 a été la première entrée de Caterpillar dans l'industrie minière il y a plus de trois décennies et il a depuis fait ses preuves sur les sites du monde entier. Et maintenant, c'est le premier à combiner un niveau d'efficacité révolutionnaire avec une disponibilité physique de pointe pour offrir la nouvelle génération de transport productif.

Tout commence par le conducteur, qui se trouve dans un environnement de pointe conçu pour l'efficacité et équipé de fonctions qui augmentent le confort, automatisent les fonctions, fournissent des informations en temps réel et renforcent la confiance.

Le 785 apporte également des améliorations significatives en matière de facilité d'entretien et de fiabilité, une connectivité accrue et une intégration technologique plus facile. Ces améliorations, et bien d'autres encore, permettent à ce tombereau, qui a déjà fait ses preuves, d'atteindre un niveau de productivité supérieur et d'améliorer les résultats de la mine la plus importante au monde : la vôtre.



JUSQU'À 5 % DE RÉDUCTION DES TEMPS DE CYCLE GRÂCE À

- + Des pneus surdimensionnés
- + Une option de puissance plus élevée
- + Une stratégie de commande électronique de la productivité avancée (APECS) qui contribue à :
 - Des changements de vitesse plus souples et plus rapides
 - Une meilleure accélération et une optimisation des rapports

VALEURS TKPH / TMPH

(TONNES KILOMÈTRES PAR HEURE / TON-MILE-PAR-HEURE)
SUPÉRIEURES DE 6 %

GRÂCE AUX OPTIONS DE PNEUS
SURDIMENSIONNÉS

34 % D'ESPACE SUPPLÉMENTAIRE POUR LE CONDUCTEUR DANS UNE CABINE À LA POINTE

MOINS D'ENTRETIEN ET DE RÉPARATIONS = MOINS DE COÛTS



1^{er} tombereau de la gamme de produits Caterpillar pour l'exploitation minière

Notre 1^{er} tombereau à entraînement mécanique dans la catégorie 150 tonnes

1^{er} tombereau Cat conçu dans le respect de la norme Tier 4

1^{er} en termes de productivité et d'efficacité

1^{er} à incorporer une technologie de nouvelle génération



RÉDUCTION DU COÛT PAR TONNE

Proposant une transmission électrique ou mécanique et des charges utiles allant de 139 à 372 tonnes (153 à 410 tonnes (US)), Caterpillar est capable de fournir un tombereau pour chaque application minière. L'élément que partagent néanmoins tous ces modèles, c'est la philosophie que nous mettons en œuvre lors de chaque conception. Peu importe les mesures que vous utilisez pour déplacer vos matériaux, notre objectif est de vous aider à optimiser ce cycle, diminuant ainsi le coût par tonne et fournissant un plus grand bénéfice pour votre activité.



UNE PHILOSOPHIE DE CONCEPTION ÉPROUVÉE

Lorsqu'il s'agit de concevoir de grands tombereaux Cat pour le secteur minier, nous appliquons une philosophie de conception éprouvée qui met l'accent sur cinq éléments principaux :

1. LA MISE EN PLACE D'UN INVESTISSEMENT DURABLE DANS LA RECHERCHE ET LE DÉVELOPPEMENT
2. L'INTÉGRATION DE CHAQUE COMPOSANT
3. LA FOURNITURE DE MATÉRIAUX PERFORMANTS
4. LE SOUTIEN DES PRODUITS ET DE LA PRODUCTIVITÉ
5. UNE ÉCOUTE DE NOS CLIENTS AFIN DE METTRE EN ŒUVRE UN DÉVELOPPEMENT CONTINU

En appliquant cette philosophie, pour chaque tombereau et à chaque fois, nous nous assurons que Caterpillar répondra à votre attente. Notre objectif est d'atteindre le coût par tonne le plus faible.

UNE APPROCHE ÉPROUVÉE DE LA RECHERCHE ET DU DÉVELOPPEMENT



UNE ÉQUIPE D'EXPERTS ET D'INGÉNIEURS DE RENOMMÉE INTERNATIONALE



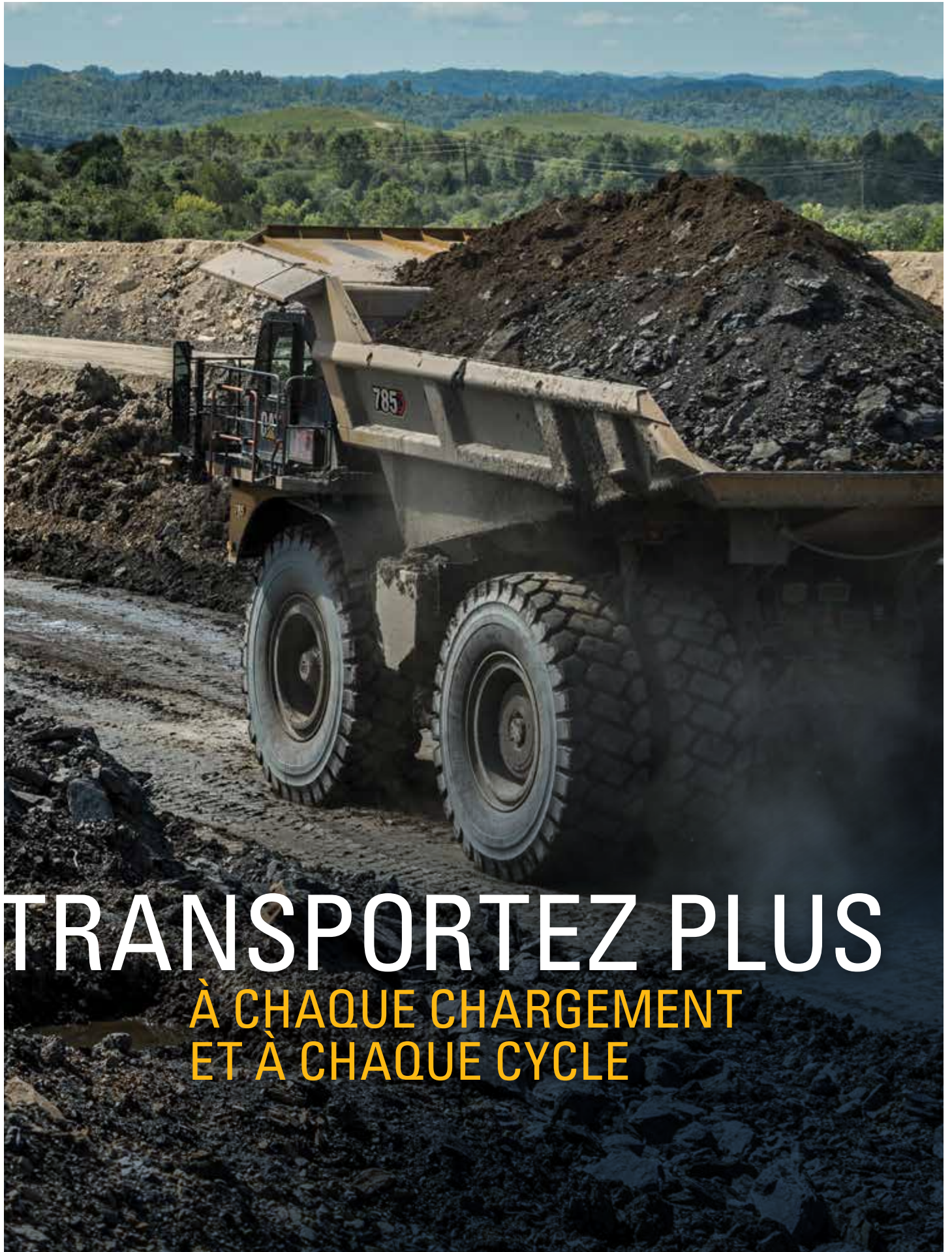
UNE APPROCHE RIGOUREUSE DU DÉVELOPPEMENT



UN RETOUR DU SECTEUR MINIER



DES ESSAIS ET DES VALIDATIONS DE CHAQUE MACHINE



TRANSPORTEZ PLUS

À CHAQUE CHARGEMENT
ET À CHAQUE CYCLE



COMMENT DAVANTAGE DE TRANSPORTS PAR AN PEUVENT DOPER VOS RÉSULTATS ?



36 MINUTES
SUPPLÉMENTAIRES PAR
SESSION DE TRAVAIL



219 HEURES
SUPPLÉMENTAIRES
PAR AN

— CELA VOUS OFFRE —



18 SESSIONS DE TRAVAIL
PAR AN
SUPPLÉMENTAIRES

*sur la base de sessions de travail de 12 heures avec des
temps de cycle inférieurs de 5 %*

CYCLES PLUS RAPIDES

Le modèle 785 offre des temps de cycle inférieurs de 5 % grâce à différentes options, telles que des pneus surdimensionnés et une puissance élevée, ainsi qu'à l'ajout de fonctions et commandes automatisées qui renforcent l'efficacité et réduisent la courbe d'apprentissage des conducteurs.

De plus, le système APECS (Advanced Productivity Electronics Control Strategy - stratégie de commande électronique pour une productivité avancée) offre une amélioration de la productivité et de l'efficacité qui permet de réduire les temps de cycle. Les avantages du système APECS peuvent varier en fonction de l'application, mais la plupart des applications minières constatent une amélioration de la rentabilité :

- + **Temps de cycle plus courts.** Le couple et l'effort à la jante plus continus délivrent une puissance au sol supérieure et permettent d'utiliser un rapport plus élevé sur une pente, pour un rendement énergétique optimal.
- + **Accélération plus rapide.** Les impulsions vers l'avant et le couple sont maintenus à chaque passage de rapport avec une sélection du rapport optimal, ce qui permet une accélération plus rapide.
- + **Niveau de confort supérieur pour le conducteur.** Les conducteurs bénéficient d'une conduite plus confortable grâce à une transition plus douce et à une réduction des niveaux d'à-coups dans les changements de vitesse.
- + **Entretien réduit des pistes de transport.** Moins de déversements et moins d'entretien des pistes grâce à un passage des rapports plus souple.
- + **Amélioration de la durée de vie du moteur et du groupe motopropulseur.** Une réduction des pics de couple et un nombre inférieur de variations permettent une augmentation de la durée de vie du moteur et des composants du groupe motopropulseur.

PLUS DE TEMPS POUR LE TRANSPORT, MOINS DE TEMPS PASSÉ À L'ENTRETIEN

Le 785 est conçu pour diminuer le temps passé sur les procédures d'entretien régulières. La facilité d'entretien et les intervalles d'entretien prolongés ont pour but d'augmenter la disponibilité et la productivité.





RÉDUISEZ VOS TEMPS D'ARRÊT. RÉDUISEZ VOS COÛTS.

Nous avons limité les critères essentiels aux immobilisations grâce à des fonctionnalités telles que le système chauffage/ventilation/climatisation (HVCA) modulaire, qui améliore la fiabilité et regroupe les composants afin de permettre le retrait et le remplacement rapide du système dans son intégralité. Un radiateur modulaire diminue le temps de dépose et pose du moteur et permet d'effectuer les rénovations à l'extérieur du tombereau pour des temps d'immobilisation réduits.

Les nouvelles fonctions de mise à jour à distance (Remote Flash) et de dépannage à distance (Remote Troubleshooting) réduisent les temps d'arrêt et optimisent les performances des machines en fournissant un accès immédiat aux dernières mises à jour logicielles et en permettant de dépanner la machine à distance ou de programmer les mises à jour au moment le plus opportun pour l'opération.



AMÉLIORATIONS EN TERMES DE FACILITÉ D'ENTRETIEN ET DE FIABILITÉ

- + Filtres à intervalles prolongés avec accès au niveau du sol
- + Regard de niveau de liquide
- + Points d'entretien groupés
- + Nouvelle option de centrale d'entretien centralisé
- + Augmentation de la durée de vie du liquide de refroidissement (12 000 heures)
- + Durée de vie prolongée du filtre hydraulique et de transmission/TC (500 à 1 000 heures)
- + Système de chauffage/ventilation/climatisation et radiateur modulaires
- + Acheminement plus propre des flexibles hydrauliques et des câbles électriques
- + Option de démarrage électrique 100 % sans air comprimé, ce qui supprime l'entretien du circuit d'air de la machine et améliore les temps productifs
- + Orifices SOS et de pression pour un échantillonnage de l'huile et un dépistage des pannes plus rapide et plus sûr
- + L'indicateur d'usure des freins permet un entretien planifié
- + Filtres au niveau du sol avec intervalles d'entretien prolongés pour permettre une planification plus rapide et plus sécurisée de l'entretien

CONÇU PAR DES CONDUCTEURS POUR DES CONDUCTEURS

La toute nouvelle cabine est équipée de fonctionnalités qui améliorent le confort et l'efficacité.



+17 %
DE LARGEUR
POUR LA
CABINE

+11 %
D'ESPACE
POUR LES
JAMBES

+34 %
D'ESPACE
POUR LE
CONDUCTEUR

+19 %
D'ESPACE
POUR LES
ÉPAULES

Par comparaison avec les anciennes cabines

Démarrage sans clé
Ports de charge USB
Chargeur 12V

Blocs
d'instruments
numérique
10 pouces

Sortie de type
pass-through

Siège du
conducteur
nouvelle
génération

Espace de stockage
amélioré avec
compartiment
de stockage

Montage des
accessoires
personnalisés



Porte-gobelets

Écran tactile
de 10 pouces

Commande de
transmission/de
vérin intégrée

Contacteur rotatif
pour contrôler
la vitesse de
la machine

Siège instructeur
de nouvelle
génération
entièrement
suspendu

Console
centrale
entièrement
réglable

Remarque : Quelques fonctionnalités en option sont affichées

CABINE AMÉLIORÉE

La cabine du 785 est plus grande et plus ergonomique, avec des commandes, des leviers et des contacteurs positionnés pour faciliter l'utilisation. Elle est aussi plus silencieuse, avec un niveau de pression acoustique inférieur de 40 % et elle offre une commande de température automatisée ainsi qu'un système de filtre de cabine pour un environnement plus sûr et plus confortable. Une cabine traversante avec console centrale entièrement réglable, un siège facile à régler et un espace accru au niveau des jambes font de cette cabine un outil idéal pour les conducteurs de toutes tailles.



SIÈGE CONFORT

Le siège de nouvelle génération est compatible pour une retenue à quatre points et il améliore le confort du conducteur grâce à des fonctionnalités telles que des réglages permettant d'étendre et d'incliner la partie réservée aux cuisses, des renforts et un soutien lombaire réglables à suspension pneumatique, une garniture en cuir, des coussins pouvant être chauffés et refroidis ainsi qu'une suspension à amortissement d'extrémité dynamique.



ÉCRANS AVANCÉS

Les données de la machine, les commandes et les conseils sont regroupés sur deux écrans de 10 pouces afin de réduire le nombre d'écrans requis et de présenter des informations pertinentes au moment voulu. Les écrans sont idéalement situés pour permettre au conducteur de rester les yeux rivés vers l'avant autant que

possible, afin de réduire la fatigue et d'améliorer la sécurité. Le groupe d'indicateurs est un écran non tactile tandis que l'écran secondaire affichant les informations machine est un écran tactile. Les écrans offrent une interface utilisateur simple, cohérente et intuitive aux conducteurs de toutes les régions.

RENFORCER LA PRODUCTIVITÉ DU CONDUCTEUR ET RENFORCER LA CONFIANCE

La nouvelle génération de transports productifs commence avec le conducteur, qui prend place dans un environnement de pointe conçu pour l'efficacité et doté de fonctionnalités qui automatisent les fonctions. L'expérience du conducteur est ainsi devenue plus facile, plus sûre, plus cohérente et plus prévisible. Nous avons accru l'efficacité grâce à l'automatisation, un meilleur accès aux informations et une réduction de la fatigue. Nous avons également ajouté des fonctionnalités qui améliorent la réactivité et la maniabilité de la machine tout en améliorant les temps de cycle.

PLUS DE 30 FONCTIONS TECHNOLOGIQUES NOUVELLES OU AMÉLIORÉES



AUTOHOIST

La fonction de levage automatique en option relève automatiquement la benne et contrôle le régime du moteur, ce qui simplifie le fonctionnement et réduit au minimum les temps de cycle et les écarts de temps entre les différents conducteurs. Cette fonctionnalité est intégrée à la commande de transmission, ce qui implique moins de mouvements des mains et facilite l'utilisation.



ENCADREMENT DU CONDUCTEUR CONCERNANT LA VITESSE

La fonction en option d'entraînement du conducteur à la vitesse fournit aux conducteurs un retour d'informations en temps réel sur des facteurs tels que la charge utile, la pente et les conditions du sol, afin de les aider à choisir la bonne vitesse pour une productivité et une sécurité maximales.

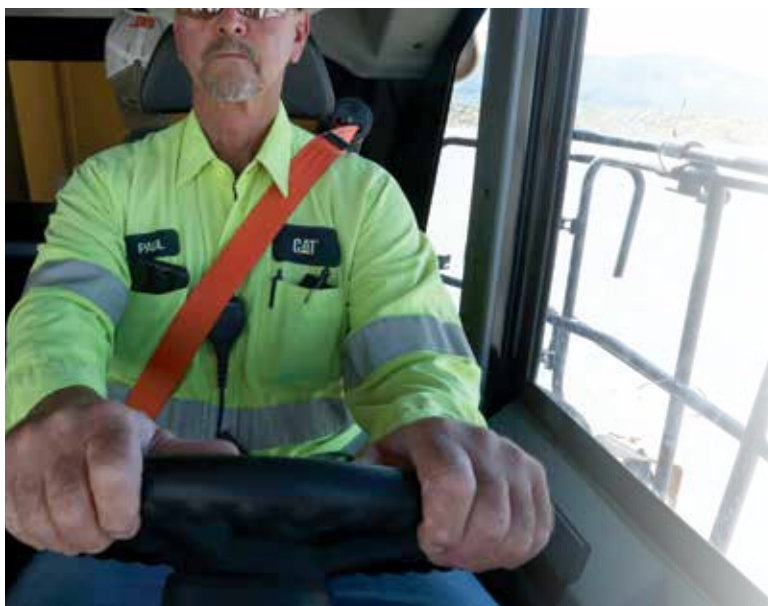
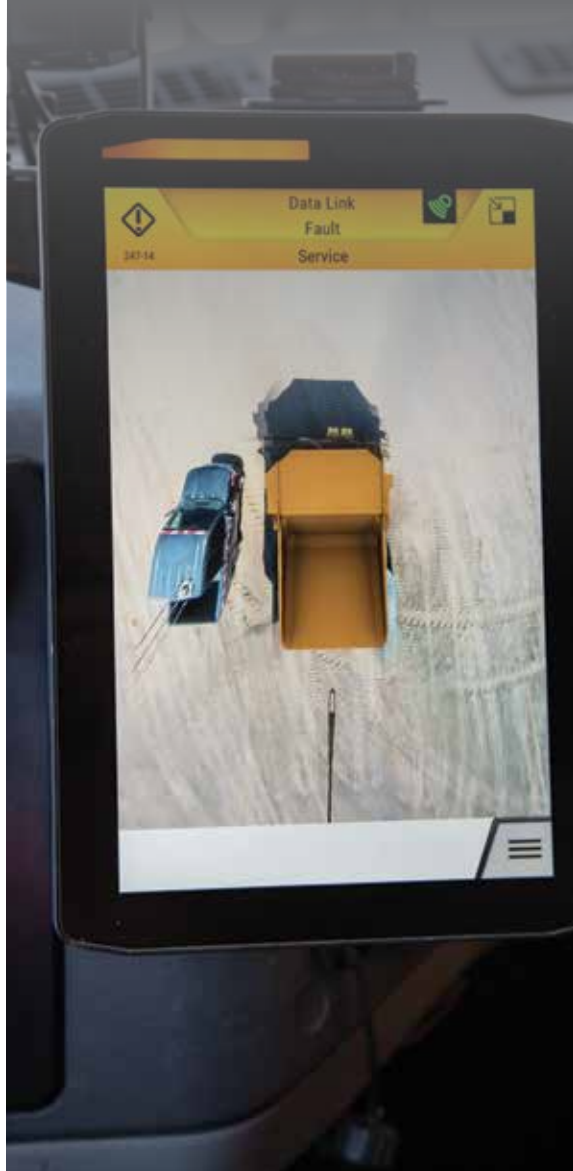


SURVEILLANCE DE LA CHARGE UTILE

La centrale de surveillance de la charge utile est deux fois plus précise que sa version précédente, offrant une meilleure surveillance et une interface optimisée qui facilite l'accès aux informations.

VISIBILITÉ AMÉLIORÉE ET PRISE DE CONSCIENCE ACCRUE

La détection d'objet, avec radar et caméras, est un dispositif standard qui offre une visibilité autour de la machine. La Vue à 360 degrés sur l'environnement est une option caméra supplémentaire pour un point de vue depuis le dessus du tombereau.



CONTRÔLE DE STABILITÉ DYNAMIQUE (DSC)

Pour aider les conducteurs à se diriger dans la bonne direction, le DSC en option surveille l'intention de changement de direction (là où le conducteur a l'intention de se diriger), suit le mouvement du tombereau, puis module automatiquement les freins pour s'assurer que la machine reste stable.

- + Prévient le sous-virage et le survirage
- + Permet aux conducteurs de mieux contrôler leurs machines
- + Renforce la sécurité de la mine pour chacun

LIMITE DE VITESSE DE LA MACHINE ET RÉGULATEUR DE VITESSE

Cette fonction permet au conducteur de régler rapidement et facilement la limite de vitesse ciblée. Ensuite, le tombereau limite la consommation de carburant ou serre les freins pour que la limite de vitesse ne soit pas dépassée. Le groupe motopropulseur sélectionne le rapport et le régime moteur adaptés pour optimiser la performance et l'efficacité.

REMARQUE : Quelques fonctionnalités en option sont affichées

COMMANDE DE RALENTISSEUR AUTOMATIQUE (ARC)

La commande de ralentisseur automatique détecte les états du tombereau (tels que la pente, la charge utile, la température de l'huile de frein) pour régler automatiquement une vitesse de ralentissement optimale. Les tombereaux peuvent ainsi se déplacer en toute sécurité, de 3 à 6 % plus vite sur les pentes, ce qui permet de diminuer les temps de cycle sans que cela ait une incidence sur la sécurité. En outre, il n'y a pas de consommation de carburant pendant le ralentissement.

AIDE AU DÉMARRAGE EN CÔTE AVEC STRATÉGIE ANTI-REDRESSEMENT

L'aide au démarrage en côte utilise le dénivelé physique et la charge utile pour déterminer l'effort à la jante nécessaire pour maintenir le tombereau immobile et simplifie l'opération pour faire rouler le tombereau dans le sens de marche sélectionné.

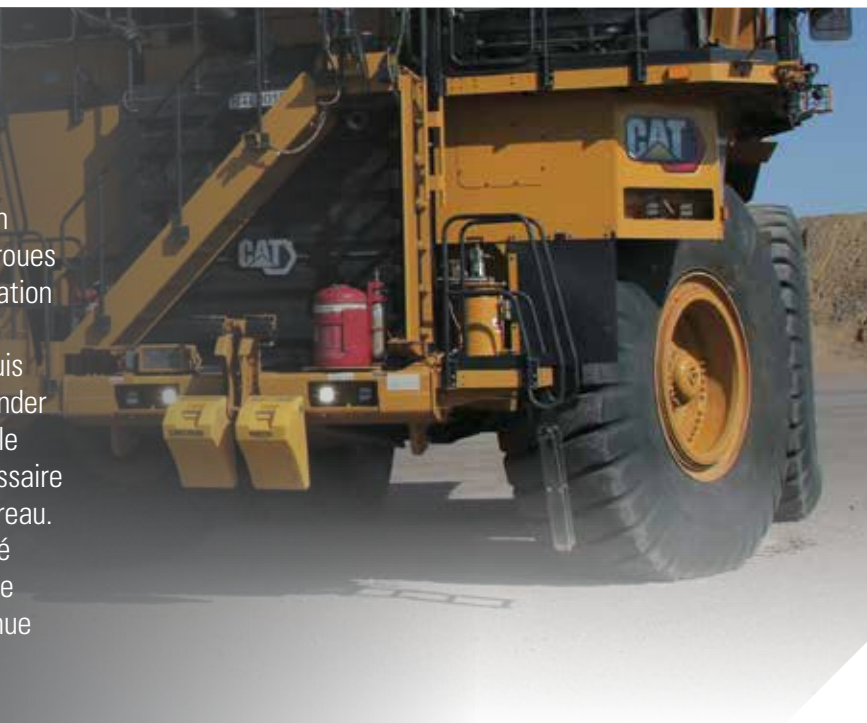
La fonction anti-recul arrête la machine en serrant les freins automatiquement lorsqu'elle roule dans le sens opposé à la vitesse sélectionnée.

ANTI-LOCK BRAKE SYSTEM (ABS)

Ce système disponible en option réduit le blocage des roues et le risque qui en découle d'un dérapage incontrôlé, ce qui facilite le contrôle du tombereau lors des freinages avec une traction limitée. Le système ABS permet au conducteur de diriger le tombereau même sur un sol glissant et l'aide à maintenir la trajectoire souhaitée pendant le freinage.

COMMANDE DE TRACTION OPTIMISÉE

La fonction de commande de traction améliorée surveille les vitesses des roues avant et arrière, la pente et l'accélération de la machine pour déterminer les vitesses ciblées des roues arrière, puis utilise ces informations pour commander les freins arrière en virage et limiter le couple moteur lorsque cela est nécessaire afin d'améliorer la traction du tombereau. Cette fonction augmente la réactivité de la commande de traction, améliore la précision des commandes et diminue l'usure et les dommages des pneus.



LA SÉCURITÉ INTÉGRÉE

Des mains courantes et surfaces antidérapantes aux technologies anticollision de pointe, le 785 Cat regorge de fonctionnalités qui aident les conducteurs à se sentir en sécurité et à l'aise pendant le travail.

Larges passerelles, échelles, passages et plates-formes de service

Hauteur de déversement de 2 mètres entre la plateforme plate et le toit

Cabine pressurisée avec système de filtration avancé et options de filtre HEPA

Surveillance de la fatigue et de la distraction avec le système sécurité des conducteurs Cat

Cabine ROPS monobloc

Retenu du conducteur à trois points

Indicateur d'état de la ceinture de sécurité

Coups-de-pied

Mains courantes et surfaces antidérapantes



Boîtier de mise hors service multifonctionnel

Éclairage à diode de série et emplacements de témoin supplémentaires

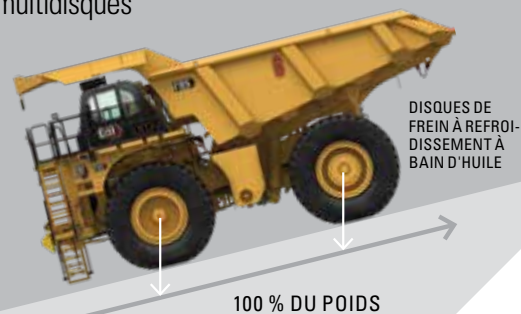
Large échelle de sortie secondaire

Berne LED qui améliore la visibilité dans la zone de travail

Option pour les travaux en hauteur

CAPACITÉS DE FREINAGE SUPÉRIEURES

Le 785, comme tous les autres tombereaux Cat, offre une maîtrise supérieure du freinage et du ralentisseur afin d'augmenter la confiance du conducteur. Les freins multidisques refroidis par huile offrent un freinage et un ralentissement immédiats et constants. Le 785 dispose d'un système de freinage et de ralentissement à quatre angles éprouvé sur des milliers de tombereaux miniers Cat sur des terrains particulièrement difficiles. La puissance de ralentissement étant appliquée sur les quatre roues, le poids total du tombereau peut être appliqué pour la traction, ce qui se traduit par une productivité maximale et ce, même sur des terrains difficiles.



DISQUES DE FREIN À REFROIDISSEMENT À BAIN D'HUILE

100 % DU POIDS



CONNECTIVITÉ DE POINTE

La connectivité nouvelle génération fournit les éléments suivants :

- + Transferts de données rapides
- + Accès instantané à des informations de qualité sur tout appareil pris en charge
- + Communication cohérente des données
- + Des données plus pertinentes et exploitables
- + Analytique améliorée des données
- + Nouvelles capacités de diagnostic

L'amélioration de la connectivité a un impact positif sur tous les aspects d'une activité minière : des performances du conducteur à la maintenance des équipements, de la gestion du parc à la durée de vie des machines.

Nous avons développé une plateforme évolutive qui facilite l'intégration des technologies qui fournissent des données et des analyses, qui informent les conducteurs et les sites et qui améliorent les performances globales de l'ensemble de vos opérations. L'accès amélioré à des données de qualité et aux informations en temps réel vous permet de prendre de meilleures décisions, plus rapidement. Ces décisions peuvent vous aider à prédire et éviter les pannes des machines et à obtenir la disponibilité élevée dont vous avez besoin pour maintenir la production en cours.

L'épine dorsale de la connectivité est une communication Ethernet bifilaire de 100 Mbps entre les contrôleurs de la machine, des capteurs optimisés pour l'analyse des données et des commandes robustes. La connectivité avancée du nouveau tombereau 785 est permise par la 4G/LTE cellulaire standard, la 4G/LTE bimode et le Satellite Product Link™, en option, ou le Wi-Fi installé localement.

Chaque nouveau 785 sort de l'usine avec Product Link Elite comme offre standard. Cette solution envoie des données sur la position de la machine et ses performances à votre bureau ou à l'application hébergée sur le cloud de votre choix, en vue d'une analyse et d'un examen, pour vous aider à tirer le meilleur de vos machines.

UN TOMBÉREAU POUR VOTRE APPLICATION

Grâce à un certain nombre de fonctionnalités personnalisables, le 785 est polyvalent, ce qui permet son utilisation dans une variété d'exploitations minières à fort rendement.





OPTIONS RELATIVES AUX ÉMISSIONS

Le 785 est disponible en deux options pour répondre aux réglementations sur les émissions des pays où vous opérez. Le moteur Tier 4 Final (en option) respecte les réglementations les plus strictes tandis que le moteur LRC du 785 est disponible dans les pays moins réglementés.



OPTIONS DE PNEUMATIQUES

Le 785 vous permet de choisir le pneu qui répond parfaitement aux besoins de votre application, avec des pneus surdimensionnés pour optimiser la charge utile et la vitesse. Pour les applications à plat, longues et à grande vitesse, vous pouvez choisir l'option de pneu 36R51. Le cadre est conçu pour conserver le même diamètre de braquage tout en acceptant des pneus plus larges et en offrant un TPKH / TMPH supérieur de 6 %. En outre, le rayon de braquage est équilibré afin de minimiser l'usure des pneus. Système de commande de traction plus réactif : réduit l'usure des pneus et améliore le rendement de la machine.



FONCTIONNEMENT PAR TEMPS FROID

Le 785 est disponible dans une configuration pour temps froid qui le rend idéal pour les mines opérant dans des environnements glacials. Il est doté d'une gestion thermique automatique du moteur, d'un ventilateur à vitesse variable pour le fonctionnement à basse température et d'une option de démarrage électrique ou pneumatique. Les conducteurs travaillent confortablement grâce à un siège chauffant, à des commandes de température automatisées et à un système de chauffage, de ventilation et de climatisation modulaire très fiable. Les autres caractéristiques pour temps froid sont les suivantes :

- + Filtre à carburant avec séparateur d'eau et réchauffeur de carburant
- + Chauffage du liquide de refroidissement du moteur et chauffage de l'huile pour le démarrage
- + Liquide de refroidissement du moteur pour -50°C / -58°F
- + Rétroviseurs chauffants



POSSIBILITÉ DE FONCTIONNEMENT EN ALTITUDE

Le 785 peut être équipé pour une utilisation à haute altitude, avec un ensemble spécial qui lui permet de travailler à des altitudes jusqu'à 2987 m / 9 800 ft sans détarage du moteur.

UN TOMBEREAU SUR LEQUEL VOUS POUVEZ COMPTER

Première entrée de Caterpillar dans l'industrie minière, le 785 Cat a révolutionné le secteur et il est rapidement devenu une référence en termes de qualité, de fiabilité et de longue durée de vie. Toujours aussi performant avec plus de 3 350 tombereaux sur le terrain, le 785 a été amélioré à chaque développement.

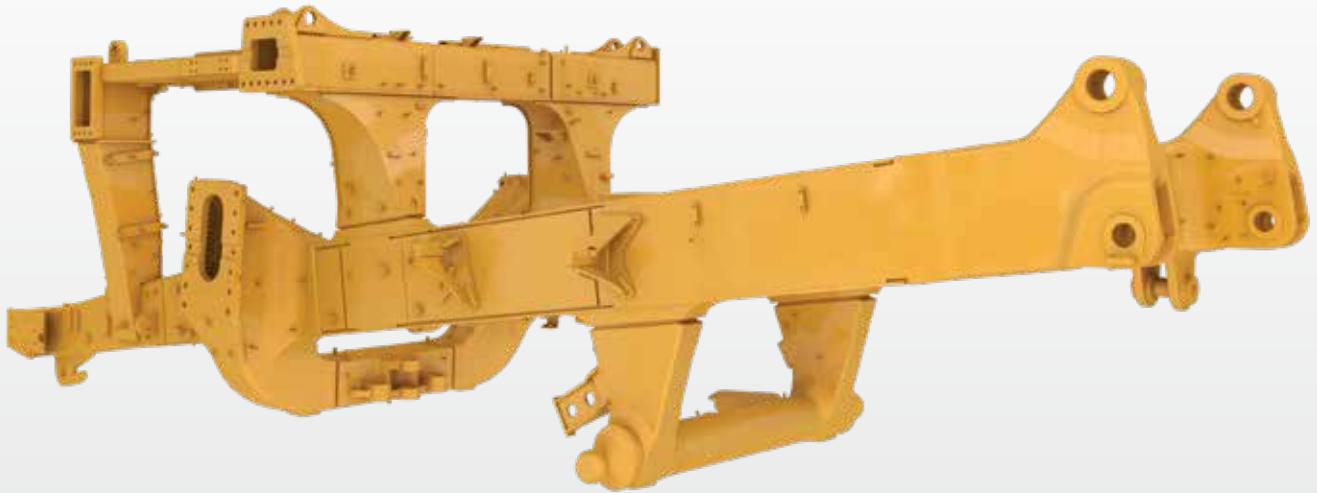
Le 785 a été une machine fiable sur les sites miniers pendant des décennies et les 785 d'aujourd'hui sont plus performants que jamais.

Des composants à plus longue durée de vie, des intervalles de service prolongés et une maintenance plus facile assurent une disponibilité mécanique élevée et constante.



UNE COLONNE VERTÉBRALE ROBUSTE

D'une conception caissonnée incluant deux pièces de forge et 21 pièces moulées dans les zones soumises à des contraintes élevées, le châssis du tombereau 785 présente également des soudures pénétrantes et enveloppantes en continu qui permettent d'éviter les dégâts dus aux torsions sans surcharger la machine. Le châssis en acier doux offre flexibilité, durabilité et résistance aux chocs. La cabine intégrale ROPS à 4 montants offre une plus grande résistance pour encore mieux protéger le conducteur.



CONÇUS POUR LA RÉNOVATION

Les tombereaux Cat sont conçus pour durer 100 000 heures et beaucoup d'entre eux dépassent largement ce chiffre. Le châssis, le groupe motopropulseur, le moteur et les composants sont conçus pour la rénovation, à l'aide de pièces et composants neufs, remanufacturés ou rénovés, pour que vous puissiez bénéficier d'un tombereau aux nombreuses vies, offrant des performances identiques au neuf, à une fraction du prix du neuf.



DE PARE-CHOCS À PARE-CHOCS **CATERPILLAR**

Les divers composants, logiciels, systèmes et le moteur intégrés dans un tombereau 785 Cat ont différents buts, mais ont tous un point en commun : ils sont tous fabriqués par Caterpillar et soutenus par le réseau

de concessionnaires Cat. Grâce à cette intégration, l'ensemble du tombereau, des pneus aux transmissions, des moteurs au circuit électronique, peut être entièrement optimisé afin de fournir le coût par tonne le plus faible.



OPTEZ POUR LA BENNE PARFAITE POUR VOTRE MISSION

La possibilité d'adapter les bennes en fonction des applications constitue la valeur sûre de votre 785.

Caterpillar propose diverses options de bennes spécifiques aux applications. Les directives 10/10/20 exclusives de Caterpillar en matière de charge utile permettent d'obtenir le juste compromis entre une excellente charge utile, une durée de vie optimale et la sécurité de fonctionnement.

Les carrosseries conçues et fabriquées par Caterpillar sont intégrées au châssis en tant qu'unité afin d'optimiser les performances et d'incorporer les composants Tier 4 en option, y compris la chaleur d'échappement de la carrosserie.



BENNE HAUTES PERFORMANCES (HP)

La benne HP se caractérise par une conception légère, simplifiée et durable qui offre une couverture complète de la machine à l'avant et une protection étendue au-dessus de la machine. La benne HP présente une géométrie robuste des rails supérieurs avec des renforts internes et un indicateur de placement de la charge offrant une grande visibilité. Les traverses flottantes et les plaques de ressort brevetées améliorent la durabilité globale en évitant les soudures dans les zones soumises à de fortes contraintes. En outre, la benne n'a besoin que d'un nombre minimal de renforts du fait des tôles de base plus épaisses et plus résistantes. Les transitions avant/latérales incurvées minimisent le gaspillage lié à un vidage incomplet de la benne.

FONCTIONNALITÉS SUPPLÉMENTAIRES

- + Prolongations de paroi latérale et arrière spécifiques à l'application
- + Chauffage de benne par l'échappement
- + Bennes compatibles avec tous les tombereaux de génération précédente
- + Ensembles de garniture de benne personnalisables
- + Chasse-pierres



EXPLOITATION MINIÈRE — POUR UN — MONDE MEILLEUR

En ce qui concerne votre opération de transport, Caterpillar et les concessionnaires Cat sont là pour vous aider à élaborer un plan permettant d'atteindre vos objectifs de réduction des émissions. En proposant de nombreuses solutions disponibles aujourd'hui (et beaucoup d'autres à l'horizon), nous nous engageons à travailler ensemble pour trouver de nouvelles façons d'exploiter les mines de manière plus responsable et de construire un monde meilleur et plus durable.

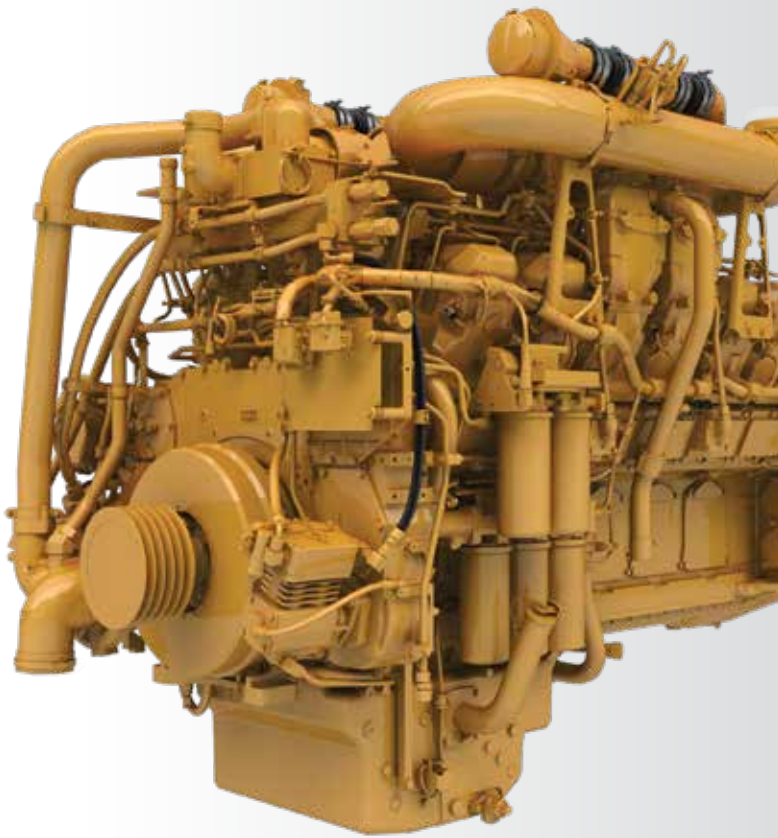
SOLUTIONS POUR S'ENGAGER SUR LA VOIE D'UN AVENIR À ÉMISSIONS RÉDUITES

Il existe toute une série de caractéristiques, de solutions et d'offres qui peuvent vous aider à réduire les émissions directes et indirectes dès aujourd'hui, alors que vous vous engagez sur la voie d'un avenir à émissions réduites.

- + Le 785 actuel a été conçu pour consommer moins de carburant, ce qui diminue les émissions du moteur et l'empreinte carbone. En outre, il n'y a pas de consommation de carburant pendant le ralentissement, ce qui peut se traduire par une réduction de 5 % des émissions de CO₂ par tonne par rapport aux tombereaux de la concurrence, dans les études de performance sur le terrain.
- + Le moteur Tier 4 Final peut réduire les émissions de NO_x jusqu'à 43 % et celles de particules jusqu'à 80 % par rapport aux modèles Tier 2.
- + Caterpillar propose des études d'échelle et des études de production qui vous aident à accroître l'efficacité de vos opérations de transport. Plus vous travaillez efficacement, moins vous consommez de carburant diesel. Une réduction de 1 % du poids ou de la charge utile peut se traduire par une réduction de 1 % des émissions de CO₂ par tonne. Il a été démontré que l'amélioration de l'efficacité de vos conducteurs permet de réduire la consommation de carburant de près de 15 % grâce à la réduction du temps d'inactivité.
- + Les évaluations de sites qui portent sur la conception des pistes, leur entretien et les schémas de circulation offrent des possibilités d'amélioration du rendement énergétique pouvant aller jusqu'à 5 %.

- + Le moteur du 785 est compatible avec le carburant diesel mélangé à des carburants à faible intensité de carbone tels que les biocarburants et les carburants renouvelables. Ces carburants permettent de réduire les émissions de gaz à effet de serre (GHG, GreenHouse Gas) du cycle de vie dans la chaîne de valeur de carburant ; les émissions GES au niveau du tuyau d'échappement sont essentiellement les mêmes que pour les carburants traditionnels. De plus, le biodiesel peut diminuer les particules de 40 % et réduire les émissions d'hydrocarbures de 60 %. On peut observer des résultats similaires avec l'utilisation de carburant HVO (Hydrogenated Vegetable Oil, huile végétale hydrotraitée) et de carburant GTL (Gas-To-Liquid, gaz liquéfié).
- + Des fonctionnalités telles que les systèmes de renouvellement d'huile, la filtration continue de l'essieu arrière, des filtres à la durée de vie prolongée et des intervalles d'entretien plus espacés réduisent la quantité de déchets jetés dans l'environnement.
- + Nous préservons des matières premières, conservons l'énergie et réduisons les émissions par l'intermédiaire du programme Cat Reman qui restaure des composants en fin de vie à l'état comme neuf. Il a été démontré que Reman contribue à hauteur de 65-87 % de réduction des émissions de traitement des GES. Il utilise 80 à 90 % de moins de nouveaux matériaux (par poids) et 65 à 87 % d'énergie de traitement en moins.*
- + Les rénovations de machine diminuent également la consommation d'énergie et réduisent les émissions par rapport à la production de tombereaux neufs.

**Représente l'impact sur l'environnement aux États-Unis en comparant le processus de remanufacturation et de fabrication de moteurs et de composants en « boucle fermée ». Basé sur une étude externe réalisée en 2018 sur des moteurs, alternateurs et turbocompresseurs Cat. Ne comprend pas les impacts se trouvant ailleurs dans notre chaîne de valeur.*



PLUS DE PUISSANCE, MOINS DE FRAIS

Le 785 est propulsé par le Moteur 3512E synonyme de grande puissance et de fiabilité, qui contribue à baisser les coûts totaux d'exploitation. La conception du moteur douze cylindres à quatre temps utilise des temps moteur longs et efficaces pour une combustion plus complète du carburant et un rendement énergétique optimal. La réserve de couple nette de 23 % offre une force de surcharge inégalée lors de l'accélération, sur des pentes raides et sur des terrains irréguliers. Une forte cylindrée, un régime de ralenti nominal et des puissances nominales raisonnables sont synonymes d'une utilisation accrue sur les pistes et d'une diminution du temps passé à l'atelier pour l'entretien. Le circuit de carburant Cat MEUI-A présente un rendement énergétique et une robustesse exceptionnels pour les carburants de qualité inférieure ; il permet également de réduire les coûts de réparation par comparaison aux moteurs concurrents.

Le moteur 3512E vous permet de sélectionner la puissance :

- + 1 081 kW (1 450 HP) pour s'adapter aux performances de votre flotte actuelle
- + 1 193 kW / 1 600 HP pour des cycles plus rapides.

LE MEILLEUR SYSTÈME D'ÉMISSIONS DU SECTEUR

Le tombereau 785 Cat est disponible dans une configuration à fort rendement énergétique qui est conforme aux normes sur les émissions Tier 4 Final de l'EPA pour les États-Unis. Avec plus de 360 000 heures de fonctionnement réussi sur les gros tombereaux Cat pour applications minières, le système a prouvé sa capacité à fonctionner sans impact sur le rendement de la machine. Conçu pour une grande facilité d'entretien avec des composants faciles d'accès, le système de post-traitement modulaire réduit la consommation globale de liquides et de carburant et s'aligne sur les intervalles d'entretien préventif des tombereaux afin de maintenir une grande disponibilité.

PLUS DE
360 000
HEURES

DE FONCTIONNEMENT
SANS PROBLÈME

PRENEZ UNE LONGUEUR D'AVANCE

GRÂCE AUX SOLUTIONS CAT® MINESTAR™



FLEET



TERRAIN



DETECT



HEALTH



COMMAND

Les solutions Cat MineStar vous permettent d'optimiser vos activités de chargement et de transport, maintenant ainsi vos pelles en activité et vos tombereaux en déplacement. Les outils de gestion de parc MineStar vous permettent d'identifier des opportunités d'amélioration de l'efficacité des tombereaux de manière à optimiser la charge utile, à réduire les temps de cycle, à diminuer les coûts et à renforcer la rentabilité. Ils guident également vos conducteurs vers les matériaux adéquats, optimisent chaque charge de tombereau, suivent l'acheminement des matériaux et garantissent le déplacement de quantités de matériaux adéquates à chaque chargement. Et lorsque vous ajoutez à cela des tombereaux autonomes, vous gagnez encore en efficacité. Le résultat ? La productivité augmente et les coûts diminuent.

Les solutions MineStar pour le chargement et le transport comprennent différentes fonctionnalités qui répondent aux besoins de votre parc, de votre budget et de votre chantier. D'une simple offre de gestion de parc à une offre de transport autonome, chaque solution peut ajouter de la valeur à votre rentabilité.

TECHNOLOGIES DE SÉCURITÉ

Des conducteurs d'équipement fatigués et distraits sont inévitables sur chaque site minier chaque jour et les conséquences peuvent être coûteuses, voire fatales. Le système de sécurité des conducteurs (DSS, Driver Safety System) Cat MineStar) est une technologie de détection cabine qui peut vous aider à identifier les incidents de fatigue et de distraction, et à les traiter en temps réel. Le système surveille la durée de fermeture des yeux et la posture de la tête, alerte ensuite instantanément les conducteurs via des vibrations du siège et une alarme sonore afin de leur indiquer qu'un moment de fatigue ou de distraction a été identifié.



ÉTAT DES MACHINES

Les solutions de surveillance de l'état de la machine permettent une approche proactive de son entretien.

GESTION DU PARC

MineStar Fleet est un système de surveillance de parc permettant de mesurer, de gérer et d'optimiser l'ensemble des opérations de transport.





SOUTENIR VOS PRODUITS

—ET VOTRE PRODUCTIVITÉ

Notre engagement en faveur de votre réussite ne s'arrête pas au moment où votre 785 Cat commence à transporter des morts-terrains ou du minerai. Nous nous mettons immédiatement en quête de solutions pour améliorer l'efficacité, la sécurité et la productivité de votre tombereau. Du traitement des problématiques liées à la performance à la formation des conducteurs et techniciens aux technologies embarquées d'étalonnage, notre soutien à la productivité de votre tombereau est permanent.

Caterpillar et le personnel des concessionnaires Cat travailleront avec vous pour améliorer les performances de votre tombereau, mais aussi de votre activité de chargement et de transport dans sa globalité. Vous aurez accès aux pièces et aux entretiens, ainsi qu'aux techniciens dont l'objectif est de vous aider à optimiser les réparations, afin de conserver les machines sur le terrain, plutôt que dans l'atelier. Et nous vous aidons avec des formations pour garantir que vos conducteurs disposent des compétences et des connaissances dont ils ont besoin pour travailler de manière aussi efficace et productive que possible.

Avec notre réseau de concessionnaires Cat, nous personnalisons les offres de service afin de vous proposer une solution d'entretien adaptée à votre activité, que vous souhaitiez effectuer la plupart des tâches d'entretien vous-même ou que vous cherchiez un expert sur le chantier pour gérer l'organisation de l'entretien. Nous faisons également office de conseillers pour vous aider à prendre des décisions judicieuses en matière d'achat, d'utilisation, d'entretien, de réparation, de rénovation et de remplacement des équipements.

SOLUTIONS PROPOSÉES SUR SITE

Nous nous engageons à vous assister au-delà de votre équipement. Nous travaillons ensemble pour trouver des moyens permettant d'optimiser l'ensemble de vos activités. Nous travaillerons à vos côtés pour vous aider à améliorer la productivité du site et la disponibilité des machines tout en réduisant le coût par tonne. Nos équipes sont composées de personnes ayant des décennies d'expérience dans le secteur. Elles possèdent des connaissances pratiques sur les machines et applications minières, les activités sur site, l'entretien et la réparation des équipements, les technologies minières, les solutions de sécurité, la gestion de parc, et bien plus encore.

- + Cat Job Site Solutions — Combiner les produits, les services et l'expertise du réseau mondial de concessionnaires Cat et des fournisseurs Caterpillar dans des solutions personnalisées qui vous aident à optimiser votre équipement, votre personnel et l'ensemble de vos opérations.
- + Services de sécurité Caterpillar — Vous guidant tout au long du parcours de sécurité en fournissant les meilleures pratiques du secteur, les processus d'amélioration continue et les toutes dernières technologies afin d'anticiper, d'atténuer et de gérer les risques.

CONTRATS DE VALEUR CLIENTS CAT (CVA)

Les Contrats de valeur clients Cat (CVA, Customer Value Agreement) pour exploitation minière vous aident à optimiser l'état des équipements, à maintenir votre parc mobile et à tirer le meilleur parti de votre investissement. Grâce aux contrôles de coûts intégrés et aux nombreuses garanties, votre concessionnaire peut personnaliser ces plans en fonction des besoins du site minier afin de propulser vos affaires. Votre concessionnaire Cat peut vous proposer des options d'entretien planifié, de composants et de groupe motopropulseur, avec toute la flexibilité nécessaire à votre entreprise.

- + Une utilisation en toute simplicité. Les CVA permettent de bénéficier des conseils d'un concessionnaire, simplifient l'acquisition de pièces détachées et offrent des options pour des conditions de paiement flexibles.
- + Un entretien sans souci. La livraison des pièces d'origine Cat appropriées, au bon endroit et au bon moment, facilite l'entretien. Les options d'entretien sont flexibles pour répondre à vos besoins.
- + La sécurité de l'assistance concessionnaire experte. Les CVA Cat sont des plans personnalisés qui proposent des dépistages de pannes, des diagnostics et des réparations avec des pièces d'origine Cat. Si vous avez besoin de l'assistance d'un technicien qualifié, des options sont également disponibles à cet effet.
- + Gestion de l'état des équipements pour une réelle tranquillité d'esprit. Avec un CVA Cat, vous bénéficiez d'un accès facile aux outils de surveillance. Les outils numériques vous permettent d'accéder à des paramètres de fonctionnement importants pour votre entreprise partout où vous disposez d'une connexion Internet.

VOUS SOUTENIR POUR TOUTE LA DURÉE DE VIE DE L'ÉQUIPEMENT

Personne ne sait mieux que votre concessionnaire Cat local comment tirer le meilleur d'un équipement Cat. Ce réseau unique en son genre d'assistance sur le terrain offre un service professionnel, des solutions intégrées, une assistance après-vente, un approvisionnement rapide et efficace en pièces, des capacités de rénovation et de remanufacturation de première classe et bien plus encore.

Les concessionnaires Cat sont présents à travers 150 entreprises locales environ, chacune d'entre elles étant pleinement intégrée et engagée dans la zone géographique qu'elle dessert. En d'autres mots, vous travaillez avec des personnes que vous connaissez, qui connaissent votre entreprise et qui répondent dans les délais prévus.



UN MEILLEUR
CHARGEMENT
TRANSPORT
OPTIMISÉ
**RENTABILITÉ
OPTIMISÉE**

Avec un tombereau pour chaque site ou application, quels que soient la catégorie ou le système de transmission, et une large gamme d'outils de chargement, Caterpillar offre une solution de chargement et de transport complète qui est conçue pour garantir le coût par tonne le plus bas.

Les tombereaux et les chargeuses sont idéalement adaptés pour optimiser le cycle de chargement et de transport. Que vous choisissiez une pelle électrique sur câbles Cat, une pelle minière hydraulique, une grande chargeuse sur pneus ou un tombereau Cat à entraînement électrique, ils ont tous un élément en commun : ce sont des machines Caterpillar, à l'intérieur comme à l'extérieur. Du métal au moteur, de l'hydraulique à l'électronique, du logiciel au matériel, des transmissions aux outils d'attaque du sol, les systèmes sont entièrement intégrés et fonctionnent ensemble pour fournir des performances optimisées et de meilleurs bénéfices.



785

**NOMBRE DE
PASSAGES
NÉCESSAIRE AU
CHARGEMENT**

LWL 992



7

993



6

994



3

995



3

HMS 6 030



4 À 5

6040



4

6 050



3

ERS 7295



3

CARACTÉRISTIQUES TECHNIQUES

Rendez-vous sur cat.com pour consulter les spécifications complètes.

MOTEUR		
Modèle de moteur	3512E Cat®	
Puissance brute – SAE J1995:2014	1 193 kW	1 600 hp
Puissance nette – SAE J1349:2011	1 125 kW	1 509 hp
Régime nominal	1 650 tr/min	
Taux d'émissions	Carburant optimisé	
Alésage	170 mm	6,7 in
Course	215 mm	8,5 in
Cylindrée	58,56 l	3 573 in ³
+ La puissance nette annoncée désigne la puissance disponible au volant lorsque le moteur est équipé d'un circuit d'admission d'air, d'un circuit d'échappement et d'un alternateur. + Norme américaine EPA Tier 4 Final / européenne Stage V disponible sur les marchés applicables. + Puissance nominale sélectionnable en plus et à consommation de carburant optimisée : 1 450 hp		

POIDS (APPROXIMATIFS)		
Poids brut nominal (RGMW - Rated Gross Machine Weight)		
Pneus 33.00 R51	249 476 kg	550 000 lb
Pneus 36.00 R51	255 826 kg	564 000 lb
Poids du châssis (CW)		
Pneus 33.00 R51	84 731 kg	186 799 lb
Pneus 36.00 R51	87 631 kg	193 192 lb
Poids de la benne (BW)		
	26 208 kg	57 779 lb
Charge utile nominale (NRP)		
Pneus 33.00 R51	139 tonnes	153 tonnes (US)
Pneus 36.00 R51	142 tonnes	157 tonnes (US)
+ Contactez votre fabricant de pneus pour connaître la capacité de charge maximale admise des pneus. + Poids du châssis avec plein de carburant et de liquides, équipements standard et obligatoires, vérin, groupe de support de benne, jantes et pneus.		

RÉPARTITION DU POIDS (APPROXIMATIVE)		
Essieu avant – À vide	48 %	
Essieu arrière – À vide	52 %	
Essieu avant – En charge	33 %	
Essieu arrière – En charge	67 %	
+ Répartition de poids optimisée avec la benne Cat.		

RÉDUCTEURS		
Réducteurs doubles à planétaires avec essieux flottants.		
Rapport différentiel	2:10:1	
Rapport planétaire	10.83:1	
Rapport de réduction total	22.75:1	

TRANSMISSION		
Marche avant 1	12,1 km/h	7,5 mph
Marche avant 2	16,3 km/h	10,2 mph
Marche avant 3	22,2 km/h	13,8 mph
Marche avant 4	29,9 km/h	18,6 mph
Marche avant 5	40,6 km/h	25,2 mph
Marche avant 6	54,8 km/h	34 mph
Marche arrière	11 km/h	6,8 mph
Vitesse maximale – Chargé	54,8 km/h	34 mph
+ Vitesses de translation maximales avec pneus de série 33.00 R51.		

PNEUS ET JANTES		
33.00 R51 (de série)		
36.00 R51 (en option)		
Jantes 610 mm (24") (de série)		
Jantes 660 mm (26") (en option)		
+ Jantes à changement rapide en option. + Caterpillar conseille aux clients de réaliser une étude complète de l'application prévue et de consulter le fournisseur de pneus pour bien choisir les pneus en fonction des capacités de tonnes-kilomètres par heure (TKPH) (tonnes-miles par heure [TMPH]).		

CIRCUIT DE FREINAGE		
Freins de manœuvre	sur les quatre roues, disque à bain d'huile, refroidis par huile, actionnés par pression hydraulique	
Surface de freinage à disque à bain d'huile avant	61 270 cm ²	9 487 in ²
Surface de freinage à disque à bain d'huile arrière	89 728 cm ²	13 908 in ²
Standards (manœuvre et auxiliaire)	ISO 3450:2011	
Frein de stationnement	sur les quatre roues, multidisques, serrés par ressort, desserrés par pression hydraulique	

CAPACITÉ – MSDII – FACTEUR DE REMPLISSAGE 100 %

Capacité à ras	72 m ³	94 yd ³
Capacité à refus (SAE 2:1)	99 m ³	129 yd ²
+ Pour obtenir des recommandations sur la benne, contactez votre concessionnaire Cat local.		

VÉRINS DE BENNE

Vérins hydrauliques jumelés, bi-étagés avec soupape d'amortisseur.		
Débit de la pompe – Régime maxi à vide	729,6 l/min	317 US gal/min
Réglage du clapet de décharge – Levage	17 238 kPa	2 500 psi
Temps de levage de la benne – Régime maxi à vide	15,2 sec	
Temps d'abaissement de la benne – Position libre	16,2 sec	
Abaissement de la benne – Régime maxi à vide	15,9 s	

SUSPENSION

Vérins azote/huile autonomes, montage axe sur axe, double fixations de la chape de cisaille en haut et en bas		
Course réelle du vérin – Avant	320 mm	12,6 in
Course réelle du vérin – Arrière	165 mm	6,5 in
Oscillation de l'essieu arrière	+/- 5 degrés	

CONTENANCES

Réservoir de carburant	1552 l	410 US gal
Réservoir de liquide d'échappement diesel (DEF) (le cas échéant)	136 l	36 US gal
Circuit de refroidissement	379 l	100 US gal
Carter	204 l	54 US gal
Roues avant, chaque	30 l	8 US gal
Différentiels et réducteurs	527 l	139 US gal
Réservoir de direction	110 l	29 US gal
Circuit de direction (réservoir inclus)	170 l	45 US gal
Réservoir de benne/freins	511 l	135 US gal
Circuit de freinage et de benne (y compris le réservoir)	606 l	160 US gal
Système de convertisseur de couple/transmission (carter d'huile inclus)	175 l	46 US gal

CABINE

Climatisation (HFC - réfrigérant 134A)	24 500 Btu/h
Chauffage/dégivreur	33 300 Btu/h
+ Niveau de pression acoustique, 77 dB(A) avec entraînement direct et 75 dB(A) avec embrayage en option, testé selon la norme ISO 6396:2008.	
+ Le cadre de protection en cas de retournement (ROPS, Rollover Protective Structure) est conforme à la norme ISO 3471:2008 pour le conducteur et ISO 13459:2012 pour l'instructeur.	
+ Le cadre de protection contre les chutes d'objets (FOPS) est conforme à la norme ISO 3449:2005 Niveau II pour le conducteur et ISO 13459:2012 Niveau II pour l'instructeur.	

DIRECTION

Angle de braquage	36 degrés	
Rayon de braquage (ISO 7457:1997)	29,8 m	97,75 ft
Normes de direction	ISO 5010:2007	



785

GRAND TOMBEREAU POUR APPLICATIONS MINIÈRES

Pour tout renseignement complémentaire sur les produits Cat, les services proposés par nos concessionnaires et nos solutions par secteur d'activité, rendez-vous sur www.cat.com

Documents et spécifications susceptibles de modifications sans préavis. Les machines présentées sur les photos peuvent comporter des équipements supplémentaires. Pour connaître les options disponibles, veuillez vous adresser à votre concessionnaire Cat.

© 2024 Caterpillar. Tous droits réservés. CAT, CATERPILLAR, LET'S DO THE WORK, leurs logos respectifs, la couleur « Caterpillar Corporate Yellow », les habillages commerciaux « Power Edge » et « Modern Hex » Cat, ainsi que l'identité visuelle de l'entreprise et des produits qui figurent dans le présent document, sont des marques déposées de Caterpillar qui ne peuvent pas être utilisées sans autorisation.

AFHQ8359-02
Numéro de version : 08B

