

323 GX

HYDRAULIC EXCAVATOR



Daya Bersih - ISO 9249
Bobot Kerja
Kedalaman Penggalian Maksimum

123,7 kW (166 HP)
22.100 kg (48.700 lb)
6.710 mm (22 ft)



323 GX

HYDRAULIC EXCAVATOR

Memperkenalkan 323 GX – model ekonomi dengan semua keandalan dan kemudahan pengoperasian yang Anda harapkan dari excavator Cat®, dengan kemudahan perawatan dan fitur berbiaya lebih rendah yang didesain untuk memberi Anda laba atas investasi peralatan yang lebih cepat.



MUDAH DIOPERASIKAN DAN DIRAWAT

Desain yang stabil dan responsif dengan penggunaan komponen standar tinggi yang sudah terbukti untuk kemudahan pengoperasian dan keandalan yang luar biasa.

KEUNTUNGAN YANG CEPAT

Biaya kepemilikan, biaya perawatan, dan konsumsi bahan bakar yang rendah berarti lebih banyak keuntungan yang Anda peroleh.

HINGGA 15% KONSUMSI BAHAN BAKAR LEBIH RENDAH

Mode Smart dan kontrol elektro-hidrolik serta engine yang disinkronkan memberi Anda kinerja yang kompetitif dengan konsumsi bahan bakar yang rendah.

FITUR TERBARU



- Peningkatan Monitor Kabin
 1. Antarmuka pengguna yang terus ditingkatkan memungkinkan navigasi intuitif, meminimalkan gangguan kinerja dengan menu layar sentuh yang mudah digunakan.
 2. Identifikasi aplikasi dengan cepat dengan tampilan daftar kisi, nama aplikasi yang disingkat, dan opsi menu yang dikategorikan.
 3. Pusat notifikasi membuat informasi penting tetap terlihat oleh operator, dan menampilkan pesan tanpa memperkecil tampilan kamera.
 4. Notifikasi berkode warna membedakan pesan penting dari pesan lainnya.
 5. Gunakan kode QR di monitor untuk mempelajari fitur alat berat dan teknologi melalui rangkaian lengkap video "cara untuk".

Tidak semua fitur tersedia di semua kawasan. Hubungi dealer Cat setempat Anda untuk memeriksa ketersediaan penawaran khusus di area Anda.

Nomor Build: 05E

MUDAH DIOPERASIKAN

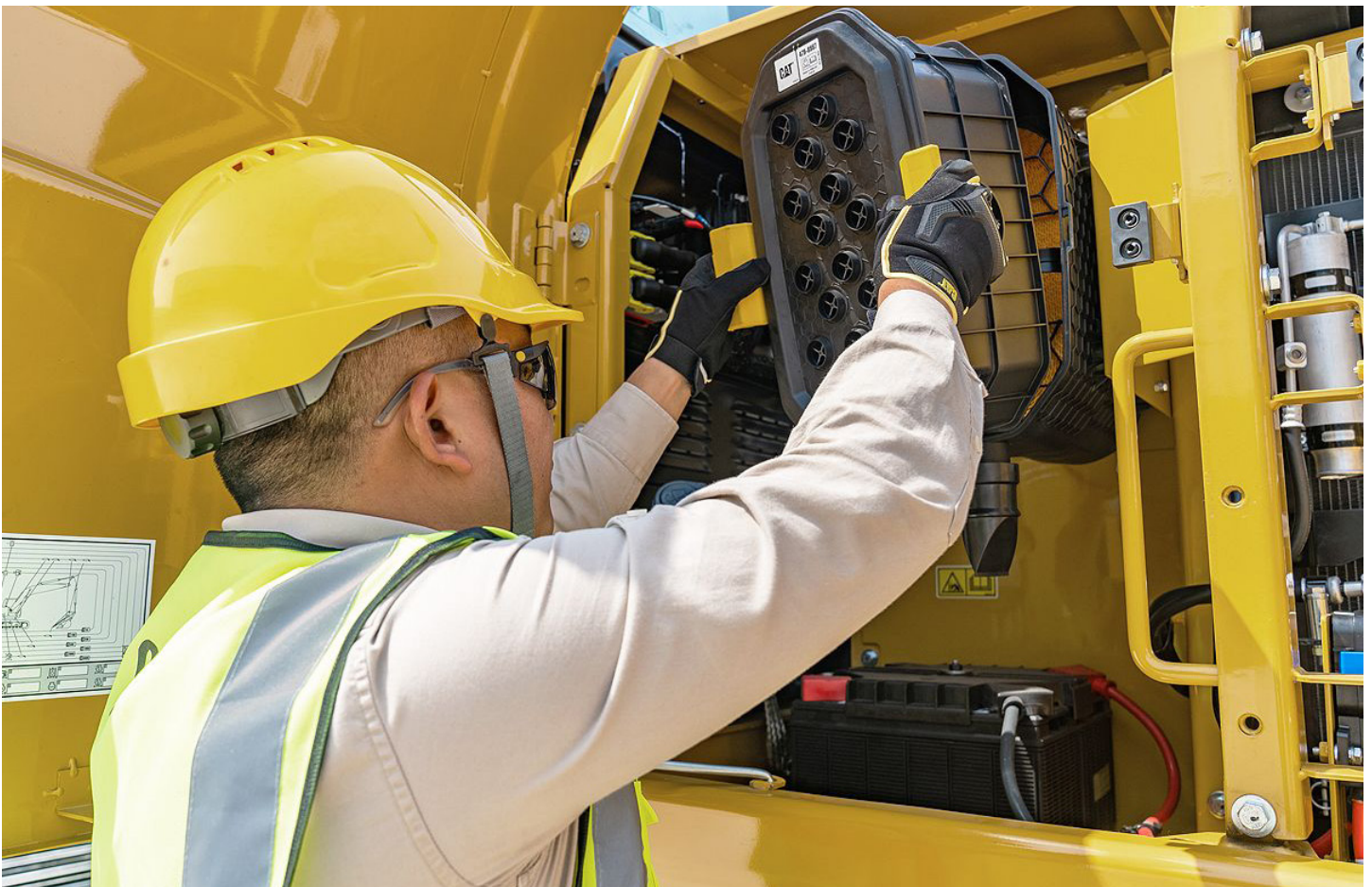


- Sistem elektro-hidrolik alat berat memungkinkan kontrol bucket yang akurat untuk presisi yang maksimal.
- Start engine dengan tombol tekan.
- Lakukan navigasi dengan cepat di monitor layar sentuh 203 mm (8 in) resolusi tinggi.
- Kontrol excavator dengan nyaman melalui kontrol yang mudah dijangkau dan terletak di depan Anda.
- Program preferensi Anda untuk mode daya, pola joystick, dan respons joystick menggunakan ID Operator. Excavator secara otomatis akan mengingat pilihan Anda.



MUDAH DIRAWAT

- Lakukan semua perawatan harian dari permukaan tanah.
- Biaya perawatan hingga 20% lebih rendah dibandingkan 320D2 L karena filter yang lebih baik dan interval servis yang disinkronkan dan lebih lama (penghematan dihitung selama 12.000 jam kerja alat berat).
- Filter pemasukan udara dengan pre-cleaner memiliki kapasitas penampungan debu dua kali lebih banyak daripada filter pemasukan udara sebelumnya. Masa servis awal oli final drive dan penggerak swing dua kali lebih lama – dari 250 menjadi 500 jam.
- Filter bahan bakar disinkronkan untuk diganti setelah 1000 jam - dua kali lebih lama dibandingkan interval filter sebelumnya.
- Filter oli hidraulik memberikan kinerja filtrasi yang lebih baik, dan katup antikusur untuk menjaga kebersihan oli saat filter diganti, dan masa pakai lebih lama dengan interval penggantian 3000 jam – 50% lebih lama daripada desain filter sebelumnya.
- Gemuk pelumas yang di-seal di antara pin track dan bushing mengurangi kebisingan travel dan mencegah masuknya serpihan untuk membantu meningkatkan usia undercarriage.
- Fitur pemanasan otomatis mempercepat pemanasan oli hidraulik dalam temperatur dingin dan membantu memperpanjang usia komponen.
- Tip bucket Advansys™ meningkatkan penetrasi dan memperbaiki waktu siklus. Penggantian tip dapat dilakukan dengan cepat menggunakan kunci soket sederhana, sebagai pengganti palu atau alat khusus, sehingga meningkatkan keselamatan dan waktu kerja.
- Port Pengambilan Sampel Oli Terjadwal (S-O-SSM, Scheduled Oil Sampling) berada di permukaan tanah, sehingga menyederhanakan perawatan, serta mempercepat dan memudahkan ekstraksi sampel cairan untuk analisis.



BIAYA PENGOPERASIAN DAN KEPEMILIKAN RENDAH



- Penggunaan bahan bakar di excavator ini lebih hemat hingga 15% dibandingkan 320D2 L dalam aplikasi yang serupa.
- Sesuaikan excavator dengan pekerjaan melalui dua mode pilihan: Power dan Smart. Mode Power memberikan output maksimum sepanjang waktu. Mode Smart secara otomatis menyesuaikan daya hidraulik dan engine dengan kondisi penggalian untuk membantu menghemat bahan bakar tanpa memengaruhi produksi.
- Hemat bahan bakar dengan Kontrol Engine Otomatis (AEC, Automatic Engine Control). Fitur ini mengurangi kecepatan engine saat alat berat tidak mengangkat muatan untuk meminimalkan konsumsi bahan bakar.



KINERJA ANDAL

- Alat berat fleksibel yang berkinerja baik di aplikasi bucket dan hammer.
- Boom dan stick dilas dengan robot dan diperiksa secara ultrasonik untuk memastikan ketahanan yang maksimal.
- Andal dan tahan lama serta menggunakan komponen standar tinggi yang telah terbukti.
- Engine C4.4 dan sistem elektro-hidrolik Cat bekerja secara sinkron untuk membantu Anda memindahkan material dalam jumlah banyak dengan penggunaan bahan bakar yang lebih hemat.
- Waktu siklus yang cepat memberi Anda produktivitas yang luar biasa.
- Katup yang siap dipasang hammer merupakan standar untuk meningkatkan fleksibilitas.
- Dua level filtrasi bahan bakar melindungi engine dari bahan bakar diesel yang terkontaminasi.
- Undercarriage Cat dibuat dengan kuat untuk menyerap tekanan di lokasi kerja untuk kinerja dan ketahanan yang lebih baik.
- Bucket tugas umum didesain untuk pembuangan dan pembersihan material yang cepat.
- Dapat beroperasi hingga ketinggian 4500 m (14.760 ft) di atas permukaan laut dengan penurunan daya engine di atas 3000 m (9840 ft).
- Kemampuan standar di temperatur ambien tinggi adalah 52 °C (125 °F) dengan kemampuan start dingin di -25°C (-13°F).



BEKERJA DENGAN NYAMAN



- Kabin memiliki kursi lebar yang dapat disesuaikan dengan preferensi masing-masing operator.
- Kontrol udara otomatis standar membantu menjaga kenyamanan Anda di sepanjang giliran kerja.
- Visibilitas ke lokasi kerja dari kabin yang luar biasa meningkatkan produktivitas dan keselamatan.
- Kontrol joystick yang mudah digerakkan dan dioptimalkan mengurangi kelelahan operator.
- Fitur kenyamanan mencakup radio, port bantu untuk headphone, dan port USB untuk menghubungkan dan mengisi daya perangkat; outlet DC 24V mempercepat pengisian daya telepon.
- Gunakan teknologi Bluetooth® radio untuk melakukan panggilan bebas genggam.
- Tempat minuman dan ruang penyimpanan di bagian depan kontrol dapat menampung gelas besar dan ponsel yang lebar; tempat penyimpanan di belakang kursi dapat menampung kotak makanan yang besar serta item lain.

PENINGKATAN KESELAMATAN

- Akses titik perawatan harian dari permukaan tanah, kecuali tingkat oli engine. Anda tidak perlu naik ke atas excavator untuk memeriksa filter atau linkage gemuk pelumas.
- Nikmati visibilitas yang sangat baik ke parit, di setiap arah ayunan, dan di belakang Anda dengan bantuan tiang kabin yang lebih kecil dan jendela yang lebih besar.
- Kamera pandangan belakang opsional meningkatkan visibilitas.
- Pelat anti-selip di platform servis membantu mencegah Anda tergelincir.
- Pegangan tangan memenuhi persyaratan ISO 2867:2011 untuk meningkatkan keselamatan.
- Jaga keamanan excavator Anda dengan ID Operator. Gunakan kode PIN Anda di monitor agar starter dapat dilakukan dengan menekan tombol.
- Menyempurnakan keselamatan di lokasi kerja. Tambahkan alarm swing untuk memperingatkan personel saat Anda berputar dari parit ke penimbunan dan kembali lagi.
- Kabin Struktur Pelindung Bahaya Terguling (ROPS, Rollover Protective Structure) opsional yang sudah bersertifikasi ISO ditawarkan di beberapa kawasan untuk membantu melindungi operator jika alat berat terguling.



TINGKATKAN PRODUKTIVITAS DAN PROFIT ANDA DENGAN ATTACHMENT CAT

Anda dapat dengan mudah menambah keserbagunaan alat berat Anda dengan memanfaatkan attachment Cat, yang dirancang sesuai dengan alat berat Cat untuk meningkatkan keandalan, kinerja, keselamatan, dan stabilitas.

BUCKET



HAMMER HIDRAULIS



VIBRATORY PLATE



MENCEGAH KEAUSAN HAMMER

Lindungi hammer Anda dari panas berlebih dan keausan yang cepat. Penghentian hammer otomatis akan memperingatkan Anda setelah gerakan tanpa jeda selama 15 detik dan kemudian mematikan secara otomatis setelah 30 detik – semua ini untuk memperpanjang umur layanan alat.

LEBIH DARI SEKADAR ALAT BERAT

DIRANCANG UNTUK MEMBANTU ANDA MERAH KESUKSESAN

Saat membeli peralatan Cat, Anda mendapatkan lebih dari sekadar alat berat. Anda juga akan mendapatkan sokongan dari jaringan dealer terbaik di kelasnya yang didukung berbagai solusi, teknologi, peralatan, dan sarana lainnya yang fleksibel. Ini semua tentang dukungan yang dirancang untuk membantu Anda meraih kesuksesan.

PERJANJIAN NILAI PELANGGAN

Perjanjian Nilai Pelanggan (CVA, Customer Value Agreement) dari dealer Cat membantu Anda melakukan lebih banyak hal dan mengurangi kekhawatiran. CVA menyederhanakan kepemilikan dan perawatan alat berat, menambah keamanan dari dukungan dealer ahli, dan memberi Anda ketenangan pikiran dari manajemen kesehatan peralatan yang efektif.

SUKU CADANG CAT ASLI

Suku cadang Cat asli memberikan keandalan dan produktivitas di tingkat tertinggi. Pesan langsung dari dealer Cat Anda atau belanja online di parts.cat.com.



OPSI PERBAIKAN

Opsi perbaikan yang luas memberi Anda pilihan sesuai kebutuhan, anggaran, dan lini masa Anda. Setiap perbaikan dilakukan oleh teknisi ahli Cat. Anda akan mendapatkan saran perbaikan yang cerdas, penawaran yang tepat waktu dan akurat, serta servis yang membuat alat berat Anda kembali beroperasi dengan cepat.

FINANCIAL SERVICES

Andalkan Cat Financial untuk memberikan solusi keuangan dan perpanjangan perlindungan bagi bisnis Anda. Selama lebih dari 30 tahun, kami telah membantu pelanggan meraih kesuksesan melalui keunggulan layanan keuangan.



DOZER



SKID STEER



MATERIAL HANDLER



EXCAVATOR



WHEEL LOADER



TRACK LOADER

SPESIFIKASI TEKNIS

Engine

Daya Bersih - ISO 9249	123,7 kW	166 HP
Daya Bersih - ISO 9249 (DIN)	168 hp (metrik)	
Model Engine	Cat C4.4	
Daya Engine - ISO 14396	129,4 kW	174 HP
Daya Engine - ISO 14396 (DIN)	176 hp (metrik)	
Diameter	105 mm	4 in
Langkah	127 mm	5 in
Kapasitas Silinder	4,4 l	269 in ³
Kemampuan Biodiesel	Hingga B20 ¹	
Emisi	Memancarkan emisi setara dengan EPA Tier 3 AS dan Stage IIIA UE.	

Daya bersih yang diiklankan adalah daya yang tersedia pada flywheel apabila engine dilengkapi dengan kipas, sistem pemasukan udara, sistem buang, dan alternator dengan kecepatan 2000 rpm. Daya yang diiklankan telah diuji sesuai standar yang berlaku pada saat produksi.

¹Engine Cat kompatibel dengan campuran bahan bakar diesel berintensitas karbon lebih rendah berikut ini** hingga: 100% biodiesel FAME (fatty acid methyl ester, asam lemak metil ester)* atau 100% diesel terbarukan, HVO (hydrotreated vegetable oil, minyak sayur terhidrogenasi), dan bahan bakar GTL (gas-to-liquid, gas ke cair). Lihat panduan untuk aplikasi yang tepat. Harap hubungi dealer Cat Anda atau lihat "Rekomendasi Cairan Alat Berat Caterpillar" (S8BU6250) untuk detailnya.

*Untuk penggunaan campuran yang lebih tinggi dari 20% biodiesel, hubungi dealer Cat Anda.

**Emisi gas rumah kaca pipa knalpot dari bahan bakar dengan intensitas karbon rendah pada dasarnya sama dengan bahan bakar tradisional.

Sistem Hidraulik

Sistem Utama - Aliran Maksimum - Implement	429 l/min	113 gal/min
Tekanan Maksimum - Peralatan	35.000 kPa	5.075 psi
Tekanan Maksimum - Travel	35.000 kPa	5.075 psi
Tekanan Maksimum - Swing	27.500 kPa	3.988 psi

Mekanisme Swing

Kecepatan Swing	11,13 r/min	
Torsi Swing Maksimum	82 kN-m	60.333 ft-lbf

Bobot

Bobot Kerja	22.100 kg	48.700 lb
Boom penjangkau, stick R2.9B1 (9'6"), bucket Tugas Umum (GD, General Duty) 1,20 m ³ (1,57 yd ³), shoe grouser tripel 790 mm (31"), dan counterweight 4250 kg (9370 lb).		

Kapasitas Pengisian Ulang Servis

Kapasitas Tangki Bahan Bakar	390 l	103 gal
Sistem Pendinginan	24,5 l	6,5 gal
Oli Engine	15 l	4 gal
Penggerak Swing	5,5 l	1,5 gal
Final Drive - Masing-masing	4,5 l	1,2 gal
Sistem Hidraulik - Termasuk Tangki	218 l	57,6 gal
Tangki Hidraulik	115 l	30,4 gal

Dimensi

Boom	Penjangkau 5,7 m (18'8")	
Stick	Penjangkau 2,9 m (9'6")	
Bucket	GD 1,20 m ³ (1,57 yd ³)	
Ketinggian Pengiriman - Bagian Atas Kabin	2.980 mm	9,1 ft
Tinggi Pegangan Tangan	3.030 mm	9,11 ft
Panjang Pengiriman	9.520 mm	31,3 ft
Radius Ayunan Ekor	2.830 mm	9,3 ft
Jarak Bebas Counterweight	1.050 mm	3,5 ft
Jarak Bebas ke Tanah	470 mm	1,6 ft
Panjang Track	4.250 mm	13,11 ft
Panjang Track ke Titik Tengah Roller	3.450 mm	11,4 ft
Pengukur Track	2.380 mm	7,1 ft
Lebar Transportasi	3.170 mm	10,4 ft

Gaya & Rentang Kerja

Boom	Penjangkau 5,7 m (18'8")	
Stick	Penjangkau 2,9 m (9'6")	
Bucket	GD 1,20 m ³ (1,57 yd ³)	
Kedalaman Penggalian Maksimum	6.710 mm	22 ft
Jangkauan Maksimum di Permukaan Tanah	9.860 mm	32,4 ft
Tinggi Pemotongan Maksimum	9.470 mm	31,1 ft
Tinggi Pemuatan Maksimum	6.500 mm	21,4 ft
Tinggi Pemuatan Minimum	2.180 mm	7,2 ft
Potongan Kedalaman Maksimum untuk Ketinggian Dasar 2440 mm (8 ft)	6.020 mm	19,9 ft
Kedalaman Penggalian Dinding Vertikal Maksimum	5.740 mm	18,1 ft
Daya Penggalian Bucket - ISO	140 kN	31.428 ft-lbf
Daya Penggalian Stick - ISO	107 kN	23.942 ft-lbf

PERLENGKAPAN STANDAR DAN OPSIONAL

CATATAN: Perlengkapan standar dan opsional bisa bervariasi. Hubungi dealer Cat Anda untuk mengetahui detailnya.

	Standard	Optional		Standard	Optional
SERVIS DAN PERAWATAN			KABIN (continued)		
Lokasi filter yang dikelompokkan	✓		Sabuk pengaman oranye 51 mm (2")	✓	
Port Pengambilan Sampel Oli Terjadwal S-O-S	✓		AC dua tingkat otomatis	✓	
Saringan radiator		✓	Kontrol engine starter tekan tanpa tombol	✓	
BOOM DAN STICK			Konsol sisi kiri tetap	✓	
Boom penjangkau 5,7 m (18'8")	✓		Joystick satu tombol	✓	
Stick Penjangkau 2,9 m (9'6")	✓		Radio Bluetooth dengan port USB/Aux	✓	
TEKNOLOGI CAT			Outlet DC 24V	✓	
VisionLink [®]	✓		Tempat minuman dan kompartemen penyimpanan	✓	
Kemampuan untuk melakukan Remote Flash Cat Product Link™ (khusus telematika)	✓		Akses darurat jendela belakang	✓	
VisionLink Productivity		✓	Kaca depan dengan kaca temper 70/30	✓	
SISTEM LISTRIK			Wiper radial atas dengan washer	✓	
Dua baterai bebas perawatan 950 CCA	✓		Tingkap baja yang dapat dibuka	✓	
Sakelar pemutus aliran listrik	✓		Lampu Plafon LED	✓	
Lampu LED kabin dan chassis	✓		Matras lantai yang dapat dicuci	✓	
Lampu LED boom kiri	✓		Joystick tiga tombol		✓
Lampu LED boom kanan		✓	KESELAMATAN DAN KEAMANAN		
ENGINE			Penyepuhan antiselip dengan baut countersink	✓	
Engine diesel Cat C4.4 dengan turbo ganda	✓		Penahan tangan dan pegangan tangan	✓	
Dua mode yang dapat dipilih: Daya, Pintar	✓		Kotak alat/penyimpanan eksternal yang dapat dikunci	✓	
Kemampuan kerja hingga ketinggian 4.500 m (14.760 ft)	✓		Klakson sinyal/peringatan	✓	
Kapasitas pendinginan ambien tinggi 52°C (125°F)	✓		Tuas penguncian hidraulik	✓	
Kemampuan start dingin -25 °C (-13 °F)	✓		Sakelar pemutus yang dapat dikunci	✓	
Pompa priming bahan bakar elektrik	✓		Pelindung Kabin/Operator (OPG, Operator Protective Guards) dengan lampu yang sesuai		✓
Sistem filtrasi bahan bakar dua tahap	✓		Kamera pandangan belakang		✓
Filter udara elemen ganda ber-seal dengan pre-cleaner terintegrasi	✓		Kamera pandangan samping kanan dan belakang (wajib untuk Kerajaan Arab Saudi; tidak tersedia di kawasan lain)		✓
SISTEM HIDRAULIK			Struktur pelindung bahaya terguling (ROPS, Rollover protective structure) (wajib untuk Kerajaan Arab Saudi; opsional di Afrika, Timur Tengah, Amerika Selatan; tidak tersedia di kawasan lain)		✓
Katup kontrol utama elektronik, siap dipasang hammer	✓		Alarm travel (standar di Amerika Selatan)		✓
Pompa elektronik yang saling membelakangi (back-to-back)	✓		Alarm swing		✓
Sirkuit regenerasi boom dan stick	✓		UNDERCARRIAGE DAN STRUKTUR		
Pemanasan oli hidraulik otomatis	✓		Undercarriage 4,25 m (13'11")	✓	
Travel dua kecepatan otomatis	✓		Sambungan track berpelumas gemuk	✓	
Filter balik hidraulik kinerja tinggi	✓		Counterweight 4.250 kg (9.370 lb)	✓	
Saluran hammer		✓	Titik pengikatan	✓	
Filter balik hammer		✓	Triple grouser track shoe 600 mm (24")		✓
KABIN			Triple grouser track shoe 790 mm (31")		✓
Berperedam suara dengan dudukan rekat	✓				
Monitor layar sentuh LCD resolusi tinggi 203 mm (8")	✓				
Kursi yang dapat disetel secara mekanis dengan sandaran kepala dan sandaran lengan	✓				

Untuk informasi selengkapnya mengenai produk, layanan dealer, dan solusi industri Cat, kunjungi situs web kami di www.cat.com.

VisionLink adalah merek dagang dari Caterpillar Inc., terdaftar di Amerika Serikat dan di negara lain.

Bahan dan spesifikasi dapat berubah sewaktu-waktu tanpa pemberitahuan sebelumnya. Alat berat yang ditampilkan dalam foto mungkin disertai tambahan peralatan. Hubungi dealer Cat Anda untuk mengetahui opsi yang tersedia.

©2024 Caterpillar. Semua Hak Dilindungi Undang-Undang. CAT, CATERPILLAR, LET'S DO THE WORK, logo-logo yang berkaitan, Product Link, S-O-S, "Caterpillar Corporate Yellow", kemasan dagang "Power Edge" dan Cat "Modern Hex", serta identitas perusahaan dan produk yang digunakan di sini merupakan merek dagang dari Caterpillar dan tidak boleh digunakan tanpa izin.

www.cat.com www.caterpillar.com

A8XQ3299-03
Menggantikan A8XQ3299-02
Nomor Build: 05E
(Afr-ME, Eurasia, Indonesia,
S Am [except Brazil, Chile],
SE Asia, Sri Lanka)

