

# 323 GX

EXCAVADORA HIDRÁULICA



Potencia neta ISO 9249  
Peso en orden de trabajo  
Profundidad máxima de excavación

123,7 kW (166 HP)  
22 100 kg (48 700 lb)  
6710 mm (22 pie)



# 323 GX

## EXCAVADORA HIDRÁULICA

Presentamos la 323 GX, el modelo económico que garantiza toda la fiabilidad y facilidad de manejo que espera de una excavadora Cat®, con un mantenimiento sencillo y características de menor costo diseñadas a fin de ofrecer un retorno más rápido para su inversión en equipos.



### FÁCIL DE OPERAR Y MANTENER

Diseño estable y receptivo, construido sobre componentes clásicos y probados para ofrecer una operación fácil y una fiabilidad excelente.

### AMORTIZACIÓN RÁPIDA

Los bajos costos de posesión, de mantenimiento y de consumo de combustible significan más dinero en su bolsillo.

### HASTA 15% MENOS DE CONSUMO DE COMBUSTIBLE

La modalidad Inteligente y el control sincronizado del motor y el sistema electrohidráulico le ofrecen un rendimiento competitivo con un bajo consumo de combustible.

# CARACTERÍSTICAS MÁS RECIENTES



- Mejoras en el monitor de la cabina

1. La interfaz del usuario, con mejoras continuas, permite una navegación intuitiva, lo que disminuye la interrupción en el rendimiento con el menú en la pantalla táctil fácil de usar.
2. Se pueden identificar las aplicaciones de forma rápida gracias a una vista de lista en formato de cuadrícula, los nombres abreviados de las aplicaciones y las opciones del menú categorizado.
3. Un centro de notificaciones hace que la información importante sea visible para el operador, y muestra mensajes sin interferir con la vista de la cámara.
4. Las notificaciones codificadas por colores hacen que los mensajes importantes se muestren separados del resto.
5. Utilice el código QR que aparece en el monitor para obtener más información sobre las características de la máquina y de la tecnología a través de un conjunto de videos instructivos.

**No todas las características están disponibles en todas las regiones. Consulte con su distribuidor Cat local la disponibilidad de ofertas específicas en su región.**

**Número de fabricación: 05E**

# FÁCIL DE OPERAR

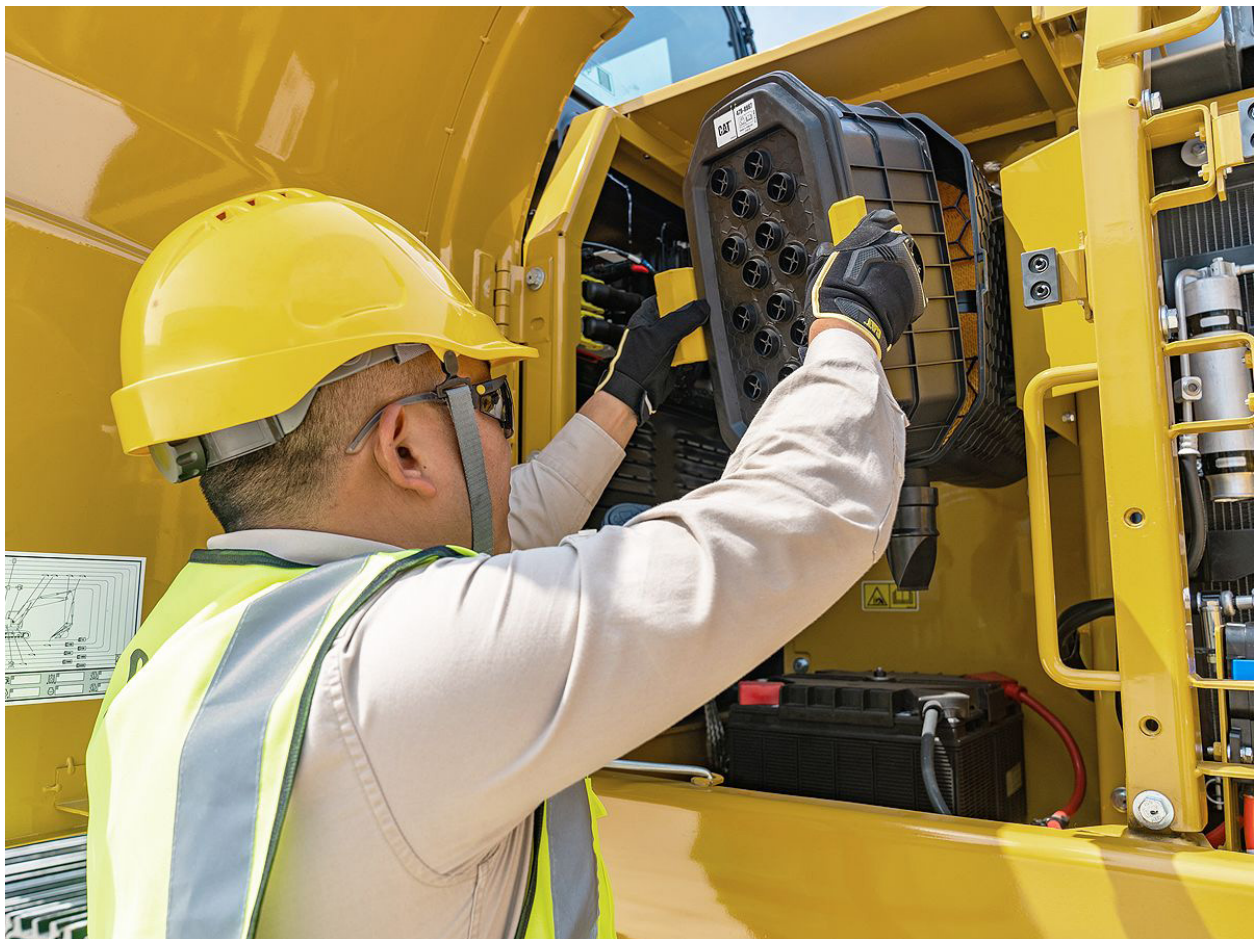


- El sistema electrohidráulico de la máquina permite un control exacto del cucharón para obtener la máxima precisión.
- Arranque el motor con un botón.
- Navegue rápidamente en el monitor de alta resolución con pantalla táctil de 203 mm (8").
- Controle cómodamente la excavadora con los controles fáciles de alcanzar ubicados frente a usted.
- Programe sus preferencias para la modalidad de potencia, el patrón de la palanca universal y la respuesta de la palanca universal utilizando el ID de operador. La excavadora recordará automáticamente sus preferencias.



# FÁCIL DE MANTENER

- Realice el mantenimiento diario a nivel del suelo.
- Reducción de hasta un 20 % en el costo de mantenimiento en comparación con la 320D2 L gracias a los filtros mejorados y a los intervalos de servicio prolongados y sincronizados (ahorro calculado sobre 12.000 horas de uso de la máquina).
- El filtro de admisión de aire con antefiltro tiene el doble de capacidad de retención de polvo que el filtro de admisión de aire anterior. El aceite del mando final y del mando de rotación tiene el doble de vida útil inicial: de 250 a 500 horas.
- Los filtros de combustible se sincronizan para cambiarse a las 1.000 horas, el doble del intervalo de los filtros anteriores.
- El filtro de aceite hidráulico proporciona un rendimiento de filtrado mejorado, válvulas antidrenaje para mantener el aceite limpio cuando se reemplaza el filtro y una vida útil más prolongada con un intervalo de reemplazo de 3.000 horas, un 50 % más que los diseños de filtros anteriores.
- La grasa sellada entre los pasadores y los bujes de las cadenas reduce el ruido de desplazamiento y previene que entren residuos para aumentar la vida útil del tren de rodaje.
- El calentamiento automático acelera el calentamiento del aceite hidráulico en temperaturas frías y permite prolongar la vida útil de los componentes.
- Las puntas del cucharón Advansys™ incrementan la penetración y mejoran los tiempos de ciclo. Es posible cambiar las puntas rápidamente con una llave de cruzeta en lugar de un martillo o herramientas especiales. Esto mejora la seguridad y el tiempo de actividad.
- Orificios de Análisis Programado de Aceite (S-O-S<sup>SM</sup>) están ubicados a nivel del suelo. Esto simplifica el mantenimiento y permite la extracción rápida y fácil de muestras de fluidos para su análisis.



# BAJOS COSTOS DE POSESIÓN Y OPERACIÓN



- La excavadora consume hasta un 15 % menos de combustible que la 320D2 L en aplicaciones similares.
- Adapte la excavadora al trabajo con una selección de dos modalidades: Potencia e Inteligente. La modalidad Potencia proporciona la máxima potencia a tiempo completo. La modalidad Inteligente adapta automáticamente la potencia del motor y del sistema hidráulico a las condiciones de excavación para ayudar a conservar el combustible sin afectar a la producción.
- Ahorre combustible con el control automático del motor (AEC, Automatic Engine Control). Reduce la velocidad del motor cuando la máquina no está bajo carga para minimizar el consumo de combustible.



# RENDIMIENTO FIABLE

- Una máquina versátil que rinde bien en aplicaciones de cucharón y martillo.
- Las plumas y los brazos están soldados por robots y se revisan mediante ultrasonidos para garantizar la máxima durabilidad.
- Fiable y duradera y construida sobre componentes clásicos y probados.
- El Motor Cat C4.4 y el sistema electrohidráulico operan de forma sincronizada para ayudarlo a mover una gran cantidad de material con un menor consumo de combustible.
- Los rápidos tiempos de ciclo le proporcionan una excelente productividad.
- Una válvula preparada para martillos es estándar para ofrecer una mayor versatilidad.
- Dos niveles de filtración protegen el motor contra el combustible diésel contaminado.
- La construcción del tren de rodaje Cat es muy sólida para absorber las tensiones del lugar de trabajo y así mejorar el rendimiento y la durabilidad.
- Los cucharones de servicio general están diseñados para una rápida descarga y limpieza del material.
- Trabaje hasta 4.500 m (14.760 pies) sobre el nivel del mar con una reducción de la potencia del motor por encima de los 3.000 m (9.840 pies).
- Aproveche la capacidad estándar de temperatura ambiente alta es de 52 °C (125 °F) con capacidad de arranque en frío a -25 °C (-13 °F).



# TRABAJE CON COMODIDAD



- La cabina cuenta con un asiento amplio que se ajusta para adaptarse a las preferencias individuales del operador.
- El control de clima automático estándar lo mantiene con comodidad durante toda la jornada de trabajo.
- La excelente visibilidad del lugar de trabajo desde la cabina aumenta la productividad y la seguridad.
- Los controles optimizados de la palanca universal de bajo esfuerzo permiten reducir la fatiga del operador.
- Las características de comodidad incluyen una radio, un puerto auxiliar para auriculares y un puerto USB para conectar y cargar dispositivos; una toma de corriente de 24 V CC permite cargar el teléfono aún más rápidamente.
- Utilice la tecnología Bluetooth® de la radio para realizar llamadas manos libres.
- El portavasos y el espacio de almacenamiento delante de los controles pueden contener vasos grandes y teléfonos celulares anchos; el almacenamiento detrás del asiento puede contener una caja grande y otros artículos.



# MEJOR SEGURIDAD

- Acceda a los puntos de mantenimiento diario a nivel del suelo, con la excepción del nivel de aceite del motor, no es necesario subirse a la parte superior de la excavadora para comprobar los filtros o el varillaje con grasa.
- Disfrute de una gran visibilidad de la zanja, en cada dirección de giro y detrás de la máquina, gracias a los postes más pequeños de la cabina y a las ventanas más grandes.
- Una cámara retrovisora optativa mejora la visibilidad.
- El revestimiento antideslizante de la plataforma de servicio ayuda a evitar los resbalones.
- Los pasamanos cumplen los requisitos de la norma ISO 2867:2011 para ofrecer mayor seguridad.
- Mantenga su excavadora segura con una ID del operador. Utilice el código PIN en el monitor para activar la función de arranque con un botón.
- Mejore la seguridad del sitio de trabajo. Agregue una alarma de giro para avisar a las personas cuando rota de la zanja a la pila de material y viceversa.
- Una cabina con Estructura de Protección en Caso de Vuelcos (ROPS, Rollover Protective Structure) optativa con certificación ISO se ofrece en algunas regiones para ayudar a proteger al operador en caso de que se produzca un vuelco.



**AUMENTE LA PRODUCTIVIDAD Y LA**

# **RENTABILIDAD CON LOS ACCESORIOS CAT**

Puede ampliar fácilmente la versatilidad de su máquina utilizando accesorios Cat, que están diseñados para adaptarse a las máquinas Cat para mejorar la confiabilidad, el rendimiento, la seguridad y la estabilidad.

## **CUCHARONES**



## **MARTILLOS HIDRÁULICOS**



## **PLACAS VIBRATORIAS**



## **PREVENGA EL DESGASTE Y ROCE DEL MARTILLO**

Proteja su herramienta de martillo contra el sobrecalentamiento y el desgaste rápido. La detención automática del martillo le avisa después de 15 segundos de golpes continuos y luego se apaga automáticamente después de 30 segundos - todo para prolongar la vida útil de la herramienta.

# MÁS QUE MÁQUINAS

FABRICADAS EN TORNO A SU ÉXITO

Cuando compra equipos Cat, obtiene mucho más que una máquina. También obtiene el respaldo de la mejor red de distribuidores, que ofrecen una variedad de soluciones flexibles, tecnología, herramientas y mucho más. Todo se basa en el respaldo que se construye en torno a su éxito.

## CONVENIOS DE VALOR PARA EL CLIENTE

Con un Convenio de Valor para el Cliente (CVA, Customer Value Agreement) de su distribuidor Cat puede hacer más y preocuparse menos. Un CVA simplifica la propiedad y el mantenimiento de la máquina. Además, le ofrece la tranquilidad de saber que cuenta con el respaldo de un distribuidor experto y una gestión eficaz del estado del equipo.

## PIEZAS CAT ORIGINALES

Las piezas Cat originales ofrecen el más alto nivel de confiabilidad y productividad. Realice su pedido directamente a su distribuidor Cat o compre en línea en [parts.cat.com](http://parts.cat.com).



## OPCIONES DE REPARACIÓN

Gracias a una amplia gama de opciones de reparación, puede saber qué es adecuado para sus necesidades, presupuesto y cronograma. Técnicos expertos de Cat realizan todas las reparaciones. Recibirá consejos de reparación inteligentes, una cotización oportuna y precisa y un servicio que hará que su máquina vuelva a funcionar rápidamente.

## SERVICIOS DE FINANCIACIÓN

Además, cuente con Cat Financial para obtener las mejores soluciones financieras y de protección extendida para su negocio. Desde hace más de 30 años que ayudamos a nuestros clientes a tener éxito a través de la excelencia en el servicio financiero.



TRACTORES  
TOPADORES



MINICARGADORES



MANIPULADORES DE  
MATERIALES



EXCAVADORAS



CARGADORES DE  
RUEDAS



CARGADORES DE  
CADENAS

# ESPECIFICACIONES TÉCNICAS

## Motor

Potencia neta: ISO 9249	123,7 kW	166 HP
Potencia neta - ISO 9249 (DIN)	168 hp (métrico)	
Modelo de motor	Cat C4.4	
Potencia del motor: ISO 14396	129,4 kW	174 HP
Potencia del motor ISO 14396 (DIN)	176 hp (métrico)	
Calibre	105 mm	4"
Carrera	127 mm	5"
Cilindrada	4,4 L	269 pulg <sup>3</sup>
Capacidad para biodiésel	Hasta B20 <sup>1</sup>	
Emisiones	Emisiones equivalentes a Tier 3 de la EPA de EE.UU. y Stage IIIA de la Unión Europea.	

La potencia neta anunciada es la potencia disponible en el volante cuando el motor está equipado con ventilador, sistema de admisión de aire, sistema de escape y alternador con una velocidad del motor a 2.000 rpm. La potencia anunciada se prueba según el estándar especificado vigente en el momento de la fabricación.

<sup>1</sup>Los motores Cat son compatibles con combustible diésel mezclado con los siguientes combustibles de baja intensidad de carbono\*\* hasta un 100 % de biodiésel FAME (fatty acid methyl ester, éster metílico de ácido graso)\* o un 100 % de combustible diésel renovable, HVO (hydrotreated vegetable oil, aceite vegetal hidrotratado) y GTL (gas-to-liquid, gas a líquido). Consulte las pautas para saber cuál es la aplicación correcta. Consulte con su distribuidor Cat o lea las recomendaciones de fluidos para máquinas Caterpillar (SEBU6250) a fin de obtener más detalles.

\*Para usar mezclas superiores al 20 % de biodiésel, consulte a su distribuidor Cat.

\*\*Las emisiones de gases de efecto invernadero del tubo de escape generadas por combustibles de menor intensidad de carbono son casi las mismas que con los combustibles tradicionales.

## Sistema hidráulico

Sistema principal: flujo máximo del implemento	429 L/min	113 gal/min
Presión máxima: equipo	35 000 kPa	5075 lb/pulg <sup>2</sup>
Presión máxima: desplazamiento	35 000 kPa	5075 lb/pulg <sup>2</sup>
Presión máxima: giro	27 500 kPa	3988 lb/pulg <sup>2</sup>

## Mecanismo de giro

Velocidad de giro	11,13 rpm	
Par de giro máximo	82 kN-m	60 333 pie-lbf

## Pesos

Peso en orden de trabajo	22 100 kg	48 700 lb
Pluma de alcance, Brazo R2.9B1 (9' 6"), cucharón de servicio general (GD, General Duty) de 1,20 m <sup>3</sup> (1,57 yd <sup>3</sup> ), zapatas con garras triples de 790 mm (31") y contrapeso de 4.250 kg (9.370 lb).		

## Capacidades de llenado de servicio

Capacidad del tanque de combustible	390 L	103 gal
Sistema de enfriamiento	24,5 L	6,5 gal
Aceite del motor	15 L	4 gal
Mando de giro	5,5 L	1,5 gal
Mando final: cada uno	4,5 L	1,2 gal
Sistema hidráulico (incluido el tanque)	218 L	57,6 gal
Tanque hidráulico	115 L	30,4 gal

## Dimensiones

Pluma	Alcance de 5,7 m (18' 8")	
Brazo	Alcance de 2,9m (9'6")	
Cucharón	GD 1,20 m <sup>3</sup> (1,57 yd <sup>3</sup> )	
Altura de transporte: parte superior de la cabina	2980 mm	9,1 pie
Altura del pasamanos	3030 mm	9,11 pie
Longitud de transporte	9520 mm	31,3 pie
Radio de giro de la cola	2830 mm	9,3 pie
Espacio libre del contrapeso	1050 mm	3,5 pie
Espacio libre sobre el suelo	470 mm	1,6 pie
Longitud de la cadena	4250 mm	13,11 pie
Longitud de la cadena al centro de los rodillos	3450 mm	11,4 pie
Entrevía de cadena	2380 mm	7,1 pie
Anchura de transporte	3170 mm	10,4 pie

## Gamas y fuerzas de trabajo

Pluma	Alcance de 5,7 m (18' 8")	
Brazo	Alcance de 2,9m (9'6")	
Cucharón	GD 1,20 m <sup>3</sup> (1,57 yd <sup>3</sup> )	
Profundidad máxima de excavación	6710 mm	22 pie
Alcance máximo a nivel del suelo	9860 mm	32,4 pie
Altura máxima de corte	9470 mm	31,1 pie
Altura máxima de carga	6500 mm	21,4 pie
Altura mínima de carga	2180 mm	7,2 pie
Profundidad máxima de corte con fondo plano de 2.440 mm (8')	6020 mm	19,9 pie
Profundidad máxima de excavación vertical	5740 mm	18,1 pie
Fuerza de excavación del cucharón: ISO	140 kN	31 428 pie-lbf
Fuerza de excavación del brazo: ISO	107 kN	23 942 pie-lbf

# EQUIPO ESTÁNDAR Y OPTATIVO

NOTA: El equipo estándar y optativo puede variar. Comuníquese con su distribuidor Cat para obtener más detalles.

	Standard	Optional		Standard	Optional
<b>TECNOLOGÍA CAT</b>			<b>MOTOR (continued)</b>		
VisionLink®	✓		Bomba eléctrica de cebado de combustible	✓	
Capacidad de actualización remota de Cat Product Link™ (solo dispositivos telemáticos)	✓		Sistema de filtrado de combustible de dos etapas	✓	
VisionLink Productivity		✓	Filtro de aire de elemento doble sellado con antefiltro integrado	✓	
<b>SISTEMA HIDRÁULICO</b>			<b>PROTECCIÓN Y SEGURIDAD</b>		
Válvula de control principal electrónica preparada para martillo	✓		Revestimiento antideslizante con pernos avellanados	✓	
Bomba electrónica paralela	✓		Pasamanos y agarradera	✓	
Circuitos de recuperación de la pluma y el brazo	✓		Caja externa de herramientas y almacenamiento con traba	✓	
Calentamiento automático del aceite hidráulico	✓		Bocina de señalización/advertencia	✓	
Desplazamiento automático de dos velocidades	✓		Palanca de traba hidráulica	✓	
Filtro de retorno hidráulico de alto rendimiento	✓		Interruptor general con traba	✓	
Líneas de martillo		✓	Protectores para el operador (OPG, Operator Protective Guards)		✓
Filtro de retorno para el martillo		✓	Cámara retrovisora		✓
<b>TREN DE RODAJE Y ESTRUCTURAS</b>			Cámaras de visión trasera y lateral derecha (equipo obligatorio para el Reino de Arabia Saudita; no disponible en otras regiones)		✓
Tren de rodaje de 4,25 m (13' 11")	✓		Estructura de Protección en Caso de Vuelcos (ROPS) (equipo obligatorio para el Reino de Arabia Saudita; optativa en África, Oriente Medio y Sudamérica; no disponible en otras regiones)		✓
Eslabones de cadenas lubricados con grasa	✓		Alarma de desplazamiento (estándar en Sudamérica)		✓
Contrapeso de 4.250 kg (9.370 lb)	✓		Alarma de giro		✓
Puntos de amarre	✓		<b>CABINA</b>		
Zapatas de cadena de garras triples de 600 mm (24")		✓	Insonorización con soportes viscosos	✓	
Zapatas de cadena de garra triple de 790 mm (31")		✓	Monitor de pantalla táctil LCD de alta resolución de 203 mm (8")	✓	
<b>SERVICIO Y MANTENIMIENTO</b>			Asiento ajustable mecánicamente con posacabeza y posabrazos	✓	
Ubicación agrupada de los filtros	✓		Cinturón de seguridad anaranjado de 51 mm (2")	✓	
Orificios de Análisis Programado de Aceite (S-O-S)	✓		Aire acondicionado automático de dos niveles	✓	
Rejilla del radiador		✓	Control del motor con botón de arranque sin llave	✓	
<b>PLUMA Y BRAZO</b>			Consola fija del lado izquierdo	✓	
Pluma de alcance de 5,7 m (18'8")	✓		Palancas universales de 1 botón	✓	
Brazo de alcance de 2,9 m (9' 6")	✓		Radio Bluetooth con puertos USB/Auxiliar	✓	
<b>SISTEMA ELÉCTRICO</b>			Toma de corriente de 24 V CC	✓	
Dos baterías de 950 CCA que no requieren mantenimiento	✓		Portavasos y compartimentos de almacenamiento	✓	
Interruptor de desconexión eléctrica	✓		Salida de emergencia por la ventana trasera	✓	
Luces LED del chasis y la cabina	✓		Parabrisas de cristal templado 70/30	✓	
Luz LED del lado izquierdo de la pluma	✓		Limpia/lavaparabrisas superior radial	✓	
Luz LED derecha de la pluma		✓	Escotilla de acero abatible	✓	
<b>MOTOR</b>			Luz LED de techo	✓	
Motor Diésel C4.4 Cat con turbocompresor doble	✓		Alfombra de piso lavable	✓	
Dos modalidades seleccionables: Potencia e Inteligente	✓		Palancas universales de 3 botones		✓
Capacidad de altitud hasta 4.500 m (14.760')	✓				
Capacidad de enfriamiento en temperatura ambiente alta de 52 °C (125 °F)	✓				
Capacidad de arranque en frío de -25 °C (-13 °F)	✓				





Para obtener más información sobre los productos Cat, los servicios de los distribuidores y las soluciones de la industria, visite [www.cat.com](http://www.cat.com).

VisionLink es una marca comercial de Caterpillar Inc., registrada en los Estados Unidos y en otros países.

Los materiales y las especificaciones están sujetos a cambios sin previo aviso. Las máquinas que se muestran en las fotografías pueden incluir equipos adicionales. Comuníquese con su distribuidor Cat para conocer las opciones disponibles.

©2024 Caterpillar. Todos los derechos reservados. CAT, CATERPILLAR, LET'S DO THE WORK, sus respectivos logotipos, Product Link, S-O-S, el color "Caterpillar Corporate Yellow", la imagen comercial de "Power Edge" y Cat "Modern Hex", así como la identidad corporativa y de producto utilizadas en este documento, son marcas registradas de Caterpillar y no se pueden utilizar sin autorización.

[www.cat.com](http://www.cat.com) [www.caterpillar.com](http://www.caterpillar.com)

ASXQ3299-03  
Reemplaza ASXQ3299-02  
Número de fabricación: 05E  
(Afr-ME, Eurasia, Indonesia,  
S Am [except Brazil, Chile],  
SE Asia, Sri Lanka)

