

992

CARREGADEIRA




Potência Líquida: 607 kW (814 hp)
Peso operacional: 105.882 kg (233.430 lb)
Capacidades da Caçamba: 11,5-24,5 m³ (15-32 jardas³)

CAT[®]



CARREGADEIRAS CAT®

ABRINDO
O
CAMINHO
NA CARGA



AS CARREGADEIRAS CAT[®] SÃO ALGUMAS DAS MÁQUINAS MAIS PRODUTIVAS EM SUA OPERAÇÃO — TRABALHANDO ONDE E QUANDO VOCÊ QUISER.

Construídas para serem eficientes, elas oferecem a mobilidade e a flexibilidade necessárias para otimizar sua operação de carregamento e transporte e reduzir seus custos gerais. Você conta com elas para aumentar sua produtividade — e sua lucratividade.

É por isso que garantimos que as carregadeiras Cat não apenas ajudem você a atingir suas metas de produtividade, mas também a superá-las. Elas fornecem potência otimizada para tempos de ciclo rápidos e fatores de enchimento da caçamba continuamente altos em cada ciclo de escavação. Elas têm a capacidade de escavar rapidamente o material e a força de levantar caçambas cheias. Elas comprovadamente oferecem disponibilidade líder do setor, trabalhando 24 horas por dia para manter a produção em andamento. E elas vêm com uma variedade de ferramentas de penetração no solo para ajudá-lo a fazer o uso mais eficaz de sua máquina, independentemente das condições do local.

Quando não estão carregando material, sua versatilidade e mobilidade tornam as carregadeiras Cat máquinas de suporte valiosas. E com vida útil e tempo de atividade líderes do setor, elas manterão sua operação produtiva por muitos anos.



CAT 992

CARREGADEIRA

ESTABELECENDO O PADRÃO. E ELEVANDO O PATAMAR.

A Carregadeira Grande Cat 992 estabeleceu o padrão para máquinas desse porte por mais de 50 anos, oferecendo produtividade líder do setor, confiabilidade sem precedentes e longa vida útil. A 992 atual eleva o patamar, aumentando significativamente a eficiência, melhorando a produtividade sem aumentar o uso de combustível e garantindo o valor máximo do seu investimento.

Comparado com a 992K, a nova 992 é até 48% mais eficiente e 32% mais produtiva graças à maior carga útil para melhor correspondência de passadas, aumento da força de desagregação e da tração nas rodas, além de um projeto de articulação otimizado. Intervalos estendidos de substituição de componentes, além de maior vida útil do filtro e do turbo, ajudam a reduzir os custos de manutenção. Essas melhorias, e muitas outras, se combinam para fornecer economias significativas ao longo da vida útil da máquina com os custos de operação e propriedade mais baixos do setor.

A nova 992 ajuda os operadores a trabalhar de forma mais confortável e produtiva, com entrada e saída mais seguros, maior visibilidade, controles familiares e uma cabine de última geração que cria uma experiência de operador de alta eficiência e tecnologia habilitada. E está pronto de fábrica para novas tecnologias que aumentam o desempenho e a eficiência, melhoram a segurança e a saúde da máquina.

Com as configurações de levantamento padrão e alto, a 992 oferece a correspondência de passada ideal para as frotas de caminhões Cat 775, 777 e 785.

ATÉ 32% MAIS PRODUTIVA

- » Carga útil nominal mais alta
- » 9,5% mais tração nas rodas
- » 20% mais força de desagregação
- » Aumento de até 10% no fator de enchimento da caçamba

CUSTO DE MANUTENÇÃO ATÉ 10% MAIS BAIXO

- » Aumento de 20% na vida útil dos componentes
- » Prevenção de deslizamento de pneus
- » Controle do retardador automático

ATÉ 48% MAIS EFICIENTE

- » Maior produtividade com zero aumento no consumo de combustível

OPERADORES CONFIANTES E CAPACITADOS

- » Novos componentes de escavação automática
- » Treinamento de Operadores
- » Direção de feedback da força eletro-hidráulica
- » Visibilidade 10% maior
- » Aumento de 50% no espaço para as pernas
- » 3 grandes telas LED coloridas

Todas as informações são em comparação com a Cat 992K.



CUSTOS MAIS BAIXOS

COM A LÍDER EM ALTA PRODUTIVIDADE

A Carregadeira Cat 992 atende à demanda por maior produtividade proporcionando mais: mais carga útil. Mais potência. Mais desempenho. E mais lucratividade.

A 992 movimenta significativamente mais material que seu antecessor, por um custo significativamente menor. As melhorias de eficiência ajudam você a fazer mais em menos tempo e com menos combustível — a cada hora, em cada turno, todos os dias.

ATÉ 32% MAIS
PRODUTIVA

=

MAIS TONELADAS
TRANSPORTADAS

AUMENTO DE 20% NA VIDA
ÚTIL DOS COMPONENTES

=

CUSTOS DE MANUTENÇÃO
10% MENOR

ATÉ 48% MAIS EFICIENTE

=

MENORES CUSTOS DE
COMBUSTÍVEL

992 =

**MENOR CUSTO POR
TONELADA**



DESLIZAMENTO DE PNEU E CONJUNTO DE PNEUS

A Prevenção de Derrapagem dos Pneus, que reduz a força de tração nas rodas quando há menos força vertical descendente sobre o pneu e aumenta a força de tração nas rodas quando há mais força vertical descendente sobre o pneu — proporcionando força de tração máxima nas rodas quando você pode usá-la. Conjunto de Pneus, que aplica automaticamente um comando de levantamento no momento ideal para aumentar a tração do pneu, permitindo um aumento na força de tração utilizável nas rodas. Esses recursos melhoram a vida útil, a produtividade e a eficiência dos pneus, automatizando as partes mais difíceis do ciclo de escavação em todas as condições de escavação — tanto em escavações difíceis quanto em materiais remanuseados.

PREVENÇÃO DE ESTOLAGEM DE LEVANTAMENTO

Prevenção contra Estolagem no Levantamento, que aplica automaticamente a embreagem do rotor, quando necessário, para evitar a estolagem hidráulica ao levantar pela parte dianteira. Isso melhora a produtividade e a eficiência, mantendo o movimento de levantamento contínuo, sem uso excessivo da embreagem do impulsor.

TEMPOS DE CICLO RÁPIDOS

O Sistema Hidráulico do Controle de Fluxo Positivo da 992 apresenta controle simultâneo de válvula e bomba. Dessa forma, o fluxo de fluido hidráulico é proporcional para implementar o movimento da alavanca. Ciclos de produção rápidos possibilitados por quatro bombas de pistão totalmente variáveis, controladas eletronicamente. O sistema também aumenta a sensação e o controle da caçamba e proporciona desempenho e eficiência consistentes com menor aquecimento do sistema.

TECNOLOGIAS AVANÇADAS

Os sistemas 992 trabalham bastante para economizar combustível por meio de tecnologias avançadas. O recurso de aceleração sob demanda permite máxima produtividade e eficiência, com a opção de usar o modo Horsepower Plus. Utilizando o acelerador sob demanda, os operadores mantêm a operação normal com o pedal esquerdo e os implementos enquanto a 992 administra a rotação do motor.

PROJETO OTIMIZADO DA ARTICULAÇÃO

A 992 apresenta uma articulação de barra Z totalmente nova que é otimizada para desempenho e eficiência usando otimização de design multidisciplinar. Além disso, um sistema de lubrificação automática apresenta um sistema robusto de controle e proteção.

PREVENÇÃO CONTRA SOBRECARGA

A Prevenção de Sobrecarga de Carga dá a você a confiança necessária para usar uma caçamba grande o suficiente para atingir a correspondência de aprovação desejada — e, portanto, produtividade — em uma faixa de densidade, sem introduzir o risco de sobrecarga. O valor de sobrecarga pode ser ajustado com base na carga-alvo para qualquer valor usando a senha de serviço. Esse recurso pode ser configurado para parar ou desacelerar os braços de levantamento quando o valor de sobrecarga for excedido.

992 VS. MODELO ANTERIOR

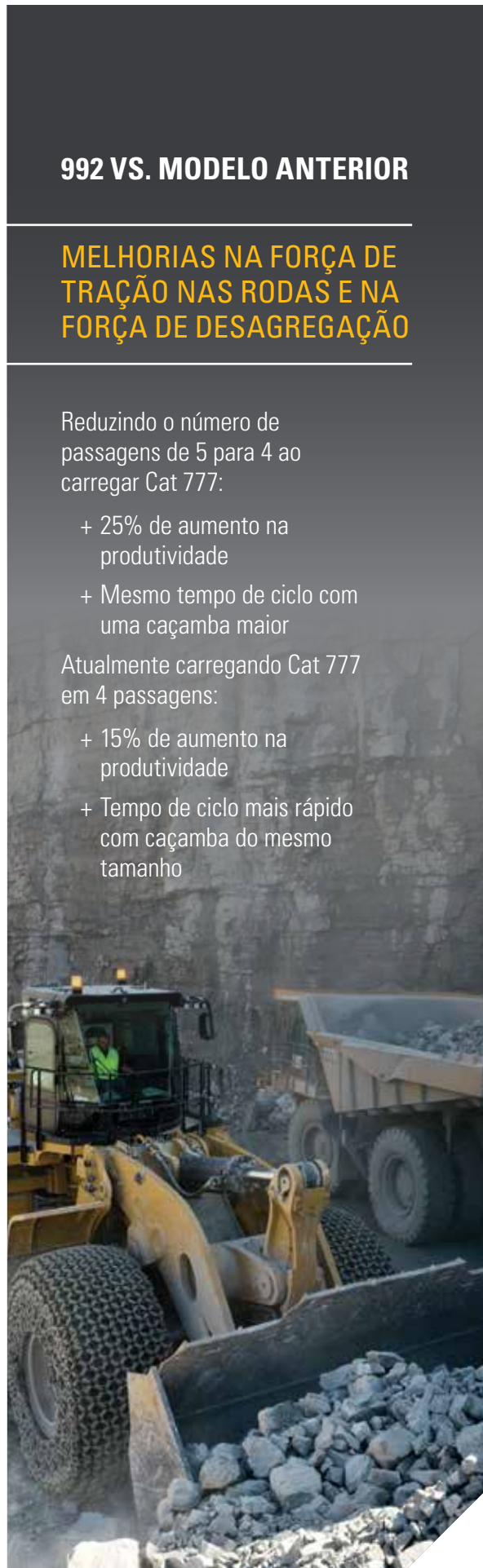
MELHORIAS NA FORÇA DE TRAÇÃO NAS RODAS E NA FORÇA DE DESAGREGAÇÃO

Reduzindo o número de passagens de 5 para 4 ao carregar Cat 777:

- + 25% de aumento na produtividade
- + Mesmo tempo de ciclo com uma caçamba maior

Atualmente carregando Cat 777 em 4 passagens:

- + 15% de aumento na produtividade
- + Tempo de ciclo mais rápido com caçamba do mesmo tamanho





CARREGUE MAIS A CADA CICLO

CARGA ÚTIL MAIOR

O novo 992 pode não ser maior que sua antecessora — mas a carga útil é. Como a máquina é mais pesada, ela proporciona maior estabilidade para uma faixa mais ampla de capacidade da caçamba, o que permite uma correspondência de 4 passagens com um caminhão de 90,7 toneladas métricas (100 toneladas) em todas as aplicações.

MELHOR ESCAVAÇÃO

A 992 oferece 20% mais força de desagregação em comparação com modelos anteriores, sem aumento no tempo de ciclo. Esse aumento se combina com um aumento de 9,5% na tração nas rodas e maior tração para tornar a 992 uma excelente escavadeira.

CARREGAMENTO SUPERIOR

A 992 está disponível com caçambas da série Cat Performance, que representam um sistema de carregamento exclusivo que oferece desempenho ideal da máquina em aplicações orientadas à produção, como carregamento de caminhões, armazenamento e carregamento e transporte.

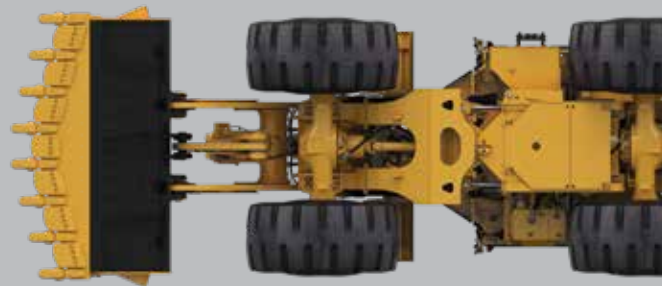
Essas caçambas oferecem:

- + Carregamento mais fácil e rápido — mesmo por operadores menos experientes
- + Fatores de enchimento significativamente aumentados, resultando em menos passagens por caminhão e mais cargas por dia
- + Maior retenção de material dentro da caçamba
- + Linhas de visão aprimoradas para a pilha e para dentro da caçamba
- + Maior volume de caçamba para maior carga útil
- + Melhor estabilidade da caçamba e da máquina devido à carga útil ser mais baixa e mais próxima da máquina



MOTOR MAIS DURÁVEL

A 992 é a primeira carregadeira grande Cat a ser movida pelo novo motor C32B, que foi aprimorado para maior durabilidade.



MAIOR ESTABILIDADE

A 992 oferece mais estabilidade graças a um aumento na carga de tombamento estática e maior relação basculamento/peso. A estabilidade longitudinal foi aumentada movendo o tanque de combustível da área do para-choque para o meio da carregadeira. Esses aprimoramentos ajudam os operadores a ficarem mais confiantes — e produtivos.




PASSE MAIS TEMPO NA CARGA E MENOS TEMPO NA MANUTENÇÃO

O 992 foi projetado para reduzir o tempo gasto em procedimentos de manutenção regulares, reduzindo os custos de manutenção em até 10%. O sistema de monitoramento VIMS™ (Vital Information Management System, Sistema de Gerenciamento de Informações Vitais) padrão que fornece informações críticas de integridade e carga útil, mantendo o desempenho em níveis ideais e permitindo o diagnóstico de falhas avançado e o planejamento para reduzir os custos de manutenção.

- + Acesso no nível do solo ou da plataforma para todos os filtros, e os pontos de manutenção agrupados permitem um serviço seguro e conveniente.
- + A passagem frontal permite uma limpeza mais fácil das janelas.
- + O sistema de filtragem padrão e abrangente mantém os fluidos limpos para permitir alta confiabilidade do componente.
- + Um aumento de 20% na vida útil dos componentes significa maiores intervalos de reconstrução dos componentes.
- + Portas articuladas para fora em ambos os lados do compartimento do motor que facilitam o acesso às importantes verificações diárias de serviço.

- + Recursos de Remote Flash que reduzem o tempo de inatividade, fornecendo acesso imediato às atualizações de software mais recentes.
- + O sistema VIMS reduz o tempo de indisponibilidade ao enviar notificações que ajudam os operadores e técnicos a resolver problemas antes da falha.
- + O melhor acesso ao conjunto de refrigeração deixa a limpeza mais rápida e fácil.
- + O sistema de triagem de alta pressão evita danos catastróficos ao sistema no caso de falha de um componente hidráulico.
- + Drenos ecológicos impedem o derramamento e permitem uma manutenção mais fácil.
- + O design modular permite melhor acesso para manutenção do motor e do acionamento da bomba.
- + Todos os serviços de rotina estão localizados no lado esquerdo.
- + Sistema de lubrificação automática engraxa a articulação, o engate e os rolamentos da direção e do munhão do eixo.
- + O controle eletrônico da pressão do sistema de lubrificação automática elimina o ajuste da pressão e monitora a espessura da graxa para compatibilidade de temperatura.
- + O arrefecedor de óleo do eixo foi movido para uma área menos sujeita a detritos.
- + As linhas de combustível são redirecionadas através do motor para mitigar o risco de gelificação do combustível.



MELHORIAS PARA REDUÇÃO DO TEMPO DE INATIVIDADE

Os recursos da 992 melhoraram a filtragem do sistema hidráulico, bem como prognósticos da bomba do implemento e da vida útil restante do filtro de ar do motor. Essas melhorias permitem um melhor planejamento das atividades de manutenção e reparo.



ESTAÇÃO DE MANUTENÇÃO

A estação de serviço proporciona fácil acesso a funções como líquido refrigerante e óleo, bem como indicadores de nível. A estação de manutenção apresenta um conector de carga de bateria Cat e luzes indicadoras de tanques de combustível cheios. Um alarme soa quando as escadas são baixadas. Na nova 992, o centro de serviços foi transferido da área de articulação direita para a área do para-choque esquerdo.



MANTER OS OPERADORES CONFORTÁVEIS E PRODUTIVOS

Entendemos que o fator mais importante na eficiência da carregadeira é o desempenho do operador. Para ajudar a tornar o dia de trabalho o mais produtivo possível, incorporamos características de produtividade, segurança e conforto na nova cabine do operador da 992.

PROJETADA PARA CONFIANÇA

A operação segura da carregadeira começa com um controle preciso da máquina possibilitado pelo sistema de direção eletro-hidráulica com detecção de carga oferecido pela 992. O sistema ajuda os operadores a atingir um posicionamento preciso para fácil carregamento em áreas estreitas com 40 graus de articulação de direção. As funções integradas de controle da direção e transmissão aprimoram o conforto.

PROJETADA PARA CONFORTO

O ambiente do operador da 992 inclui dezenas de recursos projetados para aumentar o conforto e diminuir a fadiga, como vibração reduzida, baixos níveis de ruído e controles automáticos de temperatura. Direção com detecção de velocidade eletro-hidráulica com realimentação de força para conforto durante todo o turno de trabalho. Aumentamos o espaço para as pernas em todas as direções e aumentamos a largura para os joelhos do operador. Cabine pressurizada com Assento de Próxima Geração com percurso de 9 polegadas, resfriamento e aquecimento ativos, suporte ajustável para lombar, ajuste de inclinação da almofada do assento e apoios ajustáveis a ar no assento e no encosto. A cabine também inclui um assento de treinamento maior com suspensão opcional.

PROJETADA PARA PRODUTIVIDADE

O sistema de direção eletro-hidráulica do 992 combina seleção direcional, seleção de marcha e direção em uma única alavanca — para máxima capacidade de resposta e controle. Um simples movimento lateral vira a máquina para a direita ou para a esquerda, e a seleção de marcha controlada com os dedos é fácil de operar e minimiza os movimentos do operador.

Controles integrados de baixo esforço, que tornam os ciclos mais suaves e rápidos, reduzindo a fadiga do operador. O suporte de controle do implemento de próxima geração mantém a familiar alavanca de eixo único enquanto adiciona um controle por joystick do implemento. Implemente controles com teclados que fornecem acesso conveniente às funções comumente usadas.

Os controles eletro-hidráulicos ajudam os operadores a trabalhar de forma mais eficiente e produtiva. Os controles de detenção suaves são fáceis de usar, e paradas de cilindros hidráulicos controlados eletronicamente que aumentam o conforto. Os operadores podem definir de forma conveniente do desengate de implemento automático a partir do interior da cabine.

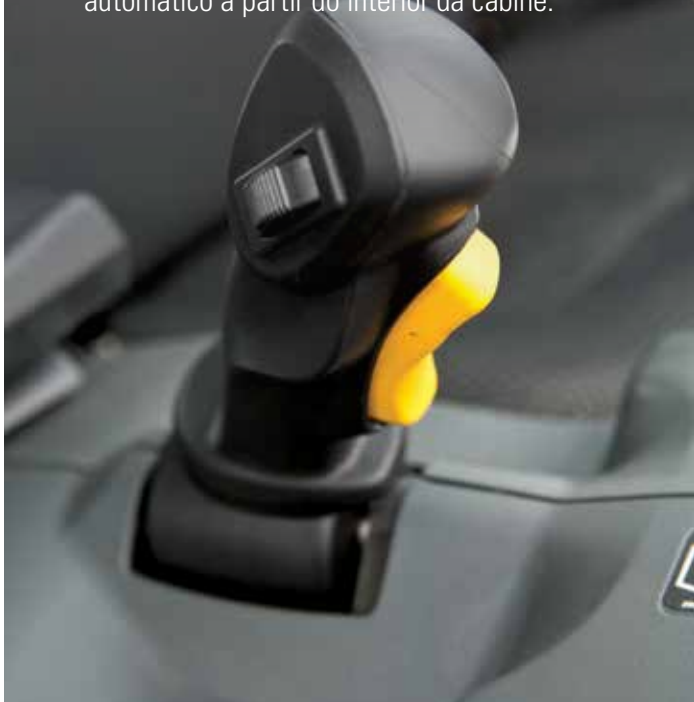


PROJETADA PARA EFICIÊNCIA

A cabine de próxima geração do 992 cria uma experiência de operador de alta eficiência e tecnologia habilitada. A cabine tem grandes visores coloridos, grandes e fáceis de ler, que fornecem acesso ao Manual de Operação e Manutenção Eletrônica.

Os recursos de treinamento e assistência do operador levam a eficiência e a produtividade para o próximo nível. O treinamento de operadores ajuda a capacitar os operadores a superar as metas de produtividade e eficiência, medindo e fornecendo feedback para reforçar técnicas operacionais adequadas. Os novos componentes de escavação automática oferecem recursos de automação que proporcionam melhorias adicionais na eficiência.

- + Novos Componentes de Escavação Automática, que aumentam a eficiência e reduzem o desgaste dos pneus ao automatizar partes essenciais do ciclo de escavação.
- + Prevenção de Sobrecarga de Carga Útil, que impede que cargas úteis pesadas sejam levantadas até a altura total do caminhão. O recurso pode ser configurado para parar ou desacelerar a função de levantamento quando uma carga útil configurável for excedida.





FOCO EM SEGURANÇA

Desde superfícies antiderrapantes e guarda-corpos até tecnologias de detecção de objetos de última geração, a 992 está repleta de recursos para ajudar os operadores e o pessoal de serviço a se sentirem seguros e confiantes no trabalho. Melhoramos a entrada e a saída, maximizamos a visibilidade e tornamos possível realizar mais serviços em terra.

VISIBILIDADE MAXIMIZADA

A 992 foi projetada para oferecer visibilidade, com um para-brisa mais alto que proporciona um aumento de 25% na área de superfície do vidro para uma melhor visualização da caçamba. A 992 vem com uma câmera de visão traseira padrão e câmeras Detect de 270 graus opcionais para uma operação da máquina mais segura e confiável.



ENTRADA E SAÍDA MAIS SEGURAS

Um sistema de acesso elétrico facilita o acesso aos degraus primários, melhorando a entrada e saída da plataforma traseira. Para degraus suspensos, tornamos possível ajustar o degrau mais baixo. Escadas largas estão em um ângulo de 45 graus para facilitar o acesso e possuem corrimãos completos em cada lado. As escadas podem ser levantadas e baixadas a partir do nível do solo ou da cabine. Passadiços largos com superfícies antiderrapantes e pontos de bloqueio/travamento integrados foram projetados nas áreas de manutenção.

Vidro de controle solar
opcional de alto impacto e
resistente

Plataformas de Limpeza do
Para-brisa

Iluminação de LED padrão

Espelhos de mineração

Câmera aprimorada

Acesso à
cabine para
inspeção geral

Ângulo da escada
reduzido em 45
graus

Sistema
de acesso
motorizado
opcional

Câmeras de
270 graus

Escada de
saída de
emergência

Calços
de roda
opcionais

A CARREGADEIRA CERTA PARA SUA APLICAÇÃO

A 992 oferece diversas opções para expandir sua gama de aplicações e versatilidade, tornando-a a ferramenta de carregamento ideal, independentemente das condições do local.

Um pacote de ambiente elevado está disponível para equipar a carregadeira para operação em temperaturas tão altas quanto 55 °C/131 °F. O pacote de resfriamento padrão (até 43 °C/109,4 °F) oferece resfriamento melhorado em comparação com o modelo anterior. Um ventilador padrão para melhorar a eficiência e o desempenho do arrefecimento.

A 992 também é ideal para aplicações em climas frios, com bypass de ventilador de resfriamento (recomendado abaixo de -29 °C / -20 °F); elementos de aquecimento do líquido refrigerante de 120 V ou 240 V e um aquecedor de combustível (recomendado em condições que variam de -18 a -30 °C/0 a -22 °F); óleo de motor de 240 V (recomendado abaixo de -18 °C/0 °F); e espelhos aquecidos.



CAÇAMBAS DA SÉRIE PERFORMANCE

As novas caçambas da série Performance em uma ampla variedade de capacidades são otimizadas para a cinemática da articulação 992. O novo design da caçamba tem piso estendido, raio maior e barras laterais angulares para carregamento rápido, seção inferior maior para maior resistência, altos fatores de enchimento e boa retenção de material. Além disso, uma placa lateral mais alta com uma superfície superior nivelada melhora a visibilidade do operador da caçamba a partir da cabine.

Os fatores de enchimento são de até 115%, de maneira que seus operadores possam concluir o trabalho e seguir para outras tarefas. Ciclos de carga rápidos e menos viagens significam menos desgaste da máquina. As caçambas têm diferentes capacidades e larguras para se adequar às suas necessidades de carregamento e transporte.

CAÇAMBA DE CALCÁRIO DA BARRA EM Z

Esse tipo de caçamba é usado em aplicações de produção de alta abrasão, como carregamento de face de calcário e outras rochas, e transporte de uma ampla gama de materiais de pedreiras. A recém-projetada caçamba de calcário com barra em Z apresenta maior espessura do casco (+25%) e maior espessura da placa (+16%) para maior vida útil à fadiga, protetores de barra lateral, uma placa de desgaste traseira aparafusada e um centro soldado placa de desgaste.

CAÇAMBAS REFORÇADAS PARA ROCHAS

Essas caçambas são usadas em aplicações como carregamento frontal de materiais de poços fortemente compactados ou manuseio de materiais de abrasão moderada e alto impacto.

CAÇAMBAS PARA CARVÃO

As caçambas para carvão são construídas para densidade leve ou materiais não abrasivos

CAÇAMBAS PARA MINÉRIO DE FERRO

Essas caçambas são projetadas para uso em aplicações extremamente agressivas como carregamento de face de minério de ferro. Elas são construídas para suportar alta abrasão e impacto moderado e deixam um piso liso ao terminar.

APLICAÇÃO DE RESISTÊNCIA BAIXA A MODERADA DE ESCAVAÇÃO

A Carregadeira 992 é aprovada para cargas úteis mais altas em aplicações de resistência à escavação baixa a moderada. A carga útil aumentada destina-se a material remanuseado na área da área de ROM ou material armazenado, como carvão. Nessas aplicações, a carga útil de levantamento padrão da 992 foi aumentada de 25,5 toneladas para 30 toneladas (23,1 toneladas métricas para 27,2 toneladas métricas). A carga útil de alta levantamento foi aumentada de 22,5 toneladas para 27 toneladas (20,4 toneladas métricas para 24,5 toneladas métricas). Entre em contato com o revendedor local para determinar se a aplicação é indicada para essa carga útil nominal maior.



FERRAMENTA DE PENETRAÇÃO NO SOLO

Ferramenta de Penetração no Solo (GET, Ground Engaging Tools) Cat da 992 protege componentes caros e ajuda a tirar o máximo de proveito do desempenho da máquina e a reduzir os custos de operação. GET Cat, que apresenta a Tecnologia de Retenção CapSure™, que simplifica a substituição de componentes com retenção sem martelo para uma instalação rápida, fácil e segura. As pontas, coberturas e protetores da barra lateral CapSure são facilmente travados e destravados com um giro de 180 graus de uma catraca de 3/4 de polegada.

UMA CARREGADEIRA QUE VOCÊ COM QUE VOCÊ PODE CONTAR

ESTRUTURAS ROBUSTAS

A 992 conta com estruturas altamente duráveis atingem vários ciclos de vida útil e suportam as condições de carga mais difíceis.

Melhoramos a durabilidade da estrutura final sem motor usando peças fundidas estruturais nos locais de alta tensão onde o braço de levantamento e o eixo dianteiro são montados – melhorando a rigidez e a transição de tensão. Aumentamos o peso geral e a rigidez do quadro, e a placa externa agora suporta os pinos de articulação, eliminando o design do pino em balanço.

A durabilidade do quadro final do motor também foi melhorada. Melhoramos o recorte do eixo aumentando a altura da seção e adicionando um trilho duplo. O design do engate superior incorpora melhorias feitas em outras novas carregadeiras grandes. E os parafusos do eixo do munhão traseiro agora estão centralizados em relação à seção do trilho.

Outra chave para o máximo tempo de atividade e produtividade são os braços de levantamento comprovados em campo da 992, que proporcionam excelente visibilidade das bordas da caçamba e da área de trabalho por meio do design da barra em Z. Cargas transmitidas com eficiência pelos braços de levantamento de aço maciço e diâmetros internos de junta de pinos reforçados.



TREM DE FORÇA APRIMORADO

A 992 apresenta uma série de melhorias no trem de força que ajudam a aumentar a vida útil e a disponibilidade da máquina. As melhorias incluem:

- + Aumento de 20% no intervalo de PCR (Planned Component Replacement, Substituição Planejada de Componentes) de componentes do sistema de transmissão
- + Aumento do tamanho da carcaça do eixo, o que permitiu a eliminação da âncora do freio e integração dos freios na carcaça
- + Aumento de 23% no diâmetro da junta oscilante, o que aumenta consideravelmente a área de superfície e reduz o desgaste do rolamento
- + Maior dureza nas engrenagens de transferência de saída (OTG, Output Transfer Gears)
- + Novo motor C32B para maior durabilidade

CRIADO PARA SER RECONDICIONADO

A 992 é um dos produtos mais reconstruídos da linha de máquinas Cat. O chassi, o trem de força, o motor e os componentes foram criados para serem reconicionados, usando peças e componentes novos, remanufaturados ou reconicionados, de forma que você possa tirar proveito de diversas vidas úteis com desempenho semelhante ao novo por uma fração de preço. Componentes reutilizados ou remanufaturados podem fornecer economias de custo de 40% a 70%.



OBTENHA UMA VANTAGEM

COM SOLUÇÕES TECNOLÓGICAS



FLEET



TERRAIN



DETECT



HEALTH



COMMAND

Se você quiser solucionar um único desafio ou fazer mudanças em etapas na segurança, eficiência, produtividade e custos gerais da sua operação, o Cat MineStar™ tem uma solução para você. As aplicações de gerenciamento de frota, tecnologias de orientação, ofertas de segurança e integridade da máquina permitem melhorias significativas nas organizações de manutenção e operações. O Cat MineStar fornece o conjunto mais abrangente de produtos de tecnologia de mineração do setor. Ele consiste em vários conjuntos de recursos configuráveis, que permitem que você dimensione o sistema conforme as necessidades do local da mina.

HEALTH

O Cat MineStar Health fornece dados críticos com base em eventos sobre a operação e condição da 992 e para toda a frota. Ele inclui recursos de monitoramento abrangentes dos ativos e da conservação do equipamento com uma ampla gama de ferramentas de diagnóstico, análises e relatórios.

DETECÇÃO DE OBJETOS

Os operadores de equipamentos móveis precisam estar atentos ao seu ambiente, especialmente quando colocam seus equipamentos em movimento. A Detecção de Objetos Cat MineStar™ combina sistemas de radar e câmera para alertar os operadores sobre os perigos de veículos leves ou estacionários nas imediações de suas máquinas. Disponível para o 992, o sistema melhora a conscientização do operador e aumenta a segurança em todo o local.

A Detecção de Objetos foi projetada para aumentar a segurança e a visibilidade durante a partida da máquina, movimento inicial e sempre em marcha à ré. Quando os radares estão ativos, o sistema emite um alarme apenas quando a carregadeira de rodas está engrenada e na direção de um objeto detectado. Os radares estão sempre ativos em sentido inverso. Quando a carregadeira de rodas atinge um limite de velocidade ou distância percorrida (opção configurada pelo cliente), os radares entram em estado de espera. O sistema é configurável para métodos de alarme contínuos e discretos.

TERRAIN FOR LOADING

A produção do local da mina depende de carregamento e transporte eficientes. O MineStar Terrain for loading torna essas operações mais produtivas, ao mesmo tempo que fornece feedback preciso à equipe principal. Ele mostra aos operadores de carregadeiras o tipo de material e o volume exato que está sendo carregado em caminhões e britadeiras. O feedback em tempo real sobre as cargas úteis e o progresso do plano de projeto ajuda os gerentes a rastrear materiais e planejar operações futuras. Aumenta a produtividade e a precisão, reduz o retrabalho, melhora o controle do minério e melhora o desempenho do operador entre turnos.



ELETRÔNICA INTEGRADA

A Cat 992 é integrada com dispositivos eletrônicos integrados fornecem níveis flexíveis de informações para o local e para o operador. Essa integração cria uma máquina inteligente e permite que o operador esteja mais informado, maximizando a produtividade de ambos.

EXIBIÇÃO DE INFORMAÇÕES

Um display de informações com tela sensível ao toque atualizado proporciona operação intuitiva e navegação fácil. Isso mantém os operadores informados sobre os sistemas da máquina para diminuir o tempo de serviço.

PRODUCT LINK™ CAT

O Product Link elimina as suposições no gerenciamento de ativos, fornecendo acesso remoto às informações por meio da interface VisionLink® fácil de usar. Você poderá se manter informado sobre os sistemas da máquina e códigos de diagnóstico; rastrear utilização, uso de combustível e resumos de carga útil; e ter acesso à localização da máquina, horas do medidor de serviço e status de relatórios.

SISTEMA DE GERENCIAMENTO DE INFORMAÇÕES VITAIS (VIMS, VITAL INFORMATION MANAGEMENT SYSTEM)

O VIMS se conecta diretamente na máquina para acesso a uma ampla gama de informações do sensor e melhoria nos dados da máquina. Você pode criar relatórios de produtividade com segmentação da carga útil e do ciclo de trabalho; identificar necessidades de treinamento do operador por meio de dados de produtividade; registros de dados detalhados de parâmetros da máquina e de códigos de diagnóstico; rastreie informações do sensor da máquina com análise de tendências e histogramas para monitorar o estado da máquina.



MINERAÇÃO - PARA UM - **MUNDO MELHOR**

As agências reguladoras e governamentais exigem que você estabeleça e siga políticas e práticas ambientalmente corretas, conforme você atende à demanda por materiais de mineração. Nós nos concentramos em fazer nossa parte para garantir que nossas máquinas o ajudarão a atender a esses regulamentos. Cada peça do equipamento Cat foi projetada para ser melhor e ter um melhor desempenho. Por que quanto melhor minerarmos, melhor será o mundo.

Na Caterpillar, nós também continuamos pesquisando fontes de energia alternativa como biocombustíveis e gás natural liquefeito e opções de energia como eletrificação para encontrar novas maneiras de reduzir as emissões. Além disso, preservamos a matéria-prima, conservamos a energia e reduzimos as emissões por meio do programa Cat Reman, fazendo com que componentes em final de vida útil fiquem como novos.

Nós projetamos a 992 para ser mais eficiente e usar menos combustível, o que reduz as emissões do motor e a pegada de carbono. O Desligamento em Marcha Lenta do Motor pode ajudar a economizar combustível, evitando funcionamento em marcha lenta desnecessário. Os fluidos são controlados de forma mais eficaz através do uso de alojamentos de filtro antidrenagem Cat e de drenagens ecológicas de componentes. Você pode reduzir o desperdício, economizar energia e diminuir seus custos gerais modernizando sua carregadeira de rodas com novos recursos e reconstruindo-a quando ela chegar ao fim de sua vida útil.





PARCEIROS NO SEU DESEMPENHO

Nosso compromisso com o seu sucesso não termina quando a Cat 992 começa a carregar sobrecarga ou minério. Nós começamos imediatamente a procurar maneiras de fazer essa escavadeira trabalhar de forma mais eficiente, segura e produtiva. Para solucionar problemas de desempenho, para treinar operadores e técnicos, para calibrar tecnologias de bordo, o suporte da produtividade da escavadeira é contínuo.

A equipe da Caterpillar e do revendedor Cat fará uma parceria com você em seu local para melhorar o desempenho não somente da carregadeira, mas da operação de transporte e carregamento em geral. Você terá acesso a peças e serviços e a técnicos concentrados em ajudá-lo a otimizar os reparos para manter as máquinas produtivas. Nós também auxiliamos no treinamento para garantir que os operadores tenham as habilidades e o conhecimento necessários para trabalhar da forma mais eficiente e produtiva possível.

Nós também trabalhamos junto com você para garantir que você atinja o valor máximo durante toda a vida útil do equipamento. Juntamente com a nossa rede de revendedores Cat, personalizamos as ofertas de serviço para fornecer uma solução de manutenção adequada à sua operação, caso você deseje realizar a maior parte do serviço sozinho ou esteja procurando um parceiro no local para gerenciar sua organização de manutenção. Nós também somos consultores e podemos ajudá-lo a tomar decisões inteligentes sobre compra, operação, manutenção, reparo, recondição e substituição de equipamentos.

SEU PARCEIRO DURANTE TODO O CICLO DE VIDA ÚTIL DO EQUIPAMENTO

Ninguém sabe mais sobre como tirar o máximo de proveito de uma peça de um equipamento Cat do que seu revendedor Cat local. Esta rede de apoio única, no solo, oferece um serviço especializado, soluções integradas, suporte de pós-venda, atendimento rápido e eficiente de peças, recursos de recondição e remanufatura de nível internacional e muito mais.

Os revendedores Cat operam em aproximadamente 200 empresas locais - cada uma delas totalmente incorporada e comprometida com a área geográfica que eles atendem. Isso significa que você trabalha com as pessoas que você conhece, que conhecem sua empresa e que respondem de acordo com seu cronograma.

MELHOR
CARREGAMENTO
MELHOR
TRANSPORTE
**MELHOR
RESULTADO
FINAL**

Com uma ampla linha de carregadeiras e um caminhão para cada local ou aplicação — não importa a classe de tamanho ou sistema de acionamento — A Caterpillar oferece uma solução completa de carregamento e transporte que proporciona o menor custo por tonelada.

Os caminhões e as carregadeiras são perfeitamente combinados para otimizar o ciclo de transporte e carregamento. Do ferro aos motores, da hidráulica à eletrônica, do software ao hardware, das transmissões às ferramentas de penetração no solo, os sistemas são integrados e funcionam juntos para oferecer desempenho otimizado e melhores resultados.





COMPATIBILIDADE DE PASSADAS

992

775



3

777



4

785



6*-7

**com pacote de manipulador de material*

ESPECIFICAÇÕES TÉCNICAS

Consulte o cat.com para obter as especificações completas.

MOTOR			
Modelo do Motor	Cat® C32B		
Emissões	Equivalente ao Final do Tier 4, ao Tier 2 da EPA (Environmental Protection Agency, Agência de Proteção Ambiental) dos EUA		
Velocidade Nominal	1.750 rpm		
Potência Bruta – SAE J1995 a 1.750 rpm			
Tier 4/HRC (Highly Regulated Country, País Altamente Regulamentado) – Padrão	671 kW	900 hp	
Tier 4/HRC – Alta Temperatura Ambiente	699 kW	937 hp	
Tier 2/LRC (Less Regulated Country, País Menos Regulamentado) – Padrão	676 kW	907 hp	
Tier 2/LRC – Alta Temperatura Ambiente	704 kW	944 hp	
Potência Bruta – ISO 14396 a 1.750 rpm			
Tier 4/HRC – Padrão	659 kW	884 hp	
Tier 4/HRC – Alta Temperatura Ambiente	687 kW	921 hp	
Tier 2/LRC – Padrão	666 kW	893 hp	
Tier 2/LRC – Alta Temperatura Ambiente	694 kW	931 hp	
Potência Líquida – SAE J1349 a 1.750 rpm			
Tier 4/HRC – Padrão	607 kW	814 hp	
Tier 4/HRC – Alta Temperatura Ambiente	607 kW	814 hp	
Tier 2/LRC – Padrão	614 kW	823 hp	
Tier 2/LRC – Alta Temperatura Ambiente	614 kW	823 hp	
Diâmetro Interno	145 mm	5,7 pol	
Curso	162 mm	6,4 pol	
Deslocamento	32,1 l	1.963,5 pol ³	
Torque de Pico – SAE J1995			
Tier 4/HRC – Padrão a 1.200 rpm	4.765 Nm	3.514 lb-pé	
Tier 4/HRC – Alta Temperatura Ambiente a 1.300 rpm	4.820 Nm	3.555 lb-pé	
Tier 2/LRC – Padrão a 1.200 rpm	4.796 Nm	3.537 lb-pé	
Tier 2/LRC – Alta Temperatura Ambiente a 1.350 rpm	4.841 Nm	3.570 lb-pé	

ESPECIFICAÇÃO DE OPERAÇÃO		
Peso Operacional	105.882 kg	233.430 lb
Carga Útil Nominal - Padrão	23,1 toneladas métricas	25,5 toneladas
Carga Útil Nominal – Padrão (Manipulador de Materiais)	27,2 toneladas métricas	30 toneladas
Carga Útil Nominal - Levantamento Alto	20,4 toneladas métricas	22,5 toneladas
Carga Útil Nominal – Levantamento Alto (Manipulador de Materiais)	24,5 27 toneladas métricas	
Faixa de Capacidade da Caçamba	11,5-24,5 m ³	15-32 yards ³
Compatibilidade do Caminhão Cat - Padrão	775/777/785	
Compatibilidade do Caminhão Cat - Levantamento Alto	777/785	

TRANSMISSÃO		
Tipo de Transmissão	Câmbio de Potência Planetária Cat	
Avanço em 1ª	7 km/h	4,3 mph
Avanço em 2ª	11,9 km/h	7,4 mph
Avanço em 3ª	20,5 km/h	12,7 mph
Acionamento Direto - 1ª à Frente	Desativado	Desativado
Transmissão Direta - 2ª à Frente	12,9 km/h	8,0 mph
Transmissão Direta - 3ª à Frente	22,6 km/h	14,0 mph
Ré em 1ª	7,5 km/h	4,7 mph
Ré em 2ª	13 km/h	8,1 mph
Ré em 3ª	22,4 km/h	13,9 mph
Acionamento Direto - Ré em 1ª	8,0 km/h	5,0 mph
Transmissão Direta - Ré em 2ª	14,2 km/h	8,8 mph
Transmissão Direta - Ré em 3ª	24,7 km/h	15,3 mph

SISTEMA HIDRÁULICO - LEVANTAMENTO/INCLINAÇÃO		
Sistema de Levantamento/Inclinação - Circuito	Controle de Fluxo Positivo	
Sistema de Levantamento/Inclinação - Bombas	Pistão de Deslocamento Variável	
Fluxo Máximo a 2.165 rpm	950 l/min	250 gal/min
Ajuste da Válvula de Alívio - Levantamento/Inclinação	34.500 kPa	5.000 lb/pol ²
Cilindro de Levantamento - Diâmetro Interno	235,0 mm	9,3 pol
Cilindro de Levantamento - Curso	1.613 mm	63,5 pol
Cilindro de Inclinação - Diâmetro Interno	292,1 mm	11,5 pol
Cilindro de Inclinação - Curso	1.055 mm	41,5 pol

EQUIPAMENTOS OPCIONAL E PADRÃO

Os equipamentos padrão e opcional podem variar. Consulte o revendedor Cat para obter detalhes.

TREM DE FORÇA		
	Padrão	Opcional
Motor, C32B	x	
Bomba de escorva do combustível (elétrica)	x	
Desligamento do motor no nível do solo	x	
Pré-purificador de entrada de ar do motor (acima do capô)	x	
Radiador Modular de Alumínio (AMR, Aluminum Modular Radiator)	x	
Auxílio de partida a éter automática	x	
Bloqueio do acelerador eletrônico	x	
Conversor de Torque da Embreagem do Rotor (ICTC, Impeller Clutch Torque Converter) com embreagem de travamento	x	
Sistema de controle da força de tração nas rodas	x	
Transmissão Power Shift planetária, controle eletrônico 3F/3R	x	
Desligamento com retardo do motor	x	
Freios de serviço arrefecidos a óleo, de discos múltiplos	x	
Freio de estacionamento eletro-hidráulico	x	
Controles de retardo automático	x	
Controles avançados de retardo automático com freio do motor		x
Estimador de temperatura do freio	x	
Câmbio automático	x	

ARTICULAÇÃO		
	Padrão	Opcional
Levantamento padrão (23 toneladas métricas/25,5 toneladas de face, 27,2 toneladas métricas/30 toneladas soltas)	x	
Levantamento alto (20,5 toneladas métricas/22,5 toneladas de face, 24,5 toneladas métricas/27 toneladas soltas)		x

EFICIÊNCIA		
	Padrão	Opcional
Bombas de implemento de deslocamento variável	x	
Direção de detecção de carga de deslocamento variável	x	
Bomba do ventilador de refrigeração de deslocamento variável	x	
Embreagem de bloqueio do conversor de torque	x	
Flutuação da caçamba	x	
Controles de caçamba automáticos: + Desengate automático de levantamento + Retorno do desengate automático à escavação	x	
Acelerador sob demanda padrão (modo econômico) com botão do modo HP+	x	
Desligamento do motor em marcha lenta	x	

CONTROLE E ORIENTAÇÃO DA MÁQUINA		
	Padrão	Opcional
Cat Payload com Prevenção contra Sobrecarga		x
Pronto para MineStar Health Pronto para MineStar GUIDE Pronto para MineStar Edge	x	
Novos Componentes de Escavação Automática: + Prevenção a deslizamento de pneus + Prevenção de estolagem de levantamento + Conjunto de pneus		x
Treinamento de Operadores		x



992 CARREGADEIRA

Para obter informações mais completas sobre produtos Cat, serviços de revendedores e soluções do setor, visite nosso site em www.cat.com

Os materiais e as especificações estão sujeitos a mudanças sem aviso prévio. As máquinas ilustradas nas fotos podem incluir equipamentos adicionais. Consulte o revendedor Cat para ver as opções disponíveis.

© 2023 Caterpillar. Todos os Direitos Reservados. CAT, CATERPILLAR, LET'S DO THE WORK, seus respectivos logotipos, "Caterpillar Corporate Yellow", e as identidades visuais "Power Edge" e Cat "Modern Hex", assim como a identidade corporativa e de produtos aqui usada, são marcas registradas da Caterpillar e não podem ser usadas sem permissão.

APHQ8384-02
Número de versão: 12A

