

836

LANDFILL COMPACTOR



CAT[®]

٢٠٥ كيلووات (٢٧٥ hp)
٥٥٩٣٩ كجم (١٢٣٣٢١ رطلاً)^٢

٤١٢ كيلووات (٥٥٣ hp)
٥٦٢٧٥ كجم (١٢٤٠٦٣ رطلاً)^١

قدرة المحرك
الوزن أثناء التشغيل

^١ الانبعاثات المكافئة لوكالة حماية البيئة الأمريكية (EPA) من المستوى ٤ نهائي، الاتحاد الأوروبي المرحلة ٥، كوريا المرحلة ٥، اليابان ٢٠١٤
^٢ المعايير البرازيلية MAR-1، المكافئة لمعايير الصين لمرحلات الطرق الوعرة من المرحلة ٣، والمعايير المكافئة لمعايير الانبعاثات الخاصة بوكالة حماية البيئة (EPA) الأمريكية من المستوى ٣ للاتحاد الأوروبي من المرحلة IIIA

CAT® 836

يساعدك على العمل بكفاءة كبيرة

تم تصميم ضاغط Cat® 836 لغرض القيام بعمليات طمر النفايات، حيث يتميز بتوفير مستوى من الموثوقية والأداء التي تأتي من المواصفات الهندسية المؤكدة والميزات المتقدمة الجديدة. كفاءة مؤكدة ميدانيًا في الحماية والتقنيات المتكاملة تتيح التشغيل عند أعلى المستويات وتحسين أداء طمر النفايات.



تحسين وقت التشغيل وراحة المشغل من خلال زيادة الضغط لأقصى حد

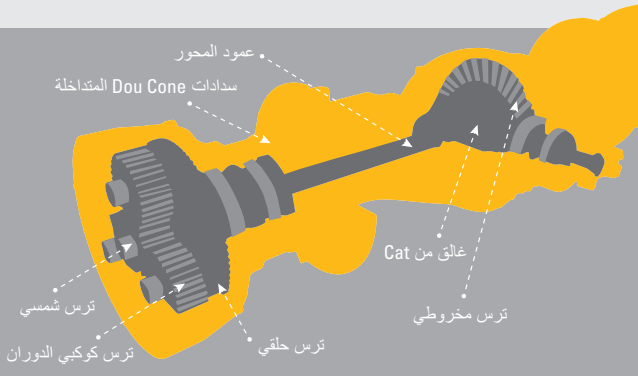
يوفر ضاغط طمر النفايات Cat 836 التقنية المتقدمة لزيادة الكفاءة، ولزيادة قوة الماكينة وتحملها على المدى الطويل، ولتقليل تكاليف الصيانة، وتحسين راحة المشغل.

- + تم تحسين التشغيل من خلال التبديلات الاتجاهية الأكثر سلاسة بفضل مجموعات تفاضلية مزودة بغالق من CAT
- + تعمل التقنية المحسنة على زيادة الضغط إلى أقصى حد باستخدام نظام CAT COMPACT القياسي المزود بميزة تخليط الأنشواط
- + الوقاية والمواصفات الهندسية الهيكلية المحسنة تحمي استثمارك



توفر المحاور لموديل 836 المزودة بمجموعات
تفاضلية مزودة بغالق من CAT®

تحسين عمر المكونات بمقدار **2x**



- + انتقال ثابت وسلس لعزم الدوران
- + نقل الطاقة إلى العجلات يبقى ثابتاً
- + انخفاض التكلفة الإجمالية للملكية مع زيادة عمر مكونات مجموعة نقل الحركة المنخفضة

المصدر: الاختبار الميداني الذي أجرته شركة Caterpillar.

وقاءات مُحسّنة

تعمل الميزات الجديدة، مثل وقاءات سدادات Duo-cone® الإضافية للمحور، ووقاءات الحاجب، وواقى المروحة العكسية الجديدة، على حماية الماكينة من دخول النفايات والمخاطر الأخرى في الموقع.

أقل تكاليف صيانة

إن نقاط الخدمة المجمعّة، والإضاءة تحت غطاء المحرك، ونظام الفلتر المستمر لفترة طويلة، تقلل من تكاليف العمالة ووقت التوقف عن العمل.

راحة أكبر للمشغل وإنتاجية أكبر

يجعل ضغط الكابينة، والتحكم في الجو، وتخميم الصوت، وحوامل العزل يوم العمل بأكمله مريحاً، كما أن نظام التحكم المتكامل في التوجيه وناقل الحركة (STIC™) من Cat يقلل الإجهاد ومدة الدورة.



حماية مدمجة الوقاية المحسنة تحمي استثمارك

واقيات بطن الضاغط



توفر واقيات بطن الضاغط محكمة الغلق حمايةً إضافيةً لمنع دخول النفايات إلى الإطارات.

وقاعات سدادة DUO-CONE للمحور



حماية محسنة حول المحور لتخفيف الضرر المحتمل لسدادة Duo-Cone للمحور

واقي موتور المروحة الهيدروليكية



حماية إضافية لحزمة التبريد لمنع دخول الحطام حول المروحة العكسية.

وقاعات الحاجب



تعمل وقاعات الحواجب المعاد تصميمها على حماية الحاجب من التلف وتمنع التصاق المواد تحته.



تساعد القضبان الحاجزة وأصابع التنظيف الاختيارية في إبقاء العجلات خالية من الحطام، مما يتيح الضغط بكفاءة أكبر.



يقوم الواقي بتحويل النفايات بعيداً عن المكونات الرئيسية ومناطق الخدمة بالماكينة، ويضمن تقليل الأعطال بسبب قسوة بيئة طمر النفايات.

الهيكل القوية

يتميز الضاغط 836 بوجود هيكل رئيسية للخدمة الشاقة تدعم فترات الحياة المتعددة.

- + يقاوم الإطار الخلفي صندوق المقطع الصدمات الالتوائية وقوى الانثناء
- + تنقل حوامل أسطوانة التوجيه للخدمة الشاقة أحمال التوجيه على نحو فعال إلى الإطار
- + تم تحسين حامل تثبيت المحور لزيادة السلامة الهيكلية



هيكل الخدمة الشاقة

مصممة لتدوم طويلاً

الصيانة السهلة

تصميم يتيح سهولة الخدمة والفحص

سهولة الخدمة

تتم إتاحة إيقاف التشغيل في حالة الطوارئ، وفصل البطارية، وبدء التشغيل من مستوى الأرض. يتم تزويد كل من سائل التبريد وزيت ناقل الحركة والنظام الهيدروليكي بمقاييس رؤية لسرعة الفحص وتقليل مخاطر التلوث. يتم تجميع مبرد الزيت الهيدروليكي ومبرد الوقود والمكثف، ويتم توسيط نقاط التشحيم.



فلتره ووقود محسنة

توفر فلاتر الوقود ذات الكفاءة العالية في الموديل 836 وقودًا عالي الجودة لحاقن الوقود. مرشحات الوقود قادرة على تصفية كميات أكبر من جزيئات الميكرون الأصغر، مما يحسن أداء المحرك.



تقنية تدفق الهواء

يوفر فلتر الهواء نصف القطري عمرًا يعادل أربعة أضعاف عمر الفلتر السابق، وينبه مؤشر تقييد دخول الهواء الإلكتروني الجديد المشغل بأي انسدادات في تدفق الهواء.



مروحة تطهير الحطام

تقوم المروحة تلقائيًا العكس بتطهير تراكم الحطام. ويمكن تنشيط المروحة يدويًا أيضًا.



تعزيز راحة المشغل

الراحة المهمة للغاية

الكابينة المحدثة



تم إعادة تصميم كابينة الموديل 836 بتركيب زجاج سفلي لتحسين رؤية الشفرة والعجلات.

الهواء الداخلي



يتم الحفاظ على إعدادات درجة الحرارة المفضلة للمشغل من خلال التحكم التلقائي في الجو. يتم ضغط الكابينة لمنع دخول الملوثات والروائح، كما تتم فلترة الهواء الداخل إليها.

تقليل الاهتزاز



يتم تثبيت الكابينة على حوامل عزل، ويتم تزويد المقعد بتعليق هوائي، مما يحسن الراحة ويقلل مستويات الصوت.



الكابينة المحدثّة توفر

أقصى قدر من الراحة والإنتاجية



مقعد من الفئة PREMIUM PLUS



يوفر المقعد من الفئة Premium Plus الراحة التامة طوال يوم العمل. تشمل المزايا القياسية للمسات النهائية المصنوعة من الجلد، وميزة تدفئة الهواء والتبريد الإجبارية، والضبط ثنائي الاتجاه للفخذ، وضبط مسند أسفل الظهر والمساند الجانبية كهربياً، والتخميد الطرفي الديناميكي. يتميز المقعد أيضاً بوجود مسند ذراع يمكن طيه لأعلى لزيادة سهولة الدخول/الخروج.

مكان التخزين المريح



تتميز الكابينة بدرج تخزين/صندوق حفظ أطعمة مناسب بالأرضية، مما يمنع الفوضى في مساحة العمل.

معلومات الوصول الحيوية



يمكن إبقاء المشغلين على علم بظروف الماكينة وتشغيلها من خلال نظام مراقبة الماكينة (VIMS™) 3G الخاص بنظام إدارة المعلومات الحيوية.

أدوات تحكم أسهل



تتميز إنتاجية المشغل بلوحات مفاتيح توفر وصولاً سهلاً إلى الوظائف شائعة الاستخدام.

التحكم بذراع واحد



يقال التحكم الأسهل، والدورات الأقصر والأسرع إجهاد المشغل ويعمل على زيادة الكفاءة. يجمع نظام STIC بين التوجيه وتحديد التروس والمزيد في ذراع واحد. يتم تحقيق التوجيه من خلال مدخلات صغيرة من جانب لآخر، ويتم التحكم في عمليات تغيير التروس من خلال الأصابع.

CAT COMPACT

يجمع Cat Compact بين إمكانيات التوجيه من داخل الكابينة وإعداد التقارير، لمساعدتك في تحقيق كثافات ضغط أعلى بشكل متسق. افحص موضع الماكينة على سطح العمل بصرياً، وعدد أشواط العمل التي تم إكمالها - مع توفير استهلاك الوقود وتقليل بلى الماكينة وتلفها.



معلومات الوصول الحيوية

تتيح شاشة 3G التي تعمل باللمس، المزودة بواجهة سهلة الاستخدام، للمشغلين مراقبة أداء الماكينة وبيانات التشغيل في الوقت الفعلي من خلال نظام VIMS.



تحسين إدارة المعدة

لا تعتمد تقنية VisionLink® على التخمين عند إدارة أسطول ماكيناتك بالكامل - بغض النظر عن الحجم أو الشركة المصنعة للمعدات. * قم بمراجعة بيانات المعدات من حاسبك أو جوالك لزيادة وقت التشغيل إلى أقصى حد وتحسين الأصول. بفضل لوحات المعلومات التفاعلية، يُسهّل VisionLink على العمليات بجميع أحجامها اتخاذ قرارات مستنيرة تعمل على خفض التكاليف وتبسيط الصيانة وتحسين السلامة والأمان في موقع العمل الخاص بك. من خلال خيارات مستوى الاشتراك المختلفة، يستطيع وكيل Cat مساعدتك في تحديد ما تحتاجه لتوصيل أسطول ماكيناتك وإدارة أعمالك.



*يمكن أن يختلف توفر حفل البيانات حسب الشركة المصنعة للمعدات.

إنجاز المزيد في وقت أقل وبوقود أقل الكفاءة الفائقة



أدوات التحكم الموفرة للوقود

تعمل أدوات التحكم في الإيقاف التلقائي للمحرك والنظام الكهربائي على توفير المزيد من الوقود من خلال تقليل التباطؤ غير الضروري. يقلل قفل الخانق من احتراق الوقود أكثر من خلال الحفاظ على سرعة ثابتة، وكذلك يقلل إجهاد المشغل.

قوة سلسلة

تعمل أدوات التحكم في ناقل حركة نظام التحكم الإلكتروني المتقدم في الإنتاجية (APECS) على تحسين أداء نقل ناقل الحركة، كما تعمل على توفير مستوى أعلى من الراحة للمشغلين. يتيح APECS تحقيق قوة دافعة أكبر على المنحدرات علوًا على توفير الوقود من خلال نقل هذه القوة الدافعة خلال نقاط النقل.

قدرة مؤكدة

تم تصميم محرك Cat C18 واختباره ليفي بمتطلبات أصعب التطبيقات. يتوفر خياران من المحركات للوفاء بمعايير الانبعاثات لوكالة حماية البيئة (EPA) الأمريكية من المستوى 4 النهائي، والاتحاد الأوروبي من المرحلة 5، وكوريا المرحلة 5، واليابان 2014، أو المعايير البرازيلية MAR-1، المكافئة لمعايير الصينية لمحركات الطرق الوعرة من المرحلة 3، والمعايير المكافئة لمعايير الانبعاثات الخاصة بوكالة حماية البيئة (EPA) الأمريكية من المستوى 3/الاتحاد الأوروبي من المرحلة IIIA.

أدوات التحكم الكهروهيدروليكية

تعمل على زيادة الإنتاجية من خلال ميزة المعدات الاستجابية في الضاغط 836. تتيح أدوات التحكم سهلة الاستخدام ذات الحواجز اللينة التشغيل بشكل مريح. تمتع بالتشغيل على نحو مريح بفضل حواجز الأسطوانة الهيدروليكية إلكترونية التحكم، وضبط عمليات تحرير المعدات تلقائيًا من داخل الكابينة بشكل مريح.

التوجيه الدقيق

تتيح مضخات الكباسات متغيرة الإزاحة تحديد المواضع بمنتهى الدقة وضمان سهولة المناورة في المناطق الضيقة، من خلال التحرك المفصلي بمعدل ٤٣ درجة في كل اتجاه. يوفر نظام استشعار الحمل إمكانية تشغيل الماكينة بثقة، ويزيد من دقة التوجيه. ومن ثم يتم الحصول على نتائج توجيه أكثر دقة في دورات أقصر وأكثر كفاءة.

محول عزم دوران قابض دولاب الدفع (ICTC)

اعمل على خفض التكلفة لكل طن باستخدام محول عزم دوران قابض دولاب الدفع (ICTC). اعمل على تقليل انزلاق العجلات وتآكل الطرف من خلال تعديل قوة السحب من ١٠٠ إلى ٢٠٪ أثناء الضغط على الدواسة اليسرى. وبعد تحقيق قوة سحب بنسبة ٢٠٪، تقوم الدواسة اليسرى بتعشيق الفرامل. اعمل على تقليل احتمال انزلاق العجلات من دون تقليل الكفاءة الهيدروليكية. اعمل على تحسين كفاءة استهلاك الوقود في تطبيقات معينة مع محول عزم دوران القابض القلبي الذي يوفر الدفع المباشر.



المزايا التي تساعدك

التحكم المستمر



خيارات أكثر تلائم التشغيل العجلات والأطراف

تصميم أطراف العجلات

من خلال التصميم المخصص لتعزيز ماكينات Cat، اختر أطراف العجلات بتصميم مجدافي أو متصلب أو مفرمة أو مجمعة أو ماسية لتحسين الأداء والجر.

خيارات تلائم عملك

اختر تصميم طرف العجلة الذي يلائم احتياجاتك المتعلقة بالتشغيل:

- + حدد أطراف المفرمة للنفايات الرطبة/اللينة حيث يكون الفرغ و/أو الجر مصدر قلق كبيرًا ولا يمثل عمر مقاومة تآكل الكاشط مصدر قلق كبيرًا
- + اختر أطراف العجلات المجدافية لتحسين الجر واستهلاك الوقود
- + اختر أطراف العجلات المتصلبة لزيادة درجة الثبات على المنحدرات الجانبية
- + اختر مجموعة من كلٍ منهما لتحسين الأداء وتوفير استهلاك الوقود مع الثبات على المنحدرات الجانبية
- + توفر الأطراف الماسية المختارة ضمانًا كاملاً يصل إلى ١٥٠٠٠ ساعة، وهو مصمم ليستمر حتى إعادة بناء مجموعة نقل الحركة في الماكينة



حماية فريقك تصميم آمن

تحسين الرؤية

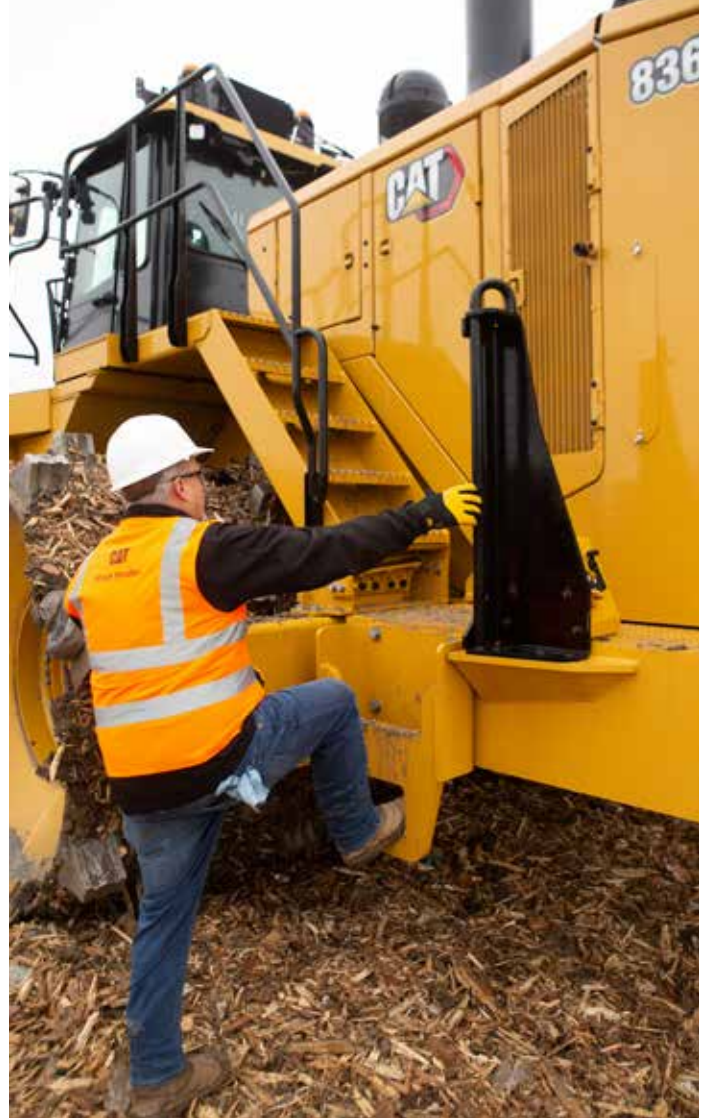
تم تحسين الرجوع للخلف للمشغلين وكل شخص موجود في الموقع من خلال كاميرا رؤية خلفية قياسية. تزيد مصابيح LED الرامضة للتحذير القياسية المثبتة بالكابينة من رؤية الماكينة، وهو ما يضيف مزيداً من التحسين للرؤية.

صوت منخفض

تزيد مستويات الصوت الداخلي المنخفضة من راحة المشغل، كما تم تقليل مستويات صوت المراقب. تقلل حزم الصوت المنخفضة الاختيارية من مستوى الضوضاء بصورة أكبر.

الوصول الآمن

تتوفر أدوات تحكم إيقاف التشغيل في حالات الطوارئ من مستوى الأرض. تم تصميم المنصة والسلالم لضمان وجود ثلاث نقاط تلامس طوال الوقت خلال الدخول والخروج. تعمل السلالم المتأرجحة اليسرى واليمنى بزاوية ٤٥ درجة الاختيارية القابلة للإزالة بدرج على تعزيز سلامة المشغلين عند الدخول إلى الموديل 836 والخروج منه.



المواصفات الفنية

راجع الموقع cat.com للحصول على المواصفات الكاملة.

النظام الهيدروليكي - التوجيه	
نظام التوجيه - الدائرية	معدّدة مشاركة التندفق: دليلي، مستشعر للحمل
نظام التوجيه - مضخة	كباس متغير الإزاحة
الحد الأقصى للتندفق عند ٢٠٠٠ دورة في الدقيقة	٣٠٠ لتراً/دقيقة ٧٩ جالوناً/دقيقة
إعداد صمام التصريف - التوجيه	٢٤١٠٠ كيلوباسكال ٣٤٩٥ رطل لكل بوصة مربعة
إجمالي زاوية التوجيه	٥٨٦
وقت دورة التوجيه (التباطؤ المرتفع)	٣,٩ ثانية
وقت دورة التوجيه (التباطؤ المنخفض)	٦,٤ ثانية

المحاور	
الأمامية	كوكبية الدوران - ثابتة
الخلفية	كوكبية الدوران - متأرجحة
زاوية التآرجح	٥٦±

الصوت	
المستوى ٤ النهائي، والمرحلة ٥، وكوريا المرحلة ٥، واليابان ٢٠١٤	منع الصوت
مستوى الصوت عند المشغل (ISO 6396:2008)	٧٢ ديسيبل
مستوى صوت الماكينة (ISO 6395:2008)	١١١ ديسيبل ١٠٩ ديسيبل
المعايير البرازيلية MAR-1، والمكافئة للمعايير الصينية لمحركات الطرق الوعرة من المرحلة ٣، والمستوى ٣/الاتحاد الأوروبي من المرحلة IIIA	٧٢ ديسيبل
مستوى الصوت عند المشغل (ISO 6396:2008)	١١٢ ديسيبل ١١٠ ديسيبل
مستوى صوت الماكينة (ISO 6395:2008)	١١٢ ديسيبل ١١٠ ديسيبل
• تم قياس مستوى ضغط الصوت عند المشغل وفقاً لشروط الاختبار وإجراءاته المحددة في المعيار ISO 6396:2008. يتم إجراء القياسات عند تشغيل مروحة تبريد المحرك بنسبة ٧٠٪ من أقصى سرعة لها.	
• قد يكون من الضروري حماية السمع عند تشغيل الماكينة مع كابينة لم تتلق الصيانة الملائمة، أو عندما تكون الأبواب أو النوافذ مفتوحة لفترات طويلة، أو أثناء العمل في بيئة صاخبة.	
• تم قياس مستوى قوة صوت الماكينة وفقاً لشروط الاختبار وإجراءاته المحددة في المعيار ISO 6395:2008. يتم إجراء القياسات عند تشغيل مروحة تبريد المحرك بنسبة ٧٠٪ من أقصى سرعة لها.	

المجلات	
أطراف التجميع	
الوزن (المجموعه)	١٢,٨١٤ كجم ٢٨٢٥٠ رطل
الأطراف المتصالية	
الوزن (المجموعه)	١٣,٥١٠ كجم ٢٩٧٨٤ رطل
أطراف مجدافية	
الوزن (المجموعه)	١٢,٣٥٠ كجم ٢٧٢٢٧ رطل
أطراف المقرمة	
الوزن (المجموعه)	١٢,٨٨٤ كجم ٢٨٤٠٤ رطل
أطراف ماسية	
الوزن (المجموعه)	١٤,٨١٤ كجم ٣٢٦٥٩ رطل
القطر الخارجي	٢١٢٨ مم ٨٣,٨ بوصة
القطر الخارجي - ماسي	٢١٤٠ مم ٨٤,٣ بوصة
قطر الأسطوانة	١٧٧٠ مم ٦٩,٧ بوصة
عرض الأسطوانة	١٤٠٠ مم ٥٥,١ بوصة
قدم لكل صف	٨
قدم لكل عجلة	٤٠
قابلة للاستبدال	ملحوم
العرض فوق الأسطوانات	٤٢٨٠ مم ١٦٨,٥ بوصة
ارتفاع الطرف	١٧٩ مم ٧,٠ بوصة
ارتفاع الطرف - ماسي	١٨٤ مم ٧,٢٥ بوصة

المحرك	
موديل المحرك	Cat® C18
الانبعاثات	الانبعاثات المكافئة لوكالة حماية البيئة الأمريكية (EPA) من المستوى ٤ نهائي، الاتحاد الأوروبي المرحلة ٥، كوريا المرحلة ٥، اليابان ٢٠١٤
السرعة المقدره	١٩٠٠ دورة في الدقيقة
صافي القدرة (SAE J1349:2011)	٣٧٠ كيلووات ٤٩٦ hp
صافي القدرة (ISO 9249:2007)	٣٧٤ كيلووات ٥٠٢ hp
القدرة الإجمالية (SAE J1995:2014)	٤١٩ كيلووات ٥٦٢ hp
قدرة المحرك (ISO 14396:2002)	٤١٢ كيلووات ٥٥٣ hp
أقصى عزم دوران عند ١٣٠٠ دورة في الدقيقة	٣٠٨٥ نيوتن متر ٢٢٧٥ رطلاً من القوة لكل قدم
زيادة عزم الدوران	٥٢٪
الانبعاثات	المعايير البرازيلية MAR-1، المكافئة للمعايير الصينية لمحركات الطرق الوعرة من المرحلة III، ومعايير وكالة حماية البيئة (EPA) الأمريكية من المستوى ٣/الاتحاد الأوروبي من المرحلة IIIA
السرعة المقدره	١٩٠٠ دورة في الدقيقة
صافي القدرة (SAE J1349:2011)	٣٧٠ كيلووات ٤٩٦ hp
صافي القدرة (ISO 9249:2007)	٣٧٤ كيلووات ٥٠٢ hp
القدرة الإجمالية (SAE J1995:2014)	٤١٩ كيلووات ٥٦٢ hp
قدرة المحرك (ISO 14396:2002)	٤١٢ كيلووات ٥٥٣ hp
أقصى عزم دوران عند ١٤٠٠ دورة في الدقيقة	٣٠٨٥ نيوتن متر ٢٢٧٥ رطلاً من القوة لكل قدم
زيادة عزم الدوران	٥٢٪
التجفيف	١٤٥ مم ٥,٧١ بوصة
الشوط	١٨٣ مم ٧,٢ بوصة
الإزاحة	١٨,١ لتر ١١٠٤,٥ بوصة ^٣
سرعة التباطؤ العالية	٢١٢٠ دورة في الدقيقة
سرعة التباطؤ المنخفضة	٧٥٠ دورة في الدقيقة
الحد الأقصى للارتفاع دون خفض القدرة	٢٢٨٦ م ٧٥٠٠ قدمًا
• صافي القدرة المعلن هو القدرة المتوفرة عند حدافة المحرك عندما يكون المحرك مزوّدًا بمروحة، ومنظف هواء، ووحدة الانبعاثات النظيفة، ومولد تيار متردد.	

مواصفات التشغيل	
الوزن أثناء التشغيل (المستوى ٤ النهائي/المرحلة ٥)	٥٦,٢٧٥ كجم ١٢٤٠٦٣ رطل
الوزن أثناء التشغيل (مكافئ للمستوى ٣/المرحلة IIIA)	٥٥,٩٣٩ كجم ١٢٣٣٢١ رطل
الحد الأقصى للوزن أثناء التشغيل (المستوى ٤ النهائي/المرحلة ٥)	٥٧,٣١٨ كجم ١٢٦٣٦٤ رطل
الحد الأقصى للوزن أثناء التشغيل (مكافئ للمستوى ٣/المرحلة IIIA)	٥٦,٩٨٢ كجم ١٢٥٦٢٢ رطل

ثلاثي السرعات	
نوع ناقل الحركة	نقل القدرة كوكبي الدوران من Cat مع تحكم إلكتروني في ضغط القابض (ECPC)
دفع مباشر أمامي*	دفع مباشر خلفي*
الأولى ٧,٠ كم/الساعة ٤,٣ ميل/الساعة	الأولى ٧,٤ كم/الساعة ٤,٨ ميل/الساعة
الثانية ١٢,٦ كم/الساعة ٧,٨ ميل/الساعة	الثانية ١٣,٢ كم/الساعة ٨,٢ ميل/الساعة
* الحد الأقصى للسرعة بدون تحميل	

نظام تكييف الهواء	
يحتوي نظام تكييف الهواء بهذه الماكينة على المبرد R134a المكون من غاز مفلور يؤدي للاحتباس الحراري (دليل الاحتباس الحراري = ١٤٣٠).	
يحتوي النظام على ١,٤ كجم من المبرد الذي يعادل ٢٠٠٢ طنًا متريًا من غاز ثاني أكسيد الكربون CO ₂ .	

المعدات القياسية والاختيارية

قد تختلف المعدات القياسية والاختيارية. تُرجى استشارة وكيل Cat الذي تتعامل معه لمعرفة التفاصيل.

اختياري	قياسية	المواصفات الكهربائية
	●	تنبيه، الرجوع للخلف
	●	مولد التيار المتردد، بقدرة ١٥٠ أمبير
	●	البطاريات، لا تتطلب الصيانة
	●	النظام الكهربائي، بجهد ٢٤ فولت
	●	مفتاح فصل رئيسي قابل للقفل من مستوى سطح الأرض
	●	المصباح، للتحذير مغلق (LED وامض)
	●	نظام الإضاءة، (أمامية وخلفية)، سلم الوصول، تحت غطاء المحرك
	●	بادئ الحركة، كهربائي
	●	مقيس البدء للبدء في حالة الطوارئ
اختياري	قياسية	الوفايات
	●	الوفايات، المحور (أمامي وخلفي)
	●	الوقاء، نافذة الكابينة
	●	الوقاءات، علبة المرافق ومجموعة نقل الحركة، المشغلة هيدروليكيًا
	●	وقاء عمود التشغيل
	●	الواق، التفاضلي
	●	القضبان الحاجزة
اختياري	قياسية	سوائل
	●	مانع التجمد، حتى ٥٠- درجة مئوية (-٥٨- درجة فهرنهايت)
	●	مانع التجمد، مسبق الخلط بتركيز ٥٠٪ طويل العمر (-٣٤- درجة مئوية/-٢٩- درجة فهرنهايت)
اختيارية	قياسية	المعدات القياسية الأخرى
	●	المحرك، علبة المرافق، فاصل زمني يبلغ ٥٠٠ ساعة باستخدام زيت C-4
	●	خزان الوقود
	●	مبردات الزيت الهيدروليكي، وزيت المحرك، وزيت ناقل الحركة
	●	نظام تغيير الزيت، عالي السرعة

اختياري	قياسية	مجموعة نقل الحركة
	●	فرامل، هيدروليكية بالكامل، ومغلقة، وفرامل الخدمة متعددة الأقراص الرطبة
	●	وحدة الانبعاثات النظيفة من Cat® (معايير وكالة حماية البيئة (EPA) الأمريكية من المستوى ٤ النهائي/الاتحاد الأوروبي من المرحلة ٥ فقط)
	●	فرملة الانتظار الكهروهيدروليكية
	●	المحرك، Cat C18 بتكوين لخيارين من خيارات الانبعاثات: المستوى ٤ النهائي، والمرحلة ٥، واليابان ٢٠١٤ أو المعايير البرازيلية MAR-1، أو المعايير الصينية لمحركات الطرق الوعرة من المرحلة ٣، المكافئة للمستوى ٣/المرحلة IIIA
	●	مضخة تحضير الوقود (كهربائية)
	●	مبرد وقود إلى هواء
	●	إيقاف تشغيل المحرك من مستوى الأرض
	●	المسخن، سائل تبريد المحرك، ١٢٠ فولت
	●	المسخن، سائل تبريد المحرك، ٢٤٠ فولت
	●	الرادياتير، ألومنيوم معياري (AMR)
	●	قفل الخائق
	●	ناقل الحركة، كوكبي الدوران مع تحكم في نطاق السرعة ٢ للأمام/٢ للخلف
اختياري	قياسية	بيئة المشغل
	●	منفذ طاقة ١٢ فولت لتوصيل الهاتف المحمول أو الكمبيوتر المحمول
	●	Cat Compact SBAS
	●	مكيف الهواء مع مكثف مثبت في السقف
	●	الكابينة، مضغوطة ومعزولة عن الصوت
	●	الكاميرا، للرؤية الخلفية
	●	قفل النظام الهيدروليكي للمعدة
	●	مجموعة أجهزة القياس، المقاييس: مستوى سائل عدم الديزل (DEF) (المستوى ٤ النهائي/المرحلة ٥ فقط)، درجة حرارة سائل تبريد المحرك، مستوى الوقود، درجة حرارة الزيت الهيدروليكي، عداد السرعة/عداد لفات المحرك، درجة حرارة محول عزم الدوران
	●	مجموعة أجهزة القياس، مؤشرات التحذير: نظام التنبيه لاتخاذ الإجراءات - ثلاث فئات، ضغط زيت الفرامل، النظام الكهربائي، منخفض الجهد - تنبيه أعطال تعطل المحرك ومصباح العمل، حالة فرملة الانتظار
	●	المرايا، مسخنة للرؤية الخلفية (مُثبتة بالخارج)
	●	راديو، Bluetooth/USB/Aux/FM/AM
	●	الراديو، CB (مجهز للتركيب)
	●	إمكانية تركيب راديو للترفيه: الهوائي، السماعات، المحول (بجهد ١٢ فولت، وقدرة ١٠-١٥ أمبيرًا)
	●	نظام إدارة المعلومات الحيوية (VIMS™): شاشة عرض المعلومات الرسومية، منفذ البيانات الخارجي، ملفات تعريف المشغلين القابلة للتخصيص، مصباح مؤشر الحدث بالشبكة الخلفية
	●	الماسحات/الغاسلات ذات الأذرع الرطبة (أمامية وخلفية): الماسحات المتقطعة (أمامية وخلفية)



オフロード法2014年
基準適合



AAHQ3587-00 (11-2023)
رقم التصنيع: 11A
Global

لمزيد من المعلومات الكاملة حول منتجات Cat، وخدمات الوكلاء، وحلول الصناعة، تفضل بزيارتنا على شبكة الإنترنت على الموقع www.cat.com.

حقوق النشر © لعام ٢٠٢٣ لصالح شركة Caterpillar. جميع الحقوق محفوظة.

تعد VisionLink® علامة تجارية مملوكة لشركة Caterpillar Inc.، ومسجلة في الولايات المتحدة وفي بلاد أخرى.

تخضع المواد ومواصفات للتغيير من دون سابق إخطار. قد تتضمن الماكينات المعروضة في الصور معدات إضافية. راجع وكيل Cat الذي تتعامل معه بخصوص الخيارات المتوفرة.



إن CAT، وCATERPILLAR، وLET'S DO THE WORK، والشعارات الخاصة بها، وSTIC، وVIMS، وDuo-cone، و"Caterpillar Corporate Yellow"، و"Power Edge" و"Modern Hex" لعلامة Cat التجارية، بالإضافة إلى علامة تعريف الشركة والمنتج المستخدمة هنا، كلها علامات تجارية خاصة بشركة Caterpillar ولا يجوز استخدامها بدون تصريح.
www.caterpillar.com www.cat.com