

TRACTOR DE RUEDAS

854

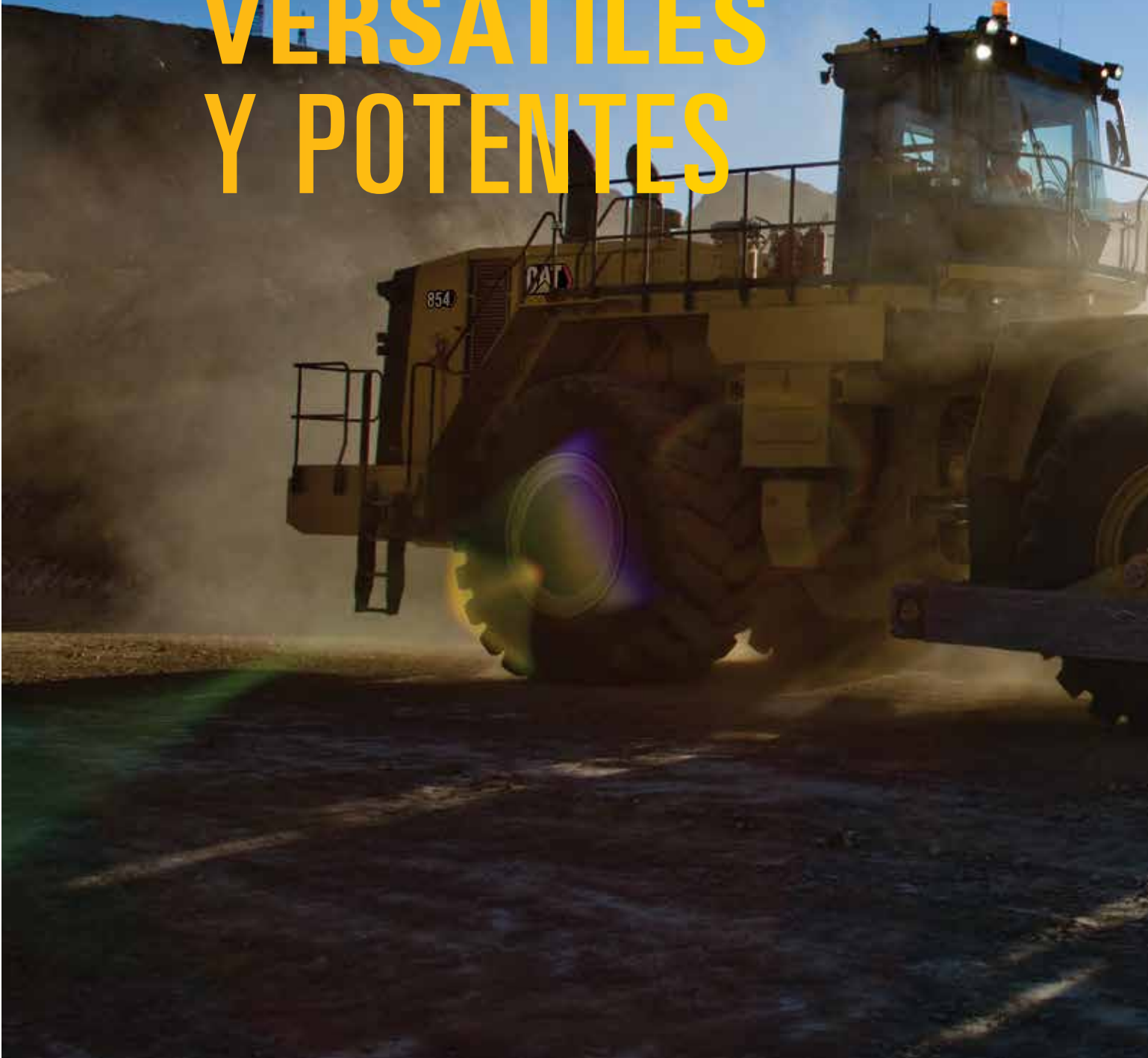



Peso de funcionamiento: 101.898 kg (224.647 lb)
Potencia del motor: 676 kW (907 hp)



TRACTORES DE RUEDAS CAT®

**RÁPIDOS,
VERSÁTILES
Y POTENTES**





Los tractores de ruedas Cat[®] ofrecen una gran capacidad de producción, además de movilidad y versatilidad. Estas excelentes máquinas utilitarias están diseñadas para trabajos exigentes y son una gran alternativa en diversas aplicaciones, como minería de superficie, limpieza, apilamiento de materiales, mantenimiento de carreteras, reciclaje y trabajos donde es necesario desplazarse por varios lugares.



CAT 854

TRACTOR DE
RUEDAS

LA OPCIÓN PERFECTA

El Tractor de ruedas Cat 854, diseñado para el trabajo exigente en aplicaciones de explanación grandes, es el tractor de ruedas más grande de la gama Cat y resulta perfecto para grandes operaciones de minería, infraestructuras de generación de energía, el sector de la construcción en general y cualquier lugar donde se necesite movilidad, versatilidad y compactación. Como todos los tractores de ruedas Cat, el 854 está diseñado con durabilidad incorporada, lo que garantiza la máxima disponibilidad a lo largo de múltiples ciclos de vida. Con un rendimiento optimizado y características que facilitan el servicio, el 854 permite mover más material de forma eficiente y segura por un bajo coste por tonelada.

VERSÁTIL Y FLEXIBLE

» Combina velocidad, movilidad y versatilidad para dar soporte a múltiples actividades en aplicaciones de gran tamaño

TIEMPOS DE CICLO RÁPIDOS

» Gracias a la alta velocidad marcha atrás

CABINA CÓMODA Y PRODUCTIVA

» La comodidad y ergonomía sin precedentes que ofrece esta máquina le permitirán sacarle el máximo provecho. Turno tras turno.



EL TRACTOR ADECUADO PARA SU APLICACIÓN

El modelo 854 es una máquina versátil que combina velocidad, movilidad y utilidad para apoyar múltiples actividades en aplicaciones de explanación de grandes dimensiones, como la gestión de almacenamiento, el mantenimiento de carreteras y la recuperación de terrenos.

El modelo 854 ofrece una productividad líder en el sector. Su potente motor, la mejor transmisión de su clase y un eficiente sistema hidráulico permiten tiempos de ciclo rápidos y una alta producción, lo que supone un mayor beneficio para su cuenta de resultados.



LA MEJOR TRANSMISIÓN DE SU CLASE

La servotransmisión planetaria Cat está diseñada específicamente para aplicaciones de minería. Posibilita cambios uniformes, suaves y eficientes mediante controles electrónicos integrados. Ofrece tres marchas de avance y tres de retroceso para responder a sus aplicaciones.

FUERZA DE TRACCIÓN MEJORADA

Las tecnologías avanzadas como el convertidor de par de capacidad variable (ICTC, Impeller Clutch Torque Converter) y el sistema de control de tracción (RCS, Rimpull Control System) reducen los costes con un control preciso de la tracción. Estas tecnologías reducen el patinaje y desgaste de los neumáticos modulando la fuerza de tracción del 100% al 25% mientras pisa el pedal izquierdo. Tras alcanzar el 25% de tracción, el pedal izquierdo aplica el freno. RCS reduce la posibilidad de patinaje en las ruedas sin reducir la eficiencia hidráulica. La eficiencia del combustible se mejora en determinadas aplicaciones con el convertidor de par de embrague por bloqueo que ofrece una transmisión directa.

POTENCIA EFICIENTE

En el corazón del modelo 854 se encuentra un motor Cat C32B que ofrece rendimiento a demanda mediante el uso de turboalimentadores y postenfriadores. Un incremento de par del 33% garantiza unas fuerzas de sobrecarga altas durante la excavación y aceleración en condiciones de tracción elevada. Los regímenes con revoluciones más bajas ayudan a prolongar la vida útil del motor y mejoran la eficiencia, y los controles electrónicos del motor permiten una respuesta rápida del motor.

MENOR CONSUMO DE COMBUSTIBLE

El modelo 854 ofrece nuevas funciones de control de la máquina que automatizan las funciones para ahorrar combustible.

- + Reducción automática del ralentí con reanudación automática, que reduce el régimen del motor a ralentí bajo cuando la máquina se ha bloqueado con el acelerador a un régimen del motor más alto y ha estado en estado de ralentí durante un periodo de tiempo prolongado. La tecnología reanuda automáticamente el régimen del motor al régimen anterior de bloqueo del acelerador cuando el operador empieza a trabajar.
- + El apagado del motor al ralentí apagará automáticamente el motor tras largos periodos de ralentí. La cargadora debe estar en punto muerto con el freno de estacionamiento accionado y sin movimiento de ningún mando durante un periodo de tiempo determinado (por defecto es de 5 minutos).





LA EXPLANACIÓN PRODUCTIVA COMIENZA CON UN **OPERADOR PRODUCTIVO**

DISEÑADO PARA OFRECER CONFIANZA

Para poder manejar el tractor con total fiabilidad, se requiere un control preciso de la máquina, que se obtiene gracias al sistema de dirección hidráulico con detección de carga del modelo 854. El sistema ayuda a los operadores a conseguir una posición precisa para facilitar la carga en espacios limitados gracias a los 43 grados de articulación de la dirección. Las funciones integradas de control de la transmisión y dirección aumentan la comodidad.



DISEÑADO PARA COMODIDAD

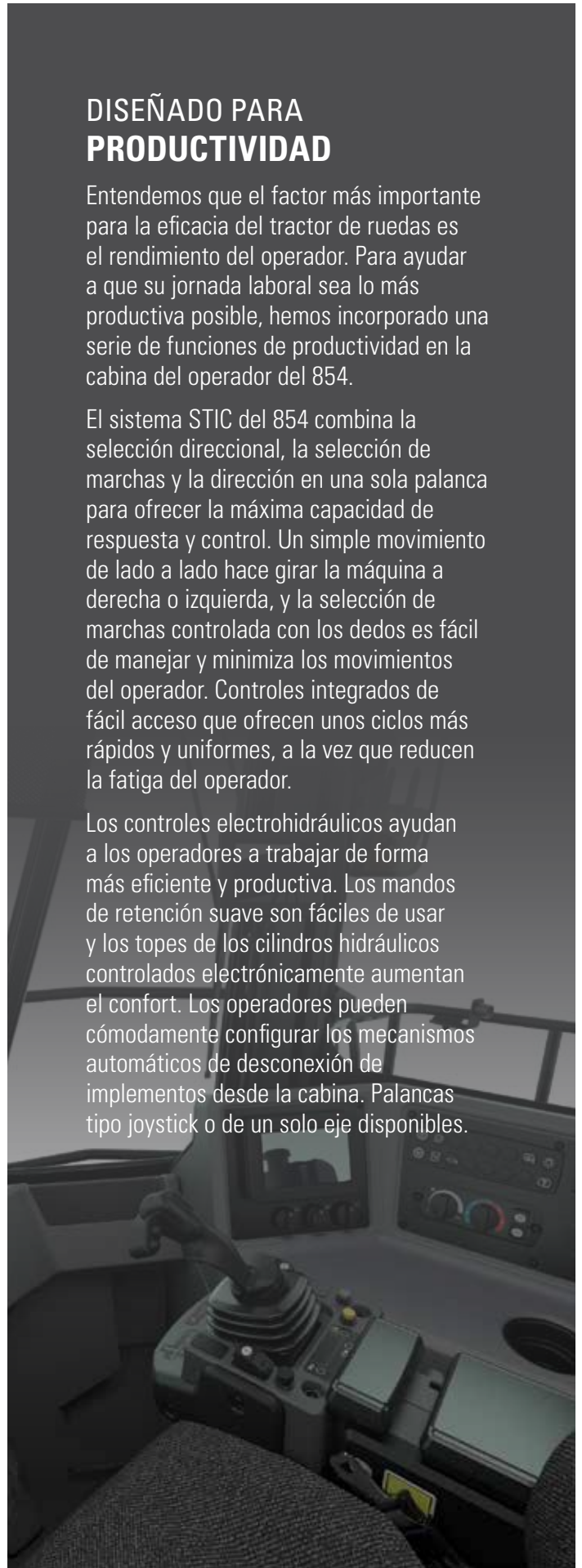
El ruido, las vibraciones, el estrés y la fatiga afectan al rendimiento de los operadores, por lo que hemos diseñado un entorno que ayuda a minimizarlos. El puesto del operador del 854 reduce el esfuerzo y la exposición. La cabina presurizada cuenta con un asiento Premium Plus de nueva generación con respaldo medio-alto y calefacción y refrigeración por aire forzado; aire filtrado y controles automáticos de temperatura; soportes viscosos de la cabina y suspensión neumática del asiento para reducir las vibraciones y los niveles sonoros; palancas y controles del asiento de fácil acceso para ajustes de seis posiciones; y un módulo de implementos montado en el asiento y un sistema de control integrado de la dirección y la transmisión (STIC™) que se mueve con el asiento. Un asiento de acompañante abatible de serie ofrece bandeja para bebidas, compartimento portaobjetos y cinturón de seguridad ancho y retráctil.

DISEÑADO PARA PRODUCTIVIDAD

Entendemos que el factor más importante para la eficacia del tractor de ruedas es el rendimiento del operador. Para ayudar a que su jornada laboral sea lo más productiva posible, hemos incorporado una serie de funciones de productividad en la cabina del operador del 854.

El sistema STIC del 854 combina la selección direccional, la selección de marchas y la dirección en una sola palanca para ofrecer la máxima capacidad de respuesta y control. Un simple movimiento de lado a lado hace girar la máquina a derecha o izquierda, y la selección de marchas controlada con los dedos es fácil de manejar y minimiza los movimientos del operador. Controles integrados de fácil acceso que ofrecen unos ciclos más rápidos y uniformes, a la vez que reducen la fatiga del operador.

Los controles electrohidráulicos ayudan a los operadores a trabajar de forma más eficiente y productiva. Los mandos de retención suave son fáciles de usar y los topes de los cilindros hidráulicos controlados electrónicamente aumentan el confort. Los operadores pueden cómodamente configurar los mecanismos automáticos de desconexión de implementos desde la cabina. Palancas tipo joystick o de un solo eje disponibles.



PUNTOS DE ENFOQUE

SEGURIDAD

Desde superficies antideslizantes y barandillas de protección hasta tecnologías de detección de objetos de última generación, el modelo 854 está repleto de características que ayudan tanto a los operadores como al personal de servicio a sentirse seguros y confiados en el trabajo. Hemos mejorado el acceso y la salida, maximizado la visibilidad para hacer posible realizar más servicios desde el suelo.

Balizas de advertencia LED montadas en la cabina

Espejos con calefacción

Parasoles de ventanas despletables opcionales

Plataforma de limpieza del parabrisas

ENTRADA Y SALIDA CON MAYOR SEGURIDAD

Un sistema de acceso motorizado facilita el acceso a las escaleras principales mejorando la entrada y salida desde la plataforma trasera. Las escaleras anchas forman un ángulo de 45 grados para facilitar el acceso y cuentan con pasamanos completos a cada lado. Las escaleras se pueden subir y bajar desde el nivel de la cabina o desde el suelo y los ocupantes pueden salir rápidamente con una escalera de salida de emergencia convenientemente situada si el tractor de ruedas deja de funcionar. Las amplias pasarelas con superficies antideslizantes y puntos de bloqueo/etiquetado están integradas en las áreas de servicio.

Paquetes de iluminación

MÁXIMA VISIBILIDAD

El modelo 854 ofrece varias características estándar y opcionales diseñadas para mejorar la visibilidad durante las operaciones. Unos parasoles de las ventanillas abatibles y retrovisores calefactados opcionales garantizan una mayor visibilidad para ofrecer un funcionamiento seguro. Las luces LED de serie y las balizas de advertencia LED montadas en la cabina proporcionan una excelente visibilidad del espacio de trabajo. Cat MineStar™ Detect opcional incluye Cat Vision más un sistema de detección de objetos para mejorar el conocimiento del operador alrededor de la máquina. Object Detection combina sistemas de radar y cámara para advertir a los operadores sobre la presencia de vehículos ligeros o peligros estacionarios cerca de sus máquinas.

Sistema de acceso motorizado

Escaleras de 45 grados

Acceso de salida de emergencia

REDUZCA EL TIEMPO DE INACTIVIDAD. REDUZCA SUS COSTES.

El modelo 854 se ha diseñada para facilitar el servicio y el mantenimiento, de modo que sus máquinas pasen menos tiempo en el taller para el mantenimiento y más tiempo en el trabajo.

Hemos agrupado los puntos de mantenimiento para reducir al mínimo los desplazamientos por la máquina, hemos instalado puertas abatibles a ambos lados del compartimento del motor para facilitar el acceso a las comprobaciones diarias más importantes y hemos proporcionado acceso a nivel del suelo o de la plataforma para el mantenimiento de los fluidos y los controles eléctricos principales. Los drenajes ecológicos facilitan el mantenimiento y ayudan a evitar el vertido de posibles contaminantes medioambientales.

El sistema de monitorización VIMST[™] de serie con pantalla de fácil visualización proporciona información crítica sobre el estado y la carga útil, manteniendo el rendimiento en niveles óptimos y permitiendo la resolución avanzada de problemas y la planificación para reducir los costes de mantenimiento.



SISTEMA DE FILTRADO AVANZADO

Este sistema de filtración avanzado aumenta el rendimiento y la fiabilidad del sistema hidráulico. El sistema incluye:

- + Filtros de drenaje de la caja de elevación/ inclinación
- + Pantallas de alta presión de elevación/ inclinación
- + Filtros de drenaje de la caja de dirección
- + Pantallas de alta presión de la dirección
- + Filtros de drenaje de la caja hidráulica
- + Filtro de lubricante de la bomba delantera
- + Pantallas de aceite de freno delantero y trasero.

MANGUERAS Y ACOPLAMIENTOS

Las mangueras son componentes esenciales que transportan la sangre vital de los equipos hidráulicos, por lo que su fiabilidad puede marcar una gran diferencia en su funcionamiento. Por eso Caterpillar suministra sus propias mangueras, acoplamientos y kits de montaje de OEM (Original Equipment Manufacturer, fabricante de equipos originales). Lo hacemos porque queremos asegurarnos de que obtiene las mangueras más seguras y fiables posibles.



UN TRACTOR DE RUEDAS EN EL QUE PUEDE CONFIAR

ESTRUCTURAS RESISTENTES

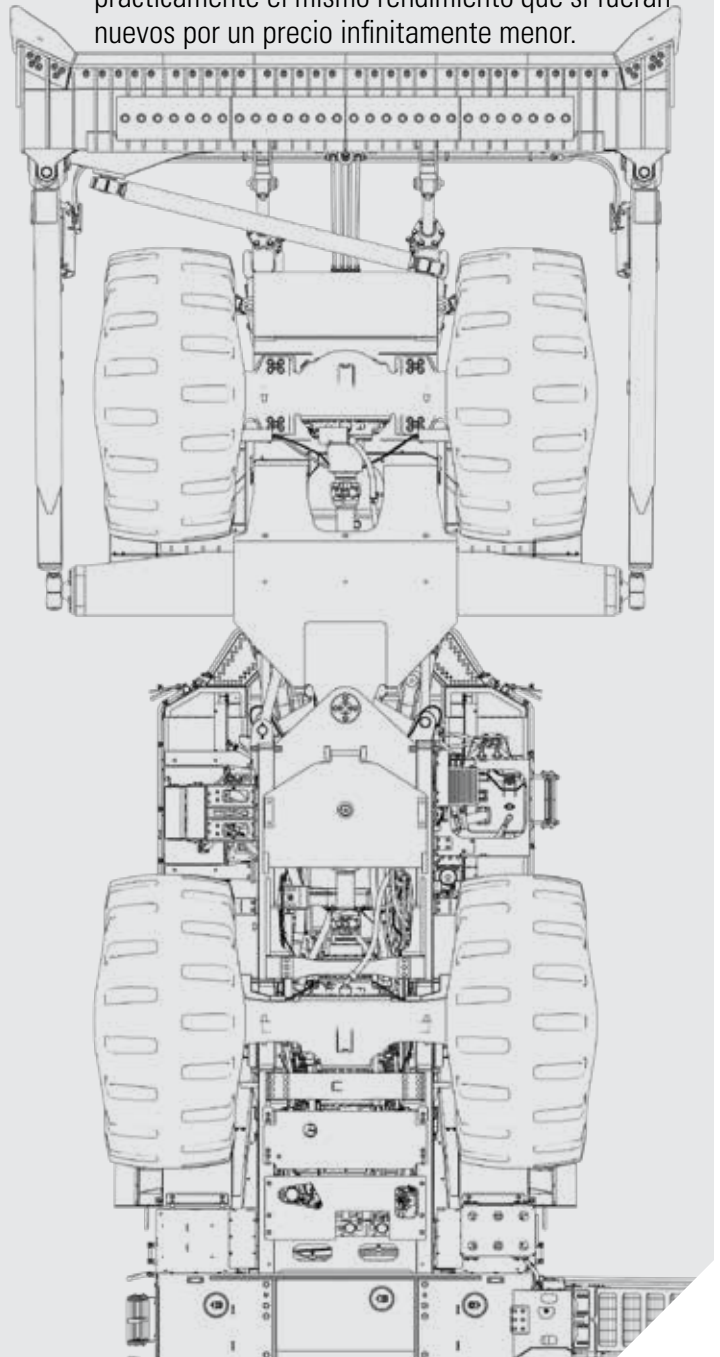
El modelo 854 incorpora estructuras de gran durabilidad que logran prolongar su vida útil y soportan las condiciones más exigentes. Los bastidores de sección en caja absorben las fuerzas de torsión durante los trabajos de explanación, manteniendo la alineación de los pasadores de enganche y el eje motor. El diseño de enganche divergente cuenta con dos cojinetes de rodillos cónicos y pasadores endurecidos que resisten las cargas horizontales y verticales.

Hemos mejorado la resistencia en las zonas clave de los bulones mediante el uso de piezas de fundición de una sola pieza, y sólidas vigas de empuje de una sola pieza que son de anchura total, no simplemente unidos al lateral del bastidor. En la explanación de esquinas, la tensión se transfiere y absorbe a través de una parte mayor del bastidor. Además, el 90 % de la estructura de la máquina se ha soldado por robot para proporcionar soldaduras de alta uniformidad y mayor resistencia.



DISEÑADOS PARA PODER RECONSTRUIRSE

El bastidor del modelo 854, el tren de potencia, el motor y los componentes están diseñados para poder reconstruirse mediante el uso de piezas y componentes nuevos, refabricados o reconstruidos, de tal forma que podrá proporcionar a estos elementos múltiples vidas y obtener de ellos prácticamente el mismo rendimiento que si fueran nuevos por un precio infinitamente menor.



HOJAS CAT:

LA COMBINACIÓN PERFECTA PARA LOS TRACTORES DE RUEDAS CAT

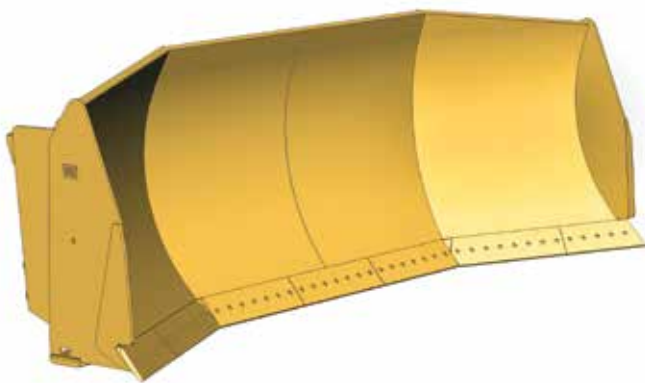
Décadas de investigación y desarrollo de tractores de ruedas han hecho de Caterpillar el líder en tecnología de hojas. Las hojas Cat están diseñadas para soportar cargas y se han fabricado con materiales de alta resistencia a la tracción para una producción extraordinaria durante una larga vida útil.

- + Holgura óptima del talón y ángulo de cuchilla afilado, que hacen que la hoja sea más agresiva en materiales duros
- + Capacidad de carga superior gracias a la construcción pesada de la vertedera y a las cantoneras y cuchillas de ataque endurecidas empernables.
- + Resistencia a la torsión y a la distorsión
- + Construcción con rebordes prensados de alta resistencia.
- + Cuchillas y placas de desgaste inferiores empernables de hojas de empuje grandes Cat
- + Espesor del material elegido específicamente para aumentar la resistencia al desgaste y la eficacia de la explanación, sin sacrificar el equilibrio ni el rendimiento de la máquina.
- + Las capacidades y anchuras se han optimizado para lograr excelentes características para la explanación y laminación



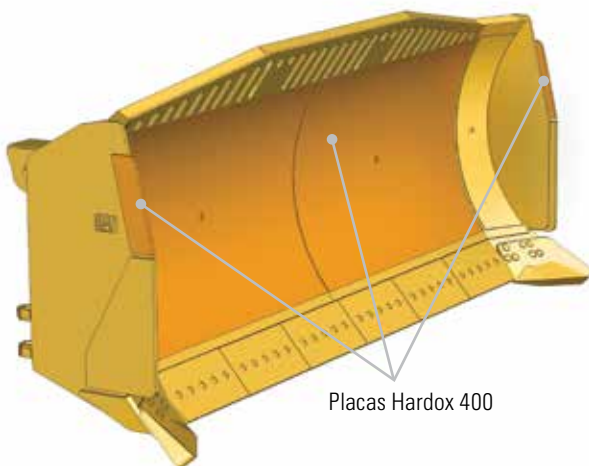
OPCIONES DE HOJA PARA EL 854

HOJA PARA CARBÓN



- + Gran capacidad para materiales ligeros
- + Diseñado para mantener el control de la carga

HOJA EN SEMI U DE SERVICIO PESADO



- + Una durabilidad inigualable en aplicaciones de alto desgaste
- + Planchas de revestimiento y planchas laterales Hardox 400
- + Refuerzos adicionales en la parte inferior de la hoja
- + Con las características de las hojas S y U en un solo paquete
- + Mayor capacidad al tiempo que mantiene las características de extensión de la hoja recta.

MÁQUINA INTELIGENTE

PRODUCTIVIDAD MAXIMIZADA

El modelo 854 integrado con control electrónico que ofrece información flexible al operador y a la propia obra. Esta integración se refleja en una máquina inteligente y un operador más informado y maximiza así la productividad de ambos.

SISTEMA DE GESTIÓN DE INFORMACIÓN VITAL 3G (VIMS™ 3G)

VIMS 3G permite conectar directamente a la máquina para obtener acceso a una amplia gama de información del sensor y datos de la máquina optimizados. Puede crear informes de productividad con segmentación de la carga útil y el ciclo de trabajo; identificar las necesidades de formación del operador a través de los datos de productividad; acceder al registro de datos detallados de los parámetros de la máquina y los códigos de diagnóstico; y realizar un seguimiento de la información de los sensores de la máquina con análisis de tendencias e histogramas para supervisar el estado de la máquina.

PANTALLA DE ADVISOR CON PERSONALIZACIÓN DEL OPERADOR

La pantalla táctil mejorada de Advisor cuenta con una gran pantalla que proporciona un manejo intuitivo y una navegación sencilla. Mantiene informados a los operadores sobre los sistemas de la máquina para reducir el tiempo de servicio. La pantalla Advisor permite a los operarios recuperar al instante ajustes personalizados, lo que reduce el tiempo de configuración para cada operador. Los operadores tienen acceso a información sobre el tiempo de ciclo productivo y el uso de combustible. La pantalla Advisor puede almacenar hasta 10 perfiles del operador individuales.

VENTAJAS DESDE EL PRINCIPIO

Los tractores de ruedas Cat salen de fábrica listos para aprovechar las ventajas de Cat MineStar™ Solutions, el conjunto de ofertas tecnológicas más completo y completamente integrado del sector minero. La gestión de flotas, las tecnologías de guiado y las aplicaciones de salud de las máquinas permiten mejoras significativas en sus organizaciones de operaciones y mantenimiento. Las tecnologías de seguridad ayudan a mantener la seguridad de las personas cuando están dentro, encima o cerca de equipos.



FLOTA

Proporciona un seguimiento exhaustivo y en tiempo real de las máquinas, así como gestión de asignaciones y productividad, ofreciendo una visión completa de todas las operaciones desde cualquier lugar del mundo.



TERRENO

Ofrece información en tiempo real sobre las cargas útiles y el progreso del plan de diseño para aumentar la productividad y precisión, reducir las rectificaciones, mejorar el control del mineral e incrementar el rendimiento del operador de turno a turno.



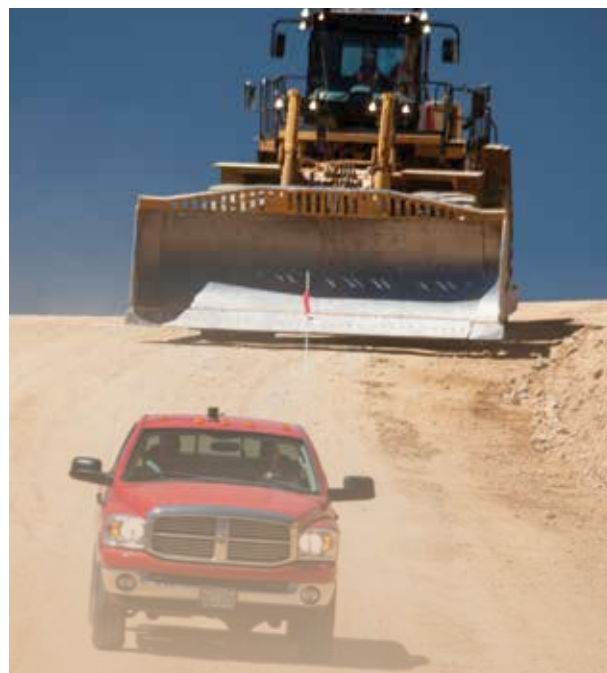
DETECCIÓN

Ofrece una serie de funciones diseñadas para ayudar al operador en áreas de visibilidad limitada alrededor del equipo móvil y fijo.



ESTADO

Proporciona datos determinantes sobre el funcionamiento y el estado de la máquina basándose en los eventos e incluye funciones de supervisión de activos y estado de los equipos, con una gran variedad de herramientas de informe, análisis y diagnóstico.



DETECCIÓN DE OBJETOS

Los operadores de equipos móviles deben ser muy conscientes de su entorno, sobre todo cuando ponen sus equipos en movimiento. El sistema de detección de objetos Cat MineStar Object Detection combina sistemas de radar y cámara para advertir a los operadores sobre la presencia de vehículos ligeros o peligros estacionarios cerca de sus máquinas. Disponible para el modelo 854, el sistema mejora la concienciación del operador y aumenta la seguridad en toda la obra.

La detección de objetos está diseñada para aumentar la seguridad y la visibilidad durante el arranque de la máquina, el movimiento inicial y siempre marcha atrás. Cuando los radares están activos, el sistema emite una alarma solo cuando el tractor de ruedas está en marcha y en la dirección de un objeto detectado. Los radares están siempre activos marcha atrás. Una vez que el tractor de ruedas alcanza un umbral de velocidad o una distancia recorrida (opción configurada por el cliente), los radares entran en estado de espera. El sistema se puede configurar para métodos de alarma continuos y discretos.

MINERÍA — PARA A — **MUNDO MEJOR**

Una normativa gubernamental determinada puede exigir que establezca y siga unas buenas prácticas y políticas medioambientales para satisfacer la demanda de materiales de minería. Nosotros nos centramos en hacer lo que nos corresponde para asegurarnos de que nuestros tractores de ruedas ayuden a cumplir tales normativas.

Cada equipo Cat está diseñado para ser mejor y hacerlo mejor.

En Caterpillar, seguimos investigando otras fuentes de energía alternativas, como biocombustibles y gas natural licuado, y otras opciones de energía como la electrificación para encontrar nuevas formas de reducir las emisiones. Asimismo, ahorramos materias primas, conservamos energía y reducimos las emisiones mediante los programas Cat Certified Rebuild y Cat Reman, que deja en un estado seminuevo máquinas y componentes que ya han llegado al final de su vida útil.

El modelo 854 se ha diseñado para que sea más eficiente y consuma menos combustible, lo cual reduce las emisiones del motor y la huella de carbono. La parada del motor en vacío le ayuda a ahorrar combustible evitando mantener un régimen de funcionamiento en vacío innecesario. Las carcasas del filtro antidrenaje y los sistemas de vaciado ecológicos Cat ayudan a controlar mejor el uso de los fluidos. Puede reducir los residuos, ahorrar energía y disminuir sus costes generales reequipando su tractor de ruedas para incorporar mejoras de eficiencia y reducciones de emisiones, y mantenerlas en producción más tiempo para conservar energía y minimizar la necesidad de materias primas.





SOCIOS EN RENDIMIENTO

Nuestro compromiso con su éxito no termina cuando su Cat 854 empieza a empujar material. Inmediatamente empezamos a buscar la manera de que su tractor de ruedas trabaje de un modo más eficiente, seguro y productivo. Ya sea abordando sus problemas de rendimiento, formando a los operadores y técnicos o calibrando las tecnologías integradas, le ayudamos constantemente a aumentar la productividad de su pala.

El personal de Caterpillar y de su distribuidor Cat colaborarán con usted sobre el terreno para mejorar el rendimiento no solo de sus tractores de ruedas, sino también de todas sus operaciones de carga y acarreo. Tendrá acceso a piezas y servicio, y a técnicos centrados en ayudarle a optimizar las reparaciones para mantener la productividad de las máquinas. Asimismo, le ayudaremos a formar a sus operadores para asegurarnos de que estos tengan las capacidades y los conocimientos necesarios para trabajar del modo más eficiente y productivo posible.

También trabajaremos junto a usted para asegurarnos de que saque el máximo provecho de sus equipos durante toda su vida útil. Junto a nuestra red de distribuidores Cat, personalizaremos las ofertas de servicio para ofrecerle una solución de mantenimiento que se ajuste a sus operaciones, tanto si desea ocuparse usted mismo de la mayor parte del mantenimiento como si prefiere contar con un socio in situ que gestione la organización del mantenimiento. También somos consultores que podremos ayudarle a tomar decisiones inteligentes sobre la compra, el manejo, el mantenimiento, la reparación, la reconstrucción y la sustitución de equipos.

SU SOCIO DURANTE TODO EL CICLO DE VIDA DE SUS EQUIPOS

No hay nadie que sepa más sobre cómo sacar el máximo provecho de un equipo Cat que su distribuidor Cat local. Esta red de asistencia sobre el terreno sin igual ofrece el servicio de expertos, soluciones integradas, asistencia posventa, abastecimiento de piezas rápido y eficiente, capacidades de reconstrucción y refabricación de primer nivel y mucho más.

Los distribuidores Cat dirigen cerca de 150 negocios locales, cada uno de ellos plenamente integrado y comprometido con el área geográfica al que presta servicio. Eso significa que trabaja con personas que conoce, que entienden su negocio y que responden dentro de sus plazos.

ESPECIFICACIONES TÉCNICAS

Consulte cat.com para obtener las especificaciones completas.

MOTOR		
Modelo de motor	Cat C32B	
Régimen nominal	1.750 rev/min	
Emisiones	Tier 4 Final de la EPA de EE. UU.	
Potencia bruta: SAE J1995:2014	671 kW	900 hp
Potencia neta: ISO 9249:2007	607 kW	814 hp
Emisiones	Equivalente a Tier 2	
Potencia bruta: SAE J1995:2014	676 kW	907 hp
Potencia neta: ISO 9249:2007	614 kW	823 hp
Calibre	145 mm	5,7 pulg
Carrera	162 mm	6,4 pulg
Cilindrada	32,1 L	1.958 pulg ³
Par máximo a 1.200 rev/min	4.242 N·m	3.139 lb-pie
Reserva de par motor	30 %	
+ La potencia neta anunciada es la potencia disponible en el volante cuando el motor está equipado con ventilador, filtro de aire, silenciador y alternador. + El aumento de par neto cumple la norma SAE J139. + El motor mantiene la potencia especificada hasta los 3.058 m (10.000 pies) de altitud.		

ESPECIFICACIONES DE FUNCIONAMIENTO		
Peso de funcionamiento	101.898 kg	224.647 lb
Capacidades de hojas	30,5 - 44,8 m ³	40 - 58,6 yd ³

TRANSMISIÓN		
Tipo de transmisión	Servotransmisión planetaria Cat	
Transmisión por convertidor 1.ª marcha de avance	7,1 km/h	4,4 mph
Transmisión por convertidor 2.ª marcha de avance	12,4 km/h	7,7 mph
Transmisión por convertidor 3.ª marcha de avance	21,2 km/h	13,2 mph
Transmisión por convertidor 1.ª marcha atrás	7,7 km/h	4,8 mph
Transmisión por convertidor 2.ª marcha atrás	13,5 km/h	8,4 mph
Transmisión por convertidor 3.ª marcha atrás	23,5 km/h	14,6 mph
Transmisión directa 1.ª marcha de avance	Bloqueo desactivado	
Transmisión directa 2.ª marcha de avance	13,0 km/h	8,1 mph
Transmisión directa 3.ª marcha de avance	22,8 km/h	14,2 mph
Transmisión directa 1.ª marcha atrás	8,0 km/h	5,0 mph
Transmisión directa 2.ª marcha atrás	14,3 km/h	8,9 mph
Transmisión directa 3.ª marcha atrás	25,1 km/h	15,6 mph
+ Velocidades de desplazamiento basadas en neumáticos de estructura diagonal 45/65-45 L-5 46.		

SISTEMA HIDRÁULICO: ELEVACIÓN/INCLINACIÓN		
Caudal a 1.850 rev/min y 6.900 kPa (1.000 lb/pulg ²)	610 L/min	161 gal/min
Cilindros, doble acción: elevación, calibre y carrera	177 mm × 1.760 mm	0,58 pies × 5,8 pies
Cilindro de doble acción: vuelco y punta, calibre y carrera	267 mm × 286 mm	0,88 pies × 0,94 pies
Ajuste de la válvula de seguridad: hoja de empuje (bomba grande)	22.675 kPa	3.289 psi
Ajuste de la válvula de seguridad - Cilindros de inclinación (bomba pequeña)	24.560 kPa	3.560 psi

SISTEMA HIDRÁULICO: DIRECCIÓN		
Sistema de dirección: circuito	Piloto, detección de carga	
Sistema de dirección: bomba	Pistón, caudal variable	
Radio de giro mínimo (sobre la hoja)	9.550 mm	31 pies
Ángulo de dirección total	86grados	
Caudal máximo		
Ajuste de la válvula de seguridad	34.500 kPa	5.004 lb/pulg ²

CAPACIDADES DE LLENADO DE SERVICIO

Depósito de combustible: estándar	1.562 L	413 gal
Sistema de refrigeración	200 L	53 gal
Cárter	120 L	32 gal
Transmisión	169 L	45 gal
Diferenciales y mandos finales: delanteros	369 L	98 gal
Diferenciales y mandos finales: traseros	342 L	90 gal
Sistema hidráulico: implemento y frenos, solo depósito	261 L	68,9 gal
Sistema hidráulico: dirección y ventilador de refrigeración del motor (solo depósito)	290 L	77 gal

- + El motor Cat C32B está disponible en configuraciones que cumplen las normas de emisiones Tier 4 Final de la EPA de EE. UU. o equivalente a Tier 2 de la PEA de EE. UU.
- + Los motores diésel Cat Tier 4 Final de la EPA de EE. UU. deben utilizar ULSD (combustible diésel ultrabajo en azufre con 15 ppm de azufre o menos) o ULSD mezclado con los siguientes combustibles de menor intensidad de carbono*** hasta:
 - + 20 % de biodiésel FAME (éster metílico de ácidos grasos)*
 - + 100 % diésel renovable, HVO (aceite vegetal hidrogenado) y combustibles GTL(gas a líquido)
- + Los motores Cat equivalentes a Tier 2 de la EPA de EE. UU. son compatibles con el combustible diésel mezclado con los siguientes combustibles de menor intensidad de carbono*** hasta:
 - + 100 % de biodiésel FAME (éster metílico de ácidos grasos)*
 - + 100 % diésel renovable, HVO (aceite vegetal hidrogenado) y combustibles GTL(gas a líquido)
- + Consulte las directrices para su correcta aplicación. Para obtener más información, consulte a su distribuidor Cat o las "Recomendaciones de fluidos para máquinas de Caterpillar" (SEBU6250).

* Los motores sin dispositivos de postratamiento pueden utilizar mezclas más elevadas, hasta un 35 % de biodiésel.

** Para el uso de mezclas superiores al 20 % de biodiésel, consulte a su distribuidor Cat.

*** Las emisiones de gases de efecto invernadero en el tubo de escape de los combustibles con menor intensidad de carbono son básicamente las mismas que las de los combustibles tradicionales.

SISTEMA DE AIRE ACONDICIONADO

El sistema de aire acondicionado de esta máquina contiene el refrigerante con gas fluorado de efecto invernadero R134a (potencial de calentamiento global = 1.430). El sistema contiene 1,8 kg de refrigerante, que tiene un equivalente de 2,574 toneladas métricas de CO₂.

EJES

Delantero	Fijo
Trasero	Muñón
Ángulo de oscilación	±10 grados

FRENOS

Frenos	Cumple la norma ISO 3540:2011
--------	-------------------------------

CABINA

	Estándar	Insonorización
Nivel de ruido interior (ISO 6396:2008)	71 dB(A)	70 dB(A)
Nivel de ruido de la máquina (ISO 6395:2008)	116 dB(A)	113 dB(A)

- + El nivel de potencia acústica de la máquina se ha medido según ISO 6395:2008. La medición se realizó al 70 % de la velocidad máxima del ventilador de refrigeración del motor.
- + El nivel de presión acústica en los oídos del operador se ha medido conforme a ISO 6396:2008. La medición se realizó al 70 % de la velocidad máxima del ventilador de refrigeración del motor.
- + Podría ser necesario usar protección auditiva si se va a trabajar mucho tiempo en lugares muy ruidosos con una máquina con cabina en la que no se ha realizado un mantenimiento correcto o en la que se dejen las puertas o ventanillas abiertas.

CABINA

Protección en caso de vuelcos (ROPS)/ Protección contra caída de objetos (FOPS)	Normas ISO 3471:2008 e ISO 3449:2005 Nivel II
--	--



854 TRACTOR DE RUEDAS

Si desea obtener más información sobre los productos Cat, los servicios de nuestros distribuidores y las soluciones que ofrecemos para el sector, visite nuestro sitio web www.cat.com.

Materiales y especificaciones sujetos a cambios sin previo aviso. Las máquinas que se muestran en este catálogo pueden incluir equipos opcionales. Consulte a su distribuidor Cat para conocer las opciones disponibles.

© 2023 Caterpillar. Reservados todos los derechos. CAT, CATERPILLAR, LET'S DO THE WORK, sus respectivos logotipos, el color "Caterpillar Corporate Yellow", la imagen comercial de "Power Edge" y de Cat "Modern Hex", así como la identidad corporativa y de producto utilizada en el presente documento, son marcas comerciales de Caterpillar y no pueden utilizarse sin autorización.

PSD91295

