

326

EXCAVADORA HIDRÁULICA



Potencia neta ISO 9249
Peso en orden de trabajo
Profundidad máxima de excavación

157,8 kW (212 HP)
25 700 kg (56 600 lb)
6820 mm (22,4 pie)

CAT[®]

326

EXCAVADORA HIDRÁULICA



La Excavadora Cat® 326 aporta un rendimiento superior a través de tecnologías fáciles de usar, como Cat Grade con 2D, Grade Assist y Payload, incluidas como equipo estándar de fábrica para aumentar la eficiencia del operador en hasta un 45 %. Al combinar estas funciones con una cabina ergonómica, intervalos de mantenimiento más prolongados que reducen los costos de mantenimiento hasta en un 20 % y una capacidad de control mejorada, obtendrá una excavadora de bajo costo por unidad de producción, perfecta para las aplicaciones de servicio mediano a pesado. No todas las funciones están disponibles en todas las regiones. Consulte a su distribuidor Cat para conocer las configuraciones específicas disponibles en la región.

HASTA 20% MENOS COSTOS DE MANTENIMIENTO

Con intervalos de mantenimiento prolongados y más sincronizados, aumentará su producción a un costo menor, en comparación con el modelo anterior.

HASTA 10% MENOS DE CONSUMO DE COMBUSTIBLE

Las tres modalidades de potencia y el control automático de la velocidad del motor minimizan el consumo de combustible.

HASTA 45% MÁS DE EFICIENCIA OPERATIVA

Ofrecemos el nivel más alto de la industria de tecnología estándar equipada de fábrica, incluido Cat Grade con 2D, Grade con Assist y Payload.

CARACTERÍSTICAS MÁS RECIENTES



- Mejoras en el monitor de la cabina
 1. La interfaz del usuario, con mejoras continuas, permite una navegación intuitiva, lo que disminuye la interrupción en el rendimiento con el menú en la pantalla táctil fácil de usar.
 2. Se pueden identificar las aplicaciones en forma rápida gracias a una vista de la lista en cuadrícula, los nombres abreviados de las aplicaciones y las opciones del menú categorizado.
 3. Un centro de notificaciones hace que la información importante sea visible para el operador, y muestra mensajes sin interferir con la vista de la cámara.
 4. Las notificaciones codificadas con colores hacen que los mensajes importantes se muestren separados del resto.
 5. Utilice el código QR que aparece en el monitor para obtener más información sobre las características de la máquina y de la tecnología a través de un grupo de videos de "cómo se hace".
- Capacitación del operador: más eficiencia para los operadores. Superar los objetivos.
 1. La capacitación del operador es un sistema dentro de la cabina que reconoce determinadas oportunidades para que los operadores sean más productivos y para evitar el desgaste innecesario de la máquina.
 2. Después de detectar las acciones ineficientes o restringidas, el sistema alerta al operador y le proporciona información sobre la ineficiencia y los pasos para mejorar.
 3. Junto con una suscripción a VisionLink® Productivity, se puede visualizar esta información y otros datos de la capacitación del operador desde cualquier lugar.

**No todas las características están disponibles en todas las regiones. Consulte con su distribuidor Cat local la disponibilidad de ofertas específicas en su región.
Número de fabricación: 07F.**

RENDIMIENTO Y PRODUCTIVIDAD



- Control mejorado en comparación con la 326D2.
- Una reducción del 5 % en el consumo de combustible sin pérdida de productividad cuando se usa la modalidad inteligente.
- El par de giro con una mejora del 12 % facilita el trabajo en pendientes.
- Aumente la eficiencia de operación hasta un 45 % con las tecnologías Cat estándar que permiten reducir la fatiga del operador y los costos de operación, incluidos el consumo de combustible y el mantenimiento diario.
- El Motor C7.1 funciona con biodiésel hasta B20 y cumple con las normas de emisiones MAR-1 de Brasil, equivalentes a Tier 3 de la EPA de EE.UU. y Stage IIIA de la Unión Europea.
- El sistema hidráulico avanzado ofrece un equilibrio perfecto entre potencia y eficiencia, junto con el control que necesita para aquellos trabajos que requieren una excavación precisa.
- Adapte la excavadora al trabajo mediante las modalidades de potencia. Además, permita que la modalidad inteligente ajuste de forma automática la potencia hidráulica y del motor a las condiciones de excavación.
- Las puntas optativas del cucharón Advansys™ incrementan la penetración y mejoran los tiempos de ciclo. Es posible cambiar las puntas rápidamente con una llave de cruceta en lugar de un martillo o herramientas especiales. Esto mejora la seguridad y el tiempo de actividad.
- Las opciones del sistema hidráulico auxiliar ofrecen la versatilidad para utilizar una amplia variedad de accesorios Cat.
- No permita que la temperatura se convierta en un obstáculo para trabajar. La excavadora incluye como estándar la capacidad de temperatura ambiente alta de 52°C (125°F) con reducción de potencia y la capacidad de arranque en frío de -18°C (0°F). Hay disponible un paquete de arranque en frío optativo de -32°C (-25°F).

TECNOLOGÍA QUE REALIZA EL TRABAJO

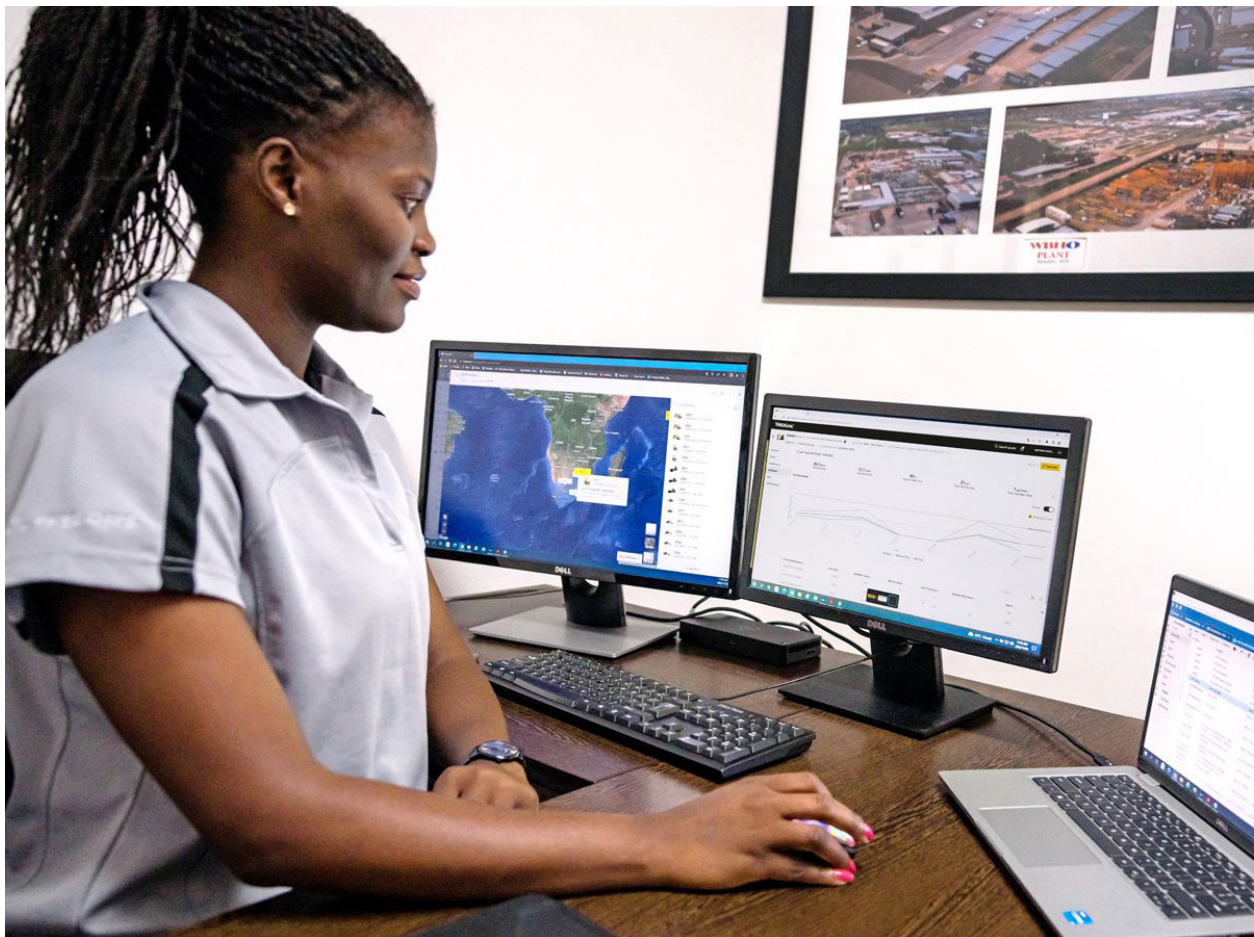
- Aumente la productividad hasta un 45 % en comparación con la nivelación tradicional con el sistema estándar Cat GRADE con 2D, que incluye capacidad de solo indicación y láser.
- Con la tecnología Cat Payload, logre objetivos de carga precisos para mejorar su eficiencia operativa. Recoja una carga de material, con una combinación de cucharón y tenaza o accesorios de garfio o tipo almeja, y obtenga una estimación de peso en tiempo real sin mayor esfuerzo.
- Combine Payload con VisionLink y gestione los objetivos de producción de manera remota.
- ¿Quiere un sistema 3D para mejorar sus resultados de excavación? El Sistema Satelital de Navegación Global (GNSS, Global Navigation Satellite System) de antena única de Caterpillar facilita la operación al proveerle orientación visual y auditiva para la nivelación. Además, puede crear y editar diseños en el monitor de pantalla táctil mientras realiza el trabajo. Si su aplicación requiere de un sistema de antena doble, es fácil de actualizar.
- Actualice a nuestro GNSS de antena doble para una eficiencia de nivelación máxima. El sistema le permite crear y editar diseños en el monitor de pantalla táctil mientras realiza el trabajo, o puede enviar el diseño del plan a la excavadora para facilitar el trabajo. Además, obtendrá beneficios adicionales de zona de evitación, mapeo de corte y relleno, orientación de carril y realidad aumentada con capacidad de posicionamiento avanzada.
- ¿Ya invirtió en un sistema 3D de otra marca? No hay ningún problema. La tecnología Cat estándar, como Grade con 2D, puede integrarse fácilmente con ese sistema para ofrecerle los resultados precisos que necesita.
- Con la tecnología Grade Assist estándar puede mantenerse en la pendiente, de manera simple y fácil, con la excavación con una sola palanca.
- Fije el ángulo deseado del cucharón y deje que Bucket Assist mantenga automáticamente el ángulo durante las aplicaciones de inclinación, nivelación, nivelación fina y apertura de zanjas.
- Mantenga las cadenas en el suelo durante levantamientos y excavaciones difíciles con Boom Assist.
- Detenga automáticamente el giro de la excavadora en los puntos establecidos por el operador durante aplicaciones de apertura de zanjas y carga de camiones con Swing Assist, que lo ayudará a reducir el esfuerzo y consumir menos combustible.
- Todos los sistemas Cat Grade son compatibles con radios y estaciones base de Trimble, Topcon y Leica. ¿Ya invirtió en equipos de tecnología para nivelación? Puede instalar sistemas para nivelación de Trimble, Topcon y Leica en la máquina.
- La capacitación del operador es un sistema dentro de la cabina que reconoce determinadas oportunidades para que los operadores sean más productivos y para evitar el desgaste innecesario de la máquina.



ELIMINE LAS CONJETURAS DE LA GESTIÓN DE SU EQUIPO

- VisionLink proporciona información útil sobre todos los activos, independientemente del tamaño de la flota o del fabricante del equipo.* Revise los datos del equipo desde su equipo de escritorio o dispositivo móvil para maximizar el tiempo de actividad y optimizar el uso de los activos. Los paneles proporcionan datos como las horas, las millas, la ubicación, el tiempo de funcionamiento en vacío y el consumo de combustible. Tome decisiones informadas para reducir los costos, simplificar el mantenimiento y mejorar la seguridad en su sitio de trabajo.
- VisionLink Productivity recopila y resume datos telemáticos y del sitio de todos sus equipos, independientemente del fabricante.* Obtenga información útil como el tiempo de inactividad, el consumo de combustible, la ubicación, la carga útil, los recuentos de la carga, los ciclos totales y más para mejorar la eficiencia, la productividad y la utilización de la máquina. Acceda a los datos desde cualquier lugar a través de un dispositivo móvil, tableta o equipo de escritorio, dentro o fuera del sitio de trabajo.
- Cat® Inspect es una aplicación móvil que le permite realizar con facilidad verificaciones digitales de mantenimiento preventivo (PM, preventative maintenance), inspecciones y recorridos diarios. Las inspecciones se pueden integrar con facilidad con otros sistemas de datos Cat como VisionLink para que pueda seguir de cerca su flota.
- La solución remota de problemas es una aplicación móvil que le permite al distribuidor Cat llevar a cabo a distancia pruebas de diagnóstico en la máquina conectada, con el fin de garantizar que se resuelvan los problemas con rapidez y que, en consecuencia, haya menos tiempo de inactividad.
- La aplicación móvil de actualización remota Remote Flash permite actualizar el software a bordo sin la presencia de un técnico, así podrá realizar las actualizaciones del software cuando sea conveniente para usted, lo que aumentará su eficiencia operativa general.
- El Localizador de Accesorios Cat PL161 le permite hacer un seguimiento de los accesorios en todos los sitios de trabajo, con el fin de reducir la cantidad de accesorios que se pierden y para planificar el mantenimiento y su reemplazo. La característica de reconocimiento de herramientas ajusta de forma automática la configuración de la máquina en función de la herramienta seleccionada.

***La disponibilidad de los campos de datos puede variar según el fabricante del equipo.**



TRABAJE CON COMODIDAD

- Elija entre las cabinas Comfort y Deluxe. Ambas cuentan con control de climatización automático. Consulte a su distribuidor local sobre la disponibilidad en su región.
- La cabina Comfort está equipada con un asiento con suspensión mecánica. El asiento Deluxe cuenta con calefacción y suspensión neumática ajustable.
- Los montajes viscosos avanzados reducen la vibración de la cabina hasta un 50 % en comparación con los modelos de excavadoras anteriores.
- Controle cómodamente la excavadora con los controles fáciles de alcanzar ubicados frente a usted.
- Guarde sus equipos en el abundante espacio de almacenamiento en la cabina, abajo y detrás del asiento, y en las consolas. También incluye un posavasos, un portabotellas y un gancho para ropa.
- Use los puertos USB estándar de la radio y la tecnología Bluetooth® para conectar dispositivos personales y realizar llamadas con manos libres.



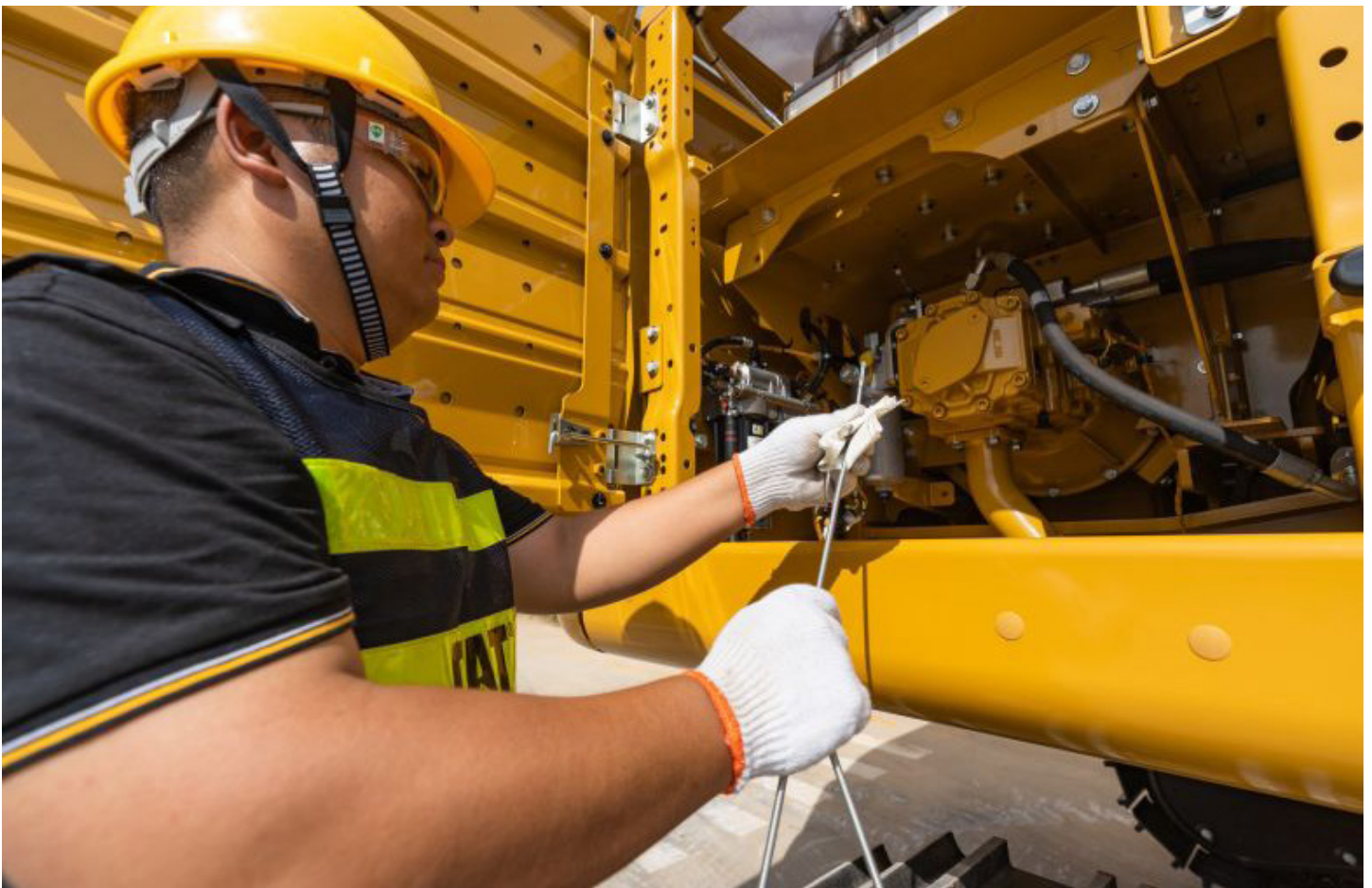
OPERACIÓN FÁCIL



- Para arrancar el motor presione un botón o use la función con ID única del operador.
- Programe la modalidad de potencia y las preferencias de la palanca universal mediante la ID de operador. La excavadora recordará las configuraciones cada vez que vaya a trabajar.
- Facilite la operación de la máquina al presionar un botón de la palanca universal. Los relés auxiliares adicionales le permiten encender o apagar una radio CB, una luz de baliza e incluso un sistema de riego de eliminación de polvo sin quitar sus manos de las palancas universales (disponible solo en la cabina Deluxe).
- Navegue rápidamente con el monitor estándar de pantalla táctil de alta resolución de 203 mm (8"), con el monitor de pantalla táctil optativo de 254 mm (10") (solo en la cabina Deluxe) o con la ayuda del control selector de la palanca.
- ¿No está seguro de cómo usar una función o cómo realizarle mantenimiento a la excavadora? Siempre tendrá el Manual del Operador al alcance de la mano en el monitor de pantalla táctil.
- ¿Necesita una mayor capacidad de levantamiento para el trabajo? Active Auto Heavy Lift y obtenga un 8 % más potencia exactamente cuando la necesite durante el tiempo que la necesite.
- Los accesorios de rotador inclinable, ya sean nuestros o de otras marcas, funcionan perfectamente con Cat 2D Grade, Assist, Payload y el sistema delimitador. Como no se requiere de un hardware adicional, todo lo que debe hacer es seleccionar en el monitor "Third Party Tiltrotator System Installation" (Instalación del sistema de rotador inclinable de terceros), realizar la calibración y comenzar a trabajar.

MENOS COSTOS DE MANTENIMIENTO

- Espere una reducción de hasta un 20 % en el costo de mantenimiento en comparación con el modelo 326D2. Los ahorros están calculados según 12 000 horas de operación de la máquina.
- Realice todos los mantenimientos diarios a nivel del suelo.
- Revise el nivel de aceite del motor de forma rápida y segura con la nueva varilla de medición de aceite del motor a nivel del suelo. Revise y llene el aceite del motor en la parte superior de la máquina con una segunda varilla de medición ubicada convenientemente.
- Los orificios S-O-SSM (Scheduled Oil Sampling, Análisis programado de aceite) con intervalos de toma de muestras extendidos están a nivel del suelo, lo que simplifica el mantenimiento y permite la extracción rápida y fácil de muestras de fluidos para su análisis.
- Mantenga un registro de la vida útil del filtro de la excavadora y de los intervalos de mantenimiento mediante el monitor en la cabina.
- El uso de aceite y filtros Cat originales, además de hacer el monitoreo S-O-S habitual, duplicará el actual intervalo de servicio a 1.000 horas, con lo que obtendrá un aumento del tiempo de actividad para trabajar más.
- Espere una duración del filtro de admisión de aire más reciente con antefiltro de hasta 1.000 horas. Esto representa un aumento del 100 % en comparación con el filtro anterior.
- El filtro de aceite hidráulico más reciente proporciona un rendimiento de filtrado mejorado, válvulas antidrenaje para mantener el aceite limpio cuando se reemplaza el filtro y una vida útil más prolongada con un intervalo de reemplazo de 3000 horas. Es decir, el intervalo es un 50 % más largo que en los diseños de filtros anteriores.
- Los nuevos ventiladores de enfriamiento de alta eficiencia solo funcionan cuando se necesitan. Es posible programar los intervalos para que se inviertan automáticamente a fin de mantener limpios los componentes sin interrumpir el trabajo.
- Aumente la productividad con recordatorios de servicio proactivos. El nuevo sistema de administración integrado del estado del vehículo alerta al operador con orientación de servicio paso a paso junto con las piezas necesarias para evitar el tiempo de inactividad innecesario.



CARACTERÍSTICAS DE SEGURIDAD INCORPORADAS



- Lift Assist ayuda a evitar vuelcos. Con alertas visuales y auditivas, sabrá si la carga está dentro de los límites de la gama de trabajo seguro de la excavadora.
- Acceda a todos los puntos de mantenimiento diarios a nivel del suelo, sin necesidad de subirse a la excavadora.
- La cabina Rollover Protective Structure (ROPS) estándar cumple con los requisitos ISO12117-2:2008.
- Detección de personas de Cat Detect ayuda a proteger el activo más valioso de cualquier sitio de trabajo: las personas. El sistema utiliza cámaras inteligentes con sensores de profundidad para ofrecer al operador alertas visuales y auditivas para que pueda tomar medidas inmediatas cuando una persona está demasiado cerca de la excavadora.
- Disfrute de una gran visibilidad de la zanja, en cada dirección de giro y detrás de la máquina, gracias a los pilares más pequeños de la cabina, a las ventanas más grandes y al diseño plano del capó del motor.
- El control remoto Cat Command les permite a los operadores de equipos trabajar de manera segura fuera de la máquina cuando trabajan en entornos peligrosos. Command ofrece la opción de consolas portátiles (línea de visión) o estaciones virtuales de larga distancia (sin línea de visión). La integración profunda con los sistemas de la máquina permite la eficiencia y la productividad al permitir el uso de las características de tecnología dentro de la cabina* (Grade, Payload, Assist, etc.).
- La palanca de traba hidráulica estándar aísla todas las funciones del sistema hidráulico y de desplazamiento cuando se baja.
- El interruptor de parada en el nivel del suelo detiene todo el suministro de combustible hacia el motor cuando se activa y apaga la máquina.
- El sistema delimitador 2D evita que la excavadora se mueva fuera de los puntos de calibración definidos por el operador y funciona con combinaciones de cucharón y tenaza junto con accesorios de martillo, garfio y tipo almeja.
- El diseño de la plataforma de servicio en el lado derecho permite acceder de manera rápida, segura y fácil a la plataforma de servicio superior. Los escalones de la plataforma de servicio cuentan con una placa antideslizante para prevenir los resbalones.
- Las válvulas de retención de bajada de la pluma y el brazo evitan el flujo inverso. De esta manera, es posible mantener el varillaje frontal en su lugar si el sistema hidráulico pierde potencia inesperadamente.
- Los cinturones de seguridad de colores brillantes permiten reconocer fácilmente si las restricciones de seguridad se utilizan adecuadamente.
- Realice el trabajo de mantenimiento de forma más fácil y segura con la iluminación de inspección optativa. Con solo pulsar un interruptor, las luces iluminarán los compartimentos del motor, la bomba, la batería y el radiador para mejorar la visibilidad.
- Mejore la seguridad del sitio de trabajo. Agregue una alarma de giro para avisar a las personas cuando rota de la zanja a la pila de material y viceversa.

***No todas las características de tecnología están disponibles en la consola Command y varían en función del modelo. Consulte con su distribuidor Cat para obtener más detalles.**

MÁS QUE MÁQUINAS

FABRICADAS EN TORNO A SU ÉXITO

Cuando compra equipos Cat, obtiene mucho más que una máquina. También obtiene el respaldo de la mejor red de distribuidores, que ofrecen una variedad de soluciones flexibles, tecnología, herramientas y mucho más. Todo se basa en el respaldo que se construye en torno a su éxito.

CONVENIOS DE VALOR PARA EL CLIENTE

Con un Convenio de Valor para el Cliente (CVA, Customer Value Agreement) de su distribuidor Cat puede hacer más y preocuparse menos. Un CVA simplifica la propiedad y el mantenimiento de la máquina. Además, le ofrece la tranquilidad de saber que cuenta con el respaldo de un distribuidor experto y una gestión eficaz del estado del equipo.

PIEZAS CAT ORIGINALES

Las piezas Cat originales ofrecen el más alto nivel de confiabilidad y productividad. Realice su pedido directamente a su distribuidor Cat o compre en línea en parts.cat.com.



OPCIONES DE REPARACIÓN

Gracias a una amplia gama de opciones de reparación, puede saber qué es adecuado para sus necesidades, presupuesto y cronograma. Técnicos expertos de Cat realizan todas las reparaciones. Recibirá consejos de reparación inteligentes, una cotización oportuna y precisa y un servicio que hará que su máquina vuelva a funcionar rápidamente.

SERVICIOS DE FINANCIACIÓN

Además, cuente con Cat Financial para obtener las mejores soluciones financieras y de protección extendida para su negocio. Desde hace más de 30 años que ayudamos a nuestros clientes a tener éxito a través de la excelencia en el servicio financiero.



TRACTORES
TOPADORES



MINICARGADORES



MANIPULADORES DE
MATERIALES



EXCAVADORAS



CARGADORES DE
RUEDAS



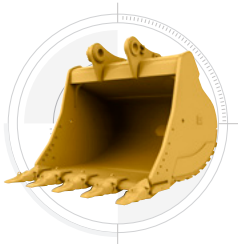
CARGADORES DE
CADENAS

MEJORE SU PRODUCTIVIDAD Y SUS GANANCIAS

CON LOS ACCESORIOS CAT

Puede mejorar fácilmente el desempeño de su máquina al utilizar cualquiera de los accesorios Cat. Cada accesorio Cat está diseñado para adaptarse al peso y a la potencia de las excavadoras Cat para lograr mejor desempeño, seguridad y estabilidad.

CUCHARONES



GARFIOS



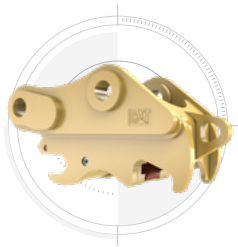
MULTIPROCESADORES



ROTADOR DE INCLINACIÓN



ACOPLADORES RÁPIDOS



MARTILLOS HIDRÁULICOS



LA LOCALIZACIÓN DE LOS ACCESORIOS HECHA MÁS FÁCIL

El Localizador de accesorios Cat PL161 es un dispositivo Bluetooth que hace que sea rápido y fácil encontrar sus accesorios y otros equipos. El lector de Bluetooth integrado en la excavadora o la aplicación Cat de su teléfono ubicarán el dispositivo automáticamente.

Ahorre más tiempo y energía con la función de reconocimiento de herramientas de trabajo que se encuentra disponible. Un simple movimiento de la herramienta acoplada confirma su identidad; también se asegura que todas las configuraciones de los accesorios sean correctas para que pueda ponerse a trabajar con rapidez y eficiencia.

HAGA TRABAJO DE DIFÍCIL ALCANCE

Con una rotación de 360° y una acción de inclinación de lado a lado de 40°, un rotador de inclinación Cat le ayudará a realizar trabajos complejos con mayor rapidez. Una nueva actualización del sistema de fábrica permite que la herramienta funcione con Cat 2D Grade, Assist, Payload, y E-Fence. Incluye palancas universales instaladas en fábrica, pero utiliza el monitor de cabina estándar para mostrar la herramienta y activar su SecureLock™ de manera que no tenga que gastar dinero en un monitor adicional. Además, funciona perfectamente con otras marcas sin necesidad de hardware adicional. Todo lo que tiene que hacer es simplemente seleccionar "Instalación del sistema de rotador de inclinación de terceros" en el monitor, realizar la calibración y ponerse a trabajar.

PREVENGA EL USO Y DESGASTE DEL MARTILLO

Proteja su herramienta de martillo contra el sobrecalentamiento y el desgaste rápido. La detención automática del martillo le avisa después de 15 segundos de golpes continuos y luego se apaga automáticamente después de 30 segundos – todo para prolongar la vida útil de la herramienta.

ESPECIFICACIONES TÉCNICAS

Motor

Potencia neta: ISO 9249	157,8 kW	212 HP
Potencia neta - ISO 9249 (DIN)	215 HP (métrico)	
Modelo de motor	Cat C7.1	
Potencia del motor: ISO 14396	159 kW	213 HP
Potencia del motor ISO 14396 (DIN)	216 HP (métrico)	
Calibre	105 mm	4 pulg
Carrera	135 mm	5 pulg
Cilindrada	7,01 L	428 pulg ³
Capacidad para biodiésel	Hasta B20 ¹	
Emisiones	Las emisiones del Motor Cat C7.1 son equivalentes a Tier 3 de la EPA de EE.UU. y Stage IIIA de la Unión Europea.	

La potencia neta anunciada es la potencia disponible en el volante cuando el motor está equipado con ventilador, sistema de admisión de aire, sistema de escape y alternador con una velocidad del motor a 1900 rpm. La potencia anunciada se prueba según el estándar especificado vigente en el momento de la fabricación.

¹Los motores Cat son compatibles con combustible diésel mezclado con los siguientes combustibles de baja intensidad de carbono** hasta un 100 % de biodiésel FAME (fatty acid methyl ester, éster metílico de ácido graso)* o un 100 % de combustible diésel renovable, HVO (hydrotreated vegetable oil, aceite vegetal hidrotreatado) y GTL (gas-to-liquid, gas a líquido). Consulte las pautas para saber cuál es la aplicación correcta. Consulte con su distribuidor Cat o lea las recomendaciones de fluidos para máquinas Caterpillar (SEBU6250) a fin de obtener más detalles.

*Para usar mezclas superiores al 20 % de biodiésel, consulte a su distribuidor Cat.

**Las emisiones de gases de efecto invernadero del tubo de escape generadas por combustibles de menor intensidad de carbono son casi las mismas que con los combustibles tradicionales.

Sistema hidráulico

Sistema principal: flujo máximo	481 L/min (127 gal EE.UU./min)	
Presión máxima: equipo	35 000 kPa	5075 lb/pulg ²
Presión máxima: equipo, modalidad de levantamiento	38 000 kPa	5510 lb/pulg ²
Presión máxima: desplazamiento	35 000 kPa	5075 lb/pulg ²
Presión máxima: giro	28 400 kPa	4118 lb/pulg ²

Mecanismo de giro

Velocidad de giro	9,8 rpm	
Par de giro máximo	106 kN-m	78 180 pie-lbf

Pesos

Peso en orden de trabajo	25 700 kg	56 600 lb
--------------------------	-----------	-----------

Tren de rodaje largo, pluma de alcance de servicio pesado (HD, Heavy Duty), Brazo HD R2.95 m (9' 7"), cucharón HD de 1,54 m³ (2,01 yd³), zapatas con garras triples de 600 mm (24") y contrapeso de 4600 kg (10 141 lb).

Capacidades de llenado de servicio

Capacidad del tanque de combustible	474 L	125,2 gal
Sistema de enfriamiento	25 L	6,6 gal
Aceite del motor	25 L	6,6 gal
Mando de giro	11,5 L	3 gal
Mando final: cada uno	4,5 L	1,2 gal
Sistema hidráulico (incluido el tanque)	310 L	81,9 gal
Tanque hidráulico	147 L	38,8 gal

Dimensiones

Pluma	Alcance HD 5,9 m (19'4")	
Brazo	Alcance HD de 2,95 m (9'8")	
Cucharón	HD de 1,54 m ³ (2,01 yd ³)	
Altura de transporte: parte superior de la cabina	3000 mm	9,8 pie
Altura del pasamanos	3000 mm	9,8 pie
Longitud de transporte	10 060 mm	33 pie
Radio de giro de la cola	3000 mm	9,8 pie
Espacio libre del contrapeso	1060 mm	3,5 pie
Espacio libre sobre el suelo	440 mm	1,4 pie
Longitud de la cadena	4640 mm	15,2 pie
Longitud hasta el centro de los rodillos	3830 mm	12,6 pie
Entrevía de cadena	2590 mm	8,5 pie
Anchura de transporte	3190 mm	10,5 pie

Gamas y fuerzas de trabajo

Pluma	Alcance HD 5,9 m (19'4")	
Brazo	Alcance HD de 2,95 m (9'8")	
Cucharón	HD de 1,54 m ³ (2,01 yd ³)	
Profundidad máxima de excavación	6820 mm	22,4 pie
Alcance máximo a nivel del suelo	10 120 mm	33,2 pie
Altura máxima de corte	9640 mm	31,6 pie
Altura máxima de carga	6620 mm	21,7 pie
Altura mínima de carga	2390 mm	7,8 pie
Profundidad máxima de corte con fondo plano de 2.440 mm (8')	6650 mm	21,8 pie
Profundidad máxima de excavación vertical	5110 mm	16,8 pie
Fuerza de excavación del cucharón: ISO	166 kN	37 320 lbf
Fuerza de excavación del brazo: ISO	121 kN	27 200 lbf

EQUIPO ESTÁNDAR Y OPTATIVO

NOTA: El equipo estándar y optativo puede variar. Comuníquese con su distribuidor Cat para obtener más detalles.

	Standard	Optional
SISTEMA HIDRÁULICO		
Circuitos de recuperación de la pluma y el brazo	✓	
Calentamiento automático hidráulico	✓	
Dos velocidades de desplazamiento automáticas	✓	
Válvula reductora de corrimiento del brazo y de la pluma	✓	
Auto Dig Boost	✓	
Auto Heavy Lift	✓	
Bomba principal electrónica de tipo tándem	✓	
Filtro hidráulico principal de tipos de elementos	✓	
Monitoreo de la eficiencia hidráulica		✓
TREN DE RODAJE Y ESTRUCTURAS		
Puntos de amarre en el bastidor de base	✓	
Contrapeso de 4600 kg (10 141 lb)	✓	
Zapatas con garras triples de 600 mm (24")		✓
Zapatas con garras dobles de 600mm (24")		✓
Zapatas con garras triples de 700 mm (28")		✓
Zapatas con garras triples de 790 mm (31")		✓
Contrapeso de 6700 kg (14 771 lb) para alcance superlargo		✓
SERVICIO Y MANTENIMIENTO		
Orificios de Análisis Programado de Aceite S-O-S	✓	
Varillas de medición de aceite del motor a nivel del suelo y a nivel de la plataforma	✓	
Sistema de administración integrado del estado del vehículo	✓	
Bomba eléctrica de reabastecimiento con corte automático		✓
SISTEMA ELÉCTRICO		
Baterías sin mantenimiento de 1000 CCA	✓	
Luces de trabajo LED con tiempo de demora programable	✓	
Luz LED del chasis, luces a la izquierda y a la derecha de la pluma, luces de la cabina	✓	
Iluminación 360°		✓
MOTOR		
Motor Cat C7.1 diésel único con turbocompresor	✓	
Tres modalidades seleccionables: potencia, inteligente y económica	✓	
Parada en vacío automática del motor	✓	
Capacidad de enfriamiento para temperatura ambiente alta de 52°C (125°F) con reducción de potencia	✓	
Capacidad de arranque en frío de -18°C (0°F)	✓	
Filtro de aire de elemento doble con antefiltro integrado	✓	
Ventiladores de enfriamiento reversibles eléctricos	✓	
Capacidad de arranque en frío de -32°C (-25°F)		✓

	Standard	Optional
PLUMAS Y BRAZOS		
Pluma de alcance de 5,9 m (19'4")		✓
Pluma de alcance HD de 5,9 m (19'4")		✓
Pluma de alcance muy largo de 10,2 m (33'6")		✓
Brazo de alcance de 2,5 m (8'2")		✓
Brazo de alcance HD de 2,5 m (8'2")		✓
Brazo de alcance muy largo de 7,85 m (25'9")		✓
TECNOLOGÍAS CAT		
VisionLink®	✓	
Actualización remota	✓	
Solución remota de problemas	✓	
Cat Grade con 2D	✓	
Cat Assist	✓	
Cat Payload	✓	
VisionLink Productivity		✓
Cat Grade con 2D con opción lista para la instalación de accesorio (ARO)		✓
Cat Grade con 3D con GNSS único		✓
Cat Grade con 3D con GNSS doble		✓
Integración del sistema de inclinación y rotación (TRS) Cat		✓
Capacitación del operador		✓
PROTECCIÓN Y SEGURIDAD		
Sistema delimitador 2D	✓	
Parada automática del martillo	✓	
Cámara retrovisora	✓	
Interruptor de parada del motor a nivel del suelo	✓	
Interruptor general con traba	✓	
Pasamanos y agarradera en el lado derecho	✓	
Bocina de señalización/advertencia	✓	
Cat Command (control remoto)		✓
Cámara de visión del lateral derecho		✓
Visibilidad de 360°. Requiere un monitor de 254 mm (10")		✓
Alarma de giro		✓
Iluminación de inspección		✓
CABINA		
Estructura de Protección en Caso de Vuelcos ROPS	✓	
Asiento con suspensión mecánica (solo Comfort)	✓	
Asiento con suspensión neumática y calefacción (solo Deluxe)	✓	
Monitor de pantalla táctil LCD de alta resolución de 203 mm (8")	✓	
Monitor de pantalla táctil LCD de alta resolución de 254 mm (10")		✓
Función de dirección del brazo Cat		✓

Visite la página web www.cat.com para obtener información más completa sobre los productos Cat, los servicios del distribuidor y las soluciones industriales.

© 2024 Caterpillar. Todos los derechos reservados.

VisionLink es una marca registrada de Caterpillar Inc., registrada en los Estados Unidos y en otros países.

Los materiales y las especificaciones están sujetos a cambios sin previo aviso. Las máquinas en las fotografías pueden incluir equipos adicionales. Consulte con su distribuidor Cat para conocer las opciones disponibles.

CAT, CATERPILLAR, LET'S DO THE WORK, sus respectivos logotipos, Product Link, S-O-S, "Caterpillar Corporate Yellow", la imagen comercial "Power Edge" y "Modern Hex" de Cat, así como la identidad corporativa y de producto aquí utilizados, son marcas comerciales de Caterpillar y no pueden utilizarse sin autorización.

www.cat.com www.caterpillar.com

ASXQ3408-02
Reemplaza a ASXQ3408-01
Número de compilación: 07F
(Afr-ME, Aus-NZ, Eurasia,
Hong Kong, SE Asia,
S Am [excluding Brazil, Chile],
Taiwan, Turkey)

