

# Cat® 914

## اللودر بعجل الصغير



### المزايا:

- **وصلة اللودر المُحسَّنة ذات القضيب الذي على شكل حرف Z من Cat®** – تجمع وصلة اللودر المُحسَّنة ذات القضيب الذي على شكل حرف Z من Cat بين كفاءة الحفر التي يتميز بها القضيب الذي على شكل حرف Z التقليدي وإمكانيات حامل الأدوات لضمان تحقيق مستويات فائقة من الأداء وتعدد الاستخدامات. تنتج لك قوى الرفع المتوازي والإمالة العالية خلال نطاق العمل بأكمله مناولة الأحمال بمنتهى السلامة، والثقة، والتحكم الدقيق.
- **أدوات العمل** – يتميز الموديل 914 بجرافات الفئة Performance الفريدة من Cat، إضافة إلى شوكلات المنصات التي تتسم بوضوح رؤيتها وخيارات ملحقات أخرى. تزيد هذه الأدوات من الإنتاجية، كما أنها تتوفر مع قارنة توصيل حامل الأدوات المتكامل (IT).
- **المكونات الهيدروليكية وأدوات التحكم** – يوفر النظام الكهروهيدروليكي المتطور تحكماً دقيقاً بجهد أقل، ويخفض مدة الدورات. تساعد عصا التحكم المتكاملة في التركيز على العمل. يستطيع المشغل ضبط استجابة الماكينة بالضغط على زر واحد، مما يتيح له إعداد الماكينة بالطريقة التي يريدها تحديداً حسب التطبيق.
- **مجموعة نقل الحركة التي يتم ضبطها** – يتم التوفيق بين التبديل السلس والتسارع القوي وبين الفرملة الهيدروليكية المعدلة في دواسة إبطاء السرعة/الفرملة، الأمر الذي يحقق تناعماً في نقل المواد. ويستطيع المشغل تحقيق التناغم بين التبديل السلس أو القوي بضغط زر واحد.
- **الكابينة** – يتم تحسين إمكانية الرؤية الشاملة حول الماكينة بدرجة أكبر من خلال توفير كاميرا للرؤية الخلفية. وتضمن الكابينة الفاخرة راحة المشغل بفضل مقعد مريح وأدوات تحكم سهلة الاستخدام في ظل الراحة التي يوفرها تكييف الهواء. كذلك، تعمل المزايا المتوفرة، مثل: القوة الهيدروليكية وقوة المعدة، ومفاتيح تحرير الرفع والإمالة، على تمكين المشغل من تخصيص الماكينة عبر لوحة مفاتيح تعمل باللمس.
- **إمكانية الخدمة** – إن الفواصل الزمنية الممتدة للخدمة والوصول الفائق لإجراء الخدمة يجعلان من الفحوصات اليومية أمراً في منتهى السرعة والسهولة، الأمر الذي يتيح لك بدء العمل سريعاً.
- **قوة وكفاءة** بفضل ما يتميز به من ارتفاع أحمال القلب عند الدوران بالكامل، وقوى مقاومة لف ورفع عالية، وزيادة قدرة المحرك، يُمثّل الموديل 914 حلاً متوازناً لكل استخدامات العملاء.
- **مزايا توفير الوقود**، مثل الوضع الاقتصادي (Eco) ومروحة التبريد التي تعمل حسب الطلب تزيد من قوة الموديل 914 وتحسن من استهلاكه للوقود.

## المواصفات

المحرك (يُتبع)		Cat C4.4		المحرك
الحد الأقصى لإجمالي عزم الدوران:				موديل المحرك
٤١٥ نيوتن متر	٣٠٦ رطل من القوة لكل قدم	SAE J1995		إجمالي القدرة القصوى:
٤١٠ نيوتن متر	٣٠٢ رطل من القوة لكل قدم	ISO 14396		الحد الأقصى لسرعة المحرك
الحد الأقصى لصافي عزم الدوران:				SAE J1995
٤٠٠ نيوتن متر	٢٩٥ رطل من القوة لكل قدم	٧٦ كيلونيوتن	١٠٢ hp	ISO 14396
٤٠٥ نيوتن متر	٢٩٩ رطل من القوة لكل قدم	٧٥ كيلونيوتن	١٠٠ hp	(DIN) ISO 14396
		٧٥ كيلوات	١٠٢ hp	صافي القدرة المقدر:
				سرعة المحرك المقدر عند
				SAE J1349
				ISO 9249
				(DIN) ISO 9249
				الإزاحة
				التجويف
				الشوط
		٢٢٠٠ دورة في الدقيقة		
		٧٣ كيلونيوتن	٩٨ hp	
		٧٤ كيلونيوتن	٩٩ hp	
		٧٤ كيلونيوتن	١٠١ hp	
		٤,4 لتر	٢٦٨ بوصة <sup>٣</sup>	
		١,٠٥ مم	٤,١٣ بوصة	
		١٢٧ مم	٥,٠٠ بوصة	

- يفي المحرك بمعايير الانبعاثات البرازيلية MAR-1، والمعايير المكافئة لمعايير وكالة حماية البيئة (EPA) الأمريكية من المستوى 3/الاتحاد الأوروبي من المرحلة IIIA.
- صافي القدرة المعلن هو القدرة المتوفرة عند الحدافة بالإضافة إلى مضخة معدة التشغيل الأمامية عندما يكون المحرك مزوّداً بمروحة، ومنظف هواء، وكاتم صوت، ومولد تيار متردد.

الجرافات

سعات الجرافات:	٢,١-١,٩ م <sup>٣</sup>	٢,٥-٢,١ ياردة <sup>٣</sup>
الغرض العام	٢,٥-٣,٥ م <sup>٣</sup>	٤,٦-٣,٢ ياردة <sup>٣</sup>
المواد الخفيفة		

التوجيه

زاوية التحرك المفصلي للتوجيه (في كل اتجاه)	٤٠ درجة	
الحد الأقصى للتدفق - مضخة التوجيه	٨٢ لتر/دقيقة	٢٢ جالون/دقيقة
الحد الأقصى لضغط العمل - مضخة التوجيه	٢٠٠٠٠ كيلوباسكال	٢٩٠١ رطل لكل بوصة مربعة
مدة دورات التوجيه - من القفل إلى القفل:		
عند ٢٣٥٠ دورة في الدقيقة	٢,٣ ثانية	
عدد لفات عجلة القيادة - من القفل إلى القفل	٣,٤ لفة	

النظام الهيدروليكي لللودر

الحد الأقصى للتدفق - مضخة المعدة	١٤٨ لتر/دقيقة	٣٩ جالون/دقيقة
الوظيفة الثالثة، الحد الأقصى للتدفق (تدفق قياسي)	٩٥ لتر/دقيقة	٢٥ جالون/دقيقة
الوظيفة الثالثة، الحد الأقصى للتدفق (تدفق عالٍ)	١٢٠ لتر/دقيقة	٣٢ جالون/دقيقة
وظيفة رابعة، الحد الأقصى للتدفق	٩٥ لتر/دقيقة	٢٥ جالون/دقيقة
الحد الأقصى لضغط العمل - مضخة المعدة	٢٨٠٠٠ كيلوباسكال	٤٠٦١ رطل لكل بوصة مربعة
ضغط التصريف - أسطوانة الإمالة	٣٢٠٠٠ كيلوباسكال	٤٦٤١ رطل لكل بوصة مربعة
الوظيفة الثالثة والرابعة		
الحد الأقصى لضغط العمل	٢٨٠٠٠ كيلوباسكال	٤٠٦١ رطل لكل بوصة مربعة
الحد الأقصى للتصريف		
للوظيفة الثالثة والرابعة	٢٥٠٠٠ كيلوباسكال	٣٦٢٦ رطل لكل بوصة مربعة

أوقات الدورات الهيدروليكية (الحد الأقصى لسرعة المحرك):

الرفع (من مستوى الأرض إلى الحد الأقصى للرفع)	٥,٢ ثانية
التفريغ (عند الحد الأقصى للوصول)	١,٤ ثانية
التحميل ٢,٢ ثانية	
الطفو السفلي (من الحد الأقصى للرفع إلى مستوى الأرض)	٣,٧ ثانية
إجمالي وقت الدورة	١٢,٥ ثانية

سعات إعادة التعبئة للخدمة

خزان الوقود	١٥٤,٠ لتر	٤٠,٧ جالون
نظام التبريد	٢١,٥ لتر	٥,٧ جالون
علبة مرافق المحرك	٩,٠ لتر	٢,٤ جالون
المحاور:		
المجموعة التفاضلية الوسطى الأمامية	٧,٥ لتر	٢,٠ جالون
المجموعة التفاضلية الوسطى الخلفية	٧,٥ لتر	٢,٠ جالون
النظام الهيدروليكي (متضمنًا الخزان)	٩٨,٠ لتر	٢٥,٩ جالون
الخزان الهيدروليكي	٥٥,٠ لتر	١٤,٥ جالون
ناقل الحركة	٣,٤ لتر	٠,٩ جالون

ناقل الحركة

أمامي وخلفي:

النطاق المنخفض، نطاق السرعة *١	١٠ كم/ساعة	٦,٣ ميل/ساعة
النطاق المنخفض، نطاق السرعة *٢	٢٠ كم/ساعة	١٢,٥ ميل/ساعة

\*يتيح نظام التحكم في الزحاف إمكانية التحكم في السرعة من وضع التوقف الثابت حتى سرعة ١٠ كم/ساعة (٦,٣ ميل في الساعة). ولن يعمل نظام التحكم في الزحاف سوى في النطاق ١.

الإطارات

المقاس القياسي

17.5-25, 16 PR (L-3)

1 PC Rim ,17.5-25 12 PR (L-2)

1 PC Rim ,17.5-25 12 PR (L-3)

17.5R-25، قطري (L-3)، 1 أو 3 PC Rim

تتضمن الخيارات الأخرى:

- قد تختلف خيارات الإطارات حسب المنطقة. اتصل بوكيل Cat المحلي لمعرفة التفاصيل.
- في بعض التطبيقات، قد تتجاوز الإمكانيات الإنتاجية للودر إمكانيات الطن المتري لكل كم/الساعة (الطن لكل ميل في الساعة) الخاصة بالإطار.
- توصيك Caterpillar باستشارة مؤرد إطارات لتقييم جميع الظروف قبل تحديد موديل الإطار.

الكابينة

هيكل الحماية من الانقلاب (ROPS)

ISO 3471:2008

هيكل الحماية من الأجسام المتساقطة (FOPS)

ISO 3449:2005 المستوى II

- تتوفر الكابينة وهيكل الحماية من الانقلاب (ROPS) بشكل قياسي.
- إن المستوى المُعلن لضغط الصوت الديناميكي عند المشغل وفقاً للمعيار ISO 6396:2008\*، عند التركيب، والصيانة على نحو سليم، يبلغ ٧٧ ديسيبل (A).
- إن مستوى طاقة الصوت الموضح على الملصق للمواصفات الحاصلة على علامة CE، عند قياسه طبقاً لإجراء وشروط الاختبار المحددة في توجيهات 2000/14/EC، يبلغ ١٠٣ ديسيبل (A).

\*تم إجراء القياسات فيما كانت أبواب الكابينة ونوافذها مغلقة.

المحاور

أمامي

ثابت

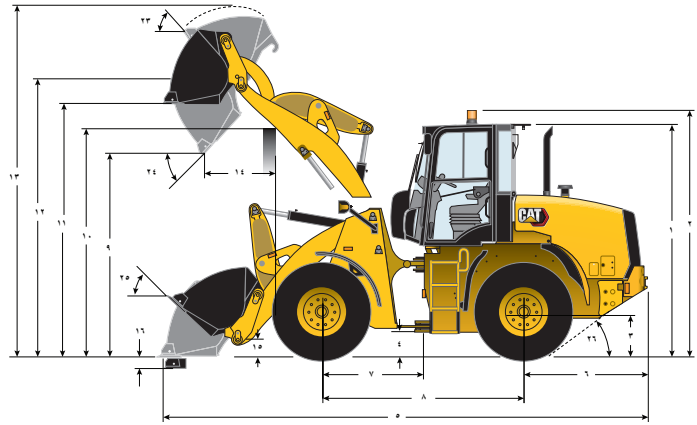
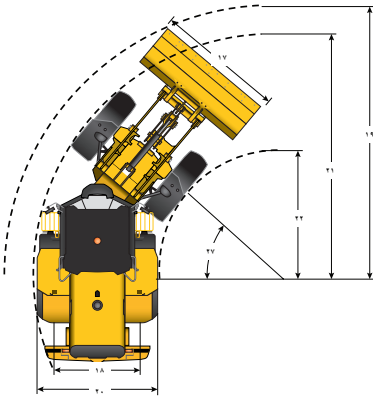
مجموعة تفاضلية قفلية (قياسية)

متأرجح بزواوية ± ١١ درجة

مجموعة تفاضلية قفلية (قياسية)

خلفية

الأبعاد ومواصفات التشغيل (جميع الأبعاد تقريبية. وتختلف الأبعاد بناءً على اختيار الجرافة والإطار)



الرفع القياسي - PO		الرفع القياسي - IT		*تختلف مع الجرافة. **تختلف مع الإطار.	
١٠ قدم و ٠ بوصة	٣٠٥٠ مم	١٠ قدم و ٠ بوصة	٣٠٥٠ مم	١	** الارتفاع: من الأرض إلى الكابينة
١٠ قدم و ٧ بوصة	٣٢٤٠ مم	١٠ قدم و ٧ بوصة	٣٢٤٠ مم	٢	** الارتفاع: من الأرض إلى مصباح التحذير
١ قدم و ١١ بوصة	٥٩٧ مم	١ قدم و ١١ بوصة	٥٩٧ مم	٣	** الارتفاع: من الأرض إلى مركز المحور
١ قدم و ٢ بوصة	٣٦٢ مم	١ قدم و ٢ بوصة	٣٦٢ مم	٤	** الارتفاع: الخلوص من الأرض
٢٠ قدم و ٩ بوصة	٦٣٣٢ مم	٢١ قدم و ١ بوصة	٦٤٣٨ مم	٥	* الطول: الكلي
٥ قدم و ٣ بوصة	١٦٠٠ مم	٥ قدم و ٣ بوصة	١٦٠٠ مم	٦	الطول: من المحور الخلفي إلى المصدر
٤ قدم و ٣ بوصة	١٣٠٠ مم	٤ قدم و ٣ بوصة	١٣٠٠ مم	٧	الطول: من وصلة الجر إلى المحور الأمامي
٨ قدم و ٦ بوصة	٢٦٠٠ مم	٨ قدم و ٦ بوصة	٢٦٠٠ مم	٨	الطول: قاعدة العجلات
٩ قدم و ١ بوصة	٢٧٧٧ مم	٨ قدم و ١٠ بوصة	٢٧٠٦ مم	٩	* الخلوص: الجرافة عند زاوية ٤٥ درجة
١٠ قدم و ٨ بوصة	٣٢٧٢ مم	١٠ قدم و ٨ بوصة	٣٢٧٢ مم	١٠	** الخلوص: الحمل فوق الارتفاع
١١ قدم و ٢ بوصة	٣٤٠٤ مم	١١ قدم و ١ بوصة	٣٤٠٣ مم	١١	** الخلوص: الجرافة المستوية
١٢ قدم و ٠ بوصة	٣٦٥٨ مم	١٢ قدم و ٠ بوصة	٣٦٥٨ مم	١٢	** الارتفاع - مسمار الجرافة
١٥ قدم	٤٥٧٨ مم	١٥ قدم و ٢ بوصة	٤٦٣٨ مم	١٣	** الارتفاع: الإجمالي
٢ قدم و ٦ بوصة	٧٨٢ مم	٢ قدم و ٩ بوصة	٨٦٠ مم	١٤	* الوصول: الجرافة عند زاوية ٤٥ درجة
٠ قدم و ١١ بوصة	٢٨٣ مم	٠ قدم و ١١ بوصة	٢٨٣ مم	١٥	ارتفاع الحمل: مسمار الجرافة
٠ قدم و ٥,٢ بوصة	١٣٢ مم	٠ قدم و ٥,٢ بوصة	١٣٢ مم	١٦	** عمق الحفر
٧ قدم و ١٠ بوصة	٢٤٠١ مم	٧ قدم و ١٠ بوصة	٢٤٠١ مم	١٧	العرض: الجرافة
٥ قدم و ١٠ بوصة	١٨٠٠ مم	٥ قدم و ١٠ بوصة	١٨٠٠ مم	١٨	العرض: مركز المداس
١٧ قدم و ٠ بوصة	٥٢٠٢ مم	١٧ قدم و ٢ بوصة	٥٢٣٤ مم	١٩	نصف قطر الدوران: فوق الجرافة
٧ قدم و ١٠ بوصة	٢٤١٠ مم	٧ قدم و ١٠ بوصة	٢٤١٠ مم	٢٠	العرض: فوق الإطارات
١٥ قدم و ١٠ بوصة	٤٨٣٤ مم	١٥ قدم و ١٠ بوصة	٤٨٣٤ مم	٢١	نصف قطر الدوران: خارج الإطارات
٨ قدم و ٥ بوصة	٢٤٨٤ مم	٨ قدم و ٥ بوصة	٢٥٨٤ مم	٢٢	نصف قطر الدوران: داخل الإطارات
٥٧ درجة		٥٧ درجة		٢٣	زاوية مستوى الجرافة عند الرفع الكامل
٤٨ درجة		٤٨ درجة		٢٤	زاوية التفريغ عند الرفع الكامل
٤١ درجة		٤١ درجة		٢٥	زاوية مستوى الجرافة عند التحميل
٣٣ درجة		٣٣ درجة		٢٦	زاوية المغادرة
٤٠ درجة		٤٠ درجة		٢٧	زاوية التحرك المفصلي
١٤٩٥٩ رطل	٦٧٨٧ كجم	١٤٠٨٦ رطل	٦٣٩١ كجم	*	حمل القلب - المستقيم (ISO 14397-1)
١٢٧٠٥ رطل	٥٧٦٥ كجم	١١٩١٥ رطل	٥٤٠٦ كجم	*	حمل القلب - كامل الدورة (ISO 14397-1)
١٧٦٨٠ رطل	٨٠٢٢ كجم	١٥٧١٤ رطل	٧١٣٠ كجم	*	قوة مقاومة اللف والرفع
١٨٤٣٤ رطل	٨٣٦٤ كجم	١٨٨٨٤ رطل	٨٥٦٨ كجم	*	الوزن أثناء التشغيل

الأبعاد المدرجة هي لماكينه مزودة بجرافات الأغراض العامة التي تثبت بمسامير وذات قارئة حامل الأدوات المتكامل ١,٦ م (٢,١ ياردة) (حيثما ذكر)، وحدود القطع المثبتة بمسامير، وأثقال الموازنة القياسية، ومشغل وزنه ٨٠ كجم (١٧٦ رطلاً)، وإطارات (L-3) 17.5-25, 16 PR

تجهيزات قياسية

مجموعة نقل الحركة

- المحرك الميكانيكي Cat C4.4
- مضخة وقود كهربائية مع فلتر حتى أربعة ميكروانات
- منفذ أخذ عينات الزيت المجدولة S.O.SSM، زيت
- ناقل الحركة
- ناقل الحركة الهيدروليكي، ٢٠ كم في الساعة (١٢,٥ ميل في الساعة)
- وصلات عامة مُشحمة بطريقة تكفيها طوال عمرها الافتراضي
- مفتاح الوضع الأمامي - المحايد - العكسي بعضا التحكم
- أفقال تفاضلية بنسبة ١,٠٠٪، أثناء الحركة
- فرامل الخدمة
- هيدروليكية بالكامل، ومطوقة، ومزودة بأقراص رطبة
- فرامل الانتظار (فرامل ثانوية أيضاً)
- الرادياتير، بقلب قابل للخدمة، وأحادي اللوحة
- منظف الهواء، بسدادة نصف قطرية، وفلاتر مزدوجة
- مساعد بدء تشغيل مسخن مدخل الهواء
- مروحة التبريد، هيدروليكية
- خزان توسعة الرادياتير
- الإطارات، 17.5-25, 16 PR (L-3)

اللودر

- لودر ذو قضيب على شكل حرف Z للرفع المتوازي
- نقاط تشحيم يمكن الوصول إليها من مستوى سطح الأرض

المكونات الهيدروليكية

- مفاتيح تحرير الرفع التلقائية
- التوجيه حسب الأولوية
- المكونات الهيدروليكية، صمامان، وعصا تحكم واحدة
- سدادات الضغط الهيدروليكي التشخيصية
- منفذ أخذ عينات الزيت المجدولة (S.O.S)، الزيت الهيدروليكي
- مبرد الزيت الهيدروليكي - أحادي اللوحة
- مروحة تبريد هيدروليكية التشغيل
- مضخة، بكمبيوتر متغير الإزاحة

المعدات الاختيارية

- حامل الأدوات المتكامل (IT)، قارنة التوصيل القياسية
- المصابيح، السير على الطريق، عادية
- المصابيح، الكابينة، عمل (أربعة)
- مجموعة المزايا، التحميل
- الرجوع إلى الحفر، وتحرير الرفع، ووحدة تعديل المعدات، وقفل الخائق، والتحكم في السحب، والقوة الهيدروليكية
- مجموعة المزايا، الطريق
- التحكم في القيادة، ووحدة تعديل المعدات، وقفل الخائق، والتحكم في السحب، والقوة الهيدروليكية، والتحكم في الزحاف
- مجموعة المزايا، التحميل والسير على الطريق
- التحكم في القيادة، والرجوع إلى الحفر، وتحرير الرفع، ووحدة تعديل المعدات، وقفل الخائق، والتحكم في السحب، والقوة الهيدروليكية، والتحكم في الزحاف

ملاحظة: ليس بالضرورة أن تتوفر كل المزايا في جميع المناطق. اتصل بوكيل Cat الذي تتعامل معه لمزيد من المعلومات.

كهربى

- مولد تيار متردد بقدرة ٨٠ أمبير
- بطارية واحدة لا تحتاج إلى صيانة بقدرة ٨٥٠ أمبير للتدوير على البارد (CCA)
- مصابيح إضاءة غامرة هالوجينية (أمامية وخلفية)
- إشارات اتجاهية (أمامية وخلفية)
- بدء تشغيل كهربائي مباشر بجهد ١٢ فولت
- مفتاح تشغيل/إيقاف مفتاح الإشعال
- مفتاح فصل البطارية
- أسلاك تركيب نظام Product Link™

بيئة المشغل

- كابينة مزودة بهيكل الحماية من الانقلاب (ROPS)/هيكل الحماية من الأجسام المتساقطة (FOPS)، مضغوطة ومعزولة عن الصوت
- آلية قفل ذراع التحكم الهيدروليكي المقاييس
- درجة حرارة سائل تبريد المحرك
- درجة حرارة الزيت الهيدروليكي
- مستوى الوقود
- عداد السرعة
- مقياس الساعات الرقمي
- مؤشرات نظام تحذير المشغل:
- انخفاض ضغط شحن الفرامل
- تعطل المحرك
- فرملة الانتظار معشقة
- انخفاض جهد النظام الكهربائي
- تجاوز فلتر الزيت الهيدروليكي
- مؤشر العمل
- المصباح الداخلي
- الباب

المقعد

- قماشي فقط
- ارتفاع قابل للضبط، وبمسند للظهر، وبمسند للذراع
- حزام المقعد، قابل للسحب ٥١ مم (٢ بوصة)
- المسخن/مزيل الضباب
- ماسحة/غاسلة أمامية (تشغيل متقطع)
- ماسحة/غاسلة خلفية
- زجاج أمامي ملون، مصفح
- عمود التوجيه القابل للضبط
- مرايا الرؤية الخلفية، خارجية (اثنان)
- تحرير الباب من مستوى الأرض

السوائل

- مانع تجمد سائل التبريد طويل العمر، حماية حتى -٢٦ درجة مئوية (-٣٣ درجة فهرنهايت)
- Cat Advanced HYDO™ 10

الشاسية

- المصدات، أمامية
- حماية المحرك - قابلة للقفل
- وصلة جر
- الحماية من التخریب - نقاط خدمة مقفلة
- ثقل موازنة

المعايير الإقليمية (حسب الحاجة)

- التنبيه، تنبيه الرجوع للخلف
- حامل لوحة الترخيص
- الرقم المسلسل، مدموغ على مجموعة المحرك

راديو

- صندوق أدوات
- الحاجب الخلفي
- الواقبات (المصابيح، ووصلة الجر، ومجموعة نقل الحركة، وعمود نقل الحركة، وعلبة المرافق)
- مروحة انعكاسية

- حزام المقعد، قابل للسحب ٧٥ مم (٣ بوصة)
- المسخن ومكيف الهواء
- نظام الأمان، للماكينة
- لوحة سنة الصنع
- مصباح التحذير، دوار
- تنبيه، الرجوع للخلف
- نظام Product Link
- حامل لوحة الترخيص
- خيارات الإطارات
- التوجيه، ثانوي
- المقاعد (فاخر/متميز/فينيل)
- المكونات الهيدروليكية الإضافية (الوظيفة الثالثة والرابعة)
- البطارية، للخدمة الشاقة
- المصدات، خلفية
- كاميرا الرؤية الخلفية



AAHQ8458-01 (01-2024)

AAHQ8458 - محل

رقم التصنيع: 11B

(AME, ANZP, CIS,

S Am, SE Asia)

لمزيد من المعلومات الكاملة حول منتجات Cat، وخدمات الوكلاء، وحلول الصناعة، تفضل بزيارتنا على شبكة الويب على الموقع

www.cat.com

حقوق النشر © لعام ٢٠٢٤ لصالح شركة Caterpillar

جميع الحقوق محفوظة

تخضع المواد والمواصفات للتغيير من دون سابق إخطار. قد تتضمن الماكينات المعروضة في الصور معدات إضافية. راجع وكيل Cat الذي تتعامل معه بخصوص الخيارات المتوفرة.

إن CAT، وCATERPILLAR، وLET'S DO THE WORK، والشعارات الخاصة بها، و"Caterpillar Corporate Yellow"، و"Power Edge" و"Modern Hex" لعلامة Cat التجارية، بالإضافة إلى علامة تعريف الشركة والمنتج المستخدمة هنا، كلها علامات تجارية خاصة بشركة Caterpillar ولا يجوز استخدامها بدون تصريح.

