



# Cat<sup>®</sup> 914

## CARREGADEIRA DE RODAS COMPACTA

### CARACTERÍSTICAS:

#### ■ Articulação da Barra em Z Otimizada da Carregadeira Cat<sup>®</sup> -

A Articulação da Barra em Z Otimizada da Carregadeira Cat combina a eficiência de escavação de um sistema tradicional com a vantagem de um sistema de troca de ferramentas, para proporcionar excelente desempenho e versatilidade. As forças de levantamento paralelo e a elevada força do cilindro de inclinação ao longo da faixa de trabalho ajudam a manusear cargas de modo seguro e confiável com controle preciso.

#### ■ Ferramentas de Trabalho - A 914 conta com ferramentas exclusivas da Cat, Caçambas da Série Performance, garfos para paletes com excelente visibilidade, dentre outros acessórios. Essas ferramentas aumentam a produtividade e estão disponíveis com um acoplador de Porta-ferramentas Integrado (IT, Integrated Toolcarrier).

#### ■ Hidráulica e Controles - O sistema eletro-hidráulico de última geração proporciona baixo esforço e controle preciso com tempos de ciclo mais rápidos. O joystick multifuncional ajuda a manter os olhos no trabalho. O operador pode ajustar a capacidade de resposta da máquina com o toque de um botão, o que permite que a máquina seja ajustada exatamente da maneira pretendida com base na aplicação.

#### ■ Trem de Força Ajustado - O deslocamento suave e a aceleração potente, combinados com a frenagem hidrostática modulável no pedal, criam um ritmo para a movimentação de materiais. O operador ajusta o deslocamento entre suave ou agressivo com um toque no botão.

#### ■ Cabine - A visibilidade ao redor de toda a área é ainda melhorada com o opcional de uma câmera de visão traseira. A cabine luxo garante conforto ao operador, com um assento confortável e controles fáceis de usar no conforto do ar-condicionado. Os recursos disponíveis, como Agressividade Hidrostática e dos Implementos de Levantamento e Inclinação, permitem que o operador personalize a máquina com apenas um toque no teclado.

#### ■ Facilidade de Manutenção - Intervalos de manutenção prolongados e excelente acesso para manutenção tornam as verificações diárias rápidas e fáceis, permitindo que você comece o trabalho mais rapidamente.

#### ■ Potência Eficiente com suas altas cargas de tombamento com giro total, forças de desagregação potentes e potência do motor aprimorada, a 914 oferece uma solução balanceada para todas as aplicações do cliente.

#### ■ Recursos de Economia de Combustível, tais como Eco Mode (Modo Econômico) e um Ventilador de Arrefecimento, fazem da 914 uma carregadeira potente e com eficiência de combustível.

## Especificações

### Motor

Modelo de Motor	Cat C4.4		
Potência Bruta Máxima:			
Velocidade máxima do Motor	2.350 RPM		
SAE J1995	76 kW	102 hp	
ISO 14396	75 kW	100 hp	
ISO 14396 (DIN)	75 kW	102 hp	
Potência Líquida Nominal:			
Velocidade Nominal do Motor	2.200 RPM		
SAE J1349	73 kW	98 hp	
ISO 9249	74 kW	99 hp	
ISO 9249 (DIN)	74 kW	101 hp	
Deslocamento	4,4 l	268 pol <sup>3</sup>	
Diâmetro Interno	105 mm	4,13 pol	
Curso	127 mm	5 pol	

### Motor (continuação)

Torque Bruto Máximo:		
SAE J1995	415 Nm	306 lb-pés
ISO 14396	410 Nm	302 lb-pés
Torque Líquido Máximo:		
SAE J1349	400 Nm	295 lb-pés
ISO 9249	405 Nm	299 lb-pés

- O motor atende aos padrões de emissões MAR-1 do Brasil, equivalentes ao Tier 3 da EPA (Environmental Protection Agency, Agência de Proteção Ambiental) dos EUA/Estágio IIIA da UE.
- A potência líquida anunciada é a potência disponível no volante do motor acrescida da bomba de comando do implemento frontal quando o motor está equipado com ventilador, filtro de ar, silenciador e alternador.

# Carregadeira de Rodas Compacta 914

## Caçambas

### Capacidades da Caçamba:

Propósito Geral	1,6-1,9 m³	2,1-2,5 yd³
Material Leve	2,5-3,5 m³	3,2-4,6 yd³

## Direção

Ângulo de Articulação da Direção (cada direção)	40 graus	
Fluxo Máximo - Bomba de Direção	82 l/min	22 gal/min
Pressão Máxima de Trabalho – Bomba de Direção	20.000 kPa	2.901 lb/pol²
Tempos de Ciclo de Direção – De uma Posição Travada à Outra:		
A 2.350 RPM	2,3 segundos	
Número de Voltas do Volante – De uma Posição Travada à Outra	3,4 voltas	

## Sistema Hidráulico da Pá-carregadeira

Fluxo Máximo - Bomba do Implemento	148 l/min	39 gal/min
3ª Função, Fluxo Máximo (fluxo padrão)	95 l/min	25 gal/min
3ª Função, Fluxo Máximo (fluxo alto)	120 l/min	32 gal/min
4ª Função, Fluxo Máximo	95 l/min	25 gal/min
Pressão Máxima de Trabalho – Bomba do Implemento	28.000 kPa	4.061 lb/pol²
Pressão de Alívio - Cilindro de Inclinação	32.000 kPa	4.641 lb/pol²
3ª e 4ª Funções		
Pressão Máxima de Trabalho	28.000 kPa	4.061 lb/pol²
Pressão de Alívio da 3ª e 4ª Funções	25.000 kPa	3.626 lb/pol²

### Tempos de Ciclo Hidráulico (rotação máxima do motor):

Levantamento (do nível do solo ao levantamento máximo)	5,2 segundos
Descarregamento (no alcance máximo)	1,4 segundo
Retroinclinação	2,2 segundos
Flutuação para Baixo (do levantamento máximo ao nível do solo)	3,7 segundos
Tempo Total de Ciclo	12,5 segundos

## Capacidades de Reabastecimento em Serviço

Tanque de Combustível	154 l	40,7 gal
Sistema de Arrefecimento	21,5 l	5,7 gal
Cárter do Motor	9 l	2,4 gal
Eixos:		
Diferencial Central Frontal	7,5 l	2 gal
Diferencial Central Traseiro	7,5 l	2 gal
Sistema Hidráulico (incluindo tanque)	98 l	25,9 gal
Reservatório Hidráulico	55 l	14,5 gal
Transmissão	3,4 l	0,9 gal

## Transmissão

### Avanço e Ré:

Faixa Baixa, Faixa de Velocidade 1*	10 km/h	6,3 mph
Faixa Baixa, Faixa de Velocidade 2*	20 km/h	12,5 mph

\*O Controle de Velocidade Ultralenta possibilita o controle de velocidade desde parada até 10 km/h (6,3 mph). O Controle de Velocidade Ultralenta só funciona na Faixa 1.

## Pneus

Tamanho Padrão	17.5-25, 16 PR (L-3)
Outras Opções Incluem:	17.5-25 12 PR (L-2), 1 PÇ Aro 17.5-25 12 PR (L-3), 1 PÇ ARO 17.5R-25, Radial (L-3), 1 ou 3 PÇ ARO

- Opções de pneu podem variar de acordo com a região. Entre em contato com o revendedor Cat para obter detalhes.
- Em determinadas aplicações, a capacidade de produção da pá-carregadeira pode exceder a capacidade de toneladas métricas-km/h (ton-mph) dos pneus.
- A Caterpillar recomenda consultar um fornecedor de pneus para avaliar todas as condições antes de escolher o modelo do pneu.

## Cabine

ROPS(Rollover Protective Structure, Estrutura Protetora Contra Acidentes de Capotagem) ISO 3471:2008  
FOPS (Falling Object Protective Structure, Estrutura Protetora Contra Queda de Objetos) ISO 3449:2005 Level II

- Cabine e Estrutura Protetora Contra Acidentes de Capotagem (ROPS, Rollover Protective Structure) são padrão.
- Os níveis de pressão sonora dinâmica declarados para o operador segundo a ISO 6396:2008\*, quando adequadamente instalada e mantida, são de 77 dB(A).
- O nível de potência sonora registrado para configurações de marca CE quando medido de acordo com os procedimentos de teste e com as condições especificadas na 2000/14/EC é de 103 dB(A).

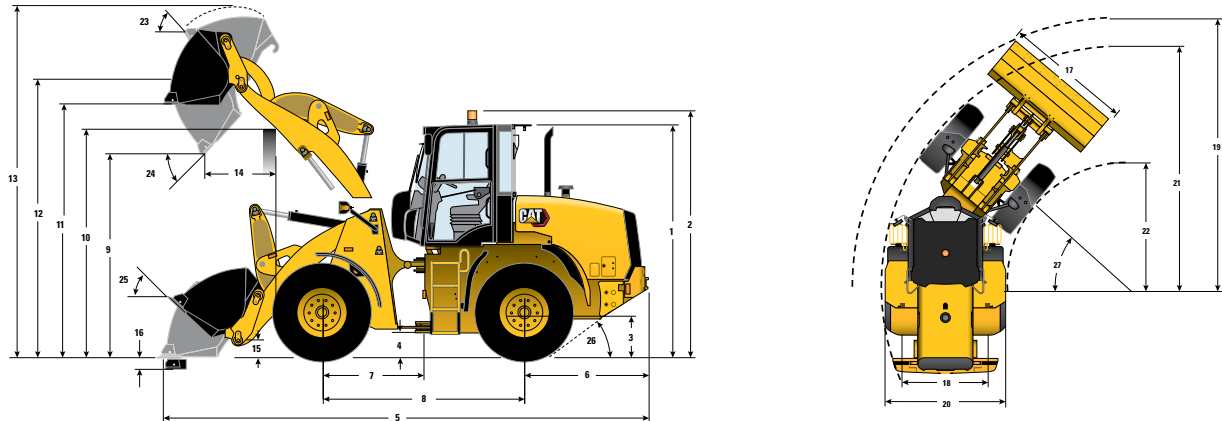
\*A medida foi realizada com as portas e os vidros da cabine fechados.

## Eixos

Frontal	Fixo Trava do diferencial (padrão)
Traseiro	Oscilante ±11 graus Trava do diferencial (padrão)

# Carregadeira de Rodas Compacta 914

**Dimensões e Especificações de Operação** (Todas as dimensões são aproximadas. As dimensões variam de acordo com a caçamba e os pneus escolhidos.)



\*Variam de acordo com a caçamba. \*\*Variam de acordo com o pneu.

	Levantamento Padrão - IT		Levantamento Padrão - PO	
** 1 Altura: Solo até a Cabine	3.050 mm	10 pés	3.050 mm	10 pés
** 2 Altura: Solo até o Farol	3.240 mm	10 pés 7 pol	3.240 mm	10 pés 7 pol
** 3 Altura: Solo até o Centro do Eixo	597 mm	1 pé 11 pol	597 mm	1 pé 11 pol
** 4 Altura: Vão Livre Sobre o Solo	362 mm	1 pé 2 pol	362 mm	1 pé 2 pol
* 5 Comprimento: Total	6.438 mm	21 pés 1 pol	6.332 mm	20 pés 9 pol
6 Comprimento: Eixo Traseiro até o Para-choque	1.600 mm	5 pés 3 pol	1.600 mm	5 pés 3 pol
7 Comprimento: Engate até o Eixo Frontal	1.300 mm	4 pés 3 pol	1.300 mm	4 pés 3 pol
8 Comprimento: Distância Entre os Eixos	2.600 mm	8 pés 6 pol	2.600 mm	8 pés 6 pol
* 9 Folga: Caçamba a 45 graus	2.706 mm	8 pés 10 pol	2.777 mm	9 pés 1 pol
** 10 Folga: Carga Sobre Altura	3.272 mm	10 pés 8 pol	3.272 mm	10 pés 8 pol
** 11 Folga: Caçamba Nivelada	3.403 mm	11 pés 1 pol	3.404 mm	11 pés 2 pol
** 12 Altura: Pino da Caçamba	3.658 mm	12 pés	3.658 mm	12 pés
** 13 Altura: Total	4.638 mm	15 pés 2 pol	4.578 mm	15 pés
* 14 Alcance: Caçamba a 45 graus	860 mm	2 pés 9 pol	782 mm	2 pés 6 pol
15 Altura de Transporte: Pino da Caçamba	283 mm	0 pés 11 pol	283 mm	0 pés 11 pol
** 16 Profundidade de Escavação	132 mm	0 pés 5,2 pol	132 mm	0 pés 5,2 pol
17 Largura: Caçamba	2.401 mm	7 pés 10 pol	2.401 mm	7 pés 10 pol
18 Largura: Centro dos Pneus	1.800 mm	5 pés 10 pol	1.800 mm	5 pés 10 pol
19 Raio de Giro: Sobre a Caçamba	5.234 mm	17 pés 2 pol	5.202 mm	17 pés
20 Largura: Sobre os Pneus	2.410 mm	7 pés 10 pol	2.410 mm	7 pés 10 pol
21 Raio de Giro: Lado Externo dos Pneus	4.834 mm	15 pés 10 pol	4.834 mm	15 pés 10 pol
22 Raio de Giro: Lado Interno dos Pneus	2.584 mm	8 pés 5 pol	2.484 mm	8 pés 5 pol
23 Ângulo de Movimentação com Levantamento Total	57 graus		57 graus	
24 Ângulo de Despejo com Levantamento Total	48 graus		48 graus	
25 Ângulo de Movimentação no Transporte	41 graus		41 graus	
26 Ângulo de Partida	33 graus		33 graus	
27 Ângulo de Articulação	40 graus		40 graus	
*Carga de Tombamento - Reta (ISO 14397-1)	6.391 kg	14.086 lb	6.787 kg	14.959 lb
*Carga de Tombamento - Giro Total (ISO 14397-1)	5.406 kg	11.915 lb	5.765 kg	12.705 lb
*Força de Desagregação	7.130 kg	15.714 lb	8.022 kg	17.680 lb
*Peso Operacional	8.568 kg	18.884 lb	8.364 kg	18.434 lb

As dimensões relacionadas são de uma máquina configurada com caçambas IT e Pinadas de propósito geral (onde indicadas) de 1,6 m<sup>3</sup> (2,1 yd<sup>3</sup>), bordas cortantes aparafusáveis, contrapesos padrão, operador de 80 kg (176 lb) e pneus 17.5-25, 16 PR (L-3).

# Carregadeira de Rodas Compacta 914

## EQUIPAMENTO PADRÃO

### TREM DE FORÇA

- Motor mecânico Cat C4.4
- Bomba de combustível elétrica com filtragem de quatro microns
- Abertura S-O-S<sup>SM</sup> (Scheduled Oil Sampling, Coleta Programada de Amostra de Óleo), óleo da transmissão
- Transmissão Hidrostática, 20 km/h (12,5 mph)
- Juntas universais com lubrificação permanente
- Avanço – Neutro – Ré no joystick
- diferenciais 100% de travamento, enquanto está em movimento
- Freios, serviço
  - Fechados, a disco em banho de óleo totalmente hidráulicos
- Freios, estacionamento (também freio secundário)
- Radiador, núcleo funcional, plano único
- Filtro de ar, vedação radial, filtros duplos
- Auxílio de partida do aquecedor da entrada de ar
- Ventilador de arrefecimento, hidráulico
- Tanque de compensação do radiador
- Pneus, 17.5-25, 16 PR (L-3)

### PÁ-CARREGADEIRA

- Levantamento paralelo, pá-carregadeira com barra em Z
- Pontos de lubrificação de acesso no nível do solo

### HIDRÁULICA

- Desengates automáticos do levantamento
- Direção prioritária
- Hidráulica, duas válvulas, um joystick
- Tomadas de pressão de diagnóstico hidráulico

- Abertura S-O-S, fluido hidráulico
- Arrefecedor de fluido hidráulico - plano único
- Ventilador de arrefecimento acionado hidráulicamente
- Bomba, pistão de cilindrada variável

### SISTEMA ELÉTRICO

- Alternador de 80 A
- Uma bateria de 850 CCA livre de manutenção
- Faróis de milha de halogênio (frontal e traseiro)
- Sinais direcionais (frontal e traseiro)
- Partida elétrica direta de 12 V
- Chave de partida/parada de ignição
- Interruptor, chave geral da bateria
- Fiação pronta para Product Link<sup>TM</sup>

### COMPARTIMENTO DO OPERADOR

- Cabine ROPS/FOPS, pressurizada e com abafador de ruído
- Retenção da alavanca de controle hidráulica
- Medidores
  - Temperatura do líquido arrefecedor do motor
  - Temperatura do fluido hidráulico
  - Nível de combustível
  - Velocímetro
  - Horímetro digital
- Indicadores do sistema de advertência do operador:
  - Baixa pressão de carga do freio
  - Mau funcionamento do motor
  - Freio de estacionamento aplicado
  - Baixa tensão do sistema elétrico
  - Derivação do filtro de fluido hidráulico
  - Indicador de ação
- Iluminação interna
- Porta

- Assento
  - Somente em tecido
  - Altura, encosto, apoio de braço ajustáveis
  - Cinto de segurança retrátil de 51 mm (2 pol)
- Aquecedor/desembaçador
- Limpador/lavador frontal (intermitente)
- Limpador/lavador traseiro
- Vidro frontal fumê, laminado
- Coluna de direção ajustável
- Espelhos retrovisores, externos (dois)
- Liberação da porta no nível do solo

### FLUIDOS

- Anticongelante do líquido arrefecedor de vida útil prolongada, protegido a -36 °C (-33 °F)
- Cat Advanced HYDO<sup>TM</sup> 10

### CHASSI

- Para-lamas, frontais
- Cobertura do motor - travável
- Engate de recuperação
- Proteção contra vandalismo - pontos de manutenção com travas
- Contrapeso

### PADRÕES REGIONAIS (conforme necessário)

- Alarme, alarme de marcha a ré
- Suporte da chapa de licença
- Número de série, gravado no bloco do motor

## EQUIPAMENTO OPCIONAL

- Porta-ferramentas Integrado (IT, Integrated Toolcarrier), acoplador padrão
- Luzes, rodoviárias, queda
- Luzes, cabine, trabalho (quatro)
- Pacote de recursos, carregamento
  - Retorno à Escavação, Desengate Automático de Levantamento, Modulação do Implemento, Trava do Acelerador, Controle da Força de Tração nas Rodas, Agressividade Hidrostática
- Pacote de recursos, rodagem
  - Absorção de Impactos, Modulação do Implemento, Trava do Acelerador, Controle da Força de Tração nas Rodas, Agressividade Hidrostática, Controle de Velocidade Ultralenta

- Pacote de recursos, carga e estrada
  - Absorção de Impactos, Retorno à Escavação, Desengate Automático de Levantamento, Modulação do Implemento, Trava do Acelerador, Controle da Força de Tração nas Rodas, Agressividade Hidrostática, Controle de Velocidade Ultralenta
- Cinto de segurança, retrátil, 75 mm (3 pol)
- Aquecedor e ar-condicionado
- Sistema de segurança da máquina
- Placa do ano de fabricação
- Farol, giratório
- Alarme, marcha a ré
- Product Link
- Suporte da chapa de licença

- Opções de Pneu
- Direção, secundária
- Assentos (deluxe/premium/vinil)
- Hidráulico auxiliar (3ª e 4ª funções)
- Bateria, uso severo
- Para-lamas, traseiros
- Câmera de visão traseira
- Rádio
- Caixa de ferramentas
- Veneziana traseira
- Protetores (luzes, engate, trem de força, eixo de comando, cárter)
- Ventilador reversível

OBSERVAÇÃO: Nem todos os recursos estão disponíveis em todas as regiões. Entre em contato com o revendedor Cat para obter mais informações.



Para obter informações completas sobre produtos Cat, serviços de revendedores e soluções industriais, visite nosso site [www.cat.com](http://www.cat.com)

© 2024 Caterpillar  
Todos os direitos reservados

Os materiais e as especificações estão sujeitos a mudanças sem aviso prévio. As máquinas ilustradas nas fotos podem ter equipamentos adicionais. Consulte o revendedor Cat para ver as opções disponíveis.

CAT, CATERPILLAR, LET'S DO THE WORK, seus respectivos logotipos, "Caterpillar Corporate Yellow", e as identidades visuais "Power Edge" e Cat "Modern Hex", assim como a identidade corporativa e de produtos aqui usada, são marcas registradas da Caterpillar e não podem ser usadas sem permissão.

APHQ8458-01 (01-2024)  
Substitui APHQ8458  
Número da Versão: 11B  
(AME, ANZP, CIS,  
S Am, SE Asia)

