

## CHARGEUSE SUR PNEUS COMPACTE

# 914 Cat®

### CARACTÉRISTIQUES :

- **Timonerie Cat® en Z pour chargeuse optimisée** - La timonerie en Z pour chargeuse optimisée Cat associe l'efficacité d'excavation d'une timonerie en Z traditionnelle aux capacités des porte-outils pour des performances et une polyvalence exceptionnelles. Ses forces de levage parallèle et de cavage élevées sur toute sa plage de fonctionnement vous permettent de manipuler des charges en toute sécurité et confiance, tout en bénéficiant d'un contrôle précis.
- **Outils de travail** - La 914 est dotée de godets type Performance, une exclusivité Cat, ainsi que de fourches à palettes offrant une excellente visibilité et d'autres accessoires. Ces outils améliorent la productivité et sont proposés avec une attache de chargeuse industrielle (IT).
- **Circuit hydraulique et commandes** - Le circuit électrohydraulique de pointe demande moins d'efforts et offre un contrôle précis pour des temps de cycle rapides. Le manipulateur tout-en-un permet de rester concentré sur le travail. Un simple appui sur un bouton suffit pour ajuster la réactivité de la machine à l'application.
- **Chaîne cinématique réglable** - Les changements de vitesse en douceur et les puissantes accélérations sont ajustées par rapport au freinage hydrostatique modulé de la pédale d'approche/de frein, créant ainsi une cadence pour le transport de matériaux. Le conducteur peut alterner entre une conduite douce et agressive par une simple pression d'un bouton.
- **Cabine** - L'introduction d'une caméra arrière améliore la visibilité panoramique. La cabine de luxe garantit le confort du conducteur grâce à un siège confortable, des commandes conviviales et la climatisation. Le conducteur dispose de nombreuses fonctionnalités, telles que l'agressivité Hystat et des équipements, ainsi que le désengagement automatique de l'inclinaison et du levage, qui lui permettent de personnaliser la machine à l'aide d'un clavier tactile.
- **Facilité d'entretien** - Les intervalles d'entretien prolongés et les points d'accès pour l'entretien parfaitement adaptés accélèrent et facilitent les contrôles quotidiens. Vous pouvez donc vous mettre au travail rapidement.
- **Puissance et efficacité** - Grâce à des charges limites d'équilibre au braquage maximal élevées, à des forces d'arrachage puissantes et à une plus grande puissance moteur, la 914 offre une solution équilibrée qui répond aux besoins de tous les clients.
- **Fonctions d'économie de carburant** comme le mode Éco et le ventilateur de refroidissement à vitesse variable, qui placent le modèle 914 sous le signe de la puissance et du rendement énergétique.

## Spécifications

### Moteur

Modèle de moteur C4.4	Cat	
Puissance brute maximale :		
Régime moteur maximal	2 350 tr/min	
SAE J1995	76 kW	102 hp
ISO 14396	75 kW	100 hp
ISO 14396 (DIN)	75 kW	102 hp
Puissance nette nominale :		
Régime moteur nominal	2 200 tr/min	
SAE J1349	73 kW	98 hp
ISO 9249	74 kW	99 hp
ISO 9249 (DIN)	74 kW	101 hp
Cylindrée	4,4 l	268 in <sup>3</sup>
Alésage	105 mm	4,13 in
Course	127 mm	5,00 in

### Moteur (suite)

Couple brut maximal :		
SAE J1995	415 N-m	306 lbf-ft
ISO 14396	410 N-m	302 lbf-ft
Couple net maximal :		
SAE J1349	400 N-m	295 lbf-ft
ISO 9249	405 N-m	299 lbf-ft

- Le moteur est conforme aux normes brésiliennes sur les émissions MAR-1, équivalentes aux normes américaines EPA Tier 3/européennes Stage IIIA.
- La puissance nette annoncée désigne la puissance disponible au volant et à la pompe d'équipement avant lorsque le moteur est équipé d'un ventilateur, d'un filtre à air, d'un silencieux et d'un alternateur.



# Chargeuse sur pneus compacte 914

## Godets

### Capacités des godets :

Normal GP	1,6-1,9 m <sup>3</sup>	2,1-2,5 yd <sup>3</sup>
Matériau léger	2,5-3,5 m <sup>3</sup>	3,2-4,6 yd <sup>3</sup>

## Direction

Angle d'articulation de braquage (dans chaque sens de marche)	40 degrés	
Débit maximal - Pompe de direction	82 l/min	22 US gal/min
Pression de fonctionnement maximale - Pompe de direction	20 000 kPa	2 901 psi
Temps de cycle de direction (verrouillage à verrouillage) :	À 2 350 tr/min	
À 2 350 tr/min	2,3 secondes	
Nombre de tours du volant de direction - De butée à butée	3,4 tours	

## Circuit hydraulique de la chargeuse

Débit maximal – Pompe d'équipement	148 l/min	39 US gal/min
3e fonction, débit maximal (débit standard)	95 l/min	25 US gal/min
3e fonction, débit maximal (débit élevé)	120 l/min	32 US gal/min
4e fonction, débit maximal	95 l/min	25 US gal/min
Pression de fonctionnement maximale - Pompe d'équipement	28 000 kPa	4 061 psi
Pression de décharge - Vérin d'inclinaison 3e et 4e fonctions	32 000 kPa	4 641 psi
Pression de fonctionnement maximale	28 000 kPa	4 061 psi
Pression de décharge des 3e et 4e fonctions	25 000 kPa	3 626 psi

### Temps de cycle hydraulique (régime moteur maximal) :

Levage (du niveau du sol au levage maximal)	5,2 secondes
Vidage (à portée maximale)	1,4 secondes
Redressement	2,2 secondes
Position libre (du levage maximal au niveau du sol)	3,7 secondes
Temps de cycle total	12,5 secondes

## Contenances pour l'entretien

Réservoir de carburant	154,0 l	40,7 US gal
Circuit de refroidissement	21,5 l	5,7 US gal
Carter moteur	9,0 l	2,4 US gal
Essieux :		
Différentiel avant central	7,5 l	2,0 US gal
Différentiel arrière central	7,5 l	2,0 US gal
Circuit hydraulique (réservoir compris)	98,0 l	25,9 US gal
Réservoir hydraulique	55,0 l	14,5 US gal
Transmission	3,4 l	0,9 US gal

## Transmission

### Marche avant et marche arrière :

Gamme basse, plage de régimes 1*	10 km/h	6,3 mph
Gamme basse, plage de régimes 2*	20 km/h	12,5 mph

\*La commande de vitesse lente permet d'atteindre une vitesse maximale de 10 km/h (6,3 mph) au démarrage. La commande de vitesse lente fonctionne uniquement dans la plage 1.

## Pneus

Taille standard	17.5-25, 16 PR (L-3)
Autre choix possibles :	17.5-25 12 PR (L-2), Jante 1 PC
	17.5-25 12 plis (L-3), Jante 1PC
	17.5R-25, Radial (L-3), Jante 1PC ou 3PC

- Les options de pneus peuvent varier selon la région. Contactez le concessionnaire Cat pour tout renseignement complémentaire.
- Dans certaines applications, les capacités de production de la chargeuse risquent de dépasser la capacité des pneus (donnée par l'indice t-km/h (t-mph)).
- Avant de choisir un type de pneu, Caterpillar vous conseille de procéder à une étude de toutes les situations d'utilisation avec le fournisseur de pneumatiques.

## Cabine

ROPS	ISO 3471:2008
FOPS	ISO 3449:2005 Niveau II

- La cabine avec cadre de protection en cas de retournement (ROPS) est montée de série.
- Le niveau de pression acoustique dynamique pour l'opérateur déclaré est conforme à la norme ISO 6396:2008\*. Lorsque la cabine est correctement montée et entretenue, il est de 77 dB(A).
- Le niveau de puissance acoustique indiqué sur la plaque dans les configurations du marché européen (marquageCE), mesuré conformément aux méthodes et aux conditions d'essai spécifiées dans la Directive 2000/14/CE, est de 103dB(A).

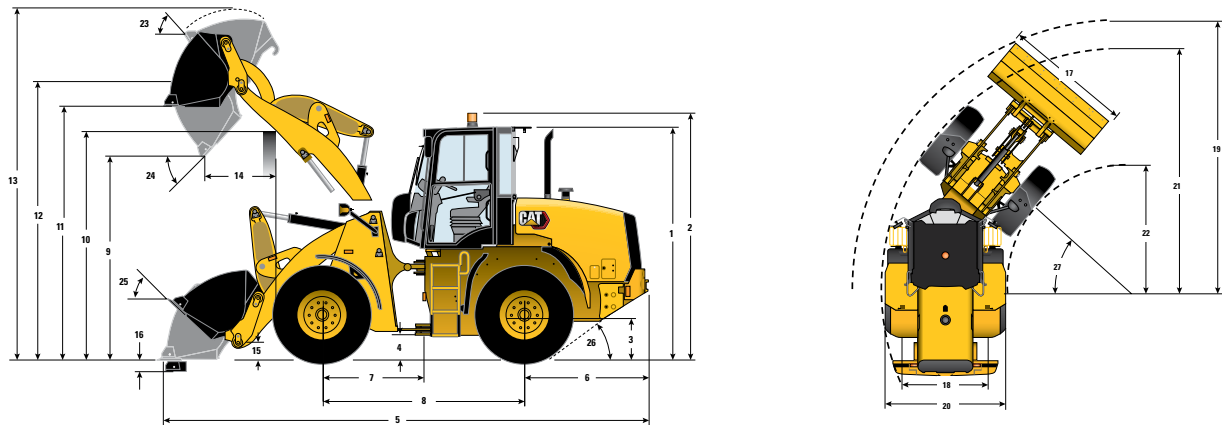
\*Les mesures ont été effectuées avec les portes et les fenêtres de la cabine fermées.

## Essieux

Avant	Fixe
	Différentiel de verrouillage (standard)
Arrière	Oscillant ±11 degrés
	Différentiel de verrouillage (standard)

# Chargeuse sur pneus compacte 914

**Dimensions et caractéristiques de fonctionnement** (Toutes les dimensions sont approximatives. Elles peuvent varier en fonction du type de godet et de pneu.)



*Variable en fonction du type de godet. **Variable en fonction du type de pneu.	Hauteur de levage standard : IT		Hauteur de levage standard : PO	
** 1 Hauteur : du sol à la cabine	3 050 mm	10'0"	3 050 mm	10'0"
** 2 Hauteur : du sol au gyrophare	3 240 mm	10'7"	3 240 mm	10'7"
** 3 Hauteur : du sol à l'axe central de l'essieu	597 mm	1'11"	597 mm	1'11"
** 4 Hauteur : garde au sol	362 mm	1'2"	362 mm	1'2"
* 5 Longueur : hors tout	6 438 mm	21'1"	6 332 mm	20'9"
6 Longueur : de l'essieu arrière au pare-chocs	1 600 mm	5'3"	1 600 mm	5'3"
7 Longueur : de l'attelage à l'essieu avant	1 300 mm	4'3"	1 300 mm	4'3"
8 Longueur : empattement	2 600 mm	8'6"	2 600 mm	8'6"
* 9 Hauteur de déversement : godet à 45°	2 706 mm	8'10"	2 777 mm	9'1"
** 10 Hauteur de déversement : hauteur de chargement	3 272 mm	10'8"	3 272 mm	10'8"
** 11 Hauteur de déversement : godet de niveau	3 403 mm	11'1"	3 404 mm	11'2"
** 12 Hauteur : axe du godet	3 658 mm	12'0"	3 658 mm	12'0"
** 13 Hauteur : hors tout	4 638 mm	15'2"	4 578 mm	15'0"
* 14 Portée : godet à 45°	860 mm	2'9"	782 mm	2'6"
15 Hauteur de transport : axe du godet	283 mm	0'11"	283 mm	0'11"
** 16 Profondeur d'excavation	132 mm	0'5,2"	132 mm	0'5,2"
17 Largeur : godet	2 401 mm	7'10"	2 401 mm	7'10"
18 Largeur : bande de roulement centrale	1 800 mm	5'10"	1 800 mm	5'10"
19 Rayon de braquage : godet inclus	5 234 mm	17'2"	5 202 mm	17'0"
20 Largeur : pneus inclus	2 410 mm	7'10"	2 410 mm	7'10"
21 Rayon de braquage : extérieur des pneus	4 834 mm	15'10"	4 834 mm	15'10"
22 Rayon de braquage : intérieur des pneus	2 584 mm	8'5"	2 484 mm	8'5"
23 Angle de redressement au levage maximal	57°		57°	
24 Angle de vidage au levage maximal	48°		48°	
25 Angle de redressement pour le transport	41°		41°	
26 Angle de fuite	33°		33°	
27 Angle d'articulation	40°		40°	
*Charge limite d'équilibre en ligne droite (ISO 14397-1)	6 391 kg	14 086 lb	6 787 kg	14 959 lb
*Charge limite d'équilibre au braquage maximal (ISO 14397-1)	5 406 kg	11 915 lb	5 765 kg	12 705 lb
*Force d'arrachage	7 130 kg	15 714 lb	8 022 kg	17 680 lb
*Poids en ordre de marche	8 568 kg	18 884 lb	8 364 kg	18 434 lb

Les dimensions indiquées correspondent à celles d'une machine dotée d'un godet à claveter normal GP de 1,6 m<sup>3</sup> (2,1 yd<sup>3</sup>) pour chargeuse industrielle et d'un godet à claveter (le cas échéant), de lames de coupe à boulonner, de contrepoids standard, d'un conducteur de 80 kg (176 lb) ainsi que de pneus 17.5-25, 16 plis (L-3).

# Chargeuse sur pneus compacte 914

## ÉQUIPEMENT STANDARD

### GRUPE MOTOPROPULSEUR

- Moteur mécanique C4.4 Cat
- Pompe d'alimentation électrique avec filtration de quatre microns
- Orifice S O S<sup>SM</sup>, huile de transmission
- Transmission hydrostatique à 20km/h (12,5mph)
- Joints universels lubrifiés à vie
- Marche avant - Point mort - Marche arrière sur le manipulateur
- Différentiels à blocage total, en déplacement
- Freins de manœuvre
  - Sous carter, à disque à bain d'huile tout hydraulique
- Freins de stationnement (également frein auxiliaire)
- Radiateur, faisceau réparable, plan unique
- Filtre à air à joint radial, filtres doubles
- Aide au démarrage par réchauffeur d'admission d'air
- Ventilateur de refroidissement hydraulique
- Vase d'expansion du radiateur
- Pneus 17,5-25, 16 plis (L-3)

### CHARGEUSE

- Timonerie en Z et levage parallèle
- Accès aux points de graissage au niveau du sol

### CIRCUIT HYDRAULIQUE

- Limiteurs automatiques de levage
- Direction prioritaire
- Circuit hydraulique à deux distributeurs et un manipulateur
- Prises de pression pour diagnostic hydraulique
- Port S-O-S, huile hydraulique
- Refroidisseur d'huile hydraulique - plan unique
- Ventilateur de refroidissement hydraulique
- Pompe, piston à cylindrée variable

## ÉQUIPEMENTS EN OPTION

- Attache standard pour chargeuse industrielle (IT)
- Phares pour déplacement sur route, abaissé
- Projecteurs, cabine, travail (quatre)
- Ensemble pour charge
  - Retour à la position d'excavation, désengagement du levage, modulation des équipements, verrouillage de l'accélérateur, commande de l'effort à la jante, agressivité Hystat
- Ensemble pour déplacement sur route
  - Commande antitangage, modulation des équipements, verrouillage de l'accélérateur, commande de l'effort à la jante, agressivité Hystat, commande d'approche lente
- Ensemble pour déplacement sur charge et route
  - Commande antitangage, retour à la position d'excavation, désengagement du levage, modulation des équipements, verrouillage de l'accélérateur, commande de l'effort à la jante, agressivité Hystat, commande d'approche lente
- Ceinture de sécurité à enrouleur de 75 mm (3 in)
- Chauffage et climatiseur
- Système de sécurité, machine
- Plaque d'année de fabrication
- Gyrophare
- Avertisseur de recul
- Product Link
- Support de plaque d'immatriculation
- Options de pneumatiques

### ÉQUIPEMENT ÉLECTRIQUE

- Alternateur 80 A
- Une batterie 850 CCA sans entretien
- Projecteurs halogènes (avant et arrière)
- Clignotants (avant et arrière)
- Démarrage électrique direct 12 V
- Contacteur à clé de démarrage/arrêt
- Touche coupe-batterie
- Câblage de prééquipement Product Link™

### POSTE DE CONDUITE

- Cabine ROPS/FOPS pressurisée et insonorisée
- Verrouillage de levier de commande hydraulique
- Indicateurs
  - Température de liquide de refroidissement moteur
  - Température d'huile hydraulique
  - Niveau de carburant
  - Indicateur de vitesse
  - Compteur d'entretien numérique
- Indicateurs d'avertissement du conducteur :
  - Pression de charge des freins faible
  - Défaillance du moteur
  - Frein de stationnement serré
  - Tension du circuit électrique faible
  - Dérivation du filtre à huile hydraulique
  - Indicateur principal
- Éclairage intérieur
- Porte

- Siège
  - Tissu uniquement
  - Hauteur, dossier, accoudoir réglables
  - Ceinture de sécurité à enrouleur de 51 mm (2 in)
- Réchauffeur/dégivreur
- Essuie-glace/lave-glace avant (intermittent)
- Essuie-glace/lave-glace arrière
- Pare-brise teinté en verre feuilleté
- Colonne de direction réglable
- Rétroviseurs extérieurs (deux)
- Déblocage de porte au niveau du sol

### LIQUIDES

- Antigel pour liquide de refroidissement longue durée, protection jusqu'à -36 °C (-33 °F)
- Cat Advanced HYDO™ 10

### CHÂSSIS

- Garde-boue, avant
- Capotage moteur - verrouillable
- Crochet de remorquage
- Protection antivandalisme - points d'entretien verrouillés
- Contrepoids

### NORMES RÉGIONALES (selon besoins)

- Avertisseur de recul
- Support de plaque d'immatriculation
- Numéro de série, date et heure bloc-moteur

NOTA: Les caractéristiques disponibles varient selon les régions. Adressez-vous à votre concessionnaire Cat pour de plus amples informations.



Pour plus d'informations sur les produits Cat, les services proposés par les concessionnaires et les solutions par secteur d'activité, visiter le site [www.cat.com](http://www.cat.com)

© 2024 Caterpillar  
Tous droits réservés

Documents et spécifications susceptibles de modifications sans préavis. Les machines représentées sur les photos peuvent comporter des équipements supplémentaires. Pour connaître les options disponibles, veuillez vous adresser à votre concessionnaire Cat.

CAT, CATERPILLAR, LET'S DO THE WORK, leurs logos respectifs, la couleur « Caterpillar Corporate Yellow », les habillages commerciaux « Power Edge » et « Modern Hex » Cat, ainsi que l'identité visuelle de l'entreprise et des produits qui figurent dans le présent document, sont des marques déposées de Caterpillar qui ne peuvent pas être utilisées sans autorisation.

AFHQ8458-01 (01-2024)  
Remplace AFHQ8458  
Numéro de version : 11B  
(AME, ANZP, CIS,  
S Am, SE Asia)

