

الجرار D9 GC



المواصفات الفنية

قد تختلف التكوينات والميزات حسب المنطقة. يُرجى استشارة وكيل Cat® لديك بخصوص التوفر في منطقتك.

جدول المحتويات

المواصفات	
٢	المحرك - مكافئ ٢ للمستوى
٤	ساعات السوائل
٤	الأوزان
٤	أدوات التحكم الهيدروليكية
٤	الهيكل السفلي
٥	التوجيه والفرامل
٥	المعايير
٦	الصوت
٧	المعدات القياسية والاختيارية

المحرك - مكافئ للمستوى ١

موديل المحرك	Cat® 3408C
التجويف	١٣٧ مم ٥,٤ بوصات ^٢
الشوط	١٥٢ مم ٦,٠ بوصات ^٢
الإزاحة	١٨,٠ لترًا ١,٠٩٩ بوصة ^٣
قدرة المحرك	
الإجمالي SAE J1995	٣٣٠ كيلووات ٤٤٣ hp
ISO 14396	٣٢٦ كيلووات ٤٣٧ hp
الصفافي SAE J1349/ISO 9249	٣٠٨ كيلووات ٤١٢ hp

الانبعاثات
معايير مكافئة لمعايير وكالة حماية البيئة (EPA) الأمريكية من المستوى ١

- تنطبق جميع تقييمات المحرك عند ١٩٠٠ دورة في الدقيقة.
- لا يلزم خفض القدرة حتى ارتفاع ٢٢٥٠ م (٧٣٨١ قدمًا).

ساعات السوائل

خزان الوقود (تعبئة البداية)	٩٦٣ لتر	٢٥٤ جالون
خزان الوقود (الملء السريع)	٩٣٩ لتر	٢٤٨ جالون
نظام التبريد	٩٩,٨ لتر	٢٦ جالونًا
علبة مرافق المحرك*	٤٨ لترًا	١٣ جالونًا
مجموعة نقل الحركة	١٥٠ لتر	٤٠ جالونًا
مجموعة الإدارة النهائية - كل على حدة	١٥ لترًا	٤ جالونات
إطارات البكرات - كل على حدة	٤٥ لترًا	١٢ جالونًا
حجيرة عمود محور الارتكاز	٣٠ لترًا	٨ جالونات
النظام الهيدروليكي للمعدة	٨٩ لترًا	٢٤ جالونًا

*مع فلاتر زيت.

الأوزان

الوزن أثناء التشغيل	٤٩٤٤١ كجم	١٠٨٩٩٩ رطل
وزن الشحن	٣٧٧٢٤ كجم	٨٣١٦٧ رطل

• يشتمل وزن D9 التشغيلي على أدوات التحكم الهيدروليكية وأسطوانة إمالة الشفرة وسائل التبريد و مواد التشحيم وخزان الوقود الممتلئ و هياكل الحماية من الانقلاب (ROPS) ، وكابينة الحماية من الأجسام المتساقطة (FOPS)، وشفرة SU، والكسارة الأحادية الساق، ومداسات المحرك ES 610 مم (٢٤ بوصة) والمشغل.

• يشمل وزن D9 عند الشحن هيكل الماكينة الأساسي مع الكابينة والعمود المحوري وإطارات البكرات والجنزير وهياكل الحماية من الانقلاب (ROPS).

أدوات تحكم هيدروليكية

نوع المضخة	من نوع الكباس وتدار بتروس من الحدافة
خرج مضخة المعدات	٢٣٥ لتر/دقيقة
مضخة المروحة	٧٢ لترًا/دقيقة
تدفق طرف قضيب أسطوانة الإمالة	١٣٧ لتر/دقيقة
تدفق طرف رأس أسطوانة الإمالة	١٦٧ لتر/دقيقة
إعداد صمام تصريف أسطوانة الرفع	٢٦٢٠٠ كيلو باسكال
إعداد صمام تصريف أسطوانة الإمالة	١٩٣٠٠ كيلو باسكال
إعداد تصريف ميل الكسارة	٢٦٢٠٠ كيلو باسكال
إعداد تصريف ميل الكسارة	٢٦٢٠٠ كيلو باسكال

- تم قياس خرج مضخة المعدة عند سرعة محرك ١٩٠٠ دورة في الدقيقة و ٢٠٠٠٠ كيلو باسكال (٢٩٠٠ رطل لكل بوصة مربعة).
- تم قياس خرج مضخة المروحة عند سرعة محرك ١٩٠٠ دورة في الدقيقة و ١٧٠٠٠ كيلو باسكال (٢٤٧٠ رطل لكل بوصة مربعة).

المعايير

هيكل الحماية من الانقلاب (ROPS)/هيكل الحماية من الأجسام المتساقطة (FOPS)

- يفي هيكل الحماية من الانقلاب (ROPS) الذي توفره Caterpillar لهذه الماكينة بمعايير هيكل الحماية من الانقلاب (ISO 3471:2008) ROPS.
- هيكل الحماية من المواد المتساقطة (FOPS) يفي بمعايير ISO 3449:2005 من المستوى II.
- يبلغ مستوى ضغط الصوت الديناميكي المعلن عند المشغل ٨٥ ديسيبل (A) عند استخدام المعيار "ISO 6396:2008" لقياس القيمة لكابينة مغلقة. تم إجراء القياس عند نسبة ١٠٠٪ من السرعة القصوى لمروحة تبريد المحرك. تم تركيب الكابينة وصيانتها بشكل سليم. *تم إجراء القياسات فيما كانت أبواب الكابينة ونوافذها مغلقة.
- قد يلزم حماية السمع عند تشغيل الماكينة مع فتح محطة المشغل لفترات طويلة أو في بيئة صاخبة. قد يكون من الضروري حماية السمع عند تشغيل الماكينة مع كابينة لم تتلق الصيانة الملائمة، أو عندما تكون الأبواب والنوافذ مفتوحة لفترات طويلة، أو أثناء العمل في بيئة صاخبة.
- الفرامل تفي بالمعيار ISO 10265.

الصوت

- في حال التجهيز بتلك الشهادة، يتم استخدام ملصقها للتحقق من شهادة المواصفات الصوتية البيئية للماكينة وفقاً لمتطلبات "اللائحة الفنية لإصدار الضجيج في البيئة" لأوكرانيا. وتشير القيمة المدرجة على الملصق إلى مستوى طاقة الصوت الخارجي المضمن (LWA) البالغ ١١٥ ديسيبل في وقت التصنيع للظروف المحددة.

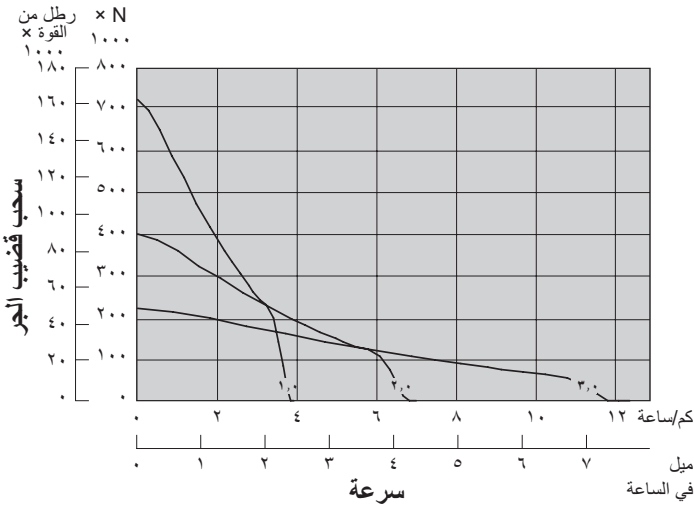
الهيكل السفلي

نوع المداس	الخدمة الفائقة
عرض المداس	٦١٠ مم ٢٤,٠ بوصة
المداسات/الجانب	٤٣
ارتفاع الحافة	٨٤ مم ٣,٣ بوصات
الخطوة	٢٤٠ مم ٩,٤ بوصات
الخلوص من الأرض	٤٥٩ مم ١٨,١ بوصة
مقاس الجنزير	٢٢٥٠ مم ٨٨,٦ بوصة
طول الجنزير على الأرض	٣٤٧٠ مم ١٣٦,٦ بوصة
منطقة ملائمة الأرض	٤,٢٣ م ١٤,٦ قدمًا
بكرات الجنزير/الجانب	٨
عدد بكرات الحامل	١ (اختياري)

التوجيه والفرامل

نوع التوجيه	القابض/الفرامل
نوع الفرامل	قرص رطب مزود بزنبك
قطر قرص الفرامل	٣٩٣,٧ مم ١٥,٥ بوصة
عدد أقراص الفرامل	٨
نوع القابض التوجيهي	القرص الرطب المطبق بالضغط
قطر قرص القابض التوجيهي	٣٩٣,٧ مم ١٥,٥ بوصة
عدد أقراص القابض التوجيهي	٦

قوة سحب قضيب الجر مقابل سرعة الجنزير



ناقل الحركة

1 أمامي	3,8 كم في الساعة	2,3 أميال في الساعة
2 أمامي	6,6 كم/ساعة	4,1 أميال في الساعة
3 أمامي	11,6 كم في الساعة	7,2 أميال في الساعة
1 خلفي	4,7 كم/ساعة	2,9 أميال في الساعة
2 خلفي	8,2 كم في الساعة	5,1 أميال في الساعة
3 خلفي	14,4 كم في الساعة	9,0 أميال في الساعة

ناقل حركة الطاقة الكوكبي الدوران النوع

الشفرة

عام	شبه عام	عام	شبه عام
11,7 ياردة ²	16,6 م ²	17,8 ياردة ²	13,6 م ²
183,0 بوصة	4648 مم	172,3 بوصة	4376 مم
76,1 بوصة	1934 مم	76,1 بوصة	1934 مم
23,9 بوصة	606 مم	23,9 بوصة	606 مم
56,0 بوصة	1422 مم	56,0 بوصة	1422 مم
39,9 بوصة	1014 مم	37,0 بوصة	940 مم
11744 رطل	5327 كجم	10587 رطل	4802 كجم
11056 رطل	4966 كجم	10899 رطل	4944 كجم

سعة الشفرة (SAE J1265)
عرض الشفرة (عند اللقم الطرفية)
ارتفاع الشفرة
عمق الحفر الأقصى
الخلوص الأرضي عند الرفع الكامل
الحد الأقصى للإمالة
وزن الشفرة
إجمالي الوزن التشغيلي* (مع الشفرة والكسارة الأحادية الساق)

*يشمل الوزن التشغيلي الإجمالي: المكونات الهيدروليكية ذات الإمالة المفردة وسائل التبريد ومواد التشحيم وخزان الوقود الممتلئ وهيكل ROPS والكابينة FOPS ومداسات الجنزير ES مقاس 610 مم (24 بوصة) والمشغل ونوع الشفرة المشار إليها والكسارة الأحادية الساق.

الكسارة

متعددة السيقان +	ساق واحدة للتكسير العميق	أحادية الساق	أحادية الساق
34621 رطل من القوة	154 كيلونيوتن	38667 رطل من القوة	172 كيلونيوتن
31,4 بوصة	798 مم	68,0 بوصة	1727 مم
81106 رطل من القوة	361 كيلونيوتن	74412 رطل من القوة	331 كيلونيوتن
34,6 بوصة	879 مم	32,2 بوصة	817 مم
3	1	1	1
9106 رطل	4103 كجم	9744 رطل	4420 كجم
108690 رطل	49301 كجم	109279 رطل	49568 كجم

الحد الأقصى لقوة الاختراق (الساق في الموضع الرأسي)
الحد الأقصى للاختراق (الطرف القياسي)
قوة الانتزاع (الكسارة متعددة السيقان مع طرف واحدة)
الحد الأقصى للخلوص في حالة الرفع (الطرف السفلي مثبت بمسامير في الفتحة السفلية)
عدد الجرايات
الوزن
إجمالي الوزن أثناء التشغيل* (مع الشفرة والكسارة المذكورة)

*يشمل الوزن التشغيلي الإجمالي: المكونات الهيدروليكية ذات الإمالة المفردة وسائل التبريد ومواد التشحيم وخزان الوقود الممتلئ وهيكل ROPS والكابينة FOPS ومداسات الجنزير ES مقاس 610 مم (24 بوصة) والمشغل والشفرة SU ونوع الكسارة المحدد. + يشمل (1) ساق؛ أضف 347 كجم (765 رطل) لكل ساق إضافية.

الرافعة

PA 140VS		موديل الونش
الوزن*	١٧٩٠ كجم	٣٩٥٠ رطل
سعة الزيت	١٥ لترًا	٤ جالونات
زيادة طول الجرار	٥٥٧ مم	٢١,٩ بوصة
عرض الأسطوانة	٣٢٠ مم	١٢,٦ بوصة
قطر الكابل السلكي	٢٨ مم	١,١٣ بوصة
موصى به	٣٢ مم	١,٢٥ بوصة
اختياري		
الحد الأقصى لسعة الأسطوانة		
طول الكابل الموصى به	٧٨ م	٢٥٧ قدم
الطول الاختياري للكابل	٦٢ م	٢٠٤ قدم
حجم حلقة الكابل السلكي - القطر الخارجي	٦٠ مم	٢,٤ بوصة
طول حجم حلقة الكابل السلكي	٧٠ مم	٢,٨ بوصة

*الوزن الموضح للرافعة الأساسية فقط. لا يشمل ترتيب التركيب أو ترتيب التحكم أو الزيت أو الحبل السلكي.
 مع ثقل الموازنة: ٣٧٠٠ كجم (٨١٥٠ رطلاً).
 • سرعة متغيرة، وتشغيل هيدروليكي، ونظام فرامل مزدوج، ودليل ثلاثي البكرات.

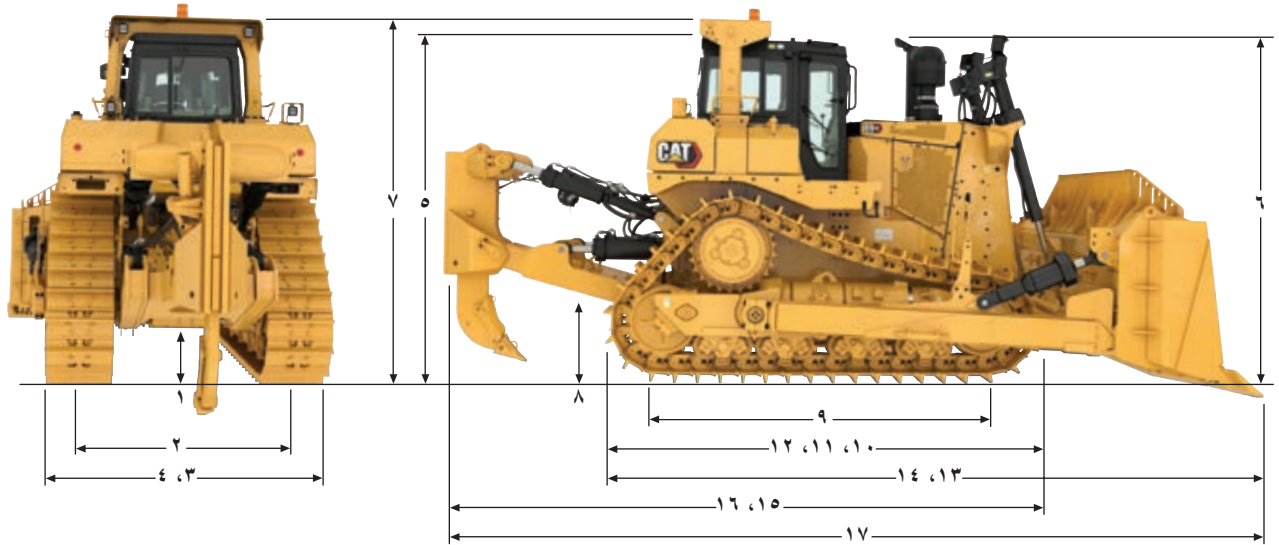
وصلات الجنزير والمداسات

فيما يلي العروض الشائعة لوصلة الجنزير ومداس الجنزير. تتوفر ترتيبات إضافية؛ بعضها سيتم تقديمه من خلال نظام قطع الغيار فقط.

الخدمة الشائعة	الخدمة المتوسطة	الخدمة الفائقة	الخدمة الفائقة	فتحة دائرية
٥٦٠ مم (٢٢ بوصة)	✓			
٦١٠ مم (٢٤ بوصة)	✓			
٦١٠ مم (٢٤ بوصة)	✓	✓		✓
٦١٠ مم (٢٤ بوصة)		✓		
٦١٠ مم (٢٤ بوصة) - مصانع الفولاذ		✓		
٦٨٥ مم (٢٧ بوصة)	✓			
٦٨٥ مم (٢٧ بوصة)	✓	✓		✓
٦٨٥ مم (٢٧ بوصة)		✓		
٧٦٠ مم (٣٠ بوصة)	✓			
للخدمة الشائعة، وطويلة العمر الافتراضي مع نظام DuraLink™ (HDXL)				
٦١٠ مم (٢٤ بوصة)	✓			
٦٨٥ مم (٢٧ بوصة)	✓			
للخدمة العامة				
٦١٠ مم (٢٤ بوصة)	✓			
٦٨٥ مم (٢٧ بوصة)	✓			

الأبعاد

جميع الأبعاد تقريبية.



D9 GC

بوصة ١٨,١	مم ٤٥٩	١ الخلوص من الأرض
بوصة ٨٨,٦	مم ٢٢٥٠	٢ مقياس الجنزير
بوصة ١١٣,٠	مم ٢٨٧٠	٣ العرض من دون مرتكزات الدوران (المداصات القياسية)
بوصة ١٣٠,٣	مم ٣٣١٠	٤ العرض - فوق مرتكزات الدوران
بوصة ١٥٠,٤	مم ٣٨٢٠	٥ الارتفاع (الكابينة المزودة بهيكل الحماية من الأجسام المتساقطة (FOPS))
بوصة ١٥٢,٦	مم ٣٨٧٦	٦ الارتفاع (قمة مدخنة العادم)
بوصة ١٥٧,٥	مم ٤٠٠٠	٧ الارتفاع (هيكل الحماية من الانقلاب (ROPS))
بوصة ٣٠,٠	مم ٧٦٣	٨ ارتفاع قضيب الجر (منتصف الشوكة المفصلية)
بوصة ١٣٦,٦	مم ٣٤٧٠	٩ طول الجنزير على الأرض
بوصة ١٩٣,٣	مم ٤٩١٠	١٠ الطول الكلي - الجرار الأساسي
بوصة ٢٠٦,٤	مم ٥٢٤٢	١١ الطول - الجرار الأساسي مع قضيب الجر
بوصة ٢١٨,٣	مم ٥٥٤٥	١٢ الطول - الجرار الأساسي مع الرافعة
بوصة ٢٥٩,٩	مم ٦٦٠١	١٣ الطول مع الشفرة شبه العامة (SU)
بوصة ٢٧٤,٣	مم ٦٩٦٧	١٤ الطول مع الشفرة العامة (U)
بوصة ٢٥٧,٠	مم ٦٥٢٩	١٥ الطول مع الكسارة أحادية الساق
بوصة ٢٥٧,٤	مم ٦٥٣٨	١٦ الطول مع الكسارة متعددة السيقان
بوصة ٣٢٣,٦	مم ٨٢١٩	١٧ الطول الكلي (SU/SS)

المعدات القياسية والاختيارية

قد تختلف المعدات القياسية والاختيارية. يُرجى استشارة وكيل Cat لديك لمعرفة التفاصيل.

اختياري	قياسي	اختياري	قياسي
	مجموعة نقل الحركة	بيئة المشغل	
✓	المحرك Cat 3408C – مكافئ لمعايير وكالة حماية البيئة (EPA) الأمريكية من المستوى 1	✓	كابينة لها هيكل الحماية من الانقلاب (ROPS)/هيكل الحماية من الأجسام المتساقطة (FOPS)، وعازلة للصوت
✓	فرامل القابض مع ذراعان مدمجتان للتوجيه والتحكم في الفرامل	✓	المظلة المزودة وحدها بهيكل الحماية من الانقلاب (ROPS)/هيكل الحماية من الأجسام المتساقطة (FOPS)
✓	المبرد اللاحق هواء إلى هواء	✓	المبطئ والتحكم في الحاكم
✓	فلتر الهواء - مع مؤشر الخدمة داخل الكابينة	✓	قيود ذراع التحكم الهيدروليكي
✓	الرادياتير - لوحة من قضبان الألومنيوم عالية الأداء	✓	الروية - مرايات الروية الخلفية
✓	واقية قلب الرادياتير	✓	نظام المراقبة
✓	مروحة تبريد المحرك الهيدروليكي	✓	الوصول للكابينة – درجات سلم بذراع انضغاطي للشفرة ومقبض إمساك
✓	مروحة تبريد المحرك الهيدروليكي - دوران عكسي بزر ضغطي	✓	المسخن ومكيف الهواء
✓	مروحة تبريد مقاومة للتآكل	✓	مكيف الهواء - مكثف مثبت بالمصد
✓	ناقل الحركة - ثلاثي السرعات	✓	التدفئة فقط
✓	منظف أولي - مزود بطارد غبار Strata™ Cap	✓	حزام مقعد قابل للسحب، يعرض ٧٦ مم (٣ بوصات)
✓	منظف أولي - توربيني	✓	المقعد - من الفينيل بنظام تعليق ميكانيكي
✓	منظف أولي - توربيني مزود بمصفاة	✓	المقعد - من القماش بنظام تعليق ميكانيكي
✓	الدروع الحرارية	✓	مقعد – من القماش مع نظام تعليق هوائي
✓	نظام التشحيم المسبق لزيت المحرك	✓	حاجب شمس خلفي
✓	مساعد بدء التشغيل – تأثير تلقائي	✓	ماسحات وغاسلات للنوافذ - بسرعات منخفضة وعالية ومتقطعة
✓	مسخن الوقود	✓	زجاج الكابينة - من لوح واحد مع نافذة انزلاقية
✓	مضخة تحضير الوقود - اليدوية	✓	زجاج الكابينة - مصفح من لوحين
✓	فاصل الوقود والمياه	✓	الكابينة - مخصصة لمصانع الفولاذ - زجاج من لوح واحد مع مراوح مزيلة للصقيع
✓	مجموعات الإدارة النهائية، كوكبية ثلاثية وثنائية الخفض		
✓	مانع تسرب مجموعات الإدارة النهائية – مزود بوقاءات		
✓	مانع تسرب مجموعة الإدارة النهائية - مخصص لمصانع الفولاذ		
✓	إحكام سد مجموعة الإدارة النهائية – ضد الطقس البارد		

(يُتبع في الصفحة التالية)

المعدات القياسية والمعدات الاختيارية في الجرار D9 GC

المعدات القياسية والاختيارية (تتبع)

قد تختلف المعدات القياسية والاختيارية. يُرجى استشارة وكيل Cat لديك لمعرفة التفاصيل.

اختياري	قياسي	اختياري	قياسي
			السوائل
	✓	✓	سائل التبريد - طويل العمر، قياسي (-٢٧ درجة مئوية/-٢٥ درجة فهرنهايت)
✓		✓	سائل التبريد - طويل العمر، لطقس القطب الشمالي (-٥١ درجة مئوية/-٦٠ درجة فهرنهايت)
	✓	✓	حزمة التشحيم المحيطية العالية
	✓	✓	حزمة تزييت القطب الشمالي
	✓	✓	حزمة تزييت مطحنة الصلب
			الهيكل السفلي
	✓	✓	ترتيب الهيكل السفلي - التآكل
	✓	✓	ترتيب الهيكل السفلي - الطقس البارد
	✓	✓	ترتيب الهيكل السفلي - مصنع الفولاذ
	✓	✓	واقبات مطاطية لوحات التباطؤ
		✓	الهيكل السفلي من نوع التعليق
		✓	موجه للجنزير
		✓	موصل رئيسي ثنائي الأجزاء
		✓	بكرات ووحدات تباطؤ مشحمة مدى الحياة
		✓	أدوات ضبط هيدروليكية للجنزير
		✓	قضيب الموازن - محامل المسمار الطرفي المُشحمة
	✓	✓	وصلات الجنزير - الخدمة الشاقة XL - DuraLink
	✓	✓	مداس الجنزير - مضاد للتعبئة ومستدير التجويف
		✓	بكرة الحامل
		✓	بكرة الحامل - للطقس البارد
			المكونات الهيدروليكية
		✓	جاذب سن الكسارة
		✓	خطوط أسطوانة الإمالة المحمية
		✓	جاذب سن الكسارة
		✓	شفرة الجرار، إمالة مزدوجة
		✓	الإسقاط السريع
		✓	استشعار الحمل ورفع الجرار والإمالة
		✓	استشعار الحمل ورفع الكسارة والخطوة
			كهربائي
	✓		مولد التيار المتردد، ٦٥ أمبير
✓			مولد التيار المتردد - ٩٥ أمبير
	✓		البطاريات - ٢ x ٤، ٢٠٠ أمبير في الساعة، ١٢ فولت
✓			البطاريات - ٤ x ٢٠٠، بقدره ٢٠٠ أمبير في الساعة، ١٢ فولت
	✓		محول ١٢ فولت، ١٥ أمبير
✓			محول بجهد ١٢ فولت، وبقدره ٢٠ أمبير
	✓		عزل البطارية
	✓		تنبيه الرجوع للخلف
	✓		المصابيح - هالوجين - ٦ موضعًا
✓			المصابيح - هالوجين - ١٠ موضعًا
✓			المصابيح - LED - في 0 مواضع
✓			المصباح - وامض للتحذير
✓			نظام Product Link™ الخلوي
✓			Product Link، وضعان (خلوي + قمر صناعي)
يقوم نظام إدارة المضخة، إلى جانب تقديم الأداء الأمثل، بتقييم قيم المحرك الفعلي والتشغيل الهيدروليكي بشكل مستمر بالمقارنة مع القيم المحددة، ويضبط خرج المضخة وفقًا لذلك.			
	✓		مصارف سوائل أمانة للبيئة - كل الحجرات
	✓		واقبات سفلية مفصلية
✓			تغيير الزيت عالي السرعة - المحرك وناقل الحركة
✓			التعبئة السريعة للوقود من مستوى الأرض
	✓		منافذ أخذ عينات السوائل S.O.S SM
	✓		طرف الكسارة يقفل CapSure™ يتم تركيبه بدون مطرقة، وواقبات للسائق
	✓		نقاط الإرساء (٢)
✓			باب مفصلي للوصول السريع على وقاء الرادياتير على الجانب الأيمن
✓			مجموعة الدرج، منصتان على كلا جانبي وقاء الرادياتير
	✓		الحماية من التخريب - ٨ أقفال أغطية

(تتبع في الصفحة التالية)

المعدات القياسية والاختيارية (تتبع)

قد تختلف المعدات القياسية والاختيارية. يُرجى استشارة وكيل Cat لديك لمعرفة التفاصيل.

اختياري	قياسي	اختياري	قياسي
	الوقاءات		الملحقة الخلفية
✓	الحماية - الوقود والخزان الهيدروليكي	✓	الكسارة - أحادية الساق
	✓	✓	كسارة - أحادية الساق (مزودة بوحدة سحب المسمار)
✓	الوقاء السفلي - مجموعة كاملة	✓	الكسارة - أحادية الساق للتكسير العميق
✓	الوقاء السفلي - مجموعة جزئية	✓	الكسارة - متعددة السيقان (ثلاث سيقان)
✓	الوقاء السفلي - مجموعة كاملة، ثقل الموازنة الأمامي	✓	الكسارة - متعددة السيقان (لمصانع الفولاذ)
✓	الوقاءات - بطانات أسطوانة الإمالة	✓	ثقل الموازنة
	الترتيبات الخاصة	✓	الرافعة
✓	الصحراء	✓	قضيب الجر
✓	مصنع الفولاذ	✓	إمكانية تركيب كسارة
✓	للقطب الشمالي		الشفرات
✓	مقاومة التآكل - الطلاء وحماية الموصلات الكهربائية	✓	شبه عامة (١٣,٦ مترًا/١٧,٨/٣ ياردة ^٣)
		✓	شبه عامة مقاومة للتآكل (١٣,٦ م ١٧,٨/٣ ياردة ^٣)
		✓	عامة (١٦,٦ مترًا/٢١,٧/٣ ياردة ^٣)
		✓	عامة مقاومة للتآكل (١٦,٦ مترًا/٢١,٧/٣ ياردة ^٣)
		✓	شبه عامة بلوحة دفع (١٣,٦ م ١٧,٨/٣ ياردة ^٣)
		✓	الفحم (٣٦,٨ مترًا/٤٦,٨/٣ ياردة ^٣)

• بعض الشفرات لا تتوفر إلا من خلال أدوات العمل من Cat.

• تتوفر الشفرات شبه العامة المقاومة للتآكل والشفرات العامة المقاومة للتآكل بطلاء أسود على الجانب الخلفي.

AAxQ2910-02 (07-2022)
AAxQ2910-01 محل
رقم التصنيع: 03B
(Afr-ME, CIS, India, Indonesia,
Pacific Island, Southeast Asia)

لمزيد من المعلومات الكاملة عن منتجات Cat والخدمات التي يقدمها وكلاؤها والحلول المستخدمة في الصناعة، تفضل بزيارتنا على موقع الويب www.cat.com

حقوق النشر © لعام ٢٠٢٢ لصالح شركة Caterpillar. كل الحقوق محفوظة.
إن CAT، وCATERPILLAR، وLET'S DO THE WORK، والشعارات الخاصة بها، وعلامة "Caterpillar Corporate Yellow"، و"Power Edge" وعلامة "Modern Hex" التجارية لدى Cat، بالإضافة إلى علامة تعريف الشركة والمنتج المستخدمة هنا، كلها علامات تجارية خاصة بشركة Caterpillar ولا يجوز استخدامها بدون تصريح.

