



# 374

## Hidrolik Ekskavatör

# Teknik Özellikler

Konfigürasyonlar ve özellikler bölgeye göre değişiklik gösterebilir. Bölgenizde bulunup bulunmadığını Cat® temsilcinizden öğrenebilirsiniz.

## İçindekiler

<b>Teknik Özellikler.....</b>	<b>2</b>
Motor.....	2
Dönüş Mekanizması.....	2
Ağırlıklar.....	2
Palet.....	2
Tahrik.....	2
Hidrolik Sistem.....	2
Servis Dolum Kapasitesi.....	2
Standartlar.....	2
Ses Performansı.....	2
Çalışma Ağırlıkları ve Zemin Basınçları.....	3
Ana Komponent Ağırlıkları.....	4
Boyutlar.....	5
Çalışma Aralıkları ve Kuvvetler.....	9
Uzunma Bomu Kaldırma Kapasiteleri.....	11
Kütle Bomu Kaldırma Kapasiteleri.....	23
Kova Teknik Özellikleri ve Uyumluluğu:	
Avustralya ve Yeni Zelanda.....	26
Şili.....	27
Kuzey Amerika.....	28
Güney Kore.....	29
Türkiye.....	30
Tipik Geçiş Eşleştirme Kılavuzu.....	31
Ataşman Teklif Kılavuzu:	
Avustralya ve Yeni Zelanda.....	32
Şili.....	33
Kuzey Amerika.....	34
Türkiye.....	36
<b>Standart ve Opsiyonel Ekipman.....</b>	<b>37</b>
<b>Bayide Monte Kit ve Ataşmanlar.....</b>	<b>39</b>
<b>Kabin Seçenekleri.....</b>	<b>40</b>
<b>374 Çevresel Beyanlar.....</b>	<b>41</b>

# 374 Hidrolik Ekskavatör Teknik Özellikler

## Motor

Motor Modeli	Cat® C15	
Net Güç – ISO 9249	361 kW	484 hp
Motor Gücü – ISO 14396	362 kW	485 hp
İç çap	137 mm	5,39 inç
Strok	171 mm	6,73 inç
Silindir Hacmi	15,2 L	928 inç <sup>3</sup>

- U.S. EPA Tier 4 Final, EU Stage V, Korea Stage V ve Japan 2014 emisyon standartlarını karşılar.
- 3.000 m (9.840 ft) üzerinde motor gücü düşürme ile 4.500 m (14.760 ft) rakıma kadar tavsiye edilen kullanım.
- Bildirilen güç, üretim zamanında yürürlükte olan, belirtilen standarda göre test edilir.
- Bildirilen net güç; fan, hava emişi sistemi, egzoz sistemi ve alternatör ile donatılan bir motor için volanda bulunan güçtür.
- Motor devri 1.700 dev/dak.dır.
- Cat dizel motorlar, ULSD (15 ppm veya daha az kükürt içeren ultra düşük kükürtlü dizel yakıt) veya aşağıdaki düşük karbon yoğunluklu yakıtlarla\*\* karıştırılmış ULSD kullanmalıdır:

- ✓ %20 biyodizel FAME (yağ asidi metil esteri)\*
- ✓ %100 yenilenebilir dizel, HVO (hidrojene bitkisel yağ) ve GTL (gazdan sıvıya dönüştürülmüş) yakıtlar

Başarılı bir uygulama için yönergelere bakın. Ayrıntılar için lütfen Cat temsilcinize veya "Caterpillar Makine Sıvıları Tavsiyeleri" ne (SEBU6250) başvurun.

\*Atık arıtma cihazları bulunmayan motorlar daha yüksek karışımlar, %100'e kadar biyodizel kullanabilir (%20 biyodizelden daha yüksek karışımların kullanımı için Cat temsilcinize danışın).

\*\*Düşük karbon yoğunluklu yakıtlardaki egzoz borusu sera gazı emisyonları, temel olarak geleneksel yakıtlarla aynıdır.

## Dönüş Mekanizması

Dönüş Hızı	6,34 dev/dak.	
Maksimum Dönüş Torku	247 kN·m	182.000 lbf·ft

## Ağırlıklar

Çalışma Ağırlığı	73.900 kg	162.900 lb
• Uzun değişken göstergeli alt takım, Uzanma bomu, R4.67VB (15 ft 4 inç) stik, SD 3,3 m <sup>3</sup> (4,32 yd <sup>3</sup> ) kova, 900 mm (35 inç) HD çift tırnaklı pabuçlar ve çıkarılabilir türde arka ağırlık.		
Çalışma Ağırlığı	74.700 kg	164.700 lb
• Uzun değişken göstergeli alt takım, kütle bomu, M2.57WB (8 ft 5 inç) stik, XD 4,4 m <sup>3</sup> (5,75 yd <sup>3</sup> ) kova, 650 mm (26 inç) HD çift tırnaklı pabuçlar ve standart arka ağırlık.		

## Palet

Opsiyonel Palet Pabucu Genişliği	650 mm	26 inç
Opsiyonel Palet Pabucu Genişliği	750 mm	30 inç
Opsiyonel Palet Pabucu Genişliği	900 mm	35 inç
Pabuç Sayısı (her bir tarafta)	47	
Palet Makarası Sayısı (her bir tarafta)	8	
Taşıyıcı Silindir Sayısı (her bir tarafta)	3	

## Tahrik

Maksimum Tırmanabilme Kabiliyeti	35°/%70	
Maksimum Seyir Hızı	4,1 km/saat	2,5 mil/saat
Maksimum Çeki Demiri Çekişi	491 kN	110.359 lbf

## Hidrolik Sistem

Ana Sistem – Maksimum Akış – Ekipman	896 L/dak. (× 2 pompa)	237 gal/dak. (× 2 pompa)
Dönüş Sistemi – Maksimum Akış	247 L/dak.	65 gal/dak.
Maksimum Basınç – Ekipman – Ekipman	37.000 kPa	5.366 psi
Maksimum Basınç – Ekipman – Kaldırma	38.000 kPa	5.511 psi
MI: Widow		
Maksimum Basınç – Seyir	35.000 kPa	5.076 psi
Maksimum Basınç – Dönüş	35.000 kPa	5.076 psi
Bom Silindiri – İç Çap	190 mm	7 inç
Bom Silindiri – Strok	1.792 mm	71 inç
Stik Silindiri – İç Çap	210 mm	8 inç
Stik Silindiri – Strok	2.118 mm	83 inç
VB Kova Silindiri – İç Çap	190 mm	7 inç
VB Kova Silindiri – Strok	1.433 mm	56 inç
WB Kova Silindiri – İç Çap	200 mm	8 inç
WB Kova Silindiri – Strok	1.457 mm	57 inç

## Servis Dolu Kapasitesi

Yakıt Deposu Kapasitesi	920 L	243 gal
Soğutma Sistemi	71 L	19 gal
Motor Yağı (filtreli)	62 L	16 gal
Dönüş Tahriki	20 L	5 gal
Nihai Tahrik (her biri)	32 L	9 gal
Hidrolik Sistem (depo dahil)	620 L	164 gal
Hidrolik Deposu (emme borusu dahil)	326 L	86 gal
Dizel Egzoz Sıvısı (DEF) Deposu	80 L	21 gal

## Standartlar

Frenler	ISO 10265:2008
Kabin/Operatör Koruyucu Muhafazaları (OPG) (opsiyonel)	ISO 10262:1998 Level II
Kabin/Devrilme Koruma Yapısı (ROPS)	ISO 12117-2:2008

## Ses Performansı

ISO 6395:2008 (harici)	108 dB(A)
ISO 6396:2008 (kabin içi)	73 dB(A)

- Uzun süre veya gürültülü bir ortamda açık operatör kabini ve kabinle (bakımı doğru yapılmadığında veya kapılar/pencereler açıkken) çalışırken işitme koruması gerekebilir.

## Çalışma Ağırlıkları ve Zemin Basınçları

	650 mm (26 inç) HD Çift Tırnaklı Pabuçlar		750 mm (30 inç) HD Çift Tırnaklı Pabuçlar		900 mm (35 inç) HD Çift Tırnaklı Pabuçlar	
	Ağırlık	Zemin Basıncı	Ağırlık	Zemin Basıncı	Ağırlık	Zemin Basıncı
	kg (lb)	kPa (psi)	kg (lb)	kPa (psi)	kg (lb)	kPa (psi)
<b>Ana Makine Konfigürasyonları</b>						
<b>Palet Silindirli ve Taşıyıcı Silindirli Alt Şasi</b>						
<b>Standart Arka Ağırlık + Uzun Değişken Göstergeli Alt Takım Taban Makine</b>						
Uzanma Bomu + R4.67VB (15 ft 4 inç) Stik + 3,30 m <sup>3</sup> (4,32 yd <sup>3</sup> ) SD kova	72.100 (159.000)	106 (15)	72.800 (160.500)	93 (13)	73.800 (162.700)	79 (11)
Uzanma Bomu + R4.15VB (13 ft 7 inç) Stik + 3,30 m <sup>3</sup> (4,32 yd <sup>3</sup> ) SD kova	72.000 (158.700)	106 (15)	72.700 (160.200)	93 (13)	73.700 (162.500)	79 (11)
Uzanma Bomu + R3.60VB (11 ft 10 inç) Stik + 3,30 m <sup>3</sup> (4,32 yd <sup>3</sup> ) SD kova	71.700 (158.200)	106 (15)	72.400 (159.700)	93 (13)	73.400 (161.900)	78 (11)
Uzanma Bomu + R2.84VB (9 ft 4 inç) Stik + 3,30 m <sup>3</sup> (4,32 yd <sup>3</sup> ) SD kova	71.600 (157.800)	106 (15)	72.300 (159.300)	92 (13)	73.300 (161.600)	78 (11)
Kütle Bomu + M2.57WB (8 ft 5 inç) Stik + 4,40 m <sup>3</sup> (5,75 yd <sup>3</sup> ) XD kova	74.700 (164.700)	110 (16)	75.400 (166.100)	96 (14)	76.400 (168.400)	81 (12)
<b>Palet Silindirli ve Taşıyıcı Silindirli Alt Şasi</b>						
<b>Çıkarılabilir Türde Arka Ağırlık + Uzun Değişken Göstergeli Uzun Alt Takım Taban Makine</b>						
Uzanma Bomu + R4.67VB (15 ft 4 inç) Stik + 3,30 m <sup>3</sup> (4,32 yd <sup>3</sup> ) SD kova	72.200 (159.200)	107 (15)	72.900 (160.600)	93 (14)	73.900 (162.900)	79 (11)
Uzanma Bomu + R4.15VB (13 ft 7 inç) Stik + 3,30 m <sup>3</sup> (4,32 yd <sup>3</sup> ) SD kova	72.100 (158.900)	106 (15)	72.700 (160.400)	93 (13)	73.800 (162.600)	79 (11)
Uzanma Bomu + R3.60VB (11 ft 10 inç) Stik + 3,30 m <sup>3</sup> (4,32 yd <sup>3</sup> ) SD kova	71.800 (158.300)	106 (15)	72.500 (159.800)	93 (13)	73.500 (162.000)	78 (11)
Uzanma Bomu + R2.84VB (9 ft 4 inç) Stik + 3,30 m <sup>3</sup> (4,32 yd <sup>3</sup> ) SD kova	71.700 (158.000)	106 (15)	72.300 (159.500)	92 (13)	73.300 (161.700)	78 (11)
Kütle Bomu + M2.57WB (8 ft 5 inç) Stik + 4,40 m <sup>3</sup> (5,75 yd <sup>3</sup> ) XD kova	74.800 (164.800)	110 (16)	75.400 (166.300)	96 (14)	76.400 (168.500)	81 (12)

Tüm çalışma ağırlıkları, 75 kg (165 lb) ağırlığındaki operatörle %90 dolu yakıt deposunu içerir.

# 374 Hidrolik Ekskavatör Teknik Özellikleri

## Ana Komponent Ağırlıkları

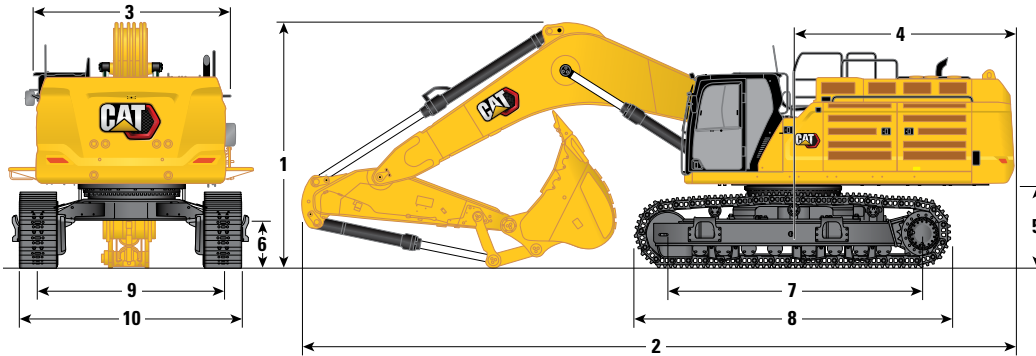
	kg	lb
Ana Makine Ağırlığı: üst şasi, alt takım, arka ağırlık, bom silindirleri dahil; bom, stik, kova, stik silindiri, kova silindiri, paletler, arka ağırlık çıkarma cihazı hariç; 612 kg (1.349 lb) yakıt, 75 kg (165 lb) operatör olmadan; 184 kg (406 lb) hidrolik yağı, 49 kg (108 lb) dizel egzoz sıvısı ile		
Standart Arka Ağırlık, Dönüş Şasisi ve Taban Alt Şasi ile*	48.030	105.880
Çıkarılabilir Türde Arka Ağırlık, Dönüş Şasisi ve Alt Şasi ile*	48.090	106.020
Palet Pabuçları:		
650 mm (26 inç) HD Çift Tırnaklı Palet Pabuçları*	8.220	18.110
750 mm (30 inç) HD Çift Tırnaklı Palet Pabuçları*	8.890	19.600
900 mm (35 inç) HD Çift Tırnaklı Palet Pabuçları*	9.900	21.840
İki Bom Silindiri	2.790	6.160
%90 Yakıt Deposu ve 75 kg (165 lb) Operatör Ağırlığı	860	1.880
Arka ağırlık:		
Standart Arka Ağırlık	11.240	24.770
Kaldırma Cihazlı Arka Ağırlık*	11.300	24.910
Dönüş Şasisi:		
Standart Dönüş Şasisi	6.450	14.210
Uzun Değişken Gösterge:		
Çift Flanşlı Palet Silindirli ve Taşıyıcı Silindirli Alt Şasi	18.850	41.560
Bomlar (hatlar, pimler, stik silindiri dahil):		
Uzanma Bomu 7,8 m (25 ft 7 inç)	6.960	15.330
Kütle Bomu 7,0 m (23 ft 0 inç)	7.510	16.560
Stikler (hatlar, pimler, kova silindiri, kova bağlantısı dahil):		
Uzanma Stiki R4.67VB (15 ft 4 inç)*	4.140	9.120
Uzanma Stiki R4.15VB (13 ft 7 inç)*	4.010	8.840
Uzanma Stiki R3.60VB (11 ft 10 inç)*	3.760	8.280
Uzanma Stiki R2.84VB (9 ft 4 inç)*	3.600	7.940
Kütle Stiki M2.57WB (8 ft 5 inç)	4.130	9.110
Kütle Stiki M3.00WB (9 ft 10 inç)	4.400	9.710
Kovalar (bağlantısız):		
3,30 m <sup>3</sup> (4,32 yd <sup>3</sup> ) VB İçin Çok Ağır Hizmet*	3.940	8.680
4,40 m <sup>3</sup> (5,75 yd <sup>3</sup> ) WB İçin Yoğun Hizmet	5.950	13.110
Hızlı Ataşman Değiştiriciler:		
VB İçin CW Özel Hızlı Ataşman Değiştirici*	1.020	2.260
WB İçin CW Özel Hızlı Ataşman Değiştirici	1.080	2.370
Pimli Kavrayıcı Hızlı Ataşman Değiştirici	1.510	3.320

\*Bölgesel teklife bağlı olarak.

# 374 Hidrolik Ekskavatör Teknik Özellikleri

## Boyutlar

Tüm boyutlar yaklaşıktır ve kepçe seçimine bağlı olarak değişiklik gösterebilir.



## Bom Seçenekleri

Uzunma Bomu 7,8 m (25 ft 7 inç)

## Stik Seçenekleri

Uzunma Stiki

R4.67VB  
(15 ft 4 inç)

R4.15VB  
(13 ft 7 inç)

R3.60VB  
(11 ft 10 inç)

R2.84VB  
(9 ft 4 inç)

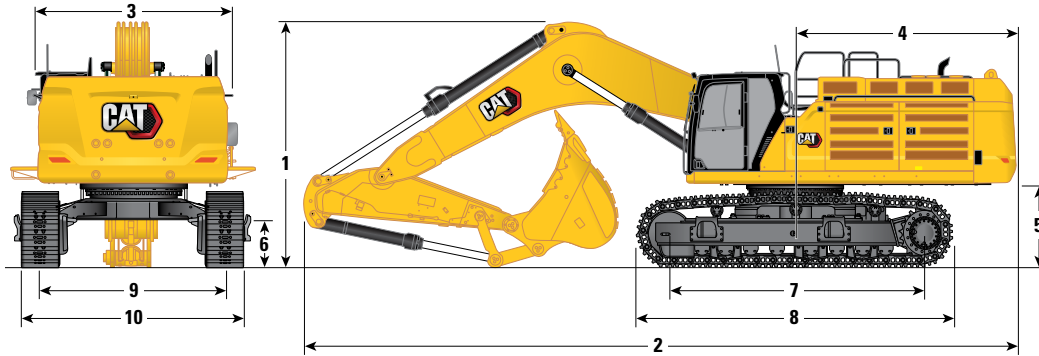
	R4.67VB (15 ft 4 inç)	R4.15VB (13 ft 7 inç)	R3.60VB (11 ft 10 inç)	R2.84VB (9 ft 4 inç)
<b>1 Makine Yüksekliği:</b>				
Kabin Yüksekliği	3.559 mm	11 ft 8 inç	3.559 mm	11 ft 8 inç
OPG Yüksekliği	3.702 mm	12 ft 1 inç	3.702 mm	12 ft 1 inç
Tutacak Yüksekliği	3.982 mm	13 ft 0 inç	3.982 mm	13 ft 0 inç
Bom/Stik/Kova Takılıyken	5.052 mm	16 ft 6 inç	4.655 mm	15 ft 3 inç
Bom/Stik Takılıyken	4.698 mm	15 ft 4 inç	4.444 mm	14 ft 6 inç
Bom Takılıyken	3.896 mm	12 ft 9 inç	3.896 mm	12 ft 9 inç
Bom/Stik/Kova Takılıyken (yardımcı hatlarla birlikte)	5.086 mm	16 ft 8 inç	4.691 mm	15 ft 4 inç
Bom/Stik Takılıyken (yardımcı hatlarla birlikte)	4.735 mm	15 ft 6 inç	4.480 mm	14 ft 8 inç
Bom Takılıyken (yardımcı hatlarla birlikte)	4.033 mm	13 ft 2 inç	4.033 mm	13 ft 2 inç
<b>2 Makine Uzunluğu:</b>				
Bom/Stik/Kova Takılıyken	13.553 mm	44 ft 5 inç	13.549 mm	44 ft 5 inç
Bom/Stik Takılıyken	13.654 mm	44 ft 9 inç	13.550 mm	44 ft 5 inç
Bom Takılıyken	11.855 mm	38 ft 10 inç	11.855 mm	38 ft 10 inç
Bom/Stik/Kova Takılıyken (yardımcı hatlarla birlikte)	13.553 mm	44 ft 5 inç	13.549 mm	44 ft 5 inç
Bom/Stik Takılıyken (yardımcı hatlarla birlikte)	13.654 mm	44 ft 9 inç	13.550 mm	44 ft 5 inç
Bom Takılıyken (yardımcı hatlarla birlikte)	11.855 mm	38 ft 10 inç	11.855 mm	38 ft 10 inç
<b>3 Üst Şasi Genişliği:</b>				
Geçişsiz	3.490 mm	11 ft 5 inç	3.490 mm	11 ft 5 inç
Geçişli	4.508 mm	14 ft 9 inç	4.508 mm	14 ft 9 inç
Geçiş Genişliği	500 mm	1 ft 7 inç	500 mm	1 ft 7 inç
<b>4 Arka Kule Dönüşü Yarıçapı</b>	4.171 mm	13 ft 8 inç	4.171 mm	13 ft 8 inç
<b>5 Arka Ağırlık Mesafesi (pabuç çekerken olmadan)</b>	1.494 mm	4 ft 10 inç	1.494 mm	4 ft 10 inç
<b>6 Yerden Yükseklik (pabuç çekerken olmadan)</b>	782 mm	2 ft 6 inç	782 mm	2 ft 6 inç

(devamı sonraki sayfada)

# 374 Hidrolik Ekskavatör Teknik Özellikleri

## Boyutlar (devamı)

Tüm boyutlar yaklaşıktır ve kepçe seçimine bağlı olarak değişiklik gösterebilir.



## Bom Seçenekleri

## Uzunma Bomu 7,8 m (25 ft 7 inç)

## Stik Seçenekleri

## Uzunma Stiki

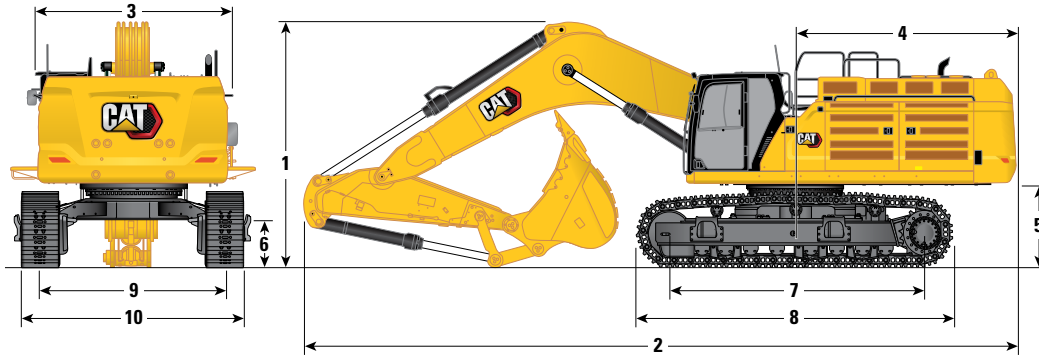
	R4.67VB (15 ft 4 inç)		R4.15VB (13 ft 7 inç)		R3.60VB (11 ft 10 inç)		R2.84VB (9 ft 4 inç)	
<b>7</b> Silindirelerin Merkezine Uzunluk	4.705 mm	15 ft 5 inç	4.705 mm	15 ft 5 inç	4.705 mm	15 ft 5 inç	4.705 mm	15 ft 5 inç
<b>8</b> Çift Tırnaklı Pabuçlar ile birlikte Palet Uzunluğu	5.873 mm	19 ft 3 inç	5.873 mm	19 ft 3 inç	5.873 mm	19 ft 3 inç	5.873 mm	19 ft 3 inç
<b>9</b> Palet Ölçüsü:								
Çift Tırnaklı Pabuçlar ile birlikte İçeri Çekilmiş	2.750 mm	9 ft 0 inç	2.750 mm	9 ft 0 inç	2.750 mm	9 ft 0 inç	2.750 mm	9 ft 0 inç
Çift Tırnaklı Pabuçlar ile birlikte Genişletilmiş	3.410 mm	11 ft 2 inç	3.410 mm	11 ft 2 inç	3.410 mm	11 ft 2 inç	3.410 mm	11 ft 2 inç
<b>10</b> Alt Takım Genişliği – Geri Çekilmiş (basamaklar olmadan):								
650 mm (26 inç) Pabuçlar	3.400 mm	11 ft 1 inç	3.400 mm	11 ft 1 inç	3.400 mm	11 ft 1 inç	3.400 mm	11 ft 1 inç
750 mm (30 inç) Pabuçlar	3.500 mm	11 ft 5 inç	3.500 mm	11 ft 5 inç	3.500 mm	11 ft 5 inç	3.500 mm	11 ft 5 inç
900 mm (35 inç) Pabuçlar	3.650 mm	11 ft 11 inç	3.650 mm	11 ft 11 inç	3.650 mm	11 ft 11 inç	3.650 mm	11 ft 11 inç
Alt Takım Genişliği – Geri Çekilmiş (basamaklar ile):								
650 mm (26 inç) Pabuçlar	3.678 mm	12 ft 0 inç	3.678 mm	12 ft 0 inç	3.678 mm	12 ft 0 inç	3.678 mm	12 ft 0 inç
750 mm (30 inç) Pabuçlar	3.678 mm	12 ft 0 inç	3.678 mm	12 ft 0 inç	3.678 mm	12 ft 0 inç	3.678 mm	12 ft 0 inç
900 mm (35 inç) Pabuçlar	3.678 mm	12 ft 0 inç	3.678 mm	12 ft 0 inç	3.678 mm	12 ft 0 inç	3.678 mm	12 ft 0 inç
Alt Takım Genişliği – Genişletilmiş (basamaklar olmadan):								
650 mm (26 inç) Pabuçlar	4.060 mm	13 ft 3 inç	4.060 mm	13 ft 3 inç	4.060 mm	13 ft 3 inç	4.060 mm	13 ft 3 inç
750 mm (30 inç) Pabuçlar	4.160 mm	13 ft 7 inç	4.160 mm	13 ft 7 inç	4.160 mm	13 ft 7 inç	4.160 mm	13 ft 7 inç
900 mm (35 inç) Pabuçlar	4.310 mm	14 ft 1 inç	4.310 mm	14 ft 1 inç	4.310 mm	14 ft 1 inç	4.310 mm	14 ft 1 inç
Alt Takım Genişliği – Genişletilmiş (basamaklar ile):								
650 mm (26 inç) Pabuçlar	4.338 mm	14 ft 2 inç	4.338 mm	14 ft 2 inç	4.338 mm	14 ft 2 inç	4.338 mm	14 ft 2 inç
750 mm (30 inç) Pabuçlar	4.338 mm	14 ft 2 inç	4.338 mm	14 ft 2 inç	4.338 mm	14 ft 2 inç	4.338 mm	14 ft 2 inç
900 mm (35 inç) Pabuçlar	4.338 mm	14 ft 2 inç	4.338 mm	14 ft 2 inç	4.338 mm	14 ft 2 inç	4.338 mm	14 ft 2 inç
Kova Tipi	SD		SD		SD		SD	
Kova Kapasitesi	3,30 m <sup>3</sup>	4,32 yd <sup>3</sup>	3,30 m <sup>3</sup>	4,32 yd <sup>3</sup>	3,30 m <sup>3</sup>	4,32 yd <sup>3</sup>	3,30 m <sup>3</sup>	4,32 yd <sup>3</sup>
Kova Ucu Yarıçapı	2.240 mm	7 ft 4 inç	2.240 mm	7 ft 4 inç	2.240 mm	7 ft 4 inç	2.240 mm	7 ft 4 inç

(devamı sonraki sayfada)

# 374 Hidrolik Ekskavatör Teknik Özellikleri

## Boyutlar (devamı)

Tüm boyutlar yaklaşıktır ve kepçe seçimine bağlı olarak değişiklik gösterebilir.



### Bom Seçenekleri

### Kütle Bomu 7,0 m (23 ft 0 inç)

### Stik Seçenekleri

### Kütle Stiki M2.57WB (8 ft 5 inç)

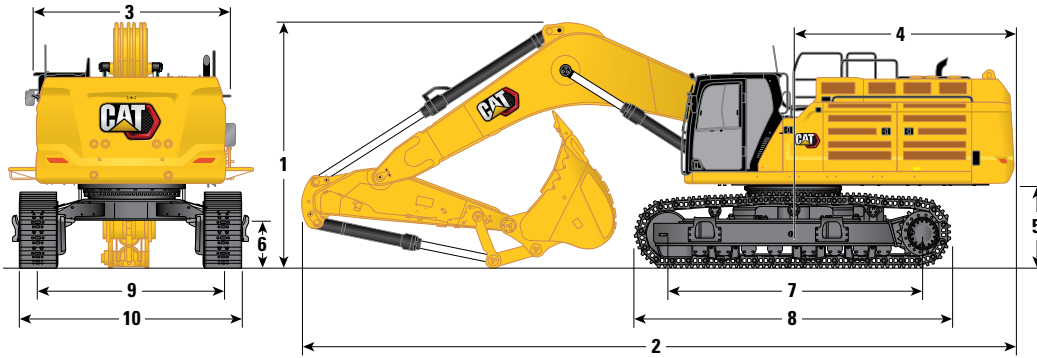
1 Makine Yüksekliği:		Kütle Bomu 7,0 m (23 ft 0 inç)	
Kabin Yüksekliği		3.559 mm	11 ft 8 inç
OPG Yüksekliği		3.702 mm	12 ft 1 inç
Tutacak Yüksekliği		3.982 mm	13 ft 0 inç
Bom/Stik/Kova Takılıyken		4.927 mm	16 ft 1 inç
Bom/Stik Takılıyken		4.368 mm	14 ft 3 inç
Bom Takılıyken		3.896 mm	12 ft 9 inç
Bom/Stik/Kova Takılıyken (yardımcı hatlarla birlikte)		4.942 mm	16 ft 2 inç
Bom/Stik Takılıyken (yardımcı hatlarla birlikte)		4.403 mm	14 ft 5 inç
Bom Takılıyken (yardımcı hatlarla birlikte)		4.033 mm	13 ft 2 inç
2 Makine Uzunluğu:		Kütle Stiki M2.57WB (8 ft 5 inç)	
Bom/Stik/Kova Takılıyken		12.978 mm	42 ft 6 inç
Bom/Stik Takılıyken		12.719 mm	41 ft 8 inç
Bom Takılıyken		11.011 mm	36 ft 1 inç
Bom/Stik/Kova Takılıyken (yardımcı hatlarla birlikte)		12.978 mm	42 ft 6 inç
Bom/Stik Takılıyken (yardımcı hatlarla birlikte)		12.719 mm	41 ft 8 inç
Bom Takılıyken (yardımcı hatlarla birlikte)		11.056 mm	36 ft 3 inç
3 Üst Şasi Genişliği:			
Geçişsiz		3.490 mm	11 ft 5 inç
Geçişli		4.508 mm	14 ft 9 inç
Geçiş Genişliği		536 mm	1 ft 9 inç
4 Arka Kule Dönüşü Yarıçapı		4.171 mm	13 ft 8 inç
5 Arka Ağırlık Mesafesi (pabuç çekeri olmadan)		1.494 mm	4 ft 10 inç
6 Yerden Yükseklik (pabuç çekeri olmadan)		782 mm	2 ft 6 inç

(devamı sonraki sayfada)

# 374 Hidrolik Ekskavatör Teknik Özellikleri

## Boyutlar (devamı)

Tüm boyutlar yaklaşıktır ve kepçe seçimine bağlı olarak değişiklik gösterebilir.



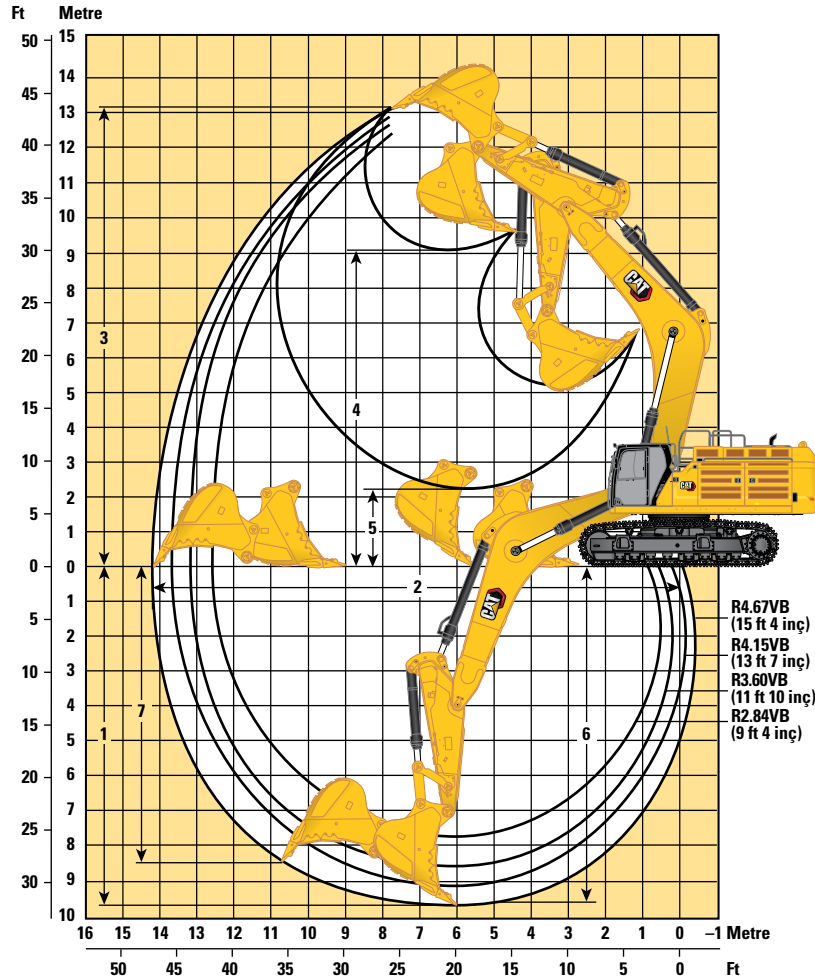
Bom Seçenekleri	Kütle Bomu 7,0 m (23 ft 0 inç)	
Stik Seçenekleri	Kütle Stiki M2.57WB (8 ft 5 inç)	
7 Silindirlerin Merkezine Uzunluk	4.705 mm	15 ft 5 inç
8 Çift Tırnaklı Pabuçlar ile birlikte Palet Uzunluğu	5.873 mm	19 ft 3 inç
9 Palet Ölçüsü:		
Çift Tırnaklı Pabuçlar ile birlikte İçeri Çekilmiş	2.750 mm	9 ft 0 inç
Çift Tırnaklı Pabuçlar ile birlikte Genişletilmiş	3.410 mm	11 ft 2 inç
10 Alt Takım Genişliği – İçeri Çekilmiş (basamaklar olmadan):		
650 mm (26 inç) Pabuçlar	3.400 mm	11 ft 1 inç
750 mm (30 inç) Pabuçlar	3.500 mm	11 ft 5 inç
900 mm (35 inç) Pabuçlar	3.650 mm	11 ft 11 inç
Alt Takım Genişliği – Geri Çekilmiş (basamaklar ile):		
650 mm (26 inç) Pabuçlar	3.678 mm	12 ft 0 inç
750 mm (30 inç) Pabuçlar	3.678 mm	12 ft 0 inç
900 mm (35 inç) Pabuçlar	3.678 mm	12 ft 0 inç
Alt Takım Genişliği – Genişletilmiş (basamaklar olmadan):		
650 mm (26 inç) Pabuçlar	4.060 mm	13 ft 3 inç
750 mm (30 inç) Pabuçlar	4.160 mm	13 ft 7 inç
900 mm (35 inç) Pabuçlar	4.310 mm	14 ft 1 inç
Alt Takım Genişliği – Genişletilmiş (basamaklar ile):		
650 mm (26 inç) Pabuçlar	4.338 mm	14 ft 2 inç
750 mm (30 inç) Pabuçlar	4.338 mm	14 ft 2 inç
900 mm (35 inç) Pabuçlar	4.338 mm	14 ft 2 inç
Kova Tipi	XD	
Kova Kapasitesi	4,40 m <sup>3</sup>	5,75 yd <sup>3</sup>
Kova Ucu Yarıçapı	2.310 mm	7 ft 6 inç

(devamı sonraki sayfada)



## Çalışma Aralıkları ve Kuvvetleri

Tüm boyutlar yaklaşıktır ve kepçe seçimine bağlı olarak değişiklik gösterebilir.



### Bom Seçenekleri

### Uzunma Bomu 7,8 m (25 ft 7 inç)

### Stik Seçenekleri

### Uzunma Stiki

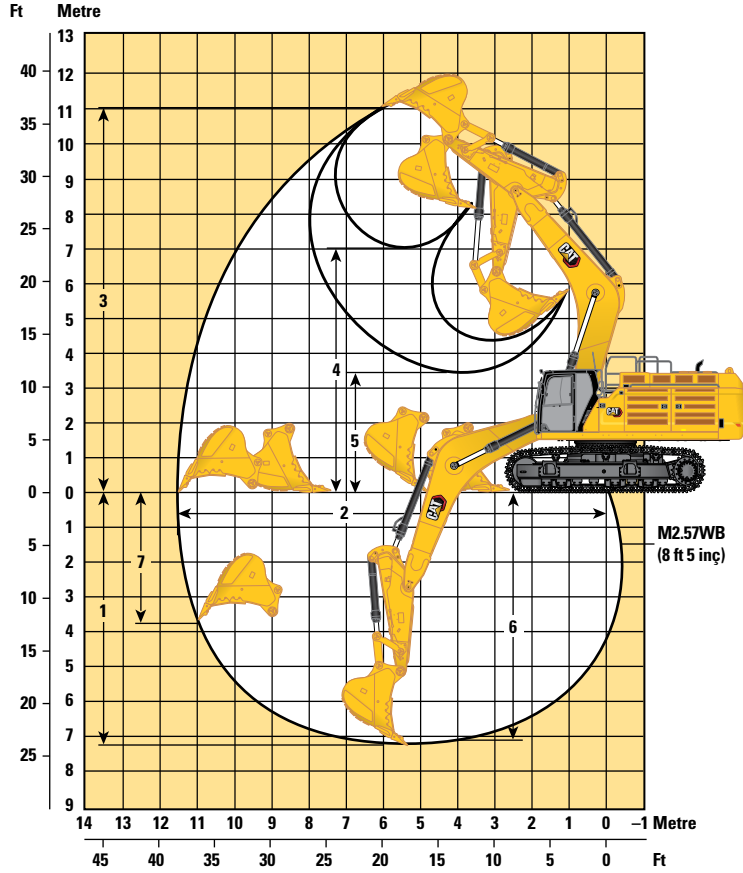
	Uzunma Bomu 7,8 m (25 ft 7 inç)							
	Uzunma Stiki							
	R4.67VB (15 ft 4 inç)		R4.15VB (13 ft 7 inç)		R3.60VB (11 ft 10 inç)		R2.84VB (9 ft 4 inç)	
1 Maksimum Kazı Derinliği	9.640 mm	31 ft 7 inç	9.120 mm	29 ft 11 inç	8.570 mm	28 ft 1 inç	7.810 mm	25 ft 7 inç
2 Zemin Hattında Maksimum Uzunma	14.220 mm	46 ft 7 inç	13.680 mm	44 ft 10 inç	13.160 mm	43 ft 2 inç	12.520 mm	41 ft 0 inç
3 Maksimum Kesme Yüksekliği	13.210 mm	43 ft 4 inç	12.810 mm	42 ft 0 inç	12.550 mm	41 ft 2 inç	12.440 mm	40 ft 9 inç
4 Maksimum Yükleme Yüksekliği	9.010 mm	29 ft 6 inç	8.660 mm	28 ft 4 inç	8.430 mm	27 ft 7 inç	8.260 mm	27 ft 1 inç
5 Minimum Yükleme Yüksekliği	2.250 mm	7 ft 4 inç	2.760 mm	9 ft 0 inç	3.310 mm	10 ft 10 inç	4.070 mm	13 ft 4 inç
6 2.440 mm'lik (8 ft 0 inç) Taban Seviyesi için Maksimum Kesme Derinliği	9.530 mm	31 ft 3 inç	9.000 mm	29 ft 6 inç	8.440 mm	27 ft 8 inç	7.660 mm	25 ft 1 inç
7 Maksimum Dikey Duvar Kazma Derinliği	8.300 mm	27 ft 2 inç	7.610 mm	24 ft 11 inç	6.910 mm	22 ft 8 inç	6.450 mm	21 ft 1 inç
Kova Kazma Kuvveti (ISO)	359 kN	80.720 lbf	359 kN	80.720 lbf	358 kN	80.550 lbf	356 kN	80.110 lbf
Stik Kazma Kuvveti (ISO)	247 kN	55.630 lbf	268 kN	60.350 lbf	295 kN	66.390 lbf	330 kN	74.190 lbf
Kova Tipi	SD		SD		SD		SD	
Kova Kapasitesi	3,30 m <sup>3</sup>	4,32 yd <sup>3</sup>	3,30 m <sup>3</sup>	4,32 yd <sup>3</sup>	3,30 m <sup>3</sup>	4,32 yd <sup>3</sup>	3,30 m <sup>3</sup>	4,32 yd <sup>3</sup>
Kova Ucu Yarıçapı	2.240 mm	7 ft 4 inç	2.240 mm	7 ft 4 inç	2.240 mm	7 ft 4 inç	2.240 mm	7 ft 4 inç

(devamu sonraki sayfada)

# 374 Hidrolik Ekskavatör Teknik Özellikleri

## Çalışma Aralıkları ve Kuvvetler (devamı)

Tüm boyutlar yaklaşıktır ve kepçe seçimine bağlı olarak değişiklik gösterebilir.

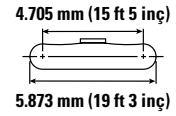
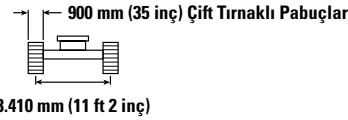
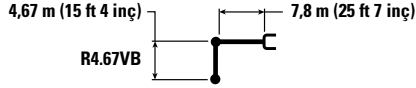


<b>Bom Seçenekleri</b>	<b>Kütle Bomu 7,0 m (23 ft 0 inç)</b>	
<b>Stik Seçenekleri</b>	<b>Kütle Stiki M2.57WB (8 ft 5 inç)</b>	
1 Maksimum Kazı Derinliği	7.240 mm	23 ft 9 inç
2 Zemin Hattında Maksimum Uzanma	11.460 mm	37 ft 7 inç
3 Maksimum Kesme Yüksekliği	11.000 mm	36 ft 1 inç
4 Maksimum Yükleme Yüksekliği	7.050 mm	23 ft 1 inç
5 Minimum Yükleme Yüksekliği	3.470 mm	11 ft 4 inç
6 2.440 mm'lik (8 ft 0 inç) Taban Seviyesi için Maksimum Kesme Derinliği	7.080 mm	23 ft 2 inç
7 Maksimum Dikey Duvar Kazma Derinliği	3.620 mm	11 ft 10 inç
Kova Kazma Kuvveti (ISO)	406 kN	91.230 lbf
Stik Kazma Kuvveti (ISO)	352 kN	79.130 lbf
Kova Tipi	XD	
Kova Kapasitesi	4,40 m <sup>3</sup>	5,75 yd <sup>3</sup>
Kova Ucu Yarıçapı	2.310 mm	7 ft 6 inç

# 374 Hidrolik Ekskavatör Teknik Özellikleri

## Uzun Bomu Kaldırma Kapasiteleri – Standart Arka Ağırlık\*\* – Kovasız, Ağır Kaldırma: Açık

Uzun Değişken Göstergeli Alt Takım



Basma mm ft/inç	Kaldırma kg lb	1.500 mm/ 5 ft 0 inç		3.000 mm/ 10 ft 0 inç		4.500 mm/ 15 ft 0 inç		6.000 mm/ 20 ft 0 inç		7.500 mm/ 25 ft 0 inç		9.000 mm/ 30 ft 0 inç		10.500 mm/ 35 ft 0 inç		12.000 mm/ 40 ft 0 inç		mm ft/inç			
		kg	lb	kg	lb	kg	lb	kg	lb	kg	lb	kg	lb	kg	lb	kg	lb	kg	lb	mm	ft/inç
10.500 mm 35 ft 0 inç	kg lb																				
9.000 mm 30 ft 0 inç	kg lb																				
7.500 mm 25 ft 0 inç	kg lb																				
6.000 mm 20 ft 0 inç	kg lb																				
4.500 mm 15 ft 0 inç	kg lb																				
3.000 mm 10 ft 0 inç	kg lb																				
1.500 mm 5 ft 0 inç	kg lb																				
0 mm 0 ft 0 inç	kg lb																				
-1.500 mm -5 ft 0 inç	kg lb																				
-3.000 mm -10 ft 0 inç	kg lb																				
-4.500 mm -15 ft 0 inç	kg lb																				
-6.000 mm -20 ft 0 inç	kg lb																				



ISO 10567:2007



\*Yükün devirme yükünden çok, hidrolik kaldırma kapasitesi ile sınırlı olduğunu gösterir. Yukarıdaki yükler, ISO 10567:2007 hidrolik ekskavatör kaldırma kapasitesi standardıyla uyumludur. Bu yükler, hidrolik kaldırma kapasitesinin %87'sini veya devirme yükünün %75'ini aşmaz. Tüm kaldırma donanımlarının ağırlığı, yukarıdaki kaldırma kapasitelerinden düşülmelidir. Kaldırma kapasiteleri, sert, dengeli bir destekleyici zemin üzerinde duran makineye dayanmaktadır. Nesnelere taşımak/kaldırmak için ataşman noktasının kullanılması, makinenin kaldırma performansını etkileyebilir.

\*\*Kaldırma kapasiteleri, standart arka ağırlık ve kaldırma cihazlı arka ağırlık için geçerlidir.

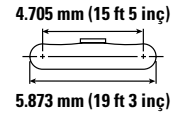
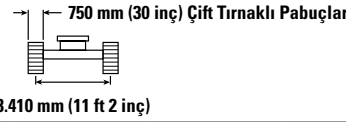
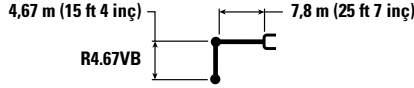
Mevcut tüm palet pabuçları için kaldırma kapasitesi ±5 olarak kalır.

Belirli ürün bilgileri için daima ilgili Kullanma ve Bakım Kılavuzu'na bakın.

# 374 Hidrolik Ekskavatör Teknik Özellikleri

## Uzun Bomu Kaldırma Kapasiteleri – Standart Arka Ağırlık\*\* – Kovasız, Ağır Kaldırma: Açık

Uzun Değişken Göstergeli Alt Takım



Basma Mesafesi mm ft/inç	Kaldırma Kapasitesi kg lb	1.500 mm/ 5 ft 0 inç		3.000 mm/ 10 ft 0 inç		4.500 mm/ 15 ft 0 inç		6.000 mm/ 20 ft 0 inç		7.500 mm/ 25 ft 0 inç		9.000 mm/ 30 ft 0 inç		10.500 mm/ 35 ft 0 inç		12.000 mm/ 40 ft 0 inç		mm ft/inç		
		kg	lb	kg	lb	kg	lb	kg	lb	kg	lb	kg	lb	kg	lb	kg	lb			
10.500 mm 35 ft 0 inç	kg lb																	*11.750 *26.150	*11.750 *26.150	9.210 29 ft 8 inç
9.000 mm 30 ft 0 inç	kg lb																	*13.650 *30.050	*13.650 *30.050	10.330 33 ft 6 inç
7.500 mm 25 ft 0 inç	kg lb																	*14.000 *30.600	*14.000 *30.600	11.140 36 ft 4 inç
6.000 mm 20 ft 0 inç	kg lb																	*13.800 *30.150	*13.800 *30.150	11.700 38 ft 3 inç
4.500 mm 15 ft 0 inç	kg lb																	*14.350 *31.300	*14.350 *31.300	12.050 39 ft 5 inç
3.000 mm 10 ft 0 inç	kg lb																	*11.300 *24.800	*11.300 *24.800	12.200 40 ft 0 inç
1.500 mm 5 ft 0 inç	kg lb																	*11.900 *26.650	*11.900 *26.650	12.160 39 ft 10 inç
0 mm 0 ft 0 inç	kg lb																	*11.850 *26.100	*11.850 *26.100	11.930 39 ft 1 inç
-1.500 mm -5 ft 0 inç	kg lb																	*12.450 *27.400	*12.450 *27.400	11.500 37 ft 8 inç
-3.000 mm -10 ft 0 inç	kg lb																	*13.550 *29.900	*13.550 *29.900	10.850 35 ft 5 inç
-4.500 mm -15 ft 0 inç	kg lb																	*13.550 *29.800	*13.550 *29.800	9.920 32 ft 4 inç
-6.000 mm -20 ft 0 inç	kg lb																	*12.800 *28.000	*12.800 *28.000	8.640 27 ft 11 inç



ISO 10567:2007



\*Yükün devirme yükünden çok, hidrolik kaldırma kapasitesi ile sınırlı olduğunu gösterir. Yukarıdaki yükler, ISO 10567:2007 hidrolik ekskavatör kaldırma kapasitesi standardıyla uyumludur. Bu yükler, hidrolik kaldırma kapasitesinin %87'sini veya devirme yükünün %75'ini aşmaz. Tüm kaldırma donanımlarının ağırlığı, yukarıdaki kaldırma kapasitelerinden düşülmelidir. Kaldırma kapasiteleri, sert, dengeli bir destekleyici zemin üzerinde duran makineye dayanmaktadır. Nesnelere taşımak/kaldırmak için ataşman noktasının kullanılması, makinenin kaldırma performansını etkileyebilir.

\*\*Kaldırma kapasiteleri, standart arka ağırlık ve kaldırma cihazlı arka ağırlık için geçerlidir.

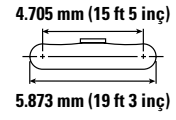
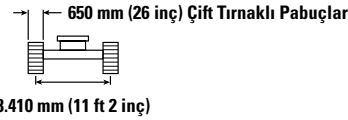
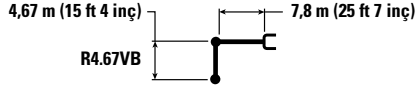
Mevcut tüm palet pabuçları için kaldırma kapasitesi ±5 olarak kalır.

Belirli ürün bilgileri için daima ilgili Kullanma ve Bakım Kılavuzu'na bakın.

# 374 Hidrolik Ekskavatör Teknik Özellikleri

## Uzun Bomu Kaldırma Kapasiteleri – Standart Arka Ağırlık\*\* – Kovasız, Ağır Kaldırma: Açık

Uzun Değişken Göstergeli Alt Takım



Uzun Bomu Kaldırma Kapasiteleri	Birim	1.500 mm/ 5 ft 0 inç		3.000 mm/ 10 ft 0 inç		4.500 mm/ 15 ft 0 inç		6.000 mm/ 20 ft 0 inç		7.500 mm/ 25 ft 0 inç		9.000 mm/ 30 ft 0 inç		10.500 mm/ 35 ft 0 inç		12.000 mm/ 40 ft 0 inç		mm ft/inç			
		kg	lb	kg	lb	kg	lb	kg	lb	kg	lb	kg	lb	kg	lb	kg	lb	kg	lb	mm	ft/inç
10.500 mm 35 ft 0 inç	kg																				
	lb																				
9.000 mm 30 ft 0 inç	kg																				
	lb																				
7.500 mm 25 ft 0 inç	kg																				
	lb																				
6.000 mm 20 ft 0 inç	kg																				
	lb																				
4.500 mm 15 ft 0 inç	kg																				
	lb																				
3.000 mm 10 ft 0 inç	kg																				
	lb																				
1.500 mm 5 ft 0 inç	kg																				
	lb																				
0 mm 0 ft 0 inç	kg																				
	lb																				
-1.500 mm -5 ft 0 inç	kg																				
	lb																				
-3.000 mm -10 ft 0 inç	kg																				
	lb																				
-4.500 mm -15 ft 0 inç	kg																				
	lb																				
-6.000 mm -20 ft 0 inç	kg																				
	lb																				



ISO 10567:2007



\*Yükün devirme yükünden çok, hidrolik kaldırma kapasitesi ile sınırlı olduğunu gösterir. Yukarıdaki yükler, ISO 10567:2007 hidrolik ekskavatör kaldırma kapasitesi standardıyla uyumludur. Bu yükler, hidrolik kaldırma kapasitesinin %87'sini veya devirme yükünün %75'ini aşmaz. Tüm kaldırma donanımlarının ağırlığı, yukarıdaki kaldırma kapasitelerinden düşülmelidir. Kaldırma kapasiteleri, sert, dengeli bir destekleyici zemin üzerinde duran makineye dayanmaktadır. Nesnelere taşımak/kaldırmak için atışman noktasının kullanılması, makinenin kaldırma performansını etkileyebilir.

\*\*Kaldırma kapasiteleri, standart arka ağırlık ve kaldırma cihazlı arka ağırlık için geçerlidir.

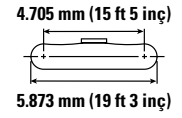
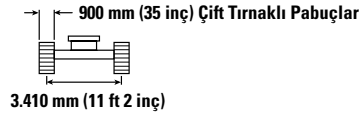
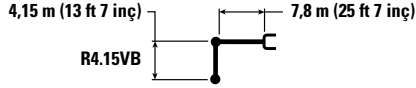
Mevcut tüm palet pabuçları için kaldırma kapasitesi ±5 olarak kalır.

Belirli ürün bilgileri için daima ilgili Kullanma ve Bakım Kılavuzu'na bakın.

# 374 Hidrolik Ekskavatör Teknik Özellikleri

## Uzun Bomu Kaldırma Kapasiteleri – Standart Arka Ağırlık\*\* – Kovasız, Ağır Kaldırma: Açık

Uzun Değişken Göstergeli Alt Takım



		3.000 mm/10 ft 0 inç		4.500 mm/15 ft 0 inç		6.000 mm/20 ft 0 inç		7.500 mm/25 ft 0 inç		9.000 mm/30 ft 0 inç		10.500 mm/35 ft 0 inç		mm ft/inç				
		kg lb	kg lb	kg lb	kg lb	kg lb	kg lb	kg lb	kg lb	kg lb	kg lb	kg lb	kg lb	kg lb	kg lb	mm ft/inç		
10.500 mm 35 ft 0 inç	kg lb														*13.550 *30.150	*13.550 *30.150	8.480 27 ft 3 inç	
9.000 mm 30 ft 0 inç	kg lb									*14.600 *32.200	*14.600 *32.200				*12.750 *28.200	*12.750 *28.200	9690 31 ft 5 inç	
7.500 mm 25 ft 0 inç	kg lb									*14.800 *32.350	*14.800 *32.350	*12.850 11.700			*12.450 *27.400	*12.450 *27.400	11.600 25.850	10.550 34 ft 4 inç
6.000 mm 20 ft 0 inç	kg lb							*17.250 *37.450	*17.250 *37.450	*15.550 *33.800	14.950 32.150	*14.450 *31.550	11.600 24.800		*12.400 *27.300	*12.400 *27.300	10.400 23.100	11.140 36 ft 5 inç
4.500 mm 15 ft 0 inç	kg lb			*67.800 *67.800		*23.300 *50.200	*23.300 *50.200	*19.050 *41.250	*19.050 *41.150	*16.550 *35.900	14.450 31.050	*14.900 *32.450	11.300 24.250		*12.650 *27.800	*12.650 *27.800	9.700 21.400	11.500 37 ft 8 inç
3.000 mm 10 ft 0 inç	kg lb					*26.500 *57.150	25.200 54.300	*20.900 *45.200	18.150 39.100	*17.600 *38.150	13.850 29.850	15.100 32.400	11.000 23.600		12.800 *28.200	9.300 20.500	11.660 38 ft 2 inç	
1.500 mm 5 ft 0 inç	kg lb					*28.650 *61.950	23.900 51.450	*22.300 *48.250	17.350 37.350	*18.450 *40.000	13.350 28.800	14.750 31.750	10.700 22.950		12.700 *27.900	9.150 20.200	11.620 38 ft 1 inç	
0 mm 0 ft 0 inç	kg lb			*18.300 *42.400	*18.300 *42.400	*29.400 *63.700	23.150 49.800	*23.050 *49.850	16.800 36.150	18.150 39.100	13.000 28.000	14.500 31.250	10.450 22.500		12.950 *28.500	9.350 20.550	11.380 37 ft 4 inç	
-1.500 mm -5 ft 0 inç	kg lb	*14.550 *32.850	*14.550 *32.850	*26.150 *59.850	*26.150 *59.850	*28.900 *62.600	22.850 49.150	*22.900 *49.550	16.500 35.500	17.950 38.650	12.800 27.550	14.400 31.050	10.350 22.300		13.650 *30.100	9.850 21.650	10.930 35 ft 9 inç	
-3.000 mm -10 ft 0 inç	kg lb	*24.000 *54.150	*24.000 *54.150	*34.550 *74.950	*34.550 *74.950	*27.150 *58.750	22.850 49.200	*21.750 *47.050	16.450 35.400	*17.700 *38.050	12.750 27.500				*14.550 *32.000	10.800 23.850	10.240 33 ft 5 inç	
-4.500 mm -15 ft 0 inç	kg lb	*35.300 *80.000	*35.300 *80.000	*29.900 *64.600	*29.900 *64.600	*24.000 *51.700	23.150 49.850	*19.300 *41.400	16.650 35.900	*15.000 *31.600	13.000 28.150				*14.200 *31.200	12.600 27.950	9.250 30 ft 1 inç	
-6.000 mm -20 ft 0 inç	kg lb			*23.000 *48.950	*23.000 *48.950	*18.700 *39.650	*18.700 *39.650	*14.300 *29.500	*14.300 *29.500						*13.050 *28.500	*13.050 *28.500	7.850 25 ft 4 inç	



ISO 10567:2007



\*Yükün devirme yükünden çok, hidrolik kaldırma kapasitesi ile sınırlı olduğunu gösterir. Yukarıdaki yükler, ISO 10567:2007 hidrolik ekskavatör kaldırma kapasitesi standardıyla uyumludur. Bu yükler, hidrolik kaldırma kapasitesinin %87'sini veya devirme yükünün %75'ini aşmaz. Tüm kaldırma donanımlarının ağırlığı, yukarıdaki kaldırma kapasitelerinden düşülmelidir. Kaldırma kapasiteleri, sert, dengeli bir destekleyici zemin üzerinde duran makineye dayanmaktadır. Nesnelere taşımak/kaldırmak için atışman noktasının kullanılması, makinenin kaldırma performansını etkileyebilir.

\*\*Kaldırma kapasiteleri, standart arka ağırlık ve kaldırma cihazlı arka ağırlık için geçerlidir.

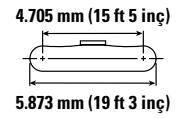
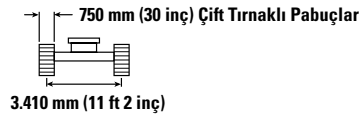
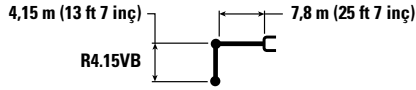
Mevcut tüm palet pabuçları için kaldırma kapasitesi ±5 olarak kalır.

Belirli ürün bilgileri için daima ilgili Kullanma ve Bakım Kılavuzu'na bakın.

# 374 Hidrolik Ekskavatör Teknik Özellikleri

## Uzun Bomu Kaldırma Kapasiteleri – Standart Arka Ağırlık\*\* – Kovasız, Ağır Kaldırma: Açık

Uzun Değişken Göstergeli Alt Takım



Uzun Bomu Kaldırma Kapasiteleri	3.000 mm/10 ft 0 inç	4.500 mm/15 ft 0 inç		6.000 mm/20 ft 0 inç		7.500 mm/25 ft 0 inç		9.000 mm/30 ft 0 inç		10.500 mm/35 ft 0 inç		mm ft/inç				
		kg lb	kg lb	kg lb	kg lb	kg lb	kg lb	kg lb	kg lb	kg lb	kg lb	kg lb	kg lb	mm ft/inç		
10.500 mm 35 ft 0 inç	kg lb												*13.550 *30.150	*13.550 *30.150	8.480 27 ft 3 inç	
9.000 mm 30 ft 0 inç	kg lb								*14.600 *32.200	*14.600 *32.200			*12.750 *28.200	*12.750 *28.200	9690 31 ft 5 inç	
7.500 mm 25 ft 0 inç	kg lb								*14.800 *32.350	*14.800 *32.350	*12.850 11.550		*12.450 *27.400	*12.450 25.500	11.450 34 ft 4 inç	
6.000 mm 20 ft 0 inç	kg lb						*17.250 *37.450	*17.250 *37.450	*15.550 *33.800	14.750 31.750	*14.450 *31.550	11.400 24.500	*12.400 *27.300	10.250 22.750	11.140 36 ft 5 inç	
4.500 mm 15 ft 0 inç	kg lb			*67.800 *67.800	*23.300 *50.200	*23.300 *50.200	*19.050 *41.250	18.850 40.650	*16.550 *35.900	14.250 30.650	*14.900 *32.450	11.150 23.900	*12.650 *27.800	9.550 21.100	11.500 37 ft 8 inç	
3.000 mm 10 ft 0 inç	kg lb				*26.500 *57.150	24.850 53.600	*20.900 *45.200	17.900 38.600	*17.600 *38.150	13.650 29.450	14.850 31.950	10.800 23.250	12.600 27.750	9.150 20.150	11.660 38 ft 2 inç	
1.500 mm 5 ft 0 inç	kg lb				*28.650 *61.950	23.550 50.750	*22.300 *48.250	17.100 36.850	18.300 39.400	13.150 28.350	14.550 31.300	10.500 22.600	12.500 27.500	9.050 19.900	11.620 38 ft 1 inç	
0 mm 0 ft 0 inç	kg lb			*18.300 *42.400	*18.300 *42.400	*29.400 *63.700	22.800 49.100	*23.050 *49.850	16.550 35.600	17.900 38.550	12.800 27.550	14.300 30.800	10.300 22.150	12.750 28.050	9.200 20.250	11.380 37 ft 4 inç
-1.500 mm -5 ft 0 inç	kg lb	*14.550 *32.850	*14.550 *32.850	*26.150 *59.850	*26.150 *59.850	*28.900 *62.600	22.500 48.400	*22.900 *49.550	16.250 35.000	17.700 38.050	12.600 27.100	14.200 30.600	10.200 22.000	13.450 29.650	9.650 21.300	10.930 35 ft 9 inç
-3.000 mm -10 ft 0 inç	kg lb	*24.000 *54.150	*24.000 *54.150	*34.550 *74.950	*34.550 *74.950	*27.150 *58.750	22.550 48.450	*21.750 *47.050	16.200 34.900	17.650 *38.050	12.550 27.100			*14.550 *32.000	10.600 23.500	10.240 33 ft 5 inç
-4.500 mm -15 ft 0 inç	kg lb	*35.300 *80.000	*35.300 *80.000	*29.900 *64.600	*29.900 *64.600	*24.000 *51.700	22.850 49.150	*19.300 *41.400	16.400 35.350	*15.000 *31.600	12.800 27.700			*14.200 *31.200	12.400 27.550	9.250 30 ft 1 inç
-6.000 mm -20 ft 0 inç	kg lb			*23.000 *48.950	*23.000 *48.950	*18.700 *39.650	*18.700 *39.650	*14.300 *29.500	*14.300 *29.500					*13.050 *28.500	*13.050 *28.500	7.850 25 ft 4 inç



ISO 10567:2007



\*Yükün devirme yükünden çok, hidrolik kaldırma kapasitesi ile sınırlı olduğunu gösterir. Yukarıdaki yükler, ISO 10567:2007 hidrolik ekskavatör kaldırma kapasitesi standardıyla uyumludur. Bu yükler, hidrolik kaldırma kapasitesinin %87'sini veya devirme yükünün %75'ini aşmaz. Tüm kaldırma donanımlarının ağırlığı, yukarıdaki kaldırma kapasitelerinden düşülmelidir. Kaldırma kapasiteleri, sert, dengeli bir destekleyici zemin üzerinde duran makineye dayanmaktadır. Nesnelere taşımak/kaldırmak için ataşman noktasının kullanılması, makinenin kaldırma performansını etkileyebilir.

\*\*Kaldırma kapasiteleri, standart arka ağırlık ve kaldırma cihazlı arka ağırlık için geçerlidir.

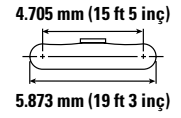
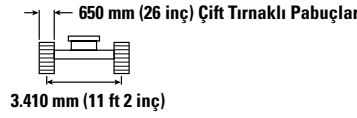
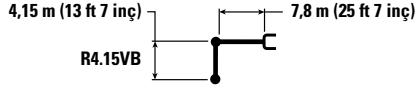
Mevcut tüm palet pabuçları için kaldırma kapasitesi ±5 olarak kalır.

Belirli ürün bilgileri için daima ilgili Kullanma ve Bakım Kılavuzu'na bakın.

# 374 Hidrolik Ekskavatör Teknik Özellikleri

## Uzun Bomu Kaldırma Kapasiteleri – Standart Arka Ağırlık\*\* – Kovasız, Ağır Kaldırma: Açık

Uzun Değişken Göstergeli Alt Takım



Kaldırma Yüksekliği mm ft/inç	Kaldırma Kapasitesi kg lb	3.000 mm/10 ft 0 inç		4.500 mm/15 ft 0 inç		6.000 mm/20 ft 0 inç		7.500 mm/25 ft 0 inç		9.000 mm/30 ft 0 inç		10.500 mm/35 ft 0 inç		mm ft/inç		
		ISO 10567:2007	ISO 10567:2007	ISO 10567:2007	ISO 10567:2007	ISO 10567:2007	ISO 10567:2007	ISO 10567:2007	ISO 10567:2007	ISO 10567:2007	ISO 10567:2007	ISO 10567:2007	ISO 10567:2007	ISO 10567:2007	ISO 10567:2007	ISO 10567:2007
10.500 mm 35 ft 0 inç	kg lb													*13.550 *30.150	*13.550 *30.150	8.480 27 ft 3 inç
9.000 mm 30 ft 0 inç	kg lb									*14.600 *32.200	*14.600 *32.200			*12.750 *28.200	*12.750 *28.200	9.690 31 ft 5 inç
7.500 mm 25 ft 0 inç	kg lb									*14.800 *32.350	*14.800 *32.300	*12.850 11.450		*12.450 *27.400	*11.350 25.250	10.550 34 ft 4 inç
6.000 mm 20 ft 0 inç	kg lb							*17.250 *37.450	*17.250 *37.450	*15.550 *33.800	14.650 31.450	*14.450 *31.550	11.300 24.250	*12.400 *27.300	10.150 22.500	11.140 36 ft 5 inç
4.500 mm 15 ft 0 inç	kg lb			*67.800 *67.800		*23.300 *50.200	*23.300 *50.200	*19.050 *41.250	18.700 40.300	*16.550 *35.900	14.100 30.350	*14.900 *32.350	11.050 23.700	*12.650 *27.800	9.450 20.850	11.500 37 ft 8 inç
3.000 mm 10 ft 0 inç	kg lb					*26.500 *57.150	24.650 53.100	*20.900 *45.200	17.750 38.250	*17.600 *38.150	13.550 29.150	14.700 31.650	10.700 23.000	12.450 *27.500	9.050 19.950	11.660 38 ft 2 inç
1.500 mm 5 ft 0 inç	kg lb					*28.650 *61.950	23.300 50.250	*22.300 *48.250	16.950 36.500	18.150 39.000	13.050 28.100	14.400 30.950	10.400 22.400	12.350 *27.200	8.950 19.650	11.620 38 ft 1 inç
0 mm 0 ft 0 inç	kg lb			*18.300 *42.400	*18.300 *42.400	*29.400 *63.700	22.600 48.600	*23.050 *49.850	16.350 35.250	17.700 38.150	12.650 27.300	14.150 30.450	10.200 21.900	12.600 *27.800	9.100 20.000	11.380 37 ft 4 inç
-1.500 mm -5 ft 0 inç	kg lb	*14.550 *32.850	*14.550 *32.850	*26.150 *59.850	*26.150 *59.850	*28.900 *62.600	22.300 47.950	*22.900 49.350	16.100 34.600	17.500 37.650	12.450 26.850	14.050 30.300	10.100 21.750	13.300 29.350	9.550 21.100	10.930 35 ft 9 inç
-3.000 mm -10 ft 0 inç	kg lb	*24.000 *54.150	*24.000 *54.150	*34.550 *74.950	*34.550 *74.950	*27.150 *58.750	22.300 48.000	*21.750 *47.050	16.050 34.550	17.500 37.650	12.450 26.800			*14.550 *32.000	10.500 23.250	10.240 33 ft 5 inç
-4.500 mm -15 ft 0 inç	kg lb	*35.300 *80.000	*35.300 *80.000	*29.900 *64.600	*29.900 *64.600	*24.000 *51.700	22.600 48.650	*19.300 *41.400	16.250 35.000	*15.000 *31.600	12.700 27.450			*14.200 *31.200	12.250 27.250	9.250 30 ft 1 inç
-6.000 mm -20 ft 0 inç	kg lb			*23.000 *48.950	*23.000 *48.950	*18.700 *39.650	*18.700 *39.650	*14.300 *29.500	*14.300 *29.500					*13.050 *28.500	*13.050 *28.500	7.850 25 ft 4 inç



ISO 10567:2007



\*Yükün devirme yükünden çok, hidrolik kaldırma kapasitesi ile sınırlı olduğunu gösterir. Yukarıdaki yükler, ISO 10567:2007 hidrolik ekskavatör kaldırma kapasitesi standardıyla uyumludur. Bu yükler, hidrolik kaldırma kapasitesinin %87'sini veya devirme yükünün %75'ini aşmaz. Tüm kaldırma donanımlarının ağırlığı, yukarıdaki kaldırma kapasitelerinden düşülmelidir. Kaldırma kapasiteleri, sert, dengeli bir destekleyici zemin üzerinde duran makineye dayanmaktadır. Nesnelere taşımak/kaldırmak için ataşman noktasının kullanılması, makinenin kaldırma performansını etkileyebilir.

\*\*Kaldırma kapasiteleri, standart arka ağırlık ve kaldırma cihazlı arka ağırlık için geçerlidir.

Mevcut tüm palet pabuçları için kaldırma kapasitesi ±5 olarak kalır.

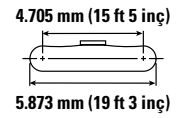
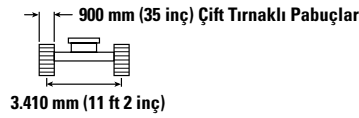
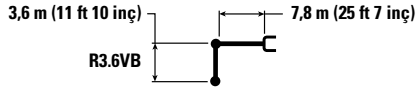
Belirli ürün bilgileri için daima ilgili Kullanma ve Bakım Kılavuzu'na bakın.



# 374 Hidrolik Ekskavatör Teknik Özellikleri

## Uzun Bomu Kaldırma Kapasiteleri – Standart Arka Ağırlık\*\* – Kovasız, Ağır Kaldırma: Açık

Uzun Değişken Göstergeli Alt Takım



		3.000 mm/10 ft 0 inç		4.500 mm/15 ft 0 inç		6.000 mm/20 ft 0 inç		7.500 mm/25 ft 0 inç		9.000 mm/30 ft 0 inç		10.500 mm/35 ft 0 inç		mm ft/inç		
10.500 mm 35 ft 0 inç	kg lb													*16.150 *36.000	*16.150 *36.000	7.760 24 ft 10 inç
9.000 mm 30 ft 0 inç	kg lb									*15.700	15.250			*15.100 *33.400	15.050 *33.400	9.070 29 ft 4 inç
7.500 mm 25 ft 0 inç	kg lb							*16.950 *36.900	*16.950 *36.900	*15.750 *34.400	15.200 32.600			*14.650 *32.350	12.650 28.250	9.980 32 ft 6 inç
6.000 mm 20 ft 0 inç	kg lb					*21.500 *46.400	*21.500 *46.400	*18.300 *39.700	*18.300 *39.700	*16.350 *35.600	14.850 31.900	*15.200 11.450		*14.650 *32.250	11.250 25.000	10.610 34 ft 8 inç
4.500 mm 15 ft 0 inç	kg lb					*24.750 *53.350	*24.750 *53.350	*20.050 *43.350	18.900 40.750	*17.250 *37.500	14.350 30.850	15.350 33.000	11.250 24.200	14.250 31.500	10.450 23.050	10.990
3.000 mm 10 ft 0 inç	kg lb					*27.700 *59.750	24.850 53.600	*21.700 *46.950	18.000 38.850	*18.200 *39.500	13.850 29.800	15.050 32.400	11.000 23.600	13.750 30.250	10.000 22.050	11.150 36 ft 6 inç
1.500 mm 5 ft 0 inç	kg lb					*29.400 *63.550	23.750 51.200	*22.900 *49.550	17.300 37.300	18.600 40.000	13.400 28.850	14.800 31.850	10.750 23.100	13.650 30.000	9.900 21.750	11.110 36 ft 5 inç
0 mm 0 ft 0 inç	kg lb					*29.600 *64.150	23.200 49.950	*23.300 *50.500	16.850 36.300	18.250 39.300	13.100 28.200	14.650 31.500	10.550 22.750	13.950 30.750	10.100 22.250	10.860 35 ft 7 inç
-1.500 mm -5 ft 0 inç	kg lb					*26.800 *61.450	*26.800 *61.450	*28.550 *61.950	23.050 49.600	*22.850 *49.450	16.650 35.850	12.950 27.900		14.850 32.700	10.700 23.600	10.390 34 ft 0 inç
-3.000 mm -10 ft 0 inç	kg lb	*26.350 *59.550	*26.350 *59.550	*32.650 *70.900	*32.650 *70.900	*26.350 *57.000	23.200 49.900	*21.300 *45.950	16.700 35.950	*17.100 *36.700	13.000 28.050		*15.250 *33.550	11.900 26.300	9.660 31 ft 6 inç	
-4.500 mm -15 ft 0 inç	kg lb	*32.400 *70.200	*32.400 *70.200	*27.450 *59.250	*27.450 *59.250	*22.550 *48.500	*22.550 *48.500	*18.100 *38.650	17.000 36.700				*14.650 *32.100	14.200 31.600	8.600 27 ft 11 inç	
-6.000 mm -20 ft 0 inç	kg lb					*16.100 *33.600	*16.100 *33.600							*12.750 *27.600	*12.750 *27.600	7.070 22 ft 9 inç



ISO 10567:2007



\*Yükün devirme yükünden çok, hidrolik kaldırma kapasitesi ile sınırlı olduğunu gösterir. Yukarıdaki yükler, ISO 10567:2007 hidrolik ekskavatör kaldırma kapasitesi standardıyla uyumludur. Bu yükler, hidrolik kaldırma kapasitesinin %87'sini veya devirme yükünün %75'ini aşmaz. Tüm kaldırma donanımlarının ağırlığı, yukarıdaki kaldırma kapasitelerinden düşülmelidir. Kaldırma kapasiteleri, sert, dengeli bir destekleyici zemin üzerinde duran makineye dayanmaktadır. Nesnelere taşımak/kaldırmak için ataşman noktasının kullanılması, makinenin kaldırma performansını etkileyebilir.

\*\*Kaldırma kapasiteleri, standart arka ağırlık ve kaldırma cihazlı arka ağırlık için geçerlidir.

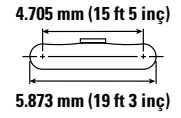
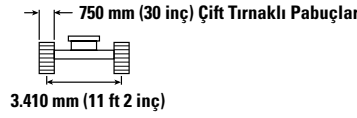
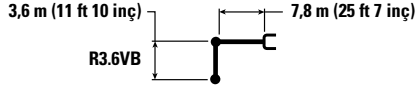
Mevcut tüm palet pabuçları için kaldırma kapasitesi ±5 olarak kalır.

Belirli ürün bilgileri için daima ilgili Kullanma ve Bakım Kılavuzu'na bakın.

# 374 Hidrolik Ekskavatör Teknik Özellikleri

## Uzun Bomu Kaldırma Kapasiteleri – Standart Arka Ağırlık\*\* – Kovasız, Ağır Kaldırma: Açık

Uzun Değişken Göstergeli Alt Takım



3.000 mm/10 ft 0 inç	4.500 mm/15 ft 0 inç	6.000 mm/20 ft 0 inç	7.500 mm/25 ft 0 inç	9.000 mm/30 ft 0 inç	10.500 mm/35 ft 0 inç	mm ft/inç							
						kg lb	kg lb	mm ft/inç					
10.500 mm 35 ft 0 inç						*16.150 *36.000	*16.150 *36.000	7.760 24 ft 10 inç					
9.000 mm 30 ft 0 inç				*15.700 15.050		*15.100 *33.400	14.850 *33.400	9.070 29 ft 4 inç					
7.500 mm 25 ft 0 inç			*16.950 *36.900	*16.950 *36.900	*15.750 15.000		*14.650 *32.350	12.500 27.850	9.980 32 ft 6 inç				
6.000 mm 20 ft 0 inç		*21.500 *46.400	*21.500 *46.400	*18.300 *39.700	*18.300 *39.700	*16.350 *35.600	14.650 31.450	*15.200 11.300	*14.650 *32.250	11.100 24.650	10.610 34 ft 8 inç		
4.500 mm 15 ft 0 inç		*24.750 *53.350	*24.750 *53.350	*20.050 *43.350	18.650 40.200	*17.250 *37.500	14.150 30.450	15.150 32.550	11.100 23.850	14.050 31.050	10.300 22.750	10.990 35 ft 11 inç	
3.000 mm 10 ft 0 inç		*27.700 *59.750	24.500 52.900	*21.700 *46.950	17.750 38.300	*18.200 *39.500	13.650 29.350	14.850 31.950	10.800 23.250	13.550 29.850	9.850 21.700	11.150 36 ft 6 inç	
1.500 mm 5 ft 0 inç		*29.400 *63.550	23.450 50.450	*22.900 *49.550	17.050 36.750	18.300 39.450	13.200 28.400	14.600 31.400	10.550 22.750	13.450 29.550	9.750 21.450	11.110 36 ft 5 inç	
0 mm 0 ft 0 inç			*29.600 *64.150	22.900 49.250	*23.300 *50.500	16.600 35.800	12.900 27.750	14.400 31.050	10.400 22.450	13.750 30.300	9.950 21.900	10.860 35 ft 7 inç	
-1.500 mm -5 ft 0 inç		*26.800 *61.450	*26.800 *61.450	*28.550 *61.950	22.750 48.900	*22.850 *49.450	16.400 35.350	17.850 38.400	12.750 27.450	14.600 32.250	10.550 23.250	10.390 34 ft 0 inç	
-3.000 mm -10 ft 0 inç	*26.350 *59.550	*26.350 *59.550	*32.650 *70.900	*32.650 *70.900	*26.350 *57.000	22.850 49.200	*21.300 *45.950	16.450 35.450	*17.100 *36.700	12.800 27.650	*15.250 *33.550	11.700 25.950	9.660 31 ft 6 inç
-4.500 mm -15 ft 0 inç	*32.400 *70.200	*32.400 *70.200	*27.450 *59.250	*27.450 *59.250	*22.550 *48.500	22.550 48.500	*18.100 *38.650	16.750 36.150			*14.650 *32.100	14.000 31.150	8.600 27 ft 11 inç
-6.000 mm -20 ft 0 inç					*16.100 *33.600	16.100 33.600					*12.750 *27.600	*12.750 *27.600	7.070 22 ft 9 inç



ISO 10567:2007



\*Yükün devirme yükünden çok, hidrolik kaldırma kapasitesi ile sınırlı olduğunu gösterir. Yukarıdaki yükler, ISO 10567:2007 hidrolik ekskavatör kaldırma kapasitesi standardıyla uyumludur. Bu yükler, hidrolik kaldırma kapasitesinin %87'sini veya devirme yükünün %75'ini aşmaz. Tüm kaldırma donanımlarının ağırlığı, yukarıdaki kaldırma kapasitelerinden düşülmelidir. Kaldırma kapasiteleri, sert, dengeli bir destekleyici zemin üzerinde duran makineye dayanmaktadır. Nesnelere taşımak/kaldırmak için ataşman noktasının kullanılması, makinenin kaldırma performansını etkileyebilir.

\*\*Kaldırma kapasiteleri, standart arka ağırlık ve kaldırma cihazlı arka ağırlık için geçerlidir.

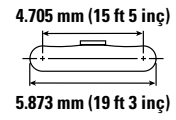
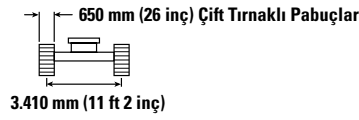
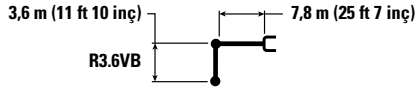
Mevcut tüm palet pabuçları için kaldırma kapasitesi  $\pm 5$  olarak kalır.

Belirli ürün bilgileri için daima ilgili Kullanma ve Bakım Kılavuzu'na bakın.

# 374 Hidrolik Ekskavatör Teknik Özellikleri

## Uzun Bomu Kaldırma Kapasiteleri – Standart Arka Ağırlık\*\* – Kovasız, Ağır Kaldırma: Açık

Uzun Değişken Göstergeli Alt Takım



Boru Çapı / Pipe Diameter	Kaldırma Kapasitesi / Capacity	3.000 mm/10 ft 0 inç		4.500 mm/15 ft 0 inç		6.000 mm/20 ft 0 inç		7.500 mm/25 ft 0 inç		9.000 mm/30 ft 0 inç		10.500 mm/35 ft 0 inç		mm ft/inç		
		kg lb	kg lb	kg lb	kg lb	kg lb	kg lb	kg lb	kg lb	kg lb	kg lb	kg lb	kg lb			
10.500 mm 35 ft 0 inç	kg lb													*16.150 *36.000	*16.150 *36.000	7.760 24 ft 10 inç
9.000 mm 30 ft 0 inç	kg lb									*15.700	14.950			*15.100 *33.400	14.750 33.100	9.070 29 ft 4 inç
7.500 mm 25 ft 0 inç	kg lb							*16.950 *36.900	*16.950 *36.900	*15.750 *34.400	14.850 31.900			*14.650 *32.350	12.400 27.600	9.980 32 ft 6 inç
6.000 mm 20 ft 0 inç	kg lb					*21.500 *46.400	*21.500 *46.400	*18.300 *39.700	*18.300 *39.700	*16.350 *35.600	14.500 31.200	*15.200	11.200	*14.650 *32.500	11.000 24.400	10.610 34 ft 8 inç
4.500 mm 15 ft 0 inç	kg lb					*24.750 *53.350	*24.750 *53.350	*20.050 *43.350	18.500 39.850	*17.250 *37.500	14.000 30.150	15.000 32.200	11.000 23.600	13.950 30.750	10.200 22.500	10.990 35 ft 11 inç
3.000 mm 10 ft 0 inç	kg lb					*27.700 *59.750	24.300 52.400	*21.700 *46.950	17.600 37.950	*18.200 *39.500	13.500 29.100	14.700 31.650	10.700 23.050	13.400 29.550	9.750 21.500	11.150 36 ft 6 inç
1.500 mm 5 ft 0 inç	kg lb					*29.400 *63.550	23.200 50.000	*22.900 *49.550	16.900 36.400	18.150 39.050	13.050 28.150	14.450 31.100	10.450 22.500	13.300 29.250	9.650 21.200	11.110 36 ft 5 inç
0 mm 0 ft 0 inç	kg lb			*37.700	*37.700	*29.600 *64.150	22.650 48.750	*23.300 50.200	16.450 35.400	17.800 38.350	12.750 27.450	14.250 30.750	10.300 22.200	13.600 30.000	9.850 21.650	10.860 35 ft 7 inç
-1.500 mm -5 ft 0 inç	kg lb			*26.800 *61.450	*26.800 *61.450	*28.550 *61.950	22.500 48.400	*22.850 *49.450	16.250 35.000	17.650 38.000	12.600 27.200			14.450 31.900	10.450 23.000	10.390 34 ft 0 inç
-3.000 mm -10 ft 0 inç	kg lb	*26.350 *59.550	*26.350 *59.550	*32.650 *70.900	*32.650 *70.900	*26.350 *57.000	22.650 48.700	*21.300 *45.950	16.300 35.100	*17.100 *36.700	12.700 27.350			*15.250 *33.550	11.600 25.650	9.660 31 ft 6 inç
-4.500 mm -15 ft 0 inç	kg lb	*32.400 *70.200	*32.400 *70.200	*27.450 *59.250	*27.450 *59.250	*22.550 *48.500	*22.550 *48.500	*18.100 *38.650	16.600 35.800					*14.650 *32.100	13.850 30.850	8.600 27 ft 11 inç
-6.000 mm -20 ft 0 inç	kg lb					*16.100 *33.600	*16.100 *33.600							*12.750 *27.600	*12.750 *27.600	7.070 22 ft 9 inç



ISO 10567:2007



\*Yükün devirme yükünden çok, hidrolik kaldırma kapasitesi ile sınırlı olduğunu gösterir. Yukarıdaki yükler, ISO 10567:2007 hidrolik ekskavatör kaldırma kapasitesi standardıyla uyumludur. Bu yükler, hidrolik kaldırma kapasitesinin %87'sini veya devirme yükünün %75'ini aşmaz. Tüm kaldırma donanımlarının ağırlığı, yukarıdaki kaldırma kapasitelerinden düşülmelidir. Kaldırma kapasiteleri, sert, dengeli bir destekleyici zemin üzerinde duran makineye dayanmaktadır. Nesnelere taşımak/kaldırmak için ataşman noktasının kullanılması, makinenin kaldırma performansını etkileyebilir.

\*\*Kaldırma kapasiteleri, standart arka ağırlık ve kaldırma cihazlı arka ağırlık için geçerlidir.

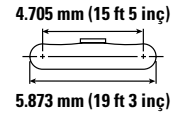
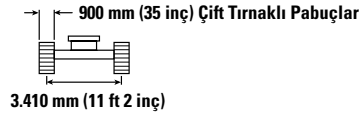
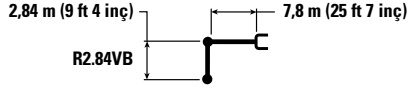
Mevcut tüm palet pabuçları için kaldırma kapasitesi ±5 olarak kalır.

Belirli ürün bilgileri için daima ilgili Kullanma ve Bakım Kılavuzu'na bakın.

# 374 Hidrolik Ekskavatör Teknik Özellikleri

## Uzun Bomu Kaldırma Kapasiteleri – Standart Arka Ağırlık\*\* – Kovasız, Ağır Kaldırma: Açık

Uzun Değişken Göstergeli Alt Takım



		4.500 mm/15 ft 0 inç		6.000 mm/20 ft 0 inç		7.500 mm/25 ft 0 inç		9.000 mm/30 ft 0 inç		10.500 mm/35 ft 0 inç		mm ft/inç		
		kg lb	kg lb	kg lb	kg lb	kg lb	kg lb	kg lb	kg lb	kg lb	kg lb	kg lb	kg lb	mm ft/inç
10.500 mm 35 ft 0 inç	kg lb											*19.150	*19.150	6.820
9.000 mm 30 ft 0 inç	kg lb					*17.850 *39.300	*17.850 *39.300					*17.600 *39.000	17.200 38.800	8.290 26 ft 9 inç
7.500 mm 25 ft 0 inç	kg lb					*18.300 *39.850	*18.300 *39.850	*17.000 *37.350	14.850 31.850			*16.900 *37.300	14.100 31.450	9.280 30 ft 2 inç
6.000 mm 20 ft 0 inç	kg lb	*31.150 *66.400	*31.150 *66.400	*23.350 *50.350	*23.350 *50.350	*19.550 *42.350	19.400 41.800	*17.350 *37.800	14.600 31.400			*16.550 *36.500	12.350 27.450	9.950 32 ft 6 inç
4.500 mm 15 ft 0 inç	kg lb			*26.500 *57.000	25.700 55.450	*21.100 *45.650	18.550 40.000	*18.100 *39.250	14.150 30.450			15.550 34.400	11.400 25.150	10.350 33 ft 10 inç
3.000 mm 10 ft 0 inç	kg lb			*28.950 *62.450	24.250 52.300	*22.500 *48.700	17.750 38.250	*18.800 *40.700	13.700 29.500	15.000 10.950		14.950 32.950	10.900 24.000	10.530 34 ft 6 inç
1.500 mm 5 ft 0 inç	kg lb			*29.800 *64.500	23.450 50.500	*23.350 *50.500	17.150 36.950	18.500 39.850	13.300 28.700			14.850 32.750	10.800 23.750	10.480 34 ft 4 inç
0 mm 0 ft 0 inç	kg lb			*29.200 *63.350	23.150 49.850	*23.300 *50.500	16.800 36.200	18.250 39.350	13.100 28.250			15.300 33.750	11.100 24.400	10.220 33 ft 6 inç
-1.500 mm -5 ft 0 inç	kg lb	*25.450 *59.000	*25.450 *59.000	*27.450 *59.650	23.200 49.900	*22.300 *48.300	16.750 36.050	*18.150 *39.100	13.050 28.200			*16.150 *35.550	11.900 26.200	9.710 31 ft 9 inç
-3.000 mm -10 ft 0 inç	kg lb	*28.950 *63.100	*28.950 *63.100	*24.550 *53.150	23.450 50.450	*20.050 *43.200	16.900 36.450					*15.650 *34.400	13.500 29.850	8.920 29 ft 1 inç
-4.500 mm -15 ft 0 inç	kg lb	*23.150 *49.900	*23.150 *49.900	*19.800 *42.400	*19.800 *42.400	*15.350 *32.000	*15.350 *32.000					*14.300 *31.250	*14.300 *31.250	7.770 25 ft 2 inç



ISO 10567:2007



\*Yükün devirme yükünden çok, hidrolik kaldırma kapasitesi ile sınırlı olduğunu gösterir. Yukarıdaki yükler, ISO 10567:2007 hidrolik ekskavatör kaldırma kapasitesi standardıyla uyumludur. Bu yükler, hidrolik kaldırma kapasitesinin %87'sini veya devirme yükünün %75'ini aşmaz. Tüm kaldırma donanımlarının ağırlığı, yukarıdaki kaldırma kapasitelerinden düşülmelidir. Kaldırma kapasiteleri, sert, dengeli bir destekleyici zemin üzerinde duran makineye dayanmaktadır. Nesnelere taşımak/kaldırmak için ataşman noktasının kullanılması, makinenin kaldırma performansını etkileyebilir.

\*\*Kaldırma kapasiteleri, standart arka ağırlık ve kaldırma cihazlı arka ağırlık için geçerlidir.

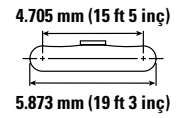
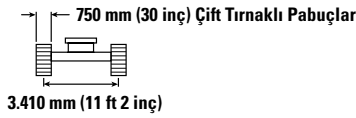
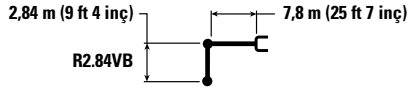
Mevcut tüm palet pabuçları için kaldırma kapasitesi  $\pm 5$  olarak kalır.

Belirli ürün bilgileri için daima ilgili Kullanma ve Bakım Kılavuzu'na bakın.

# 374 Hidrolik Ekskavatör Teknik Özellikleri

## Uzun Bomu Kaldırma Kapasiteleri – Standart Arka Ağırlık\*\* – Kovasız, Ağır Kaldırma: Açık

Uzun Değişken Göstergeli Alt Takım



		4.500 mm/15 ft 0 inç		6.000 mm/20 ft 0 inç		7.500 mm/25 ft 0 inç		9.000 mm/30 ft 0 inç		10.500 mm/35 ft 0 inç		mm ft/inç		
10.500 mm 35 ft 0 inç	kg lb											*19.150	*19.150	6.820
9.000 mm 30 ft 0 inç	kg lb					*17.850 *39.300	*17.850 *39.300					*17.600 *39.000	16.950 38.300	8.290 26 ft 9 inç
7.500 mm 25 ft 0 inç	kg lb					*18.300 *39.850	*18.300 *39.850	*17.000 *37.350	14.650 31.450			*16.900 *37.300	13.900 31.000	9.280 30 ft 2 inç
6.000 mm 20 ft 0 inç	kg lb	*31.150 *66.400	*31.150 *66.400	*23.350 *50.350	*23.350 *50.350	*19.550 *42.350	19.150 41.250	*17.350 *37.800	14.400 30.950			*16.550 *36.500	12.200 27.050	9.950 32 ft 6 inç
4.500 mm 15 ft 0 inç	kg lb			*26.500 *57.000	25.350 54.750	*21.100 *45.650	18.300 39.450	*18.100 *39.250	13.950 30.050			15.350 33.900	11.200 24.800	10.350 33 ft 10 inç
3.000 mm 10 ft 0 inç	kg lb			*28.950 *62.450	23.900 51.550	*22.500 *48.700	17.500 37.700	18.650 40.150	13.500 29.100	14.800	10.750	14.750 32.500	10.750 23.650	10.530 34 ft 6 inç
1.500 mm 5 ft 0 inç	kg lb			*29.800 *64.500	23.100 49.800	*23.350 *50.500	16.900 36.400	18.250 39.300	13.150 28.300			14.650 32.250	10.650 23.400	10.480 34 ft 4 inç
0 mm 0 ft 0 inç	kg lb			*29.200 *63.350	22.850 49.100	*23.300 *50.500	16.550 35.700	18.000 38.750	12.900 27.800			15.100 33.250	10.900 24.050	10.220 33 ft 6 inç
-1.500 mm -5 ft 0 inç	kg lb	*25.450 *59.000	*25.450 *59.000	*27.450 *59.650	22.850 49.150	*22.300 *48.300	16.500 35.500	17.950 38.700	12.850 27.750			*16.150 *35.550	11.700 25.800	9.710 31 ft 9 inç
-3.000 mm -10 ft 0 inç	kg lb	*28.950 *63.100	*28.950 *63.100	*24.550 *53.150	23.100 49.750	*20.050 *43.200	16.650 35.900					*15.650 *34.400	13.300 29.400	8.920 29 ft 1 inç
-4.500 mm -15 ft 0 inç	kg lb	*23.150 *49.900	*23.150 *49.900	*19.800 *42.400	*19.800 *42.400	*15.350 *32.000	15.350 32.000					*14.300 *31.250	*14.300 *31.250	7.770 25 ft 2 inç



ISO 10567:2007



\*Yükün devirme yükünden çok, hidrolik kaldırma kapasitesi ile sınırlı olduğunu gösterir. Yukarıdaki yükler, ISO 10567:2007 hidrolik ekskavatör kaldırma kapasitesi standardıyla uyumludur. Bu yükler, hidrolik kaldırma kapasitesinin %87'sini veya devirme yükünün %75'ini aşmaz. Tüm kaldırma donanımlarının ağırlığı, yukarıdaki kaldırma kapasitelerinden düşülmelidir. Kaldırma kapasiteleri, sert, dengeli bir destekleyici zemin üzerinde duran makineye dayanmaktadır. Nesnelere taşımak/kaldırmak için ataşman noktasının kullanılması, makinenin kaldırma performansını etkileyebilir.

\*\*Kaldırma kapasiteleri, standart arka ağırlık ve kaldırma cihazlı arka ağırlık için geçerlidir.

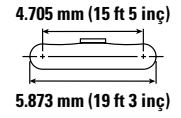
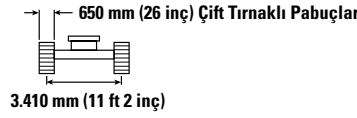
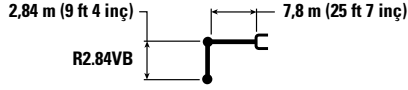
Mevcut tüm palet pabuçları için kaldırma kapasitesi  $\pm 5$  olarak kalır.

Belirli ürün bilgileri için daima ilgili Kullanma ve Bakım Kılavuzu'na bakın.

# 374 Hidrolik Ekskavatör Teknik Özellikleri

## Uzun Bomu Kaldırma Kapasiteleri – Standart Arka Ağırlık\*\* – Kovasız, Ağır Kaldırma: Açık

Uzun Değişken Göstergeli Alt Takım



		4.500 mm/15 ft 0 inç		6.000 mm/20 ft 0 inç		7.500 mm/25 ft 0 inç		9.000 mm/30 ft 0 inç		10.500 mm/35 ft 0 inç		mm ft/inç		
		kg lb	kg lb	kg lb	kg lb	kg lb	kg lb	kg lb	kg lb	kg lb	kg lb	kg lb	kg lb	mm ft/inç
10.500 mm 35 ft 0 inç	kg lb											*19.150 *19.150	6.820	
9.000 mm 30 ft 0 inç	kg lb					*17.850 *39.300	*17.850 *39.300					*17.600 *39.000	16.850 38.000	8.290 26 ft 9 inç
7.500 mm 25 ft 0 inç	kg lb					*18.300 *39.850	*18.300 *39.850	*17.000 *37.350	14.550 31.150			*16.900 *37.300	13.800 30.750	9.280 30 ft 2 inç
6.000 mm 20 ft 0 inç	kg lb	*31.150 *66.400	*31.150 *66.400	*23.350 *50.350	*23.350 *50.350	*19.550 *42.350	19.000 40.900	*17.350 *37.800	14.250 30.700			16.450 36.500	12.100 26.800	9.950 32 ft 6 inç
4.500 mm 15 ft 0 inç	kg lb			*26.500 *57.000	25.100 54.250	*21.100 *45.650	18.100 39.100	*18.100 *39.250	13.850 29.750			15.200 33.600	11.100 24.550	10.350 33 ft 10 inç
3.000 mm 10 ft 0 inç	kg lb			*28.950 *62.450	23.650 51.100	*22.500 *48.700	17.300 37.350	18.450 39.750	13.350 28.800	14.650 10.650		14.600 32.150	10.600 23.400	10.530 34 ft 6 inç
1.500 mm 5 ft 0 inç	kg lb			*29.800 *64.500	22.900 49.300	*23.350 *50.500	16.700 36.050	18.050 38.900	13.000 28.000			14.500 31.950	10.500 23.150	10.480 34 ft 4 inç
0 mm 0 ft 0 inç	kg lb			*29.200 *63.350	22.600 48.650	23.250 50.050	16.400 35.350	17.800 38.400	12.800 27.550			14.950 32.900	10.800 23.800	10.220 33 ft 6 inç
-1.500 mm -5 ft 0 inç	kg lb	*25.450 *59.000	*25.450 *59.000	*27.450 *59.650	22.650 48.650	*22.300 *48.300	16.300 35.150	17.800 38.350	12.750 27.500			16.050 35.450	11.600 25.550	9.710 31 ft 9 inç
-3.000 mm -10 ft 0 inç	kg lb	*28.950 *63.100	*28.950 *63.100	*24.550 *53.150	22.900 49.250	*20.050 *43.200	16.500 35.550					*15.650 *34.400	13.150 29.100	8.920 29 ft 1 inç
-4.500 mm -15 ft 0 inç	kg lb	*23.150 *49.900	*23.150 *49.900	*19.800 *42.400	*19.800 *42.400	*15.350 *32.000	*15.350 *32.000					*14.300 *31.250	*14.300 *31.250	7.770 25 ft 2 inç



ISO 10567:2007



\*Yükün devirme yükünden çok, hidrolik kaldırma kapasitesi ile sınırlı olduğunu gösterir. Yukarıdaki yükler, ISO 10567:2007 hidrolik ekskavatör kaldırma kapasitesi standardıyla uyumludur. Bu yükler, hidrolik kaldırma kapasitesinin %87'sini veya devirme yükünün %75'ini aşmaz. Tüm kaldırma donanımlarının ağırlığı, yukarıdaki kaldırma kapasitelerinden düşülmelidir. Kaldırma kapasiteleri, sert, dengeli bir destekleyici zemin üzerinde duran makineye dayanmaktadır. Nesnelere taşımak/kaldırmak için ataşman noktasının kullanılması, makinenin kaldırma performansını etkileyebilir.

\*\*Kaldırma kapasiteleri, standart arka ağırlık ve kaldırma cihazlı arka ağırlık için geçerlidir.

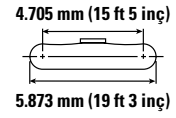
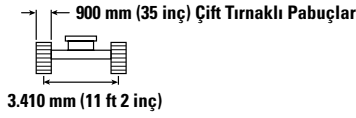
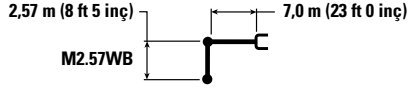
Mevcut tüm palet pabuçları için kaldırma kapasitesi  $\pm 5$  olarak kalır.

Belirli ürün bilgileri için daima ilgili Kullanma ve Bakım Kılavuzu'na bakın.

# 374 Hidrolik Ekskavatör Teknik Özellikleri

## Kütle Bomu Kaldırma Kapasiteleri – Standart Arka Ağırlık\*\* – Kovasız, Ağır Kaldırma: Açık

Uzun Değişken Göstergeli Alt Takım



		3.000 mm/10 ft 0 inç		4.500 mm/15 ft 0 inç		6.000 mm/20 ft 0 inç		7.500 mm/25 ft 0 inç		9.000 mm/30 ft 0 inç		mm ft/inç		
9.000 mm 30 ft 0 inç	kg lb											*18.150 *40.350	*18.150 *40.350	6.820 21 ft 10 inç
7.500 mm 25 ft 0 inç	kg lb							*18.850 *41.450	*18.850 *41.450			*17.100 *37.750	*17.100 *37.750	8.000 25 ft 11 inç
6.000 mm 20 ft 0 inç	kg lb					*22.600 *48.900	*22.600 *48.900	*19.550 *42.600	19.400 41.750			*16.850 *37.100	14.950 33.200	8.770 28 ft 7 inç
4.500 mm 15 ft 0 inç	kg lb					*25.450 *54.950	*25.450 *54.950	*20.900 *45.300	18.650 40.150	*18.400 *40.100	14.000 30.100	*17.150 *37.750	13.450 29.700	9.230 30 ft 2 inç
3.000 mm 10 ft 0 inç	kg lb					*28.100 *60.650	24.700 53.250	*22.250 *48.150	17.850 38.450	18.900 40.650	13.600 29.300	17.600 38.800	12.700 28.000	9.430 30 ft 10 inç
1.500 mm 5 ft 0 inç	kg lb					*29.450 *63.750	23.700 51.050	*23.100 *50.100	17.200 37.100	18.550 39.900	13.300 28.650	17.450 38.450	12.550 27.650	9.380 30 ft 9 inç
0 mm 0 ft 0 inç	kg lb			*29.500 *69.100	*29.500 *69.100	*29.300 *63.500	23.250 50.050	*23.150 *50.100	16.850 36.300	18.350 40.000	13.150 28.600	18.150 40.000	13.000 28.600	9.080 29 ft 9 inç
-1.500 mm -5 ft 0 inç	kg lb	*60.300	*60.300	*34.600 *75.450	*34.600 *75.450	*27.600 *59.850	23.250 50.000	*21.900 *47.300	16.800 36.200			*18.450 *40.650	14.250 31.400	8.500 27 ft 10 inç
-3.000 mm -10 ft 0 inç	kg lb	*34.200 *74.750	*34.200 *74.750	*29.800 *64.700	*29.800 *64.700	*24.100 *51.950	23.600 50.800	*18.350	17.200			*17.950 *39.500	16.950 37.600	7.590 24 ft 9 inç
-4.500 mm -15 ft 0 inç	kg lb			*21.750 *46.400	*21.750 *46.400	*16.700	*16.700					*15.900 *34.600	*15.900 *34.600	6.170 19 ft 11 inç



ISO 10567:2007



\*Yükün devirme yükünden çok, hidrolik kaldırma kapasitesi ile sınırlı olduğunu gösterir. Yukarıdaki yükler, ISO 10567:2007 hidrolik ekskavatör kaldırma kapasitesi standardıyla uyumludur. Bu yükler, hidrolik kaldırma kapasitesinin %87'sini veya devirme yükünün %75'ini aşmaz. Tüm kaldırma donanımlarının ağırlığı, yukarıdaki kaldırma kapasitelerinden düşülmelidir. Kaldırma kapasiteleri, sert, dengeli bir destekleyici zemin üzerinde duran makineye dayanmaktadır. Nesnelere taşımak/kaldırmak için ataşman noktasının kullanılması, makinenin kaldırma performansını etkileyebilir.

\*\*Kaldırma kapasiteleri, standart arka ağırlık ve kaldırma cihazı arka ağırlık için geçerlidir.

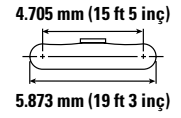
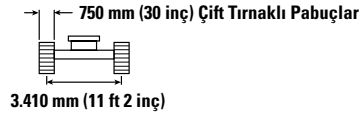
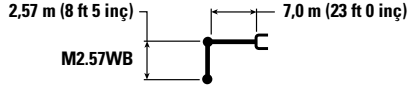
Mevcut tüm palet pabuçları için kaldırma kapasitesi ±5 olarak kalır.

Belirli ürün bilgileri için daima ilgili Kullanma ve Bakım Kılavuzu'na bakın.

# 374 Hidrolik Ekskavatör Teknik Özellikleri

## Kütle Bomu Kaldırma Kapasiteleri – Standart Arka Ağırlık\*\* – Kovasız, Ağır Kaldırma: Açık

Uzun Değişken Göstergeli Alt Takım



		3.000 mm/10 ft 0 inç		4.500 mm/15 ft 0 inç		6.000 mm/20 ft 0 inç		7.500 mm/25 ft 0 inç		9.000 mm/30 ft 0 inç		mm ft/inç		
		kg lb	kg lb	kg lb	kg lb	kg lb	kg lb	kg lb	kg lb	kg lb	kg lb	kg lb	mm ft/inç	
9.000 mm 30 ft 0 inç	kg lb											*18.150 *40.350	*18.150 *40.350	6.820 21 ft 10 inç
7.500 mm 25 ft 0 inç	kg lb							*18.850 *41.450	*18.850 *41.450			*17.100 *37.750	*17.100 *37.750	8.000 25 ft 11 inç
6.000 mm 20 ft 0 inç	kg lb					*22.600 *48.900	*22.600 *48.900	*19.550 *42.600	19.150 41.250			*16.850 *37.100	14.750 32.750	8.770 28 ft 7 inç
4.500 mm 15 ft 0 inç	kg lb					*25.450 *54.950	*25.450 *54.950	*20.900 *45.300	18.400 39.600	*18.400 *40.100	13.800 29.650	*17.150 *37.750	13.250 29.300	9.230 30 ft 2 inç
3.000 mm 10 ft 0 inç	kg lb					*28.100 *60.650	24.350 52.500	*22.250 *48.150	17.600 37.900	18.600 40.050	13.450 28.900	17.350 38.250	12.500 27.600	9.430 30 ft 10 inç
1.500 mm 5 ft 0 inç	kg lb					*29.450 *63.750	23.350 50.350	*23.100 *50.100	16.950 36.550	18.250 39.300	13.100 28.200	17.200 37.900	12.350 27.200	9.380 30 ft 9 inç
0 mm 0 ft 0 inç	kg lb			*29.500 *69.100	*29.500 *69.100	*29.300 *63.500	22.950 49.350	*23.150 *50.100	16.600 35.800	18.100 39.900	12.950 28.200	17.900 39.400	12.800 28.200	9.080 29 ft 9 inç
-1.500 mm -5 ft 0 inç	kg lb	*60.300 *60.300	*60.300 *60.300	*34.600 *75.450	*34.600 *75.450	*27.600 *59.850	22.900 49.300	*21.900 *47.300	16.550 35.700			*18.450 *40.650	14.050 30.950	8.500 27 ft 10 inç
-3.000 mm -10 ft 0 inç	kg lb	*34.200 *74.750	*34.200 *74.750	*29.800 *64.700	*29.800 *64.700	*24.100 *51.950	23.250 50.050	*18.350 40.050	16.950 37.050			*17.950 *39.500	16.700 37.050	7.590 24 ft 9 inç
-4.500 mm -15 ft 0 inç	kg lb			*21.750 *46.400	*21.750 *46.400	*16.700 36.700	*16.700 36.700					*15.900 *34.600	*15.900 *34.600	6.170 19 ft 11 inç



ISO 10567:2007



\*Yükün devirme yükünden çok, hidrolik kaldırma kapasitesi ile sınırlı olduğunu gösterir. Yukarıdaki yükler, ISO 10567:2007 hidrolik ekskavatör kaldırma kapasitesi standardıyla uyumludur. Bu yükler, hidrolik kaldırma kapasitesinin %87'sini veya devirme yükünün %75'ini aşmaz. Tüm kaldırma donanımlarının ağırlığı, yukarıdaki kaldırma kapasitelerinden düşülmelidir. Kaldırma kapasiteleri, sert, dengeli bir destekleyici zemin üzerinde duran makineye dayanmaktadır. Nesnelere taşımak/kaldırmak için ataşman noktasının kullanılması, makinenin kaldırma performansını etkileyebilir.

\*\*Kaldırma kapasiteleri, standart arka ağırlık ve kaldırma cihazı arka ağırlık için geçerlidir.

Mevcut tüm palet pabuçları için kaldırma kapasitesi ±5 olarak kalır.

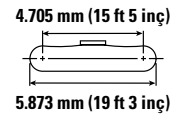
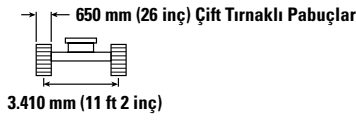
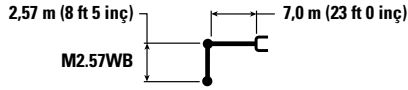
Belirli ürün bilgileri için daima ilgili Kullanma ve Bakım Kılavuzu'na bakın.



# 374 Hidrolik Ekskavatör Teknik Özellikleri

## Kütle Bomu Kaldırma Kapasiteleri – Standart Arka Ağırlık\*\* – Kovasız, Ağır Kaldırma: Açık

Uzun Değişken Göstergeli Alt Takım



		3.000 mm/10 ft 0 inç		4.500 mm/15 ft 0 inç		6.000 mm/20 ft 0 inç		7.500 mm/25 ft 0 inç		9.000 mm/30 ft 0 inç		mm ft/inç		
9.000 mm 30 ft 0 inç	kg lb											*18.150 *40.350	*18.150 *40.350	6.820 21 ft 10 inç
7.500 mm 25 ft 0 inç	kg lb							*18.850 *41.450	*18.850 *41.450			*17.100 *37.750	*17.100 *37.750	8.000 25 ft 11 inç
6.000 mm 20 ft 0 inç	kg lb					*22.600 *48.900	*22.600 *48.900	*19.550 *42.600	19.000 40.850			*16.850 *37.100	14.600 32.450	14.600 28 ft 7 inç
4.500 mm 15 ft 0 inç	kg lb					*25.450 *54.950	*25.450 *54.950	*20.900 *45.300	18.200 39.250	*18.400 *40.100	13.700 29.400	*17.150 *37.750	13.150 29.000	9.230 30 ft 2 inç
3.000 mm 10 ft 0 inç	kg lb					*28.100 *60.650	24.150 52.050	*22.250 *48.150	17.450 37.550	18.450 39.650	13.300 28.600	17.150 37.850	12.400 27.300	9.430 30 ft 10 inç
1.500 mm 5 ft 0 inç	kg lb					*29.450 *63.750	23.150 49.850	*23.100 *50.100	16.800 36.200	18.100 38.950	12.950 27.950	17.050 37.500	12.250 26.950	9.380 30 ft 9 inç
0 mm 0 ft 0 inç	kg lb					*29.500 *69.100	*29.500 *69.100	*29.300 *63.500	22.700 48.850	*23.150 *50.100	16.450 35.450	17.900 39.000	12.650 27.900	9.080 29 ft 9 inç
-1.500 mm -5 ft 0 inç	kg lb					*34.600 *75.450	*34.600 *75.450	*27.600 *59.850	22.700 48.800	*21.900 *47.300	16.400 35.350	*18.450 *40.650	13.900 30.650	8.500 27 ft 10 inç
-3.000 mm -10 ft 0 inç	kg lb	*34.200 *74.750	*34.200 *74.750	*29.800 *64.700	*29.800 *64.700	*24.100 *51.950	23.050 49.600	*18.350	16.750			*17.950 *39.500	16.550 36.700	7.590 24 ft 9 inç
-4.500 mm -15 ft 0 inç	kg lb			*21.750 *46.400	*21.750 *46.400	*16.700	*16.700					*15.900 *34.600	*15.900 *34.600	6.170 19 ft 11 inç



ISO 10567:2007



\*Yükün devirme yükünden çok, hidrolik kaldırma kapasitesi ile sınırlı olduğunu gösterir. Yukarıdaki yükler, ISO 10567:2007 hidrolik ekskavatör kaldırma kapasitesi standardıyla uyumludur. Bu yükler, hidrolik kaldırma kapasitesinin %87'sini veya devirme yükünün %75'ini aşmaz. Tüm kaldırma donanımlarının ağırlığı, yukarıdaki kaldırma kapasitelerinden düşülmelidir. Kaldırma kapasiteleri, sert, dengeli bir destekleyici zemin üzerinde duran makineye dayanmaktadır. Nesnelere taşımak/kaldırmak için ataşman noktasının kullanılması, makinenin kaldırma performansını etkileyebilir.

\*\*Kaldırma kapasiteleri, standart arka ağırlık ve kaldırma cihazı arka ağırlık için geçerlidir.

Mevcut tüm palet pabuçları için kaldırma kapasitesi ±5 olarak kalır.

Belirli ürün bilgileri için daima ilgili Kullanma ve Bakım Kılavuzu'na bakın.

# 374 Hidrolik Ekskavatör Teknik Özellikleri

## Kova Teknik Özellikleri ve Uyumluluğu – Avustralya ve Yeni Zelanda

Alt Takım								Uzun Değişken Gösterge			
Arka Ağırlık								11,24 mt (24.770 lb)			
	Genişlik		Kapasite		Ağırlık		Doldurma	7,8 m (25 ft 7 inç) Uzanma Bomu		7,0 m (23 ft 0 inç) Kütle Bomu	
	mm	inç	m <sup>3</sup>	yd <sup>3</sup>	kg	lb		%	R2.84 m (9 ft 4 inç)	R3.6 m (11 ft 10 inç)	M2.57 m (8 ft 5 inç)
<b>Ataşman Değiştirici Yok</b>											
Çok Ağır Hizmet Tipi	1.600	64	2,90	3,79	3.455	7.617	90	●	●		
	1.750	70	3,30	4,32	3.651	8.050	90	●	●		
	2.000	79	3,80	4,97	4.015	8.851	90	●	⊙		
Çok Ağır Hizmet Küreği	2.150	85	4,60	6,02	5.134	11.319	90			●	⊙
	2.200	87	4,60	6,02	5.166	11.390	90			●	⊙
Yoğun Hizmet Tipi Kürek	2.050	81	4,40	5,75	5.768	12.717	90			●	⊙
	2.150	85	4,60	6,02	5.955	13.129	90			⊙	⊖
							kg	11.170	10.035	13.795	12.680
							lb	24.626	22.123	30.413	27.955
Pimli maksimum yük (yük + kova)											
<b>Cat Pimli Kavrayıcı Ataşman Değiştirici ile</b>											
Çok Ağır Hizmet Tipi	1.600	64	2,90	3,79	3.455	7.617	90	●	⊙		
	1.750	70	3,30	4,32	3.651	8.050	90	●	⊖		
	2.000	79	3,80	4,97	4.015	8.851	90	⊖	○		
							kg	9.778	8.640		
							lb	21.557	19.048		
Ataşman değiştirici ile birlikte maksimum yük (yük + kova)											

Yukarıdaki yükler, EN474-5:2006 + A3:2013 hidrolik ekskavatör standardına uygundur. Bu yükler, ataşman bağlantısı zemin hattı üzerinde tam olarak uzatılmış ve kova kıvrılmış halde iken hidrolik kaldırma kapasitesinin %87'sini veya devirme yükü kapasitesinin %75'ini aşmaz.

ISO 7451:2007 uyarınca kapasite.

Genel Hizmet uçlarıyla birlikte kova ağırlığı.

### Maksimum Malzeme Yoğunluğu:

- 2.100 kg/m<sup>3</sup> (3.500 lb/yd<sup>3</sup>)
- ⊙ 1.800 kg/m<sup>3</sup> (3.000 lb/yd<sup>3</sup>)
- ⊖ 1.500 kg/m<sup>3</sup> (2.500 lb/yd<sup>3</sup>)
- 1.200 kg/m<sup>3</sup> (2.000 lb/yd<sup>3</sup>)

Caterpillar olarak, ürünlerimizden en iyi değeri alabilmek için uygun ataşmanları kullanmanızı öneririz. Caterpillar'ın önerilerinin veya teknik özelliklerin dışındaki ağırlık, boyut, akış, basınç vb. özelliklere sahip ataşman (kovalar dahil) kullanılması üretim, denge, güvenilirlik ve komponent dayanıklılığı dahil olmak, fakat bunlarla sınırlı olmamak üzere en üst düzey performans alınmasına engel olabilir. Ağır yüklerin kayması, kopması, döndürülmesi ve/veya yakalanmasıyla sonuçlanan uygunsuz ataşman kullanımı bom ve stikın ömrünü azaltacaktır.

# 374 Hidrolik Ekskavatör Teknik Özellikleri

## Kova Teknik Özellikleri ve Uyumluluğu – Şili

Alt Takım								Uzun Değişken Gösterge		
Arka Ağırlık								11,24 mt (24.780 lb)		
Genişlik		Kapasite		Ağırlık		Doldurma	7,0 m (23 ft 0 inç) Kütle Bomu			
mm	inç	m <sup>3</sup>	yd <sup>3</sup>	kg	lb	%	M2.57 m (8 ft 5 inç)	M3.0 m (9 ft 10 inç)		
<b>Ataşman Değiştirici Yok</b>										
Çok Ağır Hizmet Küreği		1.950	77	4,10	5,36	4.821	10.629	90	●	●
		2.050	81	4,40	5,75	4.977	10.973	90	●	⊙
		2.150	85	4,60	6,02	5.134	11.319	90	●	⊙
Yoğun Hizmet Tipi Kürek		2.150	85	4,60	6,02	6.234	13.744	90	⊙	⊖
Pimli maksimum yük (yük + kova)							kg	13.611	12.502	
							lb	30.005	27.558	
<b>CW-70 ile</b>										
Çok Ağır Hizmet Küreği		1.950	77	4,00	5,23	4.795	10.572	90	●	⊙
		2.050	81	4,40	5,75	4.950	10.913	90	⊙	⊖
Yoğun Hizmet Tipi Kürek		2.050	81	4,40	5,75	5.551	12.238	90	⊙	⊖
Pimli maksimum yük (yük + kova)							kg	12.331	11.222	
							lb	27.185	24.740	

Yukarıdaki yükler, EN474-5:2006 + A3:2013 hidrolik ekskavatör standardına uygundur. Bu yükler, ataşman bağlantısı zemin hattı üzerinde tam olarak uzatılmış ve kova kıvrılmış halde iken hidrolik kaldırma kapasitesinin %87'sini veya devirme yükü kapasitesinin %75'ini aşmaz.

ISO 7451:2007 uyarınca kapasite.

Genel Hizmet uçlarıyla birlikte kova ağırlığı.

### Maksimum Malzeme Yoğunluğu:

- 2.100 kg/m<sup>3</sup> (3.500 lb/yd<sup>3</sup>)
- ⊙ 1.800 kg/m<sup>3</sup> (3.000 lb/yd<sup>3</sup>)
- ⊖ 1.500 kg/m<sup>3</sup> (2.500 lb/yd<sup>3</sup>)

Caterpillar olarak, ürünlerimizden en iyi değeri alabilmek için uygun ataşmanları kullanmanızı öneririz. Caterpillar'ın önerilerinin veya teknik özelliklerin dışındaki ağırlık, boyut, akış, basınç vb. özelliklere sahip ataşman (kovalar dahil) kullanılması üretim, denge, güvenilirlik ve komponent dayanıklılığı dahil olmak, fakat bunlarla sınırlı olmamak üzere en üst düzey performans alınmasına engel olabilir. Ağır yüklerin kayması, kopması, döndürülmesi ve/veya yakalanmasıyla sonuçlanan uygunsuz ataşman kullanımı bom ve stikin ömrünü azaltacaktır.

# 374 Hidrolik Ekskavatör Teknik Özellikleri

## Kova Teknik Özellikleri ve Uyumluluğu – Kuzey Amerika

	Alt Takım							Uzun Değişken Göstergesi							
	Arka Ağırlık							11,24 mt (24.770 lb)				Çıkarma Cihazı ile 11,3 mt (24.910 lb)			
	Genişlik		Kapasite		Ağırlık		Doldurma	7,8 m (25 ft 7 inç) Uzanma Bomu			7,0 m (23 ft 0 inç) Kütle Bomu	7,8 m (25 ft 7 inç) Uzanma Bomu			7,0 m (23 ft 0 inç) Kütle Bomu
mm	inç	m <sup>3</sup>	yd <sup>3</sup>	kg	lb	%	R3.6 m (11 ft 10 inç)	R4.15 m (13 ft 7 inç)	R4.67 m (15 ft 4 inç)	M2.57 m (8 ft 5 inç)	R3.6 m (11 ft 10 inç)	R4.15 m (13 ft 7 inç)	R4.67 m (15 ft 4 inç)	M2.57 m (8 ft 5 inç)	
<b>Ataşman Değişirici Yok</b>															
Genel Hizmet Tipi	2.000	79	3,80	4,97	3.754	8.276	100	⊖	⊖	○		⊖	⊖	○	
Genel Hizmet Tipi – Ekstra Büyük	2.050	82	4,60	6,02	3.995	8.807	100	○	◇	◇		○	○	◇	
Ağır Hizmet	1.300	52	2,20	2,88	2.918	6.432	100	●	●	●		●	●	●	
	1.750	70	3,30	4,32	3.559	7.847	100	⊙	⊙	⊖		⊙	⊙	⊖	
	2.000	79	3,80	4,97	3.915	8.631	100	⊖	○	○		⊖	○	○	
Çok Ağır Hizmet Tipi	1.150	47	1,90	2,49	2.847	6.276	90	●	●	●		●	●	●	
	1.600	64	2,90	3,79	3.455	7.617	90	●	●	⊙		●	●	⊙	
	1.750	70	3,30	4,32	3.651	8.050	90	●	⊙	⊖		●	⊙	⊖	
	2.000	79	3,80	4,97	4.015	8.851	90	⊙	⊖	○		⊙	⊖	○	
Yoğun Hizmet	2.000	79	3,84	5,02	4.472	9.860	90	⊖	○	◇		⊖	○	○	
Çok Ağır Hizmet Küreği	1.950	77	4,10	5,36	4.821	10.629	90				●				●
	2.050	81	4,40	5,75	4.977	10.973	90				●				●
	2.150	85	4,60	6,02	5.134	11.319	90				●				●
Yoğun Hizmet Tipi Kürek	2.150	85	4,60	6,02	6.234	13.744	90				⊙				⊙
							kg	10.034	9.210	8.408	13.797	10.071	9.245	8.441	13.845
							lb	22.123	20.305	18.541	30.413	22.201	20.382	18.607	30.523
<b>Cat Pimli Kavrayıcı Ataşman Değişirici ile</b>															
Genel Hizmet Tipi	2.000	79	3,80	4,97	3.754	8.276	100	○	◇	◇		○	◇	◇	
Genel Hizmet Tipi – Ekstra Büyük	2.050	82	4,60	6,02	3.995	8.807	100	◇	X	X		◇	X	X	
Ağır Hizmet	1.300	52	2,20	2,88	2.918	6.432	100	●	●	⊙		●	●	⊙	
	1.750	70	3,30	4,32	3.559	7.847	100	⊖	○	◇		⊖	○	◇	
	2.000	79	3,80	4,97	3.915	8.631	100	○	◇	X		○	◇	X	
Çok Ağır Hizmet Tipi	1.150	47	1,90	2,49	2.847	6.276	90	●	●	●		●	●	●	
	1.600	64	2,90	3,79	3.455	7.617	90	⊙	⊖	○		●	⊖	○	
	1.750	70	3,30	4,32	3.651	8.050	90	⊖	○	◇		⊖	○	○	
	2.000	79	3,80	4,97	4.015	8.851	90	○	◇	◇		○	◇	◇	
Yoğun Hizmet	2.000	79	3,84	5,02	4.472	9.860	90	○	◇	X		○	◇	X	
							kg	8.640	7.816	7.014		8.677	7.851	7.047	
							lb	19.048	17.231	15.463		19.130	17.309	15.536	

### Maksimum Malzeme Yoğunluğu:

- 2.100 kg/m<sup>3</sup> (3.500 lb/yd<sup>3</sup>)
- ⊙ 1.800 kg/m<sup>3</sup> (3.000 lb/yd<sup>3</sup>)
- ⊖ 1.500 kg/m<sup>3</sup> (2.500 lb/yd<sup>3</sup>)
- 1.200 kg/m<sup>3</sup> (2.000 lb/yd<sup>3</sup>)
- ◇ 900 kg/m<sup>3</sup> (1.500 lb/yd<sup>3</sup>)
- X Önerilmez

Yukarıdaki yükler, EN474-5:2006 + A3:2013 hidrolik ekskavatör standardına uygundur. Bu yükler, ataşman bağlantısı zemin hattı üzerinde tam olarak uzatılmış ve kova kıvrılmış halde iken hidrolik kaldırma kapasitesinin %87'sini veya devirme yükü kapasitesinin %75'ini aşmaz.

ISO 7451:2007 uyarınca kapasite.

Genel Hizmet uçlarıyla birlikte kova ağırlığı.

Caterpillar olarak, ürünlerimizden en iyi değeri alabilmek için uygun ataşmanları kullanmanızı öneririz. Caterpillar'ın önerilerinin veya teknik özelliklerin dışındaki ağırlık, boyut, akış, basınç vb. özelliklere sahip ataşman (kovalar dahil) kullanılması üretim, denge, güvenilirlik ve komponent dayanıklılığı dahil olmak, fakat bunlarla sınırlı olmamak üzere en üst düzey performans alınmasına engel olabilir. Ağır yüklerin kayması, kopması, döndürülmesi ve/veya yakanmasıyla sonuçlanan uygunsuz ataşman kullanımı bom ve stik in ömrünü azaltacaktır.

# 374 Hidrolik Ekskavatör Teknik Özellikleri

## Kova Teknik Özellikleri ve Uyumluluğu – Güney Kore

Alt Takım								Uzun Değişken Gösterge	
Arka Ağırlık								11,24 mt (24.770 lb)	
Genişlik		Kapasite		Ağırlık		Doldurma	7,8 m (25 ft 7 inç) Uzanma Bomu	7,0 m (23 ft 0 inç) Kütle Bomu	
mm	inç	m <sup>3</sup>	yd <sup>3</sup>	kg	lb	%	R2.84 m (9 ft 4 inç)	M2.57 m (8 ft 5 inç)	
<b>Ataşman Değiştirici Yok</b>									
Çok Ağır Hizmet Tipi	1.950	77	3,00	3,92	3.660	8.068	90	●	
Çok Ağır Hizmet Küreği	2.200	87	4,60	6,02	5.166	11.390	90		●
	2.250	89	5,00	6,54	5.291	11.665	90		⊙
Yoğun Hizmet Tipi Kürek	2.200	87	4,40	5,75	5.790	12.765	90		●
Pimli maksimum yük (yük + kova)							kg	11.170	13.795
							lb	24.626	30.413

Yukarıdaki yükler, EN474-5:2006 + A3:2013 hidrolik ekskavatör standardına uygundur. Bu yükler, ataşman bağlantısı zemin hattı üzerinde tam olarak uzatılmış ve kova kıvrılmış halde iken hidrolik kaldırma kapasitesinin %87'sini veya devirme yükü kapasitesinin %75'ini aşmaz.

ISO 7451:2007 uyarınca kapasite.

Genel Hizmet uçlarıyla birlikte kova ağırlığı.

### Maksimum Malzeme Yoğunluğu:

- 2.100 kg/m<sup>3</sup> (3.500 lb/yd<sup>3</sup>)
- ⊙ 1.800 kg/m<sup>3</sup> (3.000 lb/yd<sup>3</sup>)

Caterpillar olarak, ürünlerimizden en iyi değeri alabilmek için uygun ataşmanları kullanmanızı öneririz. Caterpillar'ın önerilerinin veya teknik özelliklerin dışındaki ağırlık, boyut, akış, basınç vb. özelliklere sahip ataşman (kovalar dahil) kullanılması üretim, denge, güvenilirlik ve komponent dayanıklılığı dahil olmak, fakat bunlarla sınırlı olmamak üzere en üst düzey performans alınmasına engel olabilir. Ağır yüklerin kayması, kopması, döndürülmesi ve/veya yakalanmasıyla sonuçlanan uygunsuz ataşman kullanımı bom ve stikin ömrünü azaltacaktır.

# 374 Hidrolik Ekskavatör Teknik Özellikleri

## Kova Teknik Özellikleri ve Uyumluluğu – Türkiye

Alt Takım								Uzun Değişken Gösterge			
Arka Ağırlık								11,24 mt (24.770 lb)		Çıkarma Cihazı ile 11,3 mt (24.910 lb)	
Genişlik		Kapasite		Ağırlık		Doldurma	7,0 m (23 ft 0 inç) Kütle		7,0 m (23 ft 0 inç) Kütle		
mm	inç	m <sup>3</sup>	yd <sup>3</sup>	kg	lb	%	M2.57 m (8 ft 5 inç)	M3.0 m (9 ft 10 inç)	M2.57 m (8 ft 5 inç)	M3.0 m (9 ft 10 inç)	
<b>Ataşman Değiştirici Yok</b>											
Genel Hizmet Tipi	2.150	85	5,00	6,54	4.164	9.180	100	⊙	⊖	⊙	⊖
Ağır Hizmet	2.150	85	5,00	6,54	4.340	9.569	100	⊙	⊖	⊙	⊖
Çok Ağır Hizmet Küreği	1.950	77	4,10	5,36	4.821	10.629	90	●	●	●	●
	2.050	81	4,40	5,75	4.977	10.973	90	●	⊙	●	⊙
	2.150	85	4,60	6,02	5.134	11.319	90	●	⊙	●	⊙
	2.250	89	5,00	6,54	5.291	11.665	90	⊙	⊖	⊙	⊖
Yoğun Hizmet Tipi Kürek	2.050	81	4,40	5,75	5.768	12.717	90	⊙	⊖	⊙	⊖
	2.150	85	4,60	6,02	5.955	13.129	90	⊙	⊖	⊙	⊖
	2.250	89	5,00	6,54	6.139	13.535	90	⊖	○	⊖	○
Pimli maksimum yük (yük + kova)							kg	13.611	12.502	13.659	12.548
							lb	30.005	27.558	30.115	27.668
<b>CW-70 ile</b>											
Çok Ağır Hizmet Küreği	1.950	77	4,00	5,23	4.795	10.572	90	●	⊙	●	⊙
	2.050	81	4,40	5,75	4.950	10.913	90	⊙	⊖	⊙	⊖
Yoğun Hizmet Tipi Kürek	2.050	81	4,40	5,75	5.551	12.238	90	⊙	⊖	⊙	⊖
Ataşman değiştirici ile birlikte maksimum yük (yük + kova)							kg	12.331	11.222	12.379	11.268
							lb	27.185	24.740	27.291	24.842

Yukarıdaki yükler, EN474-5:2006 + A3:2013 hidrolik ekskavatör standardına uygundur. Bu yükler, ataşman bağlantısı zemin hattı üzerinde tam olarak uzatılmış ve kova kıvrılmış halde iken hidrolik kaldırma kapasitesinin %87'sini veya devirme yükü kapasitesinin %75'ini aşmaz.

ISO 7451:2007 uyarınca kapasite.

Genel Hizmet uçlarıyla birlikte kova ağırlığı.

### Maksimum Malzeme Yoğunluğu:

- 2.100 kg/m<sup>3</sup> (3.500 lb/yd<sup>3</sup>)
- ⊙ 1.800 kg/m<sup>3</sup> (3.000 lb/yd<sup>3</sup>)
- ⊖ 1.500 kg/m<sup>3</sup> (2.500 lb/yd<sup>3</sup>)
- 1.200 kg/m<sup>3</sup> (2.000 lb/yd<sup>3</sup>)

Caterpillar olarak, ürünlerimizden en iyi değeri alabilmek için uygun ataşmanları kullanmanızı öneririz. Caterpillar'ın önerilerinin veya teknik özelliklerin dışındaki ağırlık, boyut, akış, basınç vb. özelliklere sahip ataşman (kovalar dahil) kullanılması üretim, denge, güvenilirlik ve komponent dayanıklılığı dahil olmak, fakat bunlarla sınırlı olmamak üzere en üst düzey performans alınmasına engel olabilir. Ağır yüklerin kayması, kopması, döndürülmesi ve/veya yakalanmasıyla sonuçlanan uygunsuz ataşman kullanımı bom ve stik in ömrünü azaltacaktır.

## Tipik Geçiş Eşleştirmesi Kılavuzu

Maksimum üretim ve verimlilik için optimum performansı elde etmek amacıyla yükleme ve taşıma makinelerinin eşleştirilmesini öneririz.

### Konfigürasyon\*:

Uzun değişken göstergeli alt takım, uzanma bomu, R4.67VB (15 ft 4 inç) stik, SD 3,3 m<sup>3</sup> (4,32 yd<sup>3</sup>) kova, 900 mm (35 inç) HD çift tırnaklı pabuçlar ve standart arka ağırlık.

### Kamyonları Azami Kapasitede Doldurmak İçin Gereken Geçişler

Malzeme Tipi	Malzeme Yoğunluğu	Cat Belden Kırmalı Kamyonlar							Cat Arazi Kamyonları
		725	730 EJ	730	735	740 GC	740 EJ	745	770G
Toprak	1.600 kg/m <sup>3</sup> (2.700 lb/yd <sup>3</sup> )	4-5	5	5-6	6	7	7	8	7
Kireç Taşı	1.540 kg/m <sup>3</sup> (2.600 lb/yd <sup>3</sup> )	5	6	6	7	8	8		8

\*Belirtilen geçiş eşleştirmesi; gösterilen makine konfigürasyonu, dolun faktörü ve tipik malzeme yoğunluğunu yansıtır. Makine konfigürasyonu, dolun faktörü ve tipik malzeme yoğunluğunun yanı sıra iş sahasına özel faktörlerde yapılan değişiklikler, uygulamanız için kesin geçiş eşleştirmesi önerilerini etkileyebilir. Daha fazla bilgi için Cat temsilcinize danışın.

### Konfigürasyon\*:

Uzun değişken göstergeli alt takım, kütle bomu, M2.57WB (8 ft 5 inç) stik, XD 4,4 m<sup>3</sup> (5,75 yd<sup>3</sup>) kova, 650 mm (26 inç) HD çift tırnaklı pabuçlar ve standart arka ağırlık.

### Kamyonları Azami Kapasitede Doldurmak İçin Gereken Geçişler

Malzeme Tipi	Malzeme Yoğunluğu	Cat Belden Kırmalı Kamyonlar						Cat Arazi Kamyonları		
		730 EJ	730	735	740 GC	740 EJ	745	770G	772G	773G
Toprak	1.600 kg/m <sup>3</sup> (2.700 lb/yd <sup>3</sup> )	4	4	4-5	5	5-6	6	5-6	6-7	8
Kireç Taşı	1.540 kg/m <sup>3</sup> (2.600 lb/yd <sup>3</sup> )	4-5	4-5	5	6	6	7	6	8	

\*Belirtilen geçiş eşleştirmesi; gösterilen makine konfigürasyonu, dolun faktörü ve tipik malzeme yoğunluğunu yansıtır. Makine konfigürasyonu, dolun faktörü ve tipik malzeme yoğunluğunun yanı sıra iş sahasına özel faktörlerde yapılan değişiklikler, uygulamanız için kesin geçiş eşleştirmesi önerilerini etkileyebilir. Daha fazla bilgi için Cat temsilcinize danışın.

# 374 Hidrolik Ekskavatör Teknik Özellikleri

## Ataşman Teklif Kılavuzu – Avustralya ve Yeni Zelanda

Tüm ataşmanlar tüm bölgelerde bulunmayabilir. Bölgenizde mevcut olan konfigürasyonları öğrenmek için Cat temsilcinize danışın.

Uyumlu

Çalışma aralığı, yalnızca ön taraf

Uyumlu Değil

### PİMLİ ATAŞMANLAR

Alt Takım		Uzun Değişken Gösterge			
Arka Ağırlık		11,24 mt (24.770 lb)			
Bom Tipi		Uzanma		Kütle	
Stik Uzunluğu		2,84 m (9 ft 4 inç)	3,6 m (11 ft 10 inç)	2,57 m (8 ft 5 inç)	3,0 m (9 ft 10 inç)
Hidrolik Kırıcılar	H180 S	✓	✓	✓	✓
	H190 S	✓	✓	✓	✓
	H215 S	✓	✓	✓	✓
Mobil Hurda ve Yıkım Makasları	S3070 Düz Üst	✓	✓	✓	✓

### CAT PİMLİ KAVRAYICI ATAŞMAN DEĞİŞTİRİCİ ATAŞMANLAR

Alt Takım		Uzun Değişken Gösterge	
Arka Ağırlık		11,24 mt (24.770 lb)	
Bom Tipi		Uzanma	
Stik Uzunluğu		2,84 m (9 ft 4 inç)	3,6 m (11 ft 10 inç)
Hidrolik Kırıcılar	H180 S	✓	✓
	H190 S	✓	✓
	H215 S	✓	✓*
Mobil Hurda ve Yıkım Makasları	S3070	✓	✓*
	S3070 Düz Üst	✓*	



## Ataşman Teklif Kılavuzu – Şili

Tüm ataşmanlar tüm bölgelerde bulunmayabilir. Bölgenizde mevcut olan konfigürasyonları öğrenmek için Cat temsilcinize danışın.

Uyumlu

Uyumlu Değil

1.800 kg/m<sup>3</sup> (3.000 lb/yd<sup>3</sup>)

1.200 kg/m<sup>3</sup> (2.000 lb/yd<sup>3</sup>)

### PİMLİ ATAŞMANLAR

Alt Takım		Uzun Değişken Gösterge	
Arka Ağırlık		11,24 mt (24.770 lb)	
Bom Tipi		Kütle	
Stik Uzunluğu		2,57 m (8 ft 5 inç)	3,00 m (9 ft 10 inç)
Hidrolik Kırıcılar	H180 S	✓	✓
	H190 S	✓	✓
	H215 S	✓	✓
Çoklu İşlemciler	MP365 Beton Kesici Çenesi	✓	✓
	MP365 Yıkım Çenesi	✓	✓
	MP365 Ufalayıcı Çenesi	✓	✓
	MP365 Makas Çenesi	✓	✓
Mobil Hurda ve Yıkım Makasları	S3070 Düz Üst	✓	✓
Ufalayıcılar	P365 Birincil Ufalayıcı	✓	✓
Kapaklı Polip Kısaçlar	CTV40-3800	●	○
	CTV40-4600	○	○
	CTV40-5000	○	○
	CTV40-5400	○	○

### CW-70 ÖZEL ATAŞMAN DEĞİŞTİRİCİ ATAŞMANLAR

Alt Takım		Uzun Değişken Gösterge	
Arka Ağırlık		11,24 mt (24.770 lb)	
Bom Tipi		Kütle	
Stik Uzunluğu		2,57 m (8 ft 5 inç)	3,00 m (9 ft 10 inç)
Hidrolik Kırıcılar	H180 S	✓	✓
	H190 S	✓	✓
	H215 S	✓	✓
Çoklu İşlemciler	MP365 Beton Kesici Çenesi	✓	✓
	MP365 Yıkım Çenesi	✓	✓
	MP365 Ufalayıcı Çenesi	✓	✓
	MP365 Makas Çenesi	✓	✓
	MP365 Beton Kesici Çenesi-Düz Üst	✓	✓
	MP365 Yıkım Çenesi-Düz Üst	✓	✓
	MP365 Ufalayıcı Çenesi-Düz Üst	✓	✓
	MP365 Makas Çenesi-Düz Üst	✓	✓
	Mobil Hurda ve Yıkım Makasları	S3070 Düz Üst	✓
Ufalayıcılar	P365 Birincil Ufalayıcı	✓	✓
	P365 Birincil Ufalayıcı-Düz Üst	✓	✓

### BOMA MONTE EDİLEN ATAŞMANLAR

Alt Takım		Uzun Değişken Gösterge	
Arka Ağırlık		11,24 mt (24.770 lb)	
Bom Tipi		Kütle	
Mobil Hurda ve Yıkım Makasları	S2090	✓	

# 374 Hidrolik Ekskavatör Teknik Özellikleri

## Ataşman Teklif Kılavuzu – Kuzey Amerika

Tüm ataşmanlar tüm bölgelerde bulunmayabilir. Bölgenizde mevcut olan konfigürasyonları öğrenmek için Cat temsilcinize danışın.

Uyumlu  Çalışma aralığı, yalnızca ön taraf  Uyumlu Değil  1.800 kg/m<sup>3</sup> (3.000 lb/yd<sup>3</sup>)  1.200 kg/m<sup>3</sup> (2.000 lb/yd<sup>3</sup>)

### PİMLİ ATAŞMANLAR

Alt Takım		Uzun Değişken Gösterge									
Arka Ağırlık		10,0 MT (Çıkarılabilir)					11,24 mt (24.770 lb)				
Bom Tipi		Uzanma HD				ME	Uzanma HD				ME
Stik Uzunluğu		2,84 m HD (9 ft 4 inç)	3,60 m HD (11 ft 10 inç)	4,15 m HD (13 ft 7 inç)	4,67 m HD (15 ft 4 inç)	2,57 m (8 ft 5 inç)	2,84 m HD (9 ft 4 inç)	3,60 m HD (11 ft 10 inç)	4,15 m HD (13 ft 7 inç)	4,67 m HD (15 ft 4 inç)	2,57 m (8 ft 5 inç)
Hidrolik Kırıcılar	H180 S	✓	✓	✓	✓	✓	✓	✓	✓	✓	✓
	H190 S	✓	✓	✓	✓	✓	✓	✓	✓	✓	✓
	H215 S	✓	✓	✓	✓*	✓	✓	✓	✓	✓*	✓
Çoklu İşlemeçiler	MP365 Beton Kesici Çenesi	✓	✓	✓	✓	✓	✓	✓	✓	✓	✓
	MP365 Beton Kesici Çenesi-Düz Üst	✓	✓	✓	✓		✓	✓	✓	✓	
	MP365 Yıkım Çenesi	✓	✓	✓	✓	✓	✓	✓	✓	✓	✓
	MP365 Yıkım Çenesi-Düz Üst	✓	✓	✓	✓*						
	MP365 Ufalayıcı Çenesi	✓	✓	✓	✓	✓	✓	✓	✓	✓	✓
	MP365 Ufalayıcı Çenesi-Düz Üst	✓	✓	✓	✓*						
	MP365 Makas Çenesi	✓	✓	✓	✓	✓	✓	✓	✓	✓	✓
	MP365 Makas Çenesi-Düz Üst	✓	✓	✓	✓						
Mobil Hurda ve Yıkım Makasları	S3070 Düz Üst	✓	✓	✓*		✓	✓	✓	✓*	✓	
Ufalayıcılar	P245 İkincil Ufalayıcı	✓	✓	✓	✓		✓	✓	✓	✓	
	P365 Birincil Ufalayıcı	✓	✓	✓	✓	✓	✓	✓	✓	✓	
	P365 Birincil Ufalayıcı-Düz Üst	✓	✓	✓	✓*		✓	✓	✓	✓*	
Kapaklı Polip Kıskaçlar	CTV40-3800	○	○			●	○	○			●
	CTV40-4600					○					○
	CTV40-5000					○					○
	CTV40-5400					○					○

### CAT PİMLİ KAVRAYICI ATAŞMAN DEĞİŞTİRİCİ ATAŞMANLAR

Alt Takım		Uzun Değişken Gösterge							
Arka Ağırlık		10,0 MT (Çıkarılabilir)				11,24 mt (24.770 lb)			
Bom Tipi		Uzanma HD				Uzanma HD			
Stik Uzunluğu		2,84 m HD (9 ft 4 inç)	3,60 m HD (11 ft 10 inç)	4,15 m HD (13 ft 7 inç)	4,67 m HD (15 ft 4 inç)	2,84 m HD (9 ft 4 inç)	3,60 m HD (11 ft 10 inç)	4,15 m HD (13 ft 7 inç)	4,67 m HD (15 ft 4 inç)
Hidrolik Kırıcılar	H180 S	✓	✓	✓	✓	✓	✓	✓	✓
	H190 S	✓	✓	✓	✓	✓	✓	✓	✓
	H215 S	✓	✓*			✓	✓*		
Çoklu İşlemeçiler	MP365 Beton Kesici Çenesi	✓	✓	✓	✓*	✓	✓	✓	✓*
	MP365 Beton Kesici Çenesi-Düz Üst	✓	✓						
	MP365 Yıkım Çenesi	✓	✓	✓*		✓	✓	✓*	
	MP365 Yıkım Çenesi-Düz Üst	✓	✓*						
	MP365 Ufalayıcı Çenesi	✓	✓	✓*		✓	✓	✓*	
	MP365 Ufalayıcı Çenesi-Düz Üst	✓	✓*						
	MP365 Makas Çenesi	✓	✓	✓	✓*	✓	✓	✓	✓*
	MP365 Makas Çenesi-Düz Üst	✓	✓*						
Mobil Hurda ve Yıkım Makasları	S3070 Düz Üst	✓*				✓*			
Ufalayıcılar	P245 İkincil Ufalayıcı	✓	✓	✓	✓	✓	✓	✓	✓
	P365 Birincil Ufalayıcı	✓	✓	✓*		✓	✓	✓*	
	P365 Birincil Ufalayıcı-Düz Üst	✓				✓			

(devamı sonraki sayfada)

## Ataşman Teklif Kılavuzu – Kuzey Amerika (devamı)

Tüm ataşmanlar tüm bölgelerde bulunmayabilir. Bölgenizde mevcut olan konfigürasyonları öğrenmek için Cat temsilcinize danışın.

Uyumlu

Çalışma aralığı, yalnızca ön taraf

Uyumlu Değil

### CW-70 ÖZEL ATAŞMAN DEĞİŞTİRİCİ ATAŞMANLAR

Alt Takım		Uzun Değişken Gösterge									
		10,0 MT (Çıkarılabilir)					11,24 mt (24.770 lb)				
Arka Ağırlık		Uzanma HD					ME				
Bom Tipi		Uzanma HD		ME			Uzanma HD		ME		
Stik Uzunluğu		2,84 m HD (9 ft 4 inç)	3,60 m HD (11 ft 10 inç)	4,15 m HD (13 ft 7 inç)	4,67 m HD (15 ft 4 inç)	2,57 m (8 ft 5 inç)	2,84 m HD (9 ft 4 inç)	3,60 m HD (11 ft 10 inç)	4,15 m HD (13 ft 7 inç)	4,67 m HD (15 ft 4 inç)	2,57 m (8 ft 5 inç)
Hidrolik Kırıcılar	H180 S	✓	✓	✓	✓	✓	✓	✓	✓	✓	✓
	H190 S	✓	✓	✓	✓	✓	✓	✓	✓	✓	✓
	H215 S	✓	✓*			✓	✓	✓*			✓
Çoklu İşlemciler	MP365 Beton Kesici Çenesi	✓	✓	✓	✓*	✓	✓	✓	✓	✓*	✓
	MP365 Beton Kesici Çenesi-Düz Üst	✓	✓	✓*		✓					
	MP365 Yıkım Çenesi	✓	✓	✓	✓*	✓	✓	✓	✓	✓*	✓
	MP365 Yıkım Çenesi-Düz Üst	✓	✓*			✓					
	MP365 Ufalayıcı Çenesi	✓	✓	✓*		✓	✓	✓	✓*		✓
	MP365 Ufalayıcı Çenesi-Düz Üst	✓	✓*			✓					
	MP365 Makas Çenesi	✓	✓	✓	✓*	✓	✓	✓	✓	✓*	✓
	MP365 Makas Çenesi-Düz Üst	✓	✓			✓					
Mobil Hurda ve Yıkım Makasları	S3070 Düz Üst	✓*				✓	✓*				✓
Ufalayıcılar	P365 Birincil Ufalayıcı	✓	✓	✓*		✓	✓	✓	✓		✓
	P365 Birincil Ufalayıcı-Düz Üst	✓	✓*			✓	✓	✓*			✓

### BOMA MONTE EDİLEN ATAŞMANLAR

Alt Takım		Uzun Değişken Gösterge			
		10,0 MT (Çıkarılabilir)		11,24 mt (24.770 lb)	
Arka Ağırlık		Uzanma HD		ME	
Bom Tipi		Uzanma HD		ME	
Mobil Hurda ve Yıkım Makasları	S2090	✓		✓	

# 374 Hidrolik Ekskavatör Teknik Özellikleri

## Ataşman Teklif Kılavuzu – Türkiye

Tüm ataşmanlar tüm bölgelerde bulunmayabilir. Bölgenizde mevcut olan konfigürasyonları öğrenmek için Cat temsilcinize danışın.

Uyumlu

1.800 kg/m<sup>3</sup> (3.000 lb/yd<sup>3</sup>)

1.200 kg/m<sup>3</sup> (2.000 lb/yd<sup>3</sup>)

### PİMLİ ATAŞMANLAR

Alt Takım		Uzun Değişken Gösterge			
Arka Ağırlık		11,24 mt (24.770 lb)		10,0 MT (Çıkarma)	
Bom Tipi		Kütle		Kütle	
Stik Uzunluğu		2,57 m (8 ft 5 inç)	3,00 m (9 ft 10 inç)	2,57 m (8 ft 5 inç)	3,00 m (9 ft 10 inç)
Hidrolik Kırıcılar	H180 S	✓	✓	✓	✓
	H190 S	✓	✓	✓	✓
	H215 S	✓	✓	✓	✓
Çoklu İşlemeçiler	MP365 Beton Kesici Çenesi	✓	✓	✓	✓
	MP365 Yıkım Çenesi	✓	✓	✓	✓
	MP365 Ufalayıcı Çenesi	✓	✓	✓	✓
	MP365 Makas Çenesi	✓	✓	✓	✓
Mobil Hurda ve Yıkım Makasları	S3070 Düz Üst	✓	✓	✓	✓
Ufalayıcılar	P365 Birincil Ufalayıcı	✓	✓	✓	✓
Polip Ataşmanları	GSM-60-1250	●	●	●	●
	GSM-60-1500	●	●	●	●
	GSM-60-2000	●	●	●	●
	GSM-60-2500	○	○	○	○
	GSM-60-3750	○	○	○	○
Kapaklı Polip Kısaçlar	CTV40-3500	●	●	●	●
	CTV40-4000	●	○	●	○
	CTV40-4500	○	○	○	○
	CTV40-5000	○	○	○	○

### CW-70 ÖZEL ATAŞMAN DEĞİŞTİRİCİ ATAŞMANLAR

Alt Takım		Uzun Değişken Gösterge			
Arka Ağırlık		11,24 mt (24.770 lb)		10,0 MT (Çıkarma)	
Bom Tipi		Kütle		Kütle	
Stik Uzunluğu		2,57 m (8 ft 5 inç)	3,00 m (9 ft 10 inç)	2,57 m (8 ft 5 inç)	3,00 m (9 ft 10 inç)
Hidrolik Kırıcılar	H180 S	✓	✓	✓	✓
	H190 S	✓	✓	✓	✓
	H215 S	✓	✓	✓	✓
Çoklu İşlemeçiler	MP365 Beton Kesici Çenesi	✓	✓	✓	✓
	MP365 Yıkım Çenesi	✓	✓	✓	✓
	MP365 Ufalayıcı Çenesi	✓	✓	✓	✓
	MP365 Makas Çenesi	✓	✓	✓	✓
	MP365 Beton Kesici Çenesi-Düz Üst	✓	✓	✓	✓
	MP365 Yıkım Çenesi-Düz Üst	✓	✓	✓	✓
	MP365 Ufalayıcı Çenesi-Düz Üst	✓	✓	✓	✓
	MP365 Makas Çenesi-Düz Üst	✓	✓	✓	✓
Mobil Hurda ve Yıkım Makasları	S3070 Düz Üst	✓	✓	✓	✓
Ufalayıcılar	P365 Birincil Ufalayıcı	✓	✓	✓	✓
	P365 Birincil Ufalayıcı-Düz Üst	✓	✓	✓	✓

### BOMA MONTE EDİLEN ATAŞMANLAR

Alt Takım		Uzun Değişken Gösterge			
Arka Ağırlık		11,24 mt (24.770 lb)		10,0 MT (Çıkarma)	
Bom Tipi		Kütle		Kütle	
Mobil Hurda ve Yıkım Makasları	S2090	✓	✓	✓	✓

## Standart ve Opsiyonel Ekipman

Standart ve opsiyonel ekipman değişiklik gösterebilir. Ayrıntılar için Cat temsilcinize danışın.

	Standart	Opsiyonel		Standart	Opsiyonel
<b>BOMLAR, STİKLER VE BAĞLANTILAR</b>			<b>ELEKTRİK SİSTEMİ</b>		
7,0 m (23 ft 0 inç) Kütle bomu		✓	Bakım gerektirmeyen 1.400 CCA aküler (2 adet)	✓	
7,8 m (25 ft 7 inç) Uzanma bomu		✓	Merkezi elektrik bağlantısı kesme anahtarı	✓	
2,57 (8 ft 5 inç) Kütle stiki		✓	Şasi lambası	✓	
3,00 (9 ft 10 inç) Kütle stiki		✓	LED bom ve kabin lambaları		✓
2,84 (9 ft 4 inç) Uzanma stiki <sup>1</sup>		✓	Harici ışıklar (depolama kutusuna entegre edilmiş)	✓	
3,60 (11 ft 10 inç) Uzanma stiki <sup>2</sup>		✓	<b>MOTOR</b>		
4,15 (13 ft 7 inç) Uzanma stiki <sup>3</sup>		✓	Soğuk çalışma blok ısıtma cihazı <sup>10</sup>		✓
4,67 (15 ft 4 inç) Uzanma stiki <sup>4</sup>		✓	Seçilebilir üç mod: Power, Smart, Eco	✓	
Kova Bağlantısı, kaldırma halkalı VB ailesi, Cat Grade <sup>5</sup>		✓	Otomatik motor devri kontrolü	✓	
Kova Bağlantısı, kaldırma halkalı VB ailesi, Cat Grade <sup>6</sup>		✓	4.500 m'ye (14.764 ft) kadar rakım kapasitesi	✓	
Kova Bağlantısı, kaldırma halkalı WB ailesi, Cat Grade <sup>7</sup>		✓	52 °C (126 °F) yüksek ortam sıcaklığı soğutma kapasitesi	✓	
Kova Bağlantısı, kaldırma halkalı WB ailesi, Cat Grade <sup>8</sup>		✓	-18 °C (0 °F) soğuk çalışma imkanı	✓	
<b>CAT TEKNOLOJİSİ</b>			-32 °C (-25 °F) soğuk çalışma imkanı		✓
VisionLink®	✓*		Hidrolik ters fan	✓	
VisionLink Productivity		✓	Entegre ön filtreli çift elemanlı filtreli hava filtresi	✓	
Remote Flash	✓		3 dikey yan yana soğutma sistemi	✓	
Remote Troubleshoot	✓		95 Amp alternatör	✓	
Operatör Eğitimi	✓		<sup>1</sup> Kuzey Amerika dışında tüm bölgeler <sup>2</sup> Güney Kore dışında tüm bölgeler <sup>3</sup> Yalnızca Kuzey Amerika <sup>4</sup> Yalnızca Kuzey Amerika <sup>5</sup> Güney Kore dışında tüm bölgeler <sup>6</sup> Yalnızca Güney Kore <sup>7</sup> Güney Kore dışında tüm bölgeler <sup>8</sup> Avustralya ve Yeni Zelanda dışında tüm bölgeler <sup>9</sup> Yalnızca Kuzey Amerika <sup>10</sup> Avustralya ve Yeni Zelanda'da mevcut değildir		
Cat Grade Bağlanabilirliği		✓	<i>(devamı sonraki sayfada)</i>		
Trimble, Topcon ve Leica'dan radyolar ve baz istasyonlarıyla uyumluluk	✓				
Trimble, Topcon ve Leica'dan 3D grade sistemlerini yükleyebilme	✓				
Cat Grade 2D	✓				
Cat Grade 2D Ataşmana Hazır Seçenek (ARO)		✓			
Cat Grade 3D tek GNNS		✓			
Cat Grade 3D çift GNNS		✓			
Lazer tutucu		✓			
Cat Assist:		✓			
– Grade Assist					
– Boom Assist					
– Bucket Assist					
– Swing Assist					
– Lift Assist					
Cat Payload		✓			
– Statik ağırlık					
– Yarı otomatik kalibrasyon					
– Yük/çevrim bilgisi					
– USB raporlama özelliği					
Ataşman tanıma (PL161)		✓			
Ataşman izleme (PL161)		✓			
Cat Yatırmalı Döndürme (TRS) Entegrasyonu		✓			

# 374 Standart ve Opsiyonel Ekipman

## Standart ve Opsiyonel Ekipman (devamı)

Standart ve opsiyonel ekipman değişiklik gösterebilir. Ayrıntılar için Cat temsilcinize danışın.

	Standart	Opsiyonel		Standart	Opsiyonel
<b>HİDROLİK SİSTEM</b>			<b>SERVİS VE BAKIM</b>		
Bom ve stik rejenerasyon devresi	✓		Entegre araç sağlığı yönetimi sistemi	✓	
Elektronik ana kumanda valfi	✓		Otomatik yağlamaya hazır	✓	
Özel kapalı dönüş devresi	✓		Motor yağı ve yakıt filtreleri için gruplanmış konum	✓	
Otomatik ağır kaldırma	✓		Programlı Yağ Numunesi Alma (S·O·S <sup>SM</sup> ) portları	✓	
Otomatik kazı takviyesi	✓		QuickEvac <sup>TM</sup> bakıma hazır	✓	
Otomatik hidrolik yağ ısıtma	✓		Elektrikli yakıt doldurma pompası, otomatik kapatmalı		✓
Otomatik kule dönmesini önleme freni	✓		<b>ALT TAKIM VE YAPILAR</b>		
Yüksek performanslı hidrolik geri dönüş filtresi	✓		Uzun değişken göstergeli alt takım	✓	
İki vitesli seyir	✓		Alt şaside çekme halatı bağlantı halkası	✓	
Biyolojik hidrolik yağı ve filtre	✓		Üç parça bölümlü palet yönlendirme koruması		✓
Gelişmiş ataşman kontrolü		✓	İki parça tam uzunlukta palet yönlendirme korumaları		✓
Orta basınçlı yardımcı devre		✓	Döner koruma	✓	
Hızlı ataşman değiştirici devresi		✓	Gres yağlamalı palet	✓	
Hidrolik verimlilik izleme		✓	Standart arka ağırlık	✓	
<b>GÜVENLİK VE EMNİYET</b>			Kaldırma cihazlı arka ağırlık <sup>13</sup>		✓
Caterpillar One Key güvenlik sistemi	✓		650 mm (26 inç) HD çift tırnaklı palet pabuçları <sup>14</sup>		✓
2D E-Fence:	✓		750 mm (30 inç) HD çift tırnaklı palet pabuçları <sup>15</sup>		✓
– E-tavan			900 mm (35 inç) HD çift tırnaklı palet pabuçları <sup>16</sup>		✓
– E-zemin			Ağır hizmet tipi alt muhafaza	✓	
– E-dönüş			Ağır hizmet tipi seyir motoru koruması	✓	
– E-duvar					
– E-cab kabinden kaçınma					
Otomatik kırıcı durdurma	✓				
Kilitlenebilir harici ataşman/depolama kutusu	✓				
Kilitlenebilir kapı, yakıt ve hidrolik deposu kilitleri	✓				
Kilitlenebilen yakıt tahliye bölümü	✓				
Kaymayı engelleyen plakaları bulunan servis platformları	✓				
Kilitlenebilir bağlantı kesme anahtarı	✓				
Sağ taraf tutacağı ve tirabzanı	✓				
Standart görüş ayna paketi	✓				
Sinyal/uyarı kornası	✓				
Seyir alarmı	✓ <sup>11</sup>	✓ <sup>12</sup>			
Dönüş alarmı		✓			
Zemin seviyesinde ikincil motor kapatma anahtarı	✓				
Geri görüş ve sağ yan görüş kameraları	✓				
360° görüş açısı		✓			
Bom indirme çek valfi		✓			
Stik indirme çek valfi		✓			
Geçiş	✓				
Yukarı katlanan geçiş		✓			
Kontrol aydınlatması		✓			

<sup>11</sup>Yalnızca Kuzey Amerika

<sup>12</sup>Kuzey Amerika dışında tüm bölgeler

<sup>13</sup>Yalnızca Kuzey Amerika

<sup>14</sup>Kuzey Amerika dışında tüm bölgeler

<sup>15</sup>Avustralya ve Yeni Zelanda dışında tüm bölgeler

<sup>16</sup>Yalnızca Kuzey Amerika

## Bayide Monte Kitler ve Atařmanlar

Atařmanlar deęiřiklik gsterebilir. Ayrıntılar iin Cat temsilcinize danıřın.

### KABİN

- Radyal alt silecek
- Yatay kızaklı kumanda kolu
- Atařman kontrol iin Sol/Saę elektrikli pedal
- ift ıkıřlı arka pencere kiti
- n cam lamine camı (P5A cam, AB yıkım mevzuatı)

### ELEKTRİK

- 1.800 lmen LED premium evre aydınlatma lambası

### GVENLİK VE EMNİYET

- Bluetooth® anahtarlık
- 76 mm (3 in) geri ekilebilir emniyet kemeri
- Cat Detect – İnsan Algılama

### KORUMALAR

- OPG (kabin lambası kapaęı ve yaęmur koruyucusu ile uyumlu deęildir)
- Aę tipi korumalı tm n (kabin ışık lambası kapaęı, yaęmur koruyucusu ile uyumlu deęildir)
- Aę tipi korumalı alt yarım n
- Tahribata karřı tam koruma
- n cam iin yaęmur koruyucusu ve kabin lambası kapaęı

### DİęER ATAřMANLAR

- GNSS anten

# 374 Kabin Seçenekleri

## Kabin Seçenekleri

	Lüks	Premium
Viskoz bağlantısına sahip ses yalıtımlı kabin	●	●
Yüksek çözünürlüklü 254 mm (10 inç) LCD dokunmatik ekranlı monitör	●	●
Cat Grade 2D ve 3D işlevleri için yüksek çözünürlüklü ek LCD dokunmatik ekran	○	○
Otomatik iki seviyeli klima	●	●
Monitör kontrolü için jog kumanda ve kısayol tuşları	●	●
Anahtarsız basarak çalıştırılan motor kontrolü	●	●
Yüksekliği ataşmansız, sınırsız ayarlanabilir konsol	●	●
Yukarı katlanan sol konsol	●	●
Cat Stik Direksiyon	○	○
Yardımcı röle	○	○
Havayla ayarlanabilir süspansiyonlu ısıtılmalı koltuk	●	X
Otomatik ayarlanabilir süspansiyonlu ısıtılmalı ve soğutılmalı koltuk	X	●
51 mm (2 inç) turuncu emniyet kemeri	●	●
Bluetooth entegre radyo (USB, yardımcı port ve mikrofon dahil)	●	●
2 × 12V DC çıkış	●	●
Belge saklama bölmesi	●	●
Kafa arkası depolama ağı ve yemek kutusu depolama ağı	●	●
Bardak ve şişe tutacakları	●	●
Açılabilir iki parça ön cam	●	●
Yıkayıcılı üst radyal silecek	●	X
Yıkayıcılı paralel silecek	X	●
Açılabilir polikarbonat tavan camı	●	●
LED tepe lambası	●	●
Zeminde karşılama lambası	●	●
Silindir ön gölgeliği	●	●
Silindir arka gölgeliği	○	●
Arka pencere, acil durum çıkışı	●	●
Yıkayabilir zemin paspası	●	●
İkaz ışığına hazır	●	●

● Standart

○ Opsiyonel

X Mevcut değil



Aşağıdaki bilgiler, bu belgede kapsanan bölgelerde satışa göre yapılandırıldığı şekliyle, nihai üretim sırasında makine için geçerlidir. Bu beyanların içeriği düzenlendiği tarih itibarıyla geçerlidir; bununla birlikte, makine özellikleri ve teknik özellikleriyle ilgili içerik önceden bildirilmeksizin değiştirilebilir. Daha fazla bilgi için lütfen makinenin Kullanma ve Bakım Kılavuzu'na bakın.

Sürdürülebilirliğin uygulanması ve ilerlememiz hakkında daha fazla bilgi için lütfen <https://www.caterpillar.com/en/company/sustainability> adresini ziyaret edin.

## Motor

- Cat® C15 motor; U.S. EPA Tier 4 Final, EU Stage V, Korea Stage V ve Japan 2014 emisyon standartlarını karşılar.
  - Cat dizel motorlar, ULSD (15 ppm veya daha az kükürt içeren ultra düşük kükürtlü dizel yakıt) veya aşağıdaki düşük karbon yoğunluklu yakıtlarla\*\* karıştırılmış ULSD kullanmalıdır:
    - ✓ %20 biyodizel FAME (yağ asidi metil esteri)\*
    - ✓ %100 yenilenebilir dizel, HVO (hidrojene bitkisel yağ) ve GTL (gazdan sıvıya dönüştürülmüş) yakıtlar
- Başarılı bir uygulama için yönergelere bakın. Ayrıntılar için lütfen Cat temsilcinize veya "Caterpillar Makine Sıvıları Tavsiyeleri"ne (SEBU6250) başvurun.

\*Atık artıma cihazları bulunmayan motorlar daha yüksek karışımlar, %100'e kadar biyodizel kullanılabilir ( %20 biyodizelden daha yüksek karışımların kullanımı için Cat temsilcinize danışın).

\*\*Düşük karbon yoğunluklu yakıtlardaki egzoz borusu sera gazı emisyonları, temel olarak geleneksel yakıtlarla aynıdır.

## Klima Sistemi

- Bu makinedeki klima sisteminde florlu bir sera gazı olan R134a soğutucu kullanılmıştır (Küresel Isınma Potansiyeli = 1.430). Sistemde 1,0 kg (2,2 lb) soğutucu bulunur ve bu miktar, 1,430 metrik ton (1,576 ton) CO<sub>2</sub> ile eş değerdir.

## Boya

- Mevcut en iyi bilgilere dayanarak, boyanın içinde aşağıdaki ağır metallerin PPM olarak ölçülen izin verilen maksimum konsantrasyonu şudur:
  - Baryum < %0,01
  - Kadmiyum < %0,01
  - Krom < %0,01
  - Kurşun < %0,01

## Ses Performansı

ISO 6395:2008 (harici) – 108 dB(A)

ISO 6396:2008 (kabin içi) – 73 dB(A)

- Uzun süre veya gürültülü bir ortamda açık operatör kabini ve kabinle (bakımı doğru yapılmadığında veya kapılar/pencereler açıkken) çalışırken işitme koruması gerekebilir.

## Yağlar ve Sıvılar

- Caterpillar fabrikasında etilen glikol soğutucu sıvıları doldurulur. Cat Dizel Motor Antifriz/Soğutucu Sıvısı (DEAC) ve Cat Uzun Ömürlü Soğutucu Sıvı (ELC) geri dönüştürülebilir. Daha fazla bilgi için Cat temsilcinize danışın.
- Cat Bio HYDO™ Advanced, AB Ecolabel onaylı biyolojik olarak ayrışabilir bir hidrolik yağdır.
- Ek sıvıların mevcut olması muhtemeldir; tam sıvı önerileri ve bakım aralıkları için lütfen Kullanma ve Bakım Kılavuzu'na veya Uygulama ve Kurulum kılavuzuna bakın.

## Özellikler ve Teknoloji

- Aşağıdaki özellikler ve teknoloji, yakıt tasarrufuna ve/veya karbon azaltımına katkıda bulunabilir. Özellikler değişebilir. Ayrıntılar için Cat temsilcinize danışın.
  - Akıllı mod, makine gücünü otomatik olarak kazma gereksinimlerine göre ayarlar
  - Eko modu, hafif uygulamalar için yakıt tüketimini en aza indirir
  - Standart Cat teknolojileri, üretkenliği ve operatör verimliliğini %45'e kadar artırır
  - En yeni hidrolik yağı filtresi, 3.000 saatlik değiştirme aralığı ile daha uzun ömür sağlar; bu aralık, önceki filtre tasarımlarına göre %50 daha uzundur
  - Daha uzun bakım aralıkları ile maliyetleri düşürün

Cat ürünleri, temsilci hizmetleri ve sektör çözümleri hakkında tüm bilgiler için [www.cat.com](http://www.cat.com) adresindeki web sitemizi ziyaret edebilirsiniz.

©2023 Caterpillar  
Tüm hakları saklıdır

Malzeme ve teknik özellikler önceden bildirimde bulunulmaksızın değiştirilebilir. Fotoğraflarda gösterilen makineler ek ekipman içerebilir. Mevcut seçenekler için Cat temsilcinize danışın.

CAT, CATERPILLAR, LET'S DO THE WORK; bunların ilgili logoları; "Caterpillar Corporate Yellow", "Power Edge" ve Cat "Modern Hex" ticari kimliğinin yanı sıra burada kullanılan kurumsal kimlik ve ürün kimliği Caterpillar'ın ticari markalarıdır ve izinsiz kullanılamaz. VisionLink, Caterpillar Inc. şirketinin Amerika Birleşik Devletleri'ndeki ve diğer ülkelerdeki tescilli ticari markasıdır.

ATXQ2896-05 (12-2023)  
ATXQ2896-04'ün yerine geçer  
Numara: 07D  
(N Am, Aus-NZ, Chile,  
S Korea, Turkey)

